

Zeitschrift: Bulletin technique de la Suisse romande
Band: 47 (1921)
Heft: 12

Werbung

Nutzungsbedingungen

Die ETH-Bibliothek ist die Anbieterin der digitalisierten Zeitschriften auf E-Periodica. Sie besitzt keine Urheberrechte an den Zeitschriften und ist nicht verantwortlich für deren Inhalte. Die Rechte liegen in der Regel bei den Herausgebern beziehungsweise den externen Rechteinhabern. Das Veröffentlichen von Bildern in Print- und Online-Publikationen sowie auf Social Media-Kanälen oder Webseiten ist nur mit vorheriger Genehmigung der Rechteinhaber erlaubt. [Mehr erfahren](#)

Conditions d'utilisation

L'ETH Library est le fournisseur des revues numérisées. Elle ne détient aucun droit d'auteur sur les revues et n'est pas responsable de leur contenu. En règle générale, les droits sont détenus par les éditeurs ou les détenteurs de droits externes. La reproduction d'images dans des publications imprimées ou en ligne ainsi que sur des canaux de médias sociaux ou des sites web n'est autorisée qu'avec l'accord préalable des détenteurs des droits. [En savoir plus](#)

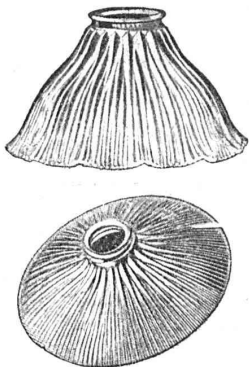
Terms of use

The ETH Library is the provider of the digitised journals. It does not own any copyrights to the journals and is not responsible for their content. The rights usually lie with the publishers or the external rights holders. Publishing images in print and online publications, as well as on social media channels or websites, is only permitted with the prior consent of the rights holders. [Find out more](#)

Download PDF: 26.01.2026

ETH-Bibliothek Zürich, E-Periodica, <https://www.e-periodica.ch>

HOLOPHANE VÉRITABLE



COMPAREZ

Soc. An. française
HOLOPHANE

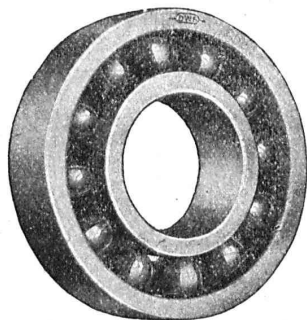
SUCCURSALE DE ZURICH I

Hirschengraben 82

Téléphone : Hott. 20 39. — Adresse télégraphique : HOLOPHANE - Zurich

Chez tous les bons électriciens.

IMITATIONS



Roulement à billes

D. W. F.

pour tout emploi.

Grandeurs normales en stock à Zurich

Paliers de machines munis de Roulements à billes D. W. F.

REPRÉSENTANT :

D^r HOIGNÉ, Münsterhof, 14, ZURICH I

Ci-devant M. Schoch & C^{ie}.

DÉCORATIONS EN STAFF

de fabrication spéciale brevetée
et meilleur équivalent des travaux poussés sur place
sont achetés par **architectes, entrepreneurs**
de préférence chez

ERNEST HABERER & Cie - BERNE

JH 1185 B]

Téléphone 943

Commandes directes d'après catalogues et travaux d'après plans spéciaux sont promptement exécutés.

Projets avec nos motifs de catalogues pour plafonds, murs, etc., en tous genres et grandeurs, d'après plans donnés, sont fournis gratuitement.

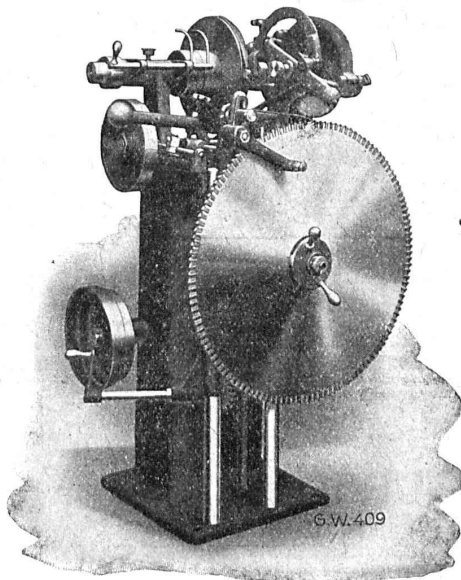
Conditions avantageuses. Catalogues à disposition.

TRAVAUX DE SCULPTURE

Modèles artistiques pour façades et intérieurs. Groupes pour monuments. Figurines pour décors et ornements de fontaines, colonnes, vases, etc. Exécution en pierre naturelle et artificielle.

Machines à fileter
Machines à scier

Wagner



Machine automatique à affûter les scies circulaires

Devis par l'agent général pour la Suisse :

H. GRAF-BUCHLER, ZURICH

Machines-Outils

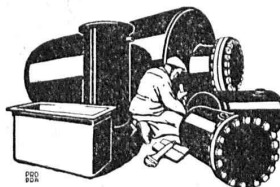
Splügenstrasse, 12

MINIMAX

Au cours d'une expérience de vingt ans, toujours perfectionné et spécialisé d'après les besoins, l'extincteur d'incendie portatif «Minimax» garantit une sécurité absolue. Il est toujours prêt à être mis en fonction, de la construction la plus simple et d'une force extinctive extraordinaire. Jusqu'à ce jour plus de 53 500 incendies ont été éteints par le «Minimax». 1 million 509 000 appareils sont en usage. Demandez nos prospectus B4.

MINIMAX STÉ ANONYME

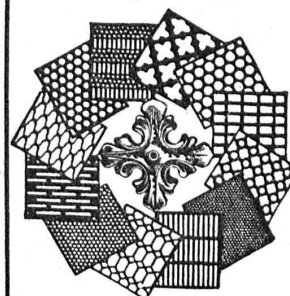
4 Seehofstr. ZURICH Seehofstr. 4



Boiler, réservoirs, récipients d'expansion, conduites ainsi que travaux de ferblanterie en tous genres

sch. Bertrams
Bâle

Tôles perforées



H. HEER & C^o
OLTEN 7318



SULZER

ARMATURES et PIÈCES DE TUYAUTERIE

pour
vapeur, eau, acides, gaz, air etc.

Catalogues sur demande.

SULZER FRÈRES, SOCIÉTÉ ANONYME, WINTERTHUR



GÉTAZ, ROMANG, ÉCOFFEY (S. A.)

Lausanne, Vevey, Genève
Montreux, Châtel St-Denis

Matériaux de constructions

CÉRÉSITE, produit idéal

pour rendre le mortier étanche

Fabrique de Carreaux en ciment pour dallages
Tuyaux en ciment

Carreaux céramiques pour dallages et revêtements
Articles sanitaires pour toilettes, bains, W.C., etc.
Exposition permanente à Lausanne, Vevey et Genève

Produits réfractaires et isoants :: Bois de construction



La Colle à froid
en poudre CERTUS colle irréprochablement les bois durs et tendres, le cuir, le linoléum et pour ainsi dire tous autres matériaux.
L'essayer c'est l'adopter.

« CERTUS »

Les Ciments Certus
résistant aux acides servent dans l'industrie chimique au revêtement de bassins et à la pose des plaques de planchers réfractaires. Elles s'emploient aussi pour canalisations, conduites d'acides, etc.

COLLES VÉGÉTALES, COLLES à froid. Colles pour enveloppes et étiquettes; Colles pour peintres; Colles pour papiers peints; Colles pour chaussures et colles de pâte; Colles pour linoléum; Colles d'apprêt et de parement. Echantillons gratuits sur demande.



FABRIQUE DE COLLE A FROID O. MESSMER, BALE

Marque de fabrique déposée



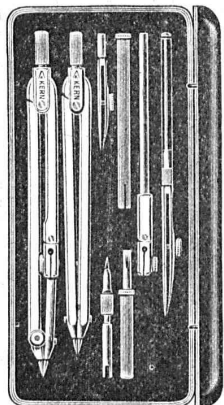
RIPOLIN

reconnu la meilleure peinture pour
l'intérieur et l'extérieur

Très brillante ou mate Bl 619 g

Représentant général pour la Suisse :

C. HAESSIG, Rue Dufour 53, BALE



Kern


AARAU

BOITES de COMPAS

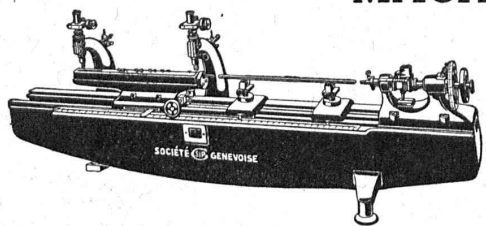
Instruments de Géodésie
et de Topographie

CATALOGUES GRATIS

KERN & Cie, Société Anonyme
AARAU

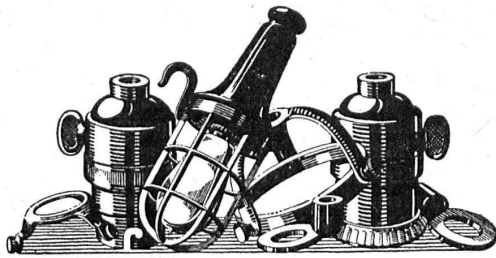


Contrôlez vos calibres à l'aide d'une MACHINE A MESURER UNIVERSELLE



Par comparaison optique
avec un étalon inusable.
Exactitude garantie 1/1000 mm.

Demandez offres et catalogue N° 252 à la
Société Genevoise d'Instruments de Physique, Genève.



B.A.G.TURGI

Portes blindées

munies des derniers perfectionnements
anti-chalumeaux
à l'abri du feu et de l'effraction
fabriqués par la maison

A. & R. WIEDEMAR

Fondée en 1862 à Berne Fondée en 1862
Médaille d'Or : Exposition Nationale Suisse Berne 1914

MAMMOUT



Mammouth

Plaque d'asphalte souple, formée d'un tissu imprégné, fabriqué avec de l'asphalte pur et ne contenant aucun produit provenant de la distillation du goudron de houille. Etanchéité et souplesse permanentes.

Porolithe ajouté au mortier de ciment, le rendant étanche contre les intempéries.

Emulsion d'asphalte et Evéol enduit résistant à l'eau douce pour murs, constructions en bois et fer; pour toitures et fondations, ponts ouvrages hydrauliques, toits plats, terrasses.

ASPHALT-EMULSION S.A., ZURICH

Hafnerstrasse, 7

Téléphone Selnau 4674

Société Suisse d'Explosifs

Cheddite & Dynamite

Téléphone 182 LIESTAL Téléphone 182

EXPLOSIFS

de sûreté de tout genre et de toute puissance
Dynamites, Mèches et Détonateurs
Cheddite, Telsite.

Agents généraux pour la Suisse Romande :
PETITPIERRE Fils & C^{ie}, Neuchâtel
Téléphone 3.45.

Pour cause d'accident

Ingénieur, à la tête d'un bureau d'ingénieur-consult, en pleine activité, aimerait échanger sa situation avec ingénieur ayant position plus sédentaire. Adresser offres sous chiffre 149, à l'Indicateur Vaudois, Lausanne.

Technicien-mécanicien

diplômé du Techn. cant. de Bienne, bonne pratique : bureau et atelier, spécialisé : hydraulique,

cherche place

dans bureau techn. ou entreprise hydraulique. Certificats et références à disp. Offres sous chiffre 148, à l'Indicateur Vaudois, Lausanne.

LIBRAIRIE F. ROUGE & C^{ie}

Rue Haldimand, 6 LAUSANNE 6, Rue Haldimand

RÈGLES A CALCUL

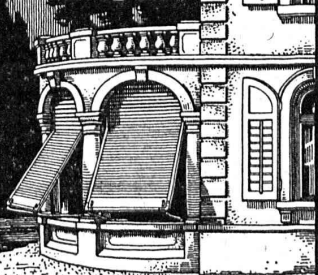
- N° 9201. Règle de poche très plate, 15 cm. de long, sans division métrique sur les faces latérales; sur la face antérieure: multiplication, division, élévation aux puissances, extraction des racines; au revers de la règlette: sinus, tangentes et logarithmes; curseur avec glace en verre dans un cadre d'aluminium, instruction et étui Fr. 12.—
- N° 9203. Règle normale, 28 cm. de long, avec division métrique latérale et table au revers de la règle, le reste comme pour la règle N° 9201 Fr. 23.40
- N° 9204. La règle est munie de vis motrices latérales, le reste comme pour la règle N° 9203 Fr. 26.25
- N° 9205. (Système Rietz). Règle de 28 cm. de long, à 3 échelles et à vis latérales. L'échelle de logarithmes est portée par la face antérieure de la règle, de même qu'une échelle en trois parties, dite échelle des cubes, de sorte qu'on peut lire les logarithmes, sans l'intermédiaire de la règlette. Le reste comme pour les règles N° 9203/04 Fr. 30.—
- N° 30. (Système Nestle). Règle de 26 cm. pour le calcul des constructions en béton armé Fr. 37.50
- N° 32. Electro (Système Nestler). Règle de 26 cm. pour le calcul des conducteurs électriques Fr. 26.25
- N° 37. Electro (Système Nestler). Règle de 26 cm. pour électriciens et constructeurs de machines électriques Fr. 37.50
- N° 33. Chimiste (Système Nestler). Règle de 26 cm. pour chimistes, est spécialement munie de tableaux de poids atomiques et moléculaires Fr. 26.25

**W. BAUMANN
HORGES
SUISSE**

Représentant à Genève:

M. Jules Chappuis, Terrassier, 58

Maison fondée
en 1860



**Volets à rouleaux Stores à lames prismatiques
Volets à panneaux Paravents**

MEYNADIER & C^{ie}, ZURICH 8

COMPOSIT

enduit étanche, demi-fluide, s'appliquant à froid à plat, à pentes rapides ou verticalement **sur murs, ponts, voûtes, sur toitures neuves.**

Moyen infaillible pour réparer les gouttières sur couvertures de tout genre

Composition plastique, économique, imperméable, élastique, légère, durable, indifférente à la chaleur et au froid et prête à être employée à toute saison et sous tous les climats.

Ne se casse pas et ne coule nullement.

— Emploi multiple —

Jeune Technicien-Architecte diplômé capable

au courant du travail de bureau et de chantier, conn. spéc. grandes colonies d'habitation, bon dessinateur, cherche place dans bureau d'architecte ou entrepreneur de la Suisse romande. Certificats de 1^{er} ordre à disposition. Entrée de suite. Offres sous Ec. 4076 Y. à Publicitas S. A., Berne.



Alfred J. Amsler & Co Schaffhouse (Suisse)

Machines à essayer les métaux et les matériaux de construction. Instruments de mesure, appareils hydrométriques, etc.

(Voir l'annonce dans le dernier et au prochain numéro.)



Couverture excellente.

Garantie de 10 ans
même contre la grêle.

- Infaillible contre les ouragans -

Revêtements extérieurs des façades
bons marchés et agréables à l'œil.

Revêtements imputrescibles
des plafonds et parois.

ETERNIT NIEDERURNEN

Usine à vendre

Suisse romande

Grands locaux industriels. Force hydraulique 40 HP.

S'adresser Etude Mayor et Bonzon, notaires, à Nyon. P. 22 990L.

Mise au concours de travaux

La Direction du 1^{er} arrondissement des Chemins de fer fédéraux, à Lausanne, met au concours la fourniture et le montage du tablier métallique de la voie de droite du pont sur le Rhône, près Massongex, au km. 49,370 de la ligne Lausanne-St-Maurice. Poids 407 tonnes.

Les formulaires de soumission peuvent être retirés au Service central de la Voie, à Lausanne, bureau des ponts, rez-de-chaussée du bâtiment de la P.V.

Les plans seront remis aux entrepreneurs qui en feront la demande moyennant un dépôt de 10 fr.

Les offres devront parvenir à la Direction soussignée le 25 juin 1921 au plus tard, sous pli fermé portant la suscription :

Pont sur le Rhône à Massongex.

Les soumissionnaires resteront liés par leurs offres jusqu'au 30 août 1921.

Lausanne, le 2 juin 1921.

Direction du 1^{er} arrondissement des Chemins de fer fédéraux.

La Direction du 1^{er} arrondissement des Chemins de fer fédéraux, à Lausanne, met au concours la démolition du tablier métallique de la voie de droite du pont sur le Rhône, près Massongex, ainsi que la vente des matériaux provenant de cette démolition, comprenant environ :

| | |
|---------------------------|------------|
| Fer soudé | 200 tonnes |
| Fer homogène | 26 tonnes |
| Fonte ordinaire | 16 tonnes |

Le formulaire de soumission peut être retiré au Service central de la Voie, à Lausanne, bureau des ponts, rez-de-chaussée du bâtiment de la P.V.

Les plans seront remis aux entrepreneurs qui en feront la demande moyennant un dépôt de 5 fr.

Les offres devront parvenir à la Direction soussignée le 25 juin 1921 au plus tard, sous pli fermé portant la suscription :

Pont sur le Rhône à Massongex, démolition. Pont sur le Rhône à Massongex, matériaux.

Les soumissionnaires resteront liés par leurs offres jusqu'au 30 août 1921.

Lausanne, le 2 juin 1921.

Direction du 1^{er} arrondissement des Chemins de fer fédéraux.

HJ. 54224 C.

E. BECK

PERLES, PRÈS BIENNE

Télégrammes : PAPPBECK

Téléphone 2008

Fabrique pour

Plaques d'asphalte pour isolations en tous genres

Tapis d'isolation :: Plaques asphaltées en liège

Papier pour couverture :: Carton bitumé cannelé :: Carbolineum et tous les produits d'asphalte et de goudron.

Tuyaux pour air comprimé

Tuyaux d'aspiration

Pantalons et bottes à eau

Caoutchouc industriel, Gants, Tapis et Rubans ISOLANTS

A. BRUNNER

Succ. de FRED. BRUNNER **BALE**

DEBRO S.A.

Etablissements pour Construction d'Appareillage

31, Sulgenauweg **BERNE** Sulgenauweg, 31

Succursale de la Fabrique de Compteurs d'eau et Armatures

DREYER, ROSENKRANZ & DROOP

Compteurs d'eau sur conduite directe

avec rondelle de mesure en caoutchouc durci

Plus de 40 000
en fonction
seulement en Suisse

Demandez offres
et visite d'ingénieur



Construction
simple et éprouvée
depuis 40 ans
exigeant
le moins d'entretien

Etablissement moderne p^r contrôle et vérification

Toutes les réparations sont exécutées promptement et par des spécialistes dans nos

nouveaux ateliers de réparations

Contrôle et estampillage officiel de compteurs d'eau. Office de contrôle N° 2.

Riche stock de pièces de rechange

Branches de fabrication : Compteurs d'eau, Manomètres de tout genre, Indicateurs, Robinets, Soupapes, Pompes. — Tout genre d'armatures pour Chaudières, Machines, etc. — Soupapes de sûreté.

C. F. WEBER S.-A., MUTTENZ - BALE

Téléphone 12

Fabrique de cartons bitumés et de produits de goudron

Télégrammes :
Nonnenmühle

Maison de 1er ordre pour la livraison de

Plaques isolantes asphaltées en toutes épaisseurs et en tous genres,
Vernis d'asphalte, Antiélaéolithe, Asphalte pour parquets, Carbolinéum,
Mastic d'asphalte pour divers usages, Matières désinfectantes

Organes de Transmission

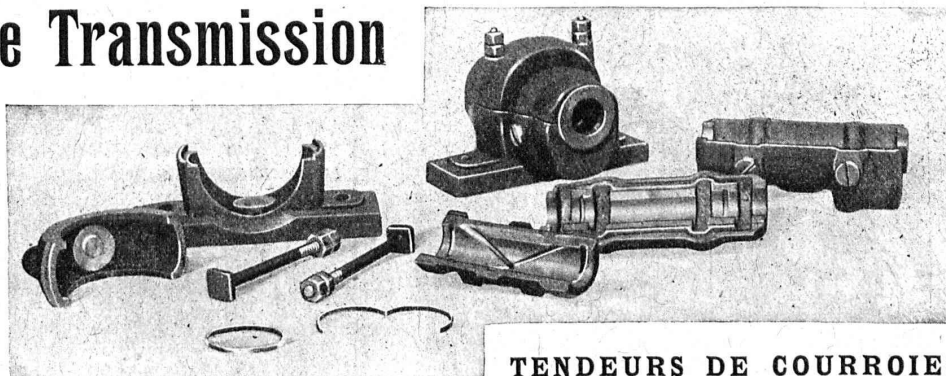
de tout genre

livrables depuis stock par

Ruegg Frères

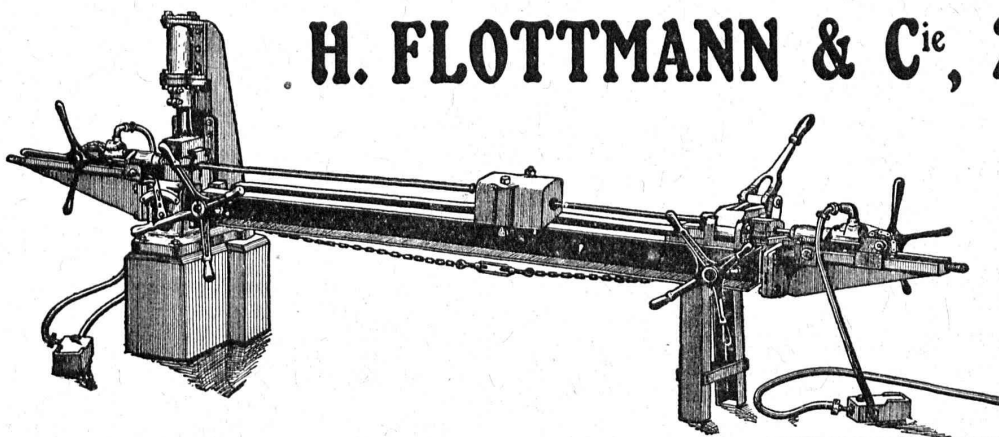
USTER
(canton de Zurich)

Fonderie
et Fabrique de Machines



TENDEURS DE COURROIES

H. FLOTTMANN & C^{ie}, ZURICH

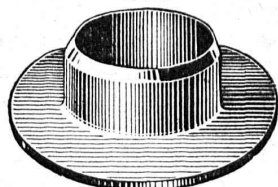
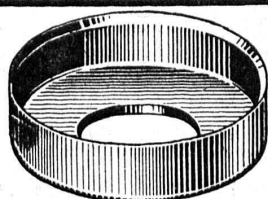


Compresseurs

Marteaux-
perforateurs

Fouleuses à béton

Machine à affûter les
fleurets
à air comprimé



Angst & Pfister, Zurich 6

Neue Beckenhofstr. 44

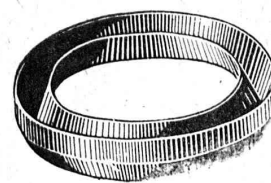
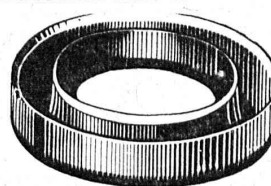
Spécialités industrielles en Caoutchouc et Amiante

Cuirs emboutis

en toutes dimensions et façons pour Presses hydrauliques, Pompes, Turbines, etc. Pignons en cuir dur. Bourrages gras et secs pour tout emploi. Joints anglais à haute pression. Amiantes, Caoutchoucs, Fibres, Graphite, Graisses, Tuyaux en tous genres. Tubes niveau d'eau et verres protecteurs, etc., etc.

Adresse télégr. : « Packing »

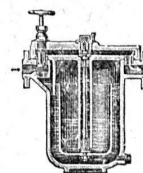
Téléphone : Hottingen 49.09

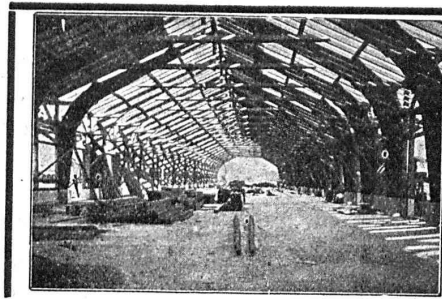


Manomètre S.A. Stampfenbachstr. 61 Zurich

Magasin et fabrication d'accessoires „S. et B.“

Accessoires pour machines et chaudières à vapeur.





Nouvelles constructions «Système Hetzer»

Brevets pour tous les pays civilisés.

Systèmes de fermes courbées pour toits et autres constructions de support de tout genre
Constructions statiques irréprochables, Exécution et montage rapides, Modicité de prix, simplicité, Durée.
Projets, offres, exécutions et visite d'ingénieur sur désir.
Superficie couverte jusqu'à ce jour : plus de 200,000 m².

Détenteurs des brevets pour la Suisse:

Société Suisse pour Nouvelles Constructions en bois «Système Hetzer» S. A.
Téléphone : Hottingen 19.15 à Zurich

Kaspar Escher Haus

Concessionnaire pour la Suisse romande : Ed. Bugnion, entrepreneur, Lausanne.



TRÉFILERIES RÉUNIES S.A. BIENNE

FERS & ACIERS
FERS DE PRÉCISION, POLIS, RONDS, CARRÉS, HEXAGONES & AUTRES PROFILS
QUALITÉS SPÉCIALES POUR VIS & DÉCOLLETAGES
ARBRES DE TRANSMISSIONS
EN ACIER SPÉCIAL, COMPRIMÉS, OU TOURNÉS
FERS & ACIERS LAMINÉS À FROID
JUSQU'À 300 mm DE LARGEUR
FEUILLARDS POUR EMBALLAGES

GRAND PRIX EXPOSITION NATIONALE SUISSE BERNE 1914



UNION SOCIÉTÉ ANONYME À BIENNE

Première fabrique Suisse de Chaînes soudées
par procédé électrique breveté
USINE À MÂCHE.

Chaînes en tous genres pour l'Industrie.
Chaînes calibrées et éprouvées à double résistance pour
grues, monte-charges, palans et toutes sortes d'appareils
de levage. Chaînes pour élévateurs et transporteurs,
Chaînes à lier pour chemins de fer, Chaînes de charge
pour fonderies etc. Chaînes antidérapantes pour automobiles.

LES COMMANDES SONT REÇUES PAR
TRÉFILERIES RÉUNIES S. A., BIENNE
S. A. DES FORGES ET USINES DE MOOS, LUCERNE
H. HESS & C^e, RIGERSTEG-RUTI (ZURICH)

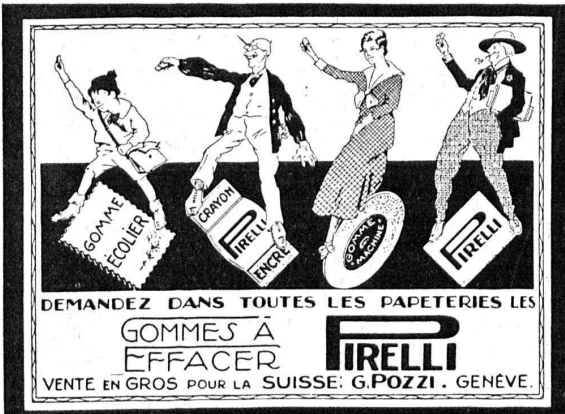
■ ■ CALCULS DE STABILITÉ ■ ■
Projets - Devis - Mise en soumission - Surveillance - Expertise
BÉTON ARMÉ et CONSTRUCTIONS DIVERSES

A. PARIS, Ingénieur-Conseil indépendant
des brevets et des entreprises

Petit Beaulieu, av. Beaulieu LAUSANNE :: Téléph. 46.92

WALTER ZEUGIN
Constructeur pour Cheminées d'usines et Fours industriels
315 Dornacherstr. **BALE** Dornacherstr. 315

Fours à tremper et à réchauffer, Fours à forger, etc.
Toutes installations de chauffage pour l'industrie céramique et chimique.



DEMANDEZ DANS TOUTES LES PAPETERIES LES

GOMMES À
EFFACER

PIRELLI

VENTE EN GROS POUR LA SUISSE: G. POZZI, GENEVE.

PRESSPAN

WEIDMANN

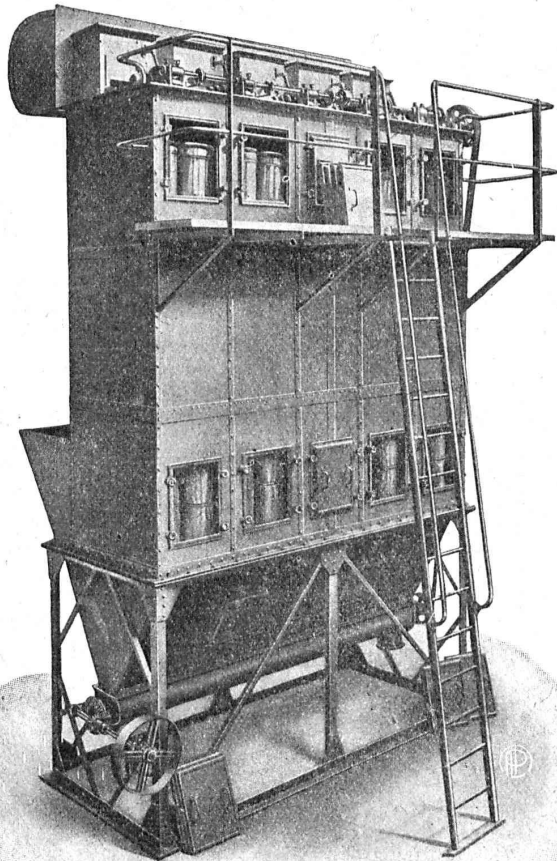


PRO
PRA

Feuilles en toutes
épaisseurs, depuis
1/10 m Rouleaux et
rubans continus de 1/10 à 1 m Presspan
huilés et vernis. Presspan micacés. Pièces
découpées, pièces isolantes diverses. De-
mandez offres et échantillons. **FABRIQUE**
DE CARTONS PRESSPAN ET DE MATIÈRES
ISOLANTES POUR L'ELECTRICITE CI-DEVANT
H. WEIDMANN S.A.

RAPPERSWIL

SUISSE



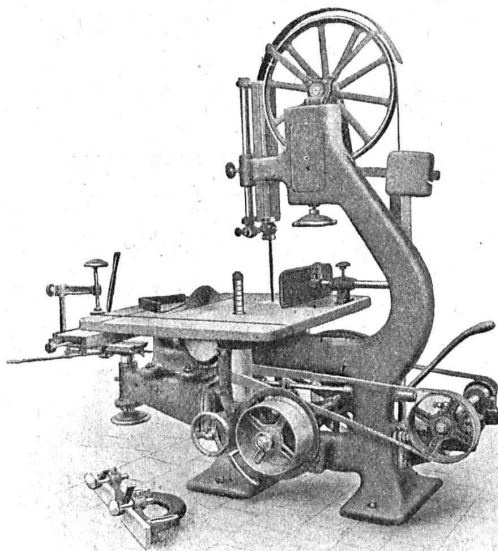
DÉPOUSSIÉRAGE INDUSTRIEL

AVEC
RÉCUPÉRATION DES POUSSIÈRES
PAR
FILTRE BREVETÉ

Ventilation - Séchoirs
Transports pneumatiques

M. PELET
INGÉNIEUR-CONSTRUCTEUR
LAUSANNE

RAUSCHENBACH



Machines à bois pr toutes industries
et organes de transmissions

Fabrication suisse.

ATELIERS DE CONSTRUCTION RAUSCHENBACH S. A.
SCHAFFHOUSE



BOIS CONTREPLAQUÉS «IBUS»

dans les épaisseurs suivantes :
2 1/2, 3, 3 1/2, 4, 4 1/2, 5, 6, 7, 8, 10, 13, 16, 20, 26, 30 mm.

Bois contreplaqués «Ibus», placage chêne
double face

dans les épaisseurs de 5, 6, 7 mm., en stock
dans nos entrepôts de Bâle

Nouvelle liste des dimensions à disposition

BRAUN-BRUNING & Cie, BALE

BUREAU : St. Albananlage, 54
Téléphone 73.44

ENTREPOTS : Zufarstr. VIII, N° 102
Téléphone 34.00

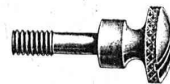
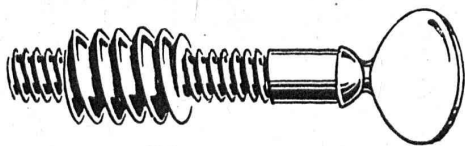
Fabrique de Vis de Nyon S.A.

Ci-devant J. Isaac & Fils

Nyon

(Suisse)

Fondée en 1860



J. BRUN & C^{ie}, Nebikon

Fabrique de chaînes et
appareils de levage



TÉLÉPHONE 12

Télégr.: BRUN, Nebikon

Grands stocks en chaînes pour toutes industries,
ainsi qu'en palans, chariots roulants, crics, etc.
Demandez nos offres, s. v. p.

Asphalte naturel de Travers

Seules mines d'Asphalte en Suisse.

Reconnu le meilleur Asphalte

Représentants pour la Suisse:

E.-R. Zetter & C^o,
à Soleure

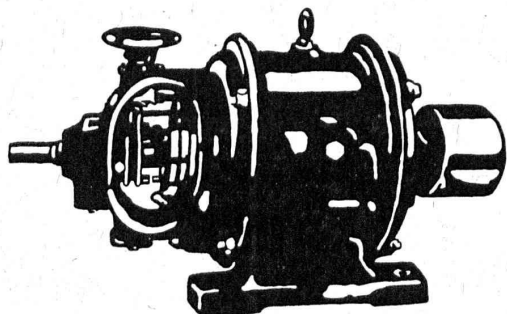
Maison fondée en 1843.



Marque de fabrique.

Schindler & C^{ie}, Lucerne

Capital de commandite entièrement versé : 4 millions de francs



Dynamos et Moteurs électriques

1/100 jusqu'à 20 HP.

Ventilateurs

Aspirateurs

Petits Transformateurs

GRAND STOCK EN MAGASIN

V. HAUBRUGE, Ing., Pl. du Grand-St-Jean 1, LAUSANNE
Téléphone 29.46

Société Suisse des Explosifs

Usine et siège à GAMSEN près Brigue (Valais)

Explosifs de sûreté :

GAMSITE

PLASTAMMITE • SIMPLONITE

Dynamites à tous dosages

Dynamite „Antigel“

Mèches et Détonateurs

Tous Accessoires pour le tir des Mines

Télégrammes : „Explosifs-Brigue“

Téléphone : N° 15, Brigue

IM - HOF & C^{IE}, BALE

Représentants exclusifs de

AMERICAN VULCANIZED FIBRE Co, WILMINGTON

la plus ancienne des fabriques américaines de fibre



FIBRE VULCANISÉE "VUL-COT"

en plaques, bâtons, tubes et pièces façonnées.

Grands stocks bien assortis.

P. HOFER ARCHITECTE

AVENUE DU LÉMAN, 18
TÉLÉPHONE 39.10

LAUSANNE

représente les Maisons suivantes en Suisse romande :

Fabrique de Fenêtres Kiefer
Fabrique de Volets Baumann
Fabrique de Stores Schenker
Fabrique de Liège aggloméré
Cabines téléphoniques Tobler

Planchers sans joint Linolith
Granit uranais et tessinois
Vitrages sans mastic Keller
Monte-charges système Gysi
Monte-Plats — Monte-Lettres

Procédés de Constructions économiques, hygiéniques et rapides

Représentant pour Neuchâtel, Fribourg et le Jura bernois

MAX CONVERT, ARCHITECTE, NEUCHÂTEL
TÉLÉPHONE 15 MALADIÈRE, 30

CÂBLES MÉTALLIQUES



E. FATZER
ROMANSHORN · SUISSE ·

MAISON SPÉCIALE D'ENTREPRISES DE FUMISTERIE INDUSTRIELLE

Ancienne Maison P. Landon, fondée en 1865

ACTIS & LAMBERT

CONSTRUCTEURS

53, Rue du Stand - GENÈVE - Téléphone 23-72

Compte de chèques postaux I. 1761



FOURS à récupération, système breveté P. de Lachomette, pour usines à gaz, à cornues horizontales et inclinées. — FOURS à cornues verticales, syst. Woodall & Duckham. — Construction de FOURS industriels en tous genres pour toutes industries.

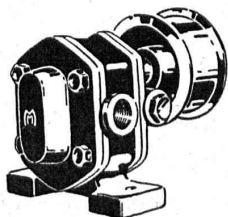
HAUTES CHEMINÉES
en briques et en béton armé système Monnoyer
Montage de Chaudières à vapeur
Construction, Réparations, Transformations
FOURS PERFECTIONNÉS
pour Boulangers, Pâtisseries, Biscuitiers, nouveaux systèmes de chauffage économique A VAPEUR, au charbon, au bois, à l'électricité.

FOURS à fondre, à recuire, à émailler avec mouffes ouverts ou fermés. — FOURS à chaux, à ciment, etc. — Commerce de produits réfractaires en tous genres BRIQUES, DALLES et PIÈCES de toutes formes et dimensions. — CIMENT réfractaire Standard pour réparations.

SOCIÉTÉ ANONYME DES ENGRENAGES MAAG

ADRESSE TÉLÉGR. : MAAGRÄDER
TÉLÉPHONE : SELNAU N° 633

ZURICH



Engrenages en acier trempés et rectifiés.

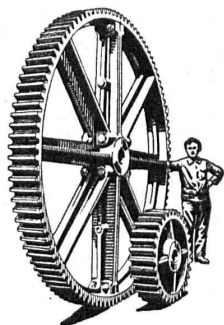
Réducteurs de vitesse.

Pompes Engrenages Maag.





∞ SOCIÉTÉ DES USINES DE LOUIS DE ROLL ∞
SUCCURSALE: **USINE DE CLUS** CT. DE SOLEURE



TRANSMISSIONS MODERNES

avec paliers à graissage à bagues ou à billes.

installations de transmissions complètes pour toutes les branches de l'industrie.

Embrayages à friction système Benn, brevetés.

Embrayages électromagnétiques à friction, brevetés en Suisse et à l'étranger.

Poulies en fonte. Galopins à graissage automatique ou sur roulement.

Concessionnaires pour la Suisse des

Transmissions LÉNIX brevetées.

RUTTIMANN FRÈRES, LAUSANNE

ENTREPRISES ÉLECTRIQUES



TÉLÉPHONE 3322

Maison spéciale pour la construction de

Réseaux électriques

Coupe-circuits Diazed-H

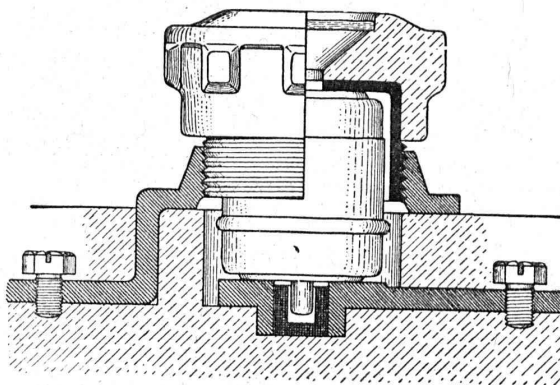
pour 80-200 amp. 500 volts

Elément, Couvercle, Fusible avec douille calibrée

D. R. P.

Brevet étranger

Moins sensibles aux
variations brusques de
courant
de courte durée
tout en garantissant un
fonctionnement de toute
sécurité.



Nouvelle construction
améliorée.
Echauffement très faible.
Les nouveaux fusibles H
peuvent aussi être
employés dans les anciens
éléments.



SIEMENS-SCHUCKERTWERKE



Bureau

ZURICH

Löwenstrasse 35