

Zeitschrift: Bulletin technique de la Suisse romande
Band: 47 (1921)
Heft: 1

Werbung

Nutzungsbedingungen

Die ETH-Bibliothek ist die Anbieterin der digitalisierten Zeitschriften auf E-Periodica. Sie besitzt keine Urheberrechte an den Zeitschriften und ist nicht verantwortlich für deren Inhalte. Die Rechte liegen in der Regel bei den Herausgebern beziehungsweise den externen Rechteinhabern. Das Veröffentlichen von Bildern in Print- und Online-Publikationen sowie auf Social Media-Kanälen oder Webseiten ist nur mit vorheriger Genehmigung der Rechteinhaber erlaubt. [Mehr erfahren](#)

Conditions d'utilisation

L'ETH Library est le fournisseur des revues numérisées. Elle ne détient aucun droit d'auteur sur les revues et n'est pas responsable de leur contenu. En règle générale, les droits sont détenus par les éditeurs ou les détenteurs de droits externes. La reproduction d'images dans des publications imprimées ou en ligne ainsi que sur des canaux de médias sociaux ou des sites web n'est autorisée qu'avec l'accord préalable des détenteurs des droits. [En savoir plus](#)

Terms of use

The ETH Library is the provider of the digitised journals. It does not own any copyrights to the journals and is not responsible for their content. The rights usually lie with the publishers or the external rights holders. Publishing images in print and online publications, as well as on social media channels or websites, is only permitted with the prior consent of the rights holders. [Find out more](#)

Download PDF: 26.01.2026

ETH-Bibliothek Zürich, E-Periodica, <https://www.e-periodica.ch>

Ebonite en feuilles, bâtons et tubes

Keyser & C^{ie}, Zurich

Vitrages de Toitures sans Mastic

Divers profils de chevrons

Dallages de verre et béton armé translucide
Entreprise générale de vitrerie et miroiterie

LAUSANNE P. CHIARA & FILS Téléph. 2126

Tuyaux pour air comprimé

Tuyaux d'aspiration

Pantalons et bottes à eau

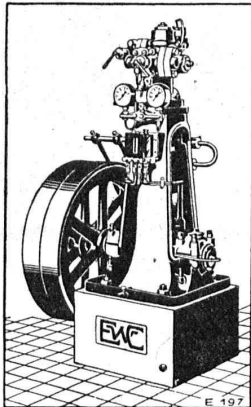
Caoutchouc industriel, Gants, Tapis et Rubans ISOLANTS

A. BRUNNER

Succ. de FRED. BRUNNER **BALE**

ESCHER WYSS & C^{ie} S.A.

Zurich
Suisse



Machines à glace et à froid

de toutes dimensions.

pour Boucheries et Abattoirs

Turbines hydrauliques
Chaudières à vapeur



Le Rabitz-Réforme

Excellent treillis porte-mordier

LÉGER

MALLEABLE

ISOLANT

POUR parois
plafonds
voutes
piliers, etc.

Se vend en rouleaux de 10 m² (18 kg.)

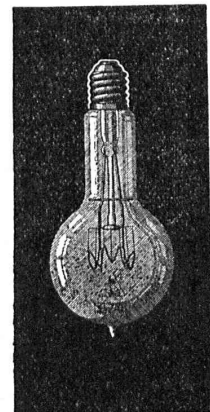
Fabrique du Rabitz-Réforme
Butzberg (Berne)

Zeiss

Niveaux
Théodolites

Règles à calcul
Jumelles à prismes
6x à Fr. 125.—
Altimètres

Steinbrüchel & Hartmann
Zurich
Bahnhofstrasse, 51
Merkatorium



LAMPES

à filament étiré

1 Watt et 1/2 Watt

Fabrication exclusivement suisse

LUMIÈRE S.A.
ZOUG (Suisse)

USINE à GOLDAU



Henri Brändli, Horgen

Fabrique de carton bitumé, ciment ligneux

Spécialité :

Plaques isolatrices asphaltées

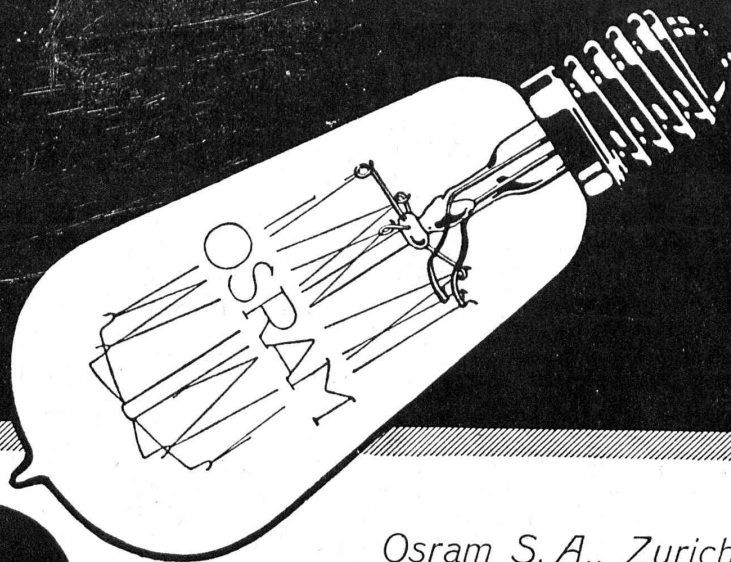
en toutes épaisseurs et de tous genres pour

Couvertures imperméables de ponts, tunnels, passages, chapes de voûte, soubassements, etc

ISOLATIONS (Fourniture et pose) ISOLATIONS
Feutre et tapis isolant. Asphalte isolant.

Meilleures références.
Télégr. Henri Brändli.

Service soigné.
Téléphone : 38.



Osram S. A., Zurich

Osram

MEYNADIER & C^{IE}, ZURICH

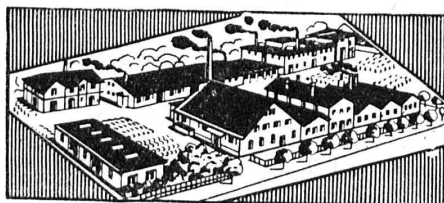
Téléphone : Hottingen N° 68.47

KLAUSSTRASSE, 35

Adresse télégr. : "Meynadier Zurich"

Indépendant de la Fédération des Fabricants suisses de cartons bitumés

Fabrique
à Altstetten-Zurich



Livraison
directe de :

Carton bitumé, Ciment ligneux, Matière collante d'asphalte
Carton-feutre, Roofing, Produits d'asphalte et de goudron

FABRIQUE DE CHAUFFAGE CENTRAL ET POÊLERIE MODERNE

C. SAMBUC, Ingénieur, **Lausanne**, Saint-Roch, 3-5

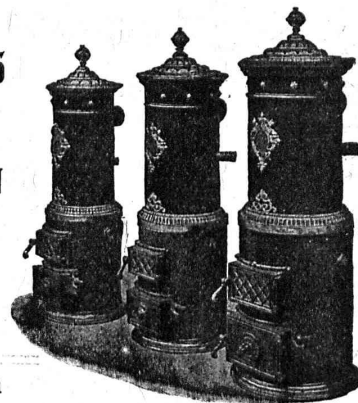
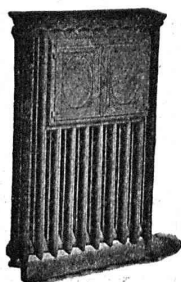
Maison fondée en 1900

CHAUFFAGES CENTRAUX - VENTILATION

Installations complètes
pour **Usines, Cuisines d'Hôtels, Pensions, etc.**

Références de 1^{er} ordre

Fabrique mécanique de Colliers fer forgé - Exportation

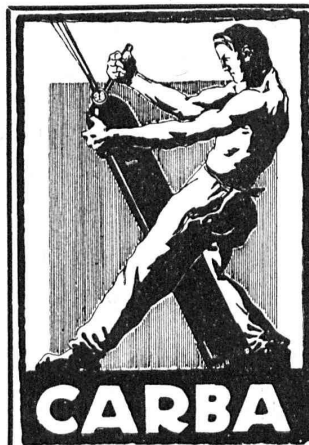


VENTILATEURS SULZER

pour
chauffage et ventilation



SULZER FRÈRES, SOCIÉTÉ ANONYME, WINTERTHUR (SUISSE)



**Installations complètes pour la
soudure autogène et la brasure**

« CARBA »

Générateurs à acétylène, modèles transportables et stationnaires — Chalumeaux à souder, à découper et pour la soudure de l'étain et du plomb — Fers à souder — Chalumeaux « Bunsen » — Matériaux d'apport et poudre à souder — Lunettes — Tuyaux — Mano-détendeurs pour tous les gaz. — Lampes et lanternes à acétylène

OXYGÈNE

CARBURE DE CALCIUM

ACÉTYLÈNE DISSOUS

La Carbonique Suisse S.A., Berne-Liebefeld

REPRÉSENTANT pour la Suisse romande : A. BAATARD, av. de Morges, LAUSANNE

ÉTAT DE VAUD

Ingénieur mécanicien agricole

Pour faciliter la formation du personnel directeur de la future station cantonale d'essais et contrôle des machines agricoles, l'Etat de Vaud allouera deux bourses de 1500 francs suisses chacune, à deux ingénieurs mécaniciens, ou du génie rural ou constructeur pour leur permettre de suivre un cours spécial de 6 mois à Paris.

Les conditions imposées seront adressées sur demande par le Département soussigné qui recevra les inscriptions jusqu'au 10 janvier 1921.

Département de l'Agriculture, de l'Industrie
et du Commerce.

**W. BAUMANN
HORGEN
SUISSE**

Maison fondée
en 1860

Représentant à Genève :
M. Jules Chappuis, Terrassière, 58



**Volets à rouleaux. Stores à lames prismatiques
Volets à panneaux Paravents**

ÉTAT DE VAUD

Concours d'architecture

Le Département des Travaux publics ouvre un concours entre architectes vaudois ou de nationalité suisse, ces derniers devant être régulièrement établis dans le canton de Vaud depuis trois ans au moins, pour l'étude des plans d'un **bâtiment scolaire et d'internat de l'ÉCOLE CANTONALE D'AGRICULTURE DE MORGES.**

Délai pour déposer les projets : 15 janvier 1921.

Les intéressés peuvent se procurer le programme de concours et les pièces annexes au Service des Bâtiments de l'Etat, Cité-Devant, 10, à Lausanne, contre dépôt d'une somme de 5 fr.

Le Chef
du Département des Travaux publics,
Henri Simon.

ÉTAT DE VAUD
Département des Travaux publics

CONCOURS

pour l'étude des plans du bâtiment scolaire et d'internat de
l'ÉCOLE CANTONALE D'AGRICULTURE DE MORGES

Modification au programme

Le délai pour le dépôt des projets prévu à l'article 8 du programme est prolongé d'une semaine.

Les projets devront ainsi être envoyés franco de port bien emballés et portant l'inscription : « Concours pour l'internat de l'Ecole d'Agriculture de Morges », à l'adresse du Service des bâtiments de l'Etat, Cité-Devant N° 10, à Lausanne, pour le samedi 22 janvier 1921, à 18 heures au plus tard.

Lausanne, le 28 décembre 1920.

Le Chef
du Département des Travaux publics :
SIMON.

Grande fabrique suisse de machines cherche

Ingénieur

jeune et actif, susceptible de voyager et visiter la clientèle, connaissant spécialement le service des

chaudières à vapeur

grilles mécaniques, économiseurs, etc. — La préférence serait donnée à un ingénieur sortant du service de surveillance des chaudières à vapeur.

Les candidats sont priés d'adresser des offres détaillées avec copies de certificats et renseignements concernant les relations, prétentions et la date possible d'entrée sous chiffre Z. H. 5233 à l'Agence Havas, Genève, 1, Place Longemalle.

Za 3022 g

A vendre

Une grue fixe sur chevalets, neuve, force : 10 tonnes, espace entre chevalets 8,5 m., hauteur sous le pont 6,8 m. pour commande électrique.

Une grue fixe pivotante, neuve, force : 6 tonnes, volée 5 m., hauteur 7,6 m., pour commande électrique, avec cabine pour le conducteur.

Une locomobile roulante 30 à 40 HP, provenant de la maison King & Co, Zurich.

Une locomobile fixe 18 HP, provenant de la maison Lanz, à Mannheim.

Une locomotive pour voie normale, puissance de traction 1500 kg. pour chemin de fer régional, entrepreneur ou voie industrielle.

Toutes ces machines, aussi celles usagées sont en bon état et peuvent être examinées.

S'adresser à l'agence *Publicitas S. A.*, Berne, sous chiffre Z 11479 Y.

TUYAUX FONTE DE CHOINDEZ

FRANCILLON & C^{ie}
LAUSANNE

SOCIÉTÉ ANONYME

TUBES ACIER A EMBOITEMENT

Manufacture de Papiers
STOUKY, BAUMGARTNER & C^e
LAUSANNE et RENENS

Spécialité de Papiers
utilisés dans l'Industrie du Bâtiment.



Electro-technicien

cherche place en Suisse ou à l'étranger comme

aide-monteur

Offres à E. Cellier, technicien, Bourg, 3, Lausanne.

Electricité

Centrale électrique de la Suisse romande cherche jeune électro-technicien énergique et débrouillard, pour dessins, projets et exploitation.

Adresser les offres avec prétentions sous P 5056 N, à Publicitas S. A., Lausanne.

A vendre

« Bulletin technique » 1901-1915, 15 vol. reliés.

« Schweiz. Wasserwirtschaft » 1909-1912, 4 vol. reliés.

« La Houille Blanche » 1905-1907, 3 vol. reliés.

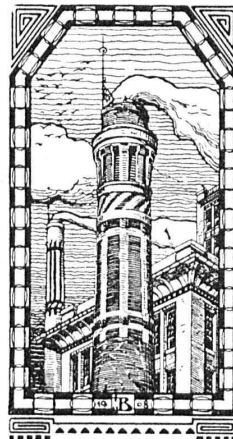
S'adresser Case postale 42628, Payenne.

A vendre

un tracteur motorisé (6-8 HP) pour voies Decauville, en ordre de marche. S'adresser : Garage Vibert & Demartines, Petit-Rocher, Lausanne. [OF 44180 L]

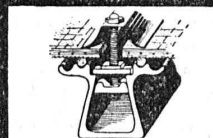
J. N. BÜRKE

Entreprise Winterthur



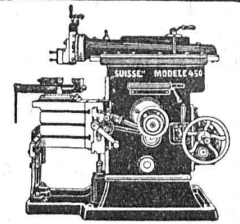
Spécialités : Cheminées d'usines, Enrobage des chaudières, Constructions de fours pour l'industrie et l'hygiène. Matériaux réfractaires. Médaille d'or Berne 1914.

TOITURES DE VERRE
SANS MASTIC



WALTHER & MÜLLER
BERNE

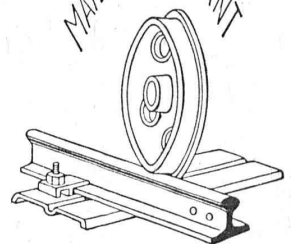
ETAUX-LIMEURS de haute précision



Constructeurs & Fabricants
G. Betz Fils & C^{ie}
BALE

Représentant :
E. Widmer & C^{ie}, Zurich.

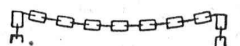
MATÉRIEL ROULANT



MACHINES ET OUTILS
POUR ENTREPRENEURS
ERNST SALVISBERG

Waldheimstr. BERNE Tel. 5830

Dépôt à Belp près Berne



TÉLÉPH. 4.13



FIL CUIVRE H.C.

1/2 dur pour lignes aériennes recuit, étamé, méplat

KLEINERT & C^{ie}, BIENNE

Agence des Tréfileries du Havre

Grands stocks à Bienne

Livraisons directes des usines

Imprimerie La Concorde

Jumelles, 4, Lausanne

TRAVAUX EN TOUS GENRES

DURAMENT

LE PLANCHER INALTÉRABLE
POUR
FABRIQUES, BATIMENTS PUBLICS ET PRIVÉS

Le plus économique, durable et hygiénique

Caloriques et incombustibles

F^{que} Suisse de Bois comprimé **G. WIRTH & C^{ie}** ZURICH 2, Grütlistrasse, 17

H. FLOTTMANN & C^{ie}, ZURICH

RENGGERSTR., 86 - TÉLÉPHONE SELNAU 1671 - ADRESSE TÉLÉGRAPHIQUE : FLOTTMANN, ZURICH

Nos spécialités sont :

Installations complètes à air comprimé

stationnaires, mobiles et transportables pour :

Constructions de tunnels, etc., carrières, marbreries, fabriques de produits en ciment, fonderies ateliers mécaniques, etc.



MOTEURS ÉLECTRIQUES

Livraison rapide

Vente et location

RÉPARATIONS - ENROULEMENTS

Maison renommée pour service prompt et ponctuel

KAEGI & EGLI, ZURICH

J. GRABER

Ateliers pour constructions en fer

Téléphone N° 5.06.

Wülflingerstrasse

WINTERTHUR

Fabrique spéciale de moules en fer pour l'industrie d'articles en ciment

Fermetures brevetées p^r moules de tuyaux en ciment. - Spécialité : Moules pour tout genre de fabrication. - Machines spéciales p^r briques, pierres creuses, etc.

CONSTRUCTIONS EN FER DE TOUT GENRE

«Diamond» Fibre vulcanisée Améri- caine

en :

Plaques
Baguettes
Tubes

Pièces façonnées



Diamond-F

ainsi que :

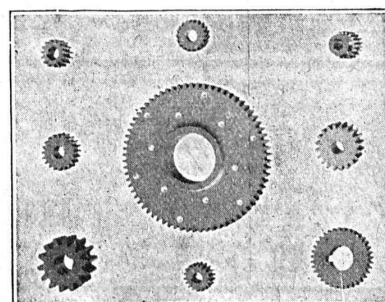
Leatheroid
Condensite-
Celeron

P 4468 Q

DIAMOND STATE FIBRE C^y
U. S. A. Angleterre

REPRÉSENTANTS GÉNÉRAUX :

Zwilchenbart s.A., Bâle



Theodore Bertschinger

Entreprise générale
de Construction Lenzbourg et Zurich



**Carrière
de grès coquillier
„Steinhof“
Othmarsingen**
(Molasse marine)

Livraison de
**Pierres brutes et
taillées**
en teinte jaunâtre et bleuâtre
Dessins décoratifs
Tonalité chaude

**Sables
pour fabrication
de pierres
artificielles**
peuvent être fournis constam-
ment en quantités importantes

Les Briques Pfeifer

sont actuellement employées dans les constructions
suivantes :

Banque nationale, Zurich, nouveau bâtiment env.	6000 m ²
Union suisse de Banque, Aarau, nouv. bâtim.	6000 »
Ecole, Frauenfeld, nouveau bâtiment	2000 »
Banque populaire suisse, Berne, agrandissement	2000 »
Assurance suisse contre les accidents, etc., Hel- vétia, Zurich, nouveau bâtiment	2000 »
Ecole Wallenstadt, nouveau bâtiment	2000 »
Fabrique de papier, Cham, agrandissement	1000 »
Maison d'achat communale, Aarau	—
Ecole Kenzenau, nouveau bâtiment	—
Maison de service C.F.F., Bellinzona	—

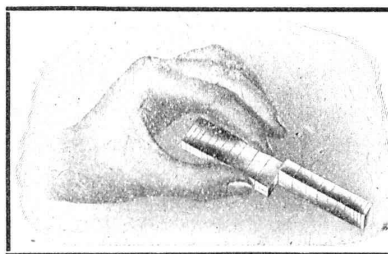
et encore beaucoup d'autres constructions.

Raschle & C^{ie}, Zurich

+ détenteurs du brevet +

Stampfenbachstr. 75

Téléphone H 5980



Honegger, Golay & C^{ie}
Corcelles-Neuchâtel

Calibres prismatiques d'atelier
combinables.

Calibres { étalons
à tolérance
de filetage

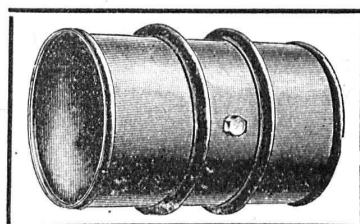
Fournisseurs du Bureau fédéral des Poids
et Mesures, à Berne

Fûts en fer forgé

de tout genre et dans toute
exécution (noirs, galvanisés,
etc.).



servant au transport de
pétrole, d'huile, de benzine,
de glycérine, d'alcool, d'es-
prit de sel-ammoniaque, etc.



Bidons en fer

soudés à l'autogène
d'une contenance de 25 à 100 litres

Mannesmannröhren-Werke, Düsseldorf

Représentant pour la Suisse: Ernest DEFFNER, Ingénieur, ZURICH VI, Frohburgstrasse, 54

Les Freins Westinghouse

répondent à tous les besoins

Pour tous renseignements,
s'adresser à la Succursale suisse de la

C^{ie} des Freins Westinghouse

Marktgasse 50

BERNE

Téléphone 4467

S. A. FABRIQUES DE MEUBLES HORGEN-GLARIS

FABRIQUES A HORGEN ET GLARIS

HORGEN

FABRIQUES A HORGEN ET GLARIS

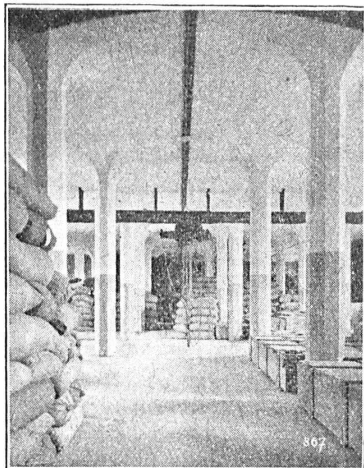
Maison suisse la plus importante pour la fabrication de chaises et tables de tous genres en bois scié ou bois courbé

SPÉCIALITÉ :

AMEUBLEMENT DE SALLES DE CONCERTS, THÉÂTRES, CINÉMATOGRAPHES, ETC.

MAILLART & C^{IE}

INGÉNIEURS CIVILS GENÈVE



Rez-de-chaussée d'un Entrepôt, à Zurich

CONSTRUCTIONS INDUSTRIELLES
EN BÉTON ARMÉ
EXPERTISES



BOIS CONTREPLAQUÉS «IBUS»

dans les épaisseurs suivantes :

2 1/2, 3, 3 1/2, 4, 4 1/2, 5, 6, 7, 8, 10, 13, 16, 20, 26, 30 mm.

Bois contreplaqués «Ibus», placage chêne
double face

dans les épaisseurs de 5, 6, 7 mm., en stock
dans nos entrepôts de Bâle

Nouvelle liste des dimensions à disposition

BRAUN-BRUNING & C^{ie}, BALE

BUREAU : St. Albananlage, 54
Téléphone 73.41

ENTREPOTS : Zufarstr. VIII, N° 102
Téléphone 34.00

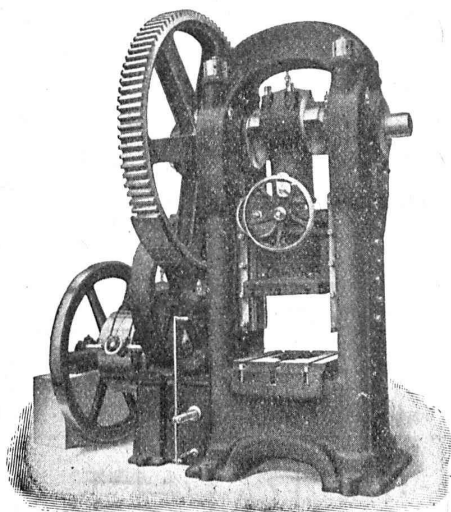
L. SCHULER

Fondée
en 1839

Göppingen (Wurtemberg)

Plus de
1400 ouvrier

La plus ancienne usine allemande ayant comme spécialité
la construction de :
Presses à excentrique. Balanciers à friction. Machines à
découper les encoches. Cisailles. Machines spéciales et
Outils pour travailler la tôle et les métaux.



Représentant pour la Suisse romande :

RUBIN & WELTI, Ingénieurs, LAUSANNE

5, rue de Bourg

Téléph. 44-74

IMPRIMERIE LA CONCORDE

LAUSANNE

Direction :

Th. Pache-Tanner
J. Pache-Vuitel

JUMELLES, 4
Téléphone 35 95

Impressions commerciales et artistiques

Tirages en couleurs, illustrations, Labeurs

Journaux, volumes, brochures, catalogues

Circulaires :: Enveloppes :: Programmes

Cartes de visite et d'adresse, Obligations

Faire-part, Registres :: Algèbre, Musique

Pour tout enduit sur fer, notre

Peinture antirouille «FERRUBRON»

vous garantit une résistance absolue à l'intempérie
comme aux influences chimiques.

Naegely, Eschmann & C^{ie}

Fabrique de Vernis et Couleurs

Oerlikon

SEULS FABRICANTS EN SUISSE

TREUILS • BETONNIERES



Concasseurs, Cribleurs, Laveuses, Sonnettes à bras et à vapeur, Palans, Grues Electriques et à Vapeur, Moteurs — Vente-Location —

FRITZ MARTI S.A. BERNE Dépôts et Ateliers à Berne et Wallisellen-Zurich

Société des Chaudronneries du Nord

Soc. an. au capital de 5 500 000 fr.

Siège social: 10, rue Vézelay, Paris

Chaudronnerie fer et cuivre. — Tuyauteries. — Charpentes métalliques. — Chauffage. — Ventilation. — Humidification mécanique — Générateurs Woodson « Clarke Chapmann ». — « Surchauffeurs Sugden ».

AGENT GÉNÉRAL POUR LA SUISSE :

F. BARBIER, Avenue Ruchonnet, 10, Lausanne

TÉLÉPHONE 44.22

R. Dietrich & Cie S.A., Zurich

Fabrique d'Huiles et Graisses pour

Fondée en 1865

l'Industrie

Fondée en 1865

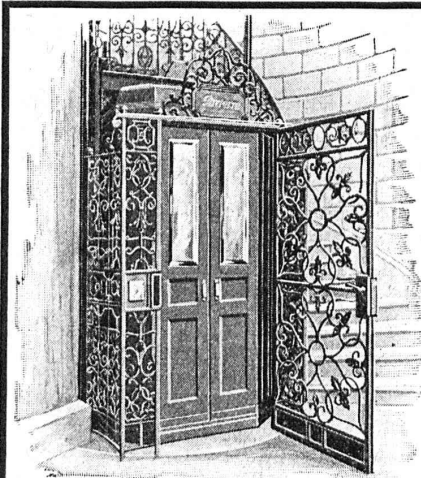
SPECIALITÉS :

HUILES

pour Machines à vapeur
pour Moteurs et Dynamos
p^r Transformateurs et Interrupteurs
pour Décolletages et à percer
pour Automobiles

GRAISSES

consistantes
de Vaseline
pour Automobiles
p^r Machines à grande vitesse
etc., etc.



ASCENSEURS

ÉLECTRIQUES

SYSTÈME

« SCHLIEREN »

Fabrique Suisse de Wagons Schlieren S.A., à Schlieren (Zurich)

Dép. « Ascenseurs »

Représentant pour les cantons de Berne, Vaud, Valais, Genève, Neuchâtel et Fribourg:

A. BERNHEIM, Ingénieur

Marktgasse 6, BERNE



TABLES A DESSIN

—
Prospectus sur demande

Meilleures
constructions

Charles Ebner
Schaffhouse

SOUDURES pour électriciens, mécaniciens, optique, cycles, autos, horlogerie.

PATE MÉTALLIQUE SOUDANTE "SOUDOL"

Pâte à souder sans acide **"FLUORID"**

Soudure en tuyaux à âme de colophane et Fluoride.

Tin Reduction Company S.A., Lausanne

HÉLIOGRAPHIE DUVAL

Reproduction de plans
Spécialité de tirage par Procédé à sec

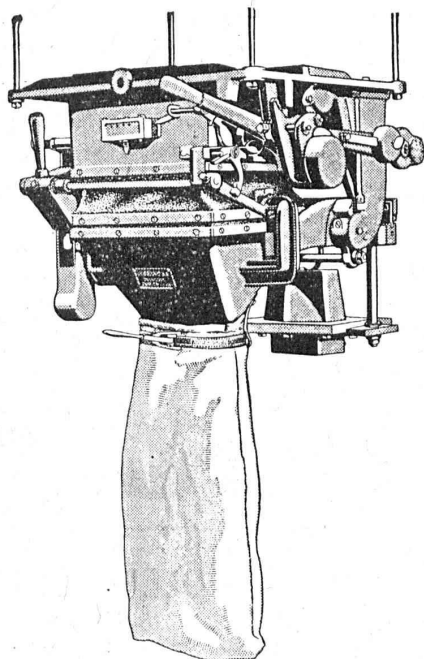
Prix modérés.

Petit-Rocher, 6, LAUSANNE

Téléphone 3483

Bascule ensacheuse automatique

pour le pesage brut ou net de Ciment, Chaux,
Phosphate, Sel, Produits chimiques en poudre, etc.



DAVERIO & C^{ie} A-G.

N^o 359 a

DAVERIO & C^{ie}, S. A.

Constructeurs — ZURICH 5.

FABRIQUE
DE
PRODUITS REFRACTAIRES-SALAUSEN
LAUSEN **BALE CAMP.**

LIVRE
DES MATERIAUX
REFRACTAIRES
À L'USAGE DE TOUTES
LES INDUSTRIES.
EXPLOITATION

DE RICHES GISEMENTS DE
TERRES REFRACTAIRES
BRIQUES NORMALES ET
FAÇONNÉES, CREUSETS,
DALLES, MANCHONS,
CORNUES,
MEILLEURS REFERENCES.
EXP. NATIONALE BERNE 1914
MÉDAILLE D'OR

TÉLÉPHON
N^o 27
LIESTAL

COMPTE DE
CHEQUES
N^o 283

BUREAU TECHNIQUE
ÉTUDES, CONSTRUCTIONS
ET DÉTAILS SUR DEMANDE

REVÊTEMENT POUR CATOGÈNE DIAMÈTRE JUSQU'À 3000 M
DESQUELS NOUS EN AVONS LIVRÉ PASSE 50

O. F. 1834 A.

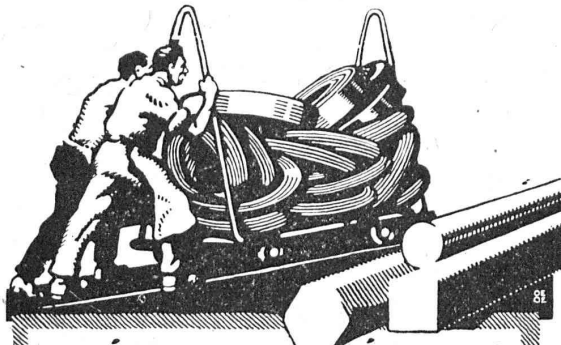
Radiateurs électriques

Appareils de chauffage électrique
de tout genre et de toute puis-
sance pour usage domestique ou
industriel. Fabrication soignée.

Prospectus par la



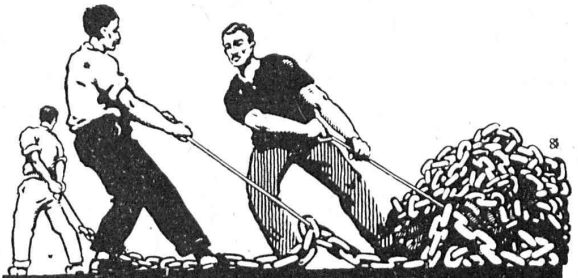
S. A. KUMMLER & MATTER, Aarau



TRÉFILIERIES RÉUNIES S.A. BIENNE

FERS & ACIERS
FERS DE PRÉCISION, POLIS, ROND, CARRÉS, HEXAGONES & AUTRES PROFILS
QUALITÉS SPÉCIALES POUR VIS & DÉCOLLETAGES
ARBRES DE TRANSMISSIONS
EN ACIER SPÉCIAL, COMPRIMÉS, OU Tournés
FERS & ACIERS LAMINÉS À FROID
JUSQU'À 300 mm DE LARGEUR
FEUILLARDS POUR EMBALLAGES

GRAND PRIX EXPOSITION NATIONALE SUISSE BERNE 1914

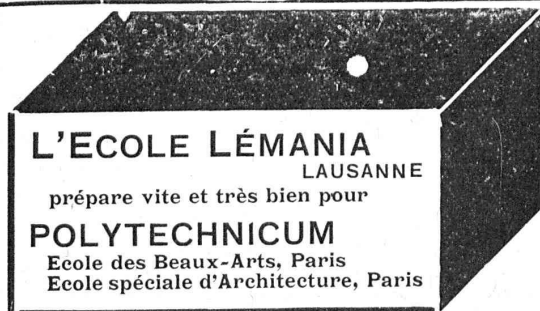


UNION SOCIÉTÉ ANONYME À BIENNE

Première Fabrique Suisse de Chaînes soudées
par procédé électrique breveté
USINE À MÂCHE.

Chaînes en tous genres pour l'Industrie.
Chaînes calibrées et éprouvées à double résistance pour
grues, monte-charges, palans et toutes sortes d'appareils
de levage. Chaînes pour élévateurs et transporteurs.
Chaînes à lier pour chemins de fer. Chaînes de charge
pour fonderies etc. Chaînes antiderapantes pour automobiles.

LES COMMANDES SONT REÇUES PAR
TRÉFILIERIES RÉUNIES S.A. BIENNE
S.A. DES FORGES ET USINES DE MOOS, LUCERNE
H. HESS & C^e, PILGERSTEG, RUTTI, ZÜRICH

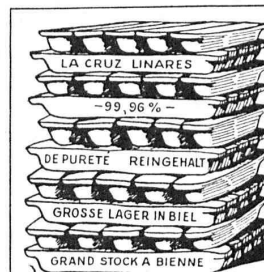


L'ECOLE LÉMANIA LAUSANNE

prépare vite et très bien pour

POLYTECHNICUM

Ecole des Beaux-Arts, Paris
Ecole spéciale d'Architecture, Paris



BLEI · PLOMB

+ LA CRUZ +

MINIMUM LITARGE
BLEIMENNIGE BLEIGLÄTTE

Biel KLEINERT & C^e Bienne

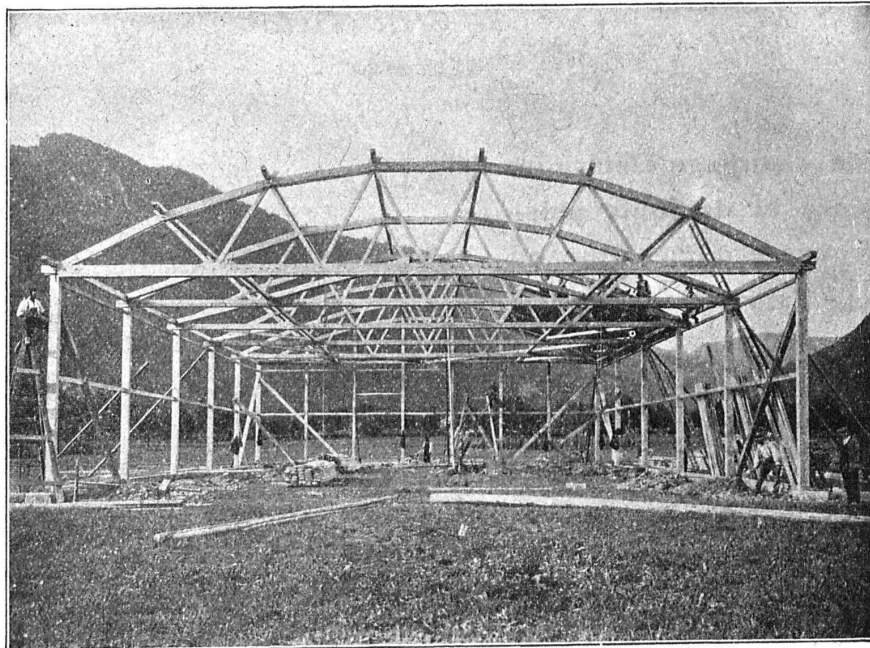
CONSTRUCTIONS MODERNES EN BOIS SYSTÈME A MAILLES

breveté. Statiquement déterminé

Légereté !
Bon marché !
Montage rapide !

Poutraison en arc
du hangar
d'aviation
à Interlaken

Offres et devis
gratuits.



Exécution
irréprochable
de tout genre de
modèles

Plusieurs
milliers de m²
couverts
en Suisse
jusqu'à ce jour

Economie de bois
50 %

Références
de premier ordre.

Détenteurs du brevet :

H. KIENAST & C^e, Ingén.
Zurich 8 Seefeldstrasse, 47

Concessionnaire pour la Suisse romande :

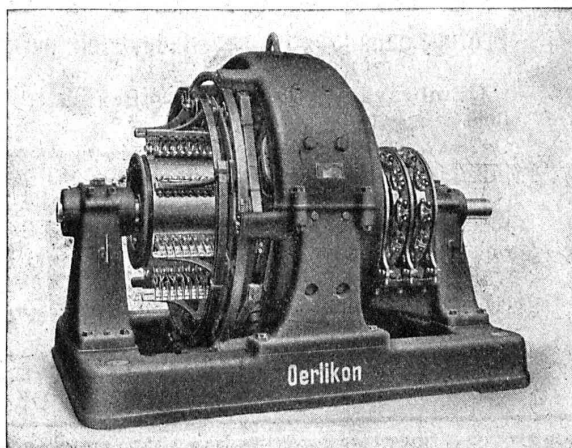
Alex. Winckler Fils, Charpentier, Fribourg (Suisse)
Téléphone 2.08 11, avenue de Rome

Ateliers de Construction **OERLIKON**

Bureau de **LAUSANNE**
GARE DU FLON

Commutatrice à courant triphasé-continu

pour réseau à 3 fils, 1000 kW, 440-520 volts, 150 tours, 50 périodes, avec oscillateur et relais centrifuge, démarrage direct du côté triphasé avec auto-synchronisation



Société Suisse de Construction de Routes S. A.

ZURICH
Téléphone : Hott, 43.81

(Macadams Aeberli et Philippin. Asphaltes)
Téléphone N° 54.54 **BERNE** ADR. télégr. : STUAG

LAUSANNE
Téléphone : N° 20.28

Asphalte comprimé
(naturel de Travers)
Asphalte coulé
(naturel de Travers)
Asphalte cylindré
(Bitusheet)
Pavages ordinaires
Pavages mosaïque
pour chaussées, trottoirs, cours,
passerelles, etc.
Pavages en bois
Toitures imperméables

Nombreuses références



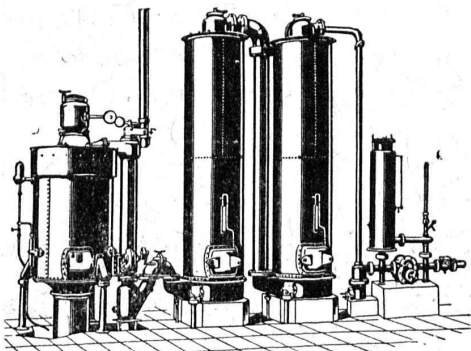
Macadam-Aeberli : Berna Milk Co, à Thoune.

Tarmacadams :
Système Aeberli
et Système Philippin
Goudronnages superficiels
Cylindrage de routes
Fourniture et
Concassage de gravier
Transports de matériaux
Entreprise de travaux publics

Demandez offres et devis

MAISON SPÉCIALE POUR REVÊTEMENTS DE CHAUSSÉES, COURS, TROTTOIRS, ALLÉES DE JARDINS, ETC.

Société Suisse pour la Construction de Locomotives et Machines WINTERTHUR



Gazogènes "Winterthur"

pour la gazéification de charbons
tourbe, déchets de bois, etc.

Utilisation rationnelle et économique du gaz
pour le chauffage de fours à tremper, à cémenter,
à recuire, à souder, etc., etc.
pour l'industrie textile et l'industrie chimique, etc.

Construction simple et entretien facile.
:: Prospectus et devis sur demande ::

EMBRAYAGE BENN

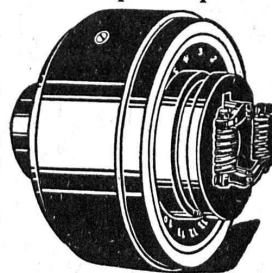
Protégé dans tous les pays industriels par 29 brevets et de nombreuses marques déposées

L'Embrayage à friction, système Benn, a fait ses preuves dans les conditions de marche les plus difficiles.

C'est par un Embrayage Benn qu'est commandé le propulseur du nouveau brise-glaces-russe «Pierre-le-Grand».

La garantie imposée était que l'embrayage devait glisser quand le couple de torsion correspondrait à 3,100 chevaux-vapeur, ceci dans le but d'éviter que des ruptures se produisent si l'hélice venait à rencontrer de gros blocs de glace.

De tous les nombreux systèmes proposés, c'est l'Embrayage Benn qui fut choisi parce que, seul, il est capable de remplir cette condition.



SOCIÉTÉ DES USINES DE LOUIS DE ROLL

Succursale: USINES DE CLUS (Canton de Soleure).

RUTTIMANN FRÈRES, LAUSANNE

ENTREPRISES ÉLECTRIQUES

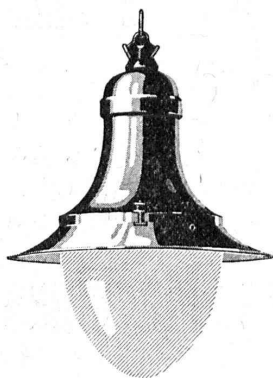


TÉLÉPHONE 3322

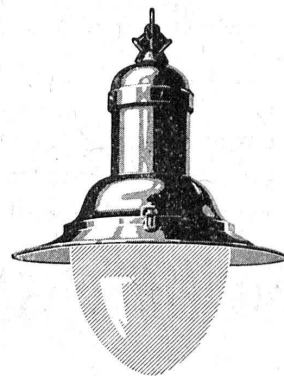
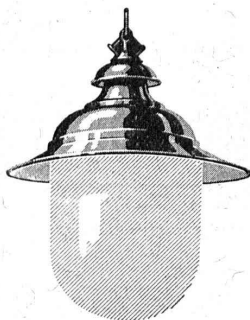
Maison spéciale pour la construction de

Réseaux électriques

ARMATURES POUR LAMPES 1/2-WATT



Pour éclairage extérieur
et intérieur, fermeture
à vis ou à articulation



Ventilation efficace
Forme élégante
Construction solide

SIEMENS-SCHUCKERTWERKE

Bureau

ZURICH

Löwenstrasse 35