

Zeitschrift: Bulletin technique de la Suisse romande
Band: 47 (1921)
Heft: 11

Werbung

Nutzungsbedingungen

Die ETH-Bibliothek ist die Anbieterin der digitalisierten Zeitschriften auf E-Periodica. Sie besitzt keine Urheberrechte an den Zeitschriften und ist nicht verantwortlich für deren Inhalte. Die Rechte liegen in der Regel bei den Herausgebern beziehungsweise den externen Rechteinhabern. Das Veröffentlichen von Bildern in Print- und Online-Publikationen sowie auf Social Media-Kanälen oder Webseiten ist nur mit vorheriger Genehmigung der Rechteinhaber erlaubt. [Mehr erfahren](#)

Conditions d'utilisation

L'ETH Library est le fournisseur des revues numérisées. Elle ne détient aucun droit d'auteur sur les revues et n'est pas responsable de leur contenu. En règle générale, les droits sont détenus par les éditeurs ou les détenteurs de droits externes. La reproduction d'images dans des publications imprimées ou en ligne ainsi que sur des canaux de médias sociaux ou des sites web n'est autorisée qu'avec l'accord préalable des détenteurs des droits. [En savoir plus](#)

Terms of use


The ETH Library is the provider of the digitised journals. It does not own any copyrights to the journals and is not responsible for their content. The rights usually lie with the publishers or the external rights holders. Publishing images in print and online publications, as well as on social media channels or websites, is only permitted with the prior consent of the rights holders. [Find out more](#)

Download PDF: 26.01.2026

ETH-Bibliothek Zürich, E-Periodica, <https://www.e-periodica.ch>

VENTILATEURS SULZER

pour
vapeurs et gaz chauds



SULZER FRÈRES, SOCIÉTÉ ANONYME, WINTERTHUR (SUISSE)



Mammouth

Plaque d'asphalte souple, formée d'un tissu imprégné, fabriqué avec de l'asphalte.

pur et ne contenant aucun produit provenant de la distillation du goudron de houille. Étanchéité et souplesse permanentes.

Porolithe ajouté au mortier de ciment, le rendant étanche contre les intempéries.

Emulsion d'asphalte et Evéol enduit résistant à l'eau douce pour murs, constructions en bois et fer; pour toitures et fondations, ponts ouvrages hydrauliques, toits plats, terrasses.

Isoliersstoff für Hoch- u. Tiefbau-

ASPHALT-EMULSION S.A., ZÜRICH

Hafnerstrasse, 7

Téléphone Selnau 4674

Marque de fabrique déposée



reconnu la meilleure peinture pour l'intérieur et l'extérieur

Très brillante ou mate B1619 g

Représentant général pour la Suisse :

C. HAESSIG, Rue Dufour 53, BALE

Offres d'exploitation de Brevets d'invention

E. IMER-SCHNEIDER

INGÉNIEUR CONSEIL GENÈVE

Les propriétaires des brevets suisses suivants désirent entrer en relations avec des fabricants suisses, en vue de la fabrication des articles brevetés et seraient disposés à céder des licences d'exploitation ou à vendre leurs brevets :

- N° 65586 du 23 juin 1913, Ver. Carborundum Elektrik Werke A.-G., pour : « Dispositif d'amenée automatique d'eau de refroidissement pour meules ».
- N° 64926 du 24 juin 1913, E. K. Scott, pour : « Four électrique servant à la fixation directe de l'azote de l'air. »
- N° 79281 du 4 juin 1917, Société d'Appareillage médical, pour « Membre artificiel avec ossature métallique et ressorts ».
- N° 72098 du 25 août 1915, Pollard & The Meuco Elma Syndicate Ltd., pour : « Mécanisme de changement de vitesse ».

Prière d'adresser les offres ou propositions à M. E. Imer-Schneider ingénieur-conseil, 8, Boul. James Fazy, à Genève, qui les transmettra à qui de droit.

W. BAUMANN HÖRGEN SUISSE

Représentant à Genève :
M. Jules Chappuis, Terrassière, 58

Maison fondée en 1860



Volets à rouleaux

Stores à lames prismatiques

Volets à panneaux

Paravents

Société privée d'installations téléphoniques et électriques à faible courant, de Suisse française, cherche pour entrée immédiate,

Ingénieur-directeur

capable de diriger les travaux techniques et commerciaux. Une connaissance approfondie, théorique et pratique, des centrales automatiques allemandes est exigée.

Seuls les postulants de nationalité suisse, parlant couramment la langue française, ayant des connaissances approfondies des horloges synchrones électriques, des horloges de précision et à même de prouver une expérience pratique et théorique, sont priés d'adresser leurs offres, par écrit, sous chiffre 147, à l'Indicateur vaudois, Lausanne.

MEYNADIER & C^{ie}, ZURICH 8

COMPOSIT

enduit étanche, demi-fluide, s'appliquant à froid à plat, à pentes rapides ou verticalement sur murs, ponts, voûtes, sur toitures neuves.

Moyen infaillible pour réparer les gouttières sur couvertures de tout genre

Composition plastique, économique, imperméable, élastique, légère, durable, indifférente à la chaleur et au froid et prête à être employée à toute saison et sous tous les climats.

Ne se casse pas et ne coule nullement.

— Emploi multiple —

Usine à vendre

Suisse romande

Grands locaux industriels. Force hydraulique 40 HP.
S'adresser Etude Mayor et Bonzon, notaires, à Nyon. P. 22 990 L.



Commodes à plans

Faire offres avec dimensions des tiroirs, détails et prix à Delessert et Mouchet, Bourg-de-Four, Genève.

INDICATEUR VAUDOIS

Livre d'adresses de Lausanne et du Canton de Vaud. — Dans toutes librairies

— PARAIT CHAQUE ANNÉE EN JANVIER —



Couverture excellente.

Garantie de 10 ans
même contre la grêle.

- Infaillible contre les ouragans -

Revêtements extérieurs des façades
bons marchés et agréables à l'œil.

Revêtements imputrescibles
des plafonds et parois.

ETERNIT NIEDERURNEN

LIBRAIRIE F. ROUGE & C^{ie}

Rue Haldimand, 6 LAUSANNE 6, Rue Haldimand

Viennent de paraître :

Guillaume, Ed. — La théorie de la Relativité. — In-8, Fr. 2.—

Zehnder-Spörry, R. — Etude avec abaquages et diagrammes relative à l'échauffement des bandages des roues de véhicules de chemins de fer, par suite du freinage en fonction de la vitesse de marche, de la vitesse de chute verticale et de la résistance du roulement. — In-8, avec 40 figures . . . Fr. 10.—

Potterat, L. — Statique graphique des corps hétérogènes. — Gr. in-8, avec 49 figures . . . Fr. 8.—

Carey, Ed. — Note sur le calcul du coup de bélier dans les conduites sous pression. — In-8 . . . Fr. 6.—

Carey, Ed. — Calcul du coup de bélier dans les conduites formées de deux ou de trois tronçons de diamètres différents. — In-8 . . . Fr. 6.—

Geuze, L. — Traité théorique et pratique du laminage du fer et de l'acier. — 4 vol. in-8 et atlas . . . Fr. 70.—

Marec, E. — Les enroulements industriels des machines à courant continu et à courants alternatifs. — Gr. in-8, Fr. 36.—

Eydoux, D. — Hydraulique générale et appliquée. — In-8, Fr. 40.—

Bertelsmann, W. — La production du gaz d'éclairage. — In-8 . . . Fr. 60.—

ENCYCLOPÉDIE INDUSTRIELLE ET COMMERCIALE :

Cours de barrages, professé à l'Ecole spéciale des Travaux publics, par M. F. Bonnet. — Gr. in-8, avec 345 figures . . . Fr. 36.—

Aménagement des chutes d'eau. Utilisation de la houille blanche, par M. Lévy-Salvador et M. Cauvin. — Gr. in-8, avec planches et figures dans le texte . . . Fr. 30.—

Cours de construction des usines et des établissements industriels, par M. G. Espitalier. — Gr. in-8, avec planches et figures dans le texte . . . Fr. 30.—

Cours de béton armé, par M. G. Espitalier.
Tome I : Procédés généraux de construction et calcul des ouvrages. — Gr. in-8 avec figures . . . Fr. 48.—
Tome II : Compléments et applications. — Gr. in-8, avec figures Fr. 30.—

Hydraulique. Moteurs hydrauliques, par M. Milandre. — Gr. in-8 carré, avec figures. Autographie . . . Fr. 24.—

Cours de chemins de fer à crémaillère, funiculaires et transports aériens, par Lévy-Lambert. — Gr. in-8, avec figures . . . Fr. 9.60

Règles à calcul diverses, 15, 25 et 28 centimètres pour ingénieurs spéciales pour électriciens, constructions en béton armé et chimistes.

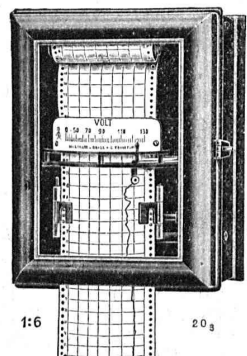
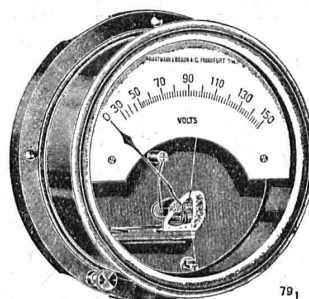
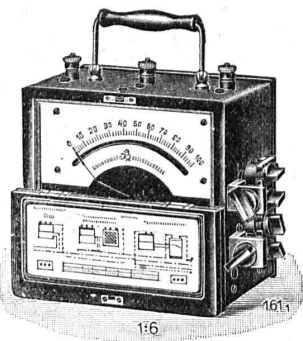
Toute commande d'ouvrages publiés en France adressée à notre maison dépassant 50 francs sera fournie au cours du change à vue sur Paris, plus 10 % pour frais de port et d'emballage. Les commandes inférieures à cette somme sont fournies avec 40 % de change.

Camille Bauer, Bâle

Représentant général pour la Suisse de la Maison :

Hartmann & Braun S. A.

Francfort s/M.



Instruments de mesure
de tous genres
pour électricité

CONSTRUCTIONS en FER

Ponts, Charpentes, Mâts, Réservoirs, Grues, Tôlerie, etc.

Wartmann, Vallette & C^{ie}, Genève

Même maison à
BROUGG (Argovie)

Les Freins Westinghouse

répondent à tous les besoins

Pour tous renseignements,
s'adresser à la Succursale suisse de la

C^{ie} des Freins Westinghouse

Marktgasse 50 **BERNE** Téléphone 4467

**Le plus grand
stock en Suisse**

de Fibre vulcanisée
en plaques, bâtons
et tubes.



**RABAIS
IMPORTANT**

Diamond-Fibre
Zwilchenbart S.A., Bâle

SOCIÉTÉ ANONYME

BROWN, BOVERI & C^{ie}, BADEN (Suisse)

Bureau Technique pour la Suisse Romande : Lausanne, Avenue de la Gare, 3 :: Téléphone 2159



Centrales hydroélectriques

GÉNÉRATRICES
A COURANT ALTERNATIF
ET A COURANT CONTINU

TABLEAUX DE DISTRIBUTION

APPAREILS

Les Briques Pfeifer

sont actuellement employées dans les constructions suivantes :

Banque nationale, Zurich, nouveau bâtiment env.	6000 m ²
Union suisse de Banque, Aarau, nouv. bâtim.	6000 »
Ecole, Frauenfeld, nouveau bâtiment	2000 »
Banque populaire suisse, Berne, agrandissement	2000 »
Ecole Wallenstadt, nouveau bâtiment	2000 »
Maison de villégiature des cheminots suisses, Brissago	1500 »
Maison de commerce Huber-Graf, Zurich, nouv. bâtiment	1200 »
Ecole Wallisellen, nouveau bâtiment	—
Maison d'achat communale, Aarau	—
Maison de service C.F.F., Bellinzona	—

et encore beaucoup d'autres constructions.

Raschle & C^{ie}, Zurich

+ détenteurs du brevet +

Stampfenbachstr. 75

Téléphone H 5980



E. BECK



PERLES, PRÈS BIENNE

Télégrammes : PAPPBECK

Téléphone 2008

Fabrique pour

Plaques d'asphalte pour isolations en tous genres

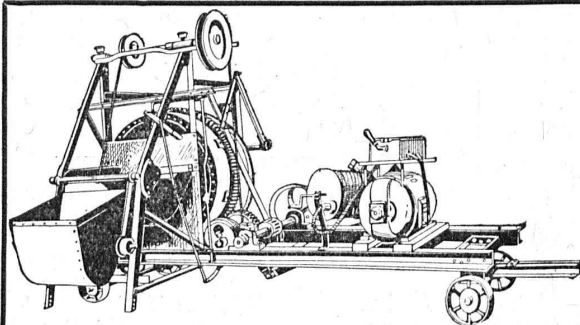
Tapis d'isolation :: Plaques asphaltées en liège
Papier pour couverture :: Carton bitumé cannelé :: Carbolineum
et tous les produits d'asphalte et de goudron.

Tuyaux pour air comprimé

Tuyaux d'aspiration Pantalons et bottes à eau
Caoutchouc industriel, Gants, Tapis et Rubans ISOLANTS

A. BRUNNER

Succ. de **FRED. BRUNNER** **BALE**



Bétonnières „Oméga“

avec différentes capacités, avec chargement mécanique et avec ou sans treuils de construction.

Treuils de construction

avec 200, 400, 600, 1000, 1500 et 1800 kg. force de levage.

Pompes de construction

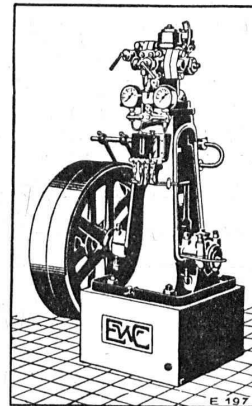
Réparations et pièces de rechange sont exécutées le plus vite pour toutes les machines de construction, car nous disposons à la fois d'une menuiserie pour modèles, d'une fonderie de fer et des ateliers mécaniques.

Fonderie et fabrique de machines

E. & J. BAUMANN SUHR-Aarau
Téléphone 607

ESCHER WYSS & C^{ie} S.A.

Zurich Suisse A174



Machines à glace et à froid

de toutes dimensions.

pour Boucheries et Abattoirs

Turbines hydrauliques

Chaudières à vapeur

21/21

L'ECOLE LÉMANIA

LAUSANNE

prépare vite et très bien pour

POLYTECHNICUM

Ecole des Beaux-Arts, Paris

Ecole spéciale d'Architecture, Paris

S.A. FABRIQUES DE MEUBLES HORGEN-GLARIS

FABRIQUES A HORGEN ET GLARIS

Maison suisse la plus importante pour la fabrication de chaises et tables de tous genres en bois scié ou bois courbé

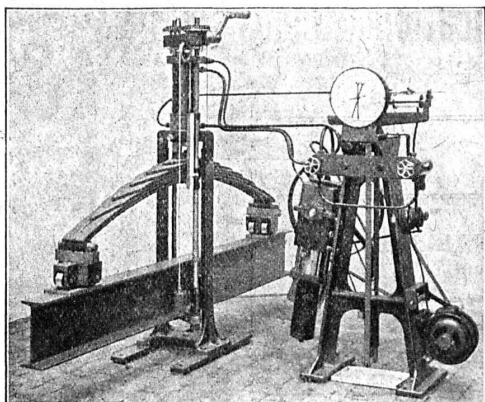
SPÉCIALITÉ :

AMEUBLEMENT DE SALLES DE CONCERTS, THÉÂTRES, CINÉMATOGRAPHES, ETC.

ALFRED J. AMSLER & C^o, SCHAFFHOUSE

(SUISSE)

Département MACHINES :



Machine de 10 tonnes
pour essais de ressorts à la flexion, à la
compression ou à la traction, avec dispositif
pour sollicitations alternatives

MACHINES D'ESSAIS de toutes grandeurs et de toutes puissances pour traction, compression, flexion, pliage, torsion, choc, dureté, usure, endurance, etc., sur **Métaux** et **Bois** ; sur **Câbles** et cordages métalliques, en chanvre, en aloès, sur chaînes, courroies, etc.

Ressorts — traction, compression et endurance.

Récipients et tubes — pression intérieure.

Manomètres — tarage des manomètres.

Instruments de haute précision pour établir la déformation des éprouvettes.

MACHINES POUR ESSAIS de **Ciment, Béton, Pierres** et autres matériaux de construction, à la compression, traction, usure, perméabilité à l'eau.

Pompes à huile et compresseurs à gaz à haute pression.

Dynamomètres pour la mesure de la force absorbée par des machines à marche rapide.

Dynamomètres de torsion de toutes puissances pour machines à marche rapide, jusqu'aux plus grandes vitesses (pompes centrifuges, turbines à vapeur, turbo-compresseurs, etc.).

Dynamomètres de traction pour véhicules.

Appareils à mesurer la pression des roues sur les rails.

Machines à diviser la ligne droite et le cercle pour usage industriel.

Département INSTRUMENTS :

Planimètres, Intégrateurs, Appareils hydrométriques et semblables.

Etude et construction de nouvelles machines et d'instruments suivant projets soumis

HOLOPHANE

L'éclairage rationnel
— pour tous —
genres d'installations

Devis et prospectus
par votre maison d'installations électriques ou par la

**Société Anonyme française
HOLOPHANE**

SUCCURSALE DE ZURICH |

*Exposition de modèles
et cabines de démonstration*

HIRSCHENGRAHEN, 82

Téléphone :
HOTTINGEN 20.39

Adr. télégraphique :
HOLOPHANE-ZURICH

MÉFIEZ-VOUS DES CONTREFAÇONS

Gegründet 1851.

GYSEL & CIE.
ASPHALT-FABRIK KÄPFNACH
Tel. 24 Fv. de CARTON BITUMÉ et de CIMENT LIGNEUX A. G.
HORGEN
Tapis d'isolation - Laine de scorie - Carton bitumé à rainures - Carbolinéum - Plaques d'asphalte p. isolations
Corde écrue et goudronnée.

MANDRINS

à serrage concentrique à 3 mors

„CORRECT“

Construction soignée, robuste et de grande précision.

Prix très avantageux.

Société pour l'Industrie mécanique
Ci-devant Soller S. A. Bâle Rue Zwinger, 25

C. F. WEBER S.-A., MUTTENZ - BALE

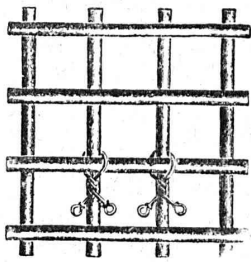
Téléphone 12

Fabrique de cartons bitumés et de produits de goudron

Maison de 1er ordre pour la livraison de

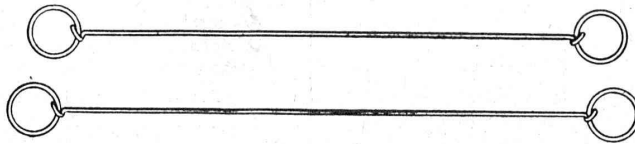
Télégrammes :
Nonnenmühle

**Plaques isolantes asphaltées en toutes épaisseurs et en tous genres,
Vernis d'asphalte, Antiélaeolithe, Asphalte pour parquets, Carbolinéum,
Mastic d'asphalte pour divers usages, Matières désinfectantes**



Utilisé comme attache pour fers à béton.

Société suisse pour la fabrication de Clous S.A.
Winterthour



FERME-SACS MÉTALLIQUES
de 12 à 30 cm.

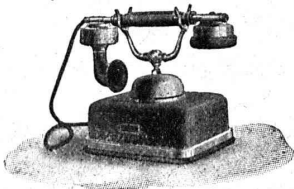
Employé comme fermeture de sacs.



S. A. Hasler

ci-devant
l'atelier des télégraphes de G. Hasler

Berne



Appareils téléphoniques

Prix-courant sur demande

Dernière nouveauté pour la cuisine :

Fourneaux de cuisine électriques

== à feu vif ==

(brevetés)

Incandescence immédiate et constante



Prospectus «BT» sur demande

Fabrique d'appareils électr. de cuisine et de chauffage

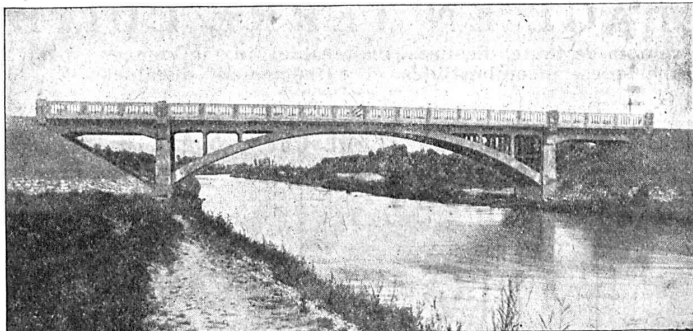
S. A. KUMMLER & MATTER, Aarau



J. J. RUEGG :: ZURICH II

Seestrassé, 30

Téléphone : Selnau 66.92.



Entreprise des Travaux publics et Bâtiments.

Bureau d'ingénieur pour projets et exécution.

Construction de bâtiments industriels, usines, etc. Fondations hydrauliques, correction des fleuves.

S. A. des ATELIERS de SÉCHERON

GENÈVE

CAPITAL : 10 MILLIONS DE FRANCS

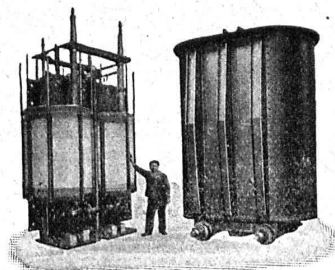
TRACTION ÉLECTRIQUE

LOCOMOTIVES — TRACTEURS — TRAMWAYS
COURANTS ALTERNATIFS ET CONTINU

TRANSFORMATEURS

DE TOUTES PUISSANCES ET DE TOUS VOLTAGES

MATÉRIEL ÉLECTRIQUE

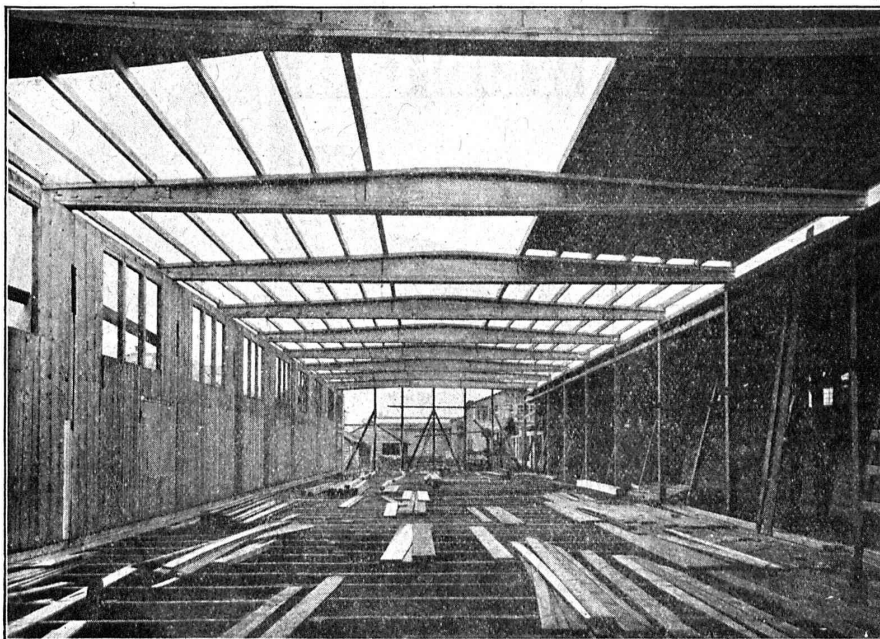


TRANSFORMATEUR MONOPHASÉ

5000 kVA 60 000/15 000 v. 18 2/3 pér.

Fourni aux CFF pour la sous-station de Giubiasco.

Constructions en bois „Système Stäubli“



breveté dans tous les pays civilisés

pour constructions de toits, halles, usines, dépôts de marchandises, bâtiments économiques, hangars, ponts de service, échafaudages pour ponts sans supports, passerelles.

Supports profilés en lamelles de toute forme

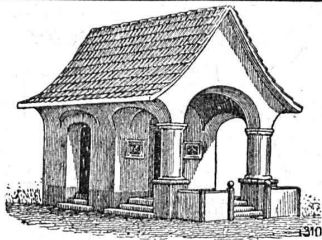
Meilleure utilisation du bois

Montage rapide
Poids minime
Facilement démontable
Résistant aux intempéries

Projets et exécution par :

WILLI STÄUBLI

Zurlindenstr., 115, Zurich



PLAFONDS, CLOISONS, CORNICHES, PLANCHERS, Revêtements de toutes sortes
exécutés avec le support pour mortier

„TREILLAGE EN TERRE CUITE“

sont exempts de toutes fissures, inaltérables aux influences
atmosphériques, incombustibles et extrêmement durables

Nombreuses références

Demandez prospectus et échantillons

Médaille d'or, Berne 1914

FABRIQUE SUISSE DE TREILLAGE EN TERRE CUITE S.A., LOTZWIL-BERNE



TRÉFILERIES RÉUNIES S.A. BIENNE

FERS & ACIERS
ÉTRÉS DE PRÉCISION, POLIS, RONDS, CARRÉS, HEXAGONES & AUTRES PROFILS
QUALITÉS SPÉCIALES POUR VIS & DÉCOLLETAGES
ARBRES DE TRANSMISSIONS
EN ACIER SPÉCIAL, COMPRIMÉS, OU TOURNÉS
FERS & ACIERS LAMINÉS À FROID
JUSQU'À 300 mm DE LARGEUR
FEUILLARDS POUR EMBALLAGES

GRAND PRIX EXPOSITION NATIONALE SUISSE BERNE 1914



UNION SOCIÉTÉ ANONYME À BIENNE

Première Fabrique Suisse de Chaînes soudées
par procédé électrique breveté
USINE À MÂCHE.

Chaînes en tous genres pour l'Industrie.
Chaînes calibrées et éprouvées à double résistance pour
grues, monte-charge, palans et toutes sortes d'appareils
de levage. Chaînes pour élévateurs et transporteurs,
Chaînes à lier pour chemins de fer, Chaînes de charge
pour fonderies etc. Chaînes antidérapantes pour automobiles.

LES COMMANDES SONT REÇUES PAR
TRÉFILERIES RÉUNIES S.A. BIENNE
S.A. DES FORGES ET USINES DE MOOS, LUCERNE
H. HESS & C^{ie}, PILGERSTEG - RUTTI - ZÜRICH

Ed. AERNI-LEUCH BERNE

se recommande pour livraison de

Papiers héliographiques, négatif, positif et sépia

Papiers à détail, Papiers calque

Toile à calquer

G. H. 1004 B.

Papier quadrillés, au millimètre et au centimètre.

EXPÉDITIONS PROMPTES — PRIX MODÉRÉS



DEMANDEZ DANS TOUTES LES PAPETERIES LES

GOMMES À
EFFACER

PIRELLI

VENTE EN GROS POUR LA SUISSE: G. POZZI - GENEVE.

PRESSPAN WEIDMANN



PRO
PRA

Feuilles en toutes
épaisseurs, depuis
1/10 mm Rouleaux et
rubans continus de 1/10 à 1 m Presspan
huilés et vernis. Presspan micacés. Pièces
découpées, pièces isolantes diverses. De-
mandez offres et échantillons. **FABRIQUE
DE CARTONS PRESSPAN ET DE MATIÈRES
ISOLANTES POUR L'ELECTRICITE - CI-DEVANT
H. WEIDMANN - S.A.**

RAPPERSWIL

SUISSE

Fédération des Fabricants Suisses de Cartons bitumés (inscr. R. du C.)

Téléphone : SELNAU 36.36

ZURICH, Peterhof

Télégr. : Dachpappverband Zurich

BUREAU DE VENTE

Case postale de la gare

Première maison pour livraison de :

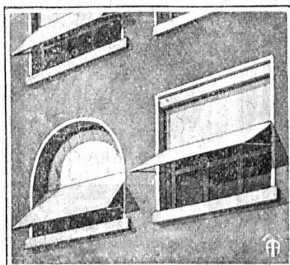
ET DE CONSULTATION

Cartons bitumés, ciments ligneux, matières collantes et cartons-feutres

Constructions Métalliques
C. Wolf & C^{ie}, Nidau (Berne)

Pierres de Laufon
en tous genres
Carrières Jurassiennes S^A
Laufon

STORES SCHENKER
SCHÖNENWERD



Représentant en
Suisse romande :

P. HOFER
ARCHITECTE

Avenue du Léman, 18
LAUSANNE
Téléphone No 3910

Pour cantons Neuchâtel et Fribourg
Max Convert, Neuchâtel

Asphalte naturel de Travers

Seules mines d'Asphalte en Suisse.

Reconnu le meilleur Asphalte

Représentants pour la Suisse :

E.-R. Zetter & C^o,
à Soleure

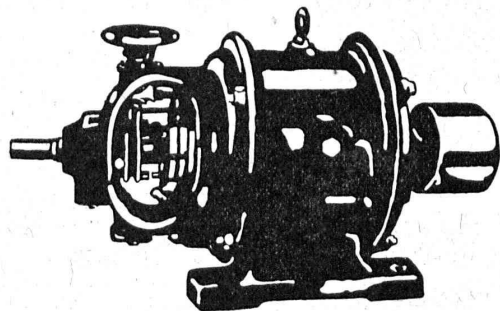
Maison fondée en 1843.



Marque de fabrique.

Schindler & C^{ie}, Lucerne

Capital de commandite entièrement versé : 4 millions de francs



Dynamos et Moteurs électriques

1/100 jusqu'à 20 HP.

Ventilateurs

Aspirateurs

Petits Transformateurs

GRAND STOCK EN MAGASIN

V. HAUBRUGE, Ing., Pl. du Grand-St-Jean 1, LAUSANNE
Téléphone 29.46

**Société Suisse
des Explosifs**

Usine et siège à GAMSEN près Brigue (Valais)

Explosifs de sûreté :

GAMSITE

PLASTAMMITE ◦ SIMPLONITE

Dynamites à tous dosages

Dynamite „Antigel“

Mèches et Détonateurs

Tous Accessoires pour le tir des Mines

Télégrammes : „Explosifs-Brigue“
Téléphone : N° 15, Brigue

DURAMENT

LE PLANCHER INALTÉRABLE
POUR
FABRIQUES, BATIMENTS PUBLICS ET PRIVÉS

Le plus économique, durable et hygiénique
Caloriques et incombustibles

F^{que} Suisse de Bois comprimé **G. WIRTH & C^{ie}** ZURICH 2, Grütlistrasse, 17

SOUDURES pour électriciens, mécaniciens, optique, cycles, autos, horlogerie.

PATE MÉTALLIQUE SOUDANTE "SOUDOL"

Pâte à souder sans acide **"FLUORID"**

Soudure en tuyaux à âme de colophane et Fluoride.

Tin Reduction Company S.A., Lausanne

HÉLIOGRAPHIE DUVAL

Reproduction de plans
Spécialité de tirage par Procédé à sec

Prix modérés.

Petit-Rocher, 6, LAUSANNE
Téléphone 3483



La SUPRÉMATIE de la Machine à écrire

UNDERWOOD

a été établie et maintenue partout par sa

RAPIDITÉ, son EXACTITUDE et sa DURABILITÉ.

César MUGGLI, ZURICH

21, Lintheschergasse — Téléph. : Selnau 16.62

GENÈVE : Machines à écr. Underwood S.A., Pl. Métropole, 2.
LAUSANNE : Agence Underwood, Place Bel-Air, 4.
LUGANO : C. Garbani-Nerini, Piazza Riforma.
NEUCHÂTEL : R. Legier, rue St-Honoré, 3.
LA CHAUX-DE-FONDS : Mettler S.A.

AARAU : Ernst Wanner, Rathausgasse, 20.
BALE : H. Huber, Frelestrasse, 75.
BERNE : Fr. Gall, Waisenhausplatz, 25.
LUCERNE : Karger & Co, Stadthausstrasse, 1.
SAINT-GALL : Markwalder & Cie.

TÉLÉPH. 4.13



TUBES

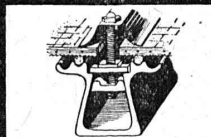
CUIVRE ET LAITON

Grands stocks en
1, 1 1/2, 2, 2 1/2 et 3 mm. de paroi

KLEINERT & C^{ie}, BIENNE

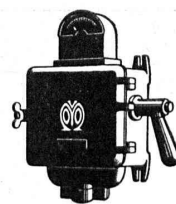
Agence des Tréfileries du Havre

**TOITURES DE VERRE
SANS MASTIC**



**WALTHER & MULLER
- BERNE -**

MOVOS.A



**VEVEY
FABRIQUE
D'APPAREILS
ELECTRIQUES**

Nous fournissons :

tout l'appareillage pour installations électriques, interrupteurs, commutateurs, démarreurs, disjoncteurs, limiteurs de courant, fusibles, coffrets d'abonnés

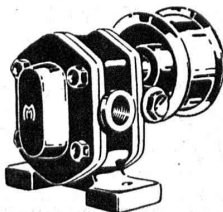
**Moteurs et accessoires
pour l'AGRICULTURE et
l'INDUSTRIE**

Ateliers de réparations pour
appareils et moteurs de toute
provenance.

SOCIÉTÉ ANONYME DES ENGRENAGES MAAG

ADRESSE TÉLÉGR. : MAAGRÄDER
TÉLÉPHONE : SELNAU N° 633

ZURICH



Engrenages en acier trempés et rectifiés.

Réducteurs de vitesse.

Pompes Engrenages Maag.



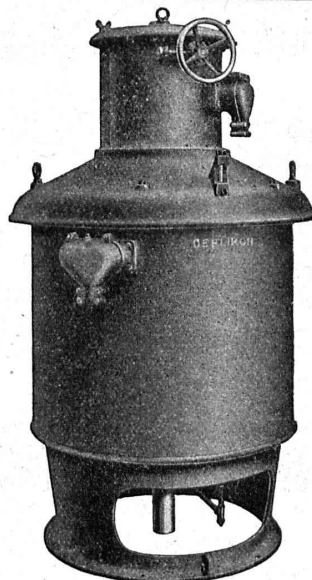
Ateliers de Construction **OERLIKON**

Bureau de **LAUSANNE**
GARE DU FLON

MOTEUR VERTICAL

à courant triphasé, pour la commande d'une pompe
de fonçage.

120 chx, 730 tours, 6000 volts, 50 périodes.



Société Suisse de Construction de Routes S. A.

ZURICH
Téléphone : Hott, 43.81

Téléphone N° 54.54 **BERNE** Adr. télégr. : STUAG

LAUSANNE
Téléphone : N° 20.28

Asphalte comprimé
(naturel de Travers)
Asphalte coulé
(naturel de Travers)
Asphalte cylindré
(Bitusheet)
Pavages ordinaires
Pavages mosaïque
pour chaussées, trottoirs, cours,
passerelles, etc.
Pavages en bois
Toitures imperméables

Nombreuses références



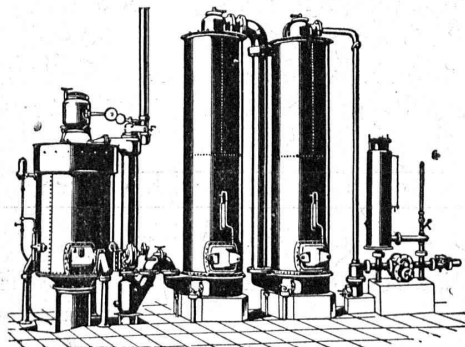
Macadam-Aeberli : Berna Milk Co, à Thoune.

Tarmacadams :
Système Aeberli
et Système Philippin
Goudronnages superficiels
Cylindrage de routes
Fourniture et
Concassage de gravier
Transports de matériaux
Entreprise de travaux publics

Demandez offres et devis

MAISON SPÉCIALE POUR REVÊTEMENTS DE CHAUSSÉES, COURS, TROTTOIRS, ALLÉES DE JARDINS, ETC.

Société Suisse pour la Construction de Locomotives et de Machines **WINTERTHUR**



Gazogènes "Winterthur"

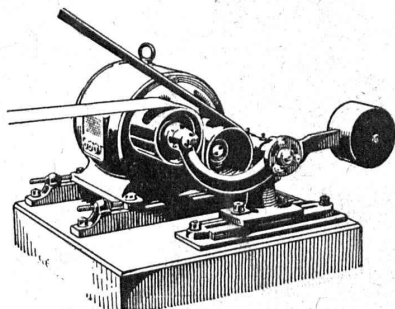
pour la gazéification de charbons
tourbe, déchets de bois, etc.

Utilisation rationnelle et économique du gaz
pour le chauffage de fours à tremper, à cémenter,
à recuire, à souder, etc., etc.
pour l'industrie textile et l'industrie chimique, etc.

Construction simple et entretien facile.
:: Prospectus et devis sur demande ::



∞ SOCIÉTÉ DES USINES DE LOUIS DE ROLL ∞
SUCCURSALE: **USINE DE CLUS** CT. DE SOLEURE



Concessionnaires pour la Suisse des
Transmissions LÉNIX brevetées

Suppression des renvois. Economie de force, de courroie et de place.

Poulies enrouleuses sur billes.

Nous avons livré plus de 4500 enrouleurs Lénix pour transmissions de force jusqu'à 1000 chevaux et rapports de transmission jusqu'à 1 : 25.

Installations de transmissions modernes complètes.
avec paliers à graissage à bagues ou à billes, pour toutes les branches de l'industrie.

EMBRAYAGES BNEN

RUTTIMANN FRÈRES, LAUSANNE

ENTREPRISES ÉLECTRIQUES



TÉLÉPHONE 3322

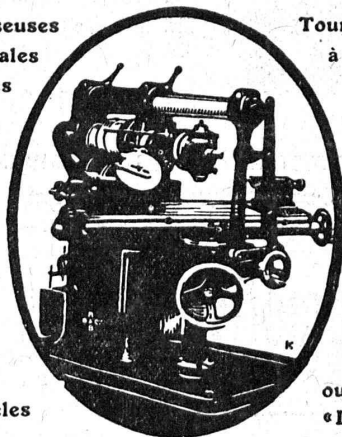
Maison spéciale pour la construction de

Réseaux électriques

Machines-Outils de haute précision

Fraiseuses
horizontales
universelles

Tours parallèles
à grand
rendement



Etaux
parallèles

Tours
outilleurs
« Linette »

Demandez notre nouveau catalogue avec

PRIX SPÉCIAUX

Maison fondée
en 1846



Maison fondée
en 1846

Etablissements
Rod. Brenner & Co, Bâle



La plus grande installation d'ascenseurs du Continent :

*Tunnel de l'Elbe, à Hambourg,
12 ascenseurs.*

La plus importante installation d'ascenseurs du monde :

*Chemin de fer souterrain, à Londres,
155 ascenseurs.*

Dans le bâtiment le plus haut du monde :

*Bâtiment Woolworth à New-York, 55 étages,
26 ascenseurs.*

ATELIERS DE CONSTRUCTION A WAEDENSWIL

BUREAU ET ATELIERS DE RÉPARATIONS :

E. GAILLARD, INGÉN., LAUSANNE

TÉLÉPHONE N° 1321

RUE MARTHERAY, 5a