

Zeitschrift: Bulletin technique de la Suisse romande
Band: 47 (1921)
Heft: 11

Werbung

Nutzungsbedingungen

Die ETH-Bibliothek ist die Anbieterin der digitalisierten Zeitschriften auf E-Periodica. Sie besitzt keine Urheberrechte an den Zeitschriften und ist nicht verantwortlich für deren Inhalte. Die Rechte liegen in der Regel bei den Herausgebern beziehungsweise den externen Rechteinhabern. Das Veröffentlichen von Bildern in Print- und Online-Publikationen sowie auf Social Media-Kanälen oder Webseiten ist nur mit vorheriger Genehmigung der Rechteinhaber erlaubt. [Mehr erfahren](#)

Conditions d'utilisation

L'ETH Library est le fournisseur des revues numérisées. Elle ne détient aucun droit d'auteur sur les revues et n'est pas responsable de leur contenu. En règle générale, les droits sont détenus par les éditeurs ou les détenteurs de droits externes. La reproduction d'images dans des publications imprimées ou en ligne ainsi que sur des canaux de médias sociaux ou des sites web n'est autorisée qu'avec l'accord préalable des détenteurs des droits. [En savoir plus](#)

Terms of use

The ETH Library is the provider of the digitised journals. It does not own any copyrights to the journals and is not responsible for their content. The rights usually lie with the publishers or the external rights holders. Publishing images in print and online publications, as well as on social media channels or websites, is only permitted with the prior consent of the rights holders. [Find out more](#)

Download PDF: 26.01.2026

ETH-Bibliothek Zürich, E-Periodica, <https://www.e-periodica.ch>

BULLETIN TECHNIQUE DE LA SUISSE ROMANDE

Organe en langue française de la
SOCIÉTÉ SUISSE DES INGÉNIEURS ET DES ARCHITECTES

ABONNEMENTS :

Suisse : 1 an, 12 francs
Etranger : 14 francs

Pour sociétaires :

Suisse : 1 an, 10 francs
Etranger : 12 francs

Prix du numéro :

75 centimes.

Pour les abonnements
s'adresser à la librairie
F. Rouge & C^o, à Lausanne.

ainsi que de
l'Association des Anciens Elèves
de l'Ecole d'Ingénieurs de l'Université de Lausanne
et des Groupes Romands de la G. e. P.

COMITÉ DE RÉDACTION

Président : P. PICCARD, ingénieur, à Genève.
Secrétaires : H. BAUDIN, architecte, et EDM. EMMANUEL, ingénieur, à Genève.

MEMBRES :

Fribourg : MM. F. BROILLET, architecte; J. LEHMANN, ingénieur cantonal; R. DE SCHALLER, architecte. — *Vaud* : MM. EPITAUX, architecte; W. GRENIER, ingénieur, professeur honoraire de l'Université de Lausanne; E. JOST, architecte; CH. THÉVENAZ, architecte. — *Genève* : MM. E. IMER-SCHNEIDER, ingénieur-conseil; RENE NEESER, ingénieur; CH. WEIBEL, architecte. — *Neuchâtel* : MM. ED. ELSKES, ingénieur, A. MEAN, ingénieur cantonal; E. PRINCE, architecte.

RÉDACTION : H. DEMIERRE, ingénieur.
LAUSANNE, Jumelles, 4

ANNONCES :

50 centimes la ligne
Rabais pour annonces répétées

Tarif spécial pour
fractions de pages

S'adresser exclusivement
à l'*Indicateur Vaudois*
(Société Suisse d'Edition)
Jumelles, 4, Lausanne.

CONSEIL D'ADMINISTRATION DU BULLETIN TECHNIQUE

E. IMER-SCHNEIDER, ingénieur-conseil, *président*; J. CHAPPUIS, ingénieur. — A. DOMMER, ingénieur. — H. MEYER, architecte. — F. ROUGE, libraire.

ADMINISTRATION : LIBRAIRIE F. ROUGE & C^o, 6, RUE HALDIMAND, LAUSANNE



Troesch & C^o S.A., Berne

Fabrique d'Appareils Sanitaires



"PERFORATION MÉCANIQUE
OUTILLAGE PNEUMATIQUE
COMPRESSEURS D'AIR

C^{ie} INGERSOLL-RAND
33, Rue Réaumur **PARIS** Rue Réaumur, 33

Agents généraux pour la Suisse :
PETITPIERRE FILS & C^o, NEUCHÂTEL

Theodore Bertschinger
Entreprise générale
de Construction **Lenzburg et Zurich**



Carrière
de grès coquillier
„Steinhof“
Othmarsingen
(Molasse marine)

Livraison de

**Pierres brutes et
taillées**
en teinte jaunâtre et bleuâtre

Dessins décoratifs
Tonalité chaude

Sables
pour fabrication
de pierres
artificielles

peuvent être fournis constamment en quantités importantes

Béton armé translucide
SYSTÈME KEPPLER BREVETÉ
Nouveau système de
plafonds translucides
en béton armé et dalles
de verre

Grande résistance à la surcharge. — Très grande
facilité d'entretien et de nettoyage. — Suppression
de toute peinture ou enduit protecteur. —
Le plus grand effet de lumière.

Représentant:
Rob. Looser, Zurich
Badenerstr. 41

Medaille d'or
J.B.A. Leipzig
1913

HÉLIOGRAPHIE

LAUSANNE

A. MOREL, & C^{ie}

Rue des Jumelles, 2
Téléphone 327

INSTALLATION MODERNE

PROCÉDÉ A SEC

TRAVAIL TRÈS SOIGNÉ



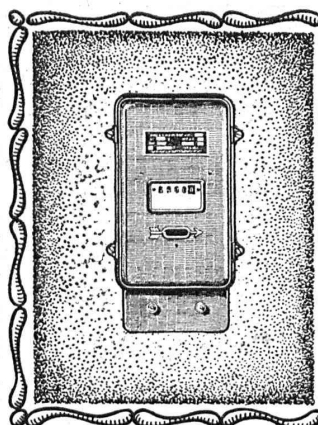
Les Instruments à Dessin «MINERVA»

sont pour le bureau technique ce que
les machines à écrire et les plumes-réservoirs
sont pour le bureau commercial.

*Ces nouveautés, brevetées dans les principaux Etats,
sont de la plus haute importance pour le dessin technique.*

Demandez s.v.p. des prospectus et offres de:

Hardmeyer, Berchold & C^o, fabrication d'instruments techniques
KUSNACHT-ZÜRICH



LANDIS & GYR S.A. ZOUG

Compteurs d'électricité

Wattmètres Système Ferraris

Interrupteurs horaires

H. FLOTTMANN & C^{IE}, ZÜRICH

RENGGERSTR., 86 - TÉLÉPHONE SELNAU 1671 - ADRESSE TÉLÉGRAPHIQUE: FLOTTMANN, ZÜRICH

Nos spécialités sont :

Installations complètes à air comprimé

stationnaires, mobiles et transportables pour :

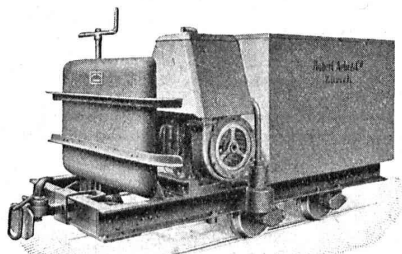
Constructions de tunnels, etc., carrières, marbreries, fabriques de produits en
ciment, fonderies ateliers mécaniques, etc.

Wagonnets-Tracteurs

6 HP

6 HP

Poids adhérent sur voie horizontale : 18 000 kg.



Références de 1^{er} ordre !

ROBERT AEBI & C^{ie}, ZURICH

Bureau technique



Fond. 1880

Fabrique de machines



Agrafe brevetée «Elbé»

pour courroies de transmission de toutes dimensions

Fabrique C. SYLVANT, Carouge-Genève

En Suisse romande, en vente dans toutes les bonnes maisons de fournitures industrielles

BAUMANN FRÈRES

Ateliers pour la construction de Ressorts en tous genres

RÜTI
(ZURICH)



RESSORTS EN FIL D'ACIER DE 0,2-50 mm. D'ÉPAISSEUR en fil de laiton, nickel et bronze pour toutes machines et appareils

RESSORTS EN TOLE D'ACIER TREMPÉ BLEUI

RONDELLES A RESSORT

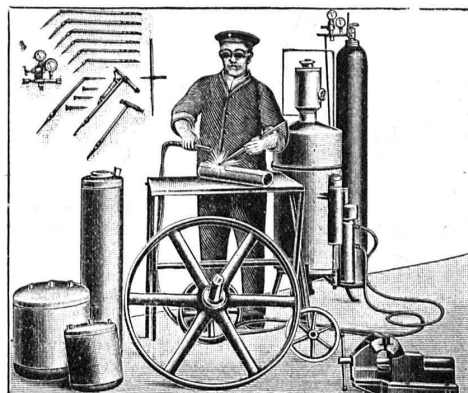
Articles techniques pour l'industrie textile

Calculs pour la capacité de charge à disposition de nos clients

„Continental“

Installations pour

Soudure et Découpage des métaux



Procédé oxy-acétylénique

Le plus rationnel !

Le plus économique !

— Le plus simple ! —

➤ MÉDAILLE D'OR BERNE 1914 ➤

Références brillantes

Demandez Catalogue N° 390

Société Continentale de Lumière et Constructions Mécaniques
Zurich-Dubendorf

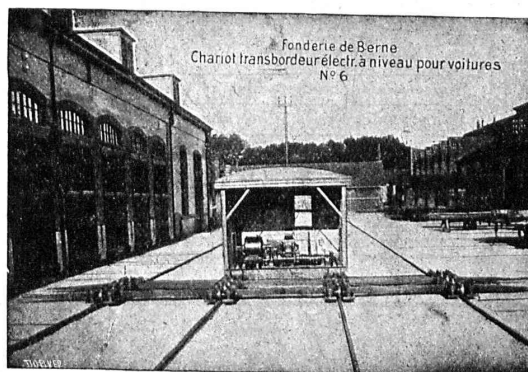
TÉLÉPHONE DUBENDORF N° 16

Société des USINES de LOUIS de ROLL

Succursale : FONDERIE DE BERNE, à Berne.

Lettres et Télégrammes : Fonderie de Berne, à Berne.

Téléphone 10.66



Appareils de levage : Ponts roulants, grues pivotantes, grues de chargement, etc., pour commande à bras et commande électrique.

Machines pour tourbières : Malaxeurs et transporteurs.

Matériel de chemins de fer : Ponts tournants et chariots transbordeurs, branchements et croisements pour voies normales et voies étroites, Barrières.

Chemins de fer de montagne : Funiculaires complets, avec freins spéciaux (systèmes brevetés), depuis 1898 90 exécutions.

Superstructures à crémaillère : Systèmes : Riggenbach, Abt, Strub, Peter, etc.

Barrages : Installations métalliques et mécaniques pour barrages et canaux, grilles, machines pour nettoyer les grilles, treuils, etc.

➤ Renseignements sur des installations faites, références Projets et Devis sont à disposition. ➤

Société des Chaudronneries du Nord

Soc. an. au capital de 5 500 000 fr.
Siège social: 10, rue Vézelay, Paris

Chaudronnerie fer et cuivre. — Tuyauteries. —
Charpentes métalliques. — Chauffage. — Venti-
lation. — Humidification mécanique — Géné-
rateurs Woodson « Clarke Chapman ». —
« Surchauffeurs Sugden ».

AGENT GÉNÉRAL POUR LA SUISSE :
F. BARBIER, Avenue Ruchonnet, 10, Lausanne
TÉLÉPHONE 41.22

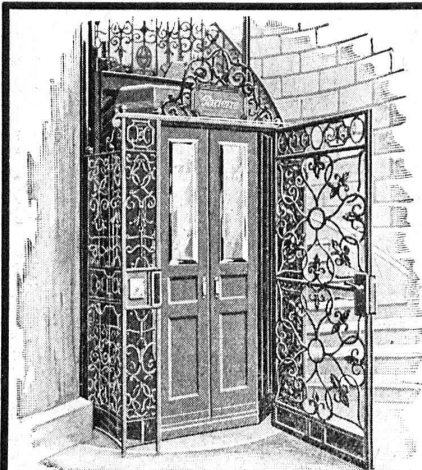
R. Dietrich & Cie S.A., Zurich

Fabrique d'Huiles et Graisses pour
l'Industrie Fondée en 1865 Fondée en 1865

SPECIALITÉS :

HUILES pour Machines à vapeur
pour Moteurs et Dynamos
p^r Transformateurs et Interrupteurs
pour Découpages et à percer
pour Automobiles

GRAISSES consistantes
de Vaseline
pour Automobiles
p^r Machines à grande vitesse
etc., etc.



ASCENSEURS

ÉLECTRIQUES

SYSTÈME

« SCHLIEREN »

Fabrique Suisse de Wagons Schlieren S.A., à Schlieren (Zurich)
Dép. « Ascenseurs »

Représentant pour les cantons de Berne,
Vaud, Valais, Genève, Neuchâtel et Fribourg :

A. BERNHEIM, Ingénieur
Marktgasse 6, BERNE

IMPRIMERIE LA CONCORDE

Direction :

LAUSANNE

Th. Pache-Tanner
J. Pache-Vuitel

JUMELLES, 4
Téléphone 3595

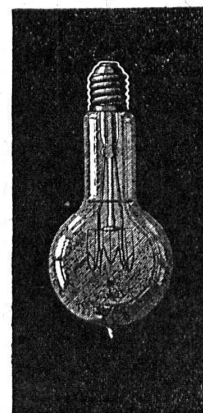
Impressions commerciales et artistiques
Tirages en couleurs, illustrations, Labeurs
Journaux, volumes, brochures, catalogues
Circulaires :: Enveloppes :: Programmes
Cartes de visite et d'adresse, Obligations
Faire-part, Registres :: Algèbre, Musique

Occasion!

Jumelles à Prismes
Barographes
Niveaux
Théodolites

Demandez nos prix réduits!

Steinbrüchel & Hartmann
ZURICH
Bahnhofstrasse, 54



LAMPES

à filament étiré

1 Watt et 1/2 Watt

Fabrication exclusivement suisse

LUMIÈRE S.A.
ZOUG (Suisse)

USINE à GOLDAU



Henri Brändli, Horgen

Fabrique de carton bitumé, ciment ligneux

Spécialité :

Plaques isolatrices asphaltées
en toutes épaisseurs et de tous genres pour

Couvertures imperméables de ponts, tunnels, passages, chapes de voûte, soubassements, etc

ISOLATIONS (Fourniture et pose) ISOLATIONS
Feutre et tapis isolant. Asphalte isolant.

Meilleures références.
Télégr. Henri Brändli.

Service soigné.
Téléphone : 38.

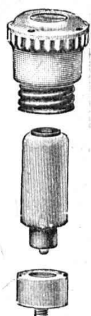
Cartouches-Fusibles « Diazed »

de nouveau livrables en matériel d'avant-guerre

250 volts



500 volts



750 volts



jusqu'à : 25 amp.

200 amp.

200 amp.

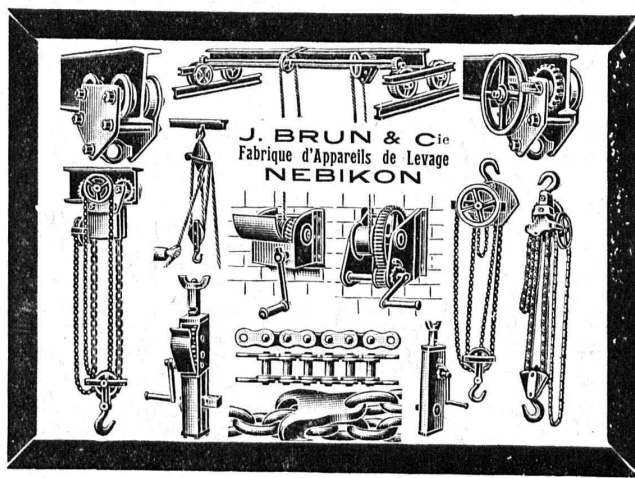


SIEMENS-SCHUCKERTWERKE

Bureau

ZURICH

Löwenstrasse 35



**Société Suisse
pour la Conservation des Bois S.A.
Zofingue**

Usine d'Injection et Scierie

Spécialité :

Traverses de chemins de fer, Traverses de ponts et Traverses d'embranchement, suivant les normes des CFF, chêne, hêtre, pin et mélèze. Bois de construction imprégnés. Pavés de bois. Imprégnations à l'huile de créosote.

Téléphone 46

Adresse télégraph. : Teeroel-Zofingue

DEMAG

8270

GRUES À VAPEUR

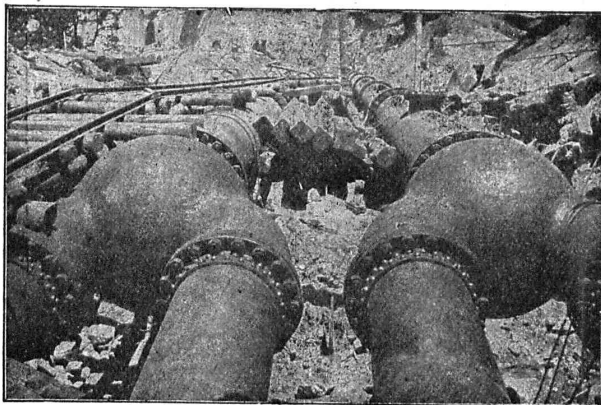
DISPONIBLES
EN MAGASIN.



DUISBURG

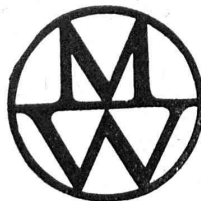
Représentant pour la Suisse : **M. ten Bosch, ing.,** Waffenplatzstr. 69 **Zurich 2**

Mannesmannröhren-Werke :: Dusseldorf



Conduite de turbine de Big Creek (Californie).
Transition de deux conduites de tubes sur quatre au moyen de tubes Y fonte acier.
Poids total de la fourniture : 8,700 tonnes.

ont fourni jusqu'à présent
175
Conduites de turbines

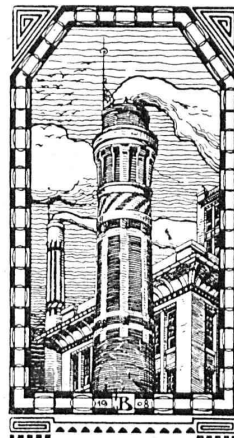


en tubes sans soudure
jusqu'à
300 mm. diamètre intér.

en tubes soudés
jusqu'aux
plus grands diamètres

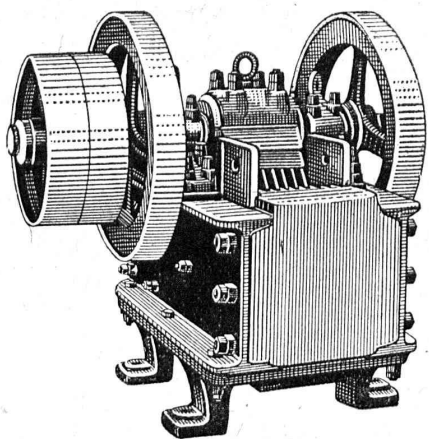
Représentant : **ERNEST DEFFNER**, ingénieur, **ZURICH 6**, Frohburgstrasse 54

J. N. BÜRKE
Entreprise Winterthur



Spécialités : Cheminées d'usines, Enrobage des chaudières, Constructions de fours pour l'industrie et l'hygiène.
Matériaux réfractaires.
Médaille d'or Berne 1914.

U. AMMANN, Ateliers de Construction
LANGENTHAL (Suisse)



Installations
complètes
de broyage,
triage
et transport

pou
Entreprises de
travaux publics

(exploitations de
carrières, construc-
tion de routes,
voies ferrées, bar-
rages, entreprises
hydro-électriques,
fabriques de carbu-
re, chaux, ciment,
gypse, etc.)

DEBRO S.A.

Etablissements pour Construction d'Appareillage

31, Sulgenauweg **BERNE** Sulgenauweg, 31

Succursale de la Fabrique de Compteurs d'eau et Armatures
DREYER, ROSENKRANZ & DROOP

Compteurs d'eau sur conduite directe
avec rondelle de mesure en caoutchouc durci

Plus de **40 000**
en fonction
seulement en Suisse

Demandez offres
et visite d'ingénieur



Construction
simple et éprouvée
depuis 40 ans
exigeant
le moins d'entretien

Etablissement moderne p^r contrôle et vérification

Toutes les réparations sont exécutées promptement et par des spécialistes dans nos
nouveaux ateliers de réparations

Contrôle et estampillage officiel de compteurs d'eau. Office de contrôle N° 2.

Riche stock de pièces de rechange

Branches de fabrication : Compteurs d'eau, Manomètres de tout genre,
Indicateurs, Robinets, Soupapes, Pompes. — Tout genre d'armatures
pour Chaudières, Machines, etc. — Soupapes de sûreté.

FRANCHILLON & C^{IE} LAUSANNE
FRANCHILLON & C^{IE} LAUSANNE
SOCIÉTÉ ANONYME

SIGNAUX et Appareils de sécurité
pour Chemins de fer

Cabines d'enclenchements : électro-pneumatiques, électriques, électro-mécaniques

BLOCK AUTOMATIQUE
à courant continu et courant alternatif

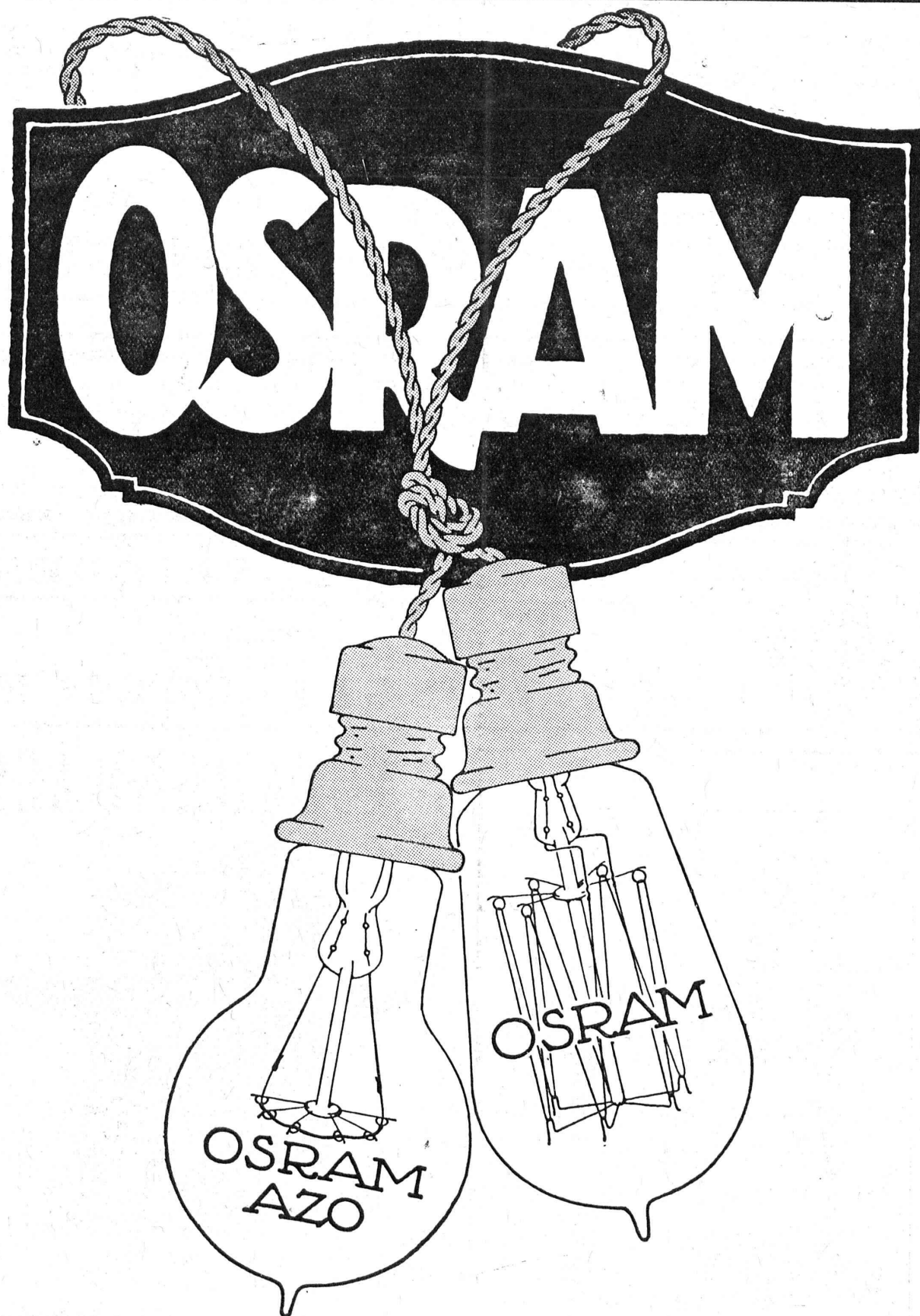
Répétition des signaux sur les locomotives

Relais, Joints de rails isolés, Commutateurs de contrôle, Appareils d'annonces de trains, etc.

Signaux à palette mobile pour passages à niveau

COMPAGNIE GÉNÉRALE DE SIGNALISATION Rue d'Athènes, No 23 Paris

Représentant en Suisse : **G. P. SKIPWORTH**, Ingénieur, Marktgasse 50, BERNE



OSRAM S.A., ZURICH

TRAVAUX D'ASPHALTAGE

POUR COUVERTURES DE
TOITURES PLATES POUR
BATIMENTS, FABRIQUES

COUVERTURES EN CIMENT VOLCANIQUE
PLAQUES ISOLATRICES EN ASPHALTE

Chapes en asphalte sur voûte, tunnel, etc.

Asphalte caoutchouté monolithe

Planelles et pavés en asphalte comprimé

Pavage de bois

Travaux garantis

Etanchéité parfaite

Nombreuses références

ROSSO & SCHNEEBELI

LAUSANNE et VEVAY

O. & E. KAESTLI, BERNE

50, RUE DU MARCHÉ

Bureau d'Ingénieurs et Entrepreneurs en bâtiment

Projets et exécution pour toutes constructions
en béton armé, travaux publics et bâtiments

Canalisations, construction
de routes et chemins de fer

Direction d'entreprises en bâtiment et expertises



MOTEURS ÉLECTRIQUES

Livraison rapide

Vente et location

RÉPARATIONS - ENROULEMENT

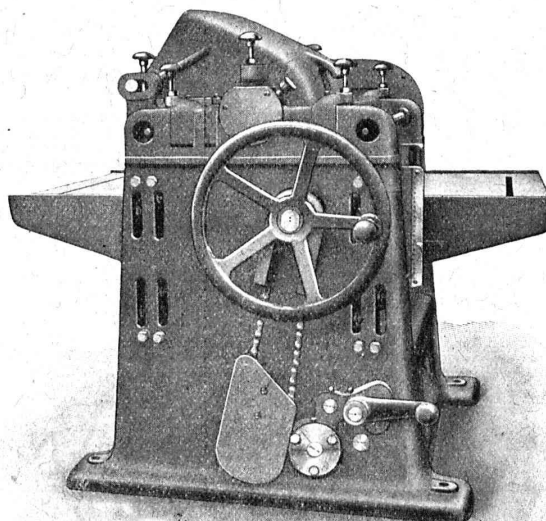
Maison renommée pour service prompt et ponctuel

KAEGI & EGLI, ZURICH



O.F. 1834 A.

RAUSCHENBACH



Machines à bois pr toutes industries
et organes de transmissions

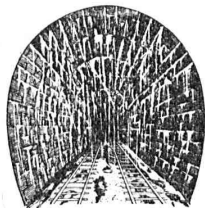
Fabrication suisse.

ATELIERS DE CONSTRUCTION RAUSCHENBACH S.A.
SCHAFFHOUSE

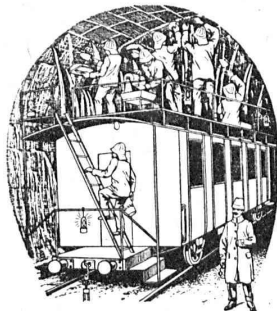
Sika Etanchements jusqu'à siccité complète (en présence de grandes pressions d'eau) de caves, puits, turbines, barrages de vallées, conduites de pression, tunnels, même dans les cas les plus difficiles. — Imperméabilisation de terrasses, façades, murs intérieurs et extérieurs. Détruit salpêtre et bolet destructeur.

Conservado 1, 1a, 2 et 3

Etanchent et conservent par imprégnation la pierre neuve et décrépie (monuments), de même toutes sortes de crépis humides perméables et salpêtrés. — Enduits lavables et solides aux intempéries.



Fabricat. et vente chez :



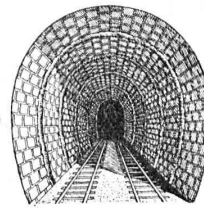
Servas Adjonction minérale à la chaux, rend résistant aux influences atmosphériques et adhère sur n'importe quel fond.

Purigo 1-3 Dureit, nettoie et conserve la pierre taillée, le crépi de ciment, chaux, gyps, etc.

Plenigo Mastic fibreux p' les joints de bois.

Igas 1-7 Mastics élastiques et étanches pour fixer des parquets, des plaques de liège, torfoléum, du fer, du verre et du bois. Enduits solides pour réservoirs en ciment, devant contenir marc, fruits, boisson, huiles, benzine, acides minéraux et organiques. — Mastics solides au feu.

Igol 1-5 Enduits étanches élastiques et solides aux intempéries pour béton, maçonnerie, terrasses, toits, canaux, turbines, réservoirs, puits, conduites sous pression, barrages de vallées etc. — Antirouille, désinfection, imprégnation de bois.



Kasp. Winkler & C^{ie}, Altstetten-Zurich

Tél. : Selnau 3963
Télégr. : SIKa

Se trouve aussi aux adresses suivantes :
ZURICH : Association des Marchands suisses de matériaux ; Sponagel & C^{ie}. AARAU : C. Richner. BERNE : Comptoir de matériaux de constructions (S. A.). BIENNE : Baumaterial (S. A.)
GENÈVE : Jules Chappuis, Représentant-Entrepreneur, Terrassière, 58.

Fabrique Suisse de Linoléum, Giubiasco (Tessin)

Fondée en 1905



Agence à Zurich, Bleicherweg, 50 Téléphone : Selnau 6930

**Spécialités en Linoléum granité, incrusté, jaspé,
Liège, Uni, Liège-jaspé**

Marque de 1^{er} ordre rivalisant sous tous les rapports avec les meilleures marques étrangères

Pour tous renseignements s'adresser à l'Agence à Zurich :

Linoléum Suisse (Marque Helvétia)

ATELIERS de CONSTRUCTIONS MÉCANIQUES

TÉLÉPHONE N° 69

TURBINES et RÉGULATEURS

Monte-charges de tous systèmes

Compresseurs.

Presses hydrauliques.

ENGINS DE LEVAGE

Grues, ponts et plaques tournantes.

Chariots transbordeurs.

BRANCHEMENTS et CROISEMENTS

de VEVEY (Suisse)

Adr. télégr. : FONDERIE-VEVEY

Fonderie de FER et de BRONZE

PONTS et

Charpentes métalliques.

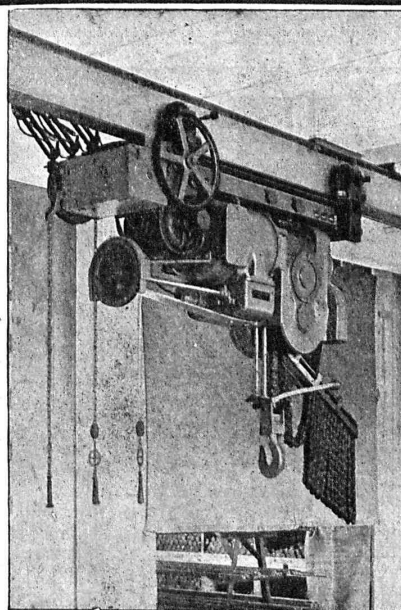
RÉSERVOIRS

et CHAUDIÈRES

GAZOMÈTRES TUYAUX

BARRAGES et ÉCLUSES

DEVIS de toutes MACHINES sur demande.



Palan avec moteur Déri et chariot monorail électrique, breveté.

SOCIÉTÉ SUISSE D'EXPLOSIFS CHEDDITE & DYNAMITE

Bureau à Liestal. Tél. 182.

Usines à Isleten (Ct. d'Uri) et Liestal

livre à des conditions avantageuses

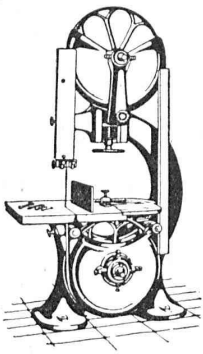
DYNAMITE, explosifs de sûreté **CHEDDITE & TELSITE**
MÈCHES ET DÉTONATEURS

Agents généraux
pour la Suisse romande :

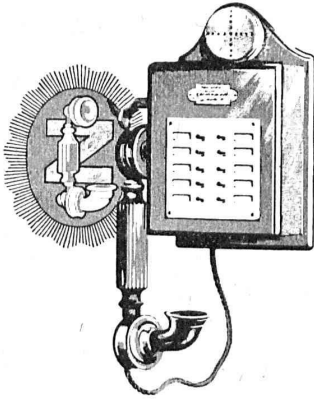
PETITPIERRE FILS & Co, NEUCHÂTEL

TÉLÉPHONE 3.15

MACHINES
pour toutes Industries du bois



Ateliers de Constructions Mécaniques
A. MULLER & Co BRUGG (SUISSE)



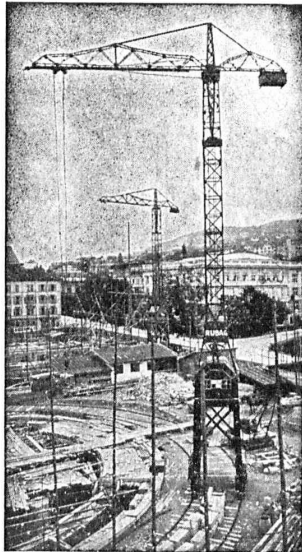
Zellweger SA
Ulster, Suisse
Fabrique de Téléphones



ANSELMIER & MÜLLER
BERNE

BÉTON ARMÉ
TRAVAUX PUBLICS ET BATIMENTS
VOIES INDUSTRIELLES.

BUREAU TECHNIQUE POUR ÉTUDES ET DEVIS



Matériel roulant et
Machines d'entreprises S.A.

RUBAG
ZURICH
Seidengasse, 16

Télégr.: « Rubag » Téléph.: Selnu 593

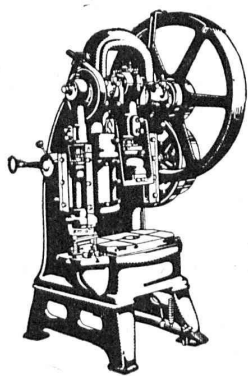
Matériel roulant - Machines
d'entreprises - Machines-outils
modernes - Machines pour tra-
vailler le bois - Aciers pour
tous les usages.

La **CONSTRUCTION**
simple, originale, pratique et robuste
des **COMPRESSEURS** et
la diffusion énorme
des **OUTILS PNEUMATIQUES**
répondent à la renommée mondiale
de la **FRANKFURTER**
MASCHINENBAU A. G.
ci-devant POKORNY & WITTEKIND
leur capacité
est **INCOMPARABLE**

Pour le prouver je suis disposé de fournir **GRATUITEMENT** à l'essai n'importe quel type.

Grand stock en compresseurs, outils
pneumatiques et accessoires.

A. SPECKEN, Zurich 8



L. SCHULER

Fondée en 1838 **Cöppingen (Wurtemberg)** Plus de 1500 ouvriers

La plus ancienne et plus importante usine allemande
ayant comme spécialité la construction de :
Presses à excentrique. Presses à friction. Machines à
découper les encoches. Cisailles. Machines spéciales et
Outils pour travailler la tôle et les métaux.

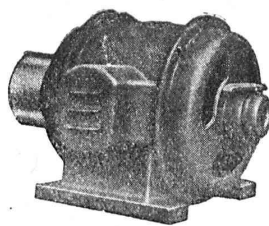
Représentant pour la Suisse romande :

RUBIN & WELTI, Ingénieurs, LAUSANNE
5, rue de Bourg Téléphone. 44-74

Ateliers de réparations électro-mécaniques

Meier frères, Zurich 5

Josefstrasse, 30 Heinrichstrasse, 67
Téléph. : Selnau 73.32. Station ch. de f. : Gare centrale.



Réparations
de Moteurs électriques,
Transformateurs et Appareils.
Bobinage à neuf

Livraison de moteurs neufs et usagés

Propre station de contrôle Moteurs mobiles Fourneau à sec électrique

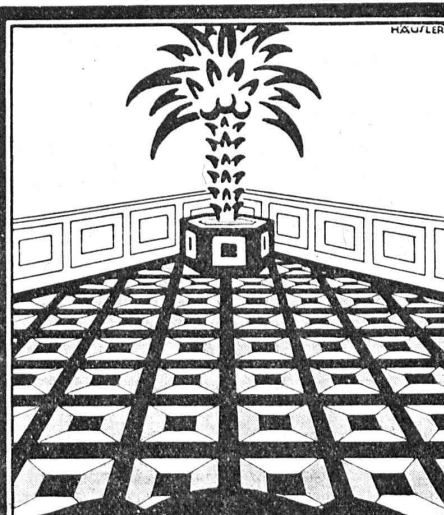


A. PARIS & L. BERTHOD, INGÉNIEURS

L. BERTHOD, SUCCESEUR

Rue de Bourg, 17 LAUSANNE Rue de Bourg, 17

BÉTON ARMÉ F. Brazzola. Entreprises générales



**UNION DES
PARQUETERIES
SUISSES**

Bureau central :
BERNE
Bundesplatz 2

Lausanne

M. Jules Merle,
Maupas, 13.

Genève

M. J. Chappuis,
Terrassières, 58.

M. Cl. Merle,
Rue des Sources, 9

Représentants
à

La Chaux-de-Fonds
Neuchâtel
Fribourg
etc.

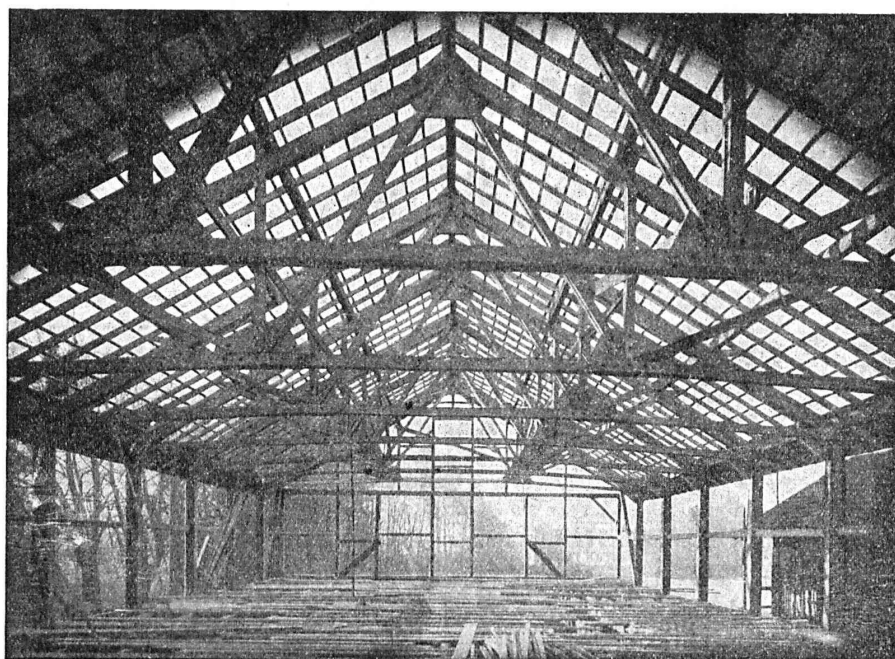
CONSTRUCTIONS MODERNES EN BOIS SYSTÈME A MAILLES

breveté. Statiquement déterminé

Légèreté !
Bon marché !
Montage
rapide !

Economie
de bois
50 %

Offres et devis
gratuits.



Exécution
irréprochable
de tout genre
de modèles

Plus
de
10.000 m²
couverts
en Suisse
jusqu'à
ce jour

Références de
premier ordre.

Détenteurs du brevet :
H. KIENAST & C^{ie}, Ingén.
Zurich 8 Seefeldstrasse, 47

Concessionnaire pour la Suisse romande :
Alex. Winckler Fils, Charpentiers, Fribourg (Suisse)
Téléphone 2.08 11, Avenue de Rome

MEYNADIER & C^{IE}, ZURICH

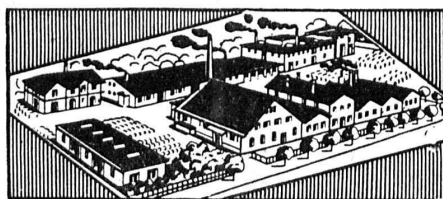
Téléphone : Hottingen N° 68.47

KLAUSSTRASSE, 35

Adresse télégr. : "Meynadier Zurich"

Indépendant de la Fédération des Fabricants suisses de cartons bitumés

Fabrique
à Altstetten-Zurich



Livraison
directe de :

Carton bitumé, Ciment ligneux, Matière collante d'asphalte
Carton-feutre, Roofing, Produits d'asphalte et de goudron

FABRIQUE DE CHAUFFAGE CENTRAL ET POÊLERIE MODERNE

C. SAMBUC, Ingénieur, Lausanne, Saint-Roch, 3-5

Maison fondée en 1900

CHAUFFAGES CENTRAUX - VENTILATION

Installations complètes
pour Usines, Cuisines d'Hôtels, Pensions, etc.

Références de 1^{er} ordre

Fabrique mécanique de Colliers fer forgé - Exportation

