

**Zeitschrift:** Bulletin technique de la Suisse romande  
**Band:** 47 (1921)  
**Heft:** 9

## **Werbung**

### **Nutzungsbedingungen**

Die ETH-Bibliothek ist die Anbieterin der digitalisierten Zeitschriften auf E-Periodica. Sie besitzt keine Urheberrechte an den Zeitschriften und ist nicht verantwortlich für deren Inhalte. Die Rechte liegen in der Regel bei den Herausgebern beziehungsweise den externen Rechteinhabern. Das Veröffentlichen von Bildern in Print- und Online-Publikationen sowie auf Social Media-Kanälen oder Webseiten ist nur mit vorheriger Genehmigung der Rechteinhaber erlaubt. [Mehr erfahren](#)

### **Conditions d'utilisation**

L'ETH Library est le fournisseur des revues numérisées. Elle ne détient aucun droit d'auteur sur les revues et n'est pas responsable de leur contenu. En règle générale, les droits sont détenus par les éditeurs ou les détenteurs de droits externes. La reproduction d'images dans des publications imprimées ou en ligne ainsi que sur des canaux de médias sociaux ou des sites web n'est autorisée qu'avec l'accord préalable des détenteurs des droits. [En savoir plus](#)

### **Terms of use**

The ETH Library is the provider of the digitised journals. It does not own any copyrights to the journals and is not responsible for their content. The rights usually lie with the publishers or the external rights holders. Publishing images in print and online publications, as well as on social media channels or websites, is only permitted with the prior consent of the rights holders. [Find out more](#)

**Download PDF:** 26.01.2026

**ETH-Bibliothek Zürich, E-Periodica, <https://www.e-periodica.ch>**

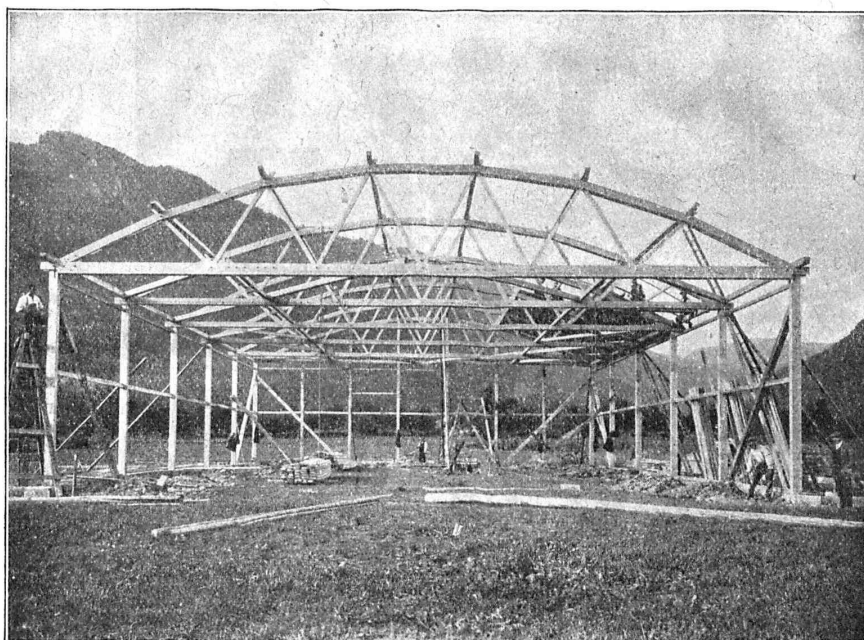
# CONSTRUCTIONS MODERNES EN BOIS SYSTÈME A MAILLES

breveté. Statiquement déterminé

Légèreté !  
Bon marché !  
Montage rapide !

Poutraison en arc  
du hangar  
d'aviation  
à Interlaken

Offres et devis  
gratuits.



Exécution  
irréprochable  
de tout genre de  
modèles

Plusieurs  
milliers de m<sup>2</sup>  
couverts  
en Suisse  
jusqu'à ce jour

Economie de bois  
50 0/0

Références  
de premier ordre.

Détenteurs du brevet :

**H. KIENAST & C<sup>ie</sup>, Ingén.**  
Zurich 8

Seefeldstrasse, 47

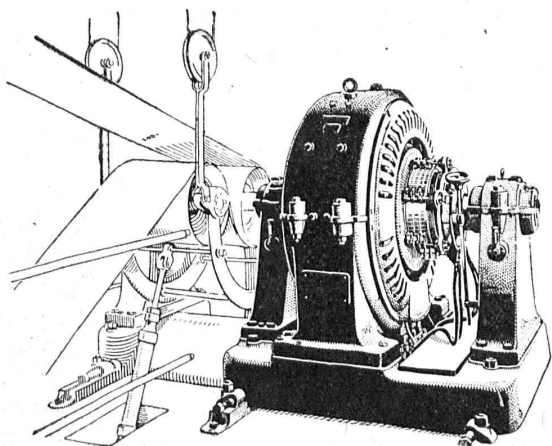
Concessionnaire pour la Suisse romande :

**Alex. Winckler Fils, Charpentier, Fribourg (Suisse)**  
Téléphone 2.08 11, avenue de Rome

SOCIÉTÉ ANONYME

## BROWN, BOVERI & C<sup>ie</sup>, BADEN (Suisse)

Bureau Technique pour la Suisse Romande : Lausanne, Avenue de la Gare, 3 :: Téléphone 2159



Moteur à c. c. de 120 HP, vitesse 50-1000 t. p. m.

### Commandes électriques

pour installations industrielles

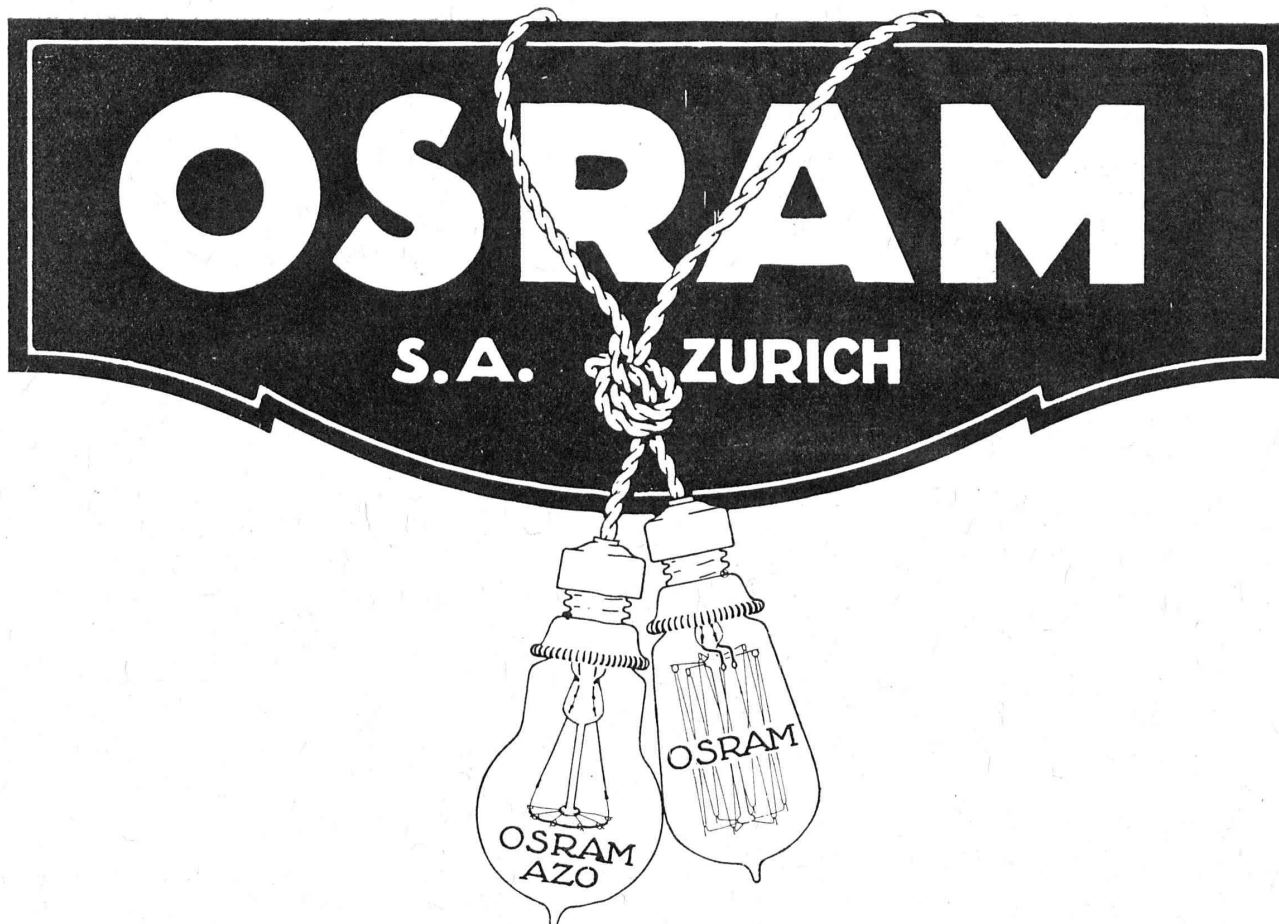
### Commande individuelle

dans les fabriques de papier

### Commande de défibreuses

et Commande réglable

de machines à papier



## MEYNADIER & C<sup>IE</sup>, ZURICH

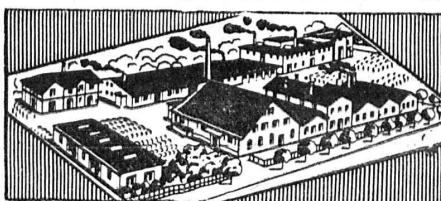
Téléphone : Hottingen N° 68.47

KLAUSSTRASSE, 35

Adresse télégr. : "Meynadier Zurich"

Indépendant de la Fédération des Fabricants suisses de cartons bitumés

Fabrique  
à Altstetten-Zurich



Livraison  
directe de :

**Carton bitumé, Ciment ligneux, Matière collante d'asphalte**  
**Carton-feutre, Roofing, Produits d'asphalte et de goudron**

FABRIQUE DE CHAUFFAGE CENTRAL ET POÊLERIE MODERNE

**C.SAMBUC**, Ingénieur, **Lausanne**, Saint-Roch, 3-5

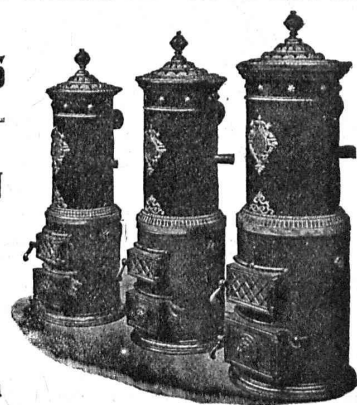
Maison fondée en 1900

**CHAUFFAGES CENTRAUX - VENTILATION**

Installations complètes  
pour Usines, Cuisines d'Hôtels, Pensions, etc.

Références de 1<sup>er</sup> ordre

Fabrique mécanique de Colliers fer forgé - Exportation



# VENTILATEURS SULZER

pour  
chauffage et ventilation



SULZER FRÈRES, SOCIÉTÉ ANONYME, WINTERTHUR (SUISSE)



## Mammouth

Plaque d'asphalte souple, formée d'un tissu imprégné, fabriquée avec de l'asphalte pur et ne contenant aucun produit provenant de la distillation du goudron de houille. Étanchéité et souplesse permanentes.

**Porolithe** ajouté au mortier de ciment, le rendant étanche contre les intempéries.

**Emulsion d'asphalte et Evéol** enduit résistant à l'eau douce pour murs, constructions en bois et fer; pour toitures et fondations, ponts ouvrages hydrauliques, toits plats, terrasses.

Isolierstoff für Hoch- u. Tiefbau-

**ASPHALT-EMULSION S.A., ZÜRICH**  
Hafnerstrasse, 7  
Téléphone Selnau 4674

### Offres d'exploitation de Brevets d'invention E. IMER-SCHNEIDER INGÉNIEUR CONSEIL GENEVE

Les propriétaires des brevets suisses suivants désirent entrer en relations avec des fabricants suisses, en vue de la fabrication des articles brevetés et seraient disposés à céder des licences d'exploitation ou à vendre leurs brevets :

- N° 58047 du 25 août 1911, J.-L. Larrad, pour : « Arrêt de sûreté de vis ».
- N° 73572 du 21 février 1916, Atmospheric Nitrates (Kilburn Scott Patents) Limited, pour : « Four électrique pour la fixation de l'azote de l'air ».
- N° 77375 du 16 juin 1917, Gros & Bouchard, pour : « Procédé de transformation du peroxyde d'azote en acide nitrique de haute concentration ».
- N° 83176 du 9 avril 1919, G.-S. Morison, pour : « Dispositif de changement de vitesse ».

Prière d'adresser les offres ou propositions à M. E. Imer-Schneider ingénieur-conseil, 8, Boul. James Fazy, à Genève, qui les transmettra à qui de droit.

**W. BAUMANN  
HORGEN  
SUISSE**

Représentant à Genève:  
M. Jules Chappuis, Terrassière, 58

Maison fondée  
en 1860



Volets à rouleaux Stores à lames prismatiques  
Volets à panneaux Paravents

## Mise au concours de travaux

La Direction du 1<sup>er</sup> arrondissement des chemins de fer fédéraux à Lausanne met au concours la fourniture et le montage des tabliers métalliques des ponts suivants :

1. Pont sur le Rhône à Riddes, km. 80,428, Poids 190 t.
2. Pont sur le Rhône à Loèche, km. 117,221, Poids 222 t.
3. Pont sur la Viège à Viège, km. 136,361, Poids 167 t.

Les formulaires de soumission peuvent être retirés au Service central de la Voie, à Lausanne, bureau des ponts, rez-de-chaussée du bâtiment de la P. V.

Les plans seront remis aux entrepreneurs qui en feront la demande moyennant un dépôt de 5 fr. par pont.

Les offres devront parvenir à la Direction soussignée le 30 mai 1921 au plus tard, sous pli fermé portant la suscription :

« Pont sur l . . . . . à . . . . . »

Les soumissionnaires resteront liés par leur offre jusqu'au 31 juillet 1921.

L'adjudication se fera en 3 lots.

Lausanne, le 20 avril 1921.

JH 50903 C



## TURBINE

A vendre, étant disponible par un hasard, une [Za 7148

### TURBINE « FRANCIS »

neuve, de première marque suisse, se trouvant actuellement dans l'usine du constructeur, complète, avec régulateur, construite pour chutes de 9-20 m., 850-2800 HP, 280-480 tours à la minute. Pour renseignements, s'adresser à Z. G. 1332, Rudolf Mosse, Zurich.

## Vente

### en secondes enchères de l'Usine du Bouveret de la Société des Briques économiques

L'Office des Faillites de Monthey, agissant par délégation de l'Office des Faillites de Vevey, vendra à tout prix, par voie d'enchères publiques qui auront lieu à **Bouveret**, le 3 mai 1921, à 14 heures, au bureau de l'usine, l'**Usine des Briques économiques** avec tout son bordereau industriel, ainsi que le mobilier et les marchandises qu'elle contient.

Pour tous renseignements et pour visiter, s'adresser à l'Office des Faillites de Monthey ou à celui de Vevey.

Grande entreprise de construction  
cherche pour Dakar un

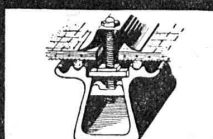
#### Ingénieur diplômé

de grande expérience, connaissant le ciment armé, Suisse français, très belle situation. Aresser offres à MM. **Vulfleff & Verrey**, architectes, rue de Grenelle 96, Paris. Se présenter à M. H. Verrey, arch., à Lausanne.

#### Ingénieurs, Géomètres

Jeune homme, 20 ans, bonnes études et pratique sur grand chantier, cherche emploi dans bureau technique ou entreprise. Offres sous E 1870 L, à Publicitas, Lausanne.

### TOITURES DE VERRE SANS MASTIC



**WALTHER & MULLER**  
■ BERNE ■

### Tuyaux pour air comprimé

Tuyaux d'aspiration Pantalons et bottes à eau  
Caoutchouc industriel, Gants, Tapis et Rubans ISOLANTS

A. BRUNNER

Succ. de **FRED. BRUNNER** **BALE**

## Bureau technique

avec représentations industrielles de 1<sup>er</sup> ordre, en pleine activité, est

### à remettre à Lausanne

de suite ou pour époque à convenir. Situation exceptionnelle à proximité gare centrale. Eventuel. association acceptée. Ecrire : Case postale gare 72.01, Lausanne. [P 11975 L

TÉLÉPH. 4.13



### FIL CUIVRE H.C.

1/2 dur pour lignes aériennes  
recuit, étamé, méplat

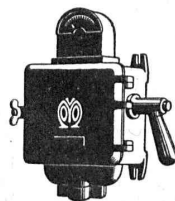
**KLEINERT & C<sup>ie</sup>, BIENNE**

Agence des Tréfileries du Havre

Grands stocks à Bienne

Livraisons directes des usines

**MOVOSA**



**VEVEY**  
FABRIQUE  
D'APPAREILS  
ELECTRIQUES

Nous fournissons :

tout l'appareillage pour installations électriques, interrupteurs, commutateurs, démarreurs, disjoncteurs, limiteurs de courant, fusibles, coffrets d'abonnés

**Moteurs et accessoires  
pour l'AGRICULTURE et  
l'INDUSTRIE**

Ateliers de réparations pour  
appareils et moteurs de toute  
provenance.

### L'ECOLE LÉMANIA

LAUSANNE

prépare vite et très bien pour

### POLYTECHNICUM

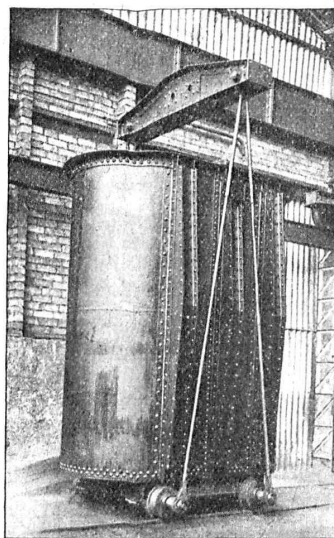
Ecole des Beaux-Arts, Paris

Ecole spéciale d'Architecture, Paris

## ATELIERS DE CONSTRUCTIONS MÉCANIQUES DE VEVEY

(SUISSE)

Téléphone N° 69 Adr. télégr. : Fonderie-Vevey



## PONTS ET CHARPENTES MÉTALLIQUES

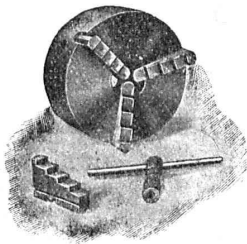
RÉSERVOIRS & CHAUDIÈRES

GAZOMÈTRES, TUYAUX

BRANCHEMENTS ET CROISEMENTS

## MANDRINS

à serrage concentrique à 3 mors



# „CORRECT“

Construction soignée, robuste et de grande précision.

Prix très avantageux.

Société pour l'Industrie mécanique

Ci-devant Soller S. A.

Bâle

Rue Zwinger, 25

## CORDES goudronnées Vernis d'asphalte Carbolinéum

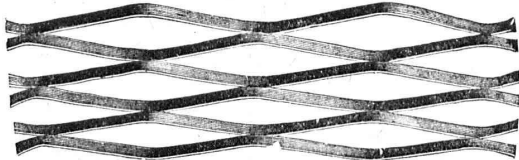
Fabrique d'asphalte Kämpfnach, Gysel & Cie, Horgen

Télégrammes : Asphalte Horgen

Téléphone 24

## MÉTAL DÉPLOYÉ

LAUSANNE



LAUSANNE

FRANCILLON & Cie, Société anonyme



## E. BECK



PERLES, PRÈS BIENNE

Télégrammes : PAPPBECK

Téléphone 2008

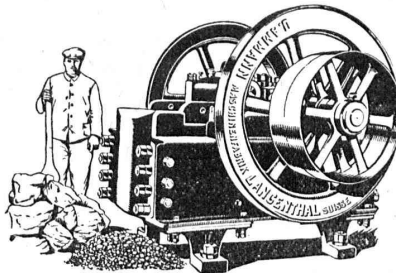
Fabrique pour

Plaques d'asphalte pour isolations en tous genres

Tapis d'isolation :: Plaques asphaltées en liège  
Papier pour couverture :: Carton bitumé cannelé :: Carbolineum  
et tous les produits d'asphalte et de goudron.

## U. AMMANN, Ateliers de Construction

LANGENTHAL (Suisse)



CONCASSEURS

Broyeurs

Moulins

Trieurs, Cribles, Elévateurs-transporteurs

Les meilleurs dans le genre.

Références de 1<sup>er</sup> ordre.

## Treuils de construction

avec 200, 400, 600, 1000, 1500 et 1800 kg. force de levage.

## Bétonnières „Oméga“

avec différentes capacités, avec chargement mécanique et avec ou sans treuil de construction.

## Pompes de construction

en diverses grandeurs.

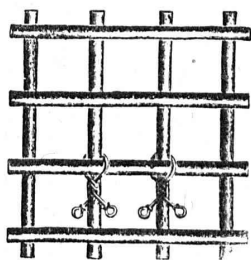
Réparations et pièces de rechange pour toutes les machines de construction sont exécutées le plus vite, car nous disposons à la fois d'une menuiserie pour modèles, d'une fonderie de fer et des ateliers mécaniques.

Fonderie de Fer et Fabrique de Machines

E. & J. BAUMANN, SUHR-Aarau

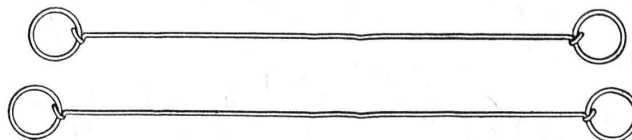
Téléphone 607

Adr. télégr.: Giesserei, Suhr



Utilisé comme attache pour fers à béton.

Société suisse pour la fabrication de Clous S.A.  
Winterthour



FERME-SACS MÉTALLIQUES  
de 12 à 30 cm.

Employé comme fermeture de sacs.



## S. A. FABRIQUES DE MEUBLES HORGEN-GLARIS HORGEN

FABRIQUES A HORGEN ET GLARIS

FABRIQUES A HORGEN ET GLARIS

Maison suisse la plus importante pour la fabrication de chaises et tables de tous genres en bois scié ou bois courbé

SPÉCIALITÉ :

AMEUBLEMENT DE SALLES DE CONCERTS, THÉÂTRES, CINÉMATOGRAPHES, ETC.

# CONSTRUCTIONS en FER

Ponts, Charpentes, Mâts, Réservoirs, Grues, Tôlerie, etc.

**Wartmann, Vallette & C<sup>ie</sup>, Genève**

Même maison à  
**BROUGG (Argovie)**

## Les Freins Westinghouse

répondent à tous les besoins

Pour tous renseignements,  
s'adresser à la Succursale suisse de la

**C<sup>ie</sup> des Freins Westinghouse**

Marktgasse 50 **BERNE** Téléphone 4467

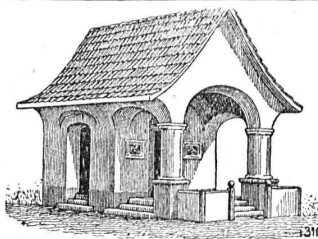
**Le plus grand  
stock en Suisse**

de Fibre vulcanisée  
en plaques, bâtons  
et tubes.



**RABAI  
IMPORTANT**

**Diamond-Fibre**  
**Zwilchenbart S.A., Bâle**



**PLAFONDS, CLOISONS, CORNICHES, PLANCHERS,** Revêtements de toutes sortes  
exécutés avec le support pour mortier

**„TREILLAGE EN TERRE CUITE“**

sont exempts de toutes fissures, inaltérables aux influences  
atmosphériques, incombustibles et extrêmement durables

Nombreuses références

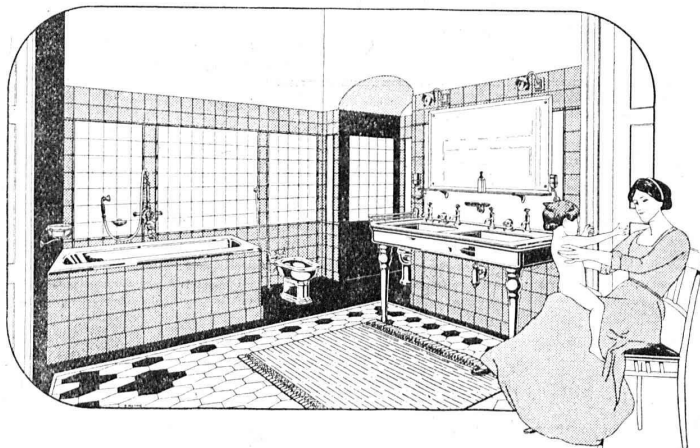
Demandez prospectus et échantillons

Médaille d'or, Berne 1914

**FABRIQUE SUISSE DE TREILLAGE EN TERRE CUITE S.A., LOTZWIL-BERNE**

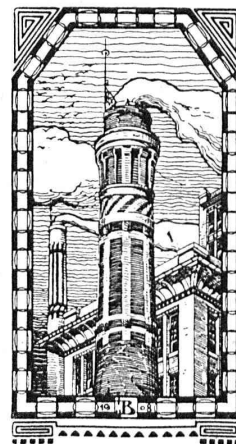
**MUNZINGER & C<sup>o</sup>, Zurich**

Appareils sanitaires en gros



**Salles de bains modernes**

**J. N. BÜRKE**  
Entreprise Winterthur



Spécialités : Cheminées d'usines, Enro-  
bage des chaudières, Constructions de  
fours pour l'industrie et l'hygiène.

**Matériaux réfractaires.**  
Médaille d'or Berne 1914.



# SOCIÉTÉ SUISSE D'EXPLOSIFS CHEDDITE & DYNAMITE

Bureau à Liestal. Tél. 182.

Usines à Isleten (Ct. d'Uri) et Liestal

livre à des conditions avantageuses

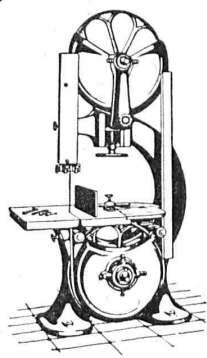
**DYNAMITE**, explosifs de sûreté **CHEDDITE & TELSITE**  
MÈCHES ET DÉTONATEURS

Agents généraux  
pour la Suisse romande :

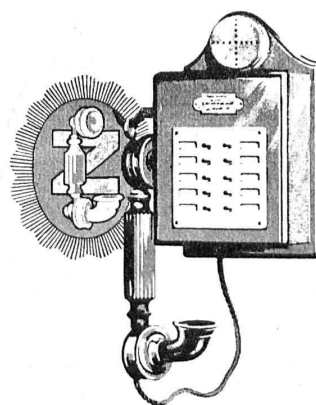
**PETITPIERRE FILS & Co, NEUCHÂTEL**

TÉLÉPHONE 3.15

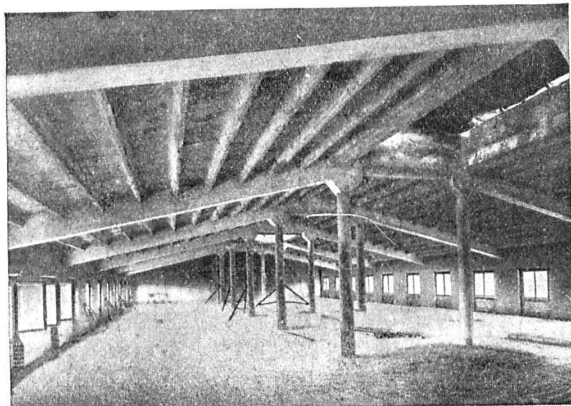
**MACHINES**  
pour toutes Industries du bois



Ateliers de Constructions Mécaniques  
**A. MULLER & Co BRUGG (SUISSE)**



**Jellweger SA**  
Ulster, Suisse  
Fabrique de Téléphones



**ANSELMIER & MÜLLER**  
BERNE

**BÉTON ARMÉ**  
TRAVAUX PUBLICS ET BATIMENTS  
VOIES INDUSTRIELLES

BUREAU TECHNIQUE POUR ÉTUDES ET DEVIS



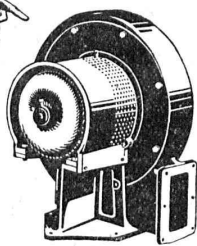
Matériel roulant et  
Machines d'entreprises S.A.

**RUBAG**  
**ZURICH**  
Seidengasse, 16

Télégr.:  
« Rubag »

Téléph.:  
Selnau 593

Matériel roulant - Machines  
d'entreprises - Machines-outils  
modernes - Machines pour tra-  
vailler le bois - Installations  
complètes de fonderies - Aciers  
pour tous les usages.



Type S A V

## VENTILATION S.A. STAEFA

Anciennes Maisons F. Wunderli, Uster et Kundig, Zurich-Bâle

Transport pneumatique de copeaux et sciures

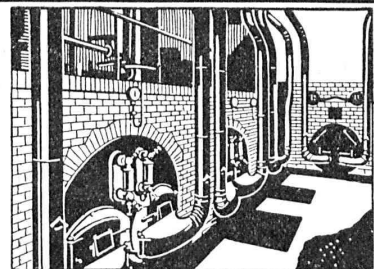
Dépoussiérage de machines d'horlogerie  
avec récupération des déchets par filtrage

Ventilateurs pour forges et tous usages industriels

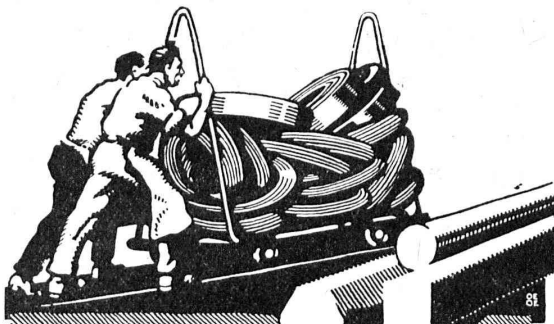
Turbines à air à grands débits

Représentation pour la Suisse romande:

CH. ROLLI, INGÉNIEUR, MONTREUX



Installation de soufflerie sous grille « Fahn » pour combustibles pauvres



## TRÉFILERIES RÉUNIES S.A. BIENNE

FERS & ACIERS

ÉTIRES DE PRÉCISION, POUS, RONDS, CARRÉS, HEXAGONES & AUTRES PROFILS  
QUALITÉS SPÉCIALES POUR VIS & DÉCOLLETAGES

ARBRES DE TRANSMISSIONS

EN ACIER SPECIAL, COMPRIMÉS, OU Tournés

FERS & ACIERS LAMINÉS À FROID

JUSQU'À 300 mm DE LARGEUR

FEUILLARDS POUR EMBALLAGES

GRAND PRIX EXPOSITION NATIONALE SUISSE BERNE 1914



## UNION SOCIÉTÉ ANONYME À BIENNE

Première Fabrique Suisse de Chaînes soudées  
par procédé électrique breveté

USINE À MÂCHE.

Chaînes en tous genres pour l'Industrie.

Chaînes calibrées et éprouvées à double résistance pour  
grues, monte-charge, palans et toutes sortes d'appareils  
de levage. Chaînes pour élévateurs et transporteurs,  
Chaînes à lier pour chemins de fer, Chaînes de charge  
pour fonderies etc. Chaînes antidérapantes pour automobiles.

LES COMMANDES SONT REÇUES PAR  
TRÉFILERIES RÉUNIES S.A., BIENNE  
S.A. DES FORGES ET USINES DE MOOS, LUCERNE  
H. HESS & C<sup>ie</sup>, PILGERSTEG-PUTZ (ZURICH)



## Le Rabitz-Réforme

Excellent treillis porte-mortier

LEGER  
MALLEABLE  
ISOLANT

pour parois  
plafonds  
voutes  
piliers, etc.

Se vend en rouleaux de 10 m<sup>2</sup> (18 kg.)

Fabrique du Rabitz-Réforme  
Butzberg (Berne)



DEMANDEZ DANS TOUTES LES PAPETERIES LES

GOMMES À  
EFFACER

PIRELLI

VENTE EN GROS POUR LA SUISSE: G. POZZI, GENÈVE.

## PRESSPAN WEIDMANN



PRO  
PRA

Feuilles en toutes  
épaisseurs, depuis  
1/10 m Rouleaux et  
rubans continus de 1/10 à 1 m Presspan  
huilés et vernis. Presspan micacés. Pièces  
découpées, pièces isolantes diverses. De-  
mandez offres et échantillons. **FABRIQUE**  
**DE CARTONS PRESSPAN ET DE MATIÈRES**  
**ISOLANTES POUR L'ELECTRICITE CI-DEVANT**  
**H. WEIDMANN S.A.**

RAPPERSWIL

SUISSE





# Fédération des Fabricants Suisses de Cartons bitumés (inscr. R. du C.)

Téléphone : SELNAU 36.36

**ZURICH, Peterhof**

Télégr. : Dachpappverband Zurich

BUREAU DE VENTE

ET DE CONSULTATION

Case postale de la gare

Première maison pour livraison de :

Cartons bitumés, ciments ligneux, matières collantes et cartons-feutres

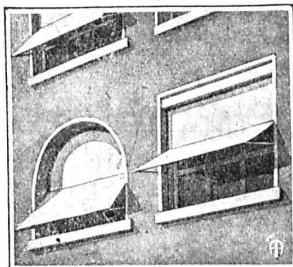
**Constructions Métalliques**  
C. Wolf & C<sup>ie</sup>, Nidau (Berne)



Manufacture de Papiers  
**STOUKY, BAUMGARTNER & C<sup>o</sup>**  
LAUSANNE et RENENS

Spécialité de Papiers  
utilisés dans l'Industrie du Bâtiment.

**STORES SCHENKER**  
SCHÖNENWERD



Représentant en  
Suisse romande :

**P. HOFER**  
ARCHITECTE

Avenue du Léman, 18  
LAUSANNE  
Téléphone N° 3910

Pour cantons Neuchâtel et Fribourg  
Max Convert, Neuchâtel

**Asphalte naturel de Travers**

Seules mines d'Asphalte en Suisse.

Reconnu le meilleur Asphalte

Représentants pour la Suisse :

**E.-R. Zetter & C<sup>o</sup>,**  
à Soleure

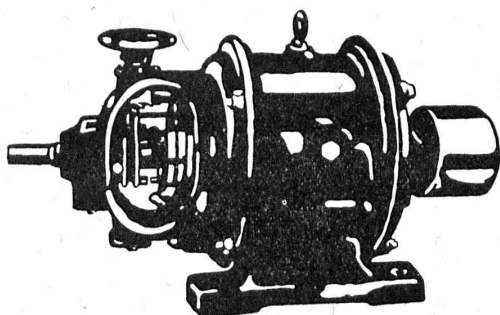
Maison fondée en 1843.



Marque de fabrique.

**Schindler & C<sup>ie</sup>, Lucerne**

Capital de commandite entièrement versé : 4 millions de francs



**Dynamos et Moteurs électriques**

1/100 jusqu'à 20 HP.

Ventilateurs

Aspirateurs

Petits Transformateurs

GRAND STOCK EN MAGASIN

V. HAUBRUGE, Ing., Pl. du Grand-St-Jean 1, LAUSANNE  
Téléphone 29.46

**Société Suisse  
des Explosifs**

Usine et siège à GAMSEN près Brigue (Valais)

Explosifs de sûreté :

**GAMSITE**

PLASTAMMITE • SIMPLONITE

Dynamites à tous dosages

Dynamite „Antigel“

Mèches et Détonateurs

Tous Accessoires pour le tir des Mines

Télégrammes : „Explosifs-Brigue“

Téléphone : N° 15, Brigue

# DURAMENT

LE PLANCHER INALTÉRABLE  
POUR  
FABRIQUES, BATIMENTS PUBLICS ET PRIVÉS

Le plus économique, durable et hygiénique  
Caloriques et incombustibles

F<sup>que</sup> Suisse de Bois comprimé **G. WIRTH & C<sup>ie</sup>** ZÜRICH 2, Grütlistrasse, 17

## Theodore Bertschinger

Entreprise générale  
de Construction Lenzbourg et Zurich



Carrière  
de grès coquillier  
„Steinhof“  
Othmarsingen  
(Molasse marine)

Livraison de  
Pierres brutes et  
taillées  
en teinte jaunâtre et bleuâtre

Dessins décoratifs  
Tonalité chaude

Sables  
pour fabrication  
de pierres  
artificielles

peuvent être fournis constam-  
ment en quantités importantes

## Ed. AERNI-LEUCH BERNE

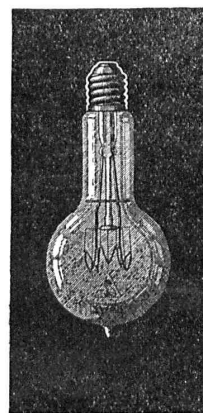
se recommande pour livraison de  
Papiers héliographiques, négatif, positif et sépia  
Papiers à détail, Papiers calque  
Toile à calquer G. H. 4004 B.  
Papier quadrillés, au millimètre et au centimètre.  
EXPÉDITIONS PROMPTES — PRIX MODÉRÉS

## Occasion!

Jumelles à Prismes  
Barographes  
Niveaux  
Théodolites

Demandez nos prix réduits!

Steinbrüchel & Hartmann  
ZÜRICH  
Bahnhofstrasse, 54



## LAMPES à filament étiré

1 Watt et 1/2 Watt

Fabrication exclusivement suisse

LUMIÈRE S.A.  
Zoug (Suisse)

USINE à GOLDAU



## Henri Brändli, Horgen

Fabrique de carton bitumé, ciment ligneux

Spécialité :

Plaques isolatrices asphaltées

en toutes épaisseurs et de tous genres pour

Couvertures imperméables de ponts, tunnels, passages, chapes de voûte, soubassements, etc

ISOLATIONS (Fourniture et pose) ISOLATIONS  
Feutre et tapis isolant. Asphalte isolant.

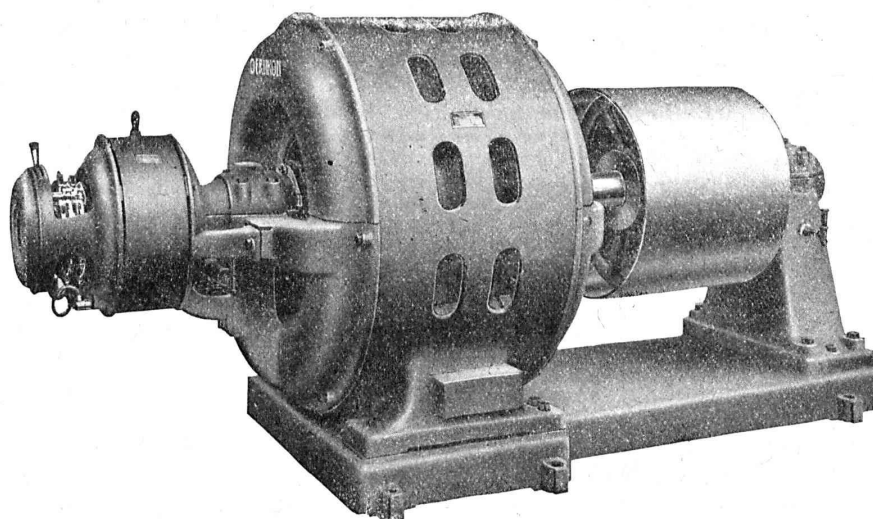
Meilleures références.  
Télégr. Henri Brändli.

Service soigné.  
Téléphone : 38.

Ateliers de Construction

# OERLIKON

Bureau de **LAUSANNE**  
GARE DU FLON



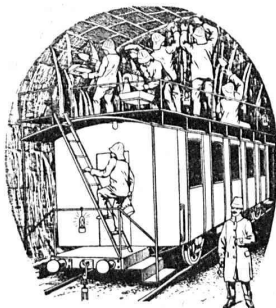
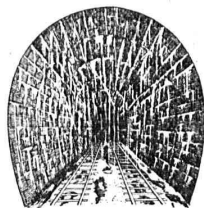
## Alternateur triphasé

avec excitatrice et troisième palier  
sur plaque de fondation commune

**Sika** Etanchements jusqu'à siccité complète (en présence de grandes pressions d'eau) de caves, puits, turbines, barrages de vallées, conduites de pression, tunnels, même dans les cas les plus difficiles. — Imperméabilisation de terrasses, façades, murs intérieurs et extérieurs. Détruit salpêtre et bolet destructeur.

### Conservado 1, 1a, 2 et 3

Etanchent et conservent par imprégnation la pierre neuve et décrépie (monuments), de même toutes sortes de crépis humides perméables et salpêtrés. — Enduits lavables et solides aux intempéries.



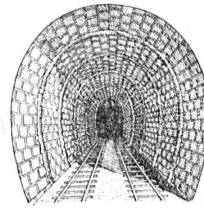
**Servas** Adjonction minérale à la chaux, rend résistant aux influences atmosphériques et adhère sur n'importe quel fond.

**Purigo 1-3** Dureit, nettoie et conserve la pierre taillée, le crépi de ciment, chaux, gyps, etc.

**Plenigo** Mastic fibreux p<sup>r</sup> les joints de bois.

**Igas 1-7** Mastics élastiques et étanches pour fixer des parquets, des plaques de liège, torfoléum, du fer, du verre et du bois. Enduits solides pour réservoirs en ciment, devant contenir marc, fruits, boisson, huiles, benzine, acides minéraux et organiques. — Mastics solides au feu.

**Igol 1-5** Enduits étanches élastiques et solides aux intempéries pour béton, maçonnerie, terrasses, toits, canaux, turbines, réservoirs, puits, conduites sous pression, barrages de vallées etc. — Antirouille, désinfection, imprégnation de bois.



Fabricat. et vente  
chez :

**Kasp. Winkler & C<sup>ie</sup>**, Altstetten-Zurich  
vis-à-vis de la Gare

Tél.: Selnau 3963  
Télégr.: SIKa

Se trouve aussi aux adresses suivantes:  
ZURICH: Association des Marchands suisses de matériaux; Sponagel & C<sup>ie</sup>. AARAU: C. Richner. BERNE: Comptoir de matériaux de constructions (S. A.). BIENNE: Baumaterial (S. A.)

# Fabrique Suisse de Linoléum, Giubiasco (Tessin)

Fondée en 1905

Agence à Zurich, Bleicherweg, 50

Téléphone: Selnau 6930

Spécialités en Linoléum granité, incrusté, jaspé,

Liège, Uni, Liège-jaspé

Marque de 1<sup>er</sup> ordre rivalisant sous tous les rapports avec les meilleures marques étrangères

Pour tous renseignements s'adresser à l'Agence à Zurich:



# Linoléum Suisse (Marque Helvétia)

# EMBRAYAGE BENN

Protégé dans tous les pays industriels par 29 brevets et de nombreuses marques déposées

L'Embrayage Benn est le premier embrayage à friction où l'on ait produit l'entraînement par deux anneaux de friction.

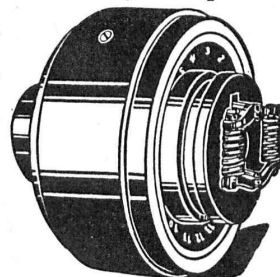
Tous les autres embrayages à deux anneaux de friction ne sont que des imitations de l'Embrayage Benn.

Parce que les parties essentielles de l'Embrayage Benn sont protégées par de nombreux brevets, les imitations ne peuvent rivaliser avec lui.

L'Embrayage Benn laisse loin derrière lui tous les autres embrayages à friction, tant par sa progressivité que par sa longue durée.

A cause des économies importantes qu'il permet de réaliser dans une usine, l'Embrayage Benn constitue un très bon placement d'argent.

Essayez l'Embrayage Benn pour vous en convaincre.



**SOCIÉTÉ DES USINES DE LOUIS DE ROLL**

Succursale : USINES DE CLUS (Canton de Soleure).

## RUTTIMANN FRÈRES, LAUSANNE

ENTREPRISES ÉLECTRIQUES



TÉLÉPHONE 3322

Maison spéciale pour la construction de

### Réseaux électriques

## Machines-Outils

de haute précision

Fraiseuses  
universelles

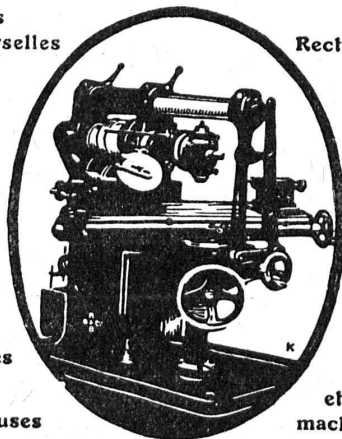
Tours  
parallèles

Tours  
révolvers

Machines  
à fileter

Perceuses  
sensitives

Raboteuses



Affûteuses-  
Rectifieuses

Balanciers

Presses

Cisailles

Fours  
à tremper

Etaux  
parallèles  
système  
« Boley »

et pour  
machines

Demandez notre nouveau catalogue.

Maison fondée  
en 1846



Téléphone  
N° 13.68

Etablissements

### Rod. Brenner & Co, Bâle



80,000 INSTALLATIONS

FABRIQUE D'ASCENSEURS

## OTIS

WAEDENSWIL

REPRÉSENTANT POUR LA SUISSE ROMANDE :

BUREAU ET ATELIERS DE RÉPARATIONS :

**E. GAILLARD, INGÉN., LAUSANNE**

TÉLÉPHONE N° 1321

RUE MARTHERAY, 51