

**Zeitschrift:** Bulletin technique de la Suisse romande  
**Band:** 47 (1921)  
**Heft:** 8

## Werbung

### Nutzungsbedingungen

Die ETH-Bibliothek ist die Anbieterin der digitalisierten Zeitschriften auf E-Periodica. Sie besitzt keine Urheberrechte an den Zeitschriften und ist nicht verantwortlich für deren Inhalte. Die Rechte liegen in der Regel bei den Herausgebern beziehungsweise den externen Rechteinhabern. Das Veröffentlichen von Bildern in Print- und Online-Publikationen sowie auf Social Media-Kanälen oder Webseiten ist nur mit vorheriger Genehmigung der Rechteinhaber erlaubt. [Mehr erfahren](#)

### Conditions d'utilisation

L'ETH Library est le fournisseur des revues numérisées. Elle ne détient aucun droit d'auteur sur les revues et n'est pas responsable de leur contenu. En règle générale, les droits sont détenus par les éditeurs ou les détenteurs de droits externes. La reproduction d'images dans des publications imprimées ou en ligne ainsi que sur des canaux de médias sociaux ou des sites web n'est autorisée qu'avec l'accord préalable des détenteurs des droits. [En savoir plus](#)

### Terms of use

The ETH Library is the provider of the digitised journals. It does not own any copyrights to the journals and is not responsible for their content. The rights usually lie with the publishers or the external rights holders. Publishing images in print and online publications, as well as on social media channels or websites, is only permitted with the prior consent of the rights holders. [Find out more](#)

**Download PDF:** 26.01.2026

**ETH-Bibliothek Zürich, E-Periodica, <https://www.e-periodica.ch>**

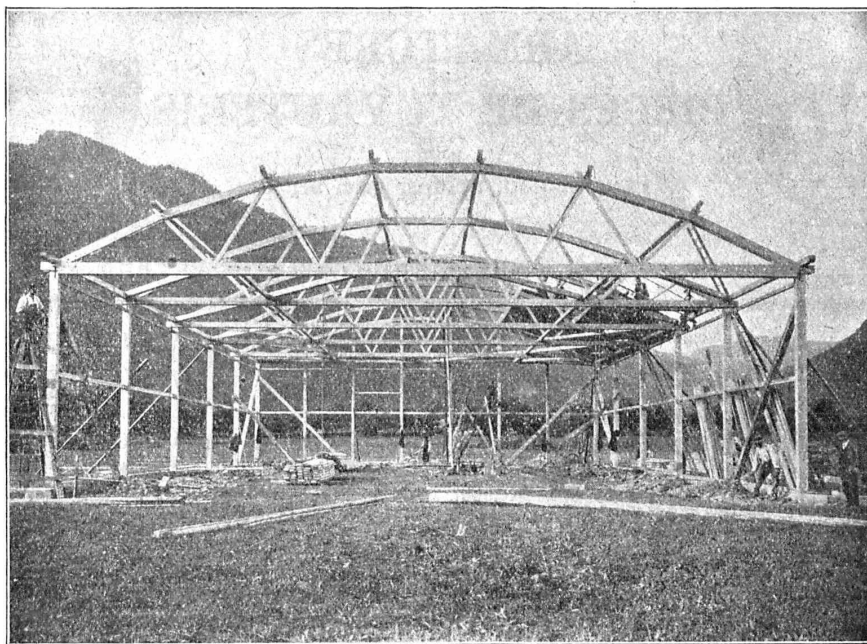
# CONSTRUCTIONS MODERNES EN BOIS SYSTÈME A MAILLES

breveté. Statiquement déterminé

Légèreté !  
Bon marché !  
Montage rapide !

Poutraison en arc  
du hangar  
d'aviation  
à Interlaken

Offres et devis  
gratuits.



Exécution  
irréprochable  
de tout genre de  
modèles

Plusieurs  
milliers de m<sup>2</sup>  
couverts  
en Suisse  
jusqu'à ce jour

Economie de bois  
50 0/0

Références  
de premier ordre.

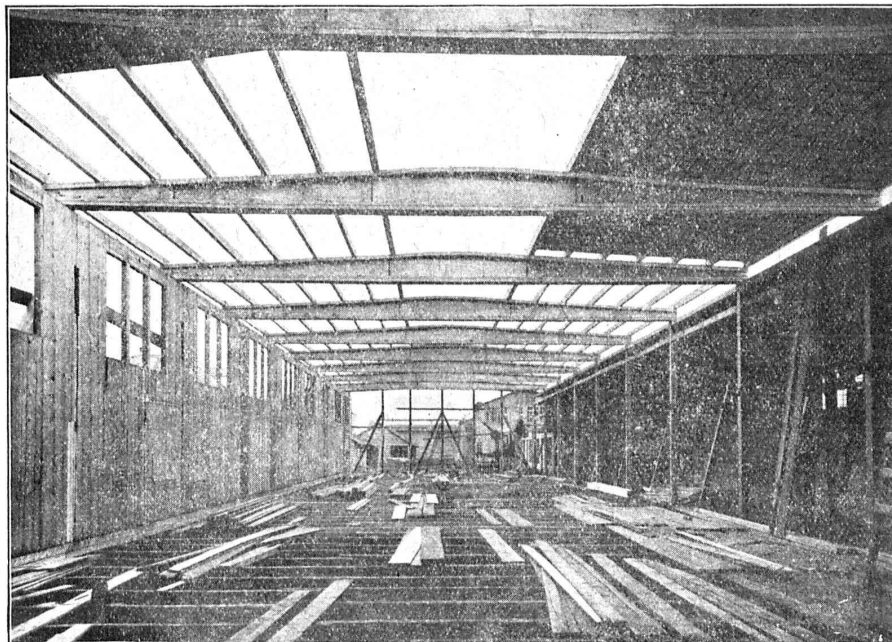
Détenteurs du brevet :

**H. KIENAST & C<sup>ie</sup>, Ingén.**  
Zurich 8      Seefeldstrasse, 47

Concessionnaire pour la Suisse romande :

**Alex. Winckler Fils, Charpentier, Fribourg (Suisse)**  
Téléphone 2.08      11, avenue de Rome

## Constructions en bois „Système Stäubli“



breveté dans tous les pays  
civilisés

pour constructions  
de toits, halles, usines,  
dépôts de marchandises,  
bâtiments économiques,  
hangars, ponts de service,  
échafaudages pour ponts  
sans supports,  
passerelles.

Supports  
profilés en lamelles  
de toute forme

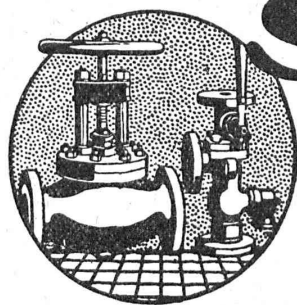
Meilleure utilisation du  
bois

Montage rapide  
Poids minime  
Facilement démontable  
Résistant aux intempéries

Projets et exécution par :

**WILLI STÄUBLI**

Zurlindenstr., 115, Zurich



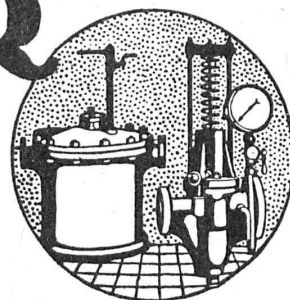
# SULZER

## ARMATURES et PIÈCES DE TUYAUTERIE

pour  
vapeur, eau, acides, gaz, air etc.

Catalogues sur demande.

SULZER FRÈRES, SOCIÉTÉ ANONYME, WINTERTHUR



## GÉTAZ, ROMANG, ÉCOFFEY (S. A.)

Lausanne, Vevey, Genève  
Montreux, Châtel St-Denis

Matériaux de constructions

**CÉRÉSITE**, produit idéal  
pour rendre le mortier étanche

Fabrique de Carreaux en ciment pour dallages

Tuyaux en ciment

Carreaux céramiques pour dallages et revêtements

Articles sanitaires pour toilettes, bains, W.C., etc.

Exposition permanente à Lausanne, Vevey et Genève

Produits réfractaires et isolants :: Bois de construction



**La Colle à froid**  
en poudre CERTUS colle  
irréprochablement les  
bois durs et tendres, le  
cuir, le linoléum et pour  
ainsi dire tous autres ma-  
tériaux.

L'essayer c'est l'adopter.

## « CERTUS »

COLLES VÉGÉTALES, COLLES à froid. Colles pour enveloppes et  
étiquettes; Colles pour peintres; Colles pour papiers peints; Colles  
pour chaussures et colles de pâte; Colles pour linoléum; Colles d'apprêt  
et de parement.

Echantillons gratuits sur demande.

**Les Ciments Certus**  
résistant aux acides servent  
dans l'industrie chimique au  
revêtement de bassins et à  
la pose des plaques de plan-  
chers réfractaires. Elles s'em-  
ploient aussi pour canalisa-  
tions, conduites d'acides, etc



FABRIQUE DE COLLE A FROID O. MESSMER, BALE

## Organes de Transmission

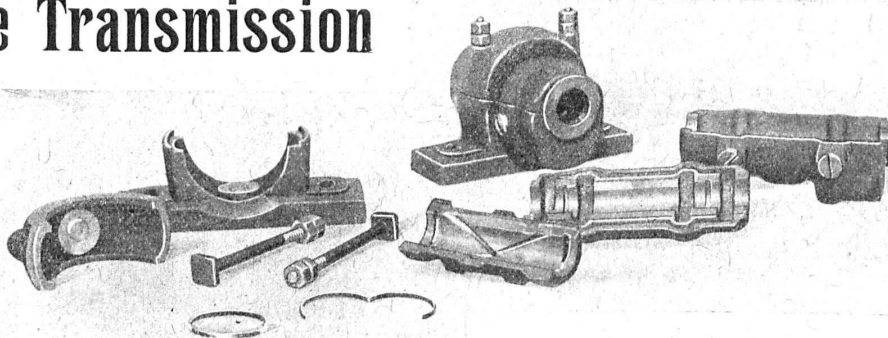
de tout genre

livrables depuis stock par

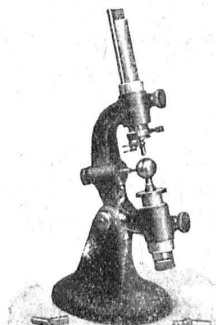
### Ruegg Frères

USTER  
(canton de Zurich)

Fonderie  
et Fabrique de Machines



TENDEURS DE COURROIES



## Société Genevoise

### d'Instruments de Physique. Genève

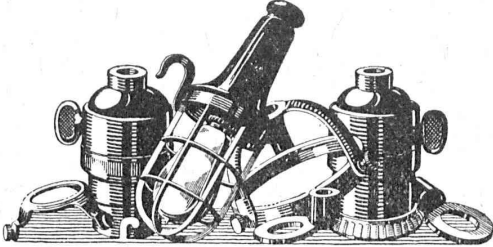
Machines à mesurer et à diviser.

Calibres normaux et à tolérances.

Comparateurs à aiguille.

Micromètres de haute précision.





**B.A.G. TURGI**

## Portes blindées

munies des derniers perfectionnements  
anti-chalumeaux  
à l'abri du feu et de l'effraction  
fabriqués par la maison

**A. & R. WIEDEMAR**  
à Berne

Fondée en 1862      Fondée en 1862  
Médaille d'Or : Exposition Nationale Suisse Berne 1914

Société Suisse d'Explosifs  
**Cheddite & Dynamite**  
Téléphone 182    LIESTAL    Téléphone 182

# EXPLOSIFS

de sûreté de tout genre et de toute puissance  
Dynamites, Mèches et Détonateurs  
**Cheddite, Telsite.**  
Agents généraux pour la Suisse Romande :  
**PETITPIERRE Fils & C<sup>ie</sup>, Neuchâtel**  
Téléphone 3.15.

## Fabrique Suisse de Linoléum, Giubiasco (Tessin)

Fondée en 1905



Agence à Zurich, Bleicherweg, 50    Téléphone : Selnau 6930

**Spécialités en Linoléum granité, incrusté, jaspé,  
Liège, Uni, Liège-jaspé**

Marque de 1<sup>er</sup> ordre rivalisant sous tous les rapports avec les meilleures marques étrangères

Pour tous renseignements s'adresser à l'Agence à Zurich :

## Linoléum Suisse (Marque Helvétia)

Importante Société d'Entreprise cherche pour la France  
**INGÉNIEUR EXPÉRIMENTÉ**  
dans la construction de lignes à très haute tension et capable  
de diriger un service de travaux.  
Situation stable et d'avenir pour candidat qualifié.  
Adresser offres de service détaillées avec références à S. E. P.,  
10, rue de la Victoire, Paris sous chiffre 6240.

**W. BAUMANN  
HORGES  
SUISSE**

Représentant à Genève :  
**M. Jules Chappuis, Terrassière, 88**

Maison fondée  
en 1860



**Volets à rouleaux    Stores à lames prismatiques  
Volets à panneaux    Paravents**

## Offres d'exploitation de Brevets d'invention E. IMER-SCHNEIDER    INGÉNIEUR-CONSEIL    GENÈVE

Les propriétaires des brevets suisses suivants désirent entrer en relations avec des fabricants suisses, en vue de la fabrication des articles brevetés et seraient disposés à céder des licences d'exploitation ou à vendre leurs brevets :

- N° 75827 du 25 mai 1946, The Mills Equipment Co, pour : « Equipement militaire ».
- N° 76693 du 8 mai 1947, Ernest Moss, pour : « Perfectionnement apporté aux machines à timbrer ».
- N° 48156 du 15 mars 1909, Jean-Léon Muller & Joseph Bonnet, pour : « Machine à caler les manchons ».
- N° 57148 du 7 juin 1911, Société anonyme Electrometallurgique (Procédés Paul Girod), pour : « Four électrique avec dispositif d'alimentation par courants triphasés ».
- N° 80301 du 22 mai 1918, The Mills Equipment Co Limited, pour : « Dispositif combiné avec des sacs à pain pour porter ceux-ci en même temps qu'un équipement militaire de support se composant d'une ceinture et d'une courroie bandoulière ».
- N° 60789 du 4 avril 1912 et son addition N° 68766 du 4 février 1914, Società anonima Brevetti Beccari, pour : « Installation pour fixer les produits ammoniacaux qui se dégagent pendant la fermentation du fumier et des matières organiques azotées ».

Prière d'adresser les offres ou propositions à M. E. Imer-Schneider ingénieur-conseil, 8, Boul. James Fazy, à Genève, qui les transmettra à qui de droit.



## Association des Fabriques d'Armes suisses

Conformément aux circonstances actuelles, nous avons l'avantage d'informer notre honorable clientèle d'une nouvelle

### Baisse de 10 %

sur les armes en alliage de cuivre, d'étain et de zinc. Ne sont exclues de cette baisse que les armes faites sur commandes particulières, pour lesquelles il existe des contrats spéciaux.

Nous prions donc notre honorable clientèle de bien vouloir continuer à donner la préférence aux **bonnes armes suisses d'ancien renom** et de protéger ainsi l'industrie nationale.

P 2581 Y

Association des Fabriques d'Armes suisses.

## Mise au concours

La place

### d'INSPECTEUR TECHNIQUE

vacante par suite de décès, est mise au concours.

**Qualités requises :** Architecte (études techniques universitaires); posséder à fond l'allemand et le français. Traitement selon décret.

Les inscriptions, accompagnées d'un « curriculum vitae » et indications sur l'activité antérieure, peuvent être adressées à l'administration soussignée jusqu'au 15 avril 1921.

Berne, le 29 mars 1921.

Etablissement d'Assurance immobilière  
du Canton de Berne.

P 2187 Y

La **Direction générale des CFF** met en soumission la **première partie des travaux de charpente** de l'usine hydro-électrique de Barberine, à Châtelard (Valais).

La soumission prévoit :

1. La livraison et pose de fermes et pannes **métalliques ou en bois de construction spéciale** pour la salle des machines.

2. La charpente en bois, soit : chevonnages, poutres, etc

L'entrepreneur a la liberté de proposer les matériaux et le système de construction pour les travaux concernant le N° 1. L'adjudication se fera en un ou plusieurs lots.

On peut se procurer les formulaires de soumission et consulter les plans et conditions au bureau de l'architecte de la Direction générale, bureau N° 17, bâtiment de service des CFF, 43, Mittelstrasse, à Berne, ou au bureau de la Direction des travaux, à Châtelard-Village (Valais).

Les plans seront remis aux entrepreneurs qui en feront la demande, contre paiement de 2 fr.

Les offres devront parvenir à la Direction générale des CFF, à Berne, le 20 mai au plus tard, sous pli fermé portant la suscription : « Travaux de charpente de l'usine de Barberine ». Elles seront valables jusqu'au 30 juin 1921.

P 2231 Y

## Alfred J. Amsler & Co

Schaffhouse (Suisse)

Machines à essayer les métaux et les matériaux de construction.  
Instruments de mesure, appareils hydrométriques, etc.

(Voir l'annonce dans le dernier et au prochain numéro.)

## Architecte

E. P. F., Suisse allemand, cinq ans de pratique (bureau et chantier), spécialiste en construction de bâtiments industriels, cherche emploi en Suisse romande. Bonnes références. Offre sous chiffre 145, à l'Indicateur Vaudois, Lausanne.

## Technicien - Architecte

diplômé, cherche place en Suisse ou à l'étranger.

Adresser offres sous chiffre 146, à l'Indicateur vaudois, Lausanne.

## Groupe électrogène

état de neuf, complet à vendre, marche garantie, superbe machine. Prix, 6000 fr. Ecrire sous O.F. 176 V., Orell Fussli, Annonces, Sion.

## Avis de concours

Le Comité du Monument en l'honneur des soldats suisses de Montreux morts pour la patrie, ouvre un **concours d'idées** entre les artistes originaires du cercle de Montreux et les artistes suisses établis dans le cercle de Montreux avant le 1<sup>er</sup> janvier 1919, pour un

### projet de monument

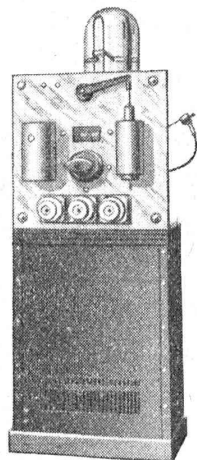
à élever à Montreux.

P 1230 M

Le programme du concours et le plan de situation peuvent être retirés au bureau des travaux de la Commune du Châtelard où les projets devront être remis avant le 15 mai 1921, à 6 1/2 h. du soir.

## Redresseur à vapeur de mercure

pour petites puissances



Redresseur de 100 amp. 440 volts courant continu.

Le meilleur convertisseur de courant alternatif mono- ou triphasé 50 à 50 p/s.c. en courant continu.

#### Avantages :

Rendement élevé. — Pas de fondation.  
— Encombrement réduit. — Pas de surveillance. — Prix avantageux. — Pas d'entretien.

#### Caractéristiques :

Les types courants sont construits pour :  
des puissances comprises entre 0,3 et 50 kW.  
des tensions courant alternatif comprises entre 110 et 380 volts.  
des tensions courant continu comprises entre 36 et 440 volts.

#### Applications :

Charge de batteries.  
Projection, électrolyse, etc.

S'adresser à :

**S. A. BROWN, BOVERI & Cie**

Bureau technique : LAUSANNE Avenue de la Gare, 3  
où un appareil de démonstration peut être vu en service.

## Concours d'architecture

La Banque Populaire Suisse, à Fribourg, ouvre un concours d'idées pour l'étude des plans de son nouvel Hôtel de Banque.

Sont admis à prendre part au concours :

- tous les architectes suisses domiciliés dans le canton de Fribourg et dans les villes de Berne et de Lausanne ;
- tous les architectes fribourgeois habitant hors du canton.

Les pièces peuvent être obtenues auprès de la Direction de la Banque Populaire suisse, à Fribourg, moyennant un dépôt de 10 fr. qui sera remboursé aux architectes qui auront livré un projet complet, ou qui restitueront en temps utile les pièces en bon état.

Primes : 20 000 fr.

3000 fr. sont en outre disponibles pour achat de projets.

Délais pour la livraison des projets : 15 septembre 1921.

Fribourg, le 31 mars 1921.

P 2028 F

Banque Populaire Suisse.



### E. BECK



PERLES, PRÈS BIENNE

Télégrammes : PAPPBECK

Téléphone 2008

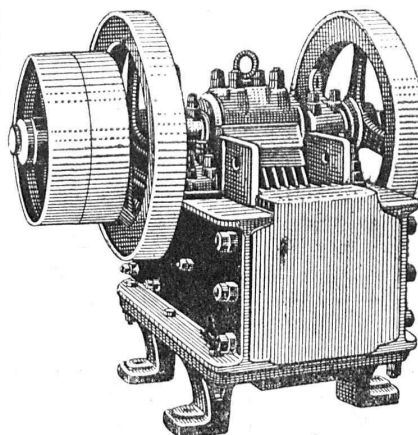
Fabrique pour

Plaques d'asphalte pour isolations en tous genres

Tapis d'isolation :: Plaques asphaltées en liège  
Papier pour couverture :: Carton bitumé cannelé :: Carbolineum  
et tous les produits d'asphalte et de goudron.

## U. AMMANN, Ateliers de Construction

LANGENTHAL (Suisse)



Installations  
complètes  
de broyage,  
triage  
et transport

pour  
Entreprises de  
travaux publics

(exploitations de  
carrières, construc-  
tion de routes,  
voies ferrées, bar-  
rages, entreprises  
hydro-électriques,  
fabriques de carbu-  
re, chaux, ciment,  
gypse, etc.)

## H. ARNOLD, KRIENS

CANTON  
DE LUCERNE

MATÉRIEL ÉLECTRIQUE - MOTEURS

Coupe-circuits accessoires  
(Système Siemens)

Fer électrique à souder  
(Brevet N° 79 208)

Téléphone 846

Pâte soudure (sans acide) « Zettell »

Téléphone 846

■ ■ ■ CALCULS DE STABILITÉ ■ ■ ■  
Projets - Devis - Mise en soumission - Surveillance - Expertise  
BÉTON ARMÉ et CONSTRUCTIONS DIVERSES

## A. PARIS, Ingénieur-Conseil indépendant

des brevets et des entreprises

Petit Beaulieu, av. Beaulieu

LAUSANNE :: Téléph. 46.92

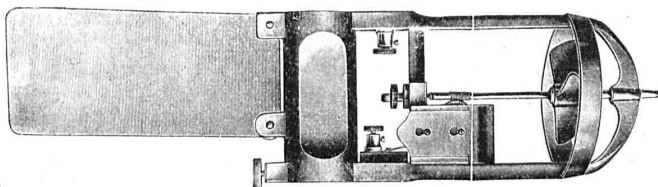
## WALTER ZEUGIN

Constructeur pour Cheminées d'usines et Fours industriels

315 Dornacherstr. **BALE** Dornacherstr. 315

Fours à tremper et à réchauffer, Fours à forger, etc.  
Toutes installations de chauffage pour l'industrie céramique et chimique.

## A. STOPPANI & C<sup>o</sup>, S. A., BERNE



ATELIERS POUR LA CONSTRUCTION  
D'INSTRUMENTS DE PRÉCISION

Moulinets hydrométriques — Limnigraphes — Limni-  
mètres — Limnigraphes à transmission électrique —  
Résistances de laboratoires — Pyromètres électriques  
Comparateurs — Oscillographes  
Indicateurs de flèche de flexion

## S. A. FABRIQUES DE MEUBLES HORGEN-GLARIS

FABRIQUES A HORGEN ET GLARIS

FABRIQUES A HORGEN ET GLARIS

Maison suisse la plus importante pour la fabrication de chaises et tables de tous genres en bois scié ou bois courbé  
SPÉCIALITÉ :

AMEUBLEMENT DE SALLES DE CONCERTS, THÉÂTRES, CINÉMATOGRAPHES, ETC.

**Kern**  
AARAU

**BOITES de COMPAS**

Instruments de Géodésie  
et de Topographie

CATALOGUES GRATIS

**KERN & Cie**, Société Anonyme  
AARAU

**P. HOFER** ARCHITECTE  
AVENUE DU LÉMAN, 18  
TÉLÉPHONE 39.10 **LAUSANNE**

représente les Maisons suivantes en Suisse romande :

Fabrique de Fenêtres Kiefer	Planchers sans joint Linolith
Fabrique de Volets Baumann	Granit uranais et tessinois
Fabrique de Stores Schenker	Vitrages sans mastic Keller
Fabrique de Liège aggloméré	Monte-charges système Gysi
Cabines téléphoniques Tobler	Monte-Plats — Monte-Lettres

Procédés de Constructions économiques, hygiéniques et rapides

Représentant pour Neuchâtel, Fribourg et le Jura bernois :  
**MAX CONVERT**, ARCHITECTE, NEUCHÂTEL  
TÉLÉPHONE 15 MALADIÈRE, 30

# FRANCILLON & CIE LAUSANNE

## FRANCILLON & C LAUSANNE

SOCIÉTÉ ANONYME

**Bétonnières „Oméga“**  
avec différentes capacités, avec chargement mécanique et avec ou sans treuils de construction.

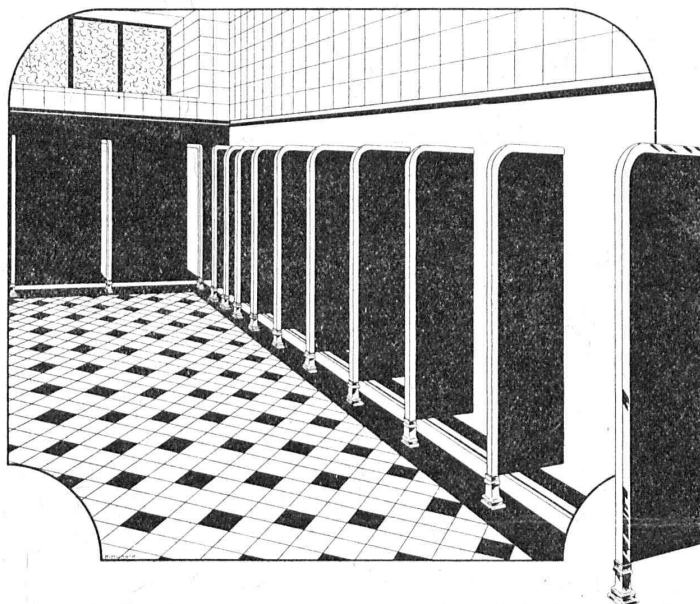
**Treuils de construction**  
avec 200, 400, 600, 1000, 1500 et 1800 kg. force de levage.

**Pompes de construction**  
Réparations et pièces de rechange sont exécutées le plus vite pour toutes les machines de construction, car nous disposons à la fois d'une menuiserie pour modèles, d'une fonderie de fer et des ateliers mécaniques.

Fonderie et fabrique de machines **E. & J. BAUMANN** SUHR-Aarau  
Téléphone 607

# MUNZINGER & Co, Zurich

Appareils sanitaires en gros



Spécialité : Urinoirs en tous genres

**ARCHITECTURE**  
**MAQUETTES EN CARTON**  
**H. LANGMACK, ZURICH**  
□□□□ FORCHSTRASSE 290 □□□□



**Couverture excellente.**  
Garantie de 10 ans  
même contre la grêle.  
- Infaillible contre les ouragans -

Revêtements extérieurs des façades  
bons marchés et agréables à l'œil.  
Revêtements imputrescibles  
des plafonds et parois.

**ETERNIT NIEDERURNEN**

# IM - HOF & C<sup>IE</sup>, BALE



Représentants exclusifs de

AMERICAN VULCANIZED FIBRE Co, WILMINGTON

la plus ancienne des fabriques américaines de fibre



## FIBRE VULCANISÉE "VUL-COT"

en plaques, bâtons, tubes et pièces façonnées.

Grands stocks bien assortis.



## CÂBLES MÉTALLIQUES

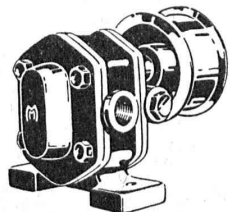


**E. FATZER**  
ROMANSHORN · SUISSE.

## SOCIÉTÉ ANONYME DES ENGRENAGES MAAG

ADRESSE TÉLÉGR. : MAAGRÄDER  
TÉLÉPHONE : SELNAU N° 633

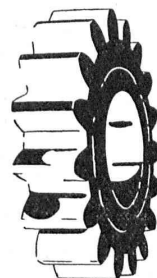
### ZURICH



Engrenages en acier trempés et rectifiés.

Réducteurs de vitesse.

Pompes Engrenages Maag.



## MAISON SPÉCIALE D'ENTREPRISES DE FUMISTERIE INDUSTRIELLE

Ancienne Maison P. Landon, fondée en 1865

## ACTIS & LAMBERT

CONSTRUCTEURS

53, Rue du Stand - GENÈVE - Téléphone 23-72

Compte de chèques postaux I. 1761

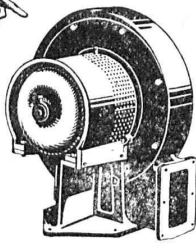


FOURS à récupération, système breveté P. de Lachomette, pour usines à gaz, à cornues horizontales et inclinées. — FOURS à cornues verticales, syst. Woodall & Duckham. — Construction de FOURS industriels en tous genres pour toutes industries.

**HAUTES CHEMINÉES**  
en briques et en béton armé système Monnoyer  
**Montage de Chaudières à vapeur**  
Construction, Réparations, Transformations  
**FOURS PERFECTIONNÉS**  
pour Boulangers, Pâtisseries, Biscuitiers, nouveaux systèmes de chauffage économique A VAPEUR, au charbon, au bois, à l'électricité.

FOURS à fondre, à recuire, à émailler avec mouffes ouverts ou fermés. — FOURS à chaux, à ciment, etc. — Commerce de produits réfractaires en tous genres BRIQUES, DALLES et PIÈCES de toutes formes et dimensions. — CIMENT réfractaire Standard pour réparations.





Type S A V

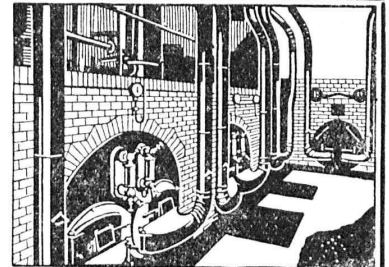
## VENTILATION S.A. STAЕFA

Anciennes Maisons F. Wunderli, Uster et Kundig, Zurich-Bâle

Transport pneumatique de copeaux et sciures  
Dépoussiérage de machines d'horlogerie  
avec récupération des déchets par filtrage  
Ventilateurs pour forges et tous usages industriels  
Turbines à air à grands débits

Représentation pour la Suisse romande:

CH. ROLLI, INGÉNIEUR, MONTREUX



Installation de soufflerie sous grille « Fohn » pour combustibles pauvres



## TRÉFILIERIES RÉUNIES S.A. BIENNE

FERS & ACIERS

ÉTIRES DE PRÉCISION, POLIS, RONDS, CARRÉS, HEXAGONES & AUTRES PROFILS

QUALITÉS SPÉCIALES POUR VIS & DÉCOLLETAGES

ARBRES DE TRANSMISSIONS

EN ACIER SPÉCIAL, COMPRIMÉS, OU TOURNÉS

FERS & ACIERS LAMINÉS À FROID

JUSQU'À 300 mm DE LARGEUR

FEUILLARDS POUR EMBALLAGES

GRAND PRIX EXPOSITION NATIONALE SUISSE BERNE 1914



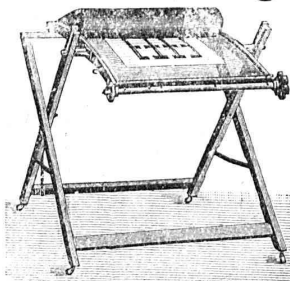
## UNION SOCIÉTÉ ANONYME À BIENNE

Première Fabrique Suisse de Chaînes soudées  
par procédé électrique breveté  
USINE À MÂCHE.

Chaînes en tous genres pour l'Industrie.  
Chaînes calibrées et éprouvées à double résistance pour  
grues, monte-charges, palans et toutes sortes d'appareils  
de levage. Chaînes pour élévateurs et transporteurs,  
Chaînes à lier pour chemins de fer, Chaînes de charge  
pour fonderies etc. Chaînes antidérapantes pour automobiles.

LES COMMANDES SONT REÇUES PAR  
TRÉFILIERIES RÉUNIES S.A. BIENNE  
S.A. DES FORGES ET USINES DE MOOS, LUCERNE  
H. HESS & C<sup>ie</sup>, PILGERSTEG - RUTI - ZÜRICH

## Appareils à héliographier



Catalogue  
sur  
demande.

Charles EBNER, Schaffhouse  
Rhein-Quai, 12.

## DÉCORATIONS EN STAFF

de fabrication spéciale brevetée  
et meilleur équivalent des travaux poussés sur place  
sont achetés par **architectes, entrepreneurs**  
de préférence chez

**ERNEST HABERER & Cie - BERNE**

JH 1185 B]

Téléphone 943

Commandes directes d'après catalogues et travaux d'après plans spé-  
ciaux sont promptement exécutés.

Projets avec nos motifs de catalogues pour plafonds, murs, etc., en tous  
genres et grandeurs, d'après plans donnés, sont fournis gratuitement.

Conditions avantageuses. Catalogues à disposition.

### TRAVAUX DE SCULPTURE

Modèles artistiques pour façades et intérieurs. Groupes pour monu-  
ments. Figurines pour décors et ornements de fontaines, colonnes,  
vases, etc. Exécution en pierre naturelle et artificielle.

## PRESSPAN WEIDMANN



PRO  
PRA

Feuilles en toutes  
épaisseurs, depuis  
1/10 mm Rouleaux et  
rubans continus de 1/10 à 1 m Presspan  
huilés et vernis. Presspan micacés. Pièces  
découpées, pièces isolantes diverses. De-  
mandez offres et échantillons. **FABRIQUE  
DE CARTONS PRESSPAN ET DE MATIÈRES  
ISOLANTES POUR L'ELECTRICITE - CI-DEVANT  
H. WEIDMANN - S.A.**

RAPPERSWIL

SUISSE



# Fédération des Fabricants Suisses de Cartons bitumés (inscr. R. du C.)

Téléphone : SELNAU 36.36

**ZÜRICH, Peterhof**

Télégr. : Dachpappverband Zurich

BUREAU DE VENTE

ET DE CONSULTATION

Case postale de la gare

Première maison pour livraison de :

Cartons bitumés, ciments ligneux, matières collantes et cartons-feutres

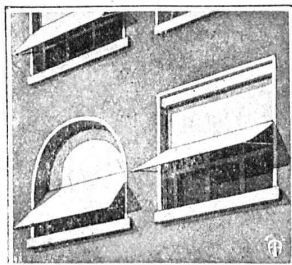
**Constructions Métalliques**  
**C. Wolf & C<sup>ie</sup>, Nidau (Berne)**



Manufacture de Papiers  
**STOUKY, BAUMGARTNER & C<sup>o</sup>**  
LAUSANNE et RENENS

Spécialité de Papiers  
utilisés dans l'Industrie du Bâtiment.

**STORES SCHENKER**  
SCHÖNENWERD



Représentant en  
Suisse romande :

**P. HOFER**  
ARCHITECTE

Avenue du Léman, 18  
LAUSANNE  
Téléphone N° 3910

Pour cantons Neuchâtel et Fribourg  
Max Convert, Neuchâtel

**Asphalte naturel de Travers**

Seules mines d'Asphalte en Suisse.

Reconnu le meilleur Asphalte

Représentants pour la Suisse :

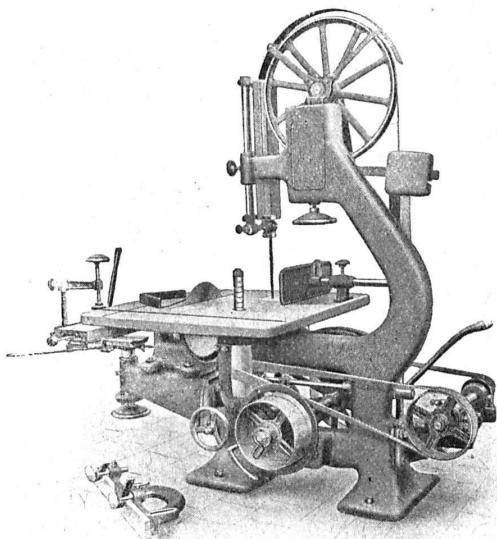
**E.-R. Zetter & C<sup>o</sup>,**  
à Soleure

Maison fondée en 1843.



Marque de fabrique.

# RAUSCHENBACH



**Machines à bois p<sup>r</sup> toutes industries**  
et organes de transmissions

Fabrication suisse.

**ATELIERS DE CONSTRUCTION RAUSCHENBACH S. A.**  
SCHAFFHOUSE

## Société Suisse des Explosifs

Usine et siège à **GAMSEN** près Brigue (Valais)

Explosifs de sûreté :

# GAMSITE

PLASTAMMITE ◦ SIMPLONITE

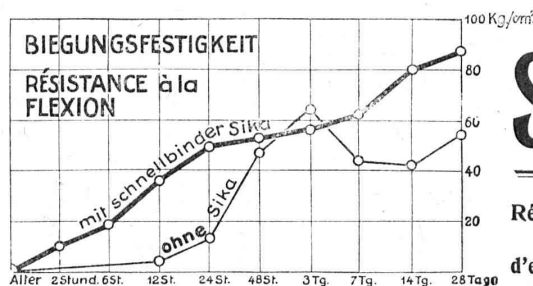
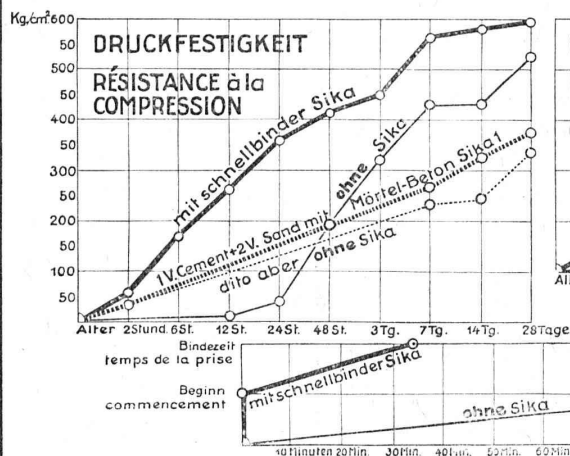
Dynamites à tous dosages  
Dynamite „Antigel“

Mèches et Détonateurs

Tous Accessoires pour le tir des Mines

Télégrammes : „Explosifs-Brigue“

Téléphone : N° 15, Brigue



# SIKA

Résultats de l'Etablissement fédéral d'essais de matériaux, Zurich

Les corps d'essais ont été préparés par l'Etablissement lui-même.

Essais de pression d'eau: sous la pression maximale de l'appareil, 6 atm., les corps d'essai sont demeurés secs. Par l'emploi du SIKa à prise rapide l'étanchéité peut être obtenue pendant la plus grande pression d'eau, même au moyen du vernis. — Demandez les premières références.

Fabricat. et vente chez :

**Kasp. Winkler & C<sup>ie</sup>, Altstetten-Zurich**

Tél.: Selnau 3963  
Télégr.: SIKa

Se trouve aussi aux adresses suivantes:

ZURICH: Association des Marchands suisses de matériaux; Sponagel & C<sup>ie</sup>. AARAU: C. Richner. BERNE: Comptoir de matériaux de constructions (S. A.). BIENNE: Baumaterial (S. A.).



## Nouvelles constructions «Système Hetzer»

Brevets pour tous les pays civilisés.

Systèmes de fermes courbées pour toits et autres constructions de support de tout genre. Constructions statiques irréprochables, Exécution et montage rapides, Modicité de prix, simplicité, Durée. Projets, offres, exécutions et visite d'ingénieur sur désir. Superficie couverte jusqu'à ce jour: plus de 200,000 m².

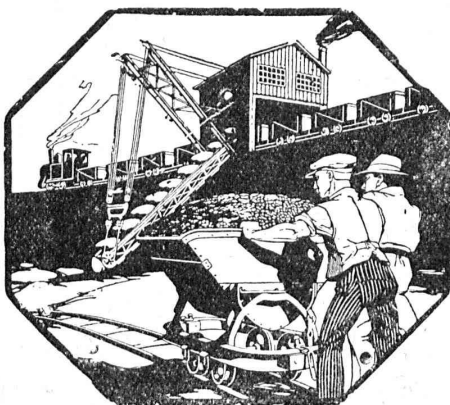
Détenteurs des brevets pour la Suisse:

Société Suisse pour Nouvelles Constructions en bois «Système Hetzer» S.A. à Zurich

Téléphone: Hottingen 19.15

Kaspar Escher Haus

Concessionnaire pour la Suisse romande: Ed. Bugnion, entrepreneur, Lausanne.



MATÉRIEL ROULANT ET  
MACHINES D'ENTREPRISES S.A.

# RUBAG

ZURICH, Seidengasse, 16

Télég.:  
«Rubag»

Téléph.:  
Selnau 593

Matériel roulant - Machines d'entreprises - Machines-outils modernes - Machines p<sup>r</sup> travailler le bois - Installations complètes de fonderies - Aciers p<sup>r</sup> tous les usages



## Henri Brändli, Horgen

Fabrique de carton bitumé, ciment ligneux.

## Asphaltages en tous genres

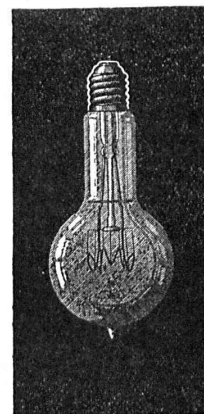
pour Travaux publics, Bâtiments, Chemins de fer, Ponts, Chaussées, etc.

Parquet sur asphalte.

Carrelage de bois mis en asphalte.

Meilleures références.  
Télégr. Henri Brändli.

Service soigné.  
Téléphone 38.



## LAMPES

à filament étiré

1 Watt et 1/2 Watt

Fabrication exclusivement suisse

LUMIÈRE S.A.  
ZOUË (Suisse)

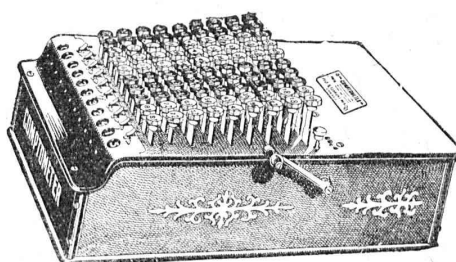
USINE à GOLDAU

# LA MACHINE AMÉRICAINE

à touches contrôlées

## Comptometer

additionne      multiplie      divise      soustrait



plus rapidement que tout autre système, avec une  
**SURETÉ ABSOLUE**

**Sans**

marquer d'avance le chiffre  
poser de boutons  
manivelle à tourner  
chariot à déplacer  
bruit

Le « Comptomètre » SE BLOQUE automatiquement lors d'une erreur de manipulation et oblige à faire la correction immédiatement.

30 ans d'expériences

Références de 1<sup>er</sup> ordre

Démonstrations gratuites et sans engagement par le Représentant général pour la Suisse :

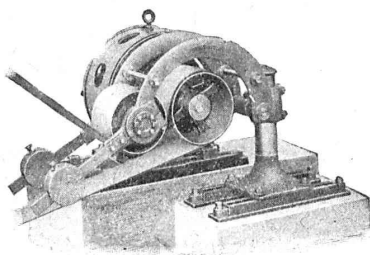
# EUGÈNE FITZE, ZURICH

Stampfenbachstrasse, 73





∞ SOCIÉTÉ DES USINES DE LOUIS DE ROLL ∞  
SUCCURSALE : **USINE DE CLUS** CT. DE SOLEURE



Concessionnaires pour la Suisse des  
**Transmissions LÉNIX brevetées**

Suppression des renvois. Economie de force, de courroie et de place.

**Poulies enrouleuses sur billes.**

Nous avons livré plus de 4500 enrouleurs Lénix pour transmissions de force jusqu'à 1000 chevaux et rapports de transmission jusqu'à 1 : 25.

**Installations de transmissions modernes complètes.**  
avec paliers à graissage à bagues ou à billes, pour toutes les branches de l'industrie.

**EMBRAYAGES BNEN**

## RUTTIMANN FRÈRES, LAUSANNE

ENTREPRISES ÉLECTRIQUES



TÉLÉPHONE 3322

Maison spéciale pour la construction de

## Réseaux électriques

## TUBE D'ACIER SYSTÈME PESCHEL

pour pose sur et dans la maçonnerie

Conducteur pour le neutre

Tube protecteur

incombustible

antirouille

stabil

montage facile et rapide



# SIEMENS-SCHUCKERTWERKE

Bureau

**ZURICH**

Löwenstrasse 35