

Zeitschrift: Bulletin technique de la Suisse romande
Band: 46 (1920)
Heft: 7

Werbung

Nutzungsbedingungen

Die ETH-Bibliothek ist die Anbieterin der digitalisierten Zeitschriften auf E-Periodica. Sie besitzt keine Urheberrechte an den Zeitschriften und ist nicht verantwortlich für deren Inhalte. Die Rechte liegen in der Regel bei den Herausgebern beziehungsweise den externen Rechteinhabern. Das Veröffentlichen von Bildern in Print- und Online-Publikationen sowie auf Social Media-Kanälen oder Webseiten ist nur mit vorheriger Genehmigung der Rechteinhaber erlaubt. [Mehr erfahren](#)

Conditions d'utilisation

L'ETH Library est le fournisseur des revues numérisées. Elle ne détient aucun droit d'auteur sur les revues et n'est pas responsable de leur contenu. En règle générale, les droits sont détenus par les éditeurs ou les détenteurs de droits externes. La reproduction d'images dans des publications imprimées ou en ligne ainsi que sur des canaux de médias sociaux ou des sites web n'est autorisée qu'avec l'accord préalable des détenteurs des droits. [En savoir plus](#)

Terms of use

The ETH Library is the provider of the digitised journals. It does not own any copyrights to the journals and is not responsible for their content. The rights usually lie with the publishers or the external rights holders. Publishing images in print and online publications, as well as on social media channels or websites, is only permitted with the prior consent of the rights holders. [Find out more](#)

Download PDF: 26.01.2026

ETH-Bibliothek Zürich, E-Periodica, <https://www.e-periodica.ch>

BULLETIN TECHNIQUE DE LA SUISSE ROMANDE

Organe en langue française de la
SOCIÉTÉ SUISSE DES INGÉNIEURS ET DES ARCHITECTES

ABONNEMENTS :

Suisse : 1 an, 12 francs
Etranger : 14 francs

Pour sociétaires :

Suisse : 1 an, 10 francs
Etranger : 12 francs

Prix du numéro :
75 centimes.

Pour les abonnements
s'adresser à la librairie
F. Rouge & C°, à Lausanne.

ainsi que de
l'Association des Anciens Elèves
de l'Ecole d'Ingénieurs de l'Université de Lausanne
et des Groupes Romands de la G. e. P.

COMITÉ DE RÉDACTION

Président : D^r P. PICCARD, ingénieur, à Genève.

Secrétaires : H. BAUDIN, architecte, et D^r EDM. EMMANUEL, ingénieur, à Genève.

MEMBRES :

Fribourg : MM. F. BROILLET, architecte ; J. LEHMANN, ingénieur cantonal ; R. DE SCHALLER, architecte. — *Vaud* : MM. EPITAUX, architecte ; W. GRENIER, ingénieur, professeur honoraire de l'Université de Lausanne ; E. JOST, architecte ; CH. THEVENAZ, architecte. — *Genève* : MM. E. IMER-SCHNEIDER, ingénieur-conseil ; RENÉ NEESER, ingénieur ; CH. WEIBEL, architecte. — *Neuchâtel* : MM. ED. ELSKES, ingénieur, A. MÉAN, ingénieur cantonal, F. PRINCE, architecte.

RÉDACTEUR : D^r H. DEMIERRE, ingénieur.

ANNONCES :

40 centimes la ligne
Rabais pour annonces répétées

Tarif spécial pour
fractions de pages

S'adresser exclusivement
à l'Indicateur Vaudois
(Société Suisse d'Edition)
Jumelles, 4, Lausanne.

CONSEIL D'ADMINISTRATION DU BULLETIN TECHNIQUE :

E. IMER-SCHNEIDER, ingénieur-conseil, *président* ; J. CHAPPUIS, ingénieur. — A. DOMMER, ingénieur, — H. MEYER, architecte, — F. ROUGE, libraire.

ADMINISTRATION : LIBRAIRIE F. ROUGE & C°, 6, RUE HALDIMAND, LAUSANNE



Troesch & C°, Berne

Fabrique d'Appareils Sanitaires



A. NATURAL, LE COULTRE & C^{ie} S. A.

ZURICH

BALE :: GENÈVE :: ST-GALL

SERVICES SPÉCIAUX D'EXPORTATION

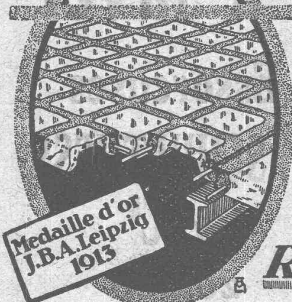
à destination de

l'ESPAGNE et de l'ITALIE

pour produits métallurgiques et autres.

DEMANDEZ LA VISITE DE NOS REPRÉSENTANTS

Béton armé translucide



SYSTÈME KEPPLER BREVETÉ
Nouveau système de
plafonds translucides
en béton armé et dalles
de verre

Grande résistance à la surcharge. — Très grande
facilité d'entretien et de nettoyage. — Suppres-
sion de toute peinture ou enduit protecteur. —
le plus grand effet de lumière.

Représentant :

Rob. Looser, Zurich 4
Badenerstr. 41

Métaux antifriction

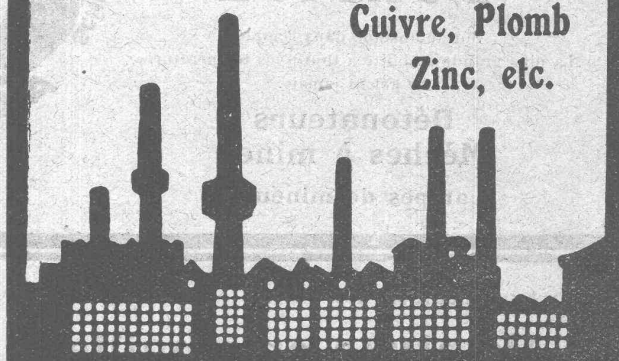
Soudures d'étain

Articles techniques

Etain, Antimoine

Cuivre, Plomb

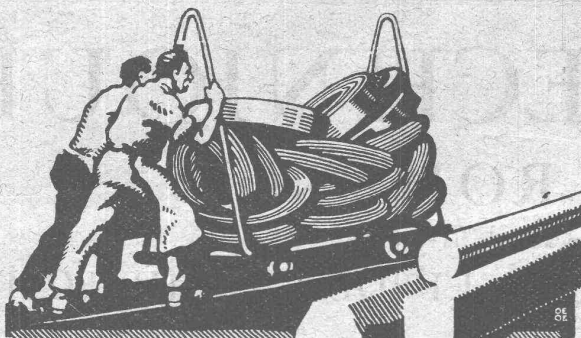
Zinc, etc.



Vestit Métal S.A.

Fabrique à

Zurich



TRÉFILERIES RÉUNIES S.A. BIENNE

FERS & ACIERS
FÊTRES DE PRÉCISION, POLIS, RONDS, CARRÉS, HEXAGONES & AUTRES PROFILS
QUALITÉS SPÉCIALES POUR VIS & DÉCOLLETAGES
ARBRES DE TRANSMISSIONS
EN ACIER SPÉCIAL, COMPRIMÉS OU TOURNÉS
FERS & ACIERS LAMINÉS À FROID
JUSQU'À 300 mm DE LARGEUR
FEUILLARDS POUR EMBALLAGES

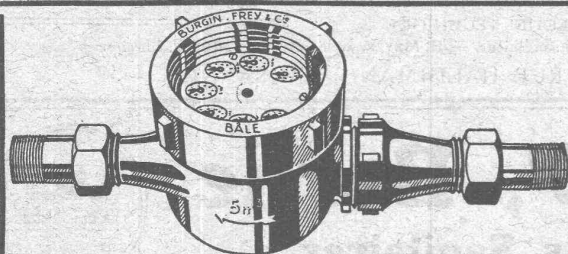
GRAND PRIX EXPOSITION NATIONALE SUISSE BERNE 1914



UNION SOCIÉTÉ ANONYME À BIENNE
Première Fabrique Suisse de Chaînes soudées
par procédé électrique breveté
USINE À MÂCHE.

Chaînes en tous genres pour l'industrie.
Chaînes calibrées et éprouvées à double résistance pour
grues, monte-charges, palans et toutes sortes d'appareils
de levage. Chaînes pour élévateurs et transporteurs,
Chaînes à lier pour chemins de fer, Chaînes de charge
pour fonderies etc. Chaînes antidérapantes pour automobiles.

LES COMMANDES SONT REÇUES PAR
TRÉFILERIES RÉUNIES S.A. BIENNE
S.A. DES FORGES ET USINES DE MOOS, LUCERNE
H. HESS & C^{ie}, PILGERSTEG-RUTI (ZURICH)



ACQUAMÉTRO

Compteurs d'eau. — Compteurs combinés. —
Compteurs Woltmann. — Station d'essais et
d'étalonnage. — Réparations de tous systèmes.
Demandez prospectus.

BURGIN, FREY & C^{ie}, Fabrique suisse de compteurs d'eau, **BALE**

EXPLOSIFS
de sûreté

ALDORFITE et DORFITE

Sûreté absolue dans l'emploi.
La plus grande stabilité à toutes les températures.
Ne gèlent jamais.

Détonateurs
Mèches à mines
Lampes de mineurs.



Vente générale

Robert Aebi & C^{ie}

Maison fondée en 1880

ZURICH

Outils — Machines
et **Matériel roulant**

pour la construction de
Chemins de fer, Ponts et Chaussées,
de Bâtiments et tous travaux publics.

Vente et Location

Pour tout enduit sur fer, notre

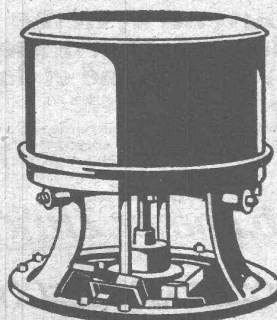
Peinture antirouille «FERRUBRON»

vous garantit une résistance absolue à l'intempérie
comme aux influences chimiques.

Naegely, Eschmann & C^{ie}
Fabrique de Vernis et Couleurs
Oerlikon

SEULS FABRICANTS EN SUISSE

Machines à laver



Essoreuses
A. SCHULTHESS
& C^{ie}
ZURICH

Atelier de Constructions

CONSTRUCTIONS en FER

Ponts, Charpentes, Mâts, Réservoirs, Grues, Tôlerie, etc.

Wartmann, Vallette & C^{ie}, Genève

Même maison à
BROUGG (Argovie)



LANDIS & GYR S.A.

ZOUG

Compteurs d'électricité

Wattmètres Système Ferraris

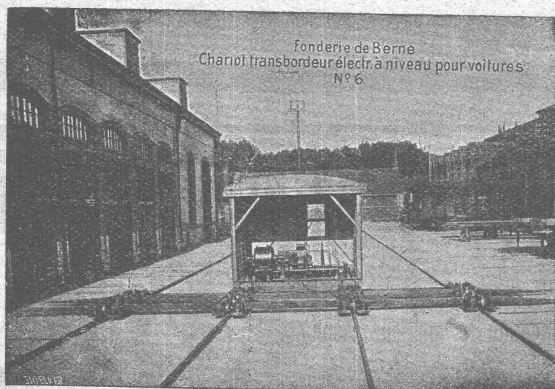
Interrupteurs horaires

Société des USINES de LOUIS de ROLL

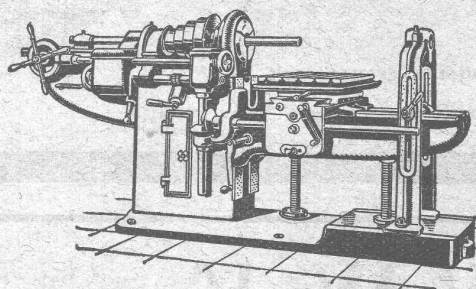
Succursale: **FONDERIE DE BERNE, à Berne.**

Lettres et Télégrammes: Fonderie de Berne, à Berne.

Téléphone: 10.66



Machine horizontale à aléser et à fraiser



Ateliers de construction Hinwil S.A.

15, Stampfenbachstrasse

ZURICH

Téléph. Nottingen 6433

BAUMANN FRÈRES

Ateliers pour la construction de Ressorts en tous genres



RESSORTS EN FIL D'ACIER DE 0,2-50 mm. D'ÉPAISSEUR
en fil de laiton, nickel et bronze

RESSORTS EN TOLE D'ACIER TREMPÉ BLEUI
pour toutes machines et appareils
RONDELLES A RESSORT

Articles techniques pour l'industrie textile

Calculs pour la capacité de charge à disposition
de nos clients

Appareils de levage: Ponts roulants, grues pivotantes, grues de chargement, etc., pour commande à bras et commande électrique.

Machines pour tourbières: Malaxeurs et transporteurs.

Matériel de chemins de fer: Ponts tournants et chariots transbordeurs, branchements et croisements pour voies normales et voies étroites, Barrières.

Chemins de fer de montagne: Funiculaires complets, avec freins spéciaux (systèmes brevetés), depuis 1898 90 exécutions.

Superstructures à crémaillère: Systèmes: Riggenbach, Abt, Strub, Peter, etc.

Barrages: Installations métalliques et mécaniques pour barrages et canaux, grilles, machines pour nettoyer les grilles, treuils, etc.

Renseignements sur des installations faites, références
Projets et Devis sont à disposition.

Isolations

de tout genre contre la perte de la chaleur

Karl Werner, Oerlikon



Fédération des Fabricants Suisses

de Cartons bitumés (inscr. R. du C.)

Téléphone : SELNAU 36.36

ZURICH, Peterhof Télégr. : Dachpappverband Zurich

BUREAU DE VENTE

ET DE CONSULTATION

Première maison pour livraison de : Cartons bitumés, ciment ligneux, matières collantes et cartons-feutre.

Constructions Métalliques

C. Wolf & C^{ie}, Nidau (Berne)

Appareillage, Serrurerie, Installations sanitaires
SOUDURE AUTOGENE

DANIEL PERRET

6 et 8, Avenue de Béthusy LAUSANNE Téléphone 1085

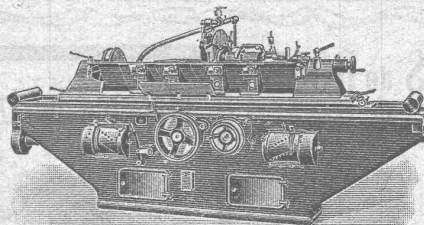
Installateur des eaux de Cossonay, Ballaigues, Vallorbe, Vaulion, Echallens
Bremblens, Leysin, Belmont.

Spécialités : canalisations à haute pression, chauffages et constructions de serres. Etudes et devis sur demande.

Magasin d'exposition et de vente pour Articles sanitaires et articles pour gaz.

Machines-Outils modernes

Exportation



Toujours grand stock

Qualité supérieure - Prix réduits

ANTON RÖPER

Düsseldorf (Allemagne)

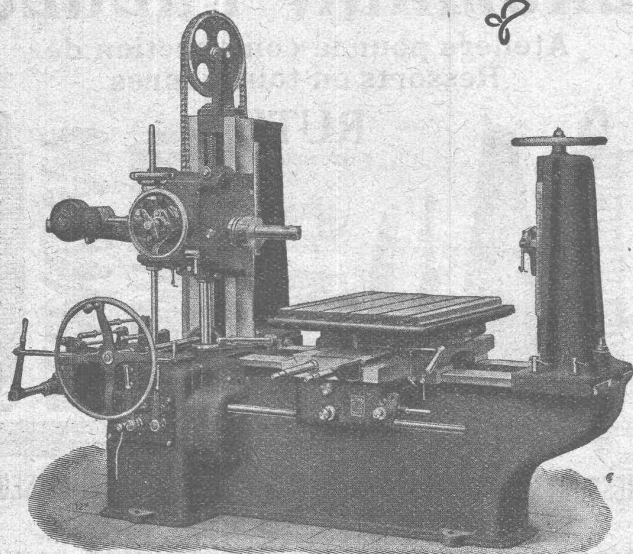
Adresse télégraphique : Arde, Düsseldorf

W. Wolf, Ingénieur

Brandschenkestrasse, 7

Machines-Outils
modernes

Zurich



Aléseuses

livrables depuis stock ou à bref délai

Asphalte naturel de Travers

Seules mines d'Asphalte en Suisse.

Reconnu le meilleur Asphalte

Représentants pour la Suisse :

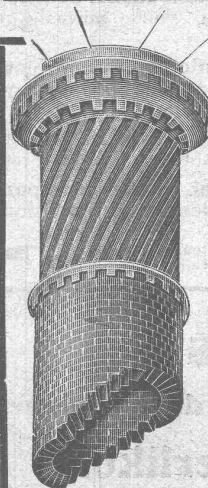
E.-R. Zetter & C^o,

à Soleure

Maison fondée en 1843.



Marque de fabrique.



FOURS

à RECUIRE
à TREMPER

pour fusion de métaux

VERRERIE

CÉRAMIQUE

Produits chimiques, etc

à haute température par
la grande et moyenne
industrie

Nouveaux types de fours à récupération,
les plus avantageux connus.

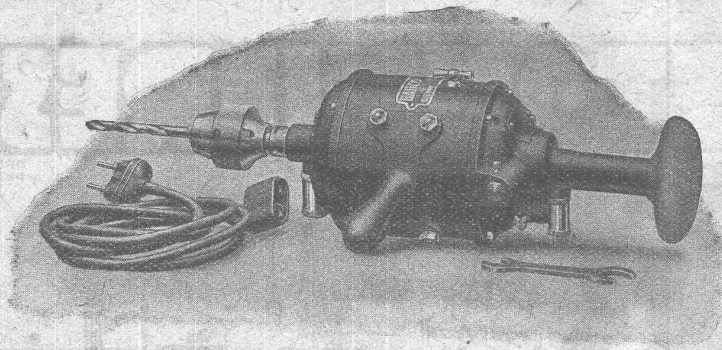
Chauffage avec tous genres de combustible,
solide, liquide et de toute qualité.

Installations d'AVANT-FOYERS et de GAZOGÈNES

CHEMINÉES D'USINES

Réparations : Redressements, surélévations, cerclages, rejointoiements, revêtements (sans arrêt de chauffage), renversements, etc. Expertises.

FORNOS S.A., BIENNE



MOTEURS ÉLECTRIQUES

et

Appareils en tous genres

sont fournis, neufs ou d'occasion

par le dépôt

J.-H. GROB, Zurich 6

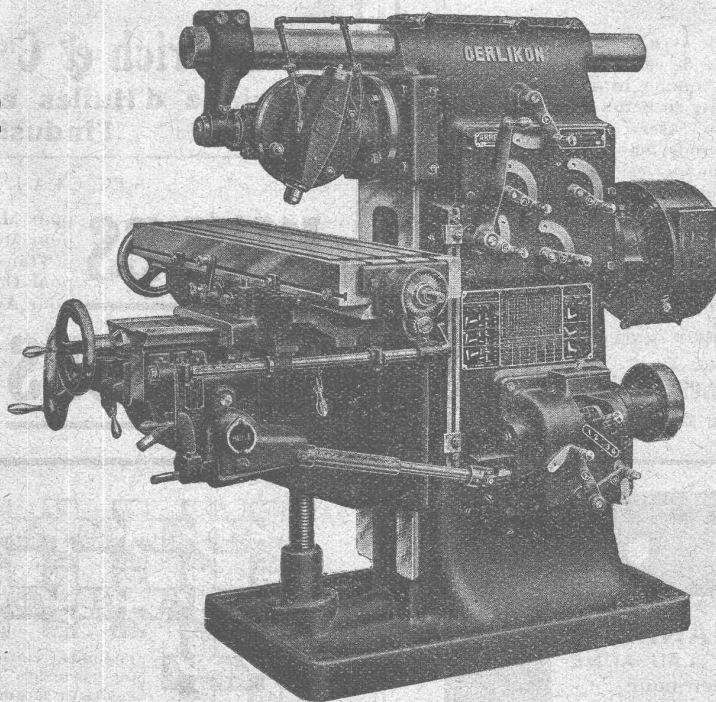
Société Suisse de Machines-Outils Oerlikon

à OERLIKON, près Zurich.

Machines-Outils

en tous genres
pour l'usinage
des métaux.

Exécution soignée.



SPÉCIALITÉS :

Perceuses rapides
et radiales

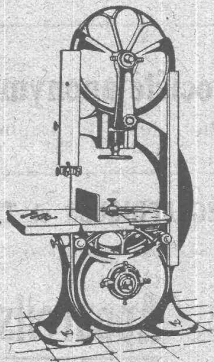
Aléseuses
horizontales

Tours de précision
à grand débit

Machines à fraiser
etc.

Télégrammes: OUTIL OERLIKON

MACHINES
pour toutes Industries du bois



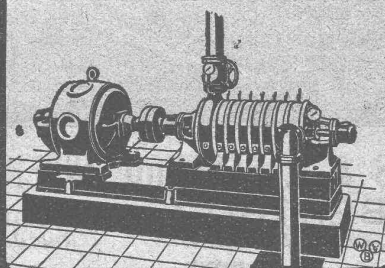
Ateliers de Constructions Mécaniques
A. MULLER & C^{ie} BRUGG (SUISSE)

E. HÄNY & C^{ie}
MEILEN (SUISSE)

GRAND PRIX
Exposition Nationale Suisse à Berne 1914

POMPES
pour tous buts industriels.

Liste 700.



TREUILS • BETONNIERES



Concasseurs, Cribleurs, Laveuses, Sonnettes à bras et à vapeur, Palans, Grues Electriques et à Vapeur, Moteurs — **Vente-Location** —

FRITZ MARTI S.A. BERNE Dépôts et Ateliers à Berne et Wallisellen-Zurich

Isola

Brevet + N° 63132

s'emploie avec grand succès pour le séchage de caves, de parois humides et comme **matière isolante**, pour toits en béton et en bois, planchers, terrasses, balcons, citernes à eau chaude, ammoniac et acides : pour buanderies, mines, caves, etc. Absolument insensible aux acides.

Longue garantie.
Livraison du matériel.
Exécution de travaux d'isolation.
Demandez prospectus et références.

La Maison cherche des représentants.

Schweiz. Isola-Gesellschaft
Auf der Mauer, 11 **ZURICH**

R. Dietrich & Cie S.A., Zurich

Fabrique d'Huiles et Graisses pour l'Industrie
Fondée en 1865 Fondée en 1865

SPÉCIALITÉS :

HUILES pour Machines à vapeur
pour Moteurs et Dynamos
p^r Transformateurs et Interrupteurs
pour Décolletages et à percer
pour Automobiles

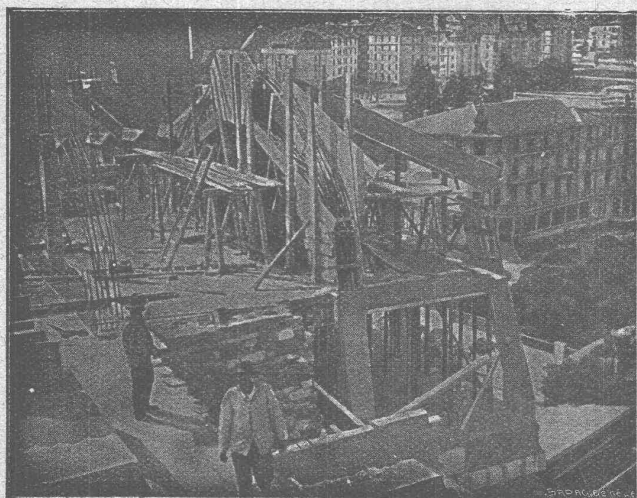
GRAISSES consistantes
de Vaseline
pour Automobiles
p^r Machines à grande vitesse
etc., etc.

L'ECOLE LÉMANIA
LAUSANNE

prépare vite et très bien pour

POLYTECHNICUM

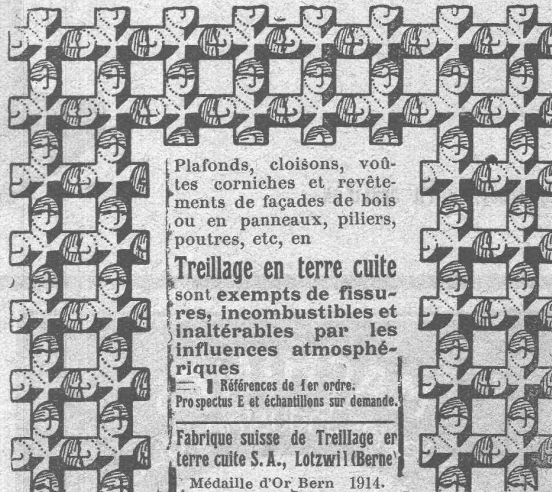
Ecole des Beaux-Arts, Paris
Ecole spéciale d'Architecture, Paris



A. PARIS & L. BERTHOD, INGÉNIEURS
L. BERTHOD, SUCESSEUR

Rue de Bourg, 17 **LAUSANNE** Rue de Bourg, 17

BÉTON ARMÉ F. Brazzola. Entreprises générales



Plafonds, cloisons, voûtes corniches et revêtements de façades de bois ou en panneaux, piliers, poutres, etc, en

Treillage en terre cuite sont exempts de fissures, incombustibles et inaltérables par les influences atmosphériques

■ Références de 1^{er} ordre.
Prospectus et échantillons sur demande.

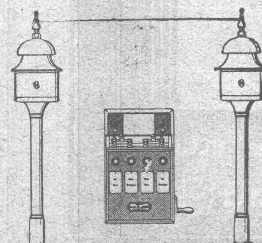
Fabrique suisse de Treillage en terre cuite S.A., Lotzwil (Berne)
Médaille d'Or Bern 1914.

Hasler, Société anonyme, Berne

Successeur de l'Atelier des Télégraphes de G. HASLER
FONDÉ EN 1852

APPAREILS TELEGRAPHIQUES et TÉLÉPHONIQUES

Téléphones spéciaux pour installations à fort courant.



Appareils électriques

de **BLOC** et de **SIGNAUX**

pour
Chemins de fer

DURAMENT

LE PLANCHER INALTÉRABLE
POUR
FABRIQUES, BATIMENTS PUBLICS ET PRIVÉS

Le plus économique, durable et hygiénique

Caloriques et incombustibles

F^{me} Suisse de Bois comprimé **G. WIRTH & C^{ie}** Zurich 2 - Genève, Rue Baulte, 16



MOTEURS ÉLECTRIQUES

Livraison rapide

Vente et location

RÉPARATIONS - ENROULEMENTS

Maison renommée pour service prompt et ponctuel

KAEGI & EGLI, ZURICH

«DOMOLITH»

Planchers en bois artificiel!

**S.A. DOMO
SCHAFFHOUSE**
Dépt. Planolith.
Maison Suisse.

FABRICATION DE PLANCHERS EN BOIS ARTIFICIEL
SANS JOINTS, CHAUDS, ÉLASTIQUES, INCOMBUSTIBLES
On cherche des Représentants.

Rothenbach & C^o S.A.

Rue Monbijou, 91 **Berne**

Téléphone N° 9.41

Construction de Fours

de tous systèmes
pour

Usine à gaz, production de coke
Industries chimiques et métallurgiques
Générateurs

Livraison et montage de Réfrigérants, Extracteurs,
Épurateurs, etc.

Installation de conduites de tout genre pour gaz, eau, vapeur,
oxygène, hydrogène, acides et vacuum.

Réseaux d'eau et de gaz.

Installations pour gaz comprimé.

Chauffage à l'huile et au goudron.

Appareils «DEBRO» pour contrôle des chaudières et mesure
des températures jusqu'à 1800° C.

Offres et visites d'ingénieurs compétents sur demande.

F. Pulfer, Ingénieur, Berne

Rue de la Chapelle, 9. Tél. 27.56

Projets et exécutions pour toutes constructions en
béton armé. - Planchers, escaliers, ponts, réservoirs,
canaux de fuite pour turbines hydrauliques, etc.
Calculs statiques, expertises.

CARREAUX

en faïence
pour revêtements
mosaïques
en grès fin
en marbre-mosaïque

Vente exclusive aux revendeurs

Comptoir

de Matériaux de Construction S. A., Berne

Ed. AERNI-LEUCH, Berne

Tirage de plans par tous les procédés :

HÉLIOGRAPHIE

PROCÉDÉ A SEC

ZINCOGRAPHIE

Reproductions prompt et soignée.

Prix modérés.

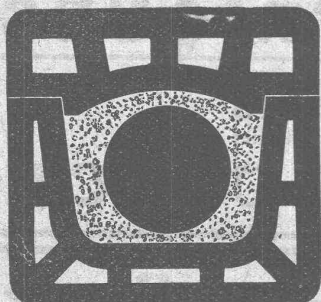
Emile Pfenninger & Cie

Z U R I C H
MAGASIN POLYTECHNIQUE

Papiers à calquer et à esquisse.

Papiers millimétrés.

Demandez s. v. p. prix et échantillons.



CANIVEAUX
pour câbles



A. G. der Ziegelfabriken Thayngen
und Rickelhausen.

Prospectus et échantillons
sur demande.

THAYNGEN
Ct. de Schaffhouse

FABRIQUE
DE
PRODUITS REFRACTAIRES-SALAUSEN
LAUSEN BALE CAMP.

LIVRE
DES MATERIAUX
REFRACTAIRES
A L'USAGE DE TOUTES
LES INDUSTRIES.
EXPLOITATION

DE RICHES GISEMENTS DE
TERRES REFRACTAIRES
BRIQUES NORMALES ET
FAÇONNÉES, CREUSETS,
DALLES, MANCHONS,
CORNUES,
MEILLEURS REFERENCES
EXP. NATIONALE BERNE 1914
MEDAILLE D'OR

TELEPHON
N° 27
LIESTAL

COMPTE DE
CHEQUES
N° 283

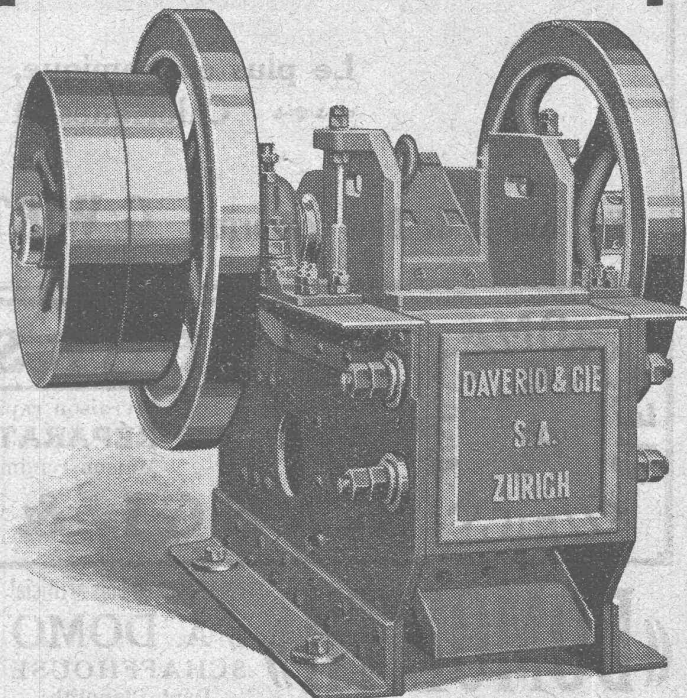
BUREAU TECHNIQUE
ÉTUDES, CONSTRUCTIONS
ET DÉTAILS SUR DEMANDE

REVÊTEMENT POUR CATHODE DIAMÈTRE JUSQU'À 1000
DESQUELS NOUS EN AVONS LIVRÉ PASSE 50

O.F. 1894 A.

DAVERIO & Cie S.A.

CONSTRUCTEURS
ZURICH



DAVERIO & Cie S.A.

N° 333

CONCASSEUR A MACHOIRES (modèle renforcé).

Société anonyme
GENÈVE

Dépôts pour
accumulateurs à gaz

AGA

Aktiengesellschaft
PRATTELN

Zurich, Berne, Soleure
Lausanne

Fabrication d'Acétylène dissous

Appareillage
autogène
de toute 1^{re} qualité
pour souder
et découpage.
Détendeurs
d'acétylène dissous.



Installation
de toute 1^{re} qualité
pour
soudure tendre
et brasure.
Détendeurs
d'oxygène.

Devis et catalogues
à disposition.
Visite d'agent s. demande
Références de 1^{er} ordre

Les appareils AGA
sont les meilleurs
et les plus économiques
à l'usage.

Chalumeaux à souder le plomb

Appareils à souder pour l'horlogerie. Eclairage d'autos,
de motocyclettes et de canots. Appareils de chauffage
pour laboratoires, usines chimiques, pharmaciens,
médecins, dentistes, fabriques d'horlogerie, etc., etc.

Tous nos appareils sont ce
qui se fait de plus parfait.

PRÉCAUTION IMPORTANTE : Avant de faire l'acquisition d'un
appareil quelconque, n'oubliez pas de nous consulter !

Tous nos appareils sont construits dans nos ateliers



Ajouté au crépi  exposés et maintient
extérieur il garan-
tit contre les averse
de pluie dans les
situations et sous
les climats les plus  les locaux intérieurs
absolument secs par
l'étanchéité d'une
durée garantie
des murs extérieurs.

SIKA

Caves, Canaux, Réservoirs, Couloirs, Puits, Galeries, Tunnels, Turbines, Barrages, au moyen des

PRODUITS SIKA

sont maintenus absolument étanches même sous les plus fortes pressions d'eau, ainsi que les terrasses, ponts et parois salpêtriques.

Prospectus et certificats de premier ordre à disposition.

Fabricat. et vente
chez :

Kasp. Winkler & C^{ie}, Altstetten-Zurich
vis-à-vis de la Gare

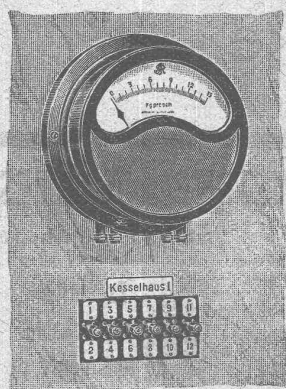
Tél. : Seinau 3963
Télégr. : SIKA

Camille Bauer, Bâle

Représentant général pour la Suisse de la Maison :

Hartmann & Braun S. A.

Francfort s/M.



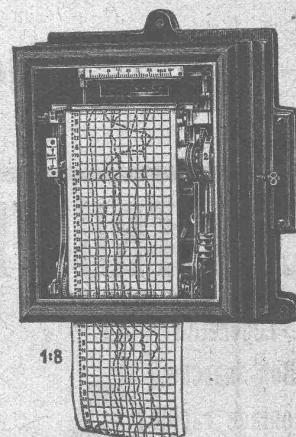
1312

Thermomètres et Pyromètres

électriques à résistance
pour mesures sur place et à distance

Appareils pour la mesure électrique des températures

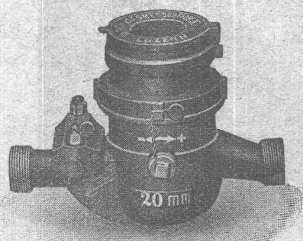
pour les usages industriels
et scientifiques



Dans l'emploi de COMPTEURS D'EAU « PILATUS »

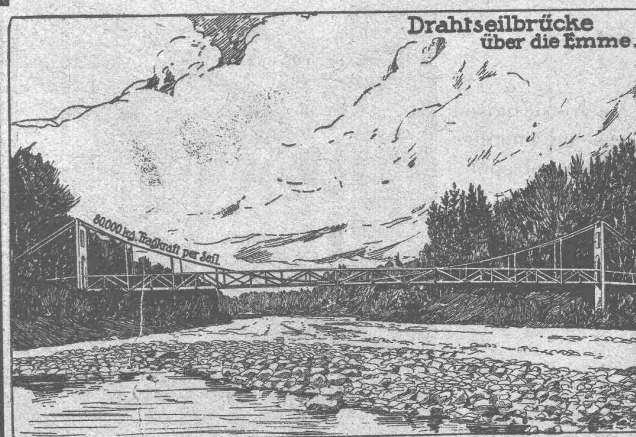
Construits d'après l'Ordonnance Fédérale
du 29 octobre 1918,

vous
économisez
la
consommation
de l'eau ;
en même temps,



vous
épargnez
les hauts
frais
de recherche
de sources.

Veillez demander prix et prospectus détaillés de la
**FABRIQUE DE COMPTEURS A GAZ (ELSTER & C^{ie}),
LUCERNE**



E. FATZER, ROMANSHORN
(SUISSE)

FABRIQUE DE CÂBLES MÉTALLIQUES
POUR TOUS LES USAGES ET DE TOUTES DIMENSIONS

Wotan

à remplissage gazeux

La lumière blanche

Siemens-Schuckertwerke
Bureau Zurich

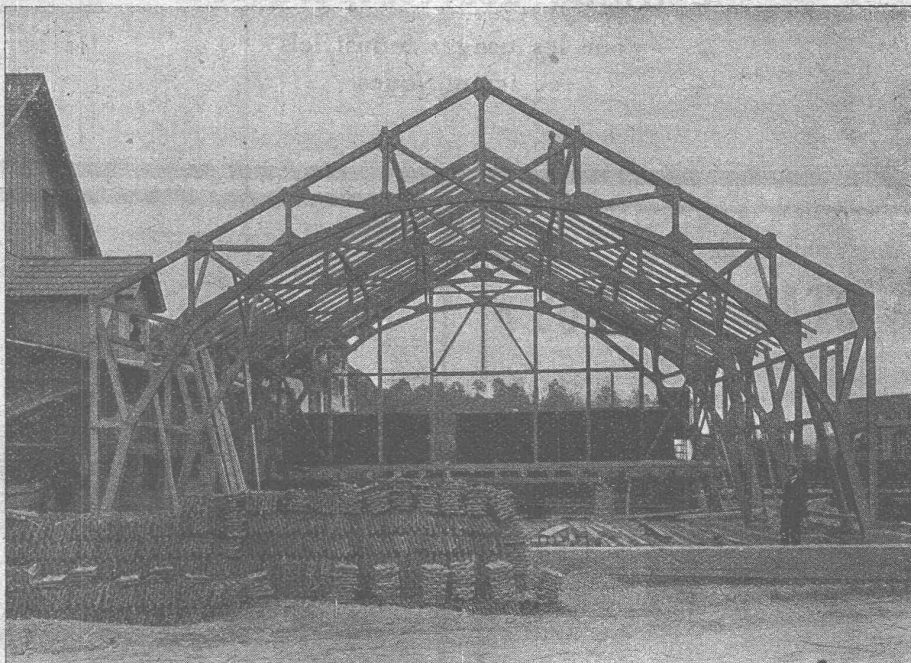
CONSTRUCTIONS MODERNES EN BOIS SYSTÈME A MAILLES

breveté. Statiquement déterminé

Légèreté !
Bon marché !
Montage rapide !

Galerie de liaison
système à mailles
pour entrepôt
à Olten.

Offres et devis
gratuits.



Exécution
irréprochable
de tout genre de
modèles

Plusieurs
milliers de m²
couverts
en Suisse
jusqu'à ce jour

Economie de bois
50 0/0

Références
de premier ordre.

Détenteurs du brevet :

Kienast & Hammerer, Ingénieurs
Zurich

Concessionnaire pour la Suisse romande :

P.-J. BLASER, Ing. civil E.P.Z., Fribourg (Suisse)

Télégr. : « Roemac »

102, rue de Zaehringen

Téléphone 3.15

F. GAUGER & C^o
■ ZURICH ■



Meubles classeurs
 en tôle d'acier.

E. BECK

PERLES, PRÈS BIENNE

Télégrammes : PAPPBECK Téléphone 2008

Fabrique pour

Plaques d'asphalte pour Isolations en tous genres

Tapis d'isolation :: Plaques asphaltées en liège
 Papier pour couverture :: Carton bitumé cannelé :: Carbolineum
 et tous les produits d'asphalte et de goudron.

F. GAUGER & C^o
■ ZURICH ■



GRILLES
 pliantes



**Instruments
 de nivellement**

Théodolites
 Allidates
 Planchettes
 Equerres à prismes

Articles d'arpentage

Mires - Jalons
 Lattes
 Rubans d'acier

J. Keller-Hœrni
 Maison spéciale d'articles
 pour arpenteurs
 Zurich 8



Jellweger SA
 Uster, Suisse
 Fabrique de Téléphones

H. FLOTTMANN & C^{ie}, ZURICH

RENGGERSTR., 86 - TÉLÉPHONE SELNAU 1671 - ADRESSE TÉLÉGRAPHIQUE : FLOTTMANN, ZURICH

Nous fournissons comme nos spécialités :

Installations complètes à air comprimé

stationnaires, mobiles et transportables pour :

Constructions de tunnels, etc., carrières, marbreries, fabriques de produits en ciment, fonderies ateliers mécaniques, etc.

J. BRUN & Cie, Nebikon Département :
 Fabrique de pointes

Toutes dimensions de

! Pointes de Paris !

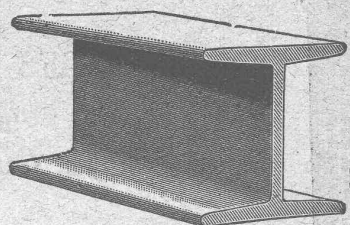
sont vendues
 aux prix les plus
 avantageux



directement
 de notre
 fabrique !

FAITES-NOUS S.V.P. VOTRE DEMANDE !

MAX SCHMIDT & C^{ie}
 LAUSANNE

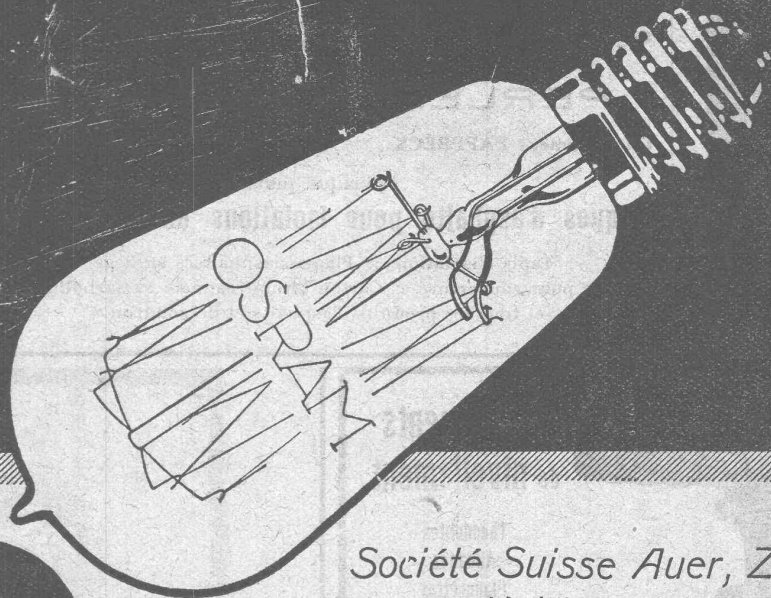


Fers
 I B

profils
 spéciaux

de Differdingen

Larges plats, U, zorès, cornières.



*Société Suisse Auer, Zurich
Fabrique Veltheim-Winterthour*

OSRAM

MEYNADIER & C^{IE}, ZURICH

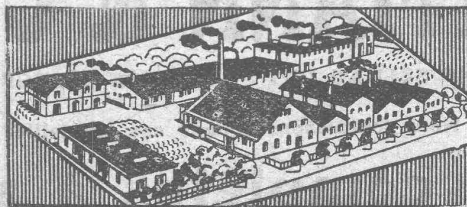
Téléphone : Hottingen N° 68.47

KLAUSSTRASSE, 35

Adresse télégr. : "Meynadier Zurich"

Indépendant de la Fédération des Fabricants suisses de cartons bitumés

Fabrique
à Altstetten-Zurich



Livraison
directe de :

Carton bitumé, Ciment ligneux, Matière collante d'asphalte
Carton-feutre, Roofing, Produits d'asphalte et de goudron

FABRIQUE DE CHAUFFAGE CENTRAL ET POÊLERIE MODERNE

C. SAMBUC, Ingénieur, **Lausanne**, Saint-Roch, 3-5

Maison fondée en 1900

CHAUFFAGES CENTRAUX - VENTILATION

Installations complètes
pour Usines, Cuisines d'Hôtels, Pensions, etc.

Références de 1^{er} ordre

Fabrique mécanique de Colliers fer forgé - Exportation

