

Zeitschrift: Bulletin technique de la Suisse romande
Band: 46 (1920)
Heft: 6

Werbung

Nutzungsbedingungen

Die ETH-Bibliothek ist die Anbieterin der digitalisierten Zeitschriften auf E-Periodica. Sie besitzt keine Urheberrechte an den Zeitschriften und ist nicht verantwortlich für deren Inhalte. Die Rechte liegen in der Regel bei den Herausgebern beziehungsweise den externen Rechteinhabern. Das Veröffentlichen von Bildern in Print- und Online-Publikationen sowie auf Social Media-Kanälen oder Webseiten ist nur mit vorheriger Genehmigung der Rechteinhaber erlaubt. [Mehr erfahren](#)

Conditions d'utilisation

L'ETH Library est le fournisseur des revues numérisées. Elle ne détient aucun droit d'auteur sur les revues et n'est pas responsable de leur contenu. En règle générale, les droits sont détenus par les éditeurs ou les détenteurs de droits externes. La reproduction d'images dans des publications imprimées ou en ligne ainsi que sur des canaux de médias sociaux ou des sites web n'est autorisée qu'avec l'accord préalable des détenteurs des droits. [En savoir plus](#)

Terms of use

The ETH Library is the provider of the digitised journals. It does not own any copyrights to the journals and is not responsible for their content. The rights usually lie with the publishers or the external rights holders. Publishing images in print and online publications, as well as on social media channels or websites, is only permitted with the prior consent of the rights holders. [Find out more](#)

Download PDF: 26.01.2026

ETH-Bibliothek Zürich, E-Periodica, <https://www.e-periodica.ch>

BULLETIN TECHNIQUE DE LA SUISSE ROMANDE

Organe en langue française de la
SOCIÉTÉ SUISSE DES INGÉNIEURS ET DES ARCHITECTES

ABONNEMENTS :

Suisse : 1 an, 12 francs
Etranger : 14 francs

Pour sociétaires :

Suisse : 1 an, 10 francs
Etranger : 12 francs

Prix du numéro :
75 centimes.

Pour les abonnements
s'adresser à la librairie
F. Rouge & C°, à Lausanne.

ainsi que de
l'Association des Anciens Elèves
de l'Ecole d'Ingénieurs de l'Université de Lausanne
et des Groupes Romands de la G. e. P.

COMITÉ DE RÉDACTION

Président : D^r P. PICCARD, ingénieur, à Genève.
Secrétaires : H. BAUDIN, architecte, et D^r EDM. EMMANUEL, ingénieur, à Genève.

MEMBRES :

Fribourg : MM. F. BROILLET, architecte; J. LEHMANN, ingénieur cantonal; R. DE SCHALLER, architecte. — *Vaud* : MM. EPITAUX, architecte; W. GRENIER, ingénieur, professeur honoraire de l'Université de Lausanne; E. JOST, architecte; CH. THÉVENAZ, architecte. — *Genève* : MM. E. IMER-SCHNEIDER, ingénieur-conseil; RENÉ NEESER, ingénieur; CH. WEIBEL, architecte. — *Neuchâtel* : MM. ED. ELSKES, ingénieur, A. MÉAN, ingénieur cantonal, F. PRINCE, architecte.

Rédacteur : D^r H. DEMIERRE, ingénieur.

ANNONCES :

40 centimes la ligne
Rabais pour annonces répétées

Tarif spécial pour
fractions de pages

S'adresser exclusivement
à l'Indicateur Vaudois
(Société Suisse d'Édition)
Jumelles, 4, Lausanne.

CONSEIL D'ADMINISTRATION DU BULLETIN TECHNIQUE :

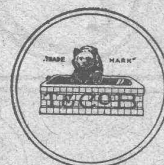
E. IMER-SCHNEIDER, ingénieur-conseil, *président*; J. CHAPPUIS, ingénieur. — A. DOMMER, ingénieur, — H. MEYER, architecte. — F. ROUGE, libraire.

ADMINISTRATION : LIBRAIRIE F. ROUGE & C°, 6, RUE HALDIMAND, LAUSANNE



Troesch & C°, Berne

Fabrique d'Appareils Sanitaires



SOCIÉTÉ DE TRAVAUX EN CIMENT ARMÉ

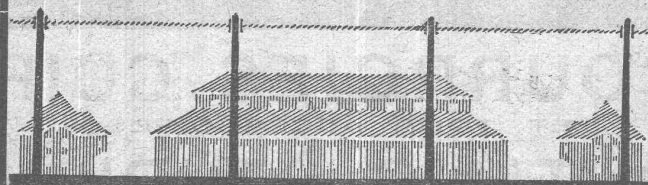
PROPRIÉTAIRES
ARCHITECTES

INGÉNIEURS

faites vos constructions
sans changer vos plans
en appliquant les

PROCÉDÉS
« MIXEDSTONE »

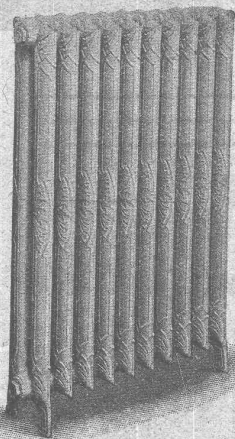
Av. Tissot, 2 bis **LAUSANNE** Téléphone 2771



MIXEDSTONE

AVANTAGES :

1. Suppression des coffrages.
2. Réduction de la main-d'œuvre.
3. Rapidité d'exécution.
4. Planchers insonores.
5. Isolation parfaite.



FABRIQUE LAUSANNOISE d'APPAREILS de CHAUFFAGE
G. Weber, constructeur, Lausanne

Maison fondée en 1889

CHAUFFAGES CENTRAUX - Ventilation

Chauffages par pulsion d'air chaud.

Spécialité soignée d'installation de

Cuisines complètes pour Hôtels, Pensions, etc.

Broches

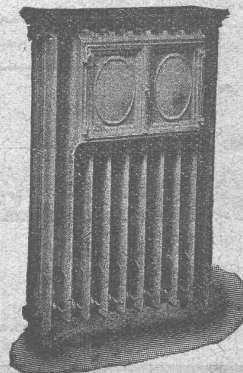
MARMITES A VAPEUR

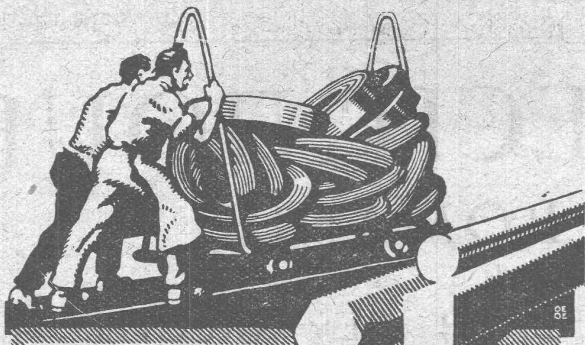
Grillades

BUANDERIES COMPLÈTES, SIMPLES ET A VAPEUR

Références de tout premier ordre.

Exposition Nationale Suisse, Berne 1914, Groupe 20, MÉDAILLE D'OR





TRÉFILERIES RÉUNIES S.A. BIENNE

FERS & ACIERS
ÉTIRES DE PRÉCISION, POLIS, RONDS, CARRÉS, HEXAGONES & AUTRES PROFILS
QUALITÉS SPÉCIALES POUR VIS & DÉCOLLETAGES
ARBRES DE TRANSMISSIONS
EN ACIER SPÉCIAL, COMPRIMÉS OU TOURNÉS
FERS & ACIERS LAMINÉS À FROID
JUSQU'À 300 mm DE LARGEUR
FEUILLARDS POUR EMBALLAGES

GRAND PRIX EXPOSITION NATIONALE SUISSE BERNE 1914



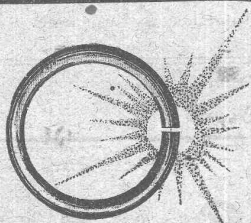
UNION SOCIÉTÉ ANONYME À BIENNE

Première Fabrique Suisse de Chaînes soudées
par procédé électrique breveté.

USINE À MÂCHE.

Chaînes en tous genres pour l'Industrie.
Chaînes calibrées et éprouvées à double résistance pour
grues, monte-charges, palans et toutes sortes d'appareils
de levage. Chaînes pour élévateurs et transporteurs.
Chaînes à lier pour chemins de fer. Chaînes de charge
pour fonderies etc. Chaînes antidérapantes pour automobiles.

LES COMMANDES SONT REÇUES PAR
TRÉFILERIES RÉUNIES S.A. BIENNE
S.A. DES FORGES ET USINES DE MOOS, LUCERNE
H. HESS & C^e, PILGERSTEG - RUTTI - ZÜRICH



La SOUDURE ÉLECTRIQUE

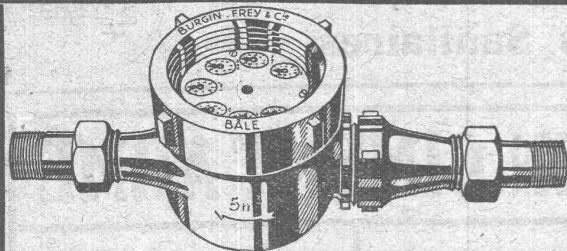
surpasse la soudure autogène et ordinaire, le rivetage et l'emboutissage. Production énorme à peu de frais.

Adressez-vous à la première fabrique vraiment suisse spécialisée dans la fabrication de machines
à souder électriquement et possédant un atelier de soudure pour tout article sur commande

Visite de notre ingénieur sur demande.

H.-A. SCHLATTER & C^o, ZÜRICH 8

Délai de livraison rapide
: Hautes garanties :

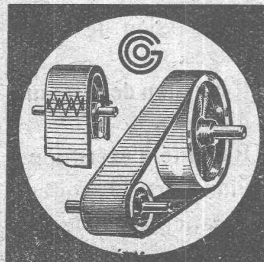


ACQUAMÉTRO

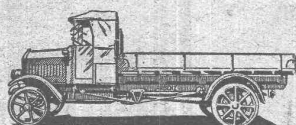
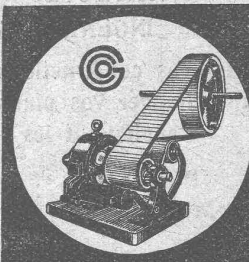
Compteurs d'eau. — Compteurs combinés. —
Compteurs Woltmann. — Station d'essais et
d'étalonnage. — Réparations de tous systèmes.

Demandez prospectus.

BURGIN, FREY & C^{ie}, Fabrique suisse de compteurs d'eau, BALE



COURROIES CUIR ET TOUS ACCESSOIRES GUT & C^{ie} - ZÜRICH



Camions automobiles

de 2-5 tonnes charge utile

Fabrique d'Automobiles **ARBENZ S.A.**, Albisrieden-Zürich

Entrepreneur
pour sondages de
toute espèce

T. WERDER, ZURICH

TÉLÉPHONE SELNAU 61.93

Captation
d'eau de fond et
d'eau de source

Filtres et fontaines artésiennes pour particuliers et communes

Creusage de puits et de galeries

Références de la Suisse et de l'Etranger.

S.A. des ATELIERS de SÉCHERON

(Brevets Thury)

G E N È V E

Ci-devant C^o DE L'INDUSTRIE ÉLECTRIQUE ET MÉCANIQUE

MACHINES ÉLECTRIQUES EN TOUS GENRES

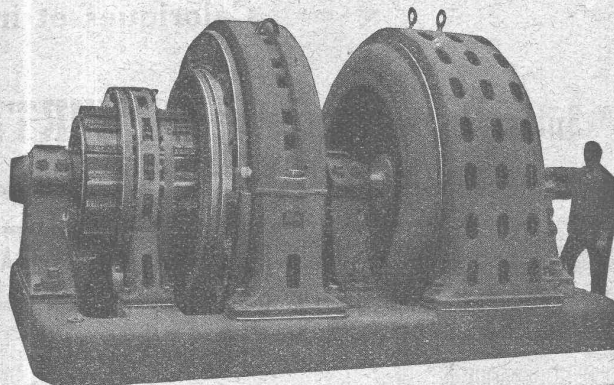
ET DE TOUTES PUISSANCES

COURANTS ALTERNATIFS ET CONTINU

ÉLECTROCHIMIE — TRACTION — RÉGULATEURS

TRANSPORTS DE FORCE ET DISTRIBUTION D'ÉNERGIE

SPÉCIALITÉS DE SURVOLTEURS-DÉVOLTEURS



Société des USINES de LOUIS de ROLL

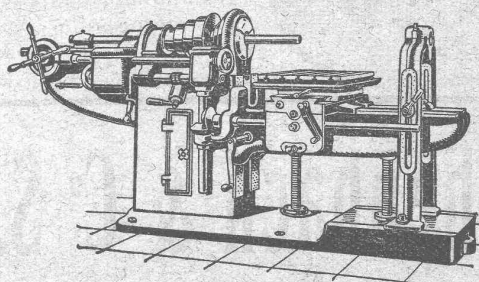
Succursale: FONDERIE DE BERNE, à Berne.

Lettres et Télégrammes: Fonderie de Berne, à Berne.

Téléphone: 10.66



Machine horizontale à aléser et à fraiser



Ateliers de construction Hinwil S.A.

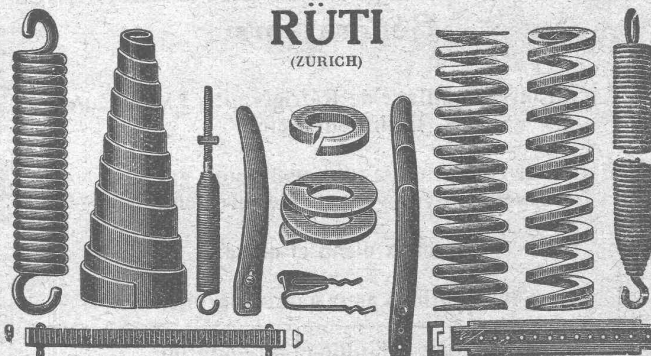
15, Stampfenbachstrasse

ZURICH

Téléph. Hottingen 6433

BAUMANN FRÈRES

Ateliers pour la construction de
Ressorts en tous genres



RÜTI
(ZURICH)

Appareils de levage: Ponts roulants, grues pivotantes, grues de chargement, etc., pour commande à bras et commande électrique.

Machines pour tourbières: Malaxeurs et transporteurs.

Matériel de chemins de fer: Ponts tournants et chariots transbordeurs, branchements et croisements pour voies normales et voies étroites, Barrières.

Chemins de fer de montagne: Funiculaires complets, avec freins spéciaux (systèmes brevetés), depuis 1898 90 exécutions.

Superstructures à crémaillère: Systèmes: Riggenbach, Abt, Strub, Peter, etc.

Barrages: Installations métalliques et mécaniques pour barrages et canaux, grilles, machines pour nettoyer les grilles, treuils, etc.

Renseignements sur des installations faites, références
Projets et Devis sont à disposition.

Isolations

de tout genre contre la perte de la chaleur

Karl Werner, Oerlikon

RESSORTS EN FIL D'ACIER DE 0,2-50 mm. D'ÉPAISSEUR
en fil de laiton, nickel et bronze
pour toutes machines et appareils

RESSORTS EN TOLE D'ACIER TREMPÉ BLEUI
RONDELLES A RESSORT

Articles techniques pour l'industrie textile

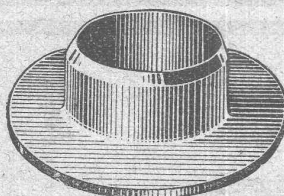
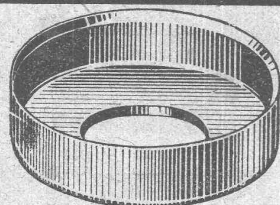
Calculs pour la capacité de charge à disposition
de nos clients

DURAMENT

LE PLANCHER INALTÉRABLE
POUR
FABRIQUES, BATIMENTS PUBLICS ET PRIVÉS

Le plus économique, durable et hygiénique
Caloriques et incombustibles

F^{que} Suisse de Bois comprimé **G. WIRTH & C^{ie}** Zurich 2 - Genève, Rue Baulte, 16



INDUSTRIE SUISSE DE BOURRAGES ET CUIRS TECHNIQUES

E. PLUSS & C^{ie}, ZURICH

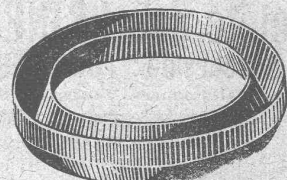
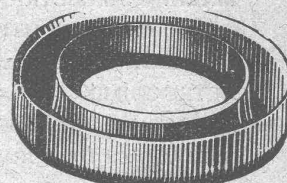
Cuir emboutis

(de notre propre fabrication)

en toutes dimensions et façons pour Presses hydrauliques, Pompes, Turbines, etc., etc. Pignons en cuir dur. Bourrages autolubrifiants et secs pour tout emploi. Joints anglais à haute pression, Amiantes, Caoutchouc, Fibres, Graphite, Graisses, etc., etc.

Adresse télégr.: « Plusswyss »

Téléphone: Selnau 61.40



Rothenbach & C^o S.A.
Berne
Rue Monbijou, 91 Téléphone N° 9.41

Construction de Fours
de tous systèmes
pour

Usine à gaz, production de coke
Industries chimiques et métallurgiques
Générateurs

Livraison et montage de Réfrigérants, Extracteurs,
Épurateurs, etc.

Installation de conduites de tout genre pour gaz, eau, vapeur,
oxygène, hydrogène, acides et vacuum.

Réseaux d'eau et de gaz.

Installations pour gaz comprimé.

Chauffage à l'huile et au goudron.

Appareils «DEBRO» pour contrôle des chaudières et mesure
des températures jusqu'à 1800° C.

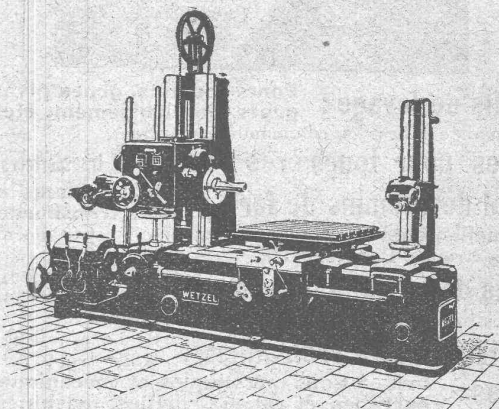
Offres et visites d'ingénieurs compétents sur demande.

**Machines à percer,
aléser et fraiser
horizontales**

Prix avantageux.

Délais rapides.

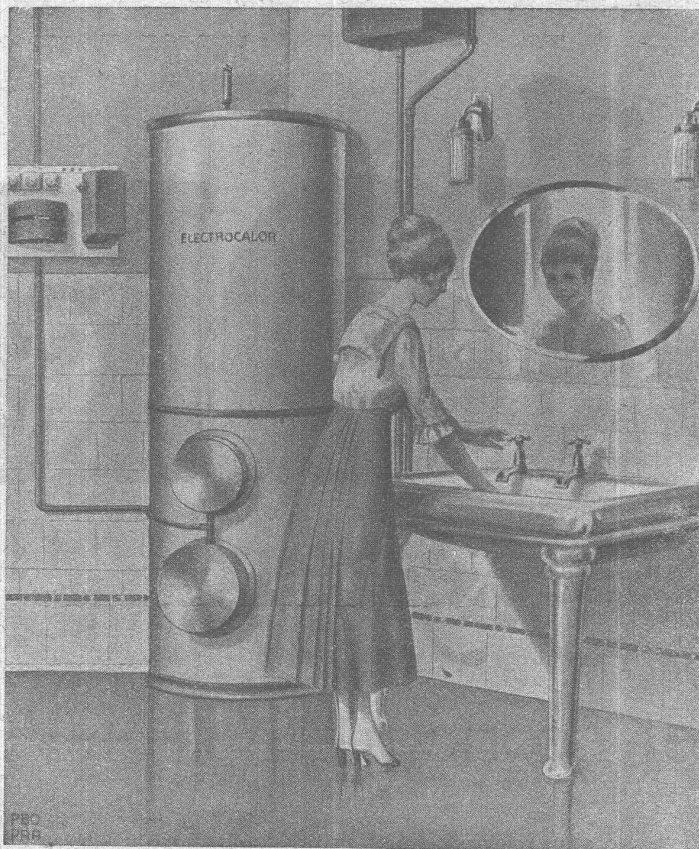
MACHINES DE PRÉCISION



H. GRAF-BUCHLER, Zurich.

Maison fondée
en 1897.

Splügenstrasse, 12
près de la gare Enge.



Electrification de chauffages centraux

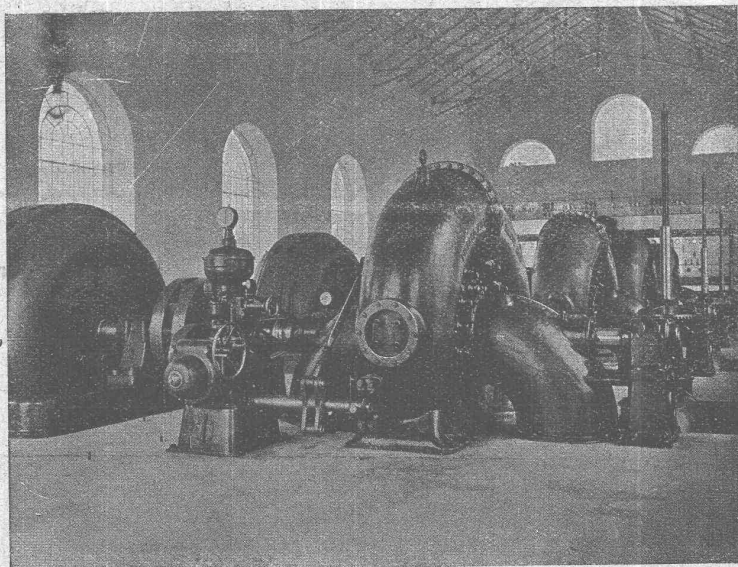
Distributeurs d'eau chaude
pour
privés,
hôtels
et cliniques.

Devis et prospectus sur demande.

Société Anonyme
KUMMLER & MATTER
A A R A U
Fabrique d'appareils de chauffage électrique.

STÉ A ME DES ATELIERS **PICCARD, PICTET & C^{ie}** — GENEVE —

USINE DE SAINT-JULIEN-MONTRICHER (Savoie).



4 turbines Francis doubles de 3600 HP. Chute = 48 mètres.

TURBINES HYDRAULIQUES

POUR TOUTES CHUTES
&
TOUTES PUISSANCES

RÉGULATEURS
DE PRÉCISION
À PRESSION D'HUILE

SYSTÈMES BREVETÉS

Wotan

à remplissage gazeux

Eclat et Economie

Siemens-Schuckertwerke
Bureau Zurich

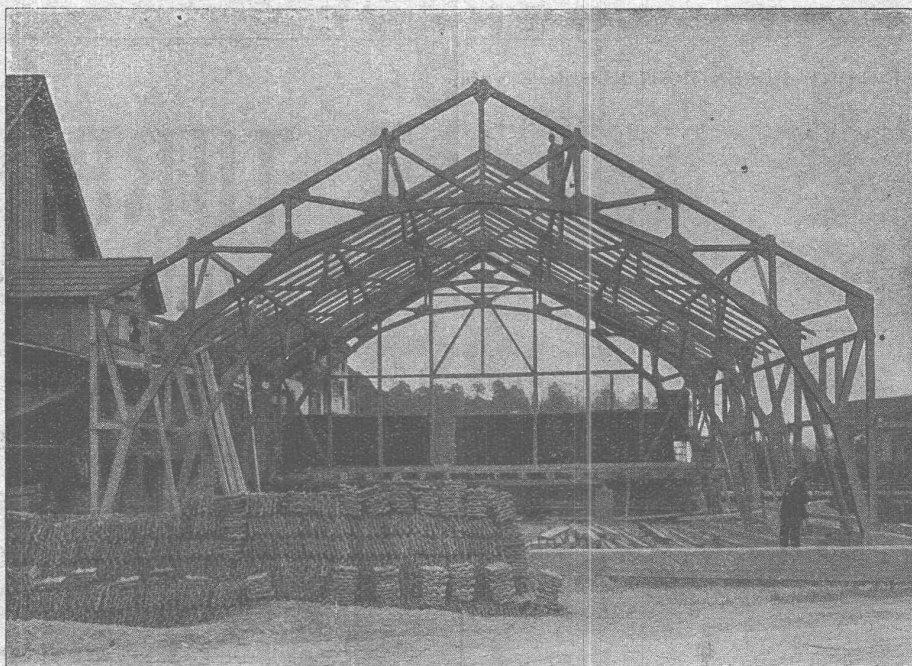
CONSTRUCTIONS MODERNES EN BOIS SYSTÈME A MAILLES

breveté. Statiquement déterminé

Légèreté !
Bon marché !
Montage rapide !

Galerie de liaison
système à mailles
pour entrepôt
à Olten.

Offres et devis
gratuits.



Exécution
irréprochable
de tout genre de
modèles

Plusieurs
milliers de m²
couverts
en Suisse
jusqu'à ce jour

Economie de bois
50 0/0

Références
de premier ordre.

Détenteurs du brevet :

Kienast & Hammerer, Ingénieurs
Zurich

Concessionnaire pour la Suisse romande :

P.-J. BLASER, Ing. civil E.P.Z., Fribourg (Suisse)

Télégr. : « Roemac »

102, rue de Zaehringen

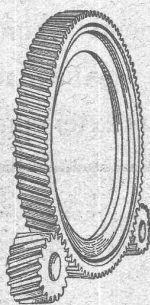
Téléphone 3.15

SOCIÉTÉ ANONYME DES ENGRENAGES MAAG

ADRESSE TÉLÉGR. : MAAGRÄDER

ZURICH

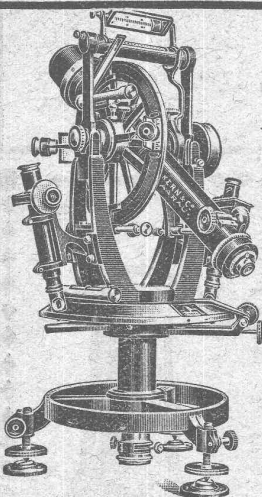
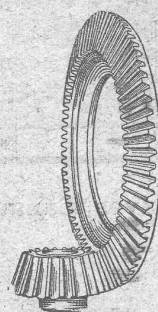
TÉLÉPHONE : SELNAU N° 633



Engrenages en acier trempés et rectifiés.

Réducteurs de vitesse.

Pompes Engrenages Maag.



Kern
AARAU

Téodolites

Instruments de nivellement

Boîtes de
Compas de précision

CATALOGUES GRATIS

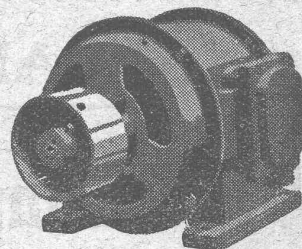
Kern & C^{ie} Société Anonyme Aarau

G. Meidinger & C^{ie} - Bâle

Fabrique spéciale de Ventilateurs et Moteurs électriques

Dynamos
et Moteurs
électriques.

jusqu'à 300 HP.



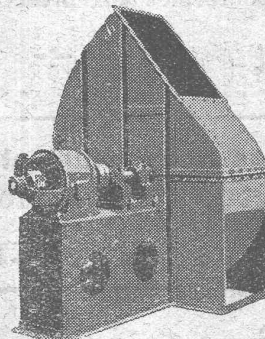
Ventilateurs à haute pression

pour cubilots, feux de forge, fonderies.

Ventilateurs
centrifuges

pour tous les besoins
de l'industrie.

Ventilation - Séchage
Dépoussiérage.
Installations frigorifiques
Transport de copeaux



Représentant : L. E. GOLAY. ing.
Rue Versonnex, 13 — GENEVE — Téléphone 70 15

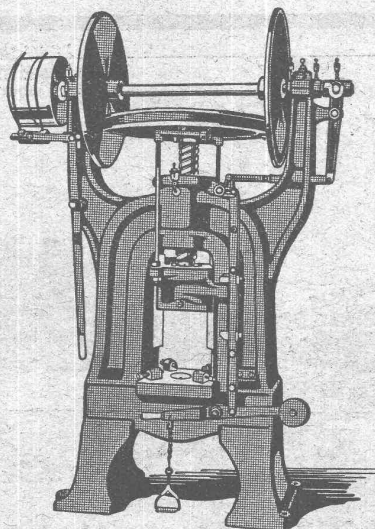
L. SCHULER

Fondée
en 1839

Göppingen (Wurtemberg)

Plus de
1400 ouvriers.

La plus ancienne usine allemande ayant comme spécialité
la construction de :
Presses à excentrique. Balanciers à friction. Machines à
découper les encoches. Cisailles. Machines spéciales et
Outils pour travailler la tôle et les métaux.



Représentant pour la Suisse romande :

RUBIN & WELTI, Ingénieurs, LAUSANNE

7, Boulevard de Grancy

Téléph. 44-74

Jean Litzler & Fils, Bâle

ci-devant Litzler & Keller - Klybeckstr., 124 - Téléph. 775

Constructeurs de cheminées et de
maçonnerie de chaudières et fours

Projets et exécution de

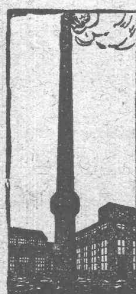
CHEMINÉES D'USINES

Murage des chaudières de tout système
Construction de fours p^r buts techniques
Réparations

Stock de matériaux réfractaires

PREMIÈRES RÉFÉRENCES
sur plus de 900 travaux exécutés.

Meilleure exécution de tous les travaux par
des maçons spécialistes et experts.



Cheminées
en béton armé
d'après brevet
79138 + 79138
Système de construction
avantageux.



Ajouté au crépi **SIKA** exposés et maintient
extérieur il garan- les locaux intérieurs
tit contre les averses absolument secs par
de pluie dans les l'étanchéité d'une
situations et sous durée garantie
les climats les plus des murs extérieurs.

Caves, Canaux, Réservoirs, Couloirs, Puits, Galeries, Tunnels, Turbines, Barrages, au moyen des

PRODUITS SIKA

sont maintenus **absolument étanches** même sous les plus fortes pressions d'eau, ainsi que les terrasses, ponts et parois salpêtriques.

Prospectus et certificats de premier ordre à disposition.

Fabricat. et vente
chez :

Kasp. Winkler & Cie, Altstetten-Zurich
vis-à-vis de la Gare

Tél.: Selnau 3963
Télégr.: SIKA



CAMILLE BAUER, BALE

Lampes portatives "Réforme" en matière isolante

avec ou sans verre.

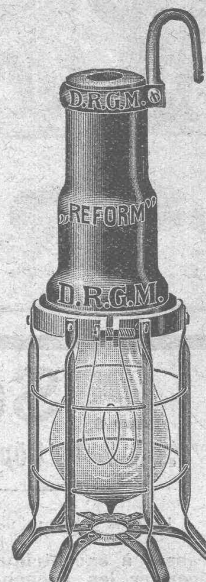
Conformes aux prescriptions suisses et allemandes.

Dépôts à Bâle



Prix-courant gratis sur demande

Isolateurs pour haute et basse tension de la fabrique
de porcelaine Ph. Rosenthal & Cie, S. A., Selb en Bavière

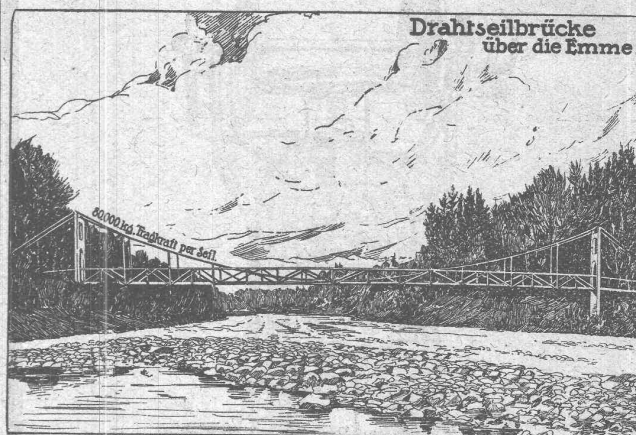


TÂBLES A DESSINER

construites avec raffinement,
d'un matériel très choisi.

Siegrist & Stokar

Schaffhouse
En vente chez les papeteries et
fournisseurs d'articles de dessin

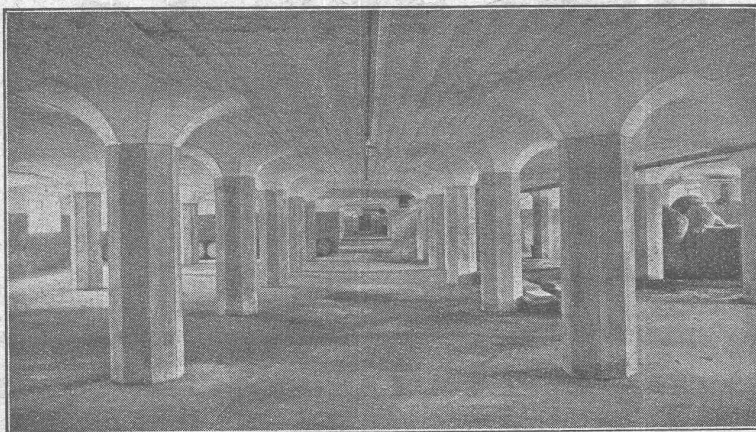


E. FATZER, ROMANSHORN
(SUISSE)

FABRIQUE DE CÂBLES MÉTALLIQUES
POUR TOUS LES USAGES ET DE TOUTES DIMENSIONS

MAILLART & C^{IE}, GENÈVE

18, RUE DU MARCHÉ, 18



Plancher sans nervures, système Maillart. — Sous-sol d'entrepôt.

INGÉNIEURS CIVILS

CONSTRUCTIONS
INDUSTRIELLES
EN BÉTON ARMÉ

EXPERTISES

Appareils téléphoniques

pour réseaux publics et privés



Sonneries électriques
Contacts, Piles
Tableaux indicateurs
Transformateurs de Sonneries
Sirènes et Cornets électriques
Postes muraux et portatifs
Appareillage électrique

SOC. AN. DES ATELIERS DE TÉLÉPHONE

« **PROTOS** »
ALBISRIEDEN-ZURICH

ATELIERS de CONSTRUCTIONS MÉCANIQUES

de VEVEY (Suisse)

**TURBINES et
RÉGULATEURS**

Monte-charges de tous systèmes

Compresseurs.

Presses hydrauliques.

ENGINS DE LEVAGE

Grues, ponts
et plaques tournantes.

Chariots transbordeurs.

**BRANCHEMENTS et
CROISEMENTS**

**Fonderie de FER
et de BRONZE**

PONTS et

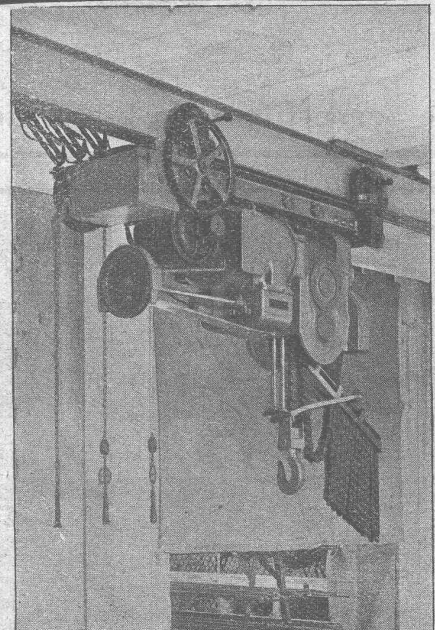
Charpentes métalliques.

RÉSERVOIRS
et CHAUDIÈRES

**GAZOMÈTRES
TUYAUX**

BARRAGES et ÉCLUSES

DEVIS de toutes MACHINES
sur demande.



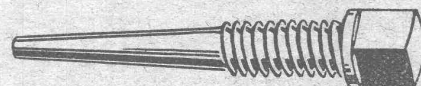
Palan avec moteur Déri et chariot monorail électrique, breveté.

Fabrique de Vis de Nyon S.A.

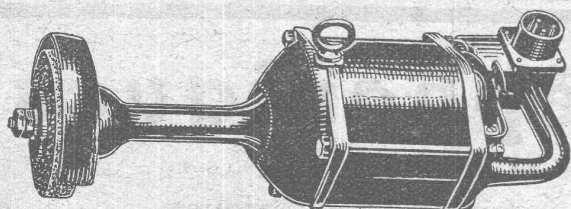
Ci-devant J. Isaac & Fils

Nyon
(Suisse)

Fondée en 1860



C. & E. FEIN, Zurich, Renweg, 35

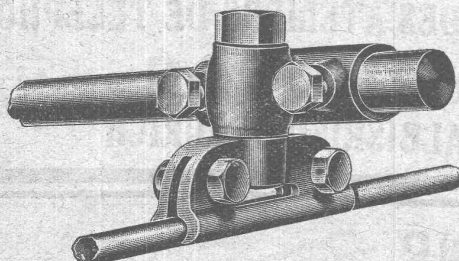


Machines à meuler
à main

à commande électrique

Appliquées avantageusement dans les fonderies de fer, ateliers mécaniques et de constructions en fer, chaudronneries, etc.

Fonderie et Robinetterie de Lyss

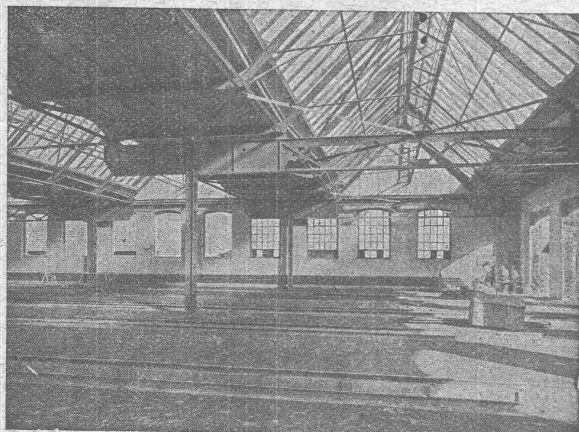


Serre-fils pour lignes aériennes

Appuyer l'industrie nationale de la scie à métaux, c'est travailler à ses propres intérêts.

La Fabrique de Scies à Métaux Victor Probst à Herzogenbuchsee (Berne) fournit toute sorte de lames de scies à métaux, de 6" à 24", pour archet et machine, genres « Stubs » affûtables, pour rails et cables, circulaires, etc. et sur modèle ou dessin n'importe quelle spécialité dans un bref délai.

Revendeurs sont dûment protégés.
Toutes les scies sont garanties.



Ateliers de Constructions métalliques S. A.

Löhle & Kern Zurich

Maison suisse

Fondée en 1902

Projets et exécution de toutes

Constructions en fer

Charpentes, Colonnes, Sommiers, Pans de fer, Toits en shed brevetés, Lanterneaux, Halles, Coupoles, Mâts, Grues, Caissons, Silos, Ponts, etc.

F. GAUGER & C^o
■ ZÜRICH ■



CABINES de W. C.
TRANSPORTABLES



E. BECK



PERLES, PRÈS BIENNE

Télégrammes : PAPPBECK

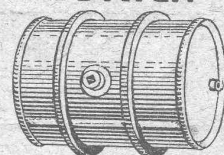
Téléphone 2008

Fabrique pour

Plaques d'asphalte pour isolations en tous genres

Tapis d'isolation :: Plaques asphaltées en liège
Papier pour couverture :: Carton bitumé cannelé :: Carbolineum
et tous les produits d'asphalte et de goudron.

F. GAUGER & C^o
■ ZÜRICH ■



*Fûts de transport
en tôle de fer*

GRANITS DU TESSIN

Société Anonyme H. Schulthess

Siège à PERSONICO, capital fr. 300,000

Direction à Lavorgo (Tessin)

Téléph. 9

ESCALIERS, BALCONS

SOUBASSEMENTS, TRAVAUX de FAÇADE

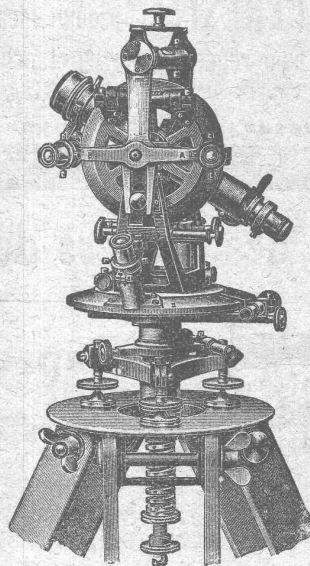
SPÉCIALITÉ :

Granit fin blanc de Verzasca pour travaux soignés,
gneiss blanc pour revêtements d'escaliers en fer
ou en béton armé.

RÉFÉRENCES DE PREMIER ORDRE

Représentants :

à Genève M. A. Guelpa, Rue du Stand, 53
à La Chaux-de-Fonds, M. R. Chapallaz, architecte



Théodolites

Instruments
de nivellement

Alidades
Planchettes
Equerres à prismes

Articles d'arpentage

Mires - Jalons
Lattes
Rubans d'acier

J. KELLER-HÖRNI

Maison spéciale
d'articles pour arpenteurs

ZÜRICH 8

H. FLOTTMANN & C^{ie}, ZÜRICH

RENGGERSTR., 86 - TÉLÉPHONE SELNAU 1671 - ADRESSE TÉLÉGRAPHIQUE : FLOTTMANN, ZÜRICH

Nous fournissons comme nos spécialités :

Installations complètes à air comprimé

stationnaires, mobiles et transportables pour :

Constructions de tunnels, etc., carrières, marbreries, fabriques de produits en
ciment, fonderies ateliers mécaniques, etc.

Ed. AERNI-LEUCH BERNE

se recommande pour livraison de

Papiers héliographiques, négatif, positif et sépia

Papiers à détail, Papiers calque

Toile à calquer

G. H. 1004 B.

Papier quadrillé, au millimètre et au centimètre.

EXPÉDITIONS PROMPTES — PRIX MODÉRÉS

Société Suisse pour la Conservation des Bois S.A. Zofingue

Usine d'Injection et Scierie

Spécialité :

Traverses de chemins de fer, Traverses de ponts et Traverses d'embranchement, suivant les normes des CFF, chêne, hêtre, pin et mélèze. Bois de construction imprégnés. Pavés de bois. Imprégnations à l'huile de créosote.

Téléphone 46

Adresse télégraph. : Teeroel-Zofingen

PARQUETERIE D'AIGLE

FONDÉE EN 1855

Milan 1906 DIPLOME D'HONNEUR avec MÉDAILLE d'OR
GRAND PRIX
Exposition Internationale Lyon 1914
MÉDAILLE D'OR
Exposition Nationale Berne 1914.



Représentée à Lausanne par M. J. MERLE, Maupas, 13.
à Montreux par M. Alb. CHENEVAL, rue du Théâtre.
à Genève par M. Claude MERLE, rue des Sources, 9.



GÉTAZ, ROMANG, ÉCOFFEY (S. A.)

Lausanne, Vevey, Genève
Montreux, Châtel St-Denis

Matériaux de constructions

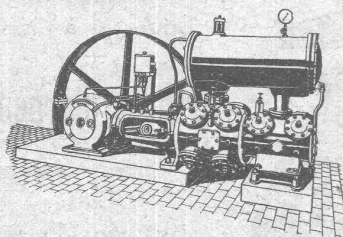
CÉRÉSITE, produit idéal
pour rendre le mortier étanche

Fabrique de **Carreaux en ciment** pour dallages
Tuyaux en ciment

Carreaux céramiques pour dallages et revêtements
Articles sanitaires pour toilettes, bains, W.C., etc.
Exposition permanente à Lausanne, Vevey et Genève

Produits réfractaires et isolants :: Bois de construction

Société anon. des Ateliers de Construction Burckhardt, Bâle



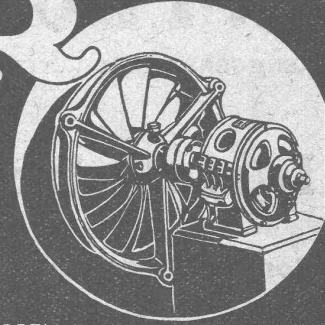
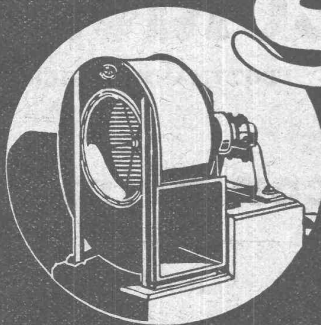
Compresseurs — Pompes à vide
Machines et Appareils pour l'Industrie chimique

Machines-outils pour travailler les métaux en feuilles, syst. „Jaecklin“

VENTILATEURS

SULZER

pour
vapeurs et gaz chauds



SULZER FRÈRES, SOCIÉTÉ ANONYME, WINTERTHUR (SUISSE)



Société Genevoise

d'Instruments de Physique. Genève

Installations frigorifiques.

Machines à mesurer et à diviser.

Calibres normaux et à tolérances.

Compteurs d'électricité.