

**Zeitschrift:** Bulletin technique de la Suisse romande  
**Band:** 46 (1920)  
**Heft:** 5

## **Werbung**

### **Nutzungsbedingungen**

Die ETH-Bibliothek ist die Anbieterin der digitalisierten Zeitschriften auf E-Periodica. Sie besitzt keine Urheberrechte an den Zeitschriften und ist nicht verantwortlich für deren Inhalte. Die Rechte liegen in der Regel bei den Herausgebern beziehungsweise den externen Rechteinhabern. Das Veröffentlichen von Bildern in Print- und Online-Publikationen sowie auf Social Media-Kanälen oder Webseiten ist nur mit vorheriger Genehmigung der Rechteinhaber erlaubt. [Mehr erfahren](#)

### **Conditions d'utilisation**

L'ETH Library est le fournisseur des revues numérisées. Elle ne détient aucun droit d'auteur sur les revues et n'est pas responsable de leur contenu. En règle générale, les droits sont détenus par les éditeurs ou les détenteurs de droits externes. La reproduction d'images dans des publications imprimées ou en ligne ainsi que sur des canaux de médias sociaux ou des sites web n'est autorisée qu'avec l'accord préalable des détenteurs des droits. [En savoir plus](#)

### **Terms of use**

The ETH Library is the provider of the digitised journals. It does not own any copyrights to the journals and is not responsible for their content. The rights usually lie with the publishers or the external rights holders. Publishing images in print and online publications, as well as on social media channels or websites, is only permitted with the prior consent of the rights holders. [Find out more](#)

**Download PDF:** 27.01.2026

**ETH-Bibliothek Zürich, E-Periodica, <https://www.e-periodica.ch>**

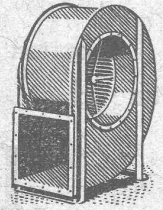
# Ventilateurs **SULZER**

pour tous emplois, de construction normale ou spéciale

Pressions de **2 à 2000** mm de colonne d'eau

Demandez la brochure No. B. T. 3510

**SULZER FRÈRES, Société Anonyme, Winterthur**



**Soudure  
autogène**

« **MARQUE CARBA** »

**Appareils et  
Robinetterie**

Installations complètes - Chalumeaux  
à souder - Chalumeaux à découper  
Fers à souder - Brûleurs Bunsen  
Brûleurs pour usages techniques à gaz  
d'éclairage et à acétylène, avec air ou  
acide carbonique comprimés - Matériaux  
d'apport de soudure.



Mano-Détendeurs - Valves à cylindres  
Générateurs à acétylène - Masse épu-  
ratrice - Appareils à dégrasser les  
moteurs - Appareils à remplir les pneus  
d'air comprimé - Appareils d'inhalation  
à l'oxygène.

Appareils d'éclairage « Carba », à acétylène dissous  
pour automobiles, canots-automobiles, motocyclettes, etc

REPRÉSENTANTS pour la

Suisse romande : M. A. BAATARD, Lausanne, Avenue de Morges

M. J. WUNDERLIN, Genève, Boulevard Carl-Vogt, 85

Suisse orientale : M. J. SPÜHL, Saint-Gall, Rorschacherstrasse, 180

Nord : M. A. BIETENHOLZ, Bâle, Markkircherstrasse, 5.

Lampes et lanternes à acétylène,

pour automobiles, canots-automobiles, motocyclettes, etc

Prière de demander catalogue.

**LA CARBONIQUE SUISSE S. A. - BERNE**

## Mise au concours de Travaux.

La Direction du 1<sup>er</sup> arrondissement des chemins de fer  
fédéraux, à Lausanne, met au concours la **reconstruction**  
du passage supérieur de la rue du Grenier, à La Chaux-  
de-Fonds, km. 28.941<sup>50</sup> de la ligne Neuchâtel-Col des  
Roches.

Les formulaires de soumission peuvent être retirés au  
Service central de la voie, à Lausanne, bureau des ponts,  
rez-de-chaussée du bâtiment de la petite vitesse, ou au  
bureau de l'ingénieur de la voie à Neuchâtel.

Les plans seront remis aux entrepreneurs qui en feront  
la demande moyennant un dépôt de 5 fr. qui leur sera  
remboursé si une soumission a été déposée et les plans  
restitués.

Les offres devront parvenir à la Direction soussignée,  
le 15 mars 1920 au plus tard, sous pli fermé portant la  
suspension : « P. S. de la rue du Grenier, à La Chaux-de-  
Fonds ».

Les soumissionnaires resteront liés par leur offre jus-  
qu'au 30 mai 1920.

Lausanne, le 6 février 1920,

Direction du 1<sup>er</sup> arrondissement  
des chemins de fer fédéraux.

P.30574 L

**W. BAUMANN**  
**HORGEN**  
SUISSE  
Maison fondée  
en 1860

**Volets à rouleaux. Stores à lames prismatiques**  
**Volets à panneaux. Paravents**

Commune de Neuchâtel

## CONCOURS

La Direction des Services Industriels met au concours  
le poste d'

## Aide-Ingénieur

du Service de l'Electricité.

Les postulants peuvent obtenir tous renseignements au-  
près de la Direction des Services Industriels de la Com-  
mune.

Le concours sera clos le 28 février 1920.

Important atelier de constructions métalliques de  
la Suisse allemande

**cherche**

pour son bureau technique

## TECHNICIEN

Suisse français, ayant de la pratique et quelques  
connaissances de la langue allemande. Offres détail-  
lées sous chiffre **OF 7644 R**, à Orell Füssli, Publicité,  
Aarau.

## Offres d'exploitation de Brevets d'invention **E. IMER-SCHNEIDER** INGÉNIEUR CONSEIL GENÈVE

Les propriétaires des brevets suisses suivants désirent entrer en  
relations avec des fabricants suisses, en vue de la fabrication des articles  
brevetés et seraient disposés à céder des licences d'exploitation ou à  
vendre leurs brevets :

N° 49320 et 50410 du 16 août 1909, Bellem & Brégéras, pour :  
« Moteur à combustion fonctionnant avec des carburants  
peu volatils et comportant un régulateur d'alimentation  
pour ceux-ci ».

N° 40176 du 7 mars 1907, The Spirella Company, pour : Raidisseur  
de vêtement ».

N° 56611 du 12 avril 1911, Automatic Printing Machines Ltd.,  
pour « Mécanisme de fourniture des feuilles pour presses à  
imprimer et autres machines employant du papier ».

N° 48156 du 15 mars 1909, Jean-Léon Muller & Joseph Bonnet,  
pour : « Machine à calciner les manchons ».

Prière d'adresser les offres ou propositions à M. E. Imer-Schneider  
ingénieur-conseil, 8, Boul. James Fazy, à Genève, qui les transmettra  
à qui de droit.

Importante Maison d'Entreprise et d'Architecture cherche

# Technicien

rompu aux affaires

pour diriger ses chantiers en Alsace.

Connaissance du Pays et des deux langues désirable. On demande des références justifiant d'une parfaite expérience dans l'entreprise.

Offres avec curriculum vitae et prétentions sous chiffre Z 1233 Q, à Publicitas S. A., Bâle.

## Câbles électriques Tréfilerie, Tubes isolateurs Laminoir à froid, Pneumatiques Caoutchouc industriel Courroies de transmission

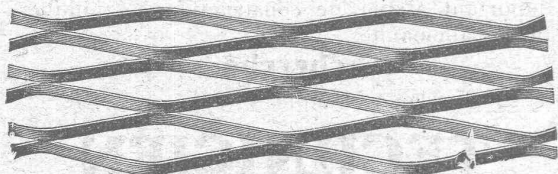
Ingénieur spécialiste désire se mettre en rapport avec intéressés pour monter ou réorganiser ces industries. Prendrait éventuellement la direction.

Z 840 c

Offres sous chiffre Z A 926, à Rudolf Mosse, Zurich.

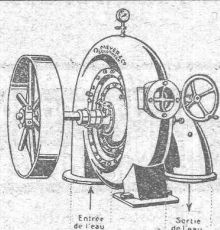
## MÉTAL DÉPLOYÉ

LAUSANNE



LAUSANNE

FRANCILLON & C<sup>ie</sup>



## O. Meyer & Cie, Soleure Atelier de Construction p<sup>r</sup> Turbines

**Turbines Pelton  
Turbines Spirale  
Turbines à haute pression pour  
éclairage électrique  
de 1 m. jusqu'à 220 m. de chute.**

Installations de turbines exécutées ces derniers temps par notre Maison dans les MOULINS de MM. :

Berset, Autigny (Fribourg); Vallat, Beurnevésin; Schneider, Bätterkinden; Sallin, Villaz-Saint-Pierre; Gerber, Biglen; Betschen & Cie, Fribourg; Bussmann, Olten; Lanzrein, Oberdiessbach; Kohler, Herbligen; Schweizer, Liestal; Müller, Dompierre; Messer, Fraubrunnen.

Dans les FABRIQUES suivantes :

Fabrique de tabacs Burrus, Boncourt; Fabrique de draps, Langendorf; Tannerie Gerber, à Langnau; Girard Frères, horlogerie, Granches; Juillard & Cie, à Cortébert; Schwarz, tissanderie, Soleure; Adam, vinaigrerie, Soleure; Fritschy, horlogerie, Malleray; Bertschinger & Cie, Lenzbourg; Walliser & Cie, horlogerie, Cormoret.

Dans les SCIERIES de MM. :

Bohrer, Laufen; Henzi, Attisholz; Steulet, Moutier (Jura); Burkhart, Matzendorf; Strahm, Lamboing; Rossel, Lamboing; Glur, Cortébert; Lehmann, Eggiwil; Gurtner, Burgistein; Graf, Ober-Kulm.

Entreprise à Paris, travaillant en France et en Belgique, demande de suite

## Ingénieur ou Technicien qualifié

pour les études et la direction du département du béton armé. Adresse et renseignements fournis par Ch. Borel, ingénieur, Bellevaux, 15, Neuchâtel.

## Manufacture de Papiers STOUKY, BAUMGARTNER & C<sup>e</sup> LAUSANNE et RENENS

Spécialité de Papiers  
utilisés dans l'Industrie du Bâtiment



Le propriétaire du brevet suisse N° 83844, du 23 avril 1914, pour « Aggloméré, procédé de fabrication de cet aggloméré et appareils pour la mise en œuvre de ce procédé » désire entrer en relations avec fabricants en vue de la mise en valeur en Suisse de son invention.

La propriétaire du brevet suisse N° 64370, du 7 février 1913, pour « Amortisseur de chocs pour véhicules automobiles » désire entrer en relations avec fabricants en vue de la mise en valeur en Suisse de son invention.

Le propriétaire des brevets suisses N° 70020, du 26 janvier 1914, pour « Dispositif de condensation », et N° 77590, du 2 août 1917, pour « Procédé pour assurer la stabilité du fonctionnement d'éjecteurs à vapeur travaillant en série à l'extraction de mélanges gazeux » désire entrer en relations avec fabricants en vue de la mise en valeur en Suisse des inventions brevetées.

Le propriétaire du brevet suisse N° 81633, du 28 mars 1918, pour « Goniomètre de mine », désire entrer en relations avec fabricants en vue de la mise en valeur en Suisse de son invention.

La propriétaire du brevet suisse N° 63464, du 5 mars 1913, pour « Régulateur de vitesse automatique de véhicules automobiles » désire entrer en relations avec fabricants en vue de la mise en valeur en Suisse de son invention.

Le propriétaire des brevets suisses N° 71557, du 17 janvier 1916, pour Chaudières à tubes d'eau.

N° 71662, du 1<sup>er</sup> février 1916, pour Chaudières à tubes d'eau.

N° 71382, du 3 janvier 1916, pour Dispositif empêchant dans un moteur vertical à combustion interne avec graissage sous pression, en carter fermé, et refroidissement du piston par circulation d'eau, le mélange de l'eau provenant de fuites et de l'huile encore utilisable.

N° 72770, du 1<sup>er</sup> juillet 1916, pour Chaudières à tubes d'eau.

N° 71599, du 17 janvier 1916, pour Dispositif assurant l'étanchéité de l'arbre creux utilisé pour l'échappement du fluide moteur dans les torpilles automobiles.

N° 71598, du 17 janvier 1916, pour Dispositif d'échappement du fluide moteur dans les torpilles automobiles.

désire entrer en relations avec fabricants en vue de la mise en valeur en Suisse de son invention.

Adresser offres et demandes de renseignements à l'office Mathey-Doret & Cie, Bollwerk, 17, Berne.

Pour l'établissement de ses catalogues et pour diriger son service de publicité, importante maison de fourniture industrielle et de machines-outils cherche un

[P 1409 X

## Ingénieur ou Technicien

Connaissance parfaite de l'allemand et du français exigée, si possible l'anglais. Faire offres en 2 langues avec curriculum vitae en indiquant prétentions sous chiffre Y 1409 X, à Publicitas S. A., Genève.

## Ingénieur

Le poste d'ingénieur des Services annexes des

### Entreprises Electriques Fribourgeoises

est mis au concours. La préférence sera donnée à un ingénieur au courant d'un service de distribution d'eau.

Faire les offres avec curriculum vitae, à la Direction des E. E. F., à Fribourg, jusqu'au 1<sup>er</sup> avril prochain.

Les A.-H. 64419 G.

## Usines métallurgiques

### « Tréfil »

## GLAND

sont spécialisées pour la fourniture de :  
Tuyaux laiton étirés sans soudure.  
Tubes isolateurs dits « Bergmann ».  
Fonte de bronze.  
Fonte de bronze phosphoreux.  
Fonte de bronze d'aluminium.  
Fonte métal Delta.  
Fonte bronze Diamant.  
Fonte Métal Blanc.

A vendre [P 424 N

## Locomobile

de 15 HP en très bon état.

Prière de s'adresser à l'Entreprise de tourbe malaxée aux Empoix, par Martel-Dernier (Neuch.)

## Photo-Palace

1, Rue Pichard, LAUSANNE

On se recommande pour toutes sortes de travaux photographiques. On se rend à domicile.

Téléphone 27 59. Prix modérés.

## INDICATEUR VAUDOIS

Livre d'Adresses  
de Lausanne et du  
Canton de Vaud.

## Dans toutes librairies



# LIBRAIRIE F. ROUGE & C<sup>ie</sup>

Rue Haldimand, 6 LAUSANNE 6, Rue Haldimand

VERDURAND, A. — Théorie industrielle de l'électricité et des machines électriques. In-8, Fr. 36.—

CERTLÉ, J. — Les métaux et leurs conditions d'emploi dans l'industrie moderne. Caractéristiques. Essais. Trempe. Recuite. Revenu. Cémentation. In-8, Fr. 12.—

SALIN & GARDELLE. — Manuel pratique des poseurs de voies de chemins de fer. In-18, Fr. 5.25

BERGET, A. — Topographie. Les cartes et les échelles. Les formes du terrain. Les instruments. Les méthodes. Les longueurs et les angles. La boussole. La planchette. Le tachéomètre. Le nivellement. L'arpentage. La carte d'état-major. La phototopographie.

In-8, avec 375 gravures, Fr. 12.—

DELESTRADE, J. — L'acier dans la construction automobile. In-8, Fr. 21.75

DORGEOT, E. — Cinématique théorique et appliquée. In-4, Fr. 54.—

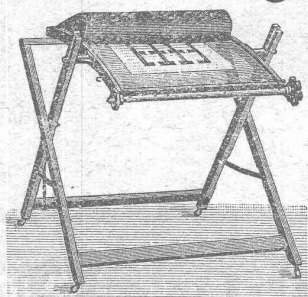
PRAT, D. (de). — Aide mémoire de l'industrie textile. In-18, Fr. 15.—

LESPIEAU, R. — La molécule chimique. In-18, Fr. 4.90

LECLERC DU SABLON, M. — L'unité de la science. In-18, Fr. 4.90

— Bonification de change —

## Appareils à héliographier



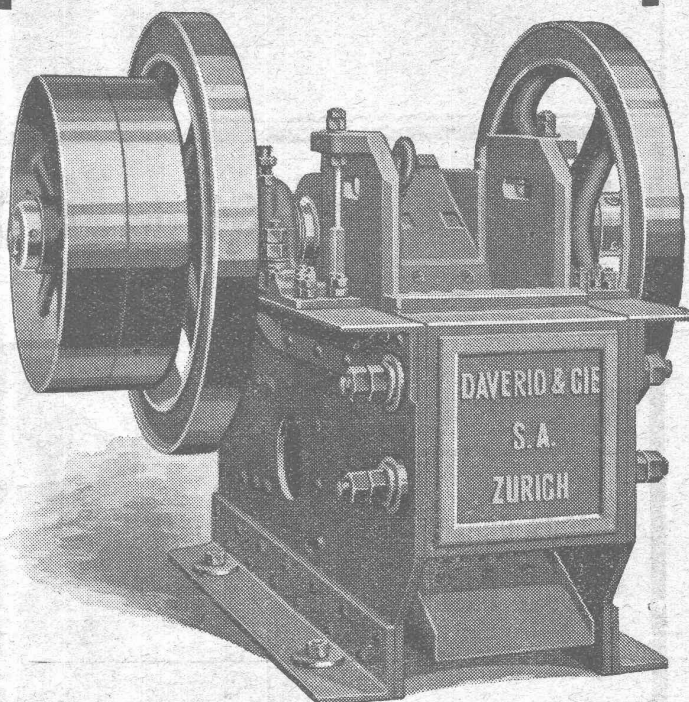
Catalogue  
sur  
demande.

Charles EBNER, Schaffhouse  
Rhein-Quai, 12.

## DAVERIO & C<sup>ie</sup> S.A.

CONSTRUCTEURS

ZURICH



DAVERIO & Cie S.A.

N° 333

CONCASSEUR A MACHOIRES (modèle renforcé).

## ROTHENBACH & C<sup>o</sup> K.A.G., BERNE

bureau technique pour le gaz et la métallurgie  
ayant à sa disposition un personnel expérimenté, se charge de la

**construction de fours  
pour toute industrie**

d'installations modernes, économiques, avec garantie  
de bon fonctionnement.

Offres et visite de l'ingénieur gratis.

## Vitrages de Toitures sans Mastic

Divers profils de chevrons

Dallages de verre et béton armé translucide  
Entreprise générale de vitrerie et miroiterie

LAUSANNE P. CHIARA & FILS Téléph. 2126

## Tuyaux en caoutchouc pour tout usage

Keyser & C<sup>ie</sup>, Zurich

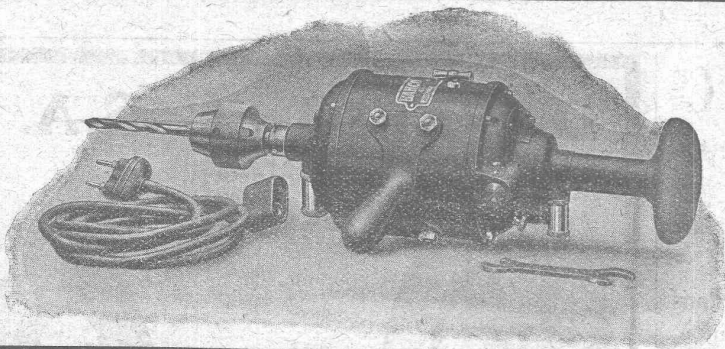
## S. A. FABRIQUES DE MEUBLES HORGEN-GLARIS HORGEN

FABRIQUES A HORGEN ET GLARIS

FABRIQUES A HORGEN ET GLARIS

Maison suisse la plus importante pour la fabrication de chaises et tables de tous genres en bois scié ou bois courbé  
SPÉCIALITÉ :

AMEUBLEMENT DE SALLES DE CONCERTS, THÉÂTRES, CINÉMATOGRAPHES, ETC.



## MOTEURS ÉLECTRIQUES

et

Appareils en tous genres

sont fournis, neufs ou d'occasion

par le dépôt

J.-H. GROB, Zurich 6

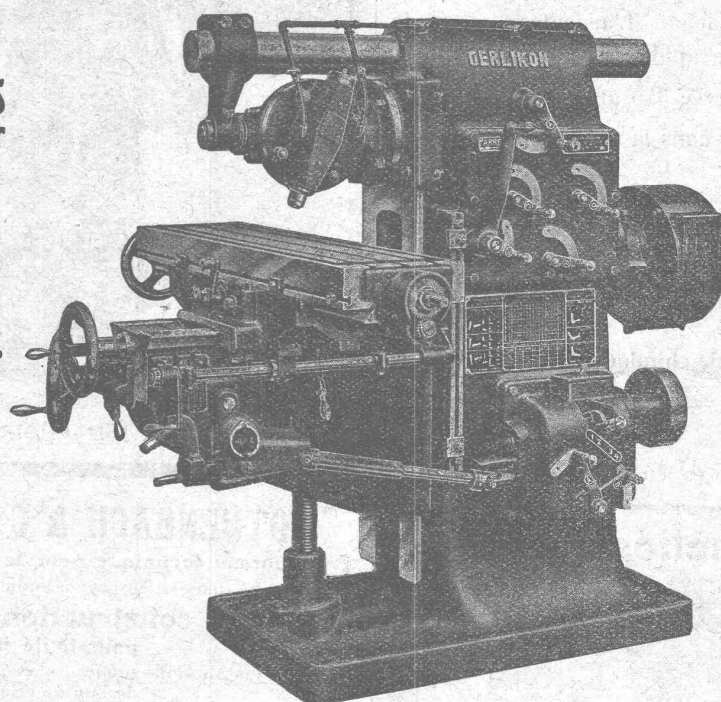
# Société Suisse de Machines-Outils Oerlikon

à OERLIKON, près Zurich.

## Machines-Outils

en tous genres  
pour l'usinage  
des métaux.

Exécution soignée.



### SPÉCIALITÉS:

Perceuses rapides  
et radiales

Aléseuses  
horizontales

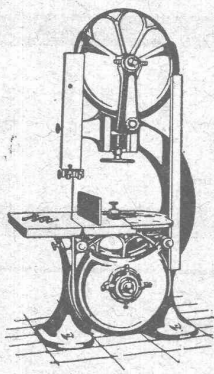
Tours de précision  
à grand débit

Machines à fraiser

etc.

Télégrammes: OUTIL OERLIKON

MACHINES  
pour toutes Industries du bois



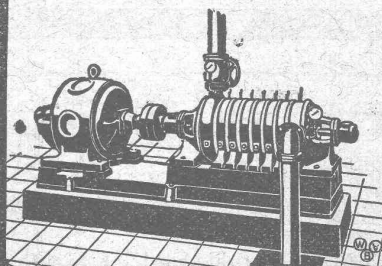
Ateliers de Constructions Mécaniques  
A.MULLER & C<sup>ie</sup> BRUGG (SUISSE)

E. HÄNY & C<sup>ie</sup>  
MEILEN (SUISSE)

GRAND PRIX  
Exposition Nationale Suisse à Berne 1914

**POMPES**  
pour tous buts industriels.

Liste 700.



# Wotan

à remplissage gazeux

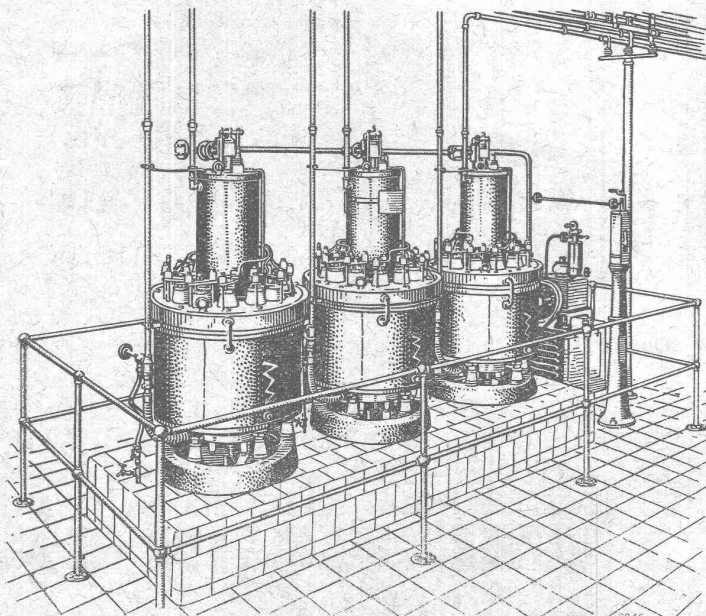
Eclat et Economie

Siemens-Schuckertwerke  
Bureau Zurich

SOCIÉTÉ ANONYME

**BROWN, BOVERI & C<sup>ie</sup>, BADEN (Suisse)**

Bureau Technique pour la Suisse Romande : Lausanne, Avenue de la Gare, 3 : Téléphone 21.59



Installation de redresseurs à la Centrale de Monbijou  
du Service électrique de la Ville de Berne.

## Redresseur à vapeur de mercure.

*Marche silencieuse.*

*Entretien et surveillance minimes.*

*Encombrement très réduit.*

*Absence de fondations.*

*Rendement élevé à toute charge.*

*Démarrage rapide et simple.*

Nos redresseurs peuvent être vus en marche industrielle : à la sous-station de Mézières des Tramways lausannois (150 kW, 800 volts côté continu), à l'Usine d'Orbe de P.C.K., Chocolats suisses S. A. (530 kW, 600 volts, côté continu) et à la Centrale des Services Industriels du Locle (480 kW, 300 volts côté continu).

# Société Suisse des Explosifs

Usines à GAMSEN  
près BRIGUE (Valais)

# GAMSITE

EXPLOSIF DE SURETÉ

Dynamite à tous dosages  
Mèches et Détonateurs.

Téléphone N° 15.

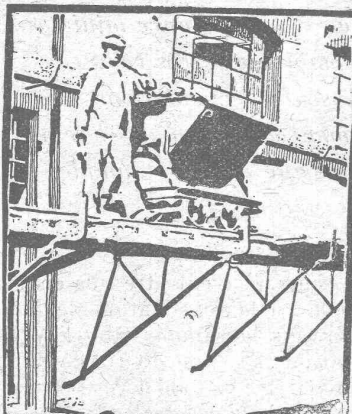
L'idéal de tous les  
échafaudages  
(sans perches)  
est l'

**Echafaudage „BLITZ“**

Grands avantages sur tous les systèmes concurrents pour constructions neuves, transformations et rénovations. — Vente et location de matériel et montage d'échafaudages pour tous les travaux en bâtiment par la

**Société Suisse d'Echafaudage S.A., Zurich 7**

86, Steinwiesstrasse - Téléph.: Hottingen 21.34 - Adresse télégr.: Blitzgrüst



(DEMANDEZ PROSPECTUS ET DEVIS)

ainsi que par les entrepreneurs en bâtiment suivants :

Zurich : Fietz & Leuthold  
Zurich : Fr. Erisman  
Winterthur : M. Häring  
Andelfingen : E. Landolt-Frey  
Berne : G. Rieser  
Lucerne : E. Berger  
Bubikon : A. Oetiker  
Bâle : W. Marck  
Glaris : Rudolf Stüssy-Aebly  
GENÈVE : Ed. Cuénod S.A.  
Neuhausen : Jos. Albrecht  
Hérisau : Joh. Müller  
St-Gall : Sigris, Merz & Cie  
Olten : Otto Ehrensperger  
Rheinfelden : F. Schär  
Soleure : F. Valli

# LA COLLE A FROID CERTUS



Marque déposée.

colle irréprochablement les bois durs et tendres, le cuir, le linoléum et pour ainsi dire tous autres matériaux. Supérieure à tous les produits de concurrence au point de vue de la force de cohésion, résistance à l'eau, au froid et à la chaleur. L'essayer c'est l'adopter. Echantillons gratuits sur demande

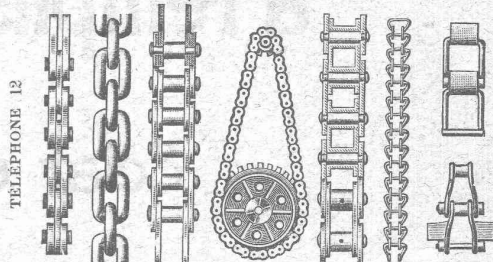


Marque déposée.

Fabrique de colle à froid  
**O. MESSMER, BALE**

**J. BRUN & C<sup>ie</sup>, Nebikon**

Fabrique de chaînes et  
appareils de levage



TÉLÉPHONE 12

Télegr.: BRUN, Nebikon

Grands stocks en chaînes pour toutes industries, ainsi qu'en palans, chariots roulants, crics, etc.

Demandez nos offres, s. v. p.

# PRESSPAN WEIDMANN



PRO  
PRA

Feuilles en toutes épaisseurs, depuis 1/10 m Rouleaux et rubans continus de 1/10 à 1 m Presspan huilés et vernis. Presspan micacés. Pièces découpées, pièces isolantes diverses. Demandez offres et échantillons. **FABRIQUE DE CARTONS PRESSPAN ET DE MATIÈRES ISOLANTES POUR L'ELECTRICITE CI-DEVANT**  
**H. WEIDMANN S.A.**

RAPPERSWIL

SUISSE



# R. Dietrich & C<sup>ie</sup> S. A., Zurich

Fabrique d'Huiles et Graisses pour l'Industrie

Fondée en 1865

Fondée en 1865

SPECIALITÉS :

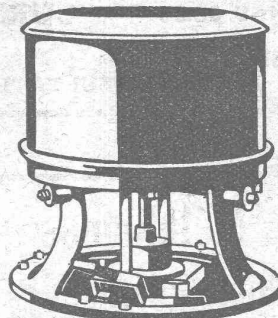
## HUILES

pour Machines à vapeur  
pour Moteurs et Dynamos  
p<sup>r</sup> Transformateurs et Interrupteurs  
pour Décolletages et à percer  
pour Automobiles

## GRAISSES

consistantes  
de Vaseline  
pour Automobiles  
p<sup>r</sup> Machines à grande vitesse  
etc., etc.

# Machines à laver

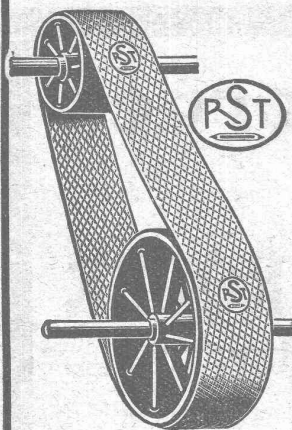


Essoreuses  
**A. SCHULTHESS**

& C<sup>ie</sup>

ZURICH

Atelier de Constructions



# Courroies

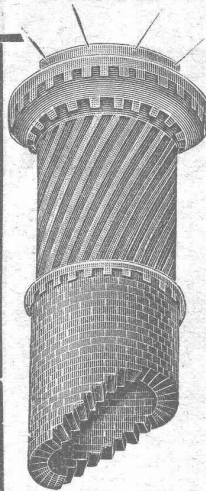
en coton et en poils de chameau,  
pour transmission ;

en chanvre,  
pour élévateurs et monte-charges ;

en coton et en chanvre,  
pour transporteurs.

**Tuyaux en Chanvre**  
pour tous usages.

**ROBERT SUTER & C<sup>o</sup>**  
THAYNGEN-SCHAFFHOUSE



# FOURS

à haute température p<sup>r</sup>  
la grande et moyenne  
industrie

à RECUIRE  
à TREMPER  
pour fusion de métaux  
**VERRERIE**  
**CÉRAMIQUE**  
Produits chimiques, etc.

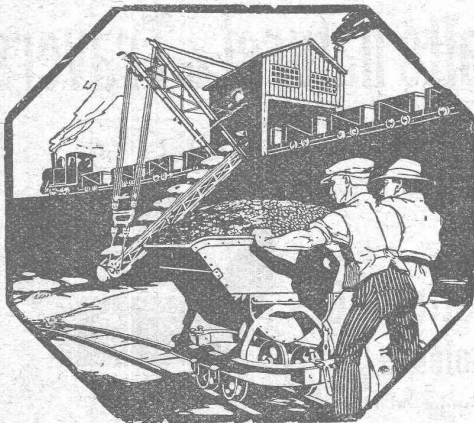
Nouveaux types de fours à récupération,  
les plus avantageux connus.  
Chauffage avec tous genres de combustible,  
solide, liquide et de toute qualité.

Installations d'AVANT-FOYERS et de GAZOGÈNES

**CHEMINÉES D'USINES**

Réparations : Redressements, surélévations, cer-  
clages, rejointoiements, revêtements (sans arrêt  
de chauffage), renversements, etc. Expertises

**FORNOS S.A., BIENNE**



# R·U·B·A·G

S. A. pour constructions mécaniques

**ZURICH, Seidengasse, 16**

Ci-devant H. v. Arx & Cie, Zurich,  
John B. Metzler, Zurich

**Matériel roulant,**  
**Machines d'entreprises et Machines-outils**



# Henri Brändli, Horgen

Fabrique de carton bitumé, ciment ligneux

Spécialité :

## Plaques isolatrices asphaltées

en toutes épaisseurs et de tous genres pour

Couvertures imperméables de ponts, tunnels, passages, chapes de voûte, soubassements, etc

ISOLATIONS

(Fourniture et pose)

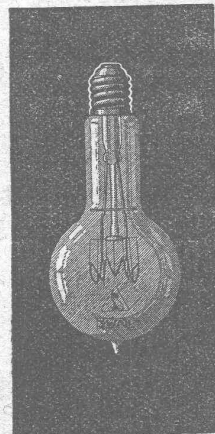
ISOLATIONS

Feutre et tapis isolant.

Asphalte isolant.

Meilleures références.  
Télégr. Henri Brändli.

Service soigné  
Téléphone : 38



# LAMPES

à filament étiré

1 Watt et 1/2 Watt

Fabrication exclusivement suisse

**LUMIÈRE S.A.**

**ZOUG (Suisse)**

USINE à GOLDAU



# Fédération des Fabricants Suisses

de Cartons bitumés (inscr. R. du C.)

Téléphone: SELNAU 36.36

ZURICH, Peterhof Télégr.: Dachpappverband Zurich

BUREAU DE VENTE

ET DE CONSULTATION

Première maison pour livraison de: Cartons bitumés, ciment ligneux, matières collantes et cartons-feutre.

## Constructions Métalliques

C. Wolf & C<sup>ie</sup>, Nidau (Berne)

Appareillage, Serrurerie, Installations sanitaires  
SOUDURE AUTOGENE

**DANIEL PERRET**

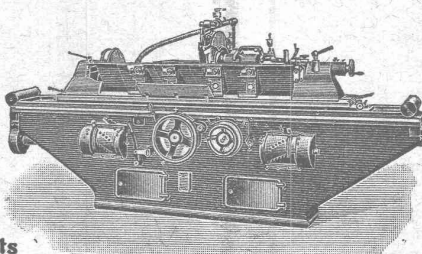
6, Avenue de Béthusy LAUSANNE Téléphone 1085  
Installateur des eaux de Cossonay, Ballaigues, Vallorbe, Vaulion, Echallens  
Bremblens, Leysin, Belmont.

Spécialités: canalisations à haute pression, chauffages et constructions de serres. Etudes et devis sur demande.

Magasin d'exposition et de vente pour Articles sanitaires et articles pour gaz.

# Machines-Outils modernes

Exportation



Toujours grand stock

Qualité supérieure - Prix réduits

**ANTON RÖPER**

Düsseldorf (Allemagne)

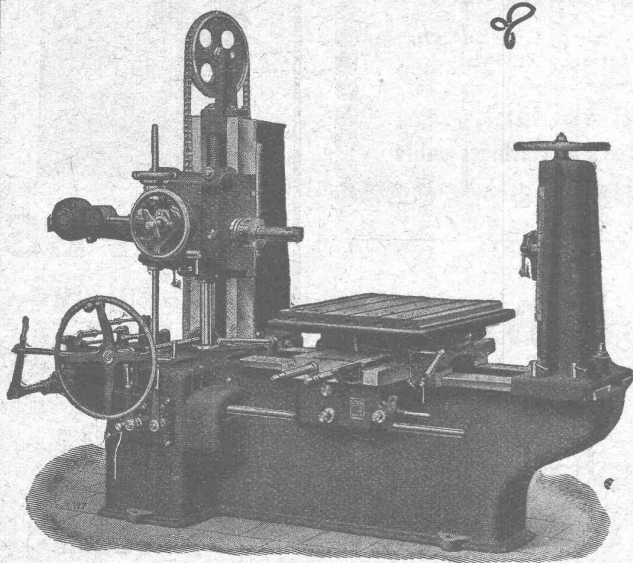
Adresse télégraphique: Arde, Düsseldorf

**W. Wolf, Ingénieur**

Brandschenkestrasse, 7

Machines-Outils  
modernes

**Zurich**



**Aléseuses**

livrables depuis stock ou à bref délai

## Asphalte naturel de Travers

Seules mines d'Asphalte en Suisse.

Reconnu le meilleur Asphalte

Représentants pour la Suisse:

**E.-R. Zetter & C<sup>o</sup>,**  
à Soleure

Maison fondée en 1843.



Marque de fabrique.

## PAPIERS

à calquer, naturel et paraffiné en rouleaux et en feuilles,  
à dessin, blanc et jaune.  
à héliographe,  
Papiers millimétrés à dessin et à calquer, en rouleaux et en blocs brun et bleu.  
Toile à calquer premières qualités.

Echantillons sur demande.

Maison spéciale p<sup>r</sup> papiers techniques

**G. Suter-Glogg**

Bâle 7

MANUFACTURE DE  
**CAOUTCHOUC**  
V<sup>VE</sup> DE H. SPECKER

(S. A.)

Z U R I C H



Spécialités:  
Vêtements pour Scaphandriers et Mineurs  
Culottes, Bas et Bottes à eau  
Gants en caoutchouc pour Electriciens  
Souliers spéciaux.  
Isolateurs en Caoutchouc.  
Tapis en caoutchouc.  
Tubes et Feuilles en Ebonite, Fibre et Amiante.  
Guttapercha  
Bandes caoutchoutées.  
Isolantes.

TUBES A GAZ  
Manteaux et Pèlerines en tissus caoutchoutés

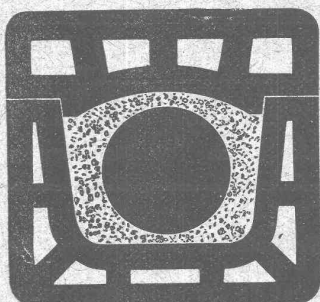
# Emile Pfenninger & Cie

Z U R I C H  
MAGASIN POLYTECHNIQUE

Papiers à calquer et à esquisse.

Papiers millimétrés.

Demandez s. v. p. prix et échantillons.



CANIVEAUX  
pour câbles



A. G. der Ziegelfabriken Thayngen  
und Rickelhausen.

Prospectus et échantillons  
sur demande.

THAYNGEN  
Ct. de Schaffhouse

FABRIQUE  
DE  
PRODUITS REFRACTAIRES-SALAUSEN  
LAUSEN BAILE CAMP.

REVÊTEMENT POUR GAZOGÈNE DIAMÈTRE JUSQU'À 3000  
DESQUELS NOUS EN AVONS LIVRÉ PASSE 50

LIVRE  
DES MATERIAUX  
REFRACTAIRES  
À L'USAGE DE TOUTES  
LES INDUSTRIES.  
EXPLOITATION

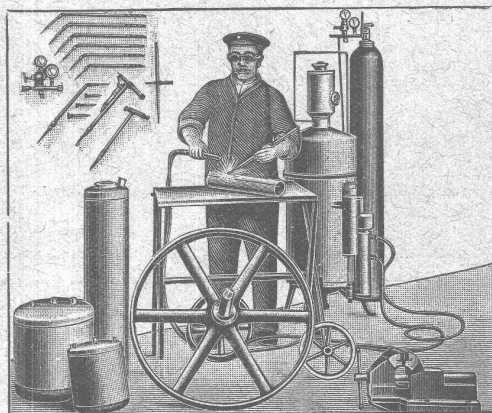
DE RICHES GISEMENTS DE  
TERRES REFRACTAIRES  
BRIQUES NORMALES ET  
FAÇONNÉES, CREUSETS,  
DALLES, MANCHONS,  
CORNUES,  
MEILLEURS REFERENCES.  
EXP. NATIONALE BERNE 1914  
MÉDAILLE D'OR

TÉLÉPHONE N° 27 LIESTAL COMPTES DE CHEQUES Y 283

BUREAU TECHNIQUE  
ÉTUDES, CONSTRUCTIONS  
ET DÉTAILS SUR DEMANDE

O.F. 1834 A.

## „Continental“ Installations pour Soudure et Découpage des métaux



Procédé oxy-acétylénique

Le plus rationnel ! Le plus économique !  
— Le plus simple ! —

— MÉDAILLE D'OR BERNE 1914 —

Références brillantes

Demandez Catalogue N° 390

Société Continentale de Lumière  
et Constructions Mécaniques  
Zurich-Dubendorf

TÉLÉPHONE DUBENDORF N° 16

Société anonyme  
GENÈVE

Dépôts pour  
accumulateurs à gaz

# AGA

Aktiengesellschaft  
PRATTELN

Zurich, Berne, Soleure  
Lausanne

## Fabrication d'Acétylène dissous

Appareillage  
autogène  
de toute 1<sup>re</sup> qualité  
pour souder  
et découpage.  
Détendeurs  
d'acétylène dissous.

Devis et catalogues  
à disposition.  
Visite d'agent s. demande  
Références de 1<sup>er</sup> ordre



Installation  
de toute 1<sup>re</sup> qualité  
pour  
soudure tendre  
et brasure.  
Détendeurs  
d'oxygène.

Les appareils AGA  
sont les meilleurs  
et les plus économiques  
à l'usage.

## Chalumeaux à souder le plomb

Appareils à souder pour l'horlogerie. Eclairage d'autos,  
de motocyclettes et de canots. Appareils de chauffage  
pour laboratoires, usines chimiques, pharmaciens,  
médecins, dentistes, fabriques d'horlogerie, etc., etc.

Tous nos appareils sont ce  
qui se fait de plus parfait.

PRÉCAUTION IMPORTANTE : Avant de faire l'acquisition d'un  
appareil quelconque, n'oubliez pas de nous consulter !

Tous nos appareils sont construits dans nos ateliers

# TREUILS • BETONNIERES



Concasseurs, Cribleurs, Laveuses, Sonnettes à bras et à vapeur, Palans, Grues Électriques et à Vapeur, Moteurs — **Vente-Location** —  
**FRITZ MARTI S.A. BERNE** Dépôts et Ateliers à Berne et Wallisellen-Zurich

## Isola

Brevet + N° 63132

s'emploie avec grand succès pour le **séchage** de caves, de parois humides et comme **matière isolante**, pour toits en béton et en bois, planchers, terrasses, balcons, citernes à eau chaude, ammoniacque et acides: pour buanderies, mines, caves, etc. Absolument insensible aux acides.

Longue garantie.

Livraison du matériel.

Exécution de travaux d'isolation.

Demandez prospectus et références.

La Maison cherche des représentants.

**Schweiz. Isola-Gesellschaft**

Auf der Mauer, 11 **ZURICH**

## Gubler & Cie S.A. - Zurich

Télégrammes: Elektrogubler Zurich

Bleicherweg 45

**Construction :** Transmissions électriques à haute et basse tension, installations pour l'éclairage et force motrice.

**Fabrication :** Moteurs électriques à char, fiche de contact pour moteurs en caisse de fonte, armatures d'éclairage,

Travaux artistiques en métal.

## L'ECOLE LÉMANIA

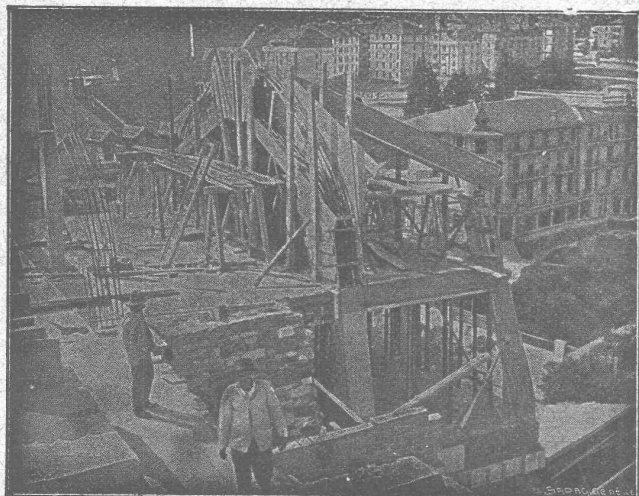
LAUSANNE

prépare vite et très bien pour

### POLYTECHNICUM

Ecole des Beaux-Arts, Paris

Ecole spéciale d'Architecture, Paris



## A. PARIS & L. BERTHOD, INGÉNIEURS

**L. BERTHOD, SUCESSEUR**

Rue de Bourg, 17 **LAUSANNE** Rue de Bourg, 17

**BÉTON ARMÉ F. Brazzola. Entreprises générales**



Plafonds, cloisons, voûtes corniches et revêtements de façades de bois ou en panneaux, piliers, poutres, etc, en

**Treillage en terre cuite** sont exempts de fissures, incombustibles et inaltérables par les influences atmosphériques

■ Références de 1er ordre. Prospectus E et échantillons sur demande.

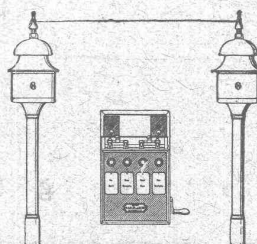
Fabrique suisse de Treillage en terre cuite S. A., Lotzwil (Berne) Médaille d'Or Berne 1914.

## Hasler, Société anonyme, Berne

Successeur de l'Atelier des Télégraphes de G. HASLER FONDÉ EN 1852

### APPAREILS TELEGRAPHIQUES et TÉLÉPHONIQUES

Téléphones spéciaux pour installations à fort courant.



## Appareils électriques

de **BLOC** et de **SIGNAUX**

pour

**Chemins de fer**

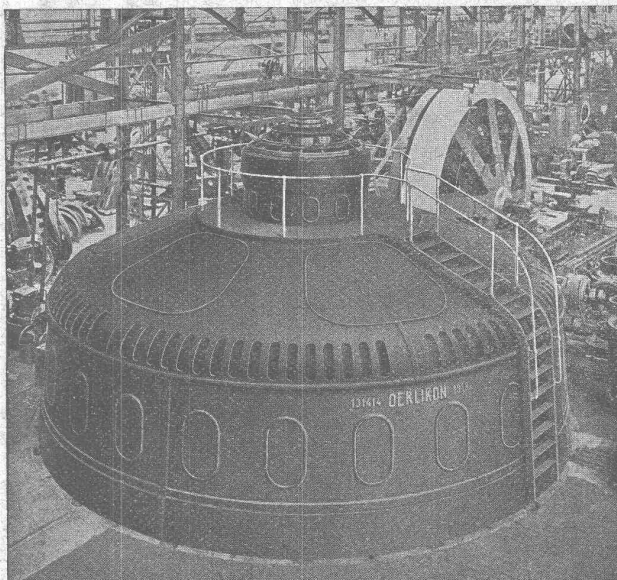
# Ateliers de Construction **OERLIKON**

Bureau de **LAUSANNE**  
GARE DU FLON  
.....

## Génératrice à courant triphasé

à axe vertical et excitatrice en bout d'arbre

5500 kVA, 834 tours, 8500 volts, 50 périodes  
pour la Centrale électrique d'Eglisau.



## Société Suisse de Construction de Routes S. A.

**ZURICH**

Téléphone : Hott. 43.81

(Macadams Aeberli et Philippin. Asphaltes)

Téléphone N° 54.54

**BERNE**

Adr. télégr. : STUAG

**LAUSANNE**

Téléphone : N° 20.28

Asphalte comprimé  
(naturel de Travers)

Asphalte coulé  
(naturel de Travers)

Asphalte cylindré  
(Bitusheet)

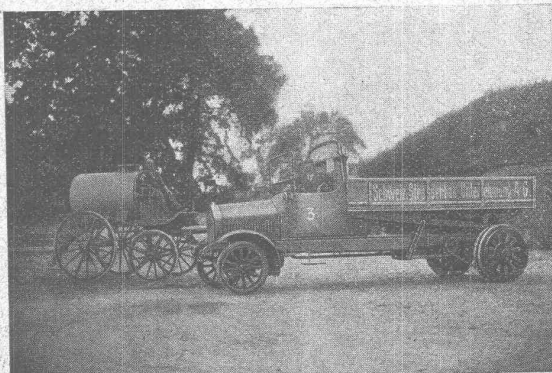
Pavages ordinaires

Pavages mosaïque

pour chaussées, trottoirs, cours,  
passerelles, etc.

Pavages en bois  
Toitures imperméables

Nombreuses références



**Tarmacadams :**

Système Aeberli  
et Système Philippin

Goudronnages superficiels

Cylindrage de routes

Fourniture et

Concassage de gravier

Transports de matériaux

Entreprise de travaux publics

Demandez offres et devis

MAISON SPÉCIALE POUR REVÊTEMENTS DE CHAUSSÉES, COURS, TROTTOIRS, ALLÉES DE JARDINS, ETC.

## Camille Bauer, Bâle



Vente exclusive  
pour la Suisse

des lampes



# "KANDEM"

pour poires demi-watt de n'importe quelle marque

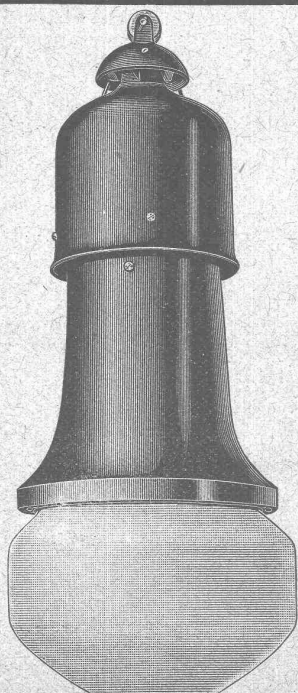
**DOUILLE MOBILE**

GOLIATH OU EDISON

REGLAGE TRÈS SIMPLE

Bonne ventilation. Absolument cachée contre la pluie.  
Emaillé au feu. Rouillure exclue.

Prix avantageux. Prompte livraison. Grand stock.



# EMBRAYAGE BENN

Protégé dans tous les pays industriels par 29 brevets et de nombreuses marques déposées

L'Embrayage Benn est le premier embrayage à friction où l'on ait produit l'entraînement par deux anneaux de friction.

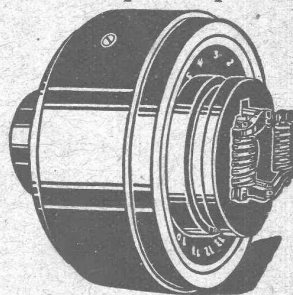
Tous les autres embrayages à deux anneaux de friction ne sont que des imitations de l'Embrayage Benn.

Parce que les parties essentielles de l'Embrayage Benn sont protégées par de nombreux brevets, les imitations ne peuvent rivaliser avec lui.

L'Embrayage Benn laisse loin derrière lui tous les autres embrayages à friction, tant par sa progressivité que par sa longue durée.

A cause des économies importantes qu'il permet de réaliser dans une usine, l'Embrayage Benn constitue un très bon placement d'argent.

Essayez l'Embrayage Benn pour vous en convaincre.



**SOCIÉTÉ DES USINES DE LOUIS DE ROLL**  
Succursale : USINES DE CLUS (Canton de Soleure).

## RUTTIMANN FRÈRES :: LAUSANNE

ENTREPRISES ÉLECTRIQUES



TELEPHONE 3322

Maison spéciale pour la construction de

## Réseaux électriques

Tout ce qui concerne les

# Annonces

du

Bulletin Technique doit être adressé exclusivement à la  
**Société suisse d'Édition (Indicateur vaudois).**

Nous déclinons toute responsabilité pour ce qui porte  
une autre suscription.

## IMPRIMERIE LA CONCORDE

Direction :

**LAUSANNE**

Th. Pache-Tanner

JUMELLES, 4

J. Pache-Périllard

Téléphone 35 95

Impressions commerciales et artistiques

Tirages en couleurs, illustrations, Labeurs

Journaux, volumes, brochures, catalogues

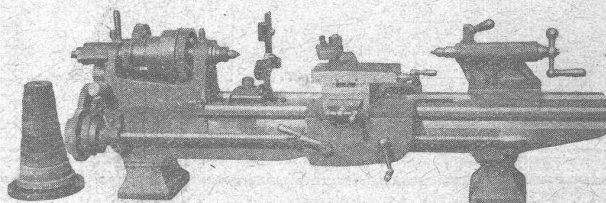
Circulaires :: Enveloppes :: Programmes

Cartes de visite et d'adresse, Obligations

Faire-part, Registres :: Algèbre, Musique



## Machines-Outils de haute précision



Tour d'outilleur, modèle « Linette » avec banc prismatique.

Fraiseuses universelles,  
Tours parallèles, Tours révolvers, Machines à fileter,  
Perceuses sensibles, Raboteuses,  
Affûteuses-Rectifieuses, Balanciers, Presses,  
Cisailles, Fours à tremper,  
Eaux parallèles système « Boley » et pour machines.

Demandez notre nouveau catalogue.

Maison fondée  
en 1846



Téléphone  
N° 13.68

Etablissements  
**Rod. Brenner & Co, Bâle**