

**Zeitschrift:** Bulletin technique de la Suisse romande  
**Band:** 46 (1920)  
**Heft:** 5

## Werbung

### Nutzungsbedingungen

Die ETH-Bibliothek ist die Anbieterin der digitalisierten Zeitschriften auf E-Periodica. Sie besitzt keine Urheberrechte an den Zeitschriften und ist nicht verantwortlich für deren Inhalte. Die Rechte liegen in der Regel bei den Herausgebern beziehungsweise den externen Rechteinhabern. Das Veröffentlichen von Bildern in Print- und Online-Publikationen sowie auf Social Media-Kanälen oder Webseiten ist nur mit vorheriger Genehmigung der Rechteinhaber erlaubt. [Mehr erfahren](#)

### Conditions d'utilisation

L'ETH Library est le fournisseur des revues numérisées. Elle ne détient aucun droit d'auteur sur les revues et n'est pas responsable de leur contenu. En règle générale, les droits sont détenus par les éditeurs ou les détenteurs de droits externes. La reproduction d'images dans des publications imprimées ou en ligne ainsi que sur des canaux de médias sociaux ou des sites web n'est autorisée qu'avec l'accord préalable des détenteurs des droits. [En savoir plus](#)

### Terms of use

The ETH Library is the provider of the digitised journals. It does not own any copyrights to the journals and is not responsible for their content. The rights usually lie with the publishers or the external rights holders. Publishing images in print and online publications, as well as on social media channels or websites, is only permitted with the prior consent of the rights holders. [Find out more](#)

**Download PDF:** 26.01.2026

**ETH-Bibliothek Zürich, E-Periodica, <https://www.e-periodica.ch>**

# BULLETIN TECHNIQUE DE LA SUISSE ROMANDE

Organe en langue française de la  
SOCIÉTÉ SUISSE DES INGÉNIEURS ET DES ARCHITECTES

## ABONNEMENTS :

Suisse : 1 an, 12 francs  
Etranger : 14 francs

Pour sociétaires :

Suisse : 1 an, 10 francs  
Etranger : 12 francs

Prix du numéro :  
75 centimes.

Pour les abonnements  
s'adresser à la librairie  
F. Rouge & C°, à Lausanne.

ainsi que de  
l'Association des Anciens Elèves  
de l'Ecole d'Ingénieurs de l'Université de Lausanne  
et des Groupes Romands de la G. e. P.

## COMITÉ DE RÉDACTION

Président : D<sup>r</sup> P. PICCARD, ingénieur, à Genève.

Secrétaires : H. BAUDIN, architecte, et D<sup>r</sup> EDM. EMMANUEL, ingénieur, à Genève.

## MEMBRES :

*Fribourg* : MM. F. BROLLET, architecte ; J. LEHMANN, ingénieur cantonal ; R. DE SCHALLER, architecte. — *Vaud* : MM. EPITAUX, architecte ; W. GRENIER, ingénieur, professeur honoraire de l'Université de Lausanne ; E. JOST, architecte ; CH. THEVENAZ, architecte. — *Genève* : MM. E. IMER-SCHNEIDER, ingénieur-conseil ; RENÉ NEESER, ingénieur ; CH. WEIBEL, architecte. — *Neuchâtel* : MM. ED. ELSKES, ingénieur, A. MEAN, ingénieur cantonal, F. PRINCE, architecte.

RÉDACTEUR : D<sup>r</sup> H. DEMIERRE, ingénieur.

## ANNONCES :

40 centimes la ligne  
Rabais pour annonces répétées

Tarif spécial pour  
fractions de pages

S'adresser exclusivement  
à l'Indicateur Vaudois  
(Société Suisse d'Édition)  
Jumelles, 4, Lausanne.

## CONSEIL D'ADMINISTRATION DU BULLETIN TECHNIQUE :

E. IMER-SCHNEIDER, ingénieur-conseil, *président* ; J. CHAPPUIS, ingénieur. — A. DOMMER, ingénieur, — H. MEYER, architecte. — F. ROUGE, libraire.

ADMINISTRATION : LIBRAIRIE F. ROUGE & C°, 6, RUE HALDIMAND, LAUSANNE



# Troesch & C°, Berne

## Fabrique d'Appareils Sanitaires



## Béton armé translucide

SYSTÈME KEPPLER BREVETÉ  
Nouveau système de  
plafonds translucides  
en béton armé et dalles  
de verre

Grande résistance à la surcharge. — Très grande  
facilité d'entretien et de nettoyage. — Suppres-  
sion de toute peinture ou enduit protecteur. —  
Le plus grand effet de lumière.

Représentant :

**Rob. Looser, Zurich 4**

Badenerstr. 41

Medaille d'or  
J.B.A. Leipzig  
1913

## Métaux antifriction

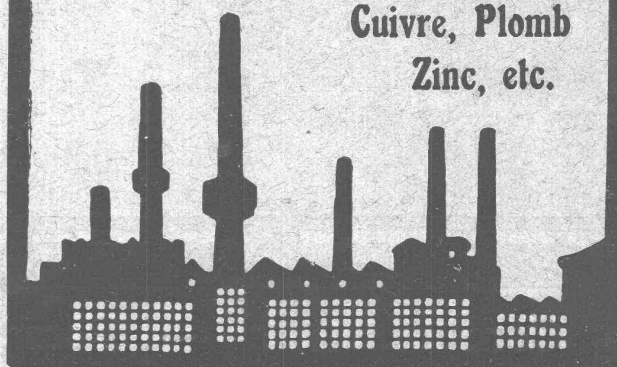
Soudures d'étain

Articles techniques

Etain, Antimoine

Cuivre, Plomb

Zinc, etc.



# Vestit Métal S.A.

Fabrique à

## Zurich

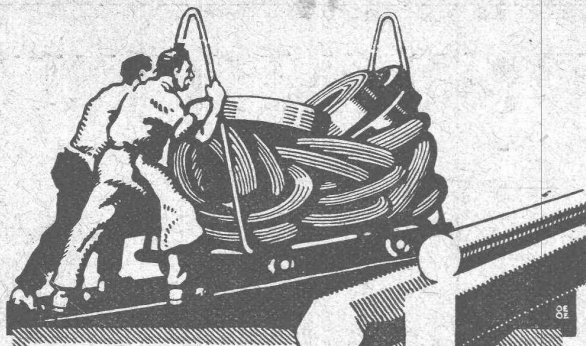
## Fonte pour canalisation

à haute pression

des Usines de Choindez

TUYAUX FER ÉTIRÉ

Max Schmidt & C<sup>ie</sup>, Lausanne



## TRÉFILERIES RÉUNIES S.A. BIENNE

FERS & ACIERS  
ÉTIRES DE PRÉCISION, POLIS, RONDS, CARRÉS, HEXAGONES & AUTRES PROFILS  
QUALITÉS SPÉCIALES POUR VIS & DÉCOLLETAGES  
ARBRES DE TRANSMISSIONS  
EN ACIER SPÉCIAL, COMPRIMÉS, OU TOURNÉS  
FERS & ACIERS LAMINÉS À FROID  
JUSQU'À 300 mm DE LARGEUR  
FEUILLARDS POUR EMBALLAGES

GRAND PRIX EXPOSITION NATIONALE SUISSE BERNE 1914



## UNION SOCIÉTÉ ANONYME À BIENNE

Première Fabrique Suisse de Chaînes soudées  
par procédé électrique breveté  
USINE À MÂCHE.

Chaînes en tous genres pour l'Industrie.  
Chaînes calibrées et éprouvées à double résistance pour  
grues, monte-charges, palans et toutes sortes d'appareils  
de levage. Chaînes pour élévateurs et transporteurs,  
Chaînes à lier pour chemins de fer, Chaînes de charge  
pour fonderies etc. Chaînes antidérapantes pour automobiles.

LES COMMANDES SONT REÇUES PAR  
TRÉFILERIES RÉUNIES S.A. BIENNE  
S.A. DES FORGES ET USINES DE MOOS, LUCERNE  
H. HESS & C<sup>ie</sup>, PILGERSTEG-RUTI (ZURICH)

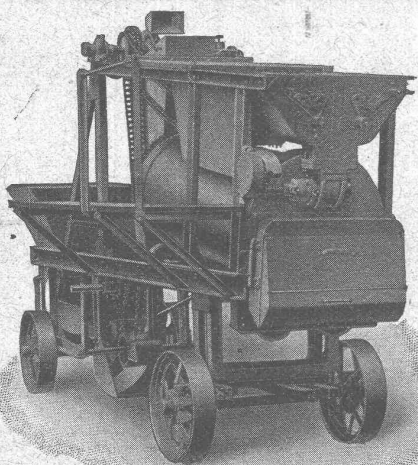
# MATÉRIAUX D'ISOLATION

LAUSANNE CASE POSTALE 2703

ASPHALT-EMULSIONS S.A.

HAFNERSTRASSE, 7 ZURICH  
TÉLÉPHONE N° 4674

POUR RENDRE ÉTANCHES MORTIER, BÉTON, MAÇONNERIE — POUR PRÉSERVER LE FER DE LA ROUILLE  
PROSPECTUS GRATUITS POUR ASSAINIR ANCIENNES CONSTRUCTIONS RÉFÉRENCES À DISPOSITION



# AERO

Malaxeur et procédé breveté — Fabrication des Usines de Roll.

Utilisation complète des liens et de tous les matériaux.

Contrôlé et attesté officiellement.

Homogénéité du béton sans pareille.

Installation combinée avec chargement automatique des sables et graviers.

Avantage considérable pour toutes les combinaisons.

## Robert AEBI & C<sup>ie</sup>, Zurich

Maison fondée en 1880

Outils et Machines pour Entreprises et Travaux publics

Compresseurs — Pompes à vide — Condenseurs  
Filtres-presses — Agitateurs — Essoreuses

Machines spéciales pour le finissage des rubans

Machines à laver et à teindre les échevaux

Machines-outils pour travailler les métaux en feuilles, syst. „Jaecklin“

Société anon. des Ateliers de Construction Burckhardt, Bâle

# CONSTRUCTIONS en FER

Ponts, Charpentes, Mâts, Réservoirs, Grues, Tôlerie, etc.

**Wartmann, Vallette & C<sup>ie</sup>, Genève**

Même maison à  
**BROUGG (Argovie)**



## LANDIS & GYR SA ZOUG

### Compteurs d'électricité

*Wattmètres Système Ferraris*

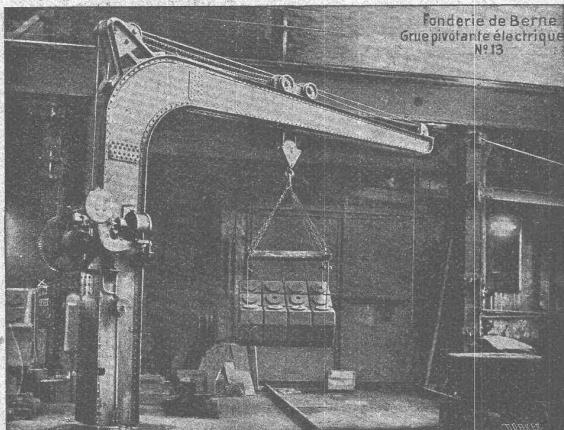
*Interrupteurs horaires*

## Société des USINES de LOUIS de ROLL

Succursale: **FONDERIE DE BERNE, à Berne.**

Lettres et Télégrammes: Fonderie de Berne, à Berne.

Téléphone: 10.66



Fonderie de Berne  
Grue pivotante électrique  
N°13

**Appareils de levage:** Ponts roulants, grues pivotantes, grues de chargement, etc., pour commande à bras et commande électrique.

**Machines pour tourbières:** Malaxeurs et transporteurs.

**Matériel de chemins de fer:** Ponts tournants et chariots transbordeurs, branchements et croisements pour voies normales et voies étroites, Barrières.

**Chemins de fer de montagne:** Funiculaires complets, avec freins spéciaux (systèmes brevetés), depuis 1898 90 exécutions.

**Superstructures à crémaillère:** Systèmes: Riggenbach, Abt, Strub, Peter, etc.

**Barrages:** Installations métalliques et mécaniques pour barrages et canaux, grilles, machines pour nettoyer les grilles, treuils, etc.

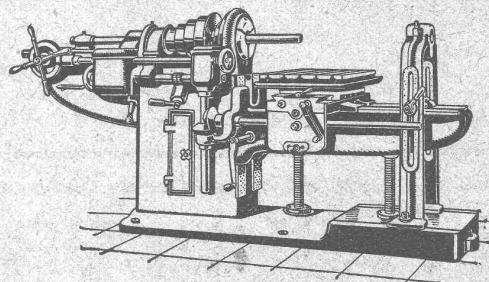
Renseignements sur des installations faites, références  
Projets et Devis sont à disposition.

## Isolations

de tout genre contre la perte de la chaleur

**Karl Werner, Oerlikon**

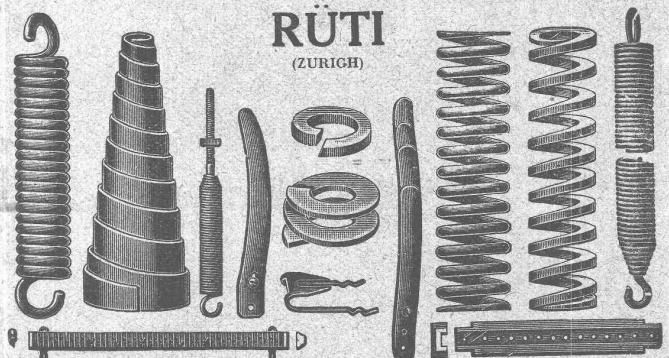
## Machine horizontale à aléser et à fraiser



**Ateliers de construction Hinwil S.A.**  
15, Stampfenbachstrasse ZURICH Téléph. Hottingen 6433

## BAUMANN FRÈRES

Ateliers pour la construction de  
**Ressorts en tous genres**



**RÜTI**  
(ZURICH)

**RESSORTS EN FIL D'ACIER DE 0,2-50 mm. D'ÉPAISSEUR**  
en fil de laiton, nickel et bronze  
pour toutes machines et appareils

**RESSORTS EN TOLE D'ACIER TREMPÉ BLEUI**  
**RONDELLES A RESSORT**

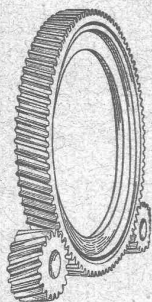
**Articles techniques pour l'industrie textile**  
Calculs pour la capacité de charge à disposition  
de nos clients

# SOCIÉTÉ ANONYME DES ENGRENAGES MAAG

ADRESSE TÉLÉGR. : MAAGRÄDER

ZURICH

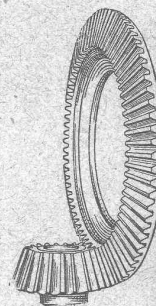
TELEPHONE : SELNAU N° 633



Engrenages en acier trempés et rectifiés.

Réducteurs de vitesse.

Pompes Engrenages Maag.



## CARREAUX

en faïence  
pour revêtements  
mosaïques  
en grès fin  
en marbre-mosaïque

*Vente exclusive aux revendeurs*

Comptoir  
de Matériaux de Construction S. A., Berne

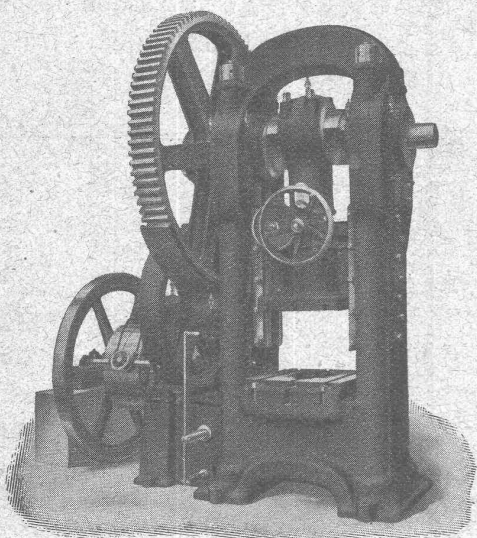
## L. SCHULER

Fondée  
en 1839

Göppingen (Wurtemberg)

Plus de  
1400 ouvriers.

La plus ancienne usine allemande ayant comme spécialité  
la construction de :  
Presses à excentrique. Balanciers à friction. Machines à  
découper les encoches. Cisailles. Machines spéciales et  
Outils pour travailler la tôle et les métaux.



Représentant pour la Suisse romande :

**RUBIN & WELTI, Ingénieurs, LAUSANNE**

7, Boulevard de Grancy

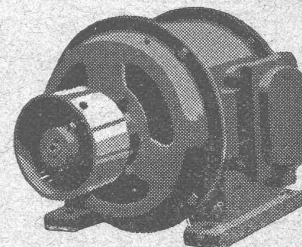
Téléph. 44-74

## G. Meidinger & C<sup>ie</sup> - Bâle

Fabrique spéciale de Ventilateurs et Moteurs électriques

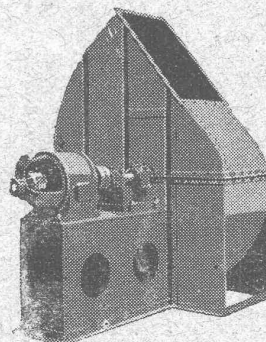
Dynamos  
et Moteurs  
électriques.

jusqu'à 300 HP.



### Ventilateurs à haute pression

pour cubilots, feux de forge, fonderies.

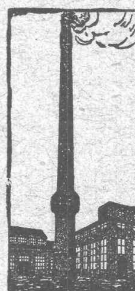


### Ventilateurs centrifuges

pour tous les besoins  
de l'industrie.

Ventilation - Séchage  
Dépoussiérage.  
Installations frigorifiques  
Transport de copeaux

Représentant : L. E. GOLAY. ing.  
Rue Versonnex, 13 — GENÈVE — Téléphone 70 15



Cheminées  
en béton armé  
d'après brevet  
79138 + 79138  
Système de construction  
avantageux.

## Jean Litzler & Fils, Bâle

ci-devant Litzler & Keller - Klybeckstr., 124 - Téléph. 775

Constructeurs de cheminées et de  
maçonnerie de chaudières et fours

Projets et exécution de

### CHEMINÉES D'USINES

Murage des chaudières de tout système  
Construction de fours p<sup>r</sup> buts techniques  
Réparations

Stock de matériaux réfractaires

PREMIÈRES RÉFÉRENCES  
sur plus de 900 travaux exécutés.

Meilleure exécution de tous les travaux par  
des maçons spécialistes et experts.

# MAILLART & C<sup>IE</sup>, GENÈVE

18, RUE DU MARCHÉ, 18

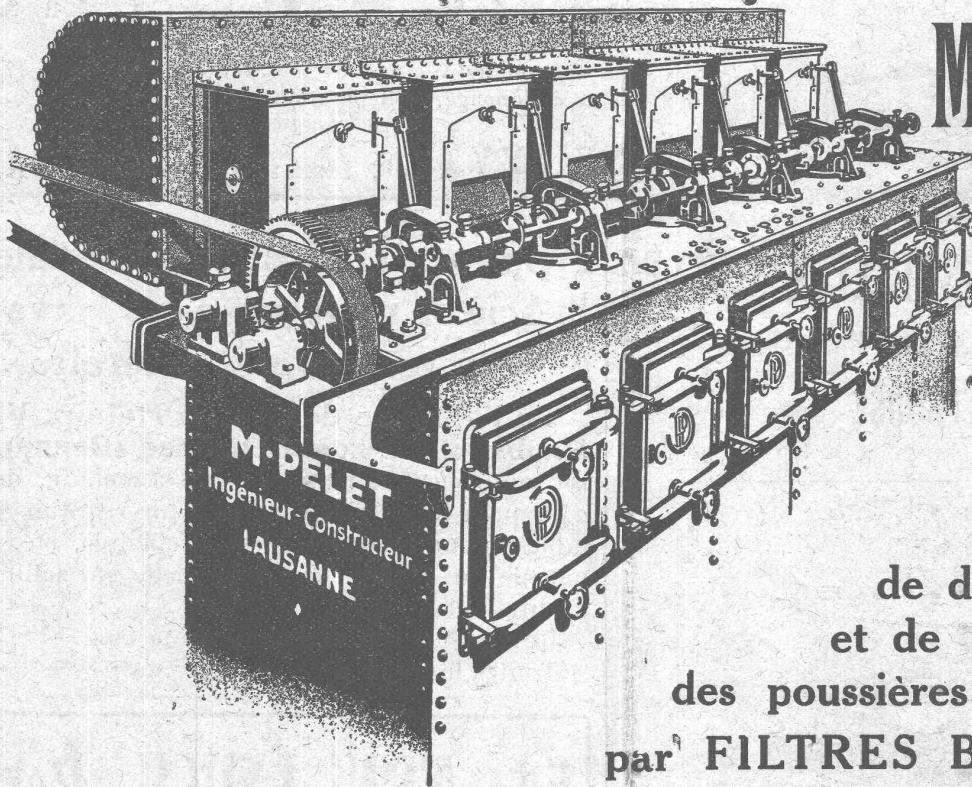


*Plancher sans nervures, système Maillart. — Sous-sol d'entrepôt.*

INGÉNIEURS CIVILS

CONSTRUCTIONS  
INDUSTRIELLES  
EN BÉTON ARMÉ

EXPERTISES



## M. PELET

Ingénieur-Constructeur

### LAUSANNE



Installations  
de dépoussiérage  
et de récupération  
des poussières industrielles  
par **FILTRES BREVETÉS**

# LA CÉRINDOLE

Emulsion blanche  
Effet incolore et inodore

**rend le mortier  
rigoureusement étanche**

Prospectus gratis sur demande

BOSSHARD - SUTER, Kilchberg - Zurich - ci-devant G. BOSSHARD, ZURICH

# O. & E. KAESTLI, BERNE

50, RUE DU MARCHÉ

Bureau d'Ingénieurs et Entrepreneurs en bâtiment

Projets et exécution pour toutes constructions en béton armé, travaux publics et bâtiments

Canalisations, construction de routes et chemins de fer

Direction d'entreprises en bâtiment et expertises

## J. GRABER

Ateliers pour constructions en fer

Téléphone N° 5.06.

Wülflingerstrasse

## WINTERTHUR

Fabrique spéciale de moules en fer pour l'industrie d'articles en ciment

Fermetures brevetées p<sup>r</sup> moules de tuyaux en ciment. - Spécialité : Moules pour tout genre de fabrication. - Machines spéciales p<sup>r</sup> briques, pierres creuses, etc.

CONSTRUCTIONS EN FER DE TOUT GENRE

## «DOMOLITH»

Planchers en bois artificiel

S.A. DOMO  
SCHAFFHOUSE

Dépt. Planolith.

Maison Suisse.

FABRICATION DE PLANCHERS EN BOIS ARTIFICIEL  
SANS JOINTS, CHAUDS, ÉLASTIQUES, INCOMBUSTIBLES

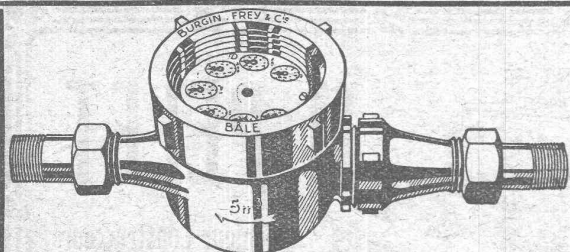
On cherche des Représentants.

## F. Pulfer, Ingénieur, Berne

Rue de la Chapelle, 9. Tél. 27.56

Projets et exécutions pour toutes constructions en béton armé. - Planchers, escaliers, ponts, réservoirs, canaux de fuite pour turbines hydrauliques, etc.

Calculs statiques, expertises.



## ACQUAMÉTRO

Compteurs d'eau. — Compteurs combinés. —  
Compteurs Woltmann. — Station d'essais et  
d'étalonnage. — Réparations de tous systèmes.

Demandez prospectus.

BURGIN, FREY & Co, Fabrique suisse de compteurs d'eau, BALE

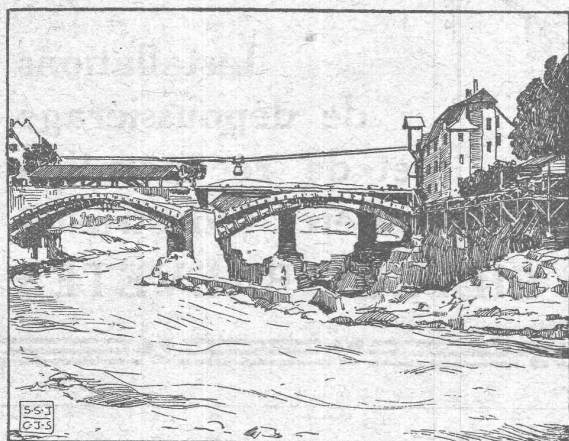
## CORDERIE INDUSTRIELLE SUISSE

ci-devant C. OECHSLIN ZUM MANDELBAUM

Maison fondée en 1839

SCHAFFHOUSE

Maison fondée en 1839



Câbles métalliques

Cordes en chanvre. :: Cordages en tous genres.

....

Genève 1896 MÉDAILLES D'OR Berne 1914

Appuyer l'industrie nationale de  
la scie à métaux, c'est travailler  
à ses propres intérêts.

La Fabrique de Scies à Métaux Victor  
Probst à Herzogenbuchsee (Berne) four-  
nit toute sorte de lames de scies à métaux, de 6" à  
24", pour archet et machine, genres « Stubs » affû-  
tables, pour rails et cables, circulaires, etc. et sur  
modèle ou dessin n'importe quelle spécialité dans  
un bref délai.

Revendeurs sont dûment protégés.

Toutes les scies sont garanties.

## Ed. AERNI-LEUCH, Berne

Tirage de plans par tous les procédés :

HÉLIOGRAPHIE

PROCÉDÉ A SEC

ZINCOGRAPHIE

Reproductions prompte et soignée.

Prix modérés.



Ajouté au crépi extérieur il garantit contre les averses de pluie dans les situations et sous les climats les plus

# SIKA

exposés et maintient les locaux intérieurs absolument secs par l'étanchéité d'une durée garantie des murs extérieurs.

Caves, Canaux, Réservoirs, Couloirs, Puits, Galeries, Tunnels, Turbines, Barrages, au moyen des

## PRODUITS SIKA

sont maintenus absolument étanches même sous les plus fortes pressions d'eau, ainsi que les terrasses, ponts et parois salpêtriques.

Prospectus et certificats de premier ordre à disposition.

Fabricat. et vente  
chez :

**Kasp. Winkler & Cie**, Altstetten-Zurich  
vis-à-vis de la Gare

Tél.: Selnau 3963  
Télégr.: SIKA

## SOCIÉTÉ SUISSE D'EXPLOSIFS CHEDDITE & DYNAMITE

Bureau à Liestal. Tél. 182.

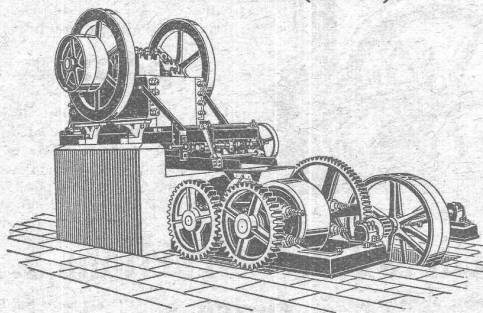
Usines à Liestal (Bâle-Camp.) et Isleten (Uri)

livre toujours

# DYNAMITE, explosifs de sûreté "CHEDDITE" & "TELSITE"

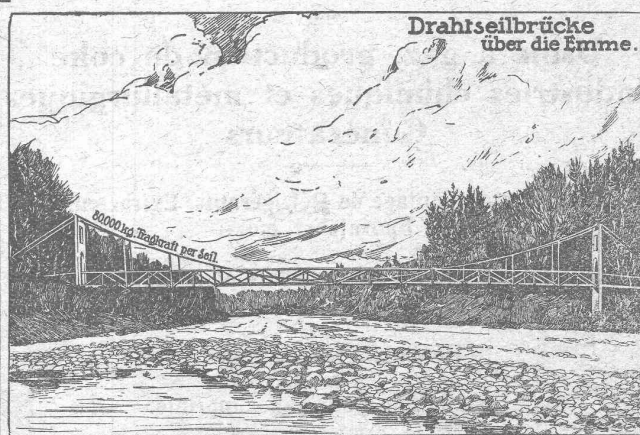
### MECHES ET DETONATEURS

**U. AMMANN**, Ateliers de Construction  
LANGENTHAL (Suisse)



Installations complètes de broyage, triage et transport  
pour Entreprises de travaux publics

(exploitations de carrières, construction de routes,  
voies ferrées, barrages, entreprises hydro-électriques,  
fabriques de carbure, chaux, ciment, gypse, etc.)



**E. FATZER**, ROMANSHORN (SUISSE)

FABRIQUE DE CÂBLES MÉTALLIQUES  
POUR TOUS LES USAGES ET DE TOUTES DIMENSIONS

# DURAMENT

## LE PLANCHER INALTÉRABLE

POUR  
FABRIQUES, BATIMENTS PUBLICS ET PRIVÉS

Le plus économique, durable et hygiénique  
Caloriques et incombustibles

F<sup>me</sup> Suisse de Bois comprimé **G. WIRTH & C<sup>ie</sup>** Zurich 2 - Genève, Rue Baulte, 16

**SOUDURES** pour électriciens, mécaniciens, optique, cycles, autos, horlogerie.

**PÂTE MÉTALLIQUE SOUDANTE "SOUDOL"**

Pâte à souder sans acide **"FLUORID"**

Soudure en tuyaux à âme de colophane et Fluoride.

**Tin Reduction Company S.A., Lausanne**

## HÉLIOGRAPHIE DUVAL

Reproduction de plans  
Spécialité de tirage par

Procédé à sec

Prix modérés.

1, Place Chauderon, LAUSANNE  
Téléphone 3483

## Rothenbach & C<sup>o</sup> S.A.

**Berne**

Rue Monbijou, 91

Téléphone N° 9.41

### Construction de Fours

de tous systèmes

pour

Usine à gaz, production de coke  
Industries chimiques et métallurgiques  
Générateurs

Livraison et montage de Réfrigérants, Extracteurs,  
Épurateurs, etc.

Installation de conduites de tout genre pour gaz, eau, vapeur,  
oxygène, hydrogène, acides et vacuum.

Réseaux d'eau et de gaz.

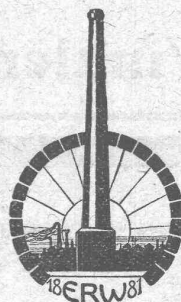
Installations pour gaz comprimé.

Chauffage à l'huile et au goudron.

Appareils «DEBRO» pour contrôle des chaudières et mesure  
des températures jusqu'à 1800° C.

Offres et visites d'ingénieurs compétents sur demande.

Service économique  
et sécurité.



Vente de Matériaux  
réfractaires.

## Fours industriels

de tous genres.

Fournaies, Fours à recuire, à fondre, à incinération, à trempe. Générateurs. Murage des chaudières et Economiseurs. Avant-foyer pour brûler des sciures et écorces. Cheminées d'usines  
Reconstructions. Réparations.

Pour les projets, devis et exécution s'adresser à

**E. ROMEGIALLI, Winterthur**  
RENNWEG, 12. Tél. 11.86.

Références.

Maison fondée en 1881

## H. STOLL, Ingenieur, Berne

Luisenstrasse Nr. 14

Telephon 6132

Ingenieurbureau speziell für Wasserkraftanlagen und Tiefbau.  
Projekte. Leitung und Ueberwachung von Neu- und Umbauten.  
Hydrotechnische Arbeiten. Revisionen. Gutachten. Expertisen.  
Beratungen. Siebzehnjährige Erfahrung in leitender Stellung  
bei grossen Regiebauten. Beste Referenzen.

## H. & E. SALZMANN, SOLEURE

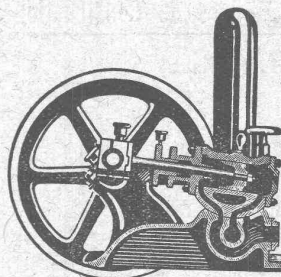
Niklaus-Konrad-  
strasse, N° 159

Bureau d'Ingénieur pour Travaux publics et Béton armé

Projets et direction des constructions pour chemins de fer, routes et ponts; fondations, constructions pour forces hydrauliques, installations d'eau et canalisations; tous travaux en béton armé.

TÉLÉPHONE N° 784

TÉLÉPHONE N° 784



### Combustible liquide

Le moteur à eau système Schmid  
travaillant comme

### pompe

est sans concurrence pour le refoulement de l'huile lourde et de tous liquides consistants. Pas de soupapes, pas de troubles, construction robuste, 16 types pour débits de 1,2 à 315 m³ par heure.

## Ateliers de Constructions S.A.

ci-devant A. Schmid  
Maison fondée en 1871

• Zurich •

Adr. Télégr.: Sihlfabrik  
Téléphone: Selnau 3514

## Imprimerie La Concorde

Jumelles, 4, Lausanne

TRAVAUX EN TOUS GENRES

## C. F. WEBER S.-A., MUTTENZ-BALE

Téléphone 12

Fabrique de cartons bitumés et de produits de goudron

Télégrammes :  
Nonnenmühle

Maison de 1er ordre pour la livraison de

Plaques isolantes asphaltées en toutes épaisseurs et en tous genres

Vernis d'asphalte (antiécaillithe), Asphalte pour parquets, Mastic d'asphalte pour divers usages  
Carbolinéum.

## TRAVAUX D'ASPHALTAGE

POUR COUVERTURES DE TOITURES  
PLATES POUR BATIMENTS, FABRIQUES

Couvertures en ciment volcanique — Plaques isolatrices en asphalte

Chapes en asphalte sur voûte, tunnel, etc.  
Asphalte caoutchouté monolithe  
Planelles et pavés en asphalte comprimé  
Pavage de bois

Travaux garantis

Etanchéité parfaite

Nombreuses références

**ROSSO & SCHNEEBELI, LAUSANNE  
ET VEVEY**

## Neyer & C<sup>o</sup>, Zurich

Bureaux : Rue de la Gare, 57 - Télégr. : « Néco »

### Fonderie de Métaux

Fonte de cuivre, bronze et aluminium

Métaux d'alliages - Métaux antifricition - Soudure  
d'étain - Fonderie de plomb et de zinc.

Brasures pour souder le cuivre, le laiton, le fer, l'acier

## Glaus, Leuzinger & C<sup>ie</sup>, Aarau

Successeurs de Gysi & Cie

### INSTRUMENTS TECHNIQUES

*SPÉCIALITÉS :*

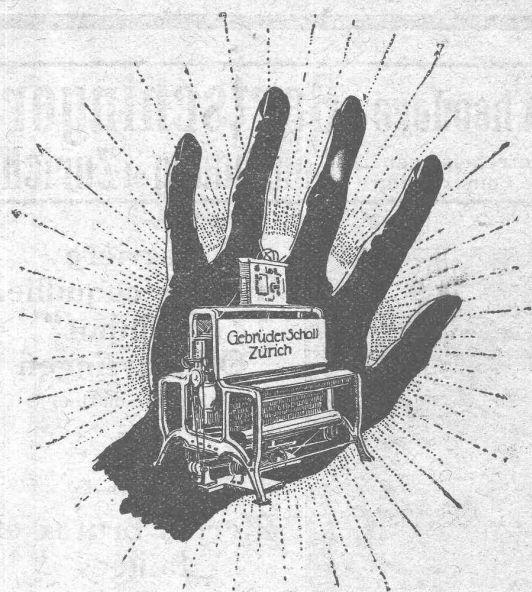
*Pieds à coulisse haute précision*

*Pieds à profondeur*

*Règles en rubans d'acier — Compas à ressort*

*Equerres de haute précision trempées*

*Trusquins*



**APPAREILS ET MACHINES**

**A HÉLIOGRAPHIER**

GEBRÜDER  
**SCHOLL**  
POSTSTRASSE 3 ZÜRICH

## Halles, Ponts, Echafaudages

Constructions en bois «Système Stäubli»

breveté dans tous les pays civilisés

**SUPPORTS PROFILÉS EN LAMELLES DE TOUTE FORME**  
SANS FER SANS COLLE

Meilleure utilisation du bois

Facilement démontable

Poids minime  
Résistant aux intempéries

Projets et exécution par **WILLI STÄUBLI**, Zurlindenstr., 115, Zurich

**TUBES**

**sans  
soudure  
et  
soudés**

pour chaudières, installations de chauffage, conduites d'eau, de vapeur, d'acides, etc.  
à brides  
à emboîtement  
de sondage  
à bouts filetés et à manchon depuis  $\frac{1}{8}$ "  
de précision étirés à froid, pour la construction d'automobiles, de bicyclettes, etc.

**SERPENTINS et SPIRALES. POTEAUX TUBULAIRES d'éclairage et de traction.**

## Mannesmannröhren-Werke, Düsseldorf

Représentant pour la Suisse: **Ernest DEFFNER**, Ingénieur, ZÜRICH VI, Frohburgstrasse, 54

### Theodore Bertschinger

Entreprise générale  
de Construction

Lenzbourg et Zurich



**Carrière  
de grès coquillier  
„Steinhof“  
Othmarsingen**  
(Molasse marine)



Livraison de  
**Pierres brutes et  
taillées**  
en teinte jaunâtre et bleuâtre

Dessins décoratifs  
Tonalité chaude



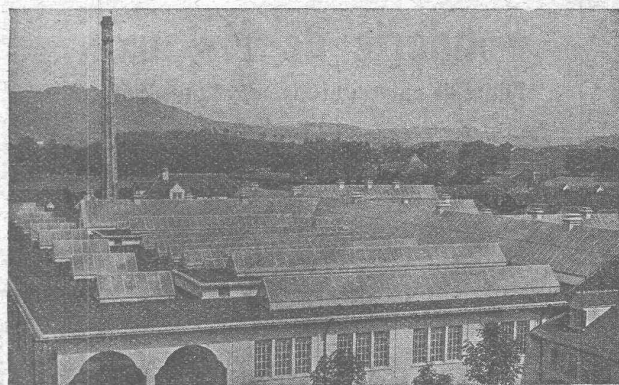
**Schroppes**  
et  
**Sables de pierres  
artificielles**

peuvent être fournis constamment en quantités importantes

## TOITURES DE VERRE

**SANS MASTIC**

(Système breveté)



Abattoirs de la Ville de Berne.

## Walther & Müller

Maison Suisse

**BERNE**

Maison Suisse

**BUREAU TECHNIQUE**

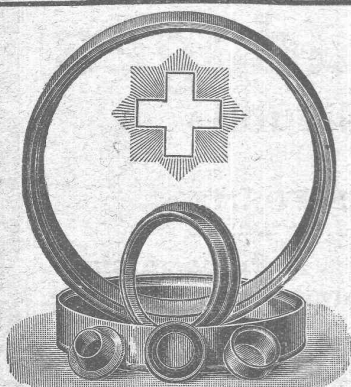
*Demandez notre visite.*

TÉLÉPHONE 912.

Adresse télégraphique: WALTHERMULLER

Représentant à Genève:

**O. HERZOG**, Ingénieur, rue de Lyon, 31, GENÈVE



Marque de Fabrique.

## CUIRS EMBOUTIS

en toutes formes et grandeurs pour **Turbines, Presses hydrauliques, Pompes, etc.**

Pour **Fabriques de Draps et Filatures** les spécialités suivantes en articles techniques, soit :  
**Frottoirs, Manchons** en toutes grandeurs, **Courroies de continue, etc.**

**Courroies de transmissions**

Première Fabrique suisse  
de Cuirs emboutis

**Montage et Réparations**

Maison spéciale

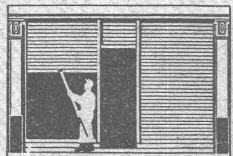
**S. GYSI**

301, Zurlindenstrasse  
Téléph.: Selnau 53.47

**ZÜRICH**

Fondée en 1909

**F. GAUGER & C<sup>o</sup>**  
**■ ZURICH ■**



**FERMETURES**  
**EN TÔLE D'ACIER**  
**■ ONDULÉE ■**



**E. BECK**



**PERLES, PRÈS BIENNE**

Télégrammes : PAPPBECK

Téléphone 2008

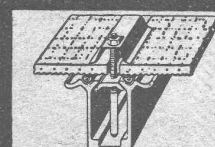
Fabrique pour

**Plaques d'asphalte pour isolations en tous genres**

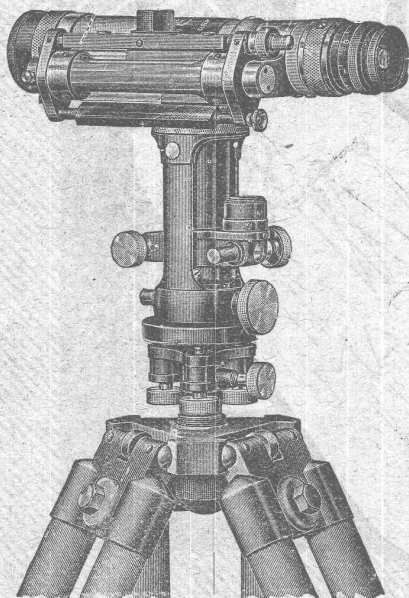
Tapis d'isolation :: Plaques asphaltées en liège

Papier pour couverture :: Carton bitumé cannelé :: Carbolineum  
 et tous les produits d'asphalte et de goudron.

**F. GAUGER & C<sup>o</sup>**  
**■ ZURICH ■**



**VITRAGES**  
**SANS MASTIC**



**Instruments**  
**de nivellement**

Théodolites  
 Alidades  
 Planchettes  
 Equerres à prismes

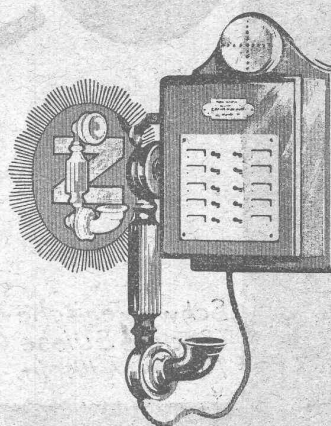
**Articles d'arpentage**

Mires - Jalons  
 Lattes  
 Rubans d'acier

**J. Keller-Hœrni**

Maison spéciale d'articles  
 pour arpenteurs

Zurich 8



**Jellweger SA**  
**Ulster, Suisse**  
**Fabrique de Téléphones**

**H. FLOTTMANN & C<sup>IE</sup>, ZURICH**

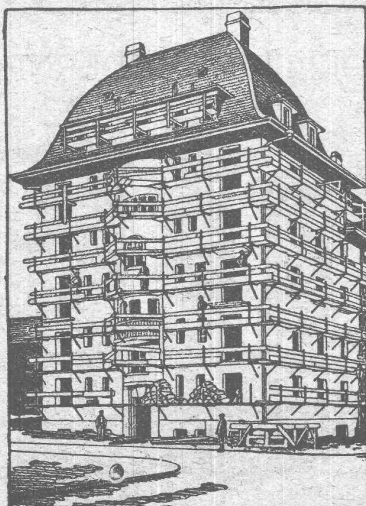
RENGGERSTR., 86 - TÉLÉPHONE SELNAU 1671 - ADRESSE TÉLÉGRAPHIQUE : FLOTTMANN, ZURICH

Nous fournissons comme nos spécialités :

**Installations complètes à air comprimé**

stationnaires, mobiles et transportables pour :

**Constructions de tunnels, etc., carrières, marbreries, fabriques de produits en ciment, fonderies ateliers mécaniques, etc.**



Vue d'un bâtiment muni d'un échafaudage « Herkules »

**PROPRIÉTAIRES, Architectes ou Artisans**

n'hésitez pas à munir vos bâtiments en construction et même vos maisons terminées, en vue de rénovations des façades, réparations de moulures et gouttières, etc. des

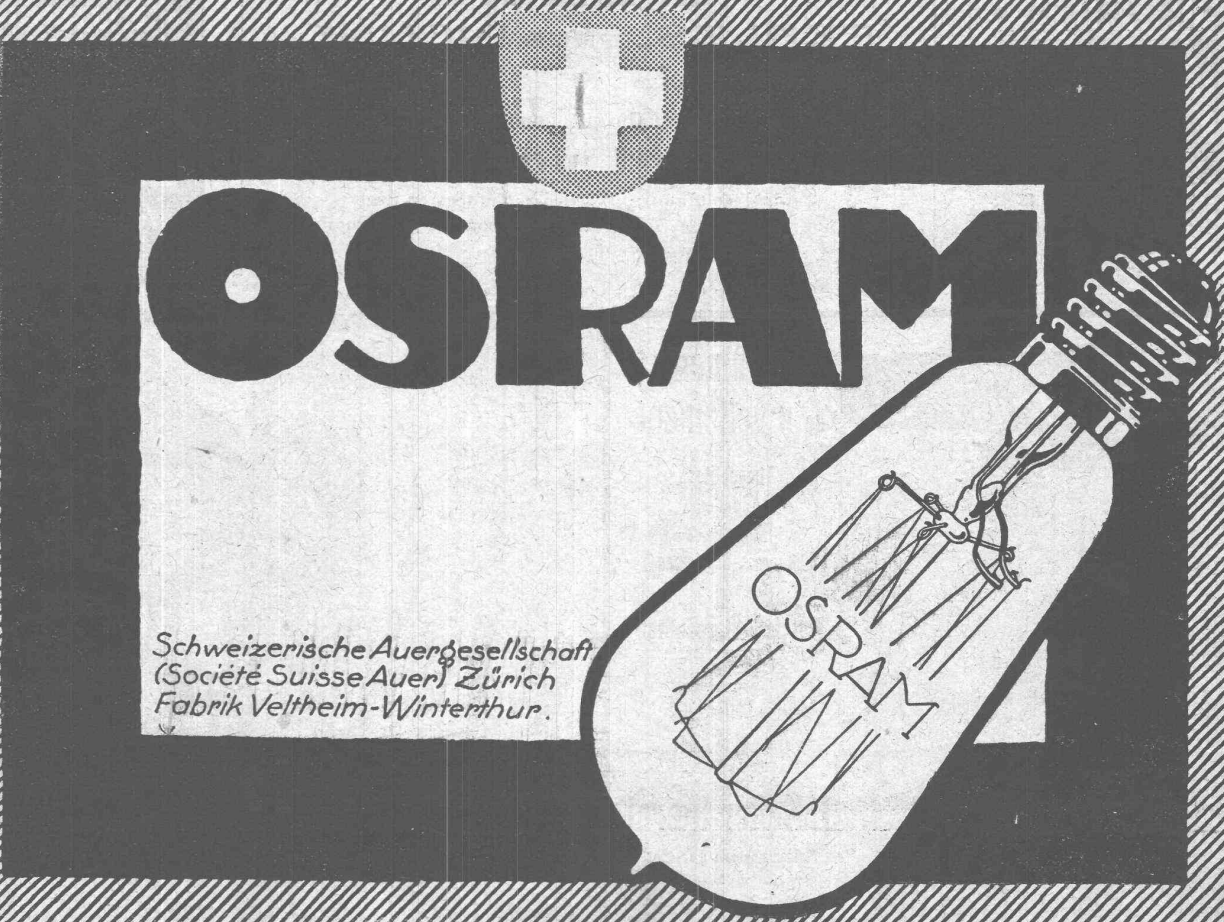
Consoles brevetées **« HERKULES »** pour échafaudages

Procédé le plus simple et le plus rapide pour le montage  
**sans poutres d'échafaudages.**

Demandez de plus amples renseignements et offres à

**TÉLÉPHONE**  
 Selnau N° 780 • **Hch. HATT-HALLER • ZURICH 3**

**ENTREPRENEUR DE BATIMENTS ET DE TRAVAUX PUBLICS**



**OSRAM**

*Schweizerische Auer-Gesellschaft  
(Société Suisse Auer) Zürich  
Fabrik Veltheim-Winterthur.*

Livvable de suite aux prix fixes :

### Machines neuves de toute première qualité

- 21. **Tours à fileter**, 300×1500, 210×3000, 250/280×3000, 150/200×800, 160/200×1000, 250/420×1000, 150×1000, 180×1000 mm.
- 14. **Tours à chariot et à fileter**, 300×1500, 250/420×2500, 150×1000, 200/280×1000, 200/280×1500, 155×1000 mm.
- 2. **Tours à grande vitesse**, 165×1000 mm.
- 3. **Fraiseuses**, 800×250 mm.
- 4. **Perceuses radiales** pour 25, 40, 50, 60 et 85 mm. ∅ de trous.
- 15. **Perceuses à colonnes à grande vitesse** pour 20, 30, 50, 60 mm. ∅ de trous.
- 9. **Etaux-limeurs à grand rendement**, de 400 et de 450 mm. de course.

Prière de demander des offres détaillées spéciales à :

[JH 6610 Z

**Ralf KORNMAN** (Maison suisse), Stampfenbachstrasse, 69, **Zurich**



**F. GAUGER & CO  
ZURICH**

*Installations d'archives  
et de bibliothèques*

FABRIQUE DE CHAUFFAGE CENTRAL ET POÊLERIE MODERNE

**C. SAMBUC**, Ingénieur, **Lausanne**, Saint-Roch, 3-5

Maison fondée en 1900

**CHAUFFAGES CENTRAUX - VENTILATION**

Installations complètes  
pour **Usines, Cuisines d'Hôtels, Pensions, etc.**

Références de 1<sup>er</sup> ordre

Fabrique mécanique de Colliers fer forgé - Exportation

