

**Zeitschrift:** Bulletin technique de la Suisse romande  
**Band:** 46 (1920)  
**Heft:** 4

## Werbung

### Nutzungsbedingungen

Die ETH-Bibliothek ist die Anbieterin der digitalisierten Zeitschriften auf E-Periodica. Sie besitzt keine Urheberrechte an den Zeitschriften und ist nicht verantwortlich für deren Inhalte. Die Rechte liegen in der Regel bei den Herausgebern beziehungsweise den externen Rechteinhabern. Das Veröffentlichen von Bildern in Print- und Online-Publikationen sowie auf Social Media-Kanälen oder Webseiten ist nur mit vorheriger Genehmigung der Rechteinhaber erlaubt. [Mehr erfahren](#)

### Conditions d'utilisation

L'ETH Library est le fournisseur des revues numérisées. Elle ne détient aucun droit d'auteur sur les revues et n'est pas responsable de leur contenu. En règle générale, les droits sont détenus par les éditeurs ou les détenteurs de droits externes. La reproduction d'images dans des publications imprimées ou en ligne ainsi que sur des canaux de médias sociaux ou des sites web n'est autorisée qu'avec l'accord préalable des détenteurs des droits. [En savoir plus](#)

### Terms of use

The ETH Library is the provider of the digitised journals. It does not own any copyrights to the journals and is not responsible for their content. The rights usually lie with the publishers or the external rights holders. Publishing images in print and online publications, as well as on social media channels or websites, is only permitted with the prior consent of the rights holders. [Find out more](#)

**Download PDF:** 26.01.2026

**ETH-Bibliothek Zürich, E-Periodica, <https://www.e-periodica.ch>**

# BULLETIN TECHNIQUE DE LA SUISSE ROMANDE

Organe en langue française de la

SOCIÉTÉ SUISSE DES INGÉNIEURS ET DES ARCHITECTES

ainsi que de

l'Association des Anciens Elèves  
de l'Ecole d'Ingénieurs de l'Université de Lausanne  
et des Groupes Romands de la G. e. P.

## COMITÉ DE RÉDACTION

Président : D<sup>r</sup> P. PICCARD, ingénieur, à Genève.  
Secrétaires : H. BAUDIN, architecte, et D<sup>r</sup> EDM. EMMANUEL, ingénieur, à Genève.

## MEMBRES

*Fribourg* : MM. F. BROILLET, architecte; J. LEHMANN, ingénieur cantonal; R. DE SCHALLER, architecte. — *Vaud* : MM. EPITAUX, architecte; W. GRENIER, ingénieur, professeur honoraire de l'Université de Lausanne; E. JOST, architecte; CH. THEVENAZ, architecte. — *Genève* : MM. E. IMER-SCHNEIDER, ingénieur-conseil; RENE NEESER, ingénieur; CH. WEIBEL, architecte. — *Neuchâtel* : MM. ED. ELSKES, ingénieur, A. MÉAN, ingénieur cantonal, F. PRINCE, architecte.

RÉDACTEUR : D<sup>r</sup> H. DEMIERRE, ingénieur.

## CONSEIL D'ADMINISTRATION DU BULLETIN TECHNIQUE :

E. IMER-SCHNEIDER, ingénieur-conseil, *président*; J. CHAPPUIS, ingénieur. — A. DOMMER, ingénieur, — H. MEYER, architecte. — F. ROUGE, libraire.

ADMINISTRATION : LIBRAIRIE F. ROUGE & C<sup>o</sup>, 6, RUE HALDIMAND, LAUSANNE

## ANNONCES :

40 centimes la ligne  
Rabais pour annonces répétées

Tarif spécial pour  
fractions de pages

S'adresser exclusivement  
à l'*Indicateur Vaudois*  
(Société Suisse d'Édition)  
Jumelles, 4, Lausanne.

## ABONNEMENTS :

Suisse : 1 an, 12 francs  
Etranger : 14 francs

Pour sociétaires :

Suisse : 1 an, 10 francs  
Etranger : 12 francs

Prix du numéro :  
75 centimes.

Pour les abonnements  
s'adresser à la librairie  
F. Rouge & C<sup>o</sup>, à Lausanne.



# Troesch & C<sup>o</sup>, Berne

Fabrique d'Appareils Sanitaires



# SOCIÉTÉ DE TRAVAUX EN CIMENT ARMÉ

PROPRIÉTAIRES  
ARCHITECTES  
INGÉNIEURS

faites vos constructions  
sans changer vos plans  
en appliquant les

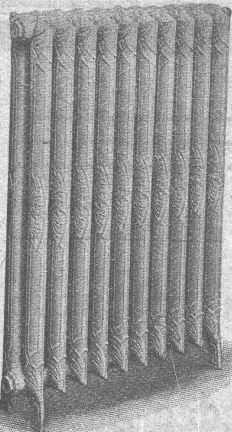
PROCÉDÉS  
« MIXEDSTONE »

Av. Tissot, 2 bis **LAUSANNE** Téléphone 2771



## AVANTAGES :

1. Suppression des coffrages.
2. Réduction de la main-d'œuvre.
3. Rapidité d'exécution.
4. Planchers insonores.
5. Isolation parfaite.



FABRIQUE LAUSANNOISE d'APPAREILS de CHAUFFAGE  
**G. Weber, constructeur, Lausanne**

Maison fondée en 1889

CHAUFFAGES CENTRAUX - Ventilation

Chauffages par pulsion d'air chaud.

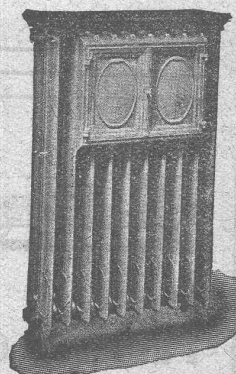
Spécialité soignée d'installation de

Cuisines complètes pour Hôtels, Penslons, etc.

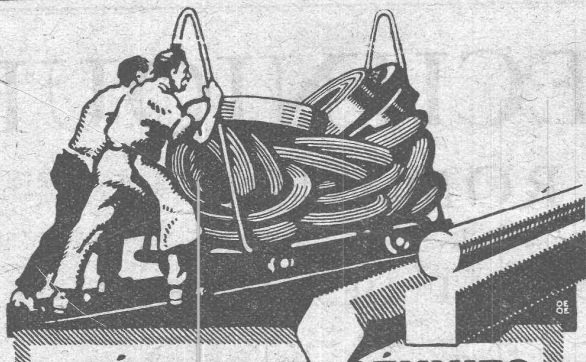
Broches MARMITES A VAPEUR Grillades  
BUANDERIES COMPLÈTES, SIMPLES ET A VAPEUR

Références de tout premier ordre.

Exposition Nationale Suisse, Berne 1914, Groupe 20, MÉDAILLE D'OR

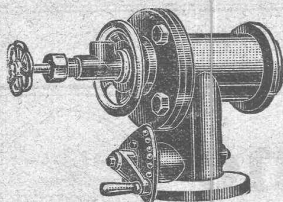






## TRÉFILIERIES RÉUNIES S.A. BIENNE

FERS & ACIERS  
BÂTIMENTS DE PRÉCISION, POLIS, ROND, CARRÉS, HEXAGONES & AUTRES PROFILS  
QUALITÉS SPÉCIALES POUR VIS & DÉCOLLETAGES  
ARBRES DE TRANSMISSIONS  
EN ACIER SPÉCIAL, COMPRIMÉS, OU TOURNÉS  
FERS & ACIERS LAMINÉS À FROID  
JUSQU'À 300 mm DE LARGEUR  
FEUILLARDS POUR EMBALLAGES  
GRAND PRIX EXPOSITION NATIONALE SUISSE BERNE 1914



FABRICATION SUISSE  
**Fours pour fusion sans creuset**  
Système breveté exclusif  
reconnu le meilleur pour fer, acier, métaux et alliage. Chauffé avec du goudron, brai, gaz pauvre.  
Brûleurs Omega brevetés, pour la combustion complète du goudron, brai, poix dure, gaz pauvre, gaz de tourbe, toutes huiles minérales.  
A. V. LIPINSKI & Co - ZURICH 7

## A. MOREL ATELIER DE PEINTURE DÉCORATIVE

ADRESSE: JUMELLES 2 LAUSANNE  
— TÉLÉPHONE 3.27 —

TRAVAUX d'ART

HUILE • DÉTREMPE

FRESQUE • SGRAFFITE

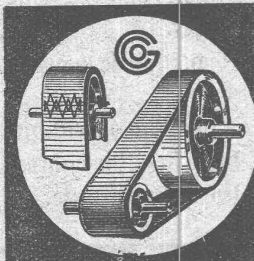
MOSAÏQUE • RELIEF

SPÉCIALITÉ  
DÉCORATION d'INTÉRIEURS  
ENSEIGNES  
BOIS TEINTÉS DORURE  
\* PEINTURE sur VERRE et sur TOILE \*  
PROJETS • DEVIS GRATIS

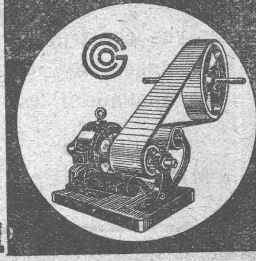
## MATÉRIAUX D'ISOLATION

LAUSANNE CASE POSTALE 2703 ASPHALT-EMULSIONS S.A. HAFNERSTRASSE, 7 ZURICH  
TÉLÉPHONE N 4674

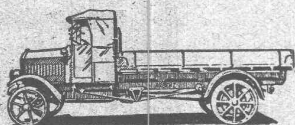
POUR RENDRE ÉTANCHES MORTIER, BÉTON, MAÇONNERIE — POUR PRÉSERVER LE FER DE LA ROUILLE  
PROSPECTUS GRATUITS POUR ASSAINIR ANCIENNES CONSTRUCTIONS RÉPÉRANCES À DISPOSITION



**COURROIES CUIR**  
ET TOUS ACCESSOIRES  
**GUT & Co - ZURICH**



## ARBENZ



Camions automobiles

de 2-5 tonnes charge utile

Fabrique d'Automobiles **ARBENZ S.A.**, Albisrieden-Zurich



# Baumann, Koelliker & C<sup>o</sup> S. A. Zurich

Bureau de Lauasne, Avenue de la Gare, 29.

## Installations électriques en tous genres.

### S. A. des ATELIERS de SÉCHERON

(Brevets Thury)

G E N È V E

Ci-devant C<sup>o</sup> DE L'INDUSTRIE ÉLECTRIQUE ET MÉCANIQUE

MACHINES ÉLECTRIQUES EN TOUS GENRES

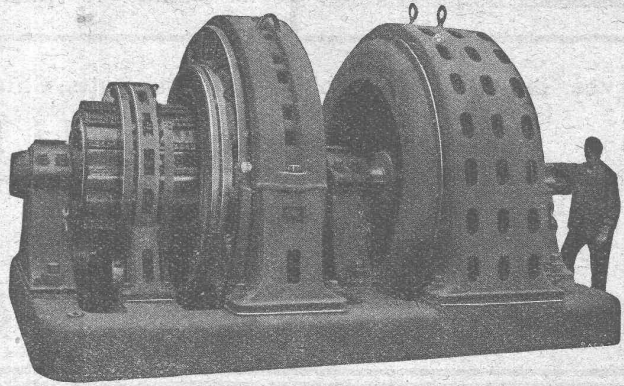
ET DE TOUTES PUISSANCES

COURANTS ALTERNATIFS ET CONTINU

ÉLECTROCHIMIE — TRACTION — RÉGULATEURS

TRANSPORTS DE FORCE ET DISTRIBUTION D'ÉNERGIE

SPÉCIALITÉS DE SURVOLTEURS-DÉVOLTEURS

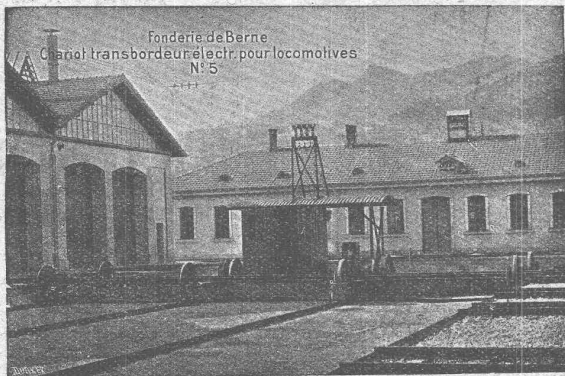


### Société des USINES de LOUIS de ROLL

Succursale : FONDERIE DE BERNE, à Berne.

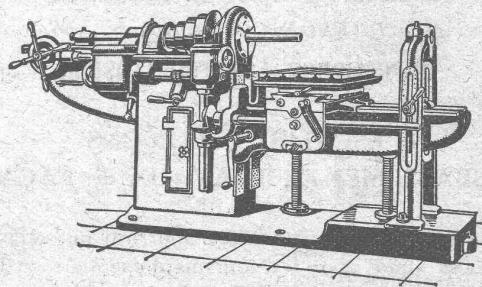
Lettres et Télégrammes : Fonderie de Berne, à Berne.

Téléphone : 10.66



Fonderie de Berne  
Canot transbordeur électr. pour locomotives  
N° 5

### Machine horizontale à aléser et à fraiser



Ateliers de construction Hinwil S. A.

15, Stampfenbachstrasse

ZURICH

Téléph. Hottingen 6433

## BAUMANN FRÈRES

Ateliers pour la construction de  
Ressorts en tous genres



RESSORTS EN FIL D'ACIER DE 0,2-50 mm. D'ÉPAISSEUR  
en fil de laiton, nickel et bronze

pour toutes machines et appareils  
RESSORTS EN TOLE D'ACIER TREMPÉ BLEUI  
RONDELLES A RESSORT

Articles techniques pour l'industrie textile

Calculs pour la capacité de charge à disposition  
de nos clients

Appareils de levage : Ponts roulants, grues pivotantes,  
grues de chargement, etc., pour  
commande à bras et commande électrique.

Machines pour tourbières : Malaxeurs et transporteurs.

Matériel de chemins de fer : Ponts tournants et cha-  
riots transbordeurs,  
branchements et croisements pour voies normales et  
voies étroites, Barrières.

Chemins de fer de montagne : Funiculaires complets,  
avec freins spéciaux (sys-  
tèmes brevetés), depuis 1898 90 exécutions.

Superstructures à crémaillère : Systèmes : Rigenbach,  
Abt, Strub, Peter, etc.

Barrages : Installations métalliques et mécaniques pour  
barrages et canaux, grilles, machines pour  
nettoyer les grilles, treuils, etc.

Renseignements sur des installations faites, références  
Projets et Devis sont à disposition.

### Isolations

de tout genre contre la perte de la chaleur

Karl Werner, Oerlikon





Ajouté au crépi  
extérieur il garan-  
tit contre les averses  
de pluie dans les  
situations et sous  
les climats les plus

# SIKA

exposés et maintient  
les locaux intérieurs  
absolument secs par  
l'étanchéité d'une  
durée garantie  
des murs extérieurs.

Caves, Canaux, Réservoirs, Couloirs, Puits, Galeries, Tunnels, Turbines, Barrages, au moyen des

## PRODUITS SIK A

sont maintenus absolument étanches même sous les plus fortes pressions d'eau, ainsi que les terrasses, ponts et parois salpêtriques.

Prospectus et certificats de premier ordre à disposition.

Fabricat. et vente  
chez :

**Kasp. Winkler & C<sup>ie</sup>**, Altstetten-Zurich  
vis-à-vis de la Gare

Tél. : Selnau 3963  
Télégr. : SIK A

## GRANITS DU TESSIN

Société Anonyme H. Schulthess

Siège à PERSONICO, capital fr. 300,000

Direction à Lavorgo (Tessin)

Téléph. 9

ESCALIERS, BALCONS

SOUBASSEMENTS, TRAVAUX de FAÇADE

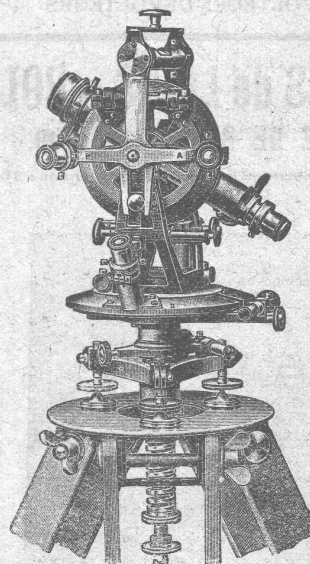
SPÉCIALITÉ :

Granit fin blanc de Verzasca pour travaux soignés,  
gneiss blanc pour revêtements d'escaliers en fer  
ou en béton armé.

RÉFÉRENCES DE PREMIER ORDRE

Représentants :

à Genève M. A. Guelpa, Rue du Stand, 53  
à La Chaux-de-Fonds, M. R. Chapallaz, architecte



## Théodolites

Instruments  
de nivellement

Alidades  
Planchettes  
Equerres à prismes

## Articles d'arpentage

Mires - Jalons  
Lattes  
Rubans d'acier

J. KELLER-HÖRNI

Maison spéciale  
d'articles pour arpenteurs

ZURICH 8



**UNION SOCIÉTÉ ANONYME À BIENNE**  
Première Fabrique Suisse de Chaînes soudées  
par procédé électrique breveté  
USINE À MÂCHE.

Chaînes en tous genres pour l'Industrie.  
Chaînes calibrées et éprouvées à double résistance pour  
grues, monte-charges, palans et toutes sortes d'appareils  
de levage. Chaînes pour élévateurs et transporteurs,  
Chaînes à lier pour chemins de fer, Chaînes de charge  
pour fonderies etc. Chaînes antidérapantes pour automobiles.

LES COMMANDES SONT REÇUES PAR  
TRÉFILIERES RÉUNIES S. A., BIENNE  
S. A. DES FORGES ET USINES DE MOOS, LUCERNE  
H. HESS & C<sup>ie</sup>, PILGERSTEG-RUTI (ZURICH)

## WEBER & C<sup>ie</sup>, Uster-Zurich

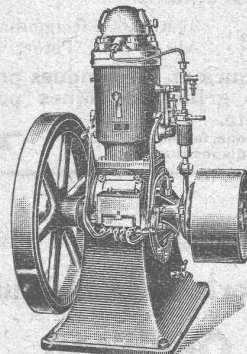
Ateliers de constructions mécaniques et fonderie

Spécialité depuis plus de 20 ans :

## MOTEURS

à huile lourde,  
à pétrole lampant,  
à essence ou à gaz

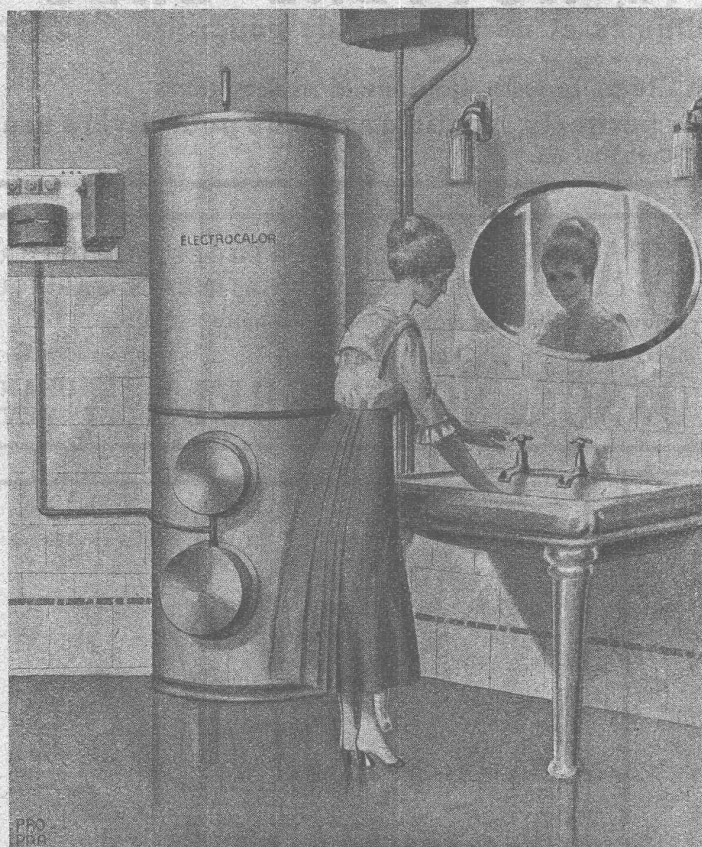
pour l'industrie,  
pour l'agriculture  
et pour bateaux de transport  
et de pêche



Machines automobiles à  
scier et à fendre le bois  
de chauffage

DEMANDEZ CATALOGUE ET RÉFÉRENCES





## Electrification de chauffages centraux

Distributeurs d'eau chaude

pour

privés,

hôtels

et cliniques.

Devis et prospectus sur demande.

Société Anonyme

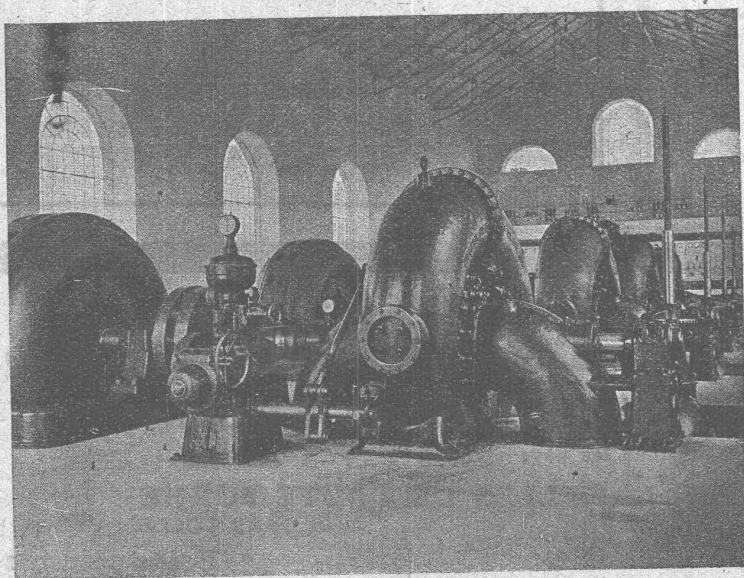
**KUMMLER & MATTER**

**A A R A U**

Fabrique d'appareils de chauffage électrique.

## STÉ A<sup>ME</sup> DES ATELIERS **PICCARD, PICTET & C<sup>IE</sup>** — GENEVE —

USINE DE SAINT-JULIEN-MONTRICHER (Savoie).



4 turbines Francis doubles de 3600 HP. Chute = 43 mètres.

## TURBINES HYDRAULIQUES

POUR TOUTES CHUTES  
&  
TOUTES PUISSANCES

**RÉGULATEURS**  
DE PRÉCISION  
À PRESSION D'HUILE

SYSTEMES BREVETÉS



## C. F. WEBER S.-A., MUTTENZ - BALE

Téléphone 12

Fabrique de cartons bitumés et de produits de goudron

Télégrammes :  
Nonnenmühle

Maison de 1er ordre pour la livraison de

Plaques isolantes asphaltées en toutes épaisseurs et en tous genres

Vernis d'asphalte (antifécolithe), Asphalte pour parquets, Mastic d'asphalte pour divers usages  
Carbolinéum.

## TRAVAUX D'ASPHALTAGE

POUR COUVERTURES DE TOITURES  
PLATES POUR BATIMENTS, FABRIQUES

Couvertures en ciment volcanique — Plaques isolatrices en asphalte

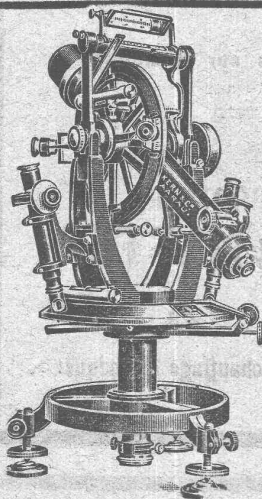
Chapes en asphalte sur voûte, tunnel, etc.  
Asphalte caoutchouté monolithe  
Planelles et pavés en asphalte comprimé  
Pavage de bois

Travaux garantis

Etanchéité parfaite

Nombreuses références

**ROSSO & SCHNEEBELI, LAUSANNE  
ET VEVEY**



**Kern  
AARAU**

Téodolites

Instruments de nivellement

Boîtes de

Compas de précision

CATALOGUES GRATIS

**Kern & C<sup>ie</sup> Société Anonyme Aarau**

## Glaus, Leuzinger & C<sup>ie</sup>, Aarau

Successeurs de Gysi & Cie

### INSTRUMENTS TECHNIQUES

*SPECIALITÉS :*

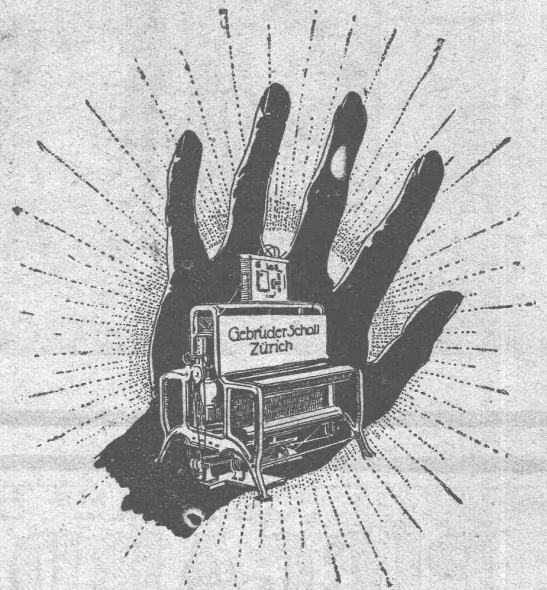
*Pieds à coulisse haute précision*

*Pieds à profondeur*

*Règles en rubans d'acier — Compas à ressort*

*Equerres de haute précision trempées*

*Trusquins*



**APPAREILS ET MACHINES**

**A HÉLIOGRAPHIER**

GEBRÜDER  
**SCHOLL**  
POSTSTRASSE 3 ZÜRICH

## Halles, Ponts, Echafaudages

Constructions en bois « Système Stäubli »

breuvé dans tous les pays civilisés

**SUPPORTS PROFILÉS EN LAMELLES DE TOUTE FORME**  
SANS FER SANS COLLE

Meilleure utilisation du bois

Facilement démontable

Poids minime  
Résistant aux intempéries

Projets et exécution par **WILLI STÄUBLI, Zurlindenstr., 115, Zurich**



# CONSTRUCTIONS MODERNES EN BOIS SYSTEME A MAILLES

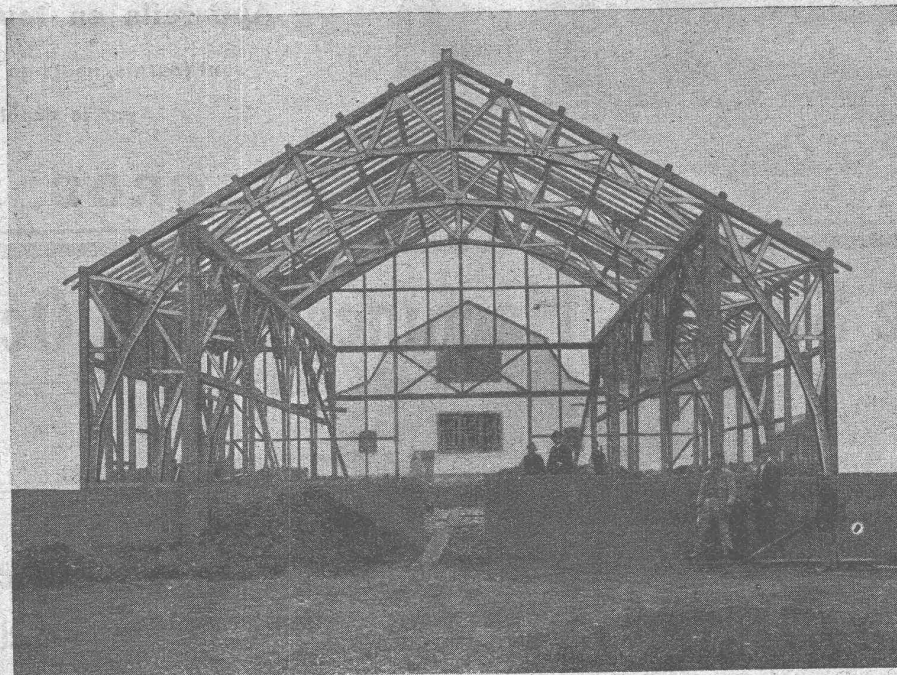
breveté. Statiquement déterminé

Légèreté !  
Bon marché !  
Montage rapide !

Galerie de liaison  
avec chariot  
roulant pour 6 t.  
en bois  
système à mailles

Fabrique  
de voitures  
**JEAN STUDER**  
Olten

Offres et devis  
gratuits.



Exécution  
irréprochable  
de tout genre de  
modèles

Plusieurs  
milliers de m<sup>2</sup>  
couverts  
en Suisse  
jusqu'à ce jour

Economie de bois  
50 %

Références  
de premier ordre.

Détenteurs du brevet :

**Kienast & Hammerer, Ingénieurs**  
Zurich

Concessionnaire pour la Suisse romande :

**P.-J. BLASER, Ing. civil E.P.Z., Fribourg (Suisse)**  
Télégr. : « Rocmac » 102, rue de Zaehringen Téléphone 3.15

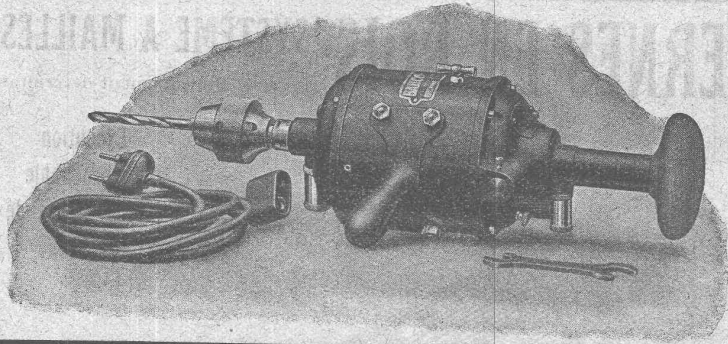
# Wotan

à remplissage gazeux

La lumière blanche

Siemens-Schuckertwerke  
Bureau Zurich





## MOTEURS ÉLECTRIQUES

et

Appareils en tous genres

sont fournis, neufs ou d'occasion

par le dépôt

**J.-H. GROB, Zurich 6**

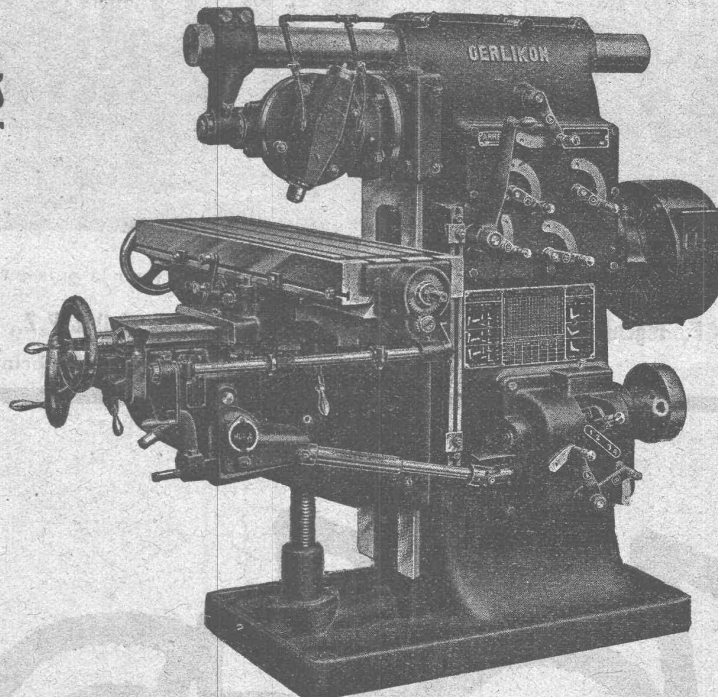
## Société Suisse de Machines-Outils Oerlikon

à OERLIKON, près Zurich.

### Machines-Outils

en tous genres  
pour l'usinage  
des métaux.

Exécution soignée.



Télégrammes: OUTIL OERLIKON

### SPÉCIALITÉS:

Perceuses rapides  
et radiales

Aléseuses  
horizontales

Tours de précision  
à grand débit

Machines à fraiser

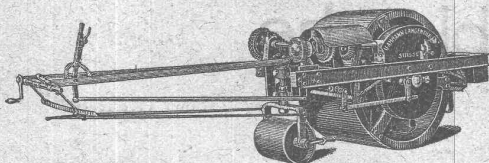
etc.

**U. AMMANN,** Ateliers de Construction  
LANGENTHAL (Suisse)

### Rouleaux compresseurs à moteur

indispensables pour le cylindrage de chaussées en  
macadam.

En usage auprès de toutes les administrations  
de travaux publics.



**Goudronneuses**

**CONCASSEURS — BROYEURS — MOULINS**  
et tous accessoires.

Dans l'emploi de

## COMPTEURS D'EAU « PILATUS »

Construits d'après l'Ordonnance Fédérale  
du 29 octobre 1918,

vous  
économisez  
la  
consommation  
de l'eau;  
en même temps,



vous  
épargnez  
les hauts  
frais  
de recherche  
de sources.

Veuillez demander prix et prospectus détaillés de la  
**FABRIQUE DE COMPTES A CAZ (KISTER & C<sup>ie</sup>),**  
**LUCERNE**



# Guggenbühl & Müller, à Zurich

se chargent de l'exécution de

Galeries pour la Captation de Sources

Forages de Puits pour l'utilisation des Eaux souterraines

Conduites à Syphon et autres Conduites

Usines hydrauliques, Réservoirs

Installations complètes de

Distribution d'eau

## Constructions brevetées „Système Hetzer“

Bâtiments de grande envergure, tels que : Usines, Halls, Hangars, Coupoles, etc.

pour  
Systèmes statiques irréprochables. Rapidité d'exécution. Solidité à toute épreuve.

Superficie couverte en Suisse jusqu'à ce jour : environ 180 000 m<sup>2</sup>

Etudes, devis et exécutions par la

Société Suisse pour nouvelles constructions en bois „Système Hetzer S.A.“

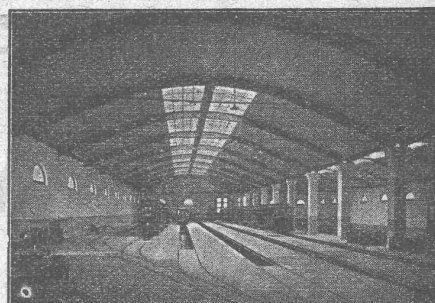
Téléphone Hottingen 1915

à Zurich

Stampfenbachstrasse 15

### Références :

Remise pour les locomotives des C.F.F. à Berne; Toit des perrons des C.F.F. à Gossau, Viège, Letten-Zurich, Schubelbach, Frick etc., Nouveaux ateliers de la Fabrique de machines de Lanquart, à Olten. Ateliers de la Société des Forges de Richterswil; Hangars industriels de la fabrique de cellulose Attisholz; fabrique de produits chimiques Sandoz, à Bâle. Bâtiments militaires, tels que : manèges, hangars, Entrepôts, etc.



CONCESSIONNAIRE pour la SUISSE ROMANDE : ED. BUGNION, entrepreneur, LAUSANNE

## SOCIÉTÉ SUISSE DE CONSTRUCTION de ROUTES S.A.

MACADAMS AEBERLI ET PHILIPPIN, PRODUITS ASPHALTES

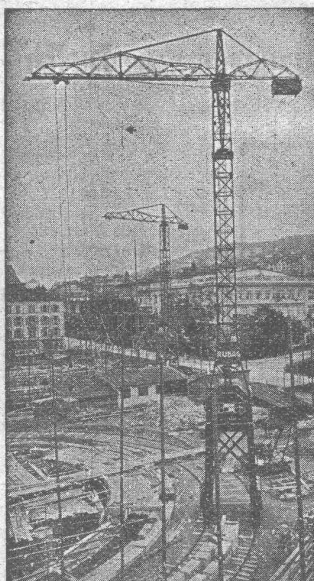
LAUPENSTRASSE 8 **BERNE** TELEPHONE 5454 5472

TRAVAUX  
D'ASPHALTE EN TOUT  
GENRES  
ETABLISSEMENT DE ROUTES PAVÉES  
CYLINDRAGE  
CONSTRUCTION ET ENTRETIEN  
DE ROUTES  
AVEC ET SANS FOURNITURE  
DE MATÉRIEL  
CONCASSEURS  
AUTOMOBILES  
LOCATION DE  
ROULEAUX COMPRESSEUR  
DE 12 - 14 T.

SUCCURSALE  
LAUSANNE  
TELEPHONE 20-28

SUCCURSALE  
ZURICH  
TELEPH. HOTT. 43-81

DEMANDEZ OFFRES ET RÉFÉRENCES  
EXPOSITION NATIONALE, BERNE 1914 MÉDAILLE D'ARGENT



## RUBAG

S. A. pour  
constructions mécaniques

**ZURICH**

Seidengasse, 16

Ci-devant H. v. Arx & Co, Zurich,  
John B. Metzler, Zurich

Matériel roulant, machines  
d'entreprises  
et machines-outils



# Société Suisse des Explosifs

Usines à GAMSEN  
près BRIGUE (Valais)

# GAMSITE

EXPLOSIF DE SURETÉ

Dynamite à tous dosages  
Mèches et Détonateurs.

Téléphone No 15.

L'idéal de tous les  
échafaudages

(sans perches)

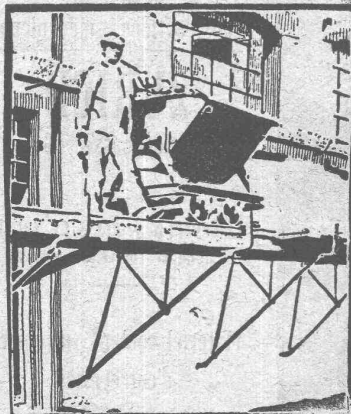
est l'

**Echafaudage "BLITZ"**

Grands avantages sur tous les systèmes concurrents pour constructions neuves, transformations et rénovations. — Vente et location de matériel et montage d'échafaudages pour tous les travaux en bâtiment par la

**Société Suisse d'Echafaudage S.A., Zurich 7**

86, Steinwiesstrasse - Téléph.: Hottingen 21.34 - Adresse télégr.: Blitzgrüst



(DEMANDEZ PROSPECTUS ET DEVIS)

ainsi que par les entrepreneurs en bâtiment suivants :

Zurich : Fietz & Leuthold  
Zurich : Fr. Erisman  
Winterthur : M. Häring  
Andelfingen : E. Landolt-Frey  
Berne : G. Rieser  
Lucerne : E. Berger  
Bubikon : A. Oetiker  
Bâle : W. Marck  
Glaris : Rudolf Stüssy-Aebly  
GENÈVE : Ed. Cuénod S.A.  
Neuhausen : Jos. Albrecht  
Hérisau : Joh. Müller  
St-Gall : Sigrist, Merz & Cie  
Olten : Otto Ehrensperger  
Rheinfelden : F. Schär  
Soleure : F. Valli

Métaux antifrictions

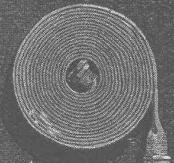
Soudures d'étain

Métaux purs

Articles techniques

**Vestit Metal S.A.**

Zurich.



Tuyaux  
en chanvre  
pour pompes  
et hydrantes  
Hantschläuche  
für alle Zwecke

**MARTY**  
FEUERTHALEN

**ARCHITECTURE  
MODÈLES EN CARTON**

H. LANGMACK. ZÜRICH  
FORCHSTRASSE 290

Fabrique de fil d'essuyage et lavage mécanique

**Fréd. Schmid, Suhr** (Argovie)

(Fondée en 1870)

Se recommande tout particulièrement pour

**le lavage de fils d'essuyage gras**  
(déchets de coton et chiffons)

Procédé spécial reconnu irréprochable,  
garantissant le dégraissage parfait.

Prix les plus modérés.

Service régulier pour les plus grands établissements.  
Vente d'articles pour essuyage, notamment déchets de coton  
cardés, blancs et couleur, chiffons, etc.

**PRESSPAN**  
**WEIDMANN**



Feuilles en toutes épaisseurs, depuis 1/10 m Rouleaux et rubans continus de 1/10 à 1 m Presspan huilés et vernis. Presspan micacés. Pièces découpées, pièces isolantes diverses. Demandez offres et échantillons. **FABRIQUE DE CARTONS PRESSPAN ET DE MATIÈRES ISOLANTES POUR L'ELECTRICITE-GI-DEVANT**

**H. WEIDMANN S.A.**

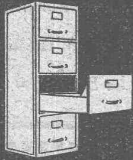
RAPPERSWIL

SUISSE





**F. GAUGER & C<sup>o</sup>**  
**■ ZURICH ■**



**Meubles classeurs  
en tôle d'acier.**



**E. BECK**



**PERLES, PRÈS BIENNE**

Télégrammes : PAPPBECK

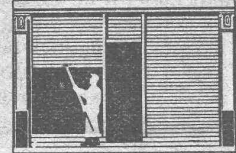
Téléphone 2008

Fabrique pour

**Plaques d'asphalte pour isolations en tous genres**

Tapis d'isolation :: Plaques asphaltées en liège  
Papier pour couverture :: Carton bitumé cannelé :: Carbolineum  
et tous les produits d'asphalte et de goudron.

**F. GAUGER & C<sup>o</sup>**  
**■ ZURICH ■**



**FERMETURES  
EN TÔLE D'ACIER  
■ ONDULÉE ■**

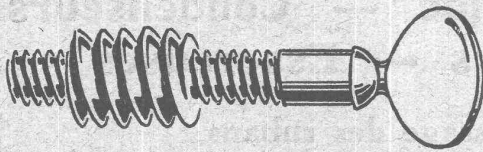
# Fabrique de Vis de Nyon S.A.

Ci-devant J. Isaac & Fils

## Nyon

Fondée en 1860

(Suisse)



**FRANÇILLON & C<sup>ie</sup> LAUSANNE**

# H. FLOTTMANN & C<sup>ie</sup>, ZURICH

RENGGERSTR., 86 - TÉLÉPHONE SELNAU 1671 - ADRESSE TÉLÉGRAPHIQUE : FLOTTMANN, ZURICH

Nous fournissons comme nos spécialités :

## Installations complètes à air comprimé

stationnaires, mobiles et transportables pour :

Constructions de tunnels, etc., carrières, marbreries, fabriques de produits en ciment, fonderies ateliers mécaniques, etc.

# USINE-RABITZ-RÉFORME

**Bützberg (Berne).**

Nous livrons un treillis porte-mortier (**Rabitz-Réforme**) léger et adhérent pour tout genre de mortier, son emploi garantit un revêtement durable et sans fissure, la rouille ainsi que les taches sont exclues. Le Rabitz-Réforme est utilisé spécialement pour la confection de plafonds, parois, voûtes, piliers, pour le crépissage sur le bois (Riegel), etc., ainsi que pour tout autre enduit à l'extérieur ou à l'intérieur. Vu sa souplesse et sa légèreté sans pareille, le Rabitz-Réforme se prête à toute forme, son maniement est très commode et l'application est très facile et n'exige point d'autre préparatif. Le treillis bien tendu permet de faire une grande économie de matière (mortier), tout en augmentant la solidité de l'enduit ou du plafond, etc. Le travail est de beaucoup simplifié en comparaison avec d'autres produits de ce genre. Le Rabitz-Réforme n'est détérioré ni par le transport, ni par son maniement. Un seul essai convaincra toute personne du métier de ses nombreux avantages. Le treillis est fabriqué en rouleaux de 10 m. de long et 100 cm. de large, le rouleau complet pèse environ 17,5 kg.

Demandez offres et échantillons directement à l'Usine.



# PARQUETERIE D'AIGLE FONDÉE EN 1855

Milan 1906 DIPLOME D'HONNEUR avec MÉDAILLE D'OR  
 GRAND PRIX  
 Exposition Internationale Lyon 1914  
 MÉDAILLE D'OR  
 Exposition Nationale Berne 1914.



Représentée à Lausanne par M. J. MERLE, Maupas, 13.  
 à Montreux par M. Alb. CHENEVAL, rue du Théâtre.  
 à Genève par M. Claude MERLE, rue des Sources, 9.



## GÉTAZ, ROMANG, ÉCOFFEY (S. A.) Lausanne, Vevey, Genève Montreux, Châtel St-Denis

Matériaux de constructions

**CÉRÉSITE**, produit idéal   
 pour rendre le mortier étanche

Fabrique de Carreaux en ciment pour dallages  
 Tuyaux en ciment

Carreaux céramiques pour dallages et revêtements  
 Articles sanitaires pour toilettes, bains, W. C., etc.  
 Exposition permanente à Lausanne, Vevey et Genève

Produits réfractaires et isoants :: Bois de construction

## Compresseurs — Pompes à vide — Condenseurs Filtres-presses — Agitateurs — Essoreuses

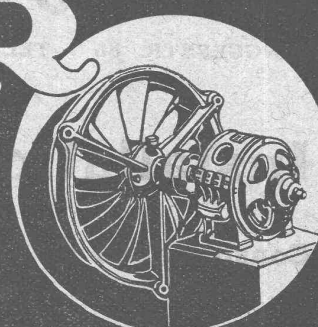
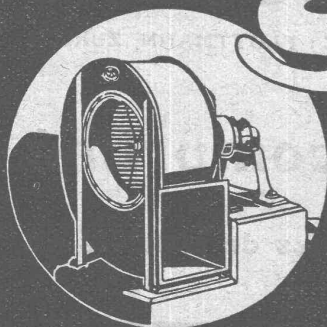
Machines spéciales pour le finissage des rubans  
 Machines à laver et à teindre les échevaux  
 Machines-outils pour travailler les métaux en feuilles, syst. „Jaecklin“

**Société anon. des Ateliers de Construction Burckhardt, Bâle**

## VENTILATEURS

# SULZER

pour  
 chauffage et ventilation



SULZER FRÈRES, SOCIÉTÉ ANONYME, WINTERTHUR (SUISSE)



## Société Genevoise d'Instruments de Physique. Genève

Installations frigorifiques.

Machines à mesurer et à diviser.

Calibres normaux et à tolérances.

Compteurs d'électricité.