

**Zeitschrift:** Bulletin technique de la Suisse romande  
**Band:** 46 (1920)  
**Heft:** 25

## Werbung

### Nutzungsbedingungen

Die ETH-Bibliothek ist die Anbieterin der digitalisierten Zeitschriften auf E-Periodica. Sie besitzt keine Urheberrechte an den Zeitschriften und ist nicht verantwortlich für deren Inhalte. Die Rechte liegen in der Regel bei den Herausgebern beziehungsweise den externen Rechteinhabern. Das Veröffentlichen von Bildern in Print- und Online-Publikationen sowie auf Social Media-Kanälen oder Webseiten ist nur mit vorheriger Genehmigung der Rechteinhaber erlaubt. [Mehr erfahren](#)

### Conditions d'utilisation

L'ETH Library est le fournisseur des revues numérisées. Elle ne détient aucun droit d'auteur sur les revues et n'est pas responsable de leur contenu. En règle générale, les droits sont détenus par les éditeurs ou les détenteurs de droits externes. La reproduction d'images dans des publications imprimées ou en ligne ainsi que sur des canaux de médias sociaux ou des sites web n'est autorisée qu'avec l'accord préalable des détenteurs des droits. [En savoir plus](#)

### Terms of use

The ETH Library is the provider of the digitised journals. It does not own any copyrights to the journals and is not responsible for their content. The rights usually lie with the publishers or the external rights holders. Publishing images in print and online publications, as well as on social media channels or websites, is only permitted with the prior consent of the rights holders. [Find out more](#)

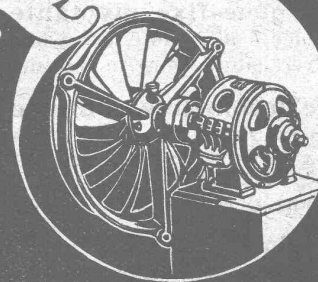
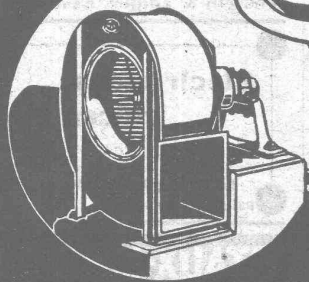
**Download PDF:** 26.01.2026

**ETH-Bibliothek Zürich, E-Periodica, <https://www.e-periodica.ch>**

# VENTILATEURS SULZER

pour  
vapeurs et gaz chauds

SULZER FRÈRES, SOCIÉTÉ ANONYME, WINTERTHUR (SUISSE)



## ACÉTYLÈNE DISSOUS

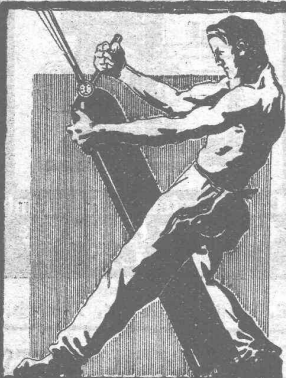
pour la soudure autogène, l'éclairage et le chauffage,  
en cylindres de prêt et de propriété, depuis notre  
usine de Liebfeld, nouvellement mise en marche.

**Appareils pour l'application de ce gaz**

(Installations pour la soudure autogène et la bra-  
sure, éclairages pour automobiles et motocyclettes.)

DEMANDEZ PROSPECTUS ET DEVIS

**La Carbonique Suisse S.A., Berne**



**CARBA**

### Ingénieur dipl. Constructeur (civil)

Suisse, parlant couramment français et allemand, bonnes con-  
naissances en anglais et italien, cherche place au pays ou à  
l'étranger avec participation éventuelle de 20 à 30,000 fr. Offres  
sous 0 6657 L. Publicitas, Lausanne.

### Photo-Palace

1, Rue Pichard, LAUSANNE

On se recommande pour toutes  
sortes de travaux photographiques.

On se rend à domicile.

Téléphone 2759. Prix modérés.



Fabrication  
en gros  
d'étiquettes métalliques  
oxydées

DEMANDEZ  
NOS OFFRES

Allgraphische Metallätzwerke  
VIENNE, I.,  
Dominikanerbastei 22

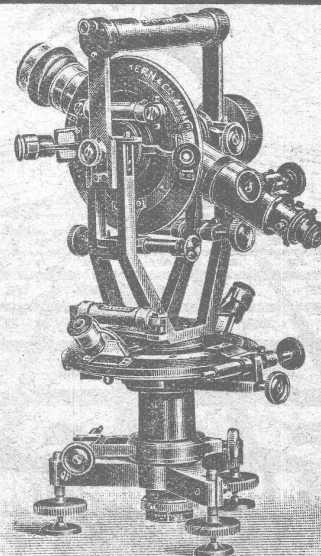
### Charles EBNER

12, Quai du Rhin, 12  
Schaffhouse

Maison spéciale  
pour l'équipement de  
bureaux techniques  
fondée en 1901.

**Théodolites  
Niveaux  
Articles pour  
arpenteurs**

CATALOGUES  
sur demande.

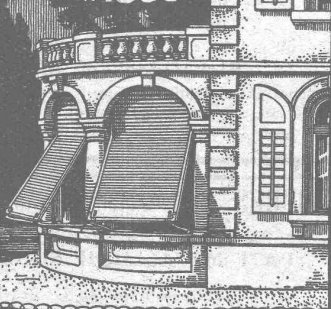


**W. BAUMANN  
HORGEN  
SUISSE**

Représentant à Lausanne:

M. P. Hofer, Chemin des Aubépines

Maison fondée  
en 1860



**Volets à rouleaux Stores à lames prismatiques  
Volets à panneaux Paravents**

## A vendre

**Une grue fixe sur chevalets, neuve**, force : 10 tonnes, espace entre chevalets 8,5 m., hauteur sous le pont 6,8 m. pour commande électrique.

**Une grue fixe pivotante, neuve**, force : 6 tonnes, volée 5 m., hauteur 7,6 m., pour commande électrique, avec cabine pour le conducteur.

**Une locomobile roulante** 30 à 40 HP, provenant de la maison King & Co, Zurich.

**Une locomobile fixe** 18 HP, provenant de la maison Lanz, à Mannheim.

**Une locomotive** pour voie normale, puissance de traction 1500 kg. pour chemin de fer régional, entrepreneur ou voie industrielle.

Toutes ces machines, aussi celles usagées sont en bon état et peuvent être examinées.

S'adresser à l'agence *Publicitas S. A.*, Berne, sous chiffre **Z11479 Y.**

## CONCOURS

**pour l'obtention de plans et méthodes pratiques pour la CONSTRUCTION DE MAISONS EN BÉTON COULÉ**

En vue de chercher à atténuer la pénurie toujours croissante des logements et pour obtenir des méthodes de constructions plus économiques et plus rapides que celles qui sont en usage actuellement, la

**E. G. Portland, à Zurich**

(Société coopérative des fabriques suisses de ciment Portland)

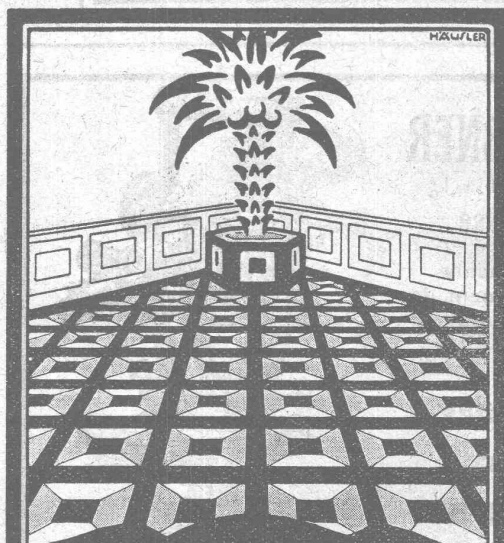
ouvre un concours entre les architectes et les entrepreneurs domiciliés en Suisse ainsi que les spécialistes suisses domiciliés à l'étranger afin d'obtenir des *types et des procédés convenables* pour la construction de *maisons en béton coulé*.

Une somme de 20 000 francs est mise à la disposition du jury pour primer 6 travaux au plus. Le programme de concours peut être retiré au bureau de l'E. G. Portland, à Zurich.

Les projets et les échantillons de matériaux sont à adresser à l'E. G. Portland, Seidengasse 9, à Zurich jusqu'au 28 février 1921.

Zurich, le 4 décembre 1920.

**E. G. Portland.**



**UNION DES PARQUETERIES SUISSES**

Bureau central :  
**BERNE**  
Bundesplatz 2

**Lausanne**

M. Jules Merle,  
Maupas, 13.

**Genève**

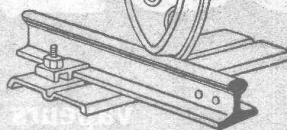
M. J. Chappuis,  
Terrassières, 53.

M. Cl. Merle,  
Rue des Sources, 9

**Représentants**  
à

La Chaux-de-Fonds  
Neuchâtel  
Fribourg  
etc.

MATÉRIEL ROULANT



MACHINES ET OUTILS  
POUR ENTREPRENEURS  
**ERNST SALVISBERG**

Waldheimstr. BERNE Tel. 5830

Dépôt à Belp près Berne



## ANTIFROSTO

Produit se mélangeant au béton et mortier pour empêcher le gel et éviter ses suites.

Etablissement fédéral  
pour l'essai de matériaux,  
Zurich.

**Résultats en 7 jours :**

Résistance à la flexion par cm<sup>2</sup> avec l'eau 12,4 kg.; avec antifrost 28,5 kg.

Résistance à la pression avec l'eau 52,8 kg.; avec antifrost 145 kg.

FABRICATION ET VENTE

**KASP. WINKLER & Co**  
ALTSTETTEN-ZÜRICH  
Téléphone : Seinau 3963  
Adresse télégraphique : Sika

Grande usine allemande renommée par sa fabrication d'aciers fins  
**demande**

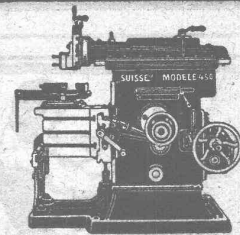
pour sa représentation suisse maison commerciale s'étant déjà occupée avec succès de la vente de cet article.

Offres à **E. R. 289** an **Ala-Haasenstein & Volger, Essen.**

**Electriciens, Mécaniciens**

qui désirez progresser, demandez notre brochure gratuite.  
**Institut Technique, Martin, Plainpalais-Genève.** [OF 1510 G]

**ETAUX-LIMEURS**  
de haute précision



Constructeurs & Fabricants  
**G. Betz Fils & Co**  
**BALE**

Représentant :

**E. Widmer & Co, Zurich.**

**Deux Electromoteurs**

40 HP, 220-380 volts, 1450 tours, bobinage en cuivre, induit à bagues avec démarreur, à vendre.  
Fabrication « Sachsenwerke », fr. 1400  
Fabrication « Mitteldutsche Elektr. Werke », fr. 1300.  
Offres sous **138**, à l'Indicateur Vaudois, Lausanne.

## DEBRO S.A.

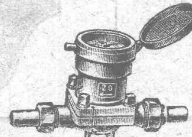
Etablissements pour Construction d'Appareillage

31, Sulgenauweg **BERNE** Sulgenauweg, 31  
Succursale de la Fabrique de Compteurs d'eau et Armatures  
**DREYER, ROSENKRANZ & DROOP**

**Compteurs d'eau sur conduite directe**  
avec rondelle de mesure en caoutchouc durci

Plus de **40 000**  
en fonction  
seulement en Suisse

Demandez offres  
et visite d'ingénieur



Construction  
simple et éprouvée  
depuis 40 ans  
exigeant  
le moins d'entretien

**Etablissement moderne p<sup>r</sup> contrôle et vérification**

Toutes les réparations sont exécutées promptement et par des spécialistes dans nos  
**nouveaux ateliers de réparations**

Contrôle et estampillage officiel de compteurs d'eau. Office de contrôle N° 2.  
**Riche stock de pièces de rechange**

Branches de fabrication : Compteurs d'eau, Manomètres de tout genre Indicateurs, Robinets, Soupapes, Pompes. — Tout genre d'armatures, pour Chaudières, Machines, etc. — Soupapes de sûreté.

**SOUDURES** pour électriciens, mécaniciens, optique, cycles, autos, horlogerie.

**PATE MÉTALLIQUE SOUDANTE "SOUDOL"**

Pâte à souder sans acide **"FLUORID"**

Soudure en tuyaux à âme de colophane et Fluoride.

**Tin Reduction Company S.A., Lausanne**

# «Diamond» Fibre vulcanisée Américaine

en :  
Plaques  
Baguettes  
Tubes  
Pièces façonnées



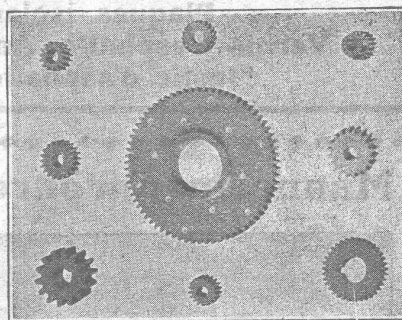
ainsi que :  
Leatheroid  
Condensite-  
Celeron

P 4168 Q

DIAMOND STATE FIBRE Co  
U. S. A. Angleterre

REPRÉSENTANTS GÉNÉRAUX :

## Zwilchenbart S.A., Bâle



## SOCIÉTÉ SUISSE D'EXPLOSIFS CHEDDITE & DYNAMITE

Bureau à Liestal. Tél. 182.

Usines à Isleten (Ct. d'Uri) et Liestal

livre à des conditions avantageuses

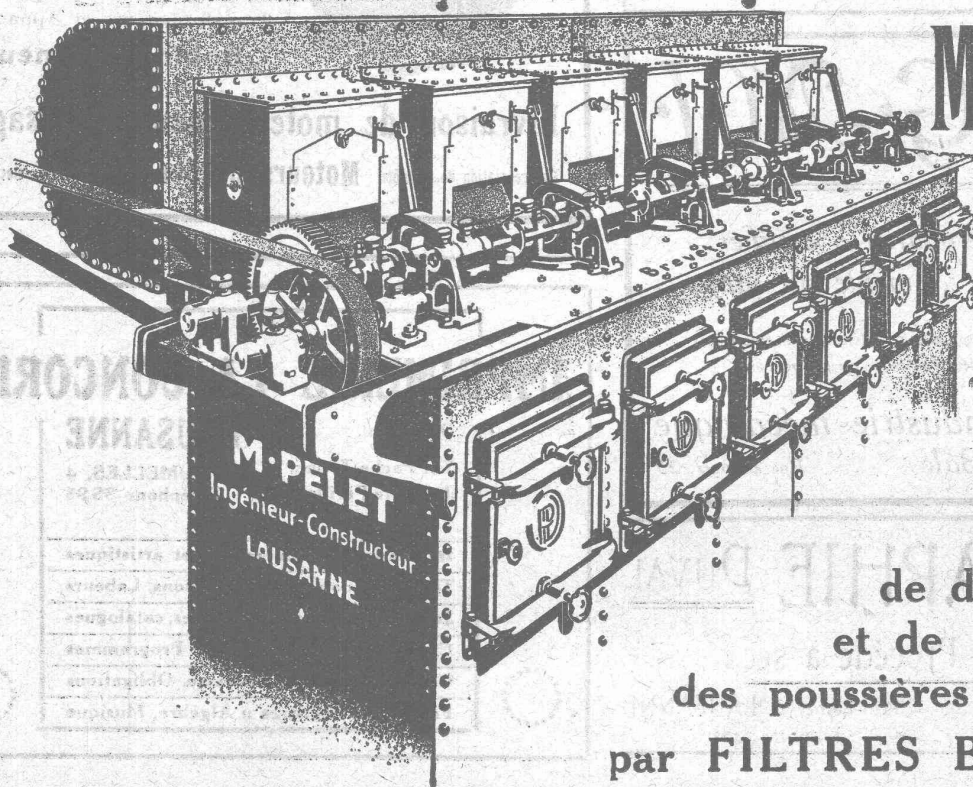
## DYNAMITE, explosifs de sûreté CHEDDITE & TELSITE

### MÈCHES ET DÉTONATEURS

Agents généraux  
pour la Suisse romande :

PETITPIERRE FILS & Co, NEUCHÂTEL

TÉLÉPHONE 3.15



## M. PELET

Ingénieur-Constructeur

## LAUSANNE

Installations  
de dépoussiérage  
et de récupération  
des poussières industrielles  
par **FILTRES BREVETÉS**

# C. F. WEBER S.-A., MUTTENZ - BALE

Téléphone 12

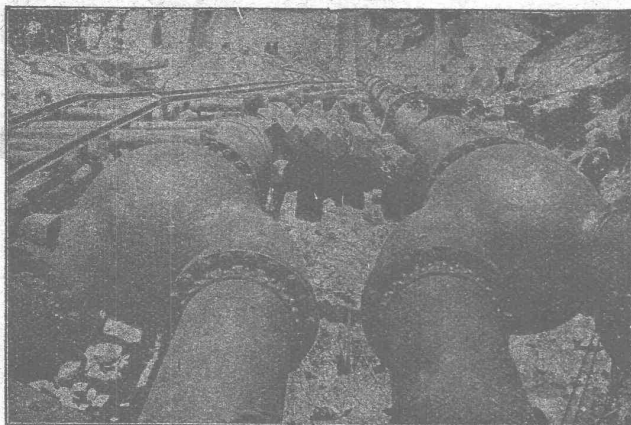
Fabrique de cartons bitumés et de produits de goudron

Télégrammes :  
Nonnenmühle

Maison de 1er ordre pour la livraison de

**Plaques isolantes asphaltées en toutes épaisseurs et en tous genres,  
Vernis d'asphalte, Antiélaéolithe, Asphalte pour parquets, Carbolinéum,  
Mastic d'asphalte pour divers usages, Matières désinfectantes**

## Mannesmannröhren-Werke :: Dusseldorf



Conduite de turbine de Big Creek (Californie).  
Transition de deux conduites de tubes sur quatre au moyen de tubes Y fonte acier.  
Poids total de la fourniture : 8,700 tonnes.

ont fourni jusqu'à présent

175

Conduites de turbines



en tubes sans soudure  
jusqu'à  
300 mm. diamètre intér.

en tubes soudés  
jusqu'aux  
plus grands diamètres

Représentant : **ERNEST DEFFNER, ingénieur, ZURICH 6, Frohburgstrasse 54**

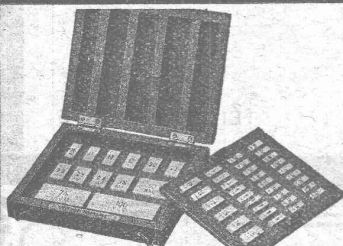
TÉLÉPH. 4.13



**LAITON, CUIVRE  
BARRES - FIL - PLANCHES**

Grands stocks

**KLEINERT & C<sup>ie</sup>, BIENNE**



**Honegger, Golay & C<sup>ie</sup>**  
Corcelles-Neuchâtel

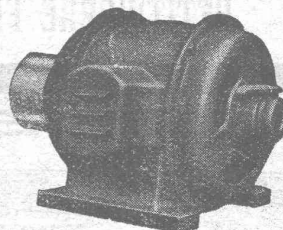
Calibres prismatiques  
d'atelier, combinables

**CALIBRES**

étalons  
à tolérance  
de filetage

Fournisseurs du Bureau fédéral de  
Poids et Mesures, à Berne

## Ateliers de réparations électro-mécaniques



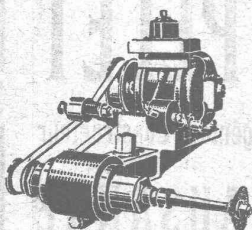
**Meier frères, Zurich 5**

Josefstrasse, 30 Heinrichstrasse, 67  
Téléph. : Soltau 73.92. Station ch. de f. : Gare centrale

**Réparations**  
de Moteurs électriques,  
Transformateurs et Appareils.  
**Bobinage à neuf**

**Livraison de moteurs neufs et usagés**

Propre station de contrôle Moteurs mobiles Fourneau à sec électrique



**G. M. J.**

*Appareil à rectifier  
monté sur supports*

pour rectifier des surfaces rondes, planes, intérieures et extérieures  
avec commande par moteur électrique ou par renvoi.

**Société pour l'Industrie mécanique**

Ct-devant Soller S. A.

Bâle

Rue Zwinger, 25

## HÉLIOGRAPHIE DUVAL

Reproduction de plans  
Spécialité de tirage par

**Procédé à sec**

Prix modérés.

Petit-Rocher, 6, LAUSANNE  
Téléphone 3483

## IMPRIMERIE LA CONCORDE

**LAUSANNE**

Direction :

Th. Pache-Tanner  
J. Pache-Périllard

JUMELLES, 4  
Téléphone 3595

Impressions commerciales et artistiques

Tirages en couleurs, illustrations, Labeurs

Journaux, volumes, brochures, catalogues

Circulaires :: Enveloppes :: Programmes

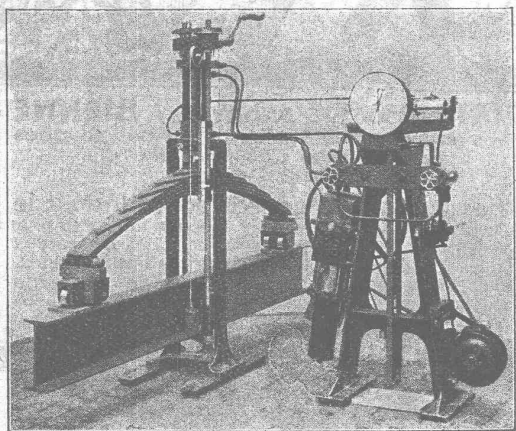
Cartes de visite et d'adresse, Obligations

Faire-part, Registres :: Algèbre, Musique

# ALFRED J. AMSLER & C<sup>o</sup>, SCHAFFHOUSE

(SUISSE)

## Département MACHINES:



Machine de 10 tonnes pour essais de ressorts à la flexion, à la compression ou à la traction, avec dispositif pour sollicitations alternatives.

**MACHINES D'ESSAIS** de toutes grandeurs et de toutes puissances pour traction, compression, flexion, pliage, torsion, choc, dureté, usure, endurance, etc., sur **Métaux et Bois**; sur **Câbles** et cordages métalliques, en chanvre, en aloès, sur chaînes, courroies, etc.

**Ressorts** — traction, compression et endurance.

**Récipients et tubes** — pression intérieure.

**Manomètres** — tarage des manomètres.

Instruments de haute précision pour établir la déformation des éprouvettes.

**MACHINES POUR ESSAIS** de **Ciment, Béton, Pierres** et autres matériaux de construction, à la compression, traction, usure, perméabilité à l'eau.

**Pompes à huile et compresseurs à gaz à haute pression.**

**Dynamomètres** pour la mesure de la force absorbée par des machines à marche rapide.

**Dynamomètres de torsion** de toutes puissances pour machines à marche rapide, jusqu'aux plus grandes vitesses (pompes centrifuges, turbines à vapeur, turbo-compresseurs, etc.).

**Dynamomètres de traction** pour véhicules.

**Appareils** à mesurer la pression des roues sur les rails.

**Machines à diviser** la ligne droite et le cercle pour usage industriel.

## Département INSTRUMENTS:

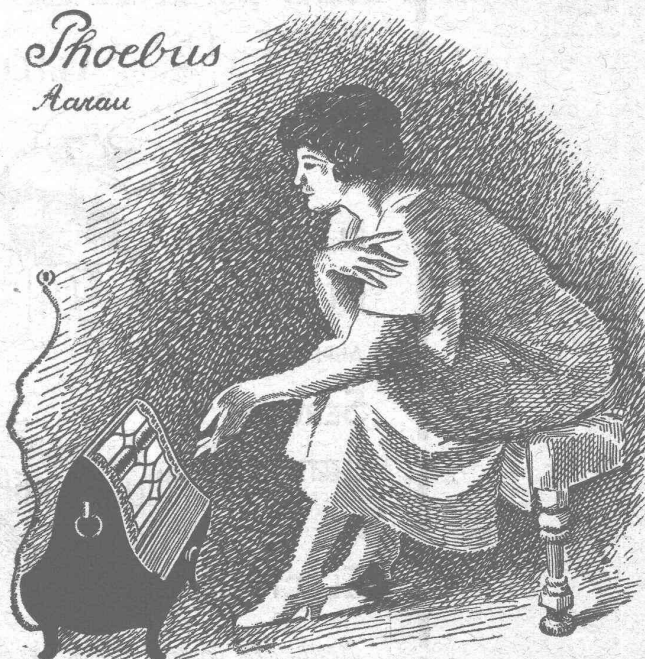
Planimètres, Intégrateurs, Appareils hydrométriques et semblables.

Etude et construction de nouvelles machines et d'instruments suivant projets soumis

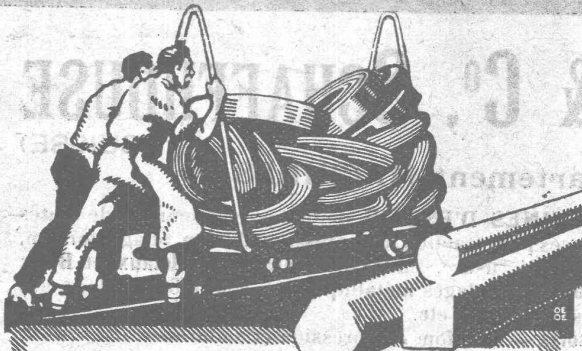
# Radiateurs électriques

Appareils de chauffage électrique de tout genre et de toute puissance pour usage domestique ou industriel. Fabrication soignée.

Prospectus par la



## S. A. KUMMLER & MATTER, Aarau



## TRÉFILERIES RÉUNIES S.A. BIENNE

FERS & ACIERS  
FILIERS DE PRÉCISION, POLIS, ROND, CARRÉS, HEXAGONES & AUTRES PROFILS  
QUALITÉS SPÉCIALES POUR VIS & DÉCOLLETAGES  
ARBRES DE TRANSMISSIONS  
EN ACIER SPÉCIAL, COMPRIMÉS, OU TOURNÉS  
FERS & ACIERS LAMINÉS À FROID  
JUSQU'À 300 MM DE LARGEUR  
FEUILLARDS POUR EMBALLAGES

GRAND PRIX EXPOSITION NATIONALE SUISSE BERNE 1914



## UNION SOCIÉTÉ ANONYME À BIENNE

Première Fabrique Suisse de Chaînes soudées  
par procédé électrique breveté  
USINE À MÂCHE.

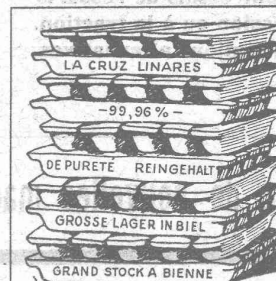
Chaînes en tous genres pour l'Industrie.  
Chaînes calibrées et éprouvées à double résistance pour  
grues, monte-charges, palans et toutes sortes d'appareils  
de levage. Chaînes pour élévateurs et transporteurs,  
Chaînes à lier pour chemins de fer, Chaînes de charge  
pour fonderies, etc. Chaînes antidérapantes pour automobiles.

LES COMMANDES SONT REÇUES PAR  
TRÉFILERIES RÉUNIES S.A. BIENNE  
S.A. DES FORGES ET USINES DE MOOS, LUCERNE  
H. HESS & C<sup>e</sup>, PILGERSTEG, RUTTI, ZÜRICH.



## L'ÉCOLE LÉMANIA LAUSANNE

prépare vite et très bien pour  
**POLYTECHNICUM**  
Ecole des Beaux-Arts, Paris  
Ecole spéciale d'Architecture, Paris



## BLEI · PLOMB

+ LA CRUZ +

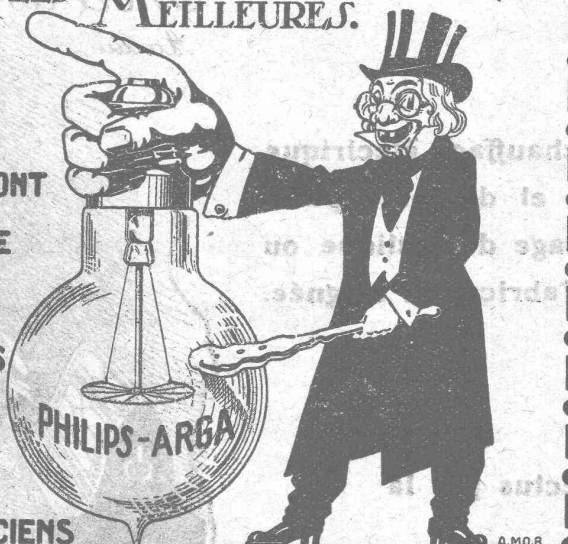
MINIMUM LITARGE  
BLEIMENNIGE BLEIGLÄTTE

Biel KLEINERT & C<sup>e</sup> Bienne

# LES LAMPES PHILIPS

SONT LES MEILLEURES.

ELLES SONT  
EN VENTE  
AUPRÈS DES  
SERVICES  
ÉLECTRIQUES  
ET  
ÉLECTRICIENS



Représentant général et exclusif pour la Suisse romande et italienne.

## S.A. AMPÈRE. Lausanne.

• VENTE EN GROS EXCLUSIVEMENT •



# MOTEURS ÉLECTRIQUES

Livraison rapide - Vente et location  
**RÉPARATIONS - ENROULEMENTS**  
 Maison renommée pour service prompt et ponctuel

**KAEGI & EGLI, ZURICH**

**J. GRABER**

Ateliers pour constructions en fer

Téléphone N° 5.06.

Wülflingerstrasse

**WINTERTHUR**

Fabrique spéciale de moules en fer pour l'industrie d'articles en ciment

Fermetures brevetées p<sup>r</sup> moules de tuyaux en ciment. - Spécialité: Moules pour tout genre de fabrication. - Machines spéciales p<sup>r</sup> briques, pierres creuses, etc.

**CONSTRUCTIONS EN FER DE TOUT GENRE**

**CORDES** goudronnées

Vernis d'asphalte  
 Carbolinéum

Fabrique d'asphalte Käpfnach, Gysel & Cie, Horgen

Télégrammes: Asphalte Horgen

Téléphone 24

**E. BECK**

PERLES, PRÈS BIENNE

Télégrammes: PAPPBECK

Téléphone 2008

Fabrique pour

Plaques d'asphalte pour isolations en tous genres

Tapis d'isolation :: Plaques asphaltées en liège

Papier pour couverture :: Carton bitumé cannelé :: Carbolineum  
 et tous les produits d'asphalte et de goudron.



La courroie cuir „Citron-tan“

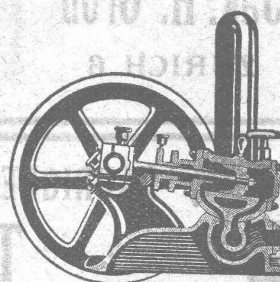
est la meilleure

**EMILE PERROT et ses FILS**

6, Rue Pierre-Fatio, GENÈVE

seuls fabricants

Usines à Bellegarde (Ain) France.



**Combustible liquide**

Le moteur à eau système Schmid  
 travaillant comme

**pompe**

est sans concurrence pour le refoulement de l'huile lourde et de tous liquides consistants. Pas de soupapes, pas de troubles, construction robuste, 16 types pour débits de 1,2 à 315 m³ par heure.

**Ateliers de Constructions S.A.**

ci-devant A. Schmid  
 Maison fondée en 1871

• Zurich •

Adr. Télég.: Sihlfabrik  
 Téléphone: Selnau 3314

Pour tout enduit sur fer, notre

**Peinture antirouille**  
**«FERRUBRON»**

vous garantit une résistance absolue à l'intempérie  
 comme aux influences chimiques.

**Naegely, Eschmann & Cie**

Fabrique de Vernis et Couleurs  
**Oerlikon**

**SEULS FABRICANTS EN SUISSE**

MANUFACTURE DE  
**CAOUTCHOUC**  
 VVE DE H. SPECKER

(S. A.)  
 Z U R I C H



Spécialités:  
 Vêtements pour Scaphandriers et Mineurs  
 Culottes, Bas et Bottes à eau  
 Gants en caoutchouc pour Electriciens  
 Soufflers spéciaux. Isolateurs en Caoutchouc.  
 Tapis en caoutchouc Tubes et Feuilles en Ebonite, Fibre et Amiante.  
 Guttapercha Bandes caoutchoutées. Isolantes.

TUBES A GAZ

Manteaux et Pélerines en tissus caoutchouté.

Concasseurs à coke

Installations pour concassages  
 moutures et transporteurs.

Machines frigorifiques  
 selon procédé spécial et patenté

Les meilleures Patentes  
**Machines à moutures**

pour corps durs, mi-durs,  
 cassants, coriaces

Plus de 11000 machines livrées. C'est la  
 meilleure preuve d. construction irréprochable.

**CONCASSEURS**

(concasseurs patentés à doubles secoueurs)  
 Excellents

**Concasseurs à scories**

**ALPINE** Sté p<sup>r</sup> la fabr.  
 des machines

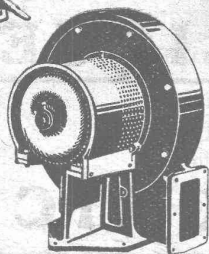
**AUGSBURG**  
 Fabrique spéciale pour installations de:  
 concassages et transport, chaux et ballast.

**Machines à glace**  
 et réfrigérantes

Aspirateurs

Moulins à boulets

Moulins Perplex



Type S A V

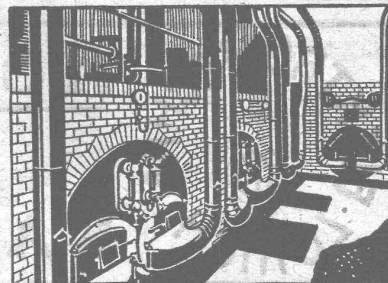
## VENTILATION S.A. STAEFA

Anciennes Maisons F. Wunderli, Uster et Kundig, Zurich-Bâle

Transport pneumatique de copeaux et sciures  
Dépoussiérage de machines d'horlogerie  
avec récupération des déchets par filtrage  
Ventilateurs pour forges et tous usages industriels  
Turbines à air à grands débits

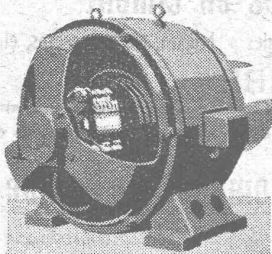
Représentation pour la Suisse romande:

CH. ROLLI, INGÉNIEUR, MONTREUX



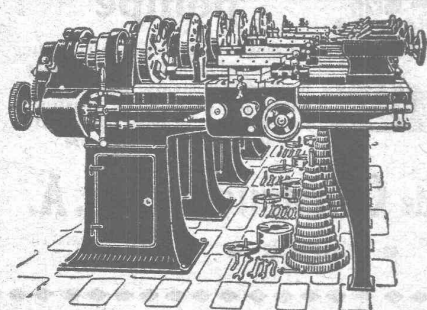
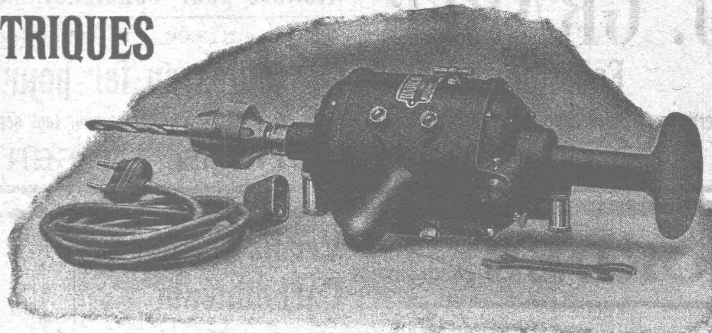
Installation de soufflerie sous grille « Fahn » pour combustibles pauvres

## MOTEURS et OUTILLAGES ÉLECTRIQUES



sont fournis par

Jak. H. Grob  
ZURICH 6



## FABRIQUE DE MACHINES S.A., HERZOGENBUCHSEE TOURS DE PRÉCISION

BREVET 78970

avec vis-mère, barre de chariotage et arbre alternatif,  
mise en marche par monopoulie ou cône à gradins, boîte  
Norton ou boîte de roues à fileter, avec appareil pour le  
tournage conique, bassin à huile et à eau avec pompe.

Tours de diverses grandeurs, livrables de suite à des prix avantageux

**Grand Stock**

**de Machines-Outils**

**Tours, Perceuses, Fraiseuses**

**Société Suisse de Machines-Outils Oerlikon**

Ateliers de Construction

# OERLIKON

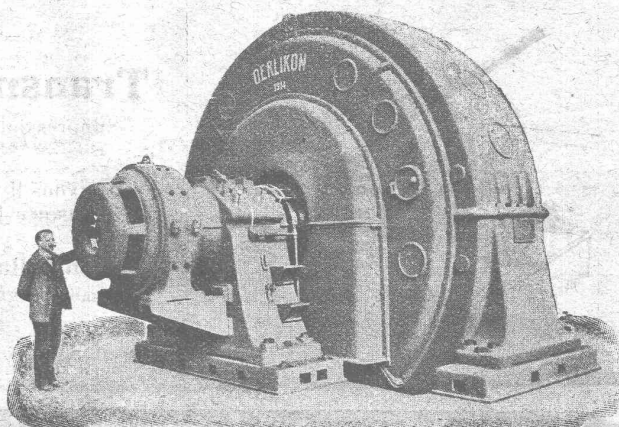
Bureau de **LAUSANNE**

GARE DU FLON

## Génératrice à courant triphasé

6500 kVA, 187,5 tours, 6000 volts

50 périodes



# Société Suisse de Construction de Routes S. A.

**ZURICH**

Téléphone : Hott. 43.81

Asphalte comprimé  
(naturel de Travers)

Asphalte coulé  
(naturel de Travers)

Asphalte cylindré  
(Bitusheet)

Pavages ordinaires

Pavages mosaïque  
pour chaussées, trottoirs, cours,  
passerelles, etc.

Pavages en bois  
Toitures imperméables

Nombreuses références

(Macadams Aeberli et Philippin. Asphaltes)

Téléphone N° 54.54

**BERNE**

Adr. télégr. : STUAG

**LAUSANNE**

Téléphone : N° 20.28



Macadam-Aeberli : Berna Milk Co, à Thoune.

**Tarmacadams :**

Système Aeberli  
et Système Philippin

Goudronnages superficiels

Cylindrage de routes

Fourniture et

Concassage de gravier

Transports de matériaux

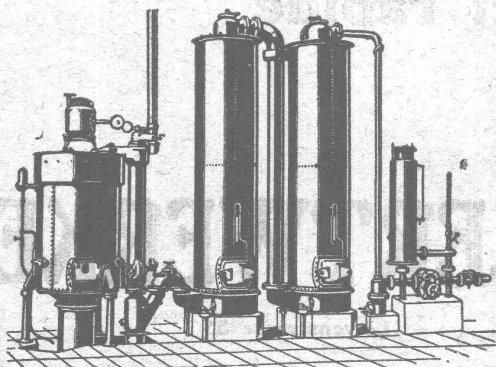
Entreprise de travaux publics

Demandez offres et devis

MAISON SPÉCIALE POUR REVÊTEMENTS DE CHAUSSÉES, COURS, TROTTOIRS, ALLÉES DE JARDINS, ETC.

# Société Suisse pour la Construction de Locomotives et de Machines

## WINTERTHUR



## Gazogènes "Winterthur"

pour la gazéification de charbons  
tourbe, déchets de bois, etc.

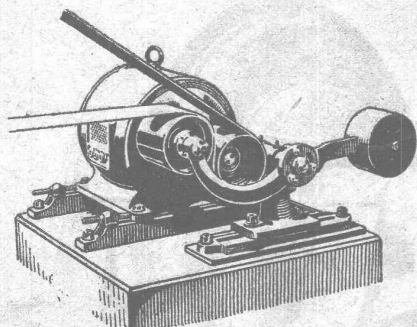
Utilisation rationnelle et économique du gaz  
pour le chauffage de fours à tremper, à cémenter,  
à recuire, à souder, etc., etc.  
pour l'industrie textile et l'industrie chimique, etc.

Construction simple et entretien facile.

:: Prospectus et devis sur demande ::



∞ SOCIÉTÉ DES USINES DE LOUIS DE ROLL ∞  
SUCCURSALE: **USINE DE CLUS** CT. DE SOLEURE



Concessionnaires pour la Suisse des  
**Transmissions LÉNIX brevetées**

Suppression des renvois. Economie de force, de courroie et de place.

**Poulies enrouleuses sur billes.**

Nous avons livré plus de 4500 enrouleurs Lénix pour transmissions de force jusqu'à 1000 chevaux et rapports de transmission jusqu'à 1 : 25.

**Installations de transmissions modernes complètes.**  
avec paliers à graissage à bagues ou à billes, pour toutes les branches de l'industrie.

**EMBRAYAGES BENN**

## RUTTIMANN FRÈRES, LAUSANNE

ENTREPRISES ÉLECTRIQUES



TÉLÉPHONE 3322

Maison spéciale pour la construction de

## Réseaux électriques

## TUBE D'ACIER SYSTÈME PESCHEL

pour pose sur et dans la maçonnerie

Conducteur pour le neutre

Tube protecteur

incombustible

antirouille

stabil

montage facile et rapide



# SIEMENS-SCHUCKERTWERKE

Bureau

ZURICH

Löwenstrasse 35