

Zeitschrift: Bulletin technique de la Suisse romande
Band: 46 (1920)
Heft: 25

Werbung

Nutzungsbedingungen

Die ETH-Bibliothek ist die Anbieterin der digitalisierten Zeitschriften auf E-Periodica. Sie besitzt keine Urheberrechte an den Zeitschriften und ist nicht verantwortlich für deren Inhalte. Die Rechte liegen in der Regel bei den Herausgebern beziehungsweise den externen Rechteinhabern. Das Veröffentlichen von Bildern in Print- und Online-Publikationen sowie auf Social Media-Kanälen oder Webseiten ist nur mit vorheriger Genehmigung der Rechteinhaber erlaubt. [Mehr erfahren](#)

Conditions d'utilisation

L'ETH Library est le fournisseur des revues numérisées. Elle ne détient aucun droit d'auteur sur les revues et n'est pas responsable de leur contenu. En règle générale, les droits sont détenus par les éditeurs ou les détenteurs de droits externes. La reproduction d'images dans des publications imprimées ou en ligne ainsi que sur des canaux de médias sociaux ou des sites web n'est autorisée qu'avec l'accord préalable des détenteurs des droits. [En savoir plus](#)

Terms of use

The ETH Library is the provider of the digitised journals. It does not own any copyrights to the journals and is not responsible for their content. The rights usually lie with the publishers or the external rights holders. Publishing images in print and online publications, as well as on social media channels or websites, is only permitted with the prior consent of the rights holders. [Find out more](#)

Download PDF: 27.01.2026

ETH-Bibliothek Zürich, E-Periodica, <https://www.e-periodica.ch>

BULLETIN TECHNIQUE DE LA SUISSE ROMANDE

Organe en langue française de la

SOCIÉTÉ SUISSE DES INGÉNIEURS ET DES ARCHITECTES

ainsi que de.

l'Association des Anciens Elèves
de l'Ecole d'Ingénieurs de l'Université de Lausanne
et des Groupes Romands de la G. e. P.

ABONNEMENTS :

Suisse : 1 an, 12 francs

Etranger : 14 francs

Pour sociétaires :

Suisse : 1 an, 10 francs

Etranger : 12 francs

Prix du numéro :

75 centimes.

Pour les abonnements

s'adresser à la librairie
F. Rouge & C^o, à Lausanne.

ANNONCES :

50 centimes la ligne

Rabais pour annonces répétées

Tarif spécial pour

fractions de pages

S'adresser exclusivement

à l'Indicateur Vaudois
(Société Suisse d'Edition)

Jumelles, 4, Lausanne.

COMITÉ DE RÉDACTION

Président : P. PICCARD, ingénieur, à Genève.

Secrétaires : H. BAUDIN, architecte, et EDM. EMMANUEL, ingénieur, à Genève.

MEMBRES :

Fribourg : MM. F. BROILLET, architecte; J. LEHMANN, ingénieur cantonal; R. DE
SCHALLER, architecte. — Vaud : MM. EPITAUX, architecte; W. GRENIER, ingénieur,
professeur honoraire de l'Université de Lausanne; E. JOST, architecte; CH. THEVENAZ,
architecte. — Genève : MM. E. IMER-SCHNEIDER, ingénieur-conseil; RENE NEESER,
ingénieur; CH. WEIBEL, architecte. — Neuchâtel : MM. ED. ELSKES, ingénieur,
A. MÉAN, ingénieur cantonal; E. PRINCE, architecte.

RÉDACTION : H. DEMIERRE, ingénieur.
LAUSANNE, Jumelles, 4

CONSEIL D'ADMINISTRATION DU BULLETIN TECHNIQUE :

E. IMER-SCHNEIDER, ingénieur-conseil, président; J. CHAPPUIS, ingénieur. — A. DOMMER, ingénieur. — H. MEYER, architecte. — F. ROUGE, libraire.

ADMINISTRATION : LIBRAIRIE F. ROUGE & C^o, 6, RUE HALDIMAND, LAUSANNE

Troesch & C^o S.A., Berne

Fabrique d'Appareils Sanitaires



PERFORATION MÉCANIQUE

OUTILLAGE PNEUMATIQUE

COMPRESSEURS D'AIR

C^{ie} INGERSOLL-RAND

33, Rue Réaumur

PARIS

Rue Réaumur, 33

Agents généraux pour la Suisse :

PETITPIERRE FILS & C^o, NEUCHÂTEL

Béton armé translucide

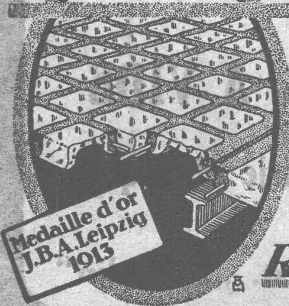
SYSTÈME KEPPLER BREVETÉ
Nouveau système de
plafonds translucides
en béton armé et dalles
de verre

Grande résistance à la surcharge. — Très grande
facilité d'entretien et de nettoyage. — Suppres-
sion de toute peinture ou enduit protecteur. —
le plus grand effet de lumière —

Représentant :

Rob. Looser, Zurich 4

Badenerstr. 41



Medaille d'or
J.B.A. Leipzig
1913

Métaux antifriction

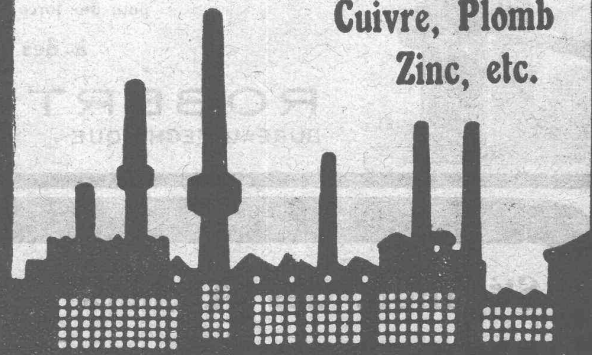
Soudures d'étain

Articles techniques

Etain, Antimoine

Cuivre, Plomb

Zinc, etc.



Vestit Métal S. A.

Fabrique à

Zurich

HÉLIOGRAPHIE

LAUSANNE
Rue des Jumelles, 2
Téléphone 327

MOREL, DUMONT & Cie

GENÈVE
Rue des Voisins, 15
Téléphone 8058

INSTALLATION MODERNE

PROCÉDÉ A SEC

TRAVAIL TRÈS SOIGNÉ

O. & E. KAESTLI, BERNE

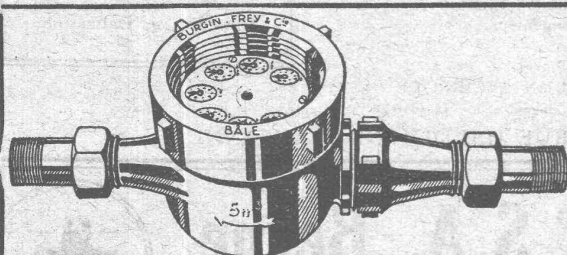
50, RUE DU MARCHÉ

Bureau d'Ingénieurs et Entrepreneurs en bâtiment

Projets et exécution pour toutes constructions
en béton armé, travaux publics et bâtiments

Canalisations, construction
de routes et chemins de fer

Direction d'entreprises en bâtiment et expertises



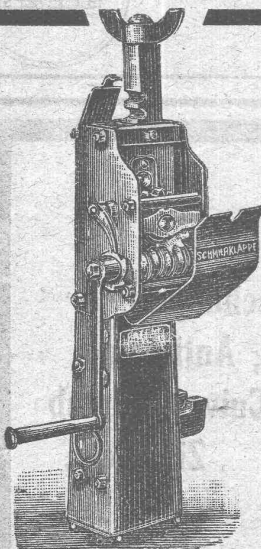
ACQUAMÉTRO

Compteurs d'eau. — Compteurs combinés. —
Compteurs Woltmann. — Station d'essais et
d'étalonnage. — Réparations de tous systèmes.

Station d'étalonnage fédérale N° 4.

Demandez prospectus.

BURGIN, FREY & Cie, Fabrique suisse de compteurs d'eau, BALE



Nous livrons de suite depuis stock :

Palans à roues cylindriques

pour une force de portée de 500 à 4000 kg. pour 3, 6, 9 et 12 m. d'élévation.

Crics à double sûreté à hélice

de 3 à 20 tonnes force de portée.

Crics à crémaillère perfectionnés à fût d'acier

pour une force de portée de 4 à 20 tonnes.

Crics de sûreté „Archimède“

pour une force de portée de 2 à 15 tonnes.

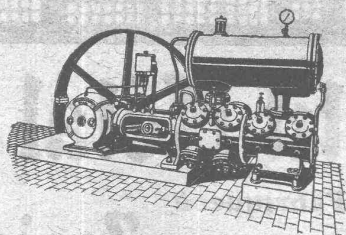
Vérins légers pour petits travaux

pour une force de portée de 10, 15, 20 tonnes.

à des conditions extrêmement avantageuses.

ROBERT AEBI & Cie, ZURICH
BUREAU TECHNIQUE FONDÉE EN 1880 FABRIQUES DE MACHINES

Sté anon. des Ateliers de Construction Burckhardt, Bâle



COMPRESSEURS, POMPES A VIDE

Machines et Appareils pour l'Industrie chimique

Machines-outils pour travailler les métaux en feuilles, syst. „Jaecklin“

Les Briques Pfeifer

sont actuellement employées dans les constructions suivantes :

Banque nationale, Zurich, nouveau bâtiment	6000 m ²
Union suisse de Banque, Aarau, nouv. bâtim.	6000 »
Filature, Interlaken, nouveau bâtiment	2000 »
Ecole, Frauenfeld, nouveau bâtiment	2000 »
Banque populaire suisse, Berne, agrandissement	2000 »
Assurance suisse contre les accidents, etc., Helvétia, Zurich, nouveau bâtiment	2000 »
Hôpital, Meiringen, nouveau bâtiment	1500 »
» Aarau »	1000 »
» Flawil »	1000 »
Maison communale, St-Gall, nouveau bâtiment	1000 »
Fabrique « Cylander », Hérissau, nouv. bâtiment	1500 »
Agrandissement de la gare, Soleure	
Ecole, Gröningen, nouveau bâtiment	

et encore beaucoup d'autres.

Raschle & C^{ie}, Zurich

✚ détenteurs du brevet ✚

Stampfenbachstr. 75

Téléphone H 5980

Fonte pour canalisation

à haute pression

des Usines de Choindex

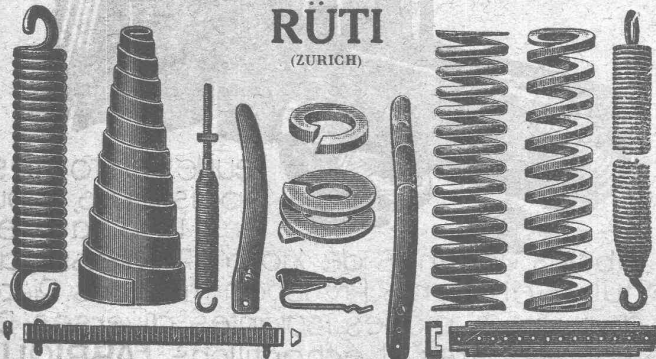
TUYAUX FER ÉTIRÉ

Max Schmidt & C^{ie}, Lausanne

BAUMANN FRÈRES

Ateliers pour la construction de
Ressorts en tous genres

RÜTI
(ZURICH)



RESSORTS EN FIL D'ACIER DE 0,2-50 mm. D'ÉPAISSEUR
en fil de laiton, nickel et bronze
pour toutes machines et appareils

RESSORTS EN TOLE D'ACIER TREMPÉ BLEUI
RONDELLES A RESSORT

Articles techniques pour l'industrie textile

Calculs pour la capacité de charge à disposition
de nos clients

ASCENSEURS MONTE-CHARGES MONTE-PLATS

électriques et hydrauliques.

Fabrique suisse de wagons Schlieren S.A.

Département : Ascenseurs & Monte-Charges

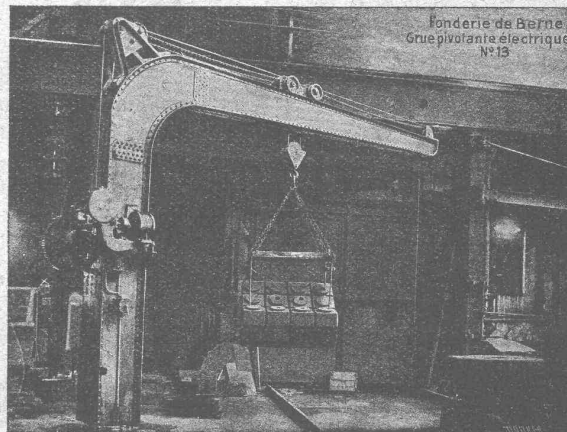
SCHLIEREN-ZURICH

Société des USINES de LOUIS de ROLL

Succursale : FONDERIE DE BERNE, à Berne.

Lettres et Télégrammes : Fonderie de Berne, à Berne.

Téléphone 10.66



Appareils de levage : Ponts roulants, grues pivotantes, grues de chargement, etc., pour commande à bras et commande électrique.

Machines pour tourbières : Malaxeurs et transporteurs.

Matériel de chemins de fer : Ponts tournants et chariots transbordeurs, branchements et croisements pour voies normales et voies étroites, Barrières.

Chemins de fer de montagne : Funiculaires complets, avec freins spéciaux (systèmes brevetés), depuis 1898 90 exécutions.

Superstructures à crémaillère : Systèmes : Riggensbach, Abt, Strub, Peter, etc.

Barrages : Installations métalliques et mécaniques pour barrages et canaux, grilles, machines pour nettoyer les grilles, treuils, etc.

Renseignements sur des installations faites, références
Projets et Devis sont à disposition.

Société Suisse des Explosifs

Usines à GAMSEN
près BRIGUE (Valais)

GAMSITE

EXPLOSIF DE SURETÉ

Dynamite à tous dosages
Mèches et Détonateurs.

Téléphone N° 15.

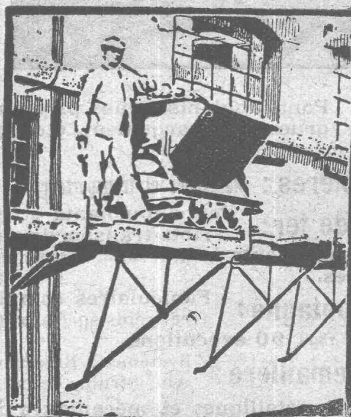
L'idéal de tous les
échafaudages
(sans perches)
est l'

Echafaudage "BLITZ"

Grands avantages sur tous les systèmes concurrents pour constructions neuves, transformations et rénovations. — Vente et location de matériel et montage d'échafaudages pour tous les travaux en bâtiment par la

Société Suisse d'Echafaudage S.A., Zurich 7

86, Steinwiesstrasse - Téléph.: Hottingen 21.34 - Adresse télégr.: Blitzgrüst



(DEMANDEZ PROSPECTUS ET DEVIS)

ainsi que par les entrepreneurs en bâtiment suivants :

Zurich : Fietz & Leuthold
Zurich : Fr. Erismann
Winterthur : M. Häring
Andelfingen : E. Landolt-Frey
Berne : G. Rieser
Lucerne : E. Berger
Bubikon : A. Oetiker
Bâle : W. Marck
Glaris : Rudolf Stüssy-Aebly
GENÈVE : Ed. Cuenod S.A.
Neuhausen : Jos. Albrecht
Hérisau : Joh. Müller
St-Gall : Sigrist, Merz & Cie
Olten : Otto Ehrensperger
Rheinfelden : F. Schär
Soleure : F. Valli

J. LAMBERCIER & C^o

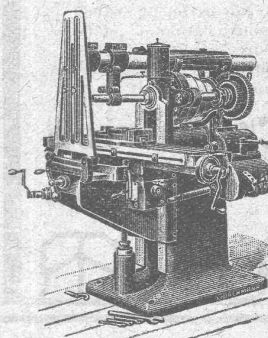
GENÈVE

Concessionnaires des premières maisons américaines

pour

MACHINES-OUTILS

telles que



Tours divers
Fraiseuses
Eaux limeurs
Perceuses
Taraudeuses
Meuleuses
Rectifieuses
etc...

Spécialité d'organes de transmissions :

Poulies — paliers — arbres — graisseurs
burettes — courroies.

PRESSPAN

WEIDMANN



Feuilles en toutes épaisseurs, depuis 1/10 mm Rouleaux et rubans continus de 1/10 à 1 m Presspan huilés et vernis. Presspan micacés. Pièces découpées, pièces isolantes diverses. Demandez offres et échantillons. **FABRIQUE DE CARTONS PRESSPAN ET DE MATIÈRES ISOLANTES POUR L'ELECTRICITE CI-DEVANT H. WEIDMANN S.A.**

RAPPERSWIL

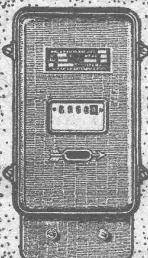
SUISSE

CONSTRUCTIONS en FER

Ponts, Charpentes, Mâts, Réservoirs, Grues, Tôlerie, etc.

Wartmann, Vallette & C^{ie}, Genève

Même maison à
BROUGG (Aroovie)



LANDIS & GYR SA
ZOUG

Compteurs d'électricité

Wattmètres Système Ferraris

Interrupteurs horaires

TRAVAUX D'ASPHALTAGE

POUR COUVERTURES DE TOITURES
PLATES POUR BATIMENTS, FABRIQUES

Couvertures en ciment volcanique — Plaques isolatrices en asphalte

Chapes en asphalte sur voûte, tunnel, etc.
Asphalte caoutchouté monolithe
Planelles et pavés en asphalte comprimé
Pavage de bois

Travaux garantis

Etanchéité parfaite

Nombreuses références

ROSSO & SCHNEEBELI, LAUSANNE ET VEVEY

RECORD

Marque
déposée



Motto :
Fer pour acier

PRODUIT SUISSE

**Fours à tremper, à cémenter, à recuire,
à forger, p^r fondre, à revenir et à bleuir**
pour

Chauffage à l'huile, au gaz et au coke
avec 2-3 moufles.

Trempe à façon d'après procédé breveté.

Poudre à tremper et à cémenter

pour profondeurs de cémentation de $\frac{1}{2}$ -7 mm. en 1-25 h.
sous garantie.

Becs brevetés pour huile, gaz et goudron

avec une consommation de combustible d'environ 4 kg.
par heure.

H. Nettgens & Fils, Zurich-Albisrieden

Gare : Altstetten-Zurich

Nos produits sont brevetés dans toutes les nations civilisées.

Références de 1^{er} ordre. — Prospectus à disposition.

Nos installations pour la trempe peuvent toujours être
visitées pendant le fonctionnement.

Prompte exécution d'épreuves. (Za 2621 g)

Rothenbach & C^o S.A.

Berne

Rue Monbijou, 91

Téléphone N° 9.41

Construction de Fours

de tous systèmes
pour

**Usine à gaz, production de coke
Industries chimiques et métallurgiques
Générateurs**

Livraison et montage de Réfrigérants, Extracteurs,
Épurateurs, etc.

Installation de conduites de tout genre pour gaz, eau, vapeur,
oxygène, hydrogène, acides et vacuum.

Réseaux d'eau et de gaz.

Installations pour gaz comprimé.

Chauffage à l'huile et au goudron.

Appareils «DEBRO» pour contrôle des chaudières et mesure
des températures jusqu'à 1800° C.

Offres et visites d'ingénieurs compétents sur demande.

Fédération des Fabricants Suisses de Cartons bitumés (inscr. R. du C.)

Téléphone : SELNAU 36.36

ZURICH, Peterhof

Télégr. : Dachpappverband Zurich

BUREAU DE VENTE
ET DE CONSULTATION

Case postale de la gare

Première maison pour livraison de :

Cartons bitumés, ciments ligneux, matières collantes et cartons-feutres

Constructions Métalliques
C. Wolf & C^{ie}, Nidau (Berne)

Appareillage, Serrurerie, Installations sanitaires
SOUDURE AUTOGENE

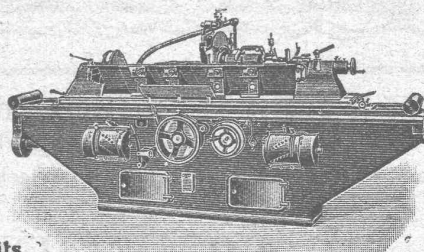
DANIEL PERRET

6 et 8, Avenue de Béthusy LAUSANNE Téléphone 1085
Installateur des eaux de Cossonay, Ballaigues, Vallorbe, Vaulion, Echallens
Bremblens, Leysin, Belmont.

Spécialités : canalisations à haute pression, chauffages et construc-
tions de serres. Etudes et devis sur demande.

Magasin d'exposition et de vente pour Articles sanitaires et
articles pour gaz.

Machines-Outils modernes



Toujours grand stock

Qualité supérieure - Prix réduits

ANTON RÖPER

Société en commandite

Düsseldorf (Allemagne)

Adresse télégraphique : Arde, Düsseldorf

CARREAUX en faïence
pour revêtements
mosaïques
en grès fin
en marbre-mosaïque

Vente exclusive aux revendeurs

Comptoir
de Matériaux de Construction S. A., Berne

Asphalte naturel de Travers

Seules mines d'Asphalte en Suisse.

Reconnu le meilleur Asphalte

Représentants pour la Suisse :

E.-R. Zetter & C^o,
à Soleure

Maison fondée en 1843.



Marque de fabrique.

Ed. AERNI-LEUCH, Berne

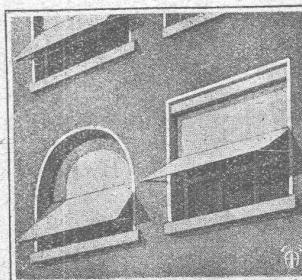
Tirage de plans par tous les procédés :

HÉLIOGRAPHIE
PROCÉDÉ A SEC
ZINCOGRAPHIE

Reproductions prompt et soignée.

Prix modérés.

STORES SCHENKER SCHÖNENWERD



Représentant en
Suisse romande :

P. HOFER
ARCHITECTE

Chem. des Aubépines
LAUSANNE
Téléphone No 3910

Pour cantons Neuchâtel et Fribourg
Max Convert, Neuchâtel

Tuyaux en caoutchouc pour tout usage

Keyser & C^{ie}, Zurich

Vitrages de Toitures sans Mastic

Divers profils de chevrons

Dallages de verre et béton armé translucide
Entreprise générale de vitrerie et miroiterie

LAUSANNE P. CHIARA & FILS Téléph. 2126

Tuyaux pour air comprimé

Tuyaux d'aspiration

Pantalons et bottes à eau

Caoutchouc Industriel

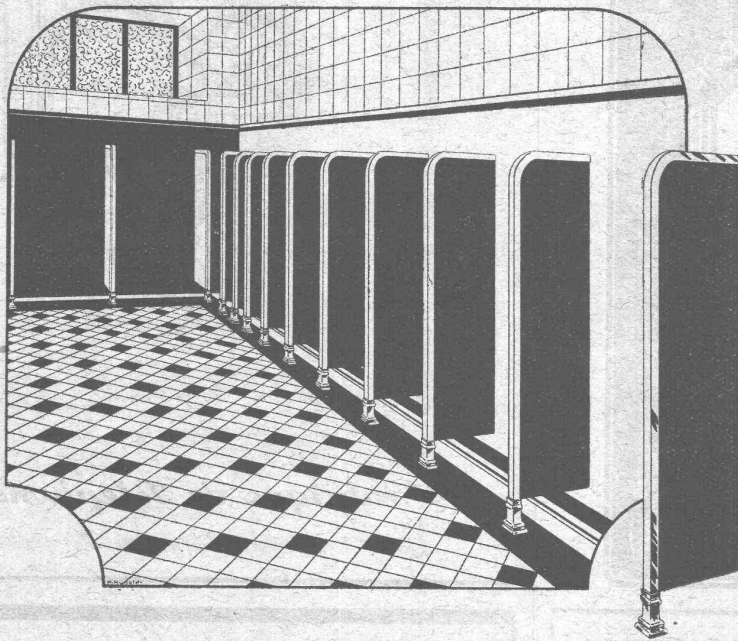
A. BRUNNER

Succ. de FRED. BRUNNER **BALE**

FRANCILLON & C^{ie} LAUSANNE
FRANCILLON & C^{ie} LAUSANNE

MUNZINGER & C^o, Zurich

Appareils sanitaires en gros



Spécialité : Urinoirs en tous genres



Henri Brändli, Horgen

Fabrique de carton bitumé, ciment ligneux

Spécialité :

Plaques isolatrices asphaltées

en toutes épaisseurs et de tous genres pour

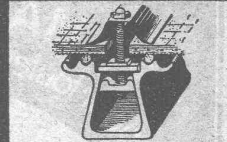
Couvertures imperméables de ponts, tunnels, passages, chapes de voûte, soubassements, etc

ISOLATIONS (Fourniture et pose) ISOLATIONS
Feutre et tapis isolant. Asphalte isolant.

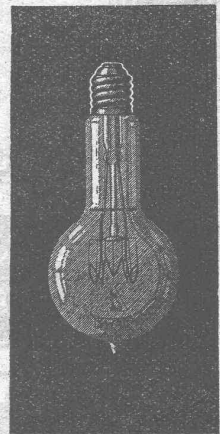
Meilleures références.
Télégr. Henri Brändli.

Service soigné.
Téléphone : 38.

TOITURES DE VERRE
SANS MASTIC



WALTHER & MULLER
BERNE



LAMPES

à filament étiré

1 Watt et 1/2 Watt

Fabrication exclusivement suisse

LUMIÈRE S.A.

ZOUG (Suisse)

USINE à GOLDAU

ATELIERS de CONSTRUCTIONS MÉCANIQUES

de VEVEY (Suisse)

TURBINES et RÉGULATEURS

Monte-charges de tous systèmes

Compresseurs.

Presses hydrauliques.

ENGINS DE LEVAGE

Grues, ponts
et plaques tournantes.

Chariots transbordeurs.

BRANCHEMENTS et
CROISEMENTS

Fonderie de FER et de BRONZE

PONTS et

Charpentes métalliques.

RÉSERVOIRS

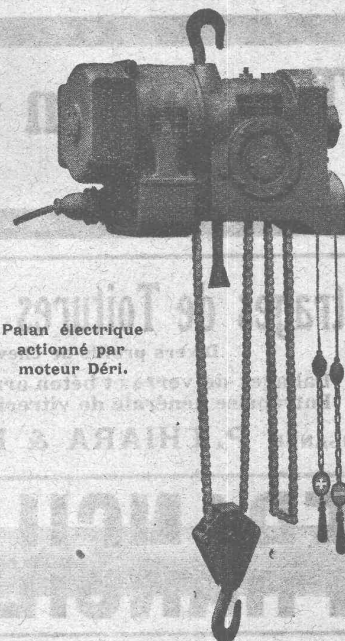
et CHAUDIÈRES

GAZOMÈTRES

TUYAUX

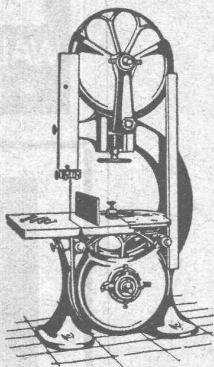
BARRAGES et ÉCLUSES

DEVIS de toutes MACHINES
sur demande.

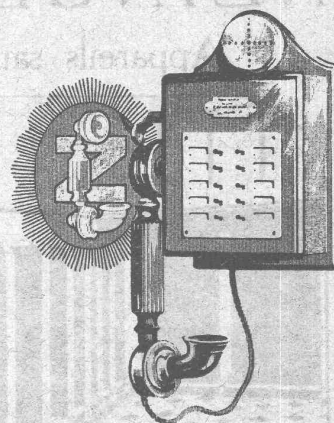


Palan électrique
actionné par
moteur Déri.

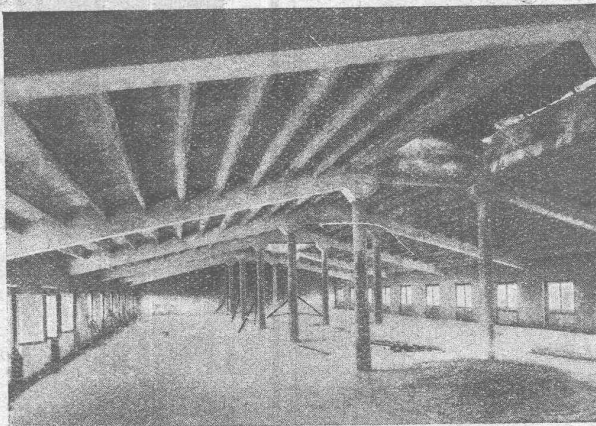
MACHINES
pour toutes Industries du bois



Ateliers de Constructions Mécaniques
A. MULLER & C^{ie} BRUGG (SUISSE)



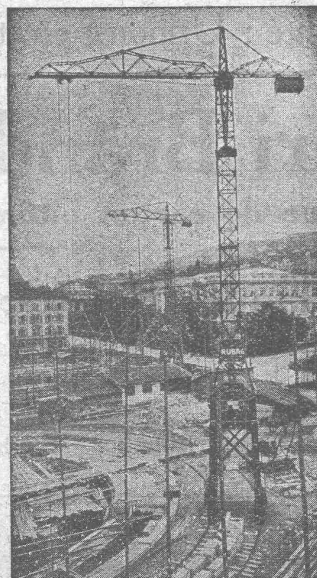
Zellweger SA
Uster, Suisse
Fabrique de Téléphones



ANSELMIER & MÜLLER
BERNE

BÉTON ARMÉ
TRAVAUX PUBLICS ET BATIMENTS
VOIES INDUSTRIELLES

BUREAU TECHNIQUE POUR ÉTUDES ET DEVIS



Matériel roulant et
Machines d'entreprises S.A.

RUBAG
ZURICH

Seidengasse, 16

Télégr.:
« Rubag »

Téléph.:
Selnau 593

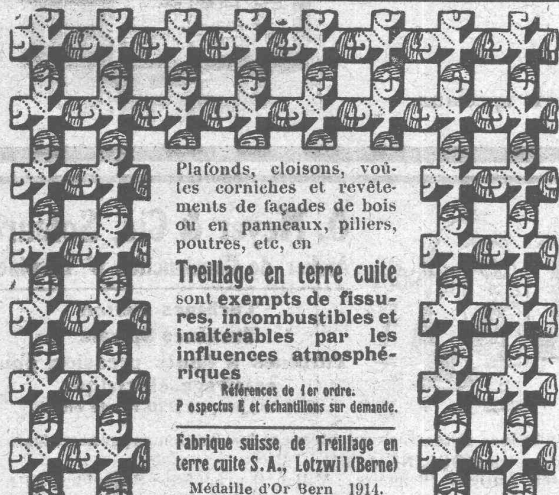
Matériel roulant - Machines
d'entreprises - Machines-outils
modernes - Machines pour tra-
vailler le bois - Installations
complètes de fonderies - Aciers
pour tous les usages.

TREUILS • BETONNIERES



Concasseurs, Cribleurs, Laveuses, Sonnettes à bras et à vapeur, Palans, Grues Electriques et à Vapeur, Moteurs — **Vente-Location** —

FRITZ MARTI S.A. BERNE Dépôts et Ateliers à Berne et Wallisellen-Zurich



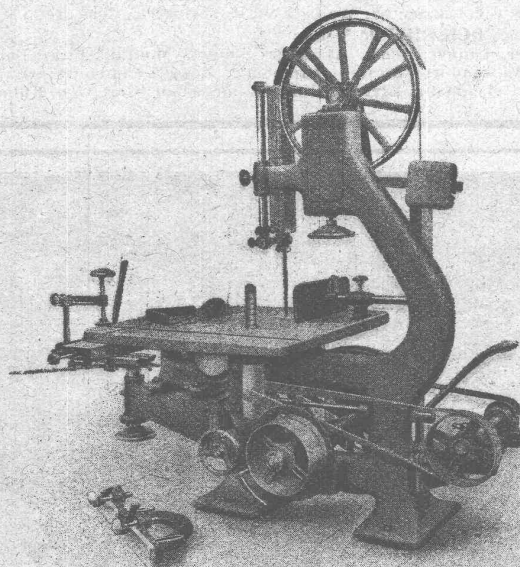
Plafonds, cloisons, voûtes, corniches et revêtements de façades de bois ou en panneaux, piliers, poutres, etc., en

Treillage en terre cuite sont exempts de fissures, incombustibles et inaltérables par les influences atmosphériques

Références de 1er ordre. Prospectus et échantillons sur demande.

Fabrique suisse de Treillage en terre cuite S.A., Lotzwil (Berne) Médaille d'Or Bern 1914.

RAUSCHENBACH



Machines à bois pr toutes industries

Fabrication suisse.

ATELIERS DE CONSTRUCTION RAUSCHENBACH S.A. SCHAFFHOUSE

R. Dietrich & Cie S.A., Zurich

Fabrique d'Huiles et Graisses pour

Fondée en 1865 **l'Industrie** Fondée en 1865

SPÉCIALITÉS :

HUILES

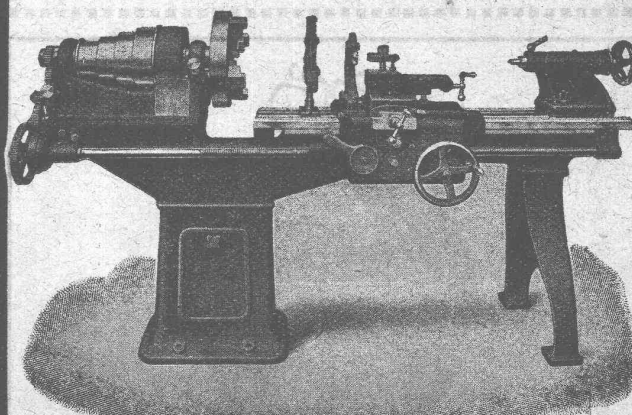
pour Machines à vapeur
pour Moteurs et Dynamos
p^r Transformateurs et Interrupteurs
pour Décolletages et à percer
pour Automobiles

GRAISSES

consistantes
de Vaseline
pour Automobiles
p^r Machines à grande vitesse
etc., etc.

**Société Anonyme
de Constructions Mécaniques
de Langenthal**

à **LANGENTHAL (Suisse)**



Tours de précision avec barre de chariotage et de filetage
(avec boîte d'accouplement ou boîte Norton
et avec ou sans monopoulie)

Tours parallèles en toutes grandeurs
Marteaux-Pilons pneumatiques à transmissions

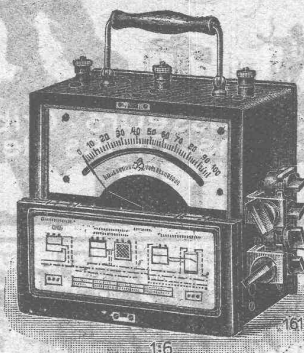
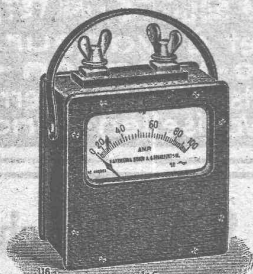
NB. — Quelques tours avec barre de chariotage et de filetage ainsi que des tours parallèles de différentes grandeurs sont livrables de suite à des prix avantageux.

CAMILLE BAUER, BALE

Représentant général
pour la Suisse de la Maison

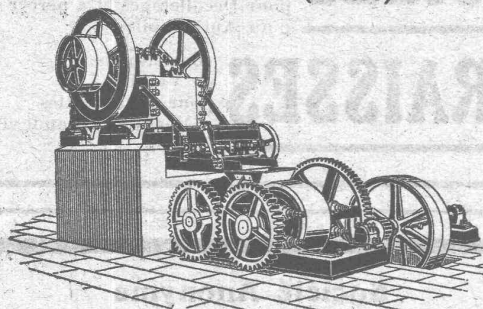
Hartmann & Braun S. A., Francfort s/M.

Instruments de mesure portatifs pour toute espèce de courant



Demandez des catalogues ou devis spéciaux.

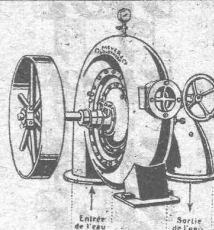
U. AMMANN, Ateliers de Construction LANGENTHAL (Suisse)



Installations complètes de broyage, triage et transport pour Entreprises de travaux publics

(exploitations de carrières, construction de routes,
voies ferrées, barrages, entreprises hydro-électriques,
fabriques de carbure, chaux, ciment, gypse, etc.)

O. Meyer & Cie, Soleure Atelier de Construction p^r Turbines



**Turbines Pelton
Turbines Spirale**

**Turbines à haute pression pour
éclairage électrique
de 1 m. jusqu'à 220 m. de chute.**

Installations de turbines exécutées ces derniers temps par notre Maison
dans les **MOULINS** de MM. :

Berset, Autigny (Fribourg); Vallat, Beurnevésin; Schneider, Bätter-
kinden; Sallin; Villaz-Saint-Pierre; Gerber, Biglen; Betschen & Cie,
Fribourg; Bussmann, Olten; Länzlein, Oberdiessbach; Kohler, Herb-
ligen; Schweizer, Liestal; Müller, Domplèze; Messer, Fraubrunnen.

Dans les **FABRIQUES** suivantes :

Fabrique de tabacs Burrus, Boncourt; Fabrique de draps, Langen-
dorf; Tannerie Gerber, à Langnau; Girard Frères, horlogerie, Gran-
ches; Juillard & Cie, à Cortébert; Schwarz, tisseranderie, Soleure;
Adam, vinaigrerie, Soleure; Fritschy, horlogerie; Malléray; Berts-
chinger & Cie, Lenzbourg; Walliser & Cie, horlogerie, Cormoret.

Dans les **SCIÉRIES** de MM. :

Bohrer, Laufen; Henzi, Attisholz; Steulet, Moutier (Jura); Bur-
khard, Matzendorf; Strahm, Lamboing; Rossel, Lamboing; Glur,
Cortébert; Lehmann, Eggwil; Gurtner, Burgistein; Graf, Ober-Kulm.



TABLES A DESSIN

construites avec raffinement
d'un matériel très choisi

**Siegrist & Stokar
Schaffhouse**

En vente chez les Papeteries et
fournisseurs d'articles de dessin



A. PARIS & L. BERTHOD, INGÉNIEURS L. BERTHOD, SUCCESSEUR

Rue de Bourg, 17

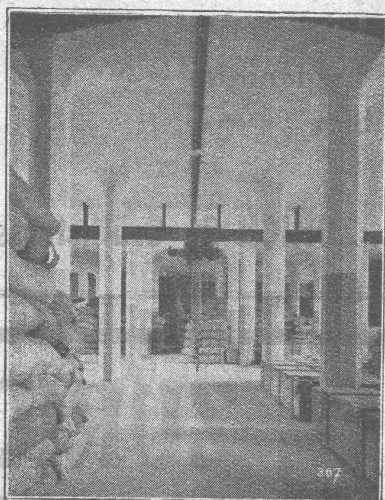
LAUSANNE

Rue de Bourg, 17

BÉTON ARMÉ F. Brazzola. Entreprises générales

MAILLART & C^{IE}

INGÉNIEURS CIVILS GENÈVE



Rez-de-chaussée d'un Entrepôt, à Zurich

CONSTRUCTIONS INDUSTRIELLES
EN BÉTON ARMÉ
EXPERTISES



BOIS CONTREPLAQUÉS «IBUS»

dans les épaisseurs suivantes :

2 1/2, 3, 3 1/2, 4, 4 1/2, 5, 6, 7, 8, 10, 13, 16, 20, 26, 30 mm.

Bois contreplaqués «Ibus», placage chêne

double face

dans les épaisseurs de 5, 6, 7 mm., en stock
dans nos entrepôts de Bâle

Nouvelle liste des dimensions à disposition

BRAUN-BRUNING & C^{ie}, BALE

BUREAU : St. Albananlage, 54
Téléphone 73.41

ENTREPOTS : Zufarstr. VIII, N° 102
Téléphone 34.00

L. SCHULER

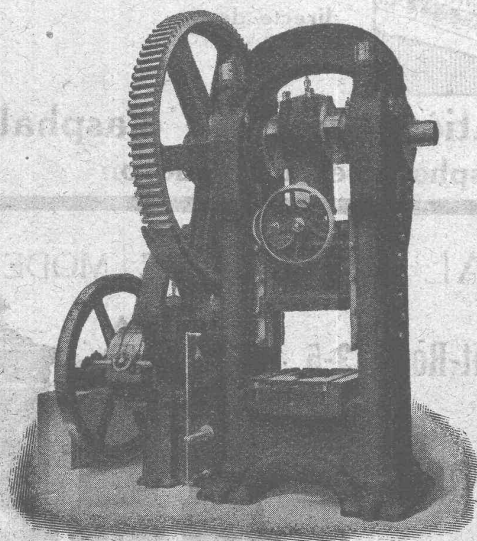
Fondée
en 1889

Göppingen (Wurtemberg)

Plus de
1400 ouvrier

La plus ancienne usine allemande ayant comme spécialité
la construction de :

Presses à excentrique. Balanciers à friction. Machines à
découper les encoches. Cisailles. Machines spéciales et
Outils pour travailler la tôle et les métaux.



Représentant pour la Suisse romande :

RUBIN & WELTI, Ingénieurs, LAUSANNE
5, rue de Bourg Téléphone. 44-74

LA COLLE A FROID CERTUS



Marque déposée.

colle irréprochablement les bois durs et tendres, le cuir, le linoléum et pour ainsi dire tous autres matériaux. Supérieure à tous les produits de concurrence au point de vue de la force de cohésion, résistance à l'eau, au froid et à la chaleur. L'essayer c'est l'adopter. Echantillons gratuits sur demande.

Fabrique de colle à froid
O. MESSMER, BALE



Marque déposée.

Société des Chaudronneries du Nord

Soc. an. au capital de 5 500 000 fr.
Siège social : 10, rue Vézelay, Paris

Chaudronnerie fer et cuivre. — Tuyauteries. —
Charpentes métalliques. — Chauffage. — Ventilation. — Humidification mécanique — Générateurs Woodeson « Clarke Chapman ». —
« Surchauffeurs Sugden ».

AGENT GÉNÉRAL POUR LA SUISSE :

F. BARBIER, Avenue Ruchonnet, 10, Lausanne
TÉLÉPHONE 41.22

DURAMENT

LE PLANCHER INALTÉRABLE
POUR
FABRIQUES, BATIMENTS PUBLICS ET PRIVÉS

Le plus économique, durable et hygiénique
Caloriques et incombustibles

Fque Suisse de Bois comprimé **G. WIRTH & C^{ie}** ZURICH 2, Grütlistrasse, 17

H. FLOTTMANN & C^{ie}, ZURICH

RENGGERSTR., 86 - TÉLÉPHONE SELNAU 1671 - ADRESSE TÉLÉGRAPHIQUE : FLOTTMANN, ZURICH

Nos spécialités sont :

Installations complètes à air comprimé

stationnaires, mobiles et transportables pour :

Constructions de tunnels, etc., carrières, marbreries, fabriques de produits en ciment, fonderies ateliers mécaniques, etc.

MEYNADIER & C^{ie}, ZURICH

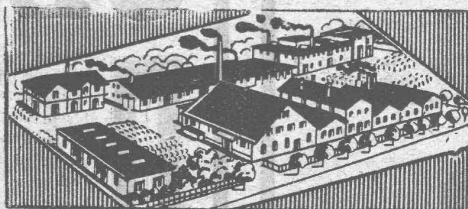
Téléphone : Hottingen N° 68.47

KLAUSSTRASSE, 35

Adresse télégr. : "Meynadier. Zurich"

Indépendant de la Fédération des Fabricants suisses de cartons bitumés

Fabrique
à Altstetten-Zurich



Livraison
directe de :

Carton bitumé, Ciment ligneux, Matière collante d'asphalte
Carton-feutre, Roofing, Produits d'asphalte et de goudron

FABRIQUE DE CHAUFFAGE CENTRAL ET POÊLERIE MODERNE

C. SAMBUC, Ingénieur, **Lausanne**, Saint-Roch, 3-5

Maison fondée en 1900

CHAUFFAGES CENTRAUX - VENTILATION

Installations complètes

pour Usines, Cuisines d'Hôtels, Pensions, etc.

Références de 1^{er} ordre

Fabrique mécanique de Colliers fer forgé - Exportation

