

Zeitschrift: Bulletin technique de la Suisse romande
Band: 46 (1920)
Heft: 24

Werbung

Nutzungsbedingungen

Die ETH-Bibliothek ist die Anbieterin der digitalisierten Zeitschriften auf E-Periodica. Sie besitzt keine Urheberrechte an den Zeitschriften und ist nicht verantwortlich für deren Inhalte. Die Rechte liegen in der Regel bei den Herausgebern beziehungsweise den externen Rechteinhabern. Das Veröffentlichen von Bildern in Print- und Online-Publikationen sowie auf Social Media-Kanälen oder Webseiten ist nur mit vorheriger Genehmigung der Rechteinhaber erlaubt. [Mehr erfahren](#)

Conditions d'utilisation

L'ETH Library est le fournisseur des revues numérisées. Elle ne détient aucun droit d'auteur sur les revues et n'est pas responsable de leur contenu. En règle générale, les droits sont détenus par les éditeurs ou les détenteurs de droits externes. La reproduction d'images dans des publications imprimées ou en ligne ainsi que sur des canaux de médias sociaux ou des sites web n'est autorisée qu'avec l'accord préalable des détenteurs des droits. [En savoir plus](#)

Terms of use

The ETH Library is the provider of the digitised journals. It does not own any copyrights to the journals and is not responsible for their content. The rights usually lie with the publishers or the external rights holders. Publishing images in print and online publications, as well as on social media channels or websites, is only permitted with the prior consent of the rights holders. [Find out more](#)

Download PDF: 26.01.2026

ETH-Bibliothek Zürich, E-Periodica, <https://www.e-periodica.ch>

BULLETIN TECHNIQUE DE LA SUISSE ROMANDE

Organe en langue française de la
SOCIÉTÉ SUISSE DES INGÉNIEURS ET DES ARCHITECTES

ainsi que de

l'Association des Anciens Elèves
de l'Ecole d'Ingénieurs de l'Université de Lausanne
et des Groupes Romands de la G. e. P.

ABONNEMENTS :

Suisse : 1 an, 12 francs
Etranger : 14 francs

Pour sociétaires :

Suisse : 1 an, 10 francs
Etranger : 12 francs

Prix du numéro :
75 centimes.

Pour les abonnements
s'adresser à la librairie
F. Rouge & C°, à Lausanne.

COMITÉ DE RÉDACTION

Président : P. PICCARD, ingénieur, à Genève.

Secrétaires : H. BAUDIN, architecte, et EDM. EMMANUEL, ingénieur, à Genève.

MEMBRES :

Fribourg : MM. F. BROILLET, architecte ; J. LEHMANN, ingénieur cantonal ; R. DE SCHALLER, architecte. — *Vaud* : MM. EPITAUX, architecte ; W. GRENIER, ingénieur, professeur honoraire de l'Université de Lausanne ; E. JOST, architecte ; CH. THEVENAZ, architecte. — *Genève* : MM. E. IMER-SCHNEIDER, ingénieur-conseil ; RENÉ NEESER, ingénieur ; CH. WEIBEL, architecte. — *Neuchâtel* : MM. ED. ELSKES, ingénieur, A. MÉAN, ingénieur cantonal ; E. PRINCE, architecte.

RÉDACTION : H. DEMIERRE, ingénieur.
LAUSANNE, Jumelles, 4

ANNONCES :

50 centimes la ligne
Rabais pour annonces répétées

Tarif spécial pour
fractions de pages

S'adresser exclusivement

à l'Indicateur Vaudois
(Société Suisse d'Édition)

Jumelles, 4, Lausanne.

CONSEIL D'ADMINISTRATION DU BULLETIN TECHNIQUE :

E. IMER-SCHNEIDER, ingénieur-conseil, président ; J. CHAPPUIS, ingénieur. — A. DOMMER, ingénieur. — H. MEYER, architecte. — F. ROUGE, libraire.

ADMINISTRATION : LIBRAIRIE F. ROUGE & C°, 6, RUE HALDIMAND, LAUSANNE



Troesch & C° S.A., Berne

Fabrique d'Appareils Sanitaires



PROPRIÉTAIRES, ARCHITECTES, INGÉNIEURS

PLANCHERS
MURS
PYLONES

APPLIQUEZ LES
PROCÉDÉS

RAPIDITÉ
ISOLATION
ÉCONOMIE

"MIXEDSTONE"

SOCIÉTÉ DE TRAVAUX EN CIMENT ARMÉ, LAUSANNE Av. Tissot, 2^{bis}. Télép. 2771

FABRIQUE LAUSANNOISE D'APPAREILS de CHAUFFAGE

G. Weber, constructeur, Lausanne

Maison fondée en 1889

CHAUFFAGES CENTRAUX - Ventilation

Chauffages par pulsion d'air chaud.

Spécialité soignée d'installation de

Cuisines complètes pour Hôtels, Pensions, etc.

Broches

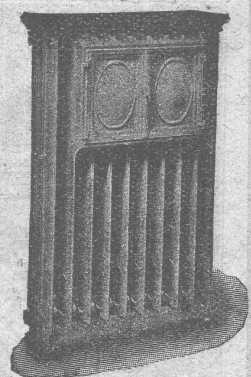
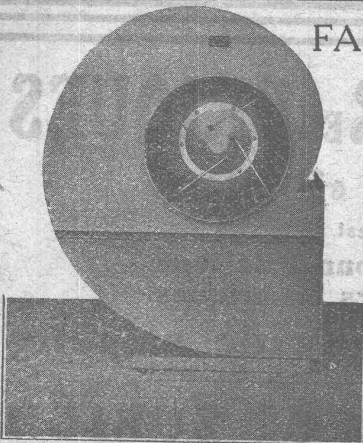
MARMITES A VAPEUR

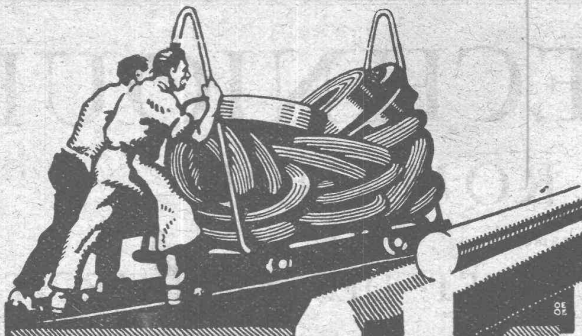
Grillades

BUANDERIES COMPLÈTES, SIMPLES ET A VAPEUR

Références de tout premier ordre.

Exposition Nationale Suisse, Berne 1914, Groupe 20, MÉDAILLE D'OR





TRÉFILIERIES RÉUNIES S.A. BIENNE

FERS & ACIERS
Filières de précision, poils, ponds, carrés, hexagones & autres profils
Qualités spéciales pour vis & décolletages
ARBRES DE TRANSMISSIONS
EN ACIER SPÉCIAL, COMPRIMÉS, OU TOURNÉS
FERS & ACIERS LAMINÉS À FROID
JUSQU'À 300 mm DE LARGEUR
FEUILLARDS POUR EMBALLAGES

GRAND PRIX EXPOSITION NATIONALE SUISSE BERNE 1914

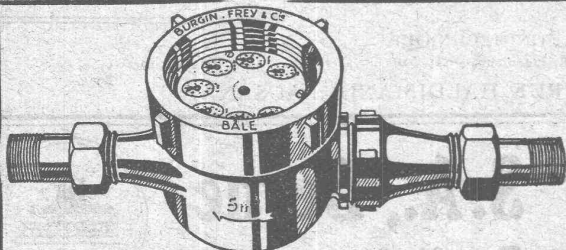


UNION SOCIÉTÉ ANONYME À BIENNE

Première Fabrique Suisse de Chaînes soudées
par procédé électrique breveté
USINE À MÂCHE.

Chaînes en tous genres pour l'Industrie.
Chaînes calibrées et éprouvées à double résistance pour
grues, monte-charges, palans et toutes sortes d'appareils
de levage. Chaînes pour élévateurs et transporteurs,
Chaînes à lier pour chemins de fer. Chaînes de charge
pour fonderies etc. Chaînes antidérapantes pour automobiles.

LES COMMANDES SONT REÇUES PAR
TRÉFILIERIES RÉUNIES S.A. BIENNE
S.A. DES FORGES ET USINES DE MOOS, LUCERNE
H. HESS & C^{ie}, PILGERSTEG - RUTI - ZÜRICH



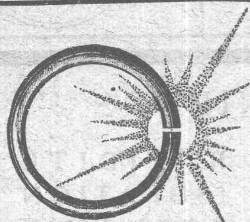
ACQUAMÉTRO

Compteurs d'eau. — Compteurs combinés. —
Compteurs Woltmann. — Station d'essais et
d'étalonnage. — Réparations de tous systèmes.

Station d'étalonnage fédérale No 4.

Demandez prospectus.

BURGIN, FREY & C^{ie}, Fabrique suisse de compteurs d'eau, **BALE**



La SOUDURE ÉLECTRIQUE

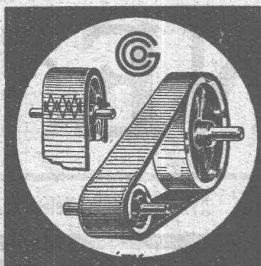
surpasse la soudure autogène et ordinaire, le rivetage et l'emboutissage. Production énorme à peu de frais.

Adressez-vous à la première fabrique vraiment suisse spécialisée dans la fabrication de machines
à souder électriquement et possédant un atelier de soudure pour tout article sur commande

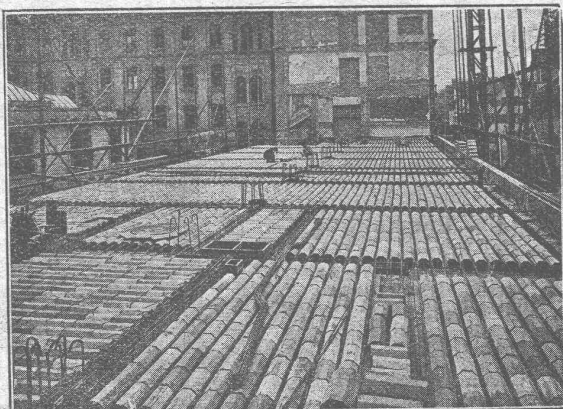
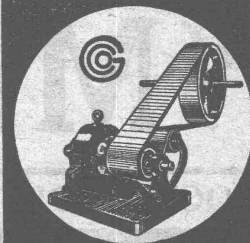
Visite de notre ingénieur sur demande.

H.-A. SCHLATTER & C^o, ZÜRICH 8

Délai de livraison rapide
: Hautes garanties :



COURROIES CUIR ET TOUS ACCESSOIRES GUT & C^{ie} - ZÜRICH



PLANCHER EN BRIQUES

Système «Pfeifer»

est

le plus rationnel de tous
les planchers en briques

Hourdis exempts de salpêtre

RASCHLE & C^{ie}, ZÜRICH

Téléph. : Hottingen 5980

Stampfenbachstrasse, 75

Télégrammes : Rascho

MÉTAL ANTI-FRICTION

(Flower Brand) **MAGNOLIA** (Flower Brand)

MAGNOLIA

est le seul véritable produit américain qui s'est répandu sur tout l'univers grâce à sa **qualité** et son **bon marché**.

MAGNOLIA (Flower Brand)

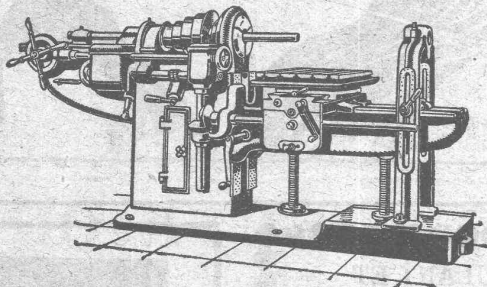
est trois à dix fois plus efficace que la plupart des autres métaux anti-friction. De nombreuses entreprises de chemins de fer le préfèrent aux autres métaux anti-friction coûtant 3 à 400 % plus cher.

Livraison de notre stock

Société anonyme des Métaux Tristar
Genève

Le même établissement fabrique les métaux anti-friction :
LEXA, ALICIA, GASENGINE, TURBINE

Machine horizontale à aléser et à fraiser



Ateliers de construction Hinwil S.A.
HINWIL

BAUMANN FRÈRES

Ateliers pour la construction de
Ressorts en tous genres



RESSORTS EN FIL D'ACIER DE 0,2-50 mm. D'ÉPAISSEUR
en fil de laiton, nickel et bronze
pour toutes machines et appareils

RESSORTS EN TOLE D'ACIER TREMPÉ BLEUI
RONDELLES A RESSORT

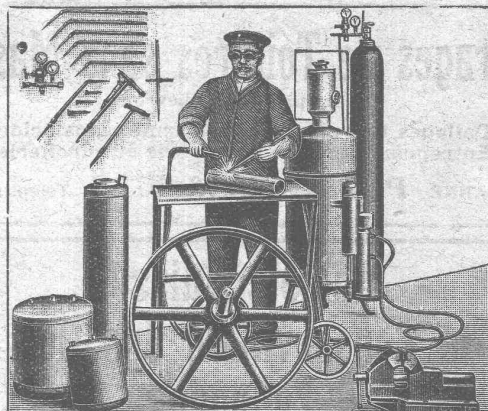
Articles techniques pour l'industrie textile

Calculs pour la capacité de charge à disposition
de nos clients

„Continental“

Installations pour

Soudure et Découpage des métaux



Procédé oxy-acétylénique

Le plus rationnel !

Le plus économique !

— Le plus simple ! —

— MÉDAILLE D'OR BERNE 1914 —

Références brillantes

Demandez Catalogue N° 390

Société Continentale de Lumière
et Constructions Mécaniques
Zurich-Dubendorf

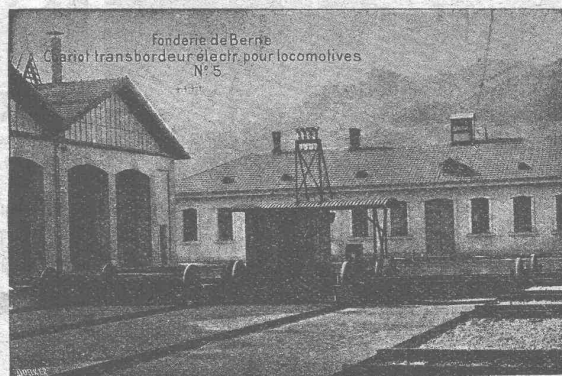
TÉLÉPHONE DUBENDORF N° 16

Société des USINES de LOUIS de ROLL

Succursale : **FONDERIE DE BERNE**, à Berne.

Lettres et Télégrammes : Fonderie de Berne, à Berne.

Téléphone 10.66



Appareils de levage : Ponts roulants, grues pivotantes, grues de chargement, etc., pour commande à bras et commande électrique,

Machines pour tourbières : Malaxeurs et transporteurs.

Matériel de chemins de fer : Ponts tournants et chariots transbordeurs, branchements et croisements pour voies normales et voies étroites, Barrières.

Chemins de fer de montagne : Funiculaires complets, avec freins spéciaux (systèmes brevetés), depuis 1898 90 exécutions.

Superstructures à crémaillère : Systèmes : Riggensbach, Abt, Strub, Peter, etc.

Barrages : Installations métalliques et mécaniques pour barrages et canaux, grilles, machines pour nettoyer les grilles, treuils, etc.

Renseignements sur des installations faites, références
Projets et Devis sont à disposition.

Feuilles «DIANA», joints p^r vapeur et eau

Keyser & C^{ie}, Zurich

Vitrages de Toitures sans Mastic

Divers profils de chevrons

Dallages de verre et béton armé translucide
Entreprise générale de vitrerie et miroiterie

LAUSANNE P. CHIARA & FILS Téléph. 2126

Tuyaux pour air comprimé
Tuyaux d'aspiration *Pantalons et bottes à eau*
Caoutchouc Industriel
A. BRUNNER
Succ. de FRED. BRUNNER **BALE**

Société Suisse pour la Conservation des Bois S.A. Zofingue

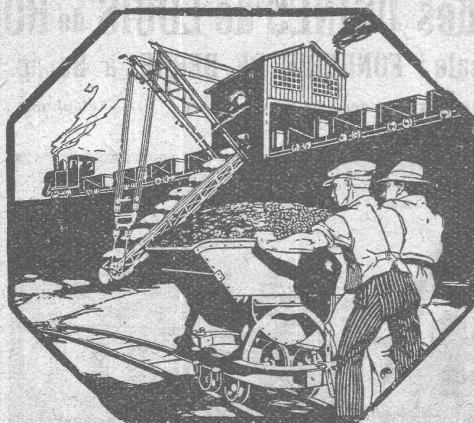
Usine d'Injection et Scierie

Spécialité :

Traverses de chemins de fer, Traverses de ponts et Traverses d'embranchement, suivant les normes des CFF, chêne, hêtre, pin et mélèze. Bois de construction imprégnés. Pavés de bois. Imprégnations à l'huile de créosote.

Téléphone 46

Adresse télégraph. : Teeroel-Zofingue



MATÉRIEL ROULANT ET
MACHINES D'ENTREPRISES S.A.

RUBAG

ZURICH, Seidengasse, 16

Télég. :
« Rubag »

Téléph. :
Selnau 593

Matériel roulant - Machines d'entreprises - Machines-outils modernes - Machines pour travailler le bois - Installations complètes de fonderies - Aciers pour tous les usages



Henri Brändli, Horgen

Fabrique de carton bitumé, ciment ligneux.

Asphaltages en tous genres

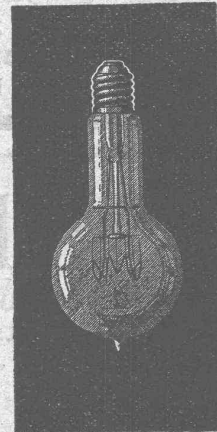
pour Travaux publics, Bâtiments, Chemins de fer, Ponts, Chaussées, etc.

Parquet sur asphalte.

Carrelage de bois mis en asphalte.

Meilleures références.
Télégr. Henri Brändli.

Service soigné.
Téléphone : 38.



LAMPES

à filament étiré

1 Watt et 1/2 Watt

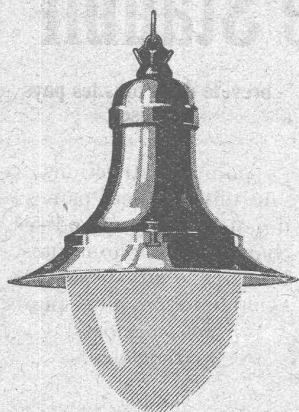
Fabrication exclusivement suisse

LUMIÈRE S.A.

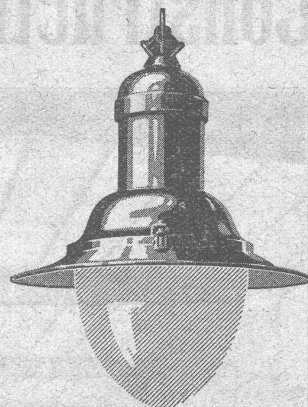
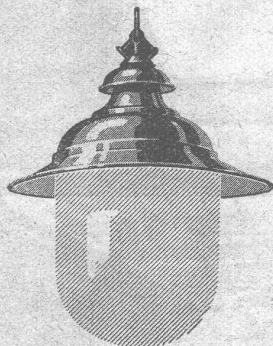
ZOUG (Suisse)

USINE à GOLDAU

ARMATURES POUR LAMPES 1/2-WATT



Pr éclairage extérieur
et intérieur, fermeture
à vis ou à articulation



Ventilation efficace
Forme élégante
Construction solide



SIEMENS-SCHUCKERTWERKE

Bureau

ZURICH

Löwenstrasse 35

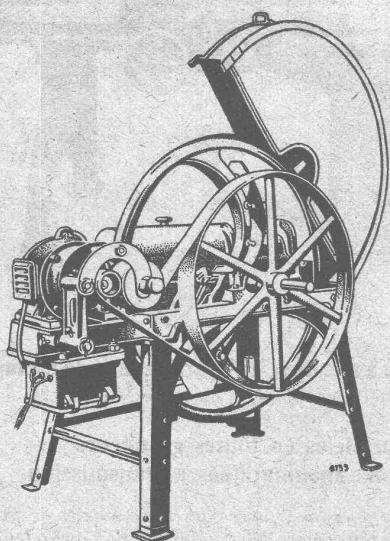
SOCIÉTÉ ANONYME

BROWN, BOVERI & C^{ie}, BADEN (Suisse)

Succursale à Münohenstein près Bâle

BUREAU TECHNIQUE pour la SUISSE ROMANDE :

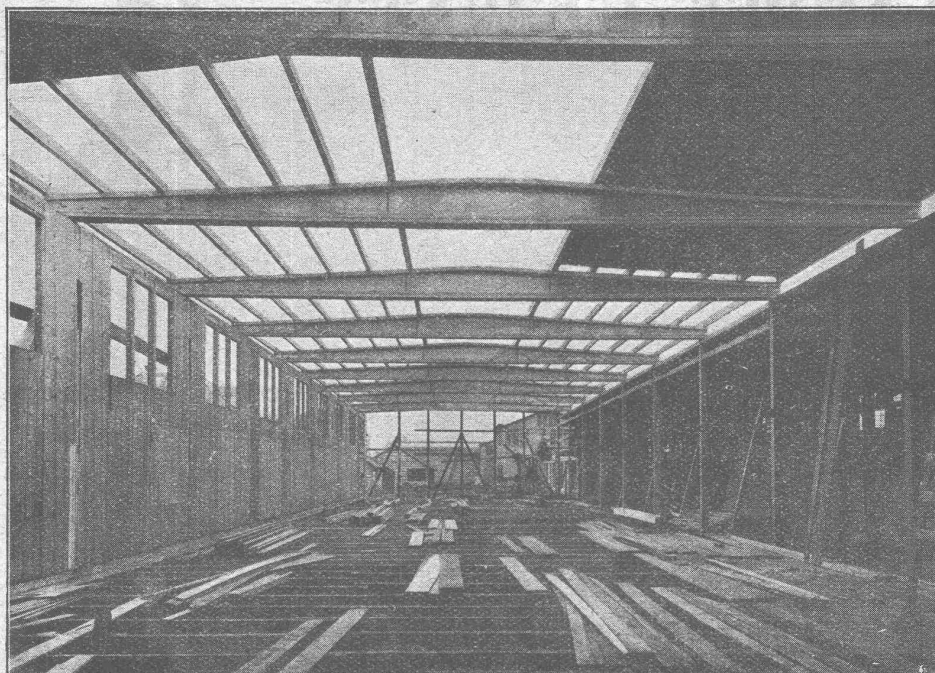
Avenue de la Gare, 3, LAUSANNE -:- Téléphone 21 59



Moteurs et Accessoires pour l'agriculture

Equipements électriques
pour la Petite Industrie

Constructions en bois „Système Stäubli“



breveté dans tous les pays civilisés

pour constructions de toits, halles, usines, dépôts de marchandises, bâtiments économiques, hangars, ponts de service, échafaudages pour ponts sans supports, passerelles.

Supports profilés en lamelles de toute forme

Meilleure utilisation du bois

Montage rapide

Poids minime

Facilement démontable

Résistant aux intempéries

Projets et exécution par :

WILLI STÄUBLI

Zurlindenstr., 115, Zurich

Il vous faut aujourd'hui pour être à jour, la **Soudure autogène**

Pour avoir tout écrivez à



USINES d'OXYGÈNE et d'HYDROGÈNE S.A. LUCERNE

Plus ancienne maison de la branche ayant introduit les procédés autogènes dans la Suisse

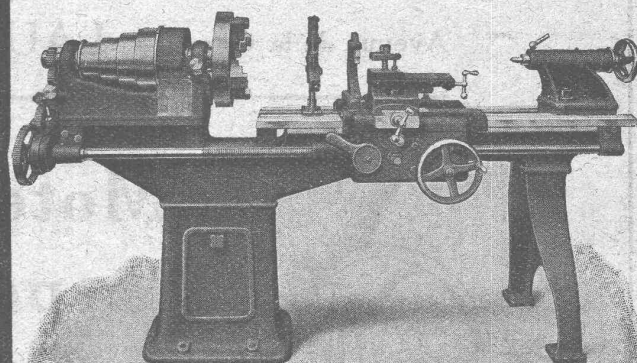
Installations

Appareils de tous systèmes

Instruments Matériaux Gaz divers

Société Anonyme
**de Constructions Mécaniques
de Langenthal**

à **LANGENTHAL (Suisse)**



Tours de précision avec barre de chariotage et de filetage
(avec boîte d'accouplement ou boîte Norton et avec ou sans monopoulie)

Tours parallèles en toutes grandeurs
Marteaux-Pilons pneumatiques à transmissions

NB. — Quelques tours avec barre de chariotage et de filetage ainsi que des tours parallèles de différentes grandeurs sont livrables de suite à des prix avantageux.

Guggenbühl & Müller, à Zurich

se chargent de l'exécution de

Galleries pour la Captation de Sources

Forages de Puits pour l'utilisation des Eaux souterraines

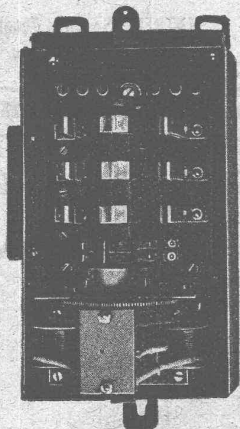
Conduites à Syphon et autres Conduites

Usines hydrauliques, Réservoirs

Installations complètes de

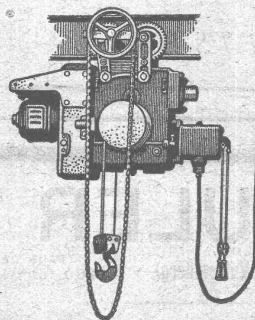
Distribution d'eau

FABRIQUE D'APPAREILS ÉLECTRIQUES F. Sauter, Bâle



Horloges-Commutatrices
électriques
Interrupteurs-
commutateurs
Minuteries
Allumeurs - Extincteurs
Interrupteurs de couple
à distance
Régulateurs
de température
etc.
Accumulateurs électriques
à eau chaude
« Cumulus »
Réservoirs, Chauffe-bains
électriques,
Bouilloires « type mural »
Fourneaux électriques
« Primulus »
à accumulation de chaleur

Ateliers de Constructions mécaniques RUEGGER & C^{ie} S. A., BALE



Appareils de levage
à commande à main ou électrique

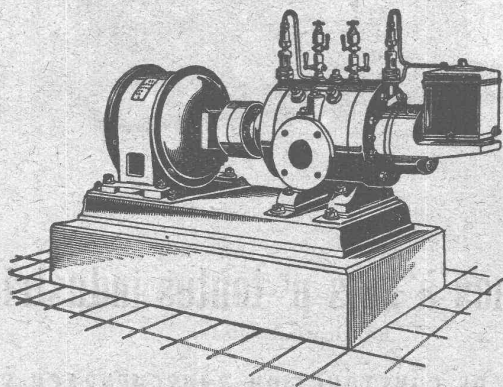
Cabestans
Chariots transporteurs
Grues à portique
Grues tournantes, fixes ou
roulantes
Palans
Plaques tournantes
Ponts de chargement
Ponts roulants
Treuils roulants
Palans électriques

MÉCANIQUE GÉNÉRALE

Société Suisse pour la Construction de Locomotives et de Machines, Winterthur

Compresseurs rotatifs et Pompes à vide «Winterthur»

pour pressions jusqu'à 8 atmosphères et vide jusqu'à 99 %



Couplage direct avec électromoteurs ou commande par cour-
roie.

Allure douce, pas de trépidations.

Pas de soupapes ou autres organes de distribution.

Usure des plus minime par suite de notre dispositif breveté
d'anneaux équilibrateurs.

Grande sûreté de marche et entretien minime.

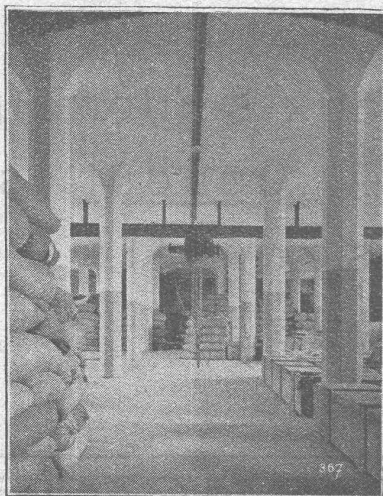
Encombrement, poids et fondations des plus réduits,
l'appareil pouvant ainsi être installé partout et être rendu faci-
lement transportable.

Prix d'achat et frais de montage modérés.

Prospectus et Devis sur demande.

MAILLART & C^{IE}

INGÉNIEURS CIVILS GENÈVE



Rez-de-chaussée d'un Entrepôt, à Zurich

CONSTRUCTIONS INDUSTRIELLES
EN BÉTON ARMÉ

EXPERTISES



BOIS CONTREPLAQUÉS «IBUS»

dans les épaisseurs suivantes :

2 1/2, 3, 3 1/2, 4, 4 1/2, 5, 6, 7, 8, 10, 13, 16, 20, 26, 30 mm.

Bois contreplaqués «Ibus», placage chêne

double face

dans les épaisseurs de 5, 6, 7 mm., en stock
dans nos entrepôts de Bâle

Nouvelle liste des dimensions à disposition

BRAUN-BRUNING & C^{ie}, BALE

BUREAU : St. Albanenlage, 54
Téléphone 73.41

ENTREPÔTS : Altes Zeughaus
Téléphone 34.00

L. SCHULER

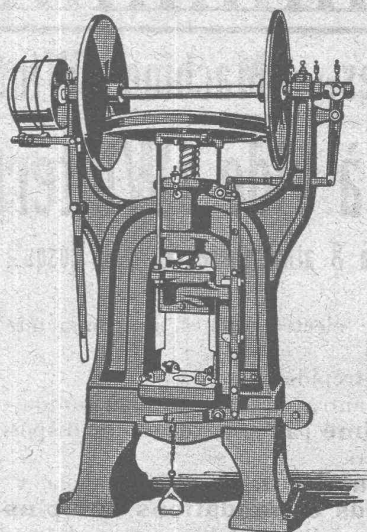
Fondée
en 1839

Göppingen (Wurtemberg)

Plus de
1400 ouvrier

La plus ancienne usine allemande ayant comme spécialité
la construction de :

Presses à excentrique. Balanciers à friction. Machines à
découper les encoches. Cisailles. Machines spéciales et
Outils pour travailler la tôle et les métaux.



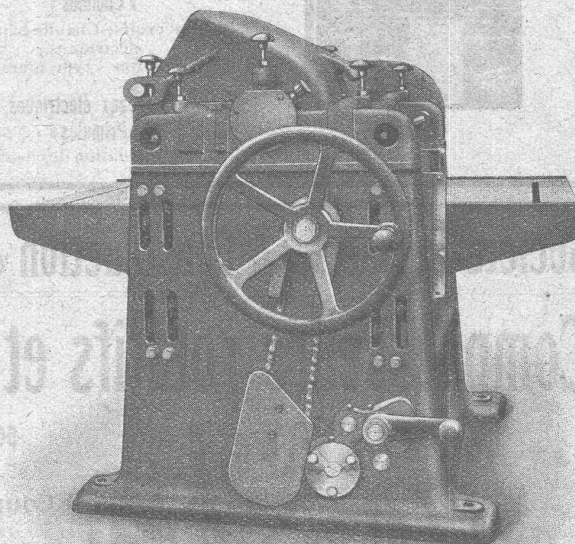
Représentant pour la Suisse romande :

RUBIN & WELTI, Ingénieurs, LAUSANNE

5, rue de Bourg

Téléph. 44-74

RAUSCHENBACH



Machines à bois pr toutes industries

Fabrication suisse.

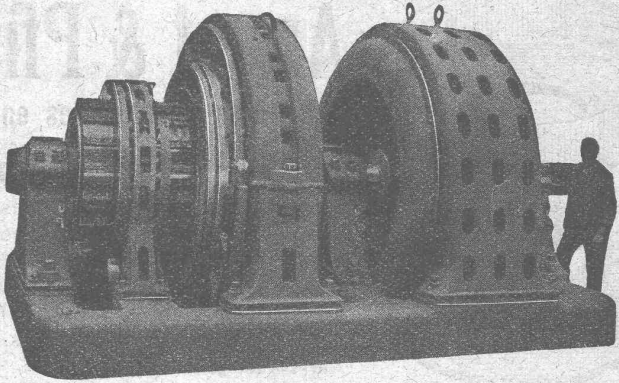
ATELIERS DE CONSTRUCTION RAUSCHENBACH S. A.
SCHAFFHOUSE

Entrepreneur pour sondages de toute espèce **T. WERDER, ZURICH** Captation d'eau de fond et d'eau de source
TÉLÉPHONE SELNAU 61.93 DIENERSTRASSE, 7
Filtres et fontaines artésiennes pour particuliers et communes — Creusage de puits et de galeries
Références de la Suisse et de l'Etranger.

 **Manomètre S.A.** Stampfenbachstr. 61 **Zurich**
Magasin et fabrication d'accessoires „S. et B.“
Accessoires pour machines et chaudières à vapeur. 

S.A. des ATELIERS de SÉCHERON
G E N È V E
Ci-devant C^{ie} DE L'INDUSTRIE ÉLECTRIQUE ET MÉCANIQUE

MACHINES ÉLECTRIQUES EN TOUS GENRES
ET DE TOUTES PUISSANCES
COURANTS ALTERNATIFS ET CONTINU
ÉLECTROCHIMIE — TRACTION — RÉGULATEURS
TRANSPORTS DE FORCE ET DISTRIBUTION D'ÉNERGIE
SPÉCIALITÉS DE SURVOLTEURS-DÉVOLTEURS




G. Meidinger & C^{ie}
Bâle

Ventilateurs centrifuges
pour tous les besoins de l'industrie

Moteurs électriques
pour tous courants

Transformateurs



Ed. AERNI-LEUCH
BERNE

se recommande pour livraison de
Papiers héliographiques, négatif, positif et sépia
Papiers à détail, Papiers calque
Toile à calquer G. H. 1004 B.
Papier quadrillés, au millimètre et au centimètre.

EXPÉDITIONS PROMPTES — PRIX MODÉRÉS

 **Roulement à billes**
D. W. F.
pour tout emploi.
Grandeurs normales en stock à Zurich

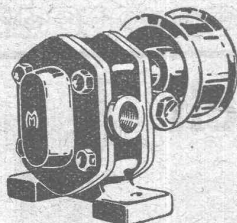
Paliers de machines munis de Roulements à billes D. W. F.

REPRÉSENTANT :
D^r HOIGNÉ, Münsterhof, 14, ZURICH I
Ci-devant M. Schoch & C^{ie}.

SOCIÉTÉ ANONYME DES ENGRENAGES MAAG

ADRESSE TÉLÉGR. : MAAGRÄDER
TÉLÉPHONE : SELNAU N° 633

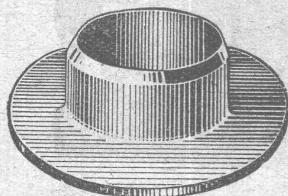
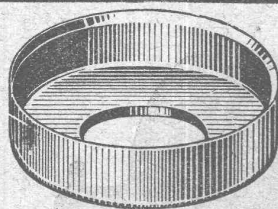
ZURICH



Engrenages en acier trempés et rectifiés.

Réducteurs de vitesse.

Pompes Engrenages Maag.



Angst & Pfister, Zurich 5

Klingenstr. 43

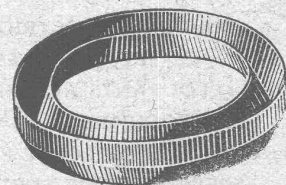
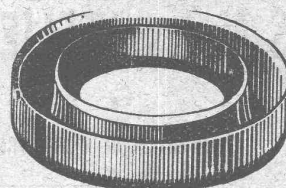
Spécialités industrielles en Caoutchouc et Amiante

Cuirs emboutis

en toutes dimensions et façons pour Presses hydrauliques, Pompes, Turbines, etc. Pignons en cuir dur. Bourrages gras et secs pour tout emploi. Joints anglais à haute pression. Amiantes, Caoutchoucs, Fibres, Graphite, Graisses, Tuyaux en tous genres, Tubes niveau d'eau et verres protecteurs, etc., etc.

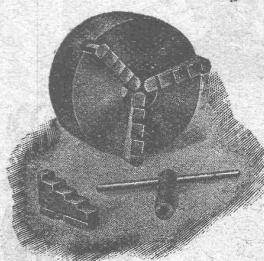
Adresse télégr. : « Packing »

Téléphone : Selnau 61.40



MANDRINS

à serrage concentrique à 3 mors



„CORRECT“

Construction soignée, robuste et de grande précision.

Prix très avantageux.

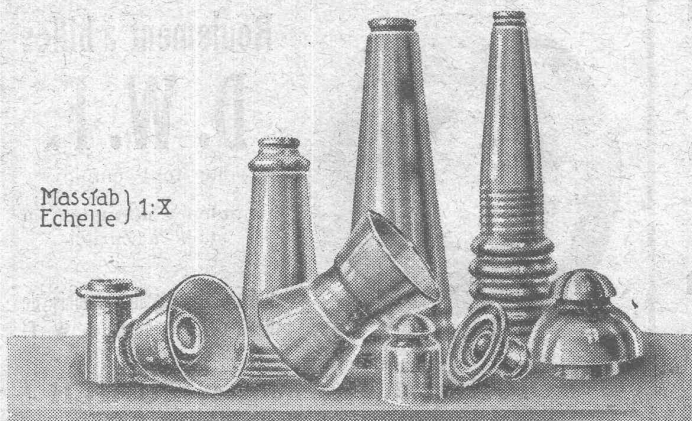
Société pour l'Industrie mécanique

Ci-devant Soller S. A.

Bâle

Rue Zwinger, 25

Massfab
Echelle } 1:X



Bigler, Spichiger & C^{ie} S.A.

(Fabrique à Biglen)

Bureau technique à BERNE

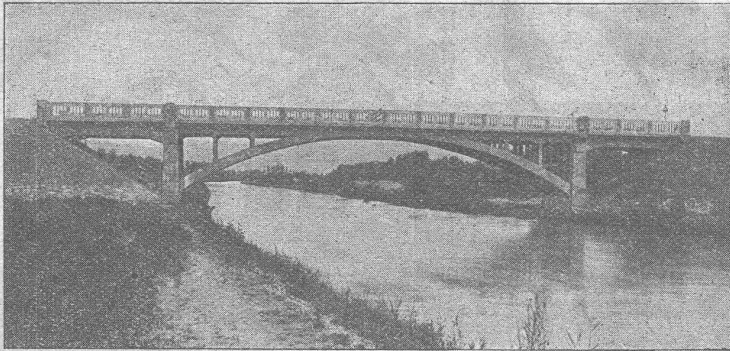
Matériel pour chemins de fer électriques

ISOLATEURS EN VERRE (fabrication suisse)

J. J. RUEGG :: ZURICH II

Seestrasse, 30

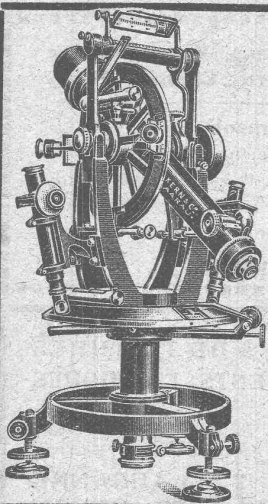
Téléphone : Selnau 66.92.



Entreprise des Travaux publics et Bâtiments.

Bureau d'ingénieur pour projets et exécution.

Construction de bâtiments industriels, usines, etc. Fondations hydrauliques, correction des fleuves.



Kern
AARAU

Téodolites
Instruments de nivellement
Boîtes de
Compas de précision

CATALOGUES GRATIS

Kern & C^{ie} Société Anonyme Aarau



Maison fondée en 1848

Explosifs modernes

PETITPIERRE FILS & C^o
NEUCHÂTEL

Téléphone 3.15

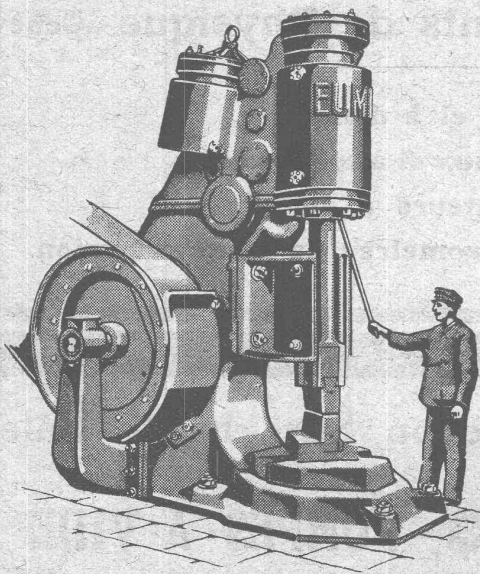
La plus ancienne maison fournissant la partie.

Explosifs, Mèches à mine, Détonateurs, etc.

LAMPES DE MINES

Agents Généraux Exclusifs pour la Suisse Romande de la S. A., Cheddite & Dynamite, Explosifs de sûreté. Liestal

Marteaux-pilons
pneumatiques **Eumuco**



de 80 à 1000 kg. de masse tombante

Devis par l'agent général pour la Suisse :

H. GRAF-BUCHLER, ZURICH

Machines-Outils

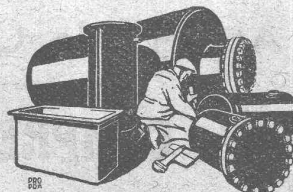
Splügenstrasse, 12

MINIMAX

Au cours d'une expérience de vingt ans, toujours perfectionné et spécialisé d'après les besoins, l'extincteur d'incendie portatif «Minimax» garantit une sécurité absolue. Il est toujours prêt à être mis en fonction, de la construction la plus simple et d'une force extinctive extraordinaire. Jusqu'à ce jour plus de 53 500 incendies ont été éteints par le «Minimax». 1 million 500 000 appareils sont en usage. Demandez nos prospectus B4.

MINIMAX S^TE ANONYME

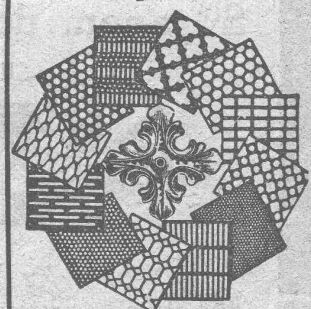
4 Seehofstr. ZURICH Seehofstr. 4



Boiler, réservoirs, récipients d'expansion, conduites ainsi que travaux de ferblanterie en tous genres

Sch. Bertrams
Bâle

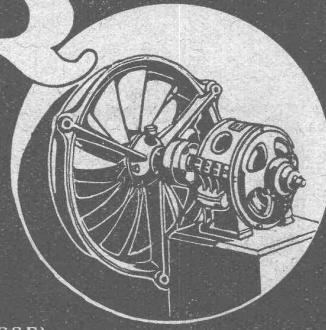
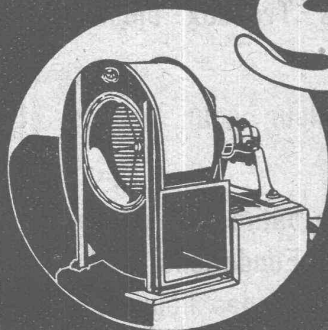
Tôles perforées



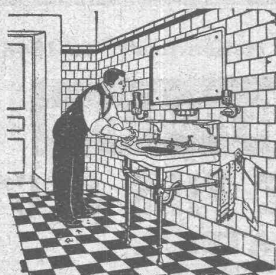
H. HEER & C^o
OLTEN 731

VENTILATEURS SULZER

pour
chauffage et ventilation



SULZER FRÈRES, SOCIÉTÉ ANONYME, WINTERTHUR (SUISSE)



GÉTAZ, ROMANG, ÉCOFFEY (S. A.) Lausanne, Vevey, Genève
Montreux, Châtel St-Denis

Matériaux de constructions

CÉRÉSITE, produit idéal
pour rendre le mortier étanche

Fabrique de **Carreaux en ciment** pour dallages
Tuyaux en ciment

Carreaux céramiques pour dallages et revêtements
Articles sanitaires pour toilettes, bains, W. C., etc.
Exposition permanente à Lausanne, Vevey et Genève

Produits réfractaires et isolants :: **Bois de construction**

TRAVAUX D'ASPHALTAGE

POUR COUVERTURES DE TOITURES
PLATES POUR BATIMENTS, FABRIQUES

Couvertures en ciment volcanique — Plaques isolatrices en asphalte

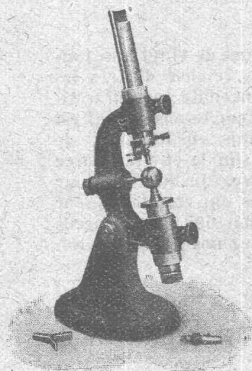
Chapes en asphalte sur voûte, tunnel, etc.
Asphalte caoutchouté monolithe
Planelles et pavés en asphalte comprimé
Pavage de bois

Travaux garantis

Étanchéité parfaite

Nombreuses références

**ROSSO & SCHNEEBELI, LAUSANNE
ET VEVEY**



Société Genevoise

d'Instruments de Physique. Genève

Machines à mesurer et à diviser.

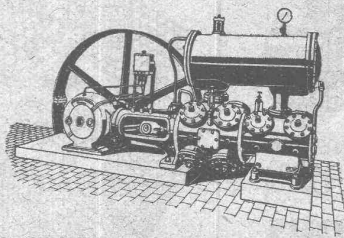
Calibres normaux et à tolérances.

Comparateurs à aiguille.

Micromètres de haute précision.



Sté anon. des Ateliers de Construction Burckhardt, Bâle



COMPRESSEURS, POMPES A VIDE

Machines et Appareils pour l'Industrie chimique

Machines-outils pour travailler les métaux en feuilles, syst. „Jaecklin“