

Zeitschrift: Bulletin technique de la Suisse romande
Band: 46 (1920)
Heft: 23

Werbung

Nutzungsbedingungen

Die ETH-Bibliothek ist die Anbieterin der digitalisierten Zeitschriften auf E-Periodica. Sie besitzt keine Urheberrechte an den Zeitschriften und ist nicht verantwortlich für deren Inhalte. Die Rechte liegen in der Regel bei den Herausgebern beziehungsweise den externen Rechteinhabern. Das Veröffentlichen von Bildern in Print- und Online-Publikationen sowie auf Social Media-Kanälen oder Webseiten ist nur mit vorheriger Genehmigung der Rechteinhaber erlaubt. [Mehr erfahren](#)

Conditions d'utilisation

L'ETH Library est le fournisseur des revues numérisées. Elle ne détient aucun droit d'auteur sur les revues et n'est pas responsable de leur contenu. En règle générale, les droits sont détenus par les éditeurs ou les détenteurs de droits externes. La reproduction d'images dans des publications imprimées ou en ligne ainsi que sur des canaux de médias sociaux ou des sites web n'est autorisée qu'avec l'accord préalable des détenteurs des droits. [En savoir plus](#)

Terms of use

The ETH Library is the provider of the digitised journals. It does not own any copyrights to the journals and is not responsible for their content. The rights usually lie with the publishers or the external rights holders. Publishing images in print and online publications, as well as on social media channels or websites, is only permitted with the prior consent of the rights holders. [Find out more](#)

Download PDF: 09.12.2025

ETH-Bibliothek Zürich, E-Periodica, <https://www.e-periodica.ch>

GRILLES SPÉCIALES

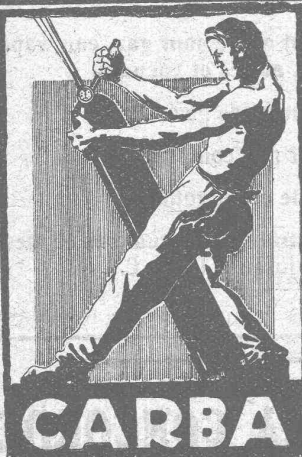
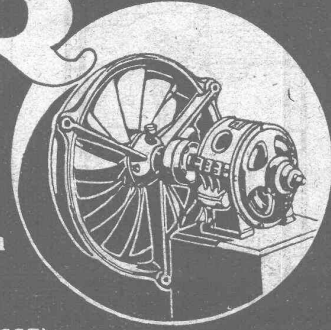
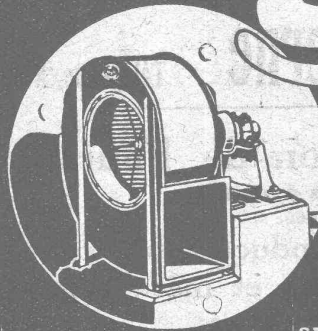
SULZER

avec

VENTILATEURS

pour production de pression et évacuation
des gaz de combustion

SULZER FRÈRES, SOCIÉTÉ ANONYME, WINTERTHUR (SUISSE)



Installations complètes pour la
soudure autogène et la brasure

« CARBA »

Générateurs à acétylène, modèles trans-
portables et stationnaires — Chalumeaux
à souder, à découper et pour la soudure
de l'étain et du plomb — Fers à souder —
Chalumeaux « Bunsen » — Matériaux
d'apport et poudre à souder — Lunettes —
Tuyaux — Mano-détendeurs pour tous
les gaz. — Lampes et lanternes à acétylène

OXYGÈNE

CARBURE DE CALCIUM

ACÉTYLÈNE DISSOUS

La Carbonique Suisse S.A., Berne-Liebefeld

REPRÉSENTANT pour la Suisse romande : A. BAATARD, av. de Morges, LAUSANNE

ANTIFROSTO

Produit se mélangeant au bé-
ton et mortier pour empê-
cher le gel et éviter ses suites.

Etablissement fédéral
pour l'essai de matériaux,
Zurich.

Résultats en 7 jours :

Résistance à la flexion par
cm² avec l'eau 12,4 kg. ; avec
antifrost 28,5 kg.

Résistance à la pression
avec l'eau 52,8 kg. ; avec an-
tifrost 145 kg.

FABRICATION ET VENTE

Kasp. Winkler & C^{ie} - Zurich 5

Téléphone : Selnau 3963
Adresse télégraphique : Sika

On demande

à acheter d'occasion un camion
basculant 5 tonnes, marque Saurer
ou Berna. S'adresser pour les offres à
Fischer-Reydellet, Entrepreneur,
Fribourg.

On cherche place pour un
apprenti mécanicien

Offres à 61 L, à l'Indicateur
Vaudois, Lausanne.

Manufacture de Papiers

STOUKY, BAUMGARTNER & C.

LAUSANNE et RENENS

Spécialité de Papiers

utilisés dans l'Industrie du Bâtiment.

On cherche pour la France

Conducteur de chantier

énergique et organisateur, capable de diriger la construction de
lignes à haute tension, de postes de transformation et d'installation
d'usines pour force et éclairage. Connaissance parfaite de la langue
française. Adresser offres à T. Gosset & C^{ie}, Paris, 7 rue Marotte
(Z 4183 c)

Offres d'exploitation de Brevets d'invention E. IMER-SCHNEIDER INGÉNIEUR GENÈVE

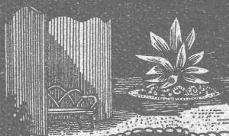
Les propriétaires des brevets suisses suivants désirent entrer en
relations avec des fabricants suisses, en vue de la fabrication des articles
brevetés et seraient disposés à céder des licences d'exploitation ou à
vendre leurs brevets :

- N° 61415 du 8 mai 1912, Société d'Exploitation de Procédés éva-
poratoires Système Prache & Bouillon, pour : « Pro-
cédé pour faire bouillir un liquide par injection de vapeur
et appareil pour sa mise en œuvre ».
- N° 62580 du 1^{er} novembre 1912, Société d'Exploitation de Procé-
dés évaporatoires Système Prache & Bouillon, pour :
« Appareil d'évaporation à compartiments superposés chacun
d'un régulateur de niveau ».
- N° 59856 du 4 janvier 1912, West disinfecting Co., pour : « Appa-
reil distributeur de liquide ».
- N° 55109 du 19 novembre 1910, Vedovelli, Priestley & Cie, pour :
« Chapelet pour la suspension de lignes électriques ».
- N° 63888 du 10 février 1913, Vedovelli, Priestley & Co., pour :
« Procédé pour la fabrication d'un transformateur électrique
et transformateur électrique obtenu par lui ».
- N° 67449 du 29 novembre 1913, Autokal Syndicate Limited, pour :
« Dispositif de commande pour machines arithmétiques et
machines de compositions typographiques et autres ».
- N° 59412 du 30 novembre 1911, Société chimique des Usines du
Rhône, annt. Gilliard, P. Monney & Cartier, pour :
« Procédé d'acétylation de la cellulose ».
- N° 38235 du 14 novembre 1906, Vickers Sons & Maxim Ltd., pour :
« Chemises à eau pour armes à feu automatiques ».

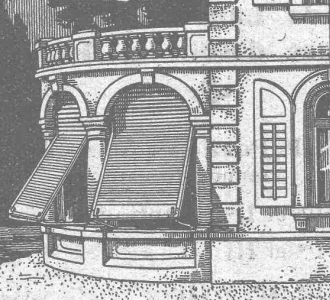
Prière d'adresser les offres ou propositions à M. E. Imer-Schneider
ingénieur-conseil, 8, Boul. James Fazy, à Genève, qui les transmettra
à qui de droit.

**W. BAUMANN
HORGAN
SUISSE**

Représentant à Lausanne :
M. P. Hofer, Chemin des Aubépines

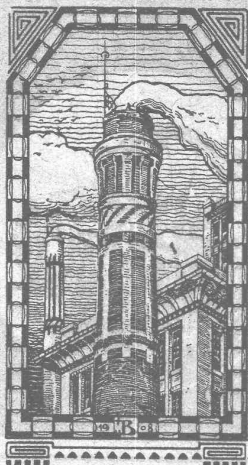


Maison fondée
en 1860



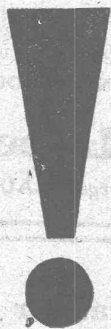
Volets à rouleaux. Stores à lames prismatiques
Volets à panneaux Paravents

J. N. BÜRKE
Entreprise Winterthur



Spécialités : Cheminées d'usines, Enrobage des chaudières, Constructions de fours pour l'industrie et l'hygiène.
Matériaux réfractaires.
Médaille d'or Berne 1914.

TÉLÉPH. 4.13

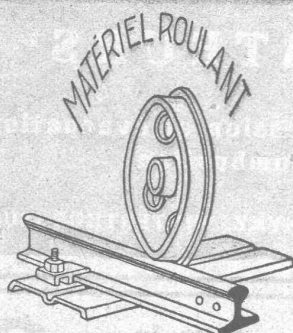


FIL CUIVRE H.C.
1/2 dur pour lignes aériennes
recuit, étamé, méplat

KLEINERT & C^e, BIENNE
Agence des Tréfileries du Havre
Grands stocks à Bienne
Livraisons directes des usines

A vendre

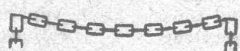
une
petite drague flottante
moteur à benzine 4 HP. Capacité
100 m³ en 10 heures. Profondeur de
dragage : 4 m.
Offres sous chiffre 135, à l'Indi-
cateur Vaudois, Lausanne.



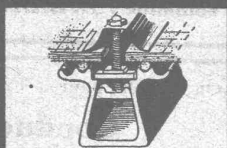
MACHINES ET OUTILS
POUR ENTREPRENEURS
ERNST SALVISBERG

Waldheimstr. BERNE Tel. 5830

Dépôt à Belp près Berne



TOITURES DE VERRE
SANS MASTIC



WALTHER & MULLER
- BERNE -

GUIDE ET CARNET
:: DU LOCATAIRE ::

En vente à la 60 centimes.

Rothenbach & C^e S.A.

Rue Monbijou, 91

Berne

Téléphone N° 9.41

Construction de Fours

de tous systèmes
pour

Usine à gaz, production de coke
Industries chimiques et métallurgiques
Générateurs

Livraison et montage de Réfrigérants, Extracteurs,
Epurateurs, etc.

Installation de conduites de tout genre pour gaz, eau, vapeur,
oxygène, hydrogène, acides et vacuum.

Réseaux d'eau et de gaz.

Installations pour gaz comprimé.

Chauffage à l'huile et au goudron.

Appareils «DEBRO» pour contrôle des chaudières et mesure
des températures jusqu'à 1800° C.

Offres et visites d'ingénieurs compétents sur demande.

IMPRIMERIE LA CONCORDE

LAUSANNE

Direction :

Th. Pache-Tanner
J. Pache-Périllard

JUMELLES, 4
Téléphone 3595

Impressions commerciales et artistiques

Tirages en couleurs, illustrations, Labels

Journaux, volumes, brochures, catalogues

Circulaires :: Enveloppes :: Programmes

Cartes de visite et d'adresse, Obligations

Faire-part, Registres :: Algèbre, Musique

INDICATEUR VAUDOIS

Recueil des Adresses de Lausanne et du Canton de Vaud
publié par la Société Suisse d'Édition, 4, Jumelles, Lausanne.

Paraît au commencement de chaque année.

En souscription En librairie

I^{re} Partie : adresses de Lausanne par
ordre alphabétique et profession-
nel Fr. 6.— 7.—

II^e Partie : adresses de Lausanne par
ordre de rues, villas, sociétés, ren-
seignements, etc. Ne se vend pas seule



En souscription En librairie

III^e Partie : adresses des autres com-
munes du canton Fr. 6.— 7.—

I^{re} et II^e Parties réunies . . . » 10.— 12.—

I^{re} et III^e » » » 10.— 12.—

I^{re}, II^e et III^e » » (Complet) » 14.— 16.—

CORDES goudronnées Vernis d'asphalte Carbolinéum

Fabrique d'asphalte Kappnach, Gysel & Cie, Horgen
Télégrammes : Asphalte Horgen Téléphone 24

MAGIRUS CAMIONS-AUTOS SPÉCIAUX

pour entrepreneurs et services publics

Camions ordinaires et à ponts basculants
Camions pour l'arrosage

Absolument sans concurrence comme qualité et prix

Livraisons immédiates — Facilités de paiement

Demandez offres : **L. MOSER, Ing.** Harpe 18, LAUSANNE



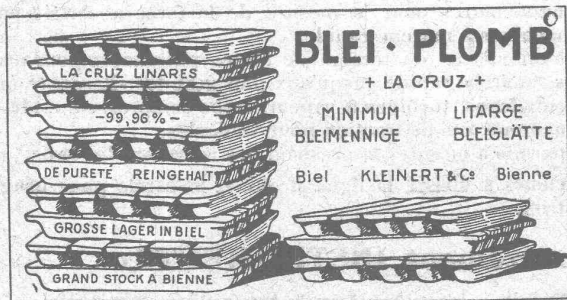
E. BECK

PERLES, PRÈS BIENNE

Télégrammes : PAPPBECK Téléphone 2008

Fabrique pour
Plaques d'asphalte pour isolations en tous genres

Tapis d'isolation :: Plaques asphaltées en liège
Papier pour couverture :: Carton bitumé cannelé :: Carboléum
et tous les produits d'asphalte et de goudron.



Imprimerie La Concorde

Jumelles, 4, Lausanne
TRAVAUX EN TOUS GENRES

LIBRAIRIE F. ROUGE & C^{ie}

Rue Haldimand, 6 LAUSANNE 6, Rue Haldimand

HÜTTE. — Manuel de l'Ingénieur. Nouvelle édition
française du manuel de la Société Hütte.
2 vol. toile, Fr. 70.—

GRÜNWALD, J. — La Technique de l'émaillerie
moderne. In-8, Fr. 9.—

CANNEL CAIN, J. — La fabrication des matières
intermédiaires pour les colorants.
Gr. in-8, Fr. 24.—

LE CHATELIER, H. — Le chauffage industriel.
Gr. in-8, Fr. 36.—

HELDT, P. M. — Le moteur à essence. Traduit sur
la cinquième édition américaine. Tome I.
Gr. in-8, Fr. 60.—

LANDESQUE, P. — Hydrologie et Hydroscopie.
Gr. in-8, Fr. 30.—

VIARD, H. — T. S. F. Vocabulaire en cinq langues, avec
les définitions officiellement adoptées et un répertoire
alphabétique. In-16 oblong, cartonné, Fr. 15.—

PACORET, E. — La technique de la production du
froid et ses applications modernes. Machines fri-
gorifiques usuelles, condenseurs, réfrigérants, technique
de l'isolation, conservation des denrées, etc., etc.
4 vol. Gr. in-8, avec figures, Fr. 52.—

MARTEL, L. — La Technique du mineur. Notions
générales, abatage, soutènement, creusement des gale-
ries et des tunnels, fonçage des puits en tous terrains.
2 vol. in-8, avec de nombreuses figures, Fr. 67.50

CAPART, G. — La protection des réseaux et des
installations électriques contre les surtensions.
In-8, Fr. 25.—

PACORET, E. — La Technique de la houille blanche,
Tome III : Utilisation de l'énergie des chutes d'eau.
Matériel de production et de transformation de l'éner-
gie électrique. Transport de l'énergie électrique à haute
tension. In-8, Fr. 132.—

Tome IV : Utilisation de l'énergie des forces hydrau-
liques. Application générale de l'énergie électrique.
Usines centrales et usines locales. In-8, Fr. 75.—

Toute commande d'ouvrages publiés en France adressée à notre
maison dépassant 50 francs sera fournie au cours du change à
vue sur Paris, plus 10 % pour frais de port et d'emballage. Les
commandes inférieures à cette somme sont fournies avec 30 % de
change.

DEBRO S.A.

Etablissements pour Construction d'Appareillage

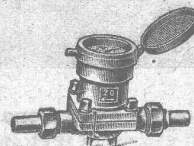
31, Sulgenauweg **BERNE** Sulgenauweg, 31

Succursale de la Fabrique de Compteurs d'eau et Armatures
DREYER, ROSENKRANZ & DROOP

Compteurs d'eau sur conduite directe
avec rondelle de mesure en caoutchouc durci

Plus de 40 000
en fonction
seulement en Suisse

Demandez offres
et visite d'ingénieur



Construction
simple et éprouvée
depuis 40 ans
exigeant
le moins d'entretien

Etablissement moderne p^r contrôle et vérification

Toutes les réparations sont exécutées promptement et par des spécialistes dans nos
nouveaux ateliers de réparations

Contrôle et estampillage officiel de compteurs d'eau. Office de contrôle N° 2.

Riche stock de pièces de rechange

Branches de fabrication : Compteurs d'eau, Manomètres de tout genre,
Indicateurs, Robinets, Soupapes, Pompes. — Tout genre d'armatures
pour Chaudières, Machines, etc. — Soupapes de sûreté.

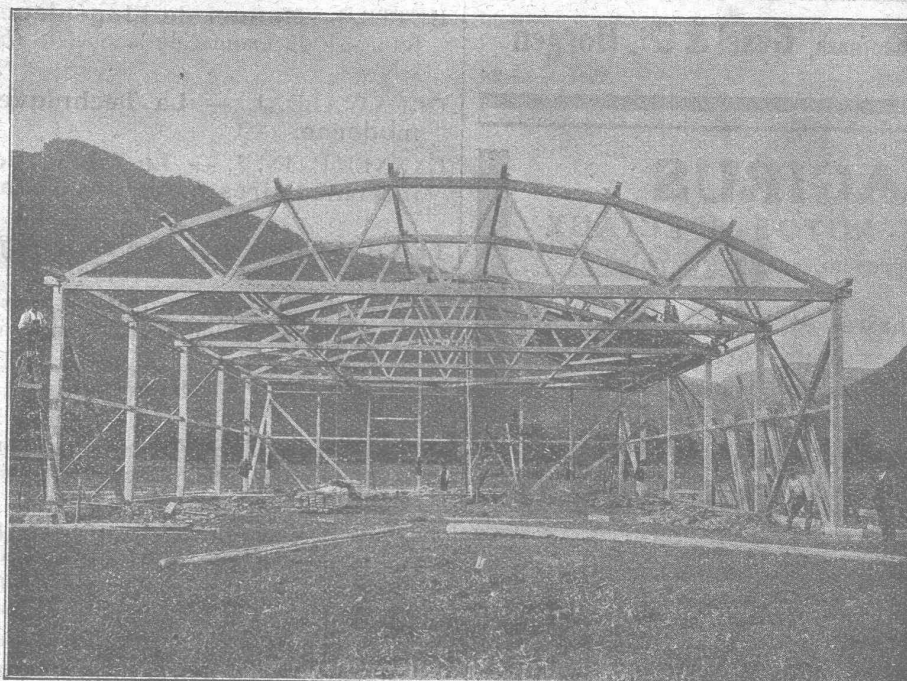
CONSTRUCTIONS MODERNES EN BOIS SYSTÈME A MAILLES

breveté. Statiquement déterminé

**Légèreté !
Bon-marché !
Montage rapide !**

**Poutraison en arc
du hangar
d'aviation
à Interlaken**

*Offres et devis
gratuits.*



**Exécution
irréprochable
de tout genre de
modèles**

**Plusieurs
milliers de m²
couverts
en Suisse
jusqu'à ce jour**

**Economie de bois
50 0/0**

*Références
de premier ordre.*

Détenteurs du brevet :

H. KIENAST & C^{ie}, Ingén.
Zurich 8 Seefeldstrasse, 47

Concessionnaire pour la Suisse romande :

Alex. Winckler Fils, Charpentes, Fribourg (Suisse)
Téléphone 2.08 11, avenue de Rome

ALFRED J. AMSLER & C^o, SCHAFFHOUSE

(SUISSE)

Département MACHINES :

MACHINES D'ESSAIS de toutes grandeurs et de toutes puissances pour traction, compression, flexion, pliage, torsion, choc, dureté, usure, endurance, etc., sur **Métaux et Bois** ; sur **Câbles** et cordages métalliques, en chanvre, en aloès, sur chaînes, courroies, etc.

Ressorts — traction, compression et endurance.

Récipients et tubes — pression intérieure.

Manomètres — tarage des manomètres.

Instruments de haute précision pour établir la déformation des éprouvettes.

MACHINES POUR ESSAIS de **Ciment, Béton, Pierres** et autres matériaux de construction, à la compression, traction, usure, perméabilité à l'eau.

Pompes à huile et compresseurs à gaz à haute pression.

Dynamomètres pour la mesure de la force absorbée par des machines à marche rapide.

Dynamomètres de torsion de toutes puissances pour machines à marche rapide, jusqu'aux plus grandes vitesses (pompes centrifuges, turbines à vapeur, turbo-compresseurs, etc.).

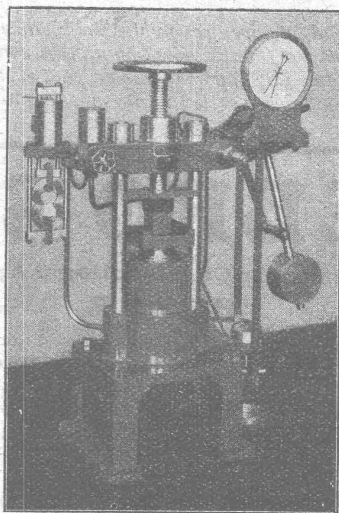
Dynamomètres de traction pour véhicules.

Appareils à mesurer la pression des roues sur les rails.

Machines à diviser la ligne droite et le cercle pour usage industriel.

Département INSTRUMENTS :

Planimètres, Intégrateurs, Appareils hydrométriques et semblables.

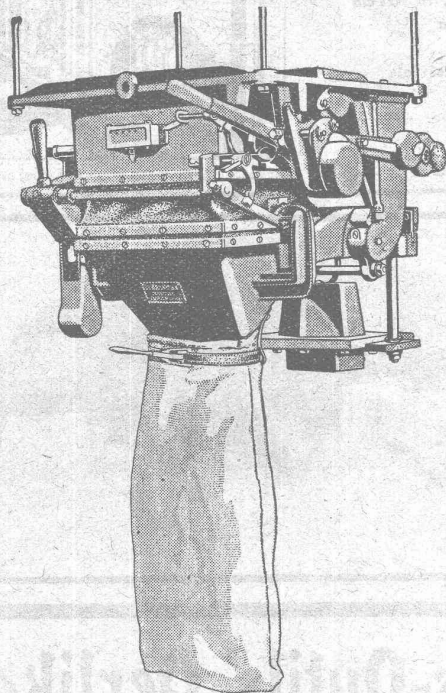


**Presse de 30 tonnes avec dispositif de traction
pour essais de béton, etc.**

Etude et construction de nouvelles machines et d'instruments suivant projets soumis

Bascule ensacheuse automatique

pour le pesage brut ou net de Ciment, Chaux, Phosphate, Sel, Produits chimiques en poudre, etc.

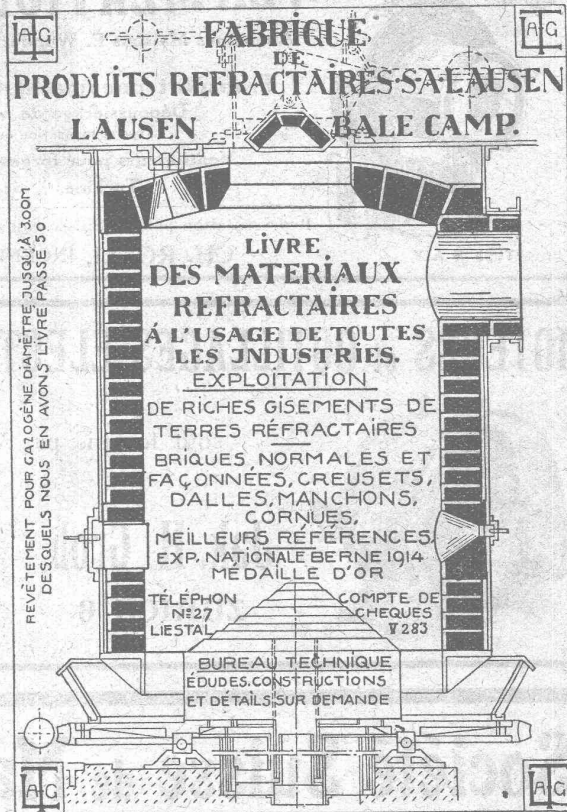


DAVERIO & C^{ie} A.G.

N° 359 a

DAVERIO & C^{ie}, S. A.

Constructeurs — ZURICH 5.



O. F. 1834 A.

TUBES

sans
soudure
et
soudés

pour chaudières, installations de chauffage, conduites d'eau, de vapeur, d'acides, etc.

à brides

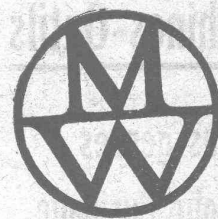
à emboîtement

de sondage

à bouts filetés et à manchon depuis 1/8"

de précision étirés à froid, pour la construction d'automobiles, de bicyclettes, etc.

SERPENTINS et SPIRALES. POTEAUX TUBULAIRES d'éclairage et de traction.



Mannesmannröhren-Werke, Düsseldorf

Représentant pour la Suisse: **Ernest DEFFNER**, Ingénieur, ZURICH VI, Frohburgstrasse, 54

La courroie
cuir „Citron-tan“

est la meilleure

EMILE PERROT et ses FILS

6, Rue Pierre-Fatio, GENÈVE

seuls fabricants

Usines à Bellegarde (Ain) France.

MANUFACTURE DE
CAOUTCHOUC
V^{VE} DE H. SPECKER

(S. A.)

Z U R I C H



Spécialités :

Vêtements
pour Scaphandriers et Mineurs
Culottes, Bas
et Bottes à eau
Gants en caoutchouc
pour Electriciens
Souliers spéciaux.
Isolateurs en Caoutchouc.
Tapis en caoutchouc
Tubes et Feuilles
en Ebonite, Fibre et Amiante.
Guttapercha
Bandes caoutchoutées.
Isolantes.

TUBES A GAZ

Manteaux et Pèlerines en tissus caoutchouté.

Concasseurs à coke

Installations pour concassages
moutures et transporteurs.

Machines frigorifiques
selon procédé spécial et patenté

Les meilleures Patentes

Machines à moutures
pour corps durs, mi-durs,
cassants, coriaces

Plus de 11000 machines livrées. C'est la
meilleure preuve de construction irréprochable.

CONCASSEURS
(concasseurs patentés à doubles secoueurs)
Excellents

Concasseurs à scories
ALPINE Sté p^{re} la fabr.
AUGSBURG des machines

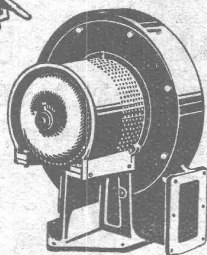
Fabrique spéciale pour installations de :
concassages et transport. chaux et ballast.

Machines à glace
et réfrigérantes

Aspirateurs

Moulins à boulets

Moulins à perles



Type S A V

VENTILATION S.A. STAEFA

Anciennes Maisons F. Wunderli, Uster et Kundig, Zurich-Bâle

Transport pneumatique de copeaux et sciures

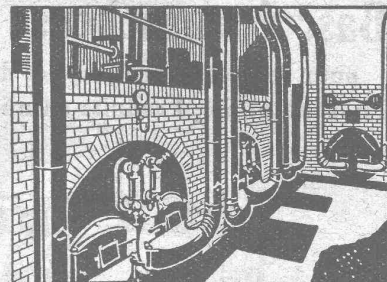
Dépoussiérage de machines d'horlogerie
avec récupération des déchets par filtrage

Ventilateurs pour forges et tous usages industriels

Turbines à air à grands débits

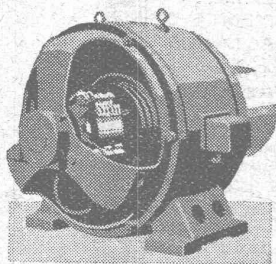
Représentation pour la Suisse romande:

CH. ROLLI, INGÉNIEUR, MONTREUX



Installation de soufflerie sous grille « Föhn » pour combustibles pauvres

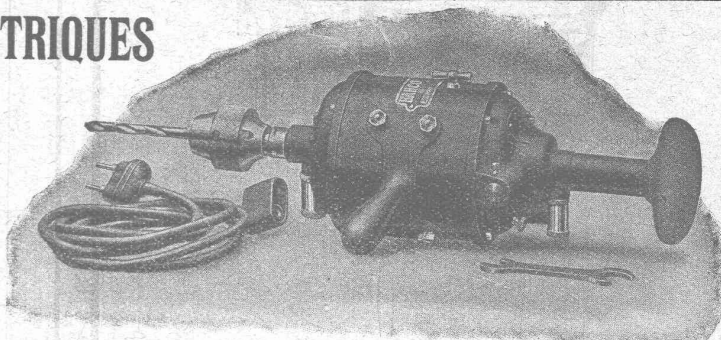
MOTEURS et OUTILLAGES ÉLECTRIQUES



sont fournis par

Jak. H. Grob

ZURICH 6



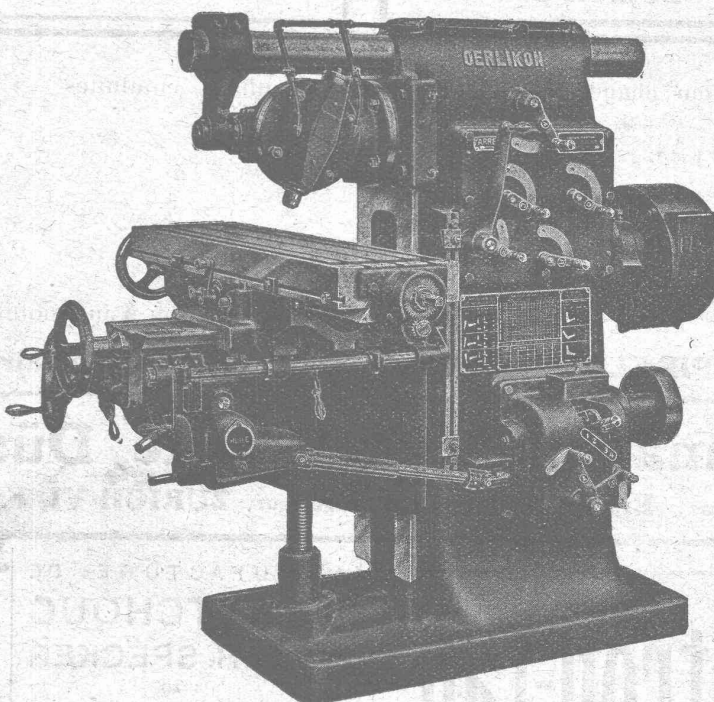
Société Suisse de Machines-Outils Oerlikon

à OERLIKON, près Zurich.

Machines-Outils

en tous genres
pour l'usinage
des métaux.

Exécution soignée.



Télégrammes: OUTIL OERLIKON

SPÉCIALITES:

Perceuses rapides
et radiales

Aléseuses
horizontales

Tours de précision
à grand débit

Machines à fraiser

etc.

LA CÉRINDOLE

Emulsion blanche
Effet incolore et inodore
**rend le mortier
rigoureusement étanche**
Prospectus gratis sur demande

BOSSHARD - SUTER, Kilchberg - Zurich - ci-devant G. BOSSHARD, ZURICH

Société Suisse des Explosifs

Usines à GAMSEN
près BRIGUE (Valais)

GAMSITE

EXPLOSIF DE SURETÉ

Dynamite à tous dosages
Mèches et Détonateurs.

Téléphone N° 15.

J. LAMBERCIER & C^o

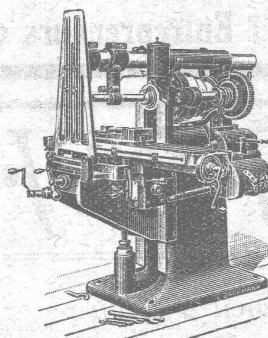
GENÈVE

Concessionnaires des premières maisons américaines

pour

MACHINES-OUTILS

telles que



Tours divers
Fraiseuses
Etaux limeurs
Perceuses
Taraudeuses
Meuleuses
Rectifieuses
etc...

Spécialité d'organes de transmissions :

Poulies — paliers — arbres — graisseurs
burettes — courroies.

L'idéal de tous les
échafaudages

(sans perches)

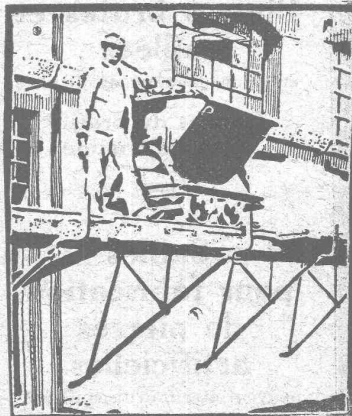
est l'

Echafaudage "BLITZ"

Grands avantages sur tous les systèmes concurrents pour constructions neuves, transformations et rénovations. — Vente et location de matériel et montage d'échafaudages pour tous les travaux en bâtiment par la

Société Suisse d'Echafaudage S.A., Zurich 7

86, Steinwiesstrasse - Téléph. : Hottingen 21.34 - Adresse télégr. : Blitzgrüst



ainsi que par les entrepreneurs en bâtiment suivants :

Zurich : Fietz & Leuthold
Zurich : Fr. Erismann
Winterthur : M. Häring
Andelfingen : E. Landolt-Frey
Berne : G. Rieser
Lucerne : E. Berger
Bubikon : A. Oetliker
Bâle : W. Marck
Glaris : Rudolf Stüssy-Aebly
GENÈVE : Ed. Cuénod S.A.
Neuhausen : Jos. Albrecht
Hérisau : Joh. Müller
St-Gall : Sigris, Merz & Cie
Olten : Otto Ehrensperger
Rheinfelden : F. Schär
Soleure : F. Valli

(DEMANDEZ PROSPECTUS ET DEVIS)

PRESSPAN

WEIDMANN



Feuilles en toutes épaisseurs, depuis 1/10 mm. Rouleaux et rubans continus de 1/10 à 1 m. Presspan huilés et vernis. Presspan micacés. Pièces découpées, pièces isolantes diverses. De mandez offres et échantillons. **FABRIQUE DE CARTONS PRESSPAN ET DE MATIÈRES ISOLANTES POUR L'ELECTRICITE-CI-DEVANT**

H. WEIDMANN S.A.

RAPPERSWIL

SUISSE



C. F. WEBER S.-A., MUTTENZ-BALE

Téléphone 12

Fabrique de cartons bitumés et de produits de goudron

Télégrammes :
Nonnenmühle

Maison de 1er ordre pour la livraison de

Plaques isolantes asphaltées en toutes épaisseurs et en tous genres,
Vernis d'asphalte, Antiélaéolithe, Asphalte pour parquets, Carbolinéum,
Mastic d'asphalte pour divers usages, Matières désinfectantes

O. & E. KAESTLI, BERNE

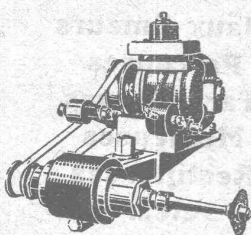
50, RUE DU MARCHÉ

Bureau d'Ingénieurs et Entrepreneurs en bâtiment

Projets et exécution pour toutes constructions
en béton armé, travaux publics et bâtiments

Canalisations, construction
de routes et chemins de fer

Direction d'entreprises en bâtiment et expertises



G. M. J.

Appareil à rectifier
monté sur supports

pour rectifier des surfaces rondes, planes, intérieures et extérieures
avec commande par moteur électrique ou par renvoi.

Société pour l'Industrie mécanique

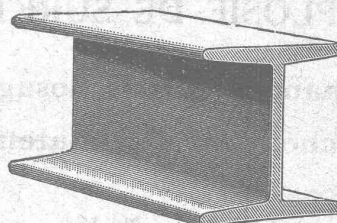
Ct-devant Soller S. A.

Bâle

Rue Zwinger, 25

MAX SCHMIDT & C^{le}

LAUSANNE



Fers
I B

profils
spéciaux

de Differdingen

Larges plats, U, zores, cornières.

Le Rabitz-Réforme

Excellent treillis porte-mortier

LEGER

MALLEABLE

ISOLANT

pour parois
plafonds
voutes
piliers, etc.

Se vend en rouleaux de 10 m² (18 kg.)

Fabrique du Rabitz-Réforme
Butzberg (Berne)

Theodore Bertschinger

Entreprise générale
de Construction Lenzbourg et Zurich



Carrière
de grès coquillier
„Steinhof“
Othmarsingen

(Molasse marine)

Livraison de

Pierres brutes et
taillées

en teinte jaunâtre et bleuâtre

Dessins décoratifs
Tonalité chaude

Sables
pour fabrication
de pierres
artificielles

peuvent être fournis constam-
ment en quantités importantes

DÉCORATIONS EN STAFF

de fabrication spéciale brevetée
et meilleur équivalent des travaux poussés sur place
sont achetés par architectes, entrepreneurs
de préférence chez

ERNEST HABERER & C^{ie} - BERNE

JH 1185 B]

Téléphone 943

Commandes directes d'après catalogues et travaux d'après plans spé-
ciaux sont promptement exécutés.

Projets avec nos motifs de catalogues pour plafonds, murs, etc., en tous
genres et grandeurs, d'après plans donnés, sont fournis gratuitement.

Conditions avantageuses. Catalogues à disposition.

TRAVAUX DE SCULPTURE

Modèles artistiques pour façades et intérieurs. Groupes pour monu-
ments. Figurines pour décors et ornements de fontaines, colonnes,
vases, etc. Exécution en pierre naturelle et artificielle.

Fédération des Fabricants Suisses de Cartons bitumés (inscr. R. du C.)

Téléphone : SELNAU 36.36

ZURICH, Peterhof

Télégr. : Dachpappverband Zurich

**BUREAU DE VENTE
ET DE CONSULTATION**

Case postale de la gare

Première maison pour livraison de :

Cartons bitumés, ciments ligneux, matières collantes et cartons-feutres

Constructions Métalliques

C. Wolf & C^e, Nidau (Berne)

Appareillage, Serrurerie, Installations sanitaires
SOUDURE AUTOGENE

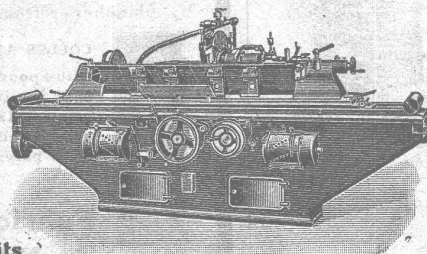
DANIEL PERRET

6 et 8, Avenue de Béthusy **LAUSANNE** Téléphone 1085
Installateur des eaux de Cossonay, Ballaigues, Vallorbe, Vaulion, Echallens
Bremblens, Leysin, Belmont.

Spécialités : canalisations à haute pression, chauffages et constructions de serres. Etudes et devis sur demande.

Magasin d'exposition et de vente pour Articles sanitaires et articles pour gaz.

Machines-Outils modernes



Toujours grand stock

Qualité supérieure - Prix réduits

ANTON RÖPER

Société en commandite

Düsseldorf (Allemagne)

Adresse télégraphique : Arde, Düsseldorf



TABLES A DESSIN

construites avec raffinement
d'un matériel très choisi

**Siegrist & Stokar
Schaffhouse**

En vente chez les Papeteries et
fournisseurs d'articles de dessin

Asphalte naturel de Travers

Seules mines d'Asphalte en Suisse.

Reconnu le meilleur Asphalte

Représentants pour la Suisse :

**E.-R. Zetter & C^o,
à Soleure**

Maison fondée en 1843.



Marque de fabrique.

STORES SCHENKER SCHÖNENWERD

ooo

Représentant en
Suisse romande :

P. HOFER
ARCHITECTE

Chem. des Aubépines
LAUSANNE
Téléphone No 3910

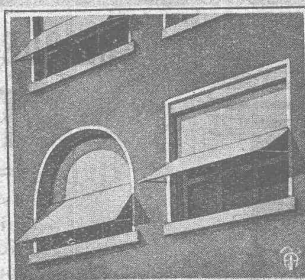


Photo-Palace

1, Rue Pichard, **LAUSANNE**

On se recommande pour toutes
sortes de travaux photographiques.

On se rend à domicile.

Téléphone 2759.

Prix modérés.



Vitrages de Toitures sans Mastic

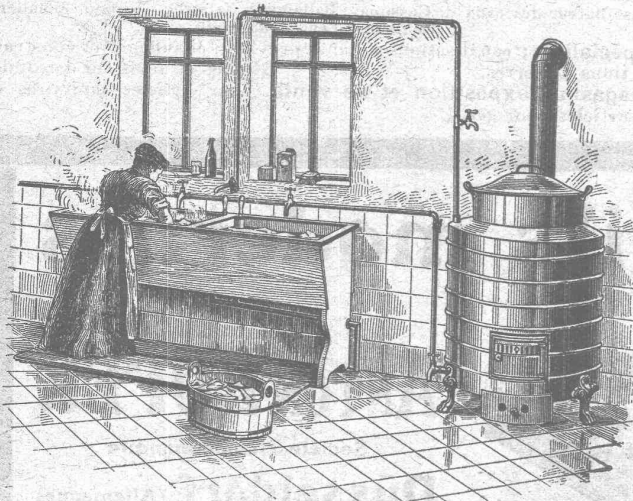
Divers profils de chevrons

Dallages de verre et béton armé translucide
Entreprise générale de vitrerie et miroiterie

LAUSANNE P. CHIARA & FILS Téléph. 2126

Munzinger & C^o, Zurich

Appareils sanitaires en gros



Lessiveuses à vapeur

Tuyaux pour air comprimé

Tuyaux d'aspiration

Pantalons et bottes à eau

Caoutchouc Industriel

A. BRUNNER

Succ. de FRED. BRUNNER BALE

HÉLIOGRAPHIE DUVAL

Reproduction de plans
Spécialité de tirage par Procédé à sec

Prix modérés.

Petit-Rocher, 6, LAUSANNE

Téléphone 3483

Ciments "CERTUS"

résistant aux ACIDES

servent en particulier au revêtement de bassins
contenant des acides et à la pose de plaques de
planchers réfractaires. Résistent aux acides et à l'eau.



Marque déposée.

COLLES A FROID :: COLLES VÉGÉTALES

Colles pour enveloppes et étiquettes. - Colles
pour peintres. - Colle d'amidon pour papiers
peints. - Colles pour chaussures et colles de
pâte. - Colle pour linoléum. - Colles d'apprêt
et de parement. Echantillon gratis.



Marque déposée.

Fabrique de colle à froid

O. MESSMER, BALE

Camille Bauer, Bâle

Représentant général pour la Suisse de la Maison :

Hartmann & Braun S. A.

Francfort s/M.



1312

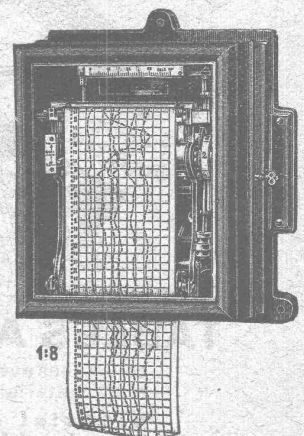
Thermomètres et Pyromètres

électriques à résistance

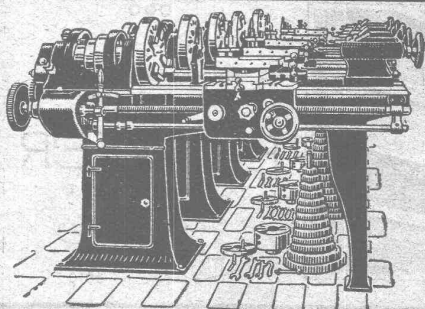
pour mesurer sur place et à distance

Appareils pour la mesure électrique des températures

pour les usages industriels
et scientifiques



1:8



FABRIQUE DE MACHINES S. A., HERZOGENBUCHSEE TOURS DE PRÉCISION

BREVET 78970

avec vis-mère, barre de chariotage et arbre alternatif,
mise en marche par monopoulie ou cône à gradins, boîte
Norton ou boîte de roues à fileter, avec appareil pour le
tournage conique, bassin à huile et à eau avec pompe.

Tours de diverses grandeurs, livrables de suite à des prix avantageux

Ateliers de Construction

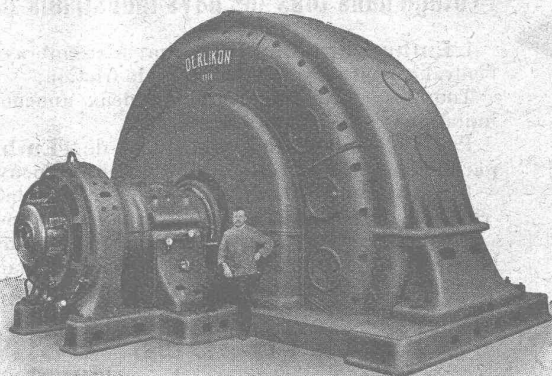
OERLIKON

Bureau de **LAUSANNE**
GARE DU FLON

Génératrice à courant triphasé

17 000 kVA, 250 tours, 11 000 volts

50 périodes



Société Suisse de Construction de Routes S. A.

ZURICH

Téléphone : Hott. 43.81

(Macadams Aeberli et Philippin. Asphaltes)

Téléphone N° 54.54

BERNE

Adr. télégr. : STUAG

LAUSANNE

Téléphone : N° 20.28

Asphalte comprimé
(naturel de Travers)

Asphalte coulé
(naturel de Travers)

Asphalte cylindré
(Bitusheet)

Pavages ordinaires

Pavages mosaïque

pour chaussées, trottoirs, cours,
passerelles, etc.

Pavages en bois

Toitures imperméables

Nombreuses références



Macadam-Aeberli : Berna Milk C^o, à Thounne.

Tarmacadams :

Système Aeberli
et Système Philippin

Goudronnages superficiels

Cylindrage de routes

Fourniture et

Concassage de gravier

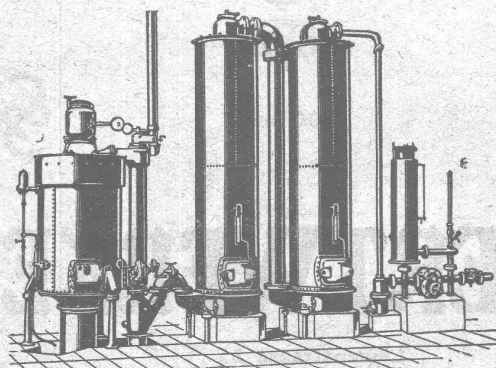
Transports de matériaux

Entreprise de travaux publics

Demandez offres et devis

MAISON SPÉCIALE POUR REVÊTEMENTS DE CHAUSSEES, COURS, TROTTOIRS, ALLÉES DE JARDINS, ETC.

Société Suisse pour la Construction de Locomotives et Machines WINTERTHUR



Gazogènes "Winterthur"

pour la gazéification de charbons
tourbe, déchets de bois, etc.

Utilisation rationnelle et économique du gaz
pour le chauffage de fours à tremper, à cémenter,
à recuire, à souder, etc., etc.
pour l'industrie textile et l'industrie chimique, etc.

Construction simple et entretien facile.
:: Prospectus et devis sur demande ::

EMBRAYAGE BENN

Protégé dans tous les pays industriels par 29 brevets et de nombreuses marques déposées

L'Embrayage Benn est le premier embrayage à friction où l'on ait produit l'entraînement par deux anneaux de friction.

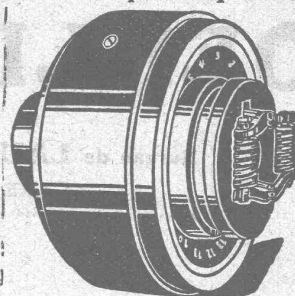
Tous les autres embrayages à deux anneaux de friction ne sont que des imitations de l'Embrayage Benn.

Parce que les parties essentielles de l'Embrayage Benn sont protégées par de nombreux brevets, les imitations ne peuvent rivaliser avec lui.

L'Embrayage Benn laisse loin derrière lui tous les autres embrayages à friction, tant par sa progressivité que par sa longue durée.

A cause des économies importantes qu'il permet de réaliser dans une usine, l'Embrayage Benn constitue un très bon placement d'argent.

Essayez l'Embrayage Benn pour vous en convaincre.



SOCIÉTÉ DES USINES DE LOUIS DE ROLL

Succursale : USINES DE CLUS (Canton de Soleure).

RUTTIMANN FRÈRES, LAUSANNE

ENTREPRISES ÉLECTRIQUES



TÉLÉPHONE 3322

Maison spéciale pour la construction de

Réseaux électriques

Cartouches-Fusibles « Diazed »

de nouveau livrables en matériel d'avant-guerre

250 volts



jusqu'à : 25 amp.

500 volts



200 amp.

750 volts



200 amp.



SIEMENS-SCHUCKERTWERKE

Bureau

ZURICH

Löwenstrasse 35