

**Zeitschrift:** Bulletin technique de la Suisse romande  
**Band:** 46 (1920)  
**Heft:** 23

## Inhaltsverzeichnis

### Nutzungsbedingungen

Die ETH-Bibliothek ist die Anbieterin der digitalisierten Zeitschriften auf E-Periodica. Sie besitzt keine Urheberrechte an den Zeitschriften und ist nicht verantwortlich für deren Inhalte. Die Rechte liegen in der Regel bei den Herausgebern beziehungsweise den externen Rechteinhabern. Das Veröffentlichen von Bildern in Print- und Online-Publikationen sowie auf Social Media-Kanälen oder Webseiten ist nur mit vorheriger Genehmigung der Rechteinhaber erlaubt. [Mehr erfahren](#)

### Conditions d'utilisation

L'ETH Library est le fournisseur des revues numérisées. Elle ne détient aucun droit d'auteur sur les revues et n'est pas responsable de leur contenu. En règle générale, les droits sont détenus par les éditeurs ou les détenteurs de droits externes. La reproduction d'images dans des publications imprimées ou en ligne ainsi que sur des canaux de médias sociaux ou des sites web n'est autorisée qu'avec l'accord préalable des détenteurs des droits. [En savoir plus](#)

### Terms of use

The ETH Library is the provider of the digitised journals. It does not own any copyrights to the journals and is not responsible for their content. The rights usually lie with the publishers or the external rights holders. Publishing images in print and online publications, as well as on social media channels or websites, is only permitted with the prior consent of the rights holders. [Find out more](#)

**Download PDF:** 26.01.2026

**ETH-Bibliothek Zürich, E-Periodica, <https://www.e-periodica.ch>**

# BULLETIN TECHNIQUE

## DE LA SUISSE ROMANDE

Réd. : D<sup>r</sup> H. DEMIERRE, ing.

Paraissant tous les 15 jours

ORGANE EN LANGUE FRANÇAISE DE LA SOCIÉTÉ SUISSE DES INGÉNIEURS ET DES ARCHITECTES

SOMMAIRE : Moteur Diesel-Sulzer à deux temps, au Great War Exhibition du Crystal Palace, à Londres. — Concours d'idées pour l'aménagement de la place de Prés-sous-Ville, à Vallorbe. — L'art de s'éclairer. — BIBLIOGRAPHIE. — Ouvrages reçus. — Heimatschutz. — Société suisse des Ingénieurs et des Architectes. — Société genevoise des Ingénieurs et des Architectes. — Comité de Rédaction du Bulletin technique. — Carnet des Concours.

### Moteur Diesel-Sulzer à deux temps, au Great War Exhibition du Crystal Palace, à Londres.

Parmi les objets exposés par la maison *Sulzer frères S. A.*, à l'Exposition du Crystal Palace, c'est un moteur Diesel-Sulzer à deux temps qui fut remarqué en première ligne.

La fig. 1 reproduit la vue extérieure du moteur, la caractéristique fig. 2 indique la consommation de combustible à diverses charges et nombres de tours.

La puissance effective du moteur est de 425 HP à une vitesse de 200 tours/min. ; sa consommation de combustible varie entre 195 et 200 gr. par cheval-heure effectif. La pompe de balayage et le compresseur, ainsi que les pompes d'eau réfrigérantes et de graissage à l'huile sont actionnées directement par le moteur. Celui-ci travaille d'après le principe à deux temps avec le système des lumières de balayage Sulzer bien connu.

Le moteur est directement réversible. Le renversement de marche est très simple et s'opère par un volant à main disposé au milieu du moteur, par le moyen duquel les galets commandant la marche avant ou la marche arrière

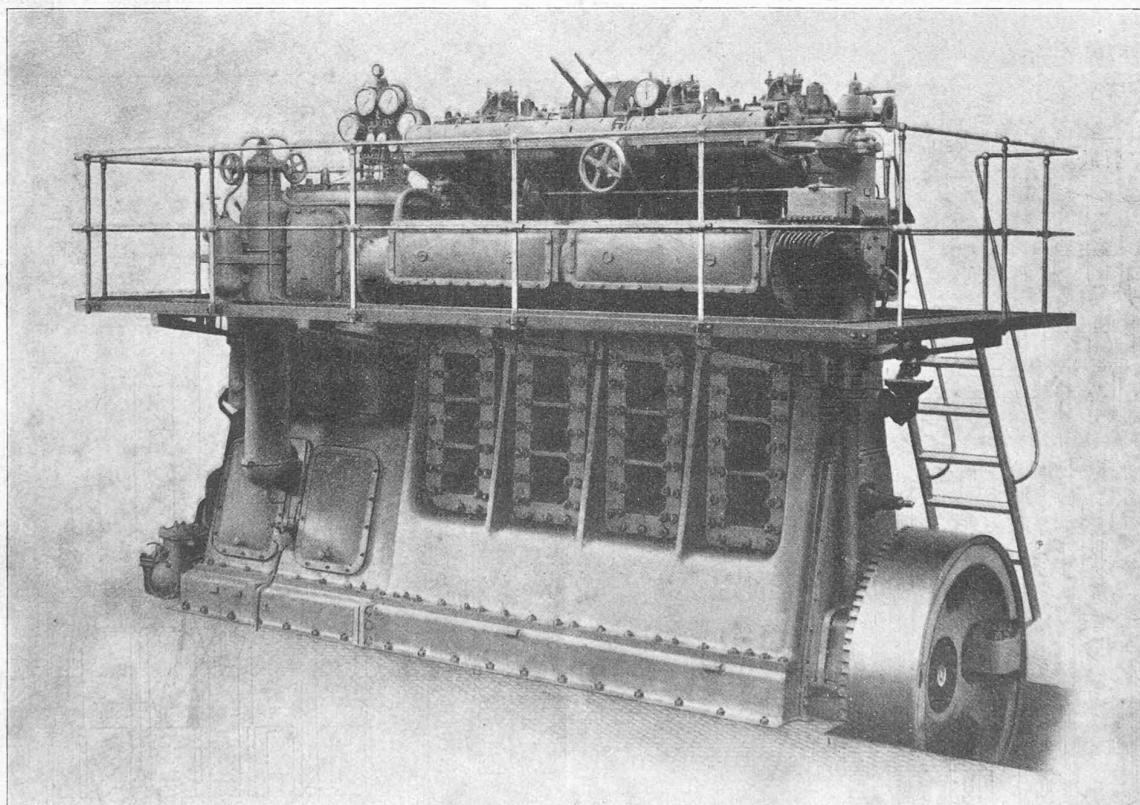


Fig. 1. — Moteur Diesel-Sulzer, à 2 temps.

Le dessin fig. 3 montre la machine avec coupe partielle, la vue du côté du volant est représentée par la fig. 4.

Le moteur exposé est à quatre cylindres, il comprend en outre une pompe de balayage à double effet et un compresseur d'injection à trois étages.

sont mis en contact avec les cames correspondantes calées sur l'arbre distributeur.

Le type du moteur à 425 HP a été livré jusqu'à présent en grand nombre dans les divers pays (près de cent moteurs de la même grandeur).