

Zeitschrift: Bulletin technique de la Suisse romande
Band: 46 (1920)
Heft: 23

Werbung

Nutzungsbedingungen

Die ETH-Bibliothek ist die Anbieterin der digitalisierten Zeitschriften auf E-Periodica. Sie besitzt keine Urheberrechte an den Zeitschriften und ist nicht verantwortlich für deren Inhalte. Die Rechte liegen in der Regel bei den Herausgebern beziehungsweise den externen Rechteinhabern. Das Veröffentlichen von Bildern in Print- und Online-Publikationen sowie auf Social Media-Kanälen oder Webseiten ist nur mit vorheriger Genehmigung der Rechteinhaber erlaubt. [Mehr erfahren](#)

Conditions d'utilisation

L'ETH Library est le fournisseur des revues numérisées. Elle ne détient aucun droit d'auteur sur les revues et n'est pas responsable de leur contenu. En règle générale, les droits sont détenus par les éditeurs ou les détenteurs de droits externes. La reproduction d'images dans des publications imprimées ou en ligne ainsi que sur des canaux de médias sociaux ou des sites web n'est autorisée qu'avec l'accord préalable des détenteurs des droits. [En savoir plus](#)

Terms of use

The ETH Library is the provider of the digitised journals. It does not own any copyrights to the journals and is not responsible for their content. The rights usually lie with the publishers or the external rights holders. Publishing images in print and online publications, as well as on social media channels or websites, is only permitted with the prior consent of the rights holders. [Find out more](#)

Download PDF: 26.01.2026

ETH-Bibliothek Zürich, E-Periodica, <https://www.e-periodica.ch>

BULLETIN TECHNIQUE DE LA SUISSE ROMANDE

Organe en langue française de la
SOCIÉTÉ SUISSE DES INGÉNIEURS ET DES ARCHITECTES

ainsi que de

l'Association des Anciens Elèves
de l'Ecole d'Ingénieurs de l'Université de Lausanne
et des Groupes Romands de la G. e. P.

COMITÉ DE RÉDACTION

Président : P. PICCARD, ingénieur, à Genève.
Secrétaires : H. BAUDIN, architecte, et EDM. EMMANUEL, ingénieur, à Genève.

MEMBRES :

Fribourg : MM. F. BROILLET, architecte ; J. LEHMANN, ingénieur cantonal ; R. DE SCHALLER, architecte. — *Vaud* : MM. EPITAUX, architecte ; W. GRENIER, ingénieur, professeur honoraire de l'Université de Lausanne ; E. JOST, architecte ; CH. THEVENAZ, architecte. — *Genève* : MM. E. IMER-SCHNEIDER, ingénieur-conseil ; RENÉ NEESER, ingénieur ; CH. WEIBEL, architecte. — *Neuchâtel* : MM. ED. ELSKES, ingénieur, A. MÉAN, ingénieur cantonal ; E. PRINCE, architecte.

RÉDACTION : H. DEMIERRE, ingénieur.
LAUSANNE, Jumelles, 4

ANNONCES :

50 centimes la ligne
Rabais pour annonces répétées

Tarif spécial pour
fractions de pages

S'adresser exclusivement
à l'*Indicateur Vaudois*
(Société Suisse d'Édition)
Jumelles, 4, Lausanne.

ABONNEMENTS :

Suisse : 1 an, 12 francs
Etranger : 14 francs
Pour sociétaires :
Suisse : 1 an, 10 francs
Etranger : 12 francs

Prix du numéro :
75 centimes.

Pour les abonnements
s'adresser à la librairie
F. Rouge & C°, à Lausanne.

CONSEIL D'ADMINISTRATION DU BULLETIN TECHNIQUE :

E. IMER-SCHNEIDER, ingénieur-conseil, président ; J. CHAPPUIS, ingénieur. — A. DOMMER, ingénieur, — H. MEYER, architecte. — F. ROUGE, libraire.

ADMINISTRATION : LIBRAIRIE F. ROUGE & C°, 6, RUE HALDIMAND, LAUSANNE



Troesch & C° S.A., Berne

Fabrique d'Appareils Sanitaires



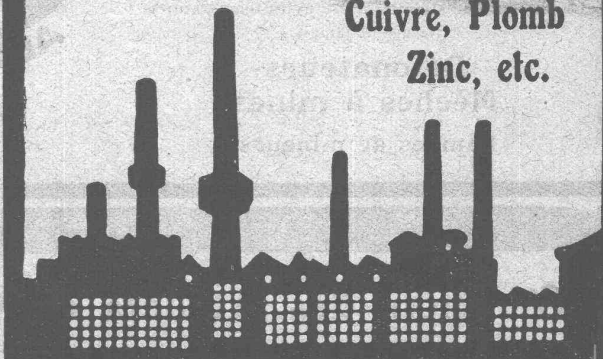
PERFORATION MÉCANIQUE
OUTILLAGE PNEUMATIQUE
COMPRESSEURS D'AIR

C^{ie} INGERSOLL-RAND
33, Rue Réaumur PARIS Rue Réaumur, 33

Agents généraux pour la Suisse :

PETITPIERRE FILS & C°, NEUCHÂTEL

Métaux antifriction
Soudures d'étain
Articles techniques
Etain, Antimoine
Cuivre, Plomb
Zinc, etc.



Vestit Métal S. A.

Fabrique à
Zurich

Béton armé translucide

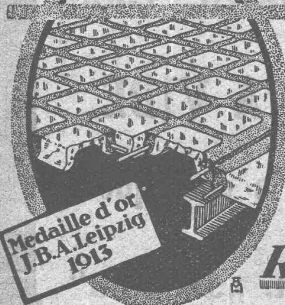
SYSTÈME KEPPLER BREVETÉ
Nouveau système de
plafonds translucides
en béton armé et dalles
de verre

Grande résistance à la surcharge. — Très grande
facilité d'entretien et de nettoyage. — Suppres-
sion de toute peinture ou enduit protecteur. —
Le plus grand effet de lumière.

Représentant :

Rob. Looser, Zurich 4

Badenerstr. 41



Medaille d'or
J.B.A. Leipzig
1913



TRÉFILERIES RÉUNIES S.A. BIENNE

FERS & ACIERS
ÉTIRES DE PRÉCISION, POLIS, RONDS, CARRÉS, HEXAGONES & AUTRES PROFILS
QUALITÉS SPÉCIALES POUR VIS & DÉCOLLETAGES
ARBRES DE TRANSMISSIONS
EN ACIER SPÉCIAL, COMPRIMÉS, OU TOURNÉS
FERS & ACIERS LAMINÉS À FROID
JUSQU'À 300 mm DE LARGEUR
FEUILLARDS POUR EMBALLAGES

GRAND PRIX EXPOSITION NATIONALE SUISSE BERNE 1914

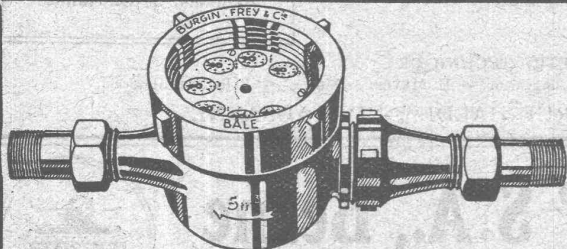


UNION SOCIÉTÉ ANONYME À BIENNE

Première Fabrique Suisse de Chaînes soudées
par procédé électrique breveté
USINE À MÂCHE.

Chaînes en tous genres pour l'Industrie.
Chaînes calibrées et éprouvées à double résistance pour
grues, monte-charges, palans et toutes sortes d'appareils
de levage. Chaînes pour élévateurs et transporteurs,
Chaînes à lier pour chemins de fer, Chaînes de charge
pour fonderies etc. Chaînes antidérapantes pour automobiles.

LES COMMANDES SONT REÇUES PAR
TRÉFILERIES RÉUNIES S.A. BIENNE
S.A. DES FORGES ET USINES DE MOOS, LUCERNE
H. HESS & C^e, PILGERSTEG, RUTTI (ZURICH)



ACQUAMÉTRO

Compteurs d'eau. — Compteurs combinés. —
Compteurs Woltmann. — Station d'essais et
d'étalonnage. — Réparations de tous systèmes.

Station d'étalonnage fédérale N° 4.

Demandez prospectus.

BURGIN, FREY & C^e, Fabrique suisse de compteurs d'eau, BALE

EXPLOSIFS de sûreté

ALDORFITE et DORFITE

Sûreté absolue dans l'emploi.
La plus grande stabilité à toutes les températures.
Ne gèlent jamais.

Détonateurs
Mèches à mines
Lampes de mineurs.



Vente générale Robert Aebi & C^{ie}

Maison fondée en 1880

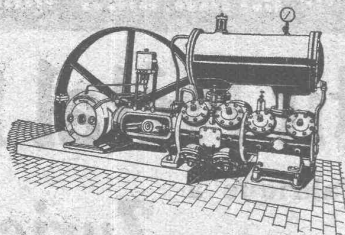
ZURICH

Outils — Machines
et Matériel roulant

pour la construction de
Chemins de fer, Ponts et Chaussées,
de Bâtiments et tous travaux publics.

Vente et Location

Sté anon. des Ateliers de Construction Burckhardt, Bâle

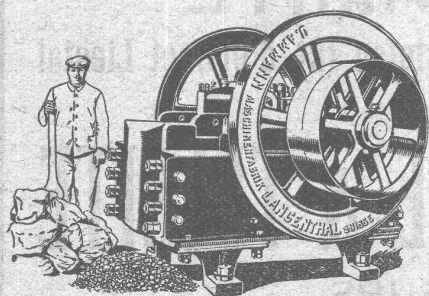


COMPRESSEURS, POMPES A VIDE

Machines et Appareils pour l'Industrie chimique

Machines-outils pour travailler les métaux en feuilles, syst. „Jaecklin“

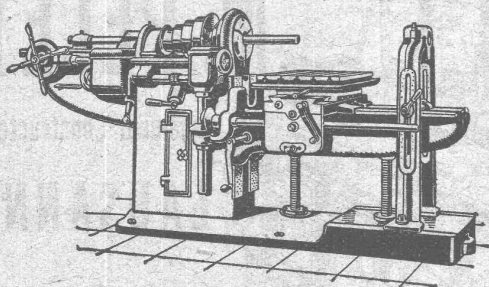
U. AMMANN, Ateliers de Construction LANGENTHAL (Suisse)



CONCASSEURS
Broyeurs
Moulins

Trieurs, Cribles, Elévateurs-transporteurs
Les meilleurs dans le genre.
Références de 1^{er} ordre.

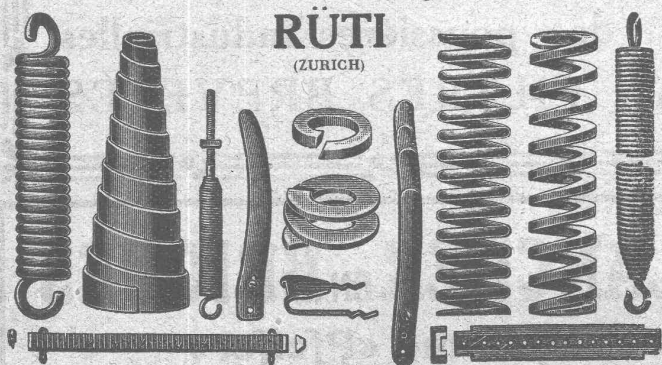
Machine horizontale à aléser et à fraiser



Ateliers de construction Hinwil S.A.
HINWIL

BAUMANN FRÈRES

Ateliers pour la construction de
Ressorts en tous genres



RÜTI
(ZURICH)

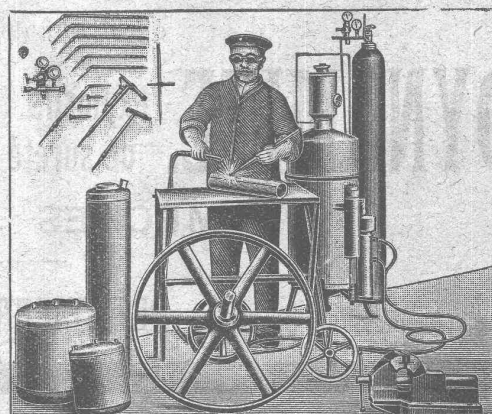
RESSORTS EN FIL D'ACIER DE 0,2-50 mm. D'ÉPAISSEUR
en fil de laiton, nickel et bronze
pour toutes machines et appareils

RESSORTS EN TOLE D'ACIER TREMPÉ BLEUI
RONDELLES A RESSORT

Articles techniques pour l'industrie textile

*Calculs pour la capacité de charge à disposition
de nos clients*

„Continental“ Installations pour **Soudure et Découpage** des métaux



Procédé oxy-acétylénique

Le plus rationnel ! Le plus économique !
— Le plus simple ! —

— MÉDAILLE D'OR BERNE 1914 —

Références brillantes

Demandez Catalogue N° 390

**Société Continentale de Lumière
et Constructions Mécaniques**
Zurich-Dubendorf

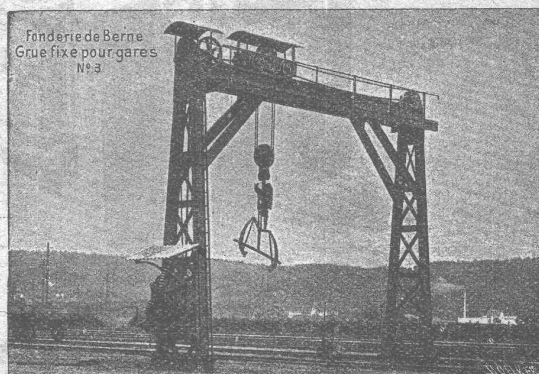
TÉLÉPHONE DUBENDORF N° 16

Société des USINES de LOUIS de ROLL

Succursale : FONDERIE DE BERNE, à Berne.

Lettres et Télégrammes : Fonderie de Berne, à Berne.

Téléphone 10.66



Appareils de levage : Ponts roulants, grues pivotantes,
commande à bras et commande électrique,

Machines pour tourbières : Malaxeurs et transporteurs.

Matériel de chemins de fer : Ponts tournants et cha-
riots transbordeurs,
branchements et croisements pour voies normales et
voies étroites, Barrières.

Chemins de fer de montagne : Funiculaires complets,
avec freins spéciaux (sys-
tèmes brevetés), depuis 1898 90 exécutions.

Superstructures à crémaillère : Systèmes : Riggenbach,
Abt, Strub, Peter, etc.

Barrages : Installations métalliques et mécaniques pour
barrages et canaux, grilles, machines pour
nettoyer les grilles, treuils, etc.

Renseignements sur des installations faites, références
Projets et Devis sont à disposition.

SOCIÉTÉ SUISSE D'EXPLOSIFS CHEDDITE & DYNAMITE

Bureau à Liestal. Tél. 182.

Usines à Isleten (Ct. d'Uri) et Liestal

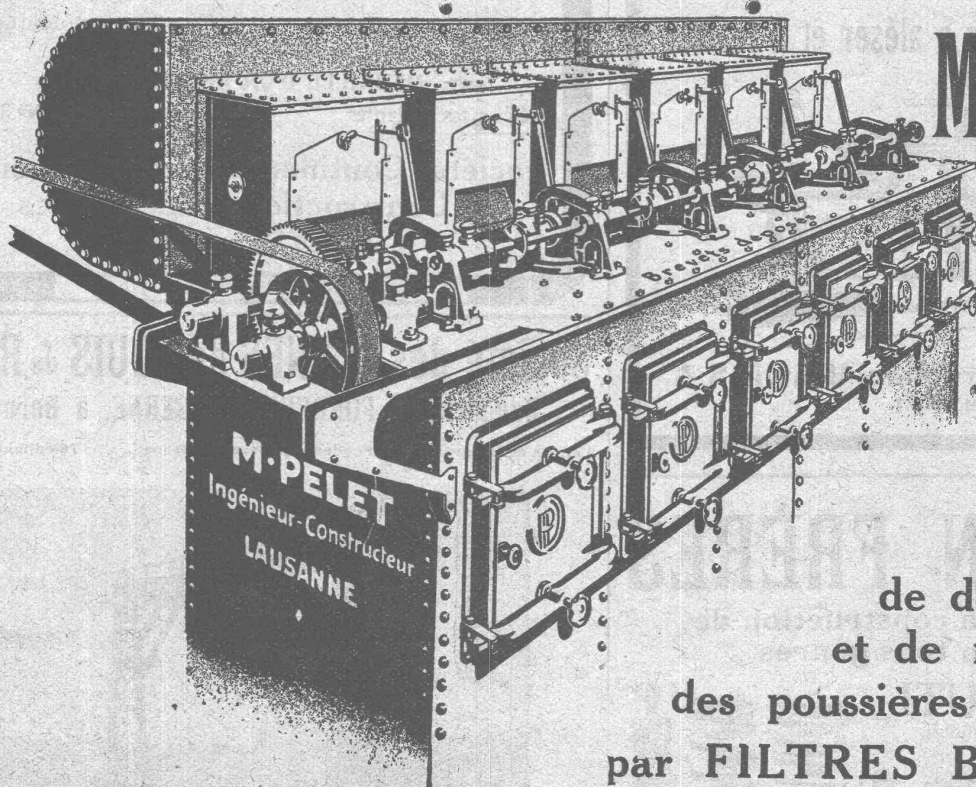
livre à des conditions avantageuses

DYNAMITE, explosifs de sûreté **CHEDDITE & TELSITE**
MÈCHES ET DÉTONATEURS

Agents généraux
pour la Suisse romande :

PETITPIERRE FILS & Co, NEUCHÂTEL

TÉLÉPHONE 3.15



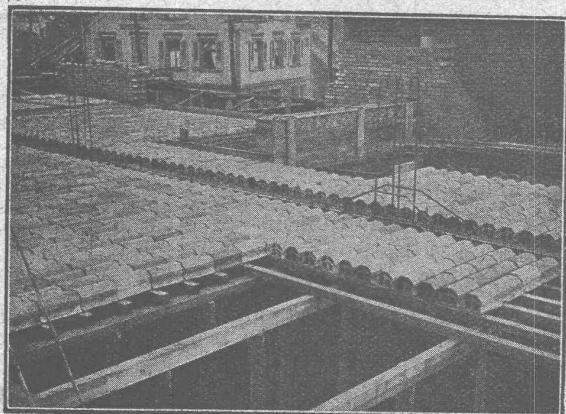
M. PELET

Ingénieur-Constructeur

LAUSANNE



Installations
de dépoussiérage
et de récupération
des poussières industrielles
par **FILTRES BREVETÉS**



PLANCHER EN BRIQUES

Système «Pfeifer»

est

le plus rationnel de tous
les planchers en briques

Hourdis exempts de salpêtre

RASCHLE & C^{ie}, ZURICH

Téléph. : Hottingen 5980

Stampfenbachstrasse, 75

Télégrammes : Raschco

CONSTRUCTIONS en FER

Ponts, Charpentes, Mâts, Réservoirs, Grues, Tôlerie, etc.

Wartmann, Vallette & C^{ie}, Genève

Même maison à
BROUGG (Argovie)



LANDIS & GYR S.A.

ZOUG

Compteurs d'électricité

Wattmètres Système Ferraris

Interrupteurs horaires

TRAVAUX D'ASPHALTAGE

POUR COUVERTURES DE TOITURES
PLATES POUR BATIMENTS, FABRIQUES

Couvertures en ciment volcanique — Plaques isolatrices en asphalte

Chapes en asphalte sur voûte, tunnel, etc.

Asphalte caoutchouté monolithe

Planelles et pavés en asphalte comprimé
Pavage de bois

Travaux garantis

Etanchéité parfaite

Nombreuses références

ROSSO & SCHNEEBELI, LAUSANNE ET VEVEY

RECORD

Marque
déposée



Motto:
Fer pour acier

PRODUIT SUISSE

**Fours à tremper, à cémenter, à recuire,
à forger, p^r fondre, à revenir et à bleuir**
pour

Chauffage à l'huile, au gaz et au coke
avec 2-3 moutres.

Trempe à façon d'après procédé breveté.

Poudre à tremper et à cémenter

pour profondeurs de cémentation de 1/2-7 mm. en 1-25 h.
sous garantie.

Becs brevetés pour huile, gaz et goudron

avec une consommation de combustible d'environ 4 kg.
par heure.

H. Nettgens & Fils, Zurich-Albisrieden

Gare : Altstetten-Zurich

Nos produits sont brevetés dans toutes les nations civilisées.

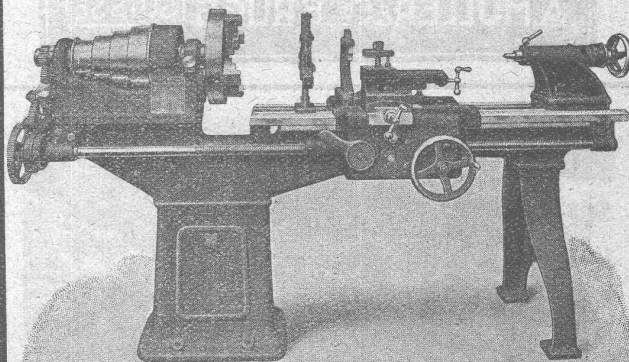
Références de 1^{er} ordre. — Prospectus à disposition.

Nos installations pour la trempe peuvent toujours être
visitées pendant le fonctionnement.

Prompte exécution d'épreuves. (Za 2621 g)

Société Anonyme de Constructions Mécaniques de Langenthal

à LANGENTHAL (Suisse)

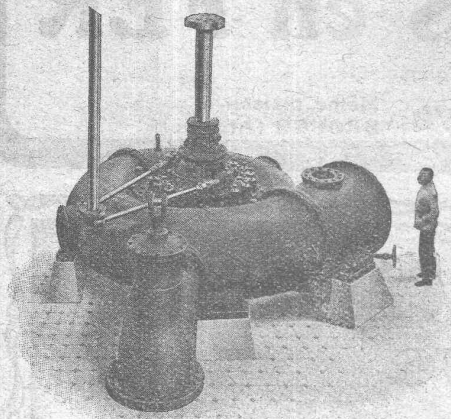


Tours de précision avec barre de chariotage et de filetage
(avec boîte d'accouplement ou boîte Norton
et avec ou sans monopoulie)

Tours parallèles en toutes grandeurs
Marteaux-Pilons pneumatiques à transmissions

NB. — Quelques tours avec barre de chariotage et de file-
tage ainsi que des tours parallèles de différentes grandeurs
sont livrables de suite à des prix avantageux.

Ateliers de Constructions mécaniques de Vevey S. A.



équipent la

PLUS PUISSANTE

Usine hydro-électrique suisse

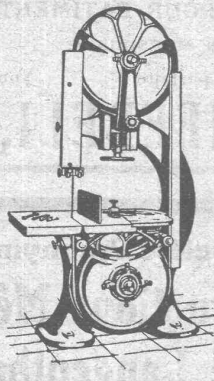
Usine d'Amsteg des Chemins de fer fédéraux

71.500 HP

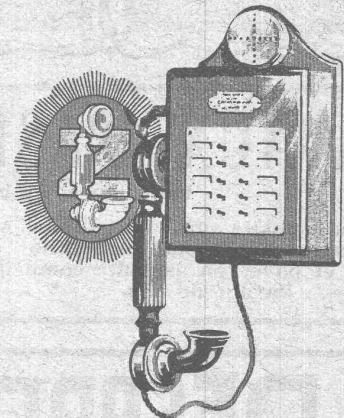
Turbine spirale de 6000 HP sous 105 m. de chute
pour l'Usine de la Jagne (E. E. F.)
4 × 6000 = 24 000 HP

5 turbines de 14.300 HP sous 275 m. de chute.

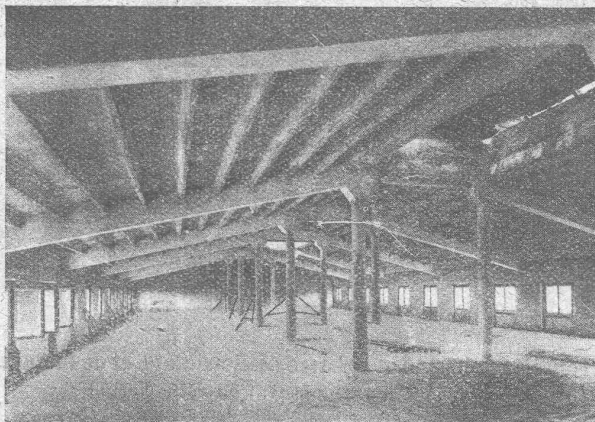
MACHINES
pour toutes Industries du bois



Ateliers de Constructions Mécaniques
A. MULLER & C^{ie} BRUGG (SUISSE)



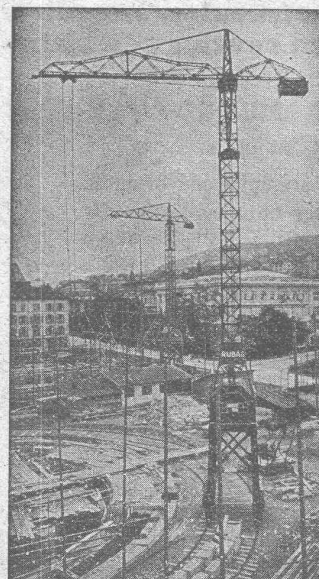
Zellweger S.A.
Uster, Suisse
Fabrique de Téléphones



ANSELMIER & MÜLLER
BERNE

BÉTON ARMÉ
TRAVAUX PUBLICS ET BATIMENTS
VOIES INDUSTRIELLES

BUREAU TECHNIQUE POUR ÉTUDES ET DEVIS



Matériel roulant et
Machines d'entreprises S.A.

RUBAG

ZURICH

Seidengasse, 16

Télégr.:
« Rubag »

Téléph.:
Selnau 593

Matériel roulant, machines
d'entreprises
et machines-outils

Courroies en cuir, poil de chameau, balata et coton

Keyser & C^{ie}, Zurich

J. GRABER

Ateliers pour constructions en fer

Téléphone N° 5.06.

Wülflingerstrasse

WINTERTHUR

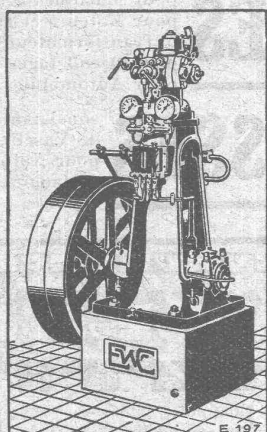
Fabrique spéciale de moules en fer pour l'industrie d'articles en ciment

Fermetures brevetées p^r moules de tuyaux en ciment. - Spécialité: Moules pour tout genre de fabrication. - Machines spéciales p^r briques, pierres creuses, etc.

CONSTRUCTIONS EN FER DE TOUT GENRE

ESCHER WYSS & C^{ie} S.A.

Zurich
Suisse



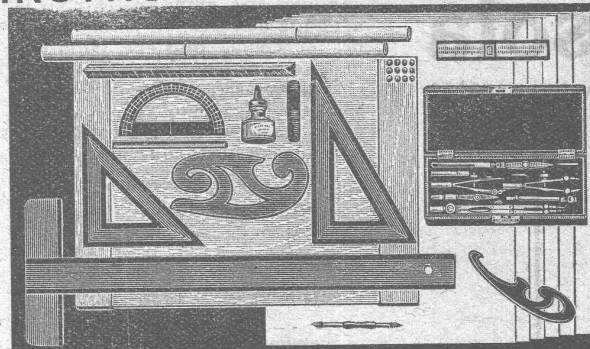
58/49

Machines à glace et à froid
de toutes dimensions.

pour Boucheries et Abattoirs

Turbines hydrauliques
Chaudières à vapeur

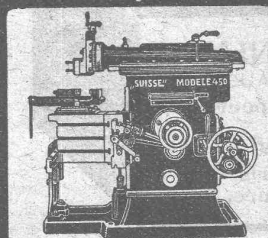
INSTRUMENTS DE DESSIN



CHARLES EBNER, SCHAFFHOUSE, FONDÉE EN 1901

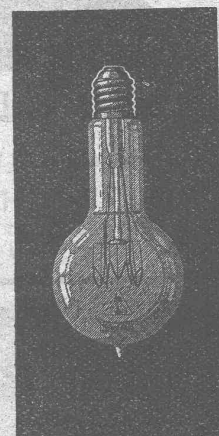
ETAUX-LIMEURS

de haute précision



Constructeurs & Fabricants
G. Betz Fils & C^{ie}
BÂLE

représentant:
E. Widmer & C^{ie}, Zurich.



LAMPES

à filament étiré

1 Watt et 1/2 Watt

Fabrication exclusivement suisse

LUMIÈRE S.A.
ZOUG (Suisse)

USINE à GOLDAU



Henri Brändli, Horgen

Fabrique de carton bitumé, ciment ligneux

Spécialité:

Plaques isolatrices asphaltées

en toutes épaisseurs et de tous genres pour

Couvertures imperméables de ponts, tunnels, passages, chapes de voûte, soubassements, etc

ISOLATIONS (Fourniture et pose) ISOLATIONS
Feutre et tapis isolant. Asphalte isolant.

Meilleures références.
Télégr. Henri Brändli.

Service soigné.
Téléphone: 38.

TREUILS • BETONNIERES



Concasseurs, Cribleurs, Laveuses, Sonnettes à bras et à vapeur, Palans, Grues Electriques et à Vapeur, Moteurs — **Vente-Location** —

FRITZ MARTI S.A. BERNE Dépôts et Ateliers à Berne et Wallisellen-Zurich

Isola

Brevet + N° 63132

s'emploie avec grand succès pour le séchage de caves, de parois humides et comme matière isolante, pour toits en béton et en bois, planchers, terrasses, balcons, citernes à eau chaude, ammoniacque et acides : pour buanderies, mines, caves, etc. Absolument insensible aux acides.

Longue garantie.

Livraison du matériel.

Exécution de travaux d'isolation.

Demandez prospectus et références.

La Maison cherche des représentants.

Schweiz. Isola-Gesellschaft
Auf der Mauer, 11 ZURICH

R. Dietrich & Cie S.A., Zurich

Fabrique d'Huiles et Graisses pour

Fondée en 1865

l'Industrie

Fondée en 1865

SPÉCIALITÉS :

HUILES

pour Machines à vapeur
pour Moteurs et Dynamos
p^r Transformateurs et Interrupteurs
pour Découpages et à percer
pour Automobiles

GRAISSES

consistantes
de Vaseline
pour Automobiles
p^r Machines à grande vitesse
etc., etc.

L'ECOLE LÉMANIA

LAUSANNE

prépare vite et très bien pour

POLYTECHNICUM

Ecole des Beaux-Arts, Paris

Ecole spéciale d'Architecture, Paris



A. PARIS & L. BERTHOD, INGÉNIEURS

L. BERTHOD, SUCCESEUR

Rue de Bourg, 17

LAUSANNE

Rue de Bourg, 17

BÉTON ARMÉ F. Brazzola.

Entreprises générales

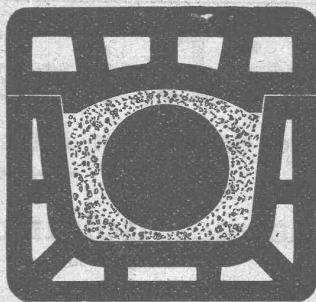


Plafonds, cloisons, voûtes corniches et revêtements de façades de bois ou en panneaux, piliers, poutres, etc., en

Treillage en terre cuite sont exempts de fissures, incombustibles et inaltérables par les influences atmosphériques

Références de 1^{er} ordre. Prospectus E et échantillons sur demande.

Fabrique suisse de Treillage en terre cuite S.A., Lotzwil (Berne). Médaille d'Or Bern 1914.



CANIVEAUX pour câbles



A. G. der Ziegelfabriken Thayngen und Rickelhausen.

Prospectus et échantillons sur demande.

THAYNGEN
Ct. de Schaffhouse

DURAMENT

LE PLANCHER INALTÉRABLE
POUR
FABRIQUES, BATIMENTS PUBLICS ET PRIVÉS

Le plus économique, durable et hygiénique

Caloriques et incombustibles

F^{me} Suisse de Bois comprimé **G. WIRTH & C^{ie}** ZURICH 2, Grütlistrasse, 17

H. FLOTTMANN & C^{ie}, ZURICH

RENGGERSTR., 86 - TÉLÉPHONE SELNAU 1671 - ADRESSE TÉLÉGRAPHIQUE : FLOTTMANN, ZURICH

Nos spécialités sont :

Installations complètes à air comprimé

stationnaires, mobiles et transportables pour :

Constructions de tunnels, etc., carrières, marbreries, fabriques de produits en ciment, fonderies ateliers mécaniques, etc.

Emboutis

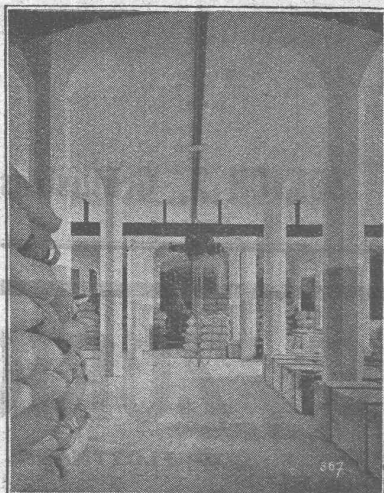
et d'autres clapets en cuir de toute
forme et jusqu'aux plus grandes dimensions
en cuir original d'Aix-la-Chapelle.



(Ka 1811)

MAILLART & C^{IE}

INGÉNIEURS CIVILS GENÈVE



Rez-de-chaussée d'un Entrepôt, à Zurich

CONSTRUCTIONS INDUSTRIELLES
EN BÉTON ARMÉ

EXPERTISES

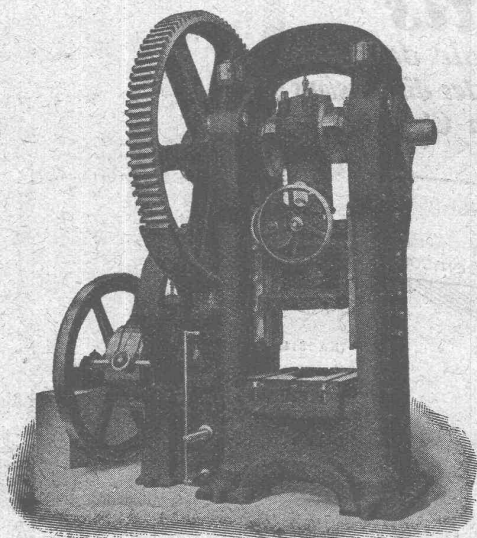
L. SCHULER

Fondée
en 1839

Göppingen (Wurtemberg)

Plus de
14 00 ouvrier

La plus ancienne usine allemande ayant comme spécialité
la construction de :
**Presses à excentrique. Balanciers à friction. Machines à
découper les encoches. Cisailles. Machines spéciales et
Outils pour travailler la tôle et les métaux.**



Représentant pour la Suisse romande :

RUBIN & WELTI, Ingénieurs, LAUSANNE

5, rue de Bourg

Téléph. 44-74



BOIS CONTREPLAQUÉS «IBUS»

dans les épaisseurs suivantes :

2 1/2, 3, 3 1/2, 4, 4 1/2, 5, 6, 7, 8, 10, 13, 16, 20, 26, 30 mm.

Bois contreplaqués «Ibus», placage chêne

double face

dans les épaisseurs de 5, 6, 7 mm., en stock
dans nos entrepôts de Bâle

Nouvelle liste des dimensions à disposition

BRAUN-BRUNING & C^{ie}, BALE

BUREAU : St. Albananlage, 54
Téléphone 73.44

ENTREPOTS : Altes Zeughaus
Téléphone 34.00

Les Briques Pfeifer

sont actuellement employées dans les constructions
suivantes :

| | |
|--|---------------------|
| Banque nationale, Zurich, nouveau bâtiment | 6000 m ² |
| Union suisse de Banque, Aarau, nouv. bâtim. | 6000 » |
| Filature, Interlaken, nouveau bâtiment | 2000 » |
| Ecole, Frauenfeld, nouveau bâtiment | 2000 » |
| Banque populaire suisse, Berne, agrandissement | 2000 » |
| Assurance suisse contre les accidents, etc., Hel- vétia, Zurich, nouveau bâtiment | 2000 » |
| Hôpital, Meiringen, nouveau bâtiment | 1500 » |
| » Aarau » » | 1000 » |
| » Flawil » » | 1000 » |
| Maison communale, St-Gall, nouveau bâtiment | 4000 » |
| Fabrique « Cylander », Hérissau, nouv. bâtiment | 1500 » |
| Agrandissement de la gare, Soleure | — |
| Ecole, Gränichen, nouveau bâtiment | — |

et encore beaucoup d'autres.

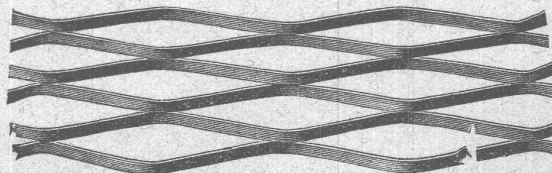
Raschle & C^{ie}, Zurich

✚ détenteurs du brevet ✚

Stampfenbachstr. 75

Téléphone H 5980

MÉTAL DÉPLOYÉ



FRANCILLON & C^{ie}

LAUSANNE

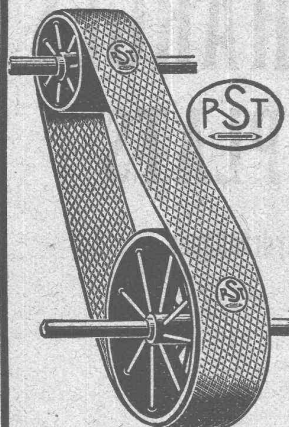
LAUSANNE



MOTEURS ÉLECTRIQUES

Livraison rapide Vente et location
RÉPARATIONS - ENROULEMENTS
 Maison renommée pour service prompt et ponctuel

KAEGI & EGLI, ZURICH



Courroies

en coton et en poils de chameau,
pour transmission ;

en chanvre,
pour élévateurs et monte-charges ;

en coton et en chanvre,
pour transporteurs.

Tuyaux en Chanvre
pour tous usages.

ROBERT SUTER & Co
THAYNGEN-SCHAFFHOUSE

Pour tout enduit sur fer, notre

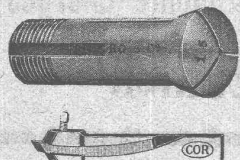
Peinture antirouille « FERRUBRON »

vous garantit une résistance absolue à l'intempérie
comme aux influences chimiques.

Naegely, Eschmann & Cie
Fabrique de Vernis et Couleurs
Oerlikon

SEULS FABRICANTS EN SUISSE

Honegger, Golay & Co
Corcelles-Neuchâtel



PINCES AMÉRICAINES
de grande précision.

Corps : 20 mm., alésages : 0,5 à 16 mm.

Porte-burins et burins rapides
de première qualité, sept grandeurs.
Hauteur du tranchant : 8 à 30 mm.

CALIBRES prismatiques combinables, pr l'atelier
étalons normaux.
à tolérance.
de filetage.

(Fournisseurs des Ecoles et Techniciens, et du
Bureau fédéral des Poids et Mesures.)

SOUDURES pour électriciens, mécaniciens, optique, cycles,
autos, horlogerie.

PÂTE MÉTALLIQUE SOUDANTE "SOUDOL"

Pâte à souder sans acide "FLUORID"

Soudure en tuyaux à âme de colophane et Fluoride.

Tin Reduction Company S.A., Lausanne

CARREAUX

en faïence
pour revêtements
mosaïques
en grès fin
en marbre-mosaïque

Vente exclusive aux revendeurs

Comptoir
de Matériaux de Construction S.A., Berne

Ed. AERNI-LEUCH, Berne

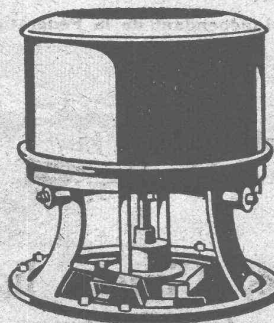
Tirage de plans par tous les procédés :

HÉLIOGRAPHIE
PROCÉDÉ A SEC
ZINCOGRAPHIE

Reproductions prompt et soignée.

Prix modérés.

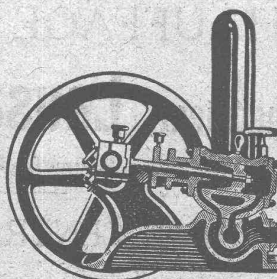
Machines à laver



Essoreuses
A. SCHULTHESS
& Co

ZURICH

Atelier de Constructions



Combustible liquide

Le moteur à eau système Schmid
travaillant comme

pompe

est sans concurrence pour le refoulement de l'huile lourde et de tous liquides consistants. Pas de rou-papes, pas de troubles, construction robuste, 16 types pour débits de 1,2 à 315 m³ par heure.

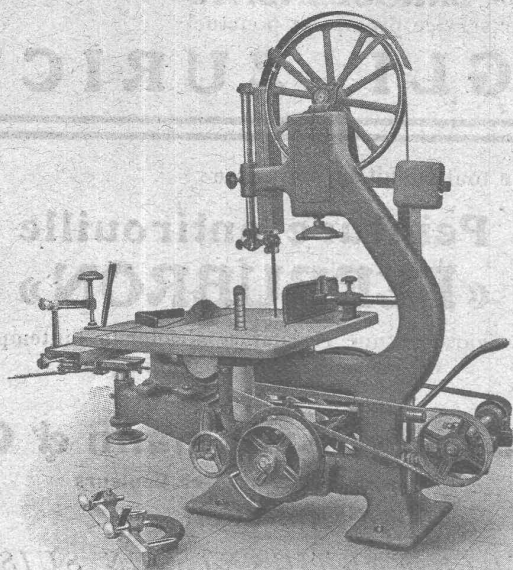
Ateliers de Constructions S.A.

ci-devant A. Schmid
Maison fondée en 1871

• Zurich •

Adr. Télégr. : Sihlfabrik
Téléphone : Selnau 3511

RAUSCHENBACH



Machines à bois pr toutes industries

Fabrication suisse.

ATELIERS DE CONSTRUCTION RAUSCHENBACH S.A.
SCHAFFHOUSE

ASCENSEURS MONTE-CHARGES MONTE-PLATS

électriques et hydrauliques.

Fabrique suisse de wagons Schlieren S. A.

Département : Ascenseurs & Monte-Charges

SCHLIEREN-ZURICH

MEYNADIER & C^{IE}, ZURICH

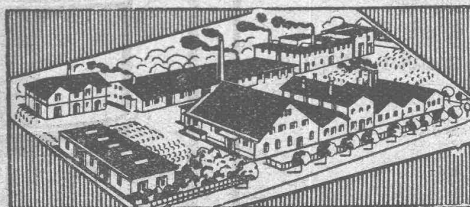
Téléphone : Hottingen N° 68.47

KLAUSSTRASSE, 35

Adresse télégr. : "Meynadier Zurich"

Indépendant de la Fédération des Fabricants suisses de cartons bitumés

Fabrique
à Altstetten-Zurich



Livraison
directe de :

Carton bitumé, Ciment ligneux, Matière collante d'asphalte
Carton-feutre, Roofing, Produits d'asphalte et de goudron

FABRIQUE DE CHAUFFAGE CENTRAL ET POÊLERIE MODERNE

C. SAMBUC, Ingénieur, Lausanne, Saint-Roch, 3-5

Maison fondée en 1900

CHAUFFAGES CENTRAUX - VENTILATION

Installations complètes
pour Usines, Cuisines d'Hôtels, Pensions, etc.

Références de 1^{er} ordre

Fabrique mécanique de Colliers fer-forgé - Exportation

