

Zeitschrift: Bulletin technique de la Suisse romande
Band: 46 (1920)
Heft: 22

Werbung

Nutzungsbedingungen

Die ETH-Bibliothek ist die Anbieterin der digitalisierten Zeitschriften auf E-Periodica. Sie besitzt keine Urheberrechte an den Zeitschriften und ist nicht verantwortlich für deren Inhalte. Die Rechte liegen in der Regel bei den Herausgebern beziehungsweise den externen Rechteinhabern. Das Veröffentlichen von Bildern in Print- und Online-Publikationen sowie auf Social Media-Kanälen oder Webseiten ist nur mit vorheriger Genehmigung der Rechteinhaber erlaubt. [Mehr erfahren](#)

Conditions d'utilisation

L'ETH Library est le fournisseur des revues numérisées. Elle ne détient aucun droit d'auteur sur les revues et n'est pas responsable de leur contenu. En règle générale, les droits sont détenus par les éditeurs ou les détenteurs de droits externes. La reproduction d'images dans des publications imprimées ou en ligne ainsi que sur des canaux de médias sociaux ou des sites web n'est autorisée qu'avec l'accord préalable des détenteurs des droits. [En savoir plus](#)

Terms of use

The ETH Library is the provider of the digitised journals. It does not own any copyrights to the journals and is not responsible for their content. The rights usually lie with the publishers or the external rights holders. Publishing images in print and online publications, as well as on social media channels or websites, is only permitted with the prior consent of the rights holders. [Find out more](#)

Download PDF: 26.01.2026

ETH-Bibliothek Zürich, E-Periodica, <https://www.e-periodica.ch>



B.A.G. TURGI

Portes blindées

munies des derniers perfectionnements
anti-chalumeaux
à l'abri du feu et de l'effraction
fabriqués par la maison

A. & R. WIEDEMAR
à Berne

Fondée en 1862

Fondée en 1862

Médaille d'Or : Exposition Nationale Suisse Berne 1914

Société Suisse d'Explosifs
Cheddite & Dynamite
Téléphone 182 LIESTAL Téléphone 182

EXPLOSIFS

de sûreté de tout genre et de toute puissance.
Dynamites, Mèches et Détonateurs.
Cheddite, Telsite.
Agents généraux pour la Suisse Romande :
PETITPIERRE Fils & C^{ie}, Neuchâte
Téléphone 3.15.

VILLE DE GENÈVE

ÉCOLE D'HORLOGERIE

Mise au concours

Le Conseil administratif de la Ville de Genève ouvre une inscription pour la nomination d'un

professeur de théorie et mathématiques

en remplacement du titulaire démissionnaire.

Le cahier des charges peut être consulté au Secrétariat général du Conseil administratif, Hôtel municipal, où les inscriptions sont reçues jusqu'au 19 novembre, à midi.

Pour de plus amples renseignements, s'adresser à la Direction de l'Ecole d'Horlogerie, 2 rue Necker.

Le Conseiller administratif
délégué aux Ecoles :
Marius Stœssel.

Billettes S. M.

A vendre 150 tonnes billettes S. M. première qualité, résistance 36/40 kg. par mm²; marchandise propre au laminage des feuillards et des fils.

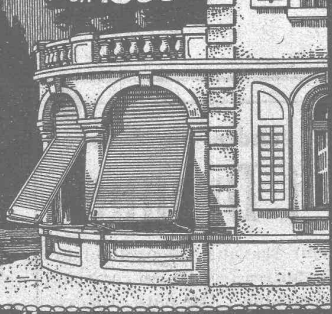
Demander offre en indiquant quantité sous **K 34670 L**, Publicitas S. A., Lausanne.

**W. BAUMANN
HORGEN
SUISSE**

Représentant à Genève :

M. Jules Chappuis, Terrassière, 58

Maison fondée
en 1860



**Volets à rouleaux, Stores à lames prismatiques
Volets à panneaux Paravents**

Bureau fédéral de la propriété intellectuelle, à Berne

PLACES VACANTES : Deux experts techniques de II^{me} cl. (ingénieurs-électriciens, ingénieurs-mécaniciens ou physiciens).

Exigences : Etudes polytechniques complètes. Connaissance approfondie du français; connaissance de l'allemand.

Traitement : 4200 à 5800 plus les allocations de renchérissement.

S'adresser jusqu'au 8 novembre 1920 au

Bureau fédéral
de la propriété intellectuelle, à Berne.

Offres d'exploitation de Brevets d'invention **E. IMER-SCHNEIDER** INGÉNIEUR CONSEIL GENÈVE

Les propriétaires des brevets suisses suivants désirent entrer en relations avec des fabricants suisses, en vue de la fabrication des articles brevetés et seraient disposés à céder des licences d'exploitation ou à vendre leurs brevets :

- N° 75923** du 27 novembre 1916, **Acetylene Illuminating Co. Ltd.**, « Procédé pour l'emmagasinage des gaz sous pression et installation pour la mise en œuvre ».
- N° 58749** du 23 novembre 1911, **Vickers Limited**, pour : « Moteur à combustion interne ».
- N° 75278** du 10 novembre 1916, **Vickers Limited**, pour : « Régulateur automatique d'alimentation pour du combustible liquide dans des moteurs à combustion interne ».
- N° 62514** du 13 septembre 1912, **A.-L. Guin**, pour : « Eliminateur automatique des feuilles, détritres et particules solides charriés par l'eau ».
- N° 69504** du 27 décembre 1913, **W. M. Holloway**, pour : « Perfectionnement aux machines à additionner ».

Prière d'adresser les offres ou propositions à **M. E. Imer-Schneider** ingénieur-conseil, 8, Boul. James Fazy, à Genève, qui les transmettra à qui de droit.

Qui peut livrer pour une centrale électrique des

petites turbines

et machines à courant continu pour 10 à 20 lampes, évent. turbines en liaison avec conduite d'eau débit env. 2-2 1/2 atm. et 8 à 9 litres par seconde. Offres sous chiffre **Y 6120** Lz à **Publicitas A. G., Lucerne.**

A vendre

une
petite drague flottante

moteur à benzine 4 HP. Capacité 100 m³ en 10 heures. Profondeur de dragage : 4 m.

Offres sous chiffre **135**, à l'Indicateur Vaudois, Lausanne.

**Visitez
l'Exposition
de matériaux
et systèmes de
constructions**

au Musée
des Arts et Métiers
Zurich

**2 octobre-7 novembre
1920**

OF 27829 Z

Métaux antifrictions

Soudures d'étain

Métaux purs

Articles techniques

Vestif Metal S.A.

Zurich.



Manufacture de Papiers

STOUKY, BAUMGARTNER & C.

LAUSANNE et RENENS

Spécialité de Papiers

utilisés dans l'Industrie du Bâtiment.

Alfred J. Amsler & Co

Schaffhouse (Suisse)

Machines à essayer les métaux et
les matériaux de construction.
Instruments de mesure, appareils
hydrométriques, etc.

(Voir l'annonce dans le dernier
et au prochain numéro.)

TÉLÉPH. 4.13



Fil nickeline
Fil d'argent fin
Fil de plomb
Fil de bronze
Fil d'acier p. ressorts

KLEINERT & C^{ie}, BIENNE

Grands stocks

Chemins de fer fédéraux

La Direction générale des CFF met en soumission l'exécution des travaux suivants pour la centrale de Châtelard (Valais) de l'usine hydro-électrique de Barberine :

- 1^o travaux de terrassement, de maçonnerie et de pose;
- 2^o fourniture de la pierre de taille naturelle ou artificielle;
- 3^o travaux de couverture en ardoises, éternit ou tuiles.

L'adjudication des divers travaux aura lieu en un ou plusieurs lots.

On peut consulter les plans et les cahiers des charges et se procurer les formulaires de soumission au bureau de l'architecte de la Direction générale, bâtiment d'administration des CFF, à Berne, rue de l'Université 6, bureau N° 140, et au bureau des travaux de l'usine de Barberine, à Châtelard-Village (Valais).

Les plans seront adressés aux soumissionnaires qui en feront la demande, contre remboursement de 12 fr. pour le poste N° 1, de 2 fr. pour le poste N° 2, et de 7 fr. pour le poste N° 3.

Une entrevue avec les soumissionnaires aura lieu sur les chantiers, à Châtelard, le 29 octobre, de 10 à 17 1/2 heures. Les offres devront parvenir à la Direction générale des CFF, à Berne, le 25 novembre 1920 au plus tard, sous pli fermé portant la suscription : « Travaux de bâtiment pour la centrale de Barberine ». Elles seront valables jusqu'au 15 janvier 1921.

(O.F. 5695 B.)

Berne, le 20 octobre 1921.

Direction générale des CFF.

A CÉDER

(P 15056 L)

Entreprise Travaux Publics et
Ciment armé par Ingénieur-con-
structeur se retirant des aff. 25 ans
d'ex. Chantier avec petit atelier et
force m. Paris XV^e, près gare et
Seine. Concours du vend. ou assoc.
Ecr. : **Brazzola**, 5, rue du Pré-aux-
Cleres, Paris ou à Lausanne.

PERSPECTIVES

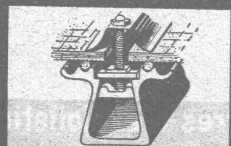
Dessins, traces

pour concours et projets de cons-
truction sont exécutés par architecte
expérimenté, avec les meilleures
chances de succès.

Adresser les ordres sous chiffre
Z. U. 4395, à **Rudolf Mosse**,
Bienne.

(Z. 3917 c.)

**TOITURES DE VERRE
SANS MASTIC**



**WALTHER & MULLER
BERNE**

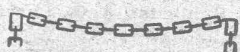
MATÉRIEL ROULANT



MACHINES ET OUTILS
POUR ENTREPRENEURS
ERNST SALVISBERG

Waldheimstr. **BERNE** Tel. 5830

Dépôt à Belp près Berne



République et Canton de Neuchâtel

Département des Travaux publics.

CONCOURS

Le Département des Travaux publics met au concours, entre les architectes neuchâtelois ou domiciliés dans le canton de Neuchâtel, l'étude des plans d'un laboratoire cantonal de chimie, à Neuchâtel. Le programme de concours et les pièces annexes sont remis aux intéressés par le Département des Travaux publics contre versement d'une finance de 5 fr. qui sera restituée aux concurrents justifiant leur participation au concours et ayant rempli les conditions du programme.

Le concours est ouvert jusqu'au 15 décembre 1920.

Neuchâtel, 28 septembre 1920.

Le Conseiller d'Etat,

Chef du Département des Travaux publics :

H. Calame.

République et Canton de Neuchâtel

Département des Travaux publics

CONCOURS

Le Département des Travaux publics met au concours entre les architectes neuchâtelois ou domiciliés dans le canton de Neuchâtel l'étude des plans d'un bâtiment d'internat à l'Ecole cantonale d'agriculture, à Cernier. Le programme de concours et les pièces annexes sont remis aux intéressés par le Département des Travaux publics contre versement d'une finance de 5 fr. qui sera restituée aux concurrents justifiant leur participation au concours et ayant rempli les conditions du programme.

Le concours est ouvert jusqu'au 25 novembre 1920.

Neuchâtel, 16 septembre 1920.

Le Conseiller d'Etat,

chef du Département des Travaux publics,

H. Calame.

A vendre ou à louer

1 Drague

pour travaux de profondeur
et autres. Mise en marche
électrique. Capacité théori-
que : en 10 heures 750 m³.
Offres sous chiffre **OF 1479 Z**,
à **Orell Füssli, Publicité, Zu-
rich.**

OF 27321 Z

Occasion

A VENDRE

usine complète en bon état pour
briques sicolé. (OF 6471 Z)

Prix : 120,000 francs suisses.

Offres sous chiffre **1848 Z**, à
Orell Füssli, Publicité, Zurich.

Photo-Palace

1, Rue Pichard, LAUSANNE

On se recommande pour toutes sortes de travaux photographiques.

On se rend à domicile.

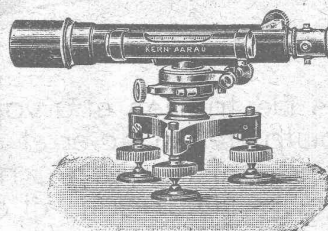
Téléphone 2759.

Prix modérés.



Niveaux, Théodolites

Instruments d'arpentage, mires, jalons



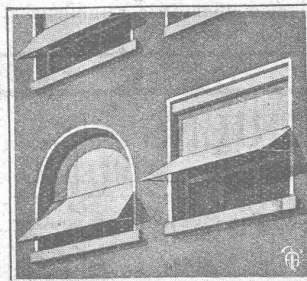
Charles EBNER, Schaffhouse

Rhein-Quai, 12.

STORES SCHENKER

SCHÖNENWERD

000



Représentant en Suisse romande :

P. HOFER
ARCHITECTE

Chem. des Aubépines
LAUSANNE
Téléphone No 3910

Annuaire Médical Suisse 1920

Adresses des médecins, pharmaciens, dentistes et vétérinaires de la Suisse. Fr. 4.50

SOCIÉTÉ SUISSE D'ÉDITION, Jumelles, 4, LAUSANNE et librairies.

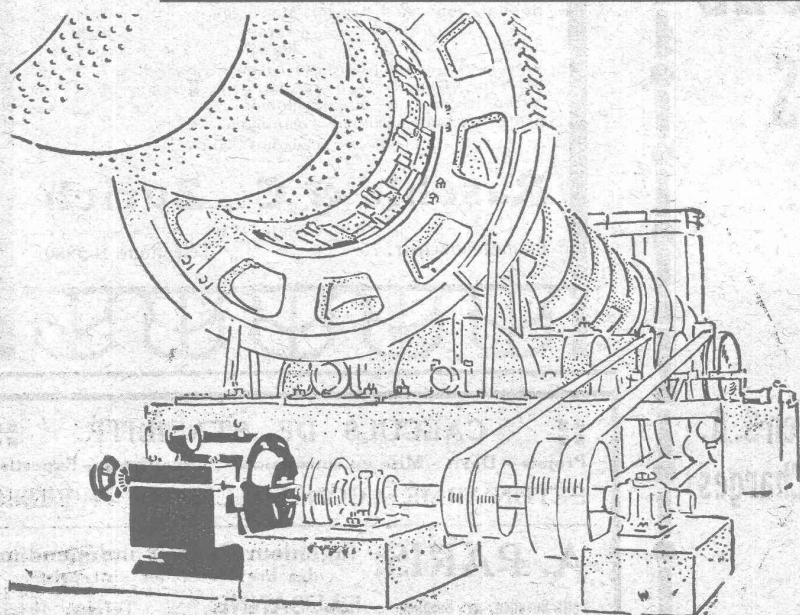
SOCIÉTÉ ANONYME

BROWN, BOVERI & C^{ie}, BADEN (Suisse)

Succursale à Münchenstein près Bâle

BUREAU TECHNIQUE pour la SUISSE ROMANDE :

Avenue de la Gare, 3, LAUSANNE -:- Téléphone 21 59



Commande électrique

pour

fabriques de ciment,
briqueteries,
minoteries,
fabriques de produits chimiques.

Economie de charbon

VOIES TRANSPORTABLES



Locomotives Electriques et à vapeur, Vagonnets à
caisse culbutante en acier et en bois. Locomo-
biles. Pompes centrifuges, Pompes à Diaphragme
Moteurs Electriques et à benzine

— Vente-Location —

FRITZ MARTI S.A. BERNE

Dépôts et Ateliers à Berne et Wallisellen Zurich

WALTER ZEUGIN

Constructeur pour Cheminées d'usines et Fours industriels

315 Dornacherstr. **BALE** Dornacherstr. 315

Fours à tremper et à réchauffer, Fours à forger, etc.
Toutes installations de chauffage pour l'industrie céramique et
chimique.

H. ARNOLD, KRIENS CANTON DE LUCERNE MATÉRIEL ÉLECTRIQUE - MOTEURS

Coupe-circuits accessoires
(Système Siemens)

Fer électrique à souder
(Brevet N° 79.208)

Téléphone 846

Pâte soudure (sans acide) • **Zettl** •

Téléphone 846

CANAU X ISOLIT SCHOFER

Meilleurs systèmes de cheminée

Fabrique de cheminées Allschwil-Bâle

Bureau de vente : Berne

Téléphone 32.71

Effingerstrasse, 19

Le bureau de vente à Berne fournit toute étude,
renseignements, calculs, devis et plans.

ASCENSEURS MONTE-CHARGES MONTE-PLATS

électriques et hydrauliques.

Fabrique suisse de wagons Schlieren S.A.
Département : Ascenseurs & Monte-Charges

SCHLIEREN-ZURICH

Les Pierres Pfeiffer

sont actuellement employées dans les constructions
suivantes :

Banque nationale, nouveau bâtiment, Zurich	6000 m ²
Société suisse de Banque, nouv. bâtim., Zurich	6000 »
Filature, nouveau bâtiment, Interlaken	2000 »
Ecole, nouveau bâtiment, Frauenfeld	2000 »
Banque populaire suisse, agrandissement, Berne	2000 »
Assurance suisse contre les accidents, etc., Hel- vétia, nouveau bâtiment, Zurich	2000 »
Hôpital, nouveau bâtiment, Meiringen	4500 »
» » » Aarau	4000 »
» » » Flawil	4000 »
Maison communale, nouveau bâtiment, St-Gall	4000 »
Fabrique « Cylinder », nouv. bâtiment, Hérisau	4500 »
Agrandissement de la gare, Soleure	—
Ecole, nouveau bâtiment, Gröningen	—

et encore beaucoup d'autres.

Raschle & Cie, Zurich

+ détenteurs du brevet +

Stampfenbachstr. 75

Téléphone H 5980

❖ **CALCULS DE STABILITÉ** ❖
Projets - Devis - Mise en soumission - Surveillance - Expertise
BÉTON ARMÉ et CONSTRUCTIONS DIVERSES

A. PARIS, Ingénieur-Conseil indépendant
des brevets et des entreprises

Petit Beaulieu, av. Beaulieu

LAUSANNE

❖ Téléph. 46.92

DURAMENT

LE PLANCHER INALTÉRABLE
POUR
FABRIQUES, BATIMENTS PUBLICS ET PRIVÉS

Le plus économique, durable et hygiénique
Caloriques et incombustibles

Fque Suisse de Bois comprimé **G. WIRTH & Cie** Zurich 2 - Genève, Rue Baultle, 16

H. FLOTTMANN & C^{IE}, ZURICH

RENGGERSTR., 86 - TÉLÉPHONE SELNAU 1671 - ADRESSE TÉLÉGRAPHIQUE : FLOTTMANN, ZURICH

Nos spécialités sont :

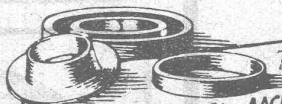
Installations complètes à air comprimé

stationnaires, mobiles et transportables pour :

Constructions de tunnels, etc., carrières, marbreries, fabriques de produits en ciment, fonderies ateliers mécaniques, etc.

Emboutis

et d'autres clapets en cuir de toute
forme et jusqu'aux plus grandes dimensions
en cuir original d'Aix-la-Chapelle.



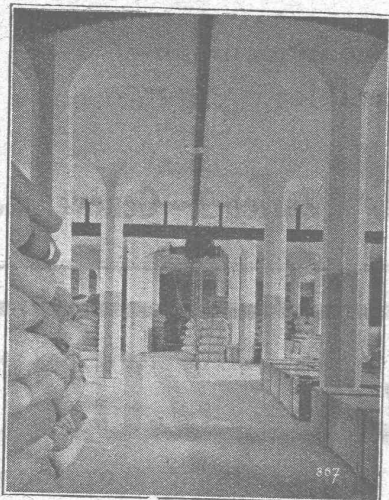
Téléphone N°20

CONR. HEUCKEN & Cie. AACHEN (Allemagne)
Fabrique de courroies et d'emboutis.

(Ka 1814)

MAILLART & C^{IE}

INGÉNIEURS CIVILS GENEVE



Rez-de-chaussée d'un Entrepôt, à Zurich

CONSTRUCTIONS INDUSTRIELLES
EN BÉTON ARMÉ
EXPERTISES



BOIS CONTREPLAQUÉS «IBUS»

dans les épaisseurs suivantes :

2 1/3, 3, 3 1/2, 4, 4 1/2, 5, 6, 7, 8, 10, 13, 16, 20, 26, 30 mm.

Bois contreplaqués «Ibus», placage chêne
double face

dans les épaisseurs de 5, 6, 7 mm., en stock
dans nos entrepôts de Bâle

Nouvelle liste des dimensions à disposition

BRAUN-BRUNING & C^{ie}, BALE

BUREAU : St. Albananlage, 54
Téléphone 73.11

ENTREPOTS : Altes Zeughaus
Téléphone 34.00

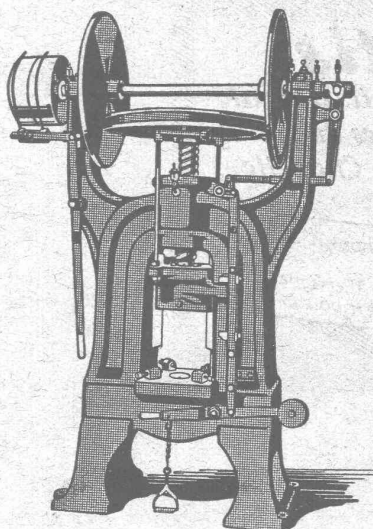
L. SCHULER

Fondée
en 1838

Göppingen (Wurtemberg)

Plus de
1400 ouvrier

La plus ancienne usine allemande ayant comme spécialité
la construction de :
Presses à excentrique. Balanciers à friction. Machines à
découper les encoches. Cisailles. Machines spéciales et
Outils pour travailler la tôle et les métaux.



Représentant pour la Suisse romande :

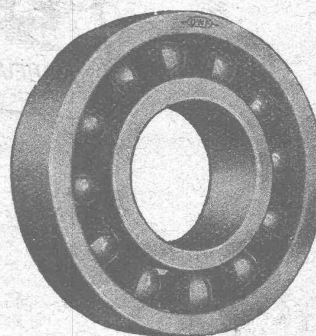
RUBIN & WELTI, Ingénieurs, LAUSANNE
5, rue de Bourg Téléphone 44-74

Fers ronds fluss pour béton armé

en barres de 12 à 14 m.

Max Schmidt & C^{ie}
LAUSANNE

22-24, PLACE SAINT-LAURENT, 22-24



Roulement à billes

D. W. F.

pour tout emploi.

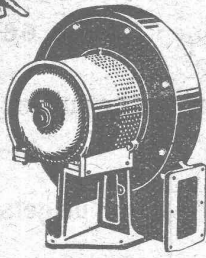
Grandeurs normales en
stock à Zurich

Paliers de machines munis de
Roulements à billes D. W. F.

REPRÉSENTANT :

D^r HOIGNÉ, Münsterhof, 14, ZURICH I

Ci-devant M. Schoch & C^{ie}.



Type S A V

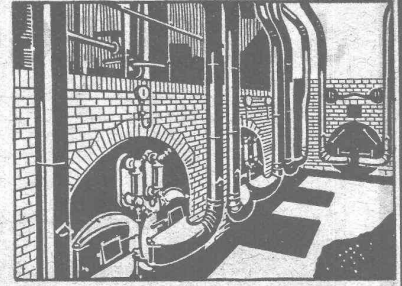
VENTILATION S.A. STAEFA

Anciennes Maisons F. Wunderli, Uster et Kundig, Zurich-Bâle

Transport pneumatique de copeaux et sciures
Dépoussiérage de machines d'horlogerie
avec récupération des déchets par filtrage
Ventilateurs pour forges et tous usages industriels
Turbines à air à grands débits

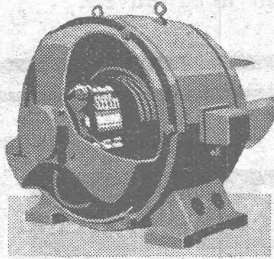
Représentation pour la Suisse romande:

CH. ROLLI, INGÉNIEUR, MONTREUX



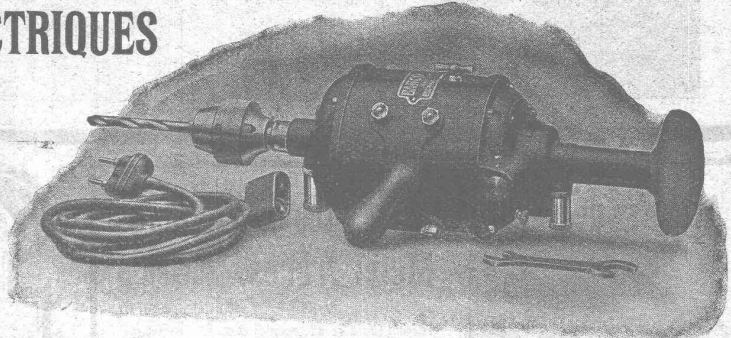
Installation de soufflerie sous grille « Föhn » pour combustibles pauvres

MOTEURS et OUTILLAGES ÉLECTRIQUES



sont fournis par

Jak. H. Grob
ZURICH 6



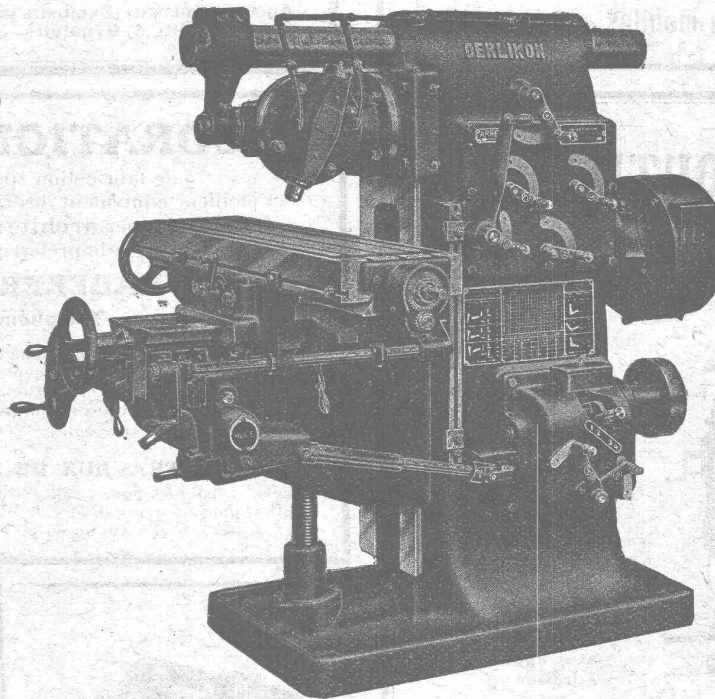
Société Suisse de Machines-Outils Oerlikon

à OERLIKON, près Zurich.

Machines-Outils

en tous genres
pour l'usinage
des métaux.

Exécution soignée.



SPÉCIALITES:

Perceuses rapides
et radiales

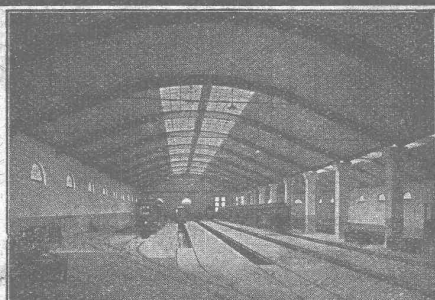
Aléseuses
horizontales

Tours de précision
à grand débit

Machines à fraiser

etc.

Télégrammes: OUTIL OERLIKON



Nouvelles constructions « Système Hetzer »

Brevets pour tous les pays civilisés.

Systèmes de fermes courbées pour toits et autres constructions de support de tout genre
Constructions statiques irréprochables, Exécution et montage rapides, Modicité de prix, simplicité, Durée.
Projets, offres, exécutions et visite d'ingénieur sur désir.
Superficie couverte jusqu'à ce jour: plus de 200,000 m².

Détenteurs des brevets pour la Suisse:

Société Suisse pour Nouvelles Constructions en bois «Système Hetzer» S.A.
à Zurich

Téléphone: Hottingen 19.15

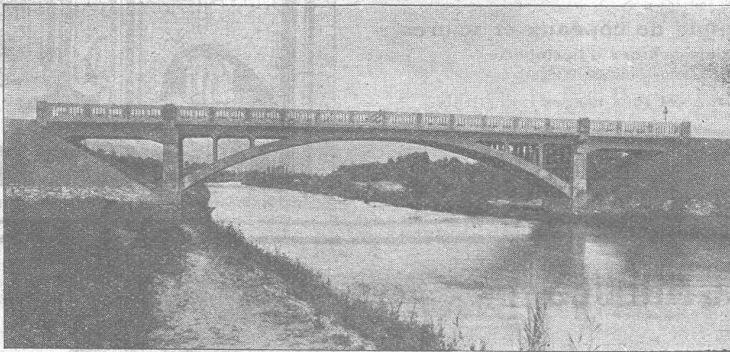
Kaspar Escher Haus

Concessionnaire pour la Suisse romande: Ed. Bugnion, entrepreneur, Lausanne.

J. J. RUEGG :: ZURICH II

Seestrasse, 30

Téléphone : Selnau 66.92.



Entreprise des Travaux publics et Bâtiments.

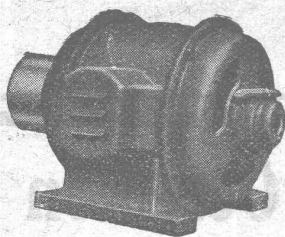
Bureau d'ingénieur pour projets et exécution.

Construction de bâtiments industriels, usines, etc. Fondations hydrauliques, correction des fleuves.

Ateliers de réparations électro-mécaniques

Meier frères, Zurich 5

Josefstrasse, 30 Heinrichstrasse, 67
Téléph. : Selnau 78.32. Station ch. de f : Gare centrale.



Réparations
de Moteurs électriques,
Transformateurs et Appareils.
Bobinage à neuf

Livraison de moteurs neufs et usagés

Propre station de contrôle Moteurs mobiles Fourneau à sec électrique

Maison fondée en 1848

Explosifs modernes

PETITPIERRE FILS & C^o
NEUCHÂTEL

Téléphone 8.15

La plus ancienne maison fournissant la partie.

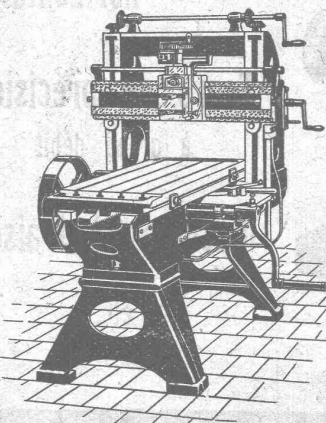
Explosifs, Mèches à mine, Détonateurs, etc.

LAMPES DE MINES

Agents Généraux Exclusifs pour la Suisse Romande de la S. A., Cheddite & Dynamite, Explosifs de sûreté. Liestal

MACHINES-OUTILS

MODERNES



**RABOTEUSE
ROTONDO**
avec appareil
à fraiser

H. GRAF-BUCHLER, ING.

12, Splügenstrasse ZURICH Splügenstrasse, 12

Maison suisse fondée en 1897

STOCK IMPORTANT

DÉCORATIONS EN STAFF

de fabrication spéciale brevetée
et meilleur équivalent des travaux poussés sur place
sont achetés par **architectes, entrepreneurs**
de préférence chez

ERNEST HABERER & Cie - BERNE

JH 1185 B]

Téléphone 943

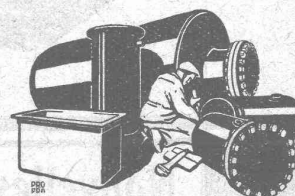
Commandes directes d'après catalogues et travaux d'après plans spéciaux sont promptement exécutés.

Projets avec nos motifs de catalogues pour plafonds, murs, etc., en tous genres et grandeurs, d'après plans donnés, sont fournis gratuitement.

Conditions avantageuses. Catalogues à disposition.

TRAVAUX DE SCULPTURE

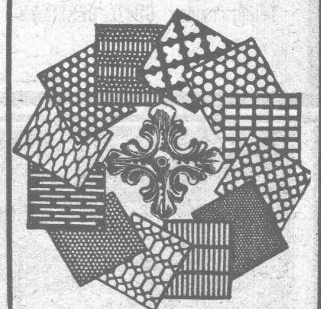
Modèles artistiques pour façades et intérieurs. Groupes pour monuments. Figurines pour décors et ornements de fontaines, colonnes, vases, etc. Exécution en pierre naturelle et artificielle.



Boiler, réservoirs, récipients d'expansion, conduites ainsi que travaux de ferblanterie en tous genres

H. Bertrams
Bâle

Tôles perforées



H. HEER & C^o
OLTEN 7318

Société Suisse des Explosifs

Usines à GAMSEN
près BRIGUE (Valais)

GAMSITE

EXPLOSIF DE SURETÉ

Dynamite à tous dosages
Mèches et Détonateurs.

Téléphone N° 15.

J. LAMBERCIER & C^o

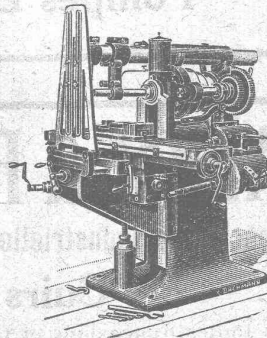
GENÈVE

Concessionnaires des premières maisons américaines

pour

MACHINES-OUTILS

telles que



Tours divers
Fraiseuses
Etaux limeurs
Perceuses
Taraudeuses
Meuleuses
Rectifieuses
etc...

Spécialité d'organes de transmissions :

Poulies — paliers — arbres — graisseurs
burettes — courroies.

L'idéal de tous les
échafaudages

(sans perches)

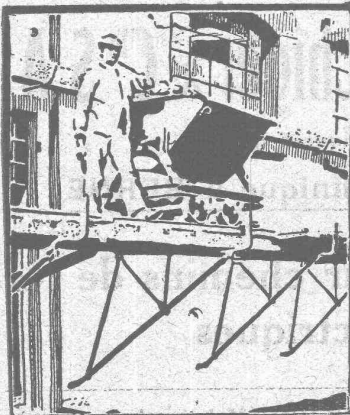
est l'

Echafaudage "BLITZ"

Grands avantages sur tous les systèmes concurrents pour constructions neuves, transformations et rénovations. — Vente et location de matériel et montage d'échafaudages pour tous les travaux en bâtiment par la

Société Suisse d'Echafaudage S.A., Zurich 7

86, Steinwiesstrasse - Téléph. : Hottingen 21.34 - Adresse télégr. : Blitzgrüst



ainsi que par les entrepreneurs en bâtiment suivants :

Zurich : Fietz & Leuthold
Zurich : Fr. Erisman
Winterthur : M. Häring
Andelfingen : E. Landolt-Frey
Berne : G. Rieser
Lucerne : E. Berger
Bubikon : A. Oetiker
Bâle : W. Marck
Glaris : Rudolf Stüssy-Aebly
GENÈVE : Ed. Cuénod S.A.
Neuhausen : Jos. Albrecht
Hérisau : Joh. Müller
St-Gall : Sigrist, Merz & Cie
Olten : Otto Ehrensperger
Rheinfelden : F. Schär
Soleure : F. Valli

(DEMANDEZ PROSPECTUS ET DEVIS)

PRESSPAN

WEIDMANN



PRO
PRA

Feuilles en toutes épaisseurs, depuis 1/10 m Rouleaux et rubans continus de 1/10 à 1 m Presspan huilés et vernis. Presspan micacés. Pièces découpées, pièces isolantes diverses. Demandez offres et échantillons. **FABRIQUE DE CARTONS PRESSPAN ET DE MATIÈRES ISOLANTES POUR L'ELECTRICITE CI-DEVANT H. WEIDMANN S.A.**

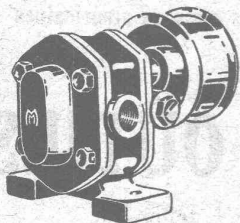
RAPPERSWIL

SUISSE

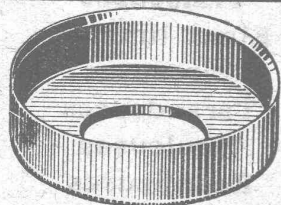
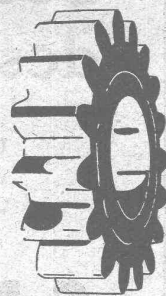
SOCIÉTÉ ANONYME DES ENGRENAGES MAAG

ADRESSE TÉLÉGR. : MAAGRÄDER
TÉLÉPHONE : SELNAU N° 633

ZURICH



Engrenages en acier trempés et rectifiés.
Réducteurs de vitesse.
Pompes Engrenages Maag.



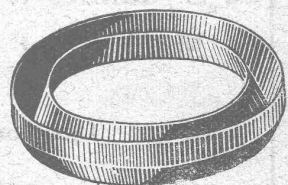
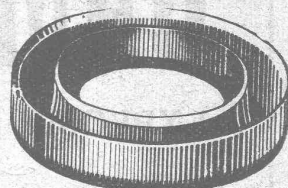
Angst & Pfister, Zurich 5

Klingenstr. 43
Spécialités industrielles en Caoutchouc et Amiante
Cuirs emboutis

en toutes dimensions et façons pour Presses hydrauliques, Pompes, Turbines, etc. Pignons en cuir dur. Bourrages gras et secs pour tout emploi. Joints anglais à haute pression. Amiantes, Caoutchoucs, Fibres, Graphite, Graisses, Tuyaux en tous genres, Tubes niveau d'eau et verres protecteurs, etc., etc.

Adresse télégr. : « Packing »

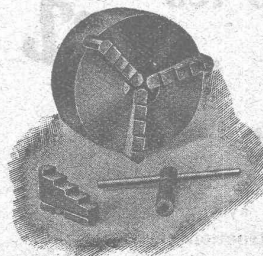
Téléphone : Selnau 61.40



Le Rabitz-Réforme
Excellent treillis porte-mortier
pour parois, plafonds, voûtes, piliers, etc.
LÉGER, MALLÉABLE, ISOLANT
Se vend en rouleaux de 10 m² (18 kg.)
Fabrique du Rabitz-Réforme
Butzberg (Berne)

MANDRINS

à serrage concentrique à 3 mors



„CORRECT“

Construction soignée, robuste et de grande précision.

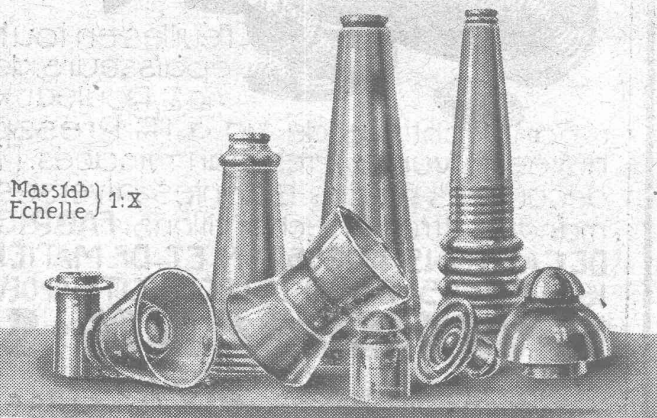
Prix très avantageux.

Société pour l'Industrie mécanique

Ci-devant Soller S. A.

Bâle

Rue Zwinger, 25



Massifab
Echelle 1:2

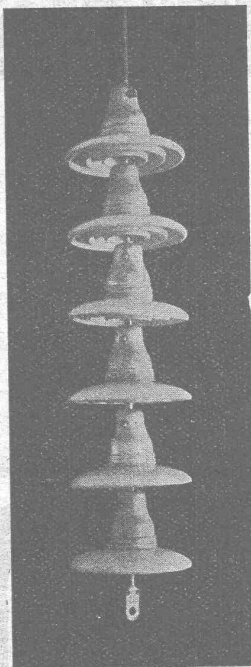
Bigler, Spichiger & C^{ie} S.A.

(Fabrique à Biglen)

Bureau technique à BERNE

Matériel pour chemins de fer électriques

ISOLATEURS EN VERRE (fabrication suisse)



Camille Bauer, Bâle

MAISON DE GROS

Représentant pour toute la Suisse de la

Manufacture de porcelaine Ph. Rosenthal & C^{ie} S. A.
ELB en Bavière.

Spécialité en

ISOLATEURS SUSPENDUS

pour les plus hautes tensions de service.

En outre **L OCHES DELTA** pour haute tension
et tous les isolateurs pour haute et basse tension.

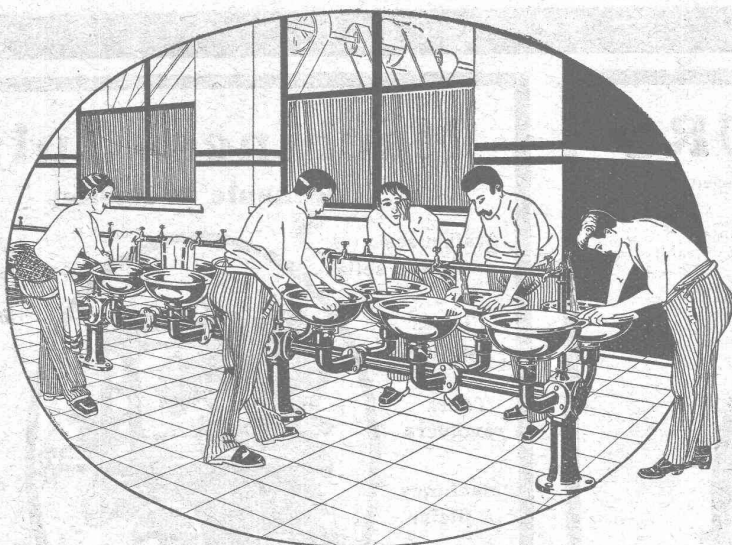
Prompte livraison.



Prix avantageux.

MUNZINGER & C^o, Zurich

Appareils sanitaires en gros



Spécialité : Lavabos pour usines en fonte émaillée



Couverture excellente.
Garantie de 10 ans
même contre la grêle.

- Infaillible contre les ouragans -

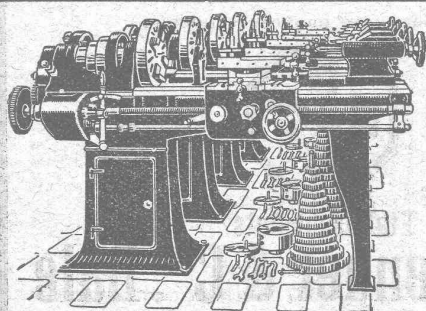
Revêtements extérieurs des façades
bons marchés et agréables à l'œil.

Revêtements imputrescibles
des plafonds et parois.

ETERNIT NIEDERURNEN

**ARCHITECTURE
MODÈLES EN CARTON**

H. LANGMACK. ZÜRICH
FORCHSTRASSE 290



FABRIQUE DE MACHINES S. A., HERZOGENBUCHSEE TOURS DE PRÉCISION

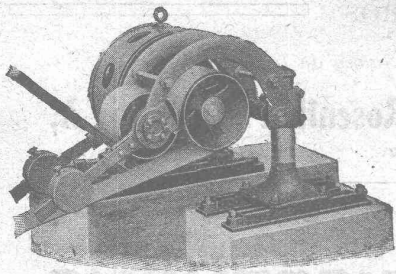
BREVET 78970

avec vis-mère, barre de chariotage et arbre alternatif,
mise en marche par monopoulie ou cône à gradins, boîte
Norton ou boîte de roues à fileter, avec appareil pour le
tournage conique, bassin à huile et à eau avec pompe.

Tours de diverses grandeurs, livrables de suite à des prix avantageux



∞ SOCIÉTÉ DES USINES DE LOUIS DE ROLL ∞
SUCCURSALE: **USINE DE CLUS** CT. DE SOLEURE



Concessionnaires pour la Suisse des
Transmissions LÉNIX brevetées

Suppression des renvois. Economie de force, de courroie et de place.

Poulies enrouleuses sur billes.

Nous avons livré plus de 4500 enrouleurs Lénix pour transmissions de force jusqu'à 1000 chevaux et rapports de transmission jusqu'à 1 : 25.

Installations de transmissions modernes complètes.
avec paliers à graissage à bagues ou à billes, pour toutes les branches de l'industrie.

EMBRAYAGES BENN

RUTTIMANN FRÈRES, LAUSANNE

ENTREPRISES ÉLECTRIQUES



TÉLÉPHONE 3322

Maison spéciale pour la construction de

Réseaux électriques

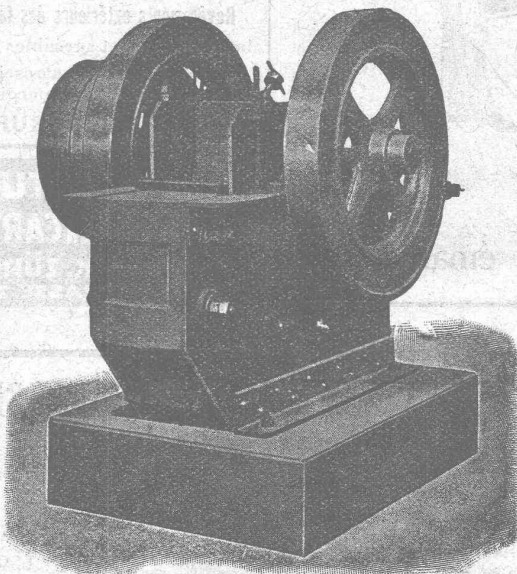
CONCASSEURS

Nouvelle construction avec tige broyeuse et excentrique combinée en une seule pièce.

Nouveau **concasseur** combiné avec laminoir pour la fabrication de ballast, petit gravier et de sable.
Rendement de 30 à 400 m³

Machines à trier et à laver le gravier et le sable.

Appareils et Machines de **levage**.
Matériel roulant — Vente et location.



ROBERT AEBI & C^{ie} - ZURICH

Maison fondée en 1880

Machines-Outils de haute précision

Fraiseuses
universelles

Tours
parallèles

Tours
révolvers

Machines
à fileter

Perceuses
sensitives

Raboteuses

Affûteuses-
Rectifieuses

Balanciers

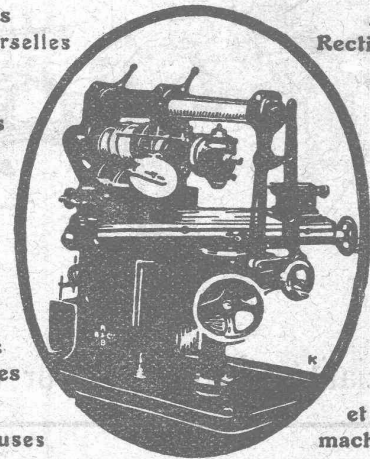
Presses

Cisailles

Fours
à tremper

Etaux
parallèles
système
« Boley »

et pour
machines



Demandez notre nouveau catalogue.

Maison fondée
en 1846



Téléphone
N° 13.68

Etablissements
Rod. Brenner & C^{ie}, Bâle