

**Zeitschrift:** Bulletin technique de la Suisse romande  
**Band:** 46 (1920)  
**Heft:** 21

## **Werbung**

### **Nutzungsbedingungen**

Die ETH-Bibliothek ist die Anbieterin der digitalisierten Zeitschriften auf E-Periodica. Sie besitzt keine Urheberrechte an den Zeitschriften und ist nicht verantwortlich für deren Inhalte. Die Rechte liegen in der Regel bei den Herausgebern beziehungsweise den externen Rechteinhabern. Das Veröffentlichen von Bildern in Print- und Online-Publikationen sowie auf Social Media-Kanälen oder Webseiten ist nur mit vorheriger Genehmigung der Rechteinhaber erlaubt. [Mehr erfahren](#)

### **Conditions d'utilisation**

L'ETH Library est le fournisseur des revues numérisées. Elle ne détient aucun droit d'auteur sur les revues et n'est pas responsable de leur contenu. En règle générale, les droits sont détenus par les éditeurs ou les détenteurs de droits externes. La reproduction d'images dans des publications imprimées ou en ligne ainsi que sur des canaux de médias sociaux ou des sites web n'est autorisée qu'avec l'accord préalable des détenteurs des droits. [En savoir plus](#)

### **Terms of use**

The ETH Library is the provider of the digitised journals. It does not own any copyrights to the journals and is not responsible for their content. The rights usually lie with the publishers or the external rights holders. Publishing images in print and online publications, as well as on social media channels or websites, is only permitted with the prior consent of the rights holders. [Find out more](#)

**Download PDF:** 26.01.2026

**ETH-Bibliothek Zürich, E-Periodica, <https://www.e-periodica.ch>**

# BULLETIN TECHNIQUE DE LA SUISSE ROMANDE

Organe en langue française de la  
SOCIÉTÉ SUISSE DES INGÉNIEURS ET DES ARCHITECTES

## ABONNEMENTS :

Suisse : 1 an, 12 francs  
Etranger : 14 francs

Pour sociétaires :

Suisse : 1 an, 10 francs  
Etranger : 12 francs

Prix du numéro :  
75 centimes.

Pour les abonnements  
s'adresser à la librairie  
F. Rouge & C°, à Lausanne.

ainsi que de  
l'Association des Anciens Elèves  
de l'Ecole d'Ingénieurs de l'Université de Lausanne  
et des Groupes Romands de la G. e. P.

## COMITÉ DE RÉDACTION

Président : P. PICCARD, ingénieur, à Genève.

Secrétaires : H. BAUDIN, architecte, et EDM. EMMANUEL, ingénieur, à Genève.

## MEMBRES :

*Fribourg* : MM. F. BROILLET, architecte ; J. LEHMANN, ingénieur cantonal ; R. DE SCHALLER, architecte. — *Vaud* : MM. EPITAUX, architecte ; W. GRENIER, ingénieur, professeur honoraire de l'Université de Lausanne ; E. JOST, architecte ; CH. THÉVENAZ, architecte. — *Genève* : MM. E. IMER-SCHNEIDER, ingénieur-conseil ; RENÉ NEESER, ingénieur ; CH. WEIBEL, architecte. — *Neuchâtel* : MM. ED. ELSKES, ingénieur, A. MÉAN, ingénieur cantonal ; E. PRINCE, architecte.

RÉDACTION : H. DEMIERE, ingénieur.  
LAUSANNE, Jumelles, 4

## ANNONCES :

50 centimes la ligne  
Rabais pour annonces répétées

Tarif spécial pour  
fractions de pages

S'adresser exclusivement  
à l'Indicateur Vaudois  
(Société Suisse d'Edition)  
Jumelles, 4, Lausanne.

## CONSEIL D'ADMINISTRATION DU BULLETIN TECHNIQUE :

E. IMER-SCHNEIDER, ingénieur-conseil, président ; J. CHAPPUIS, ingénieur. — A. DOMMER, ingénieur, — H. MEYER, architecte. — F. ROUGE, libraire.

ADMINISTRATION : LIBRAIRIE F. ROUGE & C°, 6, RUE HALDIMAND, LAUSANNE



# Troesch & C° S.A., Berne

## Fabrique d'Appareils Sanitaires



PERFORATION MÉCANIQUE

OUTILLAGE PNEUMATIQUE

COMPRESSEURS D'AIR

## C<sup>ie</sup> INGERSOLL-RAND

33, Rue Réaumur PARIS Rue Réaumur, 33

Métaux antifriction

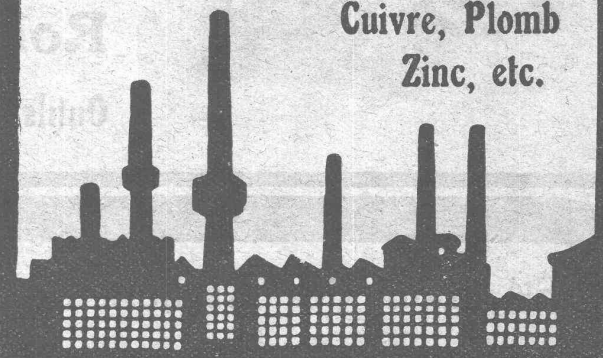
Soudures d'étain

Articles techniques

Etain, Antimoine

Cuivre, Plomb

Zinc, etc.

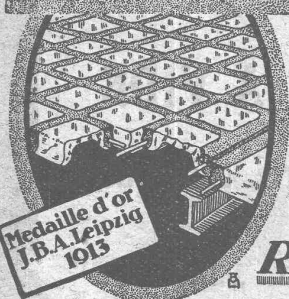


## Vestit Métal S. A.

Fabrique à

## Zurich

## Béton armé translucide



SYSTÈME KEPPLER BREVETÉ

Nouveau système de  
plafonds translucides  
en béton armé et dalles  
de verre

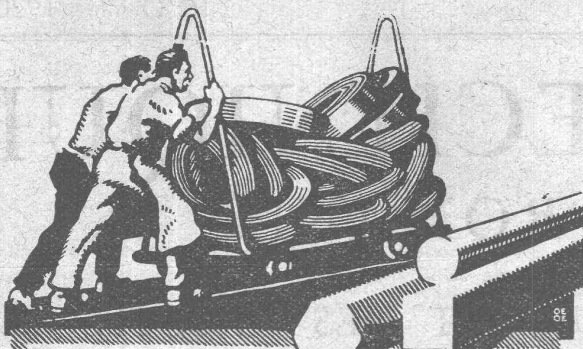
Grande résistance à la surcharge. — Très grande  
facilité d'entretien et de nettoyage. — Suppres-  
sion de toute peinture ou enduit protecteur. —  
le plus grand effet de lumière —

Représentant :

**Rob. Looser, Zurich 4**

Badenerstr. 41





## TRÉFILERIES RÉUNIES S.A. BIENNE

FERS & ACIERS  
ÉTIRES DE PRÉCISION, POLIS, RONDS, CARRÉS, HEXAGONES & AUTRES PROFILS  
QUALITÉS SPÉCIALES POUR VIS & DÉCOLLETAGES  
ARBRES DE TRANSMISSIONS  
EN ACIER SPÉCIAL, COMPRIMÉS, OU TOURNÉS  
FERS & ACIERS LAMINÉS À FROID  
JUSQU'À 300 mm DE LARGEUR  
FEUILLARDS POUR EMBALLAGES

GRAND PRIX EXPOSITION NATIONALE SUISSE BERNE 1914

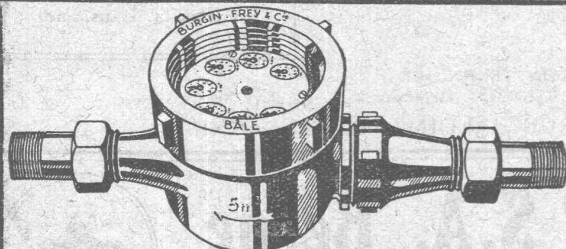


## UNION SOCIÉTÉ ANONYME À BIENNE

Première Fabrique Suisse de Chaînes soudées  
par procédé électrique breveté  
USINE À MÂCHE.

Chaînes en tous genres pour l'Industrie.  
Chaînes calibrées et éprouvées à double résistance pour  
grues, monte-charges, palans et toutes sortes d'appareils  
de levage. Chaînes pour élévateurs et transporteurs,  
Chaînes à lier pour chemins de fer, Chaînes de charge  
pour fonderies etc. Chaînes antidérapantes pour automobiles.

LES COMMANDES SONT REÇUES PAR  
TRÉFILERIES RÉUNIES S.A. BIENNE  
S.A. DES FORGES ET USINES DE MOOS, LUCERNE  
H. HESS & C<sup>e</sup>, PILGERSTEG - RUTI - ZÜRICH



## ACQUAMÉTRO

Compteurs d'eau. — Compteurs combinés. —  
Compteurs Woltmann. — Station d'essais et  
d'étalonnage. — Réparations de tous systèmes.  
Station d'étalonnage fédérale N° 4. *Demandez prospectus.*

**BURGIN, FREY & C<sup>e</sup>**, Fabrique suisse de compteurs d'eau, **BALE**



## AERO

Malaxeur et procédé breveté — Fabrication des Usines de Roll.

Utilisation complète des liens et de tous les matériaux.

Contrôlé et attesté officiellement.

Homogénéité du béton sans pareille.

Installation combinée avec chargement automatique des sables et graviers.

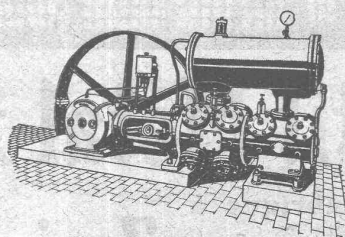
Avantage considérable pour toutes les combinaisons.

**Robert AEBI & C<sup>e</sup>, Zurich**

Maison fondée en 1880

Outils et Machines pour Entreprises et Travaux publics

Sté anon. des Ateliers de Construction Burckhardt, Bâle



## COMPRESSEURS, POMPES A VIDE

Machines et Appareils pour l'Industrie chimique

Machines-outils pour travailler les métaux en feuilles, syst. „Jaecklin“

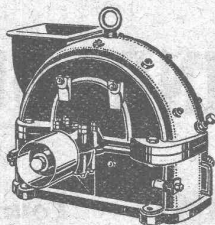


**U. AMMANN,** Ateliers de Construction  
LANGENTHAL (Suisse)

## Concasseurs à mâchoires

en 20 types et grandeurs différents.

Trieurs  
Cribles

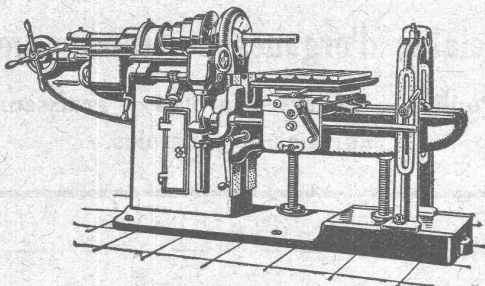


Elévateurs  
Transporteurs

## BROYEURS A CYLINDRES ET CENTRIFUGES

Installations complètes pour la préparation du ballast,  
gravier et sable artificiel.

## Machine horizontale à aléser et à fraiser



Ateliers de construction Hinwil S.A.  
HINWIL

# BAUMANN FRÈRES

Ateliers pour la construction de  
Ressorts en tous genres



**RÜTI**  
(ZURICH)

RESSORTS EN FIL D'ACIER DE 0,2-50 mm. D'ÉPAISSEUR  
en fil de laiton, nickel et bronze  
pour toutes machines et appareils

RESSORTS EN TOLE D'ACIER TREMPÉ BLEUI  
RONDELLES A RESSORT

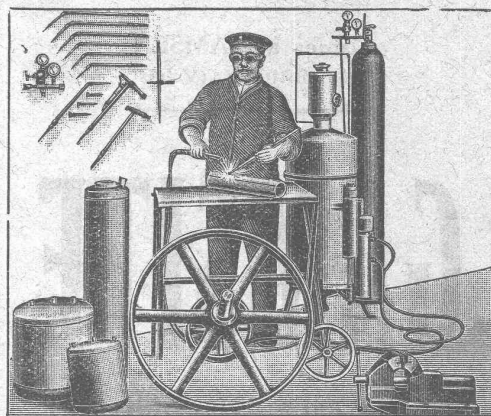
Articles techniques pour l'industrie textile

Calculs pour la capacité de charge à disposition  
de nos clients

# „Continental“

Installations pour

## Soudure et Découpage des métaux



Procédé oxy-acétylénique

Le plus rationnel ! Le plus économique !  
— Le plus simple ! —

— MÉDAILLE D'OR BERNE 1914 —

Références brillantes

Demandez Catalogue N° 390

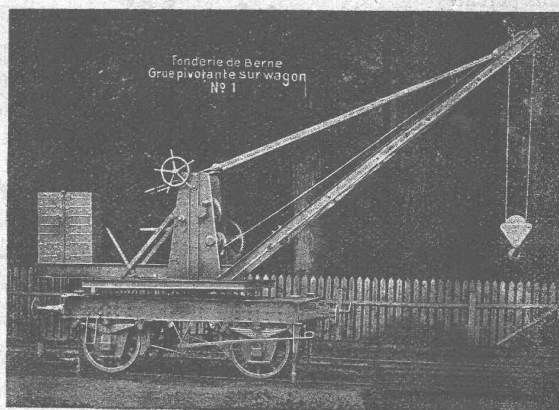
Société Continentale de Lumière  
et Constructions Mécaniques  
Zurich-Dubendorf

TÉLÉPHONE DUBENDORF N° 16

## Société des USINES de LOUIS de ROLL Succursale: FONDERIE DE BERNE, à Berne.

Lettres et Télégrammes : Fonderie de Berne, à Berne.

Téléphone 10.86



Appareils de levage : Ponts roulants, grues pivotantes,  
commande à bras et commande électrique.

Machines pour tourbières : Malaxeurs et transporteurs.

Matériel de chemins de fer : Ponts tournants et cha-  
riots transbordeurs,  
branchements et croisements pour voies normales et  
voies étroites, Barrières.

Chemins de fer de montagne : Funiculaires complets,  
avec freins spéciaux (sys-  
tèmes brevetés), depuis 1898 90 exécutions.

Superstructures à crémaillère : Systèmes : Riggensbach,  
Abt, Strub, Peter, etc.

Barrages : Installations métalliques et mécaniques pour  
barrages et canaux, grilles, machines pour  
nettoyer les grilles, treuils, etc.

Renseignements sur des installations faites, références  
Projets et Devis sont à disposition.



# Société Suisse des Explosifs

Usines à GAMSEN  
près BRIGUE (Valais)

# GAMSITE

EXPLOSIF DE SURETÉ

Dynamite à tous dosages  
Mèches et Détonateurs.

Téléphone N° 15.

# J. LAMBERCIER & Co

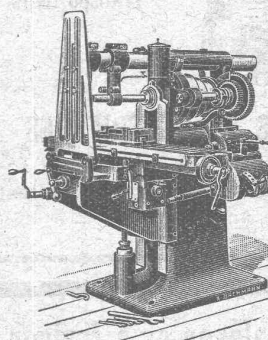
GENÈVE

Concessionnaires des premières maisons américaines

pour

# MACHINES-OUTILS

telles que



Tours divers  
Fraiseuses  
Etaux limeurs  
Perceuses  
Taraudeuses  
Meuleuses  
Rectifieuses  
etc...

Spécialité d'organes de transmissions :

Poulies — paliers — arbres — graisseurs  
burettes — courroies.

L'idéal de tous les  
échafaudages

(sans perches)

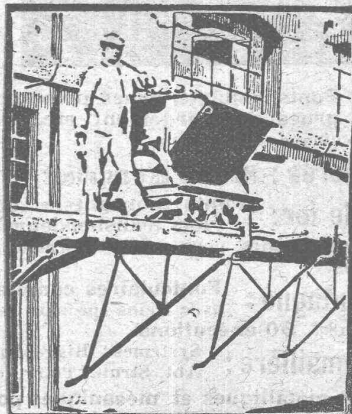
est l'

**Echafaudage "BLITZ"**

Grands avantages sur tous les systèmes concurrents pour constructions neuves, transformations et rénovations. — Vente et location de matériel et montage d'échafaudages pour tous les travaux en bâtiment par la

**Société Suisse d'Echafaudage S.A., Zurich 7**

86, Steinwiesstrasse - Téléph. : Hottingen 21.34 - Adresse télégr. : Blitzgrüst



ainsi que par les entrepreneurs en bâtiment suivants :

Zurich : Fietz & Leuthold  
Zurich : Fr. Erismann  
Winterthur : M. Häring  
Andelfingen : E. Landolt-Frey  
Berne : G. Rieser  
Lucerne : E. Berger  
Bubikon : A. Oetiker  
Bâle : W. Marck  
Glaris : Rudolf Stüssy-Aebly  
GENÈVE : Ed. Cuénod S.A.  
Neuhausen : Jos. Albrecht  
Hérisau : Joh. Müller  
St-Gall : Sigrist, Merz & Cie  
Olten : Otto Ehrensperger  
Rheinfelden : F. Schär  
Soleure : F. Valli

(DEMANDEZ PROSPECTUS ET DEVIS)

# PRESSPAN

WEIDMANN



PRO  
PRA

Feuilles en toutes épaisseurs, depuis 1/10 m Rouleaux et rubans continus de 1/10 à 1 m Presspan huilés et vernis. Presspan micacés. Pièces découpées, pièces isolantes diverses. Demandez offres et échantillons. **FABRIQUE DE CARTONS PRESSPAN ET DE MATIÈRES ISOLANTES POUR L'ELECTRICITE CI-DEVANT H. WEIDMANN S.A.**

RAPPERSWIL

SUISSE



# CONSTRUCTIONS en FER

Ponts, Charpentes, Mâts, Réservoirs, Grues, Tôlerie, etc.

Wartmann, Vallette & C<sup>ie</sup>, Genève

Même maison à  
BROUGG (Argovie)



## LANDIS & GYR S.A.

### ZOUG

### Compteurs d'électricité

*Wattmètres Système Ferraris*

*Interrupteurs horaires*

## TRAVAUX D'ASPHALTAGE

Couvertures en ciment volcanique — Plaques isolatrices en asphalte

Chapes en asphalte sur voûte, tunnel, etc.

Asphalte caoutchouté monolithe

Planelles et pavés en asphalte comprimé

Pavage de bois

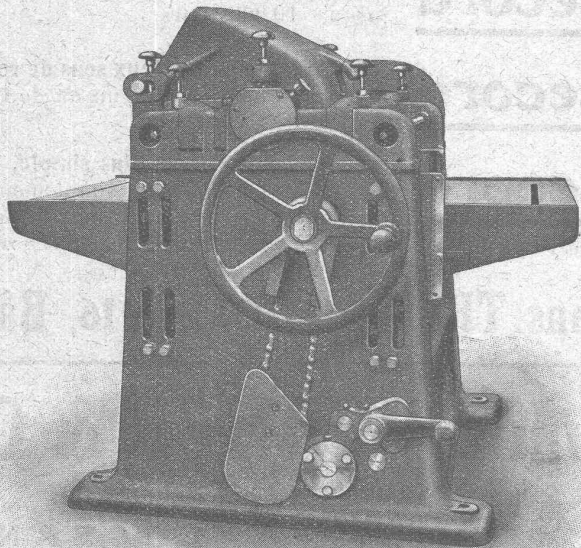
Travaux garantis

Étanchéité parfaite

Nombreuses références

## ROSSO & SCHNEEBELI, LAUSANNE ET VEVEY

## RAUSCHENBACH



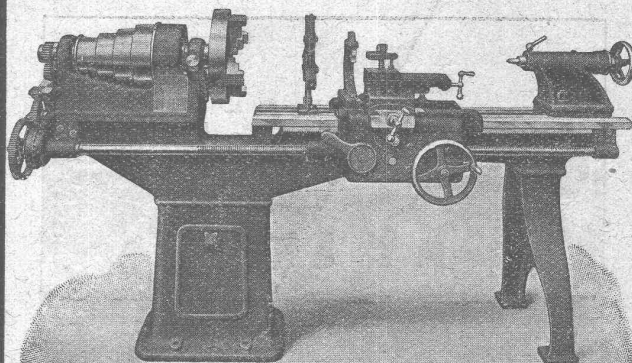
### Machines à bois pr toutes industries

Fabrication suisse.

ATELIERS DE CONSTRUCTION RAUSCHENBACH S.A.  
SCHAFFHOUSE

### Société Anonyme de Constructions Mécaniques de Langenthal

à LANGENTHAL (Suisse)



Tours de précision avec barre de chariotage et de filetage  
(avec boîte d'accouplement ou boîte Norton  
et avec ou sans monopoulie)

Tours parallèles en toutes grandeurs  
Marteaux-Pilons pneumatiques à transmissions

NB. — Quelques tours avec barre de chariotage et de filetage ainsi que des tours parallèles de différentes grandeurs sont livrables de suite à des prix avantageux.



# C. F. WEBER S.-A., MUTTENZ - BALE

Téléphone 12

Fabrique de cartons bitumés et de produits de goudron

Télégrammes :  
Nonnenmühle

Maison de 1er ordre pour la livraison de

Plaques isolantes asphaltées en toutes épaisseurs et en tous genres

Vernis d'asphalte (antiécaillotte), Asphalte pour parquets, Mastic d'asphalte pour divers usages  
Carbolinéum.

## Vitrages de Toitures sans Mastic

Divers profils de chevrons

Dallages de verre et béton armé translucide  
Entreprise générale de vitrerie et miroiterie

LAUSANNE P. CHIARA & FILS Téléph. 2126

## «DIAMOND» FIBRE VULCANISÉE

américaine

en :

Plaques  
Baguettes  
Tubes

Pièces façonnées



Diamond-F

ainsi que :

Leatheroid  
Condensite-  
Celeron

P 4468 Q

DIAMOND STATE FIBRE Co  
U. S. A. Angleterre

Représentants généraux :

**Zwilchenbart S.A., Bâle**

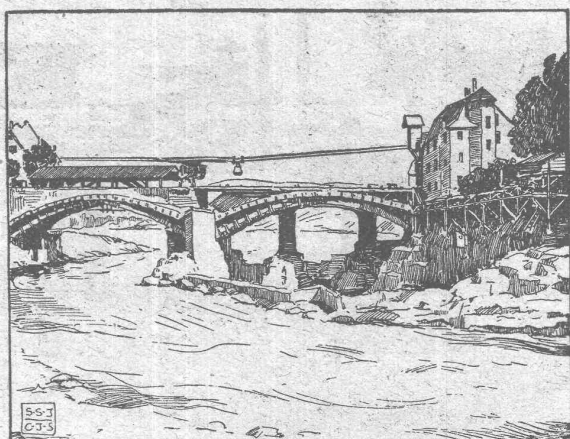
## CORDERIE INDUSTRIELLE SUISSE

ci-devant C. OECHSLIN ZUM MANDELBAUM

Maison fondée en 1839

**SCHAFFHOUSE**

Maison fondée en 1839



Câbles métalliques

Cordes en chanvre. :: Cordages en tous genres.

\*\*\*\*

Genève 1896 MÉDAILLES D'OR Berne 1914

## Tuyaux pour air comprimé

Tuyaux d'aspiration

Pantalons et bottes à eau

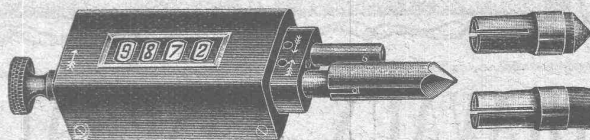
Caoutchouc Industriel

A. BRUNNER

Succ. de **FRED. BRUNNER BALE**

## Compte-tours de poche «Record»

avec dispositif de remise à zéro automatique



Grandeur naturelle. Dimension des chiffres 4 1/2 mm.

Exécution soignée, avec mécanisme de précision, rouleau avec nombres en étain, étui avec feutre-velours ainsi que deux douilles nickelées avec caoutchouc pointe et plat.

Prix : Fr. 17.50 franco.

**Record**

est le compte-tours le plus lisible indiquant le nombre de tours directement, ses chiffres permettant une lecture facile.

**Record**

enregistre les plus grandes vitesses jusqu'à 10 000 tours.

**Record**

fonctionne dans les deux sens de rotation, en se servant de l'un ou de l'autre axe de l'appareil.

**Record**

a la remise à zéro la plus simple, elle est obtenue en tournant simplement le bouton moleté dans la direction de la flèche ; tous les chiffres reviennent automatiquement à zéro.

**Hans THEILE, Wallstrasse, 16, Bâle**

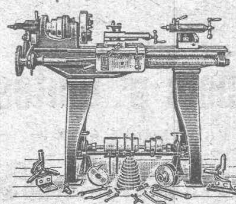
## Emile WIDMER & Cie

Outils de précision et Machines-outils modernes

**ZURICH 5**  
Konradstrasse 49-51

**LUCERNE**  
Habsburgerstrasse 42

Tous les outils et machines pour travailler les métaux et le bois, ainsi que pour l'installation de l'électricité, de l'eau et du gaz.



Meules en corindon et Carborundum Naxos.

Appareils de levage. Acier.

Articles techniques.

PROSPECTUS, DEVIS ET VISITE SUR DEMANDE



# M I C A B R U T

Keyser & C<sup>ie</sup>, Zurich

## S. A. FABRIQUES DE MEUBLES HORGEN-GLARIS HORGEN

FABRIQUES A HORGEN ET GLARIS

FABRIQUES A HORGEN ET GLARIS

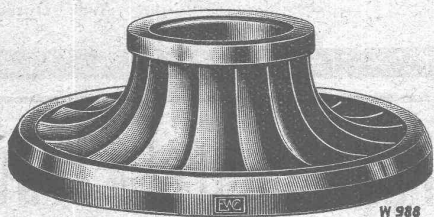
Maison suisse la plus importante pour la fabrication de chaises et tables de tous genres en bois scié ou bois courbé  
SPÉCIALITÉ :  
AMEUBLEMENT DE SALLES DE CONCERTS, THÉÂTRES, CINÉMATOGRAPHES, ETC.

### ESCHER WYSS & C<sup>IE</sup> S.A.

Zurich  
Suisse

A174

## Turbines hydrauliques



W 988

Système Francis et Roues tangentielles

Régulateurs universels

Turbo-Pompes

58/19

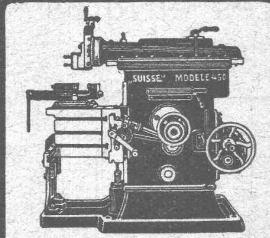
## Papiers à Dessin et pour Reproductions

à calquer  
blancs et teintés  
quadrillés au m/m  
à héliographe

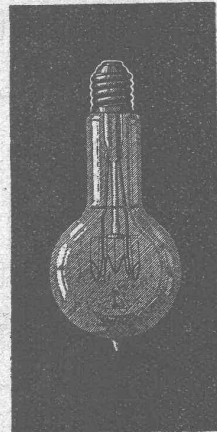
Charles EBNER, Schaffhouse

12, Quai du Rhin, 12

## ETAUX-LIMEURS de haute précision



Constructeurs & Fabricants  
G. Betz Fils & Cie  
BALE



## LAMPES

à filament étiré

1 Watt et 1/2 Watt

Fabrication exclusivement suisse

LUMIÈRE S.A.  
Zoug (Suisse)

USINE à GOLDAU



## Henri Brändli, Horgen

Fabrique de carton bitumé, ciment ligneux

Spécialité :

Plaques isolatrices asphaltées

en toutes épaisseurs et de tous genres pour

Couvertures imperméables de ponts, tunnels, passages, chapes de voûte, soubassements, etc

ISOLATIONS (Fourniture et pose) ISOLATIONS  
Feutre et tapis isolant. Asphalte isolant.

Meilleures références.  
Télégr. Henri Brändli.

Service soigné.  
Téléphone : 38.



# **Fédération des Fabricants Suisses** **de Cartons bitumés** (inscr. R. du C.)

Téléphone : SELNAU 36.36

**ZURICH, Peterhof**

Télégr. : Dachpappverband Zurich

**BUREAU DE VENTE**

Case postale de la gare

Première maison pour livraison de :

**ET DE CONSULTATION**

Cartons bitumés, ciments ligneux, matières collantes et cartons-feutres

**Constructions Métalliques**  
**C. Wolf & C<sup>ie</sup>, Nidau (Berne)**

**Appareillage, Serrurerie, Installations sanitaires**  
**SOUDURE AUTOGENE**

**DANIEL PERRET**

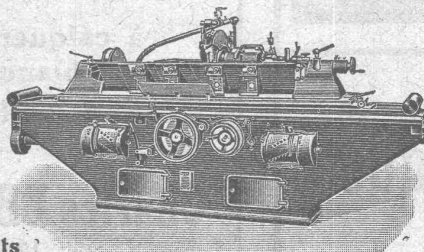
6 et 8, Avenue de Béthusy LAUSANNE Téléphone 1085

Installateur des eaux de Cossonay, Ballaigues, Vallorbe, Vaulion, Echallens  
 Bremlens, Leysin, Belmont.

**Spécialités :** canalisations à haute pression, chauffages et constructions de serres. Etudes et devis sur demande.

**Magasin d'exposition et de vente** pour Articles sanitaires et articles pour gaz.

## **Machines-Outils modernes**



Toujours grand stock

Qualité supérieure - Prix réduits

**ANTON RÖPER**

Société en commandite

**Düsseldorf (Allemagne)**

Adresse télégraphique : Arde, Düsseldorf

**Munzinger & C<sup>o</sup>, Zurich**  
 Appareils sanitaires en gros



Chauffes-eau à gaz « Junkers »  
 Plongeoirs à vaisselle

## **Asphalte naturel de Travers**

Seules mines d'Asphalte en Suisse.

Reconnu le meilleur Asphalte

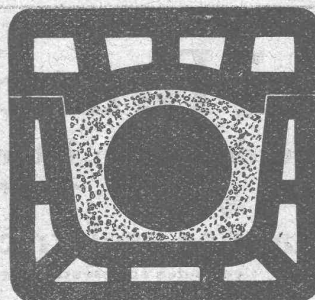
Représentants pour la Suisse :

**E.-R. Zetter & C<sup>o</sup>,**  
 à Soleure

Maison fondée en 1843.



Marque de fabrique.



**CANIVEAUX**  
 pour câbles



**A. G. der Ziegelfabriken Thayngen**  
**und Rickelhausen.**

Prospectus et échantillons  
 sur demande.

**THAYNGEN**  
 Ct. de Schaffhouse





O. F. 1834 A.

# FER ET ACIER

## EN RUBANS LAMINÉS A FROID

pour gaufrage et étampage et autres buts ; fabrication suédoise de première qualité, et toutes autres espèces de fers et aciers suédois sont fournis par

# SWENSKA JÄRN MANUFAKTUR A.B.

(The Swedish Steel Ware Manufacturing Co. Ltd.)

Arsenalsgatan 8 B **STOCKHOLM** (SUÈDE)

Adresse télégraphique : « Svenskjern », Stockholm.

A. B. C. Code 5<sup>e</sup> Ed. Improved.

Demandons agents

Demandez offres

Correspondance en anglais ou en allemand.

(O F 28128 Z)

## ENTREPRISE SPÉCIALE POUR SONDAGES DE TOUTE ESPÈCE

Maison fondée en 1860

### J. KELLER, RENCHEN

Maison fondée en 1860

FORAGES DE PUIITS, CAPTATIONS D'EAU DE FOND ET D'EAU DE SOURCE

FILTRES ET FONTAINES ARTÉSIENNES ○ ○ ○ ○ ○  
INSTALLATIONS COMPLÈTES DE DISTRIBUTION D'EAU

BUREAU D'INGÉNIEUR :

### K. MENGIS, LUCERNE

KORNMARKT, 1  
TÉLÉPHONE 24.32

La courroie cuir „Citron-tan“

est la meilleure

**EMILE PERROT et ses FILS**

6, Rue Pierre-Fatio, GENÈVE

seuls fabricants

Usines à Bellegarde (Ain) France.

## MANUFACTURE DE CAOUTCHOUC VVE DE H. SPECKER

(S. A.)

Z U R I C H



### Spécialités :

Vêtements pour Scaphandriers et Mineurs  
Culottes, Bas et Bottes à eau  
Gants en caoutchouc pour Electriciens  
Souliers spéciaux.  
Isolateurs en Caoutchouc.  
Tapis en caoutchouc  
Tubes et Feuilles en Ebonite, Fibre et Amiante.  
Guttapercha  
Bandes caoutchoutées.  
Isolantes.

TUBES A GAZ

Manteaux et Pèlerines en tissus caoutchouté.

### Concasseurs à coke

Installations pour concassages moutures et transporteurs.

Machines frigorifiques selon procédé spécial et patenté

Les meilleures Patentées

**Machines à moutures** pour corps durs, mi-durs, cassants, coriaces

Puis de 11000 machines livrées. C'est la meilleure preuve d. construction irréprochable.

**CONCASSEURS** (concasseurs patentés à doubles secoueurs) Excellents

**Concasseurs à scories**

**ALPINE** Sté p<sup>r</sup> la fabr. des machines  
**AUGSBURG**

Fabrique spéciale pour installations de : concassages et transport. chaux et ballast.

Machines à glace et réfrigérantes

Aspirateurs

Moulins à boulets

Moulins Peplex





Matériel roulant et  
Machines d'entreprises S.A.

**RUBAG**

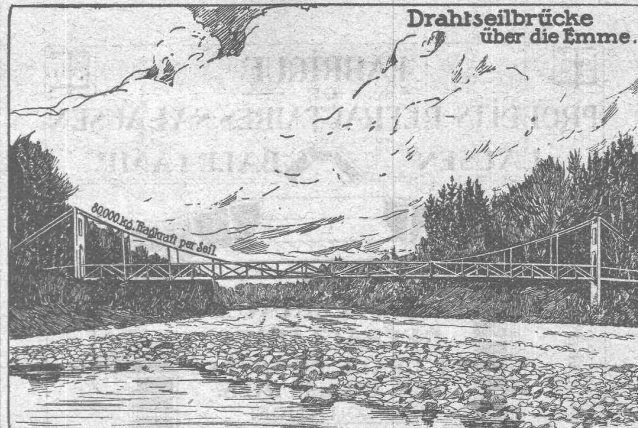
**ZURICH**

Seidengasse, 16

Télégr.:  
« Rubag »

Téléph.:  
Selmau 593

Matériel roulant, machines  
d'entreprises  
et machines-outils



**E. FATZER, ROMANSHORN**  
(SUISSE)

**FABRIQUE DE CÂBLES MÉTALLIQUES**

POUR TOUS LES USAGES ET DE TOUTES DIMENSIONS



**Jellweger S.A.**  
**Uster, Suisse**  
**Fabrique de Téléphones**



**TABLES A DESSIN**

construites avec raffinement  
d'un matériel très choisi

**Siegrist & Stokar**  
**Schaffhouse**

En vente chez les Papeteries et  
fournisseurs d'articles de dessin

**E. BECK**  
**PERLES, PRÈS BIENNE**

Télégrammes: PAPPBECK

Téléphone 2008

Fabrique pour

**Plaques d'asphalte pour isolations en tous genres**

Tapis d'isolation :: Plaques asphaltées en liège  
Papier pour couverture :: Carton bitumé cannelé :: Carbolineum  
et tous les produits d'asphalte et de goudron.



**DEBRO S.A.**

Etablissements pour Construction d'Appareillage

31, Sulgenauweg **BERNE** Sulgenauweg, 31

Succursale de la Fabrique de Compteurs d'eau et Armatures

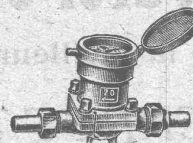
**DREYER, ROSENKRANZ & DROOP**

**Compteurs d'eau sur conduite directe**

avec rondelle de mesure en caoutchouc durci

Plus de 40 000  
en fonction  
seulement en Suisse

Demandez offres  
et visite d'ingénieur



Construction  
simple et éprouvée  
depuis 40 ans  
exigeant  
le moins d'entretien

**Etablissement moderne p<sup>r</sup> contrôle et vérification**

Toutes les réparations sont exécutées promptement et par des spécialistes dans nos  
**nouveaux ateliers de réparations**

Contrôle et estampillage officiel de compteurs d'eau. Office de contrôle N° 2.

**Riche stock de pièces de rechange**

Branches de fabrication: Compteurs d'eau, Manomètres de tout genre,  
Indicateurs, Robinets, Soupapes, Pompes. — Tout genre d'armatures  
pour Chaudières, Machines, etc. — Soupapes de sûreté.



# CONSTRUCTIONS MODERNES EN BOIS SYSTÈME A MAILLES

breveté. Statiquement déterminé

Légereté !  
Bon marché !  
Montage rapide !

Poutraison en arc  
du hangar  
d'aviation  
à Interlaken

Offres et devis  
gratuits.



Exécution  
irréprochable  
de tout genre de  
modèles

Plusieurs  
milliers de m<sup>2</sup>  
couverts  
en Suisse  
jusqu'à ce jour

Economie de bois  
50 %

Références  
de premier ordre.

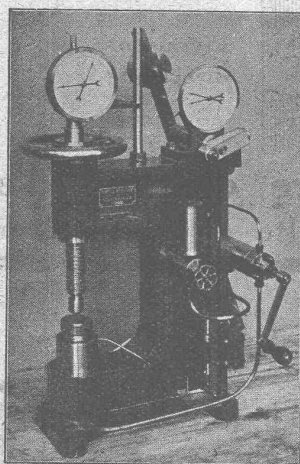
Détenteurs du brevet :

**H. KIENAST & C<sup>ie</sup>, Ingén.**  
Zurich 8      Seefeldstrasse, 47

Concessionnaire pour la Suisse romande :

**Alex. Winckler Fils, Charpentes, Fribourg (Suisse)**  
Téléphone 2.08      11, avenue de Rome

## ALFRED J. AMSLER & C<sup>o</sup>, SCHAFFHOUSE (SUISSE)



Machine de 5000 kg. pour essais de dureté  
à la bille (essais Brinell).

### Département MACHINES :

**MACHINES D'ESSAIS** de toutes grandeurs et de toutes puissances pour traction, compression, flexion, pliage, torsion, choc, dureté, usure, endurance, etc., sur **Métaux et Bois** ; sur **Câbles** et cordages métalliques, en chanvre, en aloès, sur chaînes, courroies, etc.

**Ressorts** — traction, compression et endurance.

**Récipients** et tubes — pression intérieure.

**Manomètres** — tarage des manomètres.

Instruments de haute précision pour établir la déformation des éprouvettes.

**MACHINES POUR ESSAIS** de **Ciment, Béton, Pierres** et autres matériaux de construction, à la compression, traction, usure, perméabilité à l'eau.

Pompes à huile et compresseurs à gaz à haute pression.

Dynamomètres pour la mesure de la force absorbée par des machines à marche rapide.

Dynamomètres de torsion de toutes puissances pour machines à marche rapide, jusqu'aux plus grandes vitesses (pompes centrifuges, turbines à vapeur, turbo-compresseurs, etc.).

Dynamomètres de traction pour véhicules.

Appareils à mesurer la pression des roues sur les rails.

Machines à diviser la ligne droite et le cercle pour usage industriel.

### Département INSTRUMENTS :

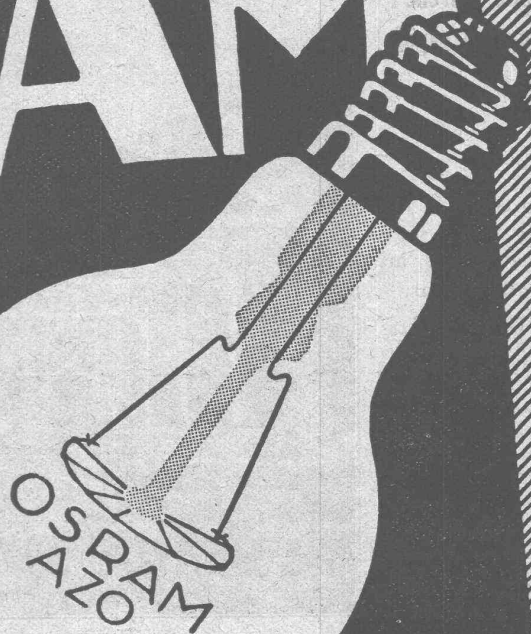
Planimètres, Intégrateurs, Appareils hydrométriques et semblables.

Etude et construction de nouvelles machines et d'instruments suivant projets soumis



# OSRAM AZO

*Schweizerische Auer-Gesellschaft  
(Société Suisse Auer) Zürich  
Fabrik Veltheim-Winterthur.*



## MEYNADIER & C<sup>IE</sup>, ZÜRICH

Téléphone : Hottingen N° 68.47

KLAUSSTRASSE, 35

Adresse télégr. : "Meynadier Zurich"

Indépendant de la Fédération des Fabricants suisses de cartons bitumés

Fabrique  
à Altstetten-Zürich



Livraison  
directe de :

**Carton bitumé, Ciment ligneux, Matière collante d'asphalte**  
**Carton-feutre, Roofing, Produits d'asphalte et de goudron**

FABRIQUE DE CHAUFFAGE CENTRAL ET POÊLERIE MODERNE

**C. SAMBUC, Ingénieur, Lausanne, Saint-Roch, 3-5**

Maison fondée en 1900

**CHAUFFAGES CENTRAUX - VENTILATION**

Installations complètes  
pour Usines, Cuisines d'Hôtels, Pensions, etc.

Références de 1<sup>er</sup> ordre

Fabrique mécanique de Colliers fer forgé - Exportation

