

Zeitschrift: Bulletin technique de la Suisse romande
Band: 46 (1920)
Heft: 20

Werbung

Nutzungsbedingungen

Die ETH-Bibliothek ist die Anbieterin der digitalisierten Zeitschriften auf E-Periodica. Sie besitzt keine Urheberrechte an den Zeitschriften und ist nicht verantwortlich für deren Inhalte. Die Rechte liegen in der Regel bei den Herausgebern beziehungsweise den externen Rechteinhabern. Das Veröffentlichen von Bildern in Print- und Online-Publikationen sowie auf Social Media-Kanälen oder Webseiten ist nur mit vorheriger Genehmigung der Rechteinhaber erlaubt. [Mehr erfahren](#)

Conditions d'utilisation

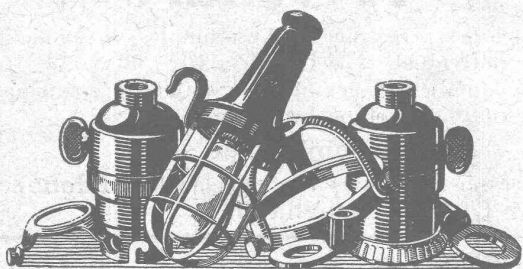
L'ETH Library est le fournisseur des revues numérisées. Elle ne détient aucun droit d'auteur sur les revues et n'est pas responsable de leur contenu. En règle générale, les droits sont détenus par les éditeurs ou les détenteurs de droits externes. La reproduction d'images dans des publications imprimées ou en ligne ainsi que sur des canaux de médias sociaux ou des sites web n'est autorisée qu'avec l'accord préalable des détenteurs des droits. [En savoir plus](#)

Terms of use

The ETH Library is the provider of the digitised journals. It does not own any copyrights to the journals and is not responsible for their content. The rights usually lie with the publishers or the external rights holders. Publishing images in print and online publications, as well as on social media channels or websites, is only permitted with the prior consent of the rights holders. [Find out more](#)

Download PDF: 27.01.2026

ETH-Bibliothek Zürich, E-Periodica, <https://www.e-periodica.ch>



B.A.G.TURGI

Coffres-forts

de construction incombustible
et incrochetable
fabriqués par la maison

A. & R. WIEDEMAR

Fondée en 1862 à Berne Fondée en 1862
Médaille d'Or : Exposition Nationale Suisse Berne 1914

Société Suisse d'Explosifs
Cheddite & Dynamite
Téléphone 182 LIESTAL Téléphone 182

EXPLOSIFS

de sûreté de tout genre et de toute puissance.
Dynamites, Mèches et Détonateurs.
Cheddite, Telsite.
Agents généraux pour la Suisse Romande :
PETITPIERRE Fils & C^{ie}, Neuchâtel
Téléphone 3.15.

INGÉNIEUR-MÉCANICIEN

Fabrique de moyenne grandeur du Nord de la Suisse cherche, pour un poste de confiance, un **Ingénieur-Mécanicien** capable, qui soit dans les conditions d'âge les meilleures. Le candidat doit être **Suisse**, avoir passé par une Ecole Polytechnique, posséder des connaissances théoriques et une expérience approfondie dans la construction de petites machines (machines de précision). Il doit être en mesure d'aborder rapidement et sûrement de nouveaux problèmes et de les résoudre **au point de vue construction**. Des connaissances dans le domaine des essais des matériaux sont également désirés de lui. Connaissance de la langue *française* et de la langue *allemande* nécessaire. Connaissance de la langue *anglaise* désirable. La situation offerte est de **premier ordre** pour la personne intelligente et de formation convenable qui possède les qualités nécessaires.

Les offres détaillées doivent être adressées sous le chiffre A B 325 à M. Rodolphe Mosse, à Schaffhouse. Une **rigoureuse discrétion** est assurée.

(Zag. S. 246)

Offres d'exploitation de Brevets d'invention **E. IMER-SCHNEIDER** INGÉNIEUR CONSEIL GENÈVE

Les propriétaires des brevets suisses suivants désirent entrer en relations avec des fabricants suisses, en vue de la fabrication des articles brevetés et seraient disposés à céder des licences d'exploitation ou à vendre leurs brevets :

- N° 76580 du 23 octobre 1916, **Félix Amiot**, pour : « procédé pour établir des portées sur des pièces métalliques creuses ».
- N° 58544 du 25 août 1911, **H.-S. Hele-Shaw et F.-L. Martineau**, pour : « Dispositif de transmission hydraulique de force motrice à une resp. aux roues d'un véhicule ».
- N° 45141 du 9 octobre 1908, **Lanston Monotype Corporation Ltd.**, pour : « Moule de machine à fondre des caractères d'imprimerie ».
- N° 48103 du 1^{er} octobre 1908, **Lanston Monotype Corporation Ltd.**, pour : « Mécanisme d'avancement de la bande pour la commande de machines pour la fonte de caractères d'imprimerie ».
- N° 48104 du 1^{er} octobre 1908, **Lanston Monotype Corporation Ltd.**, pour : « Machine pour la perforation de bandes de commande ».
- N° 48364 du 1^{er} octobre 1908, **Lanston Monotype Corporation Ltd.**, pour : « Mécanisme de justification pour machines à perforer des bandes pour la commande de machines pour la fonte de caractères d'imprimerie ».
- N° 47701 du 1^{er} octobre 1908, **Lanston Monotype Corporation Ltd.**, pour : « Machines à perforer des bandes pour la commande de machines pour la fonte de caractères d'imprimerie ».

Prière d'adresser les offres ou propositions à M. E. Imer-Schneider ingénieur-conseil, 8, Boul. James Fazy, à Genève, qui les transmettra à qui de droit.

Ecole polytechnique fédérale

Les chaires :

a) de construction des routes et des chemins de fer ;

b) de génie rural (Kulturtechnik)

sont mises au concours pour le 1^{er} avril 1921.

Les offres, accompagnées d'un « curriculum vitae » et de pièces justifiant l'aptitude scientifique et pratique du candidat, doivent être adressées, avant le 15 octobre 1920, au soussigné qui donnera de plus amples renseignements à ceux qui en feront la demande.

Zurich, le 16 septembre 1920.

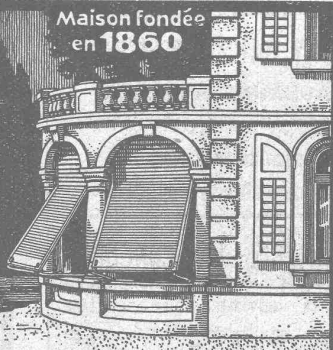
Le Président du Conseil
de l'Ecole polytechnique fédérale :
D^r R. Gnehm.

**W. BAUMANN
HORGEN
SUISSE**

Représentant à Genève :

M. Jules Chappuis, Terrassier, 58

Maison fondée
en 1860



Volets à rouleaux Stores à lames prismatiques
Volets à panneaux Paravents

On demande emploi

de Chef de Travaux ou de dessinateur-métreur dans entreprise de construction (chemin de fer, route, hydraulique ou bâtiment). — Références. — S'adresser sous initiales **J. P. 181**, à l'Indicateur Vaudois, Lausanne.

Architecte

suisse, diplôme E.D.B.A., Paris, 10 ans de pratique, cherche place dans bureau. Event. association.
Ecrire sous **Q 4847 L**, Publicitas, Lausanne.

A vendre ou à louer

1 Drague

pour travaux de profondeur et autres. Mise en marche électrique. Capacité théorique : en 10 heures 750 m³. Offres sous chiffre **OF 1479 Z**, à Orell Füssli, Publicité, Zurich.

OF 27321 Z

Tuyaux en fonte

A vendre d'occasion :

Un té forme Y de 300 mm. de diamètre de vide, long. utile 1 m., avec raccord, vanne à plomb et grille ;

un bout tuyau conique à base de scellement, diamètre 330 et 420 mm. ; long. utile 450 à 530 mm. ;

un bout tuyau conique, forme S ; diam. int. 270 et 300 mm., long. utile 700 mm.

Adresser offres à **John Raymond, Chez Grosjean (Vaud)**.

P.S. Même adresse, on achèterait presse à copier. P 27304 L



Eternit

Couverture excellente.
Garantie de 10 ans
même contre la grêle.

- Infaillible contre les ouragans -

Revêtements extérieurs des façades
bons marchés et agréables à l'œil.

Revêtements imputrescibles
des plafonds et parois.

ETERNIT NIEDERURNEN

**ARCHITECTURE
MODÈLES EN CARTON**
H. LANGMACK. ZÜRICH
FORCHSTRASSE 290

Alfred J. Amsler & Co

Schaffhouse (Suisse)

Machines à essayer les métaux et les matériaux de construction.
Instruments de mesure, appareils hydrométriques, etc.

(Voir l'annonce dans le dernier et au prochain numéro.)

A vendre

une

petite drague flottante

moteur à benzine 4 HP. Capacité : 100 m³ en 10 heures. Profondeur de dragage : 4 m.

Offres sous chiffre **135**, à l'Indicateur Vaudois, Lausanne.

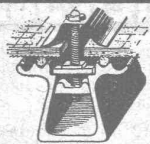
A vendre

1 rouleau compresseur

usagé, mais en parfait état, avec moteur à benzine, 2 vitesses de 3 et 5 km. chacune pour marche avant et arrière. Largeur de compression 1 m. 20.

Offres sous chiffre **133**, à l'Indicateur Vaudois, Lausanne.

**TOITURES DE VERRE
SANS MASTIC**



**WALTHER & MULLER
- BERNE -**

TÉLÉPH. 4.13



**TUBES
CUIVRE ET LAITON**

Grands stocks en
1, 1 1/2, 2, 2 1/2 et 3 mm. de paroi

KLEINERT & C^{ie}, BIENNE

Agence des Tréfileries du Havre

Photo-Palace

1, Rue Pichard, LAUSANNE

On se recommande pour toutes
sortes de travaux photographiques.

On se rend à domicile.

Téléphone 2759. Prix modérés.

A vendre

3 machines à rectifier neuves, simples, à commande par moteur individuel, type **Landis**, 10 × 36 ;

3 machines à rectifier neuves, simples, à commande par moteur individuel, type **Landis**, 10 × 52.

Disponibles de suite.

S'adresser pour tous renseignements à **Edouard Dubied & C^{ie} S.A., Neuchâtel.**



Locaux industriels

A louer, à Vevey, pour le 1^{er} janvier 1921, quatre étages d'une surface de 100 m² chacun, bel éclairage, petite force motrice. Situation avantageuse à proximité de la gare.

Les ateliers sont attenants à une maison d'habitation. On écouterait des offres pour l'achat du bloc.

S'adresser **Régie G. Dénéreaz**, Vevey. P. 68201 V.

CORDES goudronnées Vernis d'asphalte Carbolinéum

Fabrique d'asphalte Käpfnach, Gysel & C^{ie}, Horgen

Télégrammes : Asphalte Horgen

Téléphone 24

E. BECK PERLES, PRÈS BIENNE

Télégrammes : PAPPBECK

Téléphone 2008

Fabrique pour

Plaques d'asphalte pour isolations en tous genres

Tapis d'isolation :: Plaques asphaltées en liège

Papier pour couverture :: Carton bitumé cannelé :: Carbolinéum
et tous les produits d'asphalte et de goudron.

MAGIRUS
CAMIONS-AUTOS SPÉCIAUX
pour entrepreneurs et services publics

Camions ordinaires et à ponts basculants
Camions pour l'arrosage

Absolument sans concurrence comme qualité et prix

Livraisons immédiates — Facilités de paiement

Demandez offres : **L. MOSER, Ing.** Harpe 18, LAUSANNE

Manufacture de Papiers
STOUKY, BAUMGARTNER & C.
LAUSANNE et RENENS

Spécialité de Papiers
utilisés dans l'Industrie du Bâtiment.

IMPRIMERIE LA CONCORDE
Jumelles, 4 Téléphone 35 95

Direction : TH. PACHE-TANNER, - J. PACHE-PÉRIILLARD



Travaux soignés en tous genres.
Illustrations - Volumes, Thèses.
Journaux - Labeurs - Algèbre.



Métaux antifrictions

Soudures d'étain

Métaux purs

Articles techniques

Vestit Metal S.A.

Zurich.



République et Canton de Neuchâtel
Département des Travaux publics

CONCOURS

Le Département des Travaux publics met au concours entre les architectes neuchâtelois ou domiciliés dans le canton de Neuchâtel l'étude des plans d'un bâtiment d'internat à l'Ecole cantonale d'agriculture, à Cernier. Le programme de concours et les pièces annexes sont remis aux intéressés par le Département des Travaux publics contre versement d'une finance de 5 fr. qui sera restituée aux concurrents justifiant leur participation au concours et ayant rempli les conditions du programme.

Le concours est ouvert jusqu'au 25 novembre 1920.
Neuchâtel, 16 septembre 1920.

Le Conseiller d'Etat,
chef du Département des Travaux publics,
H. Calame.

République et Canton de Neuchâtel
Département des Travaux publics.

CONCOURS

Le Département des Travaux publics met au concours, entre les architectes neuchâtelois ou domiciliés dans le canton de Neuchâtel, l'étude des plans d'un laboratoire cantonal de chimie, à Neuchâtel. Le programme de concours et les pièces annexes sont remis aux intéressés par le Département des Travaux publics contre versement d'une finance de 5 fr. qui sera restituée aux concurrents justifiant leur participation au concours et ayant rempli les conditions du programme.

Le concours est ouvert jusqu'au 15 décembre 1920.
Neuchâtel, 28 septembre 1920.

Le Conseiller d'Etat,
Chef du Département des Travaux publics :
H. Calame.

Maison importante spécialiste pour outils pneumatiques, compresseurs, machines et aciers spéciaux, cherche

Représentant

pour la Suisse française, à la commission, bien introduit et connaissant à fond la branche. Chiffre 136, Indicateur Vaudois, Lausanne.

WALTER ZEUGIN

Constructeur pour Cheminées d'usines et Fours industriels

315 Dornacherstr. **BALE** Dornacherstr. 315

Fours à tremper et à réchauffer, Fours à forger, etc.
Toutes installations de chauffage pour l'industrie céramique et chimique.

H. ARNOLD, KRIENS

CANTON DE LUCERNE

MATÉRIEL ÉLECTRIQUE - MOTEURS

Coupe-circuits accessoires (Système Siemens) Fer électrique à souder (Brevet N° 79 208)

Téléphone 846 Pâte soudure (sans acide) « Zettl » Téléphone 846

DEBRO S.A.

Etablissements pour Construction d'Appareillage

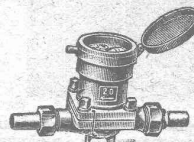
31, Sulgenauweg **BERNE** Sulgenauweg, 31

Succursale de la Fabrique de Compteurs d'eau et Armatures
DREYER, ROSENKRANZ & DROOP

Compteurs d'eau sur conduite directe
avec rondelle de mesure en caoutchouc durci

Plus de 40 000
en fonction
seulement en Suisse

Demandez offres
et visite d'ingénieur



Construction
simple et éprouvée
depuis 40 ans
exigeant
le moins d'entretien

Etablissement moderne p^r contrôle et vérification

Toutes les réparations sont exécutées promptement et par des spécialistes dans nos
nouveaux ateliers de réparations

Contrôle et estampillage officiel de compteurs d'eau. Office de contrôle N° 2.

Riche stock de pièces de rechange

Branches de fabrication: Compteurs d'eau, Manomètres de tout genre, Indicateurs, Robinets, Soupapes, Pompes. — Tout genre d'armatures pour Chaudières, Machines, etc. — Soupapes de sûreté.

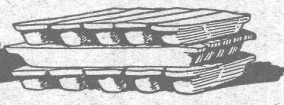


BLEI · PLOMB

+ LA CRUZ +

MINIMUM LITARGE
BLEIMENNIGE BLEIGLÄTTE

Biel KLEINERT & Co Bienne



■ ■ ■ CALCULS DE STABILITÉ ■ ■ ■
Projets - Devis - Mise en soumission - Surveillance - Expertise
BÉTON ARMÉ et CONSTRUCTIONS DIVERSES

A. PARIS, Ingénieur-Conseil indépendant
des brevets et des entreprises

Petit Beaulieu, av. Beaulieu **LAUSANNE** :: Téléph. 46.92



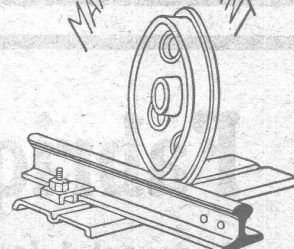
Baux

à loyer, la pièce 15 cent.
(rabais par quantité)

Société Suisse d'Édition

Jumelles, 4
Lausanne

MATÉRIEL ROULANT

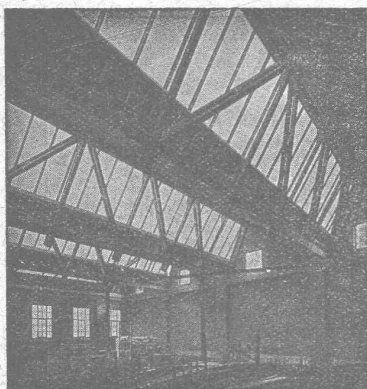


MACHINES ET OUTILS
POUR ENTREPRENEURS
ERNST SALVISBERG

Waldheimstr. **BERNE** Tel. 5830

Dépôt à Belp près Berne



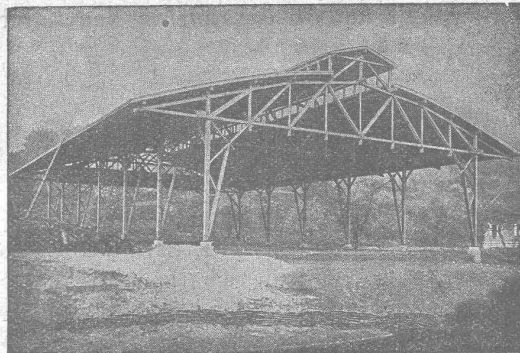


Constructions en bois système LOCHER & C^{ie}

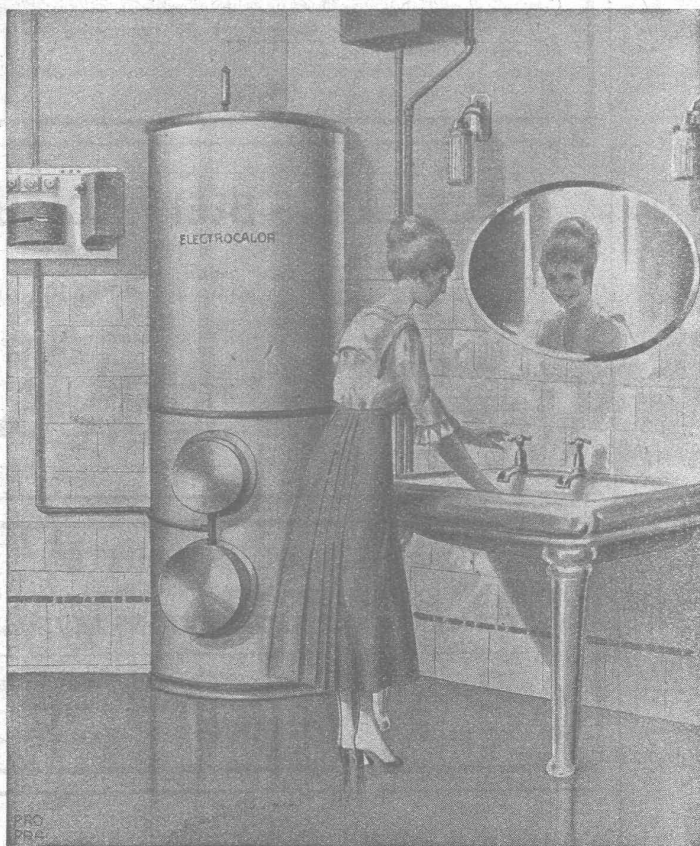
Charpentes, Toitures en
sheds, Halles de montage
Ateliers, Remises de lo-
comotives, Hangars in-
dustriels et pour avions
Ponts et passerelles, Cin-
tres, Tours, etc.

LOCHER & C^{ie}

Talstrasse, 10 ZÜRICH Talstrasse, 10



Téléphone : Selnau 1190 — Adr. télégraphique : « Locherco »



Electrification de chauffages centraux

Distributeurs d'eau chaude

pour

privés,

hôtels

et cliniques.

Devis et prospectus sur demande.

Société Anonyme

KUMMLER & MATTER

A A R A U

Fabrique d'appareils de chauffage électrique.

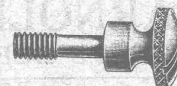
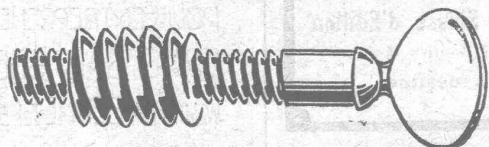
Fabrique de Vis de Nyon S.A.

Ci-devant J. Isaac & Fils

Nyon

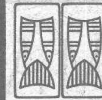
(Suisse)

Fondée en 1860





CAMILLE BAUER, BALE



Lampe idéale pour pupitre et lecture

Haute intensité lumineuse.
Rayonnement vers le bas.



9

La lumière ne touche pas les yeux.

Lampe solide, pratique et bon marché.



DEMANDEZ LES PRIX

MÉTAL ANTI-FRICTION

(Flower Brand) **MAGNOLIA** (Flower Brand)



est le seul véritable produit américain qui s'est répandu sur tout l'univers grâce à sa **qualité** et son **bon marché**.

MAGNOLIA (Flower Brand)

est trois à dix fois plus efficace que la plupart des autres métaux anti-friction. De nombreuses entreprises de chemins de fer le préfèrent aux autres métaux anti-friction coûtant 3 à 400 % plus cher.

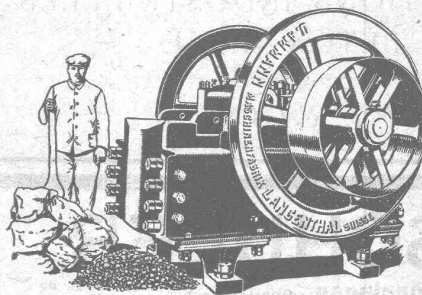
Livraison de notre stock

Société anonyme des Métaux Tristar
Genève

Le même établissement fabrique les métaux anti-friction :
LEXA, ALICIA, GASENGINE, TURBINE

U. AMMANN, Ateliers de Construction

LANGENTHAL (Suisse)



CONCASSEURS

Broyeurs

Moulins

Trieurs, Cribles, Élévateurs-transporteurs

Les meilleurs dans le genre.

Références de 1^{er} ordre.

ATELIERS de CONSTRUCTIONS MÉCANIQUES de VEVEY (Suisse)

TURBINES et RÉGULATEURS

Monte-charges de tous systèmes

Compresseurs.

Presses hydrauliques.

ENGINS DE LEVAGE

Grues, ponts

et plaques tournantes.

Chariots transbordeurs.

BRANCHEMENTS et CROISEMENTS

Fonderie de FER et de BRONZE

PONTS et

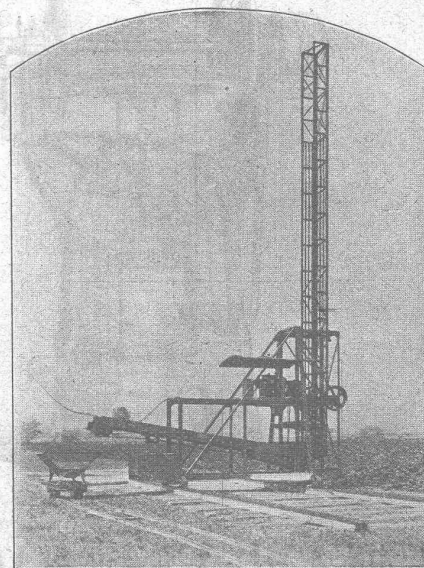
Charpentes métalliques.

RÉSERVOIRS
et CHAUDIÈRES

GAZOMÈTRES
TUYAUX

BARRAGES et ÉCLUSES

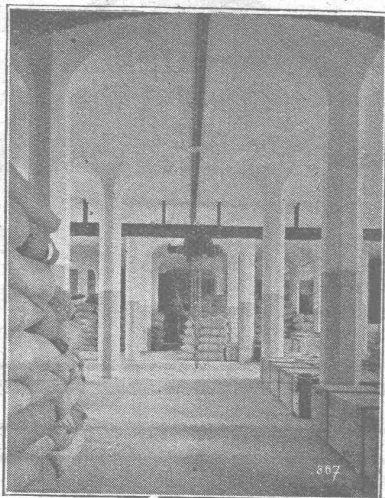
DEVIS de toutes MACHINES
sur demande.



Louchet à commande électrique
avec tablier métallique.

MAILLART & C^{IE}

INGÉNIEURS CIVILS GENÈVE



Rez-de-chaussée d'un Entrepôt, à Zurich

CONSTRUCTIONS INDUSTRIELLES
EN BÉTON ARMÉ

EXPERTISES

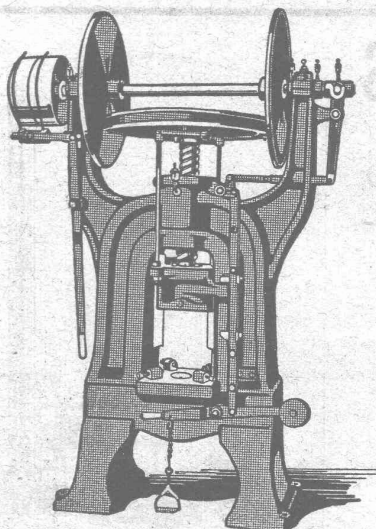
L. SCHULER

Fondée
en 1839

Göppingen (Wurtemberg)

Plus de
1400 ouvriers

La plus ancienne usine allemande ayant comme spécialité
la construction de :
Presses à excentrique. Balanciers à friction. Machines à
découper les encoches. Cisailles. Machines spéciales et
Outils pour travailler la tôle et les métaux.



Représentant pour la Suisse romande :

RUBIN & WELTI, Ingénieurs, LAUSANNE

5, rue de Bourg

Téléph. 44-74



BOIS CONTREPLAQUÉS «IBUS»

dans les épaisseurs suivantes :

2 1/2, 3, 3 1/2, 4, 4 1/2, 5, 6, 7, 8, 10, 13, 16, 20, 26, 30 mm.

Bois contreplaqués «Ibus», placage chêne

double face

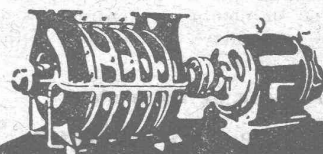
dans les épaisseurs de 5, 6, 7 mm., en stock
dans nos entrepôts de Bâle

Nouvelle liste des dimensions à disposition

BRAUN-BRUNING & C^{ie}, BALE

BUREAU : St. Albananlage, 54
Téléphone 73.11

ENTREPOTS : Altes Zeughaus
Téléphone 34.00



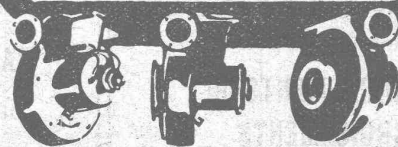
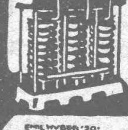
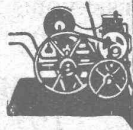
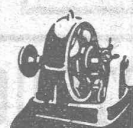
G. Meidinger & C^{ie} Bâle

Ventilateurs centrifuges

pour tous les besoins de l'industrie

Moteurs électriques pour tous courants

Transformateurs



DURAMENT

LE PLANCHER INALTÉRABLE
POUR
FABRIQUES, BATIMENTS PUBLICS ET PRIVÉS

Le plus économique, durable et hygiénique

Caloriques et incombustibles

F^{que} Suisse de Bois comprimé **G. WIRTH & C^{ie}** Zurich 2 - Genève, Rue Baulte, 16

H. FLOTTMANN & C^{IE}, ZURICH

RENGGERSTR., 86 - TÉLÉPHONE SELNAU 1671 - ADRESSE TÉLÉGRAPHIQUE : FLOTTMANN, ZURICH

Nos spécialités sont :

Installations complètes à air comprimé

stationnaires, mobiles et transportables pour :

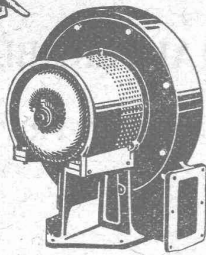
Constructions de tunnels, etc., carrières, marbreries, fabriques de produits en ciment, fonderies ateliers mécaniques, etc.

Emboutis

et d'autres clapets en cuir de toute
forme et jusqu'aux plus grandes dimensions
en cuir original d'Aix-la-Chapelle.



(Ka 1814)



Type S A V

VENTILATION S.A. STAEFA

Anciennes Maisons F. Wunderli, Uster et Kundig, Zurich-Bâle

Transport pneumatique de copeaux et sciures

Dépoussiérage de machines d'horlogerie

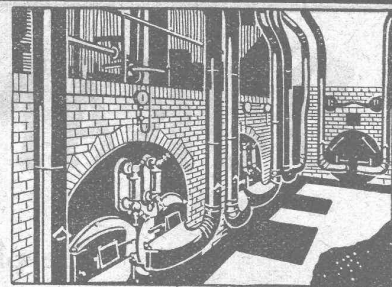
avec récupération des déchets par filtrage

Ventilateurs pour forges et tous usages industriels

Turbines à air à grands débits

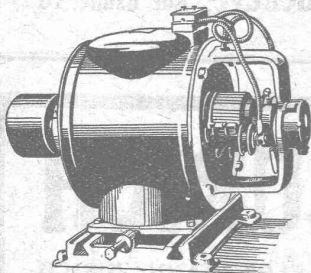
Représentation pour la Suisse romande :

CH. ROLLI, INGÉNIEUR, MONTREUX



Installation de soufflerie sous grille « Fehn » pour combustibles pauvres

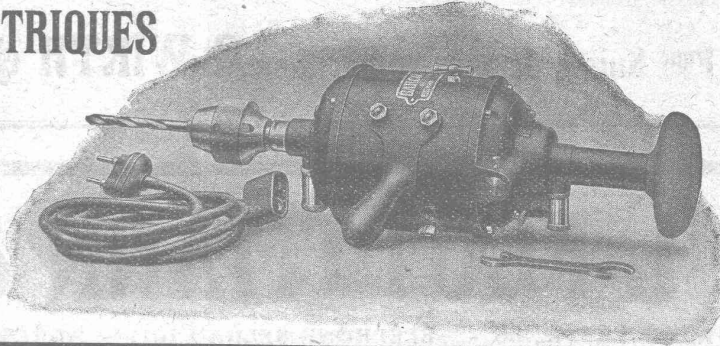
MOTEURS et OUTILLAGES ÉLECTRIQUES



sont fournis par

Jak. H. Grob

ZURICH 6



Société Suisse de Machines-Outils Oerlikon

à OERLIKON, près Zurich.

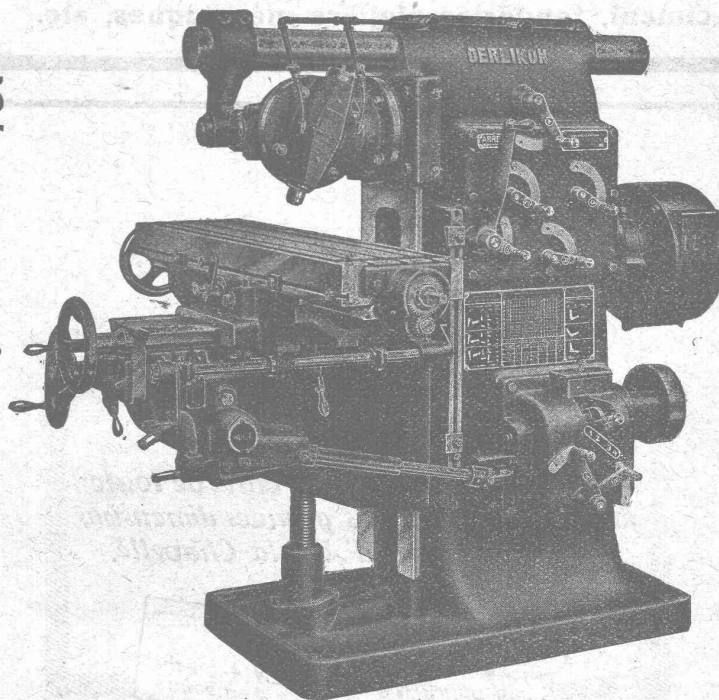
Machines-Outils

en tous genres

pour l'usinage

des métaux.

Exécution soignée.



SPÉCIALITES :

Perceuses rapides
et radiales

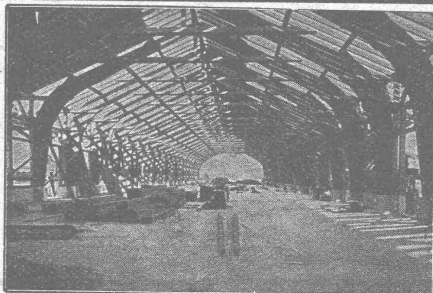
Aléseuses
horizontales

Tours de précision
à grand débit

Machines à fraiser

etc.

Télégrammes: OUTIL OERLIKON



Nouvelles constructions « Système Hetzer »

Brevets pour tous les pays civilisés.

Systèmes de fermes courbées pour toits et autres constructions de support de tout genre

Constructions statiques irréprochables, Exécution et montage rapides, Modicité de prix, simplicité, Durée.

Projets, offres, exécutions et visite d'ingénieur sur désir.

Superficie couverte jusqu'à ce jour : plus de 200,000 m².

Détenteurs des brevets pour la Suisse :

Société Suisse pour Nouvelles Constructions en bois « Système Hetzer » S. A.

Téléphone : Hottingen 19.15

à Zurich

Kaspar Escher Haus

Concessionnaire pour la Suisse romande : Ed. Bugnion, entrepreneur, Lausanne.

Société Suisse des Explosifs

Usines à GAMSEN
près BRIGUE (Valais)

GAMSITE

EXPLOSIF DE SURETÉ

Dynamite à tous dosages
Mèches et Détonateurs.

Téléphone N° 15.

J. LAMBERCIER & C^o

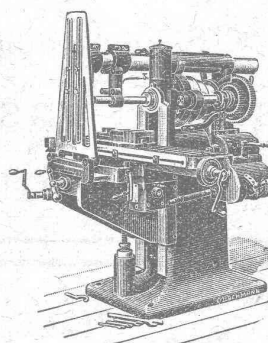
GENÈVE

Concessionnaires des premières maisons américaines

pour

MACHINES-OUTILS

telles que



Tours divers
Fraiseuses
Etau limeurs
Perceuses
Taraudeuses
Meuleuses
Rectifieuses
etc...

Spécialité d'organes de transmissions :

Poulies — paliers — arbres — graisseurs
burettes — courroies.

L'idéal de tous les
échafaudages

(sans perches)

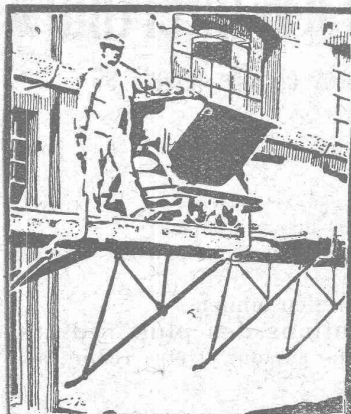
est l'

Echafaudage "BLITZ"

Grands avantages sur tous les systèmes concurrents pour constructions neuves, transformations et rénovations. — Vente et location de matériel et montage d'échafaudages pour tous les travaux en bâtiment par la

Société Suisse d'Echafaudage S.A., Zurich 7

86, Steinwiesstrasse - Téléph. : Hottingen 21.34 - Adresse télégr. : Blitzgrüst



ainsi que par les entrepreneurs en bâtiment suivants :

Zurich : Fietz & Leuthold
Zurich : Fr. Erismann
Winterthur : M. Häring
Andelfingen : E. Landolt-Frey
Berne : G. Rieser
Lucerne : E. Berger
Bubikon : A. Oetiker
Bâle : W. Marck
Glaris : Rudolf Stüssy-Aebly
GENÈVE : Ed. Cuénod S.A.
Neuhausen : Jos. Albrecht
Hérisau : Joh. Müller
St-Gall : Sigris, Merz & Cie
Olten : Otto Ehrensperger
Rheinfelden : F. Schär
Soleure : F. Valli

(DEMANDEZ PROSPECTUS ET DEVIS)

PRESSPAN

WEIDMANN



PRO
PRA

Feuilles en toutes épaisseurs, depuis 1/10 m Rouleaux et rubans continus de 1/10 à 1 m Presspan huilés et vernis. Presspan micacés. Pièces découpées, pièces isolantes diverses. De mandez offres et échantillons. **FABRIQUE DE CARTONS PRESSPAN ET DE MATIÈRES ISOLANTES POUR L'ELECTRICITE-CI-DEVANT H. WEIDMANN S.A.**

RAPPERSWIL

SUISSE

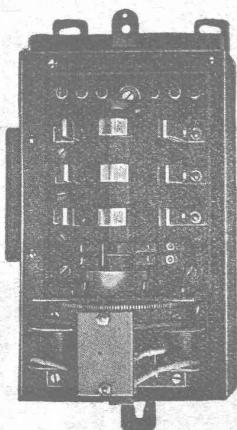


Guggenbühl & Müller, à Zurich

se chargent de l'exécution de

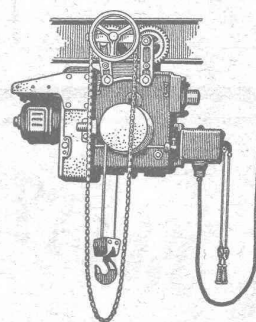
Galeries pour la Captation de Sources
Forages de Puits pour l'utilisation des Eaux souterraines
Conduites à Syphon et autres Conduites
Usines hydrauliques, Réservoirs
Installations complètes de
Distribution d'eau

FABRIQUE D'APPAREILS ÉLECTRIQUES F. Sauter, Bâle



Horloges-Commutatrices
électriques
Interrupteurs-
commutateurs
Minuteries
Allumeurs - Extincteurs
Interrupteurs de couple
à distance
Régulateurs
de température
etc.
Accumulateurs électriques
à eau chaude
« Cumulus »
Réservoirs, Chauffe-bains
électriques,
Bouilloires « type mural »
Fourneaux électriques
« Primulus »
à accumulation de chaleur

Ateliers de Constructions mécaniques RUEGGER & C^{ie} S. A., BALE



Appareils de levage
à commande à main ou électrique

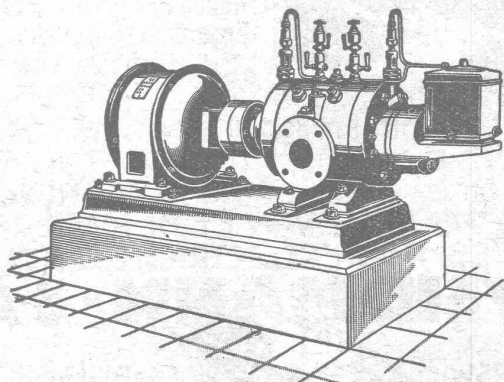
Cabestans
Chariots transporteurs
Grues à portique
Grues tournantes, fixes ou
roulantes
Palans
Plaques tournantes
Ponts de chargement
Ponts roulants
Treuils roulants
Palans électriques

MÉCANIQUE GÉNÉRALE

Société Suisse pour la Construction de Locomotives et de Machines, Winterthur

Compresseurs rotatifs et Pompes à vide «Winterthur»

pour pressions jusqu'à 8 atmosphères et vide jusqu'à 99 %



Couplage direct avec électromoteurs ou commande par cour-
roie.

Allure douce, pas de trépidations.

Pas de soupapes ou autres organes de distribution.

Usure des plus minime par suite de notre dispositif breveté
d'anneaux équilibreurs.

Grande sûreté de marche et entretien minime.

Encombrement, poids et fondations des plus réduits,
l'appareil pouvant ainsi être installé partout et être rendu faci-
lement transportable.

Prix d'achat et frais de montage modérés.

Prospectus et Devis sur demande.

VOIES TRANSPORTABLES



Locomotives Electriques et à vapeur, Vagonnets à
caisse culbutante en acier et en bois. Locomo-
biles, Pompes centrifuges, Pompes à Diaphragme
Moteurs Electriques et à benzine

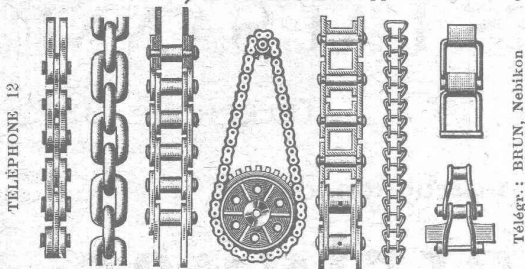
— Vente-Location —

FRITZ MARTI S.A. BERNE

Dépôts et Ateliers à Berne et Wallisellen Zurich

J. BRUN & C^{ie}, Nebikon

Fabrique de chaînes et
appareils de levage



TÉLÉPHONE 12

Télégr.: BRUN, Nebikon

Grands stocks en chaînes pour toutes industries,
ainsi qu'en palans, chariots roulants, crics, etc.
Demandez nos offres, s. v. p.

CANAU X

ISOLIT SCHOFER

Meilleurs systèmes de cheminée

Fabrique de cheminées Allschwil-Bâle

Bureau de vente : Berne

Téléphone 32.71

Effingerstrasse, 19

Le bureau de vente à Berne fournit toute étude,
renseignements, calculs, devis et plans.

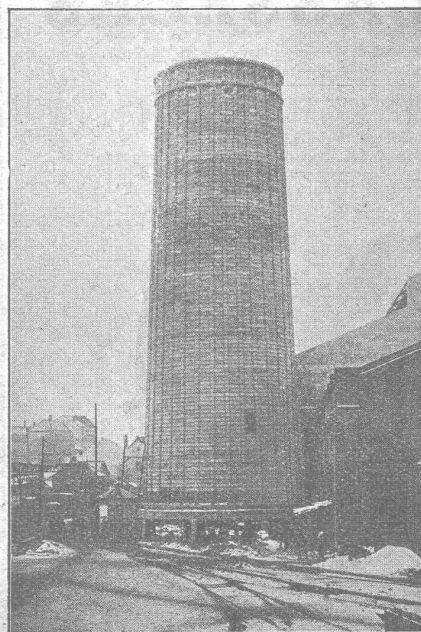
ASCENSEURS MONTE-CHARGES MONTE-PLATS

électriques et hydrauliques.

Fabrique suisse de wagons Schlieren S.A.

Département : Ascenseurs & Monte-Charges

SCHLIEREN-ZURICH



Réfrigérant de 32 m. de hauteur

BÉTON ARMÉ

Canalisations

TRAVAUX
HYDRAULIQUES

BARRAGES

Cheminées
en béton armé

BUREAU TECHNIQUE
pour études

Projets et Devis
à disposition.

ANSELMIER & MULLER

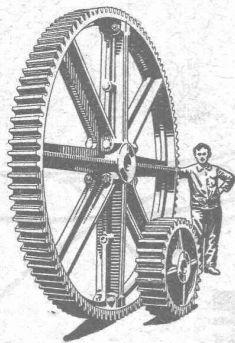
BERNE

Téléphone N° 1051

Effingerstrasse, 11



∞ SOCIÉTÉ DES USINES DE LOUIS DE ROLL ∞
SUCCURSALE: **USINE DE CLUS** CT. DE SOLEURE



TRANSMISSIONS MODERNES

avec paliers à graissage à bagues ou à billes.

Installations de transmissions complètes pour toutes les branches de l'industrie.

Embrayages à friction système Benn, brevetés.

Embrayages électromagnétiques à friction, brevetés en Suisse et à l'étranger.

Poulies en fonte. Galopins à graissage automatique ou sur roulement.

Concessionnaires pour la Suisse des

Transmissions LÉNIX brevetées.

RUTTIMANN FRÈRES, LAUSANNE

ENTREPRISES ÉLECTRIQUES



TÉLÉPHONE 3322

Maison spéciale pour la construction de

Réseaux électriques

CONCASSEURS

Nouvelle construction avec tige broyeuse et excentrique combinée en une seule pièce.

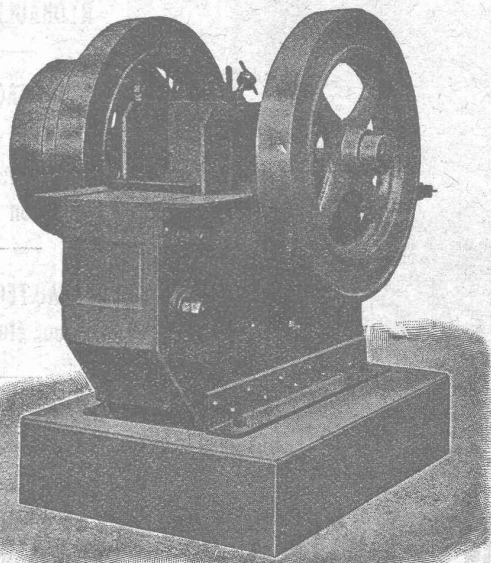
Nouveau concasseur combiné avec laminoir pour la fabrication de ballast, petit gravier et de sable.

Rendement de 30 à 400 m³

Machines à trier et à laver le gravier et le sable.

Appareils et Machines de levage.

Matériel roulant — Vente et location.



ROBERT AEBI & C^{ie} - ZURICH

Maison fondée en 1880

Machines-Outils de haute précision

Fraiseuses
universelles

Tours
parallèles

Tours
révolvers

Machines
à fileter

Perceuses
sensitives

Raboteuses

Affûteuses-
Rectifieuses

Balanciers

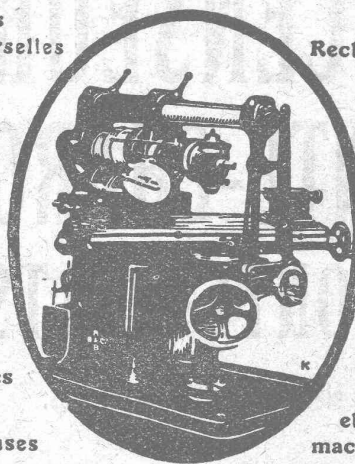
Presses

Cisailles

Fours
à tremper

Etaux
parallèles
système
« Boley »

et pour
machines



Demandez notre nouveau catalogue.

Maison fondée
en 1846



Téléphone
N° 13.68

Etablissements
Rod. Brenner & C^{ie}, Bâle