

Zeitschrift: Bulletin technique de la Suisse romande
Band: 46 (1920)
Heft: 20

Wettbewerbe

Nutzungsbedingungen

Die ETH-Bibliothek ist die Anbieterin der digitalisierten Zeitschriften auf E-Periodica. Sie besitzt keine Urheberrechte an den Zeitschriften und ist nicht verantwortlich für deren Inhalte. Die Rechte liegen in der Regel bei den Herausgebern beziehungsweise den externen Rechteinhabern. Das Veröffentlichen von Bildern in Print- und Online-Publikationen sowie auf Social Media-Kanälen oder Webseiten ist nur mit vorheriger Genehmigung der Rechteinhaber erlaubt. [Mehr erfahren](#)

Conditions d'utilisation

L'ETH Library est le fournisseur des revues numérisées. Elle ne détient aucun droit d'auteur sur les revues et n'est pas responsable de leur contenu. En règle générale, les droits sont détenus par les éditeurs ou les détenteurs de droits externes. La reproduction d'images dans des publications imprimées ou en ligne ainsi que sur des canaux de médias sociaux ou des sites web n'est autorisée qu'avec l'accord préalable des détenteurs des droits. [En savoir plus](#)

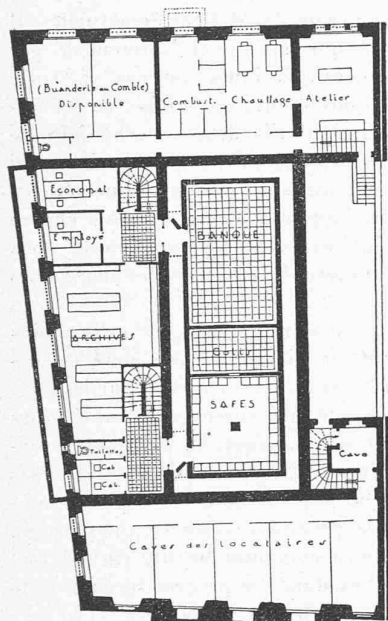
Terms of use

The ETH Library is the provider of the digitised journals. It does not own any copyrights to the journals and is not responsible for their content. The rights usually lie with the publishers or the external rights holders. Publishing images in print and online publications, as well as on social media channels or websites, is only permitted with the prior consent of the rights holders. [Find out more](#)

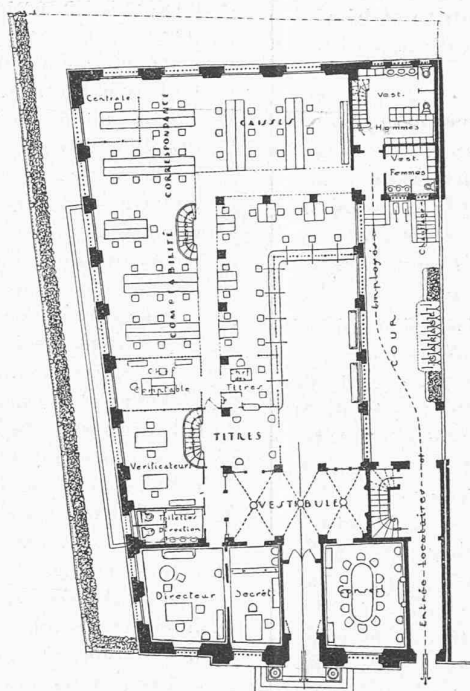
Download PDF: 31.12.2025

ETH-Bibliothek Zürich, E-Periodica, <https://www.e-periodica.ch>

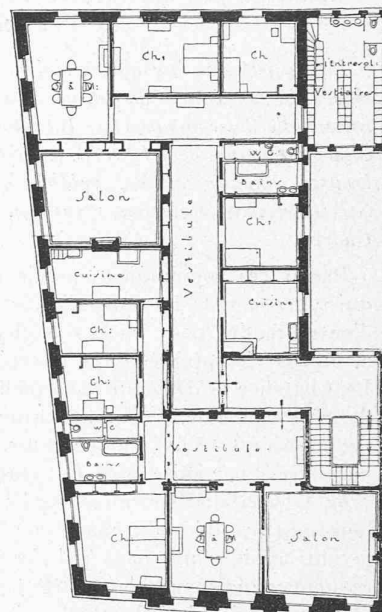
CONCOURS POUR LE BATIMENT DE LA BANQUE POPULAIRE DE LA BROYE, A PAYERNE



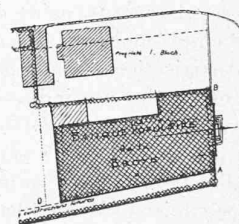
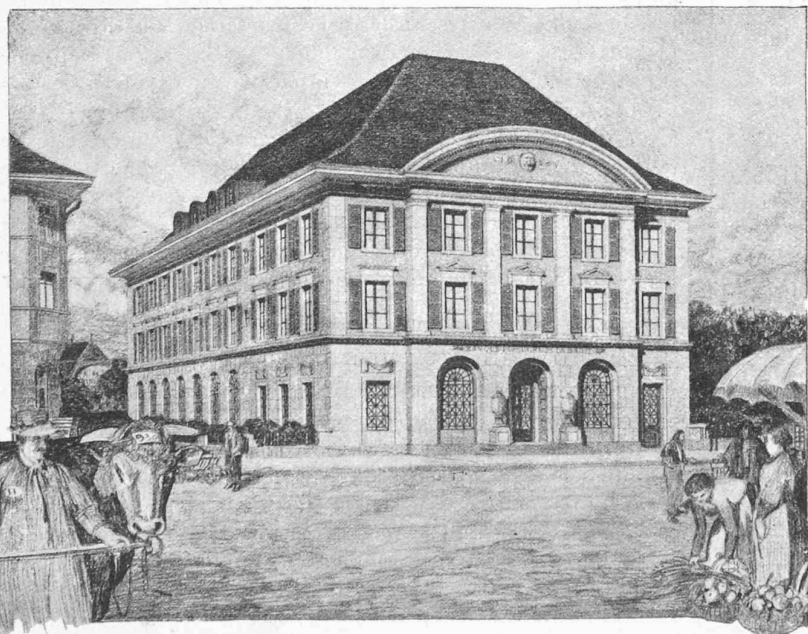
Plan du sous-sol. — 1 : 400.



Plan du rez-de-chaussée. — 1 : 400.



Plan des étages. — 1 : 400.



Plan de situation. — 1 : 1500.

II^e prix *ex æquo* : projet « Le Taureau »,
de M. A. Laverrière, architecte, à Lausanne.

Concours d'idées pour l'étude d'un bâtiment pour le siège de la Banque populaire de la Broye, à Payerne.

(Suite)¹

III^e prix. « Le Taureau ». Dispositions générales satisfaisantes. Le hall des guichets à première vue grand, se trouve bien encombré par les différents services des caisses et titres. Hall et bureau du chef des titres trop exigus et mal éclairés. Il serait préférable que le chef comptable puisse communiquer avec le public, le secrétariat est trop petit. Les sous-sols sont bien étudiés. La distribution des étages est mauvaise. L'entrée des locataires sur la place du marché est bonne. Les façades sont simples et bien appropriées au caractère de l'édifice.

A signaler : Un manque de concordance entre le plan et la façade sur la place du marché.

(A suivre.)

conférenciers et quelques congressistes. Il a décidé d'instituer une commission permanente chargée d'organiser d'autres congrès du même genre pour arriver le plus rapidement possible à des résultats pratiques.

Comme je l'ai dit au début, ce premier congrès a semé beaucoup d'idées. Le sol destiné à les recevoir n'était pas préparé. Il reste à labourer. Souhaitons pour la France que chacun accomplisse cette besogne dans son champ si limité soit-il.

FRED. GILLIARD.

¹ Voir *Bulletin technique* du 18 septembre 1920, page 222