

Zeitschrift: Bulletin technique de la Suisse romande
Band: 46 (1920)
Heft: 20

Werbung

Nutzungsbedingungen

Die ETH-Bibliothek ist die Anbieterin der digitalisierten Zeitschriften auf E-Periodica. Sie besitzt keine Urheberrechte an den Zeitschriften und ist nicht verantwortlich für deren Inhalte. Die Rechte liegen in der Regel bei den Herausgebern beziehungsweise den externen Rechteinhabern. Das Veröffentlichen von Bildern in Print- und Online-Publikationen sowie auf Social Media-Kanälen oder Webseiten ist nur mit vorheriger Genehmigung der Rechteinhaber erlaubt. [Mehr erfahren](#)

Conditions d'utilisation

L'ETH Library est le fournisseur des revues numérisées. Elle ne détient aucun droit d'auteur sur les revues et n'est pas responsable de leur contenu. En règle générale, les droits sont détenus par les éditeurs ou les détenteurs de droits externes. La reproduction d'images dans des publications imprimées ou en ligne ainsi que sur des canaux de médias sociaux ou des sites web n'est autorisée qu'avec l'accord préalable des détenteurs des droits. [En savoir plus](#)

Terms of use

The ETH Library is the provider of the digitised journals. It does not own any copyrights to the journals and is not responsible for their content. The rights usually lie with the publishers or the external rights holders. Publishing images in print and online publications, as well as on social media channels or websites, is only permitted with the prior consent of the rights holders. [Find out more](#)

Download PDF: 01.01.2026

ETH-Bibliothek Zürich, E-Periodica, <https://www.e-periodica.ch>

BULLETIN TECHNIQUE DE LA SUISSE ROMANDE

Organe en langue française de la
SOCIÉTÉ SUISSE DES INGÉNIEURS ET DES ARCHITECTES

ABONNEMENTS :

Suisse : 1 an, 12 francs
Etranger : 14 francs

Pour sociétaires :

Suisse : 1 an, 10 francs
Etranger : 12 francs

Prix du numéro :
75 centimes.

Pour les abonnements
s'adresser à la librairie
F. Rouge & C°, à Lausanne.

ainsi que de
l'Association des Anciens Elèves
de l'Ecole d'Ingénieurs de l'Université de Lausanne
et des Groupes Romands de la G. e. P.

COMITÉ DE RÉDACTION

Président : P. PICCARD, ingénieur, à Genève.

Secrétaires : H. BAUDIN, architecte, et EDM. EMMANUEL, ingénieur, à Genève.

MEMBRES :

Fribourg : MM. F. BROILLET, architecte ; J. LEHMANN, ingénieur cantonal ; R. DE SCHALLER, architecte. — *Vaud* : MM. EPITAUX, architecte ; W. GRENIER, ingénieur, professeur honoraire de l'Université de Lausanne ; E. JOST, architecte ; CH. THEVENAZ, architecte. — *Genève* : MM. E. IMER-SCHNEIDER, ingénieur-conseil ; RENE NEESER, ingénieur ; CH. WEIBEL, architecte. — *Neuchâtel* : MM. ED. ELSKES, ingénieur, A. MÉAN, ingénieur cantonal ; E. PRINCE, architecte.

RÉDACTION : H. DEMIERRE, ingénieur.
LAUSANNE, Jumelles, 4

ANNONCES :

40 centimes la ligne
Rabais pour annonces répétées

Tarif spécial pour
fractions de pages

S'adresser exclusivement
à l'*Indicateur Vaudois*
(Société Suisse d'Édition)
Jumelles, 4, Lausanne.

CONSEIL D'ADMINISTRATION DU BULLETIN TECHNIQUE :

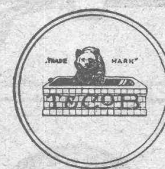
E. IMER-SCHNEIDER, ingénieur-conseil, *président* ; J. CHAPPUIS, ingénieur. — A. DOMMER, ingénieur, — H. MEYER, architecte. — F. ROUGE, libraire.

ADMINISTRATION : LIBRAIRIE F. ROUGE & C°, 6, RUE HALDIMAND, LAUSANNE



Troesch & C° S.A., Berne

Fabrique d'Appareils Sanitaires



PROPRIÉTAIRES, ARCHITECTES, INGÉNIEURS

PLANCHERS
MURS
PYLONES

APPLIQUEZ LES
PROCÉDÉS

RAPIDITÉ
ISOLATION
ÉCONOMIE

“MIXEDSTONE”

SOCIÉTÉ DE TRAVAUX EN CIMENT ARMÉ, LAUSANNE Av. Tissot, 2^{bis}. Télép. 2771

FABRIQUE LAUSANNOISE D'APPAREILS de CHAUFFAGE

G. Weber, constructeur, Lausanne

Maison fondée en 1889

CHAUFFAGES CENTRAUX - Ventilation

Chauffages par pulsion d'air chaud.

Spécialité soignée d'installation de

Cuisines complètes pour Hôtels, Pensions, etc.

Broches

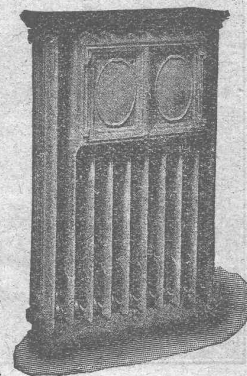
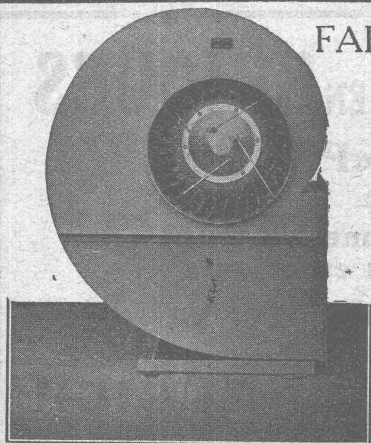
MARMITES A VAPEUR

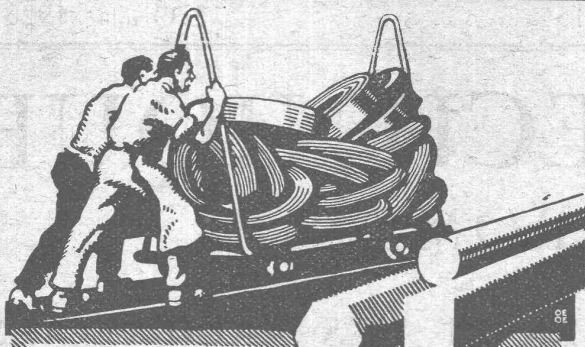
Grillades

BUANDERIES COMPLÈTES, SIMPLES ET A VAPEUR

Références de tout premier ordre.

Exposition Nationale Suisse, Berne 1914, Groupe 20, MÉDAILLE D'OR





TRÉFILERIES RÉUNIES S.A. BIENNE

FERS & ACIERS
ÉTIRES DE PRÉCISION, POLIS, RONDS, CARRÉS, HEXAGONES & AUTRES PROFILS
QUALITÉS SPÉCIALES POUR VIS & DÉCOLLETAGES
ARBRES DE TRANSMISSIONS
EN ACIER SPÉCIAL, COMPRIMÉS, OU TOURNÉS
FERS & ACIERS LAMINÉS À FROID
JUSQU'À 300 mm DE LARGEUR
FEUILLARDS POUR EMBALLAGES

GRAND PRIX EXPOSITION NATIONALE SUISSE BERNE 1914



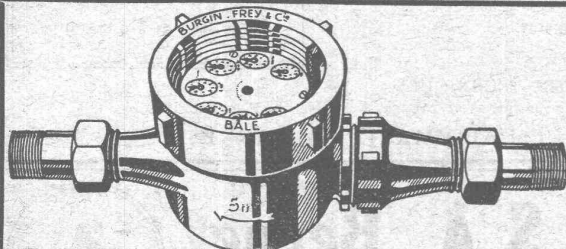
UNION SOCIÉTÉ ANONYME À BIENNE

Première Fabrique Suisse de Chaînes soudées
par procédé électrique breveté.

USINE À MÂCHE.

Chaînes en tous genres pour l'Industrie.
Chaînes calibrées et éprouvées à double résistance pour
grues, monte-charges, palans et toutes sortes d'appareils
de levage. Chaînes pour élévateurs et transporteurs,
Chaînes à lier pour chemins de fer, Chaînes de charge
pour fonderies etc. Chaînes antidérapantes pour automobiles.

LES COMMANDES SONT REÇUES PAR
TRÉFILERIES RÉUNIES S.A., BIENNE
S.A. DES FORGES ET USINES DE MOOS, LUCERNE
H. HESS & C^{ie}, PILGERSTEG, RUTI, ZÜRICH



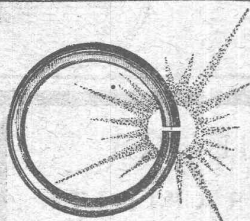
ACQUAMÉTRO

Compteurs d'eau. — Compteurs combinés. —
Compteurs Woltmann. — Station d'essais et
d'étalonnage. — Réparations de tous systèmes.

Station d'étalonnage fédérale N° 4.

Demandez prospectus.

BURGIN, FREY & C^{ie}, Fabrique suisse de compteurs d'eau, BALE



La SOUDURE ÉLECTRIQUE

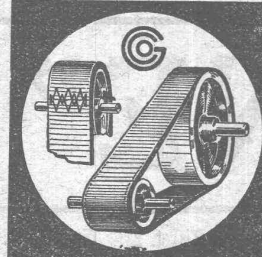
surpasse la soudure autogène et ordinaire, le rivetage et l'emboutissage. Production énorme à peu de frais.

Adressez-vous à la première fabrique vraiment suisse spécialisée dans la fabrication de machines
à souder électriquement et possédant un atelier de soudure pour tout article sur commande

Visite de notre ingé-
nieur sur demande.

H.-A. SCHLATTER & C^o, ZÜRICH 8

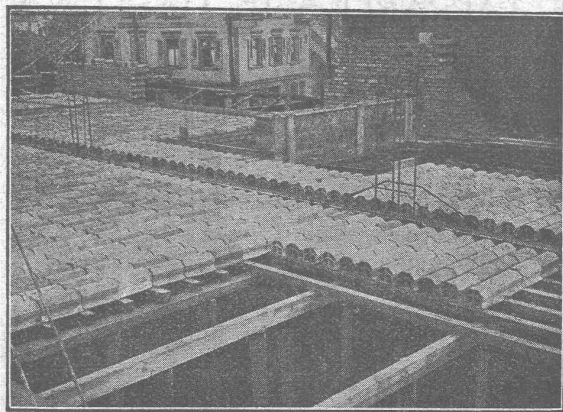
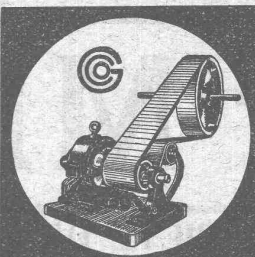
Délai de livraison rapide
: Hautes garanties :



COURROIES CUIR

ET TOUS ACCESSOIRES

GUT & C^{ie} - ZÜRICH



PLANCHER EN BRIQUES

Système «Pfeifer»

est

le plus rationnel de tous
les planchers en briques

Hourdis exempts de salpêtre

RASCHLE & C^{ie}, ZÜRICH

Téléph. : Hottingen 5980

Stampfenbachstrasse, 75

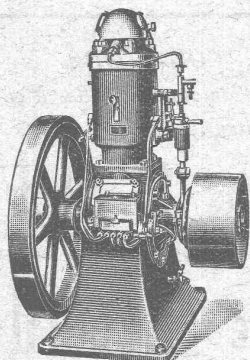
Télégrammes : Rascho

WEBER & C^{ie}, Uster-Zurich

Ateliers de constructions mécaniques et fonderie

Spécialité depuis plus de 20 ans :

MOTEURS



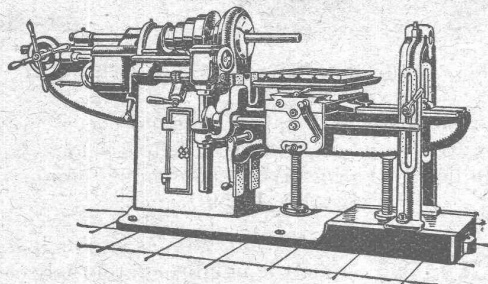
à huile lourde,
à pétrole lampant,
à essence ou à gaz

pour l'industrie,
pour l'agriculture
et pour bateaux de transport
et de pêche

Machines automobiles à
scier et à fendre le bois
de chauffage

DEMANDEZ CATALOGUE ET RÉFÉRENCES

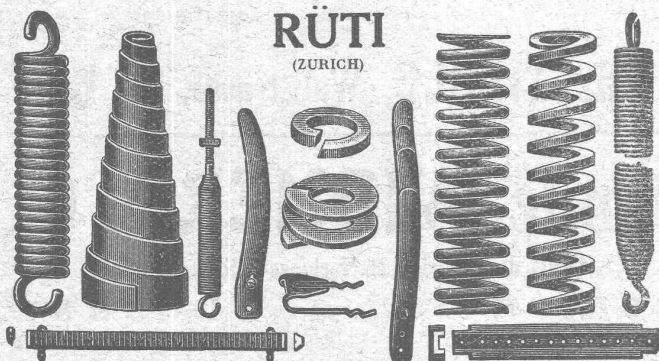
Machine horizontale à aléser et à fraiser



Ateliers de construction Hinwil S.A.
HINWIL

BAUMANN FRÈRES

Ateliers pour la construction de
Ressorts en tous genres



RÜTI
(ZURICH)

RESSORTS EN FIL D'ACIER DE 0,2-50 mm. D'ÉPAISSEUR
en fil de laiton, nickel et bronze

RESSORTS EN TOLE D'ACIER TREMPÉ BLEUI
RONDELLES A RESSORT

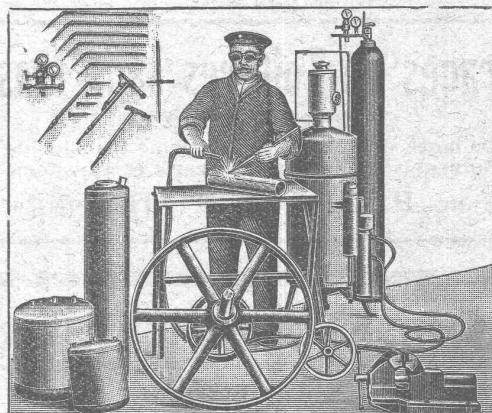
Articles techniques pour l'industrie textile

Calculs pour la capacité de charge à disposition
de nos clients

„Continental“

Installations pour

Soudure et Découpage des métaux



Procédé oxy-acétylénique

Le plus rationnel !

Le plus économique !

— Le plus simple ! —

➤ MÉDAILLE D'OR BERNE 1914 ➤

Références brillantes

Demandez Catalogue N° 390

Société Continentale de Lumière
et Constructions Mécaniques
Zurich-Dubendorf

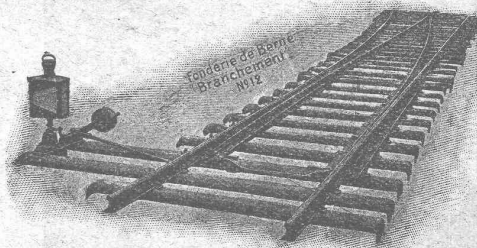
TÉLÉPHONE DUBENDORF N° 16

Société des USINES de LOUIS de ROLL

Succursale : FONDERIE DE BERNE, à Berne.

Lettres et Télégrammes : Fonderie de Berne, à Berne.

Téléphone 10.66



Appareils de levage : Ponts roulants, grues pivotantes,
grues de chargement, etc., pour
commande à bras et commande électrique.

Machines pour tourbières : Malaxeurs et transporteurs.

Matériel de chemins de fer : Ponts tournants et cha-
riots transbordeurs,
branchements et croisements pour voies normales et
voies étroites, Barrières.

Chemins de fer de montagne : Funiculaires complets,
avec freins spéciaux (sys-
tèmes brevetés), depuis 1898 90 exécutions.

Superstructures à crémaillère : Systèmes : Riggensbach,
Abt, Strub, Peter, etc.

Barrages : Installations métalliques et mécaniques pour
barrages et canaux, grilles, machines pour
nettoyer les grilles, treuils, etc.

➤ Renseignements sur des installations faites, références
Projets et Devis sont à disposition. ➤

C. F. WEBER S.-A., MUTTENZ - BALE

Téléphone 12

Fabrique de cartons bitumés et de produits de goudron

Télégrammes :
Nonnenmühle

Maison de 1er ordre pour la livraison de

Plaques isolantes asphaltées en toutes épaisseurs et en tous genres

Vernis d'asphalte (antiécaillote), Asphalte pour parquets, Mastic d'asphalte pour divers usages
Carbolinéum.

Vitrages de Toitures sans Mastic

Divers profils de chevrons

Dallages de verre et béton armé translucide
Entreprise générale de vitrerie et miroiterie

LAUSANNE P. CHIARA & FILS Téléph. 2126

«DIAMOND» FIBRE VULCANISÉE

américaine

en :
Plaques
Baguettes
Tubes
Pièces façonnées



ainsi que :
Leatheroid
Condensite-
Celeron

P 4168 Q

DIAMOND STATE FIBRE Co
U. S. A. Angleterre

Représentants généraux :

Zwilchenbart S.A., Bâle

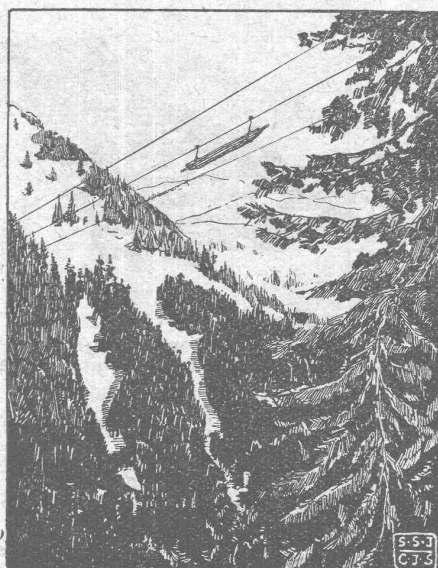
CORDERIE INDUSTRIELLE SUISSE

ci-devant C. OECHSLIN ZUM MANDELBAUM

Maison fondée en 1839

SCHAFFHOUSE

Maison fondée en 1839



Câbles métalliques

Cordes en chanvre. :: Cordages en tous genres.

Genève 1896 MÉDAILLES D'OR Berne 1914

Tuyaux pour air comprimé

Tuyaux d'aspiration

Pantalons et bottes à eau

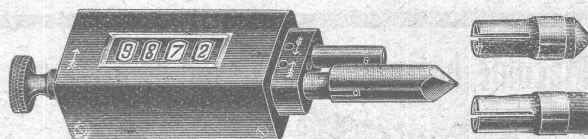
Caoutchouc Industriel

A. BRUNNER

Succ. de **FRED. BRUNNER BALE**

Compte-tours de poche «Record»

avec dispositif de remise à zéro automatique



Grandeur naturelle. Dimension des chiffres 4 1/2 mm.

Exécution soignée, avec mécanisme de précision, rouleau avec nombres en étain, étui avec feutre-velours ainsi que deux douilles nickelées avec caoutchouc pointe et plat.

Prix : Fr. 17.50 franco.

Record

est le compte-tours le plus lisible indiquant le nombre de tours directement, ses chiffres permettant une lecture facile.

Record

enregistre les plus grandes vitesses jusqu'à 10 000 tours.

Record

fonctionne dans les deux sens de rotation, en se servant de l'un ou de l'autre axe de l'appareil.

Record

a la remise à zéro la plus simple, elle est obtenue en tournant simplement le bouton moleté dans la direction de la flèche ; tous les chiffres reviennent automatiquement à zéro.

Hans THEILE, Wallstrasse, 16, Bâle

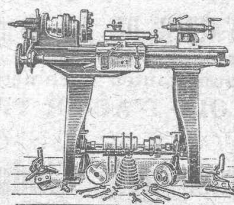
Emile WIDMER & Cie

Outils de précision et Machines-outils modernes

ZURICH 5
Konradstrasse 49-51

LUCERNE
Habsburgerstrasse 42

Tous les outils et machines pour travailler les métaux et le bois, ainsi que pour l'installation de l'électricité, de l'eau et du gaz.



Meules en corindon et Carborundum Naxos.

Appareils de levage. Acier.

Articles techniques.

PROSPECTUS, DEVIS ET VISITE SUR DEMANDE

Cartouches-Fusibles « Diazed »

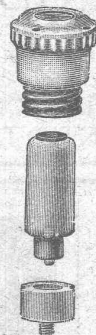
de nouveau livrables en matériel d'avant-guerre

250 volts



jusqu'à : 25 amp.

500 volts



200 amp.

750 volts



200 amp.



SIEMENS-SCHUCKERTWERKE

Bureau

ZURICH

Löwenstrasse 35

MANDRINS

à serrage concentrique à 3 mors

„CORRECT“

Construction soignée, robuste et de grande précision.

Prix très avantageux.

Société pour l'Industrie mécanique

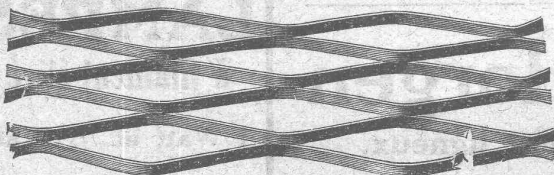
Ci-devant Solter S.A.

Bâle

Rue Zwinger, 25

MÉTAL DÉPLOYÉ

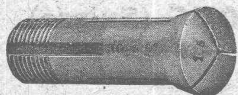
LAUSANNE



LAUSANNE

FRANCILLON & C^{ie}

Honegger, Golay & C^{ie}
Corcelles-Neuchâtel



PINCES AMÉRICAINES
de grande précision.

Corps : 20 mm., alésages : 0,5 à 16 mm.

Porte-burins et burins rapides
de première qualité, sept grandeurs.
Hauteur du tranchant : 8 à 30 mm.

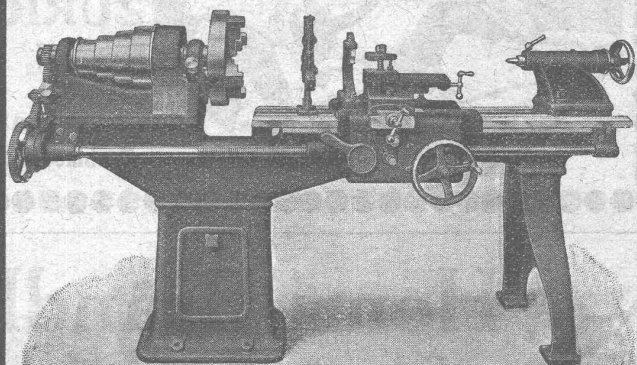
CALIBRES
prismatiques combinables, pr l'atelier.
étalons normaux.
à tolérance.
de filetage.

(Fournisseurs des Ecoles et Techniciens, et du Bureau fédéral des Poids et Mesures.)

Société Anonyme

de Constructions Mécaniques de Langenthal

à LANGENTHAL (Suisse)



Tours de précision avec barre de chariotage et de filetage
(avec boîte d'accouplement ou boîte Norton
et avec ou sans monopoulie)

Tours parallèles en toutes grandeurs
Marteaux-Pilons pneumatiques à transmissions

NB. — Quelques tours avec barre de chariotage et de filetage ainsi que des tours parallèles de différentes grandeurs sont livrables de suite à des prix avantageux.

Fibre en feuilles, bâtons et tubes

Keyser & C^{ie}, Zurich

S. A. FABRIQUES DE MEUBLES HORGEN-GLARIS

FABRIQUES A HORGEN ET GLARIS

HORGEN

FABRIQUES A HORGEN ET GLARIS

Maison suisse la plus importante pour la fabrication de chaises et tables de tous genres en bois scié ou bois courbé

SPÉCIALITÉ :

AMEUBLEMENT DE SALLES DE CONCERTS, THÉÂTRES, CINÉMATOGRAPHES, ETC.

Société Suisse pour la Conservation des Bois S.A. Zofingue

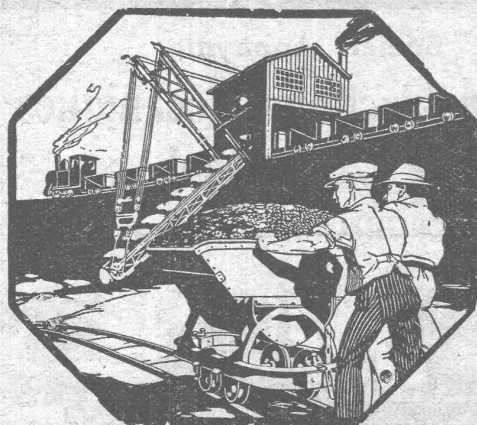
Usine d'Injection et Scierie

Spécialité :

Traverses de chemins de fer, Traverses de ponts et Traverses d'embranchement, suivant les normes des CFF, chêne, hêtre, pin et mélèze. Bois de construction imprégnés. Pavés de bois. Imprégnations à l'huile de créosote.

Téléphone 46

Adresse télégraph. : Teeroel-Zofingue



MATÉRIEL ROULANT ET
MACHINES D'ENTREPRISES S.A.

R·U·B·A·G

ZURICH, Seidengasse, 16

Téleg. :
« Rubag »

Téléph. :
Selnau 593

Matériel roulant,
Machines d'entreprises et Machines-outils



Henri Brändli, Horgen

Fabrique de carton bitumé, ciment ligneux.

Asphaltages en tous genres

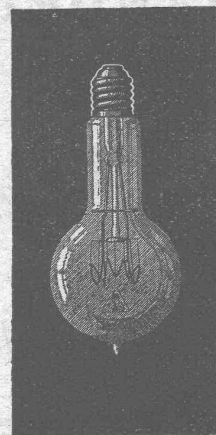
pour Travaux publics, Bâtiments, Chemins de fer, Ponts, Chaussées, etc.

Parquet sur asphalte.

Carrelage de bois mis en asphalte.

Meilleures références.
Télegr. Henri Brändli.

Service soigné.
Téléphone : 38.



LAMPES

à filament étiré

1 Watt et 1/2 Watt

Fabrication exclusivement suisse

LUMIÈRE S.A.

ZOUG (Suisse)

USINE à GOLDAU

Entrepreneur
pour sondages de
toute espèce

T. WERDER, ZURICH

Captation
d'eau de fond et
d'eau de source

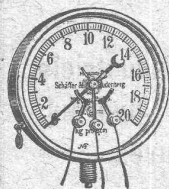
TÉLÉPHONE SELNAU 61.93

DIENERSTRASSE, 7

Filtres et fontaines artésiennes pour particuliers et communes

Creusage de puits et de galeries

Références de la Suisse et de l'Etranger.



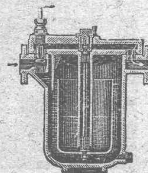
Manomètre S.A.

Stampfenbachstr.
61

Zurich

Magasin et fabrication d'accessoires „S. et B.“

Accessoires pour machines et chaudières à vapeur.



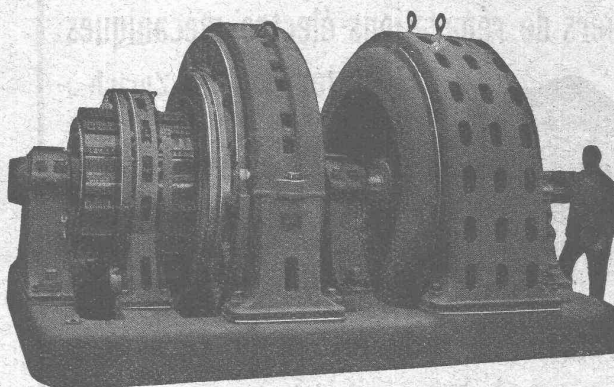
S.A. des ATELIERS de SÉCHERON

G E N È V E

Ci-devant C^{ie} DE L'INDUSTRIE ÉLECTRIQUE ET MÉCANIQUE

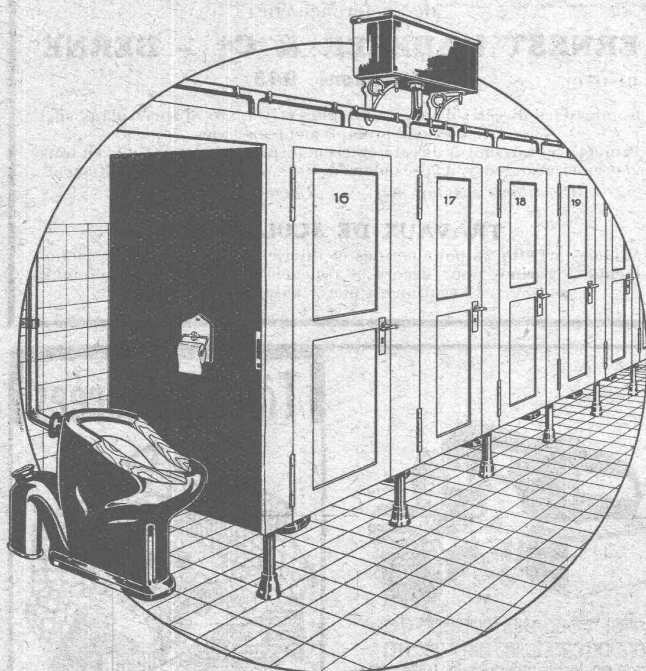
MACHINES ÉLECTRIQUES EN TOUS GENRES
ET DE TOUTES PUISSANCES

COURANTS ALTERNATIFS ET CONTINU
ÉLECTROCHIMIE — TRACTION — RÉGULATEURS
TRANSPORTS DE FORCE ET DISTRIBUTION D'ÉNERGIE
SPÉCIALITÉS DE SURVOLTEURS-DÉVOLTEURS



Munzinger & C^o, Zurich

Appareils sanitaires en gros



Latrines en série pour usines,
écoles, etc.

**Ed. AERNI-LEUCH
BERNE**

se recommande pour livraison de

Papiers héliographiques, négatif, positif et sépia

Papiers à détail, Papiers calque

Toile à calquer

G. H. 1004 B.

Papier quadrillés, au millimètre et au centimètre.

EXPÉDITIONS PROMPTES — PRIX MODÉRÉS



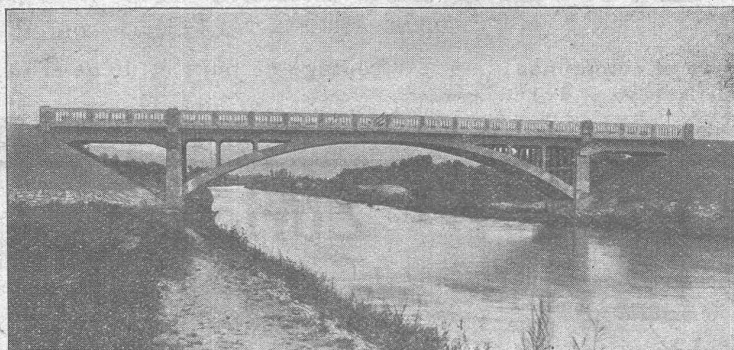
**TABLES
A
DESSIN**

Prospectus sur demande

Meilleures
constructions

Charles Ebner
Schaffhouse

J. J. RUEGG :: ZURICH II



Seestrasse, 30

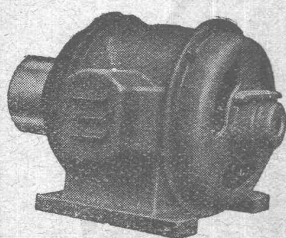
Téléphone : Selnau 66.92.

Entreprise des Travaux publics et Bâtiments.

Bureau d'ingénieur pour projets et exécution.

Construction de bâtiments industriels, usines, etc. Fondations hydrauliques, correction des fleuves.

Ateliers de réparations électro-mécaniques



Meier frères, Zurich 5

Josefstrasse, 30 Heinrichstrasse, 67
Téléph. : Selnau 73.32. Station ch. de f. : Gare centrale

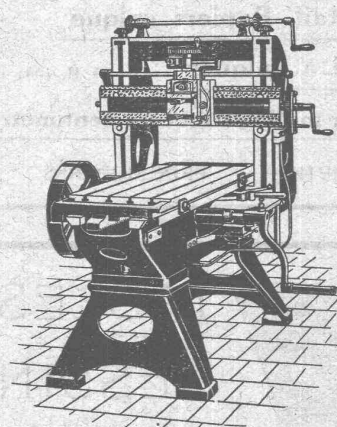
Réparations
de Moteurs électriques,
Transformateurs et Appareils.
Bobinage à neuf

Livraison de moteurs neufs et usagés

Propre station de contrôle **Moteurs mobiles** Fourneau à sec électrique

MACHINES-OUTILS

MODERNES



**RABOTEUSE
ROTONDO
avec appareil
à fraiser**

H. GRAF-BUCHLER, ING.

12, Splügenstrasse ZURICH Splügenstrasse, 12

Maison suisse fondée en 1897

STOCK IMPORTANT

Maison onnée en 1848

Explosifs modernes

PETITPIERRE FILS & C^o

NEUCHÂTEL

Téléphone 3.15

La plus ancienne maison fournissant la partie.

Explosifs, Mèches à mine, Détonateurs, etc.

LAMPES DE MINE

DÉCORATIONS EN STAFF

de fabrication spéciale brevetée
et meilleur équivalent des travaux poussés sur place
sont achetés par **architectes, entrepreneurs**
de préférence chez

ERNEST HABERER & Cie - BERNE

JH 1185 B)

Téléphone 943

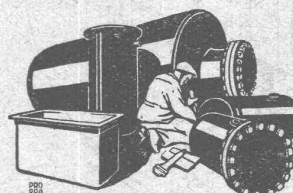
Commandes directes d'après catalogues et travaux d'après plans spéciaux sont promptement exécutés.

Projets avec nos motifs de catalogues pour plafonds, murs, etc., en tous genres et grandeurs, d'après plans donnés, sont fournis gratuitement.

Conditions avantageuses. Catalogues à disposition.

TRAVAUX DE SCULPTURE

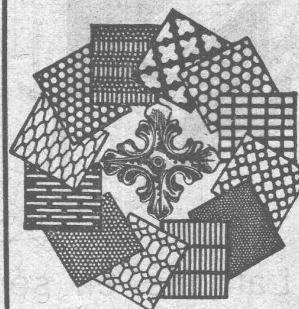
Modèles artistiques pour façades et intérieurs. Groupes pour monuments. Figurines pour décors et ornements de fontaines, colonnes, vases, etc. Exécution en pierre naturelle et artificielle.



Boiler, réservoirs, récipients d'expansion conduites ainsi que travaux de ferblanterie en tous genres

sch. Bertrams
Bâle

Tôles perforées



H. HEER & C^o
OLTEN 7318

Fédération des Fabricants Suisses de Cartons bitumés (inscr. R. du C.)

Téléphone : SELNAU 36.36

BUREAU DE VENTE
ET DE CONSULTATION

ZURICH, Peterhof

Case postale de la gare

Télégr.: Dachpappverband Zurich

Première maison pour livraison de :

Cartons bitumés, ciments ligneux, matières collantes et cartons-feutres

Constructions Métalliques
C. Wolf & C^e, Nidau (Berne)

Appareillage, Serrurerie, Installations sanitaires
SOUDURE AUTOGENE

DANIEL PERRET

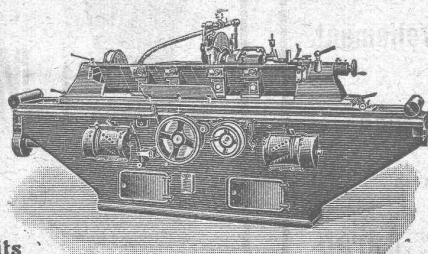
6 et 8, Avenue de Béthusy LAUSANNE Téléphone 1085

Installateur des eaux de Cossonay, Ballaigues, Vallorbe, Vaulion, Echallens
Bremblens, Leysin, Belmont.

Spécialités: canalisations à haute pression, chauffages et construc-
tions de serres. Etudes et devis sur demande.

Magasin d'exposition et de vente pour Articles sanitaires et
articles pour gaz.

Machines-Outils modernes



Toujours grand stock

Qualité supérieure - Prix réduits

ANTON RÖPER

Société en commandite

Düsseldorf (Allemagne)

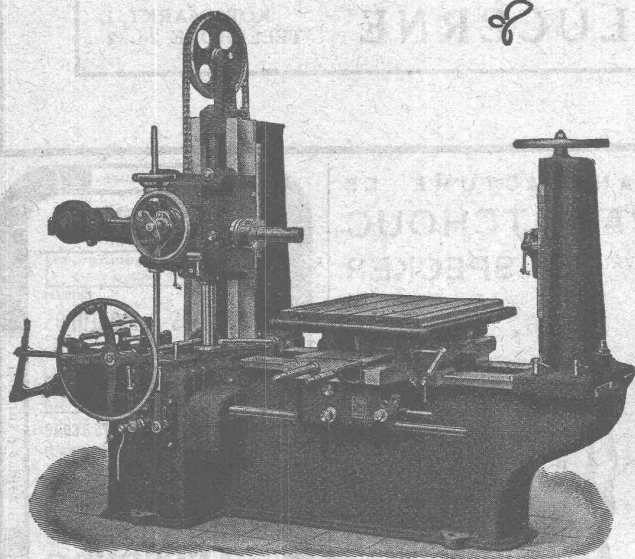
Adresse télégraphique : Arde, Düsseldorf

W. Wolf, Ingénieur

Brandschenkestrasse, 7

Zurich

Machines-Outils
modernes



Aléseuses

livrables depuis stock ou à bref délai

Asphalte naturel de Travers

Seules mines d'Asphalte en Suisse.

Reconnu le meilleur Asphalte

Représentants pour la Suisse :

E.-R. Zetter & C^e,

à Soleure

Maison fondée en 1843.



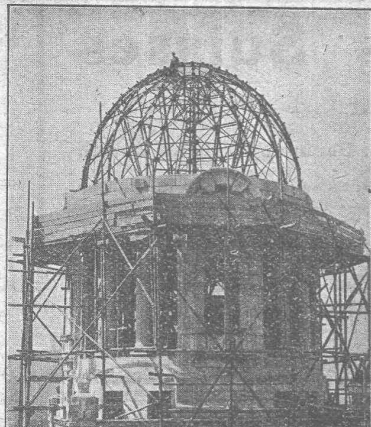
Marque de fabrique.

MINIMAX

Au cours d'une expérience de vingt ans, toujours perfectionné et spécialisé d'après les besoins, l'extincteur d'incendie portatif «Minimax» garantit une sécurité absolue. Il est toujours prêt à être mis en fonction, de la construction la plus simple et d'une force extinctive extraordinaire. Jusqu'à ce jour plus de 53 500 incendies ont été éteints par le «Minimax». 1 million 500 000 appareils sont en usage. Demandez nos prospectus B4.

MINIMAX S^TE ANONYME

4 Seehofstr. ZURICH Seehofstr. 4



Ateliers de Constructions métalliques S. A. Löhle & Kern Zurich

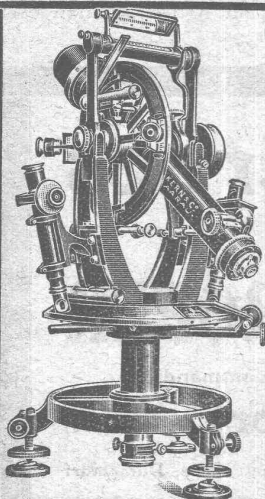
Maison suisse

Fondée en 1902

Projets et exécution de toutes

Constructions en fer

Charpentes, Colonnes, Sommiers, Pans de fer, Toits en shed brevetés, Lanterneaux, etc.
Halles, Coupoles, Mâts, Grues, Caissons, Silos, Ponts etc,



Kern AARAU

Téodolites

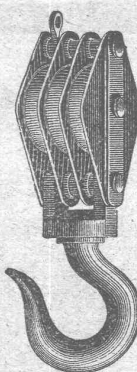
Instruments de nivellement

Boîtes de

Compas de précision

CATALOGUES GRATIS

Kern & C^{ie} Société Anonyme Aarau



Palans, treuils, moufles

Chaines et Cordages

Max Schmidt & C^{ie}

LAUSANNE

ENTREPRISE SPÉCIALE POUR SONDAGES DE TOUTE ESPÈCE

Maison fondée en 1860

J. KELLER, RENCHEN

Maison fondée en 1860

FORAGES DE PUIITS, CAPTATIONS D'EAU DE FOND ET D'EAU DE SOURCE

FILTRES ET FONTAINES ARTÉSIENNES

INSTALLATIONS COMPLÈTES DE DISTRIBUTION D'EAU

BUREAU
D'INGÉNIEUR :

K. MENGIS, LUCERNE

KORNMARKT, 1
TÉLÉPHONE 24.32

La courroie cuir „Citron-tan“

est la meilleure

EMILE PERROT et ses FILS

6, Rue Pierre-Fatio, GENÈVE

seuls fabricants

Usines à Bellegarde (Ain) France.

MANUFACTURE DE
CAOUTCHOUC

VVE DE H. SPECKER

(S. A.)

Z U R I C H



Spécialités :

Vêtements
pour Scaphandriers et Mineurs
Culottes, Bas
et Bottes à eau
Gants en caoutchouc
pour Electriciens
Souliers spéciaux.
Isolateurs en Caoutchouc.
Tapis en caoutchouc
Tubes et Feuilles
en Ebonite, Fibre et Amlante.
Guttapercha
Bandes caoutchoutées.
Isolantes.

TUBES A GAZ

Manteaux et Pèlerines en tissus caoutchouté.

Concasseurs

Installations pour concassages
moutures et transporteurs.

Machines frigorifiques

selon procédé spécial et patenté

Les meilleures Patentes

Machines à moutures

pour corps durs, mi-durs,

cassants, coriaces

Plus de 11000 machines livrées. C'est la

meilleure preuve d. construction irrépr.

Excellents concasseurs à coke

(concasseurs patentés à doubles secoueurs)

Excellents

Concasseurs à scories

ALPINE Sté p^r la fabr.

AUGSBURG des machines

Fabrique spéciale pour installations de :

concassages et transport. chauds et ballast.

Machines à glace

et réfrigérantes

Aspirateurs

Moulins à boulets

Moulins Perplex

Un éclairage rationnel peut être obtenu par les réflecteurs brevetés

H O L O P H A N E

ÉCONOMIE DE CONSOMMATION : 50 %

Lampe 25 Bougies et réflecteur
prismatique ordinaire

Lampe 25 Bougies et réflecteur
en verre dépoli

Lampe 25 Bougies et réflecteur
HOLOPHANE

Lampe 25 Bougies
nue

Rendement
maximum.

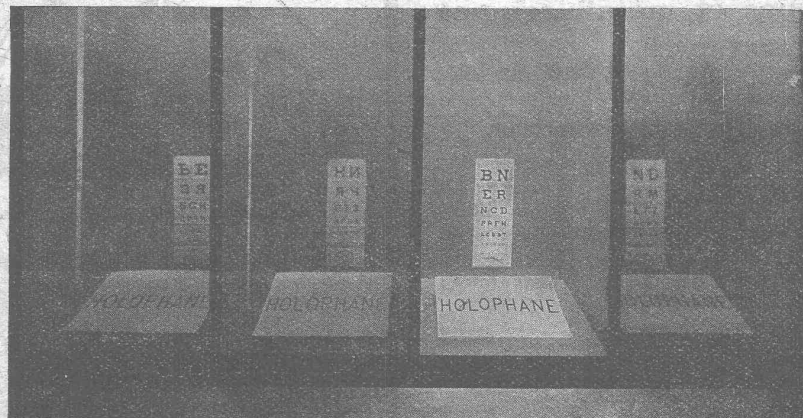
Suppression
de l'éclat et
des ombres.

Eclairage
uniforme.

En vente chez les
électriciens concessionnés
et
services électriques.



Photographie des Cabines éclairées avec les foyers lumineux ci-dessus



Venez voir

nos

cabines de
démonstration
et salles
d'exposition

SOCIÉTÉ ANONYME FRANÇAISE **HOLOPHANE** Succursale de ZÜRICH : Hirschengraben, 82

SOCIÉTÉ ANONYME

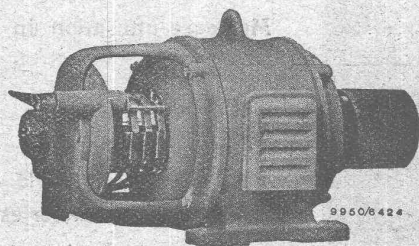
BROWN, BOVERI & C^{ie}, BADEN (Suisse)

Succursale à Münchenstein près Bâle

BUREAU TECHNIQUE pour la SUISSE ROMANDE :

Avenue de la Gare, 3, LAUSANNE -:- Téléphone 21 59

Moteurs à courant alternatif



Moteur type MS, avec induit bobiné.

Dispositif simple et sûr de mise en court-circuit
des bagues et de relevage des balais.

Isolation parfaite.

Construction ramassée et robuste.

Rothenbach & C^o S.A.

Rue Monbijou, 91

Berne

[Téléphone N° 9.41

Construction de Fours

de tous systèmes

pour

Usine à gaz, production de coke
Industries chimiques et métallurgiques
Générateurs

Livraison et montage de Réfrigérants, Extracteurs,
Épurateurs, etc.

Installation de conduites de tout genre pour gaz, eau, vapeur,
oxygène, hydrogène, acides et vacuum.

Réseaux d'eau et de gaz.

Installations pour gaz comprimé.

Chauffage à l'huile et au goudron.

Appareils «DEBRO» pour contrôle des chaudières et mesure
des températures jusqu'à 1800° C.

Offres et visites d'ingénieurs compétents sur demande.

Il vous faut aujourd'hui
pour être à jour, la
**Soudure
autogène**

Pour avoir tout
écritez
à

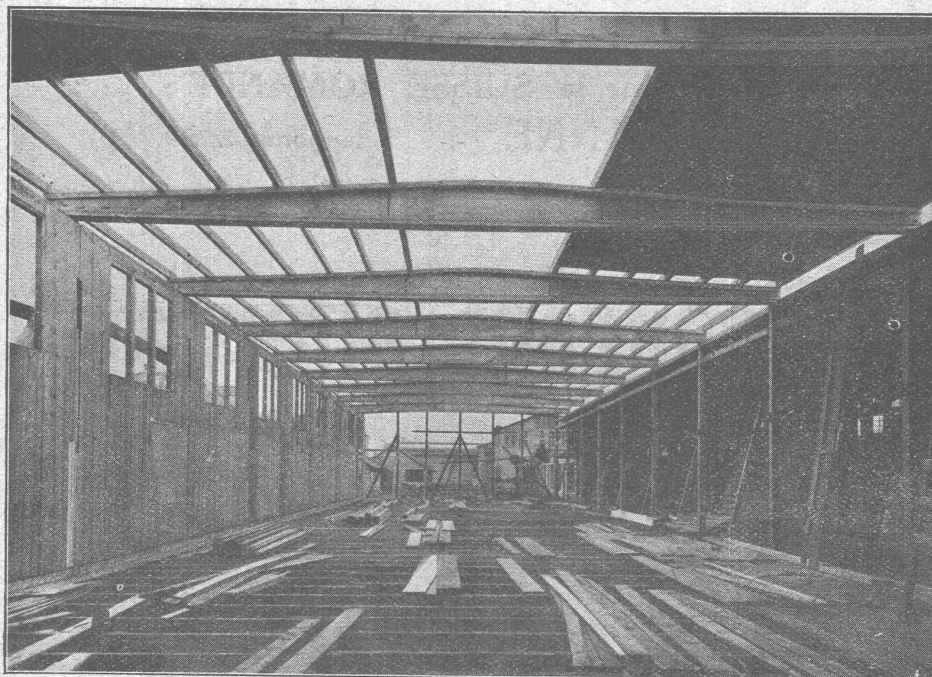


USINES d'OXYGÈNE et d'HYDROGÈNE S.A. LUCERNE

Plus ancienne maison de la branche
ayant introduit les procédés
autogènes dans la Suisse

Installations } de tous systèmes
Appareils }
Instruments Matériaux Gaz divers

Constructions en bois „Système Stäubli“



breveté dans tous les pays
civilisés

pour constructions
de toits, halles, usines,
dépôts de marchandises,
bâtiments économiques,
hangars, ponts de service,
échafaudages pour ponts
sans supports,
passerelles.

Supports
profilés en lamelles
de toute forme

Meilleure utilisation du
bois

Montage rapide
Poids minime
Facilement démontable
Résistant aux intempéries

Projets et exécution par :

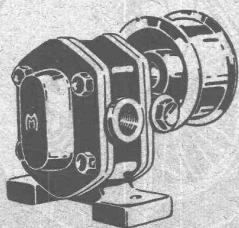
WILLI STÄUBLI

Zurlindenstr., 115, Zurich

SOCIÉTÉ ANONYME DES ENGRENAGES MAAG

ADRESSE TÉLÉGR. : MAAGRÄDER
TÉLÉPHONE : SELNAU N° 633

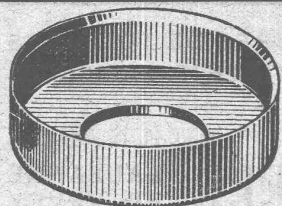
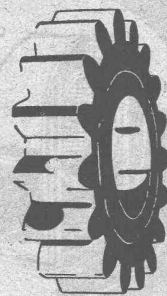
ZURICH



Engrenages en acier trempés et rectifiés.

Réducteurs de vitesse.

Pompes Engrenages Maag.



Angst & Pfister, Zurich 5

Klingenstr. 43

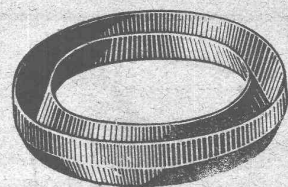
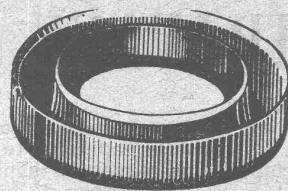
Spécialités industrielles en Caoutchouc et Amiante

Cuirs emboutis

en toutes dimensions et façons pour Presses hydrauliques, Pompes, Turbines, etc. Pignons en cuir dur. Bourrages gras et secs pour tout emploi. Joints anglais à haute pression. Amiantes, Caoutchoucs, Fibres, Graphite, Graisses, Tuyaux en tous genres, Tubes niveau d'eau et verres protecteurs, etc., etc.

Adresse télégr. : « Packing »

Téléphone : Selnau 61.40



IMPRIMERIE LA CONCORDE

LAUSANNE

Direction :

Th. Pache-Tanner
J. Pache-Périllard

JUMELLES, 4
Téléphone 35 95

Impressions commerciales et artistiques

Tirages en couleurs, illustrations, Labeurs

Journaux, volumes, brochures, catalogues

Circulaires :: Enveloppes :: Programmes

Cartes de visite et d'adresse, Obligations

Faire-part, Registres :: Algèbre, Musique

STORES SCHENKER

SCHÖNENWERD

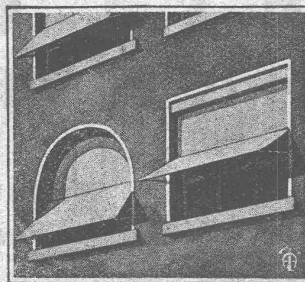
ooo

Représentant en
Suisse romande :

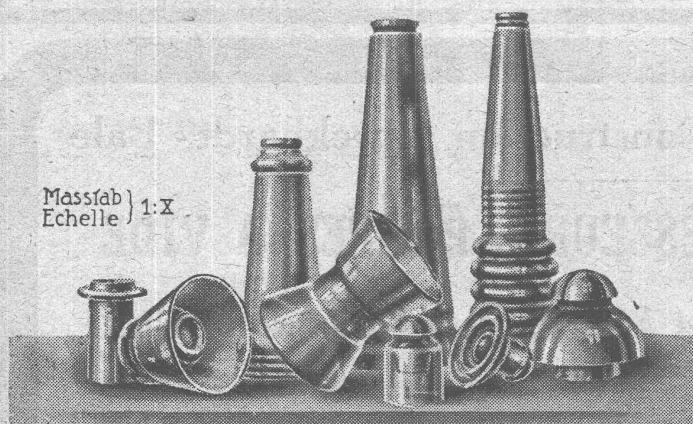
P. HOFER

ARCHITECTE

Chem. des Aubépines
LAUSANNE
Téléphone No 3910



Massfab
Echelle 1:X



Bigler, Spichiger & C^{ie} S.A.

(Fabrique à Biglen)

Bureau technique à **BERNE**

Matériel pour chemins de fer électriques

ISOLATEURS EN VERRE (fabrication suisse)

GRILLES SPÉCIALES

SULZER

avec

VENTILATEURS

pour production de pression et évacuation
des gaz de combustion

SULZER FRÈRES, SOCIÉTÉ ANONYME, WINTERTHUR (SUISSE)

TRAVAUX D'ASPHALTAGE

POUR COUVERTURES DE TOITURES
PLATES POUR BATIMENTS, FABRIQUES

Couvertures en ciment volcanique — Plaques isolatrices en asphalte

Chapes en asphalte sur voûte, tunnel, etc.
Asphalte caoutchouté monolithe
Planelles et pavés en asphalte comprimé
Pavage de bois

Travaux garantis

Étanchéité parfaite

Nombreuses références

ROSSO & SCHNEEBELI, LAUSANNE ET VEVEY



GÉTAZ, ROMANG, ÉCOFFEY (S.A.)

Lausanne, Vevey, Genève
Montreux, Châtel St-Denis

Matériaux de constructions

CÉRÉSITE, produit idéal
pour rendre le mortier étanche

Fabrique de Carreaux en ciment pour dallages

Tuyaux en ciment

Carreaux céramiques pour dallages et revêtements

Articles sanitaires pour toilettes, bains, W.C., etc.

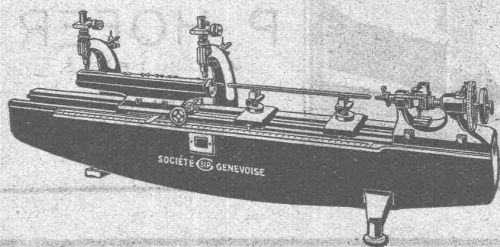
Exposition permanente à Lausanne, Vevey et Genève

Produits réfractaires et isolants :: Bois de construction

SOCIÉTÉ GENEVOISE

d'Instruments de Physique

Genève



Machines à mesurer et à diviser.

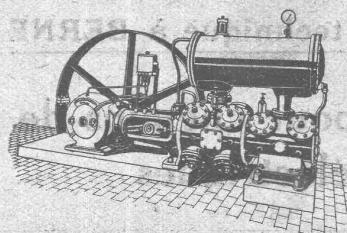
Calibres normaux et à tolérances.

Comparateurs à aiguille.

Micromètres de haute précision.



Sté anon. des Ateliers de Construction Burckhardt, Bâle



COMPRESSEURS, POMPES A VIDE

Machines et Appareils pour l'Industrie chimique

Machines-outils pour travailler les métaux en feuilles, syst. „Jaecklin“