

Zeitschrift: Bulletin technique de la Suisse romande
Band: 46 (1920)
Heft: 19

Werbung

Nutzungsbedingungen

Die ETH-Bibliothek ist die Anbieterin der digitalisierten Zeitschriften auf E-Periodica. Sie besitzt keine Urheberrechte an den Zeitschriften und ist nicht verantwortlich für deren Inhalte. Die Rechte liegen in der Regel bei den Herausgebern beziehungsweise den externen Rechteinhabern. Das Veröffentlichen von Bildern in Print- und Online-Publikationen sowie auf Social Media-Kanälen oder Webseiten ist nur mit vorheriger Genehmigung der Rechteinhaber erlaubt. [Mehr erfahren](#)

Conditions d'utilisation

L'ETH Library est le fournisseur des revues numérisées. Elle ne détient aucun droit d'auteur sur les revues et n'est pas responsable de leur contenu. En règle générale, les droits sont détenus par les éditeurs ou les détenteurs de droits externes. La reproduction d'images dans des publications imprimées ou en ligne ainsi que sur des canaux de médias sociaux ou des sites web n'est autorisée qu'avec l'accord préalable des détenteurs des droits. [En savoir plus](#)

Terms of use

The ETH Library is the provider of the digitised journals. It does not own any copyrights to the journals and is not responsible for their content. The rights usually lie with the publishers or the external rights holders. Publishing images in print and online publications, as well as on social media channels or websites, is only permitted with the prior consent of the rights holders. [Find out more](#)

Download PDF: 30.12.2025

ETH-Bibliothek Zürich, E-Periodica, <https://www.e-periodica.ch>

BULLETIN TECHNIQUE DE LA SUISSE ROMANDE

Organe en langue française de la

SOCIÉTÉ SUISSE DES INGÉNIEURS ET DES ARCHITECTES

ABONNEMENTS :

Suisse : 1 an, 12 francs
Etranger : 14 francs

Pour sociétaires :

Suisse : 1 an, 10 francs
Etranger : 12 francsPrix du numéro :
75 centimes.Pour les abonnements
s'adresser à la librairie
F. Rouge & C°, à Lausanne.ainsi que de
l'Association des Anciens Elèves
de l'Ecole d'Ingénieurs de l'Université de Lausanne
et des Groupes Romands de la G. e. P.

COMITÉ DE RÉDACTION

Président : P. PICCARD, ingénieur, à Genève.

Secrétaires : H. BAUDIN, architecte, et EDM. EMMANUEL, ingénieur, à Genève.

MEMBRES :

Fribourg : MM. F. BROILLET, architecte; J. LEHMANN, ingénieur cantonal; R. DE SCHALLER, architecte. — *Vaud* : MM. EPITAUX, architecte; W. GRENIER, ingénieur, professeur honoraire de l'Université de Lausanne; E. JOST, architecte; CH. THEVENAZ, architecte. — *Genève* : MM. E. IMER-SCHNEIDER, ingénieur-conseil; RENÉ NEESER, ingénieur; CH. WEIBEL, architecte. — *Neuchâtel* : MM. ED. ELSKES, ingénieur, A. MEAN, ingénieur cantonal; F. PRINCE, architecte.Rédaction : H. DEMIERRE, ingénieur.
LAUSANNE, Jumelles, 4

ANNONCES :

40 centimes la ligne
Rabais pour annonces répétéesTarif spécial pour
fractions de pages

S'adresser exclusivement

à l'*Indicateur Vaudois*
(Société Suisse d'Edition)

Jumelles, 4, Lausanne.

CONSEIL D'ADMINISTRATION DU BULLETIN TECHNIQUE :

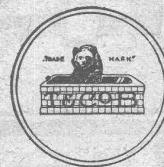
E. IMER-SCHNEIDER, ingénieur-conseil, président; J. CHAPPUIS, ingénieur. — A. DOMMER, ingénieur, — H. MEYER, architecte. — F. ROUGE, libraire.

ADMINISTRATION : LIBRAIRIE F. ROUGE & C°, 6, RUE HALDIMAND, LAUSANNE



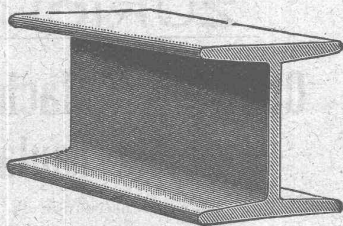
Troesch & C° S.A., Berne

Fabrique d'Appareils Sanitaires



MAX SCHMIDT & C^{ie}

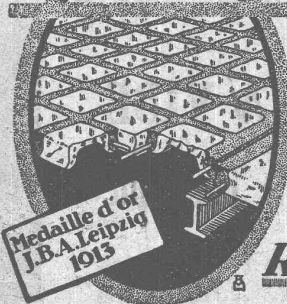
LAUSANNE

Fers
I Bprofils
spéciaux

de Differdingen

Larges plats, U, zorés, cornières.

Béton armé translucide

SYSTÈME KEPPLER BREVETÉ
Nouveau système de
plafonds translucides
en béton armé et dalles
de verreGrande résistance à la surcharge. — Très grande
facilité d'entretien et de nettoyage. — Suppres-
sion de toute peinture ou enduit protecteur. —
Le plus grand effet de lumière.

Représentant :

Rob. Looser, Zurich 4

Badenerstr. 41

Métaux antifriction

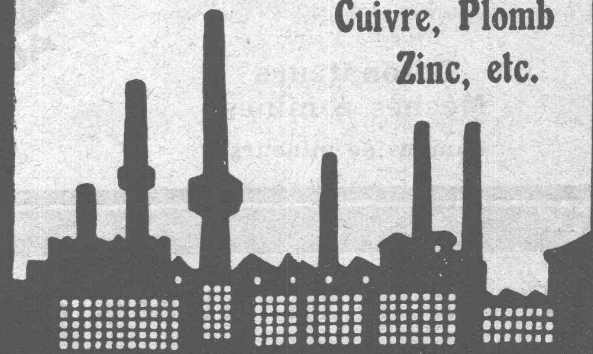
Soudures d'étain

Articles techniques

Etain, Antimoine

Cuivre, Plomb

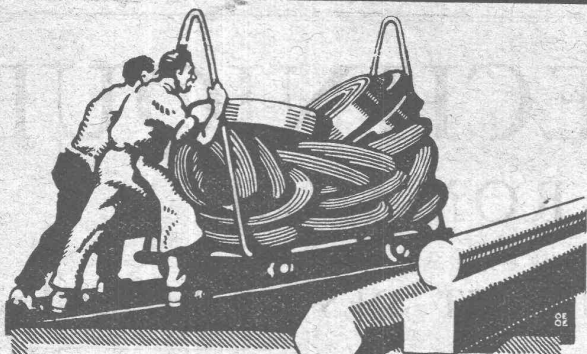
Zinc, etc.



Vestit Métal S. A.

Fabrique à

Zurich



TRÉFILERIES RÉUNIES S.A. BIENNE

FERS & ACIERS
ÉTIRES DE PRÉCISION, POLIS, RONDS, CARRÉS, HEXAGONES & AUTRES PROFILS
QUALITÉS SPÉCIALES POUR VIS & DÉCOLLETAGES
ARBRES DE TRANSMISSIONS
EN ACIER SPÉCIAL, COMPRIMÉS, OU TOURNÉS
FERS & ACIERS LAMINÉS À FROID
JUSQU'À 300 mm DE LARGEUR
FEUILLARDS POUR EMBALLAGES

GRAND PRIX EXPOSITION NATIONALE SUISSE BERNE 1914

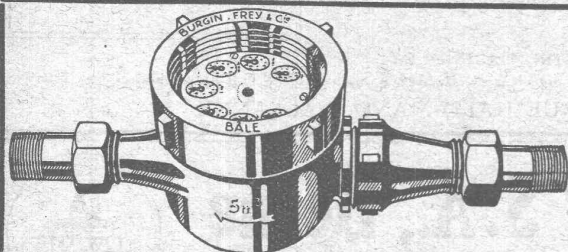


UNION SOCIÉTÉ ANONYME À BIENNE

Première Fabrique Suisse de Chaînes soudées
par procédé électrique breveté
USINE À MÂCHE.

Chaînes en tous genres pour l'Industrie.
Chaînes calibrées et éprouvées à double résistance pour
grues, monte-charges, palans et toutes sortes d'appareils
de levage. Chaînes pour élévateurs et transporteurs,
Chaînes à lier pour chemins de fer, Chaînes de charge
pour fonderies etc. Chaînes antidérapantes pour automobiles.

LES COMMANDES SONT REÇUES PAR
TRÉFILERIES RÉUNIES S.A. BIENNE
S.A. DES FORGES ET USINES DE MOOS, LUCERNE
H. HESS & C^e, PILGERSTEG-RUTI (ZURICH)



ACQUAMÉTRO

Compteurs d'eau. — Compteurs combinés. —
Compteurs Woltmann. — Station d'essais et
d'étalonnage. — Réparations de tous systèmes.
Station d'étalonnage fédérale N° 4. *Demandez prospectus.*

BURGIN, FREY & C^e, Fabrique suisse de compteurs d'eau, **BALE**

EXPLOSIFS de sûreté

ALDORFITE

et

DORFITE

Sûreté absolue dans l'emploi.
La plus grande stabilité à toutes les températures.
Ne gèlent jamais.

Détonateurs
Mèches à mines
Lampes de mineurs.



Vente générale

Robert Aebi & C^{ie}

Maison fondée en 1880

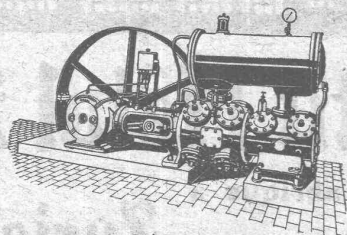
ZURICH

Outils — Machines
et Matériel roulant

pour la construction de
Chemins de fer, Ponts et Chaussées,
de Bâtiments et tous travaux publics.

Vente et Location

Sté anon. des Ateliers de Construction Burckhardt, Bâle



COMPRESSEURS, POMPES A VIDE

Machines et Appareils pour l'Industrie chimique

Machines-outils pour travailler les métaux en feuilles, syst. „Jaecklin“

Hommage au travail national

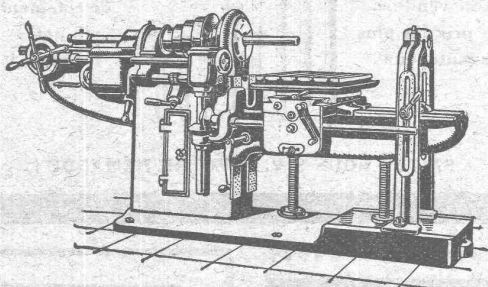


Semaine Suisse
Schweizerwoche
Settimana Svizzera

1920

16 au 30 octobre

Machine horizontale à aléser et à fraiser



Ateliers de construction Hinwil S.A.
HINWIL

BAUMANN FRÈRES

Ateliers pour la construction de
Ressorts en tous genres



RÜTI
(ZURICH)

RESSORTS EN FIL D'ACIER DE 0,2-50 mm. D'ÉPAISSEUR
en fil de laiton, nickel et bronze

RESSORTS EN TOLE D'ACIER TREMPÉ BLEU
RONDELLES A RESSORT

Articles techniques pour l'industrie textile

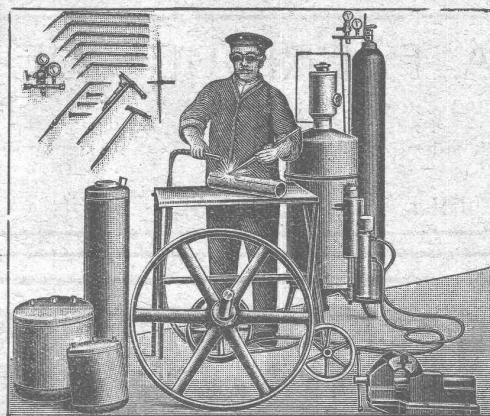
Calculs pour la capacité de charge à disposition
de nos clients

„Continental“

Installations pour

Soudure et Découpage

des métaux



Procédé oxy-acétylénique

Le plus rationnel !

Le plus économique !

— Le plus simple ! —

— MÉDAILLE D'OR BERNE 1914 —

Références brillantes

Demandez Catalogue N° 390

Société Continentale de Lumière
et Constructions Mécaniques
Zurich-Dubendorf

TÉLÉPHONE DUBENDORF N° 16

Société des USINES de LOUIS de ROLL

Succursale : FONDERIE DE BERNE, à Berne.

Lettres et Télégrammes : Fonderie de Berne, à Berne.

Téléphone 10.86



Fonderie de Berne
Pont tournant pour wagon
N° 16

Appareils de levage : Ponts roulants, grues pivotantes,
commande à bras et commande électrique.

Machines pour tourbières : Malaxeurs et transporteurs.

Matériel de chemins de fer : Ponts tournants et cha-
riots transbordeurs,
branchements et croisements pour voies normales et
voies étroites, Barrières.

Chemins de fer de montagne : Funiculaires complets,
avec freins spéciaux (sys-
tèmes brevetés), depuis 1898 90 exécutions.

Superstructures à crémaillère : Systèmes : Riggensbach,
Abt, Strub, Peter, etc.

Barrages : Installations métalliques et mécaniques pour
barrages et canaux, grilles, machines pour
nettoyer les grilles, treuils, etc.

Renseignements sur des installations faites, références
Projets et Devis sont à disposition.

Composition Chatterton

Keyser & C^{ie}, Zurich

S. A. FABRIQUES DE MEUBLES HORGEN-GLARIS HORGEN

FABRIQUES A HORGEN ET GLARIS

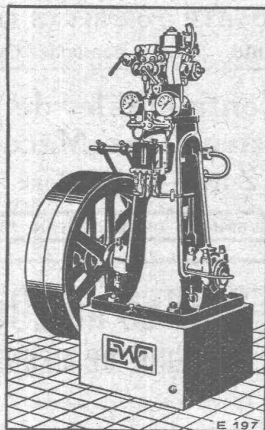
FABRIQUES A HORGEN ET GLARIS

Maison suisse la plus importante pour la fabrication de chaises et tables de tous genres en bois scié ou bois courbé
SPÉCIALITÉ :

AMEUBLEMENT DE SALLES DE CONCERTS, THÉÂTRES, CINÉMATOGRAPHES, ETC.

ESCHER WYSS & C^{ie} S. A. Zurich Suisse

A 174



58/19

Machines à glace et à froid
de toutes dimensions.

pour Boucheries et Abattoirs

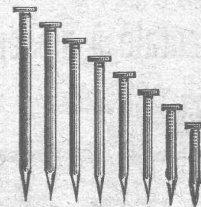
Turbines hydrauliques
Chaudières à vapeur

J. BRUN & C^{ie}, Nebikon Département :
Fabrique de pointes

Toutes dimensions de

! Pointes de Paris !

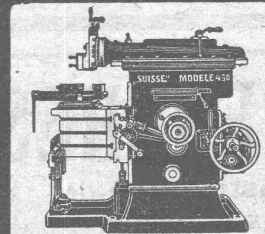
sont vendues
aux prix les plus
avantageux



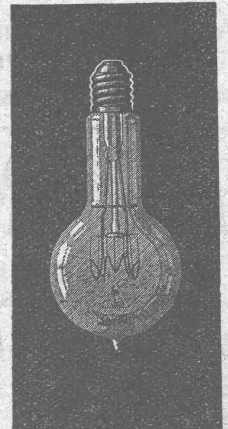
directement
de notre
fabrique !

FAITES-NOUS S. V. P. VOTRE DEMANDE !

ETAUX-LIMEURS de haute précision



Constructeurs & Fabricants
G. Betz Fils & C^{ie}
BALE



LAMPES

à filament étiré

1 Watt et 1/2 Watt

Fabrication exclusivement suisse

LUMIÈRE S. A.
ZOUG (Suisse)

USINE à GOLDAU



Henri Brändli, Horgen

Fabrique de carton bitumé, ciment ligneux

Spécialité :

Plaques isolatrices asphaltées

en toutes épaisseurs et de tous genres pour

Couvertures imperméables de ponts, tunnels, passages, chapes de voûte, soubassements, etc

ISOLATIONS (Fourniture et pose) ISOLATIONS
Feutre et tapis isolant. Asphalte isolant.

Meilleures références.
Télégr. Henri Brändli.

Service soigné.
Téléphone : 38.

CONSTRUCTIONS en FER

Ponts, Charpentes, Mâts, Réservoirs, Grues, Tôlerie, etc.

Wartmann, Vallette & C^{ie}, Genève

Même maison à
BROUGG (Argovie)



LANDIS & GYR SA ZOUG

Compteurs d'électricité

Wattmètres Système Ferraris

Interrupteurs horaires

IMPRIMERIE LA CONCORDE

Direction :

LAUSANNE

Th. Pache-Tanner
J. Pache-Périllard

JUMELLES, 4
Téléphone 35 95

Impressions commerciales et artistiques
Tirages en couleurs, illustrations, Labeurs
Journaux, volumes, brochures, catalogues
Circulaires :: Enveloppes :: Programmes
Cartes de visite et d'adresse, Obligations
Faire-part, Registres :: Algèbre, Musique

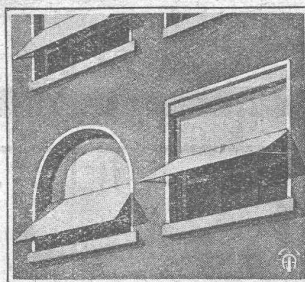
STORES SCHENKER SCHÖNENWERD

ooo

Représentant en
Suisse romande :

P. HOFER
ARCHITECTE

Chem. des Aubépines
LAUSANNE
Téléphone No 3910



CAMILLE BAUER, BALE

Représentant général pour la Suisse de la Maison :

Hartmann & Braun

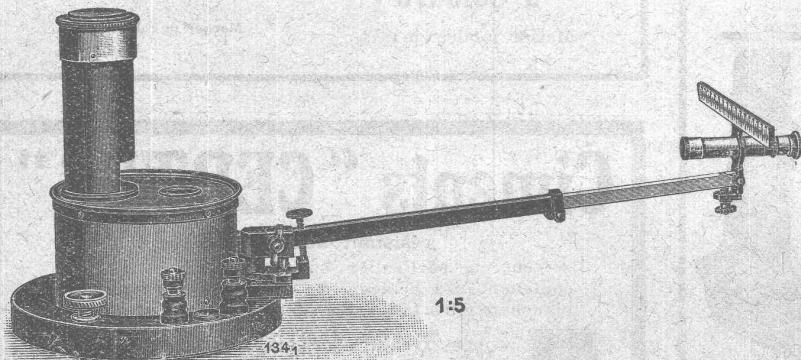
S. A.

Francfort s/M.



**Instruments de mesure
électriques, magnétiques
et optiques
pour laboratoires**

Demandez liste spéciale.



1:5

FRANCILLON & C^{ie} LAUSANNE

Fédération des Fabricants Suisses de Cartons bitumés (inscr. R. du C.)

Téléphone : SELNAU 36.36

ZURICH, Peterhof

Télégr. : Dachpappverband Zurich

BUREAU DE VENTE
ET DE CONSULTATION

Casé postale de la gare

Première maison pour livraison de :

Cartons bitumés, ciments ligneux, matières collantes et cartons-feutres

Constructions Métalliques
C. Wolf & C^{ie}, Nidau (Berne)

Appareillage, Serrurerie, Installations sanitaires
SOUDURE AUTOGENE

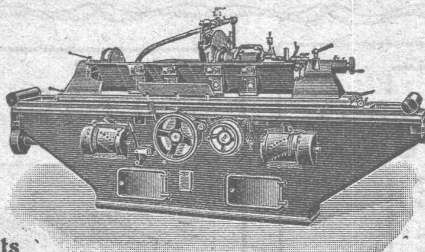
DANIEL PERRET

6 et 8, Avenue de Béthusy LAUSANNE Téléphone 1085
Installateur des eaux de Cossonay, Ballaigues, Vallorbe, Vaulion, Echallens
Bremlens, Leysin, Belmont.

Spécialités : canalisations à haute pression, chauffages et constructions de serres. Etudes et devis sur demande.

Magasin d'exposition et de vente pour Articles sanitaires et articles pour gaz.

Machines-Outils modernes



Toujours grand stock

Qualité supérieure - Prix réduits

ANTON RÖPER
Düsseldorf (Allemagne)

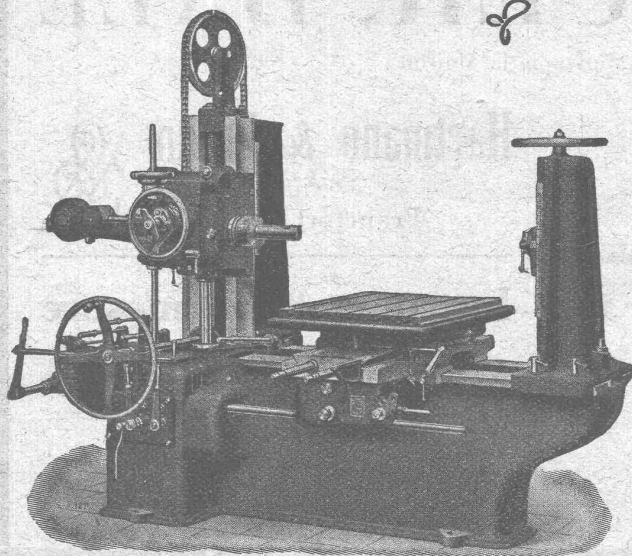
Adresse télégraphique : Arde, Düsseldorf

W. Wolf, Ingénieur

Brandschenkestrasse, 7

Machines-Outils
modernes

Zurich



Aléseuses
livrables depuis stock ou à bref délai

Asphalte naturel de Travers

Seules mines d'Asphalte en Suisse.

Reconnu le meilleur Asphalte

Représentants pour la Suisse :

E.-R. Zetter & C^o,
à Soleure

Maison fondée en 1843.



Marque de fabrique.

Ciments "CERTUS"

résistant aux ACIDES

servent en particulier au revêtement de bassins contenant des acides et à la pose de plaques de planchers réfractaires. Résistent aux acides et à l'eau.



Marque déposée.

COLLES A FROID :: COLLES VÉGÉTALES
Colles pour enveloppes et étiquettes. - Colles pour peintres. - Colle d'amidon pour papiers peints. - Colles pour chaussures et colles de pâte. - Colle pour linoléum. - Colles d'apprêt et de parement. Echantillon gratis.



Marque déposée.

Fabrique de colle à froid
O. MESSMER, BALE

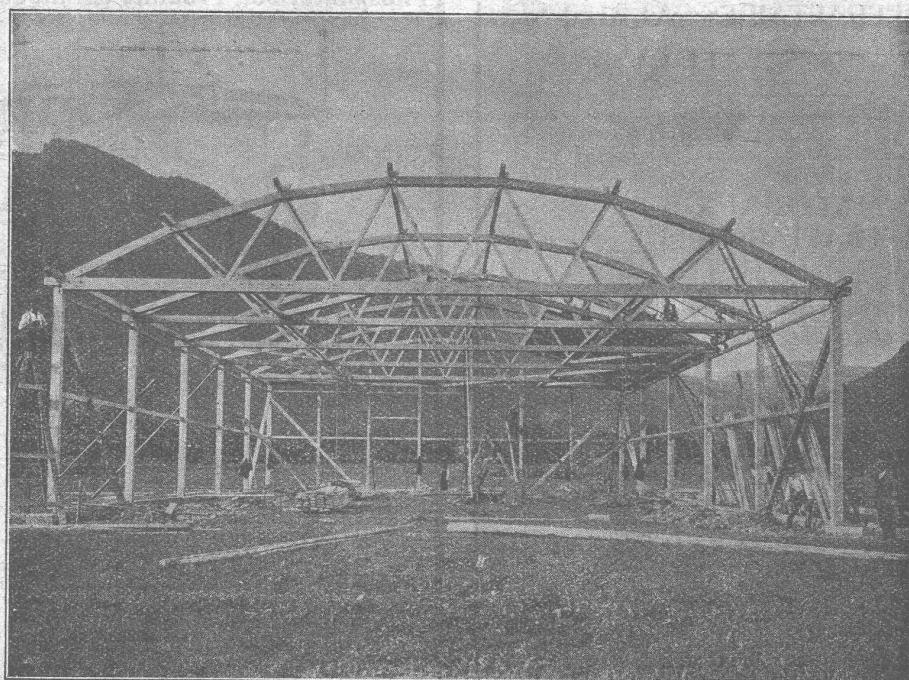
CONSTRUCTIONS MODERNES EN BOIS SYSTÈME A MAILLES

breveté. Statiquement déterminé

Légèreté !
Bon marché !
Montage rapide !

Poutraison en arc
du hangar
d'aviation
à Interlaken

Offres et devis
gratuits.



Exécution
irréprochable
de tout genre de
modèles

Plusieurs
milliers de m²
couverts
en Suisse
jusqu'à ce jour

Economie de bois
50 %

Références
de premier ordre.

Détenteurs du brevet :

H. KIENAST & C^{ie}, Ingén.
Zurich 8 Seefeldstrasse, 47

Concessionnaire pour la Suisse romande :

Alex. Winckler Fils, Charpentes, Fribourg (Suisse)
Téléphone 2.08 11, avenue de Rome

ALFRED J. AMSLER & C^o, SCHAFFHOUSE (SUISSE)

Département MACHINES :

MACHINES D'ESSAIS de toutes grandeurs et de toutes puissances pour traction, compression, flexion, pliage, torsion, choc, dureté, usure, endurance, etc., sur **Métaux et Bois** ; sur **Câbles** et cordages métalliques, en chanvre, en aloès, sur chaînes, courroies, etc.

Ressorts — traction, compression et endurance.

Récipients et tubes — pression intérieure.

Manomètres — tarage des manomètres.

Instruments de haute précision pour établir la déformation des éprouvettes.

MACHINES POUR ESSAIS de **Ciment, Béton, Pierres** et autres matériaux de construction, à la compression, traction, usure, perméabilité à l'eau.

Pompes à huile et compresseurs à gaz à haute pression.

Dynamomètres pour la mesure de la force absorbée par des machines à marche rapide.

Dynamomètres de torsion de toutes puissances pour machines à marche rapide, jusqu'aux plus grandes vitesses (pompes centrifuges, turbines à vapeur, turbo-compresseurs, etc.).

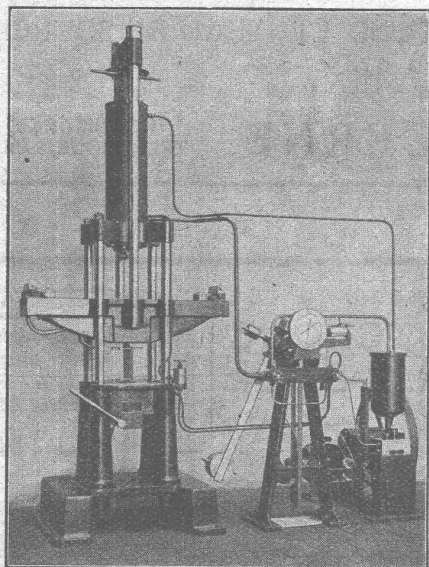
Dynamomètres de traction pour véhicules.

Appareils à mesurer la pression des roues sur les rails.

Machines à diviser la ligne droite et le cercle pour usage industriel.

Département INSTRUMENTS :

Planimètres, Intégrateurs, Appareils hydrométriques et semblables.



Machine de traction de 50 tonnes avec dispositifs de compression, de flexion et de pliage

Etude et construction de nouvelles machines et d'instruments suivant projets soumis

FABRIQUE
DE
PRODUITS REFRACTAIRES SA LAUSEN
LAUSEN **BALE CAMP.**

LIVRE
DES MATERIAUX
REFRACTAIRES
À L'USAGE DE TOUTES
LES INDUSTRIES.
EXPLOITATION
DE RICHES GISEMENTS DE
TERRES RÉFRACTAIRES
BRIQUES, NORMALES ET
FAÇONNÉES, CREUSETTS,
DALLES, MANCHONS,
CORNUES,
MEILLEURS RÉFÉRENCES
EXP. NATIONALE BERNE 1914
MÉDAILLE D'OR

REVÊTEMENT POUR GAZOGÈNE DIAMÈTRE JUSQU'À 3000
DESQUELS NOUS EN AVONS LIVRÉ PASSÉ 50

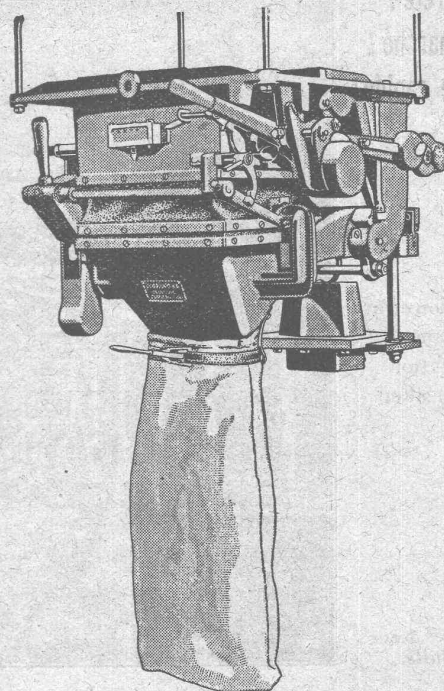
TÉLÉPHON N°27 LIESTAL COMPTÉ DE CHEQUES Y 283

BUREAU TECHNIQUE
ÉTUDES, CONSTRUCTIONS
ET DÉTAILS SUR DEMANDE

O. F. 1834 A.

Bascule ensacheuse automatique

pour le pesage brut ou net de Ciment, Chaux,
Phosphate, Sel, Produits chimiques en poudre, etc.



DAVERIO & C^{ie} A-G. N°359

DAVERIO & C^{ie}, S. A.
Constructeurs — ZURICH 5.

ENTREPRISE SPÉCIALE POUR SONDAGES DE TOUTE ESPÈCE

Maison fondée en 1860

J. KELLER, RENCHEN

Maison fondée en 1860

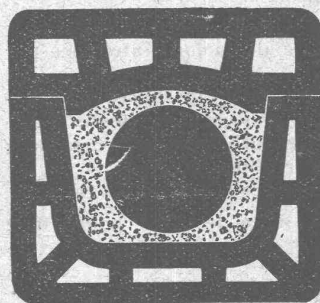
FORAGES DE PUIITS, CAPTATIONS D'EAU DE FOND ET D'EAU DE SOURCE

FILTRES ET FONTAINES ARTÉSIENNES ○ ○ ○ ○ ○ ○ ○
INSTALLATIONS COMPLÈTES DE DISTRIBUTION D'EAU

BUREAU
D'INGÉNIEUR :

K. MENGIS, LUCERNE

KORNMARKT, 1
TÉLÉPHONE 24.32



CANIVEAUX
pour câbles

A. G. der Ziegelfabriken Thayngen
und Rickelhausen.

Prospectus et échantillons
sur demande.

THAYNGEN
Ct. de Schaffhouse

MANUFACTURE DE CAOUTCHOUC V^{ve} DE H. SPECKER

(S. A.)

Z U R I C H



Spécialités :

Vêtements
pour Scaphandriers et Mineurs
Culottes, Bas
et Bottes à eau
Gants en caoutchouc
pour Electriciens
Souliers spéciaux,
Isolateurs en Caoutchouc.
Tapis en caoutchouc
Tubes et Feuilles
en Ebonite, Fibre et Amiante.
Guttapercha
Bandes caoutchoutées,
Isolantes.

TUBES A GAZ

Manteaux et Pèlerines en tissus caoutchouté.

Concasseurs à coke

Installations pour concassages
moutures et transporteurs.

Machines frigorifiques
selon procédé spécial et patenté

Les meilleures Patentes

Machines à moutures
pour corps durs, mi-durs,
cassants, coriaces

Plus de 11000 machines livrées. C'est la
meilleure preuve d. construction irrépr.

CONCASSEURS
(concasseurs patentés à doubles secoueurs)
Excellents

Concasseurs à scories
ALPINE Sté y^{la} fabr.
des machines
AUGSBURG

Fabrique spéciale pour installations de :
concassages et transport. chaux et ballast.

Machines à glace
et réfrigérantes

Aspirateurs

Moulins à boulets

Moulins Perplex

O. & E. KAESTLI, BERNE

50, RUE DU MARCHÉ

Bureau d'Ingénieurs et Entrepreneurs en bâtiment

Projets et exécution pour toutes constructions en béton armé, travaux publics et bâtiments

Canalisations, construction de routes et chemins de fer

Direction d'entreprises en bâtiment et expertises

J. GRABER

Ateliers pour constructions en fer

Téléphone N° 5.06.

Wülflingerstrasse

WINTERTHUR

Fabrique spéciale de moules en fer pour l'industrie d'articles en ciment

Fermetures brevetées p^r moules de tuyaux en ciment. - Spécialité : Moules pour tout genre de fabrication. - Machines spéciales p^r briques, pierres creuses, etc.

CONSTRUCTIONS EN FER DE TOUT GENRE

Theodore Bertschinger

Entreprise générale de Construction

Lenzburg et Zurich



Carrière de grès coquillier „Steinhof“ Othmarsingen

(Molasse marine)

Livraison de

Pierres brutes et taillées

en teinte jaunâtre et bleuâtre

Dessins décoratifs Tonalité chaude

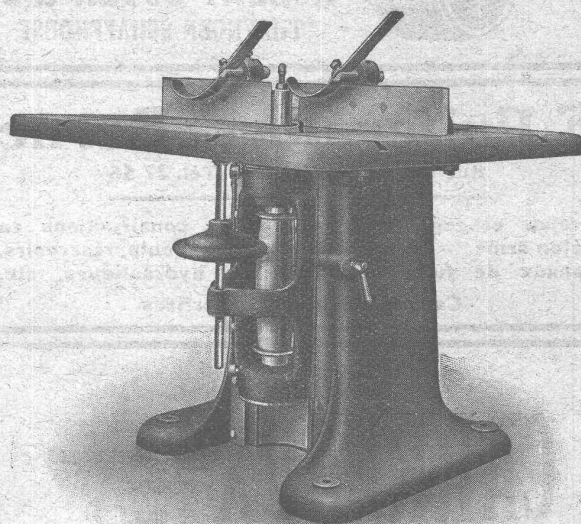
Schroppes

et

Sables de pierres artificielles

peuvent être fournis constamment en quantités importantes

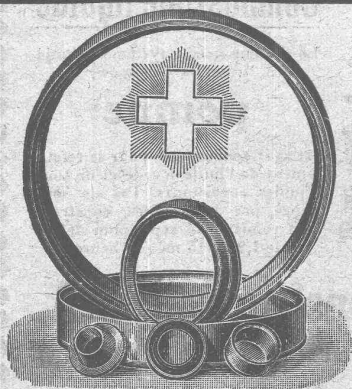
RAUSCHENBACH



Machines à bois p^r toutes industries

Fabrication suisse.

ATELIERS DE CONSTRUCTION RAUSCHENBACH S. A. SCHAFFHOUSE



Marque de Fabrique.

CUIRS EMBOUTIS

en toutes formes et grandeurs pour Turbines, Presses hydrauliques, Pompes, etc.

Pour Fabriques de Draps et Filatures les spécialités suivantes en articles techniques, soit : Frotoirs, Manchons en toutes grandeurs, Courroies de continue, etc.

Courroies de transmissions

Première Fabrique suisse de Cuir emboutis

Montage et Réparations

Maison spéciale **S. GYSI** 301, Zurlindenstrasse **ZURICH** Fondée en 1909
Téléph.: Selnau 53.47



MOTEURS ÉLECTRIQUES

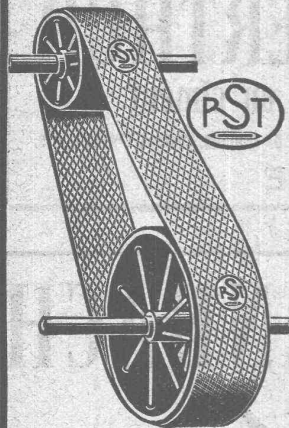
Livraison rapide

Vente et location

RÉPARATIONS - ENROULEMENTS

Maison renommée pour service prompt et ponctuel

KAEGI & EGLI, ZURICH



Courroies

en coton et en poils de chameau,
pour transmission ;

en chanvre,
pour élévateurs et monte-charges ;

en coton et en chanvre,
pour transporteurs.

Tuyaux en Chanvre
pour tous usages.

ROBERT SUTER & Co
THAYNGEN-SCHAFFHOUSE

Pour tout enduit sur fer, notre

Peinture antirouille «FERRUBRON»

vous garantit une résistance absolue à l'intempérie
comme aux influences chimiques.

Naegely, Eschmann & Cie

Fabrique de Vernis et Couleurs
Oerlikon

SEULS FABRICANTS EN SUISSE

F. Pulfer, Ingénieur, Berne

Rue de la Chapelle, 9. Tél. 27.56

Projets et exécutions pour toutes constructions en
béton armé. - Planchers, escaliers, ponts, réservoirs,
canaux de fuite pour turbines hydrauliques, etc.
Calculs statiques, expertises.

SOUDURES pour électriciens, mécaniciens, optique, cycles,
autos, horlogerie.

PATE MÉTALLIQUE SOUDANTE "SOUDOL"

Pâte à souder sans acide **"FLUORID"**

Soudure en tuyaux à âme de colophane et Fluoride.

Tin Reduction Company S.A., Lausanne

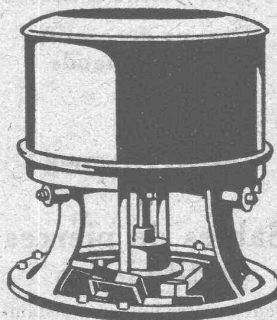
CARREAUX

en faïence
pour revêtements
mosaïques
en grès fin
en marbre-mosaïque

Vente exclusive aux revendeurs

Comptoir
de Matériaux de Construction S. A., Berne

Machines à laver



Essoreuses

**A. SCHULTHESS
& Cie**

ZURICH

Atelier de Constructions

Ed. AERNI-LEUCH, Berne

Tirage de plans par tous les procédés :

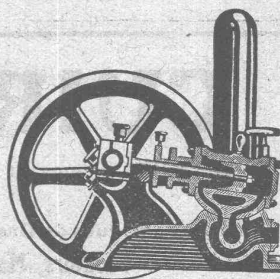
HÉLIOGRAPHIE

PROCÉDÉ A SEC

ZINCOGRAPHIE

Reproductions prompte et soignée.

Prix modérés.



Combustible liquide

Le moteur à eau système Schmid
travaillant comme

pompe

est sans concurrence pour le refoulement de l'huile lourde et de tous liquides consistants. Pas de soupapes, pas de troubles, construction robuste, 16 types pour débits de 1,2 à 315 m³ par heure.

Ateliers de Constructions S.A.

ci-devant A. Schmid
Maison fondée en 1871

• Zurich •

Adr. Télégr. : Sihlfabrik
Téléphone : Seinau 3514

SOCIÉTÉ SUISSE D'EXPLOSIFS CHEDDITE & DYNAMITE

Bureau à Liestal. Tél. 182.

Usines à Isleten (Ct. d'Uri) et Liestal

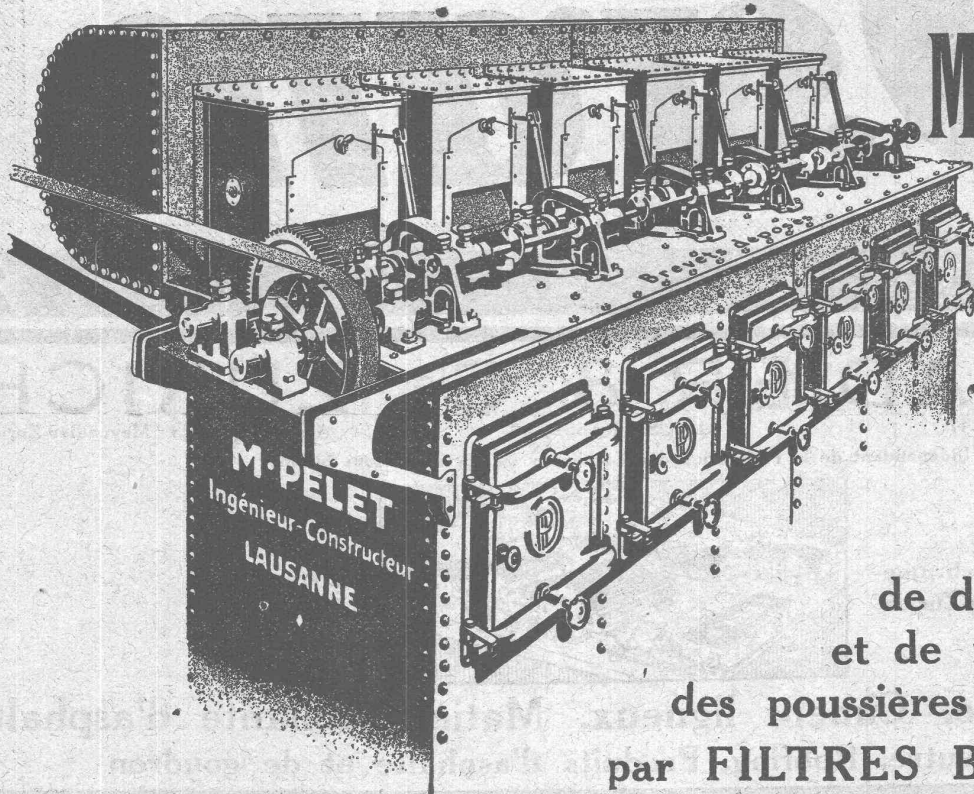
livre à des conditions avantageuses

DYNAMITE, explosifs de sûreté CHEDDITE & TELSITE MÈCHES ET DÉTONATEURS

Agents généraux
pour la Suisse romande :

PETITPIERRE FILS & Co, NEUCHÂTEL

TÉLÉPHONE 3.15



M. PELET

Ingénieur-Constructeur
LAUSANNE

Installations
de dépoussiérage
et de récupération
des poussières industrielles
par **FILTRES BREVETÉS**



PLANCHER EN BRIQUES

Système «Pfeifer»

est

le plus rationnel de tous
les planchers en briques

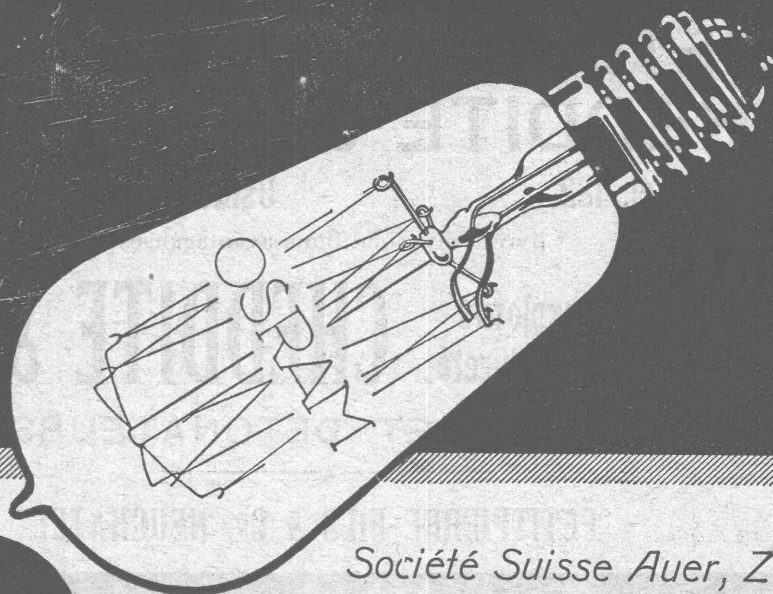
Hourdis exempts de salpêtre

RASCHLE & C^{ie}, ZURICH

Téléph. : Hottingen 5980

Stampfenbachstrasse, 75

Télégrammes : Raschco



*Société Suisse Auer, Zurich
Fabrique Veltheim-Winterthour*

Osram

MEYNADIER & C^{IE}, ZURICH

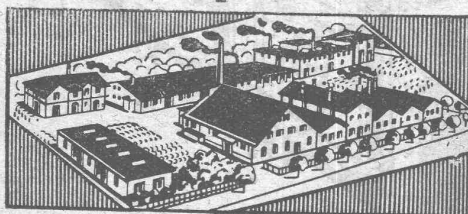
Téléphone : Hottingen N° 68.47

KLAUSSTRASSE, 35

Adresse télégr. : "Meynadier Zurich"

Indépendant de la Fédération des Fabricants suisses de cartons bitumés

Fabrique
à Altstetten-Zurich



Livraison
directe de :

**Carton bitumé, Ciment ligneux, Matière collante d'asphalte
Carton-feutre, Roofing, Produits d'asphalte et de goudron**

FABRIQUE DE CHAUFFAGE CENTRAL ET POÊLERIE MODERNE

C. SAMBUC, Ingénieur, **Lausanne**, Saint-Roch, 3-5

Maison fondée en 1900

CHAUFFAGES CENTRAUX - VENTILATION

Installations complètes
pour Usines, Cuisines d'Hôtels, Pensions, etc.

Références de 1^{er} ordre

Fabrique mécanique de Colliers fer forgé - Exportation

