

Zeitschrift: Bulletin technique de la Suisse romande
Band: 46 (1920)
Heft: 16

Werbung

Nutzungsbedingungen

Die ETH-Bibliothek ist die Anbieterin der digitalisierten Zeitschriften auf E-Periodica. Sie besitzt keine Urheberrechte an den Zeitschriften und ist nicht verantwortlich für deren Inhalte. Die Rechte liegen in der Regel bei den Herausgebern beziehungsweise den externen Rechteinhabern. Das Veröffentlichen von Bildern in Print- und Online-Publikationen sowie auf Social Media-Kanälen oder Webseiten ist nur mit vorheriger Genehmigung der Rechteinhaber erlaubt. [Mehr erfahren](#)

Conditions d'utilisation

L'ETH Library est le fournisseur des revues numérisées. Elle ne détient aucun droit d'auteur sur les revues et n'est pas responsable de leur contenu. En règle générale, les droits sont détenus par les éditeurs ou les détenteurs de droits externes. La reproduction d'images dans des publications imprimées ou en ligne ainsi que sur des canaux de médias sociaux ou des sites web n'est autorisée qu'avec l'accord préalable des détenteurs des droits. [En savoir plus](#)

Terms of use

The ETH Library is the provider of the digitised journals. It does not own any copyrights to the journals and is not responsible for their content. The rights usually lie with the publishers or the external rights holders. Publishing images in print and online publications, as well as on social media channels or websites, is only permitted with the prior consent of the rights holders. [Find out more](#)

Download PDF: 26.01.2026

ETH-Bibliothek Zürich, E-Periodica, <https://www.e-periodica.ch>

Société Suisse d'Explosifs
Cheddite & Dynamite
 Téléphone 182 LIESTAL Téléphone 182

EXPLOSIFS de sûreté
 de tout genre et de toute puissance.
 Dynamites, Mèches et Détonateurs.



Visitez
 le
Comptoir Suisse
 des industries
 alimentaires et agricoles
 du 11 au 26 septembre 1920

PLACE BEAULIEU

LAUSANNE

PLACE BEAULIEU

S'adresser pour tous renseignements, cartes d'acheteurs, catalogues, etc., à la
 Chancellerie du comptoir: Escaliers de la Grotte, 1

JH 42480 C

«DIAMOND» FIBRE VULCANISÉE
 américaine

en :

Plaques
 Baguettes
 Tubes

Pièces façonnées



ainsi que :

Leatheroid
 Condensite
 Celeron

P 4468 Q

DIAMOND STATE FIBRE Co
 U. S. A. Angleterre

Représentants généraux :

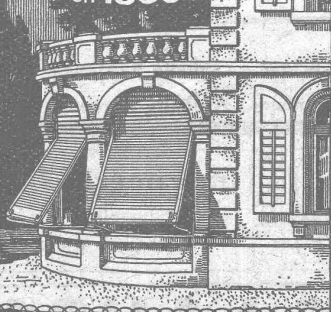
Zwilchenbart S. A., Bâle

**W. BAUMANN
 HORGES
 SUISSE**

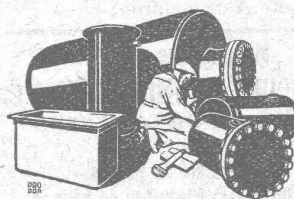
Représentant à Lausanne :

M. P. Hofer, Chemin des Aubépines

Maison fondée
 en 1860



Volets à rouleaux Stores à lames prismatiques
Volets à panneaux Paravents



Boiler, réservoirs, récipients d'expansion, conduites ainsi que travaux de ferblanterie en tous genres

Sch. Bertrams
 Bâle

Jeune
Technicien-constructeur

ayant bonne connaissance de la langue française et premiers certificats de pratique et de théorie

cherche place

dans une grande entreprise de construction ou dans un bureau d'ingénieur, pour le bureau et le chantier. Offres sous chiffre OF 1777 ch, à Orell Fussli, publicité, Coire.

Jeune Suisse allemand cherche engagement comme

Dessinateur

préfère construction en fer, installations et appareillages. Ecrire sous 04098L, à Publicitas, Lausanne.

Ingénieur méc.

diplômé (E. T. H.) cherche occupation convenante pour 2 mois.
 S'adresser à R. Baud, ing., Meiringen.

A VENDRE

depuis entrepôt suisse



2000
Lampes
 de
mineurs
 à acétylène

Avec réservoir à eau en aluminium, la p. fr. 14

Avec réservoir à eau en bronze, la p. fr. 14.50

Offres sous chiffre 124, à l'Indicateur Vandois, à Lausanne.

Métaux antifrictions

Soudures d'étain

Métaux purs

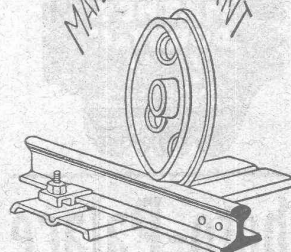
Articles techniques

Vestit Metal S.A.

Zurich.



MATÉRIEL ROULANT



**MACHINES ET OUTILS
 POUR ENTREPRENEURS**

ERNST SALVISBERG

Waldheimstr. BERNE Tel. 5830

Dépôt à Belp près Berne



Nous demandons un jeune

Technicien-Mécanicien

pour notre bureau technique.

Ecrire en donnant références et en renseignant sur activité antérieure.

**Société du Gaz de Vevey-Montreux
à VEVEY.**

P 53544 V

Mise au concours.

La livraison et le montage de l'Horloge électrique du nouveau Bâtiment de Réception, à Interlaken, sont mis au concours.

Les pièces y relatives peuvent être consultées au bureau technique de la Compagnie des Chemins de fer des Alpes bernoises, Fenfergasse 11 (chambre 44) où l'on peut demander également les formulaires de soumission.

Offres avec la mention « Bahnhöfbauten Interlaken » sont à adresser jusqu'au 9 août 1920 à la Direction soussignée.

Berne, le 17 juillet 1920.

*Compagnie des Chemins de fer
des Alpes bernoises
Berne-Lötschberg-Simplon,
Le Directeur : Kunz.*

JH 2594 B



E. BECK



PERLES, PRÈS BIENNE

Télégrammes : PAPPBECK

Téléphone 2008

Fabrique pour

Plaques d'asphalte pour isolations en tous genres

Tapis d'isolation :: Plaques asphaltées en liège
Papier pour couverture :: Carton bitumé cannelé :: Carbolineum
et tous les produits d'asphalte et de goudron.

**Louchet
et Outillage**

de drainage
EMILE BEAUVERD
fabricant
ORBE (Vaud)



Photo-Palace
1, Rue Pichard, LAUSANNE

On se recommande pour toutes
sortes de travaux photographiques.
On se rend à domicile.

Téléphone 2759. Prix modérés.

Manufacture de Papiers
STOUKY, BAUMGARTNER & C.
LAUSANNE et RENENS

Spécialité de Papiers
utilisés dans l'Industrie du Bâtiment.

**A vendre
de suite**

depuis entrepôt suisse

40

Forges portatives
à ventilateur en fer forgé

Grandeur II 60/50 cm.
à 110 fr. la pièce.

Offres sous chiffre 123,
à l'Indicateur Vaudois, à
Lausanne.

MATÉRIEL

provenant des travaux du barrage de la
Jogne, à BROC, Canton de Fribourg (Suisse)

Par suite de l'achèvement des travaux, les Entreprises Electriques Fribourgeoises mettent en vente l'outillage de leur chantier de la Jogne (barrage, tunnel, centrale), soit :

- 2 grues américaines (Derricks) de 30 m. de haut, charge utile 3 T.;
- 1 installation complète de concasseurs, trieuses, laveuses, bétonnières, rendement journalier 180 m³ de béton;
- 1 installation de forage à air comprimé;
- 2 téléférages;
- 1 scierie mécanique;
- 1 atelier de mécanique;
- Voies Decauville.

[P 6461 F

Les renseignements seront donnés par M. H.-E. Gruner, ingénieur-conseil, à Bâle, Therwylstrasse 9, ou par son bureau de Broc (Fribourg).

A VENDRE

une installation complète pr sable et gravier

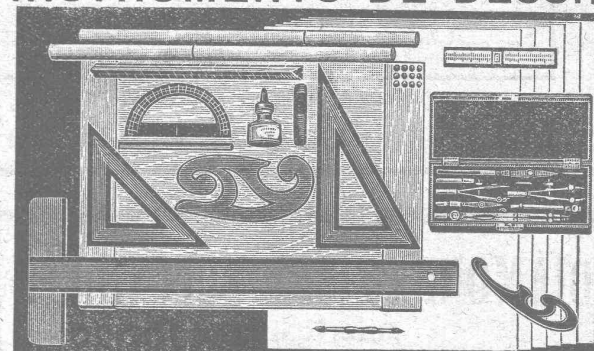
soit deux concasseurs Clus Nos 5 et 6, deux trieurs et deux laveuses, le tout peu usagé.

A enlever avec la charpente et la couverture.

S'adresser à Fischer, Hogg & Jaeger, Société fribourgeoise des Travaux de la Jogne, à Châtel sur Montsalvens (Fribourg).

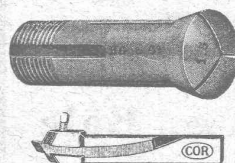
P 6495 F

INSTRUMENTS DE DESSIN



**CHARLES EBNER, SCHAFFHOUSE, MAISON SPECIALE
FONDÉE EN 1901**

Honegger, Golay & C^{ie}
Corcelles-Neuchâtel



PINCES AMÉRICAINES
de grande précision.
Tige: 20 mm., trous: 0,5 à 16 mm.

Porte-burins et burins rapides
de première qualité, sept grandeurs.
Hauteur du tranchant: 8 à 30 mm.

CALIBRES
prismatiques combinables, pr ateliers.
étalons normaux.
à tolérance.
de filetage.

(Fournisseurs des Ecoles et Techniciens, et du
Bureau fédéral des Poids et Mesures.)

CORDES goudronnées **Vernis d'asphalte**
Carbolinéum

Fabrique d'asphalte Käpfnach, Gysel & C^{ie}, Horgen

Télégrammes : Asphalte Horgen

Téléphone 24

Imprimerie La Concorde
Jumelles, 4, Lausanne
TRAVAUX EN TOUS GENRES

FRANCILLON & C^{ie} LAUSANNE
FRANCILLON & C^{ie} LAUSANNE

Société Suisse des Explosifs

Usines à GAMSEN
près BRIGUE (Valais)

GAMSITE

EXPLOSIF DE SURETÉ

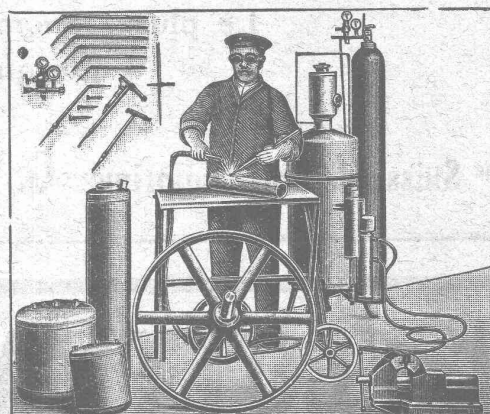
Dynamite à tous dosages
Mèches et Détonateurs.

Téléphone N° 15.

„Continental“

Installations pour

Soudure et Découpage des métaux



Procédé oxy-acétylénique

Le plus rationnel ! Le plus économique !
— Le plus simple ! —

— MÉDAILLE D'OR BERNE 1914 —

Références brillantes

Demandez Catalogue N° 390

Société Continentale de Lumière
et Constructions Mécaniques
Zurich-Dubendorf

TÉLÉPHONE DUBENDORF N° 16

L'idéal de tous les
échafaudages

(sans perches)

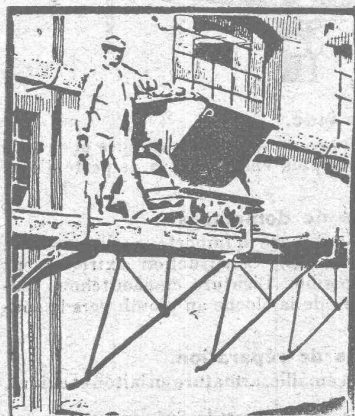
est l'

Echafaudage „BLITZ“

Grands avantages sur tous les systèmes concurrents pour constructions neuves, transformations et rénovations. — Vente et location de matériel et montage d'échafaudages pour tous les travaux en bâtiment par la

Société Suisse d'Echafaudage S.A., Zurich 7

86, Steinwiesstrasse - Téléph.: Hottingen 21.34 - Adresse télégr.: Blitzgrüst



ainsi que par les entrepreneurs en bâtiment suivants :

Zurich : Fietz & Leuthold
Zurich : Fr. Erismann
Winterthur : M. Häring
Andelfingen : E. Landolt-Frey
Berne : G. Rieser
Lucerne : E. Berger
Bubikon : A. Oetiker
Bâle : W. Marck
Glaris : Rudolf Stüssy-Aebly
GENÈVE : Ed. Cuénod S.A.
Neuhausen : Jos. Albrecht
Hérisau : Joh. Müller
St-Gall : Sigrist, Merz & Cie
Olten : Otto Ehrensperger
Rheinfelden : F. Schär
Soleure : F. Valli

(DEMANDEZ PROSPECTUS ET DEVIS)

PRESSPAN WEIDMANN



Feuilles en toutes épaisseurs, depuis 1/10 mm. Rouleaux et rubans continus de 1/10 à 1 m. Presspan huilés et vernis. Presspan micacés. Pièces découpées, pièces isolantes diverses. Demandez offres et échantillons. **FABRIQUE DE CARTONS PRESSPAN ET DE MATIÈRES ISOLANTES POUR L'ELECTRICITE CI-DEVANT**

H. WEIDMANN S.A.

RAPPERSWIL

SUISSE

DURAMENT

LE PLANCHER INALTÉRABLE
POUR
FABRIQUES, BATIMENTS PUBLICS ET PRIVÉS

Le plus économique, durable et hygiénique
Caloriques et incombustibles

F^{que} Suisse de Bois comprimé **G. WIRTH et C^{ie}** Zurich 2 - Genève, Rue Baulie, 16

H. FLOTTMANN & C^{IE}, ZURICH

RENGGERSTR., 86 - TÉLÉPHONE SELNAU 1671 - ADRESSE TÉLÉGRAPHIQUE : FLOTTMANN, ZURICH

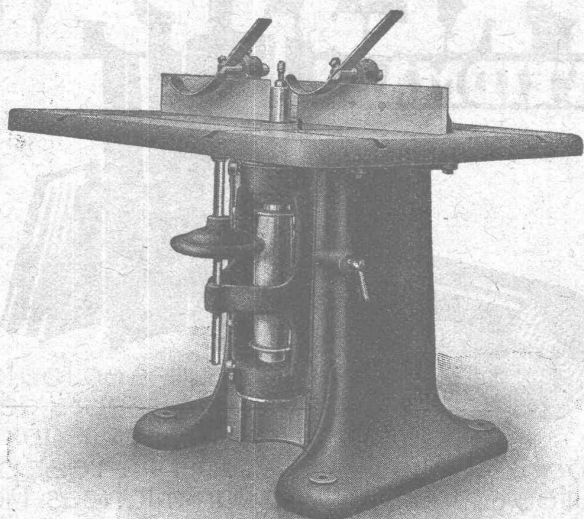
Nous fournissons comme nos spécialités :

Installations complètes à air comprimé

stationnaires, mobiles et transportables pour :

Constructions de tunnels, etc., carrières, marbreries, fabriques de produits en ciment, fonderies ateliers mécaniques, etc.

RAUSCHENBACH



Machines à bois p^r toutes industries

Fabrication suisse.

ATELIERS DE CONSTRUCTION RAUSCHENBACH S. A.
SCHAFFHOUSE

L'avenir est au

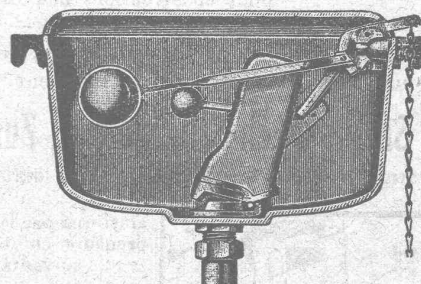
Réservoir de chasse

pour closets

« Wasserfrei »

P. 1654 G.]

B. R. P.



Brevets étrangers.

Hors service, toujours vide.

Se remplit, par simple tirage, en quelques secondes et se vide automatiquement. Ne coule plus ensuite. Plus de perte d'eau. Ne sue pas, ne goutte pas.

Gel impossible. — Plus de dommages.

Chasse de 80 cm. de haut avec n'importe quelle quantité d'eau. Economie énorme d'eau. Construction extrêmement simple. Débranchement impossible. Ligature en caoutchouc seulement à l'entrée. Fermeture de la cloche au plomb vers la soupape de fond.

Durée indéfinie. — Plus de réparation.

Réservoir en fonte peint et émaillé, armature en laiton et cuivre.

Concessionnaire général pour la Suisse :

Jacques Köpp, Bureau technique, Saint-Gall
Téléphone 17.52 Compte de chèque postal IX.945

J. J. RUEGG :: ZURICH II



Seestrasse, 30

Téléphone : Selnau 66.92.

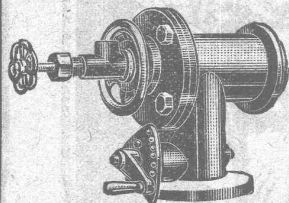
Entreprise des Travaux publics et Bâtiments.

Bureau d'ingénieur pour projets et exécution.

Construction de bâtiments industriels, usines, etc. Fondations hydrauliques, correction des fleuves.

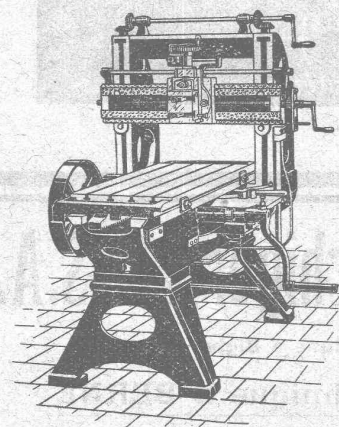
■ ■ CALCULS DE STABILITÉ ■ ■
Projets - Devis - Mise en soumission - Surveillance - Expertise
BÉTON ARMÉ et CONSTRUCTIONS DIVERSES

A. PARIS, Ingénieur-Conseil indépendant
des brevets et des entreprises
Petit Beaulieu, av. Beaulieu LAUSANNE :: Téléph. 46.92



FABRICATION SUISSE
Fours pour fusion sans creuset
Système breveté exclusif
reconnu le meilleur pour fer, acier, métaux et alliage. Chauffé avec du goudron, brai, gaz pauvre.
Brûleurs Omega brevetés, pour la combustion complète du goudron, brai, poix dure, gaz pauvre, gaz de tourbe, toutes huiles minérales.
A. V. LIPINSKI & C^{ie} - ZURICH 7

MACHINES-OUTILS MODERNES



**RABOTEUSE
ROTONDO**
avec appareil
à fraiser

H. GRAF-BUCHLER, ING.

12, Splügenstrasse ZURICH Splügenstrasse, 12

Maison suisse fondée en 1897

STOCK IMPORTANT

Maison fondée en 1848

Explosifs modernes

PETITPIERRE FILS & C^o
NEUCHÂTEL

Téléphone 3.15

La plus ancienne maison fournissant la partie.

Explosifs, Mèches à mine, Détonateurs, etc.
LAMPES DE MINES

DÉCORATIONS EN STAFF

de fabrication spéciale brevetée
et meilleur équivalent des travaux poussés sur place
sont achetés par architectes, entrepreneurs
de préférence chez

ERNEST HABERER & C^{ie} - BERNE

JH 1485 B]

Téléphone 943

Commandes directes d'après catalogues et travaux d'après plans spéciaux sont promptement exécutés.
Projets avec nos motifs de catalogues pour plafonds, murs, etc., en tous genres et grandeurs, d'après plans donnés, sont fournis gratuitement.
Conditions avantageuses. Catalogues à disposition.

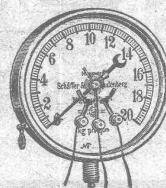
TRAVAUX DE SCULPTURE

Modèles artistiques pour façades et intérieurs. Groupes pour monuments. Figurines pour décors et ornements de fontaines, colonnes, vases, etc. Exécution en pierre naturelle et artificielle.

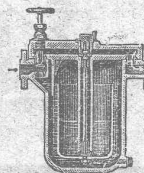
K. Schæffer

Stampfenbachstrasse, 61, ZURICH

Magasin et fabrication d'accessoires „S. et B.“



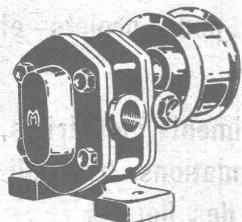
**Accessoires
pour
machines et
chaudières
à vapeur.**



SOCIÉTÉ ANONYME DES ENGRENAGES MAAG

ZURICH

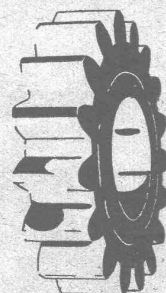
ADRESSE TÉLÉGR. : MAAGRÄDER
TÉLÉPHONE : SELNAU N° 633



Engrenages en acier trempés et rectifiés.

Réducteurs de vitesse.

Pompes Engrenages Maag.

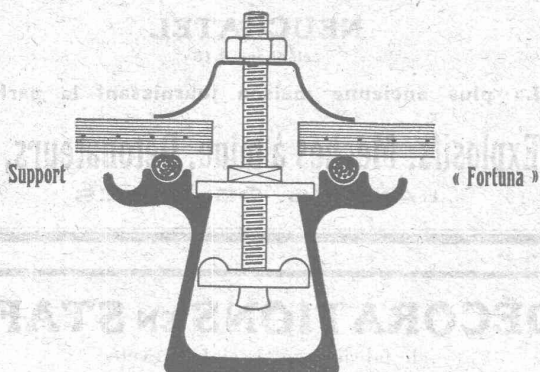


TOITURES DE VERRE

SANS MASTIC

(Système breveté)

Toiture éprouvée pour
fabriques, gares, etc.



Walther & Müller

Maison Suisse

BERNE

Maison Suisse

BUREAU TECHNIQUE

Demandez notre visite.

TÉLÉPHONE 912.

Adresse télégraphique : WALTHERMULLER

Il vous faut aujourd'hui
pour être à jour, la
Soudure
autogène

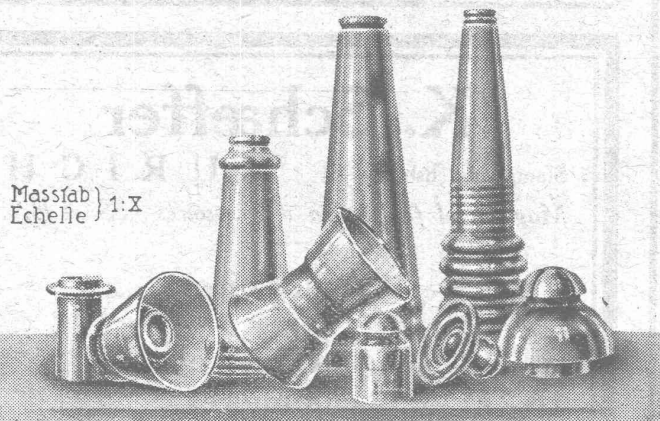
Pour avoir tout
écritez
à



USINES d'OXYGÈNE et d'HYDROGÈNE S.A. LUCERNE

Plus ancienne maison de la branche
ayant introduit les procédés
autogènes dans la Suisse

Installations } de tous systèmes
Appareils }
Instruments Matériaux Gaz divers



Massifab } 1: X
Echelle }

Bigler, Spichiger & C^{ie} S.A.

(Fabrique à Biglen)

Bureau technique à BERNE

**Matériel pour chemins de fer
électriques**

ISOLATEURS EN VERRE (fabrication suisse)

Guggenbühl & Müller, à Zurich

se chargent de l'exécution de

Galleries pour la Captation de Sources

Forages de Puits pour l'utilisation des Eaux souterraines

Conduites à Syphon et autres Conduites

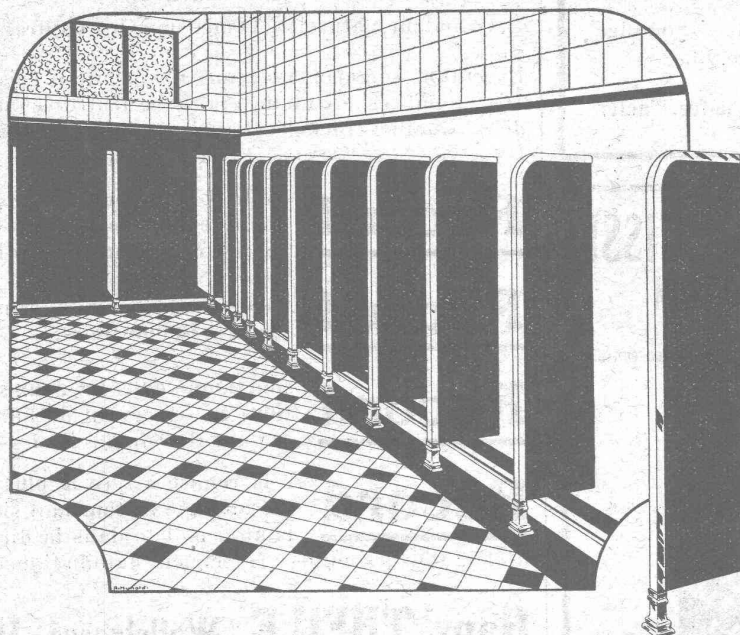
Usines hydrauliques, Réservoirs

Installations complètes de

Distribution d'eau

MUNZINGER & C°, Zurich

Appareils sanitaires en gros



Spécialité : Urinoirs en tous genres



Couverture excellente.
Garantie de 10 ans
même contre la grêle.

- Infaillible contre les ouragans -

Revêtements extérieurs des façades

bons marchés et agréables à l'œil.

Revêtements imputrescibles
des plafonds et parois.

ETERNIT NIEDERURNEN

**ARCHITECTURE
MODÈLES EN CARTON**

H. LANGMACK. ZÜRICH
FORCHSTRASSE 290

ACIERS • RONDS • FILS • FEUILLARDS

POUR LA CONSTRUCTION

JOSSE WYCKMAN'S

14, RUE DE MOSCOU

PARIS 8^e

RUE DE MOSCOU, 14

C. F. WEBER S.-A., MUTTENZ - BALE

Téléphone 12

Fabrique de cartons bitumés et de produits de goudron

Maison de 1er ordre pour la livraison de

Télégrammes :
Nonnenmühle

Plaques isolantes asphaltées en toutes épaisseurs et en tous genres

Vernis d'asphalte (antiéclat), Asphalte pour parquets, Mastic d'asphalte pour divers usages
Carbolinéum.

Vitrages de Toitures sans Mastic

Divers profils de chevrons

Dallages de verre et béton armé translucide
Entreprise générale de vitrerie et miroiterie

LAUSANNE P. CHIARA & FILS Téléph. 2126

Articles de Caoutchouc en tous genres

Caoutchouc Industriel

A. BRUNNER

Succ. de FRED. BRUNNER **BALE**

Neyer & C°, Zurich

Bureaux : Rue de la Gare, 57 - Télég. : « Neco »

Fonderie de Métaux

Fonte de cuivre, bronze et aluminium

Métaux d'alliages - Métaux antifricition - Soudure
d'étain - Fonderie de plomb et de zinc.

Brasures pour souder le cuivre, le laiton, le fer, l'acier

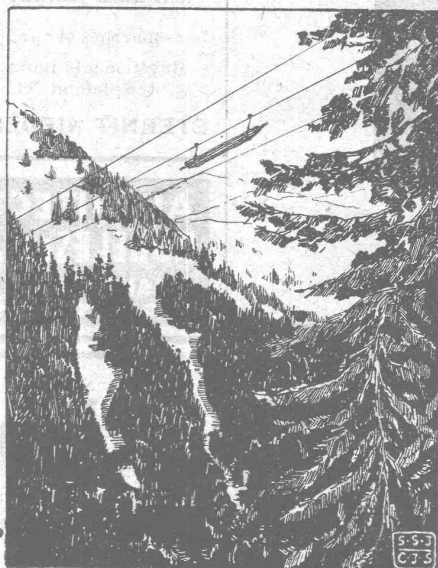
CORDERIE INDUSTRIELLE SUISSE

ci-devant C. OECHSLIN ZUM MANDELBAUM

Maison fondée en 1839

SCHAFFHOUSE

Maison fondée en 1839



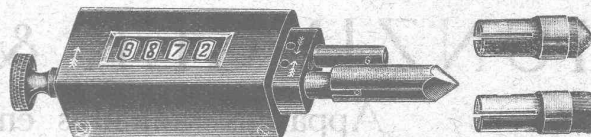
Câbles métalliques

Cordes en chanvre. :: Cordages en tous genres.

Genève 1896 MÉDAILLES D'OR Berne 1914

Compte-tours de poche « Record »

avec dispositif de remise à zéro automatique



Grandeur naturelle. Dimension des chiffres 4 1/2 mm.

Exécution soignée, avec mécanisme de précision, rouleau
avec nombres en étain, étui avec feutre-velours ainsi que
deux douilles nickelées avec caoutchouc pointe et plat.

Prix : Fr. 17.50 franco.

Record

est le compte-tours le plus lisible indi-
quant le nombre de tours directement,
ses chiffres permettant une lecture facile,

Record

enregistre les plus grandes vitesses
jusqu'à 10 000 tours.

Record

fonctionne dans les deux sens de rota-
tion, en se servant de l'un ou de l'autre
axe de l'appareil.

Record

a la remise à zéro la plus simple, elle
est obtenue en tournant simplement le
bouton moleté dans la direction de la
flèche ; tous les chiffres reviennent automatiquement à zéro.

Hans THEILE, Wallstrasse, 16, Bâle

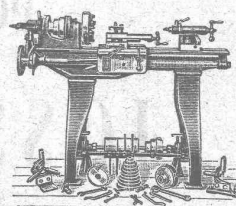
Emile WIDMER & C^{ie}

Outils de précision et Machines-outils modernes

ZURICH 5
Konradstrasse 49-51

LUCERNE
Habsburgerstrasse 42

Tous les outils et
machines pour tra-
vailler les métaux
et le bois, ainsi que
pour l'installation
de l'électricité, de
l'eau et du gaz.



Meules en corindon
et Carborundum
Naxos.

Appareils de lavage.
Acier.

Articles techniques.

PROSPECTUS, DEVIS ET VISITE SUR DEMANDE

Fédération des Fabricants Suisses de Cartons bitumés (inscr. R. du C.)

Téléphone : SELNAU 36.36

ZURICH, Peterhof

Télégr. : Dachpappverband Zurich

BUREAU DE VENTE

ET DE CONSULTATION

Case postale de la gare

Première maison pour livraison de :

Cartons bitumés, ciments ligneux, matières collantes et cartons-feutres

Constructions Métalliques

C. Wolf & Cie, Nidau (Berne)

Appareillage, Serrurerie, Installations sanitaires
SOUDURE AUTOGENE

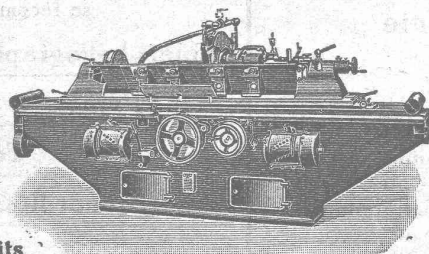
DANIEL PERRET

6 et 8, Avenue de Béthusy **LAUSANNE** Téléphone 1085
Installateur des eaux de Cossonay, Ballaigues, Vallorbe, Vaulion, Echallens
Bremblens, Leysin, Belmont.

Spécialités : canalisations à haute pression, chauffages et constructions de serres. Etudes et devis sur demande.

Magasin d'exposition et de vente pour Articles sanitaires et articles pour gaz.

Machines-Outils modernes



Toujours grand stock

Qualité supérieure - Prix réduits

ANTON RÖPER
Düsseldorf (Allemagne)

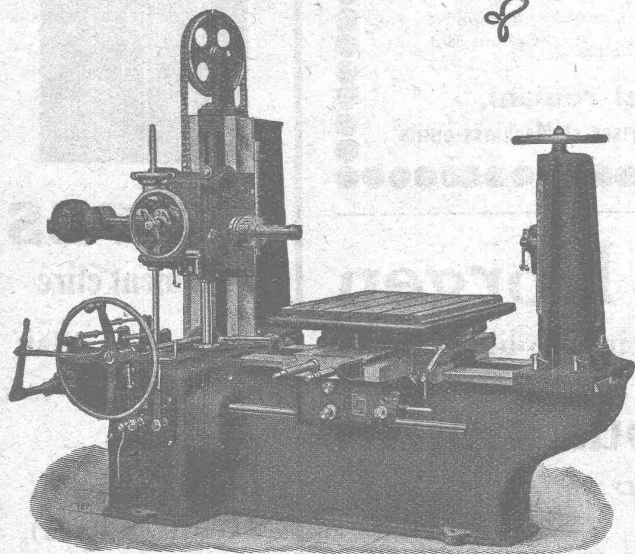
Adresse télégraphique : Arde, Düsseldorf

W. Wolf, Ingénieur

Brandschenkestrasse, 7

**Machines-Outils
modernes**

Zurich



Aléseuses

livrables depuis stock ou à bref délai

Asphalte naturel de Travers

Seules mines d'Asphalte en Suisse.

Reconnu le meilleur Asphalte

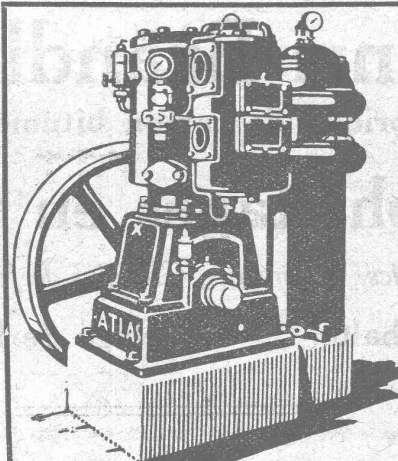
Représentants pour la Suisse :

E.-R. Zetter & Co,
à Soleure

Maison fondée en 1843.



Marque de fabrique.



Outillage pneumatique

Compresseurs **ATLAS**

Aciers **SANDVIK**
pour tous usages

Grand dépôt à Bienne

**COURVOISIER
& NOTZ**

BIENNE

Tubes pour niveaux d'eau

Keyser & C^{ie}, Zurich

S. A. FABRIQUES DE MEUBLES HORGEN-GLARIS HORGEN

FABRIQUES A HORGEN ET GLARIS

FABRIQUES A HORGEN ET GLARIS

Maison suisse la plus importante pour la fabrication de chaises et tables de tous genres en bois scié ou bois courbé

SPÉCIALITÉ :

AMEUBLEMENT DE SALLES DE CONCERTS, THÉÂTRES, CINÉMATOGRAPHES, ETC.

Société Suisse pour la Conservation des Bois S.A. Zofingue

Usine d'Injection et Scierie

Spécialité :

Traverses de chemins de fer, Traverses de ponts et Traverses d'embranchement, suivant les normes des CFF, chêne, hêtre, pin et mélèze. Bois de construction imprégnés. Pavés de bois. Imprégnations à l'huile de créosote.

Téléphone 46

Adresse télégraph. : Teeroel-Zofingue

Ed. AERNI-LEUCH BERNE

se recommande pour livraison de

Papiers héliographiques, négatif, positif et sépia

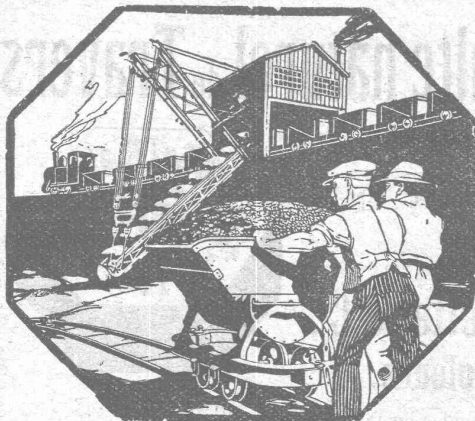
Papiers à détail, Papiers calque

Toile à calquer

G. H. 4004 B.

Papier quadrillés, au millimètre et au centimètre.

EXPÉDITIONS PROMPTES — PRIX MODÉRÉS



MATÉRIEL ROULANT ET
MACHINES D'ENTREPRISES S.A.

RUBAG

ZURICH, Seidengasse, 16

Téleg.:
« Rubag »

Téléph.:
Selnau 593

Matériel roulant,
Machines d'entreprises et Machines-outils



Henri Brändli, Horgen

Fabrique de carton bitumé, ciment ligneux.

Asphaltages en tous genres

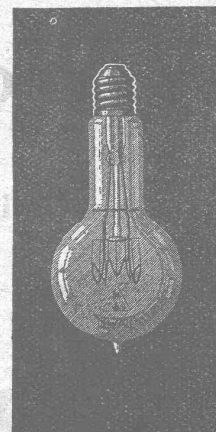
pour Travaux publics, Bâtiments, Chemins de fer, Ponts, Chaussées, etc.

Parquet sur asphalte.

Carrelage de bois mis en asphalte.

Meilleures références.
Télégr. Henri Brändli.

Service soigné.
Téléphone: 88.



LAMPES

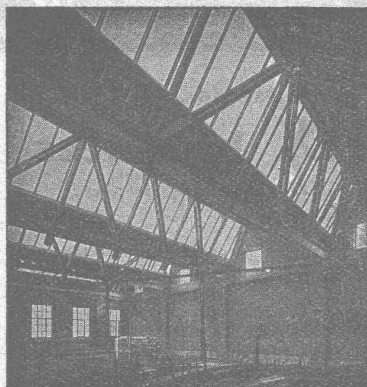
à filament étiré

1 Watt et 1/2 Watt

Fabrication exclusivement suisse

LUMIÈRE S.A.
Zoug (Suisse)

USINE à GOLDAU

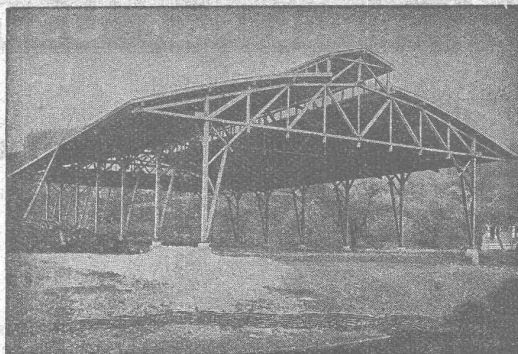


Constructions en bois système LOCHER & C^{ie}

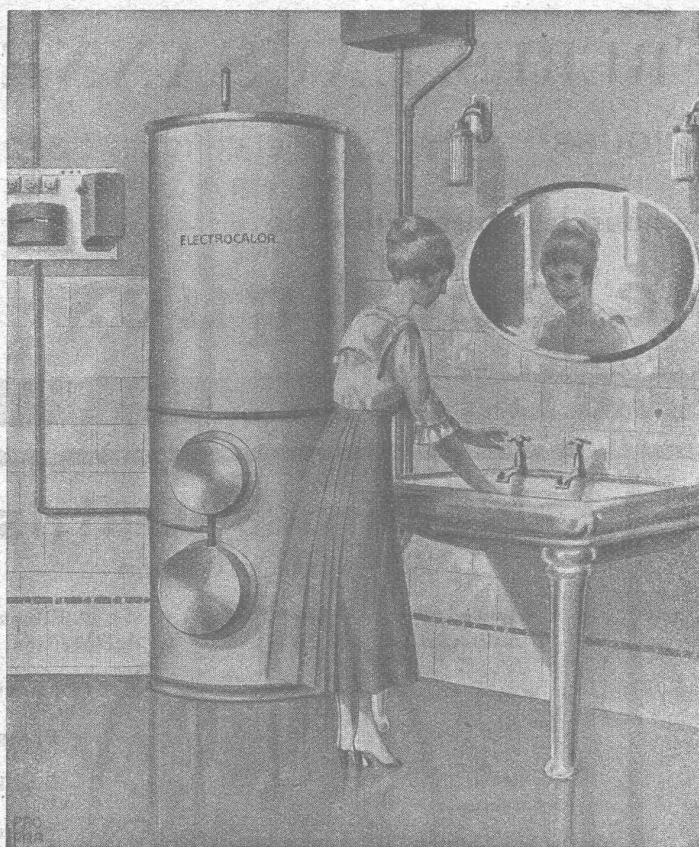
Charpentes, Toitures en
sheds, Halles de montage
Ateliers, Remises de lo-
comotives, Hangars in-
dustriels et pour avions
Ponts et passerelles, Cin-
tres, Tours, etc.

LOCHER & C^{ie}

Talstrasse, 10 ZÜRICH Talstrasse, 10



Téléphone : Selnau 1190 — Adr. télégraphique : « Locherco »



Electrification de chauffages centraux

Distributeurs d'eau chaude

pour

privés,

hôtels

et cliniques.

Devis et prospectus sur demande.

Société Anonyme

KUMMLER & MATTER

A A R A U

Fabrique d'appareils de chauffage électrique.

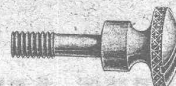
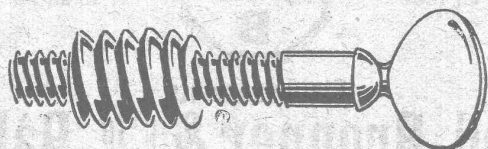
Fabrique de Vis de Nyon S.A.

Ci-devant J. Isaac & Fils

Nyon

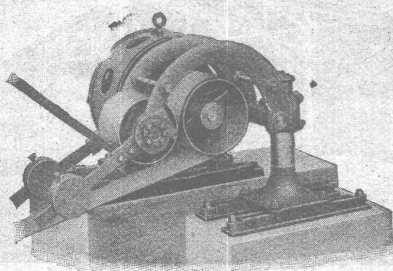
(Suisse)

Fondée en 1860





∞ SOCIÉTÉ DES USINES DE LOUIS DE ROLL ∞
SUCCURSALE: **USINE DE CLUS** CT. DE SOLEURE



Concessionnaires pour la Suisse des
Transmissions LÉNIX brevetées

Suppression des renvois. Economie de force, de courroie et de place.

Poulies enrouleuses sur billes.

Nous avons livré plus de 4500 enrouleurs Lénix pour transmissions de force jusqu'à 1000 chevaux et rapports de transmission jusqu'à 1 : 25.

Installations de transmissions modernes complètes.
avec paliers à graissage à bagues ou à billes, pour toutes les branches de l'industrie.

EMBRAYAGES BENN

RUTTIMANN FRÈRES, LAUSANNE

ENTREPRISES ÉLECTRIQUES



TÉLÉPHONE 3322

Maison spéciale pour la construction de

Réseaux électriques

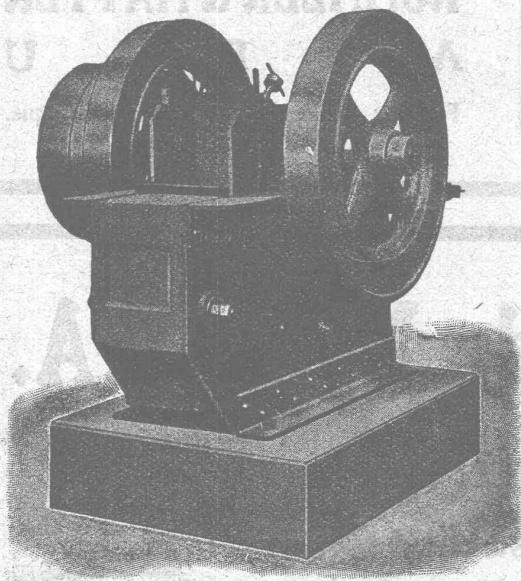
CONCASSEURS

Nouvelle construction avec tige broyeuse et excentrique combinée en une seule pièce.

Nouveau **concasseur** combiné avec laminoir pour la fabrication de ballast, petit gravier et de sable.
Rendement de 30 à 100 m³

Machines à trier et à laver le gravier et le sable.

Appareils et Machines de levage.
Matériel roulant — Vente et location.



ROBERT AEBI & C^{ie} - ZURICH

Maison fondée en 1880

Machines-Outils de haute précision

Fraiseuses
universelles

Tours
parallèles

Tours
révolvers

Machines
à fileter

Perceuses
sensitives

Raboteuses

Affûteuses-
Rectifieuses

Balanciers

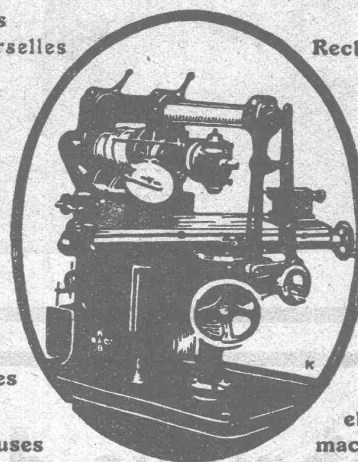
Presses

Cisailles

Fours
à tremper

Etaux
parallèles
système
« Boley »

et pour
machines



Demandez notre nouveau catalogue.

Maison fondée
en 1846



Téléphone
N° 13.68

Etablissements

Rod. Brenner & C^{ie}, Bâle