

**Zeitschrift:** Bulletin technique de la Suisse romande  
**Band:** 46 (1920)  
**Heft:** 2

## **Werbung**

### **Nutzungsbedingungen**

Die ETH-Bibliothek ist die Anbieterin der digitalisierten Zeitschriften auf E-Periodica. Sie besitzt keine Urheberrechte an den Zeitschriften und ist nicht verantwortlich für deren Inhalte. Die Rechte liegen in der Regel bei den Herausgebern beziehungsweise den externen Rechteinhabern. Das Veröffentlichen von Bildern in Print- und Online-Publikationen sowie auf Social Media-Kanälen oder Webseiten ist nur mit vorheriger Genehmigung der Rechteinhaber erlaubt. [Mehr erfahren](#)

### **Conditions d'utilisation**

L'ETH Library est le fournisseur des revues numérisées. Elle ne détient aucun droit d'auteur sur les revues et n'est pas responsable de leur contenu. En règle générale, les droits sont détenus par les éditeurs ou les détenteurs de droits externes. La reproduction d'images dans des publications imprimées ou en ligne ainsi que sur des canaux de médias sociaux ou des sites web n'est autorisée qu'avec l'accord préalable des détenteurs des droits. [En savoir plus](#)

### **Terms of use**

The ETH Library is the provider of the digitised journals. It does not own any copyrights to the journals and is not responsible for their content. The rights usually lie with the publishers or the external rights holders. Publishing images in print and online publications, as well as on social media channels or websites, is only permitted with the prior consent of the rights holders. [Find out more](#)

**Download PDF:** 26.01.2026

**ETH-Bibliothek Zürich, E-Periodica, <https://www.e-periodica.ch>**

# BULLETIN TECHNIQUE DE LA SUISSE ROMANDE

Organe en langue française de la

SOCIÉTÉ SUISSE DES INGÉNIEURS ET DES ARCHITECTES

## ABONNEMENTS :

Suisse : 1 an, 12 francs  
Etranger : 14 francs

Pour sociétaires :

Suisse : 1 an, 10 francs  
Etranger : 12 francsPrix du numéro :  
75 centimes.Pour les abonnements  
s'adresser à la librairie  
F. Rouge & C°, à Lausanne.ainsi que de  
l'Association des Anciens Elèves  
de l'Ecole d'Ingénieurs de l'Université de Lausanne  
et des Groupes Romands de la G. e. P.

## COMITÉ DE RÉDACTION

Président : D<sup>r</sup> P. PICCARD, ingénieur, à Genève.Secrétaires : H. BAUDIN, architecte, et D<sup>r</sup> EDM. EMMANUEL, ingénieur, à Genève.

## MEMBRES.

Fribourg : MM. F. BROILLET, architecte ; J. LEHMANN, ingénieur cantonal ; R. DE SCHALLER, architecte. — Vaud : MM. EPITAUX, architecte ; W. GRENIER, ingénieur, professeur honoraire de l'Université de Lausanne ; E. JOST, architecte ; CH. THÉVENAZ, architecte. — Genève : MM. E. IMER-SCHNEIDER, ingénieur-conseil ; RENÉ NEESER, ingénieur ; CH. WEIBEL, architecte. — Neuchâtel : MM. ED. ELSKES, ingénieur, A. MÉAN, ingénieur cantonal ; F. PRINCE, architecte.

RÉDACTEUR : D<sup>r</sup> H. DEMIERRE, ingénieur.

## ANNONCES :

40 centimes la ligne  
Rabais pour annonces répétéesTarif spécial pour  
fractions de pagesS'adresser exclusivement  
à l'Indicateur Vaudois  
(Société Suisse d'Édition)  
Jumelles, 4, Lausanne.

## CONSEIL D'ADMINISTRATION DU BULLETIN TECHNIQUE :

E. IMER-SCHNEIDER, ingénieur-conseil, *président* ; J. CHAPPUIS, ingénieur. — A. DOMMER, ingénieur. — H. MEYER, architecte. — F. ROUGE, libraire.

ADMINISTRATION : LIBRAIRIE F. ROUGE &amp; C°, 6, RUE HALDIMAND, LAUSANNE



## Troesch & C°, Berne

Fabrique d'Appareils Sanitaires

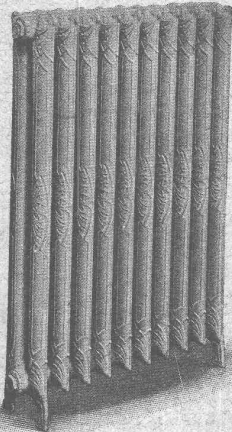


## SOCIÉTÉ DE TRAVAUX EN CIMENT ARMÉ

PROPRIÉTAIRES  
ARCHITECTES  
INGÉNIEURSfaites vos constructions  
sans changer vos plans  
en appliquant lesPROCÉDÉS  
« MIXEDSTONE »Av. Tissot, 2 bis **LAUSANNE** Téléphone 2771

## AVANTAGES :

1. Suppression des coffrages.
2. Réduction de la main-d'œuvre.
3. Rapidité d'exécution.
4. Planchers insonores.
5. Isolation parfaite.



FABRIQUE LAUSANNOISE d'APPAREILS de CHAUFFAGE  
**G. Weber, constructeur, Lausanne**

Maison fondée en 1889

CHAUFFAGES CENTRAUX - Ventilation

Chauffages par pulsion d'air chaud.

Spécialité soignée d'installation de

Guisines complètes pour Hôtels, Pensions, etc.

Broches

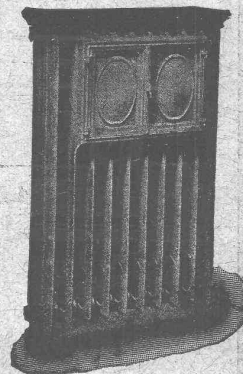
MARMITES A VAPEUR

Grillades

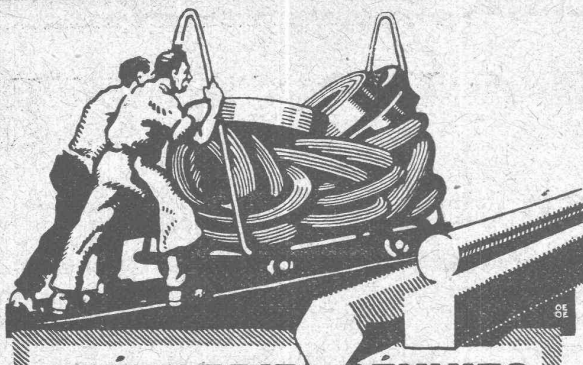
BUANDERIES COMPLÈTES, SIMPLES ET A VAPEUR

Références de tout premier ordre.

Exposition Nationale Suisse, Berne 1914, Groupe 20, MÉDAILLE D'OR







## TRÉFILERIES RÉUNIES S.A. BIENNE

FERS & ACIERS  
 ÉTRES DE PRÉCISION, POLIS, RONDS, CARRÉS, HEXAGONES & AUTRES PROFILS  
 QUALITÉS SPÉCIALES POUR VIS & DÉCOLLETAGES  
 ARBRES DE TRANSMISSIONS  
 EN ACIER SPÉCIAL, COMPRIMÉS OU TOURNÉS  
 FERS & ACIERS LAMINÉS À FROID  
 JUSQU'À 300 mm DE LARGEUR  
 FEUILLARDS POUR EMBALLAGES

GRAND PRIX EXPOSITION NATIONALE SUISSE BERNE 1914



MEYNADIER & C<sup>IE</sup>,  
ZURICH

Cartons bitumés.  
Carbolinéum.



Matériaux isolants de tout genre pour construction

## A. MOREL ATELIER d'HÉLIOGRAPHIE ET DE PEINTURE DÉCORATIVE LAUSANNE

JUMELLES 2 TÉLÉPHONE 3.27

### HÉLIOGRAPHIE

Spécialité: "PROCÉDÉ à SEC,,

DESSINS TECHNIQUES

FRISES

TAPISSERIES

AFFICHES

en une ou plusieurs couleurs, suivant  
dessin exécuté par le client ou la maison

### DÉCORATION

BÂTIMENTS · MAGASINS · RESTAURANTS

ENSEIGNES

BOIS TEINTÉS - DORURE  
PROJETS ET DEVIS GRATIS

## MATÉRIAUX D'ISOLATION

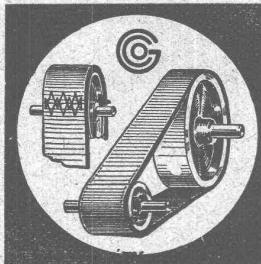
LAUSANNE CASE POSTALE 2703

ASPHALT-EMULSIONS S.A.

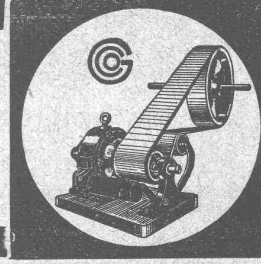
HAFNERSTRASSE, 7  
TÉLÉPHONE N° 4674

ZURICH

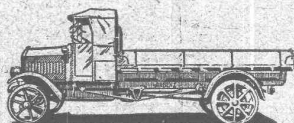
POUR RENDRE ÉTANCHES MORTIER, BÉTON, MAÇONNERIE — POUR PRÉSERVER LE FER DE LA ROUILLE  
 PROSPECTUS GRATUITS POUR ASSAINIR ANCIENNES CONSTRUCTIONS RÉFÉRENCES À DISPOSITION



COURROIES CUIR  
 ET TOUS ACCESSOIRES  
 GUT & C<sup>IE</sup> - ZURICH



## ARBENZ



Camions automobiles

de 2-5 tonnes charge utile

Fabrique d'Automobiles ARBENZ S.A., Albisrieden-Zurich



# Baumann, Koelliker & C<sup>o</sup> S. A. Zurich

Bureau de Lauasnne, Avenue de la Gare, 29.

## Installations électriques en tous genres.

### S. A. des ATELIERS de SÉCHERON

(Brevets Thury)

G E N È V E

Ci-devant C<sup>o</sup> DE L'INDUSTRIE ÉLECTRIQUE ET MÉCANIQUE

MACHINES ÉLECTRIQUES EN TOUS GENRES

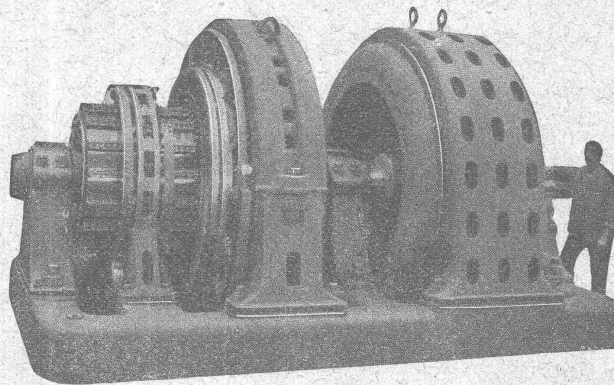
ET DE TOUTES PUISSANCES

COURANTS ALTERNATIFS ET CONTINU

ÉLECTROCHIMIE — TRACTION — RÉGULATEURS

TRANSPORTS DE FORCE ET DISTRIBUTION D'ÉNERGIE

SPÉCIALITÉS DE SURVOLTEURS-DÉVOLTEURS

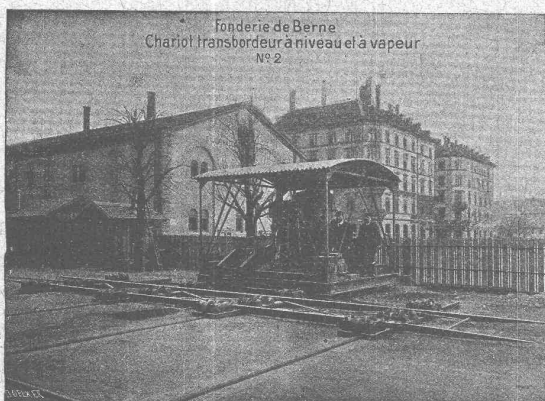


### Société des USINES de LOUIS de ROLL

Succursale : FONDERIE DE BERNE, à Berne.

Lettres et Télégrammes : Fonderie de Berne, à Berne.

Téléphone : 10.66



Fonderie de Berne  
Chariot transbordeur à niveau et à vapeur  
N° 2

**Appareils de levage :** Ponts roulants, grues pivotantes, grues de chargement, etc., pour commande à bras et commande électrique.

**Machines pour tourbières :** Malaxeurs et transporteurs.

**Matériel de chemins de fer :** Ponts tournants et chariots transbordeurs, branchements et croisements pour voies normales et voies étroites, Barrières.

**Chemins de fer de montagne :** Funiculaires complets, avec freins spéciaux (systèmes brevetés), depuis 1898 90 exécutions.

**Superstructures à crémaillère :** Systèmes : Riggensbach, Abt, Strub, Peter, etc.

**Barrages :** Installations métalliques et mécaniques pour barrages et canaux, grilles, machines pour nettoyer les grilles, treuils, etc.

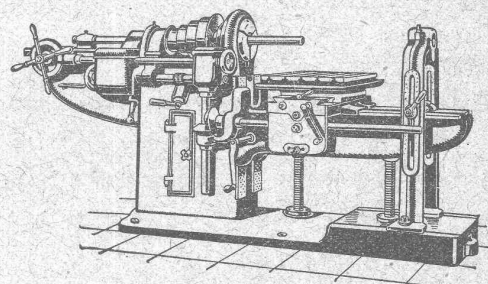
Renseignements sur des installations faites, références  
Projets et Devis sont à disposition.

### Isolations

de tout genre contre la perte de la chaleur

**Karl Werner, Oerlikon**

### Machine horizontale à aléser et à fraiser



**Ateliers de construction Hinwil S. A.**

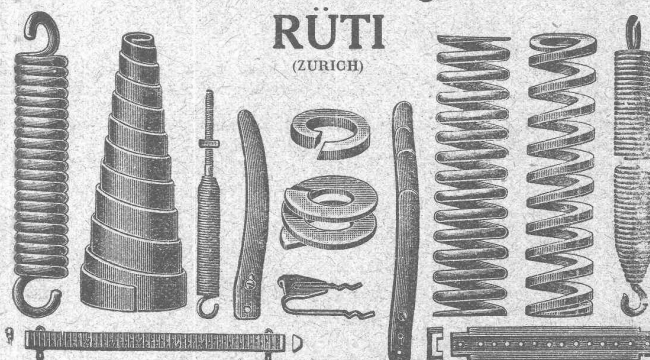
15, Stampfenbachstrasse

ZURICH

Téléph. Hottingen 6433

## BAUMANN FRÈRES

Ateliers pour la construction de  
Ressorts en tous genres



RESSORTS EN FIL D'ACIER DE 0,2-50 mm. D'ÉPAISSEUR  
en fil de laiton, nickel et bronze

pour toutes machines et appareils  
RESSORTS EN TOLE D'ACIER TREMPÉ BLEUI  
RONDELLES A RESSORT

Articles techniques pour l'industrie textile

Calculs pour la capacité de charge à disposition  
de nos clients



## C. F. WEBER S.-A., MUTTENZ - BALE

Téléphone 12

Fabrique de cartons bitumés et de produits de goudron

Télégrammes :  
Nonnenmühle

Maison de 1er ordre pour la livraison de

Plaques isolantes asphaltées en toutes épaisseurs et en tous genres

Vernis d'asphalte (antiécaillithe), Asphalte pour parquets, Mastic d'asphalte pour divers usages  
Carbolinéum.

## TRAVAUX D'ASPHALTAGE

POUR COUVERTURES DE TOITURES  
PLATES POUR BATIMENTS, FABRIQUES

Couvertures en ciment volcanique — Plaques isolatrices en asphalte

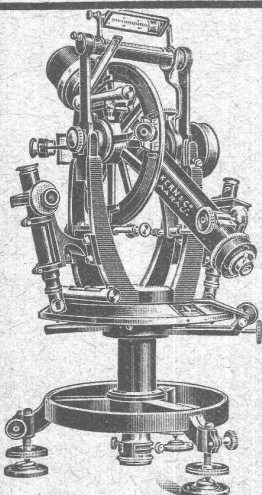
Chapes en asphalte sur voûte, tunnel, etc.  
Asphalte caoutchouté monolithe  
Planelles et pavés en asphalte comprimé  
Pavage de bois

Travaux garantis

Etanchéité parfaite

Nombreuses références

**ROSSO & SCHNEEBELI, LAUSANNE ET VEVEY**



**Kern**  
AARAU

Téodolites

Instruments de nivellement

Boîtes de

Compas de précision

CATALOGUES GRATIS

Kern & C<sup>ie</sup> Société Anonyme Aarau

## Glaus, Leuzinger & C<sup>ie</sup>, Aarau

Successeurs de Gysi & Cie

### INSTRUMENTS TECHNIQUES

*SPECIALITÉS :*

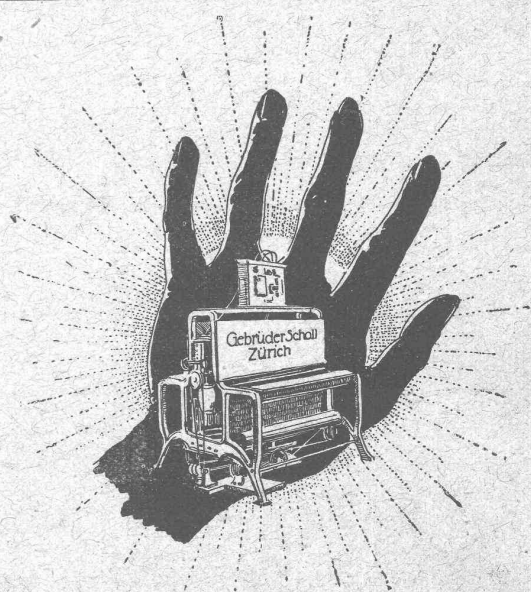
*Pieds à coulisse haute précision*

*Pieds à profondeur*

*Règles en rubans d'acier — Compas à ressort*

*Esquisses de haute précision trempées*

*Trusquins*



**APPAREILS ET MACHINES  
A HÉLIOGRAPHIER**

GEBRÜDER  
**SCHOLL**  
POSTSTRASSE 3 ZÜRICH

## Halles, Ponts, Echafaudages

Constructions en bois « Système Stäubli »

breveté dans tous les pays civilisés

**SUPPORTS PROFILÉS EN LAMELLES DE TOUTE FORME**  
SANS FER SANS COLLE

Meilleure utilisation du bois

Facilement démontable

Poids minime

Résistant aux intempéries

Projets et exécution par **WILLI STÄUBLI, Zurlindenstr., 115, Zurich**



# Guggenbühl & Müller, à Zurich

se chargent de l'exécution de

Galleries pour la Captation de Sources  
Forages de Puits pour l'utilisation des Eaux souterraines  
Conduites à Syphon et autres Conduites  
Usines hydrauliques. Réservoirs  
Installations complètes de  
Distribution d'eau

## Constructions brevetées „Système Hetzer“

Bâtiments de grande envergure, tels que : Usines, Halls, Hangars, Coupoles, etc.

Systèmes statiques irréprochables. Rapidité d'exécution. Solidité à toute épreuve.

Superficie couverte en Suisse jusqu'à ce jour : environ 180 000 m<sup>2</sup>

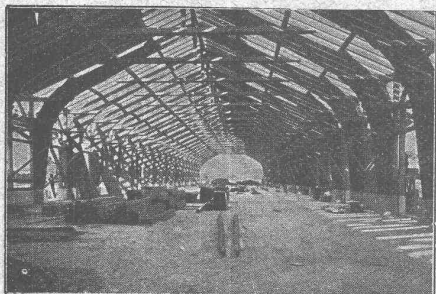
Etudes, devis et exécutions par la

Société Suisse pour nouvelles constructions en bois „Système Hetzer S.A.“

Téléphone Hottingen 1915

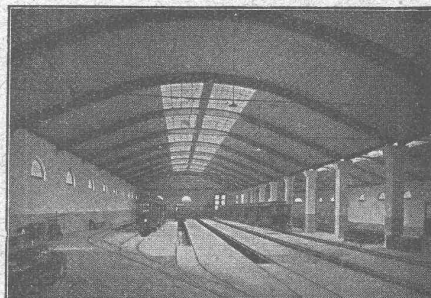
à Zurich

Stampfenbachstrasse 15



### Références :

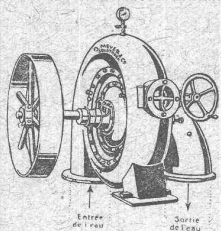
Remise pour les locomotives des C.F.F. à Berne; Toit des perrons des C.F.F. à Gossau, Viège, Letten-Zurich, Schubelbach, Frick etc. Nouveaux ateliers de la Fabrique de machines de Lanquart, à Olten. Ateliers de la Société des Forges de Richterswil; Hangars industriels de la fabrique de cellulose Attisholz; fabrique de produits chimiques Sandoz, à Bâle. Bâtiments militaires, tels que : manèges, hangars, Entrepôts, etc.



CONCESSIONNAIRE pour la SUISSE ROMANDE : ED. BUGNION, entrepreneur, LAUSANNE

## INDICATEUR VAUDOIS

Livre d'adresses de Lausanne et du Canton de Vaud. — Dans toutes librairies



**O. Meyer & Cie, Soleure**  
Atelier de Construction p<sup>r</sup> Turbines

Turbines Pelton

Turbines Spirale

Turbines à haute pression pour  
éclairage électrique  
de 1 m. jusqu'à 220 m. de chute.

Installations de turbines exécutées ces derniers temps par notre Maison dans les MOULINS de MM. :

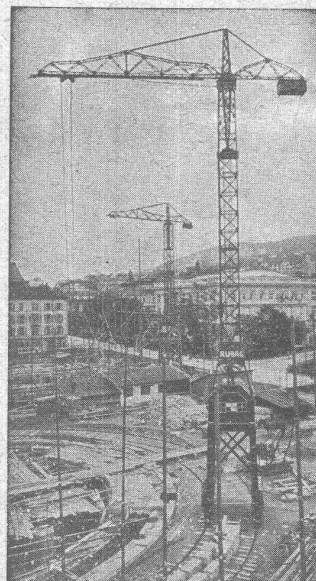
Berset, Autigny (Fribourg); Vallat, Beurnevésin; Schneider, Bätterkinden; Sallin, Villaz-Saint-Pierre; Gerber, Biglen; Betschen & Cie, Fribourg; Bussmann, Olten; Lanzrein, Oberdiessbach; Kohler, Herbligen; Schweizer, Liestal; Müller, Dompierre; Messer, Fraubrunnen.

Dans les FABRIQUES suivantes :

Fabrique de tabacs Burrus, Boncourt; Fabrique de draps, Langendorf; Tannerie Gerber, à Langnau; Girard Frères, horlogerie, Granches; Juillard & Cie, à Cortébert; Schwarz, tisseranderie, Soleure; Adam, vinaigrerie, Soleure; Fritschy, horlogerie, Malleray; Bertschinger & Cie, Lenzbourg; Walliser & Cie, horlogerie, Cormoret.

Dans les SCIERIES de MM. :

Bohrer, Laufen; Henzi, Attisholz; Steulet, Moutier (Jura); Burkhard, Matzendorf; Strahm, Lamboing; Rossel, Lamboing; Glur, Cortébert; Lehmann, Eggwil; Gurtner, Burgistein; Graf, Ober-Kulm.



## R.U.B.A.G

S. A. pour  
constructions mécaniques

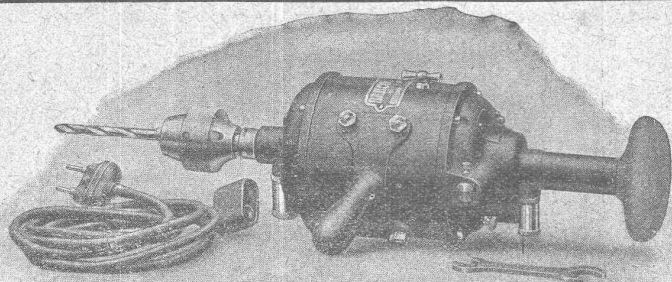
### ZURICH

Seidengasse, 16

Ci-devant H. v. Arx & C<sup>e</sup>, Zurich,  
John B. Metzler, Zurich

Matériel roulant, machines  
d'entreprises  
et machines-outils





## MOTEURS ÉLECTRIQUES

et

Appareils en tous genres

sont fournis, neufs ou d'occasion

par le dépôt

**J.-H. GROB, Zurich 6**

## Société Suisse de Machines-Outils Oerlikon

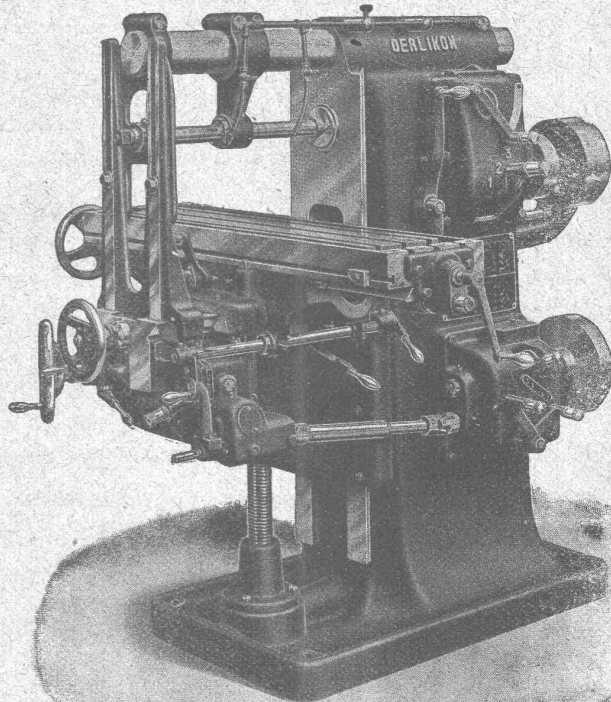
à OERLIKON, près Zurich.

### Machines-Outils

en tous genres  
pour l'usinage  
des métaux.

Exécution soignée.

Télégrammes: OUTIL OERLIKON



### SPÉCIALITÉS:

Perceuses rapides  
et radiales

Aléseuses  
horizontales

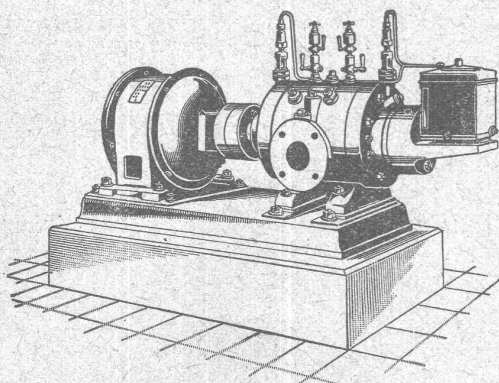
Tours de précision  
à grand débit

Machines à fraiser  
etc.

## Société Suisse pour la Construction de Locomotives et de Machines, Winterthur

### Compresseurs rotatifs et Pompes à vide «Winterthur»

pour pressions jusqu'à 8 atmosphères et vide jusqu'à 99 %



Couplage direct avec électromoteurs ou commande par courroie.

Allure douce, pas de trépidations.

Pas de soupapes ou autres organes de distribution.

Usure des plus minime par suite de notre dispositif breveté d'anneaux équilibreur.

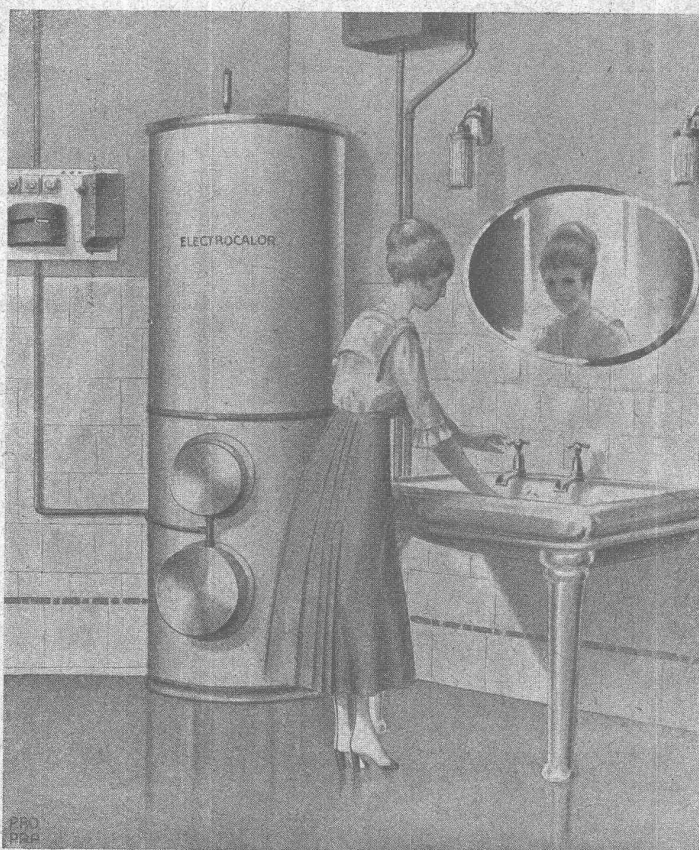
Grande sûreté de marche et entretien minime.

Encombrement, poids et fondations des plus réduits, l'appareil pouvant ainsi être installé partout et être rendu facilement transportable.

Prix d'achat et frais de montage modérés.

Prospectus et Devis sur demande.





## Electrification de chauffages centraux

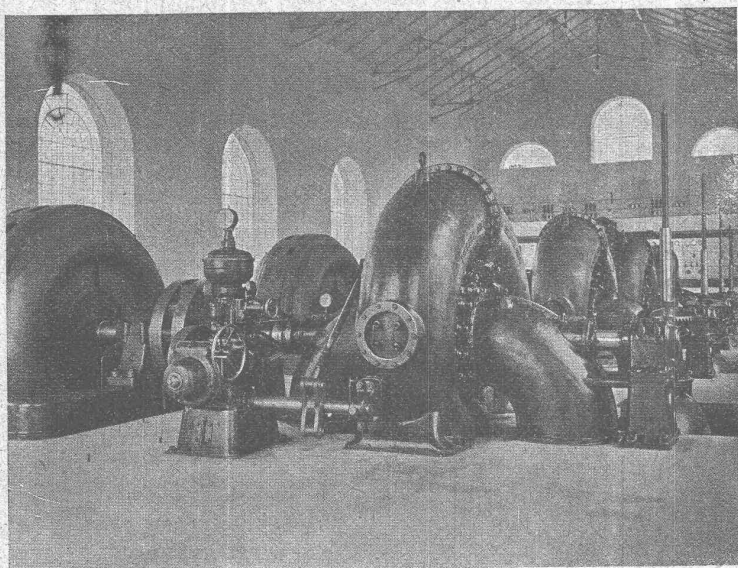
Distributeurs d'eau chaude  
pour  
privés,  
hôtels  
et cliniques.

Devis et prospectus sur demande.

Société Anonyme  
**KUMMLER & MATTER**  
**A A R A U**  
Fabrique d'appareils de chauffage électrique.

## STÉ A<sup>M</sup>E DES ATELIERS **PICCARD, PICTET & C<sup>IE</sup>** — GENEVE —

USINE DE SAINT-JULIEN-MONTRICHER (Savoie).



4 turbines Francis doubles de 3600 HP. Chute = 43 mètres.

## TURBINES HYDRAULIQUES

POUR TOUTES CHUTES  
&  
TOUTES PUISSANCES

—  
**RÉGULATEURS**  
DE PRÉCISION  
À PRESSION D'HUILE

—  
SYSTÈMES BREVETÉS



# CONSTRUCTIONS MODERNES EN BOIS SYSTEME A MAILLES

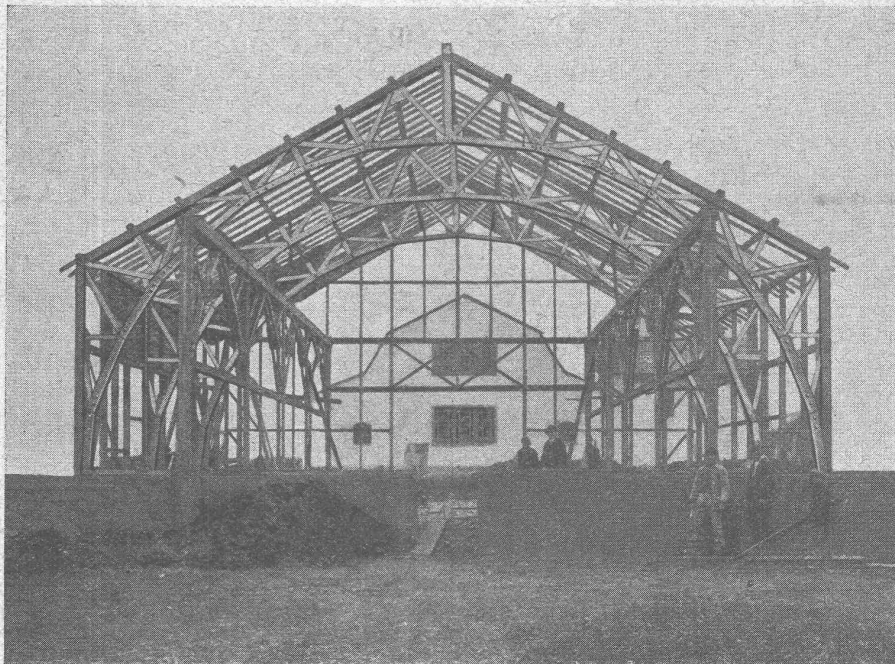
breveté. Statiquement déterminé

**Légèreté !  
Bon marché !  
Montage rapide !**

Galerie de liaison  
avec chariot  
roulant pour 6 t.  
en bois  
système à mailles

Fabrique  
de voitures  
**JEAN STUDER**  
Olten

Offres et devis  
gratuits.



**Exécution  
irréprochable  
de tout genre de  
modèles**

Plusieurs  
milliers de m<sup>2</sup>  
couverts  
en Suisse  
jusqu'à ce jour

Economie de bois  
50 0/0

Références  
de premier ordre.

Détenteurs du brevet :

**Kienast & Hammerer, Ingénieurs**  
**Zurich**

Concessionnaire pour la Suisse romande :

**P.-J. BLASER, Ing. civil E.P.Z., Fribourg (Suisse)**

Télégr. : « Rocmac »

102, rue de Zaehringen

Téléphone 3.15

## Société Suisse pour la Conservation des Bois S.A. Zofingue

Usine d'Injection et Scierie

**Spécialité :**

Traverses de chemins de fer. Traverses de ponts et Traverses d'embranchement, suivant les normes des CFF, chêne, hêtre, pin et mélèze. Bois de construction imprégnés. Pavés de bois. Imprégnations à l'huile de créosote.

Téléphone 46

Adresse télégraph. : Teeroel-Zofingue

### Fers ronds fluss pour béton armé

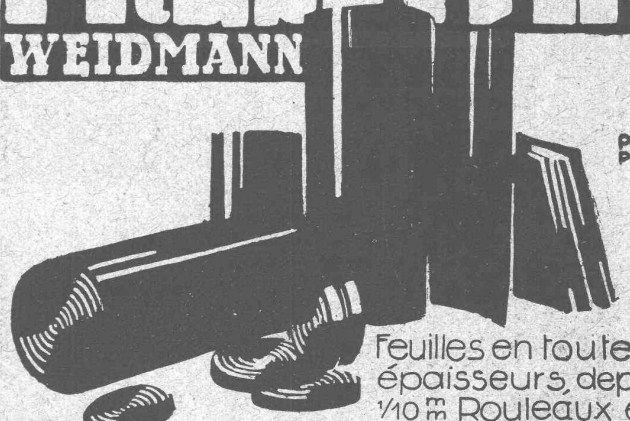
en barres de 12 à 14 m.

**Max Schmidt & C<sup>ie</sup>**  
**LAUSANNE**

22-24, PLACE SAINT-LAURENT, 22-24

# PRESSPAN

## WEIDMANN



Feuilles en toutes épaisseurs, depuis 1/10 m Rouleaux et rubans continus de 1/10 à 1 m Presspan huilés et vernis. Presspan micacés. Pièces découpées, pièces isolantes diverses. Demandez offres et échantillons. **FABRIQUE DE CARTONS PRESSPAN ET DE MATIÈRES ISOLANTES POUR L'ELECTRICITE CI-DEVANT H. WEIDMANN S.A.**

RAPPERSWIL



SUISSE



## Entreprise de Travaux publics et Bâtiments

Bureau d'Ingénieurs  
pour Etudes,  
Projets et Exécution

# LOCHER & C<sup>IE</sup> ZURICH

TALSTRASSE 10

Maison fondée en 1830  
par  
J. J. LOCHER

### TRAVAUX HYDRAULIQUES :

Installations hydro-électriques.  
Fondations à l'air comprimé.  
Installations pour navigation fluviale.

**Construction de Bâtiments industriels et Usines ; Travaux en béton armé.**

### Travaux de Charpenterie :

Construction de halles d'après notre  
système breveté



Toitures imperméables.

Pavages en asphalte coulé et comprimé.

Entrepreneur  
pour sondages de  
toute espèce

## T. WERDER, ZURICH

TÉLÉPHONE SELNAU 61.93

Captation  
d'eau de fond et  
d'eau de source

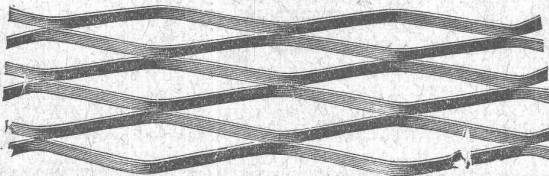
Filtres et fontaines artésiennes pour particuliers et communes

Références de la Suisse et de l'Etranger.

Creusage de puits et de galeries

### MÉTAL DÉPLOYÉ

LAUSANNE



LAUSANNE

FRANCILLON & C<sup>ie</sup>

### CALCULS DE STABILITÉ

Projets - Devis - Mise en soumission - Surveillance - Expertise  
**BÉTON ARMÉ et CONSTRUCTIONS DIVERSES**

**A. PARIS,** Ingénieur-Conseil indépendant  
des brevets et des entreprises

Petit Beaulieu, av. Beaulieu LAUSANNE :: Téléph. 46.92

# CANAU X

ISOLIT SCHOFER

Meilleurs systèmes de cheminée

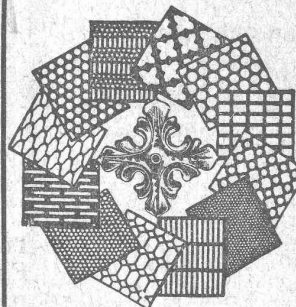
**Fabrique de cheminées Allschwil-Bâle**

**Bureau de vente : Berne**

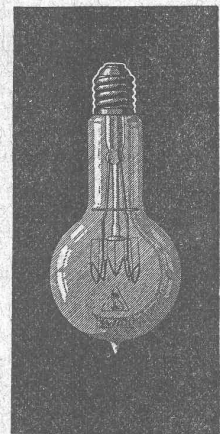
Téléphone 32.71 Effingerstrasse, 19

Le bureau de vente à Berne fournit toute étude,  
renseignements, calculs, devis et plans.

### Tôles perforées



**H. HEER & C<sup>o</sup>**  
OLTEN 7318



## LAMPES

à filament étiré

1 Watt et 1/2 Watt

Fabrication exclusivement suisse

**LUMIÈRE S.A.**

**ZOUG (Suisse)**

USINE à GOLDAU



## Henri Brändli, Horgen

Fabrique de carton bitumé, ciment ligneux.

## Asphaltages en tous genres

pour Travaux publics, Bâtiments, Chemins de fer, Ponts, Chaussées, etc.

**Parquet sur asphalte.**

**Carrelage de bois mis en asphalte.**

Meilleures références.  
Télégr. Henri Brändli.

Service soigné.  
Téléphone: 38





# Fédération des Fabricants Suisses

de Cartons bitumés (inscr. R. du C.)

Téléphone : SELNAU 36.36

ZURICH, Peterhof Télégr.: Dachpappverband Zurich

BUREAU DE VENTE

ET DE CONSULTATION.

Première maison pour livraison de : Cartons bitumés, ciment ligneux, matières collantes et cartons-feutre.

## Constructions Métalliques

C. Wolf & C<sup>ie</sup>, Nidau (Berne)

Appareillage, Serrurerie, Installations sanitaires  
SOUDURE AUTOGENE

## DANIEL PERRET

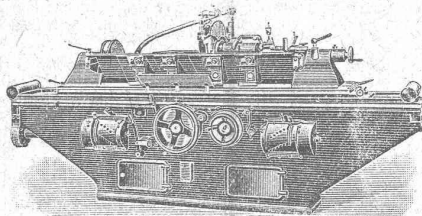
6, Avenue de Béhusy LAUSANNE Téléphone 1085  
Installateur des eaux de Cossonay, Ballaigues, Vallorbe, Vaulion, Echallens  
Bremblens, Leysin, Belmont.

Spécialités : canalisations à haute pression, chauffages et constructions de serres. Etudes et devis sur demande.

Magasin d'exposition et de vente pour Articles sanitaires et articles pour gaz.

# Machines-Outils modernes

Exportation



Toujours grand stock

Qualité supérieure - Prix réduits

## ANTON RÖPER

Düsseldorf (Allemagne)

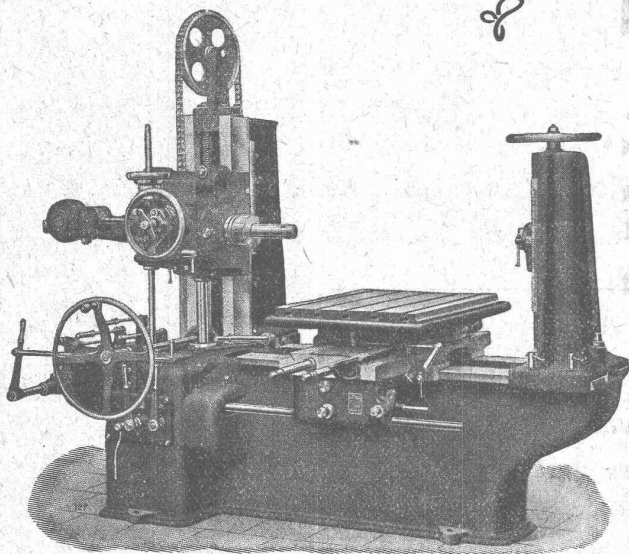
Adresse télégraphique : Arde, Düsseldorf

## W. Wolf, Ingénieur

Brandschenkestrasse, 7

Machines-Outils  
modernes

Zurich



Aléseuses

livrables depuis stock ou à bref délai

## Asphalte naturel de Travers

Seules mines d'Asphalte en Suisse.

Reconnu le meilleur Asphalte

Représentants pour la Suisse :

E.-R. Zetter & C<sup>o</sup>,  
à Soleure

Maison fondée en 1843.



Marque de fabrique.

## PAPIERS

à calquer, naturel et paraffiné en rouleaux et en feuilles,  
à dessin, blanc et jaune.  
à héliographe,  
Papiers millimétrés à dessin et à calquer, en rouleaux et en blocs brun et bleu.  
Toile à calquer premières qualités.

Echantillons sur demande.

Maison spéciale p<sup>r</sup> papiers techniques

G. Suter-Glogg

Bâle 7

MANUFACTURE DE  
CAOUTCHOUC  
V<sup>VE</sup> DE H. SPECKER

(S. A.)

Z U R I C H



Spécialités :

Vêtements pour Scaphandriers et Mineurs  
Culottes, Bas et Bottes à eau  
Gants en caoutchouc pour Electriciens  
Souliers spéciaux.  
Isolateurs en Caoutchouc.  
Tapis en caoutchouc.  
Tubes et Feuilles en Ebonite, Fibre et Amiante.  
Guttapercha  
Bandes caoutchoutées.  
Isolantes.

TUBES A GAZ

Manteaux et Pèlerines en tissus caoutchoutés

**F. GAUGER & C<sup>o</sup>**  
**■ ZÜRICH ■**



**VITRAGES**  
**SANS MASTIC**

**E. BECK**

**PERLES, PRÈS BIENNE**

Télégrammes : PAPPBECK      Téléphone 2008

Fabrique pour

**Plaques d'asphalte pour isolations en tous genres**

Tapis d'isolation :: Plaques asphaltées en liège  
 Papier pour couverture :: Carton bitumé cannelé :: Carbolineum  
 et tous les produits d'asphalte et de goudron.

**F. GAUGER & C<sup>o</sup>**  
**■ ZÜRICH ■**



**FERMETURES**  
**EN TÔLE D'ACIER**  
**ONDULÉE**

# U.-H. HILTEBRAND & C<sup>IE</sup>

ÉTABLISSEMENTS DE CONSTRUCTIONS ÉLECTRIQUES — FONDÉS EN 1909

**PARIS IX<sup>e</sup>**

10, Rue Nouvelle

Téléphone : Central 18.60

Adresse télégraph. : Hiltelbing-Paris

**Ateliers de Constructions**

à

**CAROUGE PRÈS GENÈVE**

35-37, Rue Jacques-Dalphin

Téléphone 52.49

Adresse télégraph. : Hiltus-Carouge



98042 + 98043

**CAROUGE-GENÈVE**

35-37, Rue Jacques-Dalphin

Téléphone 52.49

Adresse télégraph. : Hiltus-Carouge

**Département : FABRICATION**

Coffrets de branchement brevetés

Transformateurs industriels et de mesure,  
de sonnerie

Cabines transformatrices brevetées

Parafoudres à huile brevetés

Tableaux de distribution

# H. FLOTTMANN & C<sup>IE</sup>, ZÜRICH

RENGGERSTR., 86 - TÉLÉPHONE SELNAU 1671 - ADRESSE TÉLÉGRAPHIQUE : FLOTTMANN, ZÜRICH

Nous fournissons comme nos spécialités :

**Installations complètes à air comprimé**

stationnaires, mobiles et transportables pour :

**Constructions de tunnels, etc., carrières, marbreries, fabriques de produits en ciment, fonderies ateliers mécaniques, etc.**

# USINE-RABITZ-RÉFORME

**Bützberg (Berne).**

Nous livrons un treillis porte-mortier (**Rabitz-Réforme**) léger et adhérent pour tout genre de mortier, son emploi garantit un revêtement durable et sans fissure, la rouille ainsi que les taches sont exclues. Le Rabitz-Réforme est utilisé spécialement pour la confection de plafonds, parois, voûtes, piliers, pour le crépissage sur le bois (Riegel), etc., ainsi que pour tout autre enduit à l'extérieur ou à l'intérieur. Vu sa souplesse et sa légèreté sans pareille, le Rabitz-Réforme se prête à toute forme, son maniement est très commode et l'application est très facile et n'exige point d'autre préparatif. Le treillis bien tendu permet de faire une grande économie de matière (mortier), tout en augmentant la solidité de l'enduit ou du plafond, etc. Le travail est de beaucoup simplifié en comparaison avec d'autres produits de ce genre. Le Rabitz-Réforme n'est détérioré ni par le transport, ni par son maniement. Un seul essai convaincra toute personne du métier de ses nombreux avantages. Le treillis est fabriqué en rouleaux de 10 m. de long et 100 cm. de large, le rouleau complet pèse environ 17,5 kg.

Demandez offres et échantillons directement à l'Usine.

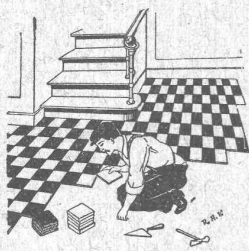


# PARQUETERIE D'AIGLE FONDÉE EN 1855

Milan 1906 DIPLOME D'HONNEUR avec MÉDAILLE d'OR  
GRAND PRIX  
Exposition Internationale Lyon 1914  
MÉDAILLE D'OR  
Exposition Nationale Berne 1914.



Représentée à Lausanne par M. J. MERLE, Maupas, 13.  
à Montreux par M. Alb. CHENEVAL, rue du Théâtre.  
à Genève par M. Claude MERLE, rue des Sources, 9.



## GÉTAZ, ROMANG, ÉCOFFEY (S. A.) Lausanne, Vevey, Genève Montreux, Châtel St-Denis

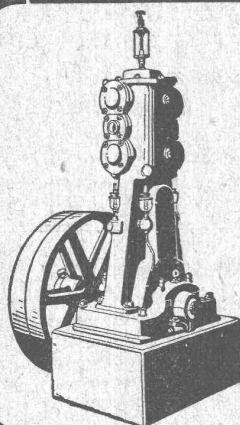
Matériaux de constructions

**CÉRÉSITE**, produit idéal  
pour rendre le mortier étanche

Fabrique de **Carreaux en ciment** pour dallages  
**Tuyaux** en ciment

**Carreaux céramiques** pour dallages et revêtements  
**Articles sanitaires** pour toilettes, bains, W.C., etc.  
Exposition permanente à Lausanne, Vevey et Genève

Produits réfractaires et isolants :: **Bois de construction**



## Compresseurs - Pompes à vide Condenseurs, Filtres-presses, Agitateurs

et autres appareils pour l'industrie chimique.

**Essoreuses.**

Machines spéciales pour le finissage des rubans.  
Machines à laver et à teindre les écheveaux.

**Ateliers de Construction Burckhardt, Bâle**

GRILLES SPÉCIALES

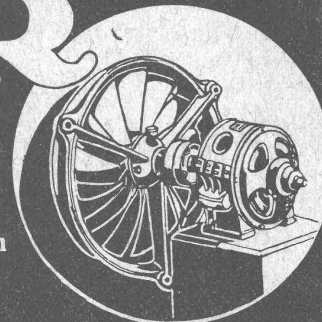
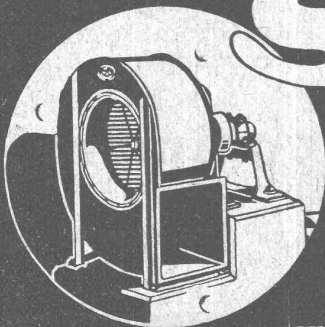
# SULZER

avec

## VENTILATEURS

pour production de pression et évacuation  
des gaz de combustion

SULZER FRÈRES, SOCIÉTÉ ANONYME, WINTERTHUR (SUISSE)



## Société Genevoise d'Instruments de Physique. Genève

Installations frigorifiques.

Machines à mesurer et à diviser.

Calibres normaux et à tolérances.

Compteurs d'électricité.