

Zeitschrift: Bulletin technique de la Suisse romande
Band: 46 (1920)
Heft: 15

Werbung

Nutzungsbedingungen

Die ETH-Bibliothek ist die Anbieterin der digitalisierten Zeitschriften auf E-Periodica. Sie besitzt keine Urheberrechte an den Zeitschriften und ist nicht verantwortlich für deren Inhalte. Die Rechte liegen in der Regel bei den Herausgebern beziehungsweise den externen Rechteinhabern. Das Veröffentlichen von Bildern in Print- und Online-Publikationen sowie auf Social Media-Kanälen oder Webseiten ist nur mit vorheriger Genehmigung der Rechteinhaber erlaubt. [Mehr erfahren](#)

Conditions d'utilisation

L'ETH Library est le fournisseur des revues numérisées. Elle ne détient aucun droit d'auteur sur les revues et n'est pas responsable de leur contenu. En règle générale, les droits sont détenus par les éditeurs ou les détenteurs de droits externes. La reproduction d'images dans des publications imprimées ou en ligne ainsi que sur des canaux de médias sociaux ou des sites web n'est autorisée qu'avec l'accord préalable des détenteurs des droits. [En savoir plus](#)

Terms of use

The ETH Library is the provider of the digitised journals. It does not own any copyrights to the journals and is not responsible for their content. The rights usually lie with the publishers or the external rights holders. Publishing images in print and online publications, as well as on social media channels or websites, is only permitted with the prior consent of the rights holders. [Find out more](#)

Download PDF: 27.01.2026

ETH-Bibliothek Zürich, E-Periodica, <https://www.e-periodica.ch>

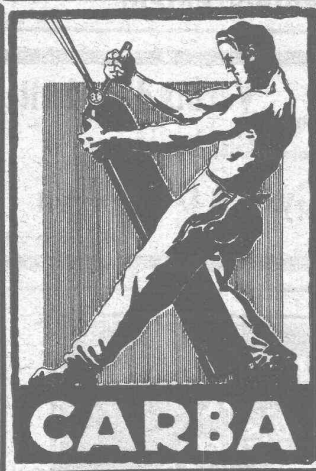
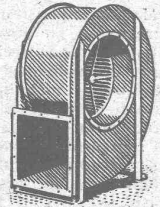
Ventilateurs **SULZER**

pour tous emplois, de construction normale ou spéciale

Pressions de **2 à 2000** mm de colonne d'eau

Demandez la brochure No. B. T. 3510

SULZER FRÈRES, Société Anonyme, Winterthur



Installations complètes pour la soudure autogène et la brasure « **CARBA** »

Générateurs à acétylène, modèles transportables et stationnaires—Chalumeaux à souder, à découper et pour la soudure de l'étain et du plomb—Fers à souder—Chalumeaux « Bunsen »—Matériaux d'apport et poudre à souder—Lunettes—Tuyaux—Mano-détendeurs pour tous les gaz.—Lampes et lanternes à acétylène

OXYGÈNE

CARBURE DE CALCIUM

ACÉTYLÈNE DISSOUS

La Carbonique Suisse S.A., Berne-Liebelfeld

REPRÉSENTANT pour la Suisse romande : **A. BAATARD, av. de Morges, LAUSANNE**

SERVICE DE PLACEMENT

de la Société Suisse des Ingénieurs et des Architectes.

Offre de place :

Ingénieur-mécanicien, comme directeur d'Ateliers de construction de chemin de fer. 804

Offre de service :

Ingénieur diplômé, Suisse, 12 ans de pratique en Suisse et à l'Etranger, travaux hydrauliques et fondations pneumatiques. 727

Prière de s'adresser au Secrétariat de la Société à Zurich, Tiefenhöfe 11 (Paradeplatz).

Ville de Genève — Usine de Chèvres

Le poste de chef de service adjoint au Directeur de l'Usine de Chèvres est mis au concours.

Les postulants peuvent prendre connaissance du cahier des charges au Secrétariat général du Conseil administratif, Hôtel municipal, où les offres accompagnées d'un curriculum vitae doivent être adressées par écrit avant le 31 juillet 1920. [P 5446 X]

A VENDRE

une installation complète pr sable et gravier

soit deux concasseurs Clus Nos 5 et 6, deux trieurs et deux laveuses, le tout peu usagé.

A enlever avec la charpente et la couverture.

S'adresser à **Fischer, Hogg & Jaeger, Société fribourgeoise des Travaux de la Jagne, à Châtel sur Montsalvens (Fribourg)**. P 6195 F

**W. BAUMANN
HORGES
SUISSE**

Représentant à Genève:
M. Jules Chappuis, Terrassière, 58

Maison fondée en 1860

**Volets à rouleaux, Stores à lames prismatiques
Volets à panneaux Paravents**

Ingénieur

Suisse français, ancien élève de l'Ecole polytechnique de Zurich parlant 3 langues, directeur d'une importante exploitation depuis de nombreuses années, grande expérience technique et administrative, cherche à changer de situation pour raisons de famille. Accepterait direction affaire industrielle, études et travaux forces motrices ou autres, organisation d'entreprises, représentations techniques, poste d'ingénieur-conseil dans une banque, etc.

Références de 1^{er} ordre. Adresser offres sous chiffres **V 40016 X**, à **Publicitas S. A., Genève**.

Constructeur-Technicien

Spécialisé depuis 25 ans dans la construction d'engins de rivage de tous genres pour : ports, docks, aciéries, fonderies, marine marchande et de guerre, ainsi que dans les installations électro-mécaniques pour usines et toutes autres industries, manutentions, transport; déjà chef de service mécanique et actuellement chef de bureau d'étude, dans grande maison de construction électro-mécanique, pour la construction en série de grues, cherche place : directeur, conseil, chef. Ecrire sous chiffre **129**, à l'Indicateur Vaudois, Lausanne.

Dessinateur-architecte diplômé

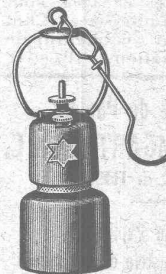
études Tech. et Polytech., bonne pratique bureau et chantier, sachant français et allemand

cherche place

dans bureau d'architecte ou d'entreprise. Adresser offres sous chiffre **128**, à l'Indicateur Vaudois, Lausanne.

A VENDRE

depuis entrepôt suisse



**2000
Lampes
de
mineurs
à acétylène**

Avec réservoir à eau en **aluminium**, la p. fr. **14**

Avec réservoir à eau en **bronze**, la p. fr. **14.50**

Offres sous chiffre **124**, à l'Indicateur Vaudois, à Lausanne.

Portes blindées

munies des derniers perfectionnements
anti-chalumeaux
à l'abri du feu et de l'effraction
fabriqués par la maison

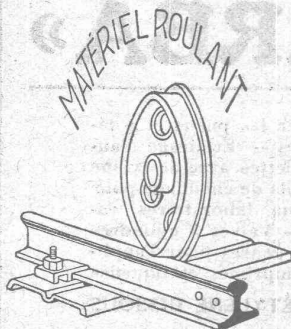
A. & R. WIEDEMAR
à Berne

Fondée en 1862

Fondée en 1862

Médaille d'Or : Exposition Nationale Suisse Berne 1914

Maison anglaise d'ingénieurs avec bureaux et facilités de magasinage à Londres, ayant relations très étendues et anciennes et une longue expérience technique surtout en Grande-Bretagne, invite correspondance pour exploitation, fabrication ou représentation de toutes spécialités mécaniques ou électriques en Angleterre. Correspondance française. Ecrire sous 130, à l'Indicateur Vaudois, Lausanne.



MACHINES ET OUTILS
POUR ENTREPRENEURS
ERNST SALVISBERG

Waldheimstr. BERNE Tel. 5830

Dépôt à Belp près Berne



A vendre

3 LOCOMOTIVES à vapeur pour voie de 1 m., poids 13 et 15 tonnes, construites en 1888, 1903 et 1905; 2 ou 3 plaques tournantes, diam. 3,20 m., construites en 1905. Pour voir et traiter, s'adresser au Chef de l'exploitation du Chemin de fer L.E.B., à Echallens. [P25041L]

Manufacture de Papiers
STOUKY, BAUMGARTNER & C.
LAUSANNE et RENENS

Spécialité de Papiers
utilisés dans l'Industrie du Bâtiment.

VOLAILLES

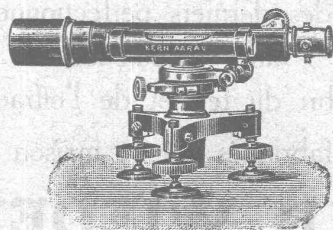


pour la ponte.
Les meilleures
pondeuses.

Prix-courant-gratis
M. MARCHAL
Boncourt (Jura bern.)

Niveaux, Théodolites

Instruments d'arpentage, mires, jalons



Charles EBNER, Schaffhouse
Rhein-Quai, 12.

A vendre de suite

depuis entrepôt suisse

40

Forges portatives à ventilateur en fer forgé

Grandeur II 60/50 cm.
à 110 fr. la pièce.

Offres sous chiffre 123,
à l'Indicateur Vaudois, à
Lausanne.

Louchet et Outillage

de drainage

EMILE BEAUVERD
fabricant
ORBE (Vaud)

A vendre

moteur horizontal à benzine, 10 HP., Winterthur. Dynamo correspondant au moteur, 50 ampères, 110 volts, avec tableau marbre et accessoires, transmission, balustrade et câble électrique de 40 m. Le tout à l'état neuf, à visiter.

S'adresser chez M. Bournissen,
à Sion.



Photo-Palace

1, Rue Pichard, LAUSANNE

On se recommande pour toutes
sortes de travaux photographiques.
On se rend à domicile.
Téléphone 2759. Prix modérés.

TUYAUX FONTE DE CHOINDEZ



Tubes acier à emboîtement

CORDES goudronnées Vernis d'asphalte Carbolinéum

Fabrique d'asphalte Käpfnach, Gysel & Co, Horgen

Télégrammes : Asphalte Horgen

Téléphone 24



E. BECK PERLES, PRÈS BIENNE

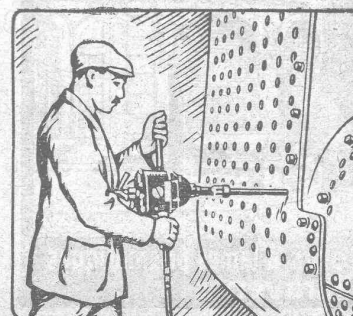
Télégrammes : PAPPBECK

Téléphone 2008

Fabrique pour

Plaques d'asphalte pour isolations en tous genres

Tapis d'isolation :: Plaques asphaltées en liège
Papier pour couverture :: Carton bitumé cannelé :: Carbolineum
et tous les produits d'asphalte et de goudron.



Outillage pneumatique
Compresseurs ATLAS
Aciers SANDVIK
pour tous usages.

Grand dépôt à Bienne
Courvoisier & Notz
BIENNE

DURAMENT

LE PLANCHER INALTÉRABLE
POUR
FABRIQUES, BATIMENTS PUBLICS ET PRIVÉS

Le plus économique, durable et hygiénique
Caloriques et incombustibles

F^{me} Suisse de Bois comprimé **G. WIRTH & C^{ie}** Zurich 2 - Genève, Rue Baulte, 16

H. FLOTTMANN & C^{IE}, ZURICH

RENGGERSTR., 86 - TÉLÉPHONE SELNAU 1671 - ADRESSE TÉLÉGRAPHIQUE : FLOTTMANN, ZURICH

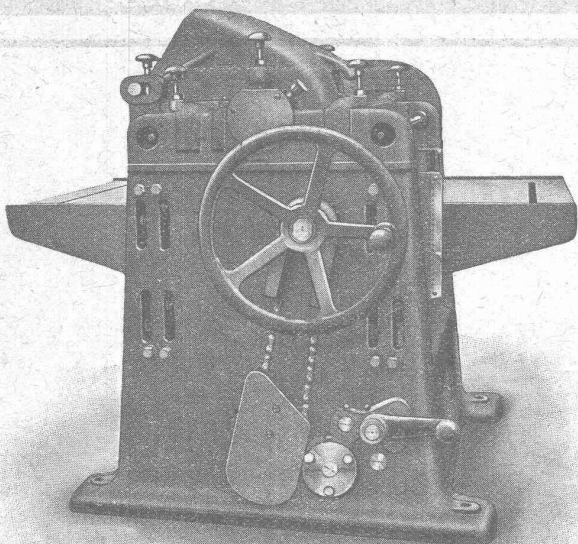
Nous fournissons comme nos spécialités :

Installations complètes à air comprimé

stationnaires, mobiles et transportables pour :

Constructions de tunnels, etc., carrières, marbreries, fabriques de produits en ciment, fonderies ateliers mécaniques, etc.

RAUSCHENBACH



Machines à bois pr toutes industries

Fabrication suisse.

ATELIERS DE CONSTRUCTION RAUSCHENBACH S. A.
SCHAFFHOUSE

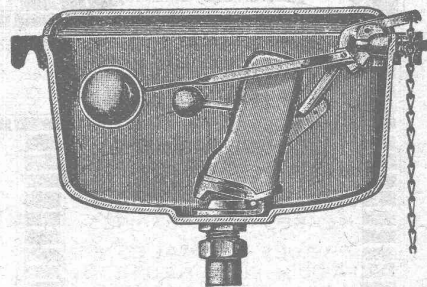
L'avenir est au

Réservoir de chasse

pour closets

« Wasserfrei »

P 1654 G]



B. R. P.

Brevets étrangers.

Hors service, toujours vide.

Se remplit, par simple tirage, en quelques secondes et se vide automatiquement. Ne coule plus ensuite. Plus de perte d'eau. Ne sue pas, ne goutte pas.

Gel impossible. — Plus de dommages.

Chasse de 80 cm. de haut avec n'importe quelle quantité d'eau. Economie énorme d'eau. Construction extrêmement simple. Dérangement impossible. Ligature en caoutchouc seulement à l'entrée. Fermeture de la cloche au plomb vers la soupape de fond.

Durée indéfinie. — Plus de réparation.

Réservoir en fonte peint et émaillé, armature en laiton et cuivre.

Concessionnaire général pour la Suisse :

Jacques Köpp, Bureau technique, Saint-Gall
Téléphone 17.52 Compte de chèque postal IX.945

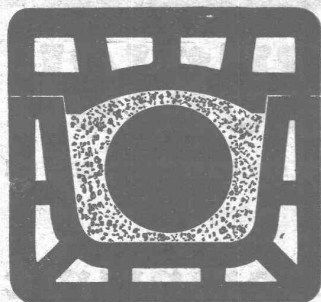
Emile Pfenninger & Cie

Z U R I C H
MAGASIN POLYTECHNIQUE

Papiers à calquer et à esquisse.

Papiers millimétrés.

Demandez s. v. p. prix et échantillons.



CANIVEAUX
pour câbles



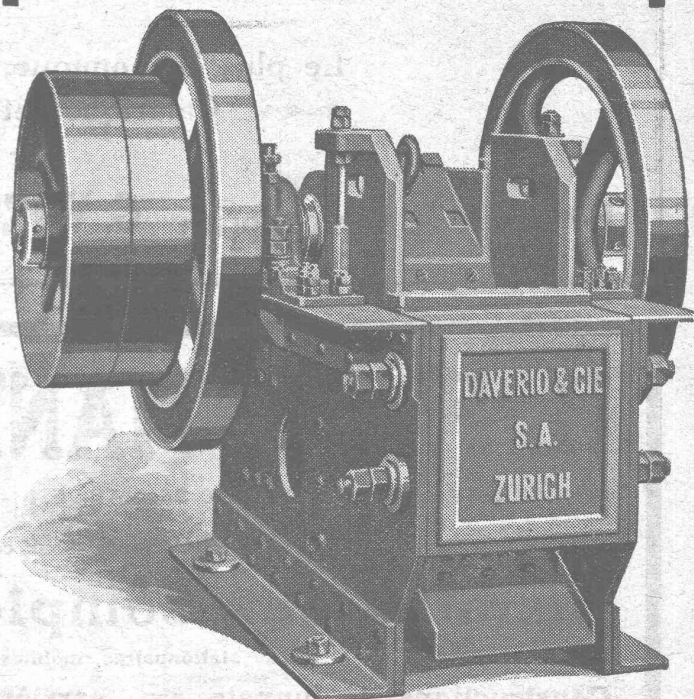
A. G. der Ziegelfabriken Thayngen
und Rickelhausen.

Prospectus et échantillons
sur demande.

THAYNGEN
Ct. de Schaffhouse

DAVERIO & C^{ie} S.A.

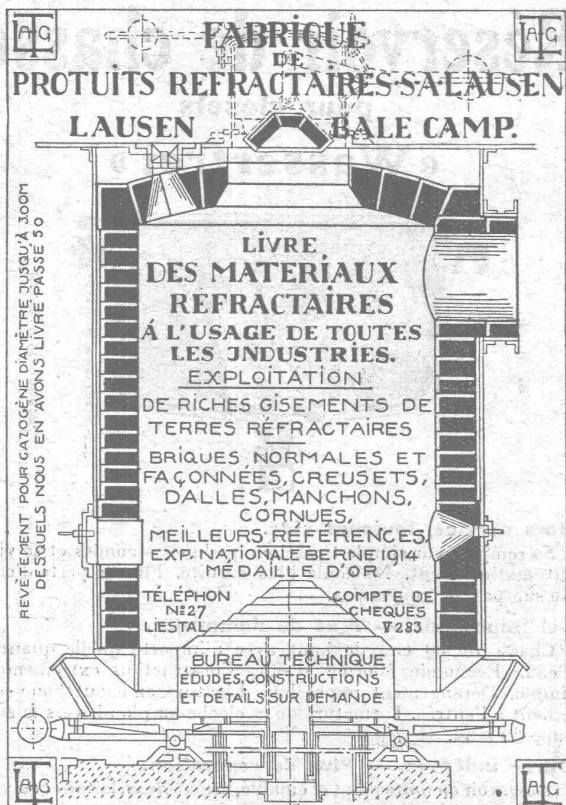
CONSTRUCTEURS
ZURICH



DAVERIO & Cie S.A.

N° 333

CONCASSEUR A MACHOIRES (modèle renforcé).

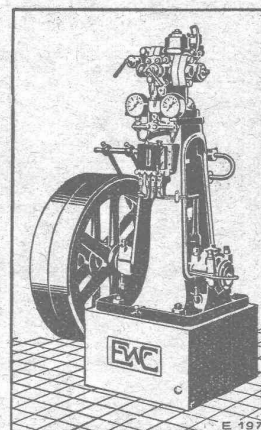


O.F. 1884 A.

ESCHER WYSS & C^{ie} S.A.

Zurich
Suisse

A174



58/19

Machines à glace et à froid

de toutes dimensions.

pour Boucheries et Abattoirs

Turbines hydrauliques

Chaudières à vapeur

O. & E. KAESTLI, BERNE

50, RUE DU MARCHÉ

Bureau d'Ingénieurs et Entrepreneurs en bâtiment

Projets et exécution pour toutes constructions
en béton armé, travaux publics et bâtiments

Canalisations, construction
de routes et chemins de fer

Direction d'entreprises en bâtiment et expertises

J. GRABER

Ateliers pour constructions en fer

Téléphone N° 5.06.

Wülflingerstrasse

WINTERTHUR

Fabrique spéciale de moules en fer pour l'industrie d'articles en ciment

Fermatures brevetées p^r moules de tuyaux en ciment. - Spécialité : Moules pour tout genre de fabrication. - Machines spéciales p^r briques, pierres creuses, etc.

CONSTRUCTIONS EN FER DE TOUT GENRE

Theodore Bertschinger

Entreprise générale
de Construction

Lenzbourg et Zurich



Carrière
de grès coquillier
„Steinhof“
Othmarsingen
(Molasse marine)



Livraison de
Pierres brutes et
taillées
en teinte jaunâtre et bleuâtre

Dessins décoratifs
Tonalité chaude



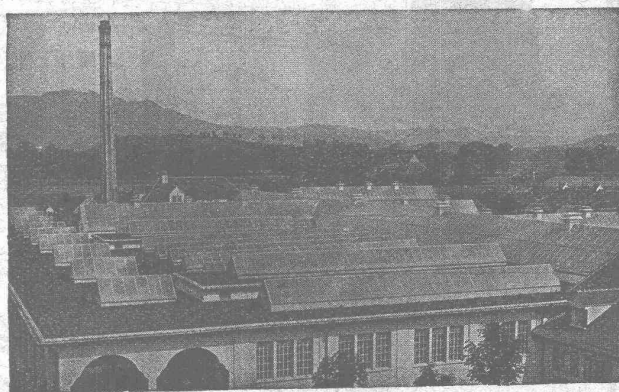
Schroppes
et
Sables de pierres
artificielles

peuvent être fournis constam-
ment en quantités importantes

TOITURES DE VERRE

SANS MASTIC

(Système breveté)



Abattoirs de la Ville de Berne.

Walther & Müller

Maison Suisse

BERNE

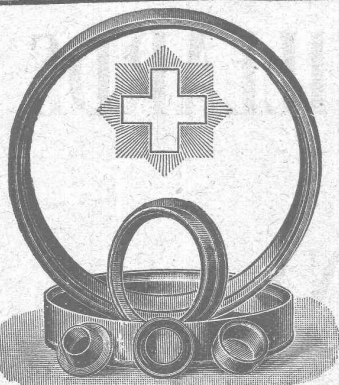
Maison Suisse

BUREAU TECHNIQUE

Demandez notre visite.

TÉLÉPHONE 912.

Adresse télégraphique : WALTHERMULLER



Marque de Fabrique.

CUIRS EMBOUTIS

en toutes formes et grandeurs pour Turbines, Presses hydrauliques, Pompes, etc.

Pour Fabriques de Draps et Filatures les spécialités suivantes en articles techniques, soit :
Frottoirs, Manchons en toutes grandeurs, Courroies de continue, etc.

Courroies de transmissions

Première Fabrique suisse
de Cuirs emboutis

Montage et Réparations

Maison spéciale

S. GYSI

301, Zurlindenstrasse
Téléph. : Selnau 53.47

ZURICH

Fondée en 1909



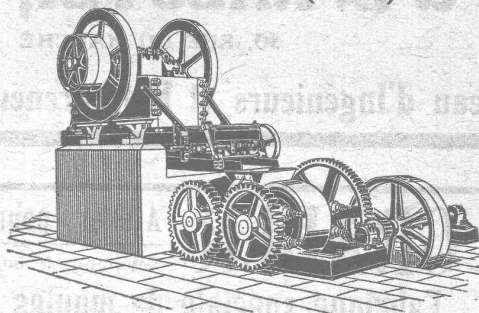
TABLES A DESSIN

construites avec raffinement
d'un matériel très choisi

**Siegrist & Stokar
Schaffhouse**

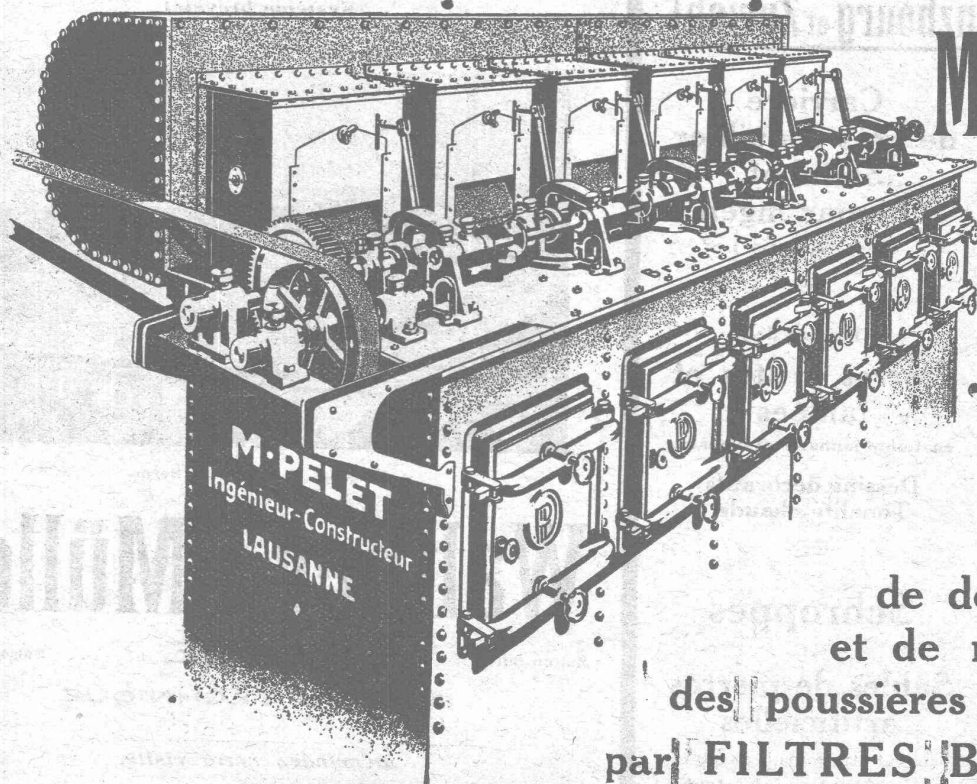
En vente chez les Papeteries et
fournisseurs d'articles de dessin

U. AMMANN, Ateliers de Construction
LANGENTHAL (Suisse)



Installations complètes de broyage, triage et transport
pour Entreprises de travaux publics

(exploitations de carrières, construction de routes,
voies ferrées, barrages, entreprises hydro-électriques,
fabriques de carbure, chaux, ciment, gypse, etc.)



M. PELET

Ingénieur-Constructeur

LAUSANNE



Installations
de dépoussiérage
et de récupération
des poussières industrielles
par **FILTRES BREVETÉS**

ACIERS · RONDS · FILS · FEUILLARDS

POUR LA CONSTRUCTION

JOSSE WYCKMANS

14, RUE DE MOSCOU

PARIS 8^e

RUE DE MOSCOU, 14

C. F. WEBER S.-A., MUTTENZ - BALE

Téléphone 12

Fabrique de cartons bitumés et de produits de goudron

Télégrammes :
Nonnenmühle

Maison de 1er ordre pour la livraison de

Plaques isolantes asphaltées en toutes épaisseurs et en tous genres

Vernis d'asphalte (antiécaillithe), Asphalte pour parquets, Mastic d'asphalte pour divers usages
Carbolinéum.

Vitrages de Toitures sans Mastic

Divers profils de chevrons

Dallages de verre et béton armé translucide
Entreprise générale de vitrerie et miroiterie

LAUSANNE P. CHIARA & FILS Téléph. 2126

Neyer & C°, Zurich

Bureaux : Rue de la Gare, 57 - Télégr. : « Neco »

Fonderie de Métaux

Fonte de cuivre, bronze et aluminium

Métaux d'alliages - Métaux antifricition - Soudure
d'étain - Fonderie de plomb et de zinc.

Brasures pour souder le cuivre, le laiton, le fer, l'acier

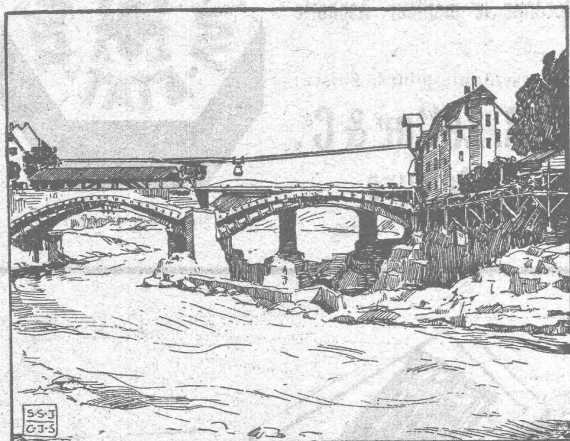
CORDERIE INDUSTRIELLE SUISSE

ci-devant C. OECHSLIN ZUM MANDELBAUM

Maison fondée en 1839

SCHAFFHOUSE

Maison fondée en 1839



Câbles métalliques

Cordes en chanvre. :: Cordages en tous genres.

....

Genève 1896 MÉDAILLES D'OR Berne 1914

H. & E. SALZMANN, SOLEURE

Niklaus-Konrad-
strasse, N° 159

Bureau d'Ingénieur pour Travaux publics et Béton armé

Projets et direction des constructions pour chemins de fer, routes et
ponts; fondations, constructions pour forces hydrauliques, installa-
tions d'eau et canalisations; tous travaux en béton armé.

TÉLÉPHONE N° 784

TÉLÉPHONE N° 784

Entrepreneurs

Industriels

Commerçants

Administrations

Za 2171 g

assurez votre personnel en collectivité

en cas de maladie

Assurance jusqu'à concurrence du salaire intégral.
Pas de finance d'entrée. Admission avec ou sans
visite médicale préalable. Pas de stage.

Libre choix du médecin en cas de maladie.

Admission en collectivité, à des conditions avanta-
geuses, de membres de caisses-maladie en voie de
dissolution. Assurances individuelles.

Société suisse de Secours mutuels HELVÉTIA

Sonnenquai, 10

ZURICH

Fondée en 1899

RECONNUE PAR LE CONSEIL FÉDÉRAL

374 sections (dont 30 en Suisse romande) avec plus
de 58 000 sociétaires répartis sur tout le territoire de
la Confédération. Libre passage dans toute la Suisse.

Indemnités payées en 1919 = 1 1/2 million
Réserves : plus de 900 000 fr.

Emile WIDMER & C^{ie}

Outils de précision et Machines-outils modernes

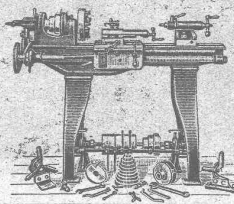
ZURICH 5

Konradstrasse 49-51

LUCERNE

Habsburgerstrasse 42

Tous les outils et
machines pour tra-
vailler les métaux
et le bois, ainsi que
pour l'installation
de l'électricité, de
l'eau et du gaz.



Meules en corindon
et Carborundum
Naxos.

Appareils de levage.
Acier.

Articles techniques.

PROSPECTUS, DEVIS ET VISITE SUR DEMANDE



Fédération des Fabricants Suisses

de Cartons bitumés (inscr. R. du C.)

Téléphone : SELNAU 36.36

ZURICH, Peterhof Télégr.: Dachpappverband Zurich

BUREAU DE VENTE

ET DE CONSULTATION

Première maison pour livraison de : Cartons bitumés, ciment ligneux, matières collantes et cartons-feutre.

Constructions Métalliques

C. Wolf & C^{ie}, Nidau (Berne)

Appareillage, Serrurerie, Installations sanitaires
SOUDURE AUTOGENE

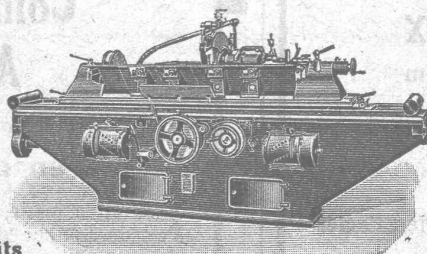
DANIEL PERRET

6 et 8, Avenue de Béthusy LAUSANNE Téléphone 1085
Installateur des eaux de Cossonay, Ballaigues, Vallorbe, Vaulion, Echallens
Bremblens, Leysin, Belmont.

Spécialités : canalisations à haute pression, chauffages et constructions de serres. Etudes et devis sur demande.

Magasin d'exposition et de vente pour Articles sanitaires et articles pour gaz.

Machines-Outils modernes



Toujours grand stock

Qualité supérieure - Prix réduits

ANTON RÖPER

Düsseldorf (Allemagne)

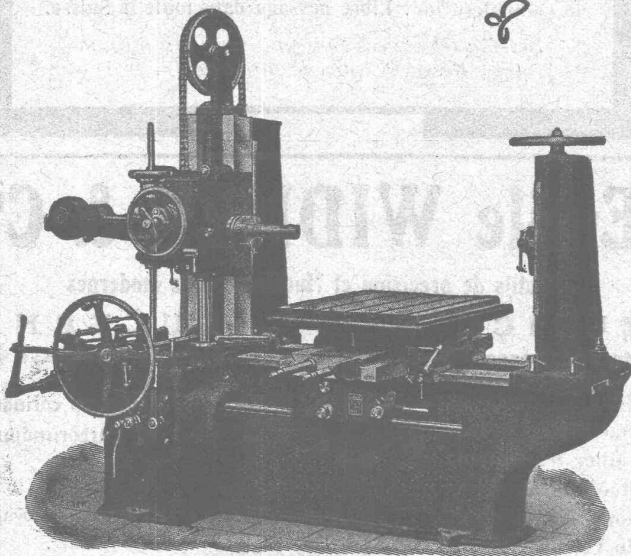
Adresse télégraphique : Arde, Düsseldorf

W. Wolf, Ingénieur

Brandschenkestrasse, 7

Machines-Outils
modernes

Zurich



Aléseuses

livrables depuis stock ou à bref délai

Asphalte naturel de Travers

Seules mines d'Asphalte en Suisse.

Reconnu le meilleur Asphalte

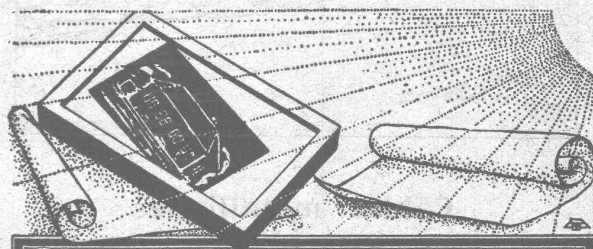
Représentants pour la Suisse :

E.-R. Zetter & C^o,
à Soleure

Maison fondée en 1843.



Marque de fabrique.



Société Suisse d'Héliographie S. A.

Maison fondée en 1898 Zurich Auf der Mauer, 4

Appareils d'héliographie pneumatiques
neufs et usagés en bon état.

Fabrication de Papiers héliographiques

Tuyaux en caoutchouc pour tout usage

Keyser & C^{ie}, Zurich

S. A. FABRIQUES DE MEUBLES HORGEN-GLARIS

FABRIQUES A HORGEN ET GLARIS

HORGEN

FABRIQUES A HORGEN ET GLARIS

Maison suisse la plus importante pour la fabrication de chaises et tables de tous genres en bois scié ou bois courbé

SPÉCIALITÉ :

AMEUBLEMENT DE SALLES DE CONCERTS, THÉÂTRES, CINÉMATOGRAPHES, ETC.

MAILLART & C^{ie}

INGÉNIEURS CIVILS

GENÈVE



Rez-de-chaussée d'un Entrepôt, à Zurich

CONSTRUCTIONS INDUSTRIELLES
EN BÉTON ARMÉ

EXPERTISES

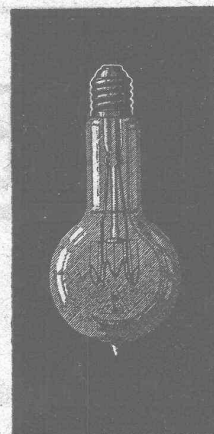
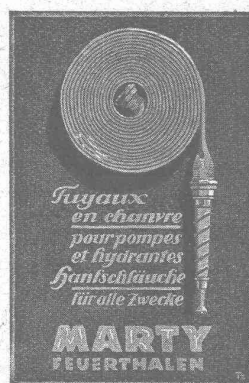
Pour tout enduit sur fer, notre

Peinture antirouille «FERRUBRON»

vous garantit une résistance absolue à l'intempérie
comme aux influences chimiques.

Naegely, Eschmann & C^{ie}
Fabrique de Vernis et Couleurs
Oerlikon

SEULS FABRICANTS EN SUISSE



LAMPES

à filament étiré

1 Watt et 1/2 Watt

Fabrication exclusivement suisse

LUMIÈRE S.A.
ZOUG (Suisse)

USINE à GOLDAU



Henri Brändli, Horgen

Fabrique de carton bitumé, ciment ligneux

Spécialité :

Plaques isolatrices asphaltées

en toutes épaisseurs et de tous genres pour

Couvertures imperméables de ponts, tunnels, passages, chapes de voûte, soubassements, etc

ISOLATIONS (Fourniture et pose) ISOLATIONS
Feutre et tapis isolant. Asphalte isolant.

Meilleures références.
Télégr. Henri Brändli.

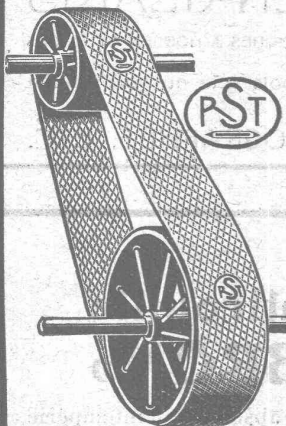
Service soigné.
Téléphone : 38.



MOTEURS ÉLECTRIQUES

Livraison rapide
RÉPARATIONS - ENROULEMENTS
Maison renommée pour service prompt et ponctuel

KAEGI & EGLI, ZURICH



Courroies

en coton et en poils de chameau,
pour transmission ;
en chanvre,
pour élévateurs et monte-charges ;
en coton et en chanvre,
pour transporteurs.

Tuyaux en Chanvre
pour tous usages.

ROBERT SUTER & Co
THAYNGEN-SCHAFFHOUSE

MANUFACTURE DE
CAOUTCHOUC
V^{VE} DE H. SPECKER
(S. A.)
Z U R I C H



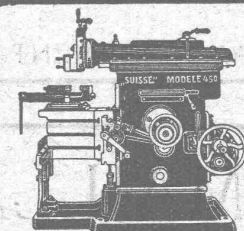
Spécialités :

Vêtements
pour Scaphandriers et Mineurs
Culottes, Bas
et Bottes à eau
Gants en caoutchouc
pour Electriciens
Souliers spéciaux.
Isolateurs en Caoutchouc.
Tapis en caoutchouc
Tubes et Feuilles
en Ebonite, Fibre et Amiante.
Guttapercha
Bandes caoutchoutées.
Isolantes.

TUBES A GAZ

Manteaux et Pèlerines en tissus caoutchouté.

ETAUX-LIMEURS
de haute précision



Constructeurs & Fabricants
G. Betz Fils & Cie
BALE

F. Pulfer, Ingénieur, Berne

Rue de la Chapelle, 9. Tél. 27.56

Projets et exécutions pour toutes constructions en
béton armé. - Planchers, escaliers, ponts, réservoirs,
canaux de fuite pour turbines hydrauliques, etc.
Calculs statiques, expertises.

SOUDURES pour électriciens, mécaniciens, optique, cycles,
autos, horlogerie.

PATE MÉTALLIQUE SOUDANTE "SOUDOL"

Pâte à souder sans acide "FLUORID"

Soudure en tuyaux à âme de colophane et Fluoride.

Tin Reduction Company S.A., Lausanne

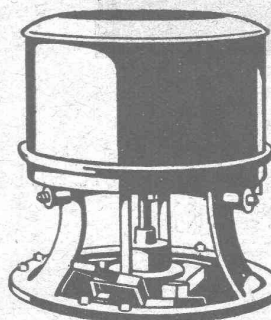
CARREAUX

en faïence
pour revêtements
mosaïques
en grès fin
en marbre-mosaïque

Vente exclusive aux revendeurs

Comptoir
de Matériaux de Construction S. A., Berne

Machines à laver



Essoreuses
A. SCHULTHESS
& Cie
ZURICH

Atelier de Constructions

Ed. AERNI-LEUCH, Berne

Tirage de plans par tous les procédés :

HÉLIOGRAPHIE
PROCÉDÉ A SEC
ZINCOGRAPHIE

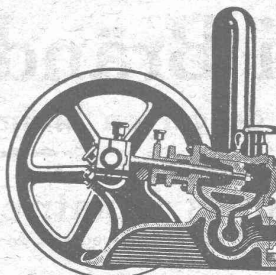
Reproductions prompte et soignée.

Prix modérés.

Combustible liquide

Le moteur à eau système Schmid
travaillant comme

pompe



est sans concurrence pour le refou-
lement de l'huile lourde et de tous
liquides consistants. Pas de sou-
papes, pas de troubles, construc-
tion robuste, 16 types pour débits
de 1,2 à 315 m³ par heure.

Ateliers de Constructions S.A.

ci-devant A. Schmid
Maison fondée en 1871

• Zurich •

Adr. Télégr. : Sihlfabrik
Téléphone : Seinau 3544

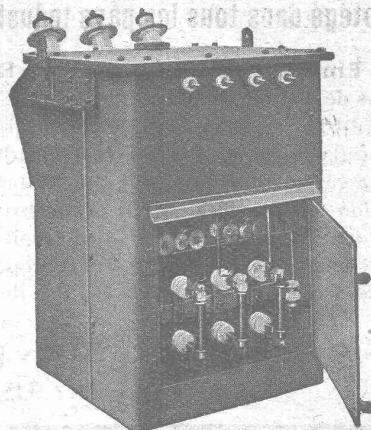
Ateliers de Construction

OERLIKON

Bureau de **LAUSANNE**
GARE DU FLON

TRANSFORMATEUR

pour montage sur poteau



Société Suisse de Construction de Routes S. A.

ZURICH

Téléphone : Hott, 43.81

(Macadams Aeberli et Philippin. Asphaltes)

Téléphone N° 54.54

BERNE

Adr. télégr. : STUAG

LAUSANNE

Téléphone : N° 20.28

Asphalte comprimé
(naturel de Travers)

Asphalte coulé
(naturel de Travers)

Asphalte cylindré
(Bitusheet)

Pavages ordinaires

Pavages mosaïque
pour chaussées, trottoirs, cours,
passerelles, etc.

Pavages en bois
Toitures imperméables

Nombreuses références



Macadam-Aeberli : Berna Milk Co, à Thoune.

Tarmacadams :

Système Aeberli
et Système Philippin

Goudronnages superficiels

Cylindrage de routes

Fourniture et

Concassage de gravier

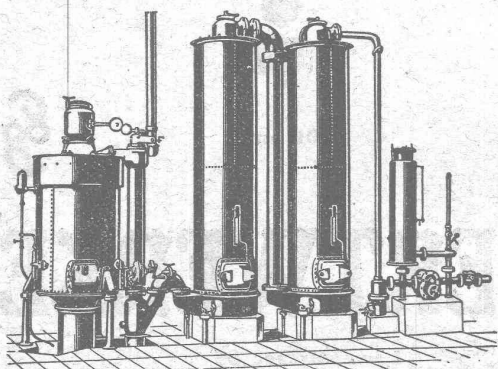
Transports de matériaux

Entreprise de travaux publics

Demandez offres et devis

MAISON SPÉCIALE POUR REVÊTEMENTS DE CHAUSSÉES, COURS, TROTTOIRS, ALLÉES DE JARDINS, ETC.

Société Suisse ^{pour la} Construction ^{de} Locomotives ^{et de} Machines **WINTERTHUR**



Gazogènes "Winterthur"

pour la gazéification de charbons
tourbe, déchets de bois, etc.

Utilisation rationnelle et économique du gaz
pour le chauffage de fours à tremper, à cémenter,
à recuire, à souder, etc., etc.
pour l'industrie textile et l'industrie chimique, etc.

Construction simple et entretien facile.
:: Prospectus et devis sur demande ::

EMBRAYAGE BENN

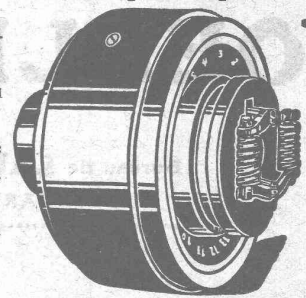
Protégé dans tous les pays industriels par 29 brevets et de nombreuses marques déposées

L'Embrayage à friction, système **Benn**, a fait ses preuves dans les conditions de marche les plus difficiles.

C'est par un **Embrayage Benn** qu'est commandé le propulseur du nouveau brise-glaces-russe «**Pierre-le-Grand**».

La garantie imposée était que l'embrayage devait glisser quand le couple de torsion correspondrait à 3,100 chevaux-vapeur, ceci dans le but d'éviter que des ruptures se produisent si l'hélice venait à rencontrer de gros blocs de glace.

De tous les nombreux systèmes proposés, c'est l'**Embrayage Benn** qui fut choisi parce que, seul, il est capable de remplir cette condition.



SOCIÉTÉ DES USINES DE LOUIS DE ROLL

Succursale : USINES DE CLUS (Canton de Soleure).

RUTTIMANN FRÈRES, LAUSANNE

ENTREPRISES ÉLECTRIQUES



TÉLÉPHONE 3322

Maison spéciale pour la construction de

Réseaux électriques

Cartouches-Fusibles « Diazed »

de nouveau livrables en matériel d'avant-guerre

250 volts

500 volts

750 volts



jusqu'à : 25 amp.

200 amp.

200 amp.



SIEMENS-SCHUCKERTWERKE

Bureau

ZURICH

Löwenstrasse 35