

Zeitschrift: Bulletin technique de la Suisse romande
Band: 46 (1920)
Heft: 15

Werbung

Nutzungsbedingungen

Die ETH-Bibliothek ist die Anbieterin der digitalisierten Zeitschriften auf E-Periodica. Sie besitzt keine Urheberrechte an den Zeitschriften und ist nicht verantwortlich für deren Inhalte. Die Rechte liegen in der Regel bei den Herausgebern beziehungsweise den externen Rechteinhabern. Das Veröffentlichen von Bildern in Print- und Online-Publikationen sowie auf Social Media-Kanälen oder Webseiten ist nur mit vorheriger Genehmigung der Rechteinhaber erlaubt. [Mehr erfahren](#)

Conditions d'utilisation

L'ETH Library est le fournisseur des revues numérisées. Elle ne détient aucun droit d'auteur sur les revues et n'est pas responsable de leur contenu. En règle générale, les droits sont détenus par les éditeurs ou les détenteurs de droits externes. La reproduction d'images dans des publications imprimées ou en ligne ainsi que sur des canaux de médias sociaux ou des sites web n'est autorisée qu'avec l'accord préalable des détenteurs des droits. [En savoir plus](#)

Terms of use

The ETH Library is the provider of the digitised journals. It does not own any copyrights to the journals and is not responsible for their content. The rights usually lie with the publishers or the external rights holders. Publishing images in print and online publications, as well as on social media channels or websites, is only permitted with the prior consent of the rights holders. [Find out more](#)

Download PDF: 27.01.2026

ETH-Bibliothek Zürich, E-Periodica, <https://www.e-periodica.ch>

BULLETIN TECHNIQUE DE LA SUISSE ROMANDE

Organe en langue française de la
SOCIÉTÉ SUISSE DES INGÉNIEURS ET DES ARCHITECTES

ABONNEMENTS :

Suisse : 1 an, 12 francs
Etranger : 14 francs

Pour sociétaires :

Suisse : 1 an, 10 francs
Etranger : 12 francs

Prix du numéro :
75 centimes.

Pour les abonnements
s'adresser à la librairie
F. Rouge & C^o, à Lausanne.

ainsi que de
l'Association des Anciens Elèves
de l'Ecole d'Ingénieurs de l'Université de Lausanne
et des Groupes Romands de la G. e. P.

COMITÉ DE RÉDACTION

Président : P. PICCARD, ingénieur, à Genève.

Secrétaires : H. BAUDIN, architecte, et EDM. EMMANUEL, ingénieur, à Genève.

MEMBRES.

Fribourg : MM. F. BROILLET, architecte ; J. LEHMANN, ingénieur cantonal ; R. DE SCHALLER, architecte. — Vaud : MM. EPITAUX, architecte ; W. GRENIER, ingénieur, professeur honoraire de l'Université de Lausanne ; E. JOST, architecte ; CH. THIEVENAZ, architecte. — Genève : MM. E. IMER-SCHNEIDER, ingénieur-conseil ; RENÉ NEESER, ingénieur ; CH. WEIBEL, architecte. — Neuchâtel : MM. ED. ELSKES, ingénieur, A. MÉAN, ingénieur cantonal ; F. PRINCE, architecte.

Rédaction : H. DEMIERRE, ingénieur.
LAUSANNE, Jumelles, 4

ANNONCES :

40 centimes la ligne
Rabais pour annonces répétées

Tarif spécial pour
fractions de pages

S'adresser exclusivement
à l'Indicateur Vaudois
(Société Suisse d'Édition)
Jumelles, 4, Lausanne.

CONSEIL D'ADMINISTRATION DU BULLETIN TECHNIQUE :

E. IMER-SCHNEIDER, ingénieur-conseil, président ; J. CHAPPUIS, ingénieur. — A. DOMMER, ingénieur. — H. MEYER, architecte. — F. ROUGE, libraire.

ADMINISTRATION : LIBRAIRIE F. ROUGE & C^o, 6, RUE HALDIMAND, LAUSANNE



Troesch & C^o, Berne

Fabrique d'Appareils Sanitaires



A. NATURAL, LE COULTRE & C^{ie}. S. A.

ZURICH

BALE :: GENÈVE :: ST-GALL

SERVICES SPÉCIAUX D'EXPORTATION
à destination de

L'ESPAGNE et de l'ITALIE
pour produits métallurgiques et autres.

DEMANDEZ LA VISITE DE NOS REPRÉSENTANTS

Métaux antifriction

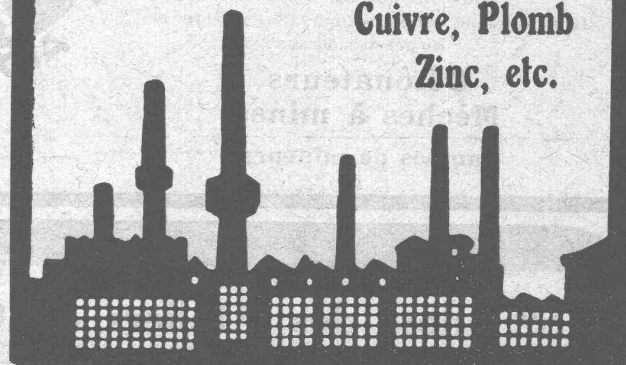
Soudures d'étain

Articles techniques

Etain, Antimoine

Cuivre, Plomb

Zinc, etc.



Vestit Métal S.A.

Fabrique à

Zurich

Béton armé translucide

SYSTÈME KEPPLER BREVETÉ

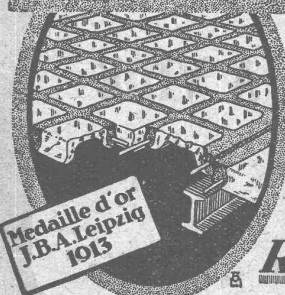
Nouveau système de
plafonds translucides
en béton armé et dalles
de verre

Grande résistance à la surcharge. — Très grande
facilité d'entretien et de nettoyage. — Suppres-
sion de toute peinture ou enduit protecteur. —
Le plus grand effet de lumière.

Représentant :

Rob. Looser, Zurich 4

Badenerstr. 41

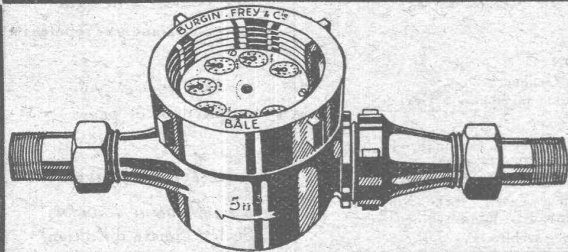


Médaille d'or
J.B.A. Leipzig
1913

A. MOREL Jumelles, 2 **LAUSANNE**

Fabrique de Papiers héliographiques

Demander prix-courant et échantillons



ACQUAMÉTRO

Compteurs d'eau. — Compteurs combinés. —
Compteurs Woltmann. — Station d'essais et
d'étalonnage. — Réparations de tous systèmes.
Demandez prospectus.

BURGIN, FREY & Co, Fabrique suisse de compteurs d'eau, **BALE**

TRAVAUX D'ASPHALTAGE

POUR COUVERTURES DE TOITURES
PLATES POUR BATIMENTS, FABRIQUES

Couvertures en ciment volcanique — Plaques isolatrices en asphalte

Chapes en asphalte sur voûte, tunnel, etc.
Asphalte caoutchouté monolithe
Planelles et pavés en asphalte comprimé
Pavage de bois

Travaux garantis

Etanchéité parfaite

Nombreuses références

ROSSO & SCHNEEBELI, **LAUSANNE**
ET **VEVEY**

EXPLOSIFS
de sûreté

ALDORFITE
et
DORFITE

Sûreté absolue dans l'emploi.
La plus grande stabilité à toutes les températures.
Ne gèlent jamais.

Détonateurs
Mèches à mines
Lampes de mineurs.



Vente générale

Robert Aebi & Co

Maison fondée en 1880

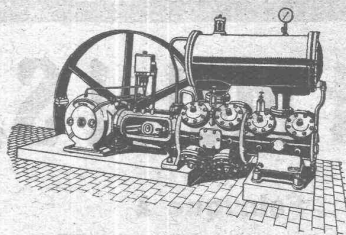
ZURICH

Outils — Machines
et **Matériel roulant**

pour la construction de
Chemins de fer, Ponts et Chaussées,
de Bâtiments et tous travaux publics.

Vente et Location

Sté anon. des Ateliers de Construction Burckhardt, Bâle



COMPRESSEURS, POMPES A VIDE

Machines et Appareils pour l'Industrie chimique

Machines-outils pour travailler les métaux en feuilles, syst. „Jaecklin“

CONSTRUCTIONS en FER

Ponts, Charpentes, Mâts, Réservoirs, Grues, Tôlerie, etc.

Wartmann, Vallette & C^{ie}, Genève

Même maison à
BROUGG (Argovie)



LANDIS & GYR SA ZOUG

Compteurs d'électricité

Wattmètres Système Ferraris

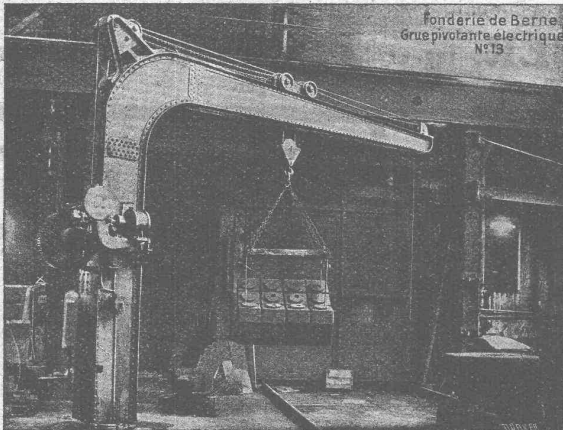
Interrupteurs horaires

Société des USINES de LOUIS de ROLL

Succursale : FONDERIE DE BERNE, à Berne.

Lettres et Télégrammes : Fonderie de Berne, à Berne.

Téléphone 10.66



Fonderie de Berne
Grue pivotante électrique
N°13

Appareils de levage : Ponts roulants, grues pivotantes, grues de chargement, etc., pour commande à bras et commande électrique.

Machines pour tourbières : Malaxeurs et transporteurs.

Matériel de chemins de fer : Ponts tournants et chariots transbordeurs, branchements et croisements pour voies normales et voies étroites, Barrières.

Chemins de fer de montagne : Funiculaires complets, avec freins spéciaux (systèmes brevetés), depuis 1898 90 exécutions.

Superstructures à crémaillère : Systèmes : Riggerbach, Abt, Strub, Peter, etc.

Barrages : Installations métalliques et mécaniques pour barrages et canaux, grilles, machines pour nettoyer les grilles, treuils, etc.

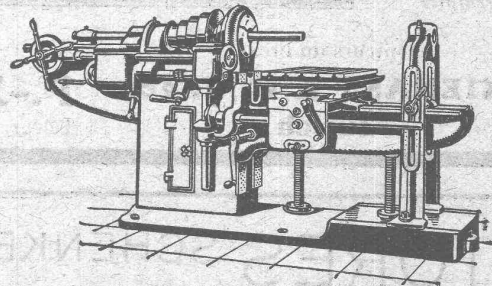
Renseignements sur des installations faites, références
Projets et Devis sont à disposition.

Isolations

de tout genre contre la perte de la chaleur

Karl Werner, Oerlikon

Machine horizontale à aléser et à fraiser



Ateliers de construction Hinwil S.A.
16, Stampfenbachstrasse ZURICH
Téléph. Hottingen 6433

BAUMANN FRÈRES

Ateliers pour la construction de
Ressorts en tous genres



RÜTI
(ZURICH)

RESSORTS EN FIL D'ACIER DE 0,2-50 mm. D'ÉPAISSEUR
en fil de laiton, nickel et bronze
pour toutes machines et appareils

RESSORTS EN TOLE D'ACIER TREMPÉ BLEU
RONDELLES A RESSORT

Articles techniques pour l'industrie textile

Calculs pour la capacité de charge à disposition
de nos clients

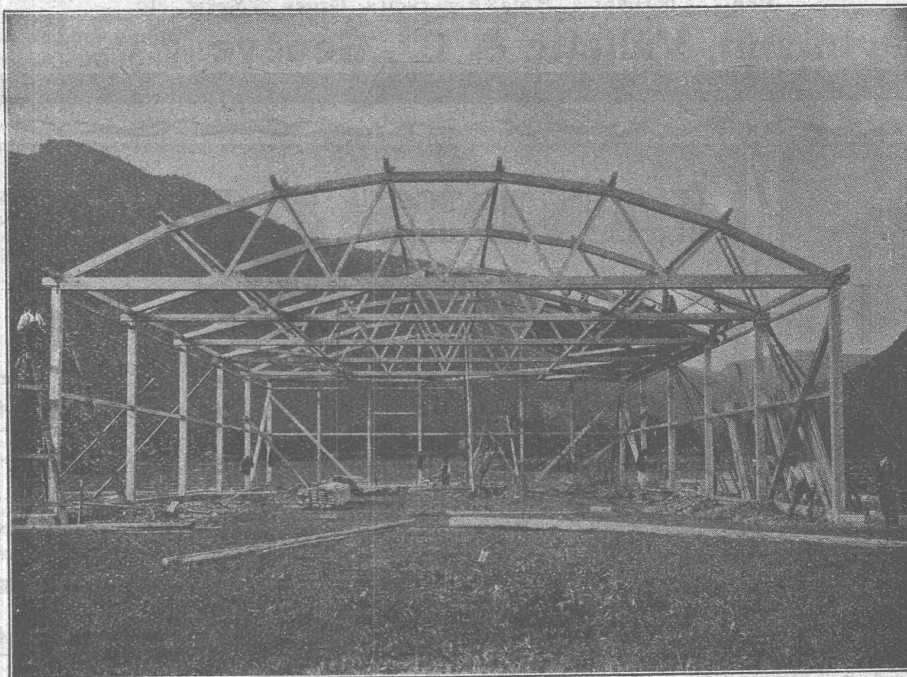
CONSTRUCTIONS MODERNES EN BOIS SYSTEME A MAILLES

breveté. Statiquement déterminé

Légèreté !
Bon marché !
Montage rapide !

Poutraison en arc
du hangar
d'aviation
à Interlaken

Offres et devis
gratuits.



Exécution
irréprochable
de tout genre de
modèles

Plusieurs
milliers de m²
couverts
en Suisse
jusqu'à ce jour

Economie de bois
50 %

Références
de premier ordre.

Détenteurs du brevet :

H. KIENAST & C^{ie}, Ingén.
Zurich

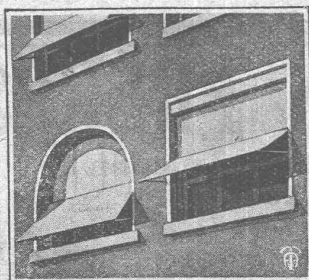
Concessionnaire pour la Suisse romande :

P.-J. BLASER, Ing. civil E.P.Z., Fribourg (Suisse)
Télégr. : « Rocmac » 102, rue de Zaehringen Téléphone 3.15

STORES SCHENKER

SCHÖNENWERD

ooo



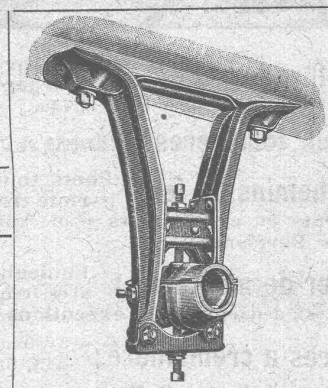
Représentant en
Suisse romande :

P. HOFER
ARCHITECTE

Chem. des Aubépines
LAUSANNE
Téléphone No 3910

Nous venons de recevoir un nouvel envoi de CHAISES AMÉRICAINES « PIONNIER »

ENTIÈREMENT EN TOLE D'ACIER EMBOUTIE



Légèreté
incomparable

Solidité à
toute épreuve

Transformables en chaises sur sol ou en chaises murales
50 % plus léger qu'en fonte — 200 % plus résistant
Graissage automatique à bagues
Coussinets en métal blanc

Stock considérable d'organes de transmission de tous genres

Concessionnaires exclusifs :

J. LAMBERCIER & C^o

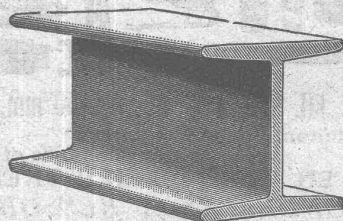
GENÈVE
Rue du Vuache, 23

ZURICH
Bahnhofstrasse, 80

MAX SCHMIDT & C^{ie}

LAUSANNE

Fers
I B



profils
spéciaux

de Differdingen

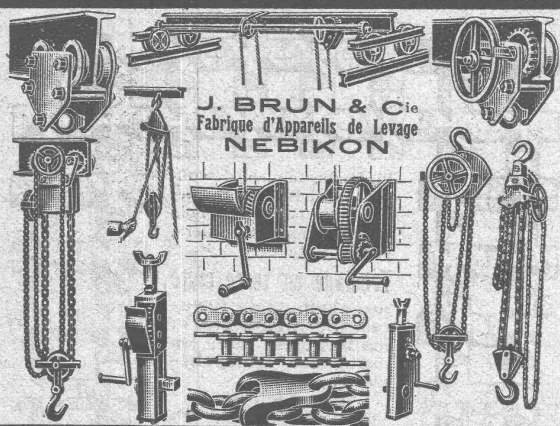
Larges plats, U, zorès, cornières.

Munzinger & C°, Zurich

Appareils sanitaires en gros



Eviers et vidoirs en grès et fonte émaillée



Fûts en fer forgé

de tout genre et dans toute exécution (noirs, galvanisés, etc.) servant au transport de pétrole, d'huile, de benzine, de glycérine, d'alcool, d'esprit de sel-amoniaque, etc.

Nos fûts sont pourvus aux deux extrémités de cercles de renforcement massifs ou façonnés et de cercles de roulage creux qui, à solidité égale, permettent une diminution de poids et par conséquent une économie de frais de transport assez considérable.

Mannesmannröhren-Werke, Düsseldorf

Représentant pour la Suisse: Ernest DEFFNER, Ingénieur, ZURICH VI, Frohburgstrasse, 54

IMPRIMERIE LA CONCORDE

LAUSANNE

Direction :

Th. Pache-Tanner
J. Pache-Périllard

JUMELLES, 4
Téléphone 35 95

Impressions commerciales et artistiques

Tirages en couleurs, illustrations, Labeurs

Journaux, volumes, brochures, catalogues

Circulaires :: Enveloppes :: Programmes

Cartes de visite et d'adresse, Obligations

Faire-part, Registres :: Algèbre, Musique

Ciments "CERTUS"

résistant aux ACIDES

servent en particulier au revêtement de bassins contenant des acides et à la pose de plaques de planchers réfractaires. Résistent aux acides et à l'eau.



Marque déposée.

COLLES A FROID :: COLLES VÉGÉTALES

Colles pour enveloppes et étiquettes. - Colles pour peintres. - Colle d'amidon pour papiers peints. - Colles pour chaussures et colles de pâte. - Colle pour linoléum. - Colles d'apprêt et de parement. Echantillon gratis.



Marque déposée.

Fabrique de colle à froid

O. MESSMER, BALE

Articles de Caoutchouc en tous genres

Caoutchouc Industriel

A. BRUNNER

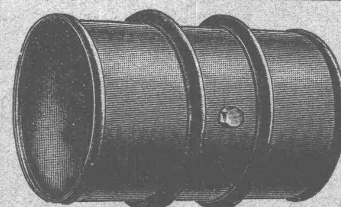
Succ. de FRED. BRUNNER BALE

HÉLIOGRAPHIE DUVAL

Reproduction de plans
Spécialité de tirage par Procédé à sec

Prix modérés.

1, Place Chauderon, LAUSANNE
Téléphone 3483



Bidons en fer

soudés à l'autogène
d'une contenance de 25 à 100 litres.

TREUILS • BETONNIERES

PRO
PRA



Concasseurs, Cribleurs, Laveuses, Sonnettes à bras et à vapeur, Palans, Grues Electriques et à Vapeur, Moteurs — **Vente-Location** —

FRITZ MARTI S.A. BERNE Dépôts et Ateliers à Berne et Wallisellen-Zurich

Isola

Brevet + N° 63132

s'emploie avec grand succès pour le **séchage** de caves, de parois humides et comme **matière isolante**, pour toits en béton et en bois, planchers, terrasses, balcons, citernes à eau chaude, ammoniacque et acides : pour buanderies, mincs, caves, etc. Absolument insensible aux acides.

Longue garantie.
Livraison du matériel.
Exécution de travaux d'isolation.
Demandez prospectus et références.

La Maison cherche des représentants.

Schweiz. Isola-Gesellschaft
Auf der Mauer, 41 ZURICH

R. Dietrich & Cie S.A., Zurich

Fabrique d'Huiles et Graisses pour

Fondée en 1865

l'Industrie

Fondée en 1865

SPECIALITÉS :

HUILES

pour Machines à vapeur
pour Moteurs et Dynamos
p^r Transformateurs et Interrupteurs
pour Décolletages et à percer
pour Automobiles

GRAISSES

consistantes
de Vaseline
pour Automobiles
p^r Machines à grande vitesse
etc., etc.

L'ECOLE LÉMANIA
LAUSANNE

prépare vite et très bien pour

POLYTECHNICUM

Ecole des Beaux-Arts, Paris
Ecole spéciale d'Architecture, Paris



A. PARIS & L. BERTHOD, INGÉNIEURS
L. BERTHOD, SUCESSEUR

Rue de Bourg, 17 LAUSANNE Rue de Bourg, 17

BÉTON ARMÉ F. Brazzola. Entreprises générales



Plafonds, cloisons, voûtes, corniches et revêtements de façades de bois ou en panneaux, piliers, poutres, etc, en

Treillage en terre cuite sont exempts de fissures, incombustibles et inaltérables par les influences atmosphériques

Références de 1^{er} ordre.
Prospectus E et échantillons sur demande.

Fabrique suisse de Treillage en terre cuite S.A., Lotzwill (Berne)

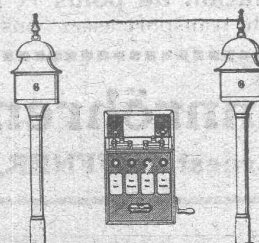
Médaille d'Or Bern 1914.

Hasler, Société anonyme, Berne

Successeur de l'Atelier des Télégraphes de G. HASLER
FONDÉ EN 1852

APPAREILS TELEGRAPHIQUES et TÉLÉPHONIQUES

Téléphones spéciaux pour installations à fort courant.

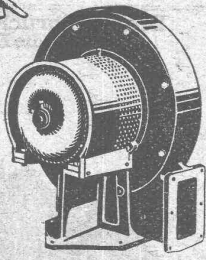


Appareils électriques

de **BLOC** et de **SIGNAUX**

pour

Chemins de fer



Type S A V

VENTILATION S.A. STAEFA

Anciennes Maisons F. Wunderli, Uster et Kundig, Zurich-Bâle

Transport pneumatique de copeaux et sciures

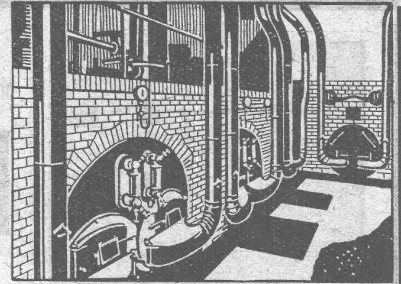
Dépoussiérage de machines d'horlogerie
avec récupération des déchets par filtrage

Ventilateurs pour forges et tous usages industriels

Turbines à air à grands débits

Représentation pour la Suisse romande :

CH. ROLLI, INGÉNIEUR, MONTREUX



Installation de soufflerie sous grille « Fahn » pour combustibles pauvres.

„ESKEMA” ZURICH, 6

Première Institution suisse pour le contrôle de machines électriques, moteurs et établissements industriels.

Révisions et contrôles périodiques de machines et appareils électriques,
ainsi que d'établissements industriels par abonnement dans la Suisse entière.

**Tarif
modéré.**

Avantages économiques considérables.

DEMANDEZ NOTRE PROSPECTUS DÉTAILLÉ.

**Tarif
modéré.**

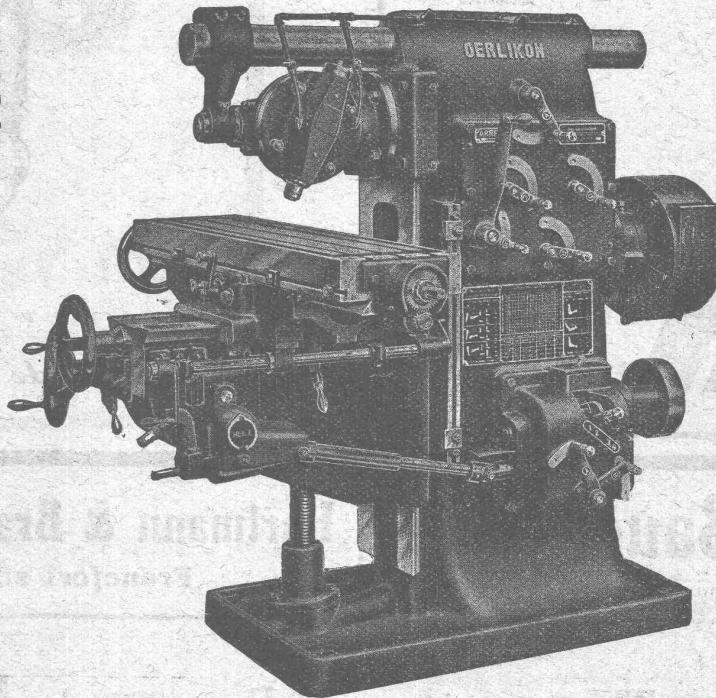
Société Suisse de Machines-Outils Oerlikon

à OERLIKON, près Zurich.

Machines-Outils

en tous genres
pour l'usinage
des métaux.

Exécution soignée.



SPECIALITÉS :

Perceuses rapides
et radiales

Aléseuses
horizontales

Tours de précision
à grand débit

Machines à fraiser

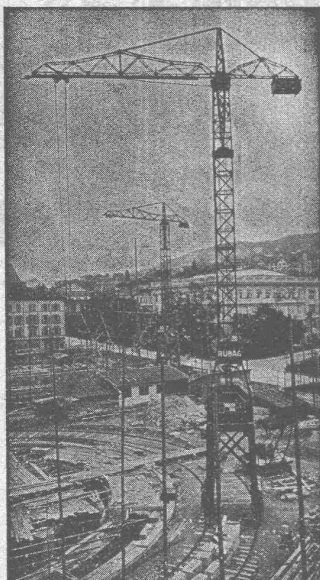
etc.

Télégrammes: OUTIL OERLIKON

LA CÉRINDOLE

Emulsion blanche
Effet incolore et inodore
**rend le mortier
rigoureusement étanche**
Prospectus gratis sur demande

BOSSHARD - SUTER, Kilchberg - Zurich - ci-devant G. BOSSHARD, ZURICH



Matériel roulant et
Machines d'entreprises S.A.

RUBAG

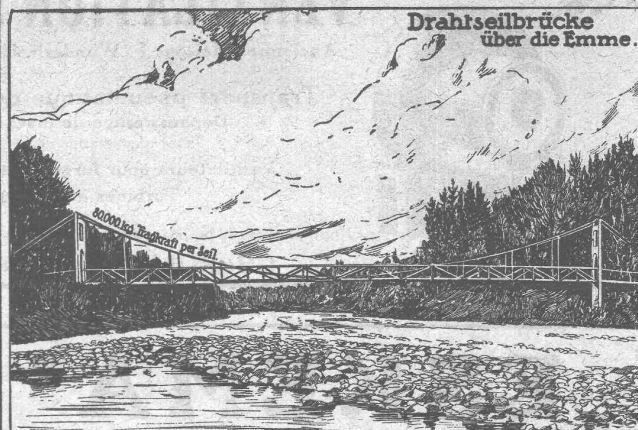
ZURICH

Seidengasse, 16

Télégr.:
« Rubag »

Téléph.:
Selnau 593

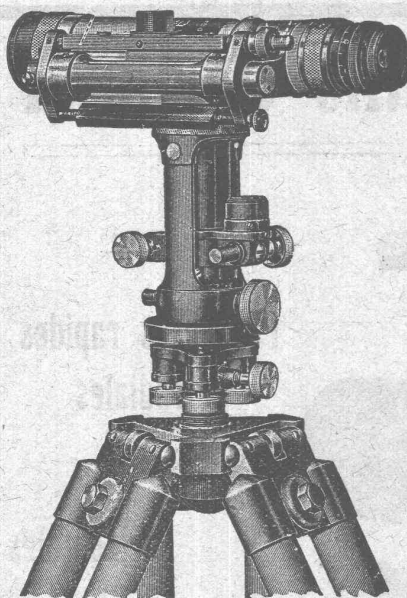
Matériel roulant, machines
d'entreprises
et machines-outils



E. FATZER, ROMANSHORN
(SUISSE)

FABRIQUE DE CÂBLES MÉTALLIQUES

POUR TOUS LES USAGES ET DE TOUTES DIMENSIONS



Instruments
de nivellement

Théodolites
Alidades
Planchettes
Equerres à prismes

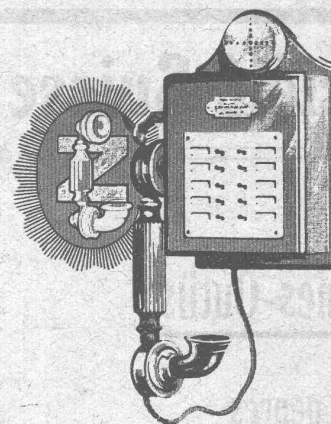
Articles d'arpentage

Mires - Jalons
Lattes
Rubans d'acier

J. Keller Hœrni

Maison spéciale d'articles
pour arpenteurs

Zurich 8



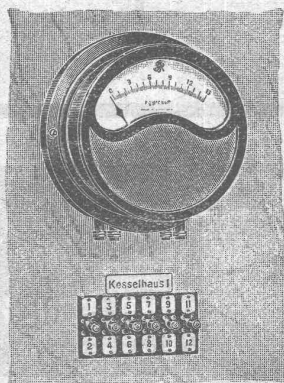
Jellweger S.A.
Uster, Suisse
Fabrique de Téléphones

Camille Bauer, Bâle

Représentant général pour la Suisse de la Maison :

Hartmann & Braun S. A.

Francfort s/M.



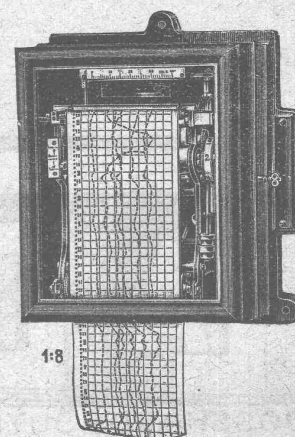
1312

Thermomètres et Pyromètres

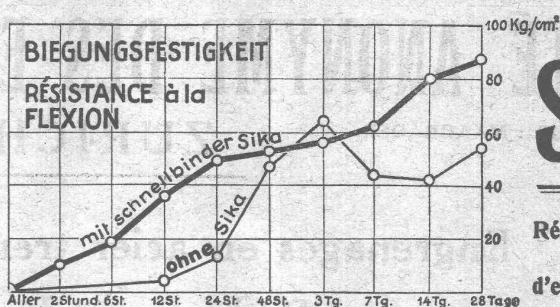
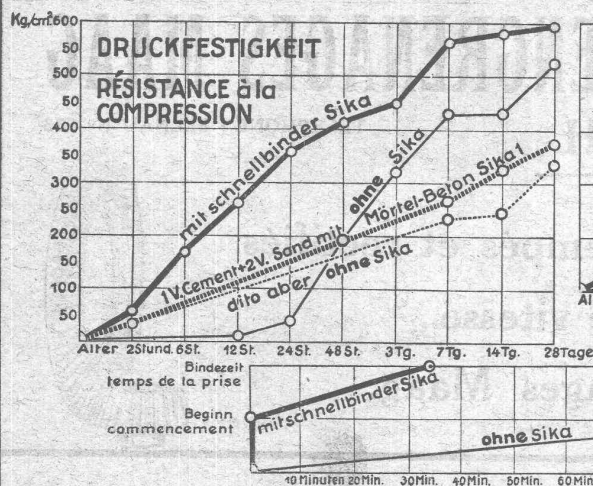
électriques à résistance
pour mesurer sur place et à distance

**Appareils pour la mesure
électrique des températures**

pour les usages industriels
et scientifiques



1:8



SIKA

Résultats de l'Etablissement fédéral d'essais de matériaux, Zurich

Les corps d'essais ont été préparés par l'Etablissement lui-même.

Essais de pression d'eau: sous la pression maximale de l'appareil, 6 atm., les corps d'essai sont demeurés secs. Par l'emploi du **SIKA** à prise rapide l'étanchéité peut être obtenue pendant la plus grande pression d'eau, même au moyen du vernis. — Demandez les premières références.

Fabricat. et vente chez :

Kasp. Winkler & Cie, Altstetten-Zurich

Tél.: Selnau 3963

Télégr.: SIKAI

vis-à-vis de la Gare

Se trouve aussi aux adresses suivantes:
ZURICH: Association des Marchands suisses de matériaux; Sponagel & Cie. AARAU: C. Richner. BERNE: Comptoir de matériaux de constructions (S. A.). BIENNE: Baumaterial (S. A.)

SOCIÉTÉ SUISSE D'EXPLOSIFS CHEDDITE & DYNAMITE

Bureau à Liestal. Tél. 182.

Usines à Isleten (Ct. d'Uri) et Liestal

livre à des conditions avantageuses

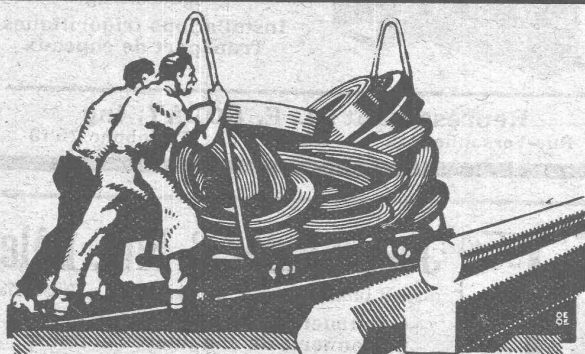
DYNAMITE, explosifs de sûreté CHEDDITE & TELSITE

MÈCHES ET DÉTONATEURS

Agents généraux pour la Suisse romande :

PETITPIERRE FILS & Co, NEUCHÂTEL

TÉLÉPHONE 3.15



**TRÉFILIERIES RÉUNIES
S.A. BIENNE**

FERS & ACIERS

ÉTIRES DE PRÉCISION, POLIS, RONDS, CARRÉS, HEXAGONES & AUTRES PROFILS

QUALITÉS SPÉCIALES POUR VIS & DÉCOLLETAGES

ARBRES DE TRANSMISSIONS

EN ACIER SPÉCIAL, COMPRIMÉS, OU Tournés

FERS & ACIERS LAMINÉS À FROID

JUSQU'À 300 mm DE LARGEUR

FEUILLARDS POUR EMBALLAGES

GRAND PRIX EXPOSITION NATIONALE SUISSE BERNE 1914



UNION SOCIÉTÉ ANONYME À BIENNE

Première fabrique Suisse de Chaînes soudées

par procédé électrique breveté

USINE À MÂCHE.

Chaînes en tous genres pour l'Industrie.

Chaînes calibrées et éprouvées à double résistance pour

grues, monte-charge, palans et toutes sortes d'appareils

de levage. Chaînes pour élévateurs et transporteurs,

Chaînes à lier pour chemins de fer, Chaînes de charge

pour fonderies etc. Chaînes antidérapantes pour automobiles.

LES COMMANDES SONT REÇUES PAR

TRÉFILIERIES RÉUNIES S.A. BIENNE

S.A. DES FORGES ET USINES DE MOOS, LUCERNE

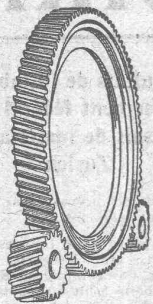
H. HESS & Co, PILGERSTEG RUTLI (ZURICH)

SOCIÉTÉ ANONYME DES ENGRENAGES MAAG

ADRESSE TÉLÉGR. : MAAGRÄDER

ZURICH

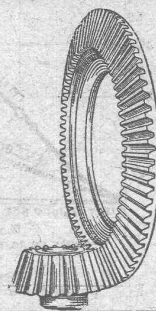
TÉLÉPHONE : SELNAU N° 633



Engrenages en acier trempés et rectifiés.

Réducteurs de vitesse.

Pompes Engrenages Maag.



Appuyer l'industrie nationale de la scie à métaux, c'est travailler à ses propres intérêts.

La Fabrique de Scies à Métaux Victor Probst à Herzogenbuchsee (Berne) fournit toute sorte de lames de scies à métaux, de 6" à 24", pour archet et machine, genres « Stubs » affûtables, pour rails et cables, circulaires, etc. et sur modèle ou dessin n'importe quelle spécialité dans un bref délai.

Revendeurs sont dûement protégés.
Toutes les scies sont garanties.

L. SCHULER

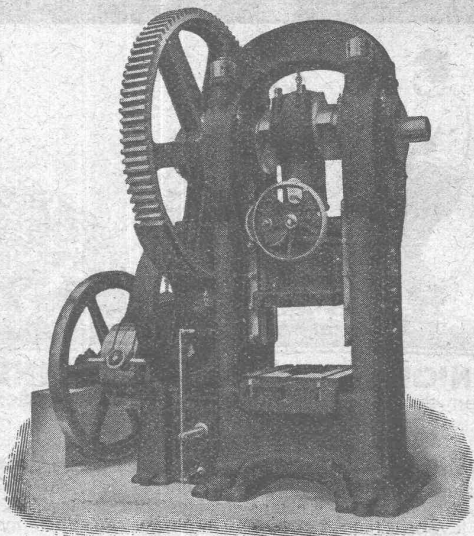
Fondée
en 1839

Göppingen (Wurtemberg)

Plus de
1400 ouvriers.

La plus ancienne usine allemande ayant comme spécialité la construction de :

Presses à excentrique. Balanciers à friction. Machines à découper les encoches. Cisailles. Machines spéciales et Outils pour travailler la tôle et les métaux.



Représentant pour la Suisse romande :

RUBIN & WELTI, Ingénieurs, LAUSANNE

5, rue de Bourg

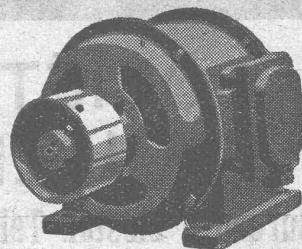
Téléph. 44-74

G. Meidinger & C^{ie} - Bâle

Fabrique spéciale de Ventilateurs et Moteurs électriques

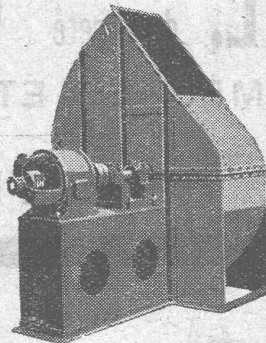
**Dynamos
et Moteurs
électriques.**

jusqu'à 300 HP.



Ventilateurs à haute pression

pour cubilots, feux de forge, fonderies.



**Ventilateurs
centrifuges**

pour tous les besoins
de l'industrie.

**Ventilation - Séchage
Dépoussiérage.**

Installations frigorifiques
Transport de copeaux

Représentant : L. E. GOLAY. ing.
Rue Versonnex, 13 — GENÈVE — Téléphone 70 15

Jean Litzler & Fils, Bâle

ci-devant Litzler & Keller - Klybeckstr., 124 - Téléph. 775

Constructeurs de cheminées et de
maçonnerie de chaudières et fours

Projets et exécution de

CHEMINÉES D'USINES

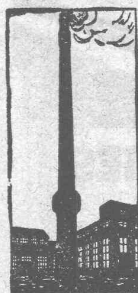
Murage des chaudières de tout système

Construction de fours p^r buts techniques
Réparations

Stock de matériaux réfractaires

PREMIÈRES RÉFÉRENCES
sur plus de 900 travaux exécutés.

Meilleure exécution de tous les travaux par
des maçons spécialistes et experts.



Cheminées
en béton armé
d'après brevet
79138 + 79138
Système de construction
avantageux.

Société Suisse des Explosifs

Usines à GAMSEN
près BRIGUE (Valais)

GAMSITE

EXPLOSIF DE SURETÉ

Dynamite à tous dosages

Mèches et Détonateurs.

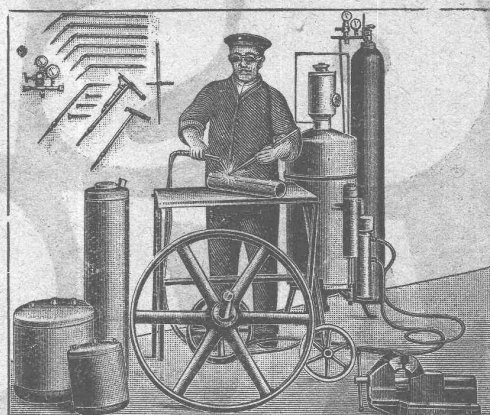
Téléphone N° 15.

„Continental“

Installations pour

Soudure et Découpage

[des métaux]



Procédé oxy-acétylénique

Le plus rationnel !

Le plus économique !

— Le plus simple ! —

— MÉDAILLE D'OR BERNE 1914 —

Références brillantes

Demandez Catalogue N° 390

Société Continentale de Lumière
et Constructions Mécaniques

Zurich-Dubendorf

TÉLÉPHONE DUBENDORF N° 16

L'idéal de tous les
échafaudages

(sans perches)

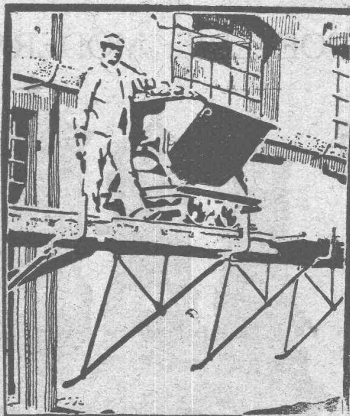
est l'

Echafaudage „BLITZ“

Grands avantages sur tous les systèmes concurrents pour constructions neuves, transformations et rénovations. — Vente et location de matériel et montage d'échafaudages pour tous les travaux en bâtiment par la

Société Suisse d'Echafaudage s.a., Zurich 7

86, Steinwiesstrasse - Téléph. : Hottingen 21.84 - Adresse télégr. : Blitzgrüst



ainsi que par les entrepreneurs en bâtiment suivants :

Zurich : Fietz & Leuthold
Zurich : Fr. Erismann
Winterthur : M. Häring
Andelfingen : E. Landolt-Frey
Berne : G. Rieser
Lucerne : E. Berger
Bubikon : A. Oetiker
Bâle : W. Marck
Glaris : Rudolf Stüssy-Aebly
GENÈVE : Ed. Cuénod S.A.
Neuhausen : Jos. Albrecht
Hérisau : Joh. Müller
St-Gall : Sigrist, Merz & Cie
Olten : Otto Ehrensperger
Rheinfelden : F. Schär
Soleure : F. Valli

(DEMANDEZ PROSPECTUS ET DEVIS)

PRESSPAN

WEIDMANN



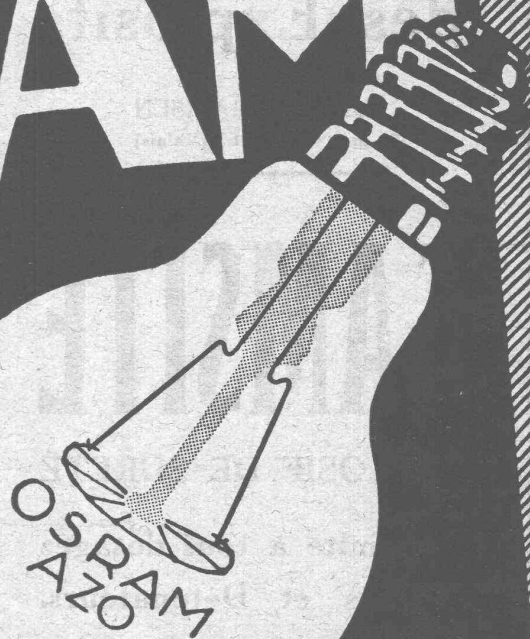
Feuilles en toutes épaisseurs, depuis 1/10 mm Rouleaux et rubans continus de 1/10 à 1 m Presspan huilés et vernis. Presspan micacés. Pièces découpées, pièces isolantes diverses. Demandez offres et échantillons. **FABRIQUE DE CARTONS PRESSPAN ET DE MATIÈRES ISOLANTES POUR L'ELECTRICITE CI-DEVANT H. WEIDMANN S.A.**

RAPPERSWIL

SUISSE

OSRAM AZO

*Schweizerische Auer-Gesellschaft
(Société Suisse Auer) Zürich
Fabrik Veltheim-Winterthur.*



MEYNADIER & C^{IE}, ZURICH

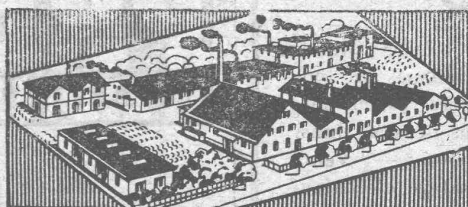
Téléphone : Hottingen N° 68.47

KLAUSSTRASSE, 35

Adresse télégr. : "Meynadier Zurich"

Indépendant de la Fédération des Fabricants suisses de cartons bitumés

Fabrique
à Altstetten-Zurich



Livraison
directe de :

Carton bitumé, Ciment ligneux, Matière collante d'asphalte
Carton-feutre, Roofing, Produits d'asphalte et de goudron

FABRIQUE DE CHAUFFAGE CENTRAL ET POÊLERIE MODERNE

C. SAMBUC, Ingénieur, Lausanne, Saint-Roch, 3-5

Maison fondée en 1900

CHAUFFAGES CENTRAUX - VENTILATION

Installations complètes
pour Usines, Cuisines d'Hôtels, Pensions, etc.

Références de 1^{er} ordre

Fabrique mécanique de Colliers fer forgé - Exportation

