

Zeitschrift: Bulletin technique de la Suisse romande
Band: 46 (1920)
Heft: 14

Werbung

Nutzungsbedingungen

Die ETH-Bibliothek ist die Anbieterin der digitalisierten Zeitschriften auf E-Periodica. Sie besitzt keine Urheberrechte an den Zeitschriften und ist nicht verantwortlich für deren Inhalte. Die Rechte liegen in der Regel bei den Herausgebern beziehungsweise den externen Rechteinhabern. Das Veröffentlichen von Bildern in Print- und Online-Publikationen sowie auf Social Media-Kanälen oder Webseiten ist nur mit vorheriger Genehmigung der Rechteinhaber erlaubt. [Mehr erfahren](#)

Conditions d'utilisation

L'ETH Library est le fournisseur des revues numérisées. Elle ne détient aucun droit d'auteur sur les revues et n'est pas responsable de leur contenu. En règle générale, les droits sont détenus par les éditeurs ou les détenteurs de droits externes. La reproduction d'images dans des publications imprimées ou en ligne ainsi que sur des canaux de médias sociaux ou des sites web n'est autorisée qu'avec l'accord préalable des détenteurs des droits. [En savoir plus](#)

Terms of use

The ETH Library is the provider of the digitised journals. It does not own any copyrights to the journals and is not responsible for their content. The rights usually lie with the publishers or the external rights holders. Publishing images in print and online publications, as well as on social media channels or websites, is only permitted with the prior consent of the rights holders. [Find out more](#)

Download PDF: 26.01.2026

ETH-Bibliothek Zürich, E-Periodica, <https://www.e-periodica.ch>

Société Suisse d'Explosifs
Cheddite & Dynamite
Téléphone 182 LIESTAL Téléphone 182

EXPLOSIFS de sûreté

de tout genre et de toute puissance.
Dynamites, Mèches et Détonateurs.

SERVICE DE PLACEMENT

de la Société Suisse des Ingénieurs et des Architectes.

Offre de place :
Ingénieur-mécanicien, comme directeur d'Ateliers de construction de chemin de fer. 804

Offre de service :
Ingénieur diplômé, Suisse, 12 ans de pratique en Suisse et à l'Etranger, travaux hydrauliques et fondations pneumatiques. 727

Prière de s'adresser au Secrétariat de la Société à Zurich, Tiefenhöfe 11 (Paradeplatz).

A VENDRE
depuis entrepôt suisse



2000 Lampes de mineurs à acétylène

Avec réservoir à eau en aluminium, la p. fr. 14
Avec réservoir à eau en bronze, la p. fr. 14.50
Offres sous chiffre 124, à l'Indicateur Vaudois, à Lausanne.

Photo-Palace
1, Rue Pichard, LAUSANNE
On se recommande pour toutes sortes de travaux photographiques.
On se rend à domicile.
Téléphone 2759. Prix modérés.

A vendre de suite
depuis entrepôt suisse

40

Forges portatives à ventilateur en fer forgé
Grandeur II 60/50 cm. à 110 fr. la pièce.
Offres sous chiffre 123, à l'Indicateur Vaudois, à Lausanne.

ARCHITECTURE MODÈLES EN CARTON
H. LANGMACK. ZÜRICH
FORCHSTRASSE 290

W. BAUMANN HÖRGEN SUISSE
Représentant à Lausanne : M. P. Hofer, Chemin des Anabélins



Maison fondée en 1860

Volets à rouleaux. Stores à lames prismatiques. Volets à panneaux. Paravents

E. BECK
PERLES, PRÈS BIENNE
Télégrammes : PAPPBECK Téléphone 2008

Fabrique pour
Plaques d'asphalte pour isolations en tous genres
Tapis d'isolation :: Plaques asphaltées en liège
Papier pour couverture :: Carton bitumé cannelé :: Carbolineum et tous les produits d'asphalte et de goudron.

Offres d'exploitation de Brevets d'invention

E. IMER-SCHNEIDER INGÉNIEUR CONSEIL GENÈVE

Les propriétaires des brevets suisses suivants désirent entrer en relations avec des fabricants suisses, en vue de la fabrication des articles brevetés et seraient disposés à céder des licences d'exploitation ou à vendre leurs brevets :

- N° 70274 du 27 juillet 1914, **Fernand Boyer**, pour : « dispositif pour la fabrication du tissu de fond dans les machines à fabriquer les tapis noués ».
- N° 57119 du 16 mai 1914, **Hele-Shaw & F.-L. Martineau**, pour : « machine rotative à pistons pouvant être employée comme pompe ou moteur ».
- N° 74566 du 11 juillet 1916, **G. Giles**, pour : « soupape électrique pour l'écoulement de surtensions ».
- N° 69711 du 18 août 1914, **The Dunlop Rubber Co. Ltd.**, pour : « enveloppe pour bandage de roues ».
- N° 53097 du 14 juillet 1910, **Vickers Ltd.**, pour : « Affût-trépied perfectionné pour canon automatique ».
- N° 74610 du 25 mai 1916, **Robert Moore**, pour : « dispositif pour la division de fils de chaîne lors de la préparation de la chaîne pour les métiers à tisser ».

Prière d'adresser les offres ou propositions à M. E. Imer-Schneider ingénieur-conseil, 8, Boul. James Fazy, à Genève, qui les transmettra à qui de droit.

Métaux antifrictions
Soudures d'étain
Métaux purs
Articles techniques
Vestit Metal S.A.
Zurich.




Boiler, réservoirs, récipients d'expansion, conduites ainsi que travaux de ferblanterie en tous genres

fich. Bertrams
Bâle

A vendre
moteur horizontal à benzine, 10 HP., Winterthur. Dynamo correspondant au moteur, 50 ampères, 110 volts, avec tableau marbre et accessoires, transmission, balustrade et câble électrique de 40 m. Le tout à l'état neuf, à visiter.
S'adresser chez M. Bournissen, à Sion.



Éternit

Couverture excellente.
Garantie de 10 ans même contre la grêle.
- Infaillible contre les ouragans -
Revêtements extérieurs des façades
bons marchés et agréables à l'œil.
Revêtements imputrescibles des plafonds et parois.
ETERNIT NIEDERURNEN

A vendre

3 LOCOMOTIVES à vapeur pour voie de 1 m., poids 13 et 15 tonnes, construites en 1888, 1903 et 1905 ; **2 ou 3 plaques tournantes**, diam. 3,20 m., construites en 1905. Pour voir et traiter, s'adresser au **Chef de l'exploitation du Chemin de fer L.E.B., à Echallens.** [P25041L]

Louchet et Outillage

de drainage
EMILE BEAUVERD
fabricant
ORBE (Vaud)

Manufacture de Papiers
STOUKY, BAUMGARTNER & C.
LAUSANNE et RENENS

Spécialité de Papiers
utilisés dans l'Industrie du Bâtiment.

VOLAILLES



pour la ponte.
Les meilleures pondeuses.
Prix-courant gratis
M. MARCHAL
Boncourt (Jura bern.)

Etudiant suisse (6 sem. à l'Ecole polytechnique de Zurich) cherche place comme

volontaire

pendant les grandes vacances, dans un **bureau industriel, de construction ou atelier mécanique.**

On est prié de s'adresser sous **chiffre 127, à l'Indicateur Vaudois, Lausanne.**

Architecte

Suisse allemand, 30 ans, ayant fait de bonnes études et plusieurs années de pratique (bureau et chantier) cherche place stable de suite ou à convenir. Certificats, dessine et références à disposition. Ecrirs sous **V 3468 L, Publicitas, Lausanne.**



IMPRIMERIE LA CONCORDE
Jumelles, 4 **LAUSANNE** Tél. 3595.
IMPRESSIONS SOIGNÉES. LABEURS. ALGÈBRE

Fibre vulcanisée américaine

Plaques
Bâtons
Tubes



Pièces
de façon
Léatheroid

P 4468 Q

DIAMOND STATE FIBRE COMPANY
U. S. A.

Représentants généraux :

Angleterre

Zwilchenbart S.A., Bâle

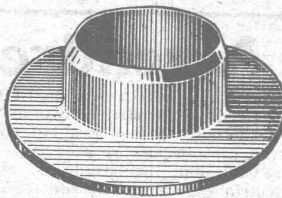
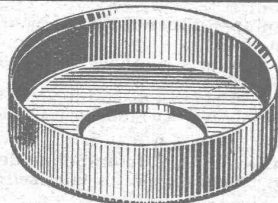


CORDES goudronnées Vernis d'asphalte Carbolinéum

Fabrique d'asphalte Käfnpach, **Gysel & Cie, Horgen**

Télégrammes : Asphalte Horgen

Téléphone 24



Angst & Pfister, Zurich 5

Klingenstr. 43

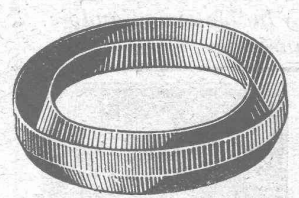
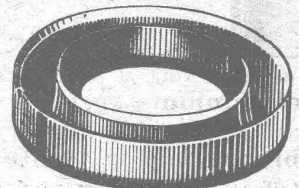
Spécialités Industrielles en Caoutchouc et Amiante

Cuirs emboutis

en toutes dimensions et façons pour Presses hydrauliques, Pompes, Turbines, etc. Pignons en cuir dur. Bourrages gras et secs pour tout emploi. Joints anglais à haute pression. Amiantes, Caoutchoucs, Fibres, Graphite, Graisses, Tuyaux en tous genres, Tubes niveau d'eau et verres protecteurs, etc., etc.

Adresse télégr. : « Packing »

Téléphone : Selnau 61.40



INDICATEUR VAUDOIS

Recueil des Adresses de Lausanne et du Canton de Vaud
publié par la **Société Suisse d'Édition, 4, Jumelles, Lausanne.**

Paraît au commencement de chaque année.

En souscription En librairie

I^{re} Partie : adresses de Lausanne par ordre alphabétique et professionnel Fr. 6.— 7.—

II^e Partie : adresses de Lausanne par ordre de rues, villas, sociétés, renseignements, etc. Ne se vend pas seule



En souscription En librairie

III^e Partie : adresses des autres communes du canton Fr. 6.— 7.—

I^{re} et II^e Parties réunies » 10.— 12.—

I^{re} et III^e » » 10.— 12.—

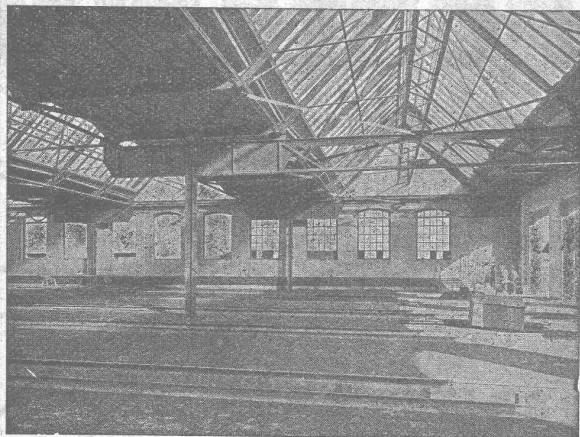
I^{re}, II^e et III^e » (Complet) » 14.— 16.—

Le Succès par la Réclame

Un volume illustré
Fr. 3.—



Société Suisse d'Édition, Jumelles, 4, Lausanne.



Ateliers de Constructions métalliques S. A.

Löhle & Kern Zurich

Maison suisse

Fondée en 1902

Projets et exécution de toutes

Constructions en fer

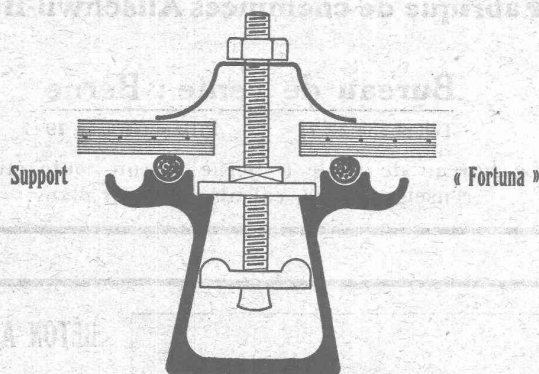
Charpentes, Colonnes, Sommiers, Pans de fer, Toits en shed brevetés, Lanterneaux, Halles, Coupoles, Mâts, Grues, Caissons, Silos, Ponts, etc.

TOITURES DE VERRE

SANS MASTIC

(Système breveté)

Toiture éprouvée pour
fabriques, gares, etc.



Walther & Müller

Maison Suisse

BERNE

Maison Suisse

BUREAU TECHNIQUE

Demandez notre visite.

TÉLÉPHONE 912.

Adresse télégraphique: WALTHERMULLER

Il vous faut aujourd'hui
pour être à jour, la
**Soudure
autogène**

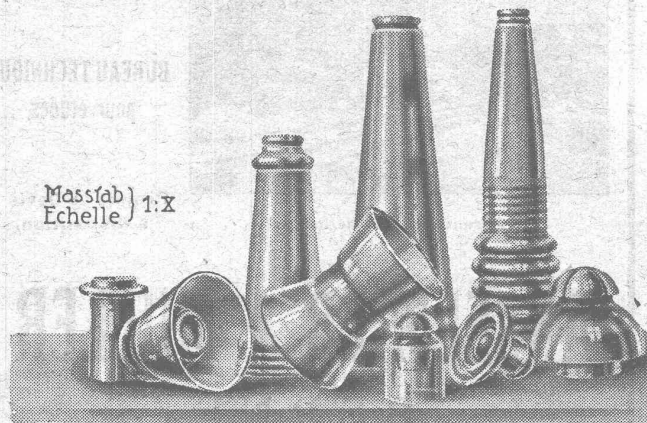
Pour avoir tout
écritez
à



USINES d'OXYGÈNE et d'HYDROGÈNE S.A. LUCERNE

Plus ancienne maison de la branche
ayant introduit les procédés
autogènes dans la Suisse

Installations } de tous systèmes
Appareils }
Instruments Matériaux Gaz divers



Bigler, Spichiger & C^{ie} S.A.

(Fabrique à Biglen)

Bureau technique à BERNE

Matériel pour chemins de fer électriques

ISOLATEURS EN VERRE (fabrication suisse)

VOIES TRANSPORTABLES



Locomotives Electriques et à vapeur, Vagonnets à
caisse culbutante en acier et en bois. Locomo-
biles. Pompes centrifuges, Pompes à Diaphragme
Moteurs Electriques et à benzine

— Vente - Location —

FRITZ MARTI S.A. BERNE

Dépôts et Ateliers à Berne et Wallisellen Zurich

L'INDICATEUR DE VITESSE

Pour tramways et chemins de fer électriques
secondaires.



TEL



Sté Ame HASLER
BERNE

CANAUX ISOLIT SCHOFER

Meilleurs systèmes de cheminée

Fabrique de cheminées Allschwil-Bâle

Bureau de vente : Berne

Téléphone 32.71

Effingerstrasse, 19

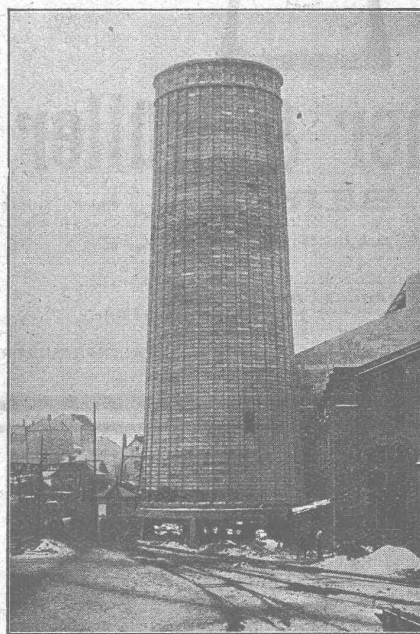
Le bureau de vente à Berne fournit toute étude,
renseignements, calculs, devis et plans.

ASCENSEURS MONTE-CHARGES MONTE-PLATS

électriques et hydrauliques.

Fabrique suisse de wagons Schlieren S. A.
Département : Ascenseurs & Monte-Charges

SCHLIEREN-ZURICH



Réfrigérant de 82 m. de hau eur.

BÉTON ARMÉ

Canalisations

TRAVAUX
HYDRAULIQUES

BARRAGES

Cheminées
en béton armé

BUREAU TECHNIQUE
pour études

Projets et Devis
à disposition.

ANSELMIER & MULLER

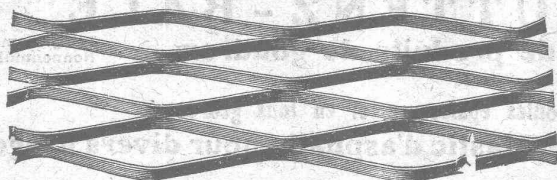
BERNE

Téléphone N° 1051

Effingerstrasse, 11

LAUSANNE

MÉTAL DÉPLOYÉ



LAUSANNE

FRANCILLON & C^{ie}


**Kern
AARAU**

Téodolites
Instruments de nivellement
Boîtes de
Compas de précision

CATALOGUES GRATIS

Kern & C^{ie} Société Anonyme **Aarau**

Munzinger & C^o, Zurich
Appareils sanitaires en gros



Lessiveuses à vapeur

MANUFACTURE DE
CAOUTCHOUC
V^{VE} DE **H. SPECKER**
(S. A.)
Z U R I C H



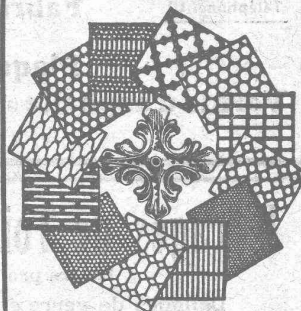
Spécialités :

Vêtements
pour Scaphandriers et Mineurs
Culottes, Bas
et Bottes à eau
Gants en caoutchouc
pour Electriciens
Souliers spéciaux.
Isolateurs en Caoutchouc.
Tapis en caoutchouc
Tubes et Feuilles
en Ebonite, Fibre et Amiante.
Guttapercha
Bandes caoutchoutées.
Isolantes.

TUBES A GAZ

Manteaux et Pélerines en tissu caoutchouté.

Tôles perforées



H. HEER & C^o
OLTEN 7318

Rothenbach & C^o S.A.
Berne
Rue Monbijou, 91 Téléphone N^o 9.41

Construction de Fours
de tous systèmes

pour

Usine à gaz, production de coke
Industries chimiques et métallurgiques
Générateurs

Livraison et montage de Réfrigérants, Extracteurs,
Épurateurs, etc.

Installation de conduites de tout genre pour gaz, eau, vapeur,
oxygène, hydrogène, acides et vacuum.

Réseaux d'eau et de gaz.

Installations pour gaz comprimé.

Chauffage à l'huile et au goudron.

Appareils «DEBRO» pour contrôle des chaudières et mesure
des températures jusqu'à 1800° C.

Offres et visites d'ingénieurs compétents sur demande.

ACIERS · RONDS · FILS · FEUILLARDS
POUR LA CONSTRUCTION

JOSSE WYCKMANS

14, RUE DE MOSCOU

PARIS 8^e

RUE DE MOSCOU, 14

C. F. WEBER S.-A., MUTTENZ - BALE

Téléphone 12

Fabrique de cartons bitumés et de produits de goudron

Télégrammes :
Nonnenmühle

Maison de 1er ordre pour la livraison de

Plaques isolantes asphaltées en toutes épaisseurs et en tous genres

Vernis d'asphalte (antiécaillithe), Asphalte pour parquets, Mastic d'asphalte pour divers usages
Carbolinéum.

Vitrages de Toitures sans Mastic

Divers profils de chevrons

Dallages de verre et béton armé translucide
Entreprise générale de vitrerie et miroiterie

LAUSANNE P. CHIARA & FILS Téléph. 2126

Neyer & Co, Zurich

Bureaux : Rue de la Gare, 57 - Télégr. : « Néco »

Fonderie de Métaux

Fonte de cuivre, bronze et aluminium

Métaux d'alliages - Métaux antifricition - Soudure
d'étain - Fonderie de plomb et de zinc.

Brasures pour souder le cuivre, le laiton, le fer, l'acier

CORDERIE INDUSTRIELLE SUISSE

ci-devant C. OECHSLIN ZUM MANDELBAUM

Maison fondée en 1839

SCHAFFHOUSE

Maison fondée en 1839



Câbles métalliques

Cordes en chanvre. :: Cordages en tous genres.

Genève 1896 MÉDAILLES D'OR Berne 1914

H. & E. SALZMANN, SOLEURE

Niklaus-Konrad-
strasse, N° 159

Bureau d'Ingénieur pour Travaux publics et Béton armé

Projets et direction des constructions pour chemins de fer, routes et
ponts; fondations, constructions pour forces hydrauliques, installa-
tions d'eau et canalisations; tous travaux en béton armé.

TÉLÉPHONE N° 784

TÉLÉPHONE N° 784

Entrepreneurs ➤

Industriels ➤

Commerçants ➤

Administrations ➤

Za 2171 g

assurez votre personnel en collectivité
en cas de maladie

Assurance jusqu'à concurrence du salaire intégral.
Pas de finance d'entrée. Admission avec ou sans
visite médicale préalable. Pas de stage.

Libre choix du médecin en cas de maladie.

Admission en collectivité, à des conditions avanta-
geuses, de membres de caisses-maladie en voie de
dissolution. Assurances individuelles.

Société suisse de Secours mutuels
HELVÉTIA

Sonnenquai, 10 ZURICH Fondée en 1899

RECONNUE PAR LE CONSEIL FÉDÉRAL

374 sections (dont 30 en Suisse romande) avec plus
de 58000 sociétaires répartis sur tout le territoire de
la Confédération. Libre passage dans toute la Suisse.

Indemnités payées en 1919 = 1 1/2 million
Réserves : plus de 900 000 fr.

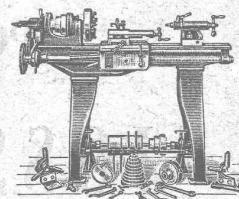
Emile WIDMER & Cie

Outils de précision et Machines-outils modernes

ZURICH 5
Konradstrasse 49-51

LUCERNE
Habsburgerstrasse 42

Tous les outils et
machines pour tra-
vailler les métaux
et le bois, ainsi que
pour l'installation
de l'électricité, de
l'eau et du gaz.



Meules en corindon
et Carborundum
Naxos.

Appareils de levage.
Acier.

Articles techniques.

PROSPECTUS, DEVIS ET VISITE SUR DEMANDE



Fédération des Fabricants Suisses

de Cartons bitumés (inscr. R. du C.)

Téléphone : SELNAU 36.36

ZURICH, Peterhof Télégr.: Dachpappverband Zurich

BUREAU DE VENTE

ET DE CONSULTATION

Première maison pour livraison de : Cartons bitumés,
ciment ligneux, matières collantes et cartons-feutre.



Constructions Métalliques

C. Wolf & C^{ie}, Nidau (Berne)

Appareillage, Serrurerie, Installations sanitaires

SOUDURE AUTOGENE

DANIEL PERRET

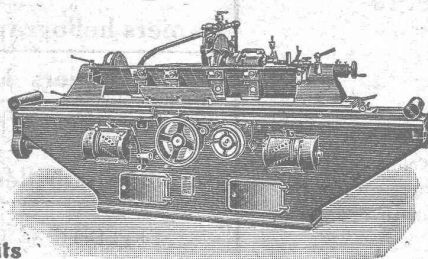
6 et 8, Avenue de Béthusy LAUSANNE Téléphone 1085

Installateur des eaux de Cossonay, Ballaigues, Vallorbe, Vaulion, Echallens
Bremblens, Leysin, Belmont.

Spécialités : canalisations à haute pression, chauffages et constructions de serres. Etudes et devis sur demande.

Magasin d'exposition et de vente pour Articles sanitaires et articles pour gaz.

Machines-Outils modernes



Toujours grand stock

Qualité supérieure - Prix réduits

ANTON RÖPER

Düsseldorf (Allemagne)

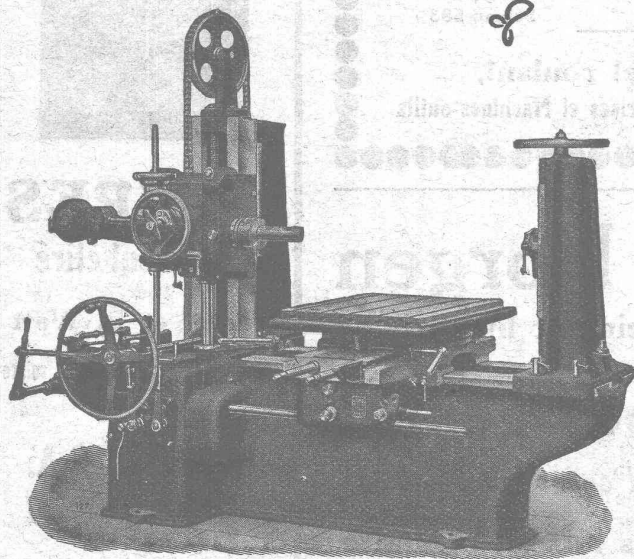
Adresse télégraphique : Arde, Düsseldorf

W. Wolf, Ingénieur

Brandschenkestrasse, 7

Zurich

Machines-Outils
modernes



Aléseuses

livrables depuis stock ou à bref délai

Asphalte naturel de Travers

Seules mines d'Asphalte en Suisse.

Reconnu le meilleur Asphalte

Représentants pour la Suisse :

E.-R. Zetter & C^o,
à Soleure

Maison fondée en 1843.



Marque de fabrique.

Fers ronds fluss pour béton armé

en barres de 12 à 14 m.

Max Schmidt & C^{ie}

LAUSANNE

22-24, PLACE SAINT-LAURENT, 22-24

Feuilles «DIANA» joints p^r vapeur et eau

Keyser & C^{ie}, Zurich

S. A. FABRIQUES DE MEUBLES HORGEN-GLARIS

FABRIQUES A HORGEN ET GLARIS

Maison suisse la plus importante pour la fabrication de chaises et tables de tous genres en bois scié ou bois courbé
SPÉCIALITÉ :
AMEUBLEMENT DE SALLES DE CONCERTS, THÉÂTRES, CINÉMATOGRAPHES, ETC.

Société Suisse pour la Conservation des Bois S.A. Zofingue

Usine d'Injection et Scierie

Spécialité :

Traverses de chemins de fer, Traverses de ponts et Traverses d'embranchement, suivant les normes des CFF, chêne, hêtre, pin et mélèze. Bois de construction imprégnés. Pavés de bois. Imprégnations à l'huile de créosote.

Téléphone 46

Adresse télégraph. : Teeroel-Zofingue

Ed. AERNI-LEUCH BERNE

se recommande pour livraison de

Papiers héliographiques, négatif, positif et sépia

Papiers à détail, Papiers calque

Toile à calquer

G. H. 1004 B.

Papier quadrillés, au millimètre et au centimètre.

EXPÉDITIONS PROMPTES — PRIX MODÉRÉS



R·U·B·A·G

S. A. pour constructions mécaniques

ZURICH, Seidengasse, 16

Télég. :
« Rubag »

Téléph. :
Selnau 593

Matériel roulant,
Machines d'entreprises et Machines-outils



Henri Brändli, Horgen

Fabrique de carton bitumé, ciment ligneux.

Asphaltages en tous genres

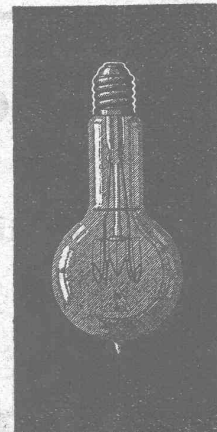
pour Travaux publics, Bâtiments, Chemins de fer, Ponts, Chaussées, etc.

Parquet sur asphalte.

Carrelage de bois mis en asphalte.

Meilleures références.
Télébr. Henri Brändli.

Service soigné.
Téléphone : 38



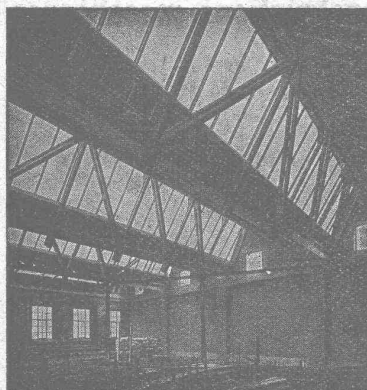
LAMPES à filament étiré

1 Watt et 1/2 Watt

Fabrication exclusivement suisse

LUMIÈRE S.A.
ZOUZ (Suisse)

USINE à GOLDAU

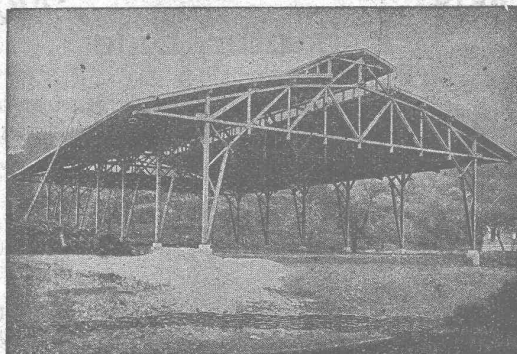


Constructions en bois système LOCHER & C^{ie}

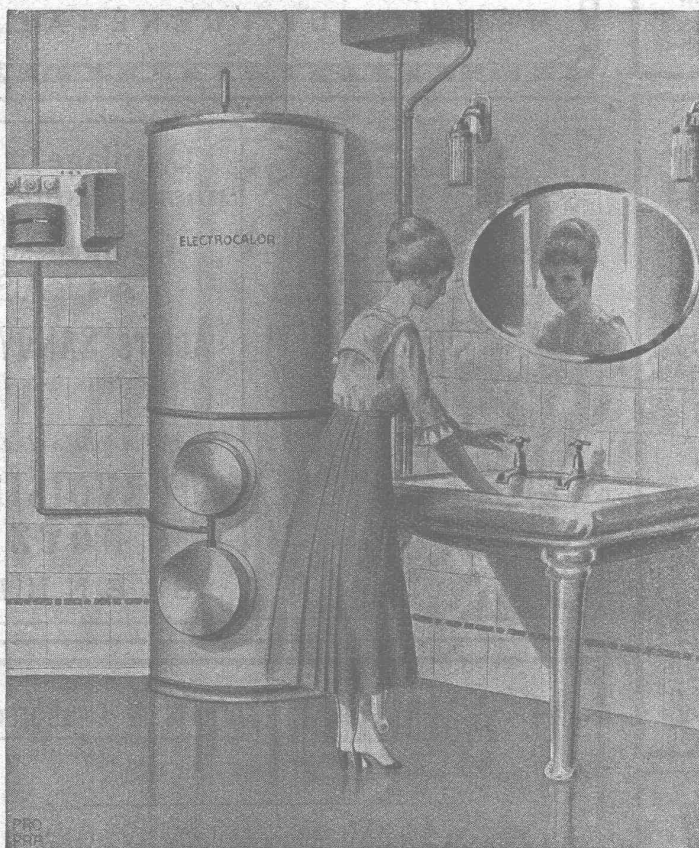
Charpentes, Toitures en
sheds, Halles de montage
Ateliers, Remises de lo-
comotives, Hangars in-
dustriels et pour avions
Ponts et passerelles, Cin-
tres, Tours, etc.

LOCHER & C^{ie}

Talstrasse, 10 ZURICH Talstrasse, 10



Téléphone : Seinau 1190 — Adr. télégraphique : « Locherco »



Electrification de chauffages centraux

Distributeurs d'eau chaude

pour

privés,

hôtels

et cliniques.

Devis et prospectus sur demande.

Société Anonyme

KUMMLER & MATTER

A A R A U

Fabrique d'appareils de chauffage électrique.

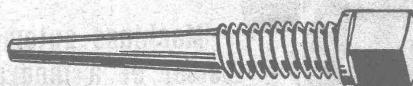
Fabrique de Vis de Nyon S.A.

Ci-devant J. Isaac & Fils

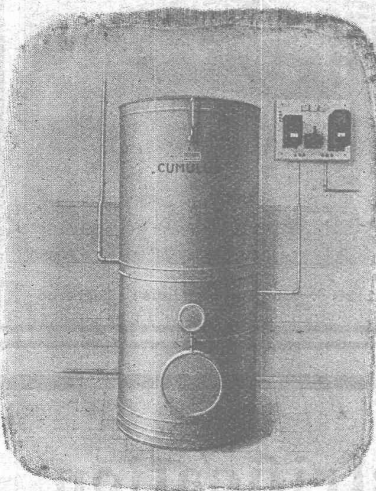
Nyon

(Suisse)

Fondée en 1860

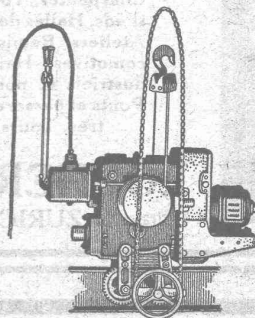


FABRIQUE D'APPAREILS ÉLECTRIQUES F. Sauter, Bâle



Horloges-Commutatrices
électriques
Interrupteurs-
commutateurs
Minuteries
Allumeurs - Extincteurs
Interrupteurs de couple
à distance
Régulateurs
de température
etc.
Accumulateurs électriques
à eau chaude
« Cumulus »
Réservoirs, Chauffe-bains
électriques,
Bouilloires « type mural »
Fourneaux électriques
« Primulus »
à accumulation de chaleur

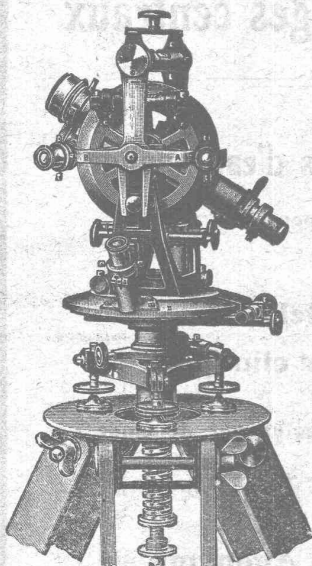
Ateliers de Constructions mécaniques RUEGGER & C^{ie} S. A., BALE



Appareils de levage
à commande à main ou électrique

Cabestans
Chariots transporteurs
Grues à portique
Grues tournantes, fixes ou
roulantes
Palans
Plaques tournantes
Ponts de chargement
Ponts roulants
Treuils roulants
Palans électriques

MÉCANIQUE GÉNÉRALE



Théodolites

Instruments
de nivellement

Alidades
Planchettes
Equerres à prismes

Articles d'arpentage

Mires - Jalons
Lattes
Rubans d'acier

J. KELLER-HÖRNI Maison spéciale d'articles pour arpenteurs ZÜRICH 8



Outillage
pneumatique

Compresseurs
ATLAS

Aciers SANDVIK
pour tous usages.

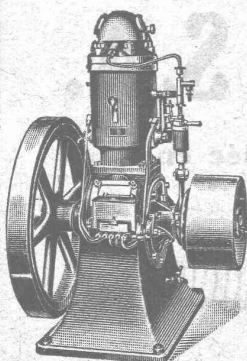
Grand dépôt à Bienne
COURVOISIER
& NOTZ
BIENNE

WEBER & C^{ie}, Uster-Zurich

Ateliers de constructions mécaniques et fonderie

Spécialité depuis plus de 20 ans :

MOTEURS



à huile lourde,
à pétrole lampant,
à essence ou à gaz
pour l'industrie,
pour l'agriculture
et pour bateaux de transport
et de pêche

Machines automobiles à
scier et à fendre le bois
de chauffage

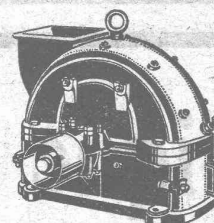
DEMANDEZ CATALOGUE ET RÉFÉRENCES

U. AMMANN, Ateliers de Construction LANGENTHAL (Suisse)

Concasseurs à mâchoires

en 20 types et grandeurs différents.

Trieurs
Cribles



Élévateurs
Transporteurs

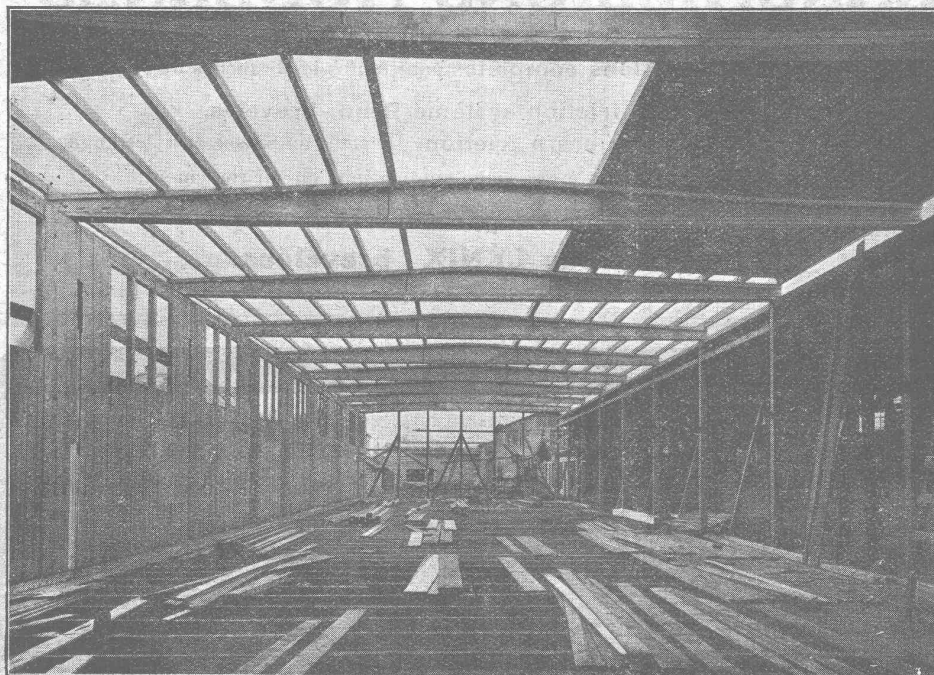
BROYEURS A CYLINDRES ET CENTRIFUGES

Installations complètes pour la préparation du ballast,
gravier et sable artificiel.

INDICATEUR VAUDOIS

Livre d'adresses de Lausanne et du Canton de Vaud. — Dans toutes librairies

Constructions en bois „Système Stäubli“



breveté dans tous les pays civilisés

pour constructions de toits, halles, usines, dépôts de marchandises, bâtiments économiques, hangars, ponts de service, échafaudages pour ponts sans supports, passerelles.

Supports profilés en lamelles de toute forme

Meilleure utilisation du bois

Montage rapide

Poids minime

Facilement démontable

Résistant aux intempéries

Projets et execution par :

WILLI STÄUBLI

Zurlindenstr., 115, Zurich

STORES SCHENKER

SCHÖNENWERD

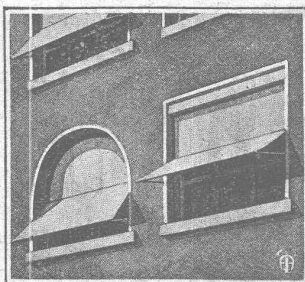
ooo

Représentant en Suisse romande :

P. HOFER

ARCHITECTE

Chem. des Aubépines
LAUSANNE
Téléphone No 3910



Nous venons de recevoir un nouvel envoi de

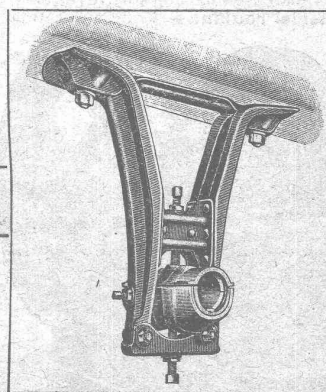
CHAISES AMÉRICAINES

« PIONNIER »

ENTIÈREMENT EN TOLE D'ACIER EMBOUTIE

Légèreté
incomparable

Solidité à
toute épreuve



Transformables en chaises sur sol ou en chaises murales
50 % plus léger qu'en fonte — 200 % plus résistant
Graissage automatique à bagues
Coussinets en métal blanc

Stock considérable d'organes de transmission de tous genres

Concessionnaires exclusifs :

J. LAMBERCIER & Co

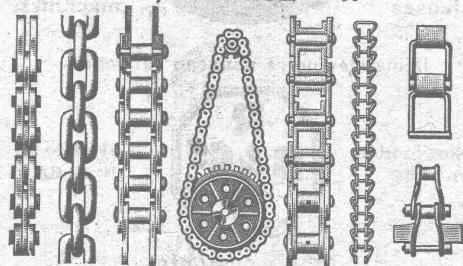
GENÈVE
Rue du Vuache, 23

ZURICH
Bahnhofstrasse, 80

J. BRUN & Co, Nebikon

Fabrique de chaînes et appareils de levage

TÉLÉPHONE 12



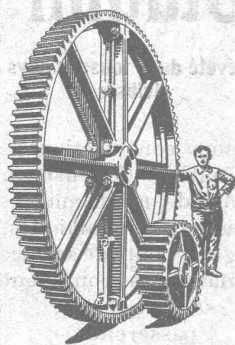
Télegr. : BRUN, Nebikon

Grands stocks en chaînes pour toutes industries, ainsi qu'en palans, chariots roulants, crics, etc.

Demandez nos offres, s. v. p.



∞ SOCIÉTÉ DES USINES DE LOUIS DE ROLL ∞
SUCCURSALE: **USINE DE CLUS** CT. DE SOLEURE



TRANSMISSIONS MODERNES

avec paliers à graissage à bagues ou à billes.

Installations de transmissions complètes pour toutes les branches de l'industrie.

Embrayages à friction système Benn, brevetés.

Embrayages électromagnétiques à friction, brevetés en Suisse et à l'étranger.

Poulies en fonte. Galopins à graissage automatique ou sur roulement.

Concessionnaires pour la Suisse des

Transmissions LÉNIX brevetées.

RUTTIMANN FRÈRES, LAUSANNE

ENTREPRISES ÉLECTRIQUES



TÉLÉPHONE 3322

Maison spéciale pour la construction de

Réseaux électriques

CONCASSEURS

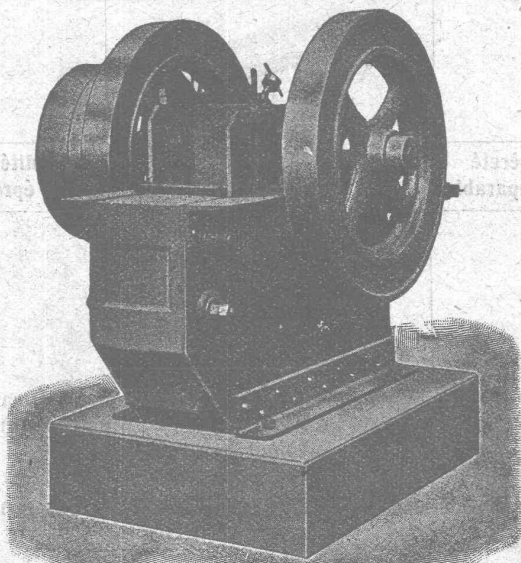
Nouvelle construction avec tige broyeuse et excentrique combinée en une seule pièce.

Nouveau concasseur combiné avec laminoir pour la fabrication de ballast, petit gravier et de sable.

Rendement de 30 à 400 m³

Machines à trier et à laver le gravier et le sable.

Appareilset Machines de levage.
Matériel roulant — Vente et location.



ROBERT AEBI & C^{ie} - ZURICH

Maison fondée en 1880

Machines-Outils de haute précision

Fraiseuses
universelles

Tours
parallèles

Tours
révolvers

Machines
à fileter

Perceuses
sensitives

Raboteuses

Affûteuses-
Rectifieuses

Balanciers

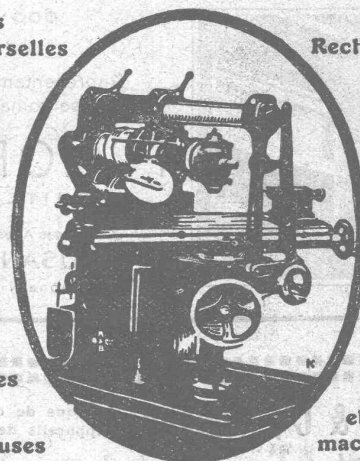
Presses

Cisailles

Fours
à tremper

Eaux
parallèles
système
« Boley »

et pour
machines



Demandez notre nouveau catalogue.

Maison fondée
en 1846



Téléphone
N° 13.68

Etablissements

Rod. Brenner & C^{ie}, Bâle