

Zeitschrift: Bulletin technique de la Suisse romande
Band: 46 (1920)
Heft: 14

Werbung

Nutzungsbedingungen

Die ETH-Bibliothek ist die Anbieterin der digitalisierten Zeitschriften auf E-Periodica. Sie besitzt keine Urheberrechte an den Zeitschriften und ist nicht verantwortlich für deren Inhalte. Die Rechte liegen in der Regel bei den Herausgebern beziehungsweise den externen Rechteinhabern. Das Veröffentlichen von Bildern in Print- und Online-Publikationen sowie auf Social Media-Kanälen oder Webseiten ist nur mit vorheriger Genehmigung der Rechteinhaber erlaubt. [Mehr erfahren](#)

Conditions d'utilisation

L'ETH Library est le fournisseur des revues numérisées. Elle ne détient aucun droit d'auteur sur les revues et n'est pas responsable de leur contenu. En règle générale, les droits sont détenus par les éditeurs ou les détenteurs de droits externes. La reproduction d'images dans des publications imprimées ou en ligne ainsi que sur des canaux de médias sociaux ou des sites web n'est autorisée qu'avec l'accord préalable des détenteurs des droits. [En savoir plus](#)

Terms of use

The ETH Library is the provider of the digitised journals. It does not own any copyrights to the journals and is not responsible for their content. The rights usually lie with the publishers or the external rights holders. Publishing images in print and online publications, as well as on social media channels or websites, is only permitted with the prior consent of the rights holders. [Find out more](#)

Download PDF: 26.01.2026

ETH-Bibliothek Zürich, E-Periodica, <https://www.e-periodica.ch>

BULLETIN TECHNIQUE DE LA SUISSE ROMANDE

Organe en langue française de la

SOCIÉTÉ SUISSE DES INGÉNIEURS ET DES ARCHITECTES

ainsi que de

l'Association des Anciens Elèves
de l'Ecole d'Ingénieurs de l'Université de Lausanne
et des Groupes Romands de la G. e. P.

COMITÉ DE RÉDACTION

Président: P. PICCARD, ingénieur, à Genève.

Secrétaires: H. BAUDIN, architecte, et EDM. EMMANUEL, ingénieur, à Genève.

MEMBRES:

Fribourg: MM. F. BROILLET, architecte; J. LEHMANN, ingénieur cantonal; R. DE SCHALLER, architecte. — *Vaud*: MM. EPITAUX, architecte; W. GRENIER, ingénieur, professeur honoraire de l'Université de Lausanne; E. JOST, architecte; CH. THÉVENAZ, architecte. — *Genève*: MM. E. IMER-SCHNEIDER, ingénieur-conseil; RENÉ NEESER, ingénieur; CH. WEIBEL, architecte. — *Neuchâtel*: MM. ED. ELSKES, ingénieur, A. MÉAN, ingénieur cantonal, F. PRINCE, architecte.

Rédaction: H. DEMIERRE, ingénieur.

LAUSANNE, jumelles, 4

ABONNEMENTS:

Suisse: 1 an, 12 francs

Etranger: 14 francs

Pour sociétaires:

Suisse: 1 an, 10 francs

Etranger: 12 francs

Prix du numéro:

75 centimes.

Pour les abonnements
s'adresser à la librairie
F. Rouge & C°, à Lausanne.

ANNONCES:

40 centimes la ligne

Rabais pour annonces répétées

Tarif spécial pour
fractions de pages

S'adresser exclusivement

à l'*Indicateur Vaudois*
(Société Suisse d'Édition)

Jumelles, 4, Lausanne.

CONSEIL D'ADMINISTRATION DU BULLETIN TECHNIQUE:

E. IMER-SCHNEIDER, ingénieur-conseil, président; J. CHAPPUIS, ingénieur. — A. DOMMER, ingénieur, — H. MEYER, architecte. — F. ROUGE, libraire.

ADMINISTRATION: LIBRAIRIE F. ROUGE & C°, 6, RUE HALDIMAND, LAUSANNE



Troesch & C°, Berne

Fabrique d'Appareils Sanitaires



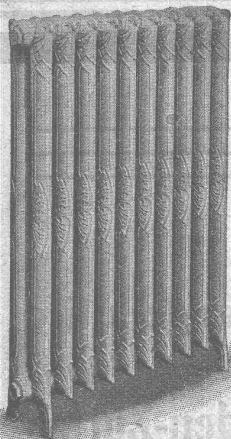
PROPRIÉTAIRES, ARCHITECTES, INGÉNIEURS

PLANCHERS
MURS
PYLONES

APPLIQUEZ LES
PROCÉDÉS

RAPIDITÉ
ISOLATION
ÉCONOMIE

"MIXEDSTONE"

SOCIÉTÉ DE TRAVAUX EN CIMENT ARMÉ, LAUSANNE Av. Tissot, 2^{bis}. Télép. 2771

FABRIQUE LAUSANNOISE d'APPAREILS de CHAUFFAGE

G. Weber, constructeur, Lausanne

Maison fondée en 1889

CHAUFFAGES CENTRAUX - Ventilation

Chauffages par pulsion d'air chaud.

Spécialité soignée d'installation de

Cuisines complètes pour Hôtels, Pensions, etc.

Broches

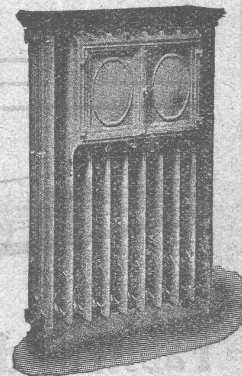
MARMITES A VAPEUR

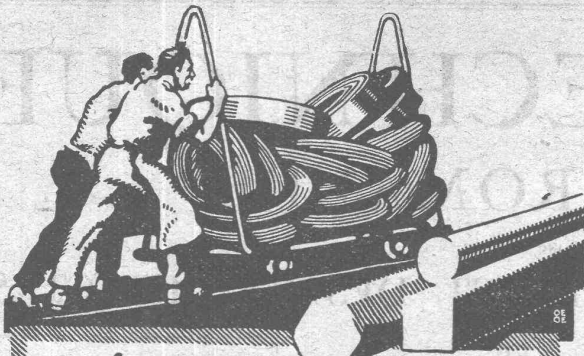
Grillades

BUANDERIES COMPLÈTES, SIMPLES ET A VAPEUR

Références de tout premier ordre.

Exposition Nationale Suisse, Berne 1914, Groupe 20, MÉDAILLE D'OR





TRÉFILERIES RÉUNIES S.A. BIENNE

FERS & ACIERS
ÉTRÉS DE PRÉCISION, POLIS, RONDS, CARRÉS, HEXAGONES & AUTRES PROFILS
QUALITÉS SPÉCIALES POUR VIS & DÉCOLLETAGES
ARBRES DE TRANSMISSIONS
EN ACIER SPÉCIAL, COMPRIMÉS OU TOURNÉS
FERS & ACIERS LAMINÉS À FROID
JUSQU'À 300 mm DE LARGEUR
FEUILLARDS POUR EMBALLAGES

GRAND PRIX EXPOSITION NATIONALE SUISSE BERNE 1914

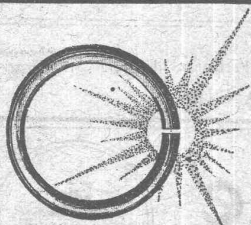


UNION SOCIÉTÉ ANONYME À BIENNE

Première Fabrique Suisse de Chaînes soudées
par procédé électrique breveté.
USINE À MÂCHE.

Chaînes en tous genres pour l'Industrie.
Chaînes calibrées et éprouvées à double résistance pour
grues, monte-charges, palans et toutes sortes d'appareils
de levage. Chaînes pour élévateurs et transporteurs,
Chaînes à lier pour chemins de fer, Chaînes de charge
pour fonderies etc. Chaînes antidérapantes pour automobiles.

LES COMMANDES SONT REÇUES PAR
TRÉFILERIES RÉUNIES S.A. BIENNE
S.A. DES FORGES ET USINES DE MOOS, LUCERNE
H. HESS & C^{ie}, PILGERSTEG-RUTI (ZURICH)



La SOUDURE ÉLECTRIQUE

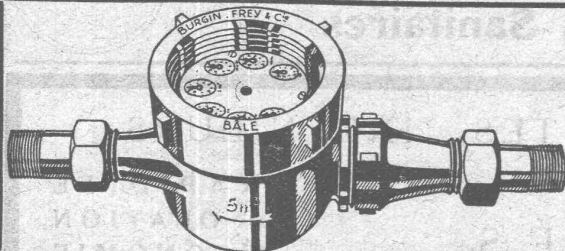
surpasse la soudure autogène et ordinaire, le rivetage et l'emboutissage. Production énorme à peu de frais.

Adressez-vous à la première fabrique vraiment suisse spécialisée dans la fabrication de machines
à souder électriquement et possédant un atelier de soudure pour tout article sur commande

Visite de notre ingé-
nieur sur demande.

H.-A. SCHLATTER & C^o, ZURICH 8

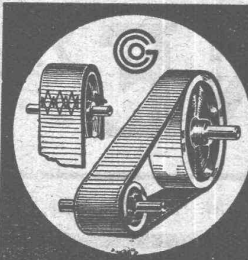
Délai de livraison rapide
: Hautes garanties :



ACQUAMÉTRO

Compteurs d'eau. — Compteurs combinés. —
Compteurs Woltmann. — Station d'essais et
d'étalonnage. — Réparations de tous systèmes.
Demandez prospectus.

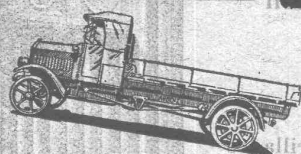
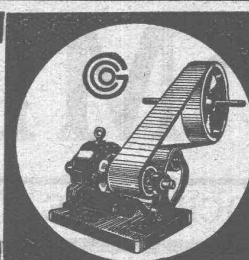
BURGIN, FREY & C^{ie}, Fabrique suisse de compteurs d'eau, BALE



COURROIES CUIR

ET TOUS ACCESSOIRES

GUT & C^{ie} - ZURICH



ARBENZ

Camions automobiles

de 2-5 tonnes charge utile

Fabrique d'Automobiles ARBENZ S.A., Albisrieden-Zurich

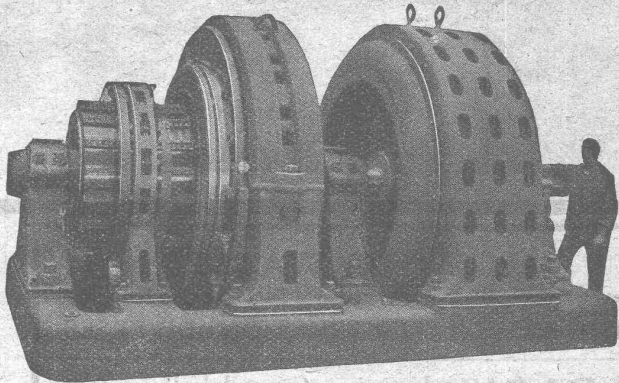
Entrepreneur pour sondages de toute espèce **T. WERDER, ZURICH** Captation d'eau de fond et d'eau de source. DIENERSTRASSE, 7. Creusage de puits et de galeries.

Filtres et fontaines artésiennes pour particuliers et communes — Références de la Suisse et de l'Etranger.

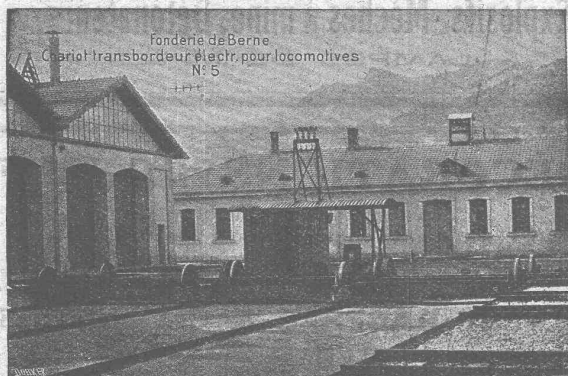
S.A. des ATELIERS de SÉCHERON
G E N È V E

Ci-devant C^{ie} DE L'INDUSTRIE ÉLECTRIQUE ET MÉCANIQUE

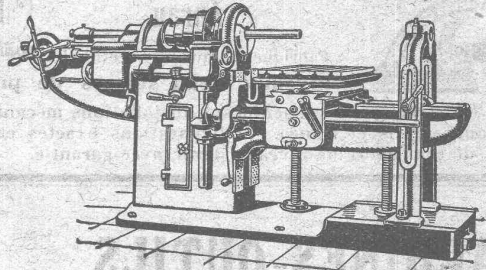
MACHINES ÉLECTRIQUES EN TOUS GENRES
ET DE TOUTES PUISSANCES
COURANTS ALTERNATIFS ET CONTINU
ÉLECTROCHIMIE — TRACTION — RÉGULATEURS
TRANSPORTS DE FORCE ET DISTRIBUTION D'ÉNERGIE
SPÉCIALITÉS DE SURVOLTEURS-DÉVOLTEURS



Société des USINES de LOUIS de ROLL
Succursale : FONDERIE DE BERNE, à Berne.
Lettres et Télégrammes : Fonderie de Berne, à Berne. Téléphone 10.88



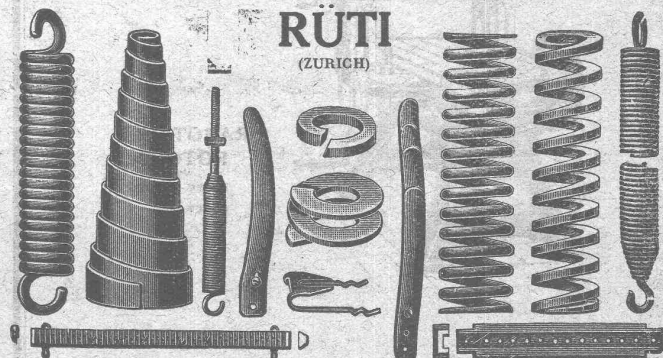
Machine horizontale à aléser et à fraiser



Ateliers de construction Hinwil S.A.
15, Stampfenbachstrasse ZURICH Téléph. Hottingen 6433

BAUMANN FRÈRES

Ateliers pour la construction de
Ressorts en tous genres



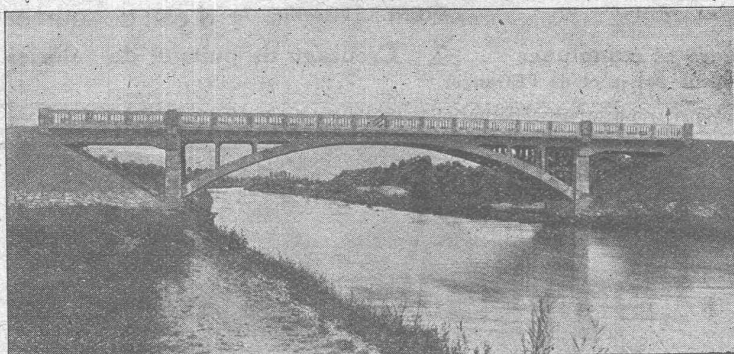
RESSORTS EN FIL D'ACIER DE 0,2-50 mm. D'ÉPAISSEUR
en fil de laiton, nickel et bronze pour toutes machines et appareils
RESSORTS EN TOLE D'ACIER TREMPÉ BLEUI
RONDELLES A RESSORT
Articles techniques pour l'industrie textile
Calculs pour la capacité de charge à disposition de nos clients

Appareils de levage : Ponts roulants, grues pivotantes, grues de chargement, etc., pour commande à bras et commande électrique,
Machines pour tourbières : Malaxeurs et transporteurs.
Matériel de chemins de fer : Ponts tournants et chariots transbordeurs, branchements et croisements pour voies normales et voies étroites, Barrières.
Chemins de fer de montagne : Funiculaires complets, avec freins spéciaux (systèmes brevetés), depuis 1898 90 exécutions.
Superstructures à crémaillère : Systèmes : Riggensbach, Abt, Strub, Peter, etc.
Barrages : Installations métalliques et mécaniques pour barrages et canaux, grilles, machines pour nettoyer les grilles, treuils, etc.

Renseignements sur des installations faites, références
Projets et Devis sont à disposition.

Isolations
de tout genre contre la perte de la chaleur
Karl Werner, Oerlikon

J. J. RUEGG :: ZURICH II



Seestrasse, 30

Téléphone : Selnau 66.92.

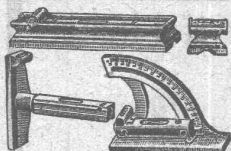
Entreprise des Travaux publics et Bâtiments.

Bureau d'ingénieur pour projets et exécution.

Construction de bâtiments industriels, usines, etc. Fondations hydrauliques, correction des fleuves.

■ ■ ■ CALCULS DE STABILITÉ ■ ■ ■
Projets - Devis - Mise en soumission - Surveillance - Expertise
BÉTON ARMÉ et CONSTRUCTIONS DIVERSES

A. PARIS, Ingénieur-Conseil indépendant
des brevets et des entreprises
Petit Beaulieu, av. Beaulieu LAUSANNE :: Téléph. 46.92

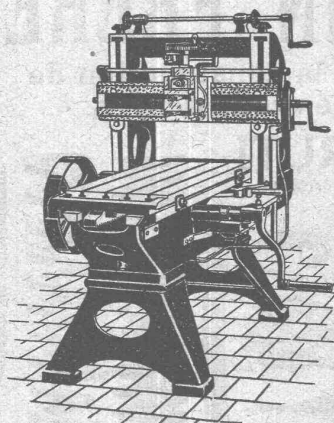


E. Klingelfuss & Co.
Aarau



Fabrique unique des véritables **MARQUE DE FABRIQUE**
niveaux d'eau suisses de précision
pour la construction des machines et installations mécaniques.
Prix courants gratuits et franco. — Réparations exactes et solides
de tout genre de niveaux d'eau, avec garantie.

MACHINES-OUTILS MODERNES



**RABOTEUSE
ROTONDO**
avec appareil
à fraiser

H. GRAF-BUCHLER, ING.

12, Splügenstrasse ZURICH Splügenstrasse, 12

Maison suisse fondée en 1897

STOCK IMPORTANT

Maison fondée en 1848

Explosifs modernes

PETITPIERRE FILS & Co
NEUCHÂTEL

Téléphone 3.15

La plus ancienne maison fournissant la partie.

Explosifs, Mèches à mine, Détonateurs, etc.
LAMPES DE MINES

DÉCORATIONS EN STAFF

de fabrication spéciale brevetée
et meilleur équivalent des travaux poussés sur place
sont achetés par **architectes, entrepreneurs**
de préférence chez

ERNEST HABERER & Cie - BERNE

JH 1185 B)

Téléphone 943

Commandes directes d'après catalogues et travaux d'après plans spéciaux sont promptement exécutés.
Projets avec nos motifs de catalogues pour plafonds, murs, etc., en tous genres et grandeurs, d'après plans donnés, sont fournis gratuitement.
Conditions avantageuses. Catalogues à disposition.

TRAVAUX DE SCULPTURE

Modèles artistiques pour façades et intérieurs. Groupes pour monuments. Figurines pour décors et ornements de fontaines, colonnes, vases, etc. Exécution en pierre naturelle et artificielle.

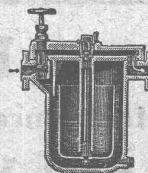
K. Schæffer

Stampfenbachstrasse, 61, ZURICH

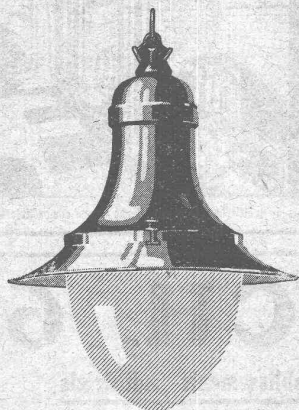
Magasin et fabrication d'accessoires „S. et B.“



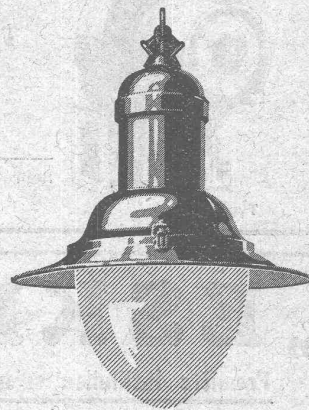
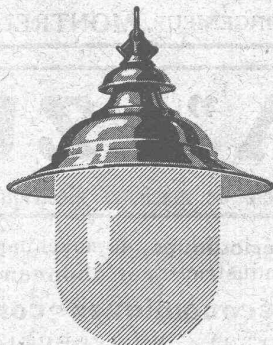
**Accessoires
pour
machines et
chaudières
à vapeur.**



ARMATURES POUR LAMPES 1/2-WATT



Pr éclairage extérieur
et intérieur, fermeture
à vis ou à articulation



Ventilation efficace
Forme élégante
Construction solide



SIEMENS-SCHUCKERTWERKE

Bureau

ZURICH

Löwenstrasse 35

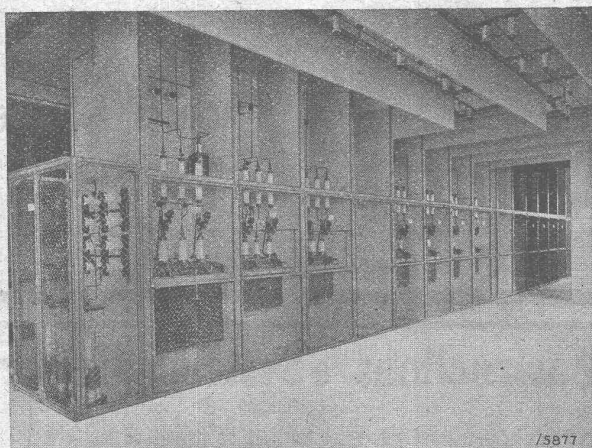
SOCIÉTÉ ANONYME

BROWN, BOVERI & C^{ie}, BADEN (Suisse)

Succursale à Münohenstein près Bâle

BUREAU TECHNIQUE pour la SUISSE ROMANDE :

Avenue de la Gare, 3, LAUSANNE -:- Téléphone 21 59



Cellules de distribution de 6500 volts, avec dispositif de protection contre les surtensions (soupapes électriques).

Tableaux de distribution

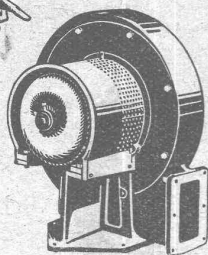
Régulateurs automatiques

à action rapide

Relais à déclenchement direct

Commandes électriques à distance

Construction et équipement complet de centrales électriques



Type SAV

VENTILATION S.A. STAEFA

Anciennes Maisons F. Wunderli, Uster et Kundig, Zurich-Bâle

Transport pneumatique de copeaux et sciures

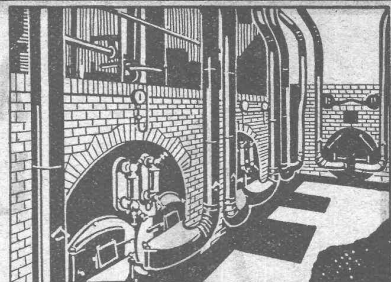
Dépoussiérage de machines d'horlogerie
avec récupération des déchets par filtrage

Ventilateurs pour forges et tous usages industriels

Turbines à air à grands débits

Représentation pour la Suisse romande:

CH. ROLLI, INGÉNIEUR, MONTREUX



Installation de soufflerie sous grille « Fehn » pour combustibles pauvres

„ESKEMA” ZURICH, 6

Première Institution suisse pour le contrôle de machines électriques, moteurs et établissements industriels.

**Tarif
modéré.**

Révisions et contrôles périodiques de machines et appareils électriques,
ainsi que d'établissements industriels par abonnement dans la Suisse entière.

Avantages économiques considérables.

DEMANDEZ NOTRE PROSPECTUS DÉTAILLÉ.

**Tarif
modéré.**

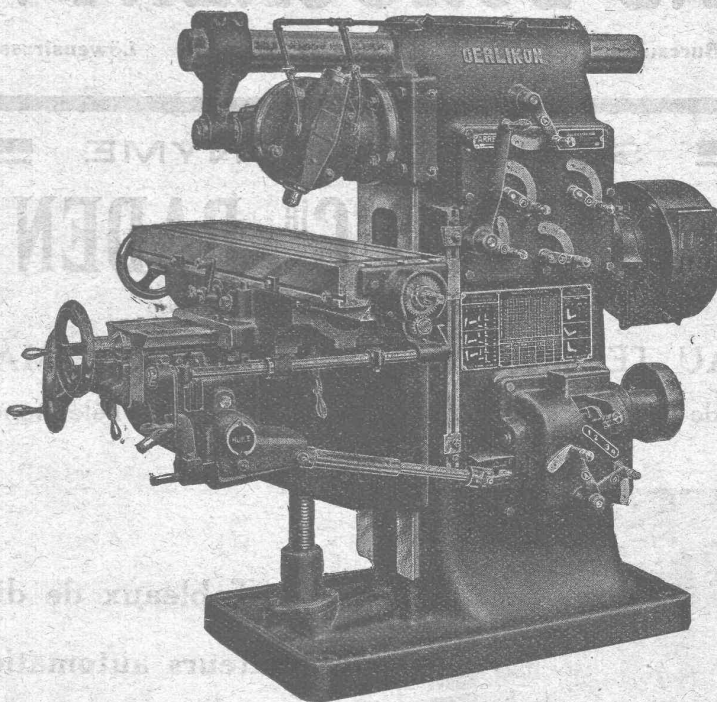
Société Suisse de Machines-Outils Oerlikon

à OERLIKON, près Zurich.

Machines-Outils

en tous genres
pour l'usinage
des métaux.

Exécution soignée.



SPÉCIALITÉS:

Perceuses rapides
et radiales

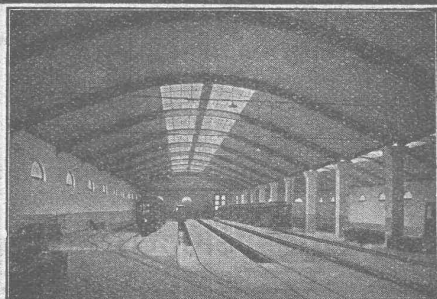
Aléseuses
horizontales

Tours de précision
à grand débit

Machines à fraiser

etc.

Télégrammes: OUTIL OERLIKON



Nouvelles constructions « Système Hetzer »

Brevets pour tous les pays civilisés.

Systèmes de fermes courbées pour toits et autres constructions de support de tout genre
Constructions statiques irréprochables, Exécution et montage rapides, Modicité de prix, simplicité, Durée.
Projets, offres, exécutions et visite d'ingénieur sur désir.
Superficie couverte jusqu'à ce jour: plus de 200,000 m².

Détenteurs des brevets pour la Suisse:

Société Suisse pour Nouvelles Constructions en bois « Système Hetzer » S. A.
à Zurich

Téléphone: Hottingen 19.15

Kaspar Escher Haus

Concessionnaire pour la Suisse romande: Ed. Bugnion, entrepreneur, Lausanne.

Guggenbühl & Müller, à Zurich

se chargent de l'exécution de

Galeries pour la Captation de Sources

Forages de Puits pour l'utilisation des Eaux souterraines

Conduites à Syphon et autres Conduites

Usines hydrauliques. Réservoirs

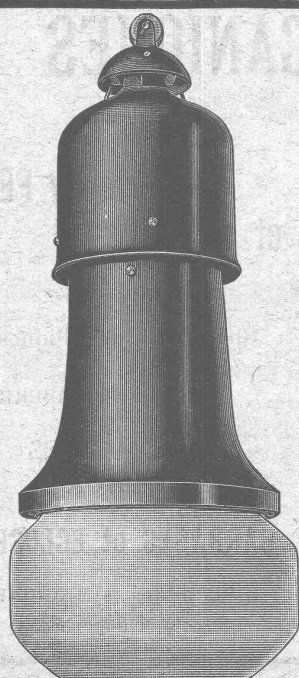
Installations complètes de

Distribution d'eau

MAILLART & C^{IE}, GENÈVE



INGÉNIEURS CIVILS — CONSTRUCTIONS EN BÉTON ARMÉ



Camille Bauer, Bâle



Vente exclusive
pour la Suisse

des lampes



“KANDEM”

pour poires demi-watt de n'importe quelle marque

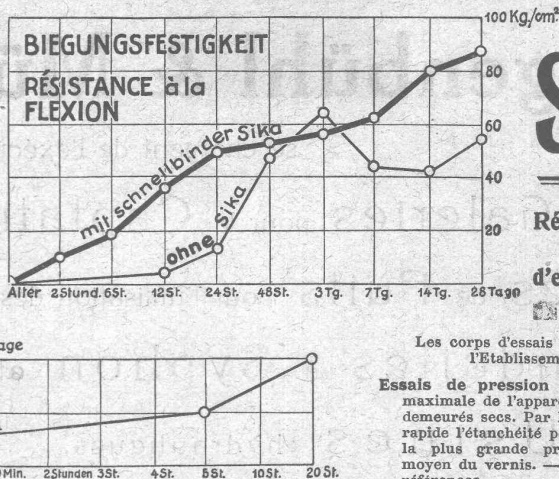
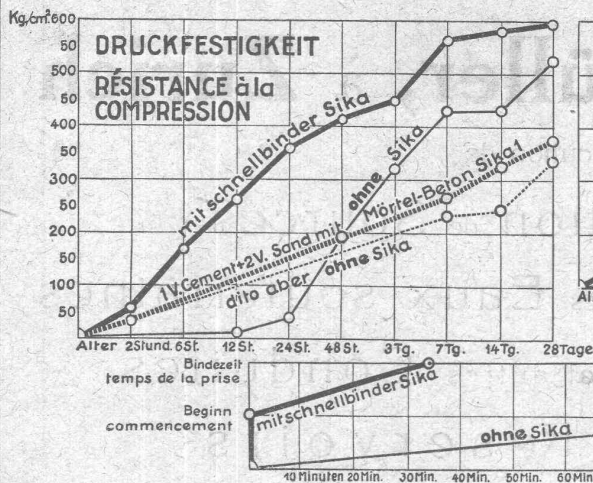
DOUILLE MOBILE

GOLIATH OU EDISON

RÉGLAGE TRÈS SIMPLE

Bonne ventilation. Absolument cachée contre la pluie.
Emailé au feu. Rouillure exclue.

Prix avantageux. Prompte livraison. Grand stock.



SIKA

Résultats de l'Etablissement fédéral d'essais de matériaux, Zurich

Les corps d'essais ont été préparés par l'Etablissement lui-même.

Essais de pression d'eau: sous la pression maximale de l'appareil, les corps d'essai sont demeurés secs. Par l'emploi du SIKA à prise rapide l'étanchéité peut être obtenue pendant la plus grande pression d'eau, même au moyen du vernis. — Demandez les premières références.

Fabricat. et vente chez :

Kasp. Winkler & Cie, Altstetten-Zurich

Tél. : Selnau 3963
Télégr. : SIKA

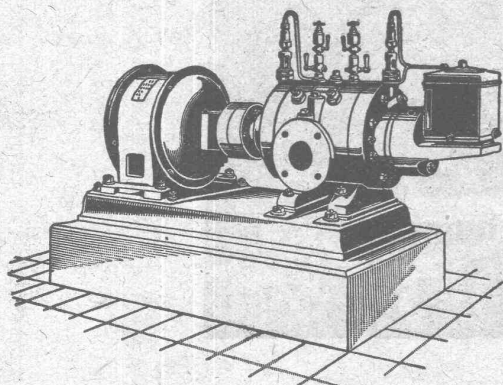
Se trouve aussi aux adresses suivantes:

ZURICH: Association des Marchands suisses de matériaux; Sponagel & Cie. AARAU: C. Richner. BERNE: Comptoir de matériaux de constructions (S. A.). BIENNE: Baumaterial (S. A.).

Société Suisse pour la Construction de Locomotives et de Machines, Winterthur

Compresseurs rotatifs et Pompes à vide «Winterthur»

pour pressions jusqu'à 8 atmosphères et vide jusqu'à 99 %



Couplage direct avec électromoteurs ou commande par courroie.

Allure douce, pas de trépidations.

Pas de soupapes ou autres organes de distribution.

Usure des plus minime par suite de notre dispositif breveté d'anneaux équilibrateurs.

Grande sûreté de marche et entretien minime.

Encombrement, poids et fondations des plus réduits, l'appareil pouvant ainsi être installé partout et être rendu facilement transportable.

Prix d'achat et frais de montage modérés.

Prospectus et Devis sur demande.

ATELIERS de CONSTRUCTIONS MÉCANIQUES

de VEVEY (Suisse)

TURBINES et RÉGULATEURS

Monte-charges de tous systèmes

Compresseurs.

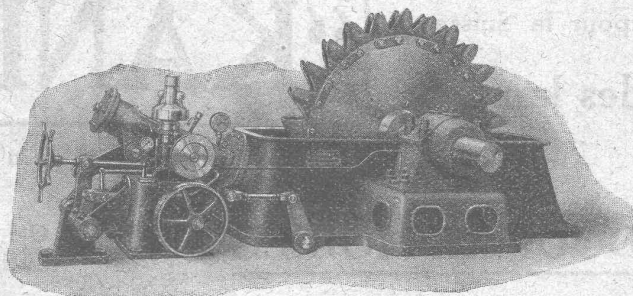
Presses hydrauliques.

ENGINS DE LEVAGE

Grues, ponts
et plaques tournantes.

Chariots transbordeurs.

BRANCHEMENTS et
CROISEMENTS



Turbine 4000 HP. avec régulateur agissant sur le pointeau et le déflecteur.

Fonderie de FER et de BRONZE

PONTS et

Charpentes métalliques.

RÉSERVOIRS

et CHAUDIÈRES

GAZOMÈTRES
TUYAUX

BARRAGES et ÉCLUSES

DEVIS de toutes MACHINES
sur demande.

Société Suisse des Explosifs

Usines à GAMSEN
près BRIGUE (Valais)

GAMSITE

EXPLOSIF DE SURETÉ

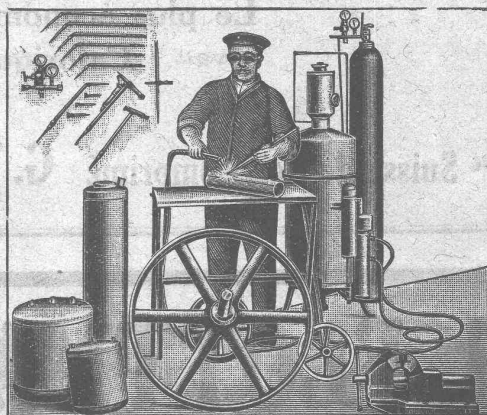
Dynamite à tous dosages
Mèches et Détonateurs.

Téléphone N° 15.

„Continental“

Installations pour

Soudure et Découpage des métaux



Procédé oxy-acétylénique

Le plus rationnel ! Le plus économique !
— Le plus simple ! —

— MÉDAILLE D'OR BERNE 1914 —

Références brillantes

Demandez Catalogue N° 390

Société Continentale de Lumière
et Constructions Mécaniques
Zurich-Dubendorf

TÉLÉPHONE DUBENDORF N° 16

L'idéal de tous les
échafaudages

(sans perches)

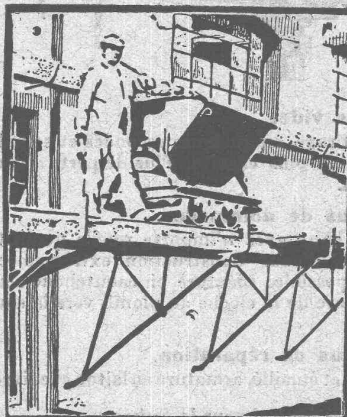
est l'

Echafaudage „BLITZ“

Grands avantages sur tous les systèmes concurrents pour constructions neuves, transformations et rénovations. — Vente et location de matériel et montage d'échafaudages pour tous les travaux en bâtiment par la

Société Suisse d'Echafaudage s. A., Zurich 7

86, Steinwiesstrasse - Téléph. : Hottingen 21.34 - Adresse télégr. : Blitzgrüst



(DEMANDEZ PROSPECTUS ET DEVIS)

ainsi que par les entrepreneurs en bâtiment suivants :

Zurich : Fietz & Leuthold
Zurich : Fr. Erismann
Winterthur : M. Häring
Andelfingen : E. Landolt-Frey
Berne : G. Rieser
Lucerne : E. Berger
Bubikon : A. Oetiker
Bâle : W. Märck
Glaris : Rudolf Stüssy-Aebly
GENÈVE : Ed. Cuenod S.A.
Neuhausen : Jos. Albrecht
Hérisau : Joh. Müller
St-Gall : Sigrist, Merz & Cie
Olten : Otto Ehrensperger
Rheinfelden : F. Schär
Soleure : F. Valli

PRESSPAN WEIDMANN



Feuilles en toutes épaisseurs, depuis 1/10 m Rouleaux et rubans continus de 1/10 à 1 m Presspan huilés et vernis. Presspan micacés. Pièces découpées, pièces isolantes diverses. Demandez offres et échantillons. **FABRIQUE DE CARTONS PRESSPAN ET DE MATIÈRES ISOLANTES POUR L'ELECTRICITE CI-DEVANT H. WEIDMANN S.A.**

RAPPERSWIL

SUISSE

DURAMENT

LE PLANCHER INALTÉRABLE
POUR
FABRIQUES, BATIMENTS PUBLICS ET PRIVÉS

Le plus économique, durable et hygiénique

Caloriques et incombustibles

F^{que} Suisse de Bois comprimé **G. WIRTH & C^{ie}** Zurich 2 - Genève, Rue Baulte, 16

H. FLOTTMANN & C^{IE}, ZURICH

RENGGERSTR., 86 - TÉLÉPHONE SELNAU 1671 - ADRESSE TÉLÉGRAPHIQUE : FLOTTMANN, ZURICH

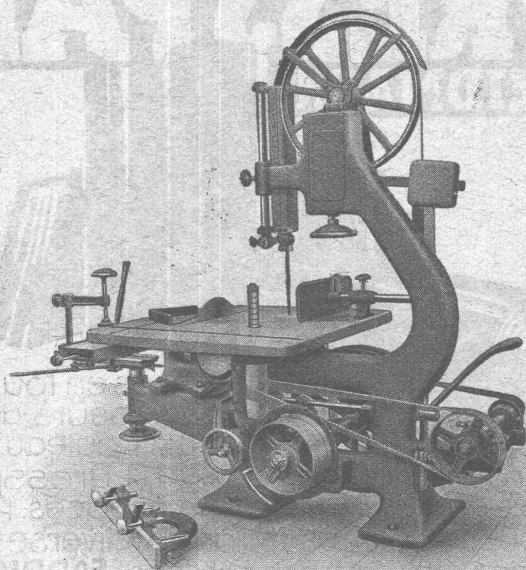
Nous fournissons comme nos spécialités :

Installations complètes à air comprimé

stationnaires, mobiles et transportables pour :

Constructions de tunnels, etc., carrières, marbreries, fabriques de produits en ciment, fonderies ateliers mécaniques, etc.

RAUSCHENBACH



Machines à bois p^r toutes industries

Fabrication suisse.

ATELIERS DE CONSTRUCTION RAUSCHENBACH S. A.
SCHAFFHOUSE

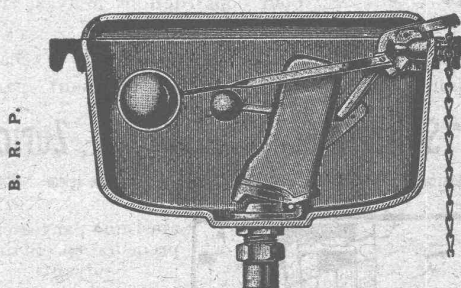
L'avenir est au

Réservoir de chasse

pour closets

« Wasserfrei »

P 1654 G)



B. R. P.

Brevets étrangers.

Hors service, toujours vide.

Se remplit, par simple tirage, en quelques secondes et se vide automatiquement. Ne coule plus ensuite. Plus de perte d'eau. Ne sue pas, ne goutte pas.

Gel impossible. — Plus de dommages.

Chasse de 80 cm. de haut avec n'importe quelle quantité d'eau. Economie énorme d'eau. Construction extrêmement simple. Dérangement impossible. Ligature en caoutchouc seulement à l'entrée. Fermeture de la cloche au plomb vers la soupape de fond.

Durée indéfinie. — Plus de réparation.

Réservoir en fonte peint et émaillé, armature en laiton et cuivre.

Concessionnaire général pour la Suisse :

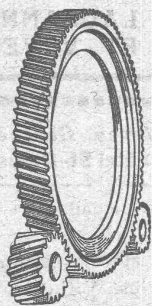
Jacques Köpp, Bureau technique, Saint-Gall
Téléphone 17.52 Compte de chèque postal IX.945

SOCIÉTÉ ANONYME DES ENGRENAGES MAAG

ADRESSE TÉLÉGR. : MAAGRÄDER

ZURICH

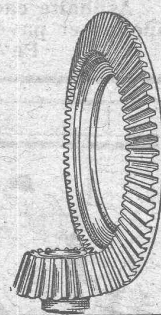
TÉLÉPHONE : SELNAU N° 633



Engrenages en acier trempés et rectifiés.

Réducteurs de vitesse.

Pompes Engrenages Maag.



Appuyer l'industrie nationale de la scie à métaux, c'est travailler à ses propres intérêts.

La Fabrique de Scies à Métaux Victor Probst à Herzogenbuchsee (Berne) fournit toute sorte de lames de scies à métaux, de 6" à 24", pour archet et machine, genres « Stubs » affûtables, pour rails et cables, circulaires, etc. et sur modèle ou dessin n'importe quelle spécialité dans un bref délai.

Revendeurs sont dûment protégés.

Toutes les scies sont garanties.

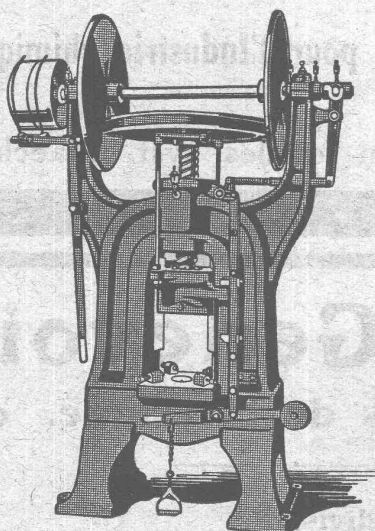
L. SCHULER

Fondée en 1839

Göppingen (Wurtemberg)

Plus de 1400 ouvriers.

La plus ancienne usine allemande ayant comme spécialité la construction de :
Presses à excentrique. Balanciers à friction. Machines à découper les encoches. Cisailles. Machines spéciales et Outils pour travailler la tôle et les métaux.



Représentant pour la Suisse romande :

RUBIN & WELTI, Ingénieurs, LAUSANNE

5, rue de Bourg

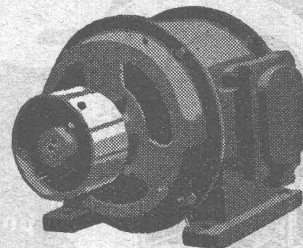
Téléph. 44-74

G. Meidinger & C^{ie} - Bâle

Fabrique spéciale de Ventilateurs et Moteurs électriques

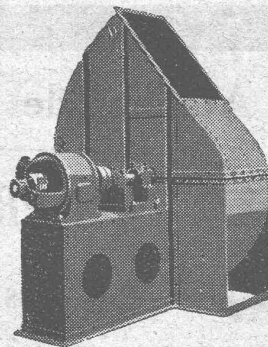
Dynamos et Moteurs électriques.

jusqu'à 300 HP.



Ventilateurs à haute pression

pour cubilots, feux de forge, fonderies.

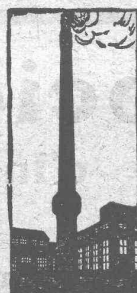


Ventilateurs centrifuges

pour tous les besoins de l'industrie.

Ventilation - Séchage
Dépoussiérage.
Installations frigorifiques
Transport de copeaux

Représentant : L. E. GOLAY. ing.
Rue Versonnex, 13 — GENÈVE — Téléphone 70 15



Cheminées en béton armé d'après brevet
79138 + 79138
Système de construction avantageux.

Jean Litzler & Fils, Bâle

ci-devant Litzler & Keller - Klybeckstr., 124 - Téléph. 775

Constructeurs de cheminées et de maçonnerie de chaudières et fours

Projets et exécution de

CHEMINÉES D'USINES

Murage des chaudières de tout système
Construction de fours p^r buts techniques
Réparations

Stock de matériaux réfractaires

[PREMIÈRES RÉFÉRENCES
sur plus de 900 travaux exécutés.

Meilleure exécution de tous les travaux par des maçons spécialistes et experts.

TRAVAUX D'ASPHALTAGE

POUR COUVERTURES DE TOITURES
PLATES POUR BATIMENTS, FABRIQUES

Couvertures en ciment volcanique — Plaques isolatrices en asphalte

Chapes en asphalte sur voûte, tunnel, etc.
Asphalte caoutchouté monolithe
Planelles et pavés en asphalte comprimé
Pavage de bois

Travaux garantis

Etanchéité parfaite

Nombreuses références

ROSSO & SCHNEEBELI, LAUSANNE ET VEVEY



GÉTAZ, ROMANG, ÉCOFFEY (S. A.)

Lausanne, Vevey, Genève
Montreux, Châtel St-Denis

Matériaux de constructions

CÉRÉSITE, produit idéal
pour rendre le mortier étanche

Fabrique de Carreaux en ciment pour dallages

Tuyaux en ciment

Carreaux céramiques pour dallages et revêtements

Articles sanitaires pour toilettes, bains, W.C., etc.

Exposition permanente à Lausanne, Vevey et Genève

Produits réfractaires et isoants :: Bois de construction

GRILLES SPÉCIALES

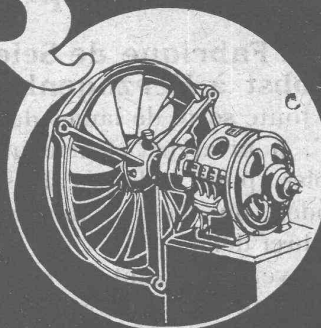
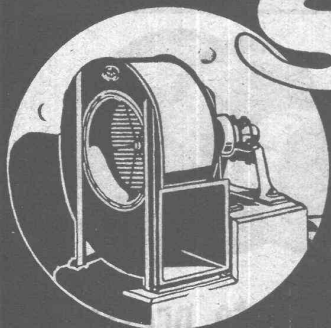
SULZER

avec

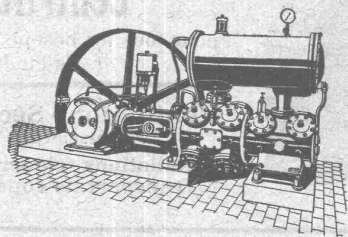
VENTILATEURS

pour production de pression et évacuation
des gaz de combustion

SULZER FRÈRES, SOCIÉTÉ ANONYME, WINTERTHUR (SUISSE)



Sté anon. des Ateliers de Construction Burckhardt, Bâle



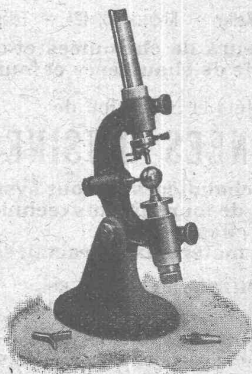
COMPRESSEURS, POMPES A VIDE

Machines et Appareils pour l'Industrie chimique

Machines-outils pour travailler les métaux en feuilles, syst. „Jaecklin“

Société Genevoise

d'Instruments de Physique. Genève



Machines à mesurer et à diviser.

Calibres normaux et à tolérances.

Comparateurs à aiguille.

Micromètres de haute précision.

