

Zeitschrift: Bulletin technique de la Suisse romande
Band: 46 (1920)
Heft: 13

Werbung

Nutzungsbedingungen

Die ETH-Bibliothek ist die Anbieterin der digitalisierten Zeitschriften auf E-Periodica. Sie besitzt keine Urheberrechte an den Zeitschriften und ist nicht verantwortlich für deren Inhalte. Die Rechte liegen in der Regel bei den Herausgebern beziehungsweise den externen Rechteinhabern. Das Veröffentlichen von Bildern in Print- und Online-Publikationen sowie auf Social Media-Kanälen oder Webseiten ist nur mit vorheriger Genehmigung der Rechteinhaber erlaubt. [Mehr erfahren](#)

Conditions d'utilisation

L'ETH Library est le fournisseur des revues numérisées. Elle ne détient aucun droit d'auteur sur les revues et n'est pas responsable de leur contenu. En règle générale, les droits sont détenus par les éditeurs ou les détenteurs de droits externes. La reproduction d'images dans des publications imprimées ou en ligne ainsi que sur des canaux de médias sociaux ou des sites web n'est autorisée qu'avec l'accord préalable des détenteurs des droits. [En savoir plus](#)

Terms of use

The ETH Library is the provider of the digitised journals. It does not own any copyrights to the journals and is not responsible for their content. The rights usually lie with the publishers or the external rights holders. Publishing images in print and online publications, as well as on social media channels or websites, is only permitted with the prior consent of the rights holders. [Find out more](#)

Download PDF: 26.01.2026

ETH-Bibliothek Zürich, E-Periodica, <https://www.e-periodica.ch>

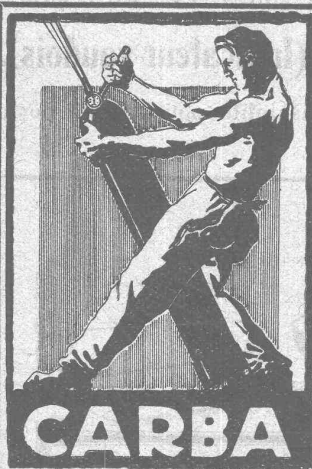
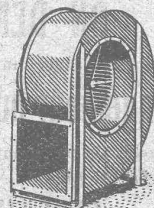
Ventilateurs **SULZER**

pour tous emplois, de construction normale ou spéciale

Pressions de **2 à 2000** mm de colonne d'eau

Demandez la brochure No. B. T. 3510

SULZER FRÈRES, Société Anonyme, Winterthur



Installations complètes pour la soudure autogène et la brasure « **CARBA** »

Générateurs à acétylène, modèles transportables et stationnaires — Chalumeaux à souder, à découper et pour la soudure de l'étain et du plomb — Fers à souder — Chalumeaux « Bunsen » — Matériaux d'apport et poudre à souder — Lunettes — Tuyaux — Mano-détendeurs pour tous les gaz. — Lampes et lanternes à acétylène

OXYGÈNE

CARBURE DE CALCIUM

ACÉTYLÈNE DISSOUS

La Carbonique Suisse S.A., Berne-Liebefeld

REPRÉSENTANT pour la Suisse romande : **A. BAATARD**, av. de Morges, LAUSANNE

Portes blindées

munies des derniers perfectionnements

anti-chalumeaux

à l'abri du feu et de l'effraction

fabriqués par la maison

A. & R. WIEDEMAR

Fondée en 1862

à Berne

Fondée en 1862

Médaille d'Or : Exposition Nationale Suisse Berne 1914

Concours

Le Département de l'Intérieur du Canton du Valais met en concours entre les architectes suisses domiciliés en Suisse l'élaboration des plans d'un bâtiment d'Ecole d'Agriculture à construire à Châteauneuf, près Sion.

Le programme du concours et le plan de situation sont à la disposition des concurrents au Département de l'Intérieur, Service des constructions, dès le 20 juin 1920, moyennant finance de 5 fr.

**W. BAUMANN
HORGEN
SUISSE**

Représentant à Genève :
M. Jules Chappuis, Terrassière, 58

Maison fondée
en **1860**

Volets à rouleaux Stores à lames prismatiques
Volets à panneaux Paravents

Ingénieur-Chimiste

22 ans, nationalité helvétique, diplômé de l'Ecole d'Ingénieurs de l'Université de Lausanne, cherche emploi, accepterait au besoin service volontaire.

Adressez C. Sfez, 2, place Montbenon, Lausanne.

Technicien

capable, indépendant, très bien versé dans tous les travaux,

talent artiste, bon reproducteur,

cherche position à Genève ou environs.

Offres sous chiffre **Z.O.2814**, à Rudolf Mosse, Zurich. [Z2418c]

On cherche

Constructeur

pour l'exploitation d'un brevet concernant un

Chauffage économique

Offres sous chiffre **126**, à l'Indicateur Vaudois, Lausanne.

A vendre

3 LOCOMOTIVES à vapeur pour voie de 1 m., poids 13 et 15 tonnes, construites en 1888, 1903 et 1905 ; **2 ou 3 plaques tournantes**, diam. 3,20 m., construites en 1905. Pour voir et traiter, s'adresser au **Chef de l'exploitation du Chemin de fer L.E.B.**, à Echallens. [P25041L]

Offres d'exploitation de Brevets d'invention

E. IMER-SCHNEIDER INGÉNIEUR CONSEIL **GENÈVE**

Les propriétaires des brevets suisses suivants désirent entrer en relations avec des fabricants suisses, en vue de la fabrication des articles brevetés et seraient disposés à céder des licences d'exploitation ou à vendre leurs brevets :

- N° 76814** du 22 juin 1917, **P.-R. Kuehnrich**, pour : « acier perfectionné ».
- N° 41168** du 11 juillet 1907, **L.-J. Hunt**, pour : « machine dynamo-électrique ».
- N° 74656** du 27 juillet 1916, **P.-R. Kuehnrich**, pour : « alliage ».
- N° 40944** du 8 juin 1907, **H. Prenzlau** (cédé à Eisenwerke Gagggenau A.G.) pour : « dispositif de support de selle pour bicyclette ».
- N° 66027** du 12 juillet 1913, **Vedovelli Priestley & Co**, pour : « dispositif de suspension de la ligne de contact aérienne pour la traction électrique des chemins de fer, cette conduite présentant des encoches longitudinales ».
- N° 40072** du 5 juin 1907, **Vickers Sons & Maxim Ltd.**, pour : « Affût trépid à écartement réglable pour mitrailleuses ».
- N° 65586** du 23 juin 1913, **Ver. Carborundum Elektrik Werke A.G.**, pour : « dispositif d'amenée automatique d'eau de refroidissement pour meules ».
- N° 78423** du 6 juin 1917, **L.-J. Simon & G. Chavannes**, pour : « procédé de fabrication de l'acide monochloracétique ».
- N° 77420** du 1^{er} août 1917, **P.-M. Salerni**, pour : « dispositif d'affûtage des lames de rasoir de sûreté ».
- N° 68086** du 2 août 1913, **Vickers Limited**, pour : « procédé pour l'injection d'un combustible liquide dans les moteurs à combustion interne et installation pour sa mise en œuvre ».
- N° 68087** du 2 août 1913, **Vickers Limited**, pour : « procédé pour l'injection d'un combustible liquide dans les moteurs à combustion interne et installation pour sa mise en œuvre ».
- N° 74897** du 13 juin 1916, **N. Alehevsky**, pour : « Faucheuse ».

Prière d'adresser les offres ou propositions à **M. E. Imer-Schneider** ingénieur-conseil, 8, Boul. James Fazy, à Genève, qui les transmettra à qui de droit.

ON DEMANDE

pour la France, un

Ingénieur ou technicien

pour diriger montage ligne haute tension ; un

Chef d'équipe

au courant du dressage des pylônes en fer.

Adresser offres avec copies de certificats, curriculum vitae et prétentions à **Case 107 Stand, Genève**. Les candidats doivent parler le français comme leur langue maternelle.
18078 X]



Manufacture de Papiers
STOUKY, BAUMGARTNER & C.
LAUSANNE et RENENS

Spécialité de Papiers
utilisés dans l'Industrie du Bâtiment.

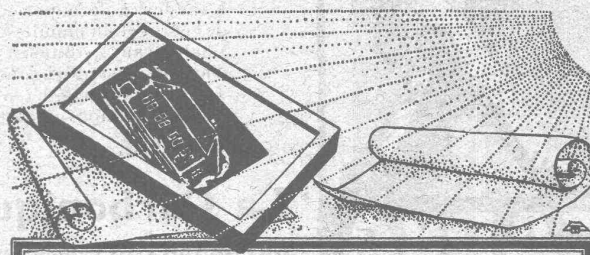
Tout ce qui concerne les

Annonces

du

Bulletin Technique doit être adressé exclusivement à la
Société suisse d'Édition (Indicateur vaudois).

Nous déclinons toute responsabilité pour ce qui porte une autre suscription.



Société Suisse d'Héliographie S. A.

Maison fondée en 1898 **Zurich** Auf der Mauer, 4

Appareils d'héliographie pneumatiques
neufs et usagés en bon état.

Fabrication de Papiers héliographiques

Papiers à Dessin et pour Reproductions

à calquer

blancs et teintés

quadrillés au m/m

à héliographe

Charles EBNER, Schaffhouse

12, Quai du Rhin, 12

CORDES goudronnées Vernis d'asphalte Carbolinéum

Fabrique d'asphalte Käffnach, **Gysel & Cie, Horgen**

Télégrammes : Asphalte Horgen

Téléphone 24

L'Electricité pour Tous

Paraît à Bruxelles 24 fois par an.

ABONNEMENT : 12 FRANCS.

On s'abonne à la

Société Suisse d'Édition, Jumelles, 4, Lausanne

Le succès par la réclame

par H. DELACRÉTAZ président de
l'Association suisse "Pro Reclama"

Fr. 3.—

SOCIÉTÉ SUISSE D'ÉDITION ET TOUTES LIBRAIRIES

INDICATEUR VAUDOIS

Recueil des Adresses de Lausanne et du Canton de Vaud
publié par la **Société Suisse d'Édition, 4, Jumelles, Lausanne.**

Paraît au commencement de chaque année.

En souscription En librairie

I^{re} Partie : adresses de Lausanne par
ordre alphabétique et profession-
nel Fr. 6.— 7.—

II^e Partie : adresses de Lausanne par
ordre de rues, villas, sociétés, ren-
seignements, etc. Ne se vend pas seule



En souscription En librairie

III^e Partie : adresses des autres com-
munes du canton Fr. 6.— 7.—

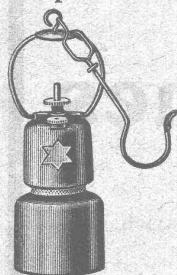
I^{re} et II^e Parties réunies » 10.— 12.—

I^{re} et III^e » » 10.— 12.—

I^{re}, II^e et III^e » (Complet) » 14.— 16.—

A VENDRE

depuis entrepôt suisse



2000
Lampes
de
mineurs
à acétylène

Avec réservoir à eau en aluminium, la p. fr. 14

Avec réservoir à eau en bronze, la p. fr. 14.50

Offres sous chiffre 124, à l'Indicateur Vaudois, à Lausanne.

On cherche à acheter

un concasseur, en très bon état, pour concasser du charbon et gravier.

Offres avec caractéristiques de la machine sous T 24658 L Publi-citas Lausanne.

Photo-Palace

1, Rue Pichard, LAUSANNE

On se recommande pour toutes sortes de travaux photographiques.

On se rend à domicile.

Téléphone 2759. Prix modérés.

A vendre de suite

depuis entrepôt suisse

40

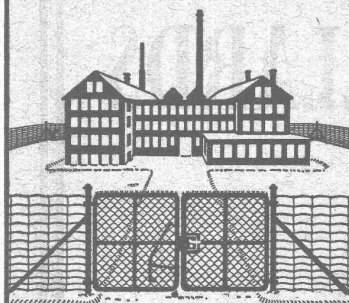
Forges portatives à ventilateur en fer forgé

Grandeur II 60/50 cm.

à 110 fr. la pièce.

Offres sous chiffre 123, à l'Indicateur Vaudois, à Lausanne.

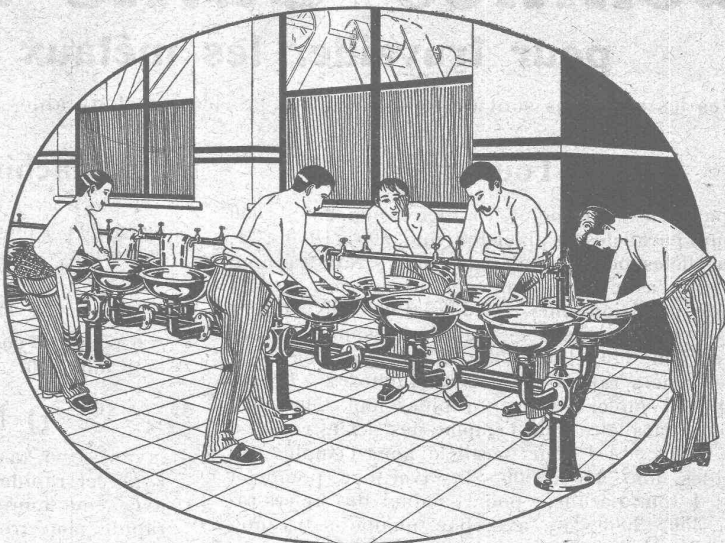
CLÔTURE PAGE



PAGE-ZAUN
JACOT DEKOMBE & CIE BIEL

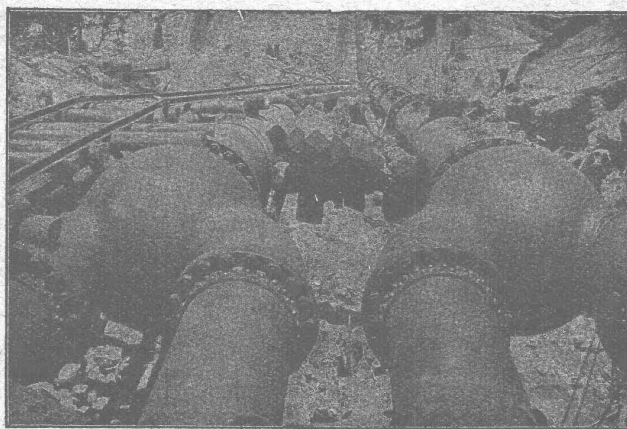
MUNZINGER & Co, Zurich

Appareils sanitaires en gros



Spécialité : Lavobos pour usines en fonte émaillée

Mannesmannröhren-Werke :: Dusseldorf



Conduite de turbine de Big Creek (Californie).
Transition de deux conduites de tubes sur quatre au moyen de tubes Y fonte acier.
Poids total de la fourniture : 8,700 tonnes.

ont fourni jusqu'à présent

175

Conduites de turbines



en tubes sans soudure

jusqu'à

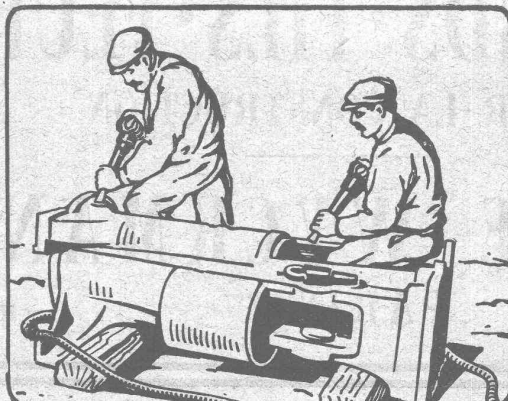
300 mm. diamètre intér.

en tubes soudés

jusqu'aux

plus grands diamètres

Représentant : ERNEST DEFFNER, ingénieur, ZURICH 6, Frohburgstrasse 54



Outillage pneumatique
Compresseurs ATLAS
Aciers SANDVIK
pour tous usages.

GRAND DÉPOT A BIENNE
COURVOISIER et NOTZ
BIENNE

A VENDRE : Machines-Outils modernes pour travailler les métaux et le bois

(Toutes les machines sont de toute première fabrication et livrables de suite de notre stock à Zurich.)

a) Tours :

3 tours parallèles à chariotier et à fileter, mm. 230×1000×41; 2 tours parallèles de précision, mm. 200×1000×32; 4 tours parallèles pour l'emploi des aciers rapides, mm. 200×1000×40, avec bac, pompe et tuyauterie; 2 tours parallèles de précision, mm. 210/230×1000×30; 1 tour parallèle pour l'emploi des aciers rapides, à commande par monopoulie, mm. 220×1000×35; 1 tour parallèle pour l'emploi des aciers rapides, mm. 250×1200×32; 2 tours parallèles pour l'emploi des aciers rapides, mm. 250×1500×35; 1 tour parallèle pour l'emploi des aciers rapides, mm. 300×1500×38; 1 tour parallèle pour l'emploi des aciers rapides, mm. 210×2500×28, avec bac, pompe et tuyauterie; 1 tour parallèle pour l'emploi des aciers rapides, mm. 350×2000×45, avec bac, pompe et tuyauterie; 10 petits tours d'outilleur, mm. 100×425×14; 5 tours-révolvers universels pour le travail à la barre et au mandrin, avec dispositif à fileter, diam. des barres admises mm. 50.

b) Raboteuses :

1 raboteuse moderne pour l'emploi des aciers rapides, mm. 2000×750×750; 4 raboteuses modernes pour l'emploi des aciers rapides, mm. 1500×650×600.

c) Machines à fraiser :

2 machines à fraiser universelles, surface utile de la table m. 825×260, chacune munie d'un appareil à fraiser vertical et d'un appareil diviseur universel; 1 machine à fraiser universelle, surface utile de la table mm. 900×205, munie d'un appareil à fraiser vertical et d'un appareil diviseur universel; 1 machine à fraiser universelle à commande par monopoulie, surface utile de la table mm. 1050×275, munie d'un appareil à fraiser vertical et d'un appareil diviseur universel.

d) Machines à aléser et à fraiser :

1 pièce avec broche de mm. 70 de diam., poids environ kg. 2700; 1 pièce avec broche de mm. 75 de diam., poids environ kg. 5800.

e) Etaux-limeurs :

6 pièces à commande par monopoulie, course du porte-outil mm. 450.

f) Machines à percer :

(ayant servi, mais se trouvant en très bon état) 1 machine à percer rapide, pour trous jusqu'à mm. 45 de diamètre, avec étau tournant et table ronde; 1 machine à percer rapide pour trous jusqu'à mm. 60 de diam., écartement mm. 500; 1 machine à percer radiale, à commande par monopoulie, pour trous jusqu'à mm. 60 de diam., écartement max. mm. 1375.

g) Machines et outils divers pour travailler les métaux :

10 diverses cisailles spéciales, pour fer rond pour béton armé, pour couper des fers ronds de mm. 26 à 35; 4 machines à scier les métaux à froid avec mouvement vertical de la lame, pour scier des fers ronds jusqu'au diamètre de mm. 170 et des fers carrés jusqu'à mm. 130 de section; 6 machines universelles à affûter les outils; 100 étaux parallèles tournants, largeur des mâchoires mm. 50 à 160.

h) Machines pour travailler le bois :

2 scies à ruban, diam. des volants mm. 700, avec coussinets à roulement à billes; 2 scies à ruban, diam. des volants mm. 800, avec coussinets à roulement à billes; 1 machine à dégauchir et à dresser pour bois jusqu'à mm. 450 de largeur, avec coussinets à roulement à billes.

ZURICH I, Seidengasse, N° 16 R.U.B.A.G. S. A. pour Contructions mécaniques

Téléphone : Selnau 593, 594, 595 — Adr. télégraphique : « Rubag Zurich »

Rayon W: Machines-Outils pour travailler les métaux et le bois. Rayon R: Matériel roulant et machines d'entrepreneurs

ACIERS · RONDS · FILS · FEUILLARDS

POUR LA CONSTRUCTION

JOSSE WYCKMANS

14, RUE DE MOSCOU

PARIS 8°

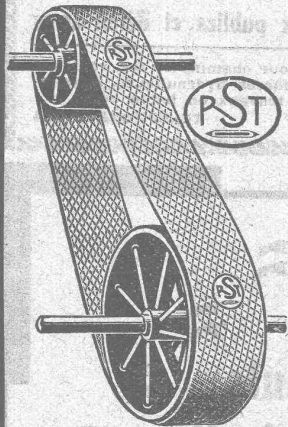
RUE DE MOSCOU, 14



MOTEURS ÉLECTRIQUES

Livraison rapide
RÉPARATIONS - ENROULEMENTS
Maison renommée pour service prompt et ponctuel

KAEGI & EGLI, ZÜRICH



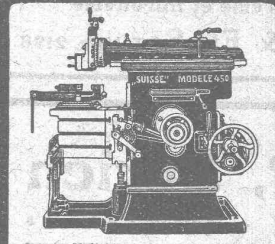
Courroies

en coton et en poils de chameau,
pour transmission ;
en chanvre,
pour élévateurs et monte-charges ;
en coton et en chanvre,
pour transporteurs.

Tuyaux en Chanvre
pour tous usages.

ROBERT SUTER & C^o
THAYNGEN-SCHAFFHOUSE

ETAUX-LIMEURS de haute précision



Constructeurs & Fabricants
G. Betz Fils & C^{ie}
BALE

MANUFACTURE DE CAOUTCHOUC V^{VE} DE H. SPECKER

(S. A.)
Z U R I C H

Spécialités :
Vêtements
pour Scaphandriers et Mineurs
Culottes, Bas
et Bottes à eau
Gants en caoutchouc
pour Electriciens
Souliers spéciaux.
Isolateurs en Caoutchouc.
Tapis en caoutchouc
Tubes et Feuilles
en Ebonite, Fibre et Amiante.
Guttapercha
Bandes caoutchoutées.
Isolantes.

TUBES A GAZ
Manteaux et Pèlerines en tissu caoutchouté.

F. Pulfer, Ingénieur, Berne

Rue de la Chapelle, 9. Tél. 27.56

Projets et exécutions pour toutes constructions en
béton armé. - Planchers, escaliers, ponts, réservoirs,
canaux de fuite pour turbines hydrauliques, etc.
Calculs statiques, expertises.

SOUDURES pour électriciens, mécaniciens, optique, cycles,
autos, horlogerie.

PATE MÉTALLIQUE SOUDANTE "SOUDOL"

Pâte à souder sans acide "FLUORID"

Soudure en tuyaux à âme de colophane et Fluoride.

Tin Reduction Company S. A., Lausanne

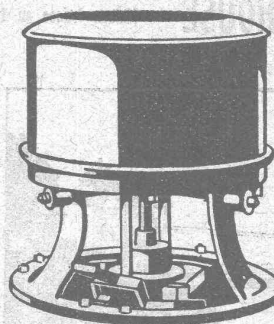
CARREAUX

en faïence
pour revêtements
mosaïques
en grès fin
en marbre-mosaïque

Vente exclusive aux revendeurs

Comptoir
de Matériaux de Construction S. A., Berne

Machines à laver



Essoreuses

A. SCHULTHESS

& C^{ie}

ZÜRICH

Atelier de Constructions

Ed. AERNI-LEUCH, Berne

Tirage de plans par tous les procédés :

HÉLIOGRAPHIE

PROCÉDÉ A SEC

ZINCOGRAPHIE

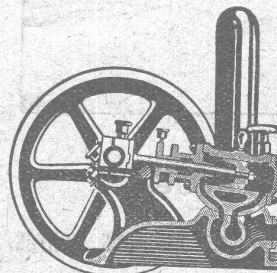
Reproductions prompte et soignée.

Prix modérés.

Combustible liquide

Le moteur à eau système Schmid
travaillant comme

pompe



est sans concurrence pour le refou-
lement de l'huile lourde et de tous
liquides consistants. Pas de sou-
papes, pas de troubles, construc-
tion robuste, 16 types pour débits
de 1,2 à 315 m³ par heure.

Ateliers de Constructions S. A.

el-devant A. Schmid
Maison fondée en 1874

• Zurich •

Adr. Télégr. : Sihlfabrik
Téléphone : Seinau 3514

C. F. WEBER S.-A., MUTTENZ - BALE

Téléphone 12

Fabrique de cartons bitumés et de produits de goudron

Télégrammes :
Nonnenmühle

Maison de 1er ordre pour la livraison de

Plaques isolantes asphaltées en toutes épaisseurs et en tous genres

Vernis d'asphalte (antiécaillie), Asphalte pour parquets, Mastic d'asphalte pour divers usages
Carbolinéum.

Vitrages de Toitures sans Mastic

Divers profils de chevrons

Dallages de verre et béton armé translucide
Entreprise générale de vitrerie et miroiterie

LAUSANNE P. CHIARA & FILS Téléph. 2126

Neyer & Co, Zurich

Bureaux : Rue de la Gare, 57 - Télégr. : « Néco »

Fonderie de Métaux

Fonte de cuivre, bronze et aluminium

Métaux d'alliages - Métaux antifricition - Soudure
d'étain - Fonderie de plomb et de zinc.

Brasures pour souder le cuivre, le laiton, le fer, l'acier

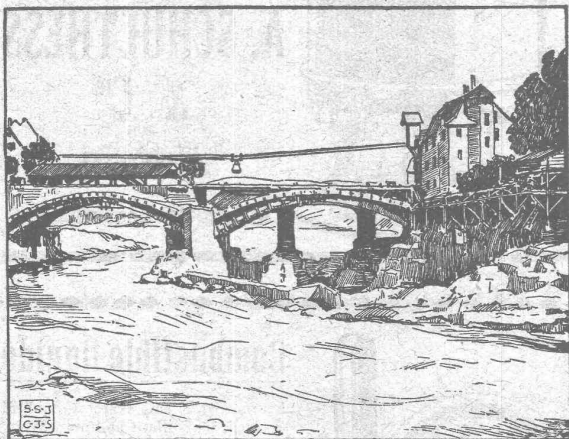
CORDERIE INDUSTRIELLE SUISSE

ci-devant C. OECHSLIN ZUM MANDELBAUM

Maison fondée en 1839

SCHAFFHOUSE

Maison fondée en 1839



Câbles métalliques

Cordes en chanvre. :: Cordages en tous genres.

....

Genève 1896 MÉDAILLES D'OR Berne 1914

H. & E. SALZMANN, NIKLAUS-KONRAD-STRASSE, N° 159 SOLEURE

Bureau d'Ingénieur pour Travaux publics et Béton armé

Projets et direction des constructions pour chemins de fer, routes et
ponts; fondations, constructions pour forces hydrauliques, installa-
tions d'eau et canalisations; tous travaux en béton armé.

TÉLÉPHONE N° 734

TÉLÉPHONE N° 734

Entrepreneurs

Industriels

Commerçants

Administrations

Za 2471 g

assurez votre personnel en collectivité
en cas de maladie

Assurance jusqu'à concurrence du salaire intégral.
Pas de finance d'entrée. Admission avec ou sans
visite médicale préalable. Pas de stage.

Libre choix du médecin en cas de maladie.

Admission en collectivité à des conditions avanta-
geuses, de membres de caisses-maladie en voie de
dissolution. Assurances individuelles.

Société suisse de Secours mutuels HELVÉTIA

Sonnenquai, 10

ZURICH

Fondée en 1899

RECONNUE PAR LE CONSEIL FÉDÉRAL

374 sections (dont 30 en Suisse romande) avec plus
de 58 000 sociétaires répartis sur tout le territoire de
la Confédération. Libre passage dans toute la Suisse.

Indemnités payées en 1919 = 1 1/2 million
Réserves : plus de 900 000 fr.

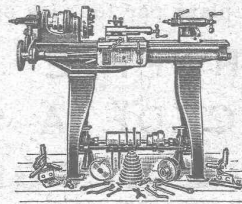
Emile WIDMER & Co

Outils de précision et Machines-outils modernes

ZURICH 5
Konradstrasse 49-51

LUCERNE
Habsburgerstrasse 42

Tous les outils et
machines pour tra-
vailler les métaux
et le bois, ainsi que
pour l'installation
de l'électricité, de
l'eau et du gaz.



Meules en corindon
et Carborundum
Naxos.

Appareils de levage.
Acier.

Articles techniques.

PROSPECTUS, DEVIS ET VISITE SUR DEMANDE

Fédération des Fabricants Suisses

de Cartons bitumés (inscr. R. du C.)

Téléphone : SELNAU 36.36

ZURICH, Peterhof Télégr. : Dachpappverband Zurich

BUREAU DE VENTE

ET DE CONSULTATION

Première maison pour livraison de : Cartons bitumés, ciment ligneux, matières collantes et cartons-feutre.

Constructions Métalliques

C. Wolf & C^{ie}, Nidau (Berne)

Appareillage, Serrurerie, Installations sanitaires
SOUDURE AUTOGENE

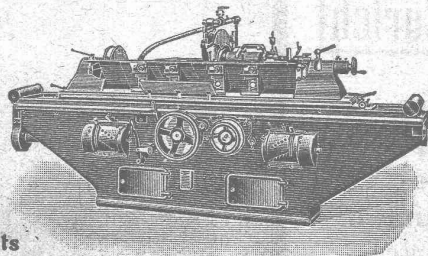
DANIEL PERRET

6 et 8, Avenue de Béthusy LAUSANNE Téléphone 1085
Installateur des eaux de Cossonay, Ballaigues, Vallorbe, Vaulion, Echallens
Bremblens, Leysin, Belmont.

Spécialités : canalisations à haute pression, chauffages et constructions de serres. Etudes et devis sur demande.

Magasin d'exposition et de vente pour Articles sanitaires et articles pour gaz.

Machines-Outils modernes



Toujours grand stock

Qualité supérieure - Prix réduits

ANTON RÖPER

Düsseldorf (Allemagne)

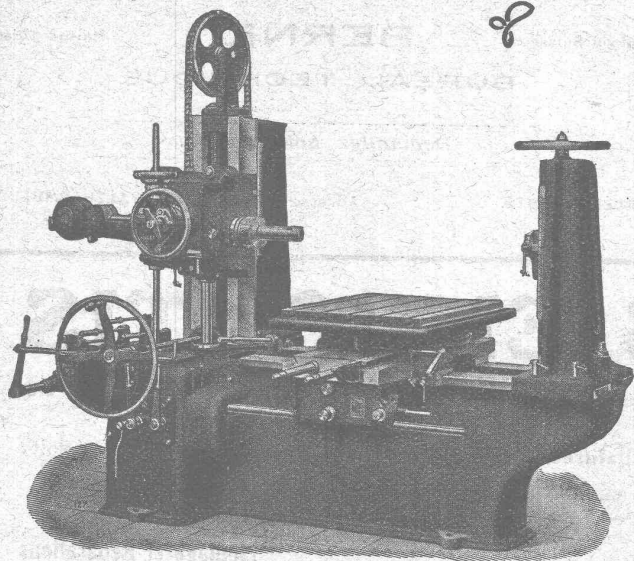
Adresse télégraphique : Arde, Düsseldorf

W. Wolf, Ingénieur

Brandschenkestrasse, 7

Machines-Outils
modernes

Zurich



Aléseuses

livrables depuis stock ou à bref délai

Asphalte naturel de Travers

Seules mines d'Asphalte en Suisse.

Reconnu le meilleur Asphalte

Représentants pour la Suisse :

E.-R. Zetter & C^o,
à Soleure

Maison fondée en 1843.



Marque de fabrique.

LA COLLE A FROID
CERTUS



Marque déposée.

colle irréprochablement les bois durs et tendres, le cuir, le linoléum et pour ainsi dire tous autres matériaux. Supérieure à tous les produits de concurrence au point de vue de la force de cohésion, résistance à l'eau, au froid et à la chaleur. L'essayer c'est l'adopter. Echantillons gratuits sur demande.

Fabrique de colle à froid
O. MESSMER, BALE



Marque déposée.

O. & E. KAESTLI, BERNE

50, RUE DU MARCHÉ

Bureau d'Ingénieurs et Entrepreneurs en bâtiment

Projets et exécution pour toutes constructions
en béton armé, travaux publics et bâtiments

Canalisations, construction
de routes et chemins de fer

Direction d'entreprises en bâtiment et expertises

J. GRABER

Ateliers pour constructions en fer

Téléphone N° 5.06.

Wülflingerstrasse

WINTERTHUR

Fabrique spéciale de moules en fer pour l'industrie d'articles en ciment

Fermetures brevetées p^r moules de tuyaux en ciment. - Spécialité: Moules pour tout genre de fabrication. - Machines spéciales p^r briques, pierres creuses, etc.

CONSTRUCTIONS EN FER DE TOUT GENRE

Theodore Bertschinger

Entreprise générale
de Construction

Lenzbourg et Zurich



Carrière
de grès coquillier
„Steinhof“
Othmarsingen
(Molasse marine)

Livraison de

Pierres brutes et
taillées

en teinte jaunâtre et bleuâtre

Dessins décoratifs
Tonalité chaude

Schroppes

et

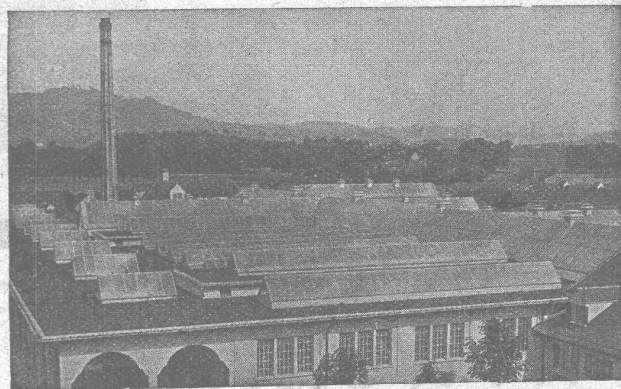
Sables de pierres
artificielles

peuvent être fournis constam-
ment en quantités importantes

TOITURES DE VERRE

SANS MASTIC

(Système breveté)



Abattoirs de la Ville de Berne.

Walther & Müller

Maison Suisse

BERNE

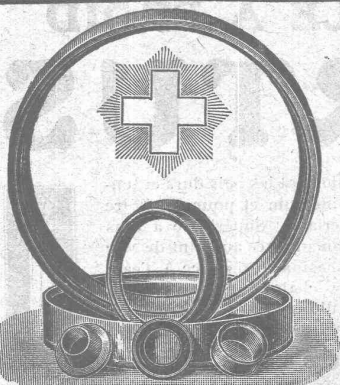
Maison Suisse

BUREAU TECHNIQUE

Demandez notre visite.

TÉLÉPHONE 912.

Adresse télégraphique: WALTHERMULLER



Marque de Fabrique.

CUIRS EMBOUTIS

en toutes formes et grandeurs pour Turbines, Presses hydrauliques, Pompes, etc.

Pour Fabriques de Draps et Filatures les spécialités suivantes en articles techniques, soit:
Frottoirs, Manchons en toutes grandeurs, Courroies de continue, etc.

Courroies de transmissions

Première Fabrique suisse
de Cuirs emboutis

Montage et Réparations

Maison spéciale

S. GYSI

301, Zurlindenstrasse
Téléph.: Selnau 53.47

ZURICH

Fondée en 1909

Courroies en cuir, poil de chameau, balata et coton

Keyser & C^{ie}, Zurich

S. A. FABRIQUES DE MEUBLES HORGEN-GLARIS

FABRIQUES A HORGEN ET GLARIS

HORGEN

FABRIQUES A HORGEN ET GLARIS

Maison suisse la plus importante pour la fabrication de chaises et tables de tous genres en bois scié ou bois courbé
SPÉCIALITÉ :
AMEUBLEMENT DE SALLES DE CONCERTS, THÉÂTRES, CINÉMATOGRAPHES, ETC.

Fonte pour canalisation

à haute pression

des Usines de Choindez

TUYAUX FER ÉTIRÉ

Max Schmidt & C^{ie}, Lausanne

Articles de Caoutchouc en tous genres

Caoutchouc Industriel

A. BRUNNER

Succ. de FRED. BRUNNER **BALE**

HÉLIOGRAPHIE DUVAL

Reproduction de plans
Spécialité de tirage par Procédé à sec

Prix modérés.

1, Place Chauderon, LAUSANNE
Téléphone 3483

Pour tout enduit sur fer, notre

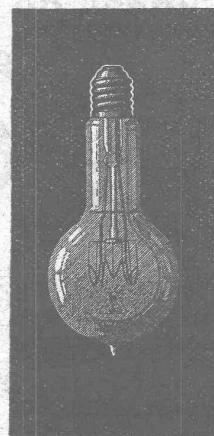
Peinture antirouille « FERRUBRON »

vous garantit une résistance absolue à l'intempérie
comme aux influences chimiques.

Naegely, Eschmann & C^{ie}

Fabrique de Vernis et Couleurs
Oerlikon

SEULS FABRICANTS EN SUISSE



LAMPES

à filament étiré

1 Watt et 1/2 Watt

Fabrication exclusivement suisse

LUMIÈRE S.A.
ZOUG (Suisse)

USINE à GOLDAU



Henri Brändli, Horgen

Fabrique de carton bitumé, ciment ligneux

Spécialité : ♦♦♦♦

Plaques isolatrices asphaltées

en toutes épaisseurs et de tous genres pour

Couvertures imperméables de ponts, tunnels, passages, chapes de voûte, soubassements, etc

ISOLATIONS (Fourniture et pose) ISOLATIONS
Feutre et tapis isolant. Asphalte isolant.

Meilleures références.
Télégr. Henri Brändli.

Service soigné.
Téléphone : 38.

Société Suisse des Explosifs

Usines à GAMSEN
près BRIGUE (Valais)

GAMSITE

EXPLOSIF DE SURETÉ

Dynamite à tous dosages

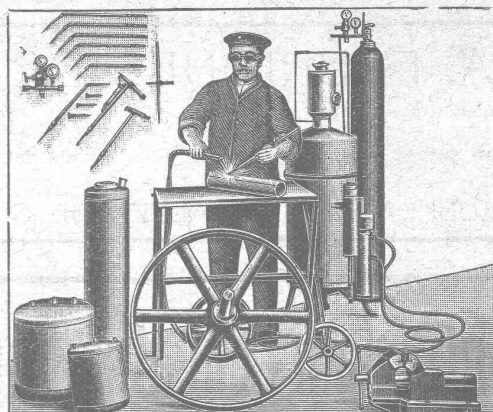
Mèches et Détonateurs.

Téléphone N° 15.

„Continental“

Installations pour

Soudure et Découpage des métaux



Procédé oxy-acétylénique

Le plus rationnel ! Le plus économique !
— Le plus simple ! —

➤ MÉDAILLE D'OR BERNE 1914 ➤
Références brillantes Demandez Catalogue N° 390

Société Continentale de Lumière
et Constructions Mécaniques
Zurich-Dubendorf

TÉLÉPHONE DUBENDORF N° 16

L'idéal de tous les échafaudages

(sans perches)

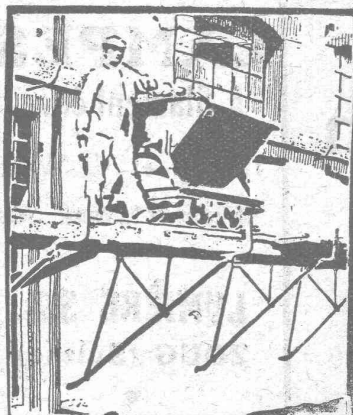
est l'

Echafaudage „BLITZ“

Grands avantages sur tous les systèmes concurrents pour constructions neuves, transformations et rénovations. — Vente et location de matériel et montage d'échafaudages pour tous les travaux en bâtiment par la

Société Suisse d'Echafaudage s. A., Zurich 7

86, Steinwiesstrasse - Téléph.: Hottingen 21.34 - Adresse télégr.: Blitzgrüst



ainsi que par les entrepreneurs en bâtiment suivants :

Zurich : Fietz & Leuthold
Zurich : Fr. Erismann
Winterthur : M. Häring
Andelfingen : E. Landolt-Frey
Berne : G. Rieser
Lucerne : E. Berger
Bubikon : A. Oetiker
Bâle : W. Marck
Glaris : Rudolf Stüssy-Aebly
GENÈVE : Ed. Cuénod S.A.
Neuhausen : Jos. Albrecht
Hérisau : Joh. Müller
St-Gall : Sigris, Merz & Cie
Olten : Otto Ehrensperger
Rheinfelden : F. Schär
Soleure : F. Valli

(DEMANDEZ PROSPECTUS ET DEVIS)

PRESSPAN

WEIDMANN



Feuilles en toutes épaisseurs, depuis 1/10^m Rouleaux et rubans continus de 1/10 à 1^m Presspan huilés et vernis. Presspan micacés. Pièces découpées, pièces isolantes diverses. Demandez offres et échantillons. **FABRIQUE DE CARTONS PRESSPAN ET DE MATIÈRES ISOLANTES POUR L'ELECTRICITE-CI-DEVANT**

H. WEIDMANN S.A.

RAPPERSWIL

SUISSE

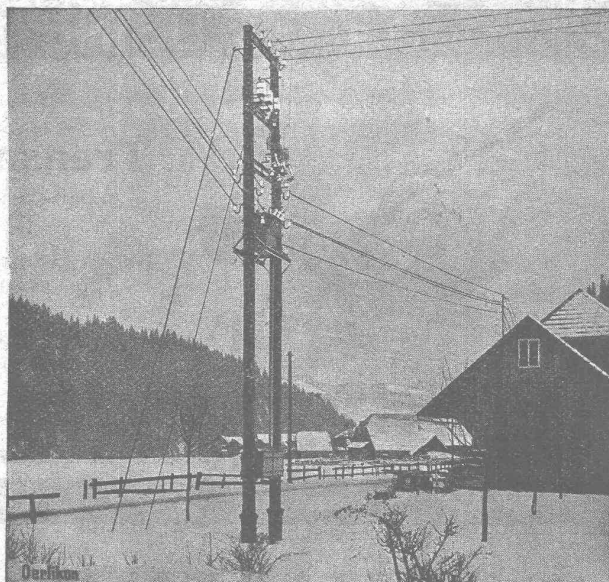
Ateliers de Construction

OERLIKON

Bureau de **LAUSANNE**
GARE DU FLON

TRANSFORMATEUR

pour montage sur poteau



Société Suisse de Construction de Routes S. A.

ZURICH

Téléphone : Hott, 43.81

(Macadams Aeberli et Philippin. Asphaltes)

Téléphone N° 54.54

BERNE

Adr. télégr. : STUAG

LAUSANNE

Téléphone : N° 20.28

Asphalte comprimé
(naturel de Travers)

Asphalte coulé
(naturel de Travers)

Asphalte cylindré
(Bitusheet)

Pavages ordinaires

Pavages mosaïque
pour chaussées, trottoirs, cours,
passerelles, etc.

Pavages en bois
Toitures imperméables

Nombreuses références



Macadam-Aeberli : Berna Milk Co, à Thoune.

Tarmacadams :

Système Aeberli
et Système Philippin

Goudronnages superficiels

Cylindrage de routes

Fourniture et

Concassage de gravier

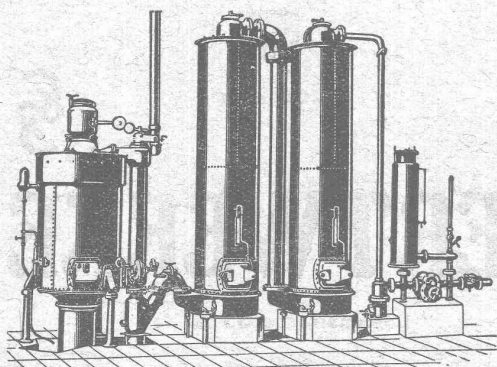
Transports de matériaux

Entreprise de travaux publics

Demandez offres et devis

MAISON SPÉCIALE POUR REVÊTEMENTS DE CHAUSSÉES, COURS, TROTTOIRS, ALLÉES DE JARDINS, ETC.

Société Suisse ^{pour la} Construction ^{de} Locomotives ^{et de} Machines WINTERTHUR



Gazogènes "Winterthur"

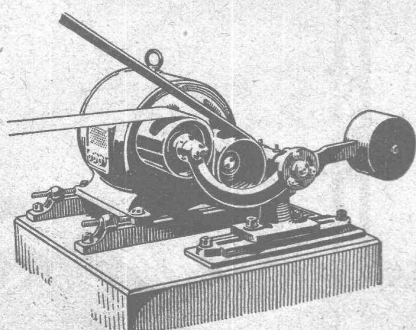
pour la gazéification de charbons
tourbe, déchets de bois, etc.

Utilisation rationnelle et économique du gaz
pour le chauffage de fours à tremper, à cémenter,
à recuire, à souder, etc., etc.
pour l'industrie textile et l'industrie chimique, etc.

Construction simple et entretien facile.
:: Prospectus et devis sur demande ::



∞ SOCIÉTÉ DES USINES DE LOUIS DE ROLL ∞
SUCCURSALE: **USINE DE CLUS** CT. DE SOLEURE



Concessionnaires pour la Suisse des
Transmissions LÉNIX brevetées

Suppression des renvois. Economie de force, de courroie et de place.

Poulies enrouleuses sur billes.

Nous avons livré plus de 4500 enrouleurs Lénix pour transmissions de force jusqu'à 1000 chevaux et rapports de transmission jusqu'à 1 : 25.

Installations de transmissions modernes complètes.
avec paliers à graissage à bagues ou à billes, pour toutes les branches de l'industrie.

EMBRAYAGES BENN

RUTTIMANN FRÈRES, LAUSANNE

ENTREPRISES ÉLECTRIQUES



TÉLÉPHONE 3322

Maison spéciale pour la construction de

Réseaux électriques

Cartouches-Fusibles « Diazed »

de nouveau livrables en matériel d'avant-guerre

250 volts



jusqu'à : 25 amp.

500 volts



200 amp.

750 volts



200 amp.



SIEMENS-SCHUCKERTWERKE

Bureau

ZURICH

Löwenstrasse 35