

**Zeitschrift:** Bulletin technique de la Suisse romande  
**Band:** 46 (1920)  
**Heft:** 1

## Werbung

### Nutzungsbedingungen

Die ETH-Bibliothek ist die Anbieterin der digitalisierten Zeitschriften auf E-Periodica. Sie besitzt keine Urheberrechte an den Zeitschriften und ist nicht verantwortlich für deren Inhalte. Die Rechte liegen in der Regel bei den Herausgebern beziehungsweise den externen Rechteinhabern. Das Veröffentlichen von Bildern in Print- und Online-Publikationen sowie auf Social Media-Kanälen oder Webseiten ist nur mit vorheriger Genehmigung der Rechteinhaber erlaubt. [Mehr erfahren](#)

### Conditions d'utilisation

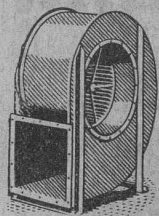
L'ETH Library est le fournisseur des revues numérisées. Elle ne détient aucun droit d'auteur sur les revues et n'est pas responsable de leur contenu. En règle générale, les droits sont détenus par les éditeurs ou les détenteurs de droits externes. La reproduction d'images dans des publications imprimées ou en ligne ainsi que sur des canaux de médias sociaux ou des sites web n'est autorisée qu'avec l'accord préalable des détenteurs des droits. [En savoir plus](#)

### Terms of use

The ETH Library is the provider of the digitised journals. It does not own any copyrights to the journals and is not responsible for their content. The rights usually lie with the publishers or the external rights holders. Publishing images in print and online publications, as well as on social media channels or websites, is only permitted with the prior consent of the rights holders. [Find out more](#)

**Download PDF:** 26.01.2026

**ETH-Bibliothek Zürich, E-Periodica, <https://www.e-periodica.ch>**



# Ventilateurs **SULZER**

pour tous emplois, de construction normale ou spéciale  
Pressions de **2 à 2000** mm de colonne d'eau

Demandez la brochure No. B. T. 3510

**SULZER FRÈRES, Société Anonyme, Winterthur**

**Soudure  
autogène**

## « MARQUE CARBA »

**Appareils et  
Robinetterie**

Installations complètes - Chalumeaux  
à souder - Chalumeaux à découper  
Fers à souder - Brûleurs Bunsen  
Brûleurs pour usages techniques à gaz  
d'éclairage et à acétylène, avec air ou  
acide carbonique comprimés - Matériaux  
d'apport de soudure.

Lampes et lanternes à acétylène,  
pour automobiles, canots-automobiles, motocyclettes, etc

Prière de demander catalogue.



Mano-Détendeurs - Valves à cylindres  
Générateurs à acétylène - Masse épu-  
ratrice - Appareils à dégrasser les  
moteurs - Appareils à remplir les pneus  
d'air comprimé - Appareils d'inhalation  
à l'oxygène.

Appareils d'éclairage «Carba», à acétylène dissous  
pour automobiles, canots-automobiles, motocyclettes, etc

REPRÉSENTANTS pour la

Suisse romande : M. A. BAATARD, Lausanne, Avenue de Morges

M. J. WUNDERLIN, Genève, Boulevard Carl-Vogt, 85

Suisse orientale : M. J. SPUHL, Saint-Gall, Rorschacherstrasse, 180

» Nord : M. A. BIETENHOLZ, Bâle, Markircherstrasse, 5.

### LA CARBONIQUE SUISSE S. A. - BERNE

## Chemins de fer fédéraux.

Place vacante : Ingénieur civil ou ingénieur-mécanicien au service  
de l'électrification.

Conditions d'admission : Expérience dans la construction, la  
réception et le montage des conduites forcées, organes de fer-  
meture et barrages métalliques.

Délai d'inscription : 15 janvier 1920.

S'adresser par écrit à la Direction générale des CFF, à Berne.

Observations : Joindre aux offres des copies de certificats et  
une brève notice sur l'activité antérieure ; indiquer prétentions  
en fait de traitement. Engagement selon les prescriptions pour  
le personnel de construction employé temporairement.

P 11634 J.]

Direction générale des CFF.

Ateliers de constructions méca-  
niques très importants demandent

**Dessinateur ou Monteur**

très au courant des machines à tri-  
coter de tous genres. Ecrire ou se  
présenter à M. Léon, ingénieur, 29,  
rue de Neuilly, à Clichy (Seine).

Importante Fabrique Suisse de  
Machines cherche quelques

**Constructeurs**

pour son département turbines hy-  
drauliques.

Adresser offres avec prétentions  
et copies de certificats, en indiquant  
la date d'entrée la plus rapprochée,  
sous chiffres, 115, à l'Indicateur Vau-  
dois, Lausanne.

**Ingénieur ou Technicien**

bien au courant des travaux d'ins-  
tallation et d'entretien de voies et  
lignes de contact (Chemin de fer  
secondaire) trouverait place stable.

Offres avec curriculum vitae et  
prétentions sous Q 10069 L, Publici-  
tas, S. A., GENEVE.

La S. A. des Ateliers Piccard,  
Pictet & C<sup>e</sup>, engagerait de suite bons

**Constructeurs-  
Dessinateurs**

au courant de la partie automobiles.

Adresser offres avec curriculum  
vitae, à la S. A. des Ateliers Piccard,  
Pictet & Cie, à Genève.



Le propriétaire du brevet suisse  
N° 76959 du 5 novembre 1913, pour  
«Machine à corder le crin, dans la  
fabrication du crin frisé» désire en-  
trer en relation avec fabricants en  
vue de la mise en valeur, en Suisse,  
de l'invention brevetée.

La propriétaire du brevet suisse  
N° 45816 du 13 janvier 1909, pour  
«Rasoir de sûreté», désire entrer  
en relation avec fabricants en vue  
de la mise en valeur, en Suisse, de  
l'invention brevetée.

Adresser offres et demandes de  
renseignements à l'Office Mathey-  
Doret & C<sup>e</sup>, Bollwerk, 17, Berne.

Arthur Bura, entrepreneur, à Ti-  
voli, 4, Serrières (Neuchâtel) offre  
à vendre, neuves, les  
poutres en bois, système «Hetzer»,  
suivantes :

10 pièces 16/54, de 7 m. 50 à 7 m. 65 de longueur.  
13 » 18/54, de 7 m. 80 à 8 m. 15 »  
1 » 20/54, de 8 m. 05 de longueur.

**BUREAU INTERNATIONAL DE  
BREVETS D'INVENTION  
GENÈVE : SUISSE  
E. IMER-SCHNEIDER  
INGÉNIEUR-CONSEIL**

## Photo-Palace

1, Rue Pichard, LAUSANNE

On se recommande pour toutes  
sortes de travaux photographiques.

On se rend à domicile.

Téléphone 2759. Prix modérés.

**W. BAUMANN  
HORGEN  
SUISSE**  
Maison fondée  
en 1860

**Volets à rouleaux Stores à lames prismatiques  
Volets à panneaux Paravents**

**E. HÄNY & C<sup>IE</sup>  
MEILEN (SUISSE)**

**GRAND PRIX**  
Exposition Nationale Suisse à Berne 1914

**POMPES**  
pour tous buts industriels.

Liste 700.



## P. CHIARA & FILS

Pl. St-Laurent, 23, LAUSANNE

Verres de toutes sortes en gros et détail.

ENTREPRISES GÉNÉRALES

de VITRERIE en tous genres

Atelier spécial de Vitraux d'Art

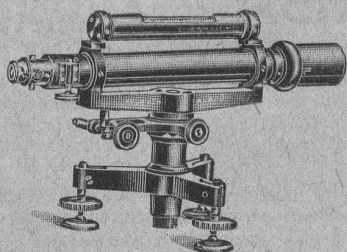
ENCADREMENTS

Manufacture de Papiers  
**STOUKY, BAUMGARTNER & C<sup>e</sup>**  
LAUSANNE et RENENS

Spécialité de Papiers  
utilisés dans l'Industrie du Bâtiment

## Niveaux, Théodolites

Instruments d'arpentage, mires, jalons



**Charles EBNER, Schaffhouse**  
Rhein-Quai, 12.

**FABRIQUE DE PRODUITS REFRACTAIRES SA LAUSEN**  
LAUSEN BALE CAMP.

**LIVRE DES MATERIAUX REFRACTAIRES A L'USAGE DE TOUTES LES INDUSTRIES. EXPLOITATION**

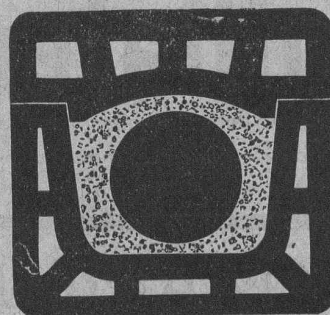
DE RICHES GISEMENTS DE TERRES REFRACTAIRES  
BRIQUES, NORMALES ET FAÇONNÉES, CREUSETS, DALLES, MANCHONS, CORNUES,  
MEILLEURS REFERENCES  
EXP. NATIONALE BERNE 1914  
MEDAILLE D'OR

REVÊTEMENT POUR CALOGÈNE DIAMÈTRE JUSQU'À 3000  
DESQUELS NOUS EN AVONS LIVRÉ PASSE 50

TÉLÉPHON N° 27 LIESTAL  
COMPTES DE CHEQUES V 283

**BUREAU TECHNIQUE**  
ÉTUDES, CONSTRUCTIONS  
ET DÉTAILS SUR DEMANDE

O. F. 1834 A.



**CANIVEAUX**  
pour câbles



**A. G. der Ziegelfabriken Thayngen und Rickelhausen.**

Prospectus et échantillons  
sur demande.

**THAYNGEN**  
Ct. de Schaffhouse

## ROTHENBACH & C<sup>e</sup> K.A.G., BERNE

bureau technique pour le gaz et la métallurgie

ayant à sa disposition un personnel expérimenté, se charge de la

**construction de fours**

pour toute industrie

d'installations modernes, économiques, avec garantie  
de bon fonctionnement.

Offres et visite de l'ingénieur gratis.

## Emile Pfenninger & C<sup>e</sup>

**Z U R I C H**  
MAGASIN POLYTECHNIQUE

Papiers à calquer et à esquisse.  
Papiers millimétrés.

Demandez s. v. p. prix et échantillons.

## L'Electricité pour Tous

Paraît à Bruxelles 24 fois par an.

ABONNEMENT : 12 FRANCS.

On s'abonne à la

**Société Suisse d'Édition, Jumelles, 4, Lausanne**

## EDANGLION & C<sup>e</sup> LAUSANNE

**S. A. FABRIQUES DE MEUBLES HORGEN-GLARIS**  
HORGEN

FABRIQUES A HORGEN ET GLARIS

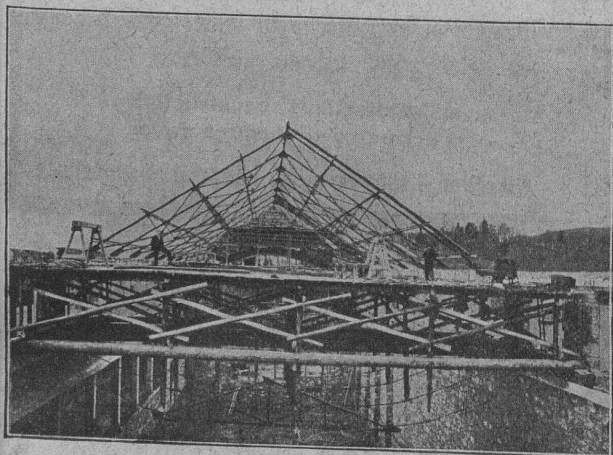
FABRIQUES A HORGEN ET GLARIS

Maison suisse la plus importante pour la fabrication de chaises et tables de tous genres en bois scié ou bois courbé

SPÉCIALITÉ :

AMEUBLEMENT DE SALLES DE CONCERTS, THÉÂTRES, CINÉMATOGRAPHES, ETC.





# Constructions métalliques J. FATIO FILS & C<sup>IE</sup>

Successeurs de Louis FATIO

(Fondée en 1845)

**LAUSANNE**

St-Roch - Maupas.  
N° 558.

Louifatio : Lausanne.



TÉLÉPHONES

CABLES

**PARIS**

3, Rue Milton, 9<sup>me</sup>  
Trudaine 60-28.

Louifatio : Paris.

Production en 1916, 1917 et 1918 : 2.200.000 kgé.

Références en Suisse et en France.

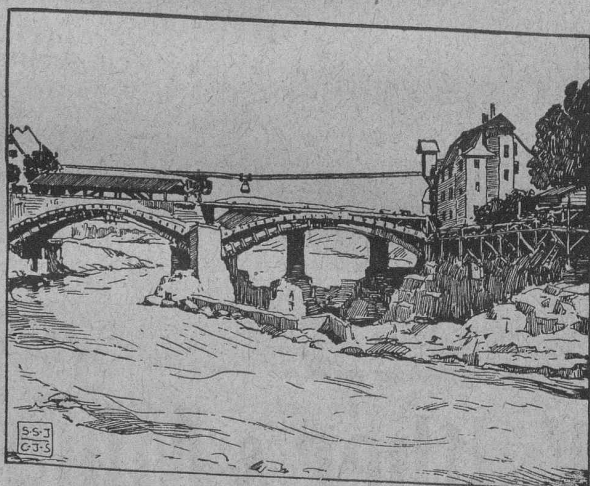
## CORDERIE INDUSTRIELLE SUISSE

ci-devant C. OECHSLIN ZUM MANDELBAUM

Maison fondée en 1839

**SCHAFFHOUSE**

Maison fondée en 1839



Câbles métalliques

Cordes en chanvre. :: Cordages en tous genres.

Genève 1896 MÉDAILLES D'OR Berne 1914

## Jouets et Bimbeloterie

Si vous voulez faire une joie à vos enfants et de bonnes affaires, acquittez-vous une commission de jouets contre envoi de 5 francs.

**H. Hegewald, Trèves 2 (Allemagne)**

**Appuyer l'industrie nationale de la scie à métaux, c'est travailler à ses propres intérêts.**

La Fabrique de Scies à Métaux Victor Probst à Herzogenbuchsee (Berne) fournit toute sorte de lames de scies à métaux, de 6" à 24", pour archet et machine, genres « Stubs » affûtables, pour rails et cables, circulaires, etc. et sur modèle ou dessin n'importe quelle spécialité dans un bref délai.

Revendeurs sont dûment protégés.

Toutes les scies sont garanties.

## H. STOLL, Ingenieur, Berne

Luisenstrasse Nr. 14

Telephon 6132

Ingenieurbureau speziell für Wasserkraftanlagen und Tiefbau. Projekte. Leitung und Ueberwachung von Neu- und Umbauten. Hydrotechnische Arbeiten. Revisionen. Gutachten. Expertisen. Beratungen. Siebzehnjährige Erfahrung in leitender Stellung bei grossen Regiebauten. Beste Referenzen.

## Fabrique d'appareils et Fonderie suisse

**NEYER & CO ZURICH**

57, rue de la Gare. Téléphone Selnau N° 5277

**Appareil à chasse „Stella“ pour cabinets d'aisance**

Nouveau système, hautement recommandé par les avantages suivants :

Dépense d'eau très restreinte.

Réglage à volonté.

Très élégant.

Très solide.



## PAPIERS

à dessin et à calquer en rouleaux et en feuilles.

Premières qualités.

Echantillons à disposition.

**Jucker-Wegmann S. A.**

Papiers en gros

**Z U R I C H**



# O. & E. KAESTLI, BERNE

50, RUE DU MARCHÉ

Bureau d'Ingénieurs et Entrepreneurs en bâtiment

Projets et exécution pour toutes constructions en béton armé, travaux publics et bâtiments

Canalisations, construction de routes et chemins de fer

Direction d'entreprises en bâtiment et expertises

# Baumann, Koelliker & C<sup>o</sup> S. A. Zurich

Bureau de Lauasnne, Avenue de la Gare, 29.

Installations électriques en tous genres.

## Theodore Bertschinger

Entreprise générale de Construction

Lenzbourg et Zurich



Carrière de grès coquillier „Steinhof“ Othmarsingen (Molasse marine)



Livraison de Pierres brutes et taillées en teinte jaunâtre et bleuâtre

Dessins décoratifs Tonalité chaude



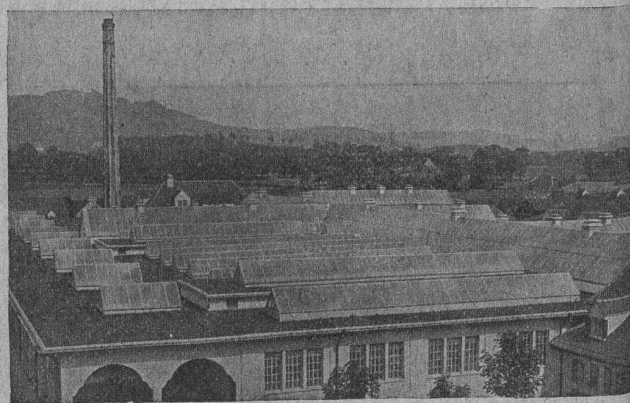
Schroppes et Sables de pierres artificielles

peuvent être fournis constamment en quantités importantes

## TOITURES DE VERRE

SANS MASTIC

(Système breveté)



Abattoirs de la Ville de Berne.

## Walther & Müller

Maison Suisse

BERNE

Maison Suisse

BUREAU TECHNIQUE

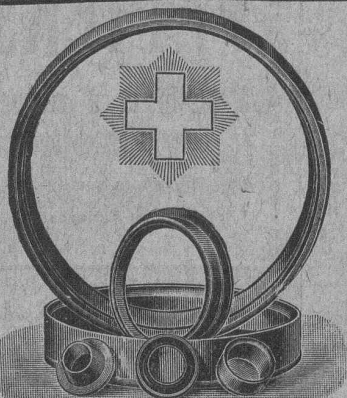
Demandez notre visite.

TÉLÉPHONE 912.

Adresse télégraphique : WALTHERMUL

Représentant à Genève :

O. HERZOG, Ingénieur, rue de Lyon, 31, GENÈVE



Marque de Fabrique.

## CUIRS EMBOUTIS

en toutes formes et grandeurs pour Turbines, Presses hydrauliques, Pompes, etc.

Pour Fabriques de Draps et Filatures les spécialités suivantes en articles techniques, soit : Frottoirs, Manchons en toutes grandeurs, Courroies de continue, etc.

Courroies de transmissions

Première Fabrique suisse de Cuirs emboutis

Montage et Réparations

Maison spéciale S. GYSI 301, Zurlindenstrasse ZURICH Fondée en 1909

Téléph. : Selnau 53.47



# TREUILS-BETONNIERES



Concasseurs, Cribleurs, Laveuses, Sonnettes à bras et à vapeur, Palans, Grues Electriques et à Vapeur, Moteurs — Vente-Location —

**FRITZ MARTI S.A. BERNE** Dépôts et Ateliers à Berne et Wallisellen-Zurich

## Isola

Brevet + N° 63132

s'emploie avec grand succès pour le séchage de caves, de parois humides et comme **matière isolante**, pour toits en béton et en bois, planchers, terrasses, balcons, citernes à eau chaude, ammoniac et acides : pour buanderies, mines, caves, etc. Absolument insensible aux acides.

Longue garantie.  
Livraison du matériel.  
Exécution de travaux d'isolation.  
*Demandez prospectus et références.*

La Maison cherche des représentants.

**Schweiz. Isola-Gesellschaft**  
Auf der Mauer, 11 ZURICH

## Gubler & C<sup>ie</sup> S.A. - Zurich

Télégrammes: Elektrogubler Zurich

Bleicherweg 45

**Construction :** Transmissions électriques à haute et basse tension, installations pour l'éclairage et force motrice.

**Fabrication :** Moteurs électriques à char, fiche de contact pour moteurs en caisse de fonte, armatures d'éclairage,

Travaux artistiques en métal.

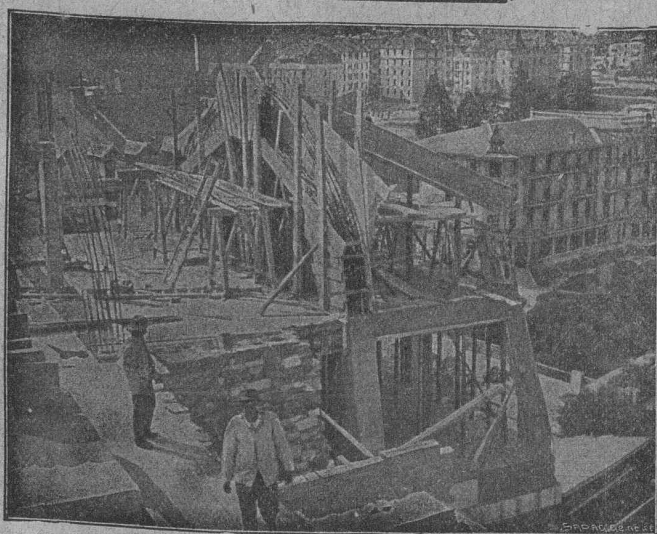
**L'ECOLE LÉMANIA**  
LAUSANNE

prépare vite et très bien pour

**POLYTECHNICUM**

Ecole des Beaux-Arts, Paris

Ecole spéciale d'Architecture, Paris



**A. PARIS & L. BERTHOD, INGÉNIEURS**

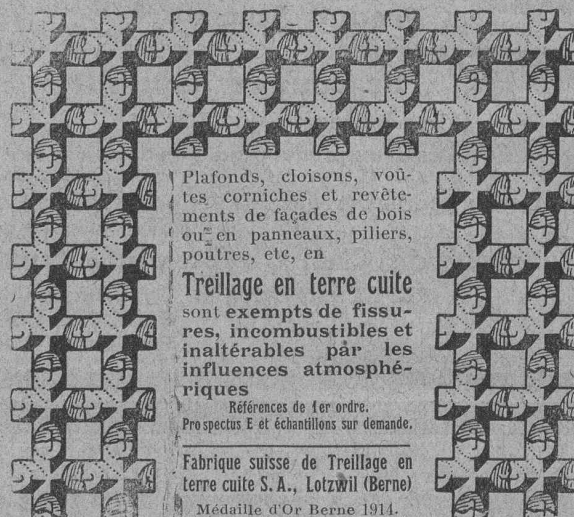
**L. BERTHOD, SUCESSEUR**

Rue de Bourg, 17

LAUSANNE

Rue de Bourg, 17

**BÉTON ARMÉ FBrazzola. Entreprises générales**



Plafonds, cloisons, voûtes, corniches et revêtements de façades de bois ou en panneaux, piliers, poutres, etc, en

**Treillage en terre cuite** sont exempts de fissures, incombustibles et inaltérables par les influences atmosphériques

Références de 1<sup>er</sup> ordre.  
Prospectus E et échantillons sur demande.

Fabrique suisse de Treillage en terre cuite S.A., Lotzwil (Berne)

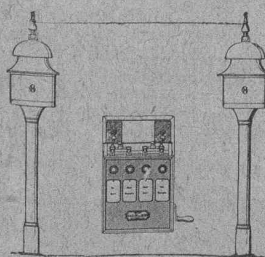
Médaille d'Or Berne 1914.

## Hasler, Société anonyme, Berne

Successeur de l'Atelier des Télégraphes de G. HASLER  
FONDÉ EN 1852

**APPAREILS TELEGRAPHIQUES et TÉLÉPHONIQUES**

Téléphones spéciaux pour installations à fort courant.



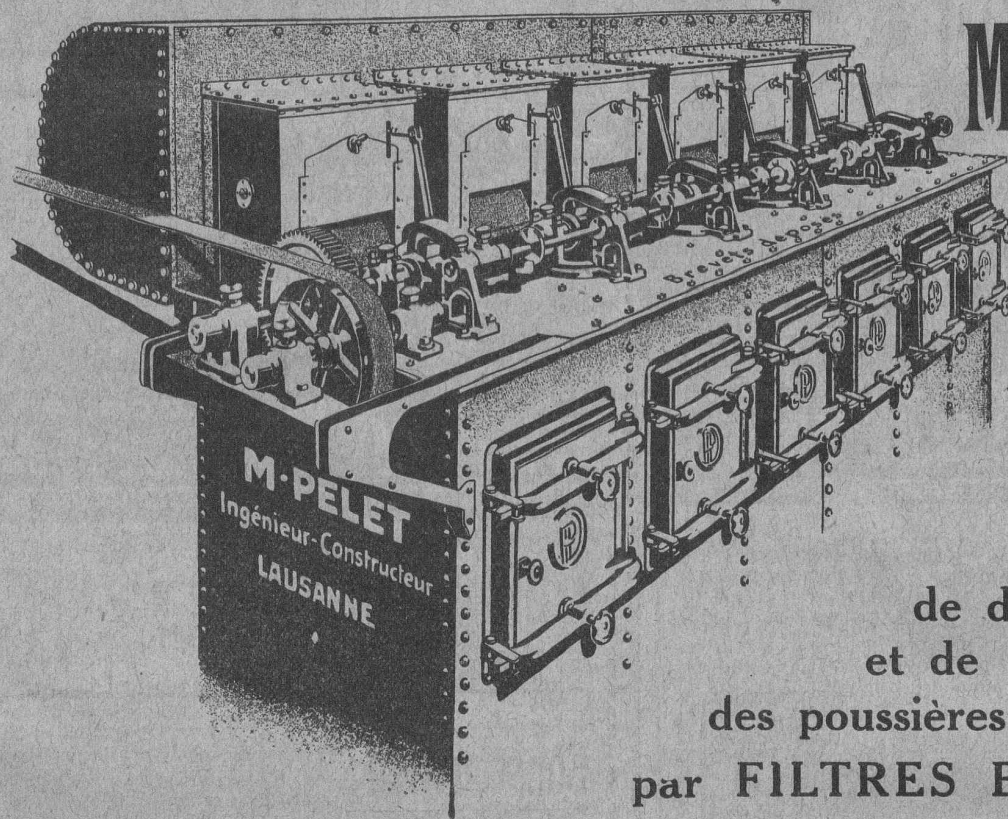
## Appareils électriques

de **BLOC** et de **SIGNAUX**

pour

**Chemins de fer**





# M. PELET

Ingénieur-Constructeur

## LAUSANNE



Installations  
de dépoussiérage  
et de récupération  
des poussières industrielles  
par **FILTRES BREVETÉS**

## „Jurasite“

Produit Suisse  
pour mortier  
de couleur naturelle.

(Marque déposée No. 37047)

Ces deux produits Suisses sont très résistants, de couleurs solides et d'une application facile.



## „Alpesite“

Produit Suisse  
pour crépis similipierres, pierres  
factices et bétons agglomérés.

(Marque déposée No. 38616)

S'adresser pour les prospectus, les échantillons, les références et tous autres renseignements à la fabrique ci-bas,  
qui SEULE fabrique ces produits ou à ses Représentants.

**Fabrique de Chaux hydr. et de gypse Bäschwil (Soleure) Usine de Terrazzo et de Jurasit**

REPRÉSENTANTS : Gyps-Union, S. A., Lausanne et Bex.  
Gétaz, Romang & Ecoffey S. A., Lausanne et Vevey.  
Paul Bura, Vauseyon, 19, Neuchâtel (pour le Canton de Neuchâtel)

# SOCIÉTÉ SUISSE D'EXPLOSIFS CHEDDITE & DYNAMITE

Bureau à Liestal. Tél. 182.

Usines à Liestal (Bâle-Camp.) et Isleten (Uri)

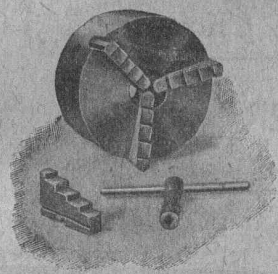
livre toujours

# DYNAMITE, explosifs de sûreté „CHEDDITE“ & „TELSITE“

MECHES ET DETONATEURS



# „Correct“



*Mandrins*

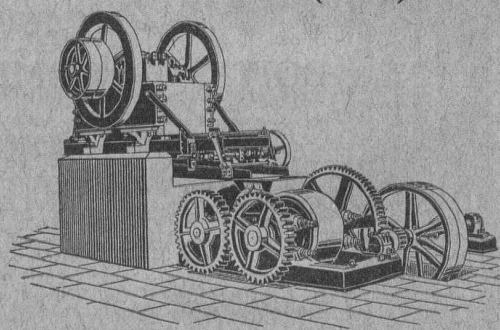
à serrage concentrique  
de haute précision

*Dernière création.*

*Société pour l'Industrie mécanique*  
ci-devant *Soller S. A.*

25, Rue Zwinger **Bâle** Rue Zwinger, 25

**U. AMMANN,** Ateliers de Construction  
LANGENTHAL (Suisse)



Installations complètes de broyage, triage et transport  
pour Entreprises de travaux publics

(exploitations de carrières, construction de routes,  
voies ferrées, barrages, entreprises hydro-électriques,  
fabriques de carbure, chaux, ciment, gypse, etc.)

## GRANITS DU TESSIN

Société Anonyme H. Schulthess

Siège à **PERSONICO**, capital fr. 300,000

Direction à **Lavorgo (Tessin)**

Téléph. 9

ESCALIERS, BALCONS

SOUBASSEMENTS, TRAVAUX de FAÇADE

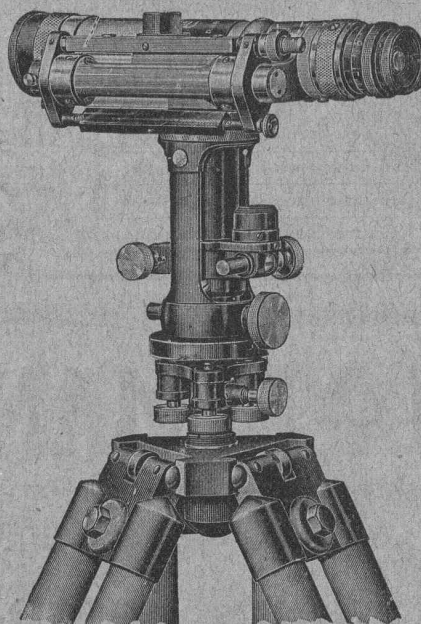
SPÉCIALITÉ :

Granit fin blanc de Verzasca pour travaux soignés,  
gneiss blanc pour revêtements d'escaliers en fer  
ou en béton armé.

RÉFÉRENCES DE PREMIER ORDRE

Représentants :

à Genève **M. A. Guelpa**, Rue du Stand, 53  
à La Chaux-de-Fonds, **M. R. Chapallaz**, architecte



Instruments  
de nivellement

• Théodolites  
Alidades  
Planchettes  
Equerres à prismes

Articles d'arpentage

Mires - Jalons  
Lattes  
Rubans d'acier

**J. Keller-Hœrni**

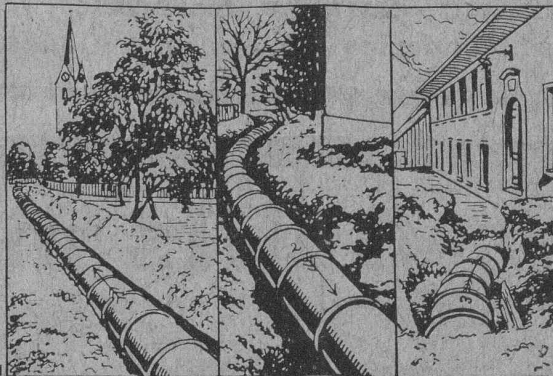
Maison spéciale d'articles  
pour arpenteurs

Zurich 8

## Caves

## Canaux

## Puits



Conduite sous pression de la Fonderie électro-métallique P. Peters, Mülheim (Thurgovie).

Cette conduite, longue de 200 m., formée de tuyaux en ciment de 60 cm.  
de diamètre, perdait for- elle fût complètement  
tement. Au moyen d'une ENDUIT SIKA étanchée et mise immé-  
couche intérieure de diatement en exploitation.

Un travail semblable a été exécuté il y a 2 ans pour la commune d'Herzogenbuchsee.

## Galleries

## et

## Tunnels

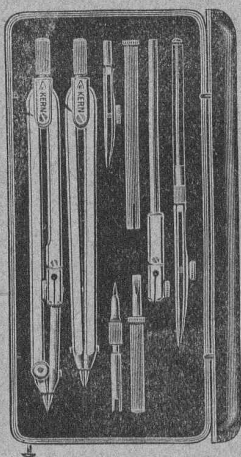
sont étanchés, même sous les plus fortes pressions d'eau. Il en est de même pour les façades, les parois  
salpêtriques et humides ainsi que les terrasses. — Prospectus et certificats de premier ordre à disposition.

Fabricat. et vente  
chez :

**Kasp. Winkler & Cie**, Altstetten-Zurich  
vis-à-vis de la Gare

Tél.: Selnau 3963  
Télégr.: SIKa





**Kern**  
AARAU

BOITES de COMPAS

Instruments de Géodésie  
et de Topographie

CATALOGUES GRATIS

KERN & Cie, Société  
AARAU Anonyme

**Fonte pour canalisation**

à haute pression

des Usines de Choindoz

TUYAUX FER ÉTIRÉ

Max Schmidt & C<sup>ie</sup>, Lausanne

**IMPRIMERIE LA CONCORDE**

Direction :

**LAUSANNE**

Th. Pache-Tanner

JUMELLES, 4

J. Pache-Périllard

Téléphone 35 95

Impressions commerciales et artistiques

Tirages en couleurs, illustrations, Labeurs

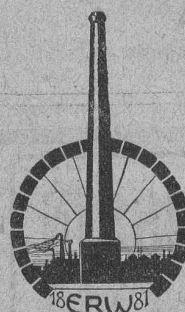
Journaux, volumes, brochures, catalogues

Circulaires :: Enveloppes :: Programmes

Cartes de visite et d'adresse, Obligations

Faire-part, Registres :: Algèbre, Musique

Service économique  
et sécurité.



Vente de Matériaux  
réfractaires.

**Fours industriels**

de tous genres.

Fournaies, Fours à recuire, à fondre, à im-  
briquer, à trempe. Générateurs. Murage des  
chaudières et Economiseurs. Avant-foyer pour  
les sciures et écorces. Cheminées d'usines.  
Reconstructions. Réparations.

Pour les projets, devis et exécution s'adresser

**E. ROMEGIALLI, Winterthur**

RENNWEG. 12. Tél. 11.86.

Références.

Maison fondée en 1881

**H. FLOTTMANN & C<sup>IE</sup>, ZURICH**

RENGGERSTR., 86 - TÉLÉPHONE SELNAU 1671 - ADRESSE TÉLÉGRAPHIQUE : FLOTTMANN, ZURICH

Nous fournissons comme nos spécialités :

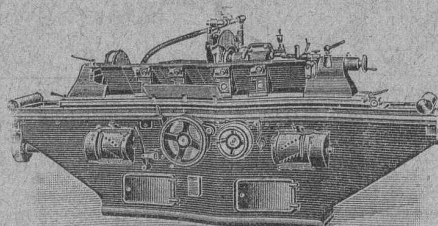
**Installations complètes à air comprimé**

stationnaires, mobiles et transportables pour :

Constructions de tunnels, etc., carrières, marbreries, fabriques de produits en  
ciment, fonderies ateliers mécaniques, etc.

**Machines-Outils modernes**

Exportation



Toujours grand stock

Qualité supérieure - Prix réduits

**ANTON RÖPER**  
Düsseldorf (Allemagne)

Adresse télégraphique : Arde, Düsseldorf



# Fédération des Fabricants Suisses

de Cartons bitumés (inscr. R. du C.)

Téléphone : SELNAU 36.36

ZURICH, Peterhof Télégr. : Dachpappverband Zurich

BUREAU DE VENTE

ET DE CONSULTATION

Première maison pour livraison de : Cartons bitumés, ciment ligneux, matières collantes et cartons-feutre.

## Constructions Métalliques

C. Wolf & C<sup>ie</sup>, Nidau (Berne)

## ASCENSEURS ET MONTE-CHARGES

Electriques, Hydrauliques, à Transmission

### Schindler & C<sup>ie</sup>, Lucerne

Bureau et Atelier à LAUSANNE

### Marc PELET

[Ingénieur-Constructeur

Rue Saint-Roch, 3 et 5

Commande par bouton  
par corde, par volant.

Marche silencieuse

Parachute infailible

4000 installations en fonctions

Renseignements, Dessins,

Devis et Prix-courants

gratis sur demande.

## PAPIERS

à calquer, naturel et paraffiné en rouleaux et en feuilles, à dessin, blanc et jaune.

à héliographier,

Papiers millimétrés à dessin et à calquer, en rouleaux et en blocs brun et bleu.

Toile à calquer premières qualités.

Echantillons sur demande.

Maison spéciale p<sup>r</sup> papiers techniques

### G. Suter-Glogg

Bâle 7

MANUFACTURE DE  
CAOUTCHOUC  
V<sup>VE</sup> DE H. SPECKER  
(S. A.)

Z U R I C H



Spécialités :

Vêtements pour Scaphandriers et Mineurs  
Culottes, Bas et Bottes à eau  
Gants en caoutchouc pour Electriciens  
Souliers spéciaux.  
Isolateurs en Caoutchouc.  
Tapis en caoutchouc.  
Tubes et Feuilles en Ebonite, Fibre et Amiante.  
Guttapercha  
Bandes caoutchoutées.  
Isolantes.

TUBES A GAZ

Manteaux et Pèlerines en tissus caoutchoutés.

Appareillage, Serrurerie, Installations sanitaires  
SOUDURE AUTOGENE

### DANIEL PERRET

6, Avenue de Béthusy LAUSANNE Téléphone 1085

Installateur des eaux de Cossonay, Ballaigues, Vallorbe, Vaulion, Echallens  
Bremblens, Leysin, Belmont.

Spécialités : canalisations à haute pression, chauffages et constructions de serres. Etudes et devis sur demande.

Magasin d'exposition et de vente pour Articles sanitaires et articles pour gaz.

## Asphalte naturel de Travers

Seules mines d'Asphalte en Suisse.

Reconnu le meilleur Asphalte

Représentants pour la Suisse :

### E.-R. Zetter & C<sup>o</sup>, à Soleure

Maison fondée en 1843.



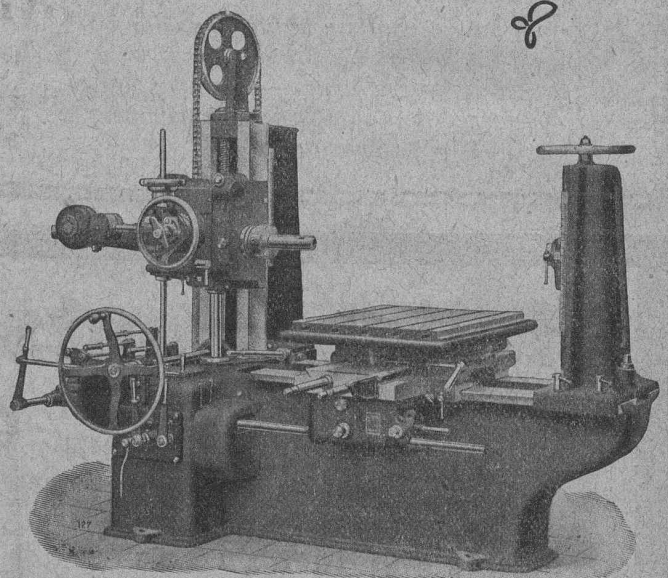
Marque de fabrique.

## W. Wolf, Ingénieur

Brandschenkestrasse, 7

Machines-Outils  
modernes

### Zurich



### Aléseuses

livrables depuis stock ou à bref délai



# C. F. WEBER S.-A., MUTTENZ - BALE

Téléphone 12

Fabrique de cartons bitumés et de produits de goudron

Télégrammes  
Nonnenmühle

Maison de 1er ordre pour la livraison de

Plaques isolantes asphaltées en toutes épaisseurs et en tous genres

Vernis d'asphalte (antiécaulithe), Asphalte pour parquets, Mastic d'asphalte pour divers usages  
Carbolinéum.

## TRAVAUX D'ASPHALTAGE

POUR COUVERTURES DE TOITURES  
PLATES POUR BATIMENTS, FABRIQUES

Couvertures en ciment volcanique — Plaques isolatrices en asphalte

Chapes en asphalte sur voûte, tunnel, etc.  
Asphalte caoutchouté monolithe  
Planelles et pavés en asphalte comprimé  
Pavage de bois

Travaux garantis

Etanchéité parfaite

Nombreuses références

**ROSSO & SCHNEEBELI, LAUSANNE ET VEVEY**

## ARTICLES SANITAIRES en marbre-mosaïque armé :

*Eviers, Egouttoirs  
Fontaines murales, Lavoires  
Baignoires*

*Lavabos individuels et collectifs.*

Exécution d'après dessin dans toutes les formes et dimensions.

**S. A. des Usines de Mosaïque en Marbre**  
BALDEGG

Bureau de vente avec magasin d'échantillons à Berne  
Hirschengraben N°

## Glaus, Leuzinger & Cie, Aarau

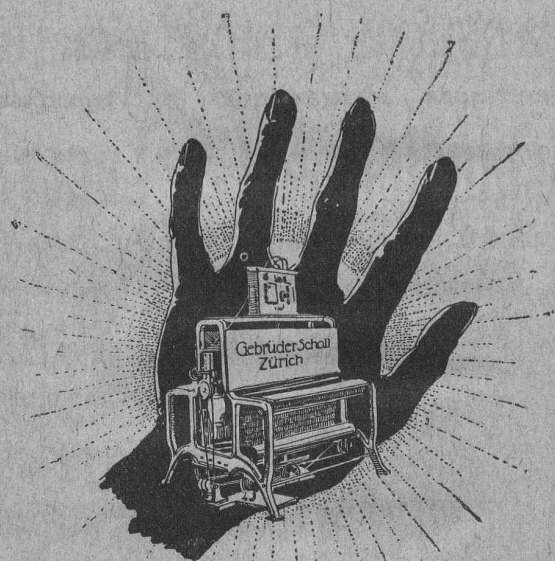
Successeurs de Gysi & Cie

### INSTRUMENTS TECHNIQUES

*SPECIALITÉS :*

*Pieds à coulisse haute précision  
Pieds à profondeur*

*Règles en rubans d'acier — Compas à ressort  
Equerres de haute précision trempées  
Trusquins*



**APPAREILS ET MACHINES  
A HÉLIOGRAPHIER**

GEBRÜDER  
**SCHOLL**  
POSTSTRASSE 3 ZÜRICH

## Halles, Ponts, Echafaudages

Constructions en bois « Système Stäubli »

breveté dans tous les pays civilisés

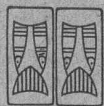
**SUPPORTS PROFILÉS EN LAMELLES DE TOUTE FORME**  
SANS FER SANS COLLE

Meilleure utilisation du bois  
Facilement démontable

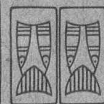
Poids minime  
Résistant aux intempéries

Projets et exécution par **WILLI STÄUBLI, Zurlindenstr., 115, Zurich**





# CAMILLE BAUER, BALE



## Lampe idéale pour pupitre et lecture

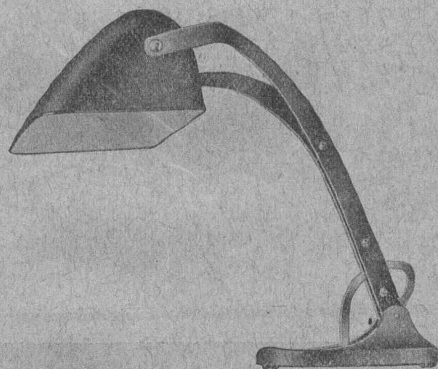
Haute intensité lumineuse.  
Rayonnement vers le bas.



9

La lumière ne touche pas les yeux.

Lampe solide, pratique et bon marché.



DEMANDEZ LES PRIX

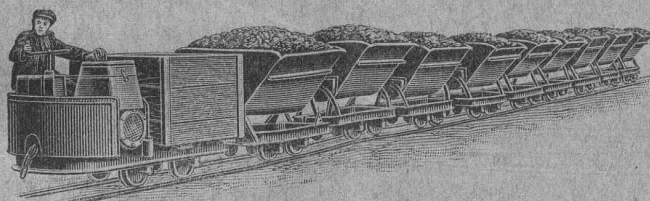
## WAGONNETS MOTORISES

Austro-Daimler 6 HP

Simplicité de service

Le rendement continu  
est supérieur  
à celui de 5 chevaux

Service économique.



TRACTEURS

pour  
entrepreneurs, carrières,  
tuileries,  
fabriques de ciment,  
exploitations de forêts  
et de tourbières.

Vente exclusive par

### ROBERT AEBI & C<sup>IE</sup>, ZURICH

## RENFER & C<sup>IE</sup> S.A.

BIENNE - BOUJEAN

fournissent

Parquets  
en tous genres.

Caisses  
Cuveaux  
Fûts (P-101-U)  
d'emballages.

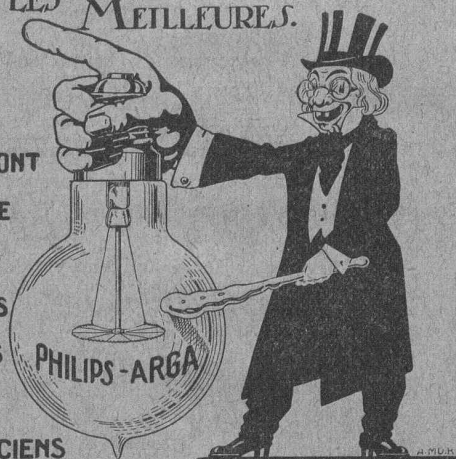
Traverses  
de chemins de fer  
et  
Poteaux  
imprégnés au Bellite-Neuf.



## LES LAMPES PHILIPS

SONT LES MEILLEURES.

ELLES SONT  
EN VENTE  
AUPRÈS DES  
SERVICES  
ÉLECTRIQUES  
ET  
ÉLECTRICIENS



Représentant général et exclusif pour la Suisse romande et italienne

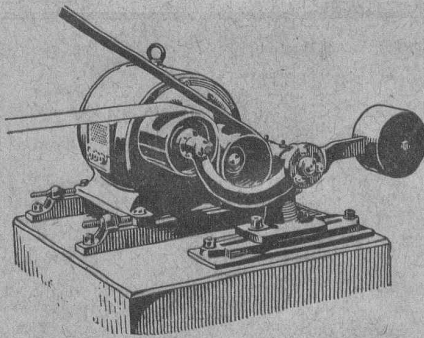
### S.A. AMPÈRE, Lausanne.

VENTE EN GROS EXCLUSIVEMENT





∞ SOCIÉTÉ DES USINES DE LOUIS DE ROLL ∞  
SUCCURSALE: **USINE DE CLUS** CT. DE SOLEURE



Concessionnaires pour la Suisse des

## Transmissions **LÉNIX** brevetées

Suppression des renvois. Economie de force, de courroie et de place.

**Poulies enrouleuses sur billes.**

Nous avons livré plus de 4500 enrouleurs Lénix pour transmissions de force jusqu'à 1000 chevaux et rapports de transmission jusqu'à 1 : 25.

**Installations de transmissions modernes complètes.**  
avec paliers à graissage à bagues ou à billes, pour toutes les branches de l'industrie.

**EMBAYAGES BENN**

# RUTTIMANN FRÈRES :: LAUSANNE

ENTREPRISES ÉLECTRIQUES

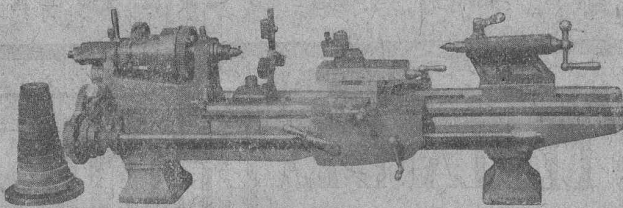


TELEPHONE 3322

Maison spéciale pour la construction de

## Réseaux électriques

### Machines-Outils de haute précision



Tour d'outilleur, modèle « Linette » avec banc prismatique.

**Fraiseuses universelles,**  
**Tours parallèles, Tours révolvers, Machines à fileter,**  
**Perceuses sensibles, Raboteuses,**  
**Affûteuses-Rectifieuses, Balanciers, Presses,**  
**Cisailles, Fours à tremper,**  
**Etaux parallèles système « Boley » et pour machines.**

Demandez notre nouveau catalogue.

Maison fondée  
en 1846

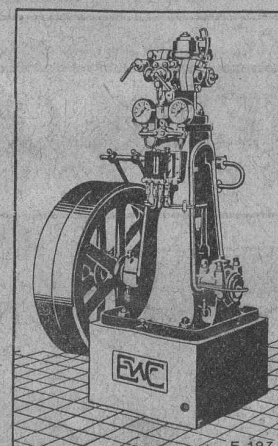


Téléphone  
N° 13.68

Etablissements  
**Rod. Brenner & Co, Bâle**

## ESCHER WYSS & Co S.A.

Zurich  
Suisse



**Machines à glace et à froid**  
de toutes dimensions.

pour Boucheries et Abattoirs

**Turbines hydrauliques**  
**Chaudières à vapeur**