

**Zeitschrift:** Bulletin technique de la Suisse romande  
**Band:** 46 (1920)  
**Heft:** 12

## **Werbung**

### **Nutzungsbedingungen**

Die ETH-Bibliothek ist die Anbieterin der digitalisierten Zeitschriften auf E-Periodica. Sie besitzt keine Urheberrechte an den Zeitschriften und ist nicht verantwortlich für deren Inhalte. Die Rechte liegen in der Regel bei den Herausgebern beziehungsweise den externen Rechteinhabern. Das Veröffentlichen von Bildern in Print- und Online-Publikationen sowie auf Social Media-Kanälen oder Webseiten ist nur mit vorheriger Genehmigung der Rechteinhaber erlaubt. [Mehr erfahren](#)

### **Conditions d'utilisation**

L'ETH Library est le fournisseur des revues numérisées. Elle ne détient aucun droit d'auteur sur les revues et n'est pas responsable de leur contenu. En règle générale, les droits sont détenus par les éditeurs ou les détenteurs de droits externes. La reproduction d'images dans des publications imprimées ou en ligne ainsi que sur des canaux de médias sociaux ou des sites web n'est autorisée qu'avec l'accord préalable des détenteurs des droits. [En savoir plus](#)

### **Terms of use**

The ETH Library is the provider of the digitised journals. It does not own any copyrights to the journals and is not responsible for their content. The rights usually lie with the publishers or the external rights holders. Publishing images in print and online publications, as well as on social media channels or websites, is only permitted with the prior consent of the rights holders. [Find out more](#)

**Download PDF:** 26.01.2026

**ETH-Bibliothek Zürich, E-Periodica, <https://www.e-periodica.ch>**

Société Suisse d'Explosifs  
**Cheddite & Dynamite**  
Téléphone 182 LIESTAL Téléphone 182

# EXPLOSIFS de sûreté

de tout genre et de toute puissance.  
Dynamites, Mèches et Détonateurs.

**A vendre**  
depuis entrepôt suisse  
**2000**  
**Lampes de mineurs**  
à acétylène

Avec réservoir à eau en aluminium, la p. fr. 14  
Avec réservoir à eau en bronze, la p. fr. 14.50

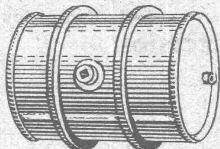
Offres sous chiffre 124, à l'Indicateur Vaudois, à Lausanne.

**On cherche à acheter**

un concasseur, en très bon état, pour concasser du charbon et gravier.  
Offres avec caractéristiques de la machine sous T 24658 L Publicitas Lausanne.

**A vendre**  
pour cause de double emploi,  
**Pelle à vapeur neuve**  
construction 1919-20, munie des derniers perfectionnements. Contenance de la benne 2 m<sup>3</sup>, force 16 tonnes, écartement 2,60 m., portée 7,80 m., poids de charge 50 tonnes. Rendement en terrain normal 1000 m<sup>3</sup> par 10 heures. S'adresser à **Emmanuel Bellerini**, entrepreneur, Lausanne.

**F. GAUGER & C<sup>o</sup>**  
- ZURICH -



*Fûts de transport  
en tôle de fer*



**Couverture excellente.**  
Garantie de 10 ans même contre la grêle.  
- Infaillible contre les ouragans -  
Revêtements extérieurs des façades  
bons marchés et agréables à l'œil.  
Revêtements imputrescibles des plafonds et parois.  
**ETERNIT NIEDERURNEN**

**Métaux antifrictions**

**Soudures d'étain**  
**Métaux purs**  
**Articles techniques**

**Vestit Metal S.A.**  
Zurich.



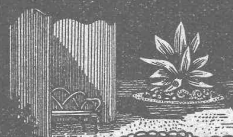
**Photo-Palace**

1, Rue Pichard, LAUSANNE

On se recommande pour toutes sortes de travaux photographiques.  
On se rend à domicile.  
Téléphone 27 59. Prix modérés.

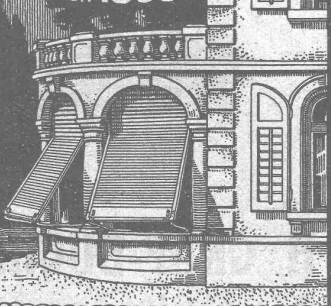
**W. BAUMANN**  
**HORGES**  
SUISSE

Représentant à Lausanne:  
**M. P. Hofer**, Chemin des Aubépines



**Volets à rouleaux** **Stores à lames prismatiques**  
**Volets à panneaux** **Paravents**

Maison fondée  
en 1860



**3 Ingénieurs civils**  
**3 Techniciens dessinateurs**

sont demandés pour bureau d'études et chantiers d'aménagement de forces hydrauliques en France.

Adresser copies certificats, curriculum vitæ et prétentions à case 107, Stand, Genève. 18264 X.

**Chemins de fer fédéraux**

La Direction générale des CFF met en soumission les travaux ci-après de l'usine hydro-électrique de Barberine (Valais).

Lot Va : Fondation du bâtiment des machines ;

Lot Vb Déviation de la ligne du Martigny-Châtelard près de l'usine.

Les travaux comprennent principalement :

Déblai dans la terre et les éboulis	1500 m <sup>3</sup>
Déblai dans le rocher	7000 »
Travaux de maçonnerie et de bétonnage	2400 »
Ripage et pose de voies et fourniture de traverses en bois.	

On peut consulter les plans et les cahiers des charges et se procurer les formulaires de soumission au Service de l'électrification, bureau N° 118 du bâtiment d'administration des CFF, rue de l'Université, 6, à Berne. Un dossier de la soumission est également déposé au bureau de la Direction des Travaux, à Châtelard-Trient (Valais). Sur demande, les plans et le projet de contrat seront remis aux soumissionnaires au prix de 8 fr.

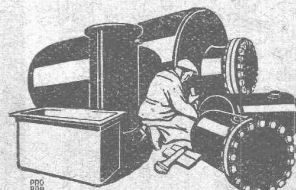
Les soumissions devront parvenir à la Direction générale des CFF, à Berne, le 24 juin 1920 au plus tard, sous pli fermé, portant la suscription « Usine de Barberine, soumission pour le lot V ». Elles seront valables jusqu'au 31 juillet 1920.

Le 14 juin, à 14 heures, une visite locale aura lieu avec les organes de la Direction générale. Départ du train à Martigny, à midi; arrivée à Châtelard-Village, à 13<sup>h</sup> 50.

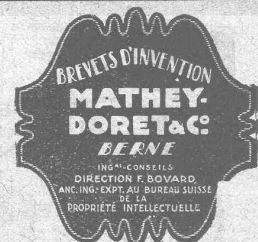
Berne, le 25 mai 1920.

P5085Y

Direction générale des CFF.



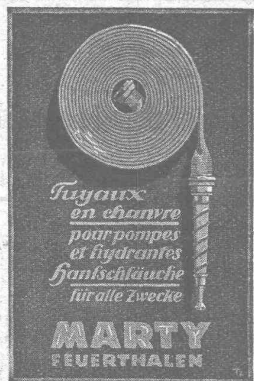
Boiler, réservoirs, récipients d'expansion, conduites ainsi que travaux de ferblanterie en tous genres  
**Sch. Bertrams**  
Bâle



Manufacture de Papiers  
**STOUKY, BAUMGARTNER & C.**  
LAUSANNE et RENENS

Spécialité de Papiers  
utilisés dans l'Industrie du Bâtiment.





**ARCHITECTURE  
MODÈLES EN CARTON**  
H. LANGMACK. ZÜRICH  
FORCHSTRASSE 290

**A vendre  
de suite**  
depuis entrepôt suisse

**40**

**Forges portatives**  
à ventilateur en fer forgé

Grandeur II 60/50 cm.  
à 110 fr. la pièce.

Offres sous chiffre 123,  
à l'Indicateur Vaudois, à  
Lausanne.

**CORDES** goudronnées **Vernis d'asphalte  
Carbolinéum**

Fabrique d'asphalte Käpfnach, **Gysel & Cie, Horgen**

Télégrammes : Asphalte Horgen

Téléphone 24

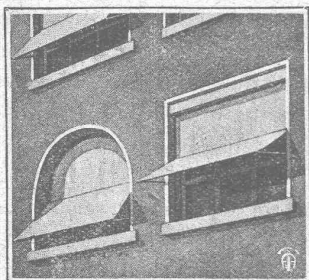
**STORES** SCHENKER  
SCHÖNENWERD

000

Représentant en  
Suisse romande :

**P. HOFER**  
ARCHITECTE

Chem. des Aubépines  
LAUSANNE  
Téléphone No 3910

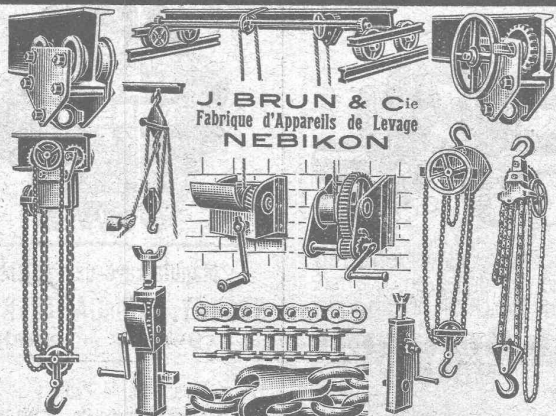


**TUYAUX FONTE DE CHOINDEZ**

**FRANCILLON & C<sup>ie</sup>**

Lausanne.

**Tubes acier à emboîtement**



**Rothenbach & C<sup>o</sup> S.A.**  
**Berne**  
Rue Monbijou, 91 Téléphone N° 9.41

**Construction de Fours**  
de tous systèmes  
pour

**Usine à gaz, production de coke**  
**Industries chimiques et métallurgiques**  
**Générateurs**

Livraison et montage de Réfrigérants, Extracteurs,  
Épurateurs, etc.

Installation de conduites de tout genre pour gaz, eau, vapeur,  
oxygène, hydrogène, acides et vacuum.

Réseaux d'eau et de gaz.

Installations pour gaz comprimé.

Chauffage à l'huile et au goudron.

Appareils «DEBRO» pour contrôle des chaudières et mesure  
des températures jusqu'à 1800° C.

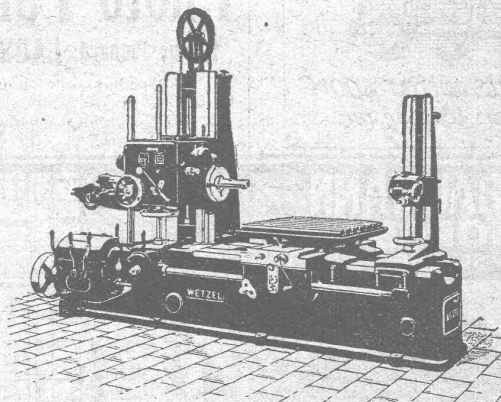
Offres et visites d'ingénieurs compétents sur demande.

**Machines à percer,  
aléser et fraiser  
horizontales**

Prix avantageux.

Délais rapides.

**MACHINES DE PRÉCISION**



**H. GRAF-BUCHLER, Zurich.**

Maison fondée  
en 1897.

Splügenstrasse, 12  
près de la gare Eng.



# A VENDRE :

## Machines-Outils modernes

pour travailler les métaux et le bois

(Toutes les machines sont de toute première fabrication et livrables de suite de notre stock à Zurich.)

### a) Tours :

3 tours parallèles à chariotier et à fileter, mm. 230×1000×41 ; 2 tours parallèles de précision, mm. 200×1000×32 ; 4 tours parallèles pour l'emploi des aciers rapides, mm. 200×1000×40, avec bac, pompe et tuyauterie ; 2 tours parallèles de précision, mm. 210/230×1000×30 ; 1 tour parallèle pour l'emploi des aciers rapides, à commande par monopoulie, mm. 220×1000×35 ; 1 tour parallèle pour l'emploi des aciers rapides, mm. 250×1200×32 ; 2 tours parallèles pour l'emploi des aciers rapides, mm. 250×1500×35 ; 1 tour parallèle pour l'emploi des aciers rapides, mm. 300×1500×38 ; 1 tour parallèle pour l'emploi des aciers rapides, mm. 210×2500×28, avec bac, pompe et tuyauterie ; 1 tour parallèle pour l'emploi des aciers rapides, mm. 350×2000×45, avec bac, pompe et tuyauterie ; 10 petits tours d'outilleur, mm. 100×425×14 ; 5 tours-révolvers universels pour le travail à la barre et au mandrin, avec dispositif à fileter, diam. des barres admises mm. 50.

### b) Raboteuses :

1 raboteuse moderne pour l'emploi des aciers rapides, mm. 2000×750×750 ; 4 raboteuses modernes pour l'emploi des aciers rapides, mm. 1500×650×600.

### c) Machines à fraiser :

2 machines à fraiser universelles, surface utile de la table m. 825×260, chacune munie d'un appareil à fraiser vertical et d'un appareil diviseur universel ; 1 machine à fraiser universelle, surface utile de la table mm. 900×205, munie d'un appareil à fraiser vertical et d'un appareil diviseur universel ; 1 machine à fraiser universelle à commande par monopoulie, surface utile de la table mm. 1050×275, munie d'un appareil à fraiser vertical et d'un appareil diviseur universel.

### d) Machines à aléser et à fraiser :

1 pièce avec broche de mm. 70 de diam., poids environ kg. 2700 ; 1 pièce avec broche de mm. 75 de diam., poids environ kg. 5800.

### e) Etau-limeurs :

6 pièces à commande par monopoulie, course du porte-outil mm. 450.

### f) Machines à percer :

(ayant servi, mais se trouvant en très bon état) 1 machine à percer rapide, pour trous jusqu'à mm. 45 de diamètre, avec étau tournant et table ronde ; 1 machine à percer rapide pour trous jusqu'à mm. 60 de diam., écartement mm. 500 ; 1 machine à percer radiale, à commande par monopoulie, pour trous jusqu'à mm. 60 de diam., écartement max. mm. 1375.

### g) Machines et outils divers pour travailler les métaux :

10 diverses cisailles spéciales, pour fer rond pour béton armé, pour couper des fers ronds de mm. 26 à 35 ; 4 machines à scier les métaux à froid avec mouvement vertical de la lame, pour scier des fers ronds jusqu'au diamètre de mm. 170 et des fers carrés jusqu'à mm. 130 de section ; 6 machines universelles à affûter les outils ; 100 étaux parallèles tournants, largeur des mâchoires mm. 50 à 160.

### h) Machines pour travailler le bois :

2 scies à ruban, diam. des volants mm. 700, avec coussinets à roulement à billes ; 2 scies à ruban, diam. des volants mm. 800, avec coussinets à roulement à billes ; 1 machine à dégauchir et à dresser pour bois jusqu'à mm. 450 de largeur, avec coussinets à roulement à billes.

**ZURICH I, Seidengasse, N° 16 R.U.B.A.G. S. A. pour Contructions mécaniques**

Téléphone : Selnau 593, 594, 595 — Aadr. télégraphique : « Rubag Zurich »

Rayon W: Machines-Outils pour travailler les métaux et le bois. Rayon R: Matériel roulant et machines d'entrepreneurs

# ACIERS · RONDS · FILS · FEUILLARDS

## POUR LA CONSTRUCTION

# JOSSE WYCKMANS

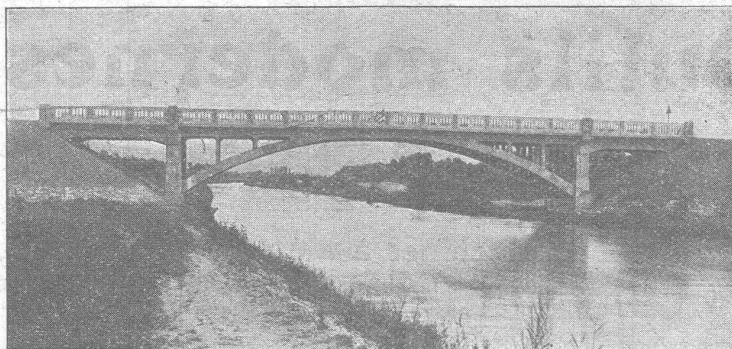
14, RUE DE MOSCOU

PARIS 8<sup>e</sup>

RUE DE MOSCOU, 14



# J. J. RUEGG :: ZURICH II



Seestrasse, 30

Téléphone : Selnau 66.92.

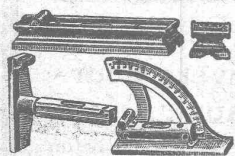
Entreprise des Travaux publics et Bâtiments.

Bureau d'ingénieur pour projets et exécution.

Construction de bâtiments industriels, usines, etc. Fondations hydrauliques, correction des fleuves.

■ ■ CALCULS DE STABILITÉ ■ ■  
Projets - Devis - Mise en soumission - Surveillance - Expertise  
BÉTON ARMÉ et CONSTRUCTIONS DIVERSES

**A. PARIS,** Ingénieur-Conseil indépendant  
des brevets et des entreprises  
Petit Beaulieu, av. Beaulieu LAUSANNE :: Téléph. 46.92



**E. Klingelfuss & Co**  
Aarau

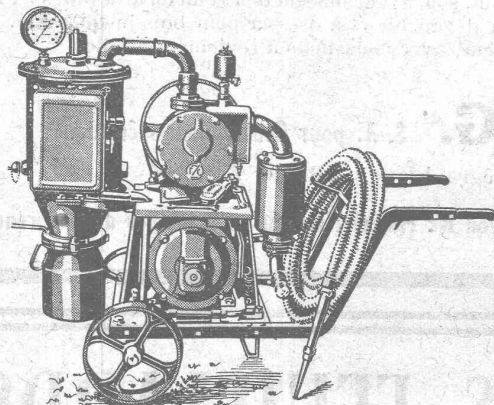


Fabrique unique des véritables  
niveaux d'eau suisses de précision

pour la construction des machines et installations mécaniques.  
Prix courants gratuits et franco. — Réparations exactes et solides  
de tout genre de niveaux d'eau, avec garantie.

## F. & C. Ziegler, Schaffhouse

Constructeurs



**APPAREILS MOBILES POUR L'ENLÈVEMENT  
DES POUSSIÈRES**

**par aspiration :** pour le nettoyage des ateliers,  
magasins, planchers, murs, fenêtres, etc.

**par soufflage :** pour le nettoyage des moteurs élec-  
triques, transformateurs, machines, etc.

Installations de nettoyage par le vide  
pour usines, bureaux, etc.

Nombreuses références.

Maison fondée en 1848

## Explosifs modernes

### PETITPIERRE FILS & Co

NEUCHÂTEL

Téléphone 3.15

La plus ancienne maison fournissant la partie.

Explosifs, Mèches à mine, Détonateurs, etc.

LAMPES DE MINES

## DÉCORATIONS EN STAFF

de fabrication spéciale brevetée  
et meilleur équivalent des travaux poussés sur place  
sont achetés par architectes, entrepreneurs  
de préférence chez

**ERNEST HABERER & Cie - BERNE**

JH 1185 B)

Téléphone 943

Commandes directes d'après catalogues et travaux d'après plans spé-  
ciaux sont promptement exécutés.

Projets avec nos motifs de catalogues pour plafonds, murs, etc., en tous  
genres et grandeurs, d'après plans donnés, sont fournis gratuitement.

Conditions avantageuses. Catalogues à disposition.

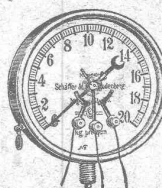
**TRAVAUX DE SCULPTURE**

Modèles artistiques pour façades et intérieurs. Groupes pour monu-  
ments. Figurines pour décors et ornements de fontaines, colonnes,  
vases, etc. Exécution en pierre naturelle et artificielle.

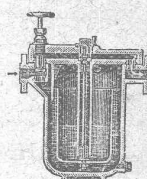
## K. Schæffer

Stampfenbachstrasse, 61, ZURICH

Magasin et fabrication d'accessoires „S. et B.“



Accessoires  
pour  
machines et  
chaudières  
à vapeur.





# C. F. WEBER S.-A., MUTTENZ-BALE

Téléphone 12

Fabrique de cartons bitumés et de produits de goudron

Télégrammes :  
Nonnenmühle

Maison de 1er ordre pour la livraison de

Plaques isolantes asphaltées en toutes épaisseurs et en tous genres

Vernis d'asphalte (antiécaillithe), Asphalte pour parquets, Mastic d'asphalte pour divers usages  
Carbolinéum.

## Vitrages de Toitures sans Mastic

Divers profils de chevrons

Dallages de verre et béton armé translucide  
Entreprise générale de vitrerie et miroiterie

LAUSANNE P. CHIARA & FILS Téléph. 2126

## Neyer & C°, Zurich

Bureaux : Rue de la Gare, 57 - Télégr. : « Néco »

### Fonderie de Métaux

Fonte de cuivre, bronze et aluminium

Métaux d'alliages - Métaux antifricition - Soudure  
d'étain - Fonderie de plomb et de zinc.

Brasures pour souder le cuivre, le laiton, le fer, l'acier

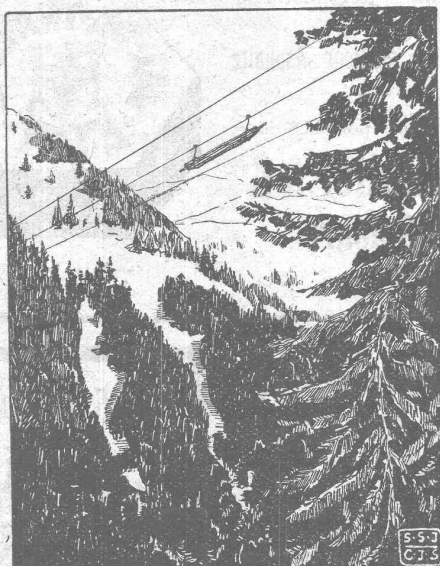
## CORDERIE INDUSTRIELLE SUISSE

ci-devant C. OECHSLIN ZUM MANDELBAUM

Maison fondée en 1839

SCHAFFHOUSE

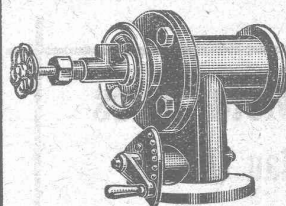
Maison fondée en 1839



Câbles métalliques

Cordes en chanvre. :: Cordages en tous genres.

Genève 1896 MÉDAILLES D'OR Berne 1914



FABRICATION SUISSE

### Fours pour fusion sans creuset

Système breveté exclusif

reconnu le meilleur pour fer, acier, métaux et alliage. Chauffé avec du goudron, brai, gaz pauvre.

Brûleurs Omega brevetés, pour la combustion complète du goudron, brai, poix dure, gaz pauvre, gaz de tourbe, toutes huiles minérales.

A. V. LIPINSKI & C° - ZURICH 7

## Munzinger & C°, Zurich

3 Appareils sanitaires en gros



Chauffes-eau à gaz « Junkers »  
Plongeoirs à vaisselle

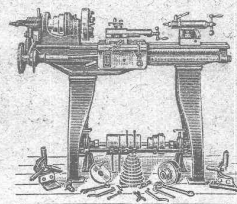
## Emile WIDMER & C°

Outils de précision et Machines-outils modernes

ZURICH 5  
Konradstrasse 49-51

LUCERNE  
Habsburgerstrasse 42

Tous les outils et machines pour travailler les métaux et le bois, ainsi que pour l'installation de l'électricité, de l'eau et du gaz.



Meules en corindon et Carborundum Naxos.

Appareils de levage. Acier.

Articles techniques.

PROSPECTUS, DEVIS ET VISITE SUR DEMANDE





# Fédération des Fabricants Suisses

de Cartons bitumés (inscr. R. du C.)

Téléphone : SELNAU 36.36

ZURICH, Peterhof Télégr.: Dachpappverband Zurich

BUREAU DE VENTE

ET DE CONSULTATION

Première maison pour livraison de : Cartons bitumés, ciment ligneux, matières collantes et cartons-feutre.

## Constructions Métalliques

C. Wolf & C<sup>ie</sup>, Nidau (Berne)

Appareillage, Serrurerie, Installations sanitaires  
SOUDURE AUTOGENE

DANIEL PERRET

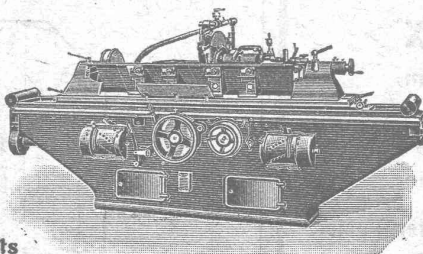
6 et 8, Avenue de Béhusy LAUSANNE Téléphone 1085

Installateur des eaux de Cossonay, Ballaigues, Vallorbe, Vaulion, Echallens, Bremlens, Leysin, Belmont.

Spécialités : canalisations à haute pression, chauffages et constructions de serres. Etudes et devis sur demande.

Magasin d'exposition et de vente pour Articles sanitaires et articles pour gaz.

# Machines-Outils modernes



Toujours grand stock

Qualité supérieure - Prix réduits

ANTON RÖPER

Düsseldorf (Allemagne)

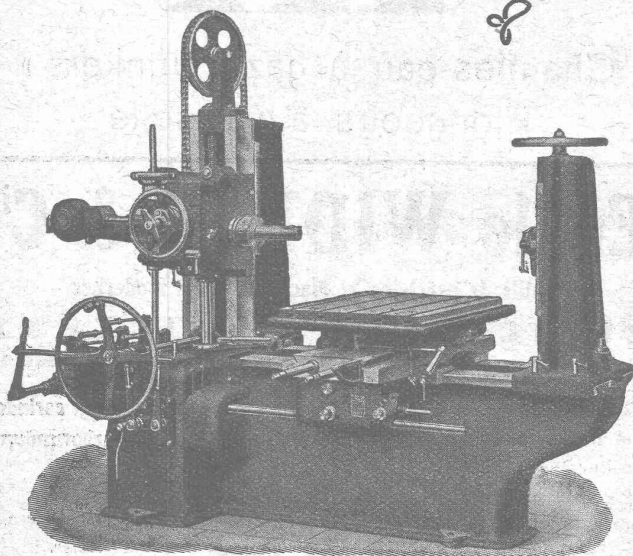
Adresse télégraphique : Arde, Düsseldorf

W. Wolf, Ingénieur

Brandschenkestrasse, 7

Machines-Outils  
modernes

Zurich



Aléseuses

livrables depuis stock ou à bref délai

Asphalte naturel de Travers

Seules mines d'Asphalte en Suisse.

Reconnu le meilleur Asphalte

Représentants pour la Suisse :

E.-R. Zetter & C<sup>o</sup>,  
à Soleure

Maison fondée en 1843.



Marque de fabrique.

MANUFACTURE DE  
CAOUTCHOUC  
V<sup>VE</sup> DE H. SPECKER

(S. A.)

Z U R I C H



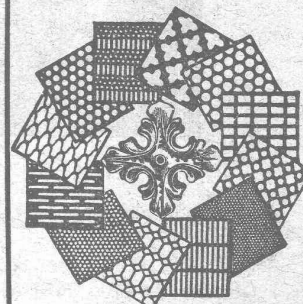
Spécialités :

Vêtements  
pour Scaphandriers et Mineurs  
Culottes, Bas  
et Bottes à eau  
Gants en caoutchouc  
pour Electriciens  
Souliers spéciaux.  
Isolateurs en Caoutchouc.  
Tapis en caoutchouc  
Tubes et Feuilles  
en Ebonite, Fibre et Amiante.  
Guttapercha  
Bandes caoutchoutées.  
Isolantes.

TUBES A GAZ

Manteaux et Pélerines en tissus caoutchouté.

Tôles perforées



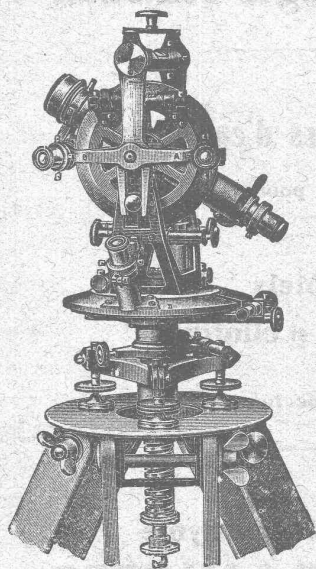
H. HEER & C<sup>o</sup>  
OLTEN 7318



# MAILLART & C<sup>IE</sup>, GENÈVE



INGÉNIEURS CIVILS — CONSTRUCTIONS EN BÉTON ARMÉ



## Théodolites

Instruments  
de nivellement

Alidades  
Planchettes  
Equerres à prismes

## Articles d'arpentage

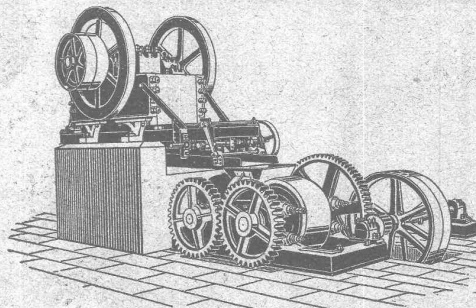
Mires - Jalons  
Lattes  
Rubans d'acier

J. KELLER-HÖRNI

Maison spéciale  
d'articles pour arpenteurs

ZURICH 8

## U. AMMANN, Ateliers de Construction LANGENTHAL (Suisse)



Installations complètes de broyage, triage et transport  
pour Entreprises de travaux publics

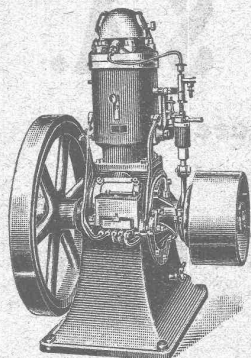
(exploitations de carrières, construction de routes,  
voies ferrées, barrages, entreprises hydro-électriques,  
fabriques de carbure, chaux, ciment, gypse, etc.)

## WEBER & C<sup>ie</sup>, Uster-Zurich

Ateliers de constructions mécaniques et fonderie

Spécialité depuis plus de 20 ans :

## MOTEURS



à huile lourde,  
à pétrole lampant,  
à essence ou à gaz

pour l'industrie,  
pour l'agriculture  
et pour bateaux de transport  
et de pêche

Machines automobiles à  
scier et à fendre le bois  
de chauffage

DEMANDEZ CATALOGUE ET RÉFÉRENCES



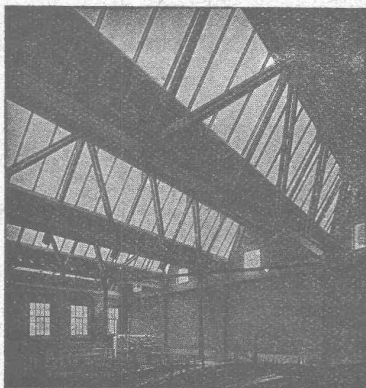
## TABLES A DESSIN

construites avec raffinement  
d'un matériel très choisi

**Siegrist & Stokar**  
**Schaffhouse**

En vente chez les Papeteries et  
fournisseurs d'articles de dessin



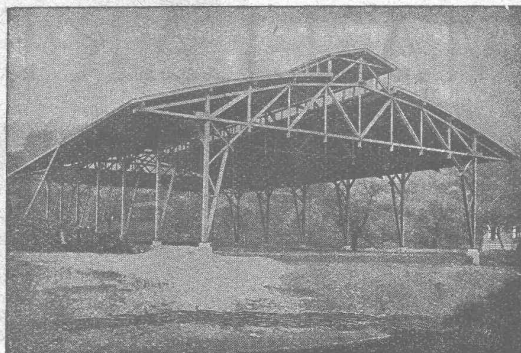


## Constructions en bois système LOCHER & C<sup>ie</sup>

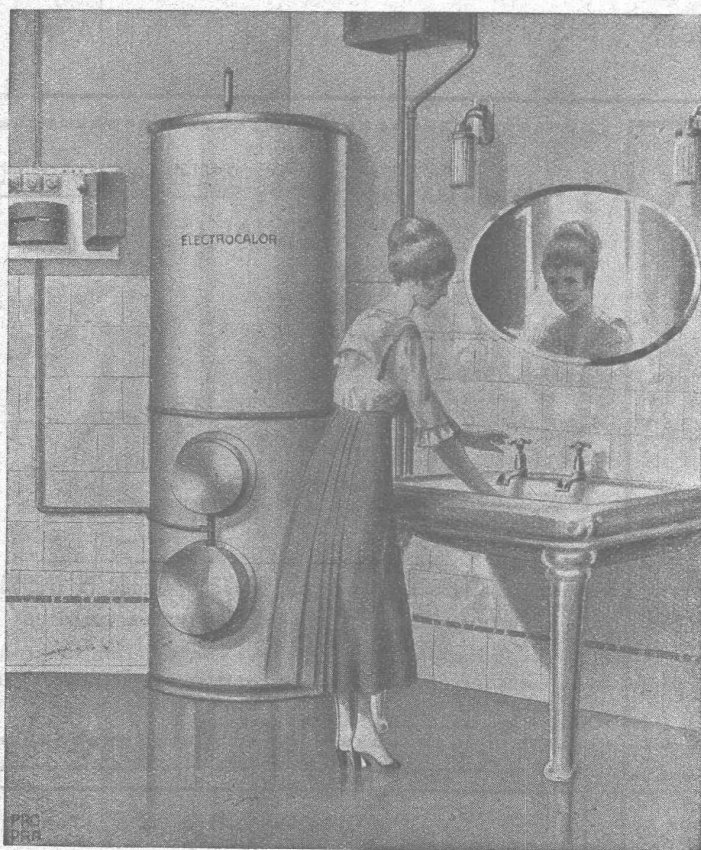
Charpentes, Toitures en  
sheds, Halles de montage  
Ateliers, Remises de lo-  
comotives, Hangars in-  
dustriels et pour avions  
Ponts et passerelles, Cin-  
tres, Tours, etc.

**LOCHER & C<sup>ie</sup>**

Talstrasse, 10 ZURICH Talstrasse, 10



Téléphone : Selnau 1190 — Adr. télégraphique : « Locherco »



## Electrification de chauffages centraux

Distributeurs d'eau chaude

pour

privés,

hôtels

et cliniques.

Devis et prospectus sur demande.

Société Anonyme

**KUMMLER & MATTER**

**A A R A U**

Fabrique d'appareils de chauffage électrique.

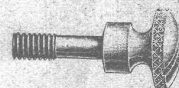
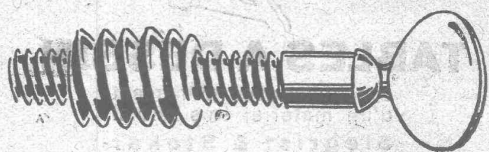
# Fabrique de Vis de Nyon S.A.

Ci-devant J. Isaac & Fils

**Nyon**

(Suisse)

Fondée en 1860





# Guggenbühl & Müller, à Zurich

se chargent de l'exécution de

Galeries pour la Captation de Sources

Forages de Puits pour l'utilisation des Eaux souterraines

Conduites à Syphon et autres Conduites

Usines hydrauliques, Réservoirs

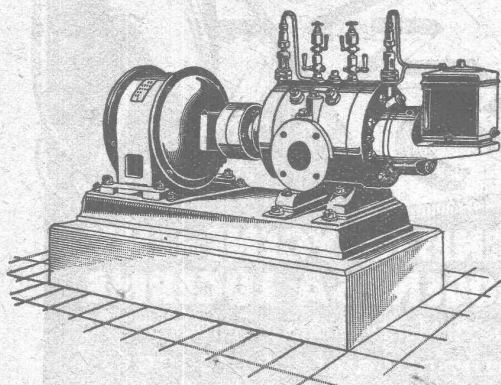
Installations complètes de

Distribution d'eau

**Société Suisse pour la Construction de Locomotives et de Machines, Winterthur**

## Compresseurs rotatifs et Pompes à vide «Winterthur»

pour pressions jusqu'à 8 atmosphères et vide jusqu'à 99 %



**Couplage direct** avec électromoteurs ou commande par courroie.

**Allure douce**, pas de trépidations.

**Pas de soupapes** ou autres organes de distribution.

**Usure des plus minime** par suite de notre dispositif breveté d'anneaux équilibreur.

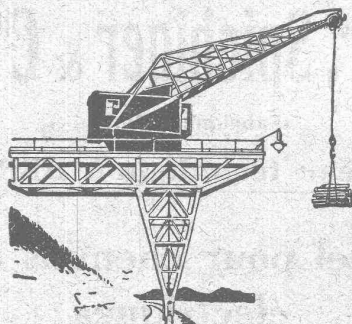
**Grande sûreté de marche** et entretien minime.

**Encombrement, poids et fondations des plus réduits**, l'appareil pouvant ainsi être installé partout et être rendu facilement transportable.

**Prix d'achat et frais de montage modérés.**

**Prospectus et Devis sur demande.**

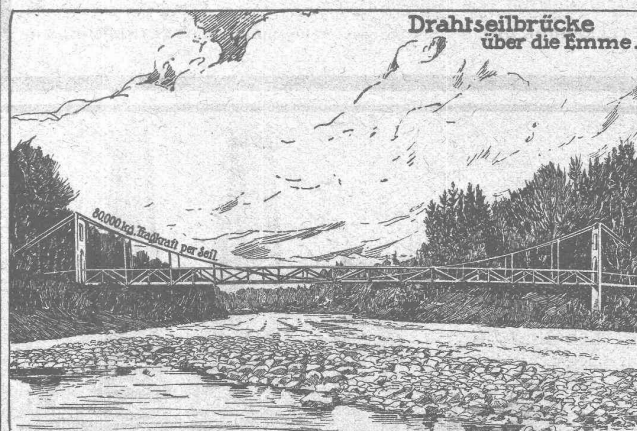
**Ateliers de Constructions mécaniques  
RUEGGER & C<sup>ie</sup> S. A., BALE**



Appareils de levage à commande à main ou électrique

Palans électriques, Treuils roulants à moteur, Cabestans  
Chariots transporteurs, Plaques tournantes, Palans.

MÉCANIQUE GÉNÉRALE

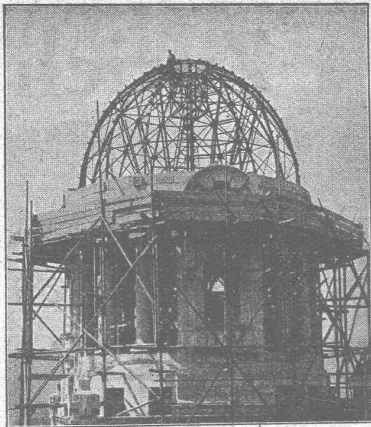


**E. FATZER, ROMANSHORN**  
(SUISSE)

**FABRIQUE DE CÂBLES MÉTALLIQUES**

POUR TOUS LES USAGES ET DE TOUTES DIMENSIONS





# Ateliers de Constructions métalliques S. A. Löhle & Kern Zurich

Maison suisse

Fondée en 1902

Projets et exécution de toutes

## Constructions en fer

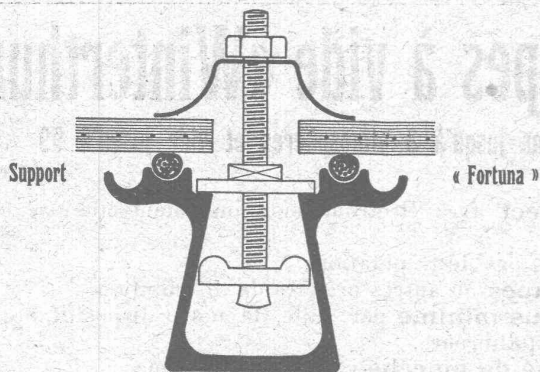
Charpentes, Colonnes, Sommers, Pans de fer, Toits en shed brevetés, Lanterneaux, etc.  
Halles, Coupoles, Mâts, Grues, Caissons, Silos, Ponts etc,

### TOITURES DE VERRE

SANS MASTIC

(Système breveté)

Toiture éprouvée pour  
fabriques, gares, etc.



## Walther & Müller

Maison Suisse

BERNE

Maison Suisse

BUREAU TECHNIQUE

Demandez notre visite.

TÉLÉPHONE 912.

Adresse télégraphique: WALTHERMULLER

Il vous faut aujourd'hui  
pour être à jour, la

### Soudure autogène

Pour avoir tout  
écritez à

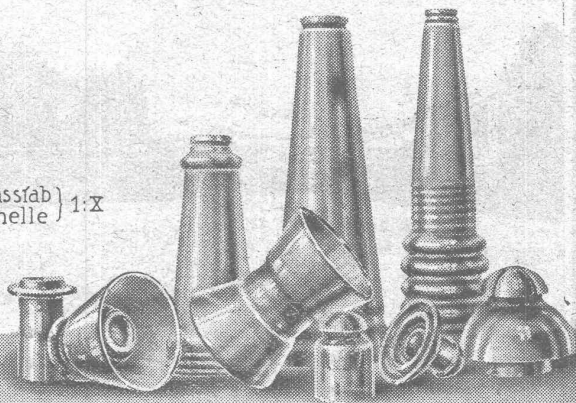


USINES d'OXYGÈNE et d'HY-  
DROGÈNE S.A. LUCERNE

Plus ancienne maison de la branche  
ayant introduit les procédés  
autogènes dans la Suisse

Installations } de tous systèmes  
Appareils }  
Instruments Matériaux Gaz divers

Massif ab  
Echelle } 1:X



## Bigler, Spichiger & C<sup>ie</sup> S.A.

(Fabrique à Biglen)

Bureau technique à BERNE

Matériel pour chemins de fer  
électriques

ISOLATEURS EN VERRE (fabrication suisse)



# VOIES TRANSPORTABLES



Locomotives Electriques et à vapeur, Vagonnets à  
caisse culbutante en acier et en bois. Locomo-  
biles. Pompes centrifuges, Pompes à Diaphragme  
Moteurs Electriques et à benzine

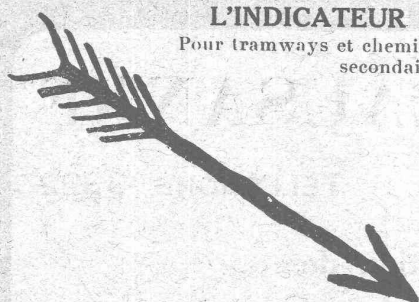
— Vente-Location —

## FRITZ MARTI S.A. BERNE

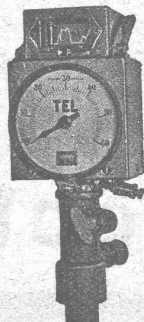
Dépôts et Ateliers à Berne et Wallisellen Zurich

### L'INDICATEUR DE VITESSE

Pour tramways et chemins de fer électriques  
secondaires.



TEL



Sté Ame HASLER  
BERNE

## CANAU X ISOLIT SCHOFER

Meilleurs systèmes de cheminée

Fabrique de cheminées Allschwil-Bâle

Bureau de vente : Berne

Téléphone 32.71

Effingerstrasse, 19

Le bureau de vente à Berne fournit toute étude,  
renseignements, calculs, devis et plans.

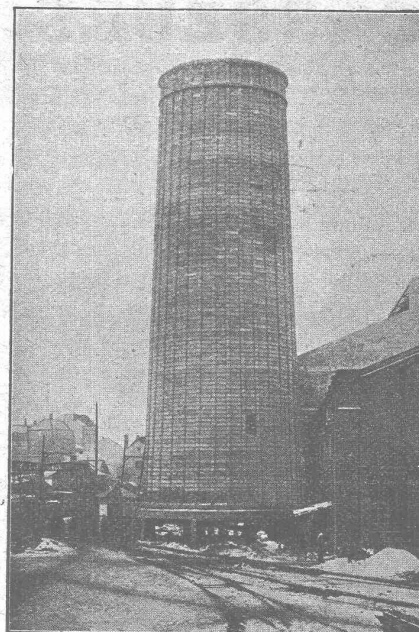
## ASCENSEURS MONTE-CHARGES MONTE-PLATS

électriques et hydrauliques.

Fabrique suisse de wagons Schlieren S.A.

Département : Ascenseurs & Monte-Charges

SCHLIEREN-ZURICH



Réfrigérant de 32 m. de hauteur.

### BÉTON ARMÉ

Canalisations

TRAVAUX  
HYDRAULIQUES

BARRAGES

Cheminées  
en béton armé.

BUREAU TECHNIQUE  
pour études

Projets et Devis  
à disposition.

## ANSELMIER & MULLER BERNE

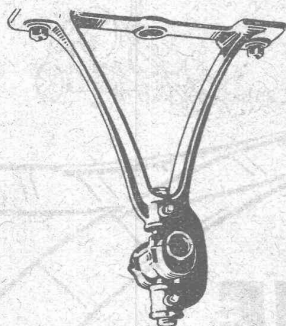
Téléphone N° 1051

Effingerstrasse, 11





∞ SOCIÉTÉ DES USINES DE LOUIS DE ROLL ∞  
SUCCURSALE: **USINE DE CLUS** CT. DE SOLEURE



## TRANSMISSIONS MODERNES

avec paliers à graissage à bagues ou à billes.

Installations de transmissions complètes pour toutes les branches de l'industrie.

Embrayages à friction système Benn, brevetés.

Embrayages électromagnétiques à friction, brevetés en Suisse et à l'étranger.

Poulies en fonte. Galopins à graissage automatique ou sur roulement.

Concessionnaires pour la Suisse des

**Transmissions LÉNIX** brevetées.

## RUTTIMANN FRÈRES, LAUSANNE

ENTREPRISES ÉLECTRIQUES



TÉLÉPHONE 3322

Maison spéciale pour la construction de

## Réseaux électriques

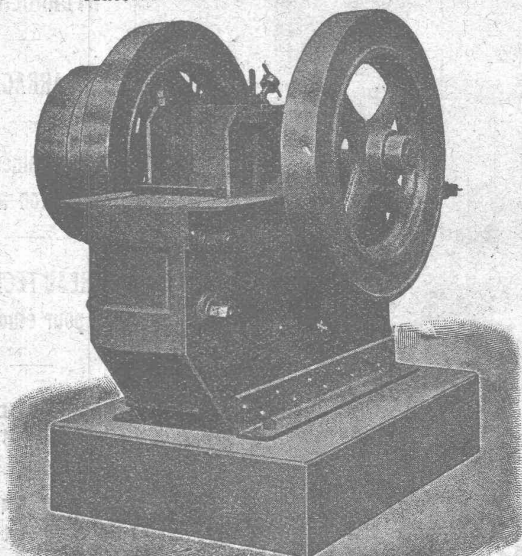
### CONCASSEURS

Nouvelle construction avec tige broyeuse et excentrique combinée en une seule pièce.

Nouveau concasseur combiné avec laminoir pour la fabrication de ballast, petit gravier et de sable. Rendement de 30 à 100 m<sup>3</sup>

Machines à trier et à laver le gravier et le sable.

Appareils et Machines de levage.  
Matériel roulant — Vente et location.



**ROBERT AEBI & C<sup>ie</sup> - ZURICH**

Maison fondée en 1880

### Machines-Outils de haute précision

Fraiseuses  
universelles

Tours  
parallèles

Tours  
révolvers

Machines  
à fileter

Perceuses  
sensitives

Raboteuses

Affûteuses-  
Rectifieuses

Balanciers

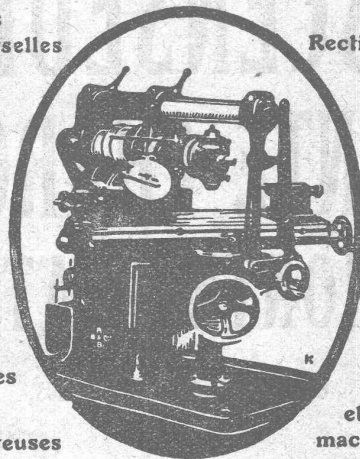
Presses

Cisailles

Fours  
à tremper

Etaux  
parallèles  
système  
« Boley »

et pour  
machines



Demandez notre nouveau catalogue.

Maison fondée  
en 1846



Téléphone  
N° 13.68

Etablissements

**Rod. Brenner & C<sup>ie</sup>, Bâle**