

**Zeitschrift:** Bulletin technique de la Suisse romande  
**Band:** 46 (1920)  
**Heft:** 12

## **Werbung**

### **Nutzungsbedingungen**

Die ETH-Bibliothek ist die Anbieterin der digitalisierten Zeitschriften auf E-Periodica. Sie besitzt keine Urheberrechte an den Zeitschriften und ist nicht verantwortlich für deren Inhalte. Die Rechte liegen in der Regel bei den Herausgebern beziehungsweise den externen Rechteinhabern. Das Veröffentlichen von Bildern in Print- und Online-Publikationen sowie auf Social Media-Kanälen oder Webseiten ist nur mit vorheriger Genehmigung der Rechteinhaber erlaubt. [Mehr erfahren](#)

### **Conditions d'utilisation**

L'ETH Library est le fournisseur des revues numérisées. Elle ne détient aucun droit d'auteur sur les revues et n'est pas responsable de leur contenu. En règle générale, les droits sont détenus par les éditeurs ou les détenteurs de droits externes. La reproduction d'images dans des publications imprimées ou en ligne ainsi que sur des canaux de médias sociaux ou des sites web n'est autorisée qu'avec l'accord préalable des détenteurs des droits. [En savoir plus](#)

### **Terms of use**

The ETH Library is the provider of the digitised journals. It does not own any copyrights to the journals and is not responsible for their content. The rights usually lie with the publishers or the external rights holders. Publishing images in print and online publications, as well as on social media channels or websites, is only permitted with the prior consent of the rights holders. [Find out more](#)

**Download PDF:** 26.01.2026

**ETH-Bibliothek Zürich, E-Periodica, <https://www.e-periodica.ch>**

# BULLETIN TECHNIQUE DE LA SUISSE ROMANDE

Organe en langue française de la

SOCIÉTÉ SUISSE DES INGÉNIEURS ET DES ARCHITECTES

ainsi que de

l'Association des Anciens Elèves  
de l'Ecole d'Ingénieurs de l'Université de Lausanne  
et des Groupes Romands de la G. e. P.

## COMITÉ DE RÉDACTION

Président : D<sup>r</sup> P. PICCARD, ingénieur, à Genève.Secrétaires : H. BAUDIN, architecte, et D<sup>r</sup> EDM. EMMANUEL, ingénieur, à Genève.

## MEMBRES :

*Fribourg* : MM. F. BROILLET, architecte ; J. LEHMANN, ingénieur cantonal ; R. DE SCHALLER, architecte. — *Vaud* : MM. EPITAUX, architecte ; W. GRENIER, ingénieur, professeur honoraire de l'Université de Lausanne ; E. JOST, architecte ; CH. THEVENAZ, architecte. — *Genève* : MM. E. IMER-SCHNEIDER, ingénieur-conseil ; RENÉ NEESER, ingénieur ; CH. WEIBEL, architecte. — *Neuchâtel* : MM. ED. ELSKES, ingénieur, A. MÉAN, ingénieur cantonal, F. PRINCE, architecte.

RÉDACTEUR : D<sup>r</sup> H. DEMIERRE, ingénieur.

## ANNONCES :

40 centimes la ligne

Rabais pour annonces répétées

Tarif spécial pour  
fractions de pages

S'adresser exclusivement

à l'*Indicateur Vaudois*  
(Société Suisse d'Édition)

Jumelles, 4, Lausanne.

## ABONNEMENTS :

Suisse : 1 an, 12 francs

Etranger : 14 francs

Pour sociétaires :

Suisse : 1 an, 10 francs

Etranger : 12 francs

Prix du numéro :

75 centimes.

Pour les abonnements  
s'adresser à la librairie  
F. Rouge & C<sup>o</sup>, à Lausanne.

## CONSEIL D'ADMINISTRATION DU BULLETIN TECHNIQUE :

E. IMER-SCHNEIDER, ingénieur-conseil, *président* ; J. CHAPPUIS, ingénieur. — A. DOMMER, ingénieur. — H. MEYER, architecte. — F. ROUGE, libraire.ADMINISTRATION : LIBRAIRIE F. ROUGE & C<sup>o</sup>, 6, RUE HALDIMAND, LAUSANNE

## Troesch & C<sup>o</sup>, Berne

Fabrique d'Appareils Sanitaires



## SOCIÉTÉ DE TRAVAUX EN CIMENT ARMÉ

PROPRIÉTAIRES  
ARCHITECTES  
INGÉNIEURS

faites vos constructions  
sans changer vos plans  
en appliquant les

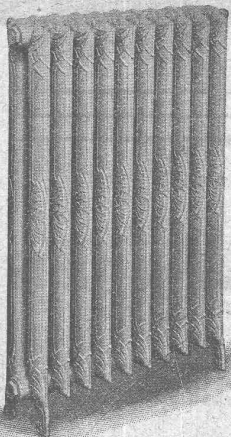
PROCÉDÉS  
« MIXEDSTONE »

Av. Tissot, 2 bis **LAUSANNE** Téléphone 2771



## AVANTAGES :

1. Suppression des coffrages.
2. Réduction de la main-d'œuvre.
3. Rapidité d'exécution.
4. Planchers insonores.
5. Isolation parfaite.



FABRIQUE LAUSANNOISE d'APPAREILS de CHAUFFAGE  
**G. Weber, constructeur, Lausanne**

Maison fondée en 1889

CHAUFFAGES CENTRAUX - Ventilation

Chauffages par pulsion d'air chaud.

Spécialité soignée d'installation de

Cuisines complètes pour Hôtels, Pensions, etc.

Broches

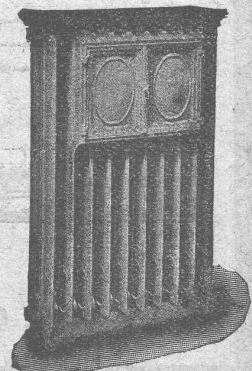
MARMITES A VAPEUR

Grillades

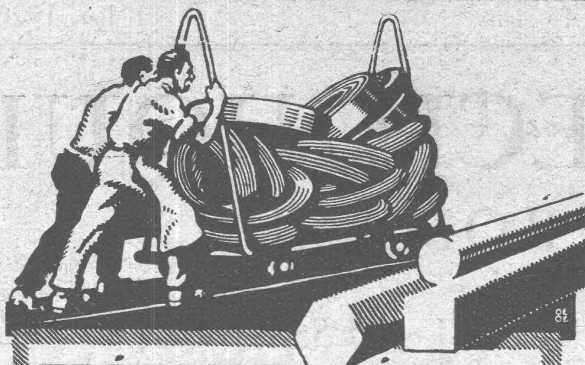
BUANDERIES COMPLÈTES, SIMPLES ET A VAPEUR

Références de tout premier ordre.

Exposition Nationale Suisse, Berne 1914, Groupe 20, MÉDAILLE D'OR







## TRÉFILERIES RÉUNIES S.A. BIENNE

FERS & ACIERS  
ÉTRÉS DE PRÉCISION, POLIS, RONDS, CARRÉS, HEXAGONES & AUTRES PROFILS  
QUALITÉS SPÉCIALES POUR VIS & DÉCOLLETAGES  
ARBRES DE TRANSMISSIONS  
EN ACIER SPÉCIAL, COMPRIMÉS OU TOURNÉS  
FERS & ACIERS LAMINÉS À FROID  
JUSQU'À 300 mm DE LARGEUR  
FEUILLARDS POUR EMBALLAGES

GRAND PRIX EXPOSITION NATIONALE SUISSE BERNE 1914

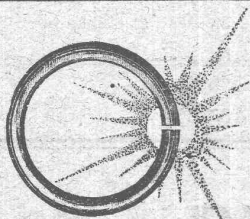


## UNION SOCIÉTÉ ANONYME À BIENNE

Première Fabrique Suisse de Chaînes soudées  
par procédé électrique breveté  
USINE À MÂCHE.

Chaînes en tous genres pour l'Industrie.  
Chaînes calibrées et éprouvées à double résistance pour  
grues, monte-charges, palans et toutes sortes d'appareils  
de levage. Chaînes pour élévateurs et transporteurs,  
Chaînes à lier pour chemins de fer, Chaînes de charge  
pour fonderies etc. Chaînes antidérapantes pour automobiles.

LES COMMANDES SONT REÇUES PAR  
TRÉFILERIES RÉUNIES S.A. BIENNE  
S.A. DES FORGES ET USINES DE MOOS, LUCERNE  
H. HESS & C<sup>ie</sup>, PILGERSTEG - RUTI (ZURICH)



## La SOUDURE ÉLECTRIQUE

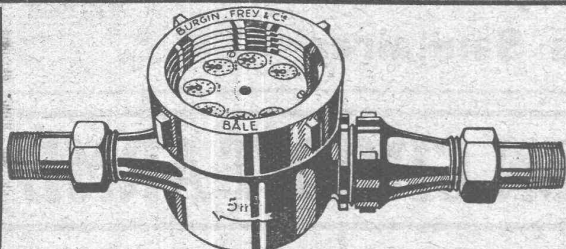
surpasse la soudure autogène et ordinaire, le rivetage et l'emboutissage. Production énorme à peu de frais.

Adressez-vous à la première fabrique vraiment suisse spécialisée dans la fabrication de machines  
à souder électriquement et possédant un atelier de soudure pour tout article sur commande

Visite de notre ingé-  
nieur sur demande.

**H.-A. SCHLATTER & C<sup>o</sup>, ZURICH 8**

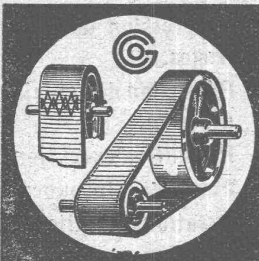
Délai de livraison rapide  
; Hautes garanties :



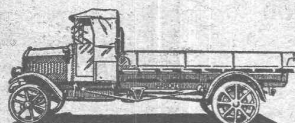
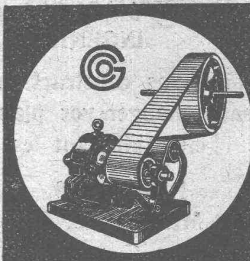
## ACQUAMÉTRO

Compteurs d'eau. — Compteurs combinés. —  
Compteurs Woltmann. — Station d'essais et  
d'étalonnage. — Réparations de tous systèmes.  
Demandez prospectus.

**BURGIN, FREY & C<sup>ie</sup>, Fabrique suisse de compteurs d'eau, BALE**



## COURROIES CUIR ET TOUS ACCESSOIRES GUT & C<sup>ie</sup> - ZURICH



**Camions automobiles**

**de 2-5 tonnes charge utile**

**Fabrique d'Automobiles ARBENZ S.A., Albisrieden-Zurich**



Entrepreneur **T. WERDER, ZURICH** Captation  
pour sondages de toute espèce! **DIENERSTRASSE, 7** d'eau de fond et d'eau de source  
Filtres et fontaines artésiennes pour particuliers et communes — [Creusage de puits et de galeries]  
Références de la Suisse et de l'Etranger.

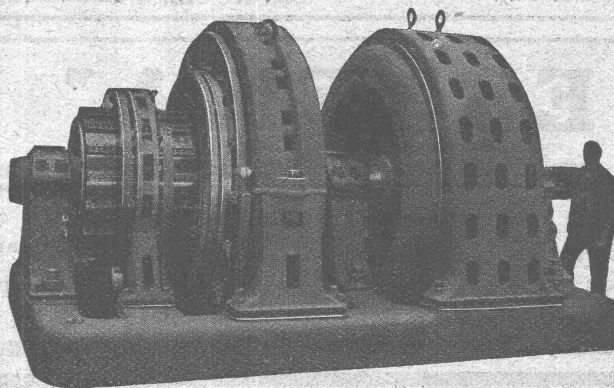
## S.A. des ATELIERS de SÉCHERON

(Brevets Thury)

G E N È V E

Ci-devant C<sup>o</sup> DE L'INDUSTRIE ÉLECTRIQUE ET MÉCANIQUE

MACHINES ÉLECTRIQUES EN TOUS GENRES  
ET DE TOUTES PUISSANCES  
COURANTS ALTERNATIFS ET CONTINU  
ÉLECTROCHIMIE — TRACTION — RÉGULATEURS  
TRANSPORTS DE FORCE ET DISTRIBUTION D'ÉNERGIE  
SPÉCIALITÉS DE SURVOLTEURS-DÉVOLTEURS



## Société des USINES de LOUIS de ROLL

Succursale: FONDERIE DE BERNE, à Berne.

Lettres et Télégrammes: Fonderie de Berne, à Berne.

Téléphone: 10.66



Fonderie de Berne  
Chariot transbordeur à niveau et à vapeur  
N° 2

Appareils de levage: Ponts roulants, grues pivotantes, grues de chargement, etc., pour commande à bras et commande électrique.

Machines pour tourbières: Malaxeurs et transporteurs.

Matériel de chemins de fer: Ponts tournants et chariots transbordeurs, branchements et croisements pour voies normales et voies étroites, Barrières.

Chemins de fer de montagne: Funiculaires complets, avec freins spéciaux (systèmes brevetés), depuis 1898 90 exécutions.

Superstructures à crémaillère: Systèmes: Riggensbach, Abt, Strub, Peter, etc.

Barrages: Installations métalliques et mécaniques pour barrages et canaux, grilles, machines pour nettoyer les grilles, treuils, etc.

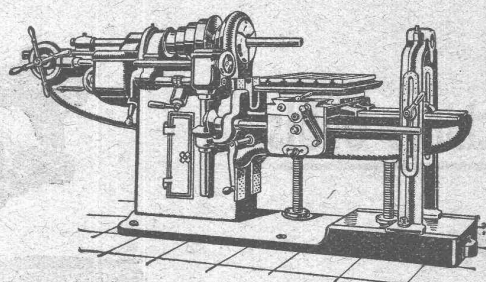
Renseignements sur des installations faites, références  
Projets et Devis sont à disposition.

## Isolations

de tout genre contre la perte de la chaleur

**Karl Werner, Oerlikon**

## Machine horizontale à aléser et à fraiser



Ateliers de construction Hinwil S.A.  
15, Stampfenbachstrasse ZURICH Téléph. Hottingen 6433

## BAUMANN FRÈRES

Ateliers pour la construction de  
Ressorts en tous genres



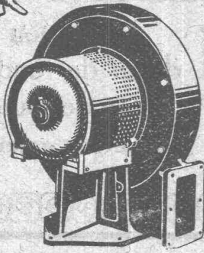
RÜTI  
(ZURICH)

RESSORTS EN FIL D'ACIER DE 0,2-50 mm. D'ÉPAISSEUR  
en fil de laiton, nickel et bronze  
pour toutes machines et appareils

RESSORTS EN TOLE D'ACIER TREMPÉ BLEUI  
RONDELLES A RESSORT

Articles techniques pour l'industrie textile  
Calculs pour la capacité de charge à disposition  
de nos clients





Type S A V

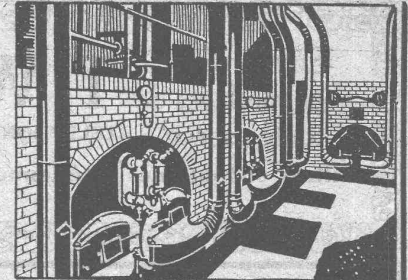
## VENTILATION S.A. STAefa

Anciennes Maisons F. Wunderli, Uster et Kundig, Zurich-Bâle

Transport pneumatique de copeaux et sciures  
Dépoussiérage de machines d'horlogerie  
avec récupération des déchets de filtrage  
Ventilateurs pour forges et tous usages industriels  
Turbines à air à grands débits

Représentation pour la Suisse romande:

CH. ROLLI, INGÉNIEUR, MONTREUX



Installation de soufflerie sous grille « Föhn » pour combustibles pauvres

## „ESKEMA” ZURICH, 6

Première Institution suisse pour le contrôle de machines électriques, moteurs et établissements industriels.

**Tarif  
modéré.**

Révisions et contrôles périodiques de machines et appareils électriques,  
ainsi que d'établissements industriels par abonnement dans la Suisse entière.

**Avantages économiques considérables.**

DEMANDEZ NOTRE PROSPECTUS DÉTAILLÉ.

**Tarif  
modéré.**

## Société Suisse de Machines-Outils Oerlikon

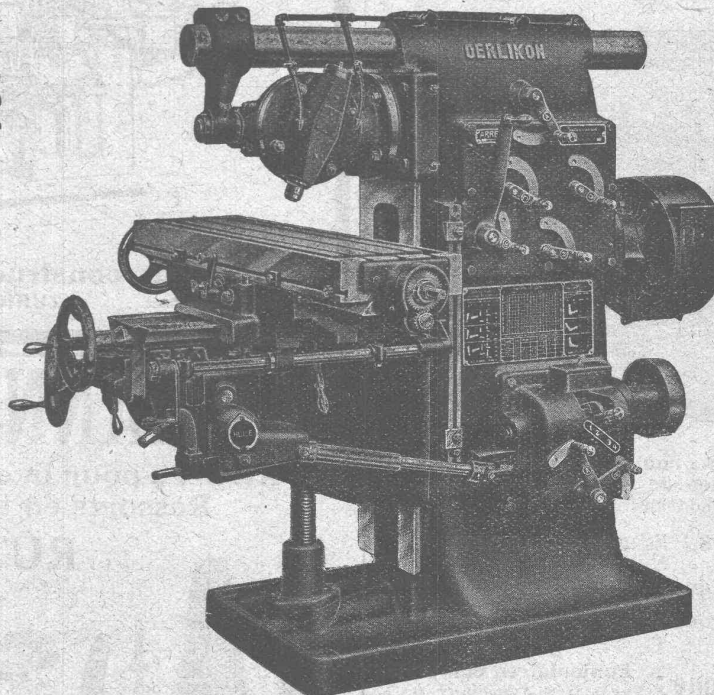
à OERLIKON, près Zurich.

### Machines-Outils

en tous genres  
pour l'usinage  
des métaux.

Exécution soignée.

Télégrammes: OUTIL OERLIKON



### SPÉCIALITÉS:

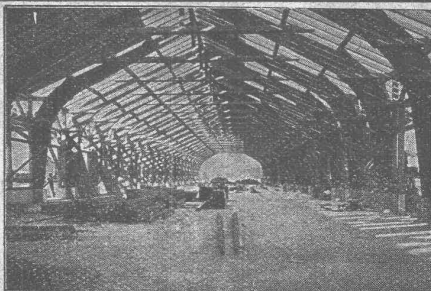
Perceuses rapides  
et radiales

Aléseuses  
horizontales

Tours de précision  
à grand débit

Machines à fraiser

etc.



## Nouvelles constructions «Système Hetzer»

Brevets pour tous les pays civilisés.

Systèmes de fermes courbées pour toits et autres constructions de support de tout genre  
Constructions statiques irréprochables, Exécution et montage rapides, Modicité de prix, simplicité, Durée.  
Projets, offres, exécutions et visite d'ingénieur sur désir.  
Superficie couverte jusqu'à ce jour: plus de 200,000 m<sup>2</sup>.

Détenteurs des brevets pour la Suisse:

Société Suisse pour Nouvelles Constructions en bois «Système Hetzer» S.A.

Téléphone: Hottingen 19.15

à Zurich

Kaspar Escher Haus

Concessionnaire pour la Suisse romande: Ed. Bugnion, entrepreneur, Lausanne.



# Cartouches-Fusibles « Diazed »

de nouveau livrables en matériel d'avant-guerre

250 volts



jusqu'à : 25 amp.

500 volts



200 amp.

750 volts



200 amp.



## SIEMENS-SCHUCKERTWERKE

Bureau

ZURICH

Löwenstrasse 35



SOCIÉTÉ ANONYME

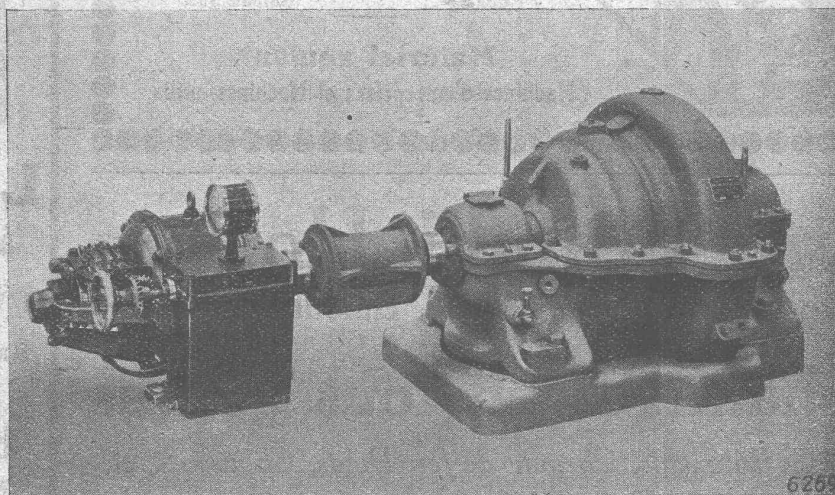
## BROWN, BOVERI & C<sup>ie</sup>, BADEN (Suisse)

Succursale à Münchenstein près Bâle

BUREAU TECHNIQUE pour la SUISSE ROMANDE :

Avenue de la Gare, 3, LAUSANNE -:- Téléphone 21 59

Turbo-  
Soufflantes  
à commande  
par  
Turbine à vapeur  
ou  
Moteur électrique



Pression  
constante  
Production  
sans à-coups  
Rendement élevé  
Encombrement  
réduit  
Fondations  
légères  
Surveillance  
facile et limitée

Soufflante à gaz pour 33,8 m<sup>3</sup>/min. Pression de refoulement 450 mm. colonne d'eau.  
Machine livrée aux Services Industriels de la Ville de Genève.

### TURBO-SOUFFLANTES



# Tapis en caoutchouc pour isollements

## Keyser & C<sup>ie</sup>, Zurich

S. A. FABRIQUES DE MEUBLES HORGEN-GLARIS  
FABRIQUES A HORGEN ET GLARIS HORGEN FABRIQUES A HORGEN ET GLARIS

Maison suisse la plus importante pour la fabrication de chaises et tables de tous genres en bois scié ou bois courbé

SPÉCIALITÉ :

AMEUBLEMENT DE SALLES DE CONCERTS, THÉÂTRES, CINÉMATOGRAPHES, ETC.

**Société Suisse  
pour la Conservation des Bois S.A  
Zofingue**  
Usine d'Injection et Scierie

Spécialité :

Traverses de chemins de fer, Traverses de ponts et Traverses d'embranchement, suivant les normes des CFF, chêne, hêtre, pin et mélèze. Bois de construction imprégnés. Pavés de bois. Imprégnations à l'huile de créosote.

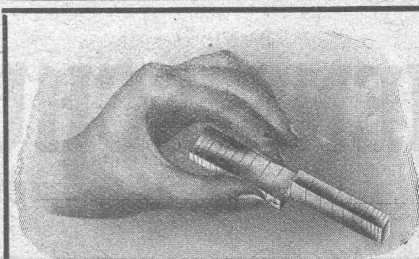
Téléphone 46

Adresse télégraph. : Teeroel-Zofingue

*Articles de Caoutchouc en tous genres*

*Caoutchouc Industriel*

A. BRUNNER  
Succ. de **FRED. BRUNNER** **BALE**



**Honegger, Golay & C<sup>ie</sup>**  
Corcelles-Neuchâtel

Calibres prismatiques d'atelier combinables.

Calibres } étalons  
à tolérance  
de filetage

Fournisseurs du Bureau fédéral des Poids et Mesures, à Berne



# R·U·B·A·G

S. A. pour constructions mécaniques

**ZURICH, Seidengasse, 16**

Télég. :  
« Rubag »

Téléph. :  
Selnau 593

**Matériel roulant,  
Machines d'entreprises et Machines-outils**



## Henri Brändli, Horgen

Fabrique de carton bitumé, ciment ligneux.

### Asphaltages en tous genres

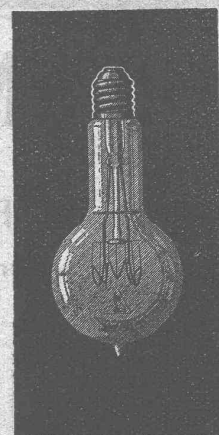
pour Travaux publics, Bâtiments, Chemins de fer, Ponts, Chaussées, etc.

Parquet sur asphalte.

Carrelage de bois mis en asphalte.

Meilleures références.  
Télégr. Henri Brändli.

Service soigné.  
Téléphone : 38



## LAMPES

à filament étiré

1 Watt et 1/2 Watt

Fabrication exclusivement suisse

**LUMIÈRE S.A.**  
**ZOUG (Suisse)**

USINE à GOLDAU



# Société Suisse des Explosifs

Usines à GAMSEN  
près BRIGUE (Valais)

# GAMSITE

EXPLOSIF DE SURETÉ

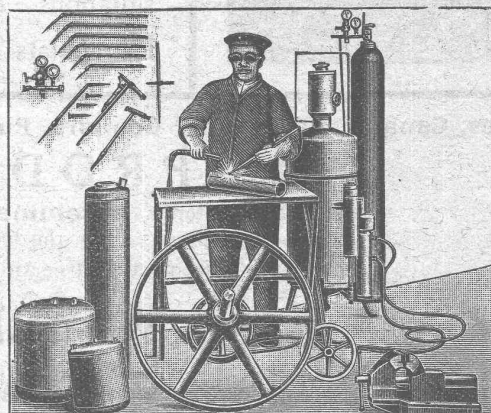
Dynamite à tous dosages  
Mèches et Détonateurs.

Téléphone N° 15.

# „Continental“

Installations pour

# Soudure et Découpage des métaux



Procédé oxy-acétylénique

Le plus rationnel !

Le plus économique !

— Le plus simple ! —

➤ MÉDAILLE D'OR BERNE 1914 ➤

Références brillantes

Demandez Catalogue N° 390

Société Continentale de Lumière  
et Constructions Mécaniques  
Zurich-Dubendorf

TÉLÉPHONE DUBENDORF N° 16

L'idéal de tous les  
échafaudages

(sans perches)

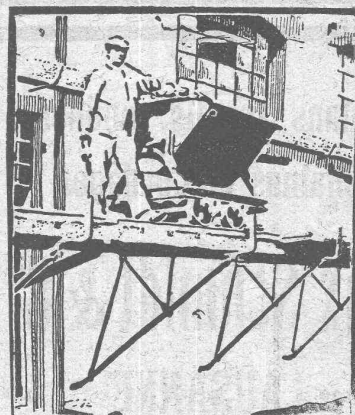
est l'

# Echafaudage „BLITZ“

Grands avantages sur tous les systèmes concurrents pour constructions neuves, transformations et rénovations. — Vente et location de matériel et montage d'échafaudages pour tous les travaux en bâtiment par la

Société Suisse d'Echafaudage S.A., Zurich 7

86, Steinwiesstrasse - Téléph.: Hottingen 21.34 - Adresse télégr.: Blitzgrüst



(DEMANDEZ PROSPECTUS ET DEVIS)

ainsi que par les entrepreneurs en bâtiment suivants :

Zurich : Fietz & Leuthold  
Zurich : Fr. Erismann  
Winterthur : M. Häring  
Andelfingen : E. Landolt-Frey  
Berne : G. Rieser  
Lucerne : E. Berger  
Bubikon : A. Oetiker  
Bâle : W. Marck  
Glaris : Rudolf Stüssy-Aebly  
GENÈVE : Ed. Cuénod S.A.  
Neuhausen : Jos. Albrecht  
Hérisau : Joh. Müller  
St-Gall : Sigrist, Merz & Cie  
Olten : Otto Ehrensperger  
Rheinfelden : F. Schär  
Soleure : F. Valli

# PRESSPAN WEIDMANN



Feuilles en toutes épaisseurs, depuis 1/10 m. Rouleaux et rubans continus de 1/10 à 1 m. Presspan huilés et vernis. Presspan micacés. Pièces découpées, pièces isolantes diverses. Demandez offres et échantillons. **FABRIQUE DE CARTONS PRESSPAN ET DE MATIÈRES ISOLANTES POUR L'ELECTRICITE CI-DEVANT H. WEIDMANN S.A.**

RAPPERSWIL

SUISSE





Ajouté au crépi  
extérieur il garanti  
tit contre les averses  
de pluie dans les  
situations et sous  
les climats les plus

SIKA

exposés et maintient  
les locaux intérieurs  
absolument secs par  
l'étanchéité d'une  
durée garantie  
des murs extérieurs.

Caves, Canaux, Réservoirs, Couloirs, Puits, Galeries, Tunnels, Turbines, Barrages, au moyen des

## PRODUITS SIKA

sont maintenus absolument étanches même sous les plus fortes pressions d'eau, ainsi que les terrasses, ponts et parois salpêtriques.

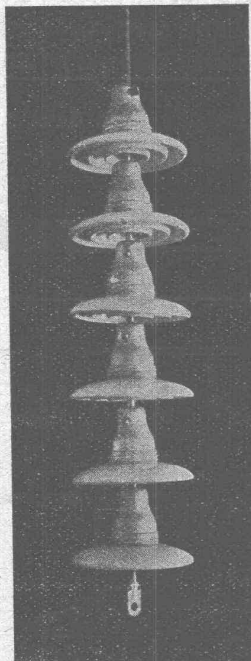
Prospectus et certificats de premier ordre à disposition.

Fabricat. et vente  
chez :

**Kasp. Winkler & Cie, Altstetten-Zurich**  
vis-à-vis de la Gare.

Tél.: Selnau 3963  
Télégr.: SIKA

Se trouve aussi aux adresses suivantes:  
ZURICH: Association des Marchands suisses de matériaux; Sponagel & Cie. BERNE: Comptoir de matériaux de constructions (S. A.). BIENNE: Baumaterial (S. A). GENÈVE: J. Chappuis.



## Camille Bauer, Bâle

MAISON DE GROS

Représentant pour toute la Suisse de la

**Manufacture de porcelaine Ph. Rosenthal & Cie S. A.**  
ELB en Bavière.

Spécialité en

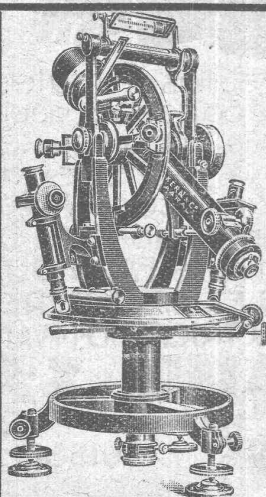
## ISOLATEURS SUSPENDUS

pour les plus hautes tensions de service.

En outre **LOCHES DELTA** pour haute tension  
et tous les isolateurs pour haute et basse tension.

Prompte livraison.

Prix avantageux.

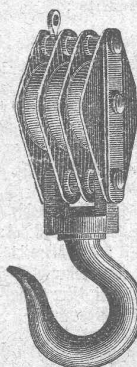


**Kern**  
AARAU

Téodolites  
Instruments de nivellement  
Bottes de  
Compas de précision

CATALOGUES GRATIS

Kern & Cie Société Anonyme Aarau



Palans, treuils, moufles  
Chaines et Cordages

**Max Schmidt & Cie**  
LAUSANNE



**FGAUGER & C<sup>o</sup>**  
■ ZURICH ■



**GRILLES**  
plianres

**E. BECK**

PERLES, PRÈS BIENNE

Télégrammes : PAPPBECK      Téléphone 2008

Fabrique pour

**Plaques d'asphalte pour isolations en tous genres**

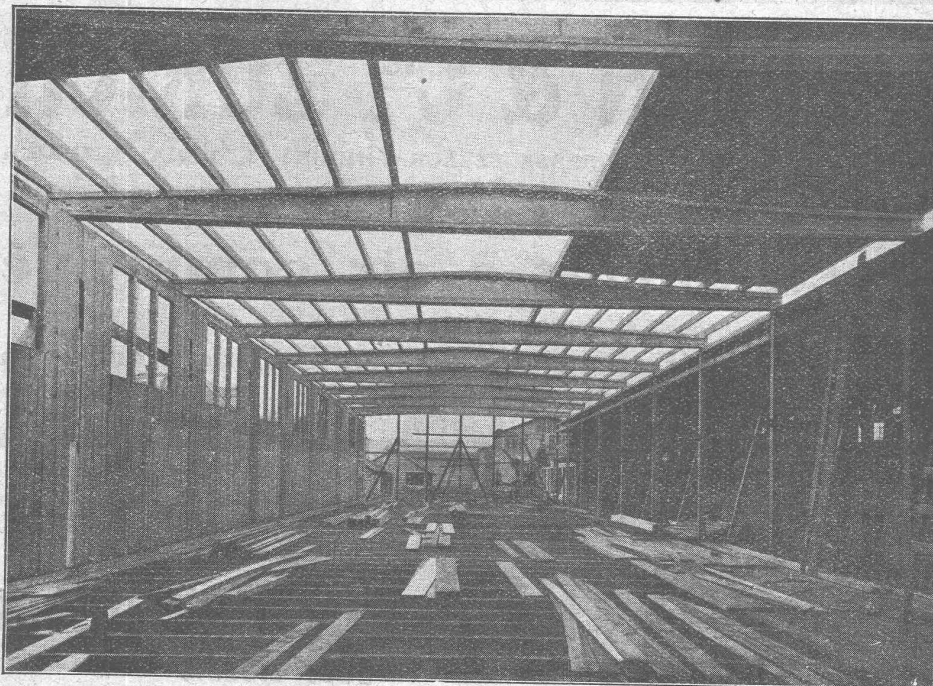
Tapis d'isolation :: Plaques asphaltées en liège  
Papier pour couverture :: Carton bitumé cannelé :: Carbolineum  
et tous les produits d'asphalte et de goudron.

**FGAUGER & C<sup>o</sup>**  
■ ZURICH ■



**CABINES de W.C.**  
TRANSPORTABLES

# Constructions en bois „Système Stäubli“



breveté dans tous les pays  
civilisés

pour constructions  
de toits, halles, usines,  
dépôts de marchandises,  
bâtiments économiques,  
hangars, ponts de service,  
échafaudages pour ponts  
sans supports,  
passerelles.

Supports  
profilés en lamelles  
de toute forme

Meilleure utilisation du  
bois

Montage rapide  
Poids minime  
Facilement démontable  
Résistant aux intempéries

Projets et exécution par :

**WILLI STÄUBLI**

Zurlindenstr., 115, Zurich

## ATELIERS de CONSTRUCTIONS MÉCANIQUES de VEVEY (Suisse)

**TURBINES et  
RÉGULATEURS**

Monte-charges de tous systèmes

Compresseurs.

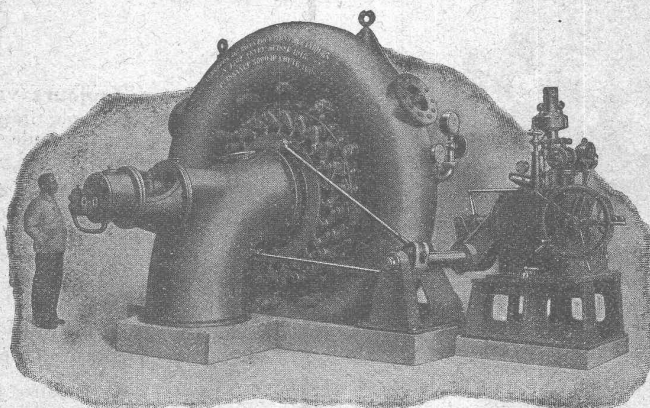
Presses hydrauliques.

ENGINS DE LEVAGE

Grues, ponts  
et plaques tournantes.

Chariots transbordeurs.

**BRANCHEMENTS et  
CROISEMENTS**



Turbine spirale avec régulateur à pression d'huile, 5600 HP sous 160 m. de chute.

**Fonderie de FER  
et de BRONZE**

PONTS et

Charpentes métalliques.

RÉSERVOIRS

et CHAUDIÈRES

**GAZOMÈTRES  
TUYAUX**

**BARRAGES et ÉCLUSES**

DEVIS de toutes MACHINES  
sur demande.



# DURAMENT

LE PLANCHER INALTÉRABLE  
POUR  
FABRIQUES, BATIMENTS PUBLICS ET PRIVÉS

Le plus économique, durable et hygiénique  
Caloriques et incombustibles

F<sup>que</sup> Suisse de Bois comprimé **G. WIRTH & C<sup>ie</sup>** Zurich 2 - Genève, Rue Baulte, 16

## H. FLOTTMANN & C<sup>IE</sup>, ZURICH

RENGGERSTR., 86 - TÉLÉPHONE SELNAU 1671 - ADRESSE TÉLÉGRAPHIQUE : FLOTTMANN, ZURICH

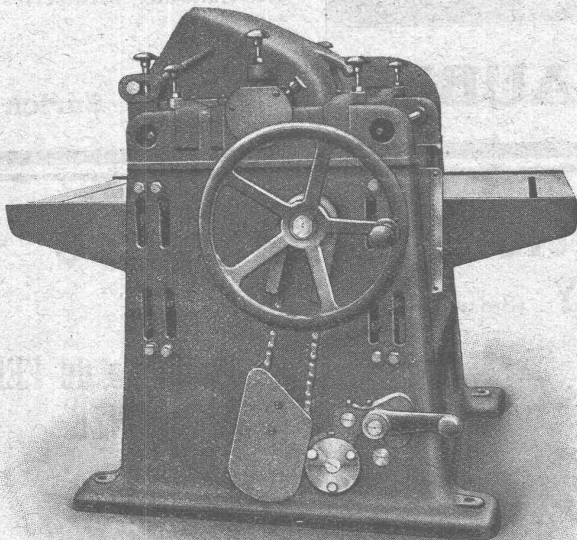
Nous fournissons comme nos spécialités :

### Installations complètes à air comprimé

stationnaires, mobiles et transportables pour :

Constructions de tunnels, etc., carrières, marbreries, fabriques de produits en ciment, fonderies ateliers mécaniques, etc.

## RAUSCHENBACH



**Machines à bois pr toutes industries**

Fabrication suisse.

**ATELIERS DE CONSTRUCTION RAUSCHENBACH S. A.**  
SCHAFFHOUSE

L'avenir est au

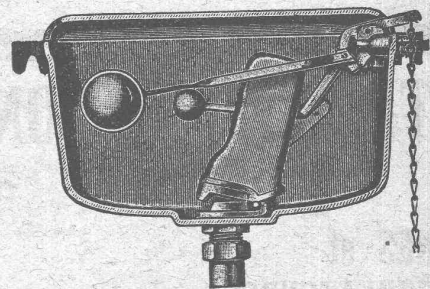
## Réservoir de chasse

pour closets

« Wasserfrei »

P 1654 G)

B. R. P.



Brevets étrangers.

**Hors service, toujours vide.**

Se remplit, par simple tirage, en quelques secondes et se vide automatiquement. Ne coule plus ensuite. Plus de perte d'eau. Ne sue pas, ne goutte pas.

**Gel impossible. — Plus de dommages.**

Chasse de 80 cm. de haut avec n'importe quelle quantité d'eau. Economie énorme d'eau. Construction extrêmement simple. Dérangement impossible. Ligature en caoutchouc seulement à l'entrée. Fermeture de la cloche au plomb vers la soupape de fond.

**Durée indéfinie. — Plus de réparation.**

Réservoir en fonte peint et émaillé, armature en laiton et cuivre.

Concessionnaire général pour la Suisse :

**Jacques Köpp, Bureau technique, Saint-Gall**  
Téléphone 17.52      Compte de chèque postal IX.945

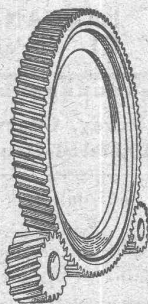


# SOCIÉTÉ ANONYME DES ENGRENAGES MAAG

ADRESSE TÉLÉGR. : MAAGRÄDER

ZURICH

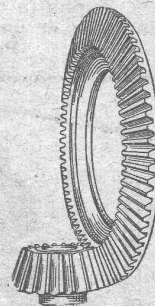
TÉLÉPHONE : SELNAU N° 633



**Engrenages en acier trempés et rectifiés.**

**Réducteurs de vitesse.**

**Pompes Engrenages Maag.**



**Appuyer l'industrie nationale de la scie à métaux, c'est travailler à ses propres intérêts.**

La Fabrique de Scies à Métaux Victor Probst à Herzogenbuchsee (Berne) fournit toute sorte de lames de scies à métaux, de 6" à 24", pour archet et machine, genres « Stubs » affûtables, pour rails et cables, circulaires, etc. et sur modèle ou dessin n'importe quelle spécialité dans un bref délai.

Revendeurs sont dûment protégés.  
Toutes les scies sont garanties.

## L. SCHULER

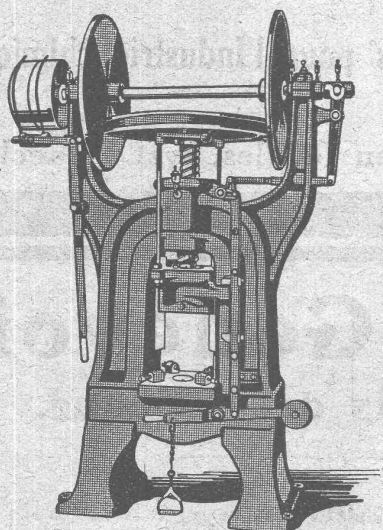
Fondée en 1839

Göppingen (Wurtemberg)

Plus de 1400 ouvriers.

La plus ancienne usine allemande ayant comme spécialité la construction de :

Presses à excentrique. Balanciers à friction. Machines à découper les encoches. Cisailles. Machines spéciales et Outils pour travailler la tôle et les métaux.



Représentant pour la Suisse romande :

**RUBIN & WELTI, Ingénieurs, LAUSANNE**

7, Boulevard de Grancy

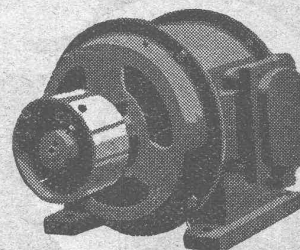
Téléph. 44-74

## G. Meidinger & C<sup>ie</sup> - Bâle

Fabrique spéciale de Ventilateurs et Moteurs électriques

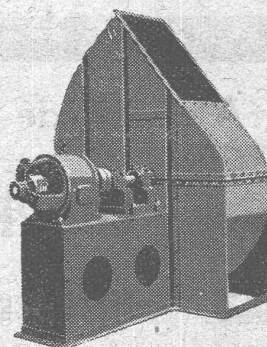
**Dynamos et Moteurs électriques.**

jusqu'à 300 HP.



**Ventilateurs à haute pression**

pour cubilots, feux de forge, fonderies.



**Ventilateurs centrifuges**

pour tous les besoins de l'industrie.

**Ventilation - Séchage**  
Dépoussiérage.  
Installations frigorifiques  
Transport de copeaux

Représentant : L. E. GOLAY, ing.  
Rue Versonnex, 13 — GENÈVE — Téléphone 70 15

## Jean Litzler & Fils, Bâle

ci-devant Litzler & Keller - Klybeckstr., 124 - Téléph. 775  
Constructeurs de cheminées et de maçonnerie de chaudières et fours

Projets et exécution de

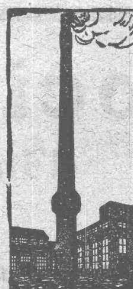
**CHEMINÉES D'USINES**

Murage des chaudières de tout système  
Construction de fours p<sup>r</sup> buts techniques  
Réparations

Stock de matériaux réfractaires

PREMIÈRES RÉFÉRENCES  
sur plus de 900 travaux exécutés.

Meilleure exécution de tous les travaux par des maçons spécialistes et experts.



Cheminées en béton armé d'après brevet  
79138 + 79138  
Système de construction avantageux.



# TRAVAUX D'ASPHALTAGE

POUR COUVERTURES DE TOITURES  
PLATES POUR BATIMENTS, FABRIQUES

Couvertures en ciment volcanique — Plaques isolatrices en asphalte

Chapes en asphalte sur voûte, tunnel, etc.  
Asphalte caoutchouté monolithe  
Planelles et pavés en asphalte comprimé  
Pavage de bois

Travaux garantis

Etanchéité parfaite

Nombreuses références

**ROSSO & SCHNEEBELI, LAUSANNE ET VEVEY**



**GÉTAZ, ROMANG, ÉCOFFEY (S. A.)**

Lausanne, Vevey, Genève  
Montreux, Châtel St-Denis

Matériaux de constructions

**CÉRÉSITE**, produit idéal  
pour rendre le mortier étanche

Fabrique de **Carreaux en ciment** pour dallages

**Tuyaux** en ciment

**Carreaux céramiques** pour dallages et revêtements

**Articles sanitaires** pour toilettes, bains, W.C., etc.

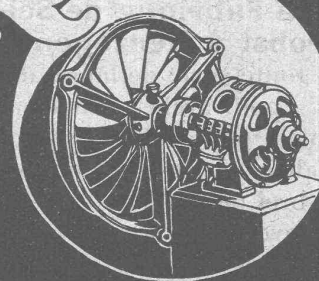
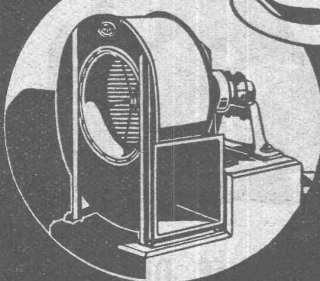
Exposition permanente à Lausanne, Vevey et Genève

Produits réfractaires et isoants :: **Bois de construction**

## VENTILATEURS

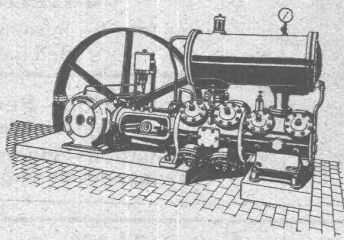
# SULZER

pour  
vapeurs et gaz chauds



SULZER FRÈRES, SOCIÉTÉ ANONYME, WINTERTHUR (SUISSE)

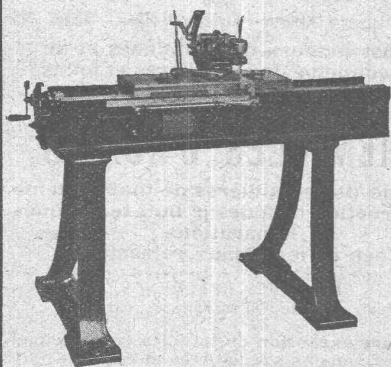
Sté anon. des Ateliers de Construction Burckhardt, Bâle



## COMPRESSEURS, POMPES A VIDE

Machines et Appareils pour l'Industrie chimique

Machines-outils pour travailler les métaux en feuilles, syst. „Jaecklin“



## Société Genevoise

d'Instruments de Physique. Genève

Machines à mesurer et à diviser.

Calibres normaux et à tolérances.

Comparateurs à aiguille.

Micromètres de haute précision.

