

Zeitschrift: Bulletin technique de la Suisse romande
Band: 46 (1920)
Heft: 10

Werbung

Nutzungsbedingungen

Die ETH-Bibliothek ist die Anbieterin der digitalisierten Zeitschriften auf E-Periodica. Sie besitzt keine Urheberrechte an den Zeitschriften und ist nicht verantwortlich für deren Inhalte. Die Rechte liegen in der Regel bei den Herausgebern beziehungsweise den externen Rechteinhabern. Das Veröffentlichen von Bildern in Print- und Online-Publikationen sowie auf Social Media-Kanälen oder Webseiten ist nur mit vorheriger Genehmigung der Rechteinhaber erlaubt. [Mehr erfahren](#)

Conditions d'utilisation

L'ETH Library est le fournisseur des revues numérisées. Elle ne détient aucun droit d'auteur sur les revues et n'est pas responsable de leur contenu. En règle générale, les droits sont détenus par les éditeurs ou les détenteurs de droits externes. La reproduction d'images dans des publications imprimées ou en ligne ainsi que sur des canaux de médias sociaux ou des sites web n'est autorisée qu'avec l'accord préalable des détenteurs des droits. [En savoir plus](#)

Terms of use

The ETH Library is the provider of the digitised journals. It does not own any copyrights to the journals and is not responsible for their content. The rights usually lie with the publishers or the external rights holders. Publishing images in print and online publications, as well as on social media channels or websites, is only permitted with the prior consent of the rights holders. [Find out more](#)

Download PDF: 26.01.2026

ETH-Bibliothek Zürich, E-Periodica, <https://www.e-periodica.ch>

BULLETIN TECHNIQUE DE LA SUISSE ROMANDE

Organe en langue française de la
SOCIÉTÉ SUISSE DES INGÉNIEURS ET DES ARCHITECTES

ABONNEMENTS :

Suisse : 1 an, 12 francs
Etranger : 14 francs.

Pour sociétaires :

Suisse : 1 an, 10 francs
Etranger : 12 francs

Prix du numéro :
75 centimes.

Pour les abonnements
s'adresser à la librairie
F. Rouge & C°, à Lausanne.

ainsi que de

l'Association des Anciens Elèves
de l'Ecole d'Ingénieurs de l'Université de Lausanne
et des Groupes Romands de la G. e. P.

COMITÉ DE RÉDACTION

Président : D^r P. PICCARD, ingénieur, à Genève.

Secrétaires : H. BAUDIN, architecte, et D^r EDM. EMMANUEL, ingénieur, à Genève.

MEMBRES :

Fribourg : MM. F. BROILLET, architecte ; J. LEHMANN, ingénieur cantonal ; R. DE SCHALLER, architecte. — *Vaud* : MM. EPITAUX, architecte ; W. GRENIER, ingénieur, professeur honoraire de l'Université de Lausanne ; E. JOST, architecte ; CH. THEVENAZ, architecte. — *Genève* : MM. E. IMER-SCHNEIDER, ingénieur-conseil ; RENÉ NEESER, ingénieur ; CH. WEIBEL, architecte. — *Neuchâtel* : MM. ED. ELSKES, ingénieur, A. MÉAN, ingénieur cantonal, F. PRINCE, architecte.

RÉDACTEUR : D^r H. DEMIERRE, ingénieur.

ANNONCES :

40 centimes la ligne
Rabais pour annonces répétées

Tarif spécial pour
fractions de pages

S'adresser exclusivement
à l'Indicateur Vaudois
(Société Suisse d'Édition)
Jumelles, 4, Lausanne.

CONSEIL D'ADMINISTRATION DU BULLETIN TECHNIQUE :

E. IMER-SCHNEIDER, ingénieur-conseil, *président* ; J. CHAPPUIS, ingénieur. — A. DOMMER, ingénieur. — H. MEYER, architecte. — F. ROUGE, libraire.

ADMINISTRATION : LIBRAIRIE F. ROUGE & C°, 6, RUE HALDIMAND, LAUSANNE



Troesch & C°, Berne

Fabrique d'Appareils Sanitaires



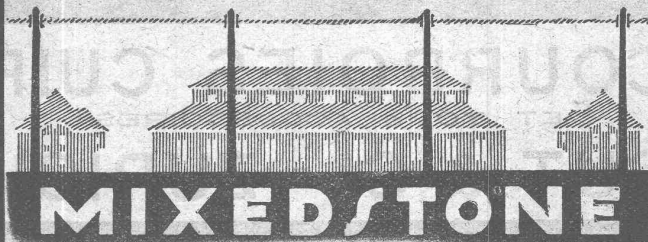
SOCIÉTÉ DE TRAVAUX EN CIMENT ARMÉ

PROPRIÉTAIRES
ARCHITECTES
INGÉNIEURS

faites vos constructions
sans changer vos plans
en appliquant les

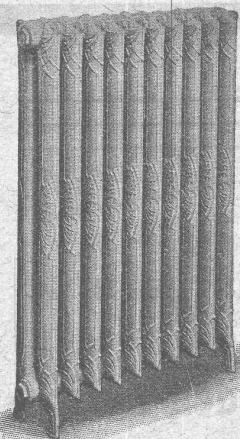
PROCÉDÉS
« MIXEDSTONE »

Av. Tissot, 2 bis **LAUSANNE** Téléphone 2771



AVANTAGES :

1. Suppression des coffrages.
2. Réduction de la main-d'œuvre.
3. Rapidité d'exécution.
4. Planchers insonores.
5. Isolation parfaite.



FABRIQUE LAUSANNOISE d'APPAREILS de CHAUFFAGE
G. Weber, constructeur, Lausanne

Maison fondée en 1889

CHAUFFAGES CENTRAUX - Ventilation

Chauffages par pulsion d'air chaud.

Spécialité soignée d'installation de

Cuisines complètes pour Hôtels, Pensions, etc.

Broches

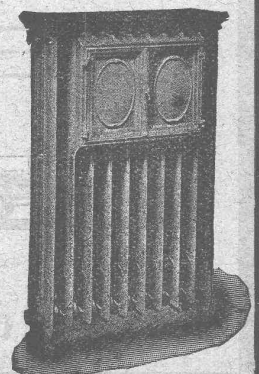
MARMITES A VAPEUR

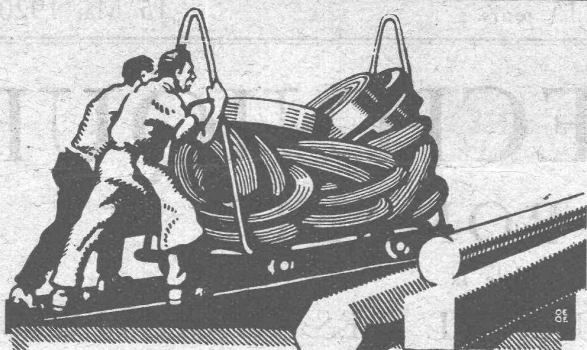
Grillades

BUANDERIES COMPLÈTES, SIMPLES ET A VAPEUR

Références de tout premier ordre.

Exposition Nationale Suisse, Berne 1914, Groupe 20, MÉDAILLE D'OR

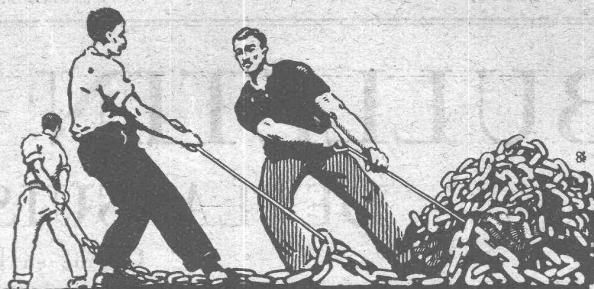




TRÉFILERIES RÉUNIES S.A. BIENNE

FERS & ACIERS
ÉTIRÉS DE PRÉCISION, POLIS, ROND, CARRÉS, HEXAGONES & AUTRES PROFILS
QUALITÉS SPÉCIALES POUR VIS & DÉCOLLETAGES
ARBRES DE TRANSMISSIONS
EN ACIER SPÉCIAL, COMPRIMÉS, OU Tournés
FERS & ACIERS LAMINÉS À FROID
JUSQU'À 300 mm DE LARGEUR
FEUILLARDS POUR EMBALLAGES

GRAND PRIX EXPOSITION NATIONALE SUISSE BERNE 1914

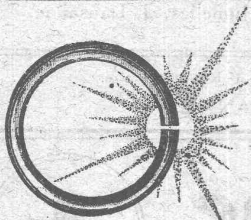


UNION SOCIÉTÉ ANONYME À BIENNE

Première Fabrique Suisse de Chaînes soudées
par procédé électrique breveté
USINE À MÂCHE.

Chaînes en tous genres pour l'Industrie.
Chaînes calibrées et éprouvées à double résistance pour
grues, monte-charges, palans et toutes sortes d'appareils
de levage. Chaînes pour élévateurs et transporteurs,
Chaînes à lier pour chemins de fer, Chaînes de charge
pour fonderies etc. Chaînes antidérapantes pour automobiles.

LES COMMANDES SONT REÇUES PAR
TRÉFILERIES RÉUNIES S.A. BIENNE
S.A. DES FORGES ET USINES DE MOOS, LUCERNE
H. HESS & C^{ie}, PILGERSTEG - RUTI - ZÜRICH



La SOUDURE ÉLECTRIQUE

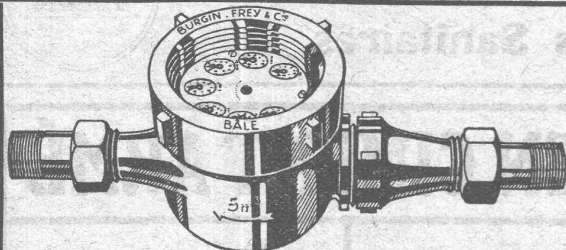
surpasse la soudure autogène et ordinaire, le rivetage et l'emboutissage. Production énorme à peu de frais.

Adressez-vous à la première fabrique vraiment suisse spécialisée dans la fabrication de machines
à souder électriquement et possédant un atelier de soudure pour tout article sur commande

Visite de notre ingénieur sur demande.

H.-A. SCHLATTER & C^o, ZÜRICH 8

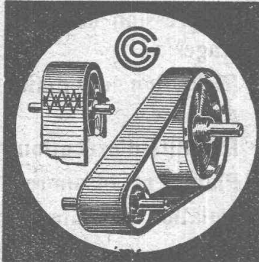
Délai de livraison rapide
: Hautes garanties :



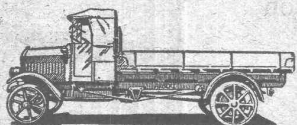
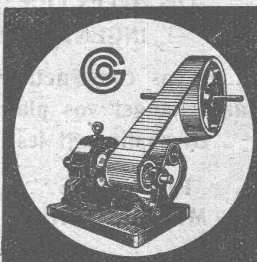
ACQUAMÉTRO

Compteurs d'eau. — Compteurs combinés. —
Compteurs Woltmann. — Station d'essais et
d'étalonnage. — Réparations de tous systèmes.
Demandez prospectus.

BURGIN, FREY & C^{ie}, Fabrique suisse de compteurs d'eau, BALE



COURROIES CUIR ET TOUS ACCESSOIRES GUT & C^{ie} - ZÜRICH



Camions automobiles

de 2-5 tonnes charge utile

Fabrique d'Automobiles **ARBENZ S.A.**, Albisrieden-Zürich

Entrepreneur
pour sondages de
toute espèce

T. WERDER, ZURICH

Captation
d'eau de fond et
d'eau de source

TÉLÉPHONE SELNAU 61.93

DIENERSTRASSE, 7

Filtres et fontaines artésiennes pour particuliers et communes

Creusage de puits et de galeries

Références de la Suisse et de l'Etranger.

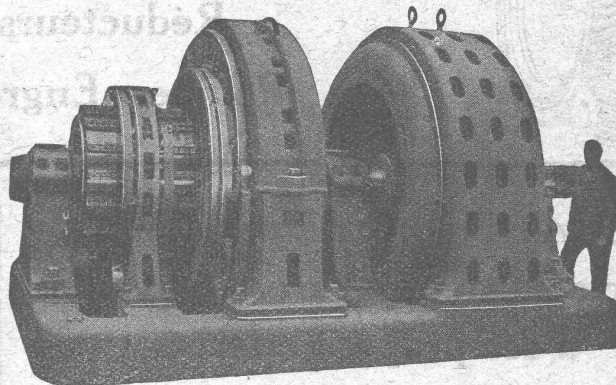
S.A. des ATELIERS de SÉCHERON

(Brevets Thury)

G E N È V E

Ci-devant C^{ie} DE L'INDUSTRIE ÉLECTRIQUE ET MÉCANIQUE

MACHINES ÉLECTRIQUES EN TOUS GENRES
ET DE TOUTES PUISSANCES
COURANTS ALTERNATIFS ET CONTINU
ÉLECTROCHIMIE — TRACTION — RÉGULATEURS
TRANSPORTS DE FORCE ET DISTRIBUTION D'ÉNERGIE
SPÉCIALITÉS DE SURVOLTEURS-DÉVOLTEURS

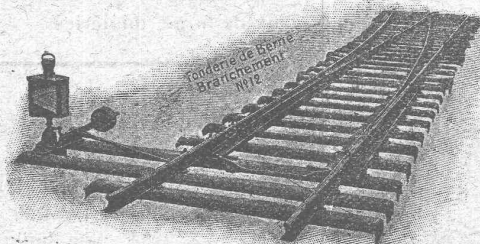


Société des USINES de LOUIS de ROLL

Succursale: FONDERIE DE BERNE, à Berne.

Lettres et Télégrammes: Fonderie de Berne, à Berne.

Téléphone: 10.66



Appareils de levage: Ponts roulants, grues pivotantes,
grues de chargement, etc., pour
commande à bras et commande électrique.

Machines pour tourbières: Malaxeurs et transporteurs.

Matériel de chemins de fer: Ponts tournants et cha-
riots transbordeurs,
branchements et croisements pour voies normales et
voies étroites, Barrières.

Chemins de fer de montagne: Funiculaires complets,
avec freins spéciaux (sys-
tèmes brevetés), depuis 1898 90 exécutions.

Superstructures à crémaillère: Systèmes: Riggensbach,
Abt, Strub, Peter, etc.

Barrages: Installations métalliques et mécaniques pour
barrages et canaux, grilles, machines pour
nettoyer les grilles, treuils, etc.

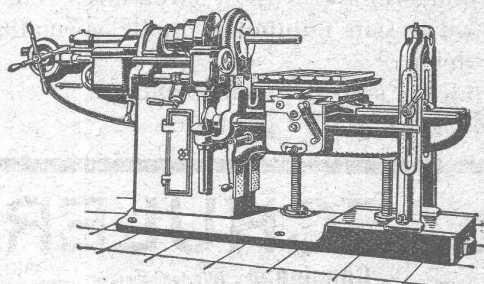
Renseignements sur des installations faites, références
Projets et Devis sont à disposition.

Isolations

de tout genre contre la perte de la chaleur

Karl Werner, Oerlikon

Machine horizontale à aléser et à fraiser



Ateliers de construction Hinwil S.A.

15, Stampfenbachstrasse

ZURICH

Téléph. Hottingen 6433

BAUMANN FRÈRES

Ateliers pour la construction de
Ressorts en tous genres



RÜTI
(ZURICH)

RESSORTS EN FIL D'ACIER DE 0,2-50 mm. D'ÉPAISSEUR
en fil de laiton, nickel et bronze

RESSORTS EN TOLE D'ACIER TREMPÉ BLEUI
RONDELLES A RESSORT

Articles techniques pour l'industrie textile

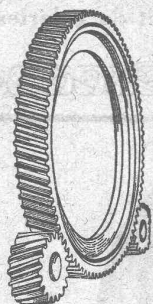
Calculs pour la capacité de charge à disposition
de nos clients

SOCIÉTÉ ANONYME DES ENGRENAGES MAAG

ADRESSE TÉLÉGR. : MAAGRÄDER

ZURICH

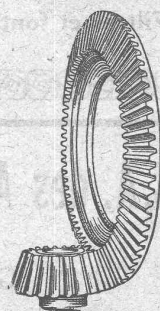
TÉLÉPHONE : SELNAU N° 633



Engrenages en acier trempés et rectifiés.

Réducteurs de vitesse.

Pompes Engrenages Maag.



Appuyer l'industrie nationale de la scie à métaux, c'est travailler à ses propres intérêts.

La Fabrique de Scies à Métaux Victor Probst à Herzogenbuchsee (Berne) fournit toute sorte de lames de scies à métaux, de 6" à 24", pour archet et machine, genres « Stubs » affûtables, pour rails et cables, circulaires, etc. et sur modèle ou dessin n'importe quelle spécialité dans un bref délai.

Revendeurs sont dûment protégés.
Toutes les scies sont garanties.

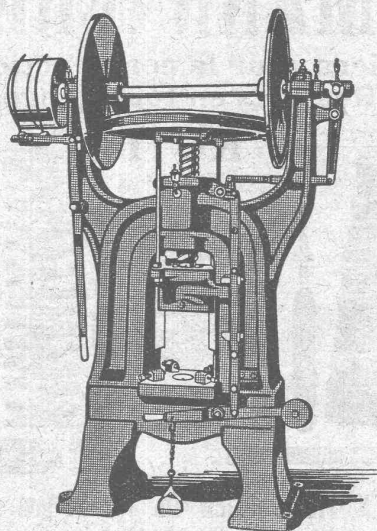
L. SCHULER

Fondée en 1839

Göppingen (Wurtemberg)

Plus de 1400 ouvriers.

La plus ancienne usine allemande ayant comme spécialité la construction de :
Presses à excentrique. Balanciers à friction. Machines à découper les encoches. Cisailles. Machines spéciales et Outils pour travailler la tôle et les métaux.



Représentant pour la Suisse romande :

RUBIN & WELTI, Ingénieurs, LAUSANNE

7, Boulevard de Grancy

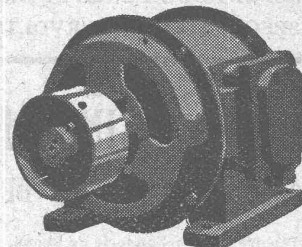
Téléph. 44-74

G. Meidinger & C^{ie} - Bâle

Fabrique spéciale de Ventilateurs et Moteurs électriques

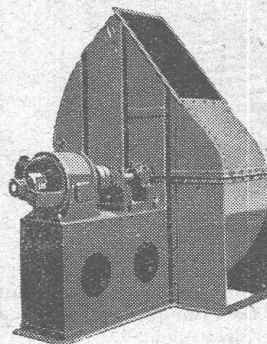
**Dynamos
et Moteurs
électriques.**

jusqu'à 300 HP.



Ventilateurs à haute pression

pour cubilots, feux de forge, fonderies.



**Ventilateurs
centrifuges**

pour tous les besoins
de l'industrie.

Ventilation - Séchage
Dépoussiérage.
Installations frigorifiques
Transport de copeaux

Représentant : L. E. GOLAY. ing.
Rue Versonnex, 13 — GENÈVE — Téléphone 70 15

Jean Litzler & Fils, Bâle

ci-devant Litzler & Keller - Klybeckstr., 124 - Téléph. 775

Constructeurs de cheminées et de
maçonnerie de chaudières et fours

Projets et exécution de

CHEMINÉES D'USINES

Murage des chaudières de tout système
Construction de fours p^r buts techniques
Réparations

Stock de matériaux réfractaires

PREMIÈRES RÉFÉRENCES
sur plus de 900 travaux exécutés.

Meilleure exécution de tous les travaux par
des maçons spécialistes et experts.



Cheminées
en béton armé
d'après brevet
79138 + 79138
Système de construction
avantageux.

NOUVEAU TARIF EXTRAIT 1919

Système de coupe-circuits Diazed • Groupes de distribution Uzed • Coupe-circuits Diazed principaux et pour raccordement d'abonnés • Coupe-circuits pour lignes aériennes • Prises de courant, etc. • Interrupteurs commutateurs, Zeta et Pacco (P) • Tubes d'acier système Peschel et accessoires • Armatures pour lampes demi-watt. etc., etc.

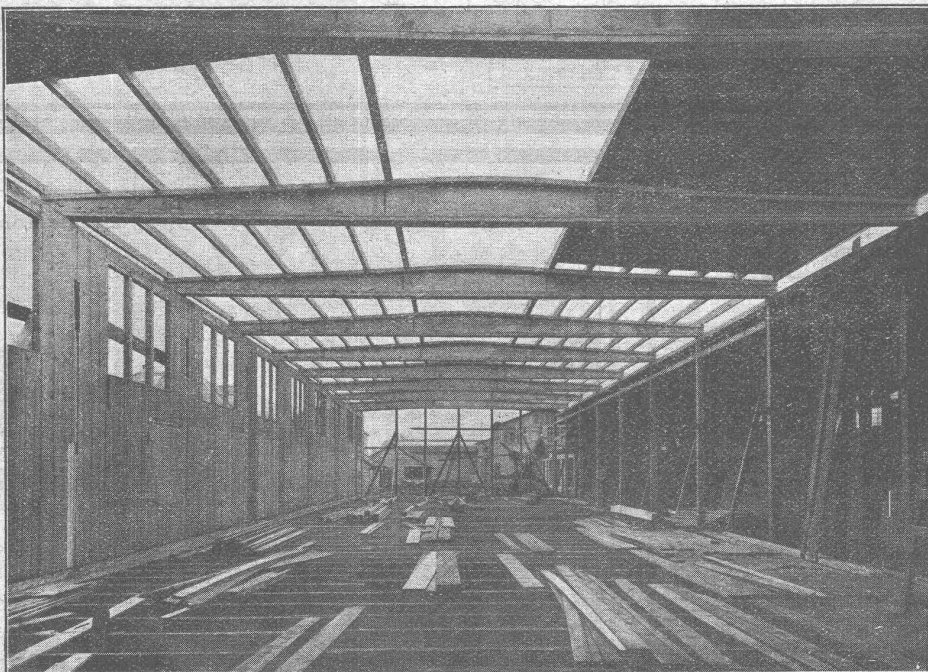
§ SIEMENS-SCHUCKERTWERKE §

Bureau

ZURICH

Löwenstrasse, 35

Constructions en bois „Systeme Stäubli“



breveté dans tous les pays
civilisés

pour constructions
de toits, halles, usines,
dépôts de marchandises,
bâtiments économiques,
hangars, ponts de service,
échafaudages pour ponts
sans supports,
passerelles.

Supports
profilés en lamelles
de toute forme

Meilleure utilisation du
bois

Montage rapide
Poids minime
Facilement démontable
Résistant aux intempéries

Projets et execution par :

WILLI STÄUBLI

Zurlindenstr., 115, Zurich



Ajouté au crépi
extérieur il garan-
tit contre les averses
de pluie dans les
situations et sous
les climats les plus

SIKA

exposés et maintient
les locaux intérieurs
absolument secs par
l'étanchéité d'une
durée garantie
des murs extérieurs.

Caves, Canaux, Réservoirs, Couloirs, Puits, Galeries, Tunnels, Turbines, Barrages, au moyen des

PRODUITS SIKA

sont maintenus **absolument étanches** même sous les plus fortes pressions d'eau, ainsi que les terrasses, ponts et **parois salpêtriques**.

Prospectus et certificats de premier ordre à disposition.

Fabricat. et vente
chez :

Kasp. Winkler & Cie, Altstetten-Zürich
vis-à-vis de la Gare

Tél. : Selnau 3963
Télégr. : SIKA

Se trouve aussi aux adresses suivantes :

ZÜRICH : Association des Marchands suisses de matériaux ; Sponagel & Cie. BERNE : Comptoir de matériaux de constructions (S. A.). BIENNE : Baumaterial (S. A.). GENÈVE : J. Chappuis.



CAMILLE BAUER, BALE



Lampe idéale pour pupitre et lecture

Haute intensité lumineuse.
Rayonnement vers le bas.



9

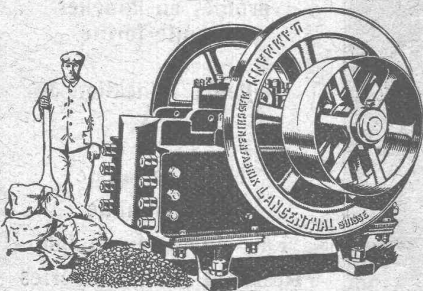
La lumière ne touche pas les yeux.

Lampe solide, pratique et bon marché.



DEMANDEZ LES PRIX

U. AMMANN, Ateliers de Construction
LANGENTHAL (Suisse)



CONCASSEURS
Broyeurs
Moulins

Trieurs, Cribles, Élévateurs-transporteurs
Les meilleurs dans le genre.

Références de 1^{er} ordre.



E. FATZER, ROMANSHORN
(SUISSE)
FABRIQUE DE CÂBLES MÉTALLIQUES
POUR TOUS LES USAGES ET DE TOUTES DIMENSIONS

Société Suisse des Explosifs

Usines à GAMSEN
près BRIGUE (Valais)

GAMSITE

EXPLOSIF DE SURETÉ

Dynamite à tous dosages
Mèches et Détonateurs.

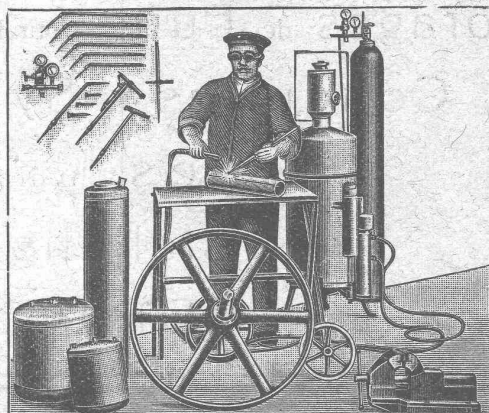
Téléphone N° 15.

„Continental“

Installations pour

Soudure et Découpage

des métaux



Procédé oxy-acétylénique

Le plus rationnel !

Le plus économique !

— Le plus simple ! —

— MÉDAILLE D'OR BERNE 1914 —

Références brillantes

Demandez Catalogue N° 390

Société Continentale de Lumière
et Constructions Mécaniques
Zurich-Dubendorf

TÉLÉPHONE DUBENDORF N° 16

L'idéal de tous les
échafaudages

(sans perches)

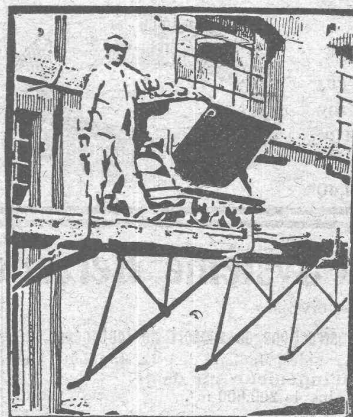
est l'

Echafaudage „BLITZ“

Grands avantages sur tous les systèmes concurrents pour constructions neuves, transformations et rénovations. — Vente et location de matériel et montage d'échafaudages pour tous les travaux en bâtiment par la

Société Suisse d'Echafaudage s.a., Zurich 7

86, Steinwiesstrasse - Téléph. : Hottingen 21.34 - Adresse télégr. : Blitzgrüst



(DEMANDEZ PROSPECTUS ET DEVIS)

ainsi que par les entrepreneurs en bâtiment suivants :

Zurich : Fietz & Leuthold
Zurich : Fr. Erlsmann
Winterthur : M. Häring
Andelfingen : E. Landolt-Frey
Berne : G. Rieser
Lucerne : E. Berger
Bubikon : A. Oetiker
Bâle : W. Marck
Glaris : Rudolf Stüssy-Aebly
GENÈVE : Ed. Cuénod S.A.
Neuhausen : Jos. Albrecht
Hérisau : Joh. Müller
St-Gall : Sigris, Merz & Cie
Olten : Otto Ehrensperger
Rheinfelden : F. Schär
Soleure : F. Valli

PRESSPAN

WEIDMANN



Feuilles en toutes épaisseurs, depuis 1/10 m Rouleaux et rubans continus de 1/10 à 1 m Presspan huilés et vernis. Presspan micacés. Pièces découpées, pièces isolantes diverses. Demandez offres et échantillons. **FABRIQUE DE CARTONS PRESSPAN ET DE MATIÈRES ISOLANTES POUR L'ELECTRICITE CI-DEVANT**

H. WEIDMANN S.A.

RAPPERSWIL

SUISSE

Guggenbühl & Müller, à Zurich

se chargent de l'exécution de

Galleries pour la Captation de Sources

Forages de Puits pour l'utilisation des Eaux souterraines

Conduites à Syphon et autres Conduites

Usines hydrauliques, Réservoirs

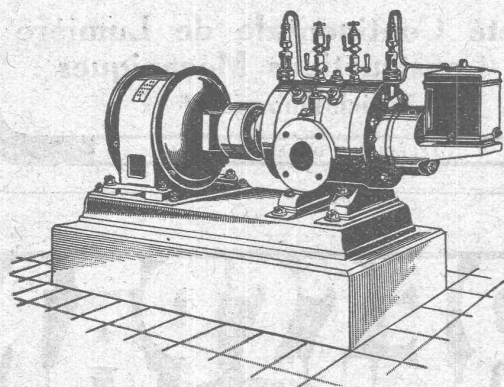
Installations complètes de

Distribution d'eau

Société Suisse pour la Construction de Locomotives et de Machines, Winterthur

Compresseurs rotatifs et Pompes à vide «Winterthur»

pour pressions jusqu'à 8 atmosphères et vide jusqu'à 99 %



Couplage direct avec électromoteurs ou commande par courroie.

Allure douce, pas de trépidations.

Pas de soupapes ou autres organes de distribution.

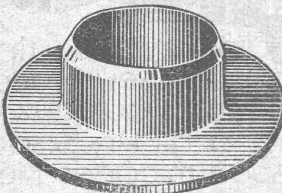
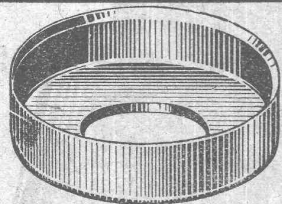
Usure des plus minime par suite de notre dispositif breveté d'anneaux équilibreur.

Grande sûreté de marche et entretien minime.

Encombrement, poids et fondations des plus réduits, l'appareil pouvant ainsi être installé partout et être rendu facilement transportable.

Prix d'achat et frais de montage modérés.

Prospectus et Devis sur demande.



INDUSTRIE SUISSE DE BOURRAGES ET CUIRS TECHNIQUES

E. PLUSS & C^{ie}, ZURICH

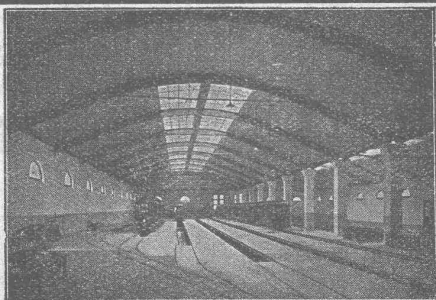
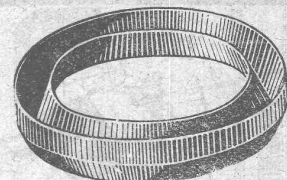
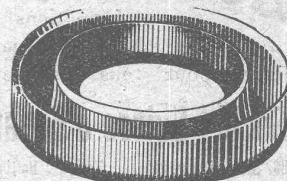
Cuirs emboutis

(de notre propre fabrication)

en toutes dimensions et façons pour Presses hydrauliques, Pompes, Turbines, etc., etc. Pignons en cuir dur. Bourrages autolubrifiants et secs pour tout emploi. Joints anglais à haute pression, Amiantes, Caoutchouc, Fibres, Graphite Graisses, etc., etc.

Adresse télégr.: «Plusswyss»

Téléphone: Selnau 61.40



Nouvelles constructions «Système Hetzer»

Brevets pour tous les pays civilisés.

Systèmes de fermes courbées pour toits et autres constructions de support de tout genre

Constructions statiques irréprochables, Exécution et montage rapides, Modicité de prix, simplicité, Durée.

Projets, offres, exécutions et visite d'ingénieur sur désir.

Superficie couverte jusqu'à ce jour: plus de 200,000 m².

Détenteurs des brevets pour la Suisse:

Société Suisse pour Nouvelles Constructions en bois «Système Hetzer» S. A.

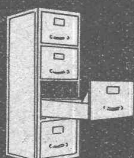
Téléphone: Hottingen 19.15

à Zurich

Kaspar Escher Haus

Concessionnaire pour la Suisse romande: Ed. Bugnion, entrepreneur, Lausanne.

F. GAUGER & C^o
■ ZÜRICH ■



Meubles classeurs
 en tôle d'acier.



E. BECK



PERLES, PRÈS BIENNE

Télégrammes : PAPPBECK

Téléphone 2008

Fabrique pour

Plaques d'asphalte pour isolations en tous genres

Tapis d'isolation :: Plaques asphaltées en liège
 Papier pour couverture :: Carton bitumé cannelé :: Carbolineum
 et tous les produits d'asphalte et de goudron.

F. GAUGER & C^o
■ ZÜRICH ■



GRILLES
 pliantes

ATELIERS de CONSTRUCTIONS MÉCANIQUES

de VEVEY (Suisse)

TURBINES et
RÉGULATEURS

Monte-charges de tous systèmes

Compresseurs.

Presses hydrauliques.

ENGINS DE LEVAGE

Grues, ponts
 et plaques tournantes.

Chariots transbordeurs.

BRANCHEMENTS et
CROISEMENTS

Fonderie de FER
et de BRONZE

PONTS et

Charpentes métalliques.

RÉSERVOIRS

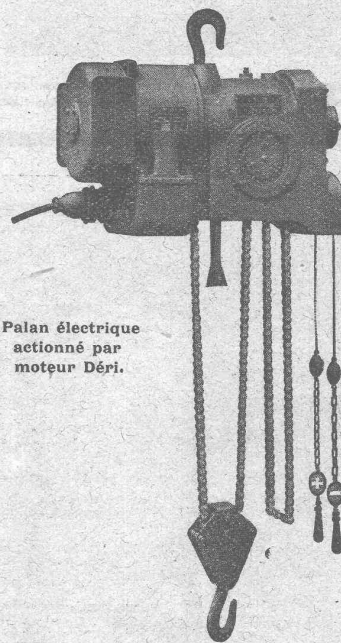
et CHAUDIÈRES

GAZOMÈTRES

TUYAUX

BARRAGES et ÉCLUSES

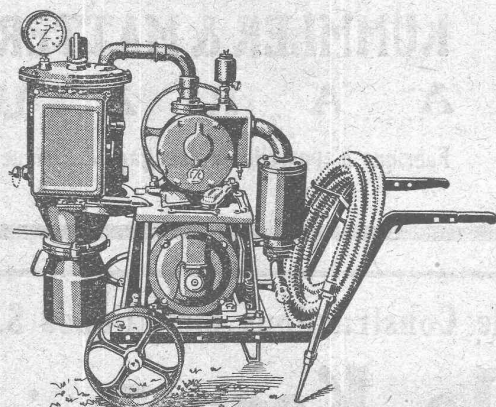
DEVIS de toutes MACHINES
 sur demande.



Palan électrique
 actionné par
 moteur Déri.

F. & C. Ziegler, Schaffhouse

Constructeurs



APPAREILS MOBILES POUR L'ENLÈVEMENT
DES POUSSIÈRES

par aspiration : pour le nettoyage des ateliers,
 magasins, planchers, murs, fenêtres, etc.

par soufflage : pour le nettoyage des moteurs élec-
 triques, transformateurs, machines, etc.

Installations de nettoyage par le vide
 pour usines, bureaux, etc.

Nombreuses références.

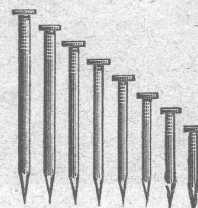
J. BRUN & Cie, Nebikon

Département :
 Fabrique de pointes

Toutes dimensions de

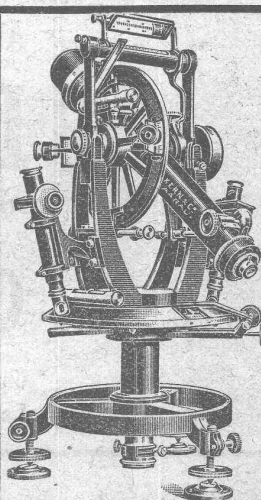
! Pointes de Paris !

sont vendues
 aux prix les plus
 avantageux



directement
 de notre
 fabrique !

FAITES-NOUS S.V.P. VOTRE DEMANDE !



Kern
AARAU

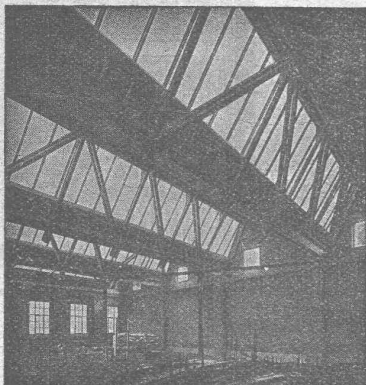
Téodolites

Instruments de nivellement

Boîtes de
 Compas de précision

CATALOGUES GRATIS

Kern & C^{ie} Société Anonyme **Aarau**

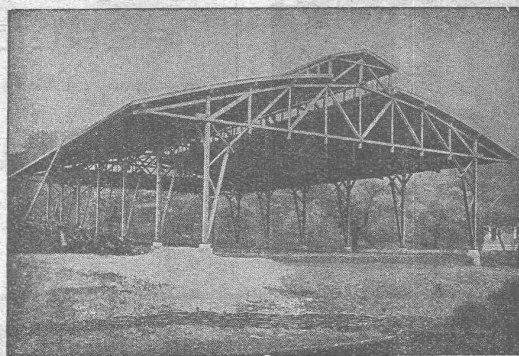


Constructions en bois système LOCHER & C^{ie}

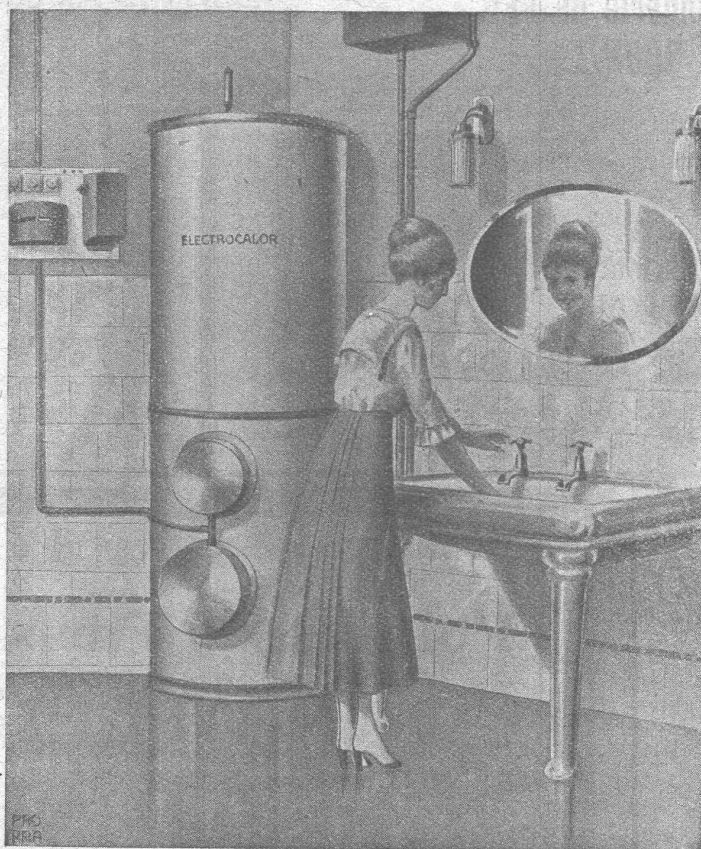
Charpentes, Toitures en
sheds, Halles de montage
Ateliers, Remises de lo-
comotives, Hangars in-
dustriels et pour avions
Ponts et passerelles, Cin-
tres, Tours, etc.

LOCHER & C^{ie}

Talstrasse, 10 ZÜRICH Talstrasse, 10



Téléphone : Selnu 1190 — Adr. télégraphique : « Locherco »



Electrification de chauffages centraux

Distributeurs d'eau chaude

pour

privés,

hôtels

et cliniques.

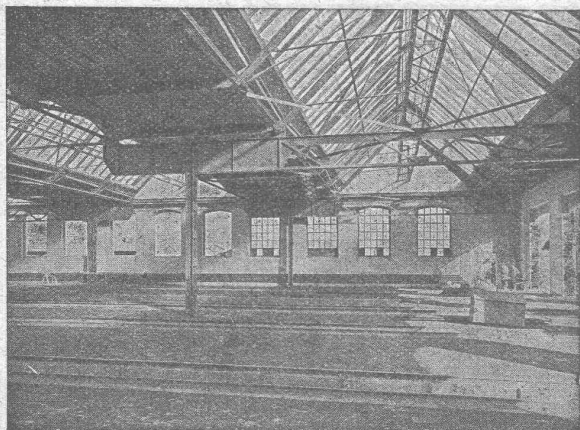
Devis et prospectus sur demande.

Société Anonyme

KUMMLER & MATTER

A A R A U

Fabrique d'appareils de chauffage électrique.



Ateliers de Constructions métalliques S. A.

Löhle & Kern Zurich

Maison suisse

Fondée en 1902

Projets et exécution de toutes

Constructions en fer

Charpentes, Colonnes, Sommiers, Pans de fer, Toits en shed brevetés,
Lanterneaux, Halles, Coupoles, Mâts, Grues, Caissons, Silos, Ponts, etc.

C. F. WEBER S.-A., MUTTENZ - BALE

Téléphone 12

Fabrique de cartons bitumés et de produits de goudron

Télégrammes :
Nonnenmühle

Maison de 1er ordre pour la livraison de

Plaques isolantes asphaltées en toutes épaisseurs et en tous genres

Vernis d'asphalte (antiécaillithe), Asphalte pour parquets, Mastic d'asphalte pour divers usages
Carbolinéum.

TRAVAUX D'ASPHALTAGE

POUR COUVERTURES DE TOITURES
PLATES POUR BATIMENTS, FABRIQUES

Couvertures en ciment volcanique — Plaques isolatrices en asphalte

Chapes en asphalte sur voûte, tunnel, etc.
Asphalte caoutchouté monolithe
Planelles et pavés en asphalte comprimé
Pavage de bois

Travaux garantis

Etanchéité parfaite

Nombreuses références

ROSSO & SCHNEEBELI, LAUSANNE ET VEVEY

Neyer & Co, Zurich

Bureaux : Rue de la Gare, 57 - Télégr. : « Neco »

Fonderie de Métaux

Fonte de cuivre, bronze et aluminium

Métaux d'alliages - Métaux antifricition - Soudure
d'étain - Fonderie de plomb et de zinc.

Brasures pour souder le cuivre, le laiton, le fer, l'acier

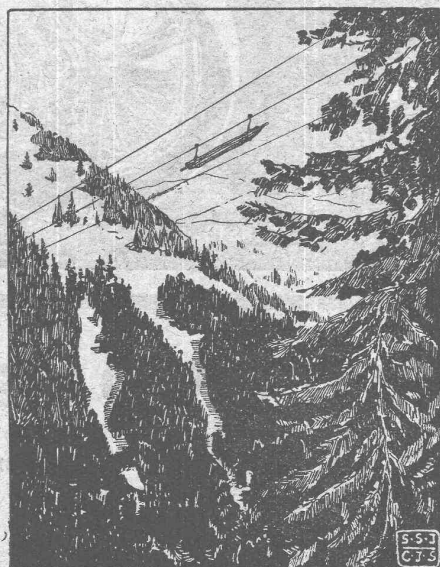
CORDERIE INDUSTRIELLE SUISSE

ci-devant C. OECHSLIN ZUM MANDELBAUM

Maison fondée en 1839

SCHAFFHOUSE

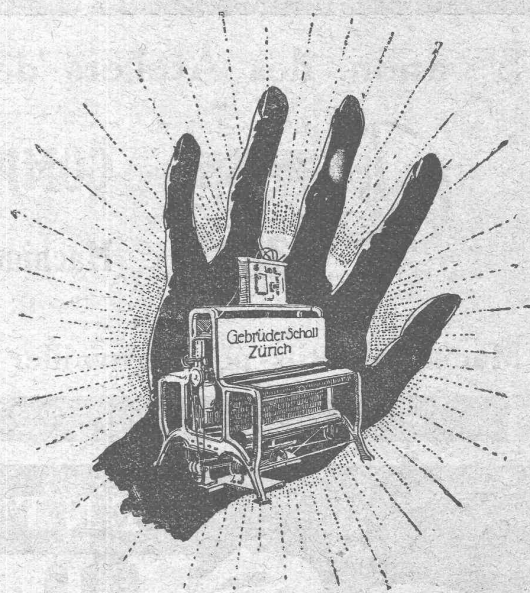
Maison fondée en 1839



Câbles métalliques

Cordes en chanvre. :: Cordages en tous genres.

Genève 1896 MÉDAILLES D'OR Berne 1914



APPAREILS ET MACHINES

A HÉLIOGRAPHIER

GEBRÜDER
SCHOLL
POSTSTRASSE 3 ZÜRICH

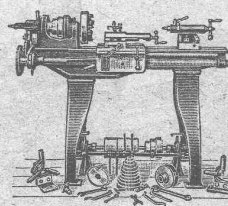
Emile WIDMER & Co

Outils de précision et Machines-outils modernes

ZÜRICH 5
Konradstrasse 49-51

LUCERNE
Habsburgerstrasse 42

Tous les outils et
machines pour tra-
vailler les métaux
et le bois, ainsi que
pour l'installation
de l'électricité, de
l'eau et du gaz.



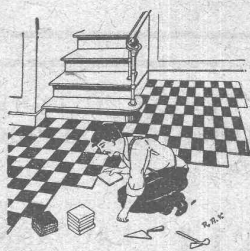
Meules en corindon
et Carborundum
Naxos.

Appareils de levage.
Acier.

Articles techniques.

PROSPECTUS, DEVIS ET VISITE SUR DEMANDE

FRANCILLON & C^{IE} LAUSANNE FRANCILLON & C^{IE} LAUSANNE



GÉTAZ, ROMANG, ÉCOFFEY (S. A.)

Lausanne, Vevey, Genève
Montreux, Châtel St-Denis

Matériaux de constructions

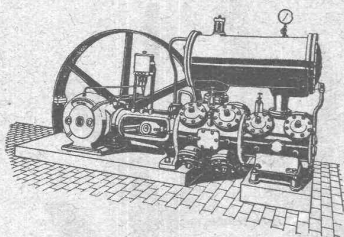
CÉRÉSITE, produit idéal
pour rendre le mortier étanche

Fabrique de **Carreaux en ciment** pour dallages
Tuyaux en ciment

Carreaux céramiques pour dallages et revêtements
Articles sanitaires pour toilettes, bains, W.C., etc.
Exposition permanente à Lausanne, Vevey et Genève

Produits réfractaires et isoants :: **Bois de construction**

Sté anon. des Ateliers de Construction Burckhardt, Bâle



COMPRESSEURS, POMPES A VIDE

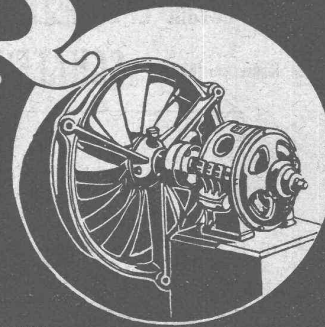
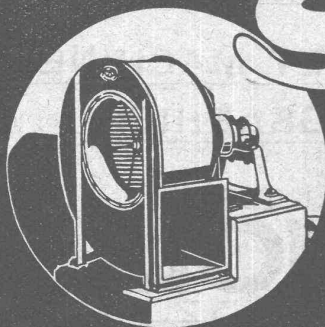
Machines et Appareils pour l'Industrie chimique

Machines-outils pour travailler les métaux en feuilles, syst. „Jaecklin“

VENTILATEURS

SULZER

pour
chauffage et ventilation

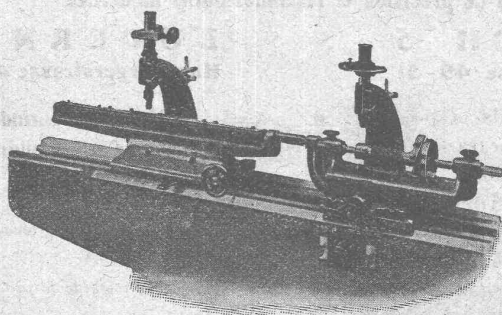


SULZER FRÈRES, SOCIÉTÉ ANONYME, WINTERTHUR (SUISSE)



Société Genevoise

d'Instruments de Physique. Genève



Machines à mesurer et à diviser.

Calibres normaux et à tolérances.

Comparateurs à aiguille.

Micromètres de haute précision.