

Zeitschrift: Bulletin technique de la Suisse romande
Band: 46 (1920)
Heft: 9

Werbung

Nutzungsbedingungen

Die ETH-Bibliothek ist die Anbieterin der digitalisierten Zeitschriften auf E-Periodica. Sie besitzt keine Urheberrechte an den Zeitschriften und ist nicht verantwortlich für deren Inhalte. Die Rechte liegen in der Regel bei den Herausgebern beziehungsweise den externen Rechteinhabern. Das Veröffentlichen von Bildern in Print- und Online-Publikationen sowie auf Social Media-Kanälen oder Webseiten ist nur mit vorheriger Genehmigung der Rechteinhaber erlaubt. [Mehr erfahren](#)

Conditions d'utilisation

L'ETH Library est le fournisseur des revues numérisées. Elle ne détient aucun droit d'auteur sur les revues et n'est pas responsable de leur contenu. En règle générale, les droits sont détenus par les éditeurs ou les détenteurs de droits externes. La reproduction d'images dans des publications imprimées ou en ligne ainsi que sur des canaux de médias sociaux ou des sites web n'est autorisée qu'avec l'accord préalable des détenteurs des droits. [En savoir plus](#)

Terms of use

The ETH Library is the provider of the digitised journals. It does not own any copyrights to the journals and is not responsible for their content. The rights usually lie with the publishers or the external rights holders. Publishing images in print and online publications, as well as on social media channels or websites, is only permitted with the prior consent of the rights holders. [Find out more](#)

Download PDF: 25.01.2026

ETH-Bibliothek Zürich, E-Periodica, <https://www.e-periodica.ch>

Seite / page

fehlt /
manque /
missing

Seite / page

fehlt /
manque /
missing

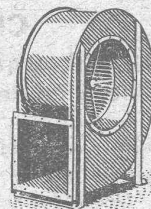
Ventilateurs **SULZER**

pour tous emplois, de construction normale ou spéciale

Pressions de **2 à 2000** mm de colonne d'eau

Demandez la brochure No. B. T. 3510

SULZER FRÈRES, Société Anonyme, Winterthur



**Soudure
autogène**

« MARQUE CARBA »

**Appareils et
Robinetterie**

Installations complètes - Chalumeaux
à souder - Chalumeaux à découper
Fers à souder - Brûleurs Bunsen
Brûleurs pour usages techniques à gaz
d'éclairage et à acétylène, avec air ou
acide carbonique comprimés - Matériaux
d'apport de soudure.

Lampes et lanternes à acétylène,
pour automobiles, canots-automobiles, motocyclettes, etc

Prière de demander catalogue.



Mano-Détendeurs - Valves à cylindres
Générateurs à acétylène - Masse épu-
ratrice - Appareils à dégrasser les
moteurs - Appareils à remplir les pneus
d'air comprimé - Appareils d'inhalation
à l'oxygène.

Appareils d'éclairage «Carba», à acétylène dissous
pour automobiles, canots-automobiles, motocyclettes, etc

REPRÉSENTANTS pour la

Suisse romande : M. A. BAATARD, Lausanne, Avenue de Morges

M. J. WUNDERLIN, Genève, Boulevard Carl-Vogt, 85

Suisse orientale : M. J. SPÜHL, Saint-Gall, Rorschacherstrasse, 180

Nord : M. A. BIETENHOLZ, Bâle, Markkircherstrasse, 5.

LA CARBONIQUE SUISSE S. A. - BERNE

Portes blindées

munies des derniers perfectionnements
anti-chalumeaux

à l'abri du feu et de l'effraction

fabriqués par la maison

A. & R. WIEDEMAR

Fondée en 1862

à Berne

Fondée en 1862

Médaille d'Or : Exposition Nationale Suisse Berne 1914

Le propriétaire

du brevet suisse 84.738 (support
d'échafaudage)

cherche à l'exploiter,
(éventuellement à vendre).

Exposé d'invention à disposition.
S'adresser, sous chiffres M. 568 L.,
aux Annonces-Suisse, S. A., Lau-
sanne.

ARCHITECTURE MODÈLES EN CARTON

H. LANGMACK. ZÜRICH
FORCHSTRASSE 290



**W. BAUMANN
HORGES
SUISSE**
Maison fondée
en 1860

**Volets à rouleaux. Stores à lames prismatiques
Volets à panneaux. Paravents**

Offres d'exploitation de Brevets d'invention

E. IMER-SCHNEIDER INGÉNIEUR GENEVE
CONSEIL

Les propriétaires des brevets suisses suivants désirent entrer en relations avec des fabricants suisses, en vue de la fabrication des articles brevetés et seraient disposés à céder des licences d'exploitation ou à vendre leurs brevets :

N° 56638 du 6 avril 1911, **Electric Furnaces & Smelters Ltd.**, pour : « Procédé pour la préparation de métaux rares difficilement fusibles, appartenant au groupe du tungstène du système périodique, en partant de leurs oxydes ».

N° 73428 du 10 mai 1913, **The Dunlop Rubber Company Ltd.**, pour : « Perfectionnements dans la fabrication des enveloppes de bandages ».

N° 77536 du 16 mai 1917, **Gros et Bouchard**, pour : « Procédé de préparation continue d'anhydride nitrique ».

N° 45812 du 16 novembre 1908, **Fonderies et Ateliers de la Courneuve**, pour : « Procédé pour la fabrication des pièces réunissant les tubes d'eau dans les chaudières Babcock & Wilcox ».

N° 47173 du 24 février 1909, **Fonderies et Ateliers de la Courneuve**, pour : « Chaudière tubulaire ».

N° 53658 du 7 septembre 1910, **Fonderies et Ateliers de la Courneuve**, pour : « Chaudière à vapeur ».

N° 57722 du 10 juillet 1911 et additions N° 62254 du 6 juillet 1912 et N° 63007 du 9 décembre 1912, **Fonderies et Ateliers de la Courneuve**, pour : « Grille de chargeur mécanique à chaînes ».

N° 61361 du 17 juillet 1912, **Fonderies et Ateliers de la Courneuve**, pour : « Procédé pour produire la combustion d'un combustible finement divisé et appareil pour sa mise en œuvre ».

N° 61871 du 6 juillet 1912, **Fonderies et Ateliers de la Courneuve**, pour : « Foyer ».

N° 62001 du 8 juillet 1912, **Fonderies et Ateliers de la Courneuve**, pour : « Chaudière à tubes d'eau et de vapeur ».

N° 62049 du 8 juillet 1912, **Fonderies et Ateliers de la Courneuve**, pour : « Installation pour le transport pneumatique de matières solides et divisées ».

N° 62445 du 28 novembre 1912, **Fonderies et Ateliers de la Courneuve**, pour : « Chaudière à tubes d'eau ».

N° 66928 du 9 août 1913, **Fonderies et Ateliers de la Courneuve**, pour : « Chaudière à tubes d'eau et de vapeur ».

N° 68552 du 19 mars 1914, **Fonderies et Ateliers de la Courneuve**, et son addition N° 70553 du 11 mai 1914, pour : « Chaudière à vapeur munie d'un surchauffeur et d'un dispositif permettant de régler la température de la vapeur fournie par elle ».

N° 70890 du 26 février 1914, **Fonderies et Ateliers de la Courneuve**, pour : « Grille mécanique à chargement automatique ».

Prière d'adresser les offres ou propositions à M. E. Imer-Schneider ingénieur-conseil, 8, Boul. James Fazy, à Genève, qui les transmettra à qui de droit.

Photo-Palace

1, Rue Pichard, LAUSANNE

On se recommande pour toutes
sortes de travaux photographiques.
On se rend à domicile.

Téléphone 2759. Prix modérés.

Manufacture de Papiers
STOUKY, BAUMGARTNER & C^e
LAUSANNE et RENENS

Spécialité de Papiers
utilisés dans l'Industrie du Bâtiment.

Chemins de fer fédéraux.

PLACE VACANTE : Jeune ingénieur-civil au service de l'électrification.

Conditions d'admission : Etudes techniques universitaires complètes. Quelque pratique de la construction d'installations hydrauliques.

Délai d'inscription : 30 avril 1920.

S'adresser par écrit à la **Direction générale des chemins de fer fédéraux, à Berne**, en fournissant des indications sur l'état civil, l'activité antérieure et le traitement demandé.

Observations : Entrée en fonctions immédiatement. Engagement selon les prescriptions pour le personnel de construction employé temporairement.

P 3343 Y

Direction générale des C. F. F.

CORDES goudronnées **Vernis d'asphalte Carbolinéum**

Fabrique d'asphalte Käpfnach, Gysel & Cie, Horgen

Télégrammes : Asphalte Horgen

Téléphone 24

LIBRAIRIE F. ROUGE & Cie

Rue Haldimand, 6 **LAUSANNE** 6, Rue Haldimand

HEIRMANN, Ed. — Calculs graphiques et analytiques du béton armé. In-4, Fr. 18.—

PACORET & BLONDEL. — La technique de la houille blanche. Tome II : Descriptions et études d'usines hydro-électriques aménagées ou projetées. Gr. in-8, Fr. 39.—

PETITET, A. — Organisation rationnelle d'une usine travaillant en série et montages d'ateliers. In-4, Fr. 25.50

GUYOT, G. — Méthodes rationnelles d'usinage. Abaques pour la détermination de conditions de travail des machines-outils. Fr. 9.—

IZART, J. — Méthodes économiques de combustion dans les chaudières à vapeur. In-8, Fr. 25.50

PARNICKE, A. — L'appareillage mécanique des industries chimiques. In-8, Fr. 25.50

MASMÉJEAN & BÉRÉHARE. — Les moteurs à explosion dans l'aviation. Tome II : Généralité sur les moteurs d'aviation. Les moteurs rotatifs. In-8 Fr. 25.50

A VENDRE :

ACIER EN BANDES

env. 20 tonnes, Taillage Pliage et Carrure
47-70 mm. largeur, 6,47-1,5 mm. épaisseur.

HANS SYROWY ZURICH

Mainaustrasse, 20
ACIER ET MÉTAUX EN GROS

Electro-technicien

La direction soussignée cherche un jeune électro-technicien pour l'Office téléphonique d'Aigle.

Les candidats de nationalité suisse sont invités à envoyer jusqu'au **premier mai prochain** leurs offres de services accompagnées du curriculum vitæ, des certificats d'études, de l'acte d'origine ou extrait de naissance et d'un certificat de bonnes mœurs. P 11957 L

La Direction des Télégraphes du
1^{er} arrondissement, Lausanne.



Les propriétaires des brevets suisses N° 47695 du 14 mai 1909 pour **Moteur à explosions à cylindres disposés radialement et tournant autour d'un arbre fixe ;**

N° 61757 du 4 mai 1912 pour **Mécanisme de distribution pour moteur à explosions à quatre temps ;** désirent entrer en relations avec fabricants en vue de la mise en valeur en Suisse de leurs inventions.

Adresser offres et demandes de renseignements à l'office **Mathey-Doret & Cie**, Bollwerk, 17, Berne.

Technicien - Architecte

Tessinois, 22 ans, ayant diplôme préalable, Technicum de Bienne, cherche place pour une année de pratique. Prétentions modérées. Certificats et informations sont à disposition.

Offres sous chiffre **Be 6149, O**, à **Publicitas S. A., Lugano.**

Nous cherchons

jeune ingénieur ou technicien,

langue maternelle français, avec notions d'allemand pour notre

bureau de transmissions.

Adresser offres détaillées aux **Usines L. de Roll, à Clus (Soleure).**

F. GAUGER & Co **ZURICH**



INDICATEUR VAUDOIS

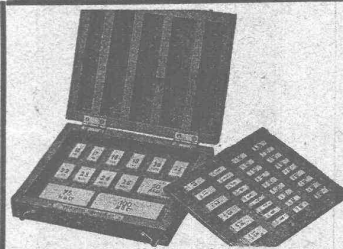
Livre d'adresses de Lausanne et du Canton de Vaud. — Dans toutes librairies

Articles de Caoutchouc en tous genres

Caoutchouc Industriel

A. BRUNNER

Succ. de **FRED. BRUNNER BALE**



Honegger, Golay & Cie

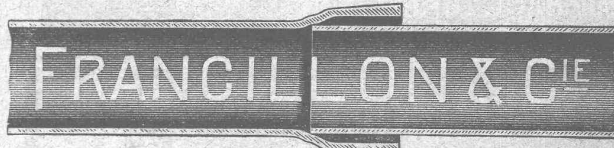
Corcelles-Neuchâtel

Calibres prismatiques
d'atelier, combinables

CALIBRES { étalons
à tolérance
de filetage

Fournisseurs du Bureau fédéral des
Poids et Mesures, à Berne

TUYAUX FONTE DE CHOINDEZ



Lausanne.

Tubes acier à emboîtement

LA CÉRINDOLE

Emulsion blanche
Effet incolore et inodore
rend le mortier
rigoureusement étanche
Prospectus gratuits sur demande

BOSSHARD - SUTER, Kilchberg - Zurich - ci-devant G. BOSSHARD, ZURICH

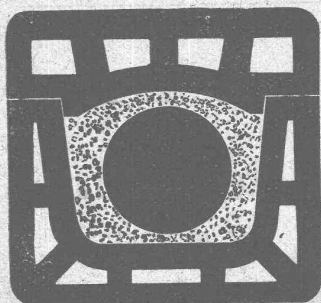
Emile Pfenninger & C^{ie}

Z U R I C H
MAGASIN POLYTECHNIQUE

Papiers à calquer et à esquisse.

Papiers millimétrés.

Demandez s. v. p. prix et échantillons.



CANIVEAUX
pour câbles



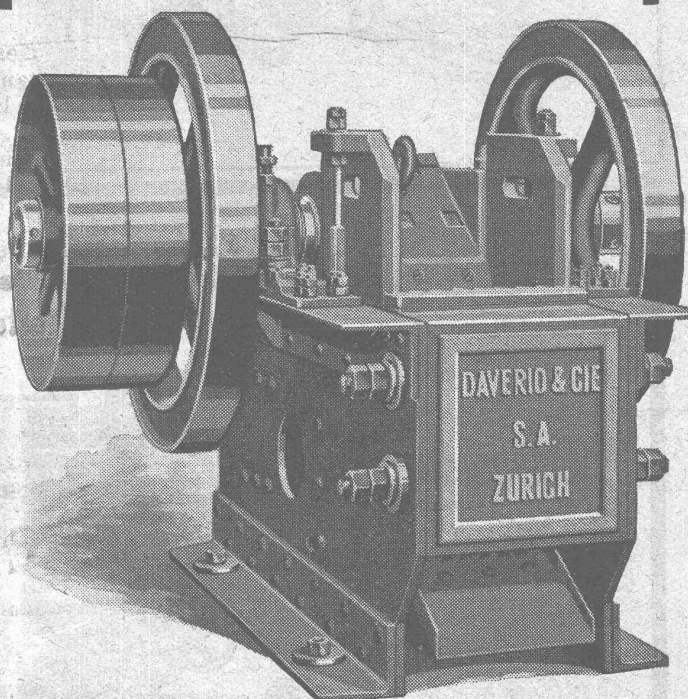
A. G. der Ziegelfabriken Thayngen
und Rickelhausen.

Prospectus et échantillons
sur demande.

THAYNGEN
Ct. de Schaffhouse

DAVERIO & C^{ie} S.A.

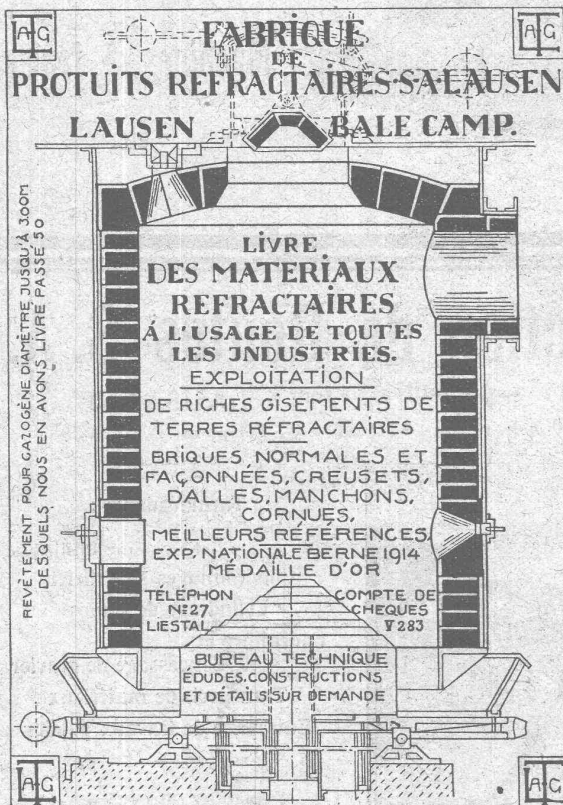
CONSTRUCTEURS
ZURICH



DAVERIO & C^{ie} S.A.

N° 333

CONCASSEUR A MACHOIRES (modèle renforcé).



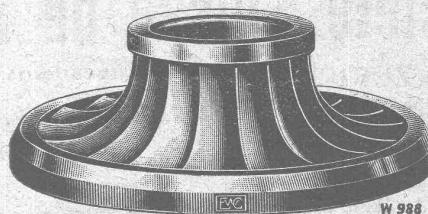
O.F. 1834 A.

ESCHER WYSS & C^{ie} S.A.

Zurich
Suisse

A174

Turbines hydrauliques



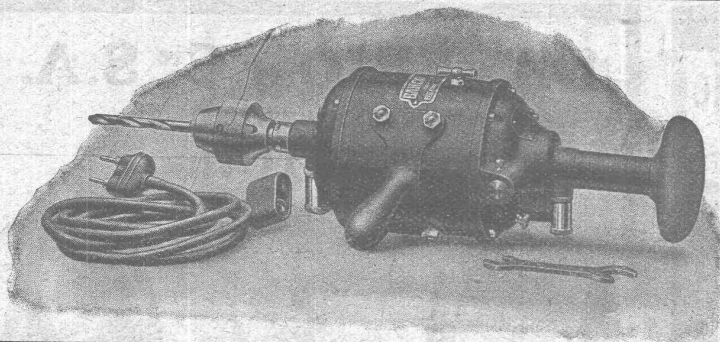
W 988

Système Francis et Roues tangentielles

Régulateurs universels

Turbo-Pompes

58/19



MOTEURS ÉLECTRIQUES

et

Appareils en tous genres

sont fournis, neufs ou d'occasion

par le dépôt

J.-H. GROB, Zurich 6

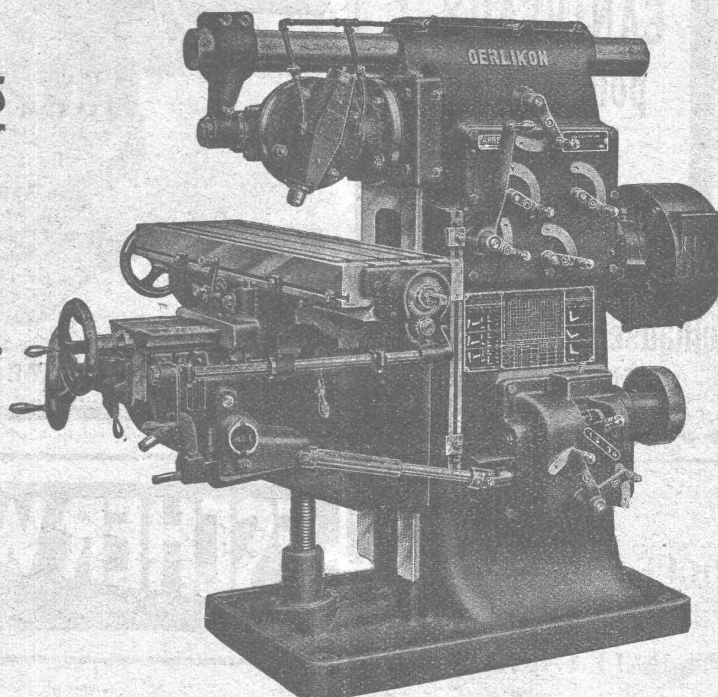
Société Suisse de Machines-Outils Oerlikon

à OERLIKON, près Zurich.

Machines-Outils

en tous genres
pour l'usinage
des métaux.

Exécution soignée.



Télégrammes: OUTIL OERLIKON

SPÉCIALITÉS:

Perceuses rapides
et radiales

Aléseuses
horizontales

Tours de précision
à grand débit

Machines à fraiser
etc.

Société Suisse de Construction de Routes S. A.

ZURICH

Téléphone : Hott, 43.81

(Macadams Aeberli et Philippin. Asphaltes)

Téléphone N° 54.54

BERNE

Adr. télégr. : STUAG

LAUSANNE

Téléphone : N° 20.28

Asphalte comprimé
(naturel de Travers)
Asphalte coulé
(naturel de Travers)
Asphalte cylindré
(Bitusheet)
Pavages ordinaires
Pavages mosaïque
pour chaussées, trottoirs, cours,
passerelles, etc.
Pavages en bois
Toitures imperméables

Nombreuses références



Macadam-Aeberli : Bierna Milk Co, à Thoun.

Tarmacadams :
Système Aeberli
et Système Philippin
Goudronnages superficiels
Cylindrage de routes
Fourniture et
Concassage de gravier
Transports de matériaux
Entreprise de travaux publics

Demandez offres et devis

MAISON SPÉCIALE POUR REVÊTEMENTS DE CHAUSSÉES, COURS, TROTTOIRS, ALLÉES DE JARDINS, ETC.

TREUILS • BETONNIERES



PRO
PRA

Concasseurs, Cribleurs, Laveuses, Sonnettes à bras et à vapeur, Palans, Grues Electriques et à Vapeur, Moteurs — **Vente-Location** —

FRITZ MARTI S.A. BERNE Dépôts et Ateliers à Berne et Wallisellen-Zurich

Isola

Brevet + N° 63132

s'emploie avec grand succès pour le **séchage** de caves, de parois humides et comme **matière isolante**, pour toits en béton et en bois, planchers, terrasses, balcons, citernes à eau chaude, ammoniacque et acides : pour buanderies, mines, caves, etc. Absolument insensible aux acides.

Longue garantie.
Livraison du matériel.
Exécution de travaux d'isolation.
Demandez prospectus et références.

La Maison cherche des représentants.

Schweiz. Isola-Gesellschaft
Auf der Mauer, 11 **ZURICH**

R. Dietrich & Cie S.A., Zurich

Fabrique d'Huiles et Graisses pour l'Industrie Fondée en 1865

SPÉCIALITÉS :

HUILES

pour Machines à vapeur
pour Moteurs et Dynamos
p^r Transformateurs et Interrupteurs
pour Découpages et à percer
pour Automobiles

GRAISSES

consistantes
de Vaseline
pour Automobiles
p^r Machines à grande vitesse
etc., etc.

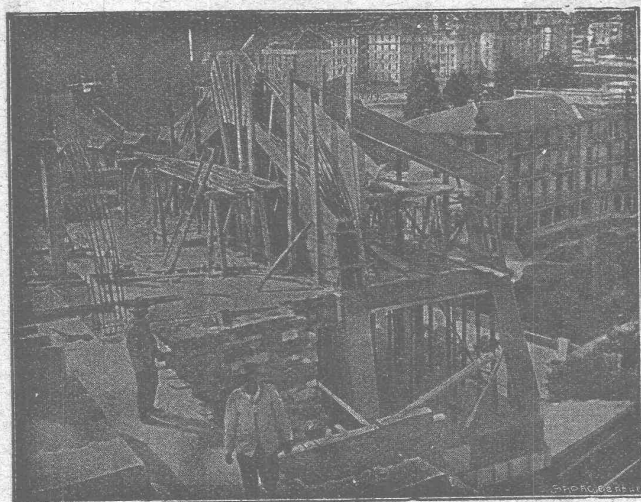
L'ECOLE LÉMANIA

LAUSANNE

prépare vite et très bien pour

POLYTECHNICUM

Ecole des Beaux-Arts, Paris
Ecole spéciale d'Architecture, Paris



A. PARIS & L. BERTHOD, INGÉNIEURS

L. BERTHOD, SUCCESEUR

Rue de Bourg, 17 **LAUSANNE** Rue de Bourg, 17

BÉTON ARMÉ F. Brazzola. Entreprises générales



Plafonds, cloisons, voûtes, corniches et revêtements de façades de bois ou en panneaux, piliers, poutres, etc, en

Treillage en terre cuite sont exempts de fissures, incombustibles et inaltérables par les influences atmosphériques

— Références de 1^{er} ordre.
Prospectus E et échantillons sur demande.

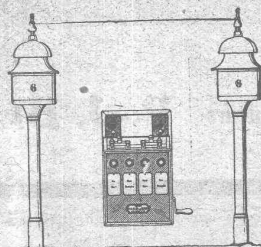
Fabrique suisse de Treillage en terre cuite S. A., Lotzwill (Berne)
Médaille d'Or Bern 1914.

Hasler, Société anonyme, Berne

Successeur de l'Atelier des Télégraphes de G. HASLER
FONDÉ EN 1852

APPAREILS TELEGRAPHIQUES et TÉLÉPHONIQUES

Téléphones spéciaux pour installations à fort courant.



Appareils électriques

de **BLOC** et de **SIGNAUX**

pour

Chemins de fer

DURAMENT

LE PLANCHER INALTÉRABLE
POUR
FABRIQUES, BATIMENTS PUBLICS ET PRIVÉS

Le plus économique, durable et hygiénique
❧ Caloriques et incombustibles ❧

F^{que} Suisse de Bois comprimé **G. WIRTH & C^{ie}** Zurich 2 - Genève, Rue Baulte, 16

H. FLOTTMANN & C^{IE}, ZURICH

RENGGERSTR., 86 - TÉLÉPHONE SELNAU 1671 - ADRESSE TÉLÉGRAPHIQUE : FLOTTMANN, ZURICH

Nous fournissons comme nos spécialités :

Installations complètes à air comprimé

stationnaires, mobiles et transportables pour :

Constructions de tunnels, etc., carrières, marbreries, fabriques de produits en ciment, fonderies ateliers mécaniques, etc.

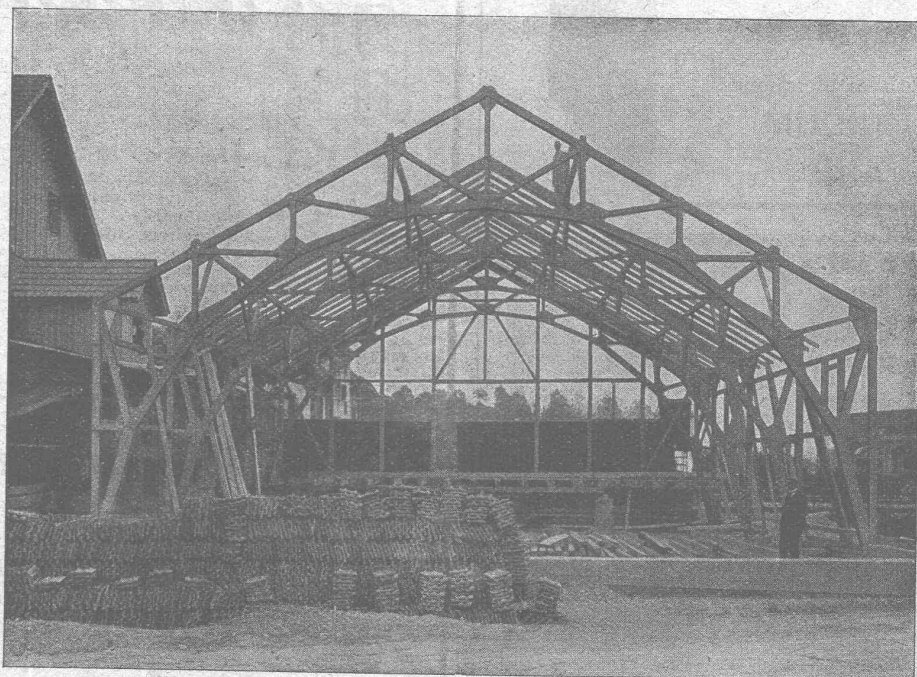
CONSTRUCTIONS MODERNES EN BOIS SYSTÈME A MAILLES

breveté. Statiquement déterminé

Légèreté !
Bon marché !
Montage rapide !

Galerie de liaison
système à mailles
pour entrepôt
à Olten.

Offres et devis
gratuits.



Exécution
irréprochable
de tout genre de
modèles

Plusieurs
milliers de m²
couverts
en Suisse
jusqu'à ce jour

Economie de bois
50 0/0

Références
de premier ordre.

Détenteurs du brevet :

Kienast & Hammerer, Ingénieurs
Zurich

Concessionnaire pour la Suisse romande :

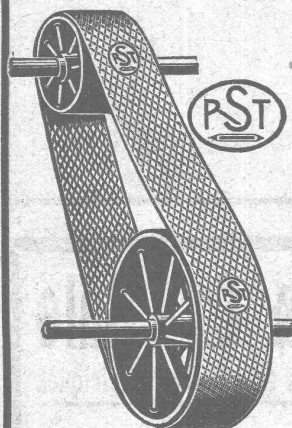
P.-J. BLASER, Ing. civil E.P.Z., Fribourg (Suisse)
Télégr. : « Rocmac » 102, rue de Zaehringen Téléphone 3.15



MOTEURS ÉLECTRIQUES

Livraison rapide
RÉPARATIONS - ENROULEMENTS
Maison renommée pour service prompt et ponctuel

KAEGI & EGLI, ZÜRICH



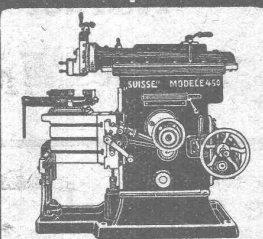
Courroies

en coton et en poils de chameau, pour transmission ;
en chanvre, pour élévateurs et monte-charges ;
en coton et en chanvre, pour transporteurs.

Tuyaux en Chanvre
pour tous usages.

ROBERT SUTER & Co
THAYNGEN-SCHAFFHOUSE

ETAUX-LIMEURS de haute précision



Constructeurs & Fabricants
G. Betz Fils & Cie
BÂLE

Exposé en activité à la
Foire Suisse d'Echantillons, Bâle 1920
Groupe XIV, Halle V, Stand 1059

MANUFACTURE DE
CAOUTCHOUC
V^{IE} DE H. SPECKER
(S. A.)
Z U R I C H



Spécialités :

Vêtements
pour Scaphandriers et Mineurs
Culottes, Bas
et **Bottes à eau**
Gants en caoutchouc
pour Electriciens
Souliers spéciaux.
Isolateurs en Caoutchouc.
Tapis en caoutchouc.
Tubes et Feuilles
en Ebonite, Fibre et Amiante.
Guttapercha
Bandes caoutchoutées.
Isolantes.

TUBES A GAZ

Manteaux et Pélerines en tissus caoutchoutés

F. Pulfer, Ingénieur, Berne

Rue de la Chapelle, 9. Tél. 27.56

Projets et exécutions pour toutes constructions en
béton armé. - Planchers, escaliers, ponts, réservoirs,
canaux de fuite pour turbines hydrauliques, etc.
Calculs statiques, expertises.

Vitrages de Toitures sans Mastic

Divers profils de chevrons

Dallages de verre et béton armé translucide
Entreprise générale de vitrerie et miroiterie

LAUSANNE **P. CHIARA & FILS** Téléph. 2126

CARREAUX

en faïence
pour revêtements
mosaïques
en grès fin
en marbre-mosaïque

Vente exclusive aux revendeurs

Comptoir
de Matériaux de Construction S. A., Berne

Ed. AERNI-LEUCH, Berne

Tirage de plans par tous les procédés :

HÉLIOGRAPHIE
PROCÉDÉ A SEC
ZINCOGRAPHIE

Reproductions prompte et soignée.

Prix modérés.

L'avenir est au

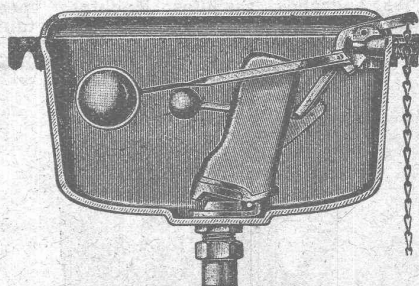
Réservoir de chasse

pour closets

« **Wasserfrei** »

P 1654 G

B. R. P.



Brevets étrangers.

Hors service, toujours vide.

Se remplit, par simple tirage, en quelques secondes et se vide
automatiquement. Ne coule plus ensuite. Plus de perte d'eau.
Ne sue pas, ne goutte pas.

Gel impossible. — Plus de dommages.

Chasse de 80 cm. de haut avec n'importe quelle quantité
d'eau. Economie énorme d'eau. Construction extrêmement
simple. Débranchement impossible. Ligature en caoutchouc seu-
lement à l'entrée. Fermeture de la cloche au plomb vers la sou-
pape de fond.

Durée indéfinie. — Plus de réparation.

Réservoir en fonte peint et émaillé, armature en laiton et cuivre.

Concessionnaire général pour la Suisse :

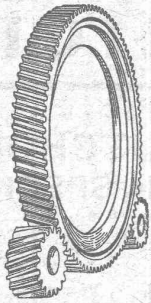
Jacques Köpp, Bureau technique, Saint-Gall
Téléphone 17.52
Compte de chèque postal IX.945

SOCIÉTÉ ANONYME DES ENGRENAGES MAAG

ADRESSE TÉLÉGR. : MAAGRÄDER

ZURICH

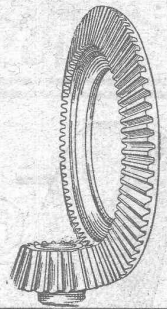
TÉLÉPHONE : SELNAU N° 633



Engrenages en acier trempés et rectifiés.

Réducteurs de vitesse.

Pompes Engrenages Maag.



Appuyer l'industrie nationale de la scie à métaux, c'est travailler à ses propres intérêts.

La Fabrique de Scies à Métaux Victor Probst à Herzogenbuchsee (Berne) fournit toute sorte de lames de scies à métaux, de 6" à 24", pour archet et machine, genres « Stubs » affûtables, pour rails et cables, circulaires, etc. et sur modèle ou dessin n'importe quelle spécialité dans un bref délai.

Revendeurs sont dûment protégés.
Toutes les scies sont garanties.

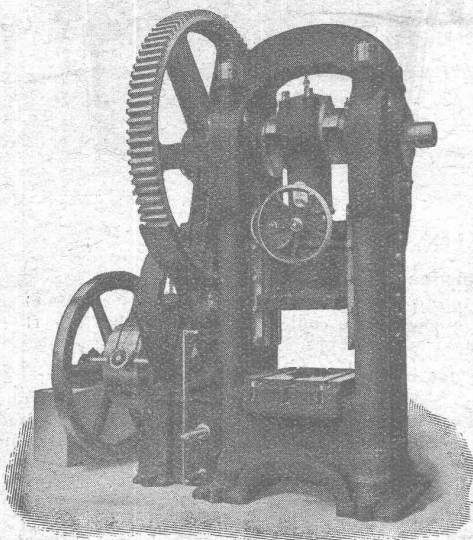
L. SCHULER

Fondée en 1839

Göppingen (Wurtemberg)

Plus de 1400 ouvriers.

La plus ancienne usine allemande ayant comme spécialité la construction de :
Presses à excentrique. Balanciers à friction. Machines à découper les encoches. Cisailles. Machines spéciales et Outils pour travailler la tôle et les métaux.



Représentant pour la Suisse romande :

RUBIN & WELTI, Ingénieurs, LAUSANNE

7, Boulevard de Grancy

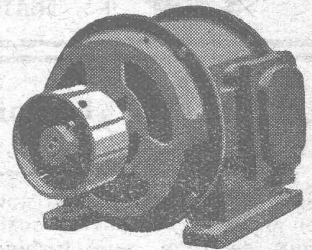
Téléph. 44-74

G. Meidinger & C^{ie} - Bâle

Fabrique spéciale de Ventilateurs et Moteurs électriques

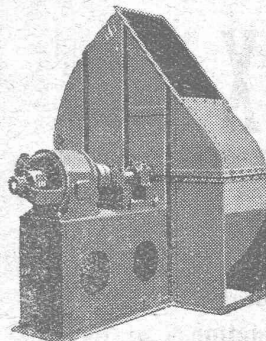
Dynamos
et Moteurs
électriques.

jusqu'à 300 HP.



Ventilateurs à haute pression

pour cubilots, feux de forge, fonderies.



Ventilateurs
centrifuges

pour tous les besoins
de l'industrie.

Ventilation - Séchage
Dépoussiérage.

Installations frigorifiques
Transport de copeaux

Représentant : L. E. GOLAY, ing.
Rue Versonnex, 13 — GENÈVE — Téléphone 70 15

Jean Litzler & Fils, Bâle

ci-devant Litzler & Keller - Klybeckstr., 124 - Téléph. 775

Construteurs de cheminées et de
maçonnerie de chaudières et fours

Projets et exécution de

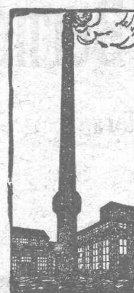
CHEMINÉES D'USINES

Murage des chaudières de tout système
Construction de fours p^r buts techniques
Réparations

Stock de matériaux réfractaires

[PREMIÈRES RÉFÉRENCES
sur plus de 900 travaux exécutés.

Meilleure exécution de tous les travaux par
des maçons spécialistes et experts.



Cheminées
en béton armé
d'après brevet
79138 + 79138
Système de construction
avantageux.

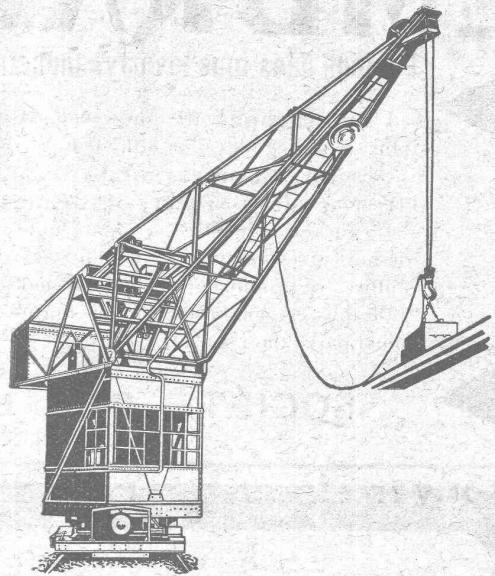
Ateliers de Construction

OERLIKON

Bureau de **LAUSANNE**
GARE DU FLON
.....

Grue roulante et pivotante

de 3 tonnes, d'une portée mobile de 7 à 9 mètres,
avec électro-aimant de levage.



SOCIÉTÉ SUISSE D'EXPLOSIFS CHEDDITE & DYNAMITE

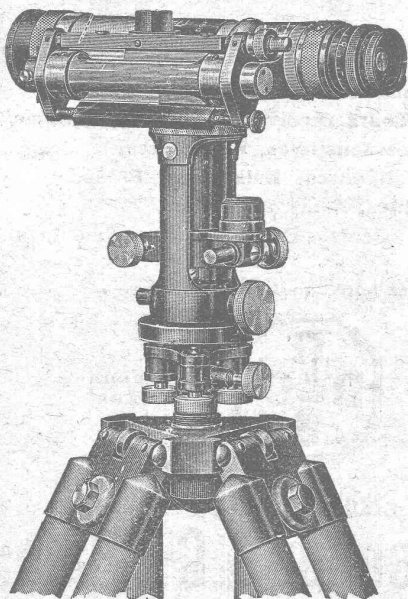
Bureau à Liestal. Tél. 182.

Usines à Liestal (Bâle-Camp.) et Isleten (Uri)

livre toujours

DYNAMITE, explosifs de sûreté **“CHEDDITE” & “TELSITE”**

MECHES ET DETONATEURS



**Instruments
de nivellement**

Théodolites
Alidades
Planchettes
Equerres à prismes

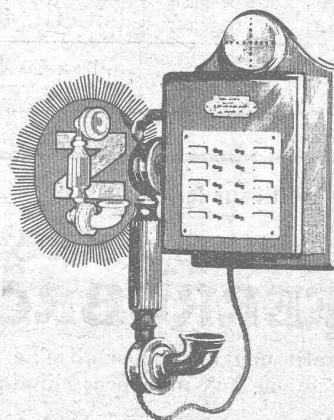
Articles d'arpentage

Mires - Jalons
Lattes
Rubans d'acier

J. Keller-Hœrni

Maison spéciale d'articles
pour arpenteurs

Zurich 8



Zellweger SA
Uster, Suisse
Fabrique de Téléphones

EMBRAYAGE BENN

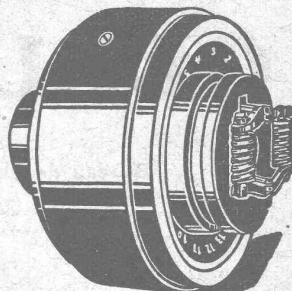
Protégé dans tous les pays industriels par 29 brevets et de nombreuses marques déposées

L'Embrayage à friction, système **Benn**, a fait ses preuves dans les conditions de marche les plus difficiles.

C'est par un **Embrayage Benn** qu'est commandé le propulseur du nouveau brise-glaces-russe «**Pierre-le-Grand**».

La garantie imposée était que l'embrayage devait glisser quand le couple de torsion correspondrait à 3,100 chevaux-vapeur, ceci dans le but d'éviter que des ruptures se produisent si l'hélice venait à rencontrer de gros blocs de glace.

De tous les nombreux systèmes proposés, c'est l'**Embrayage Benn** qui fut choisi parce que, seul, il est capable de remplir cette condition.



SOCIÉTÉ DES USINES DE LOUIS DE ROLL

Succursale: USINES DE CLUS (Canton de Soleure).

RUTTIMANN FRÈRES, LAUSANNE

ENTREPRISES ÉLECTRIQUES



TÉLÉPHONE 3322

Maison spéciale pour la construction de

Réseaux électriques

SOUDURES pour électriciens, mécaniciens, optique, cycles, autos, horlogerie.

PÂTE MÉTALLIQUE SOUDANTE "SOUDOL"

Pâte à souder sans acide **"FLUORID"**

Soudure en tuyaux à âme de colophane et Fluoride.

Tin Reduction Company S.A., Lausanne

HÉLIOGRAPHIE DUVAL

Reproduction de plans
Spécialité de tirage par Procédé à se

Prix modérés.

1, Place Chauderon, LAUSANNE
Téléphone 3483

Pour tout enduit sur fer, notre

Peinture antirouille «FERRUBRON»

vous garantit une résistance absolue à l'intempérie
comme aux influences chimiques.

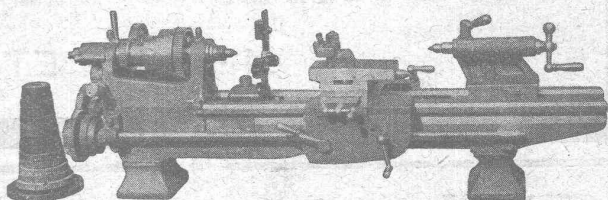
Naegely, Eschmann & Cie

Fabrique de Vernis et Couleurs

Oerlikon

SEULS FABRICANTS EN SUISSE

Machines-Outils de haute précision



Tour d'outilleur, modèle «Linette» avec banc prismatique.

Fraiseuses universelles,
Tours parallèles, Tours révolvers, Machines à fileter,
Perceuses sensibles, Raboteuses,
Affûteuses-Rectifieuses, Balanciers, Presses,
Cisailles, Fours à tremper,
Etaux parallèles système «Boley» et pour machines

Demandez notre nouveau catalogue.

Maison fondée
en 1846



Téléphone
N° 18.68

Etablissements

Rod. Brenner & Cie, Bâle