

Zeitschrift: Bulletin technique de la Suisse romande
Band: 46 (1920)
Heft: 8

Werbung

Nutzungsbedingungen

Die ETH-Bibliothek ist die Anbieterin der digitalisierten Zeitschriften auf E-Periodica. Sie besitzt keine Urheberrechte an den Zeitschriften und ist nicht verantwortlich für deren Inhalte. Die Rechte liegen in der Regel bei den Herausgebern beziehungsweise den externen Rechteinhabern. Das Veröffentlichen von Bildern in Print- und Online-Publikationen sowie auf Social Media-Kanälen oder Webseiten ist nur mit vorheriger Genehmigung der Rechteinhaber erlaubt. [Mehr erfahren](#)

Conditions d'utilisation

L'ETH Library est le fournisseur des revues numérisées. Elle ne détient aucun droit d'auteur sur les revues et n'est pas responsable de leur contenu. En règle générale, les droits sont détenus par les éditeurs ou les détenteurs de droits externes. La reproduction d'images dans des publications imprimées ou en ligne ainsi que sur des canaux de médias sociaux ou des sites web n'est autorisée qu'avec l'accord préalable des détenteurs des droits. [En savoir plus](#)

Terms of use

The ETH Library is the provider of the digitised journals. It does not own any copyrights to the journals and is not responsible for their content. The rights usually lie with the publishers or the external rights holders. Publishing images in print and online publications, as well as on social media channels or websites, is only permitted with the prior consent of the rights holders. [Find out more](#)

Download PDF: 26.01.2026

ETH-Bibliothek Zürich, E-Periodica, <https://www.e-periodica.ch>

Société Suisse d'Explosifs
Cheddite & Dynamite
 Téléphone 182 LIESTAL Téléphone 182

EXPLOSIFS de sûreté

de tout genre et de toute puissance.
 Dynamites, Mèches et Détonateurs.

Offres d'exploitation de Brevets d'invention **E. IMER-SCHNEIDER** INGÉNIEUR CONSEIL GENÈVE

Les propriétaires des brevets suisses suivants désirent entrer en relations avec des fabricants suisses, en vue de la fabrication des articles brevetés et seraient disposés à céder des licences d'exploitation ou à vendre leurs brevets :

- N° 73317 du 20 mars 1916, F.-E. Bright, pour : « machine pour le polissage ou finissage de pièces métalliques de tous genres ».
- N° 75827 du 25 mai 1916, The Mills Equipment Co., pour « Equipement militaire ».
- N° 73920 du 3 avril 1916, G. M. C. Syndicate Ltd., pour : « Procédé perfectionné pour la fabrication d'un mélange de sulfate, de sulfite et d'oxyde de plomb directement en partant de matières contenant du sulfure de plomb ».
- N° 73572 du 21 février 1916, Atmospherie Nitrates (Kilburn Scott Patents) Ltd., pour : « Four électrique pour la fixation de l'azote de l'air ».
- N° 48100 du 17 mai 1909, Emil Claviez, pour : « Bande pouvant être transformée en fil par filage, procédé et appareil pour sa fabrication ».

Prière d'adresser les offres ou propositions à M. E. Imer-Schneider ingénieur-conseil, 8, Boul. James Fazy, à Genève, qui les transmettra à qui de droit.

Chemins de fer fédéraux

Place au concours

Place vacante au service de l'électrification à la Direction générale : ingénieur ou technicien pour l'exploitation des usines hydro-électriques ; éventuellement fonctionnaire administratif avec instruction commerciale.

Conditions d'admission : Connaissance théorique et pratique approfondie de l'entretien et de l'exploitation technique et commerciale d'usines hydro-électriques. Posséder à fond l'allemand et savoir au moins le français.

Délai d'inscription : 15 mai 1920.

S'adresser par écrit à la Direction générale des Chemins de fer fédéraux, à Berne, en fournissant des renseignements complets sur la personne du candidat, son état de famille, ses études, ses diplômes, son activité antérieure, notamment dans les usines électriques, sa connaissance des langues, la date à laquelle il peut entrer en fonctions et ses prétentions en fait de traitement et d'allocations de renchérissement.

P 3299 Y

Direction générale des C.F.F.

Articles de Caoutchouc en tous genres

Caoutchouc Industriel

A. BRUNNER
 Succ. de **FRED. BRUNNER** **BALE**



W. BAUMANN
HORGEN
 SUISSE
 Maison fondée en 1860

Volets à rouleaux. Stores à lames prismatiques
Volets à panneaux. Paravents

Manufacture de Papiers
STOUKY, BAUMGARTNER & C'
 LAUSANNE et RENENS

Spécialité de Papiers
 utilisés dans l'Industrie du Bâtiment



F. GAUGER & C'
ZURICH

Installations d'archives
 et de bibliothèques

Dessinateur-Architecte
 est demandé.

Adresser offres à M. Grisel, architecte, MONTMÉDY, Meuse (France).



Métaux antifrictions
Soudures d'étain
Métaux purs
Articles techniques
Vestit Metal S.A.
 Zurich.

Chemins de fer fédéraux.

PLACE VACANTE : Jeune ingénieur-civil au service de l'électrification.

Conditions d'admission : Etudes techniques universitaires complètes. Quelque pratique de la construction d'installations hydrauliques.

Délai d'inscription : 30 avril 1920.

S'adresser par écrit à la **Direction générale des chemins de fer fédéraux, à Berne**, en fournissant des indications sur l'état civil, l'activité antérieure et le traitement demandé.

Observations : Entrée en fonctions immédiatement. Engagement selon les prescriptions pour le personnel de construction employé temporairement.

P 3343 Y

Direction générale des C. F. F.

Dessinateur - architecte expérimenté

trouverait place immédiate au bureau de l'Intendance des bâtiments de l'Etat. Traitement suivant capacités, fixé après un mois d'essai.

Présenter offres, avec certificats à l'appui, au **Département des Travaux publics, Château de Neuchâtel**, jusqu'au 24 avril 1920.

Avis de Concours

La Commune de Vallorbe ouvre un concours d'idées entre les architectes et les géomètres suisses domiciliés dans le canton de Vaud pour l'aménagement de la place de « Prés-sous-Ville » en place d'agrément et de sport conjointement avec la désignation de l'emplacement du futur Hôtel de Ville.

Le jury nommé pour l'appréciation des projets est composé de :

- MM. Grobéty, syndic, président.
- Golay, municipal.
- Ch. Chamorel-Garnier, architecte.
- L. Villard, architecte.
- H. Meyer, architecte.

Les projets devront être remis le 25 mai 1920, au Greffe municipal de Vallorbe.

Il sera délivré par le Greffe municipal de Vallorbe, sur demande et contre une finance de 7 francs, un plan de situation ainsi que le programme du concours. Cette finance sera remboursée à ceux qui participeront au concours.

La Municipalité de Vallorbe.

LIBRAIRIE F. ROUGE & C^{ie}

Rue Haldimand, 6 LAUSANNE 6, Rue Haldimand

CAREY, Ed. — Note sur le calcul du coup de bélier dans les conduites sous pression. In-8, Fr. 6.—

BERGER, L. — Le gaspillage des combustibles dans leurs usages industriels et domestiques. In-8, Fr. 9.75

DRZEWIECKI, S. — Théorie générale de l'hélice. Hélices aériennes et hélices marines. In-8, Fr. 15.—

DEPREZ, M. et SOUBRIER, M. — Les lois fondamentales de l'électrotechnique. In-8, Fr. 30.—

QUESNOT, L. — Administration financière. Méthodes comptables et bilans. In-8, Fr. 27.—

MARTIN, A. — Le Code des obligations, Théorie des obligations. In-8, Fr. 12.—

DEVILLIERS, R. — La dynamique de l'aviation. In-8, Fr. 24.—

AURIAC (d') A. — Leçons de Sidérurgie, professées à l'Ecole des mines de St-Etienne. Fr. 55.50

VILLAVECCHIA, V. — Traité de chimie analytique appliquée. Méthodes et règles pour l'examen chimique des principaux produits industriels et alimentaires. Tome I. In-8, Fr. 24.—

WHEATSTONE, C. — Contribution à la physiologie de la vision. Traduit de l'anglais, complété par des conseils pratiques et des planches d'exercices pour faciliter la vue à l'œil nu du relief des clichés stéréoscopiques, par P.-Th. DUFOUR. In-4, Fr. 6.—

A VENDRE :

ACIER EN BANDES

env. 20 tonnes, Taillage Pliage et Carrure
47-70 mm. largeur, 0,47-1,5 mm. épaisseur.

HANS SYROWY ZÜRICH

ACIER ET MÉTAUX EN GROS Mainaustrasse, 29

MANUFACTURE DE CAOUTCHOUC

V^{VE} DE H. SPECKER

(S. A.)

Z U R I C H



Spécialités :

Vêtements pour Scaphandriers et Mineurs
Culottes, Bas et Bottes à eau
Gants en caoutchouc pour Electriciens
Souliers spéciaux.
Isolateurs en Caoutchouc.
Tapis en caoutchouc.
Tubes et Feuilles en Ebonite, Fibre et Amiante.
Gutta-percha
Bandes caoutchoutées.
Isolantes.

TUBES A GAZ

Manteaux et Pèlerines en tissus caoutchoutés.

ARCHITECTURE MODÈLES EN CARTON

H. LANGMACK. ZÜRICH
FORCHSTRASSE 290

Photo-Palace

1, Rue Pichard, LAUSANNE

On se recommande pour toutes sortes de travaux photographiques.
On se rend à domicile.

Téléphone 2759. Prix modérés.



Les propriétaires des brevets suisses

N° 72359 du 9 mars 1915 ;

N° 57540 du 7 octobre 1911 pour

Processo per la fabbricazione della calciocianamide ;

désirent entrer en relations avec fa-

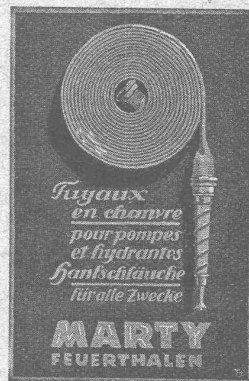
briquants en vue de la mise en valeur

en Suisse de leurs inventions.

Adresser offres et demandes de

renseignements à l'office Mathey-

Doret & Cie, Bollwerk, 17, Berne.

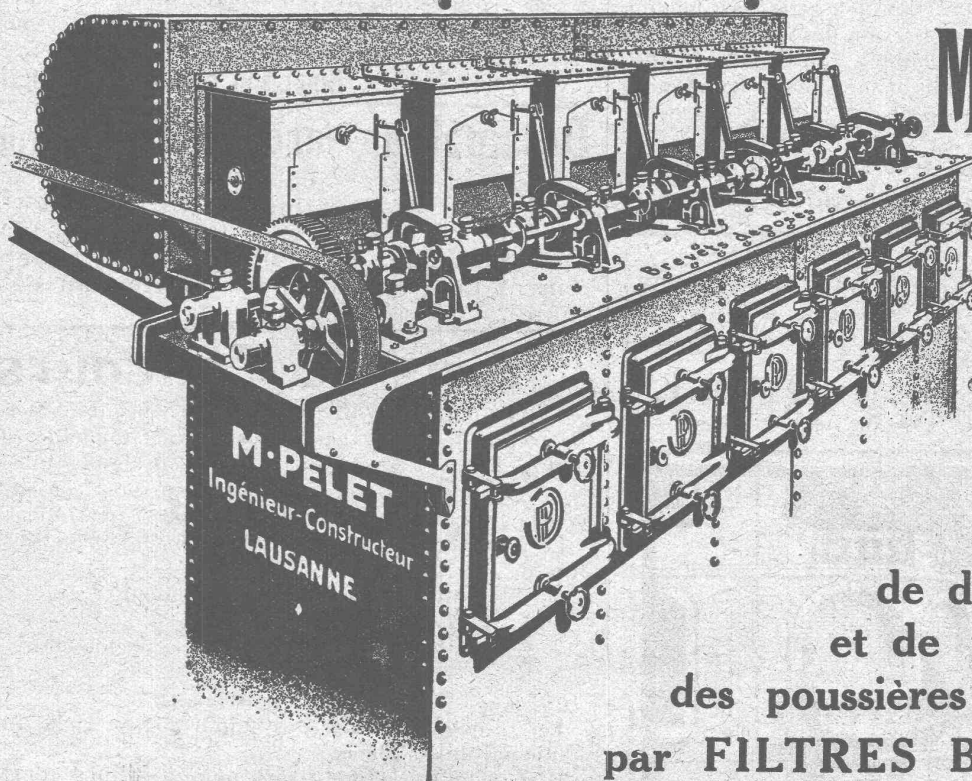


On cherche

P 150 Lz

ingénieur-électricien

avec expérience dans le domaine de la construction et de l'entretien de locomotives électriques. S'adresser par écrit jusqu'au 20 avril 1920 à la Direction du Ve Arrondissement des C F F, à Lucerne.



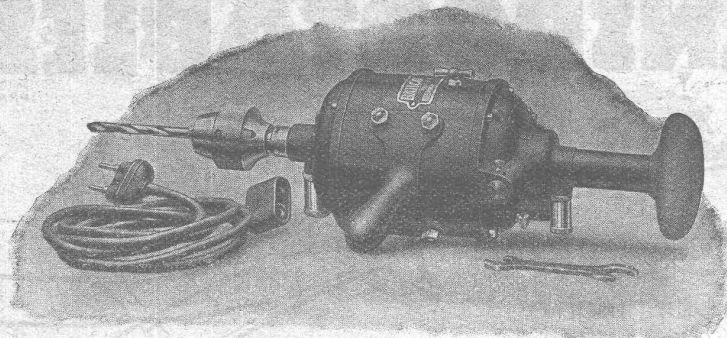
M. PELET

Ingénieur-Constructeur

LAUSANNE



Installations
de dépoussiérage
et de récupération
des poussières industrielles
par **FILTRES BREVETÉS**



MOTEURS ÉLECTRIQUES

et

Appareils en tous genres

sont fournis, neufs ou d'occasion

par le dépôt

J.-H. GROB, Zurich 6

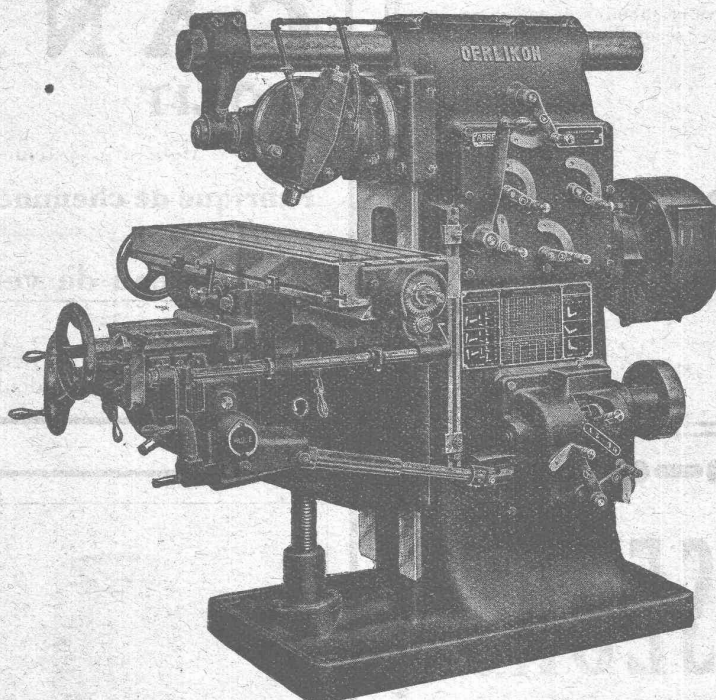
Société Suisse de Machines-Outils Oerlikon

à OERLIKON, près Zurich.

Machines-Outils

en tous genres
pour l'usinage
des métaux.

Exécution soignée.



SPECIALITÉS:

Perceuses rapides
et radiales

Aléseuses
horizontales

Tours de précision
à grand débit

Machines à fraiser
etc.

Télégrammes: OUTIL OERLIKON



TÂBLES A DESSINER

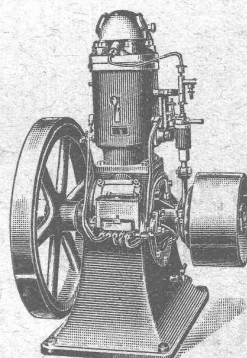
construites avec raffinement,
d'un matériel très choisi.
Siegrist & Stokar
Schaffhouse
En vente chez les Papeteries et
fournisseurs d'articles de dessin

WEBER & C^{ie}, Uster-Zurich

Ateliers de constructions mécaniques et fonderie

Spécialité depuis plus de 20 ans:

MOTEURS



à huile lourde,
à pétrole lampant,
à essence ou à gaz

pour l'industrie,
pour l'agriculture
et pour bateaux de transport
et de pêche

Machines automobiles à
scier et à fendre le bois
de chauffage

DEMANDEZ CATALOGUE ET RÉFÉRENCES

VOIES TRANSPORTABLES



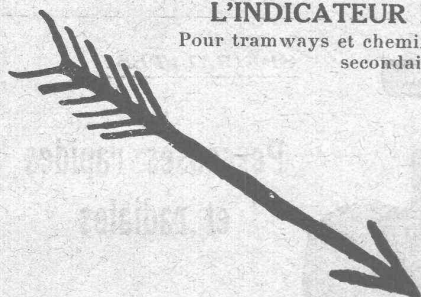
Locomotives Electriques et à vapeur, Vagonnets à
caisse culbutante en acier et en bois. Locomo-
biles, Pompes centrifuges, Pompes à Diaphragme
Moteurs Electriques et à benzine

— Vente - Location —

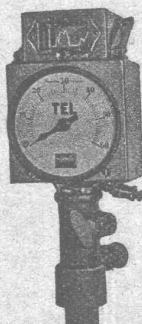
FRITZ MARTI S.A. BERNE

Dépôts et Ateliers à Berne et Wallisellen Zurich

L'INDICATEUR DE VITESSE
Pour tramways et chemins de fer électriques
secondaires.



TEL



Sté Ame HASLER
BERNE

CANAU X

ISOLIT · SCHOFER

Meilleurs systèmes de cheminée

Fabrique de cheminées Allschwil-Bâle

Bureau de vente : Berne

Téléphone 32.71

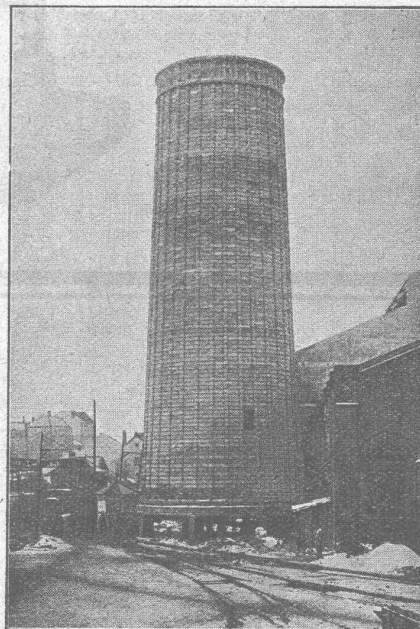
Effingerstrasse, 19

Le bureau de vente à Berne fournit toute étude,
renseignements, calculs, devis et plans.

ASCENSEURS MONTE-CHARGES MONTE-PLATS

électriques et hydrauliques.

Fabrique suisse de wagons Schlieren S.A.
Département : Ascenseurs & Monte-Charges
SCHLIEREN-ZURICH



Réfrigérant de 32 m. de hauteur.

BÉTON ARMÉ

Canalisations

TRAVAUX
HYDRAULIQUES

BARRAGES

Cheminées
en béton armé

BUREAU TECHNIQUE
pour études

Projets et Devis
à disposition.

ANSELMIER & MULLER

BERNE

Téléphone N° 1051

Effingerstrasse, 11

DURAMENT

LE PLANCHER INALTÉRABLE
POUR
FABRIQUES, BATIMENTS PUBLICS ET PRIVÉS

Le plus économique, durable et hygiénique

Caloriques et incombustibles

F^{me} Suisse de Bois comprimé. **G. WIRTH & C^{ie}** Zurich 2 - Genève, Rue Baulte, 16

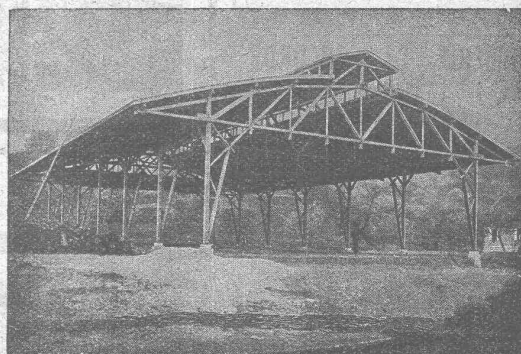


Constructions en bois système LOCHER & C^{ie}

Charpentes, Toitures en
sheds, Halles de montage
Ateliers, Remises de lo-
comotives, Hangars in-
dustriels et pour avions
Ponts et passerelles, Cin-
tres, Tours, etc.

LOCHER & C^{ie}

Talstrasse, 10 ZURICH Talstrasse, 10



Téléphone : Selnau 1190 — Adr. télégraphique : « Lochereo »

Rothenbach & C^o S.A.

Rue Monbijou, 91 **Berne** [Téléphone N° 9.41]

Construction de Fours de tous systèmes pour

Usine à gaz, production de coke
Industries chimiques et métallurgiques
Générateurs

Livraison et montage de Réfrigérants, Extracteurs,
Épurateurs, etc.

Installation de conduites de tout genre pour gaz, eau, vapeur,
oxygène, hydrogène, acides et vacuum.

Réseaux d'eau et de gaz.

Installations pour gaz comprimé.

Chauffage à l'huile et au goudron.

Appareils «DEBRO» pour contrôle des chaudières et mesure
des températures jusqu'à 1800° C.

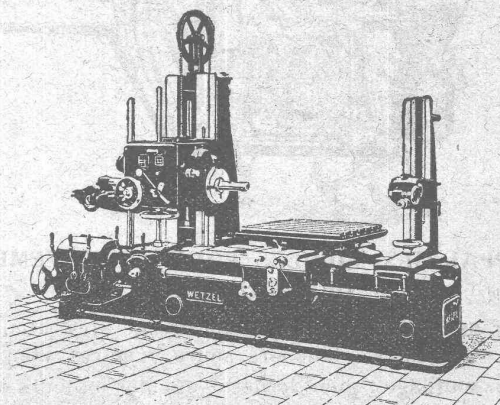
Offres et visites d'ingénieurs compétents sur demande.

Machines à percer, aléser et fraiser horizontales

Prix avantageux.

Délais rapides.

MACHINES DE PRÉCISION



H. GRAF-BUCHLER, Zurich.

Maison fondée
en 1897.

Splügenstrasse, 12
près de la gare Enge.

CLÔTURE PAGE



PAGE-ZAUN
JACOT DE KOMBE & C^{IE} BIEL

IMPRIMERIE LA CONCORDE
Jumelles, 4 LAUSANNE Tél. 3595.
IMPRESSIONS SOIGNÉES. LABEURS. ALGÈBRE



RUBAG
S. A. pour
constructions mécaniques
ZURICH
Seidengasse, 16

Ci-devant H. v. Arx & C^o, Zurich,
John B. Metzler, Zurich

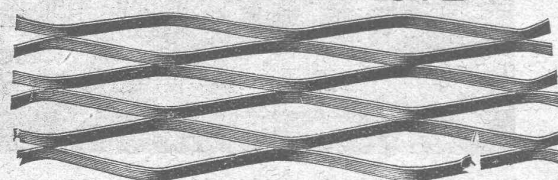
Matériel roulant, machines
d'entreprises
et machines-outils



Couverture excellente.
Garantie de 10 ans
même contre la grêle.
- Infaillible contre les ouragans -
Revêtements extérieurs des façades
bons marchés et agréables à l'œil.
Revêtements imputrescibles
des plafonds et parois.
ETERNIT NIEDERURNEN

MÉTAL DÉPLOYÉ

LAUSANNE

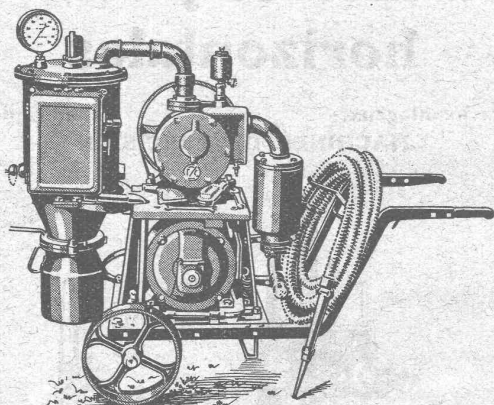


LAUSANNE

FRANCILLON & C^{ie}

Vitrages de Toitures sans Mastic
Divers profils de chevrons
Dallages de verre et béton armé translucide
Entreprise générale de vitrerie et miroiterie
LAUSANNE **P. CHIARA & FILS** Téléph. 2126

F. & C. Ziegler, Schaffhouse
Constructeurs



**APPAREILS MOBILES POUR L'ENLÈVEMENT
DES POUSSIÈRES**

par aspiration : pour le nettoyage des ateliers,
magasins, planchers, murs, fenêtres, etc.

par soufflage : pour le nettoyage des moteurs élec-
triques, transformateurs, machines, etc.

Installations de nettoyage par le vide
pour usines, bureaux, etc.

Nombreuses références.

L'avenir est au

Réservoir de chasse
pour closets
« Wasserfrei »

P 1651 G



B. R. P.

Brevets étrangers.

Hors service, toujours vide.
Se remplit, par simple tirage, en quelques secondes et se vide
automatiquement. Ne coule plus ensuite. Plus de perte d'eau.
Ne sue pas, ne goutte pas.

Gel impossible. — Plus de dommages.
Chasse de 80 cm. de haut avec n'importe quelle quantité
d'eau. Economie énorme d'eau. Construction extrêmement
simple. Dérangement impossible. Ligature en caoutchouc seu-
lement à l'entrée. Fermeture de la cloche au plomb vers la sou-
pape de fond.

Durée indéfinie. — Plus de réparation.
Réservoir en fonte peint et émaillé, armature en laiton et cuivre.

Concessionnaire général pour la Suisse :

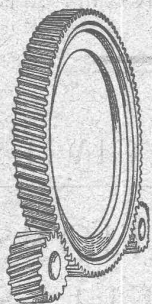
Jacques Köpp, Bureau technique, Saint-Gall
Téléphone 17.52 Compte de chèque postal IX.945

SOCIÉTÉ ANONYME DES ENGRENAGES MAAG

ADRESSE TÉLÉGR. : MAAGRÄDER

ZURICH

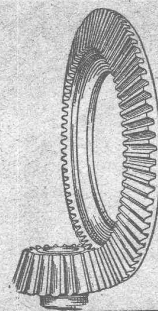
TÉLÉPHONE : SELNAU N° 633



Engrenages en acier trempés et rectifiés.

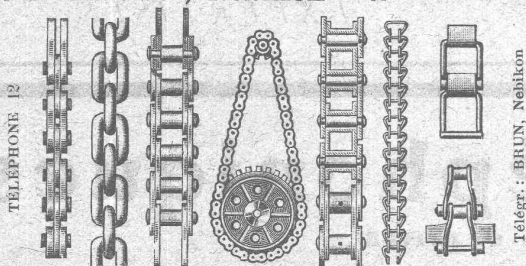
Réducteurs de vitesse.

Pompes Engrenages Maag.



J. BRUN & C^{ie}, Nebikon

Fabrique de chaînes et appareils de levage



TÉLÉPHONE 12

Télégr. : BRUN, Nebikon

Grands stocks en chaînes pour toutes industries, ainsi qu'en palans, chariots roulants, crics, etc.

Demandez nos offres, s. v. p.

L. SCHULER

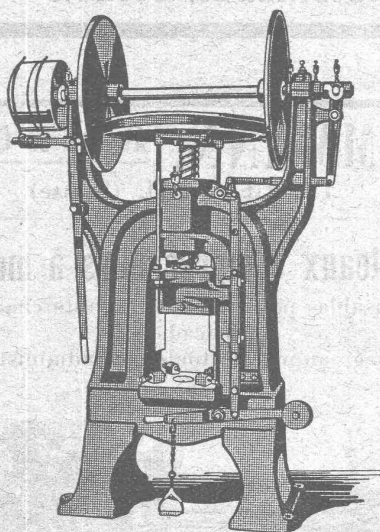
Fondée en 1839

Göppingen (Wurtemberg)

Plus de 1400 ouvriers.

La plus ancienne usine allemande ayant comme spécialité la construction de :

Presses à excentrique. Balanciers à friction. Machines à découper les encoches. Cisailles. Machines spéciales et Outils pour travailler la tôle et les métaux.



Représentant pour la Suisse romande :

RUBIN & WELTI, Ingénieurs, LAUSANNE

7, Boulevard de Grancy

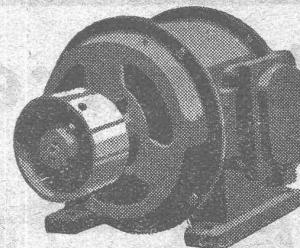
Téléph. 44-74

G. Meidinger & C^{ie} - Bâle

Fabrique spéciale de Ventilateurs et Moteurs électriques

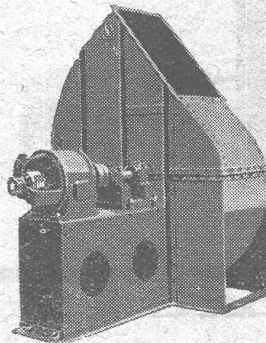
**Dynamos
et Moteurs
électriques.**

jusqu'à 300 HP.



Ventilateurs à haute pression

pour cubilots, feux de forge, fonderies.



**Ventilateurs
centrifuges**

pour tous les besoins de l'industrie.

**Ventilation - Séchage
Dépoussiérage.
Installations frigorifiques
Transport de copeaux**

Représentant : L. E. GOLAY. ing.
Rue Versonnex, 13 — GENÈVE — Téléphone 70 15

Jean Litzler & Fils, Bâle

ci-devant Litzler & Keller - Klybeckstr., 124 - Téléph. 775

Constructeurs de cheminées et de maçonnerie de chaudières et fours

Projets et exécution de

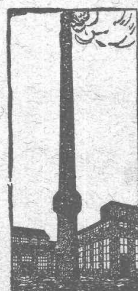
CHEMINÉES D'USINES

Murage des chaudières de tout système
Construction de fours p^r buts techniques
Réparations

Stock de matériaux réfractaires

PREMIÈRES RÉFÉRENCES
sur plus de 900 travaux exécutés.

Meilleure exécution de tous les travaux par des maçons spécialistes et experts.



Cheminées en béton armé d'après brevet
79138 + 79138
Système de construction avantageux.

MAILLART & C^{IE}, GENÈVE

18, RUE DU MARCHÉ, 18



Plancher sans nervures, système Maillart. — Sous-sol d'entrepôt.

INGÉNIEURS CIVILS

CONSTRUCTIONS
INDUSTRIELLES
EN BÉTON ARMÉ

EXPERTISES

Appareils téléphoniques

pour réseaux publics et privés

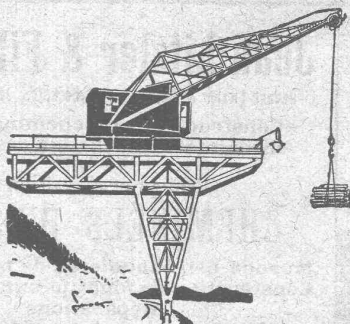


Sonneries électriques
Contacts, Piles
Tableaux indicateurs
Transformateurs de Sonneries
Sirènes et Cornets électriques
Postes muraux et portatifs
Appareillage électrique

SOC. AN. DES ATELIERS DE TÉLÉPHONE

« **PROTÔS** »
ALBISRIEDEN-ZURICH

Ateliers de Constructions mécaniques
RUEGGER & C^{ie} S. A., BALE



Appareils de levage à commande à main ou électrique

Palans électriques, Treuils roulants à moteur, Cabestans
Chariots transporteurs, Plaques tournantes, Palans.

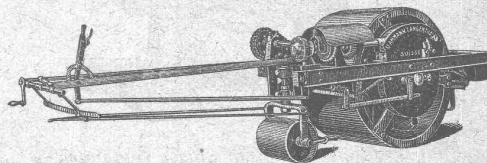
MÉCANIQUE GÉNÉRALE

U. AMMANN, Ateliers de Construction
LANGENTHAL (Suisse)

Rouleaux compresseurs à moteur

indispensables pour le cylindrage de chaussées en
macadam.

En usage auprès de toutes les administrations
de travaux publics.



Goudronneuses

CONCASSEURS — BROyeurs — MOULINS

et tous accessoires.

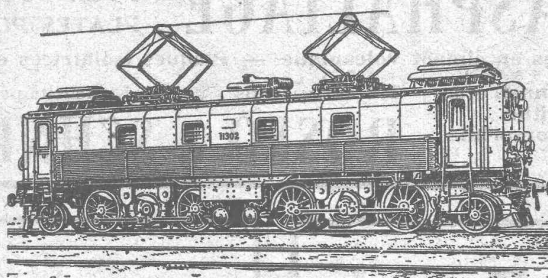
SOCIÉTÉ ANONYME

BROWN, BOVERI & C^{ie}, BADEN (Suisse)

Succursale à Münschenstein près Bâle

BUREAU TECHNIQUE DE LA SUISSE ROMANDE:

Avenue de la Gare, 3, LAUSANNE -:- Téléphone 21 59



Locomotive d'essai du chemin de fer du Gothard 1B-B1.

Chemins de fer à voie normale
Chemins de fer d'intérêt local
Tramways électriques
Eclairage électrique des trains

Chemins de fer de montagne
Chemins de fer spéciaux
Funiculaires

Demander les listes de références 493 F et 463 F

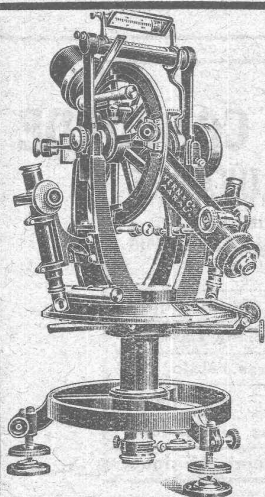
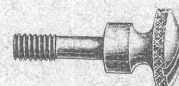
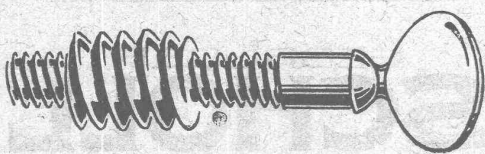
Fabrique de Vis de Nyon S.A.

Ci-devant J. Isaac & Fils

Nyon

(Suisse)

Fondée en 1860



Kern
AARAU

Téodolites

Instruments de nivellement

Boîtes de

Compas de précision

CATALOGUES GRATUITS

Kern & C^{ie} Société Anonyme Aarau

Appuyer l'industrie nationale de la scie à métaux, c'est travailler à ses propres intérêts.

La Fabrique de Scies à Métaux Victor Probst à Herzogenbuchsee (Berne) fournit toute sorte de lames de scies à métaux, de 6" à 24", pour archet et machine, genres « Stubs » affûtables, pour rails et cables, circulaires, etc. et sur modèle ou dessin n'importe quelle spécialité dans un bref délai.

Revendeurs sont dûment protégés.
Toutes les scies sont garanties.

C. F. WEBER S.-A., MUTTENZ - BALE

Téléphone 12

Fabrique de cartons bitumés et de produits de goudron

Télégrammes :
Nonnenmühle

Maison de 1er ordre pour la livraison de

Plaques isolantes asphaltées en toutes épaisseurs et en tous genres

Vernis d'asphalte (antiécaillote), Asphalte pour parquets, Mastic d'asphalte pour divers usages
Carbolinéum.

TRAVAUX D'ASPHALTAGE

POUR COUVERTURES DE TOITURES
PLATES POUR BATIMENTS, FABRIQUES

Couvertures en ciment volcanique — Plaques isolatrices en asphalte

Chapes en asphalte sur voûte, tunnel, etc.

Asphalte caoutchouté monolithe

Planelles et pavés en asphalte comprimé

Pavage de bois

Travaux garantis

Etanchéité parfaite

Nombreuses références

**ROSSO & SCHNEEBELI, LAUSANNE
ET VEVEY**

Neyer & Co, Zurich

Bureaux : Rue de la Gare, 57 - Télégr. : « Néco »

Fonderie de Métaux

Fonte de cuivre, bronze et aluminium

Métaux d'alliages - Métaux antifriction - Soudure
d'étain - Fonderie de plomb et de zinc.

Brasures pour souder le cuivre, le laiton, le fer, l'acier

Glaus, Leuzinger & Cie, Aarau

Successeurs de Gysi & Cie

INSTRUMENTS TECHNIQUES

SPECIALITÉS :

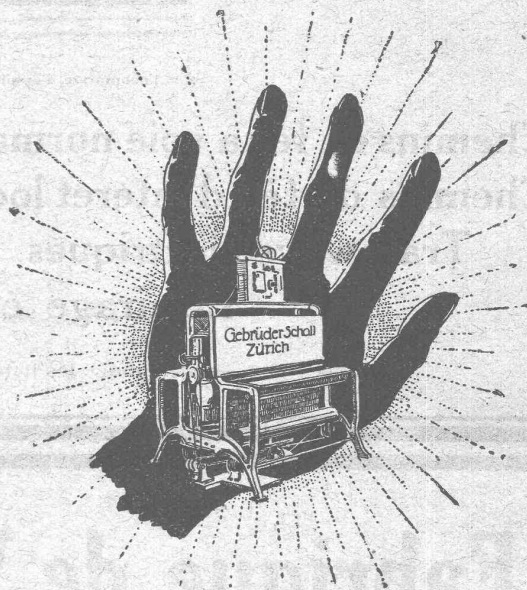
Pieds à coulisse haute précision

Pieds à profondeur

Règles en rubans d'acier — Compas à ressort

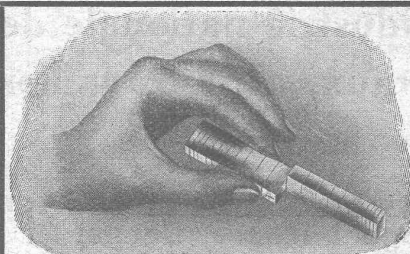
Equerres de haute précision trempées

Trusquins



APPAREILS ET MACHINES A HÉLIOGRAPHIER

GEBRÜDER
SCHOLL
POSTSTRASSE 3 ZÜRICH



Honegger, Golay & Cie
Corcelles-Neuchâtel

Calibres prismatiques d'atelier
combinables.

Calibres { étalons
à tolérance
de filetage

Fournisseurs du Bureau fédéral des Poids
et Mesures, à Berne

CORDES goudronnées Vernis d'asphalte Carbolinéum

Fabrique d'asphalte Käpfnach, Gysel & Cie, Horgen

Télégrammes : Asphalte Horgen

Téléphone 24

IMPRIMERIE LA CONCORDE

Direction : **LAUSANNE**

Th. Pache-Tanner

JUMELLES, 4

J. Pache-Périllard

Téléphone 3595

Impressions commerciales et artistiques

Tirages en couleurs, illustrations, Labeurs

Journaux, volumes, brochures, catalogues

Circulaires :: Enveloppes :: Programmes

Cartes de visite et d'adresse, Obligations

Faire-part, Registres :: Algèbre, Musique

Société Suisse des Explosifs

Usines à GAMSEN
près BRIGUE (Valais)

GAMSITE

EXPLOSIF DE SURETÉ

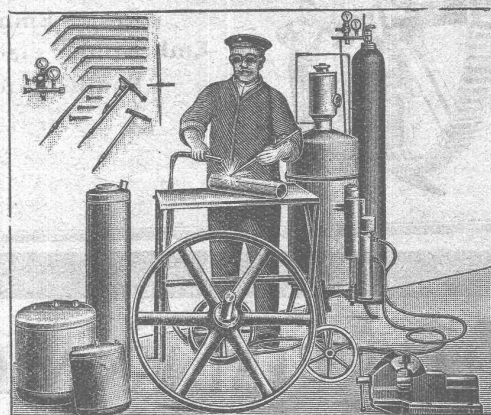
Dynamite à tous dosages
Mèches et Détonateurs.

Téléphone N° 15.

„Continental“

Installations pour

Soudure et Découpage des métaux



Procédé oxy-acétylénique

Le plus rationnel ! Le plus économique !
— Le plus simple ! —

— MÉDAILLE D'OR BERNE 1914 —

Références brillantes Demandez Catalogue N° 390

Société Continentale de Lumière
et Constructions Mécaniques
Zurich-Dubendorf

TÉLÉPHONE DUBENDORF N° 16

L'idéal de tous les
échafaudages

(sans perches)

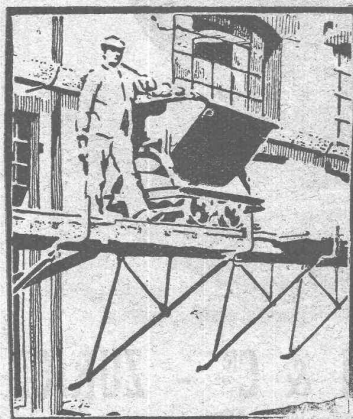
est l'

Echafaudage „BLITZ“

Grands avantages sur tous les systèmes concurrents pour constructions neuves, transformations et rénovations. — Vente et location de matériel et montage d'échafaudages pour tous les travaux en bâtiment par la

Société Suisse d'Echafaudage S.A., Zurich 7

86, Steinwiesstrasse - Téléph. : Hottingen 21.34 - Adresse télégr. : Blitzgrüst



(DEMANDEZ PROSPECTUS ET DEVIS)

ainsi que par les entrepreneurs en bâtiment suivants :

Zurich : Fietz & Leuthold
Zurich : Fr. Erismann
Winterthur : M. Häring
Andelfingen : E. Landolt-Frey
Berne : G. Rieser
Lucerne : E. Berger
Bubikon : A. Oetiker
Bâle : W. Marck
Glaris : Rudolf Stüssy-Aebly
GENÈVE : Ed. Cuénod S.A.
Neuhausen : Jos. Albrecht
Hérisau : Joh. Müller
St-Gall : Sigrist, Merz & Cie
Olten : Otto Ehrensperger
Rheinfelden : F. Schär
Soleure : F. Valli

PRESSPAN WEIDMANN



PRO
PRA

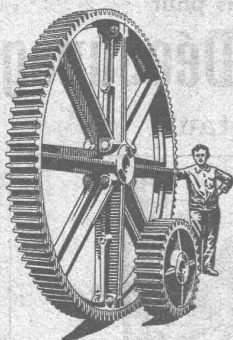
Feuilles en toutes épaisseurs, depuis 1/10 m Rouleaux et rubans continus de 1/10 à 1 m Presspan huilés et vernis. Presspan micacés. Pièces découpées, pièces isolantes diverses. Demandez offres et échantillons. **FABRIQUE DE CARTONS PRESSPAN ET DE MATIÈRES ISOLANTES POUR L'ELECTRICITE C-DEVANT H. WEIDMANN S.A.**

RAPPERSWIL

SUISSE



∞ SOCIÉTÉ DES USINES DE LOUIS DE ROLL ∞
SUCCURSALE: **USINE DE CLUS** CT. DE SOLEURE



TRANSMISSIONS MODERNES

avec paliers à graissage à bagues ou à billes.

Installations de transmissions complètes pour toutes les branches de l'industrie.

Embrayages à friction système Benn, brevetés.

Embrayages électromagnétiques à friction, brevetés en Suisse et à l'étranger.

Poulies en fonte. Galopins à graissage automatique ou sur roulement.

Concessionnaires pour la Suisse des

Transmissions LÉNIX brevetées.

RUTTIMANN FRÈRES, LAUSANNE

ENTREPRISES ÉLECTRIQUES



TÉLÉPHONE 3322

Maison spéciale pour la construction de

Réseaux électriques

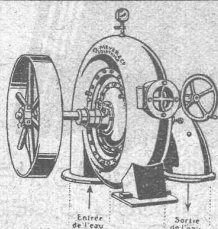
Tout ce qui concerne les

Annonces

du

Bulletin Technique doit être adressé exclusivement à la
Société suisse d'Édition (Indicateur vaudois).

Nous déclinons toute responsabilité pour ce qui porte
une autre suscription.



O. Meyer & Cie, Soleure
Atelier de Construction p^r Turbines

Turbines Pelton

Turbines Spirale

Turbines à haute pression pour
éclairage électrique
de 1 m. jusqu'à 220 m. de chute.

Installations de turbines exécutées ces derniers temps par notre Maison
dans les **MOULINS** de MM. :

Berset, Autigny (Fribourg); Vallat, Beurnevésin; Schneider, Bätter-
kinden; Sallin, Villaz-Saint-Pierre; Gerber, Biglen; Betschen & Cie,
Fribourg; Bussmann, Olten; Lanzrein, Oberdiessbach; Kohler, Herb-
ligen; Schweizer, Liestal; Müller, Dompierre; Messer, Fraubrunnen.

Dans les **FABRIQUES** suivantes :

Fabrique de tabacs Burrus, Boncourt; Fabrique de draps, Langen-
dorf; Tannerie Gerber, à Langnau; Girard Frères, horlogerie, Gran-
ches; Juillard & Cie, à Cortébert; Schwarz, tisseranderie, Soleure;
Adam, vinaigrerie, Soleure; Fritschy, horlogerie, Malleray; Berts-
chinger & Cie, Lenzbourg; Walliser & Cie, horlogerie, Cormoret.

Dans les **SCIERIES** de MM. :

Bohrer, Laufen; Henzi, Attisholz; Steulet, Moutier (Jura); Bur-
khard, Matzendorf; Strahm, Lamboing; Rossel, Lamboing; Glur,
Cortébert; Lehmann, Eggwil; Gurtner, Burgistein; Graf, Ober-Kulm.

CONCASSEURS

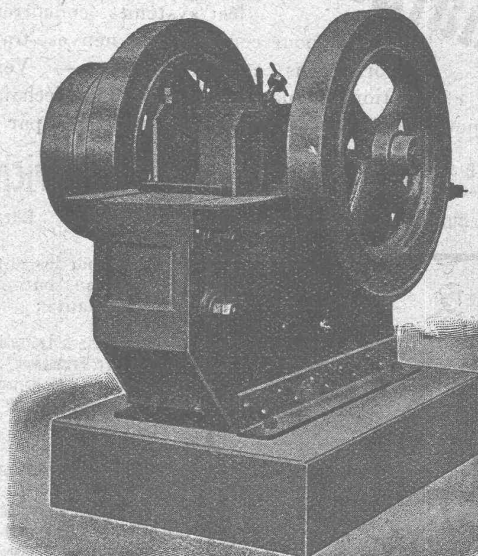
Nouvelle construction avec tige broyeuse et excentrique
combinée en une seule pièce.

Nouveau **concasseur** combiné avec laminoir
pour la fabrication de ballast, petit gravier et de sable.
Rendement de 30 à 100 m³

Machine à trier et à **laver** le gravier et le sable.

Appareilset Machines de **levage**.

Matériel roulant — Vente et location.



ROBERT AEBI & Cie - ZURICH

Maison fondée en 1880