

Zeitschrift: Bulletin technique de la Suisse romande
Band: 46 (1920)
Heft: 8

Werbung

Nutzungsbedingungen

Die ETH-Bibliothek ist die Anbieterin der digitalisierten Zeitschriften auf E-Periodica. Sie besitzt keine Urheberrechte an den Zeitschriften und ist nicht verantwortlich für deren Inhalte. Die Rechte liegen in der Regel bei den Herausgebern beziehungsweise den externen Rechteinhabern. Das Veröffentlichen von Bildern in Print- und Online-Publikationen sowie auf Social Media-Kanälen oder Webseiten ist nur mit vorheriger Genehmigung der Rechteinhaber erlaubt. [Mehr erfahren](#)

Conditions d'utilisation

L'ETH Library est le fournisseur des revues numérisées. Elle ne détient aucun droit d'auteur sur les revues et n'est pas responsable de leur contenu. En règle générale, les droits sont détenus par les éditeurs ou les détenteurs de droits externes. La reproduction d'images dans des publications imprimées ou en ligne ainsi que sur des canaux de médias sociaux ou des sites web n'est autorisée qu'avec l'accord préalable des détenteurs des droits. [En savoir plus](#)

Terms of use

The ETH Library is the provider of the digitised journals. It does not own any copyrights to the journals and is not responsible for their content. The rights usually lie with the publishers or the external rights holders. Publishing images in print and online publications, as well as on social media channels or websites, is only permitted with the prior consent of the rights holders. [Find out more](#)

Download PDF: 26.01.2026

ETH-Bibliothek Zürich, E-Periodica, <https://www.e-periodica.ch>

BULLETIN TECHNIQUE DE LA SUISSE ROMANDE

Organe en langue française de la
SOCIÉTÉ SUISSE DES INGÉNIEURS ET DES ARCHITECTES

ABONNEMENTS :

Suisse : 1 an, 12 francs
Etranger : 14 francs

Pour sociétaires :

Suisse : 1 an, 10 francs
Etranger : 12 francs

Prix du numéro :
75 centimes.

Pour les abonnements
s'adresser à la librairie
F. Rouge & C°, à Lausanne.

ainsi que de
l'Association des Anciens Elèves
de l'Ecole d'Ingénieurs de l'Université de Lausanne
et des Groupes Romands de la G. e. P.

COMITÉ DE RÉDACTION

Président : D^r P. PICCARD, ingénieur, à Genève.
Secrétaires : H. BAUDIN, architecte, et D^r EDM. EMMANUEL, ingénieur, à Genève.

MEMBRES :

Fribourg : MM. F. BROILLET, architecte; J. LEBMANN, ingénieur cantonal; R. DE SCHALLER, architecte. — *Vaud* : MM. EPITAUX, architecte; W. GRENIER, ingénieur, professeur honoraire de l'Université de Lausanne; E. JOST, architecte; CH. THEVENAZ, architecte. — *Genève* : MM. E. IMER-SCHNEIDER, ingénieur-conseil; RENÉ NEESER, ingénieur; CH. WEIBEL, architecte. — *Neuchâtel* : MM. ED. ELSKES, ingénieur, A. MÉAN, ingénieur cantonal, F. PRINCE, architecte.

RÉDACTEUR : D^r H. DEMIERRE, ingénieur.

ANNONCES :

40 centimes la ligne
Rabais pour annonces répétées

Tarif spécial pour
fractions de pages

S'adresser exclusivement
à l'Indicateur Vaudois
(Société Suisse d'Édition)
Jumelles, 4, Lausanne.

CONSEIL D'ADMINISTRATION DU BULLETIN TECHNIQUE :

E. IMER-SCHNEIDER, ingénieur-conseil, *président*; J. CHAPPUIS, ingénieur. — A. DOMMER, ingénieur, — H. MEYER, architecte. — F. ROUGE, libraire.

ADMINISTRATION : LIBRAIRIE F. ROUGE & C°, 6, RUE HALDIMAND, LAUSANNE



Troesch & C°, Berne

Fabrique d'Appareils Sanitaires



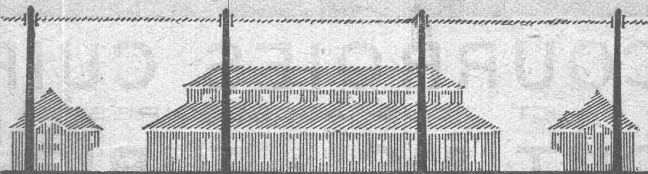
SOCIÉTÉ DE TRAVAUX EN CIMENT ARMÉ

PROPRIÉTAIRES
ARCHITECTES
INGÉNIEURS

faites vos constructions
sans changer vos plans
en appliquant les

PROCÉDÉS
« MIXEDSTONE »

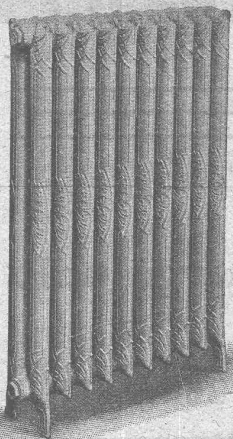
Av. Tissot, 2 bis **LAUSANNE** Téléphone 2771



MIXEDSTONE

AVANTAGES :

1. Suppression des coffrages.
2. Réduction de la main-d'œuvre.
3. Rapidité d'exécution.
4. Planchers insonores.
5. Isolation parfaite.



FABRIQUE LAUSANNOISE d'APPAREILS de CHAUFFAGE
G. Weber, constructeur, Lausanne

Maison fondée en 1889

CHAUFFAGES CENTRAUX - Ventilation

Chauffages par pulsion d'air chaud.

Spécialité soignée d'installation de

Cuisines complètes pour Hôtels, Pensions, etc.

Broches

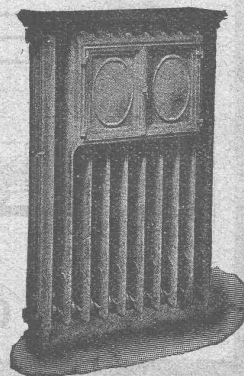
MARMITES A VAPEUR

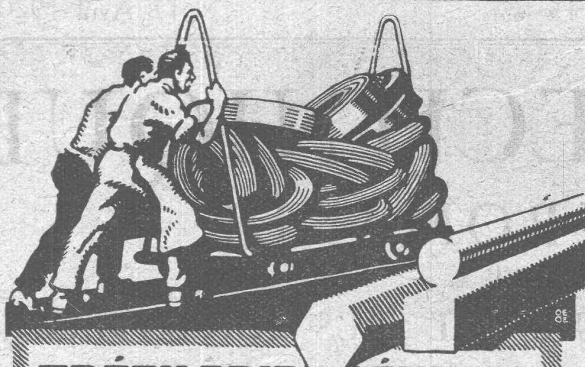
Grillades

BUANDERIES COMPLÈTES, SIMPLES ET A VAPEUR

Références de tout premier ordre.

Exposition Nationale Suisse, Berne 1914, Groupe 20, MÉDAILLE D'OR





TRÉFILERIES RÉUNIES S.A. BIENNE

FERS & ACIERS
FÊTRES DE PRÉCISION, POLIS, RONDS, CARRÉS, HEXAGONES & AUTRES PROFILS
QUALITÉS SPÉCIALES POUR VIS & DÉCOLLETAGES
ARBRES DE TRANSMISSIONS
EN ACIER SPÉCIAL, COMPRIMÉS OU TOURNÉS
FERS & ACIERS LAMINÉS À FROID
JUSQU'À 300 mm DE LARGEUR
FEUILLARDS POUR EMBALLAGES

GRAND PRIX EXPOSITION NATIONALE SUISSE BERNE 1914

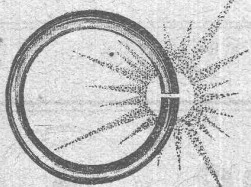


UNION SOCIÉTÉ ANONYME À BIENNE

Première Fabrique Suisse de Chaînes soudées
par procédé électrique breveté
USINE À MÂCHE.

Chaînes en tous genres pour l'Industrie.
Chaînes calibrées et éprouvées à double résistance pour
grues, monte-charges, palans et toutes sortes d'appareils
de levage. Chaînes pour élévateurs et transporteurs,
Chaînes à lier pour chemins de fer, Chaînes de charge
pour fonderies etc. Chaînes antidérapantes pour automobiles.

LES COMMANDES SONT REÇUES PAR
TRÉFILERIES RÉUNIES S.A., BIENNE
S.A. DES FORGES ET USINES DE MOOS, LUCERNE
H. HESS & C^{ie}, PILGERSTEG-RUTI (ZURICH)



La SOUDURE ÉLECTRIQUE

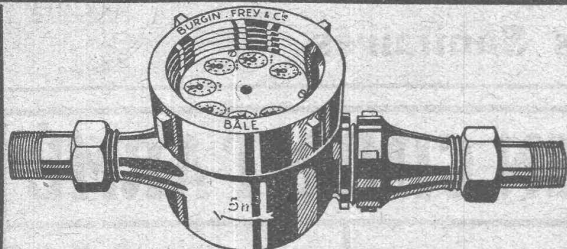
surpasse la soudure autogène et ordinaire, le rivetage et l'emboutissage. Production énorme à peu de frais.

Adressez-vous à la première fabrique vraiment suisse spécialisée dans la fabrication de machines
à souder électriquement et possédant un atelier de soudure pour tout article sur commande

Visite de notre ingé-
nieur sur demande.

H.-A. SCHLATTER & C^o, ZURICH 8

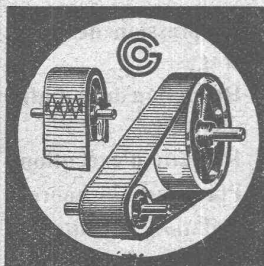
Délai de livraison rapide
: Hautes garanties :



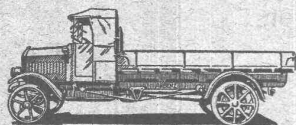
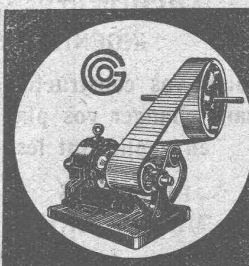
ACQUAMÉTRO

Compteurs d'eau. — Compteurs combinés. —
Compteurs Woltmann. — Station d'essais et
d'étalonnage. — Réparations de tous systèmes.
Demandez prospectus.

BURGIN, FREY & C^{ie}, Fabrique suisse de compteurs d'eau, BALE



COURROIES CUIR ET TOUS ACCESSOIRES GUT & C^{ie} - ZURICH



Camions automobiles

de 2-5 tonnes charge utile

Fabrique d'Automobiles **ARBENZ S.A.**, Albisrieden-Zurich

Entrepreneur
pour sondages de
toute espèce

T. WERDER, ZURICH

TÉLÉPHONE SELNAU 61.93

Captation
d'eau de fond et
d'eau de source

Filtres et fontaines artésiennes pour particuliers et communes

DIENERSTRASSE, 7

[Creusage de puits et de galeries

Références de la Suisse et de l'Etranger.

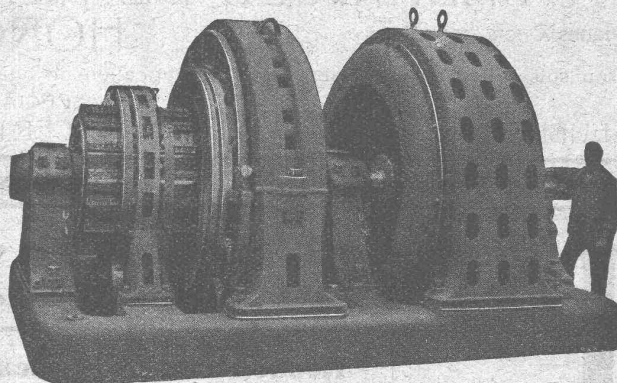
S.A. des ATELIERS de SÉCHERON

(Brevets Thury)

G E N È V E

Ci-devant C^{ie} DE L'INDUSTRIE ÉLECTRIQUE ET MÉCANIQUE

MACHINES ÉLECTRIQUES EN TOUS GENRES
ET DE TOUTES PUISSANCES
COURANTS ALTERNATIFS ET CONTINU
ÉLECTROCHIMIE — TRACTION — RÉGULATEURS
TRANSPORTS DE FORCE ET DISTRIBUTION D'ÉNERGIE
SPÉCIALITÉS DE SURVOLTEURS-DÉVOLTEURS



Société des USINES de LOUIS de ROLL

Succursale : FONDERIE DE BERNE, à Berne.

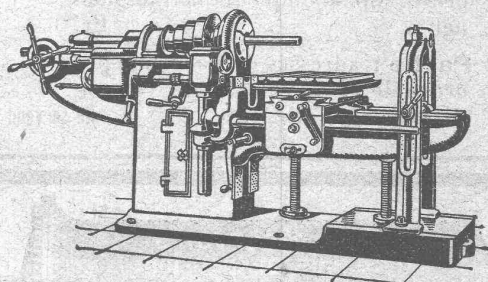
Lettres
et télégrammes

Fonderie
de Berne
à Berne.



Téléphone
N° 10.66

Machine horizontale à aléser et à fraiser



Ateliers de construction Hinwil S.A.
15, Stampfenbachstrasse ZURICH Téléph. Hottingen 6433

BAUMANN FRÈRES

Ateliers pour la construction de
Ressorts en tous genres



RESSORTS EN FIL D'ACIER DE 0,2-50 mm. D'ÉPAISSEUR
en fil de laiton, nickel et bronze

RESSORTS EN TOLE D'ACIER TREMPÉ BLEUI
RONDELLES A RESSORT

Articles techniques pour l'industrie textile

Calculs pour la capacité de charge à disposition
de nos clients

Appareils de levage : Ponts roulants, grues pivotantes,
grues de chargement, etc., pour
commande à bras et commande électrique.

Machines pour tourbières : Malaxeurs et transporteurs.

Matériel de chemins de fer : Ponts tournants et cha-
riots transbordeurs,
branchements et croisements pour voies normales et
voies étroites, Barrières.

Chemins de fer de montagne : Funiculaires complets,
avec freins spéciaux (sys-
tèmes brevetés), depuis 1898 90 exécutions.

Superstructures à crémaillère : Systèmes : Riggensbach,
Abt, Strub, Peter, etc.

Barrages : Installations métalliques et mécaniques pour
barrages et canaux, grilles, machines pour
nettoyer les grilles, treuils, etc.

Renseignements sur des installations faites, références
Projets et Devis sont à disposition.

Isolations

de tout genre contre la perte de la chaleur

Karl Werner, Oerlikon

RUBAN ISOLANT

Keyser & C^{ie}, Zurich

S. A. FABRIQUES DE MEUBLES HORGEN-GLARIS

FABRIQUES A HORGEN ET GLARIS

HORGEN

FABRIQUES A HORGEN ET GLARIS

Maison suisse la plus importante pour la fabrication de chaises et tables de tous genres en bois scié ou bois courbé

SPÉCIALITÉ :

AMEUBLEMENT DE SALLES DE CONCERTS, THÉÂTRES, CINÉMATOGRAPHES, ETC.

INDICATEUR VAUDOIS

Recueil des Adresses de Lausanne et du Canton de Vaud

publié par la Société Suisse d'Édition, 4, Jumelles, Lausanne.

Paraît au commencement de chaque année.

En souscription En librairie

I^{re} Partie : adresses de Lausanne par ordre alphabétique et professionnel Fr. 6.— 7.—

II^e Partie : adresses de Lausanne par ordre de rues, villas, sociétés, renseignements, etc. Ne se vend pas seule.



En souscription En librairie

III^e Partie : adresses des autres communes du canton Fr. 6.— 7.—

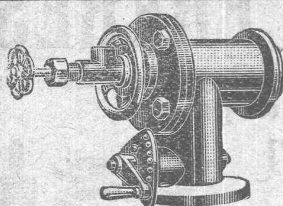
I^{re} et II^e Parties réunies . . . » 10.— 12.—

I^{re} et III^e » » » 10.— 12.—

I^{re}, II^e et III^e » (Complet) » 14.— 16.—

Boiler, réservoirs
récipients d'expansion,
conduites ainsi que travaux de
ferblanterie en tous genres
& à des prix avantageux

Hch. Bertrams
Bâle



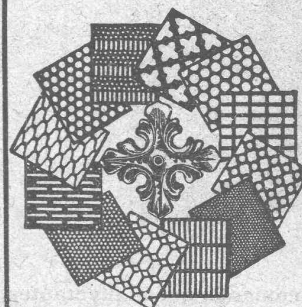
FABRICATION SUISSE
Fours pour fusion sans creuset

Système breveté exclusif
reconnu le meilleur pour fer, acier, métaux et alliage. Chauffé avec du goudron, brai, gaz pauvre.

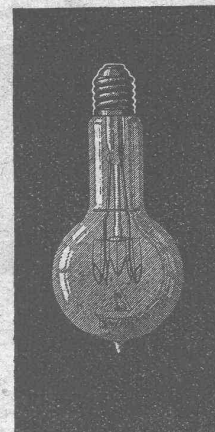
Brûleurs Omega brevetés,
pour la combustion complète du goudron, brai, poix dure, gaz pauvre, gaz de tourbe, toutes huiles minérales.

A. V. LIPINSKI & C^{ie} - ZURICH 7

Tôles perforées



H. HEER & C^o
OLTEN 7318



LAMPES

à filament étiré

1 Watt et 1/2 Watt

Fabrication exclusivement suisse

LUMIÈRE S.A.

ZOUG (Suisse)

USINE à GOLDAU



Henri Brändli, Horgen

Fabrique de carton bitumé, ciment ligneux.

Asphaltages en tous genres

pour Travaux publics, Bâtiments, Chemins de fer, Ponts, Chaussées, etc.

Parquet sur asphalte. Carrelage de bois mis en asphalte.

Meilleures références.
Télégr. Henri Brändli.

Service soigné.
Téléphone : 88

J. J. RUEGG :: ZURICH II

Seestrasse, 30

Téléphone : Selnau 66.92.



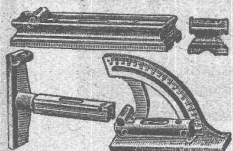
Entreprise des Travaux publics et Bâtiments.

Bureau d'ingénieur pour projets et exécution.

Construction de bâtiments industriels, usines, etc. Fondations hydrauliques, correction des fleuves.

■ ■ ■ ■
CALCULS DE STABILITÉ
Projets - Devis - Mise en soumission - Surveillance - Expertise
BÉTON ARMÉ et CONSTRUCTIONS DIVERSES

A. PARIS, Ingénieur-Conseil indépendant
des brevets et des entreprises
Petit Beaulieu, av. Beaulieu LAUSANNE :: Téléph. 46.92



E. Klingelfuss & Co
Aarau

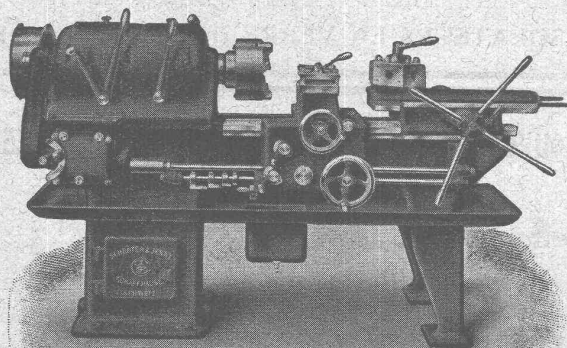


Fabrique unique des véritables MARQUE DE FABRIQUE
niveaux d'eau suisses de précision

pour la construction des machines et installations mécaniques.
Prix courants gratuits et franco. — Réparations exactes et solides
de tout genre de niveaux d'eau, avec garantie.

Schrøter, Jenny & Co^{ie}

Fabrique pour la
Construction de Machines-Outils
SCHAFFHOUSE



Bureau pour la vente : **ZURICH**
Schützengasse, 24

Maison fondée en 1848

Explosifs modernes

PETITPIERRE FILS & Co
NEUCHÂTEL

Téléphone 8.15

La plus ancienne maison fournissant la partie.

Explosifs, Mèches à mine, Détonateurs, etc.
LAMPES DE MINES

DÉCORATIONS EN STAFF

de fabrication spéciale brevetée
et meilleur équivalent des travaux poussés sur place
sont achetés par **architectes, entrepreneurs**
de préférence chez

ERNEST HABERER & Co - BERNE
JH 1185 B] **Téléphone 943**

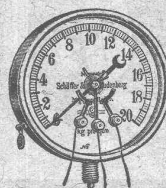
Commandes directes d'après catalogues et travaux d'après plans spéciaux sont promptement exécutés.
Projets avec nos motifs de catalogues pour plafonds, murs, etc., en tous genres et grandeurs, d'après plans donnés, sont fournis gratuitement.
Conditions avantageuses. Catalogues à disposition.

TRAVAUX DE SCULPTURE

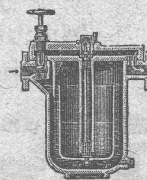
Modèles artistiques pour façades et intérieurs. Groupes pour monuments. Figurines pour décors et ornements de fontaines, colonnes, vases, etc. Exécution en pierre naturelle et artificielle.

K. Schæffer

Stampfenbachstrasse, 61, **ZURICH**
Magasin et fabrication d'accessoires „S. et B.“



Accessoires
pour
machines et
chaudières
à vapeur.

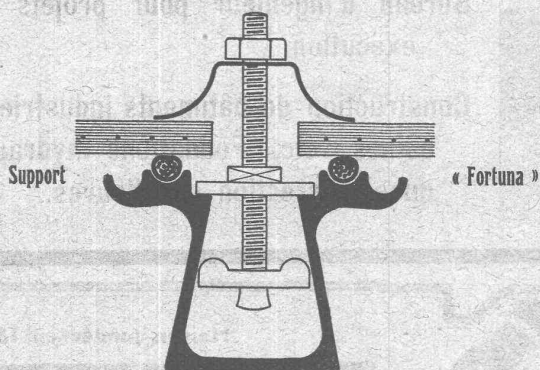


TOITURES DE VERRE

SANS MASTIC

(Système breveté)

Toiture éprouvée pour
fabriques, gares, etc.



Walther & Müller

Maison Suisse

BERNE

Maison Suisse

BUREAU TECHNIQUE

Demandez notre visite.

TÉLÉPHONE 912.

Adresse télégraphique: WALTHERMULLER

Représentant à Genève:

O. HERZOG, ingénieur, rue de Lyon, 31, GENÈVE

Il vous faut aujourd'hui
pour être à jour, la
**Soudure
autogène**

Pour avoir tout
écritez
à

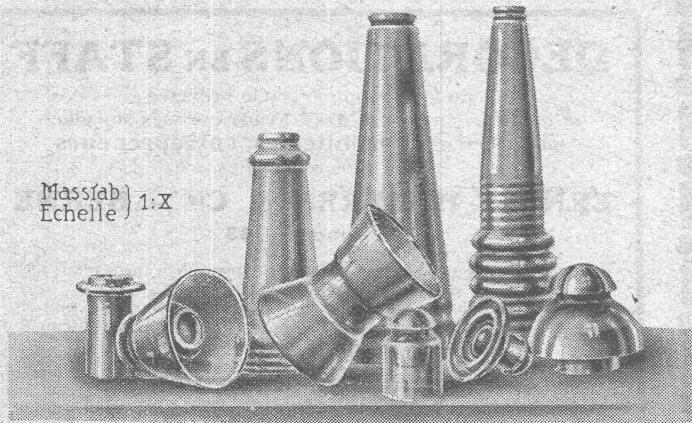


**USINES d'OXYGÈNE et d'HY-
DROGÈNE S.A. LUCERNE**

Plus ancienne maison de la branche
ayant introduit les procédés
autogènes dans la Suisse

Installations } de tous systèmes
Appareils }
Instruments Matériaux Gaz divers

Mass fab }
Echelle } 1:X



Bigler, Spichiger & C^{ie} S.A.

(Fabrique à Biglen)

Bureau technique à BERNE

Matériel pour chemins de fer électriques

ISOLATEURS EN VERRE (fabrication suisse)

W. EMIL KUNZ, ZURICH

Kaspar Escherhaus

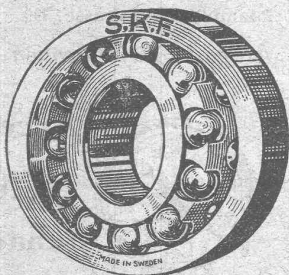
Roulements à billes suédois

à double rangée et
à rotule

pour

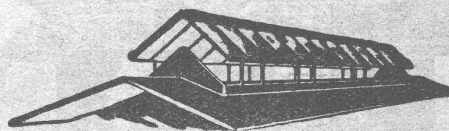
Machines
et Transmissions

SKF



Nouvelle aération rationnelle des bâtiments !

Brevet suisse
77894



Brevet suisse
77894

au moyen du

« SÉSAME », appareil en forme de chape de toiture

L'ouverture et la fermeture de toute la toiture ne nécessitent au-
cun effort physique et s'effectuent d'un seul point de commande.
Grande facilité de réglage selon les besoins d'aérage. Inter-
cepte complètement la pluie. L'appareil est exécuté dans n'im-
porte quelle longueur et ajustable à toutes espèces de bâtiments.

Exécution et vente
par le concessionnaire: **C. GAISSER, ZURICH 6**

Guggenbühl & Müller, à Zurich

se chargent de l'exécution de

Galleries pour la Captation de Sources

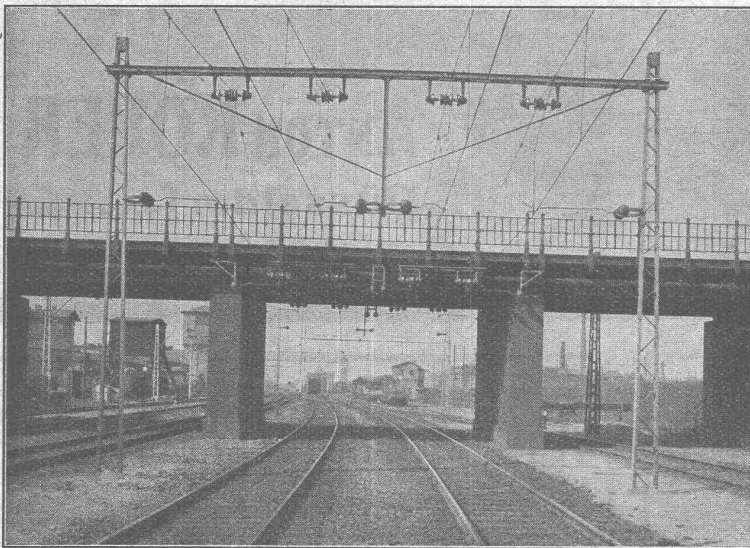
Forages de Puits pour l'utilisation des Eaux souterraines

Conduites à Syphon et autres Conduites

Usines hydrauliques. Réservoirs

Installations complètes de

Distribution d'eau

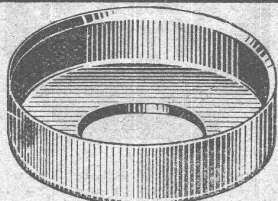


Camille Bauer, Bâle

fournit comme spécialité :

ISOLATEURS pour
Chemins de fer électriques.

Demandez offres spéciales.



INDUSTRIE SUISSE DE BOURRAGES ET CUIRS TECHNIQUES

E. PLUSS & Cie, ZURICH

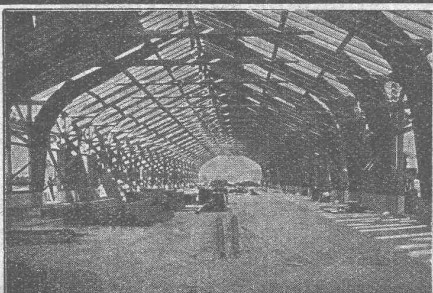
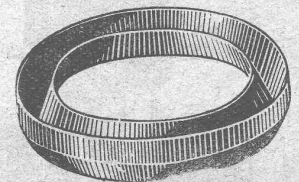
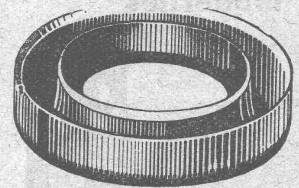
Cuirs emboutis

(de notre propre fabrication)

en toutes dimensions et façons pour Presses hydrauliques, Pompes, Turbines, etc., etc. Pignons en cuir dur. Bourrages autolubrifiants et secs pour tout emploi. Joints anglais à haute pression. Amiantes, Caoutchouc, Fibres, Graphite Graisses, etc., etc.

Adresse télégr.: « Plusswyss »

Téléphone : Selnau 61.40



Nouvelles constructions « Système Hetzer »

Brevets pour tous les pays civilisés.

Systèmes de fermes courbées pour toits et autres constructions de support de tout genre
Constructions statiques irréprochables, Exécution et montage rapides, Modicité de prix, simplicité, Durée.
Projets, offres, exécutions et visite d'ingénieur sur désir.
Superficie couverte jusqu'à ce jour : plus de 200,000 m².

Détenteurs des brevets pour la Suisse :

Société Suisse pour Nouvelles Constructions en bois « Système Hetzer » S. A.
à Zurich

Téléphone : Hottingen 19.15

Kaspar Escher Haus

Concessionnaire pour la Suisse romande : Ed. Bugnion, entrepreneur, Lausanne.

Fédération des Fabricants Suisses

de Cartons bitumés (inscr. R. du C.)

Téléphone : SELNAU 36.36

ZURICH, Peterhof Télégr.: Dachpappverband Zurich

BUREAU DE VENTE

ET DE CONSULTATION

Première maison pour livraison de : Cartons bitumés, ciment ligneux, matières collantes et cartons-feutre.

Constructions Métalliques

C. Wolf & C^{ie}, Nidau (Berne)

Appareillage, Serrurerie, Installations sanitaires
SOUDURE AUTOGENE

DANIEL PERRET

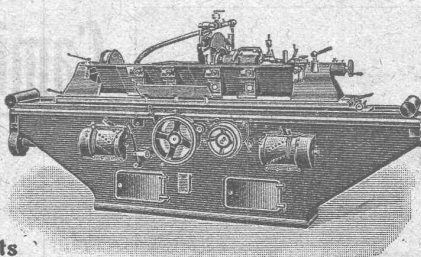
6 et 8, Avenue de Béthusy LAUSANNE Téléphone 1085
Installateur des eaux de Cossonay, Ballaigues, Vallorbe, Vaulion, Echallens
Bremblens, Leysin, Belmont.

Spécialités : canalisations à haute pression, chauffages et constructions de serres. Etudes et devis sur demande.

Magasin d'exposition et de vente pour Articles sanitaires et articles pour gaz.

Machines-Outils modernes

Exportation



Toujours grand stock

Qualité supérieure - Prix réduits

ANTON RÖPER

Düsseldorf (Allemagne)

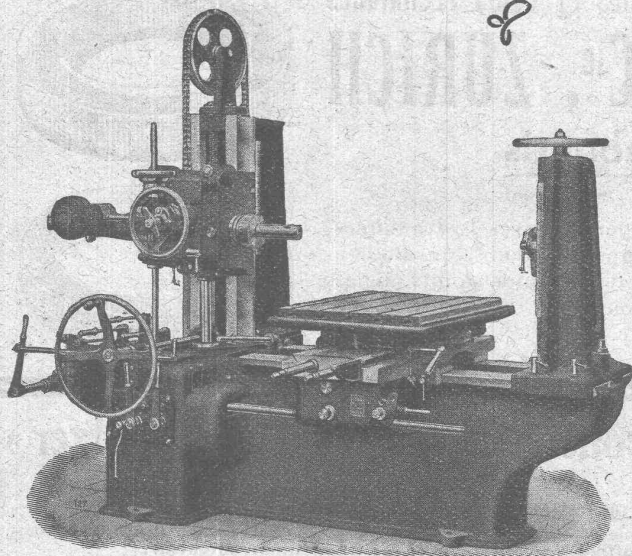
Adresse télégraphique : Arde, Düsseldorf

W. Wolf, Ingénieur

Brandschenkestrasse, 7

Machines-Outils
modernes

Zurich



Aléseuses

livrables depuis stock ou à bref délai

Asphalte naturel de Travers

Seules mines d'Asphalte en Suisse.

Reconnu le meilleur Asphalte

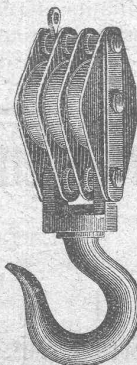
Représentants pour la Suisse :

E.-R. Zetter & C^o,
à Soleure

Maison fondée en 1843.



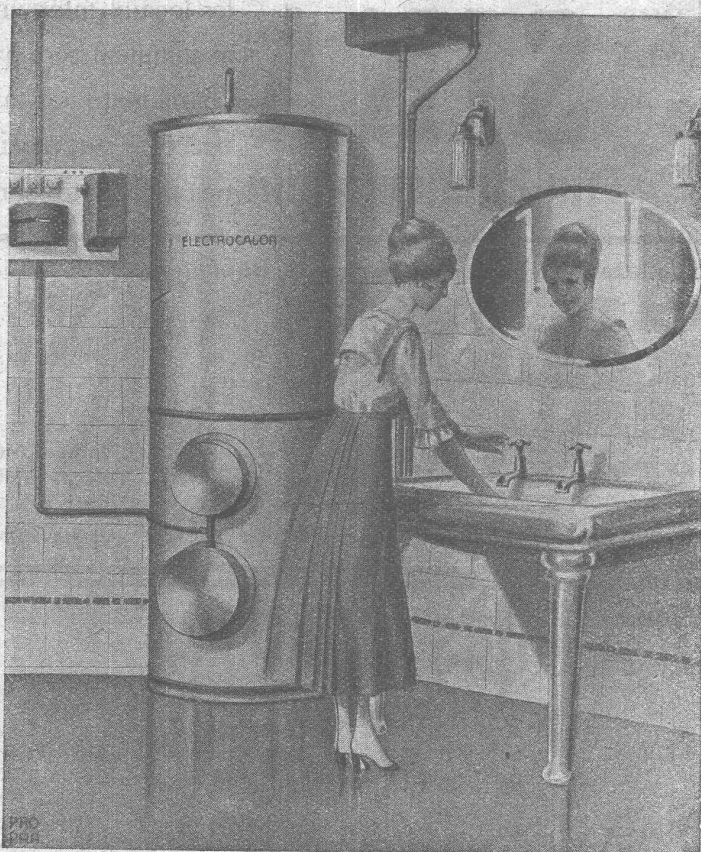
Marque de fabrique.



Palans, treuils, moulles
Chaines et Cordages

Max Schmidt & C^{ie}

LAUSANNE



Electrification de chauffages centraux

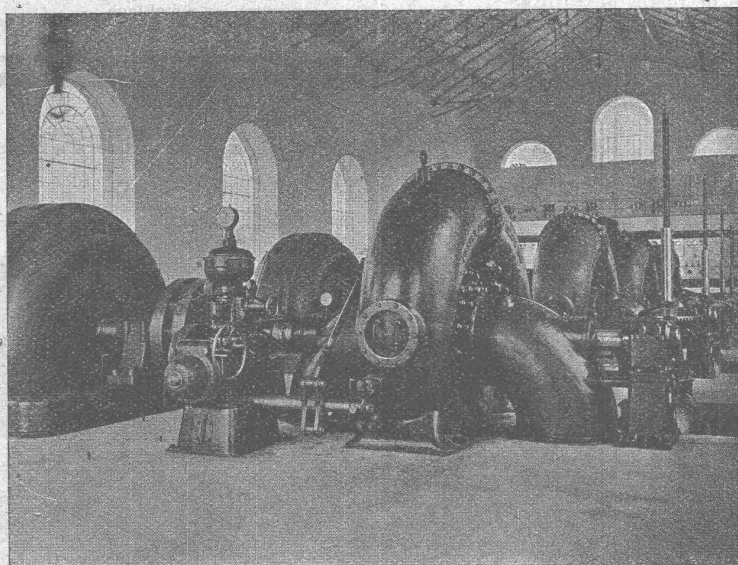
Distributeurs d'eau chaude
pour
privés,
hôtels
et cliniques.

Devis et prospectus sur demande.

Société Anonyme
KUMMLER & MATTER
A A R A U
Fabrique d'appareils de chauffage électrique.

STÉ A^{ME} DES ATELIERS **PICCARD, PICTET & C^{IE}** — GENEVE —

USINE DE SAINT-JULIEN-MONTRICHER (Savoie).



4 turbines Francis doubles de 3600 HP. Chute = 43 mètres.

TURBINES HYDRAULIQUES

POUR TOUTES CHUTES
&
TOUTES PUISSANCES

— + —
RÉGULATEURS
DE PRÉCISION
À PRESSION D'HUILE

— + —
SYSTÈMES BREVETÉS
— + —



Ajouté au crépi
extérieur il garan-
tit contre les averses
de pluie dans les
situations et sous
les climats les plus

SIKA

exposés et maintient
les locaux intérieurs
absolument secs par
l'étanchéité d'une
durée garantie
des murs extérieurs.

Caves, Canaux, Réservoirs, Couloirs, Puits, Galeries, Tunnels, Turbines, Barrages, au moyen des

PRODUITS SIKAL

sont maintenus absolument étanches même sous les plus fortes pressions d'eau, ainsi que les terrasses, ponts et parois salpêtriques.

Prospectus et certificats de premier ordre à disposition.

Fabricat. et vente
chez :

Kasp. Winkler & C^{ie}, Altstetten-Zurich
vis-à-vis de la Gare

Tél. : Seinau 3963
Télégr. : SIKAL

Se trouve aussi aux adresses suivantes :
ZURICH : Association des Marchands suisses de matériaux ; Sponagel & C^{ie}. BERNE : Comptoir de matériaux de constructions (S. A.). BIENNE : Baumaterial (S. A.). GENÈVE : J. Chappuis

ATELIERS de CONSTRUCTIONS MÉCANIQUES de VEVEY (Suisse)

TURBINES et RÉGULATEURS

Monte-charges de tous systèmes

Compresseurs.

Presses hydrauliques.

ENGINS DE LEVAGE

Grues, ponts
et plaques tournantes.

Chariots transbordeurs.

BRANCHEMENTS et
CROISEMENTS

Fonderie de FER et de BRONZE

PONTS et

Charpentes métalliques.

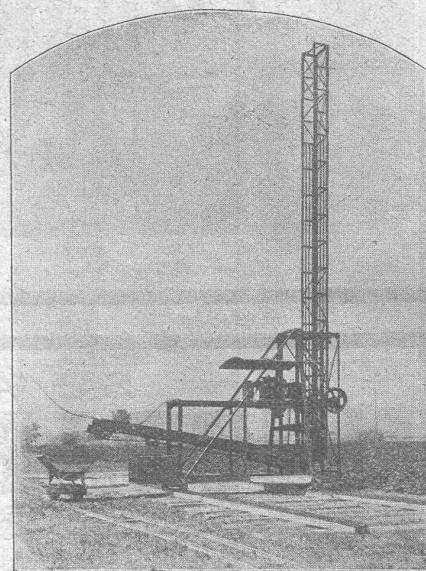
RÉSERVOIRS

et CHAUDIÈRES

GAZOMÈTRES
TUYAUX

BARRAGES et ÉCLUSES

DEVIS de toutes MACHINES
sur demande.

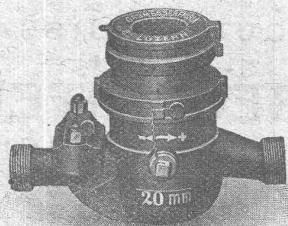


Louche à commande électrique
avec tablier métallique.

Dans l'emploi de COMPTEURS D'EAU « PILATUS »

Construits d'après l'Ordonnance Fédérale
du 29 octobre 1918,

vous
économisez
la
consommation
de l'eau ;
en même temps,



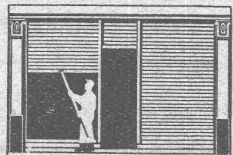
vous
épargnez
les hauts
frais
de recherche
de sources.

Veillez demander prix et prospectus détaillés de la
**FABRIQUE DES COMPTEURS A GAZ (ELSTER & C^{ie}),
LUCERNE**



E. FATZER, ROMANSHORN
(SUISSE)
FABRIQUE DE CÂBLES MÉTALLIQUES
POUR TOUS LES USAGES ET DE TOUTES DIMENSIONS

F. GAUGER & C^o
■ ZÜRICH ■



FERMETURES
EN TÔLE D'ACIER
ONDULÉE



E. BECK



PERLES, PRÈS BIENNE

Télégrammes : PAPPBECK

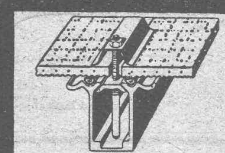
Téléphone 2008

Fabrique pour

Plaques d'asphalte pour isolations en tous genres

Tapis d'isolation :: Plaques asphaltées en liège
Papier pour couverture :: Carton bitumé cannelé :: Carbolineum
et tous les produits d'asphalte et de goudron.

F. GAUGER & C^o
■ ZÜRICH ■



VITRAGES
SANS MASTIC

GRANITS DU TESSIN

Société Anonyme H. Schulthess

Siège à PERSONICO, capital fr. 300,000

Direction à Lavorgo (Tessin)

Téléph. 9

ESCALIERS, BALCONS

SOUBASSEMENTS, TRAVAUX de FAÇADE

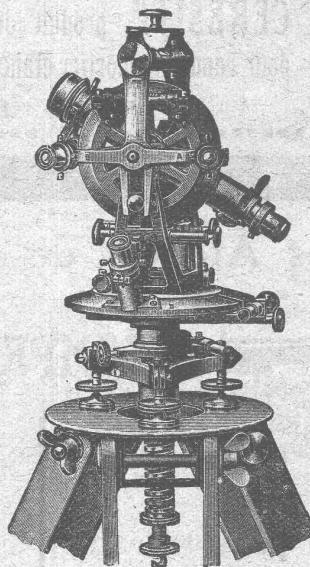
SPÉCIALITÉ :

Granit fin blanc de Verzasca pour travaux soignés,
gneiss blanc pour revêtements d'escaliers en fer
ou en béton armé.

RÉFÉRENCES DE PREMIER ORDRE

Représentants :

à Genève M. A. Guelpa, Rue du Stand, 53
à La Chaux-de-Fonds, M. R. Chapallaz, architecte



Théodolites

Instruments
de nivellement

Alidades
Planchettes
Equerres à prismes

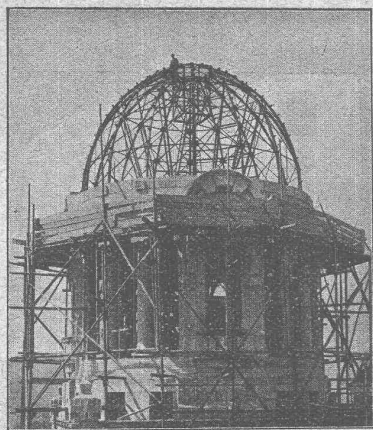
Articles d'arpentage

Mires - Jalons
Lattes
Rubans d'acier

J. KELLER-HÖRNI

Maison spéciale
d'articles pour arpenteurs

ZÜRICH 8



Ateliers de Constructions métalliques S. A.

Löhle & Kern Zurich

Maison suisse

Fondée en 1902

Projets et exécution de toutes

Constructions en fer

Charpentes, Colonnes, Sommiers, Pans de fer, Toits en shed brevetés, Lanterneaux,
etc. Halles, Coupoles, Mâts, Grues, Caissons, Silos, Ponts etc.

Ed. AERNI-LEUCH
BERNE

se recommande pour livraison de

Papiers héliographiques, négatif, positif et sépia

Papiers à détail, Papiers calque

Toile à calquer

G. H. 1004 B.

Papier quadrillés, au millimètre et au centimètre.

EXPÉDITIONS PROMPTES — PRIX MODÉRÉS

Société Suisse
pour la Conservation des Bois S.A
Zofingue

Usine d'Injection et Scierie

Spécialité :

Traverses de chemins de fer, Traverses de ponts et Traverses d'embranchement, suivant les normes des CFF, chêne, hêtre, pin et mélèze. Bois de construction imprégnés. Pavés de bois. Imprégnations à l'huile de créosote.

Téléphone 46

Adresse télégraph. : Teeroel-Zofingen

PARQUETERIE D'AIGLE

FONDÉE EN 1855

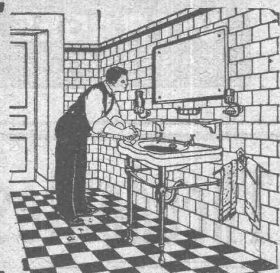
Milan 1906 DIPLOME D'HONNEUR avec MÉDAILLE D'OR
GRAND PRIX
Exposition Internationale Lyon 1914
MÉDAILLE D'OR
Exposition Nationale Berne 1914.



Représentée à Lausanne par M. J. MERLE, Maupas, 13.

à Montreux par M. Alb. CHENEVAL, rue du Théâtre.

à Genève par M. Claude MERLE, rue des Sources, 9.



GÉTAZ, ROMANG, ÉCOFFEY (S. A.)

Lausanne, Vevey, Genève
Montreux, Châtel St-Denis

Matériaux de constructions

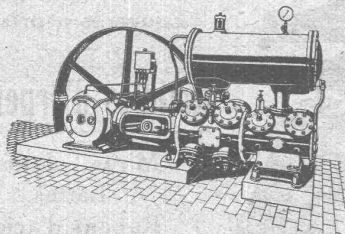
CÉRÉSITE, produit idéal
pour rendre le mortier étanche

Fabrique de Carreaux en ciment pour dallages
Tuyaux en ciment

Carreaux céramiques pour dallages et revêtements
Articles sanitaires pour toilettes, bains, W.C., etc.
Exposition permanente à Lausanne, Vevey et Genève

Produits réfractaires et isolants :: Bois de construction

Sté anon. des Ateliers de Construction Burckhardt, Bâle



COMPRESSEURS, POMPES A VIDE

Machines et Appareils pour l'Industrie chimique

Machines-outils pour travailler les métaux en feuilles, syst. „Jaecklin“

GRILLES SPÉCIALES

SULZER

avec

VENTILATEURS

pour production de pression et évacuation
des gaz de combustion

SULZER FRÈRES, SOCIÉTÉ ANONYME, WINTERTHUR (SUISSE)



Société Genevoise

d'Instruments de Physique. Genève

Installations frigorifiques.

Machines à mesurer et à diviser.

Calibres normaux et à tolérances.

Compteurs d'électricité.