

Zeitschrift: Bulletin technique de la Suisse romande
Band: 46 (1920)
Heft: 7

Werbung

Nutzungsbedingungen

Die ETH-Bibliothek ist die Anbieterin der digitalisierten Zeitschriften auf E-Periodica. Sie besitzt keine Urheberrechte an den Zeitschriften und ist nicht verantwortlich für deren Inhalte. Die Rechte liegen in der Regel bei den Herausgebern beziehungsweise den externen Rechteinhabern. Das Veröffentlichen von Bildern in Print- und Online-Publikationen sowie auf Social Media-Kanälen oder Webseiten ist nur mit vorheriger Genehmigung der Rechteinhaber erlaubt. [Mehr erfahren](#)

Conditions d'utilisation

L'ETH Library est le fournisseur des revues numérisées. Elle ne détient aucun droit d'auteur sur les revues et n'est pas responsable de leur contenu. En règle générale, les droits sont détenus par les éditeurs ou les détenteurs de droits externes. La reproduction d'images dans des publications imprimées ou en ligne ainsi que sur des canaux de médias sociaux ou des sites web n'est autorisée qu'avec l'accord préalable des détenteurs des droits. [En savoir plus](#)

Terms of use

The ETH Library is the provider of the digitised journals. It does not own any copyrights to the journals and is not responsible for their content. The rights usually lie with the publishers or the external rights holders. Publishing images in print and online publications, as well as on social media channels or websites, is only permitted with the prior consent of the rights holders. [Find out more](#)

Download PDF: 26.01.2026

ETH-Bibliothek Zürich, E-Periodica, <https://www.e-periodica.ch>

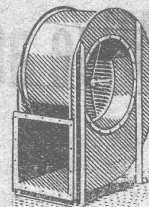
Ventilateurs **SULZER**

pour tous emplois, de construction normale ou spéciale

Pressions de **2 à 2000** mm de colonne d'eau

Demandez la brochure No. B. T. 3510

SULZER FRÈRES, Société Anonyme, Winterthur



**Soudure
autogène**

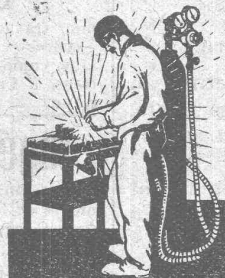
« **MARQUE CARBA** »

**Appareils et
Robinetterie**

Installations complètes - Chalumeaux
à souder - Chalumeaux à découper
Fers à souder - Brûleurs Bunsen
Brûleurs pour usages techniques à gaz
d'éclairage et à acétylène, avec air ou
acide carbonique comprimés - Matériaux
d'apport de soudure.

Lampes et lanternes à acétylène,
pour automobiles, canots-automobiles, motocyclettes, etc

Prière de demander catalogue.



Mano-Détendeurs - Valves à cylindres
Générateurs à acétylène - Masse épu-
ratrice - Appareils à dégrasser les
moteurs - Appareils à remplir les pneus
d'air comprimé - Appareils d'inhalation
à l'oxygène.

Appareils d'éclairage « Carba », à acétylène dissous
pour automobiles, canots-automobiles, motocyclettes, etc

REPRÉSENTANTS pour la

Suisse romande : M. A. BAATARD, Lausanne, Avenue de Morges

M. J. WUNDERLIN, Genève, Boulevard Carl-Vogt, 85

Suisse orientale : M. J. SPÜHL, Saint-Gall, Rorschacherstrasse, 180

» Nord : M. A. BIETENHOLZ, Bâle, Markkircherstrasse, 5.

LA CARBONIQUE SUISSE S. A. - BERNE

Portes blindées

munies des derniers perfectionnements

anti-chalumeaux

à l'abri du feu et de l'effraction

fabriqués par la maison

A. & R. WIEDEMAR

Fondée en 1862

à Berne

Fondée en 1862

Médaille d'Or : Exposition Nationale Suisse Berne 1914

On demande pour Usine située dans banlieue
parisienne,

dessinateur-constructeur

bien au courant pompes centrifuges haute pression.

Ecrire en donnant références : Ateliers élec-
triques de Saint-Ouen, 13, rue de Clichy,
SAINT-OUEN (Seine).

P 2412 X

**W. BAUMANN
HORGEN
SUISSE**
Maison fondée
en 1860

**Volets à rouleaux. Stores à lames prismatiques
Volets à panneaux. Paravents**

Chemins de fer fédéraux.

PLACES VACANTES pour la construction de l'usine
hydro-électrique de Barberine (Valais).

Un **ingénieur-conducteur des travaux**, expérimenté en fait
de construction d'ouvrages hydrauliques.

Un **jeune ingénieur**, possédant quelques expériences des
travaux de jalonnement.

Un **dessinateur**, habile à exécuter des relevés et mesura-
ges de profils, ainsi qu'à élaborer des plans d'après des
esquisses.

Un **surveillant de travaux**, possédant une longue expé-
rience en matière de travaux d'art.

Indiquer dans les offres le *traitement* demandé.

Délai d'inscription : 15 avril 1920.

S'adresser par écrit à la Direction générale des C F F,
à Berne.

Observations : Fournir dans les offres des renseignements
sur la personne du candidat, ses études théoriques et pra-
tiques, ses connaissances en matière de langues, son état de
famille, la date à laquelle il peut entrer en fonctions. Joindre
copies de certificats et indiquer références. Engagement selon
les prescriptions pour le personnel de construction employé
temporairement. La préférence sera donnée aux candidats
connaissant à fond le français.

P 2757 Y.

Direction générale des C F F.

Avis de Concours

La Commune de Vallorbe ouvre un concours d'idées entre
les architectes et les géomètres suisses domiciliés dans le
canton de Vaud pour l'aménagement de la place de « Prés-
sous-Ville » en place d'agrément et de sport conjointement
avec la désignation de l'emplacement du futur Hôtel de Ville.

Le jury nommé pour l'appréciation des projets est com-
posé de :

MM. Grobety, syndic, président.
Golay, municipal.
Ch. Chamorel-Garnier, architecte.
L. Villard, architecte.
H. Meyer, architecte.

Les projets devront être remis le 25 mai 1920, au Greffe
municipal de Vallorbe.

Il sera délivré par le Greffe municipal de Vallorbe, sur
demande et contre une finance de 7 francs, un plan de
situation ainsi que le programme du concours. Cette finance
sera remboursée à ceux qui participeront au concours.

La Municipalité de Vallorbe.

Mise au concours de travaux

La Direction du 1^{er} arrondissement des Chemins de fer fédéraux, à Lausanne, met au concours en 4 lots, les travaux de construction des châteaux d'eau des gares de Nyon et de Romont.

Nyon. 1^{er} lot: Maçonnerie et cuve en béton de ciment armé.

2^{me} lot: Charpente, couverture et menuiserie.

Romont. 1^{er} lot: Maçonnerie et cuve en béton de ciment armé.

2^{me} lot: Charpente, couverture et menuiserie.

Les formulaires de soumission peuvent être retirés au Service central de la voie, à Lausanne, bureau des ponts, rez-de-chaussée du bâtiment de la P. V., ou au bureau de l'ingénieur de la voie, à Fribourg.

Les plans seront remis aux entrepreneurs qui en feront la demande, moyennant un dépôt de 2 francs qui leur sera remboursé si une soumission a été déposée et les plans restitués.

Les offres devront parvenir à la Direction soussignée, le 19 avril 1920, au plus tard, sous pli fermé portant respectivement la suscription «Château d'eau de Nyon ou Romont».

Les soumissionnaires resteront liés par leur offre jusqu'au 30 mai 1920.

Lausanne, le 10 mars 1920.

J H 40784 C.

**Direction du 1^{er} Arrondissement
des Chemins de fer fédéraux.**

On cherche

P 159 Lz

ingénieur-électricien

avec expérience dans le domaine de la construction et de l'entretien de locomotives électriques. S'adresser par écrit jusqu'au 20 avril 1920 à la Direction du V^e Arrondissement des CFF, à Lucerne.

LIBRAIRIE F. ROUGE & C^{ie}

Rue Haldimand, 6 LAUSANNE 6, Rue Haldimand

CAREY, Ed. — Note sur le calcul du coup de bélier dans les conduites sous pression. In-8, Fr. 6.—

BERGER, L. — Le gaspillage des combustibles dans leurs usages industriels et domestiques. In-8, Fr. 9.75

DRZEWIECKI, S. — Théorie générale de l'hélice. Hélices aériennes et hélices marines. In-8, Fr. 15.—

DEPREZ, M. et SOUBRIER, M. — Les lois fondamentales de l'électrotechnique. In-8, Fr. 30.—

QUESNOT, L. — Administration financière. Méthodes comptables et bilans. In-8, Fr. 27.—

MARTIN, A. — Le Code des obligations, Théorie des obligations. In-8, Fr. 12.—

DEVILLIERS, R. — La dynamique de l'aviation. In-8, Fr. 24.—

AURIAC (d') A. — Leçons de Sidérurgie, professées à l'Ecole des mines de St-Etienne. Fr. 55.50

VILLAVECCHIA, V. — Traité de chimie analytique appliquée. Méthodes et règles pour l'examen chimique des principaux produits industriels et alimentaires. Tome I. In-8. Fr. 24.—

WHEATSTONE, C. — Contribution à la physiologie de la vision. Traduit de l'anglais, complété par des conseils pratiques et des planches d'exercices pour faciliter la vue à l'œil nu du relief des clichés stéréoscopiques, par P.-Th. DUFOUR. In-4, Fr. 6.—

TECHNICIEN

électricien ou mécanicien, de préférence de langue française, demandé pour tout de suite par **Office téléphonique de Lausanne.** Adresser offres au chef du dit office. P 11443 L.

On demande pour la FRANCE

Technicien-Dessinateur

pour travaux de génie-civil.

Adresser offres avec curriculum vitae, copie de certificats et prétentions, à **Case Stand, N° 107, Genève.** P 13815 X

Ingénieur-Civil

Suisse, sortant de l'Ecole d'Ingénieurs de Lausanne

cherche place

en Suisse ou à l'étranger. De préférence routes et chemins de fer, ou travaux hydrauliques. Entrée immédiate. Ecrire sous **L 121, à l'Indicateur Vaudois, Lausanne.**

Entrepreneurs

A VENDRE

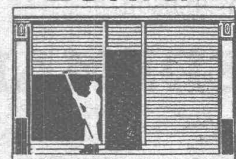
théodolite-niveau

de chantier à prix avantageux.

Offres sous **J. 120, à l'Indicateur Vaudois, Lausanne.**

F. GAUGER & C^o

■ ZURICH ■



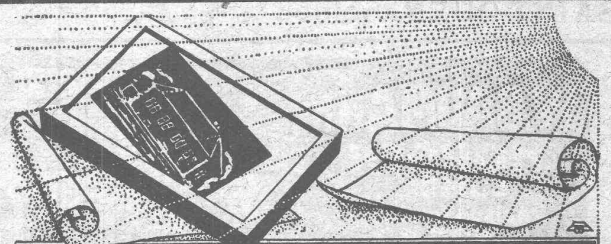
**FERMETURES
EN TÔLE D'ACIER
■ ONDULÉE ■**

A VENDRE BREVETS

Brevet suisse N° + 84 356, et
Brevet français N° 492.206,
concernant un

**Dispositif de coupe-circuit de
sûreté à fusibles multiples.**

Pour renseignements, s'adresser à **M. A. Dizerens, chef électricien, Saint-Capraise de Lalinde (Dordogne, France.)**



Société Suisse d'Héliographie S. A.

Maison fondée en 1898 **Zurich** Auf der Mauer, 4

Héliographies. Spécialité: Procédé à sec

Fabrication de Papiers héliographiques
Appareils d'héliographie électriques et pneumatiques



Les propriétaires des brevets suisses
N° 72359 du 9 mars 1915;

N° 57540 du 7 octobre 1911 pour
Processo per la fabbricazione della cal-
clocianamide;

désirent entrer en relations avec fa-
bricants en vue de la mise en valeur
en Suisse de leurs inventions.

Adresser offres et demandes de
renseignements à l'Office **Mathey-
Doret & Cie, Bollwerk, 17, Berne.**



Les J.-H. 40619 C.

Usines métallurgiques «Tréfil» GLAND

sont spécialisées pour la fourniture de:
Tuyaux laiton étirés sans soudure.
Tubes isolateurs dits «Bergmann».
Fonte de bronze.
Fonte de bronze phosphoreux.
Fonte de bronze d'aluminium.
Fonte métal Delta.
Fonte bronze Diamant.
Fonte Métal Blanc.

Photo-Palace

1, Rue Pichard, LAUSANNE

On se recommande pour toutes
sortes de travaux photographiques.
On se rend à domicile.
Téléphone 2750. Prix modérés.

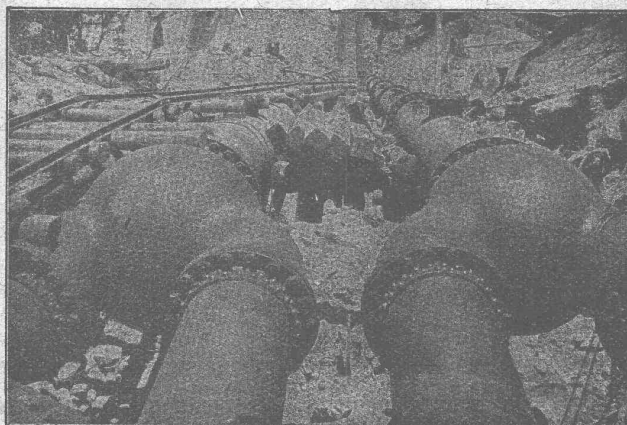
CLÔTURE PAGE



PAGE-ZAUN
JACOT DE KOMBE & C^E BIEL

IMPRIMERIE LA CONCORDE
Jumelles, 4 LAUSANNE Tél. 3595.
IMPRESSIONS SOIGNÉES. LABEURS. ALGÈRE

Mannesmannröhren-Werke :: Dusseldorf



Conduite de turbine de Big Creek (Californie).
Transition de deux conduites de tubes sur quatre au moyen de tubes Y fonte acier.
Poids total de la fourniture : 8,700 tonnes.

ont fourni jusqu'à présent

175

Conduites de turbines



en tubes sans soudure

jusqu'à
300 mm. diamètre intér.

en tubes soudés

jusqu'aux
plus grands diamètres

Représentant : **ERNEST DEFFNER**, ingénieur, ZURICH 6, Frohburgstrasse 54

Manufacture de Papiers
STOUKY, BAUMGARTNER & C^E
LAUSANNE et RENENS

Spécialité de Papiers
utilisés dans l'Industrie du Bâtiment

Dessinateur-Architecte

est demandé.

Adresser offres à M. Grisel, ar-
chitecte, MONTMÉDY, Meuse
(France).

Vitrages de Toitures sans Mastic

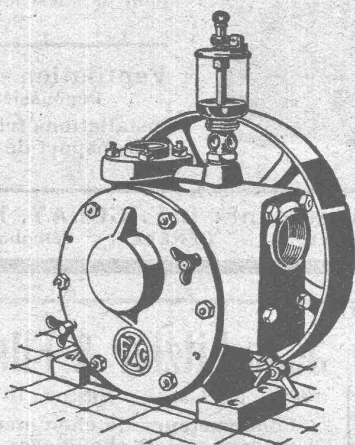
Divers profils de chevrons

Dallages de verre et béton armé translucide
Entreprise générale de vitrerie et miroiterie

LAUSANNE **P. CHIARA & FILS** Téléph. 2126

F. & C. Ziegler, Schaffhouse

Constructeurs



Machines soufflantes rotatives

à haute pression pour chauffages à huile, creu-
sets, fours de rechauffe, fours de trempe, ins-
tallations de soudage, etc.

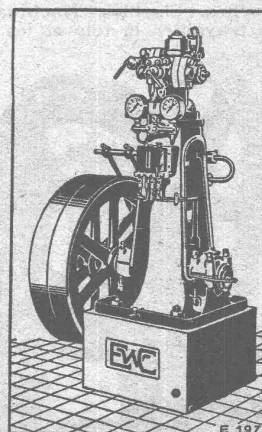
Pompes à vide rotatives.

Appareils de soufflage à pression d'eau

pour soudage à gaz et air comprimé.

ESCHER WYSS & C^{IE} S.A.

Zurich
Suisse



Machines à glace et à froid

de toutes dimensions.

pour Boucheries et Abattoirs

Turbines hydrauliques

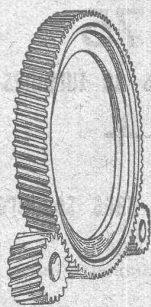
Chaudières à vapeur

SOCIÉTÉ ANONYME DES ENGRENAGES MAAG

ADRESSE TÉLÉGR. : MAAGRÄDER

ZURICH

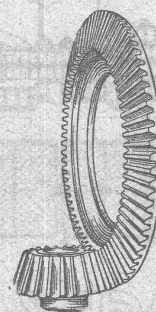
TÉLÉPHONE : SELNAU N° 633



Engrenages en acier trempés et rectifiés.

Réducteurs de vitesse.

Pompes Engrenages Maag.



SOUDURES pour électriciens, mécaniciens, optique, cycles, autos, horlogerie.

PÂTE MÉTALLIQUE SOUDANTE "SOUDOL"

Pâte à souder sans acide **"FLUORID"**

Soudure en tuyaux à âme de colophane et Fluoride.

Tin Reduction Company S.A., Lausanne

HÉLIOGRAPHIE DUVAL

Reproduction de plans
Spécialité de tirage par

Procédé à se

Prix modérés.

1, Place Chauderon, LAUSANNE

Téléphone 3483

L. SCHULER

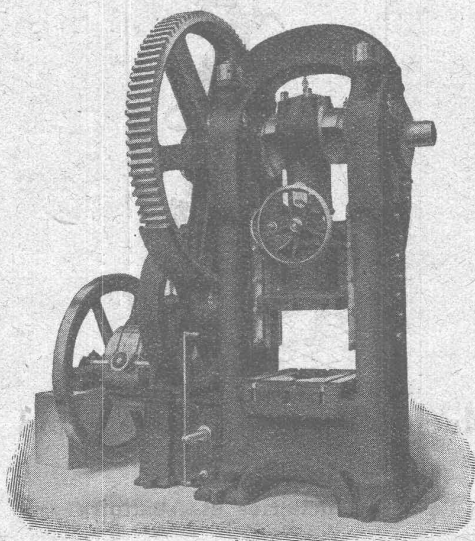
Fondée
en 1839

Göppingen (Wurtemberg)

Plus de
1400 ouvriers.

La plus ancienne usine allemande ayant comme spécialité la construction de :

Presses à excentrique. Balanciers à friction. Machines à découper les encoches. Cisailles. Machines spéciales et Outils pour travailler la tôle et les métaux.



Représentant pour la Suisse romande :

RUBIN & WELTI, Ingénieurs, LAUSANNE

7, Boulevard de Grancy

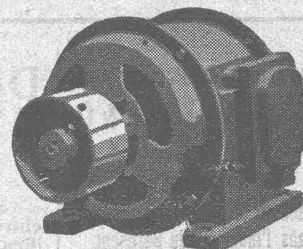
Téléph. 44-74

G. Meidinger & C^{ie} - Bâle

Fabrique spéciale de Ventilateurs et Moteurs électriques

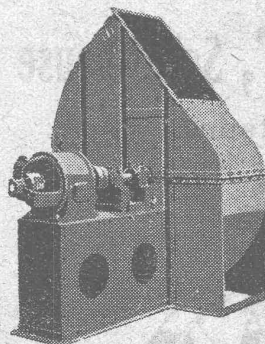
**Dynamos
et Moteurs
électriques.**

jusqu'à 300 HP.



Ventilateurs à haute pression

pour cubilots, feux de forge, fonderies.



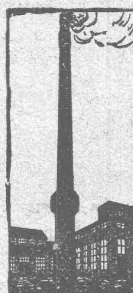
**Ventilateurs
centrifuges**

pour tous les besoins
de l'industrie.

**Ventilation - Séchage
Dépoussiérage.**

Installations frigorifiques
Transport de copeaux

Représentant : **L. E. GOLAY, ing.**
Rue Versonnex, 13 — GENÈVE — Téléphone 70 15



Cheminees
en béton armé
d'après brevet
79138 + 79138
Système de construction
avantageux.

Jean Litzler & Fils, Bâle

ci-devant Litzler & Keller - Klybeckstr., 124 - Téléph. 775

Constructeurs de cheminées et de
maçonnerie de chaudières et fours

Projets et exécution de

CHEMINÉES D'USINES

Murage des chaudières de tout système
Construction de fours p^r buts techniques
Réparations

Stock de matériaux réfractaires

PREMIÈRES RÉFÉRENCES
sur plus de 900 travaux exécutés.

Meilleure exécution de tous les travaux par
des maçons spécialistes et experts.

MAILLART & C^{IE}, GENÈVE

18, RUE DU MARCHÉ, 18



Plancher sans nervures, système Maillart. — Sous-sol d'entrepôt.

INGÉNIEURS CIVILS

CONSTRUCTIONS
INDUSTRIELLES
EN BÉTON ARMÉ

EXPERTISES

Appareils téléphoniques

pour réseaux publics et privés



Sonneries électriques

Contacts, Piles

Tableaux indicateurs

Transformateurs de Sonneries

Sirènes et Cornets électriques

Postes muraux et portatifs

Appareillage électrique

SOC. AN. DES ATELIERS DE TÉLÉPHONE

« **PROTÔS** »

ALBISRIEDEN-ZURICH

SOCIÉTÉ SUISSE D'EXPLOSIFS CHEDDITE & DYNAMITE

Bureau à Liestal. Tél. 182.

Usines à Liestal (Bâle-Camp.) et Isleten (Uri)

livre toujours

DYNAMITE, explosifs de sûreté **“CHEDDITE” & “TELSITE”**

MECHES ET DETONATEURS

Société Suisse de Construction de Routes S. A.

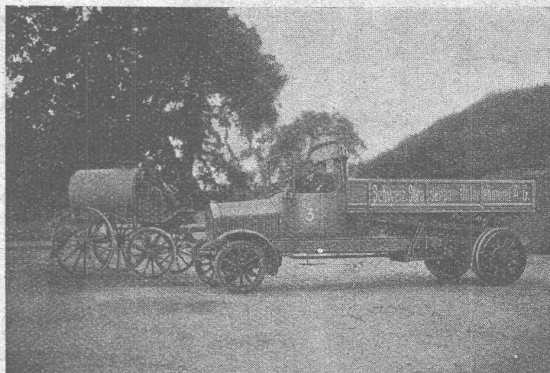
ZURICH
Téléphone : Hott, 43.81

(Macadams Aeberli et Philippin. Asphaltes)
Téléphone N° 54.54 **BERNE** Adr. télégr. : STUAG

LAUSANNE
Téléphone : N° 20.28

Asphalte comprimé
(naturel de Travers)
Asphalte coulé
(naturel de Travers)
Asphalte cylindré
(Bitusheet)
Pavages ordinaires
Pavages mosaïque
pour chaussées, trottoirs, cours,
passerelles, etc.
Pavages en bois
Toitures imperméables

Nombreuses références



Tarmacadams :
Système Aeberli
et Système Philippin
Goudronnages superficiels
Cylindrage de routes
Fourniture et
Concassage de gravier
Transports de matériaux
Entreprise de travaux publics

Demandez offres et devis

MAISON SPÉCIALE POUR REVÊTEMENTS DE CHAUSSÉES, COURS, TROTTOIRS, ALLÉES DE JARDINS, ETC.

Charles EBNER

12, Quai du Rhin, 12
Schaffhouse

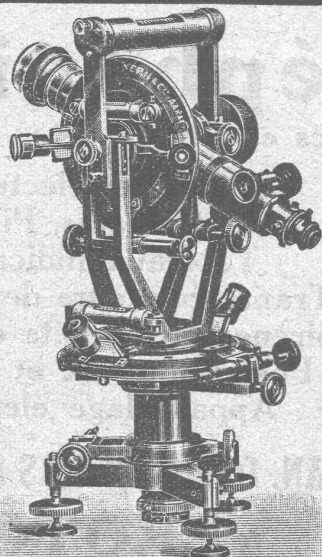
Maison spéciale
pour l'équipement de
bureaux techniques
fondée en 1901.

Théodolites

Niveaux

**Articles pour
arpenteurs**

CATALOGUES
sur demande.



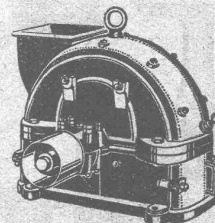
U. AMMANN, Ateliers de Construction

LANGENTHAL (Suisse)

Concasseurs à mâchoires

en 20 types et grandeurs différents.

Trieurs
Cribles



Elévateurs
Transporteurs

BROYEURS A CYLINDRES ET CENTRIFUGES

Installations complètes pour la préparation du ballast,
gravier et sable artificiel.

EDMUND LANGENTHAL & CO. LAUSANNE

Ciments "CERTUS"

résistant aux ACIDES

servent en particulier au revêtement de bassins
contenant des acides et à la pose des plaques de
planchers réfractaires. Résistent aux acides et à l'eau.

COLLES A FROID :: COLLES VÉGÉTALES

Colles pour enveloppes et étiquettes. - Colles
pour peintres. - Colle d'amidon pour papiers
peints. - Colles pour chaussées et colles de
pâte. - Colle pour linoléum. - Colles d'apprêt
et de parement. [Echantillon gratis.]

Fabrique de colle à froid

O. MESSMER, BALE



Marque déposée.



Marque déposée.

**Appuyer l'industrie nationale de
la scie à métaux, c'est travailler
à ses propres intérêts.**

**La Fabrique de Scies à Métaux Victor
Probst à Herzogenbuchsee (Berne)** four-
nit toute sorte de lames de scies à métaux, de 6" à
24", pour archet et machine, genres « Stubs » affû-
tables, pour rails et cables, circulaires, etc. et sur
modèle ou dessin n'importe quelle spécialité dans
un bref délai.

Revendeurs sont dûment protégés.
Toutes les scies sont garanties.

Société Suisse des Explosifs

Usines à GAMSEN
près BRIGUE (Valais)

GAMSITE

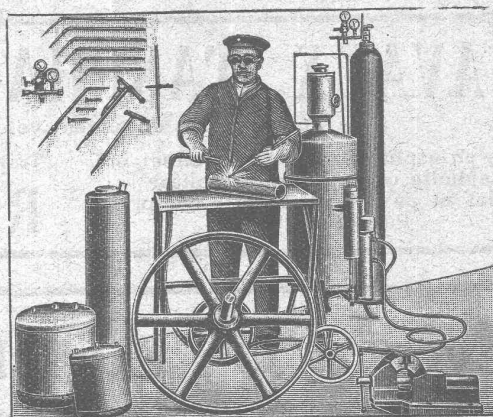
EXPLOSIF DE SURETÉ

Dynamite à tous dosages
Mèches et Détonateurs.

Téléphone No 15.

„Continental“

Installations pour
Soudure et Découpage
des métaux



Procédé oxy-acétylénique

Le plus rationnel ! Le plus économique !
— Le plus simple ! —

➤ MÉDAILLE D'OR BERNE 1914 ➤

Références brillantes

Demandez Catalogue No 390

**Société Continentale de Lumière
et Constructions Mécaniques**
Zurich-Dubendorf

TÉLÉPHONE DUBENDORF No 16

L'idéal de tous les
échafaudages

(sans perches)

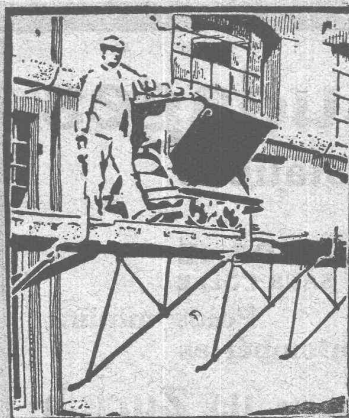
est l'

Echafaudage „BLITZ“

Grands avantages sur tous les systèmes concurrents pour constructions neuves, transformations et rénovations. — Vente et location de matériel et montage d'échafaudages pour tous les travaux en bâtiment par la

Société Suisse d'Echafaudage S.A., Zurich 7

86, Steinwiesstrasse - Téléph. : Hottingen 21.34 - Adresse télégr. : Blitzgrüst



(DEMANDEZ PROSPECTUS ET DEVIS)

ainsi que par les entrepreneurs en bâtiment suivants :

Zurich : Fietz & Leuthold
Zurich : Fr. Erismann
Winterthur : M. Häring
Andelfingen : E. Landolt-Frey
Berne : G. Rieser
Lucerne : E. Berger
Bubikon : A. Oetiker
Bâle : W. Marck
Glaris : Rudolf Stüssy-Aebly
GENÈVE : Ed. Cuénod S.A.
Neuhausen : Jos. Albrecht
Héricourt : Joh. Müller
St-Gall : Sigrist, Merz & Cie
Olten : Otto Ehrensperger
Rheinfelden : F. Schär
Soleure : F. Valli

PRESSSPAN

WEIDMANN



Feuilles en toutes épaisseurs, depuis 1/10 mm Rouleaux et rubans continus de 1/10 à 1 m Presspan huilés et vernis. Presspan micacés. Pièces découpées, pièces isolantes diverses. Demandez offres et échantillons. **FABRIQUE DE CARTONS PRESSPAN ET DE MATIÈRES ISOLANTES POUR L'ELECTRICITE CI-DEVANT**

H. WEIDMANN S.A.

RAPPERSWIL

SUISSE



C. F. WEBER S.-A., MUTTENZ - BALE

Téléphone 12

Fabrique de cartons bitumés et de produits de goudron

Télégrammes :
Nonnenmühle

Maison de 1er ordre pour la livraison de

Plaques isolantes asphaltées en toutes épaisseurs et en tous genres

Vernis d'asphalte (antitlacolithe), Asphalte pour parquets, Mastic d'asphalte pour divers usages
Carbolinéum.

TRAVAUX D'ASPHALTAGE

POUR COUVERTURES DE TOITURES
PLATES POUR BATIMENTS, FABRIQUES

Couvertures en ciment volcanique — Plaques isolatrices en asphalte

Chapes en asphalte sur voûte, tunnel, etc.

Travaux garantis

Etanchéité parfaite

Nombreuses références

Asphalte caoutchouté monolithe
Planelles et pavés en asphalte comprimé
Pavage de bois

**ROSSO & SCHNEEBELI, LAUSANNE
ET VEVEY**

Neyer & Co, Zurich

Bureaux : Rue de la Gare, 57 - Télégr. : « Neco »

Fonderie de Métaux

Fonte de cuivre, bronze et aluminium

Métaux d'alliages - Métaux antifricition - Soudure
d'étain - Fonderie de plomb et de zinc.

Brasures pour souder le cuivre, le laiton, le fer, l'acier

Glaus, Leuzinger & Co, Aarau

Successeurs de Gysi & Cie

INSTRUMENTS TECHNIQUES

SPECIALITÉS :

Pieds à coulisse haute précision

Pieds à profondeur

Règles en rubans d'acier — Compas à ressort

Equerres de haute précision trempées

Trusquins



APPAREILS ET MACHINES

A HÉLIOGRAPHIER

GEBRÜDER
SCHOLL
POSTSTRASSE 3 ZÜRICH

Halles, Ponts, Echafaudages

Constructions en bois «Système Stäubli»

breveté dans tous les pays civilisés

SUPPORTS PROFILÉS EN LAMELLES DE TOUTE FORME
SANS FER

SANS COLLE

Meilleure utilisation du bois

Facilement démontable

Poids minime

Résistant aux intempéries

Projets et exécution par **WILLI STÄUBLI, Zurlindenstr., 115, Zurich**

ÉBONITE en FEUILLES, BATONS et TUBES

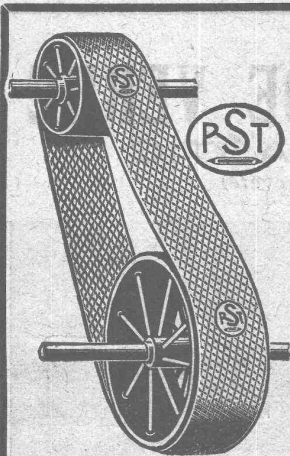
Keyser & C^{ie}, Zurich

S. A. FABRIQUES DE MEUBLES HORGEN-GLARIS HORGEN

FABRIQUES A HORGEN ET GLARIS

FABRIQUES A HORGEN ET GLARIS

Maison suisse la plus importante pour la fabrication de chaises et tables de tous genres en bois scié ou bois courbé
SPÉCIALITÉ :
AMEUBLEMENT DE SALLES DE CONCERTS, THÉÂTRES, CINÉMATOGRAPHES, ETC.



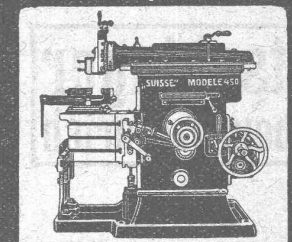
Courroies

en coton et en poils de chameau,
pour transmission ;
en chanvre,
pour élévateurs et monte-charges ;
en coton et en chanvre,
pour transporteurs.

Tuyaux en Chanvre
pour tous usages.

ROBERT SUTER & C^o
THAYNGEN-SCHAFFHOUSE

ETAUX-LIMEURS de haute précision



Constructeurs & Fabricants
G. Betz Fils & C^{ie}
BALE

Exposé en activité à la
Foire Suisse d'Echantillons, Bâle 1920
Groupe XIV, Halle V, Stand 1059

MANUFACTURE DE CAOUTCHOUC V^{VE} DE H. SPECKER (S. A.)

Z U R I C H

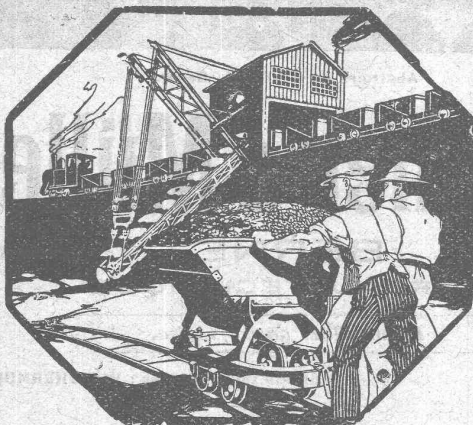


Spécialités :

Vêtements
pour Scaphandriers et Mineurs
Culottes, Bas
et Bottes à eau
Gants en caoutchouc
pour Electriciens
Souliers spéciaux.
Isolateurs en Caoutchouc.
Tapis en caoutchouc.
Tubes et Feuilles
en Ebonite, Fibre et Amiante.
Guttapercha
Bandes caoutchoutées.
Isolantes.

TUBES A GAZ

Manteaux et Pèlerines en tissus caoutchoutés



R·U·B·A·G

S. A. pour constructions mécaniques

ZURICH, Seidengasse, 16

Ci-devant H. v. Arx & Cie, Zurich,
John B. Metzler, Zurich

Matériel roulant,
Machines d'entreprises et Machines-outils



Henri Brändli, Horgen

Fabrique de carton bitumé, ciment ligneux

Spécialité :

Plaques isolatrices asphaltées

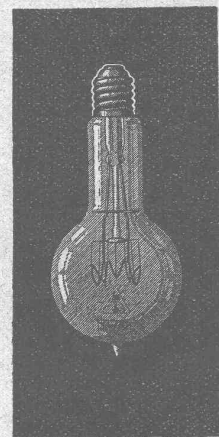
en toutes épaisseurs et de tous genres pour

Couvertures imperméables de ponts, tunnels, passages, chapes de voûte, soubassements, etc

ISOLATIONS (Fourniture et pose) ISOLATIONS
Feutre et tapis isolant. Asphalte isolant.

Meilleures références.
Télégr. Henri Brändli.

Service soigné
Téléphone : 88



LAMPES

à filament étiré

1 Watt et 1/2 Watt

Fabrication exclusivement suisse

LUMIÈRE S.A.

ZOUG (Suisse)

USINE à GOLDAU

O. & E. KAESTLI, BERNE

50, RUE DU MARCHÉ

Bureau d'Ingénieurs et Entrepreneurs en bâtiment

Projets et exécution pour toutes constructions
en béton armé, travaux publics et bâtiments

Canalisations, construction
de routes et chemins de fer

Direction d'entreprises en bâtiment et expertises

J. GRABER

Ateliers pour constructions en fer

Téléphone N° 5.06.

Wülflingerstrasse

WINTERTHUR

Fabrique spéciale de moules en fer pour l'industrie d'articles en ciment

Fermetures brevetées p^r moules de tuyaux en ciment. - Spécialité : Moules pour tout genre de fabrication. - Machines spéciales p^r briques, pierres creuses, etc.

CONSTRUCTIONS EN FER DE TOUT GENRE

Theodore Bertschinger

Entreprise générale
de Construction

Lenzbourg et Zurich



Carrière
de grès coquillier
„Steinhof“
Othmarsingen

(Molasse marine)



Livraison de

Pierres brutes et
taillées

en teinte jaunâtre et bleuâtre

Dessins décoratifs
Tonalité chaude



Schroppes

et

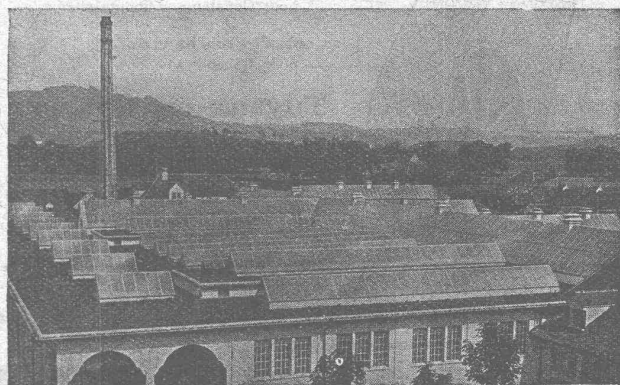
Sables de pierres
artificielles

peuvent être fournis constam-
ment en quantités importantes

TOITURES DE VERRE

SANS MASTIC

(Système breveté)



Abattoirs de la Ville de Berne.

Walther & Müller

Maison Suisse

BERNE

Maison Suisse

BUREAU TECHNIQUE

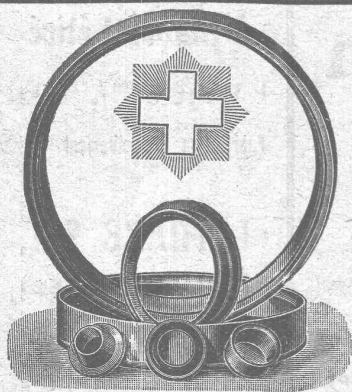
Demandez notre visite.

TÉLÉPHONE 912.

Adresse télégraphique : WALTHERMULLER

Représentant à Genève :

O. HERZOG, Ingénieur, rue de Lyon, 31, GENÈVE



Marque de Fabrique.

CUIRS EMBOUTIS

en toutes formes et grandeurs pour Turbines, Presses hydrauliques, Pompes, etc.

Pour **Fabriques de Draps** et **Filatures** les spécialités suivantes en articles techniques, soit :
Frottoirs, Manchons en toutes grandeurs, **Courroies de continue**, etc.

Courroies de transmissions

Première Fabrique suisse
de Cuirs emboutis

Montage et Réparations

Maison spéciale

S. GYSI

301, Zurlindenstrasse
Téléph. : Selnau 53.47

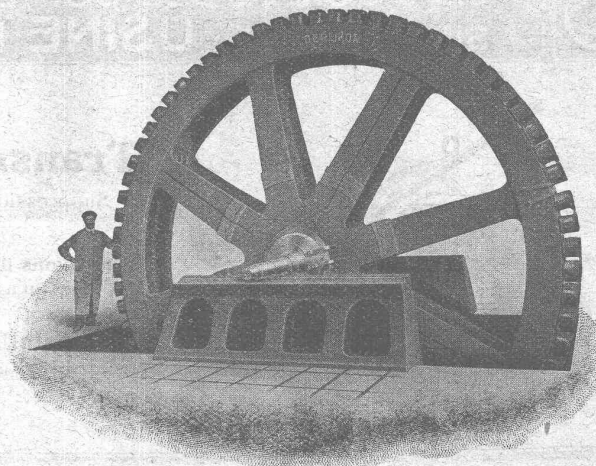
ZURICH

Fondée en 1909

Ateliers de Construction

OERLIKON

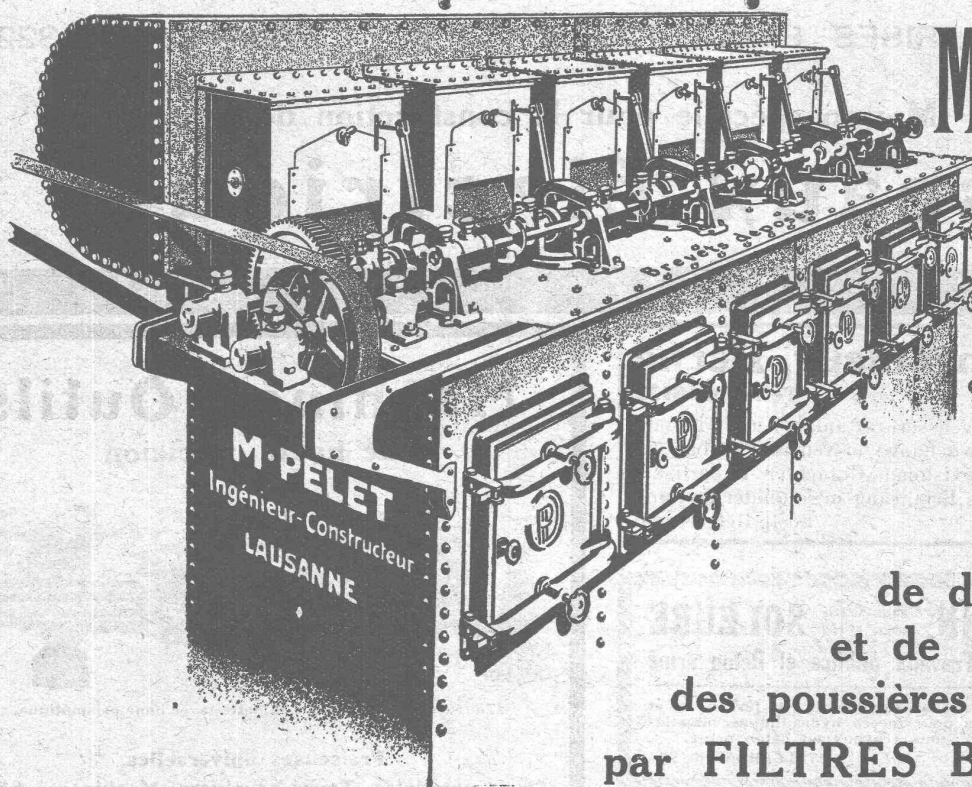
Bureau de **LAUSANNE**
GARE DU FLON



Roue polaire pour génératrice

à courant triphasé à axe vertical

5500 kVA, 834 tours, 8500 volts.



M. PELET

Ingénieur-Constructeur

LAUSANNE



Installations
de dépoussiérage
et de récupération
des poussières industrielles
par **FILTRES BREVETÉS**

LA CÉRINDOLE

Emulsion blanche
Effet incolore et inodore
**rend le mortier
rigoureusement étanche**
Prospectus gratis sur demande

BOSSHARD - SUTER, Kilchberg - Zurich - ci-devant G. BOSSHARD, ZURICH

Le Succès par la Réclame

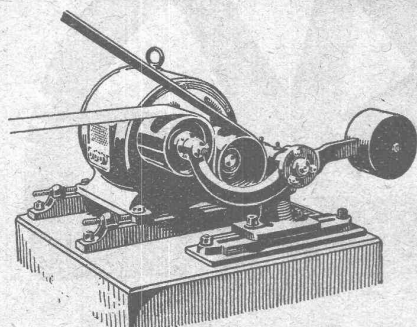
Un volume illustré
Fr. 3.—



Société Suisse d'Édition, Jumelles, 4, Lausanne.



∞ SOCIÉTÉ DES USINES DE LOUIS DE ROLL ∞
SUCCURSALE: **USINE DE CLUS** CT. DE SOLEURE



Concessionnaires pour la Suisse des
Transmissions LÉNIX brevetées

Suppression des renvois. Economie de force, de courroie et de place.

Poulies enrouleuses sur billes.

Nous avons livré plus de 4500 enrouleurs Lénix pour transmissions de force jusqu'à 1000 chevaux et rapports de transmission jusqu'à 1 : 25.

Installations de transmissions modernes complètes.
avec paliers à graissage à bagues ou à billes, pour toutes les branches de l'industrie.

EMBRAYAGES BENN

RUTTIMANN FRÈRES, LAUSANNE

ENTREPRISES ÉLECTRIQUES



TÉLÉPHONE 3322

Maison spéciale pour la construction de

Réseaux électriques

H. STOLL, Ingénieur, Berne

Luisenstrasse Nr. 14

Telephon 6132

Ingenieurbureau speziell für Wasserkraftanlagen und Tiefbau.
Projekte. Leitung und Ueberwachung von Neu- und Umbauten.
Hydrotechnische Arbeiten. Revisionen. Gutachten. Expertisen.
Beratungen. Siebzehnjährige Erfahrung in leitender Stellung
bei grossen Regiebauten. Beste Referenzen.

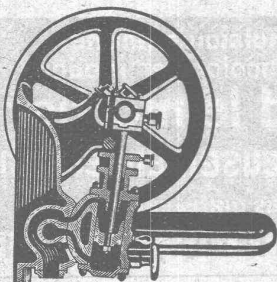
H. & E. SALZMANN, NIKLAUS-KONRAD-STRASSE, N° 159, SOLEURE

Bureau d'Ingénieur pour Travaux publics et Béton armé

Projets et direction des constructions pour chemins de fer, routes et ponts; fondations, constructions pour forces hydrauliques, installations d'eau et canalisations; tous travaux en béton armé.

TÉLÉPHONE N° 784

TÉLÉPHONE N° 784



Combustible liquide

Le moteur à eau système Schmid travaillant comme

pompe

est sans concurrence pour le refoulement de l'huile lourde et de tous liquides consistants. Pas de soupapes, pas de troubles, construction robuste, 16 types pour débits de 1,2 à 315 m³ par heure.

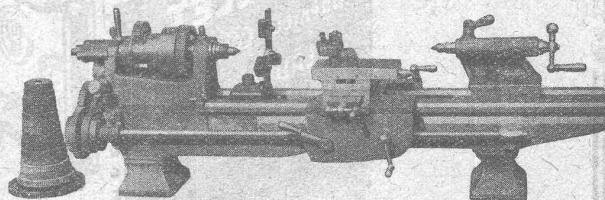
Ateliers de Constructions S.A.

ci-devant A. Schmid
Maison fondée en 1874

• Zurich •

Adr. Télégr.: Sihlfabrik
Téléphone: Selnau 3514

Machines-Outils de haute précision



Tour d'outilleur, modèle «Linette» avec bane prismatique.

Fraiseuses universelles,

Tours parallèles, Tours révolvers, Machines à fileter,

Perceuses sensibles, Raboteuses,

Affûteuses-Rectifieuses, Balanciers, Presses,

Cisailles, Fours à tremper,

Etaux parallèles système «Boley» et pour machines.

Demandez notre nouveau catalogue.

Maison fondée
en 1846



Téléphone
N° 13.68

Etablissements

Rod. Brenner & Co, Bâle