

Zeitschrift: Bulletin technique de la Suisse romande
Band: 45 (1919)
Heft: 7

Werbung

Nutzungsbedingungen

Die ETH-Bibliothek ist die Anbieterin der digitalisierten Zeitschriften auf E-Periodica. Sie besitzt keine Urheberrechte an den Zeitschriften und ist nicht verantwortlich für deren Inhalte. Die Rechte liegen in der Regel bei den Herausgebern beziehungsweise den externen Rechteinhabern. Das Veröffentlichen von Bildern in Print- und Online-Publikationen sowie auf Social Media-Kanälen oder Webseiten ist nur mit vorheriger Genehmigung der Rechteinhaber erlaubt. [Mehr erfahren](#)

Conditions d'utilisation

L'ETH Library est le fournisseur des revues numérisées. Elle ne détient aucun droit d'auteur sur les revues et n'est pas responsable de leur contenu. En règle générale, les droits sont détenus par les éditeurs ou les détenteurs de droits externes. La reproduction d'images dans des publications imprimées ou en ligne ainsi que sur des canaux de médias sociaux ou des sites web n'est autorisée qu'avec l'accord préalable des détenteurs des droits. [En savoir plus](#)

Terms of use

The ETH Library is the provider of the digitised journals. It does not own any copyrights to the journals and is not responsible for their content. The rights usually lie with the publishers or the external rights holders. Publishing images in print and online publications, as well as on social media channels or websites, is only permitted with the prior consent of the rights holders. [Find out more](#)

Download PDF: 26.01.2026

ETH-Bibliothek Zürich, E-Periodica, <https://www.e-periodica.ch>

BULLETIN TECHNIQUE DE LA SUISSE ROMANDE

Organe en langue française de la
SOCIÉTÉ SUISSE DES INGÉNIEURS ET DES ARCHITECTES

ABONNEMENTS :

Suisse : 1 an, 12 francs

Etranger : 14 francs

Pour sociétaires :

Suisse : 1 an, 10 francs

Etranger : 12 francs

Prix du numéro :

75 centimes.

Pour les abonnements
s'adresser à la librairie
F. Rouge & C^o, à Lausanne.

ainsi que de
l'Association des Anciens Elèves
de l'Ecole d'Ingénieurs de l'Université de Lausanne
et des Groupes Romands de la G. e. P.

COMITÉ DE RÉDACTION

Président : D^r P. PICCARD, ingénieur, à Genève.
Secrétaire : HENRY BAUDIN, architecte, à Genève.

MEMBRES

Fribourg : MM. F. BROILLET, architecte; J. LEHMANN, ingénieur cantonal; R. DE SCHALLER, architecte. — *Vaud* : MM. EPITAUX, architecte; W. GRENIER, ingénieur, professeur honoraire de l'Université de Lausanne; E. JOST, architecte; CH. THEVENAZ, architecte. — *Genève* : MM. E. IMER-SCHNEIDER, ingénieur-conseil; PAUL PICCARD, ingénieur-constructeur. — *Ch. WEIBEL*, architecte. — *Neuchâtel* : MM. ED. ELSKES, ingénieur, A. MEAN, ingénieur cantonal. F. PRINCE, architecte. — *Vallais* : M. F. DE STOCKALPER, ingénieur.

REDACTEUR : D^r H. DEMIERRE, ingénieur, Valentin, 2, Lausanne.

ANNONCES :

40 centimes la ligne
Rabais pour annonces répétées

Tarif spécial pour
fractions de pages

S'adresser exclusivement

à l'Indicateur Vaudois
(Société Suisse d'Édition)
Jumelles, 4, Lausanne.

CONSEIL D'ADMINISTRATION DU BULLETIN TECHNIQUE :

E. IMER-SCHNEIDER, ingénieur-conseil, *président*; J. CHAPPUIS, ingénieur. — A. DOMMER, ingénieur, — H. MEYER, architecte. — F. ROUGE, libraire.

ADMINISTRATION : LIBRAIRIE F. ROUGE & C^o, 6, RUE HALDIMAND, LAUSANNE



Troesch & C^o, Berne

Fabrique d'Appareils Sanitaires



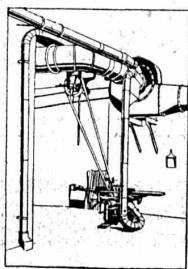
VENTILATION

VENTILATOR S. A. - STAEFA

ci-devant Fritz Wunderli, Uster

Fabrique suisse de ventilateurs et d'installations aérotechniques

la plus ancienne et la plus importante de la Suisse



Installations modernes pour l'enlèvement et la récupération de poussières industrielles pour l'industrie textile, pour fabriques d'horlogerie, de souliers, etc.

Transports pneumatiques de copeaux et de sciures.

Humidification de l'air et enlèvement de buées, systèmes brevetés.

Aspiration de gaz nuisibles, de fumées, etc.

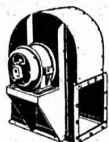
Ventilation par aspiration ou par pulsion, avec ou sans chauffage.

Surchauffeurs d'air brevetés.

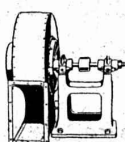
Séchoirs pour toutes matières.

Tirage forcé pour tous genres de foyers (chaudières à vapeur, etc.)

Ventilateurs à hélice, pour petite et moyenne pression.
Ventilateurs centrifuges, etc.



Ventilateur centrifuge M.V



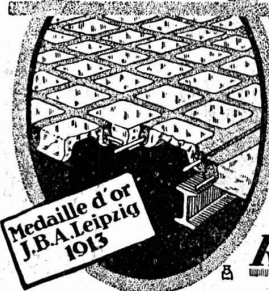
Aspirateur pour dépoussiérage et transport de copeaux



Ventilateur à haute pression

Turbines à air

Béton armé translucide



SYSTÈME KEPPLER BREVETÉ
Nouveau système de
plafonds translucides
en béton armé et dalles
de verre

Grande résistance à la surcharge. — Très grande
facilité d'entretien et de nettoyage. — Suppres-
sion de toute peinture ou enduit protecteur. —
Le plus grand effet de lumière.

Représentant:

Rob. Looser, Zurich 4
Badenerstr. 41

CHAUFFAGE et VENTILATION

Téléph.
586

MARC PELET

St. Roch
3 et 5

Ingénieur-Constructeur
LAUSANNE

Chauffages centraux par l'eau ou la vapeur

Chauffages combinés avec ventilation

Cuisines et services d'eau chaude

Buanderies et Séchoirs

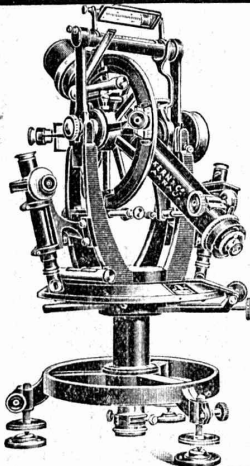
Installation de dépoussiérage d'usines

Transport pneumatiques

Poèlerie, Tolerie, Chaudronnerie, Soudure autogène

Devis, Projets et Renseignements gratuits.

VENTILATEURS



**Kern
AARAU**

Théodolites
Instruments de nivellement
Boîtes de
Compas de précision

CATALOGUES GRATIS

Kern & C^{ie} Société Anonyme **Aarau**

Gubler & C^{ie} S.A. - Zurich

Télégrammes: Elektrogubler Zurich Bleicherweg 45

Construction : Transmissions électriques à haute et basse tension, installations pour l'éclairage et force motrice.

Fabrication : Moteurs électriques à char, fiche de contact pour moteurs en caisse de fonte, armatures d'éclairage, Travaux artistiques en métal.

MÉTAL DÉPLOYÉ


LAUSANNE



LAUSANNE

FRANCILLON & C^{ie}

RENFER & C^{ie} S.A.
BIENNE - BOUJEAN



fournissent

Parquets
en tous genres.

Caisses
Cuveaux
Fûts (P-101-U)
d'emballages.

Traverses
de chemins de fer
et
Poteaux
imprégnés au Bellite-Neuf.

Toitures de verre
et éclairage vertical

Tasseaux en 18 profils particuliers brevetés

Systèmes „KULLI“ sans mastic, en fer laminé, tôle d'acier galvanisée, aluminium, plomb et bois.

Usine pour Toitures de verre

SIMON KULLI, OLTEN

le plus ancien établissement spécial fondé en 1834.

Seule usine de la Suisse possédant des machines spéciales pour fabriquer elle-même les tasseaux.

Maison suisse. Bureau d'ingénieur particulier. Téléphone 58

Tourne-volets "Universel"



BREVET + N° 55511 D. R. P. N. 244.340

Exposition Nationale Suisse 1914: MÉDAILLE D'OR
Exposition Internationale pour le bâtiment 1913, à Leipzig: MÉDAILLE D'ARGENT

Pour manœuvrer les volets
à fenêtres fermées. Z 2019 g

H. HESS, Pilgersteg-Ruti (Zurich)

PRESSPAN
WEIDMANN



PRO
PRA

Feuilles en toutes épaisseurs, depuis 1/10 m Rouleaux et rubans continus de 1/10 à 1 m Presspan huilés et vernis. Presspan micacés. Pièces découpées, pièces isolantes diverses. Demandez offres et échantillons. **FABRIQUE DE CARTONS PRESSPAN ET DE MATIÈRES ISOLANTES POUR L'ELECTRICITE-CI-DEVANT**

H. WEIDMANN S.A.

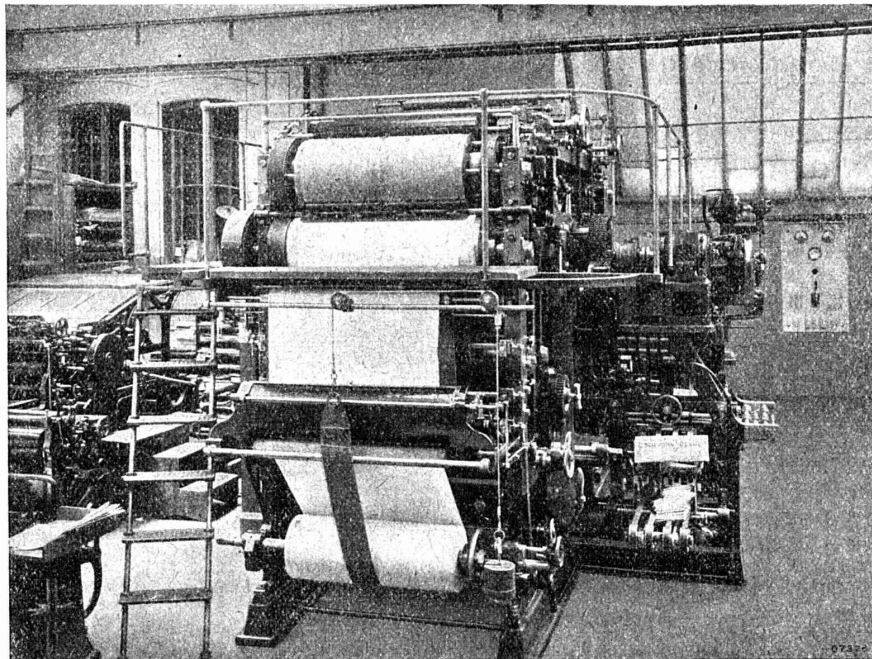
RAPPERSWIL  SUISSE

SOCIÉTÉ ANONYME

BROWN, BOVERI & C^{ie}, BADEN (Suisse)

Succursale à Münchenstein près Bâle

Bureau Technique pour la Suisse Romande: Lausanne, Avenue de la Gare, 3 :: Téléphone 21 59



Commande électrique de presses rotatives

à 2 rouleaux.

Projets et études sur demande.
Demandez notre questionnaire.

Moteurs à collecteur mono et triphasés.



La presse est actionnée par un moteur à collecteur triphasé et 2 moteurs auxiliaires servant l'un à l'ajustage et l'autre au réglage de la vitesse. La manœuvre se fait par boutons à pression.

INDICATEUR VAUDOIS

Recueil des Adresses de Lausanne et du Canton de Vaud
publié par la Société Suisse d'Édition, 4, Jumelles, Lausanne.

Paraît au commencement de chaque année.

En souscription En librairie

I^{re} Partie : adresses de Lausanne par ordre alphabétique et professionnel Fr. 5.— 6.—

II^e Partie : adresses de Lausanne par ordre de rues, villas, sociétés, renseignements, etc. Ne se vend pas seule



En souscription En librairie

III^e Partie : adresses des autres communes du canton Fr. 5.— 6.—

I^{re} et II^e Parties réunies » 8.50 10.—

I^{re} et III^e » » 8.50 10.—

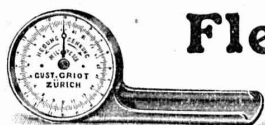
I^{re}, II^e et III^e » (Complet) » 12.— 14.—



ISOLATEURS

modèles: N° 1, 2 et 3 en stock
et livrables de suite à conditions favorables
par

Tél. 33 **Louis BAUER** Tél. 33
ZURICH - Wallisellen



Fleximètre

D. R. G. M.
Breveté

Pour Ponts, Planchers, Colonnes, etc.
Lisible 1/50 de mm. Modèle commode
et robuste.

Nombreuses références internationales.

Prospectus franco.

Gustave GRIOT, ingén., Wytikoners-
strasse, 15 **ZURICH**

MANUFACTURE DE
CAOUTCHOUC
V^{ve} DE H. SPECKER
(S. A.)
Z U R I C H



Spécialités :

Vêtements
pour Scaphandriers et Mineurs
Culottes, Bas
et Bottes à eau
Gants en caoutchouc
pour Electriciens
Souliers spéciaux.
Isolateurs en Caoutchouc.
Tapis en caoutchouc.
Tubes et Feuilles
en Ebonite, Fibre et Amiante
Guttapercha
Bandes caoutchoutées.
Isolantes.

TUBES A GAZ

Manteaux et Pélerines en tissus caoutchoutés.

PAPIERS

à dessin et à calquer
en rouleaux et en feuilles.

Premières qualités.

Echantillons à disposition.

Jucker-Wegmann S. A.

Papiers en gros

Z U R I C H

Société Anonyme Conrad Zschokke

Siège social à AARAU — Bureaux à GENÈVE.

Projets et exécution de travaux hydrauliques de tout genre

Fondations pneumatiques. — Dragages. — Barrages. — Usines hydro-électriques.

Travaux en mer : Bassins de radoub, Murs de quai, Jetées, etc.

Exposition de Paris 1889 : Grand Prix

Exposition de Berne 1914 : Grand Prix d'exposition

Ateliers de constructions pour ponts et charpentes en fer à Döttingen (Argovie)

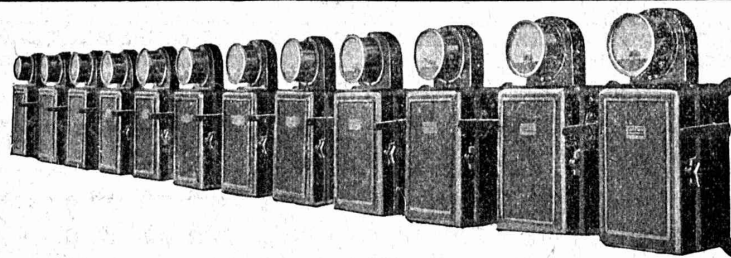
CHARLES MAIER

Fabrique d'Appareils électriques

SCHAFFHOUSE (Suisse)

Prix-courants

sur
demande



Offres spéciales

sur
demande

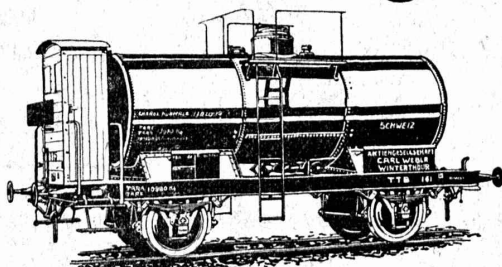
COFFRETS DE MANŒUVRE

pour haute et basse tension
automatique et non automatique

Société Suisse ^{pour} la Construction de Locomotives et de Machines
WINTERTHUR

Wagons - Citernes

(avec réservoir rivé)



pour le transport de pétrole,
huiles, vin, alcool, etc.

Offres détaillées sur demande.

Installations pneumatiques



ACIERS GIROD

Aciers à outils
Aciers de construction
Aciers spéciaux pour aviation
et automobile
Aciers amagnétiques
Aciers à faible hystérésis
Aciers spéciaux pour aimants
Acier moulé P-562-F
Pièces de forge
et pièces de machines brutes et finies
Arbres - Vilebrequins.

SEUL CONCESSIONNAIRE POUR LA SUISSE :
COMPAGNIE DES FORGES
& ACIERIES ÉLECTRIQUES
 Paul GIROD, Courtepin (Fribourg)

OTTO FISCHER, SCHAFFHOUSE

Télégrammes : « Isolator » Fabrication et Fournitures Générales d'articles électrotechniques

Téléphone 6.45

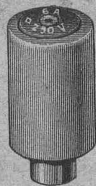
fournit promptement

Cartouches-Fusibles

pour Coupe-circuits Siemens. Exécution en laiton

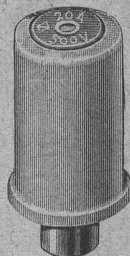
avec fil d'argent.

FABRICATION



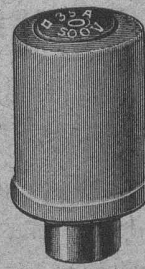
W. I 2-25 Amp. 250 V.

Pareils
aux
D Z



W. II 2-25 Amp. 500 V.

Pareils
aux
D Z



W. III 35, 50, 60 Amp. 500 V.

SUISSE

Anneaux de contact et vis de contact en laiton, correspondants aux fusibles sont livrables de suite.



Fédération des Fabricants Suisses

de Cartons bitumés (inscr. R. du C.)

Téléphone : 36.36



ZURICH, Peterhof Télégr.: Dachpappverband Zurich

BUREAU DE VENTE

ET DE CONSULTATION

Livraison de cartons bitumés, ciment ligneux, matières collantes et cartons-feutre.

Achat et Vente d'occasion : **TRANSMISSIONS USAGÉES**
POULIES, etc.

BERTSCHINGER FRÈRES & Cie
WALLISELLEN, près ZURICH

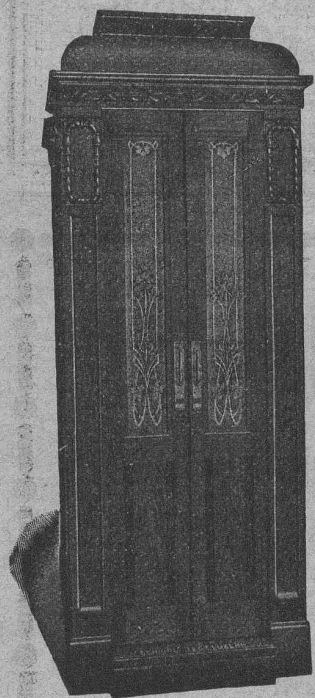
Téléphone N° 2. Adresse télégr. Gebertschinger.

ASCENSEURS ET MONTE-CHARGES

Electriques, Hydrauliques, à Transmission

Schindler & Cie, Lucerne

Bureau et Atelier à LAUSANNE



Marc PELET

Ingénieur-Constructeur

Rue Saint-Roch, 3 et 5

Commande par bouton
par corde, par volant.

Marche silencieuse

Parachute infallible

4000 installations en fonctions

Renseignements, Dessins,

Devis et Prix-courants

gratis sur demande.

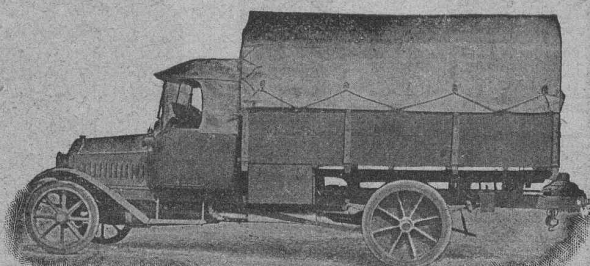
Appareillage, Serrurerie, Installations sanitaires
SOUDURE AUTOGENE

DANIEL PERRET

6, Avenue de Béthusy LAUSANNE Téléphone 1085
Installateur des eaux de Cossonay, Ballaigues, Vallorbe, Vaulion, Echallens
Bremblens, Leysin, Belmont.

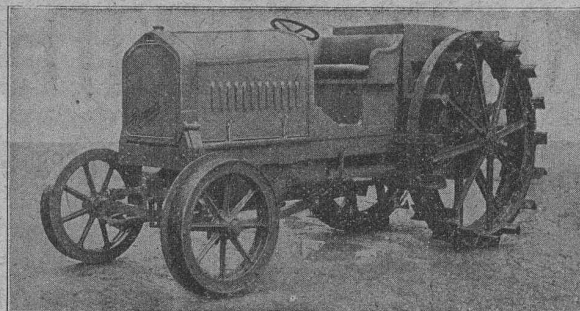
Spécialités: canalisations à haute pression, chauffages et constructions de serres. Etudes et devis sur demande.

Magasin d'exposition et de vente pour Articles sanitaires et articles pour gaz.



Camions de 2 à 5 tonnes,
Camions pont basculant,
Omnibus 10-40 passagers,
Arroseuses automobiles,
Tracteurs militaires,
Tracteurs pour l'agriculture,
Camions pour le transport de
bois en grumes, etc.

FABRIQUE d'AUTOMOBILES BERNA S.A.
OLTEN (Suisse)



Tracteur „Berna“ 40 HP.

Mannesmannröhren-Werke, Düsseldorf

TUBES

sans
soudure
et
soudés

pour chaudières, installations de chauffage, conduites d'eau, de vapeur, d'acides, etc.
à brides
à emboîtement
de sondage
à bouts filetés et à manchon depuis $\frac{1}{8}$ "
de précision étirés à froid, pour la construction d'automobiles, de bicyclettes, etc.

SERPENTINS et SPIRALES. POTEAUX TUBULAIRES d'éclairage et de traction.

Représentant pour la Suisse: **Ernest DEFFNER**, Ingénieur, ZURICH VI, Frohburgstrasse, 54

Installations pneumatiques



ACIERS GIROD

Aciers à outils
Aciers de construction
Aciers spéciaux pour aviation
et automobile
Aciers amagnétiques
Aciers à faible hystérésis
Aciers spéciaux pour aimants
Acier moulé P-562-F
Pièces de forge
et pièces de machines brutes et finies
Arbres - Vilebrequins.

SEUL CONCESSIONNAIRE POUR LA SUISSE :
COMPAGNIE DES FORGES
& ACIERIES ÉLECTRIQUES
 Paul GIROD, Courtepin (Fribourg)

OTTO FISCHER, SCHAFFHOUSE

Télégrammes :
 « Isolator »

Fabrication et Fournitures Générales d'articles électrotechniques

Téléphone
 6.45

fournit promptement

Cartouches-Fusibles

pour Coupe-circuits Siemens. Exécution en laiton

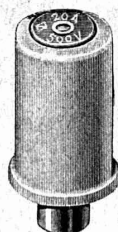
avec fil d'argent.

FABRICATION



W. I 2-25. Amp. 250 V.

Pareils
 aux
 D Z



W. II 2-25 Amp. 500 V.

Pareils
 aux
 D Z



W. III 35, 50, 60 Amp. 500 V.

SUISSE

Anneaux de contact et vis de contact en laiton, correspondants aux fusibles sont livrables de suite.



Fédération des Fabricants Suisses

de Cartons bitumés (inscr. R. du C.)

Téléphone : 36.36



ZURICH, Peterhof Télégr.: Dachpappverband Zurich

BUREAU DE VENTE

ET DE CONSULTATION

Livraison de cartons bitumés, ciment ligneux, matières collantes et cartons-feutre.

Achat et **TRANSMISSIONS USAGÉES**
Vente
d'occasion : **POULIES, etc.**

BERTSCHINGER FRÈRES & Cie
WALLISELLEN, près ZURICH

Téléphone N° 2.

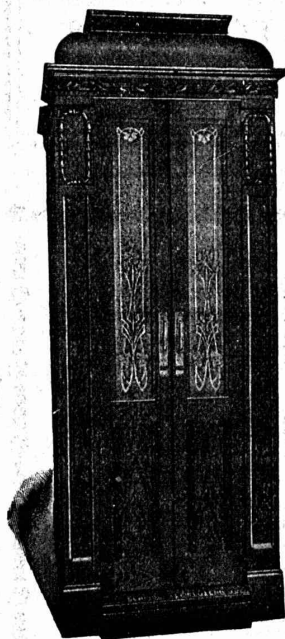
Adresse télégr. Gebertschinger.

ASCENSEURS ET MONTE-CHARGES

Electriques, Hydrauliques, à Transmission

Schindler & C^{ie}, Lucerne

Bureau et Atelier à LAUSANNE



Marc PELET

Ingénieur-Constructeur

Rue Saint-Roch, 3 et 5

Commande par bouton
par corde, par volant.

Marche silencieuse

Parachute infailible

4000 installations en fonctions

Renseignements, Dessins,
Devis et Prix-courants
gratis sur demande.

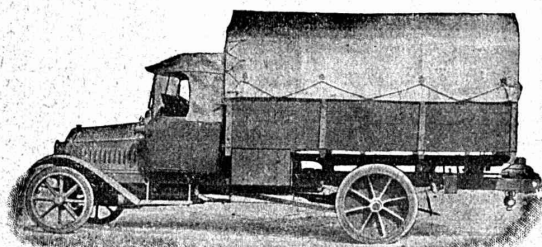
Appareillage, Serrurerie, Installations sanitaires
SOUDURE AUTOGENE

DANIEL PERRET

6, Avenue de Béthusy LAUSANNE Téléphone 1085
Installateur des eaux de Cossonay, Ballaigues, Vallorbe, Vaulion, Echallens
Bremblens, Leysin, Belmont.

Spécialités: canalisations à haute pression, chauffages et constructions de serres. Etudes et devis sur demande.

Magasin d'exposition et de vente pour Articles sanitaires et articles pour gaz.



Camions de 2 à 5 tonnes,
Camions pont basculant,
Omnibus 10-40 passagers,
Arroseuses automobiles,
Tracteurs militaires,
Tracteurs pour l'agriculture,
Camions pour le transport de
bois en grumes, etc.

FABRIQUE d'AUTOMOBILES BERNA S.A.

OLTEN (Suisse)



Tracteur „Berna“ 40 HP.

Mannesmannröhren-Werke, Düsseldorf

TUBES

sans

pour chaudières, installations de chauffage, conduites d'eau, de vapeur, d'acides, etc.

soudure

à brides

et

à emboîtement

soudés

de sondage

à bouts filetés et à manchon depuis $\frac{1}{8}$ "

de précision étirés à froid, pour la construction d'automobiles, de bicyclettes, etc.

SERPENTINS et SPIRALES. POTEaux TUBULAIRES d'éclairage et de traction.

Représentant pour la Suisse: **Ernest DEFFNER**, Ingénieur, ZURICH VI, Frohburgstrasse, 54



E. BECK



PERLES, PRÈS BIENNE

Télégrammes : PAPPBECK

Téléphone 2008

Fabrique pour

Plaques d'asphalte pour isolations en tous genres

Tapis d'isolation :: Plaques asphaltées en liège

Papier pour couverture :: Carton bitumé cannelé :: Carbolineum
et tous les produits d'asphalte et de goudron.

Guide et Carnet du Locataire

Prix 60 centimes.

avec formulaire de bail, renseignements et 36 quittances de loyer, 50 c.
Livret du propriétaire, 80 c.
Règlement de maison à afficher

SOCIÉTÉ SUISSE D'ÉDITION, Jumelles 4, LAUSANNE

Etablissements U. H. HILTEBRAND & C^{ie} Société en Commandite Franco-Suisse

Fondés en 1909

Ingénieurs-Constructeurs

PARIS (IX^e)

10, Rue Nouvelle

TÉLÉPHONE CENTRAL 18.60

Adresse télégr. : HILTEBING

Département REVENTE

Concessionnaires exclusifs pour la Suisse des maisons :

Arnoux V^e Chauvin & C^o, de Paris
pour tous les Appareils de mesure.

Electro-Câble de Paris
pour fils et câbles électriques, etc.



GENÈVE

3, Rue Chaponnière

TÉLÉPHONE : 68.11

Adresse télégr. : HILTEBING

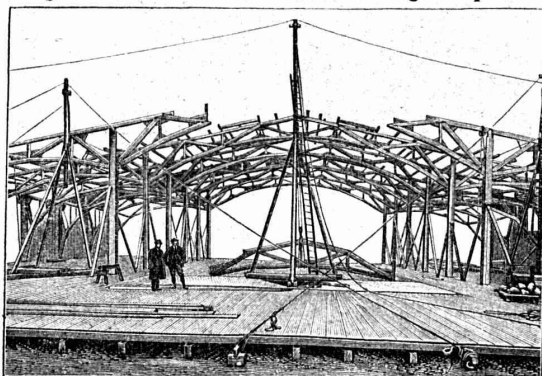
Département FABRICATION

Coffrets de Branchement brevetés
pour moteurs.
Transformateurs
Parafoudres à huile
brevetés.

Constructions modernes en bois Système à mailles (breveté)

Statiquement déterminé

Légereté ! Bon marché ! Montage rapide !



Halle 3 de la Foire Suisse d'Echantillons à Bâle
Plusieurs milliers de m²
couverts en Suisse jusqu'à ce jour

Références de premier ordre

Détenteurs du brevet

Kienast & Hammerer, ingénieurs, Zürich

Concessionnaire pour la Suisse romande :

P. J. Blaser, ing. civil E. P. Z., Fribourg (Suisse)

102, Rue de Zähringen

Télégrammes : Rocmac.

Téléphone : 315

Société Suisse des Explosifs

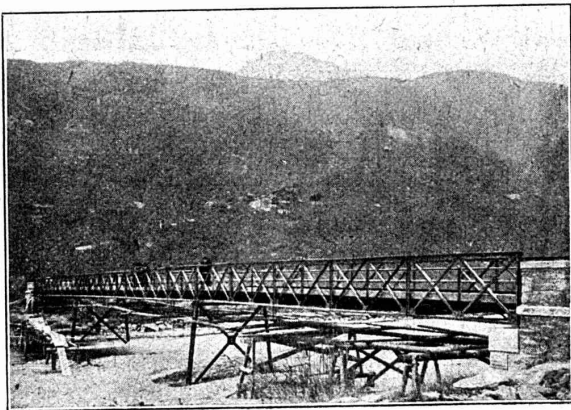
Usines à GAMSEN
près BRIGUE (Valais)

GAMSITE

EXPLOSIF DE SURETÉ

Dynamite à tous dosages
Mèches et Détonateurs.

Téléphone N° 15.



Constructions métalliques J. FATIO FILS & C^{IE}

Successeurs de Louis FATIO

(Fondée en 1845)

LAUSANNE

St-Roch - Maupas.

N° 558.

Louifatio: Lausanne.



TÉLÉPHONES

CABLES

PARIS

3, Rue Milton, 9^{me}

Trudaine 60-28.

Louifatio: Paris.

Production en 1916, 1917 et 1918: 2.200.000 kgs.

Références en Suisse et en France.

J. LAMBERCIER & C^{ie} Genève



**MACHINES - OUTILS
à grand rendement**

pour l'usinage rapide et précis des métaux

**Types pour commande
par moteur électrique.**

Outillage américain «Starrett», «Union», «Standard», «Card»,
«Williams», pour le traçage et mesurage, le montage et le
travail des métaux.

Fournitures d'atelier. - Transmissions. - Lubrifiants.

IMPRIMERIE LA CONCORDE

Direction:

LAUSANNE

Th. Pache-Tanner

JUMELLES, 4

J. Pache-Périllard

Téléphone 35 95

Impressions commerciales et artistiques

Tirages en couleurs, illustrations, Labeurs

Journaux, volumes, brochures, catalogues

Circulaires :: Enveloppes :: Programmes

Cartes de visite et d'adresse, Obligations

Faire-part, Registres :: Algèbre, Musique

L. SCHULER

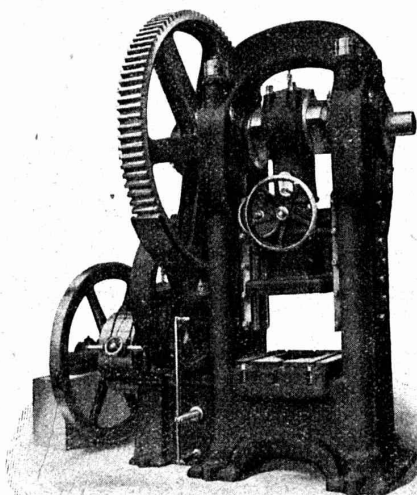
Fondée
en 1839

Göppingen (Wurtemberg)

Plus de
1400 ouvriers.

La plus ancienne usine allemande ayant comme spécialité
la construction de:

Presses à excentrique. Balanciers à friction. Machines à
découper les encoches. Cisailles. Machines spéciales et
Outils pour travailler la tôle et les métaux.



Représentant pour la Suisse:

Alfred Rubin, Bureau d'ingénieur, Zurich

15, Stampfenbachstrasse, 15

ATELIERS DE CONSTRUCTIONS S. A.

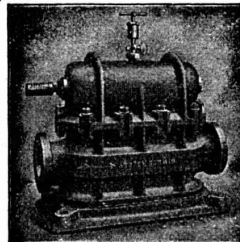
ci-devant A. Schmid
Fondés en 1871.

• ZURICH •

Adr. Télégr.: Sihlfabrik
Selnau Téléphone 3511.

COMPTEURS D'EAU

pour le contrôle de la consommation du combustible nécessaire
pour tous les propriétaires
de chaudières.



Compteur d'eau à double piston.

Plus de 10,000 appareils en service

Pompes

Moteurs à eau

Turbines

Compresseurs

Presses hydrauliques

Presses à excentrique

Engrenages à vis sans fin

Appareils pour la production

de gaz d'air, système Schmid

Machines à reliaer,

système Egger.

Machines à laver

Essoreuses

**A. SCHULTHESS
& C^{ie}**

ZURICH

Atelier de Constructions

