

**Zeitschrift:** Bulletin technique de la Suisse romande  
**Band:** 45 (1919)  
**Heft:** 6

## **Werbung**

### **Nutzungsbedingungen**

Die ETH-Bibliothek ist die Anbieterin der digitalisierten Zeitschriften auf E-Periodica. Sie besitzt keine Urheberrechte an den Zeitschriften und ist nicht verantwortlich für deren Inhalte. Die Rechte liegen in der Regel bei den Herausgebern beziehungsweise den externen Rechteinhabern. Das Veröffentlichen von Bildern in Print- und Online-Publikationen sowie auf Social Media-Kanälen oder Webseiten ist nur mit vorheriger Genehmigung der Rechteinhaber erlaubt. [Mehr erfahren](#)

### **Conditions d'utilisation**

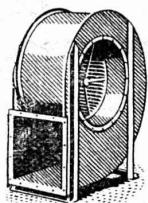
L'ETH Library est le fournisseur des revues numérisées. Elle ne détient aucun droit d'auteur sur les revues et n'est pas responsable de leur contenu. En règle générale, les droits sont détenus par les éditeurs ou les détenteurs de droits externes. La reproduction d'images dans des publications imprimées ou en ligne ainsi que sur des canaux de médias sociaux ou des sites web n'est autorisée qu'avec l'accord préalable des détenteurs des droits. [En savoir plus](#)

### **Terms of use**

The ETH Library is the provider of the digitised journals. It does not own any copyrights to the journals and is not responsible for their content. The rights usually lie with the publishers or the external rights holders. Publishing images in print and online publications, as well as on social media channels or websites, is only permitted with the prior consent of the rights holders. [Find out more](#)

**Download PDF:** 26.01.2026

**ETH-Bibliothek Zürich, E-Periodica, <https://www.e-periodica.ch>**



# Ventilateurs **SULZER**

pour tous emplois, de construction normale ou spéciale

Pressions de **2 à 2000** mm de colonne d'eau

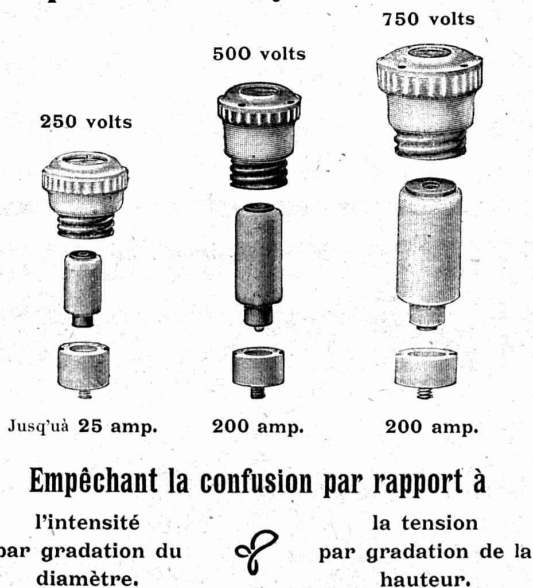
Demandez la brochure No. B. T. 3510

**SULZER FRÈRES, Société Anonyme, Winterthur**

## SIEMENS-SCHUCKERTWERKE

Succursale: **ZURICH** Löwenst. 55

### Coupe-circuits système Diazed



## Portes blindées

munies des derniers perfectionnements  
anti-chalumeaux  
à l'abri du feu et de l'effraction  
fabriqués par la maison

## A. & R. WIEDEMAR

Fondée en 1862

à **Berne**

Fondée en 1862

Médaille d'Or : Exposition Nationale Suisse Berne 1914

On demande de suite pour bureau technique  
dans grande entreprise de l'Est :

**1 dessinateur-technicien**

ayant bonnes connaissances du béton armé ;

**1 dessinateur-architecte**

très au courant de la construction et des concours d'architecture.

Adresser offres, certificats et prétentions, à **Monsieur Henri de Nedde**, ingénieur-Constructeur (Servicetechnique), 9, Route de Remiremont, Epinal (Vosges).

## SERVICE DE PLACEMENT

de la

Société Suisse des Ingénieurs et des Architectes S. I. A.  
Tiefenhöfe, 11 - Zurich

Demandes de place :

N° 339 : Jeune Ingénieur mécanicien, diplômé 1915  
E. T. H. pour travaux hydrauliques.

N° 393 : Jeune technicien (arch.) ayant pratique de bureau et de chantier.

Prière de s'adresser au Secrétariat de la Société  
à Zurich, Tiefenhöfe 11 (Paradeplatz).

## Mise au concours de travaux.

La Direction du 1<sup>er</sup> arrondissement des chemins de fer fédéraux, à Lausanne, met au concours la construction d'un plancher en béton armé à établir dans le tablier métallique du passage supérieur, en gare de Romont, au km. 39,805 de la ligne Lausanne-Berne.  
Surface totale : 188 m<sup>2</sup>.

Les formulaires de soumission peuvent être retirés au Service central de la voie, à Lausanne, bureau n° 142 du II<sup>e</sup> bâtiment d'administration, à la Razade, ou au bureau de l'Ingénieur de section, à Fribourg.

Les plans seront remis aux entrepreneurs qui en feront la demande moyennant un dépôt de 2 fr. qui leur sera remboursé si une soumission a été déposée et les plans restitués.

Les offres devront parvenir à la Direction soussignée le 29 mars 1919 au plus tard, sous pli fermé portant la suscription : « P. S. Romont ».

Les soumissionnaires resteront liés par leur offre jusqu'au 30 avril 1919.

Lausanne, le 6 mars 1919.

Direction du 1<sup>er</sup> arrondissement  
des chemins de fer fédéraux.

P309SoL

## DEMANDE de relations

avec industriels suisses  
pour la livraison de

**stocks  
de marchandise**

pour la Pologne. — On  
n'a d'intérêt que pour la

**vente exclusive**

à la commission ou pour  
propre compte.

Adresser offres sous chiffre  
E. K. 497, à **Rudolf  
Mosse, Bâle.** (Bl. 497 g)

## Ingénieur

en chauffage central, ayant longue  
pratique de bureau et chantier, cherche  
engagement en Suisse ou à l'étranger.  
Meilleures références. Offres  
sous 105 à l'Indicateur Vaudois.



Le propriétaire du brevet suisse  
N° 57540, Processo per la fabbricazione della calciocianamide, désire  
entrer en relations avec fabricants  
suisses en vue de la vente ou de la  
cession de licences de son brevet.  
Faire offres à **Mathey-Doret & Co,**  
Berne.

A vendre de suite  
**Une machine**  
**à fabriquer les tuyaux en ciment**  
 100-600 mm.  
 Demander offres détaillées sous  
 chiffre 106-H à L'Indicateur Vaudois,  
 Lausanne.

## JEUNE TECHNICIEN- MÉCANICIEN

bon dessinateur, énergique et capa-  
 ble, ayant quelque pratique dans la  
 fabrication en série de pièces de  
 précision, trouverait place dans pre-  
 mière maison du pays. Références  
 et nationalité suisse exigées.

Faire offres avec conditions et  
 photographie sous chiffres P-5405-J  
 à Publicitas S. A., Berne.

**Chef d'atelier d'Horlogerie**  
 au courant fabrication grandes sé-  
 ries, outillage.

**Ouvriers horlogers**  
 sont demandés Compagnie Conti-  
 nentale des Compteurs, 93, Chaussée  
 de Mons, Bruxelles.

**Chef laboratoire**  
 au courant étalonnage compteurs  
 électricité.

**Techniciens**  
 au courant montage et études ana-  
 logues sont demandés Compagnie  
 Continentale des Compteurs, 93,  
 Chaussées de Mons, Bruxelles.

## Ingénieur

offre de représenter à commission,  
 en France, affaire ou industrie inté-  
 ressant la construction et les travaux  
 publics. — Paul Sabin, 3, rue de  
 Bellièvre, Paris.

## Institution de contrôle de l'Association Suisse des Electriciens

Nous cherchons pour notre Station d'essai des Matériaux pour  
 entrée au plus tôt un

## INGÉNIEUR-ÉLECTRICIEN

de nationalité suisse, ayant fait des études supérieures et habitué  
 à un travail personnel.

**Exigence :** Pratique dans le domaine des mesures électriques  
 ainsi que dans l'essayage de machines, appareils et matériaux,  
 facilité dans la rédaction de rapports techniques. Prière de s'an-  
 noncer jusqu'au 31 mars 1919 en indiquant la pratique et les  
 études faites, les exigences de traitement et la date d'entrée,  
 ainsi qu'en envoyant les copies de certificats à l'ingénieur en  
 chef de la Station d'essai des Matériaux et d'Etalonnage de  
 l'A. S. E. Hardturmstr. 20, Zurich 5.

## ÉLECTROTECHNICIEN

**PLACE OEFERTE**  
**à l'OFFICE TÉLÉPHONIQUE de LAUSANNE**

Délai d'inscription : 29 mars 1919.

Adresser offres de services avec acte d'origine ou de naissance,  
 acte de bonnes mœurs, certificats d'études et *curriculum vitae* et en  
 indiquant les prétentions à la

J-H 31922-C

Direction des Télégraphes, 1<sup>er</sup> arrondissement, Lausanne.

## DOLOMITES

(carbonate de magnésie)

**à vendre** P-120-M

Carrières d'Arcel, Villeneuve (Vaud)

**BUREAU INTERNATIONAL DE**  
**BREVETS D'INVENTION**  
**GENÈVE SUISSE**  
**E. IMER-SCHNEIDER**  
 INGÉNIEUR-CONSEIL

## Plaques à enchaînement

Brevet 46934. — Licence offerte  
 pour les cantons de Berne (Ober-  
 land), Uri, Unterwald, Glaris, Fri-  
 bourg, Grisons, Apperell, Saint-Gall,  
 Thurgovie, Tessin, Vaud, Valais,  
 Neuchâtel, Genève.

Plaques en béton armé, utilisables  
 de **plusieurs côtés**, insurpassables  
 pour la **construction des digues**.

Voir la description dans la *Schweiz.*  
*Wasserwirtschaft*, N° 22 de la 4<sup>me</sup>  
 année, et dans le *Bulletin technique*,  
 N° 16 de la 42<sup>me</sup> année.

Les intéressés sont priés de s'a-  
 dresser à M. O. Brodbeck, ingénieur-  
 Liestal. O. F. 1733 A.

## Métaux antifrictions

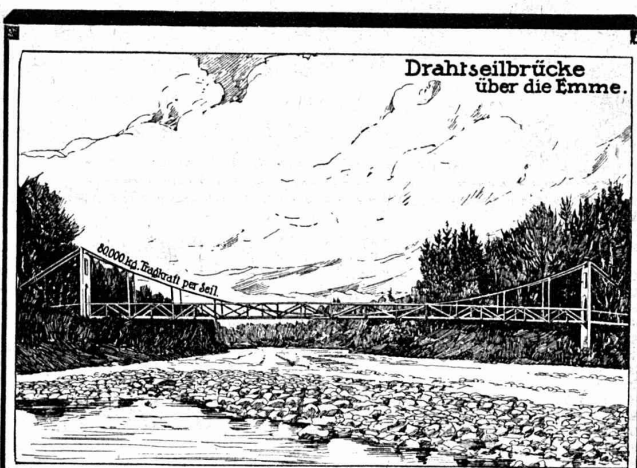
Soudures d'étain

Métaux purs

Articles techniques

**Vestit Metal S.A.**

Zurich.



**E. FATZER, ROMANSHORN**  
 (SUISSE)

**FABRIQUE DE CÂBLES MÉTALLIQUES**

POUR TOUS LES USAGES ET DE TOUTES DIMENSIONS

## SOCIÉTÉ SUISSE DE CONSTRUCTION de ROUTES S.A.

MACADAMS AEBERLI et PHILIPPIN, PRODUITS ASPHALTES  
 LAUPENSTRASSE 8 **BERNE** TELEPHONE 3454, ET 3472

TRAVAUX  
 D'ASPHALTE EN TOUT  
 GENRES  
 ÉTABLISSEMENT DE ROUTES PAVÉES  
 CYLINDRAGE  
 DE ROUTES  
 CONSTRUCTION ET ENTRETIEN  
 DE ROUTES  
 AVEC ET SANS FOURNITURE  
 DE MATÉRIAUX  
 LOCATION DE  
 ROULEAUX COMPRESSEUR  
 DE 12 - 14 TO.

Succursale **LAUSANNE** Succursale **ZURICH**  
 TELEPHONE 2028 TEL. HOTTINGEN 4381  
**DEMANDEZ OFFRES ET RÉFÉRENCES**  
 EXPOSITION NATIONALE BERNE 1914 MÉDAILLE D'ARGENT



## UNION SOCIÉTÉ ANONYME À BIENNE

Première Fabrique Suisse de chaînes soudées  
 par procédé électrique breveté  
**USINE À MÂCHE.**

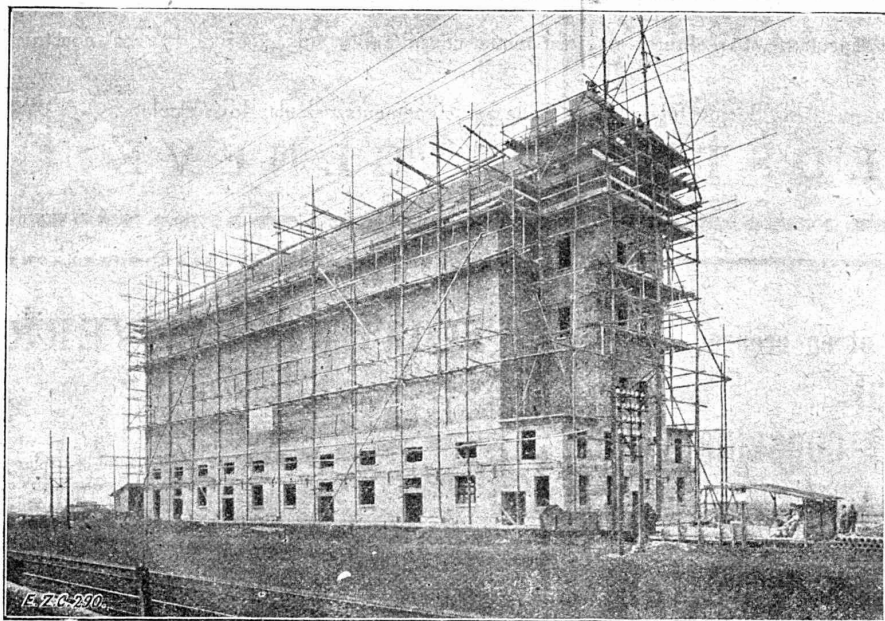
**Chaînes en tous genres pour l'Industrie.**

Chaînes calibrées et éprouvées à double résistance pour  
 grues, monte-charges, palans et toutes sortes d'appareils  
 de levage. Chaînes pour élévateurs et transporteurs,  
 Chaînes à lier pour chemins de fer, Chaînes de charge  
 pour fonderies et Chaînes antidérapantes pour automobiles.

LES COMMANDES SONT REÇUES PAR  
 TRÉFILERIES RÉUNIES S. A., BIENNE  
 S. A. DES FORGES ET USINES DE MOOS, LUCERNE  
 H. HESS & C<sup>ie</sup>, PILGERSTEG-RUTI (ZURICH)



# ED. ZUBLIN & C<sup>IE</sup> S.A.



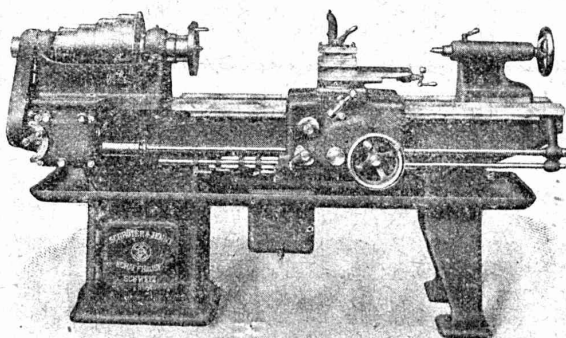
Silo à blé de la Confédération, Altdorf, 1912.

**ZURICH  
BALE**

Béton armé  
Ponts  
Fondations  
Constructions  
industrielles

## Schrøter, Jenny & C<sup>ie</sup>

Fabrique pour la  
Construction de Machines-Outils  
**SCHAFFHOUSE**



Bureau pour la vente : **ZURICH**  
Schützengasse, 24

## CORDERIE INDUSTRIELLE SUISSE

ci-devant C. OECHSLIN ZUM MANDELBAUM

Maison fondée en 1839

**SCHAFFHOUSE**

Maison fondée en 1839



Câbles métalliques

Cordes en chanvre. :: Cordages en tous genres.

Genève 1896 MÉDAILLES D'OR Berne 1914



PROPRIÉTAIRES - ARCHITECTES - INGÉNIEURS

Faites soumissionner vos entrepreneurs sans changer vos plans en appliquant les procédés

**“MIXEDSTONE”**

vous doublerez la rapidité d'exécution et réaliserez une économie considérable sur le prix de vos constructions.

Le bureau technique de la Société fournit toute étude, renseignements, calculs, devis et plans.

**MIXEDSTONE - GENÈVE**

Nous livrons promptement :

**Fonte** en laiton et en bronze  
**Métal**  
**Antifriction** pour coussinets  
**Robinets** pour tous usages

**R. Nussbaum & C<sup>ie</sup> - Olten**

Fonderie et Robinetterie  
Fabrication de modèles.

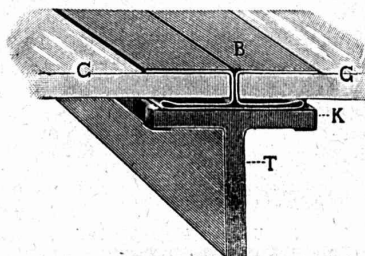
**Emile Pfenninger & C<sup>ie</sup>**

**Z U R I C H**  
MAGASIN POLYTECHNIQUE

Papiers à calquer et à esquisse.  
Papiers millimétrés.

Demandez s. v. p. prix et échantillons.

**TOITURE DE VERRE**  
sans mastic



à moyen de bandes de plomb. Est la plus solide, la plus commode, et la plus propre.

Elle s'emploie pour les sheds, lanterneaux et les serres.

Livré et monté : 180,000 m<sup>2</sup>.

Fabricant et détenteur du brevet :

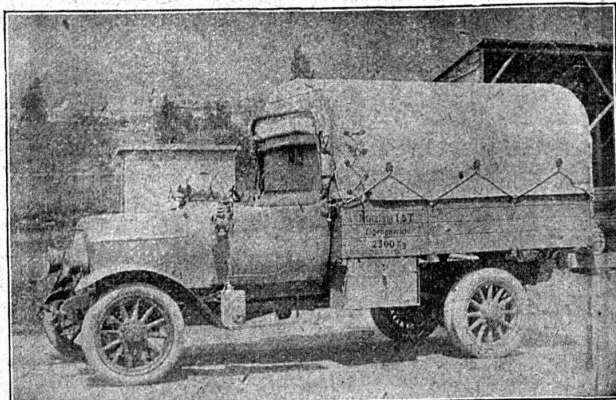
**JACQUES SCHERRER, Zurich**

Bleicherweg, 26

Représentant pour la Suisse romande :

**J. ARBORE, Vitrerie, Neuchâtel**

**Constructions Métalliques**  
**C. Wolf & C<sup>ie</sup>, Nidau (Berne)**



Camionnette Militaire Suisse.

**Nouvelle S.A. des Automobiles**  
**MARTINI**

**Saint-Blaise — (Neuchâtel)**

**CAMIONNETTES :** 1500 Kg. Charge Utile.

**VOITURES TOURISME :** 14 et 18 HP.

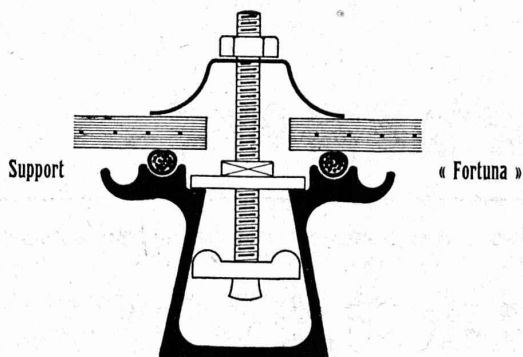
Devis sur demande.

# TOITURES DE VERRE

SANS MASTIC

(Système Zimmermann)

Toiture éprouvée pour  
fabriques, gares, etc.



## Walther & Müller

Maison Suisse

BERNE

Maison Suisse

BUREAU TECHNIQUE

Demandez notre visite.

TÉLÉPHONE 912.

Adresse télégraphique: WALTHERMÜLLER

■ CALCULS DE STABILITÉ ■  
Projets - Devis - Mise en soumission - Surveillance - Expertise  
BÉTON ARMÉ et CONSTRUCTIONS DIVERSES

**A. PARIS,** Ingénieur-Conseil indépendant  
des brevets et des entreprises  
Avenue Jomini :: LAUSANNE :: Téléph. 46.92

## RENFER & C<sup>IE</sup> S.A.

BIENNE - BOUJEAN



fournissent

**Parquets**  
en tous genres.

**Caisses**  
**Cuveaux**  
**Fûts** (P-404-U)  
d'emballages.

Traverses  
de chemins de fer  
et  
Poteaux  
imprégnés au Bellite-Neuf.

# Toitures de verre et éclairage vertical

Tasseaux en 18 profils particuliers brevetés

Systèmes „KULLI“ sans mastic, en fer laminé,  
tôle d'acier galvanisée, aluminium, plomb et bois.

Usine pour Toitures de verre

## SIMON KULLI, OLTEN

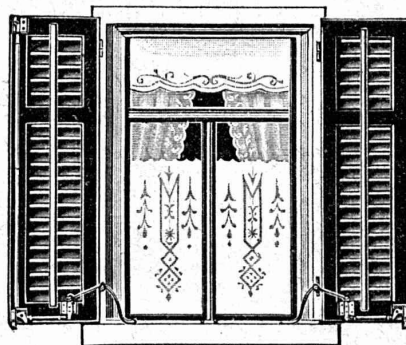
le plus ancien établissement spécial fondé en 1854.

Seule usine de la Suisse possédant des machines spéciales  
pour fabriquer elle-même les tasseaux.

Maison suisse. Bureau d'ingénieur particulier. Téléphone 56

# Tourne-volets "Universel"

BREVET + N° 55511 D. R. P. M. 244.340



Exposition Nationale Suisse 1914: MÉDAILLE D'OR  
Exposition Internationale pour le bâtiment 1913, à Leipzig  
MÉDAILLE D'ARGENT

Pour manœuvrer les volets  
à fenêtres fermées.

Zä 2019 g

**H. HESS, Pilgersteg-Ruti** (Zurich)

# PRESSPAN

## WEIDMANN



PRO  
PRA

Feuilles en toutes  
épaisseurs, depuis  
1/10 m Rouleaux et  
rubans continus de 1/10 à 1 m Presspan  
huilés et vernis. Presspan micacés. Pièces  
découpées, pièces isolantes diverses. De-  
mandez offres et échantillons. **FABRIQUE**  
**DE CARTONS PRESSPAN ET DE MATIÈRES**  
**ISOLANTES POUR L'ELECTRICITE CI-DEVANT**  
**H. WEIDMANN S.A.**

RAPPERSWIL

SUISSE



# VOIES TRANSPORTABLES



Locomotives Electriques et à vapeur, Vagonnets à  
caisse culbutante en acier et en bois. Locomo-  
biles, Pompes centrifuges, Pompes à Diaphragme  
Moteurs Electriques et à benzine  
—Vente-Location—

## FRITZ MARTI S.A. BERNE

Dépôts et Ateliers à Berne et Wallisellen Zurich



**Siegrist & Stokar**  
Schaffhouse

....

Fabrique spéciale d'Articles  
pour le Dessin

....

Tables à dessiner  
« Perfecta »

En vente dans les bonnes papeteries.

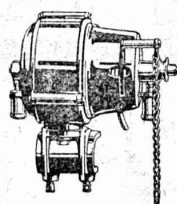
**Carreaux** en faïence pour revêtements

**Carreaux** mosaïques en grès fin en marbre-mosaïque

Vente exclusive aux revendeurs.

**Comptoir des Matériaux  
de Construction Berne** S. A.

Electro-aimants de frein  
Ventilateurs électriques  
Petits moteurs



Fabrique d'Ascenseurs  
et de Machines

## SCHINDLER & C<sup>ie</sup>

LUCERNE

Division III Appareils électriques.



Palans, treuils, moufles  
Chaines et Cordages

## Max Schmidt & C<sup>ie</sup>

LAUSANNE

**ASSUREZ-VOUS  
CONTRE LES ACCIDENTS**  
professionnels  
et non professionnels  
à la  
**MUTUELLE VAUDOISE**

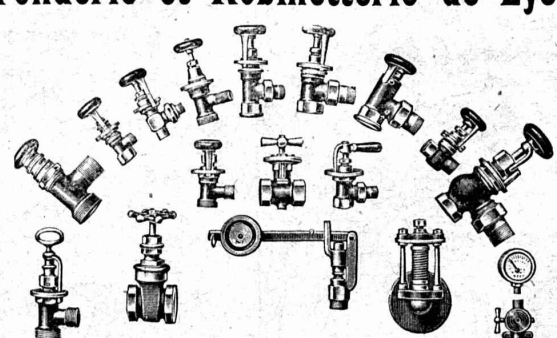
....

Tous les bénéfices réalisés  
reviennent en totalité aux sociétaires.

....

Contrat annuel.

## Fonderie et Robinetterie de Lyss

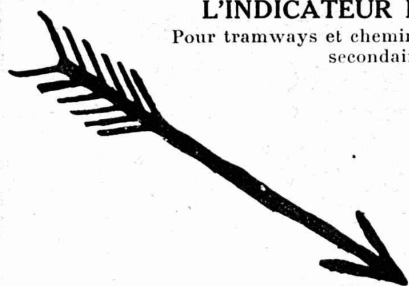


Spécialité : Robinetterie pour chauffages centraux



## L'INDICATEUR DE VITESSE

Pour tramways et chemins de fer électriques secondaires.



TEL



Sté Ame HASLER  
BERNE

## Le fer remplace l'acier

pour la fabrication

d'Outils: d'organes de machines:

fraises,  
forets, limes  
couteaux.

engrenages, cisailles,  
étampes,  
poinçons, mâchoires de serrage

Ressorts de tous genres  
et de toutes dimensions.

Tôle de fer, Pièces détachées,

par l'emploi de nos Fours brevetés + et s. g. d. g.

### Fours

à tremper,  
à cémenter

et

à recuire.

Au moyen de notre procédé breveté, tout objet en fer ou en acier de moindre qualité est susceptible d'être aciéré à la surface. La couche durcie peut varier à volonté de 1/2 à 5 mm. de profondeur. Le degré de dureté et de tenacité des pièces trempées par notre procédé égale celui obtenu jusqu'ici avec le meilleur acier d'outils. Usure minime, aucune déformation des pièces.

Fours normaux disponibles.  
Travaux de trempe en tous genres.  
Livraison de pièces d'épreuves.

### Fours

de forge,  
et  
à chauffer les barres

Avec nos fours brevetés, la chaleur est partout également répartie, même aux surfaces d'appui. Toute oxydation est rendue impossible, donc pas de pièces manquées. Le four peut être conduit même par des ouvriers inexpérimentés.

Fours à fondre, à bleuir et à revenir.

Rendement supérieur. Economie de combustible 40 0/0.  
Prospectus et références à disposition.

ALB. BUSS & C<sup>ie</sup>, S. A. - BALE

## Pierres à filtrer

pour tous usages chimiques et techniques; grande porosité et remarquable résistance aux acides. Les meilleures pour remplacer les étamines

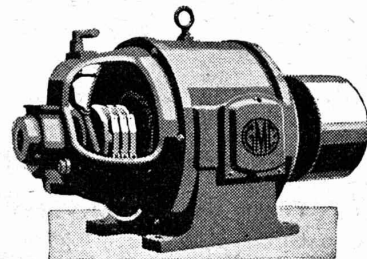
Fabrique de colle à froid O. Messmer, Bâle

## G. Meidinger & C<sup>ie</sup> - Bâle

Fabrique spéciale de Ventilateurs et Moteurs électriques

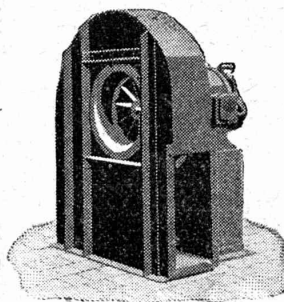
Dynamos  
et Moteurs  
électriques.

jusqu'à 300 HP.



### Ventilateurs à haute pression

pour cubilots, feux de forge, fonderies.



### Ventilateurs centrifuges

pour tous les besoins  
de l'industrie.

Ventilation - Séchage  
Dépoussiérage.

Installations frigorifiques  
Transport de copeaux

Représentant: L. E. GOLAY, ing.  
Rue Versonnex, 13 — GENÈVE — Téléphone 70 15

## ASCENSEURS MONTE-CHARGES MONTE-PLATS

électriques et hydrauliques.

Fabrique suisse de wagons Schlieren S. A.  
Département: Ascenseurs & Monte-Charges

SCHLIEREN-ZURICH

## Entreprise de Travaux publics et Bâtiments

Bureau d'Ingénieurs  
pour Etudes,  
Projets et Exécution

# LOCHER & C<sup>IE</sup> ZURICH

TALSTRASSE 10

Maison fondée en 1830  
par  
J. J. LOCHER

### TRAVAUX HYDRAULIQUES :

Installations hydro-électriques.  
Fondations à l'air comprimé.  
Installations pour navigation fluviale.

**Construction de Bâtiments industriels et Usines; Travaux en béton armé.**

### Travaux de Charpenterie :

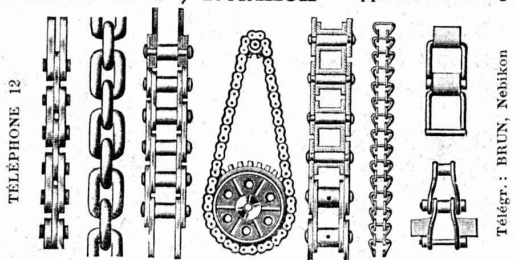
Construction de halles d'après notre  
système breveté.

Toitures imperméables.

Pavages en asphalte coulé et comprimé.

**J. BRUN & C<sup>ie</sup>, Nebikon**

Fabrique de chaînes et  
appareils de levage



Grands stocks en chaînes pour toutes industries,  
ainsi qu'en palans, chariots roulants, crics, etc.  
Demandez nos offres, s. v. p.

## BAUER S. A.

### ZURICH 6

Fabrique spéciale de Coffres-forts  
Portes blindées

Compartiments de location pour banques.

Meubles de bureau en acier - Etagères pour livres  
et dossier - Installation de Bibliothèques et Archives.

La plus ancienne et la plus importante fabrique suisse de la branche  
Fondée en 1862

## BIGLER, SPICHIGER & C<sup>ie</sup>, S. A.

à BIGLEN (Berne)

Fabrique de meubles en fer et de machines

Fabrication spéciale pour

**Matériel de lignes de contact et Matériel  
d'équipement de chemins de fer électriques**

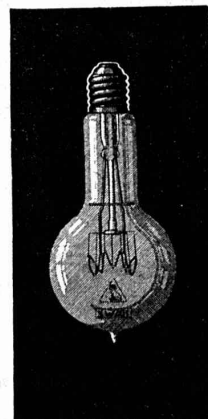
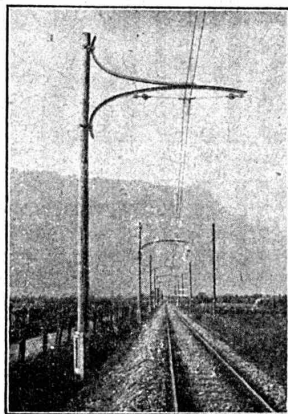
DIRECTION : Ing. MORGENTHALER

**BUREAU TECHNIQUE à BERNE**

Adresse pour la correspondance : BIGLER, SPICHIGER & C<sup>ie</sup>, à BERNE  
Téléphone N° 26 20 Adresse télégraphique : ELECTROBIGLEN BERNE

ATELIERS MÉCANIQUES -  
SERRURERIE MÉCANIQUE  
- FORGE MÉCANIQUE -  
ÉTAMPAGE -- PRESSAGE

MENUISERIE MÉCANIQUE  
PEINTURE -- SOUDURE AU-  
TOGÈNE -- FABRICATION  
D'ARTICLES EN SÉRIES



## LAMPES

à filament étiré

1 Watt et 1/2 Watt

Fabrication exclusivement suisse

**LUMIÈRE S.A.**  
**ZOUG (Suisse)**

USINE à GOLDAU



## Henri Brändli, Horgen

Fabrique de carton bitumé, ciment ligneux.

## Asphaltages en tous genres

pour Travaux publics, Bâtiments, Chemins de fer, Ponts, Chaussées, etc.  
**Parquet sur asphalte. Carrelage de bois mis en asphalte.**

Meilleures références.  
Télégr. Henri Brändli.

Service soigné.  
Téléphone : 38

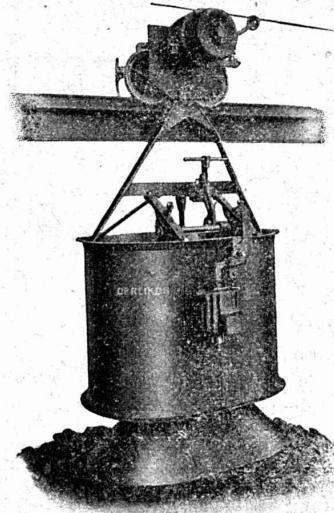


# Ateliers de Construction OERLIKON

Bureau de **LAUSANNE**  
GARE DU FLON

## Wagonnet aérien électrique

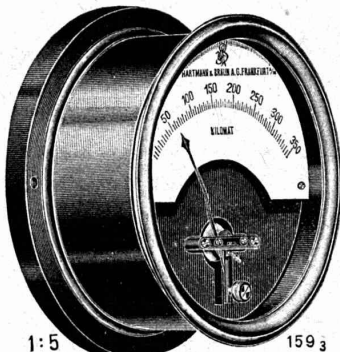
avec benne de déversement par le fond.  
Déclenchement mécanique par soc fixé au chemin  
de roulement à l'endroit du déversement.



## Instrument pour tableaux de distribution de toutes grandeurs et de tous systèmes de construction : à cadre mobile

Demander le catalogue-extrait 1913.

électrodynamiques,  
caloriques,  
électromagnétiques  
Ferraris,  
électrostatiques.

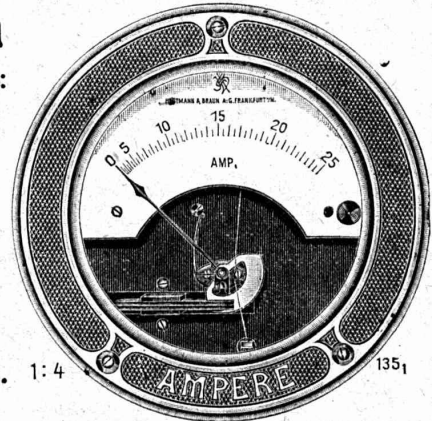


1:5

Pour montage en saillie.

EN 031213 o

11



Pour montage encastré.

1:4

1351

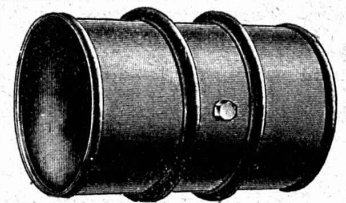
**HARTMANN & BRAUN**  
A.G. FRANKFURT A.M.

Représentant général pour la Suisse :  
**Camille BAUER, Bâle**  
Dornacherstrasse 18

## Fûts en fer forgé

de tout genre et dans toute exécution (noirs, galvanisés, etc.) servant au transport de pétrole, d'huile, de benzine, de glycérine, d'alcool, d'esprit de sel-amoniaque, etc.

Nos fûts sont pourvus aux deux extrémités de cercles de renforcement massifs ou façonnés et de cercles de roulage creux qui, à solidité égale, permettent une diminution de poids et par conséquent une économie de frais de transport assez considérable.



## Bidons en fer

soudés à l'autogène  
d'une contenance de 25 à 100 litres.

## Mannesmannröhren-Werke, Düsseldorf

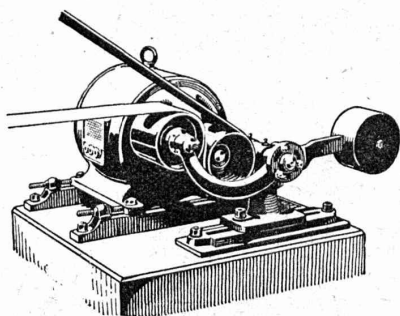
Représentant pour la Suisse: **Ernest DEFFNER**, Ingénieur, ZURICH VI, Frohburgstrasse, 54

**FRANCILLON & CIE LAUSANNE**  
**FRANCILLON & C LAUSANNE**





∞ SOCIÉTÉ DES USINES DE LOUIS DE ROLL ∞  
SUCCURSALE : **USINE DE CLUS** CT. DE SOLEURE



Concessionnaires pour la Suisse des  
**Transmissions LÉNIX brevetées**

Suppression des renvois. Economie de force, de courroie et de place.

**Poulies enrouleuses sur billes.**

Nous avons livré plus de 4500 enrouleurs Lénix pour transmissions de force jusqu'à 1000 chevaux et rapports de transmission jusqu'à 1 : 25.

**Installations de transmissions modernes complètes.**  
avec paliers à graissage à bagues ou à billes, pour toutes les branches de l'industrie.

**EMBRAYAGES BENN**

# G. RUTTIMANN :: LAUSANNE

ENTREPRISES ÉLECTRIQUES



TÉLÉPHONE 3322

Maison spéciale pour la construction de

## Réseaux électriques aériens



Boiler, réservoirs  
récipients d'expansion,  
conduites ainsi que travaux de  
ferblanterie en tous genres  
& à des prix avantageux  
**Hch. Bertrams**  
Bâle

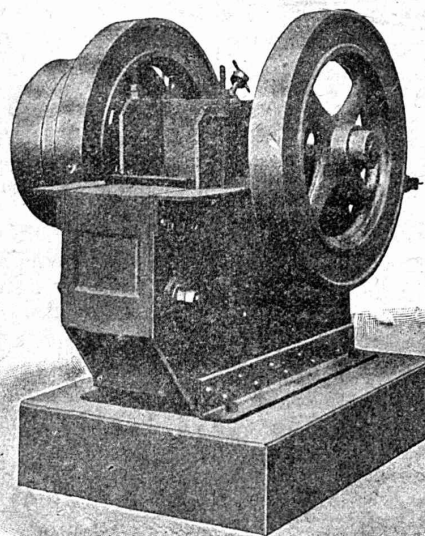
## CONCASSEURS

Nouvelle construction avec tige broyeuse et excentrique  
combinée en une seule pièce.

Nouveau **concasseur** combiné avec laminoir  
pour la fabrication de ballast, petit gravier et de sable.  
Rendement de 30 à 100 m³

**Machines à trier et à laver** le gravier et le sable.

Appareils et Machines de **levage**.  
**Matériel roulant** — Vente et location.



**ROBERT AEBI & C<sup>ie</sup> - ZURICH**

Maison fondée en 1880

## Ascenseurs Stigler

: les plus répandus du monde :

**E. GAILLARD**

Ingénieur

Avenue des Alpes

**LAUSANNE**

Réparations

Transformations

Entretien

Toutes fournitures

TÉLÉPHONE 1-30