

**Zeitschrift:** Bulletin technique de la Suisse romande  
**Band:** 45 (1919)  
**Heft:** 6

## **Werbung**

### **Nutzungsbedingungen**

Die ETH-Bibliothek ist die Anbieterin der digitalisierten Zeitschriften auf E-Periodica. Sie besitzt keine Urheberrechte an den Zeitschriften und ist nicht verantwortlich für deren Inhalte. Die Rechte liegen in der Regel bei den Herausgebern beziehungsweise den externen Rechteinhabern. Das Veröffentlichen von Bildern in Print- und Online-Publikationen sowie auf Social Media-Kanälen oder Webseiten ist nur mit vorheriger Genehmigung der Rechteinhaber erlaubt. [Mehr erfahren](#)

### **Conditions d'utilisation**

L'ETH Library est le fournisseur des revues numérisées. Elle ne détient aucun droit d'auteur sur les revues et n'est pas responsable de leur contenu. En règle générale, les droits sont détenus par les éditeurs ou les détenteurs de droits externes. La reproduction d'images dans des publications imprimées ou en ligne ainsi que sur des canaux de médias sociaux ou des sites web n'est autorisée qu'avec l'accord préalable des détenteurs des droits. [En savoir plus](#)

### **Terms of use**

The ETH Library is the provider of the digitised journals. It does not own any copyrights to the journals and is not responsible for their content. The rights usually lie with the publishers or the external rights holders. Publishing images in print and online publications, as well as on social media channels or websites, is only permitted with the prior consent of the rights holders. [Find out more](#)

**Download PDF:** 26.01.2026

**ETH-Bibliothek Zürich, E-Periodica, <https://www.e-periodica.ch>**

# BULLETIN TECHNIQUE DE LA SUISSE ROMANDE

Organe en langue française de la

SOCIÉTÉ SUISSE DES INGÉNIEURS ET DES ARCHITECTES

ainsi que de

l'Association des Anciens Elèves  
de l'Ecole d'Ingénieurs de l'Université de Lausanne  
et des Groupes Romands de la G. e. P.

## COMITÉ DE RÉDACTION

Président : D<sup>r</sup> P. PICCARD, ingénieur, à Genève.  
Secrétaire : HENRY BAUDIN, architecte, à Genève.

## MEMBRES :

*Fribourg* : MM. F. BROILLET, architecte ; J. LEHMANN, ingénieur cantonal ; R. DE SCHALLER, architecte. — *Vaud* : MM. EPITAUX, architecte ; W. GRENIER, ingénieur, professeur honoraire de l'Université de Lausanne ; E. JOST, architecte ; CH. THEVENAZ, architecte. — *Genève* : MM. E. IMER-SCHNEIDER, ingénieur-conseil ; PAUL PICCARD, ingénieur-constructeur. — *CH. WEIBEL*, architecte. — *Neuchâtel* : MM. ED. ELSKES, ingénieur, A. MÉAN, ingénieur cantonal, F. PRINCE, architecte. — *Valais* : M. F. DE STOCKALPER, ingénieur.

RÉDACTEUR : D<sup>r</sup> H. DEMIERRE, ingénieur, Valentin, 2, Lausanne.

## CONSEIL D'ADMINISTRATION DU BULLETIN TECHNIQUE :

E. IMER-SCHNEIDER, ingénieur-conseil, *président* ; J. CHAPPUIS, ingénieur. — A. DOMMER, ingénieur, — H. MEYER, architecte. — F. ROUGE, libraire.

ADMINISTRATION : LIBRAIRIE F. ROUGE & C<sup>o</sup>, 6, RUE HALDIMAND, LAUSANNE

## ABONNEMENTS :

Suisse : 1 an, 12 francs  
Etranger : 14 francs

Pour sociétaires :

Suisse : 1 an, 10 francs  
Etranger : 12 francs

Prix du numéro :  
75 centimes.

Pour les abonnements  
s'adresser à la librairie  
F. Rouge & C<sup>o</sup>, à Lausanne.

## ANNONCES :

40 centimes la ligne  
Rabais pour annonces répétées

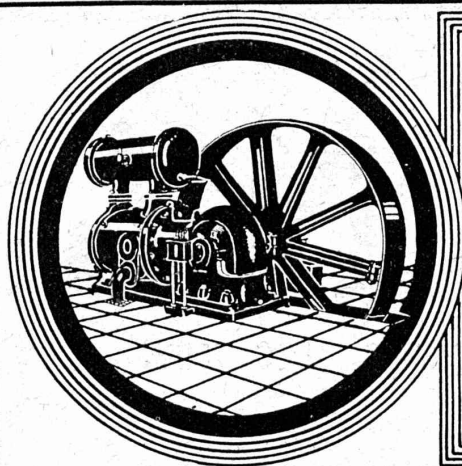
Tarif spécial pour  
fractions de pages

S'adresser exclusivement  
à l'*Indicateur Vaudois*  
(Société Suisse d'Édition)  
Jumelles, 4, Lausanne.



## Troesch & C<sup>o</sup>, Berne

Fabrique d'Appareils Sanitaires

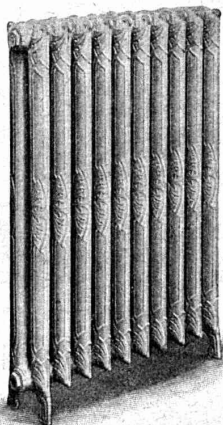


### DEMAG

Installations d'air comprimé.  
Marteaux perforatrice.  
Compresseurs.

Bureau : ROBERT AEBI & C<sup>o</sup>. ZÜRICH I, Werdmühleplatz 2

### DEUTSCHE MASCHINENFABRIKAG DUISBURG



FABRIQUE LAUSANNOISE d'APPAREILS de CHAUFFAGE

## G. Weber, constructeur, Lausanne

Maison fondée en 1889

CHAUFFAGES CENTRAUX - Ventilation

Chauffages par pulsion d'air chaud.

Spécialité soignée d'installation de

Cuisines complètes pour Hôtels, Pensions, etc.

Broches

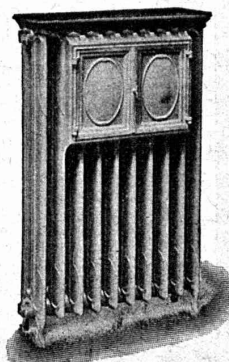
MARMITES A VAPEUR

Grillades

BUANDERIES COMPLÈTES, SIMPLES ET A VAPEUR

Références de tout premier ordre.

Exposition Nationale Suisse, Berne 1914, Groupe 20, MÉDAILLE D'OR





## TRÉFILIERIES RÉUNIES S.A. BIENNE

FERS & ACIERS  
ÉTIRES DE PRÉCISION, POLIS, RONDS, CARRÉS, HEXAGONES & AUTRES PROFILS  
QUALITÉS SPÉCIALES POUR VIS & DÉCOLLETAGES  
ARBRES DE TRANSMISSIONS  
EN ACIER SPECIAL, COMPRIMÉS, OU TOURNÉS  
FERS & ACIERS LAMINÉS À FROID  
JUSQU'À 300 mm DE LARGEUR  
FEUILLARDS POUR EMBALLAGES

GRAND PRIX EXPOSITION NATIONALE SUISSE BERNE 1914



MEYNADIER & C<sup>IE</sup>,  
ZURICH

Cartons bitumés.  
Carbolinéum.



Matériaux isolants de tout genre pour construction

## A. MOREL ATELIER DE PEINTURE DÉCORATIVE

ADRESSE : JUMELLES 2 LAUSANNE

TÉLÉPHONE 3.27

TRAVAUX d'ART

HUILE • DÉTREMPE

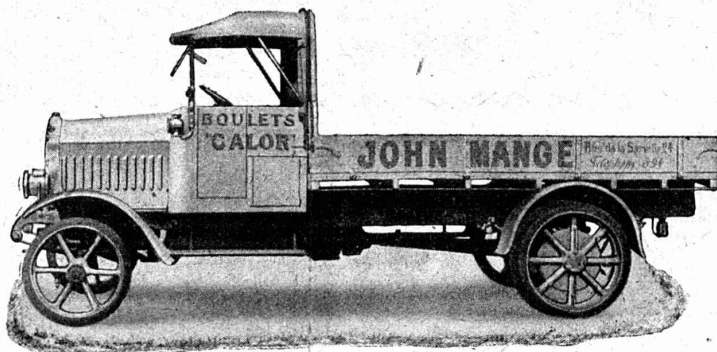
FRESQUE • SGRAFFITE

MOSAÏQUE • RELIEF

SPÉCIALITÉ  
DÉCORATION d'INTÉRIEURS  
ENSEIGNES  
BOIS TEINTÉS DORURE  
PEINTURE sur VERRE et sur TOILE  
PROJETS et DEVIS GRATIS

# ARBENZ

Camions automobiles de 2-5 tonnes charge utile.



Camion à cardan 3 tonnes.

Fabrique d'Automobiles **ARBENZ** S. A., Albisrieden-Zurich

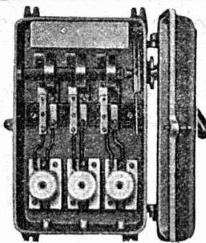




**MOVO-S.A  
VEVEY**

Fabrique d'Appareils électriques

Coffrets de manœuvre - Interrupteurs-commu-  
tateurs étoile-triangle - Disjoncteurs-automatiques  
Limiteurs de courant - Interrupteurs à pression  
Interrupteurs à flotteurs - Boîtes de bran-  
chement pour fusibles - Interrupteurs à levier  
Prises de courant - Lamelles en fil d'argent



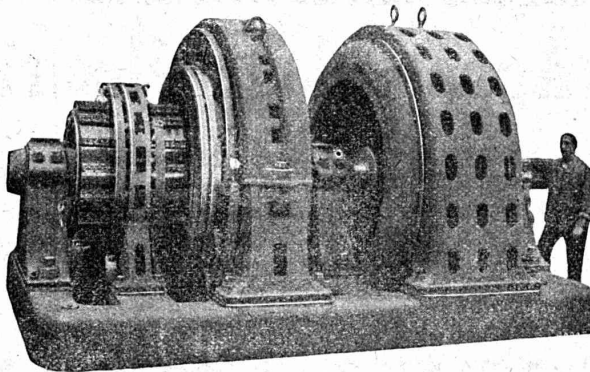
## S.A. des ATELIERS de SÉCHERON

(Brevets Thury)

G E N È V E

Ci-devant C<sup>ie</sup> DE L'INDUSTRIE ÉLECTRIQUE ET MÉCANIQUE

MACHINES ÉLECTRIQUES EN TOUS GENRES  
ET DE TOUTES PUISSANCES  
COURANTS ALTERNATIFS ET CONTINU  
ÉLECTROCHIMIE — TRACTION — RÉGULATEURS  
TRANSPORTS DE FORCE ET DISTRIBUTION D'ÉNERGIE  
SPÉCIALITÉS DE SURVOLTEURS-DÉVOLTEURS

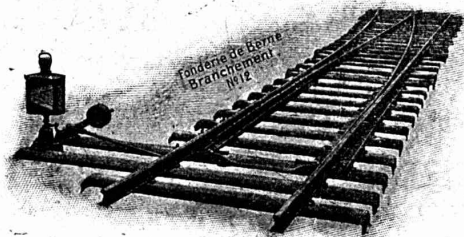


## Société des USINES de LOUIS de ROLL

Succursale: FONDERIE DE BERNE, à Berne.

Lettres et Télégrammes: Fonderie de Berne, à Berne.

Téléphone: 10.66



Appareils de levage: Ponts roulants, grues pivotantes,  
grues de chargement, etc., pour  
commande à bras et commande électrique.

Machines pour tourbières: Malaxeurs et transporteurs.

Matériel de chemins de fer: Ponts tournants et cha-  
riots transbordeurs,  
branchements et croisements pour voies normales et  
voies étroites, Barrières.

Chemins de fer de montagne: Funiculaires complets,  
avec freins spéciaux (sys-  
tèmes brevetés), depuis 1898 89 exécutions.

Superstructures à crémaillère: Systèmes: Riggenbach,  
Abt, Strub, Peter, etc.

Barrages: Installations métalliques et mécaniques pour  
barrages et canaux, grilles, machines pour  
nettoyer les grilles, treuils, etc.

Renseignements sur des installations faites, références  
Projets et Devis sont à disposition.

Manufacture de Papiers  
**STOUKY, BAUMGARTNER & C<sup>e</sup>**  
LAUSANNE et RENENS

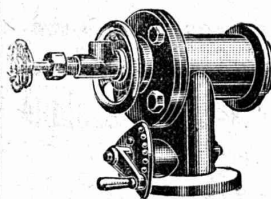
Spécialité de Papiers  
utilisés dans l'Industrie du Bâtiment

## P. CHIARA & FILS

Pl. St-Laurent, 28, LAUSANNE

Verres de toutes sortes en gros et détail

ENTREPRISES GÉNÉRALES  
de VITRERIE en tous genres  
Atelier spécial de Vitraux d'Art  
ENCADREMENTS



### FABRICATION SUISSE Fours pour fusion sans creuset

Système breveté exclusif  
reconnu le meilleur pour fer, acier, mé-  
taux et alliage. Chauffé avec du goudron,  
brai, gaz pauvre.  
Brûleurs Omega brevetés,  
pour la combustion complète du goudron,  
brai, poix dure, gaz pauvre, gaz de tourbe,  
toutes huiles minérales.

A. V. LIPINSKI & C<sup>ie</sup> - ZÜRICH 7

## TRAVAUX D'ASPHALTAGE

Asphalte caoutchouté monolithe  
Planelles et pavés en Asphalte comprimé pour Couvertures,  
Terrasses, Trottoirs, Jeux de quilles, Tennis et Chaussées.  
Couvertures en ciment volcanique.  
Plaques isolatrices en asphalte.

Emulsion Etanchéité garantie Isolants divers.

**ROSSO & SCHNEEBELI**

Successeurs de H. LAVANCHY

LAUSANNE: Petit-Chêne, 10 (Tél. 26) VEVY: Torrent, 10 (Tél. 151)

## BAUMANN FRÈRES

Ateliers pour la construction de  
Ressorts en tous genres



RESSORTS EN FIL D'ACIER DE 0,2-50 mm. D'ÉPAISSEUR  
en fil de laiton, nickel et bronze

pour toutes machines et appareils  
RESSORTS EN TOLE D'ACIER TREMPÉ BLEUI  
RONDELLES A RESSORT

Articles techniques pour l'industrie textile

Calculs pour la capacité de charge à disposition  
de nos clients



# Baumann, Koelliker & C<sup>o</sup> Zurich 2

## Installations électriques en tous genres.

### Appareillage électrique Westinghouse

pour installations d'éclairage et de force.

Interrupteurs et Commutateurs rotatifs B. & P. avec ou sans tirage.

Douilles combinées avec interrupteur à tirage.

SIMPLICITÉ

SOLIDITÉ

SÉCURITÉ

ÉLÉGANCE

Employés dans toutes les installations de premier ordre.

### SOCIÉTÉ ANONYME WESTINGHOUSE

50, Rue du Marché, BERNE

Fabrique de fil d'essuyage et lavage mécanique

## Fréd. Schmid, Suhr (Argovie)

(Fondée en 1876)

Se recommande tout particulièrement pour

le lavage de fils d'essuyage gras  
(déchets de coton et chiffons)

Procédé spécial reconnu irréprochable,  
garantissant le dégraissage parfait.

Prix les plus modérés.

Service régulier pour les plus grands établissements.  
Vente d'articles pour essuyage, notamment déchets de coton  
cardés, blancs et couleur, chiffons, etc.

## CANAU X

### ISOLIT

### SCHOFER

Meilleurs systèmes de cheminée.

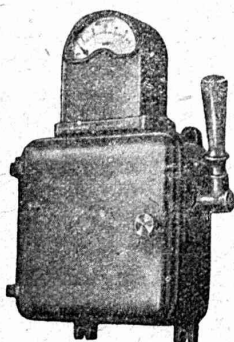
FABRIQUE de CHEMINÉES ALLSCHWIL-BALE

### BUREAU DE VENTE: BERNE

Tél. 3271

Effingerstrasse, 19.

Le bureau de vente à Berne fournit  
toute étude, renseignements, calculs, devis et plans.



## NICOLET & LIPS

ZURICH 4

Badenerstrasse, 60

### Appareils électriques

Interrupteurs

Commutateurs

Coffrets de manœuvre.

MANUFACTURE DE  
CAOUTCHOUC  
V<sup>VE</sup> DE H. SPECKER  
(S. A.)

Z U R I C H



Spécialités :

Vêtements  
pour Scaphandriers et Mineurs  
Culottes, Bas  
et Bottes à eau  
Gants en caoutchouc  
pour Electriciens  
Souliers spéciaux.  
Isolateurs en Caoutchouc.  
Tapis en caoutchouc.  
Tubes et Feuilles  
en Ebonite, Fibre et Amiante  
Guttapercha  
Bandes caoutchoutées.  
Isolantes.

TUBES A GAZ

Manteaux et Pélerines en tissus caoutchoutés.

## PAPIERS

à dessin et à calquer  
en rouleaux et en feuilles.

Premières qualités.

Echantillons à disposition.

### Jucker-Wegmann S. A.

Papiers en gros

Z U R I C H

# Le Succès par la Réclame

Un volume illustré  
Fr. 3.—



Société Suisse d'Édition, Jumelles, 4, Lausanne.

# Société Anonyme Conrad Zschokke

Siège social à AARAU — Bureaux à GENÈVE

Projets et exécution de travaux hydrauliques de tout genre

Fondations pneumatiques. — Dragages. — Barrages. — Usines hydro-électriques.

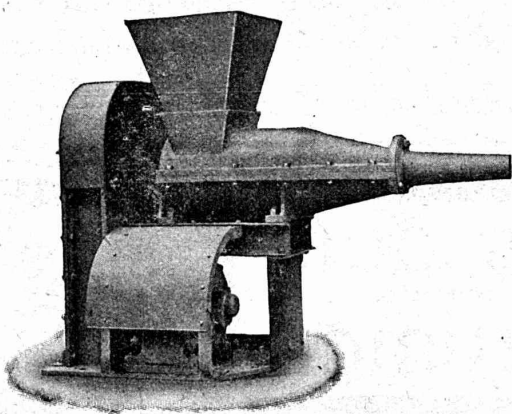
Travaux en mer : Bassins de radoub, Murs de quai, Jetées, etc.

Exposition de Paris 1889 : Grand Prix

Exposition de Berne 1914 : Grand Prix d'exposition

Ateliers de constructions pour ponts et charpentes en fer à Döttingen (Argovie)

## Société Suisse pour la Construction de Locomotives et de Machines WINTERTHUR

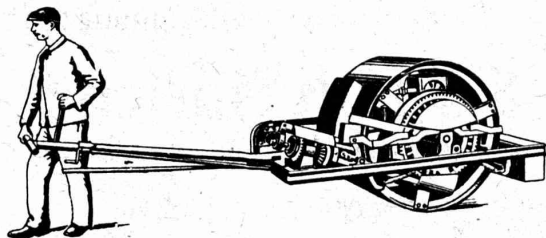


### MACHINES A BRIQUETER

la tourbe, le charbon,  
la poussière de coke, etc.

Livrables de suite.

**U. AMMANN,** Ateliers de Constructions  
LANGENTHAL (Suisse)



SPÉCIALITÉ DE

**MACHINES POUR LA CONSTRUCTION DE ROUTES**

Concasseurs et moulins,

Défonceuses,

Collecteurs pour boue,

Goudronneuses,

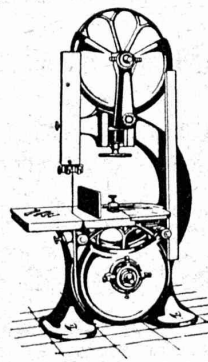
Rouleaux pour routes et trottoirs,

Élévateurs, Monte-charges, Transmissions

**INDICATEUR VAUDOIS**

Livre d'adresses de Lausanne et du Canton de Vaud. — Dans toutes librairies

**MACHINES**  
pour toutes Industries du bois



Ateliers de Constructions Mécaniques

**A. MULLER & C<sup>ie</sup> BRUGG (SUISSE)**



## Installations pneumatiques

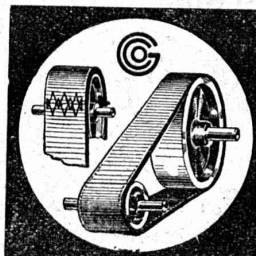


**H-FLOTTMANN & C<sup>IE</sup>**  
**ZÜRICH 2** RENGGER/  
 STRASSE 86

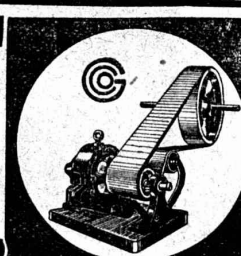
# ACIERS GIROD

*Aciers à outils*  
*Aciers de construction*  
*Aciers spéciaux pour aviation*  
*et automobile*  
*Aciers amagnétiques*  
*Aciers à faible hystérésis*  
*Aciers spéciaux pour aimants*  
*Acier moulé* P-562-F  
*Pièces de forge*  
*et pièces de machines brutes et finies*  
*Arbres - Vilebrequins.*

SEUL CONCESSIONNAIRE POUR LA SUISSE :  
**COMPAGNIE DES FORGES**  
**& ACIERIES ÉLECTRIQUES**  
 Paul GIROD, Courtepin (Fribourg)



**COURROIES CUIR**  
 ET TOUS ACCESSOIRES  
**GUT & C<sup>IE</sup> - ZÜRICH**



## GRANITS DU TESSIN

Société Anonyme H. Schulthess

Siège à PERSONICO, capital fr. 300,000

Direction à Lävorgo (Tessin)

Téléph. 9

**ESCALIERS, BALCONS**  
**SOUBASSEMENTS, TRAVAUX de FAÇADE**  
 SPÉCIALITÉ :

Granit fin blanc de Verzasca pour travaux soignés,  
 gneiss blanc pour revêtements d'escaliers en fer  
 ou en béton armé.

RÉFÉRENCES DE PREMIER ORDRE

Représentants :

à Genève M. A. Guelpa, Rue du Stand, 53  
 à La Chaux-de-Fonds, M. R. Chapallaz, architecte

Ateliers Electro-Mécaniques

**S-Spätti Zurich 5**

Hardturmstrasse 121.

Téléphone Selnau 44 99

ci-devant : Wanger et Spätti.

Dente · Rchat · Réparations  
 Echanges · Bobinage et Transformation  
 de machines et appareils électriques  
 de toutes provenances.



# Fédération des Fabricants Suisses

de Cartons bitumés (inscr. R. du C.)

Téléphone : 36.36

ZURICH, Peterhof Télégr.: Dachpappverband Zurich

BUREAU DE VENTE

ET DE CONSULTATION

Livraison de cartons bitumés, ciment ligneux, matières collantes et cartons-feutre.

Achat et Vente d'occasion : **TRANSMISSIONS USAGÉES**  
**POULIES, etc.**

**BERTSCHINGER FRÈRES & Cie**  
WALLISELLEN, près ZURICH

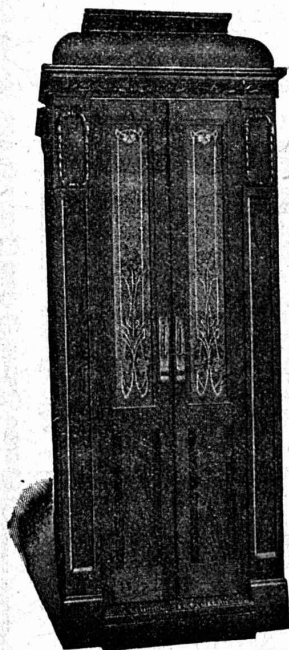
Téléphone N° 2. Adresse télégr. Gebertschinger.

## ASCENSEURS ET MONTE-CHARGES

Electriques, Hydrauliques, à Transmission

**Schindler & Cie, Lucerne**

Bureau et Atelier à LAUSANNE



**Marc PELET**

Ingénieur-Constructeur

Rue Saint-Roch, 3 et 5

Commande par bouton  
par corde, par volant.

Marche silencieuse

Parachute infailible

4000 installations en fonctions

Renseignements, Dessins,  
Devis et Prix-courants  
gratuits sur demande.

## Appareillage, Serrurerie, Installations sanitaires

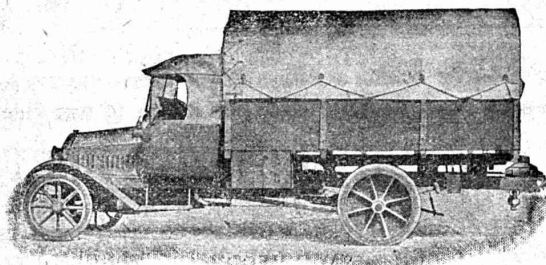
SOUDURE AUTOGENE

**DANIEL PERRET**

6, Avenue de Béthusy LAUSANNE Téléphone 1086

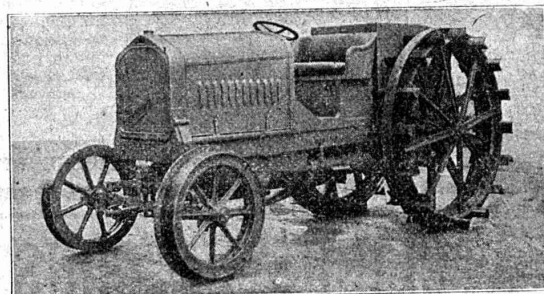
Installateur des eaux de Cossonay, Ballaigues, Vallorbe, Vaulion, Echallens, Bremblens, Leysin, Belmont.

Spécialité de canalisations à haute pression, chauffages de serres. Etudes et devis sur demande. Magasin d'exposition et de vente. Articles pour gaz. Potagers économiques «Le Rêve», etc., Réchauds, manchons, etc.



Camions de 2 à 5 tonnes,  
Camions pont basculant,  
Omnibus 10-40 passagers,  
Arroseuses automobiles,  
Tracteurs militaires,  
Tracteurs pour l'agriculture,  
Camions pour le transport de  
bois en grumes, etc.

**FABRIQUE d'AUTOMOBILES BERNA S.A.**  
OLTEN (Suisse)



Tracteur „Berna“ 40 HP.

## Tôles perforées



**H. HEER & Co**  
OLTEN 7381



Plaques isolantes „Asphaltine“ à combinaisons variées. - Vernis d'asphalte. - Asphalte pour parquets. Mastic d'asphalte pour divers usages. - Matières désinfectantes.

Tous renseignements par

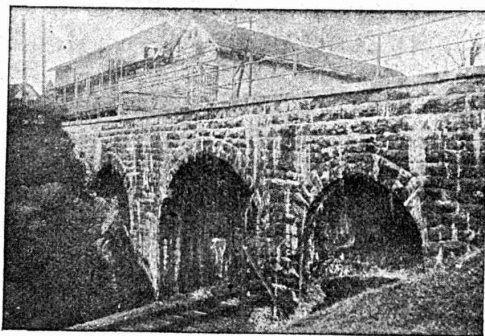
**C. F. Weber S. A.**

Fabrique de Cartons bitumés  
et de Produits de Goudron

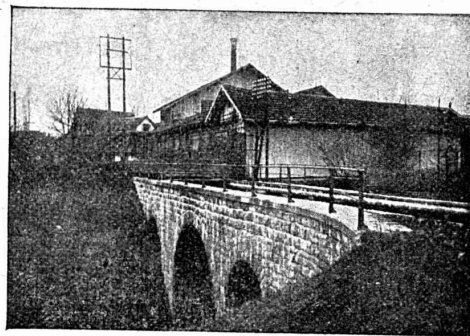
Téléphone 12

Muttenz-Bâle

**Acqueduc des C. F. F. à Rapperswil, 30 m. de long**



Avant l'emploi.



Après l'emploi.

Fabrication et vente :  
**Kasp. WINKLER & Co**  
Téléphone : Selnau 3963  
Télégrammes : SIK A **Zurich 5**

**SIKA**

REPRÉSENTANT : JULES CHAPPUIS, TERRASSIÈRE 58, GENÈVE

prompt, il a été rendu **complètement étanche** ; tout de suite après, on a ouvert l'écluse.

**Caves, canaux, puits, galeries et tunnels** sont étanchés, même sous les plus fortes pressions d'eau ; avec garantie.

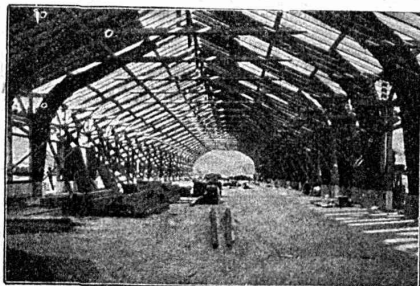
Prospectus et certificats à disposition.

## Constructions brevetées „Système Hetzer“

Bâtiments de grande envergure, tels que : Usines, Halls, Hangars, Coupoles, etc.  
Systèmes statiques irréprochables. Rapidité d'exécution. Solidité à toute épreuve.  
Superficie couverte en Suisse jusqu'à ce jour : environ **180 000 m<sup>2</sup>**

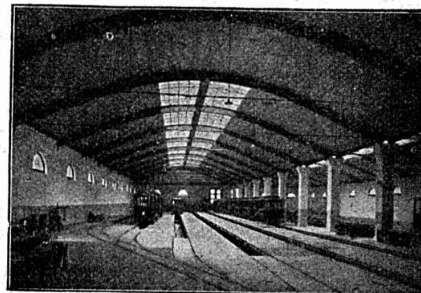
Etudes, devis et exécutions par la

**Société Suisse pour nouvelles constructions en bois „Système Hetzer S.A.“**  
Téléphone Hottingen 1915 à Zurich Stampfenbachstrasse 15



**Références :**

Remise pour les locomotives des C. F. F. à Berne ; Toit des perrons des C. F. F. à Gossau, Viège, Letten-Zurich, Schubelbach, Frick etc. Nouveaux ateliers de la Fabrique de machines de Lanquart, à Olten. Ateliers de la Société des Forges de Richterswil ; Hangars industriels de la fabrique de cellulose Attisholz ; fabrique de produits chimiques Sandoz, à Bâle. Bâtiments militaires, tels que : manèges, hangars, Entrepôts, etc.



CONCESSIONNAIRE pour la SUISSE ROMANDE : ED. BUGNION, entrepreneur, LAUSANNE

## ATELIERS de CONSTRUCTIONS MÉCANIQUES de VEVEY (Suisse)

### **TURBINES et RÉGULATEURS**

Monte-charges de tous systèmes

Compresseurs.

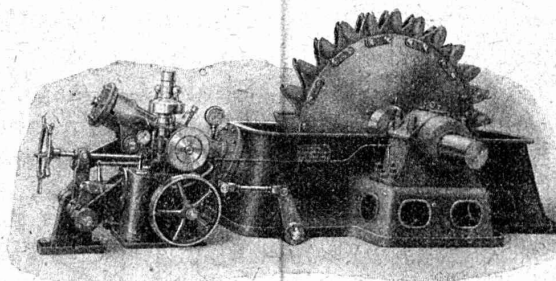
Presses hydrauliques.

ENGINS DE LEVAGE

Grues, ponts  
et plaques tournantes.

Chariots transbordeurs.

**BRANCHEMENTS et  
CROISEMENTS**



Turbine 4000 HP. avec régulateur agissant sur le pointeau  
et le déflecteur.

### **Fonderie de FER et de BRONZE**

PONTS et

Charpentes métalliques.

RÉSERVOIRS

et CHAUDIÈRES

**GAZOMÈTRES  
TUYAUX**

**BARRAGES et ÉCLUSES**

DEVIS de toutes MACHINES  
sur demande.





# E. BECK

## PERLES, PRÈS BIENNE

Télégrammes : PAPPBECK

Téléphone 2008

Fabrique pour

### Plaques d'asphalte pour isolations en tous genres

Tapis d'isolation :: Plaques asphaltées en liège

Papier pour couverture :: Carton bitumé cannelé :: Carbolineum  
et tous les produits d'asphalte et de goudron.

## Guide et Carnet du Locataire

Prix 60 centimes.

avec formulaire de bail, renseignements et 36 quittances de loyer, 50 c.  
Livret du propriétaire, 80 c.  
Règlement de maison à afficher

**SOCIÉTÉ SUISSE D'ÉDITION, Jumelles 4, LAUSANNE**

## Etablissements U. H. HILTEBRAND & C<sup>ie</sup> Société en Commandite Franco-Suisse

Fondés en 1909

**PARIS (IX<sup>e</sup>)**

10, Rue Nouvelle

TÉLÉPHONE CENTRAL 18.60

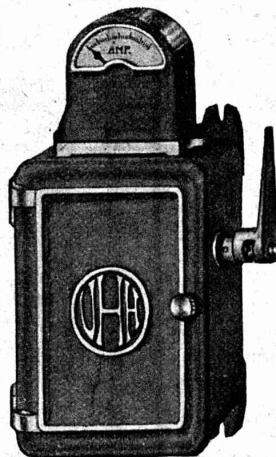
Adresse télégr. : HILTEBING

**Département REVENTE**

Concessionnaires exclusifs pour la Suisse  
des maisons :

**Arnoux V<sup>e</sup> Chauvin & C<sup>o</sup>, de Paris**  
pour tous les Appareils de mesure.

**Electro-Câble de Paris**  
pour fils et câbles électriques, etc.



Ingénieurs-Constructeurs

**GENÈVE**

3, Rue Chaponnière

TÉLÉPHONE : 68.11

Adresse télégr. : HILTEBING

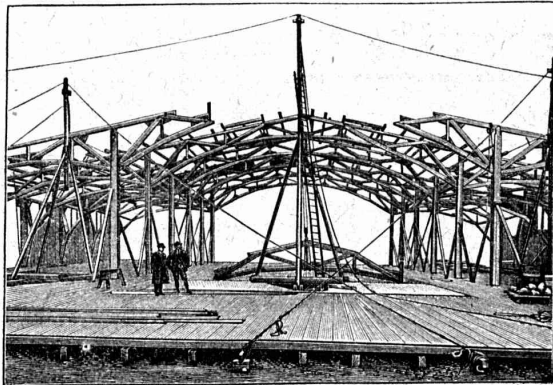
**Département FABRICATION**

Coffrets de Branchement brevetés  
pour moteurs.  
Transformateurs  
Parafoudres à huile  
brevetés.

## Constructions modernes en bois Système à mailles (breveté)

Statiquement déterminé

Légèreté ! Bon marché ! Montage rapide !



Halle 3 de la Foire Suisse d'Echantillons à Bâle  
Plusieurs milliers de m<sup>2</sup>  
couverts en Suisse jusqu'à ce jour

Références de premier ordre

Détenteurs du brevet

**Kienast & Hammerer, ingénieurs, Zürich**

Concessionnaire pour la Suisse romande :

**P. J. Blaser, ing. civil E. P. Z., Fribourg (Suisse)**

102, Rue de Zähringen

Télégrammes : Roemac.

Téléphone : 315

## Société Suisse des Explosifs

Usines à GAMSSEN  
près BRIGUE (Valais)

# GAMSITE

**EXPLOSIF DE SURETÉ**

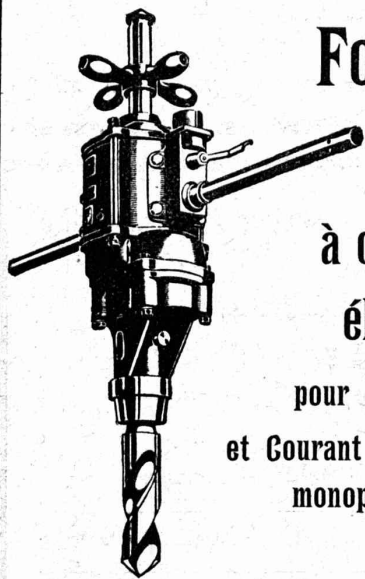
Dynamite à tous dosages  
Mèches et Détonateurs.

Téléphone No 15.



# C. & E. Fein, Zurich

Rennweg, 35



**Foreuses**  
à main  
à commande  
électrique  
pour Courant continu  
et Courant alternatif  
monophasé, biphasé  
et triphasé

Ingénieur-représentant pour la Suisse romande :

**C. Frey, Jurastrasse, 74, Olten.**

**Il vous faut** aujourd'hui  
pour être à jour, la  
**Soudure**  
**autogène**

Pour avoir tout  
écrivez  
à



**USINES d'OXYGÈNE et d'HYDROGÈNE S.A. LUCERNE**

Plus ancienne maison de la branche  
ayant introduit les procédés  
autogènes dans la Suisse

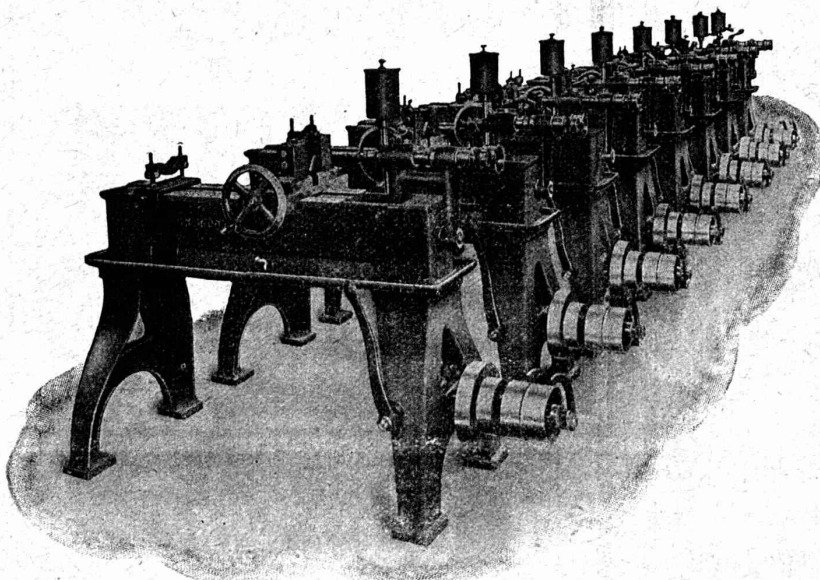
Installations }  
Appareils } de tous systèmes  
Instruments Matériaux Gaz divers

## Société Suisse de Machines-Outils Oerlikon

TÉLÉGRAMMES : OUTIL OERLIKON  
PHONE : ZURICH : (HOTTINGEN 6943)

10

**Livrable de suite :**

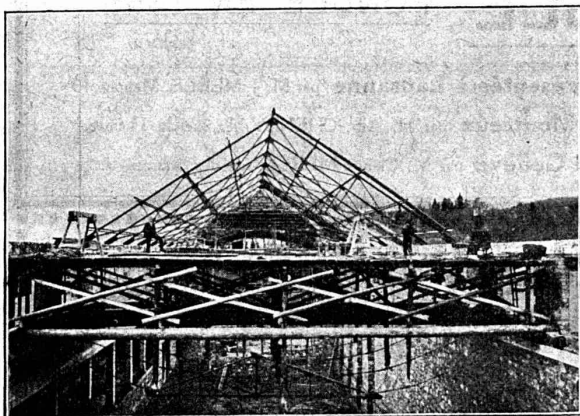


**Machines à centrer  
à deux broches**

pour axes  
jusqu'à 120 mm. de diam.



**Fabrication en série.**



# Constructions métalliques J. FATIO FILS & C<sup>IE</sup>

Successeurs de Louis FATIO

(Fondée en 1845)

**LAUSANNE**

St-Roch - Maupas.

N° 558.

Louifatio : Lausanne.



TÉLÉPHONES

CABLES

Production en 1916, 1917 et 1918 : 2.200.000 kgs.

Références en Suisse et en France.

**PARIS**

3, Rue Milton, 9<sup>me</sup>

Trudaine 60-28.

Louifatio : Paris.

## J. LAMBERCIER & C<sup>ie</sup> Genève



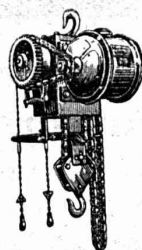
**MACHINES - OUTILS**  
à grand rendement

pour l'usinage rapide et précis des métaux

**Types pour commande**  
par moteur électrique.

Outillage américain «Starrett», «Union», «Standard», «Card»,  
«Williams», pour le traçage et mesurage, le montage et le  
travail des métaux.

Fournitures d'atelier. - Transmissions. - Lubrifiants.



**Palans électriques**  
**Ponts roulants et**  
**installations de transports**  
**électriques.**

**Fabrique d'Ascenseurs**  
**et de Machines**

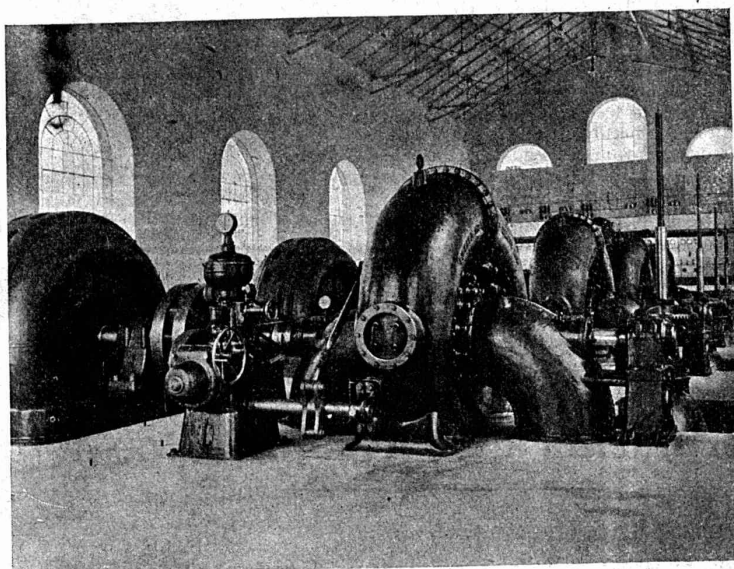
## SCHINDLER & C<sup>ie</sup>

**LUCERNE**

Division appareils de levage.

## STÉ A<sup>ME</sup> DES ATELIERS PICCARD, PICTET & C<sup>IE</sup> GENÈVE

USINE DE SAINT-JULIEN-MONTRICHER (Savoie).



4 turbines Francis doubles de 8600 HP. Chute = 43 mètres.

## TURBINES HYDRAULIQUES

POUR TOUTES CHUTES  
&  
TOUTES PUISSANCES

**RÉGULATEURS**  
DE PRÉCISION  
À PRESSION D'HUILE

SYSTÈMES BREVETÉS



# PARQUETERIE D'AIGLE

FONDÉE EN 1855

Milan 1906 DIPLOME D'HONNEUR avec MÉDAILLE D'OR  
GRAND PRIX  
Exposition Internationale Lyon 1914  
MÉDAILLE D'OR  
Exposition Nationale Berne 1914.



Représentée à Lausanne par M. J. MERLE, Maupas, 13.  
à Montreux par M. Alb. CHENEVAL, rue du Théâtre.  
à Genève par M. Claude MERLE, rue des Sources, 9.



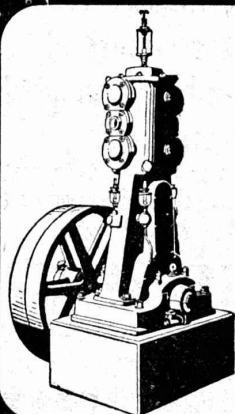
## GÉTAZ, ROMANG, ÉCOFFEY (S. A.)

Lausanne, Vevey, Genève  
Montreux, Châtel St-Denis

MATÉRIAUX  
DE  
CONSTRUCTION

Fabriques de Tuyaux en ciment et de Carrelages.  
Briques en ciment et cilico-calcaires.

Carrelages céramiques :: Faïences pour revêtements.  
ARTICLES SANITAIRES



## Compresseurs - Pompes à vide Condenseurs, Presses à filtrer, Agitateurs

et autres appareils pour l'industrie chimique.

Essoreuses.

Machines spéciales pour le finissage des rubans.  
Machines à laver et à teindre les écheveaux.

Ateliers de Constructions Burckhardt, Bâle

## FABRIQUE D'INGRÉDIENTS POUR LA TREMPÉ

FONDÉE EN 1886

TÉLÉGRAMME : BRUN WÆDENSWIL — TÉLÉPHONE 102

Marque de fabrique



Palier chauffant.

### Ed. BRUN, Wædenswil (Zurich)

Première fabrique spéciale de matériaux  
pour la trempe et la soudure,  
de graisse et huile réfrigérantes, etc.

### Graisse et Huile réfrigérantes "Brun"

Graisse et huile réfrigérantes pour paliers, permettant  
de remettre des paliers chauffés en un délai très court à  
leur état normal. Refroidit les paliers chauds et les em-  
pêche de se chauffer, en nettoyant en même temps les  
coussinets de toute impropreté pendant la marche.

Se recommande pour la mise en  
marche de nouvelles machines.

Economie de temps, de force, de charbon et d'argent.

Marque de fabrique



Palier refroidi pendant la marche au moyen  
de la graisse ou de l'huile réfrigérante Brun.

Production journalière 15,000 kg.

EXPORTATION



## Société Genevoise d'Instruments de Physique. Genève

Installations frigorifiques.

Machines à mesurer et à diviser.

Calibres normaux et à tolérances.

Compteurs d'électricité.