

Zeitschrift: Bulletin technique de la Suisse romande
Band: 45 (1919)
Heft: 4

Werbung

Nutzungsbedingungen

Die ETH-Bibliothek ist die Anbieterin der digitalisierten Zeitschriften auf E-Periodica. Sie besitzt keine Urheberrechte an den Zeitschriften und ist nicht verantwortlich für deren Inhalte. Die Rechte liegen in der Regel bei den Herausgebern beziehungsweise den externen Rechteinhabern. Das Veröffentlichen von Bildern in Print- und Online-Publikationen sowie auf Social Media-Kanälen oder Webseiten ist nur mit vorheriger Genehmigung der Rechteinhaber erlaubt. [Mehr erfahren](#)

Conditions d'utilisation

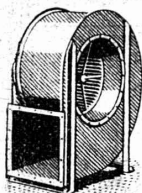
L'ETH Library est le fournisseur des revues numérisées. Elle ne détient aucun droit d'auteur sur les revues et n'est pas responsable de leur contenu. En règle générale, les droits sont détenus par les éditeurs ou les détenteurs de droits externes. La reproduction d'images dans des publications imprimées ou en ligne ainsi que sur des canaux de médias sociaux ou des sites web n'est autorisée qu'avec l'accord préalable des détenteurs des droits. [En savoir plus](#)

Terms of use

The ETH Library is the provider of the digitised journals. It does not own any copyrights to the journals and is not responsible for their content. The rights usually lie with the publishers or the external rights holders. Publishing images in print and online publications, as well as on social media channels or websites, is only permitted with the prior consent of the rights holders. [Find out more](#)

Download PDF: 17.02.2026

ETH-Bibliothek Zürich, E-Periodica, <https://www.e-periodica.ch>



Ventilateurs **SULZER**

pour tous emplois, de construction normale ou spéciale

Pressions de **2 à 2000** mm de colonne d'eau

Demandez la brochure No. B. T. 3510

SULZER FRÈRES, Société Anonyme, Winterthur

SIEMENS-SCHUCKERTWERKE

Succursale : ZÜRICH Löwenst., 55



Interrupteurs **ZETA**



à ressort

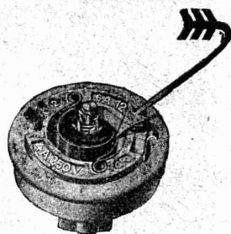
INTERCHANGEABLE

La longue durée de l'interrupteur **Zeta**

15000 couplages

est augmentée par la possibilité de remplacer les ressorts, dans la tête de l'interrupteur. Le remplacement s'effectue sans outillage spécial, sans desserrage de vis et sans aucun danger, la tête étant hors circuit.

SANS AUGMENTATION DU PRIX DE L'INTERRUPTEUR



Coffres-forts

de construction incombustible
et incrochetable
fabriqués par la maison

A. & R. WIEDEMAR

Fondée en 1862

à Berne

Fondée en 1862

Médaille d'Or : Exposition Nationale Suisse Berne 1914

TECHNICIEN en machines, 27 ans, ayant suivi le technicum de Winterthur, 3 ans de pratique d'atelier et 4 ans de bureau dans une des premières fabriques de machines (outillage et mécanisme) de la Suisse orientale, désire changement de poste. Offres sous 104, à *L'Indicateur Vaudois*, Lausanne.

INGÉNIEUR

expérimenté dans le chauffage central, la ventilation et les installations de cuisine, bon constructeur, est demandé par importante maison de la Suisse romande comme

Chef de bureau technique.

Adresser offres avec copies de certificats, références et prétentions de salaire, sous T. 21207 L., *Publicitas S. A.*, Lausanne.

Nous attirons l'attention des lecteurs sur l'encartage Sulzer Frères joint à ce numéro.

Mise au concours de travaux

Sont mis au concours les travaux et fournitures suivants pour magasins à munition près d'Altdorf, canton d'Uri.

a) **SERRURERIE :**

Portails, grilles et portes en fer.

b) **MENUISERIE :**

Portes de magasin à un et deux vantaux.

Les entrepreneurs de nationalité *suisse* peuvent prendre connaissance des plans et conditions et se procurer les formulaires de soumission du 10 au 22 février 1919, à Berne, Palais fédéral, pavillon Est, 3^{me} étage, chambre N° 174.

Les offres devront être adressées sous pli fermé, affranchi, portant la mention « soumission » jusqu'au 25 février 1919, à l'Administration soussignée à Berne.

Département militaire suisse
Service du Génie

Bureau de construction des fortifications

P. 954-Y

Berne, le 4 février 1919.

Grande Fabrique Suisse de Machines

cherche pour

Travaux techniques-littéraires

ingénieur d'un certain âge, de langue maternelle
française,

habitué à un travail indépendant, possédant talent littéraire ainsi que connaissances techniques approfondies, suffisamment versé dans la langue allemande pour traduire dans un français tout-à-fait pur des articles allemands.

La préférence serait donnée aux candidats ayant été
professeur

dans une Ecole technique.

Adresser offres détaillées avec copies de certificats et renseignements concernant l'âge, les études faites, l'activité jusqu'à ce jour, les prétentions, la date d'entrée possible, sous chiffre Z. C. 753, à *L'Indicateur Vaudois*, Lausanne.

(Za. 6529)

Jeune Architecte

Z. G. 94

(Suisse allemand)

ayant fréquenté technicum et polytechnicum, fait 7 ans de pratique de bureau et chantier, cherche place dans bureau d'architecture où il aurait l'occasion de se perfectionner dans la langue française.

Offres aux initiales Z. G. 94, à Rodolphe Mosse, St-Gall.

JEUNE HOMME

intelligent, possédant de bons certificats de l'école secondaire et de l'école des métiers, avec connaissances pratiques,

cherche place

dans entreprise de bâtiments, pour bureau et chantier, pour se perfectionner dans la branche et la langue. — Environs de Genève préférés. — Ecrire sous M-1240-Y, Publicitas S. A., Berne.

Nous cherchons un jeune

Surveillant

P-287-B

maçonneries

connaissant très bien la partie pour la surveillance de maçonneries soignées. Entrée immédiate.

Adresser les offres à la Direction des Travaux de la Jagne, M. Gruner, ing. conseil, Broc (Fribourg).

Ingénieur

offre de représenter à commission, en France, affaire ou industrie intéressant la construction et les travaux publics. — Paul Sabin, 3, rue de Bellièvre, Paris.



Le propriétaire du brevet suisse N° 76959, Machine à corder le crin, dans la fabrication du crin frisé

désire entrer en relations avec les fabricants suisses en vue de la mise en valeur de l'invention brevetée. S'adresser à Matthey-Doré & Co., 17, Boulevard extérieur, Berne.

Plaques à enchaînement

Brevet 46934. — Licence offerte pour les cantons de Berne (Oberland), Uri, Unterwald, Glaris, Fribourg, Grisons, Appenzell, Saint-Gall, Thurgovie, Tessin, Vaud, Valais, Neuchâtel, Genève.

Plaques en béton armé, utilisables de plusieurs côtés, insurpassables pour la construction des digues. Voir la description dans la *Schweiz. Wasservirtschaft*, N° 22 de la 4^{me} année, et dans le *Bulletin technique*, N° 16 de la 12^{me} année.

Les intéressés sont priés de s'adresser à M. O. Brodbeck, ingénieur-Liestal. O. F. 1733 A.



Métaux antifrictions

Soudures d'étain

Métaux purs

Articles techniques

Vestit Metal S.A.

Zurich.



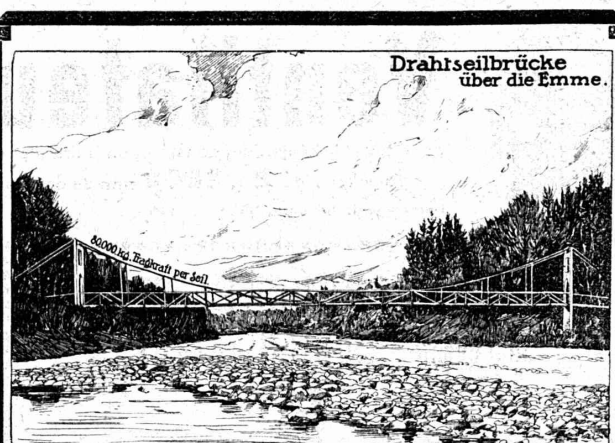
DOLOMITES

(carbonate de magnésie)

à vendre

P-120-M

Carrières d'Arzel, Villeneuve (Vaud).



E. FATZER, ROMANSHORN (SUISSE)

FABRIQUE DE CÂBLES METALLIQUES

POUR TOUS LES USAGES ET DE TOUTES DIMENSIONS



Guide et Carnet du Locataire

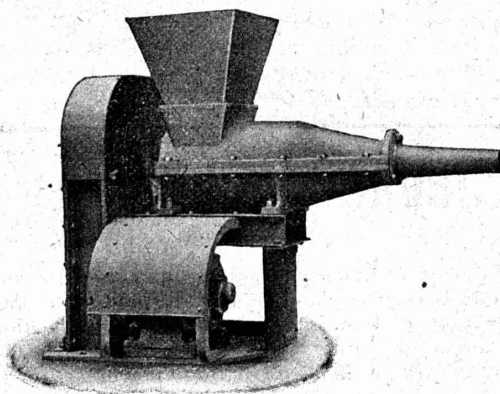
Prix 60 centimes.

avec formulaire de bail, renseignements et 36 quittances de loyer, 50 c.
Livret du propriétaire, 80 c.
Règlement de maison à afficher

SOCIÉTÉ SUISSE D'ÉDITION

Jumelles, 4, LAUSANNE

Société Suisse pour la Construction de Locomotives et de Machines WINTERTHUR



MACHINES A BRIQUETER

la tourbe, le charbon,
la poussière de coke, etc.

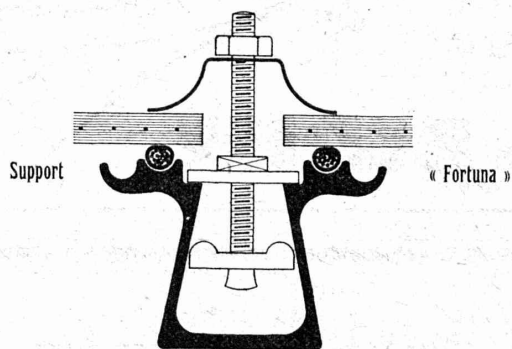
Livrables de suite.

TOITURES DE VERRE

SANS MASTIC

(Système Zimmermann)

Toiture éprouvée pour
fabriques, gares, etc.



Walther & Müller

Maison Suisse

BERNE

Maison Suisse

BUREAU TECHNIQUE

Demandez notre visite.

TÉLÉPHONE 912.

Adresse télégraphique: WALTHERMULLER

Toitures de verre et éclairage vertical

Tasseaux en 18 profils particuliers brevetés

Systèmes „KULLI“ sans mastic, en fer laminé,
tôle d'acier galvanisée, aluminium, plomb et bois.

Usine pour Toitures de verre

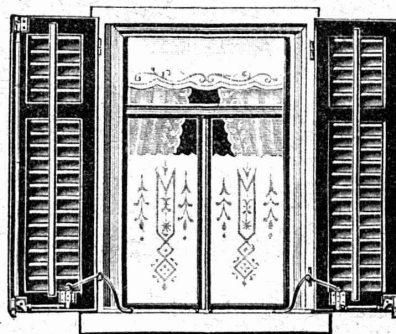
SIMON KULLI, OLTEN

le plus ancien établissement spécial fondé en 1854.

Seule usine de la Suisse possédant des machines spéciales
pour fabriquer elle-même les tasseaux.

Maison suisse. Bureau d'ingénieur particulier. Téléphone 56

Tourne-volets "Universel"



BREVET + N° 55511 D. R. P. N. 244.340

Exposition Nationale Suisse 1914: MÉDAILLE D'OR
Exposition Internationale pour le bâtiment 1913, à Leipzig
MÉDAILLE D'ARGENT

Pour manœuvrer les volets
à fenêtres fermées.

Za 2019 g

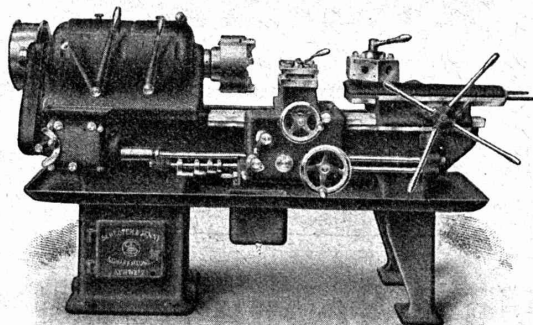
H. HESS, Pilgersteg-Ruti (Zurich)

Schrøeter, Jenny & C^{ie}

Fabrique pour la

Construction de Machines-Outils

SCHAFFHOUSE



Bureau pour la vente: ZURICH
Schützengasse, 24

PRESSPAN WEIDMANN



PRO
PRA

Feuilles en toutes
épaisseurs, depuis
1/10 m Rouleaux et
rubans continus de 1/10 à 1 m Presspan
huilés et vernis. Presspan micacés. Pièces
découpées, pièces isolantes diverses. De-
mandez offres et échantillons. FABRIQUE
DE CARTONS PRESSPAN ET DE MATIÈRES
ISOLANTES POUR L'ELECTRICITE C-DEVANT
H. WEIDMANN S.A.

RAPPERSWIL

SUISSE

VOIES TRANSPORTABLES



Locomotives Electriques et à vapeur, Vagonnets à
caisse culbutante en acier et en bois. Locomo-
biles. Pompes centrifuges, Pompes à Diaphragme
Moteurs Electriques et à benzine

—Vente-Location—

FRITZ MARTI S.A. BERNE

Dépôts et Ateliers à Berne et Wallisellen Zurich



Siegrist & Stokar
Schaffhouse

Fabrique spéciale d'Articles
pour le Dessin

Tables à dessiner
« Perfecta »

En vente dans les bonnes papeteries.

Ateliers Electro-Mécaniques

S. Späti Zurich 5

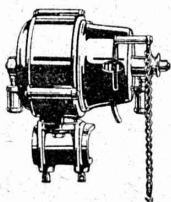
Harbturmstrasse 121.

Téléphone Selnau 44 99

ci-devant : Wanger et Späti.

Vente · Achat · Réparations
Echanges · Bobinage et Transformation
de machines et appareils électriques
de toutes provenances.

Electro-aimants de frein
Ventilateurs électriques
Petits moteurs



Fabrique d'Ascenseurs
et de Machines

SCHINDLER & C^{ie}

LUCERNE

Division III Appareils électriques.



Boiler, réservoirs
récipients d'expansion,
conduites ainsi que travaux de
ferblanterie en tous genres
& à des prix avantageux

Hch. Bertrams
Bâle

ASSUREZ-VOUS
CONTRE LES ACCIDENTS

professionnels
et non-professionnels
à la

MUTUELLE VAUDOISE

Tous les bénéfices réalisés
reviennent en totalité aux sociétaires.

Contrat annuel.

Fers ronds fluss pour béton armé

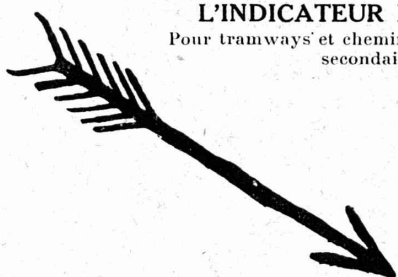
en barres de 12 à 14 m.

Max Schmidt & C^{ie}

LAUSANNE

25, PLACE SAINT-LAURENT, 25

L'INDICATEUR DE VITESSE
Pour tramways et chemins de fer électriques
secondaires.



TEL



Sté Ame HASLER
BERNE

Le fer remplace l'acier

pour la fabrication
d'Outils: d'organes de machines:

fraises,
forets, limes
couteaux.

engrenages, cisailles,
étampes,
poinçons, mâchoires de serrage

Ressorts de tous genres
et de toutes dimensions.

Tôle de fer, Pièces détachées,

par l'emploi de nos Fours brevetés + et s. g. d. g.

Fours

à tremper,
à cémenter
et
à recuire.

Au moyen de notre procédé breveté, tout objet en fer ou en acier de moindre qualité est susceptible d'être aciéré à la surface. La couche durcie peut varier à volonté de 1/2 à 5 mm. de profondeur. Le degré de dureté et de tenacité des pièces trempées par notre procédé égale celui obtenu jusqu'ici avec le meilleur acier d'outils. Usure minime, aucune déformation des pièces.

Fours normaux disponibles.
Travaux de trempe en tous genres.
Livraison de pièces d'épreuves.

Fours

de forge,
et
à chauffer les barres

Avec nos fours brevetés, la chaleur est partout également répartie, même aux surfaces d'appui. Toute oxydation est rendue impossible, donc pas de pièces manquées. Le four peut être conduit même par des ouvriers inexpérimentés.

Fours à fondre, à bleuir et à revenir.

Rendement supérieur. Economie de combustible 40 %.

Prospectus et références à disposition.

ALB. BUSS & C^{ie}, S. A. - BALE

Pierres à filtrer

pour tous usages chimiques et techniques; grande porosité et remarquable résistance aux acides. Les meilleures pour remplacer les étamines

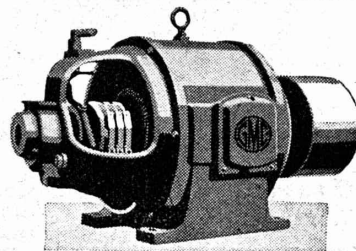
Fabrique de colle à froid O. Messmer, Bâle

G. Meidinger & C^{ie} - Bâle

Fabrique spéciale de Ventilateurs et Moteurs électriques

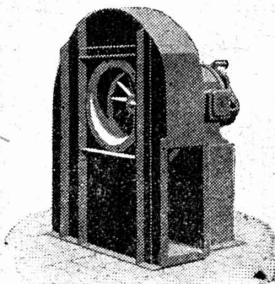
Dynamos
et **Moteurs**
électriques.

jusqu'à 300 HP.



Ventilateurs à haute pression

pour cubilots, feux de forge, fonderies.



Ventilateurs
centrifuges

pour tous les besoins
de l'industrie.

Ventilation - Séchage
Dépoussiérage.

Installations frigorifiques
Transport de copeaux

Représentant: **L. E. GOLAY, ing.**
Rue Versonnex, 13 — GENÈVE — Téléphone 70 15

ASCENSEURS MONTE-CHARGES MONTE-PLATS

électriques et hydrauliques.

Fabrique suisse de wagons Schlieren S. A.
Département: Ascenseurs & Monte-Charges

SCHLIEREN-ZURICH

Entreprise de Travaux publics et Bâtiments

Bureau d'Ingénieurs
pour Etudes,
Projets et Exécution

LOCHER & C^{IE} ZURICH

TALSTRASSE 10

Maison fondée en 1830
par
J. J. LOCHER

TRAVAUX HYDRAULIQUES :

Installations hydro-électriques.
Fondations à l'air comprimé.
Installations pour navigation fluviale.

Construction de Bâtiments industriels et Usines ; Travaux en béton armé.

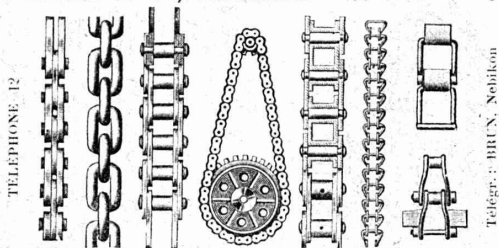
Travaux de Charpenterie :

Construction de halles d'après notre système breveté.

Toitures imperméables.
Pavages en asphalte coulé et comprimé.

J. BRUN & C^{ie}, Nebikon

Fabrique de chaînes et
appareils de levage



Grands stocks en chaînes pour toutes industries,
ainsi qu'en palans, chariots roulants, crics, etc.
Demandez nos offres, s. v. p.

BAUER S. A.

ZURICH 6

Fabrique spéciale de Coffres-forts
Portes blindées

Compartiments de location pour banques.
Meubles de bureau en acier - Etagères pour livres
et dossier - Installation de Bibliothèques et Archives.

La plus ancienne et la plus importante fabrique suisse de la branche
Fondée en 1862

BIGLER, SPICHIGER & C^{ie}, S. A.

à BIGLEN (Berne)

Fabrique de meubles en fer et de machines

Fabrication spéciale pour

**Matériel de lignes de contact et Matériel
d'équipement de chemins de fer électriques**

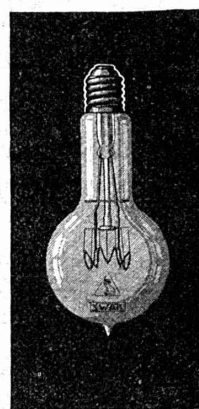
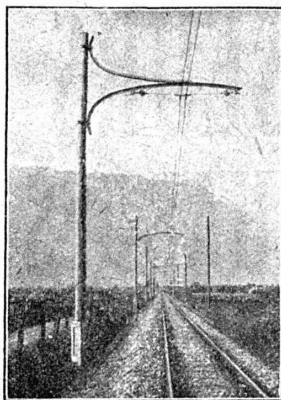
DIRECTION : Ing. MORGENTHAUER

BUREAU TECHNIQUE à BERNE

Adresse pour la correspondance : BIGLER, SPICHIGER & C^{ie}, à BERNE
Téléphone N° 26 20 Adresse télégraphique : ELECTROBIGLEN BERNE

ATELIERS MÉCANIQUES --
SERRURERIE MÉCANIQUE
-- FORGE MÉCANIQUE --
ÉTAMPAGE -- PRESSAGE

MENUISERIE MÉCANIQUE
PEINTURE -- SOUDURE AU-
TOGÈNE -- FABRICATION
D'ARTICLES EN SÉRIES



LAMPES

à filament étiré

1 Watt et 1/2 Watt

Fabrication exclusivement suisse

LUMIÈRE S. A.
ZOUG (Suisse)

USINE à GOLDAU



Henri Brändli, Horgen

Fabrique de carton bitumé, ciment ligneux.

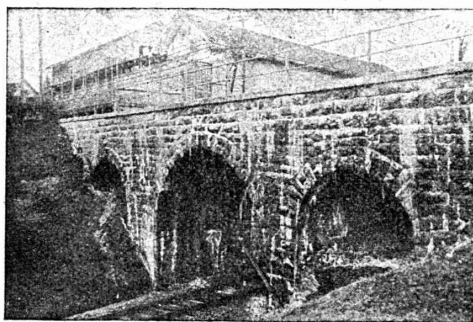
Asphaltages en tous genres

pour Travaux publics, Bâtiments, Chemins de fer, Ponts, Chaussées, etc.
Parquet sur asphalte. Carrelage de bois mis en asphalte.

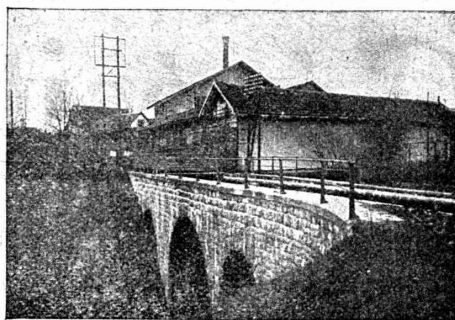
Meilleures références.
Télégr. Henri Brändli.

Service soigné.
Téléphone : 38

Acqueduc des C. F. F. à Rapperswil, 30 m. de long



Avant l'emploi.



Après l'emploi.

Fabrication et vente :
Kasp. WINKLER & C^o
Téléphone: Selnau 3963
Télégrammes: SIK A **Zurich 5**

En une nuit et 2 jours par l'emploi du

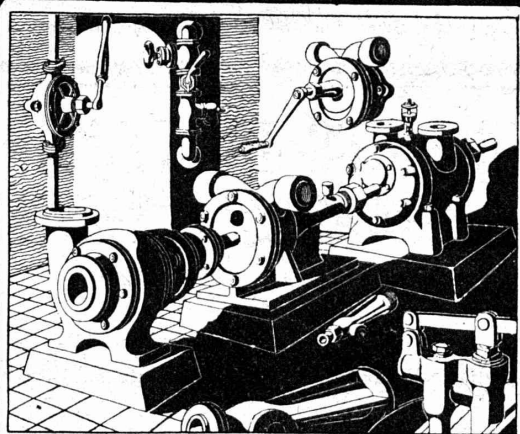
SIKA

prompt, il a été rendu **complètement étanche**;
tout de suite après, on a ouvert l'écluse.

Caves, canaux, puits, galeries et tunnels
sont étanchés, même sous les plus fortes pres-
sions d'eau; avec garantie.

Prospectus et certificats à disposition.

FONDERIE & ROBINETTERIE de LYSS



POMPES EN TOUS GENRES.



UNION SOCIÉTÉ ANONYME À BIENNE
Première Fabrique Suisse de Chaînes soudées
par procédé électrique breveté
USINE À MÂCHE.

Chaînes en tous genres pour l'Industrie.
Chaînes calibrées et éprouvées à double résistance pour
grues, monte-charges, palans et toutes sortes d'appareils
de levage. Chaînes pour élévateurs et transporteurs.
Chaînes à lier pour chemins de fer. Chaînes de charge
pour fondrières etc. Chaînes antidérapantes pour automobiles.

LES COMMANDES SONT REÇUES PAR:
TRÉFILERIES RÉUNIES S. A. BIENNE
S. A. DES FORGES ET USINES DE MOOS, LUCERNE
H. HESS & C^{ie}, PILGERSTEG - RUTTI - ZÜRICH

HARTMANN & BRAUN
A.G. FRANKFURT A.M.

Représentant général pour la Suisse :
Camille BAUER, Bâle
Dornacherstrasse 18

Instruments de mesure portatifs

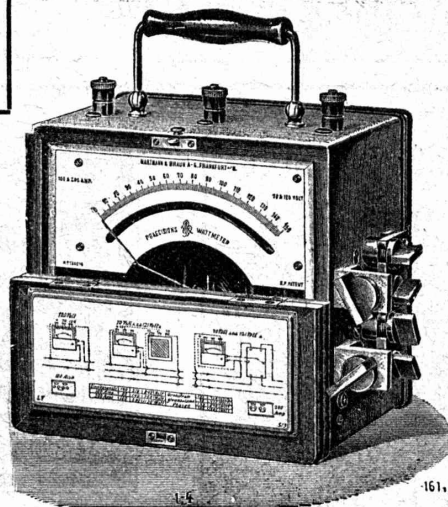
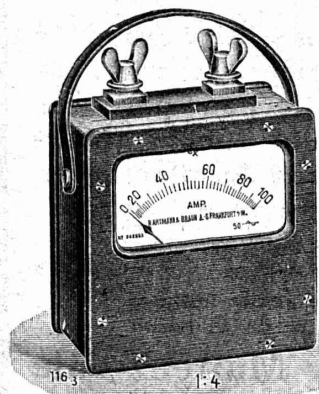
Voltmètres, ampèremètres, wattmètres,
ohmmètres, essayeurs d'isolement,
phasemètres, fréquencemètres, etc.,
pour toutes espèces de courant.

Construction de précision pour laboratoires
essais et mesures de contrôle.

Constructions plus robustes pour monteurs,
etc.

Demandez des catalogues ou devis spéciaux.

Voir aussi l'appendice du catalogue extrait 1913.



Cérésite

Brevetée
s. g. d. g.

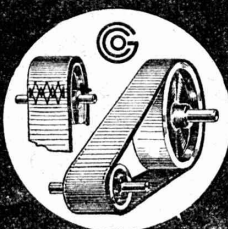
Hydrofuge incomparable rendant le
mortier rigoureusement imperméable

Représentants généraux pour la Suisse :

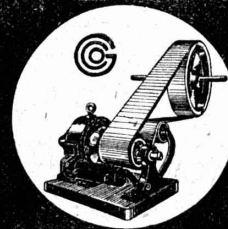
Gétaz, Romang, Ecoffey S. A.

LAUSANNE. tél. 3880. VEVY, tél. 77.

Adresse Télégraphique : Matériaux.



**LEDER=RIEMEN
UND ZUTATEN
FÜR JEDE BETRIEBSART
GUT & CO ZÜRICH**



RENFER & C^{IE} S. A.

BIENNE - BOUJEAN



fournissent

Parquets
en tous genres.

**Caisses
Cuveaux
Fûts** (P-404-U)
d'emballages.

Traverses
de chemins de fer
et
Poteaux
imprégnés au Bellite-Neuf.

GRANITS DU TESSIN

Société Anonyme H. Schulthess

Siège à PERSONICO, capital fr. 300,000

Direction à Lavorgo (Tessin)

Téléph. 9

ESCALIERS, BALCONS
SOUBASSEMENTS, TRAVAUX de FAÇADE
SPÉCIALITÉ :

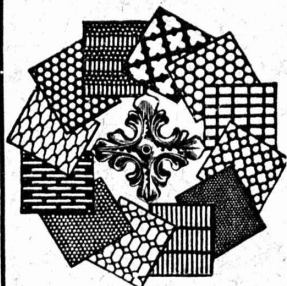
Granit fin blanc de Verzasca pour travaux soignés,
gneiss blanc pour revêtements d'escaliers en fer
ou en béton armé.

RÉFÉRENCES DE PREMIER ORDRE

Représentants :

à Genève M. A. Guelpa, Rue du Stand, 53
à La Chaux-de-Fonds, M. R. Chapallaz, architecte

Tôles perforées



H. HEER & C^o
OLTEN 7381



Plaques isolantes „Asphaltine“ à
combinaisons variées. - Vernis d'as-
phalte. - Asphalte pour parquets.
Mastic d'asphalte pour divers
usages. - Matières désinfectantes.

Tous renseignements par

C. F. Weber S. A.

Fabrique de Cartons bitumés
et de Produits de Goudron

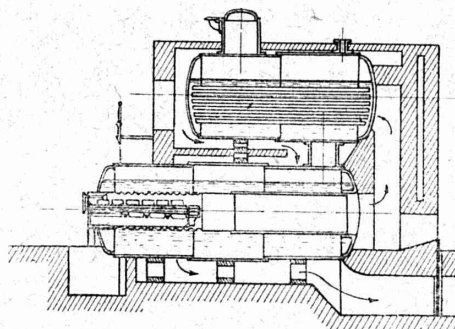
Téléphone 12 - Muttentz-Bâle

Ateliers de Construction **OERLIKON**

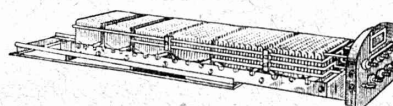
Bureau de **LAUSANNE**
GARE DU FLON

Eléments de Chauffage électrique pour installations industrielles :

Séchoirs, filatures, chaudières maintenues sous pression au repos, soufflantes à air chaud, fonderies, poêles à sécher les moules, fabriques de produits chimiques, machines d'apprêtage, séchoirs d'imprimerie sur coton.



Chauffage électrique des chaudières maintenues sous pression au repos, pendant la nuit et les dimanches, préparation d'eau chaude pour les bains, etc.



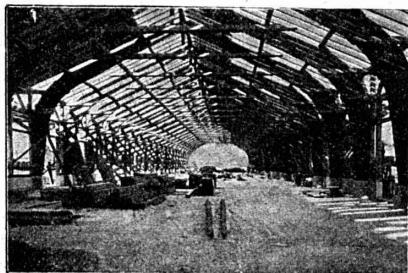
Elément de chauffage pour 50 kilowatts.

Constructions brevetées „Système Hetzer“

Bâtiments de grande envergure, tels que : Usines, Halls, Hangars, Coupoles, etc.
Systèmes statiques irréprochables. Rapidité d'exécution. Solidité à toute épreuve.
Superficie couverte en Suisse jusqu'à ce jour : environ 160 000 m²

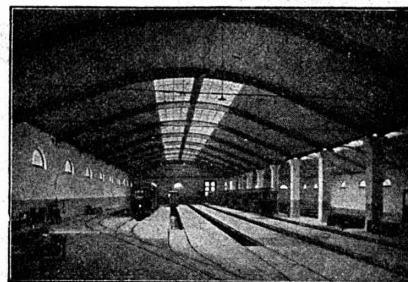
Etudes, devis et exécutions par la

Société Suisse pour nouvelles constructions en bois „Système Hetzer S.A.“
Téléphone Hottingen 1915 à Zurich Stampfenbachstrasse 15



Références :

Remise pour les locomotives des C.F.F. à Berne; Tolt des perrons des C.F.F. à Gossau, Viège, Letten-Zürich, Schubelbach, Frick etc.. Nouveaux ateliers de la Fabrique de machines de Lanquart, à Olten. Ateliers de la Société des Forges de Richterswil; Hangars industriels de la fabrique de cellulose Attisholz; fabrique de produits chimiques Sandoz, à Bâle. Bâtiments militaires, tels que : manèges, hangars, Entrepôts, etc.



CONCESSIONNAIRE pour la SUISSE ROMANDE : ED. BUGNION, entrepreneur, LAUSANNE

ATELIERS de CONSTRUCTIONS MÉCANIQUES de VEVEY (Suisse)

TURBINES et RÉGULATEURS

Monte-charges de tous systèmes

Compresseurs.

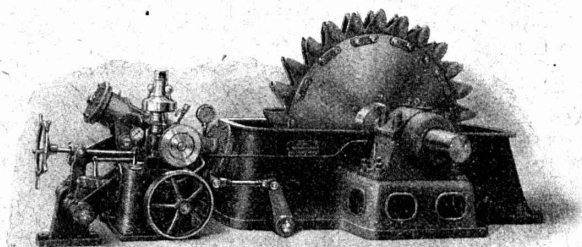
Presses hydrauliques.

ENGINS DE LEVAGE

Grues, ponts
et plaques tournantes.

Chariots transbordeurs.

BRANCHEMENTS et
CROISEMENTS



Turbine 4000 HP. avec régulateur agissant sur le pointeau et le déflecteur.

Fonderie de FER et de BRONZE

PONTS et

Charpentes métalliques.

RÉSERVOIRS

et CHAUDIÈRES

GAZOMÈTRES
TUYAUX

BARRAGES et ÉCLUSES

DEVIS de toutes MACHINES
sur demande.

EMBRAYAGE BENN

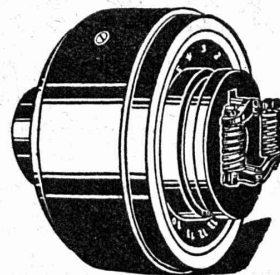
Protégé dans tous les pays industriels par 29 brevets et de nombreuses marques déposées.

L'Embrayage à friction, système **Benn**, a fait ses preuves dans les conditions de marche les plus difficiles.

C'est par un **Embrayage Benn** qu'est commandé le propulseur du nouveau brise-glaces-russe «**Pierre-le-Grand**».

La garantie imposée était que l'embrayage devait glisser quand le couple de torsion correspondrait à 3.100 chevaux-vapeur, ceci dans le but d'éviter que des ruptures se produisent si l'hélice venait à rencontrer de gros blocs de glace.

De tous les nombreux systèmes proposés, c'est l'**Embrayage Benn** qui fut choisi parce que, seul, il est capable de remplir cette condition.



SOCIÉTÉ DES USINES DE LOUIS DE ROLL

Succursale : USINES DE CLUS (Canton de Soleure).

G. RUTTIMANN :: LAUSANNE

ENTREPRISES ÉLECTRIQUES



TÉLÉPHONE 3322

Maison spéciale pour la construction de

Réseaux électriques aériens

MÉTAL DÉPLOYÉ

LAUSANNE



LAUSANNE

FRANCILLON & C^{ie}

Ascenseurs Stigler

: les plus répandus du monde :

E. GAILLARD

Ingénieur

Avenue des Alpes

LAUSANNE

Réparations

Transformations

Entretien

Toutes fournitures

TÉLÉPHONE 1-30

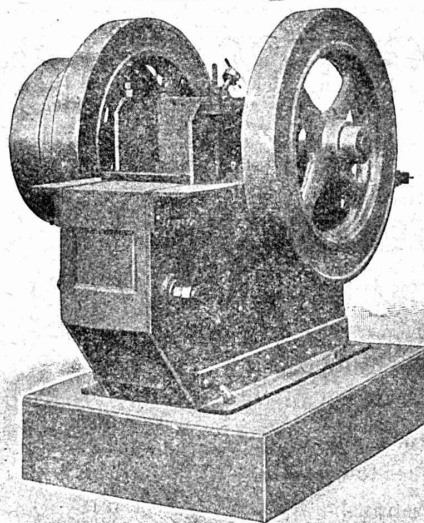
CONCASSEURS

Nouvelle construction avec tige broyante et excentrique combinée en une seule pièce.

Nouveau **concasseur** combiné avec laminoir pour la fabrication de ballast, petit gravier et de sable. Rendement de 30 à 100 m³.

Machines à **trier** et à **laver** le gravier et le sable.

Appareils et Machines de **levage**.
Matériel roulant — Vente et location.



ROBERT AEBI & C^{ie} - ZURICH

Maison fondée en 1880