

**Zeitschrift:** Bulletin technique de la Suisse romande  
**Band:** 45 (1919)  
**Heft:** 4

## Werbung

### Nutzungsbedingungen

Die ETH-Bibliothek ist die Anbieterin der digitalisierten Zeitschriften auf E-Periodica. Sie besitzt keine Urheberrechte an den Zeitschriften und ist nicht verantwortlich für deren Inhalte. Die Rechte liegen in der Regel bei den Herausgebern beziehungsweise den externen Rechteinhabern. Das Veröffentlichen von Bildern in Print- und Online-Publikationen sowie auf Social Media-Kanälen oder Webseiten ist nur mit vorheriger Genehmigung der Rechteinhaber erlaubt. [Mehr erfahren](#)

### Conditions d'utilisation

L'ETH Library est le fournisseur des revues numérisées. Elle ne détient aucun droit d'auteur sur les revues et n'est pas responsable de leur contenu. En règle générale, les droits sont détenus par les éditeurs ou les détenteurs de droits externes. La reproduction d'images dans des publications imprimées ou en ligne ainsi que sur des canaux de médias sociaux ou des sites web n'est autorisée qu'avec l'accord préalable des détenteurs des droits. [En savoir plus](#)

### Terms of use

The ETH Library is the provider of the digitised journals. It does not own any copyrights to the journals and is not responsible for their content. The rights usually lie with the publishers or the external rights holders. Publishing images in print and online publications, as well as on social media channels or websites, is only permitted with the prior consent of the rights holders. [Find out more](#)

**Download PDF:** 26.01.2026

**ETH-Bibliothek Zürich, E-Periodica, <https://www.e-periodica.ch>**

# BULLETIN TECHNIQUE DE LA SUISSE ROMANDE

Organe en langue française de la  
SOCIÉTÉ SUISSE DES INGÉNIEURS ET DES ARCHITECTES

## ABONNEMENTS :

Suisse : 1 an, 12 francs  
Etranger : 14 francs

Pour sociétaires :

Suisse : 1 an, 10 francs  
Etranger : 12 francs

Prix du numéro :  
75 centimes.

Pour les abonnements  
s'adresser à la librairie  
F. Rouge & C<sup>o</sup>, à Lausanne.

ainsi que de  
l'Association des Anciens Elèves  
de l'Ecole d'Ingénieurs de l'Université de Lausanne  
et des Groupes Romands de la G. e. P.

## COMITÉ DE RÉDACTION

Président : D<sup>r</sup> P. PICCARD, ingénieur, à Genève.  
Secrétaire : HENRY BAUDIN, architecte, à Genève.

## MEMBRES.

*Fribourg* : MM. F. BROILLET, architecte ; J. LEHMANN, ingénieur cantonal ; R. DE SCHALLER, architecte. — *Faud* : MM. EPITAUX, architecte ; W. GRENIER, ingénieur, professeur honoraire de l'Université de Lausanne ; E. JOST, architecte ; CH. THEVENAZ, architecte. — *Genève* : MM. E. IMER-SCHNEIDER, ingénieur-conseil ; PAUL PICCARD, ingénieur-constructeur. — *Ch. WEIBEL*, architecte. — *Neuchâtel* : MM. ED. ELSKES, ingénieur, A. MEAN, ingénieur cantonal, F. PRINCE, architecte. — *Valais* : M. F. DE STOCKALPER, ingénieur.

RÉDACTEUR : D<sup>r</sup> H. DEMIERRE, ingénieur, Valentin, 2, Lausanne.

## ANNONCES :

40 centimes la ligne  
Rabais pour annonces répétées

Tarif spécial pour  
fractions de pages

S'adresser exclusivement  
à l'Indicateur Vaudois  
(Société Suisse d'Édition)  
Jumelles, 4, Lausanne.

## CONSEIL D'ADMINISTRATION DU BULLETIN TECHNIQUE :

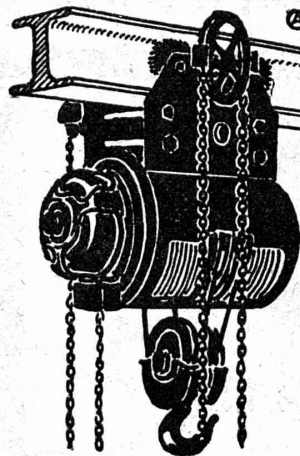
E. IMER-SCHNEIDER, ingénieur-conseil, *président* ; J. CHAPPUIS, ingénieur. — A. DOMMER, ingénieur. — H. MEYER, architecte. — F. ROUGE, libraire.

ADMINISTRATION : LIBRAIRIE F. ROUGE & C<sup>o</sup>, 6, RUE HALDIMAND, LAUSANNE



# Troesch & C<sup>o</sup>, Berne

## Fabrique d'Appareils Sanitaires



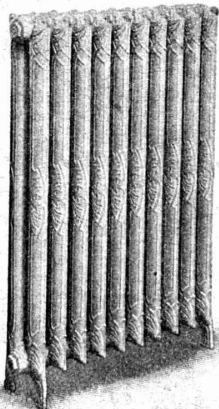
# DÉMAG

## Palans électriques.

L'engin de levage le moins cher.

## DEUTSCHE MASCHINENFABRIK A.G.

# DUISBURG



## FABRIQUE LAUSANNOISE d'APPAREILS de CHAUFFAGE

# G. Weber, constructeur, Lausanne

Maison fondée en 1889

## CHAUFFAGES CENTRAUX - Ventilation

Chauffages par pulsion d'air chaud.

Spécialité soignée d'installation de

Cuisines complètes pour Hôtels, Pensions, etc.

Broches

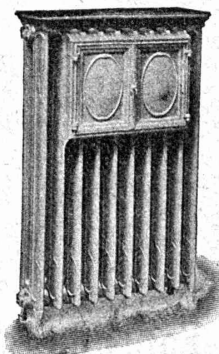
MARMITES A VAPEUR

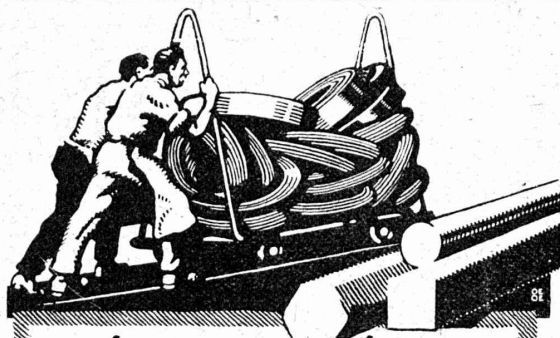
Grillades

BUANDERIES COMPLÈTES, SIMPLES ET A VAPEUR

Références de tout premier ordre.

Exposition Nationale Suisse, Berne 1914, Groupe 20, MÉDAILLE D'OR





## TRÉFILERIES RÉUNIES S.A. BIENNE

FERS & ACIERS—  
ÉTIRES DE PRÉCISION, POLIS, RONDS, CARRÉS, HEXAGONES & AUTRES PROFILS  
QUALITÉS SPÉCIALES POUR VIS & DÉCOLLETAGES  
ARBRES DE TRANSMISSIONS  
EN ACIER SPÉCIAL, COMPRIMÉS, OU Tournés  
FERS & ACIERS LAMINÉS À FROID  
JUSQU'À 300 mm DE LARGEUR  
FEUILLARDS POUR EMBALLAGES

GRAND PRIX EXPOSITION NATIONALE SUISSE BERNE 1914



MEYNADIER & C<sup>IE</sup>,  
ZURICH

Cartons bitumés.  
Carbolinéum.



MATÉRIAUX DE TOUT GENRE POUR CONSTRUCTION

**A. MOREL**  
**ATELIER d'HÉLIOGRAPHIE**  
ET DE  
**PEINTURE DÉCORATIVE**  
**LAUSANNE**  
JUMELLES 2 TÉLÉPHONE 3.27

### HÉLIOGRAPHIE

Spécialité "PROCÉDÉ à SEC,,

DESSINS TECHNIQUES

FRISES

TAPISSERIES

AFFICHES

en une ou plusieurs couleurs, suivant  
dessin exécuté par le client ou la maison

### DÉCORATION

BÂTIMENTS · MAGASINS · RESTAURANTS

ENSEIGNES

BOIS TEINTÉS · DORURE  
PROJETS ET DEVIS GRATIS

## INDICATEUR VAUDOIS

Livre d'adresses de Lausanne et du Canton de Vaud. — Dans toutes librairies

-- PARAÎT CHAQUE ANNÉE EN JANVIER --

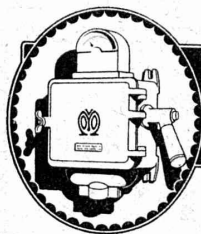
# ARBENZ

Camions automobiles de 2-5 tonnes charge utile.



Camion à cardan 5 tonnes.

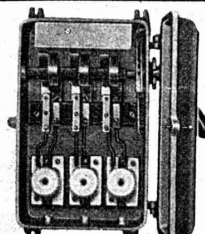
Fabrique d'Automobiles **ARBENZ** S. A., Albisrieden-Zurich



**MOVO-S.A  
VEVEY**

Fabrique d'Appareils électriques

Coffrets de manœuvre - Interrupteurs-commutateurs étoile-triangle - Disjoncteurs-automatiques  
Limiteurs de courant - Interrupteurs à pression  
Interrupteurs à flotteurs - Boîtes de branchement pour fusibles - Interrupteurs à levier  
Prises de courant - Lamelles en fil d'argent



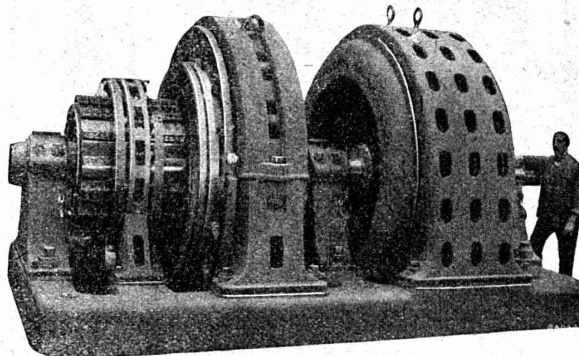
## S.A. des ATELIERS de SÉCHERON

(Brevets Thury)

G E N È V E

Ci-devant C<sup>ie</sup> DE L'INDUSTRIE ÉLECTRIQUE ET MÉCANIQUE

MACHINES ÉLECTRIQUES EN TOUS GENRES  
ET DE TOUTES PUISSANCES  
COURANTS ALTERNATIFS ET CONTINU  
ÉLECTROCHIMIE — TRACTION — RÉGULATEURS  
TRANSPORTS DE FORCE ET DISTRIBUTION D'ÉNERGIE  
SPÉCIALITÉS DE SURVOLTEURS-DÉVOLTEURS

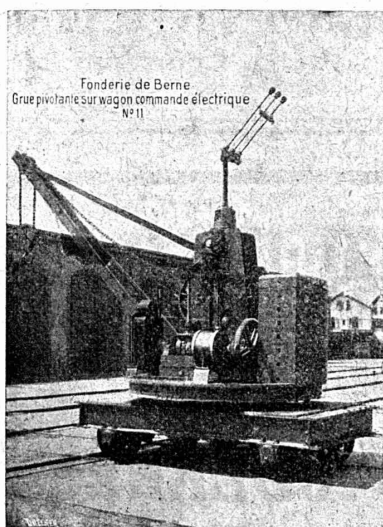


## Société des USINES de LOUIS de ROLL

Succursale : FONDERIE DE BERNE, à Berne.

Lettres  
et télégrammes

Fonderie  
de Berne  
à Berne.



Téléphone  
N° 10.88

**Appareils de levage :** Ponts roulants, grues pivotantes, grues de chargement, etc., pour commande à bras et commande électrique.

**Machines pour tourbières :** Malaxeurs et transporteurs.

**Matériel de chemins de fer :** Ponts tournants et chariots transbordeurs, branchements et croisements pour voies normales et voies étroites, Barrières.

**Chemins de fer de montagne :** Funiculaires complets, avec freins spéciaux (systèmes brevetés), depuis 1898 89 exécutions.

**Superstructures à crémaillère :** Systèmes : Riggenbach, Abt, Strub, Peter, etc.

**Barrages :** Installations métalliques et mécaniques pour barrages et canaux, grilles, machines pour nettoyer les grilles, treuils, etc.

Renseignements sur des installations faites, références  
Projets et Devis sont à disposition.

## INDICATEUR VAUDOIS

Livre d'Adresses  
de Lausanne et du  
Canton de Vaud.

Dans toutes librairies

## P. CHIARA & FILS

Pl. St-Laurent, 23, LAUSANNE

Verres de toutes sortes en gros et détail

ENTREPRISES GÉNÉRALES  
de VITRERIE en tous genres  
Atelier spécial de Vitraux d'Art  
ENCADREMENTS

■ ■ CALCULS DE STABILITÉ ■ ■  
Projets - Devis - Mise en soumission - Surveillance - Expertise  
BÉTON ARMÉ et CONSTRUCTIONS DIVERSES

**A. PARIS,** Ingénieur-Conseil indépendant  
des brevets et des entreprises

Avenue Jomini :: LAUSANNE :: Tél. 46.92

## TRAVAUX D'ASPHALTAGE

Asphalte caoutchouté monolithe

Planelles et pavés en Asphalte comprimé pour Couvertures, Terrasses, Trottoirs, Jeux de quilles, Tennis et Chaussées.

Couvertures en ciment volcanique.

Plaques isolatrices en asphalte.

Emulsion Etanchéité garantie Isolants divers.

**ROSSO & SCHNEEBELI**

Successeurs de H. LAVANCHY

LAUSANNE: Petit-Chêne, 10 (Tél. 26) VEVEY: Torrent, 10 (Tél. 151)

## BAUMANN FRÈRES

Ateliers pour la construction de  
Ressorts en tous genres



RESSORTS EN FIL D'ACIER DE 0,2-50 mm. D'ÉPAISSEUR  
en fil de laiton, nickel et bronze

pour toutes machines et appareils  
RESSORTS EN TOLE D'ACIER TREMPÉ BLEUI  
RONDELLES A RESSORT

Articles techniques pour l'industrie textile

Calculs pour la capacité de charge à disposition  
de nos clients

## Installations pneumatiques



# ACIERS GIROD

*Aciers à outils*  
*Aciers de construction*  
*Aciers spéciaux pour aviation*  
*et automobile*  
*Aciers amagnétiques*  
*Aciers à faible hystérésis*  
*Aciers spéciaux pour aimants*  
*Acier moulé* P-562-F  
*Pièces de forge*  
*et pièces de machines brutes et finies*  
*Arbres - Vilebrequins.*

SEUL CONCESSIONNAIRE POUR LA SUISSE :  
**COMPAGNIE DES FORGES**  
**& ACIERIES ÉLECTRIQUES**  
 Paul GIROD, Courtepin (Fribourg)

## Société Suisse de Machines-Outils Oerlikon

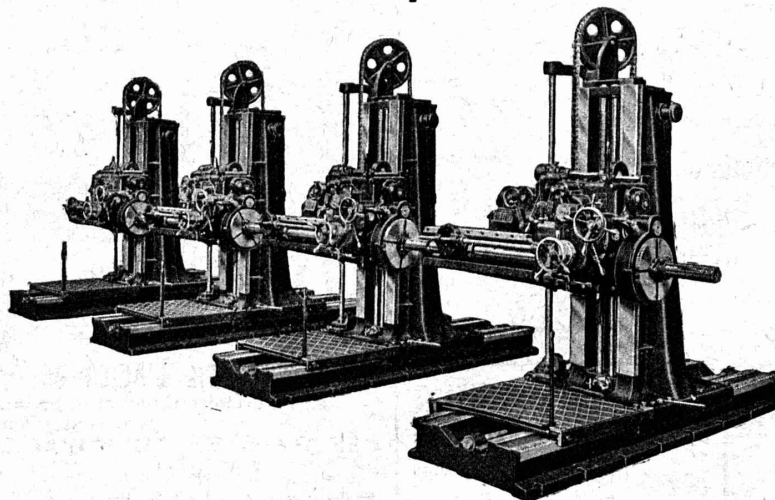
TÉLÉGRAMMES : OUTIL OERLIKON  
 PHONE : ZÜRICH : (HOTTINGEN 6943)

# MACHINES-OUTILS MODERNES

11

de haute précision.

Fabrication  
 en série



Fabrication  
 en série

# Fédération des Fabricants Suisses

de Cartons bitumés (inscr. R. du C.)

Téléphone : 36.36

ZURICH, Peterhof Télégr. : Dachpappverband Zurich

BUREAU DE VENTE

ET DE CONSULTATION

Livraison de cartons bitumés, ciment ligneux, matières collantes et cartons-feutre.

Achat et Vente d'occasion : **TRANSMISSIONS USAGÉES**  
**POULIES, etc.**

**BERTSCHINGER FRÈRES & Cie**  
WALLISELLEN, près ZURICH

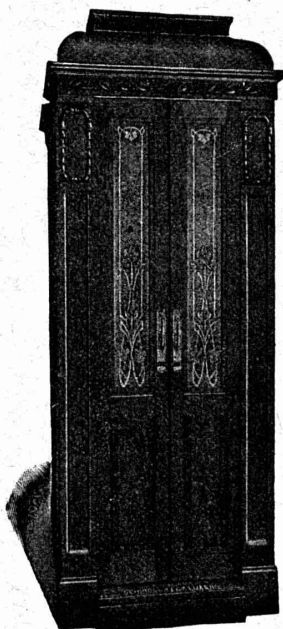
Téléphone N° 2. Adresse télégr. Gebertschinger.

## ASCENSEURS ET MONTE-CHARGES

Electriques, Hydrauliques, à Transmission

### Schindler & Cie, Lucerne

Bureau et Atelier à LAUSANNE



## Marc PELET

Ingénieur-Constructeur

Rue Saint-Roch, 3 et 5

Commande par bouton  
par corde, par volant.

Marche silencieuse

Parachute infailible

4000 installations en fonctions

Renseignements, Dessins,

Devis et Prix-courants

gratis sur demande.



Plafonds, cloisons, voûtes corniches et revêtements de façades de bois ou en panneaux, piliers, poutres, etc, en

Treillage en terre cuite sont exempts de fissures, incombustibles et inaltérables par les influences atmosphériques

Références de 1er ordre. Prospectus E et échantillons sur demande.

Fabrique suisse de Treillage en terre cuite S. A., Lotzwil (Berne)  
Médaille d'Or Berne 1941.

Appareillage, Serrurerie, Installations sanitaires  
SOUDURE AUTOGENE

## DANIEL PERRET

6, Avenue de Béthusy LAUSANNE Téléphone 1086

Installateur des eaux de Cossonay, Ballaigues, Vallorbe, Vaulion, Echallens, Bremblens, Leysin, Belmont.

Spécialité de canalisations à haute pression, chauffages de serres. Etudes et devis sur demande. Magasin d'exposition et de vente. Articles pour gaz. Potagers économiques «Le Rêve», etc., Réchauds, manchons, etc.

FABRIQUE DE

## Cheminées Allschwil-Bâle

Bureau de vente : BERNE

Téléphone 3271

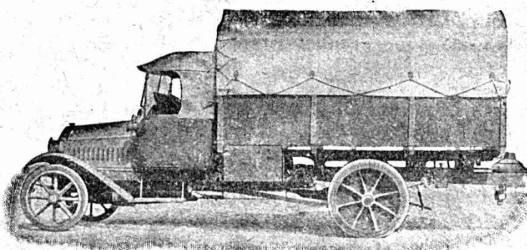
Effingerstr. 15

## CANAU X

ISOLIT SCHOFER

Meilleur système de cheminée.

Le bureau de vente à Berne fournit toute étude, renseignements, calculs, devis et plans.



Camions de 2 à 5 tonnes,  
Camions pont basculant,  
Omnibus 10-40 passagers,  
Arroseuses automobiles,  
Tracteurs militaires,  
Tracteurs pour l'agriculture,  
Camions pour le transport de bois en grumes, etc.

## FABRIQUE d'AUTOMOBILES BERNA S.A.

OLTEN (Suisse)



Tracteur „Berna“ 40 HP.

PROPRIÉTAIRES - ARCHITECTES - INGÉNIEURS

Faites soumissionner vos entrepreneurs sans changer vos plans en appliquant les procédés

# "MIXEDSTONE"

vous doublerez la rapidité d'exécution et réaliserez une économie considérable sur le prix de vos constructions.

Le bureau technique de la Société fournit toute étude, renseignements, calculs, devis et plans.

MIXEDSTONE - GENÈVE

## LIBRAIRIE F. ROUGE & C<sup>ie</sup>

Rue Haldimand, 6 LAUSANNE 6, Rue Haldimand

SERIEYE E. — **L'économie du charbon dans les chaudières**, à l'usage des chauffeurs et des mécaniciens. Fr. 4.20

ROUET & COTTO. — **Le contrôle technique à l'usine. Métaux.** Fr. 5.40

SOUBRIER M. — **Les industries électriques d'hier et de demain. L'enseignement de l'électricité industrielle.** Fr. 12.—

VARINOIS M. — **Le fraisage.** La fraise. Les machines à fraiser. Les machines à tailler les engrenages. Exemples de travaux de fraisage. In 8°, Fr. 54.—

DORGEOT E. — **La mécanique appliquée, théorique, numérique et graphique**, à l'usage des constructeurs-mécaniciens, bureaux d'études, ingénieurs, élèves des écoles techniques, etc. In-4°, Fr. 39.—

DESGARDES E. — **Calcul des ressorts.** Formules pratiques et barèmes. Gr. in-8°, Fr. 6.—

MASMÉJEAN A. & BÉRÉHARE E. — **Les moteurs à explosion dans l'aviation.** Tome I. *Etudes préliminaires.* In-8°, avec 140 fig. et 3 planches, Fr. 15.—

BOILEAU Ch. — **Le moteur à essence adapté à l'automobile et à l'aviation.** Gr. in-8°, Fr. 18.—

Schweizerischer Bau-Kalender, 1919, 2 vol. Fr. 8.—

Schweizerischer Ingenieur-Kalender, 1919, 2 volumes. Fr. 8.—

## IMPRIMERIE LA CONCORDE

Direction :

LAUSANNE

Th. Pache-Tanner  
J. Pache-Périllard

JUMELLES, 4  
Téléphone 35 95

Impressions commerciales et artistiques

Tirages en couleurs, illustrations, Labeurs

Journaux, volumes, brochures, catalogues

Circulaires :: Enveloppes :: Programmes

Cartes de visite et d'adresse, Obligations

Faire-part, Registres :: Algèbre, Musique



A. PARIS & L. BERTHOD, INGÉNIEURS

L. BERTHOD, SUCCESEUR

Rue de Bourg, 17 LAUSANNE Rue de Bourg, 17

BÉTON ARMÉ F. Brazzola. Entreprises générales

## PAPIERS

à dessin et à calquer  
en rouleaux et en feuilles.

Premières qualités.

Echantillons à disposition.

Jucker-Wegmann S. A.

Papiers en gros

Z U R I C H

## ANTIFROSTO

Produit se mélangeant au béton et mortier pour en empêcher le gel et éviter ses suites.

Etablissement fédéral pour l'essai de matériaux, Zurich.

Résultat en 7 jours :

Résistance à la flexion par cm<sup>2</sup> : avec l'eau 12,4 kg. ; avec antifrost 28,5 kg.

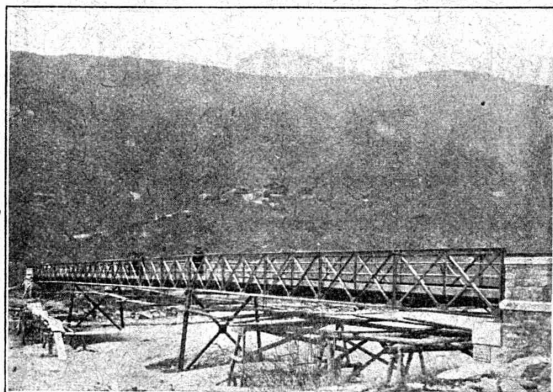
Résistance à la pression avec l'eau 52,8 kg. ; avec antifrost 115 kg.

FABRICATION ET VENTE  
Kasp. Winkler & C<sup>ie</sup> - Zurich 5  
Téléphone : Selnau 3963.  
Adresse télégraphique : Sika.

## Indicateur vaudois

Livre d'adresses de Lausanne  
:: et du Canton de Vaud ::  
Paraît chaque année en janvier

Dans toutes Librairies



# Constructions métalliques J. FATIO FILS & C<sup>IE</sup>

Successeurs de Louis FATIO

(Fondée en 1845)

**LAUSANNE**

St-Roch - Maupas.

N° 558.

Louifatio : Lausanne.



TÉLÉPHONES

CABLES

Production en 1916, 1917 et 1918 : 2.200.000 kgs.

Références en Suisse et en France.

**PARIS**

3, Rue Milton, 9<sup>me</sup>

Trudaine 60-28.

Louifatio : Paris.

## J. LAMBERCIER & C<sup>ie</sup> Genève



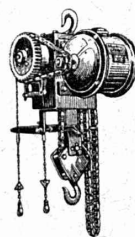
**MACHINES - OUTILS**  
à grand rendement

pour l'usinage rapide et précis des métaux

**Types pour commande**  
par moteur électrique.

Outillage américain «Starrett», «Union», «Standard», «Card»,  
«Williams», pour le traçage et mesurage, le montage et le  
travail des métaux.

Fournitures d'atelier. - Transmissions. - Lubrifiants.



**Palans électriques**  
**Ponts roulants et**  
**installations de transports**  
**électriques.**

**Fabrique d'Ascenseurs**  
**et de Machines**

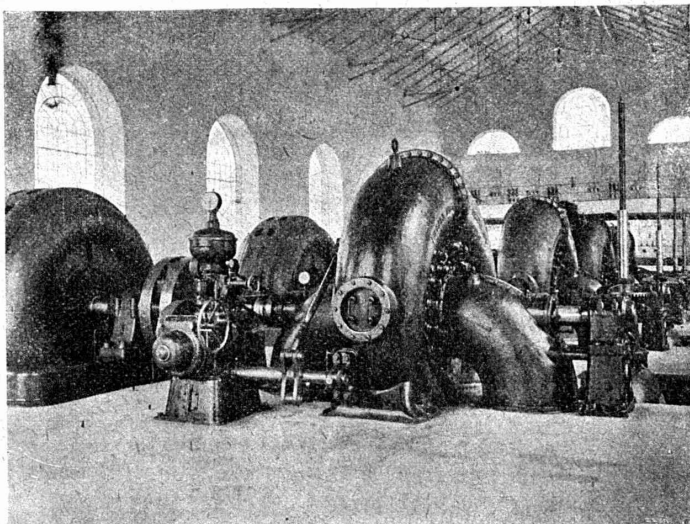
**SCHINDLER & C<sup>ie</sup>**

**LUCERNE**

Division appareils de levage.

## STÉ A<sup>ME</sup> DES ATELIERS PICCARD, PICTET & C<sup>IE</sup> GENÈVE

USINE DE SAINT-JULIEN-MONTRICHER (Savoie).



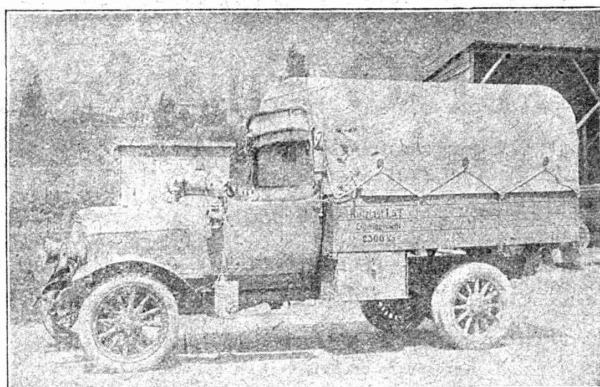
4 turbines Francis doubles de 3600 HP. Chute = 43 mètres.

## TURBINES HYDRAULIQUES

POUR TOUTES CHUTES  
&  
TOUTES PUISSANCES

**RÉGULATEURS**  
DE PRÉCISION  
À PRESSION D'HUILE

SYSTÈMES BREVETÉS



Camionnette Militaire Suisse.

# Nouvelle S.A. des Automobiles **MARTINI**

Saint-Blaise — (Neuchâtel)

**CAMIONNETTES:** 1500 Kg.  
Charge Utile.  
**VOITURES TOURISME:** 14 et 18 HP.

Devis sur demande.

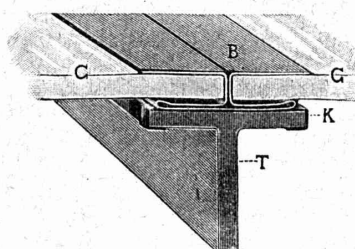
Nous livrons promptement:

**Fonte** en laiton et en bronze  
**Métal**  
**Antifriction** pour coussinets  
**Robinets** pour tous usages

**R. Nussbaum & C<sup>ie</sup> - Olten**

Fonderie et Robinetterie  
Fabrication de modèles.

## TOITURE DE VERRE sans mastic



à moyen de bandes de plomb. Est la plus solide, la plus commode, et la plus propre.

Elle s'emploie pour les sheds, lanterneaux et les serres.

Livré et monté: 180,000 m<sup>2</sup>.

Fabricant et détenteur du brevet:

**JACQUES SCHERRER, Zurich**

Bleicherweg, 26

Représentant pour la Suisse romande:

**J. ARBORE, Vitrierie, Neuchâtel**

**Emile Pfenninger & C<sup>ie</sup>**

Z U R I C H  
MAGASIN POLYTECHNIQUE

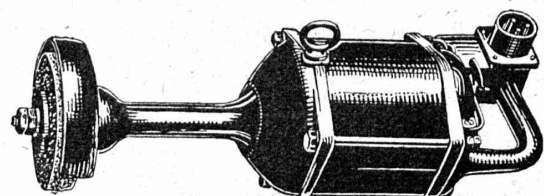
Papiers à calquer et à esquisse.  
Papiers millimétrés.

Demandez s. v. p. prix et échantillons.

## Constructions Métalliques

**C. Wolf & C<sup>ie</sup>, Nidau (Berne)**

**C. & E. FEIN, Zurich, Renweg, 35**



**Machines à meuler**  
à main

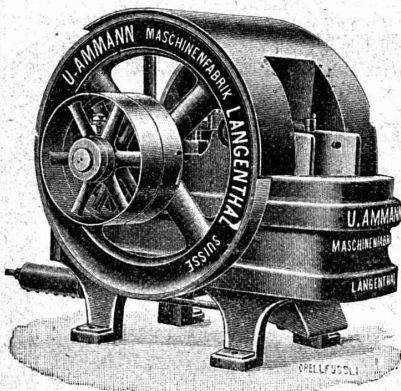
à commande électrique

Appliquées avantageusement dans les fonderies de fer, ateliers mécaniques et de constructions en fer, chaudronneries, etc.

**E. BECK**  
**PERLES, PRÈS BIENNE**  
 Télégrammes : PAPPBECK      Téléphone

Fabrique pour  
**Plaques d'asphalte pour isolations en tous genres**  
 Tapis d'isolation :: Plaques asphaltées en liège  
 Papier pour couverture :: Carton bitumé cannelé :: Carbolineum  
 et tous les produits d'asphalte et de goudron.

**U. AMMANN, Ateliers de Constructions**  
**LANGENTHAL (Suisse)**



Concasseur fixe.

Spécialité de  
**Concasseurs**  
**et Moulins**  
 les meilleurs  
 sur le marché actuel

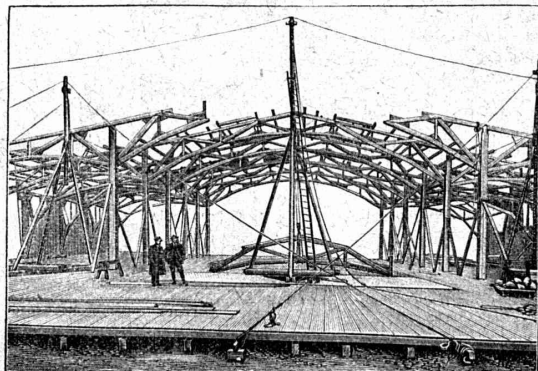
**LOCATION**

Installations  
 complètes  
 d'Usines à sable,  
 gravier, à chaux,  
 gypse et ciment.

**MOTEURS**

**Constructions modernes en bois**  
**Système à mailles (breveté)**

Statiquement déterminé  
 Légèreté ! Bon marché ! Montage rapide !



Halle 3 de la Foire Suisse d'Echantillons à Bâle  
 Plusieurs milliers de m<sup>2</sup>  
 couverts en Suisse jusqu'à ce jour

Références de premier ordre

Détenteurs du brevet :

**Kienast & Hammerer, ingénieurs, Zürich**  
 Concessionnaire pour la Suisse romande :

**P. J. Blaser, ing. civil E. P. Z., Fribourg (Suisse)**  
 102, Rue de Zähringen

Télégrammes : Roemac.

Téléphone : 315

**Etablissements U.H. Hildebrand & C<sup>o</sup>**  
**INGÉNIEURS-CONSTRUCTEURS**

Société en commandite franco-suisse.

Fondés en 1909

**DÉPARTEMENT REVENTE**

**PARIS IX<sup>e</sup>**

10, Rue Nouvelle  
 (Rue de Clichy)

Téléphone : Central 18.60

Adresse télégraphique :  
 Hiltbing Paris.



**GENÈVE**

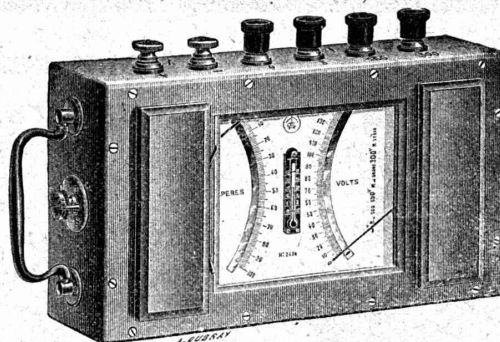
Rue Chaponnière 3

Téléphone 68.11

Adresse télégraphique :  
 Hiltbing Genève.

Demander nos prix et devis pour toutes fournitures concernant  
 l'Electricité (fils, câbles, moteurs, app.) Nous sommes à même  
 d'assurer dès avril 1919 la fabrication soignée et garantie des  
**Tableaux de distribution - Interrupteurs aériens - Cabines**  
**transformatrices - Transformateurs industriels et de mesure.**

Concessionnaire pour la Suisse de l'importante maison française  
**Arnoux, V<sup>e</sup> Chauvin & Co, Paris**



Galvanomètre de contrôle.

**Société Suisse**  
**des Explosifs**

Usines à GAMSEN  
 près BRIGUE (Valais)

**GAMSITE**

**EXPLOSIF DE SURETÉ**

**Dynamite à tous dosages**  
**Mèches et Détonateurs.**

Téléphone N° 15.

# PARQUETERIE D'AIGLE FONDÉE EN 1855

Milan 1906 DIPLOME D'HONNEUR avec MÉDAILLE d'OR  
 GRAND PRIX  
 Exposition Internationale Lyon 1914  
 MÉDAILLE D'OR  
 Exposition Nationale Berne 1914.



Représentée à Lausanne par M. J. MERLE, Maupas, 13.  
 à Montreux par M. Alb. CHENEVAL, rue du Théâtre.  
 à Genève par M. Claude MERLE, rue des Sources, 9.

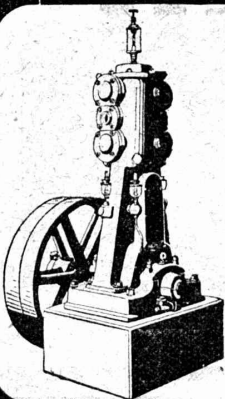


**GÉTAZ, ROMANG, ÉCOFFEY (S. A.)** Lausanne, Vevey, Genève  
Montreux, Châtel St-Denis

**MATÉRIAUX  
 DE  
 CONSTRUCTION**



Fabriques de Tuyaux en ciment et de Carrelages.  
 Briques en ciment et cilico-calcaires.  
 Carrelages céramiques :: Faïences pour revêtements.  
 ARTICLES SANITAIRES



**Compresseurs - Pompes à vide  
 Condenseurs, Presses à filtrer, Agitateurs**

et autres appareils pour l'industrie chimique.

Essoreuses.

Machines spéciales pour le finissage des rubans.  
 Machines à laver et à teindre les fils.

**Ateliers de Constructions Burckhardt, Bâle**

**FABRIQUE D'INGRÉDIENTS POUR LA TREMPÉ**

FONDÉE EN 1886

TÉLÉGRAMME : BRUN WÆDENSWIL — TÉLÉPHONE 102

Production journalière 15,000 kg.



Palier chauffant.

**Ed. BRUN, Wädenswil (Zurich)**

Première fabrique spéciale de matériaux  
 pour la trempe et la soudure,  
 de graisse et huile réfrigérantes, etc.

**Graisse et Huile réfrigérantes "Brun"**

Graisse et huile réfrigérantes pour paliers, permettant  
 de remettre des paliers chauffés en un délai très court à  
 leur état normal. Refroidit les paliers chauds et les empêche  
 de se chauffer, en nettoyant en même temps les  
 coussinets de toute impropreté pendant la marche.



Se recommande pour la mise en  
 marche de nouvelles machines.



Economie de temps, de force, de charbon et d'argent.



Palier refroidi pendant la marche au moyen  
 de la graisse ou de l'huile réfrigérante Brun.

EXPORTATION



**Société Genevoise**  
**d'Instruments de Physique.** Genève

Installations frigorifiques.

Machines à mesurer et à diviser.

Calibres normaux et à tolérances.

Compteurs d'électricité.