

Zeitschrift: Bulletin technique de la Suisse romande
Band: 45 (1919)
Heft: 3

Werbung

Nutzungsbedingungen

Die ETH-Bibliothek ist die Anbieterin der digitalisierten Zeitschriften auf E-Periodica. Sie besitzt keine Urheberrechte an den Zeitschriften und ist nicht verantwortlich für deren Inhalte. Die Rechte liegen in der Regel bei den Herausgebern beziehungsweise den externen Rechteinhabern. Das Veröffentlichen von Bildern in Print- und Online-Publikationen sowie auf Social Media-Kanälen oder Webseiten ist nur mit vorheriger Genehmigung der Rechteinhaber erlaubt. [Mehr erfahren](#)

Conditions d'utilisation

L'ETH Library est le fournisseur des revues numérisées. Elle ne détient aucun droit d'auteur sur les revues et n'est pas responsable de leur contenu. En règle générale, les droits sont détenus par les éditeurs ou les détenteurs de droits externes. La reproduction d'images dans des publications imprimées ou en ligne ainsi que sur des canaux de médias sociaux ou des sites web n'est autorisée qu'avec l'accord préalable des détenteurs des droits. [En savoir plus](#)

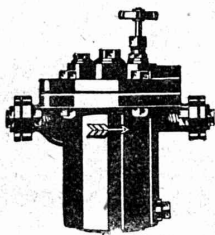
Terms of use

The ETH Library is the provider of the digitised journals. It does not own any copyrights to the journals and is not responsible for their content. The rights usually lie with the publishers or the external rights holders. Publishing images in print and online publications, as well as on social media channels or websites, is only permitted with the prior consent of the rights holders. [Find out more](#)

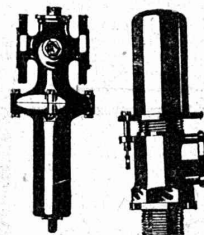
Download PDF: 26.01.2026

ETH-Bibliothek Zürich, E-Periodica, <https://www.e-periodica.ch>

FABRIQUE DE CHAUFFAGE CENTRAL S.A. BERNE



Vannes d'arrêt pour vapeur. — Vannes de réduction de pression. — Soupapes de sûreté. — Purgeurs à flotteur. — Appareils de condensation. — Vannes à glissière. — Vannes automatiques à fermeture rapide. — Vannes à double réglage. — Vannes à papillon. — Soupapes de retenue. — Robinetterie en tous genres. — Niveaux d'eau. — Pompes à acides. — Etc.



ARMATURES

PLACE AU CONCOURS

Ensuite de démission du titulaire, la place d'

Ingénieur du contrôle

de 2^{me}, éventuellement de 1^{re} classe, pour les chemins de fer spéciaux, est mise au concours près le Département soussigné.

Exigences: Etudes techniques supérieures complètes (ingénieur mécanicien); connaissances en matière de constructions des chemins de fer à crémaillère et des chemins de fer funiculaires, ascenseurs, etc.; savoir le français, l'allemand et, si possible, l'italien.

Traitement: 4200 à 5800 francs, éventuellement 5200 à 6800 francs, plus les indemnités de voyage et allocations de renchérissement. Ces derniers s'élèvent pour 1919, suivant le message du Conseil fédéral à l'Assemblée fédérale, à un montant de 1932 à 2516 francs, auquel s'ajoutent encore, le cas échéant, des allocations de famille et pour enfants.

La préférence sera donnée à un candidat de langue française.

Entrée en service si tôt que possible, au plus tard le 15 mars 1919.

Les inscriptions, accompagnées de certificats d'études et des références sur l'activité antérieure, seront reçues jusqu'au 15 février 1919 par le

Département Suisse des Postes et des Chemins de fer
Division des Chemins de fer.

Berne, 22 janvier 1919.

P-624-Y

La Société d'études pour l'aménagement du Haut-Rhône, Génissiat-Lyon, engage des

JEUNES INGÉNIEURS

pour études sur le terrain et tracé des grands canaux.

Faire offres avec références, prétentions et situation militaire à P. MÉGROZ, ingénieur, **Belley** (Ain).

Jeune Architecte

(Suisse allemand)

ayant fréquenté technicum et polytechnicum, fait 7 ans de pratique de bureau et chantier, cherche place dans bureau d'architecture où il aurait l'occasion de se perfectionner dans la langue française.

Offres aux initiales Z. G. 94, à Rodolphe Mosse, St-Gall.

Z. G. 94

On cherche pour entrée 1^{er} mars

CONTREMAITRE

(év. technicien)

capable et sérieux pour contrôle et surveillance d'une exploitation de tourbière assez importante.

Offre, « curriculum vitae », certificats, références, salaire et photo sous chiffre C-170-Y *Publicitas S. A., Berne.*

Technicum Cantonal de Bienne

Mise au concours d'une place de Professeur.

La place de professeur des *branches mécaniques techniques et travaux de laboratoire* est à repourvoir pour le semestre d'été 1919 au Technicum cantonal de Bienne. La direction du Technicum donne tous renseignements sur le programme et le traitement.

S'insérer jusqu'au 22 février 1919 à la Direction de l'Intérieur du Canton de Berne. Joindre aux offres les diplômes du Polytechnicum, ainsi que les certificats de l'activité pratique.

Berne, 18 janvier 1919.

P-1448-U

Direction de l'Intérieur du canton de Berne:

D^r TSCHUMY.

Entrepreneur

De suite entrepreneur actif et expérimenté pour reprise à forfait d'une exploitation de tourbe à la machine.

Offre, « curriculum vitae », photo, certificat et références sous chiffre E-172-Y à *Publicitas S. A., Berne.*

Dessinateur-architecte

27 ans, cherche place pour 2 ou 3 mois en Suisse romande.

Offres sous chiffre M-1203, *Publicitas S. A., Bienne.*

Ingénieur

offre de représenter à commission, en France, affaire ou industrie intéressant la construction et les travaux publics. — Paul Sabin, 3, rue de Bellière, Paris.



Le propriétaire du brevet suisse N° 76939, Machine à corder le crin, dans la fabrication du crin frisé

désire entrer en relations avec les fabricants suisses en vue de la mise en valeur de l'invention brevetée. S'adresser à Matthey-Doret & Co, 47, Boulevard extérieur, Berne.

DESSINATEUR-ARCHITECTE

habile et expérimenté, pour l'élaboration d'esquisses, projets et plans d'exécution; est demandé de suite ou pour époque à convenir.

Bonnes références exigées.

Adresser offres avec prétentions sous chiffre 102, à L'Indicateur Vaudois, à Lausanne.

Métaux antifrictions

Soudures d'étain

Métaux purs

Articles techniques

Vestit Metal S.A.

Zurich.



Plaques à enchaînement

Brevet 46934. — Licence offerte pour les cantons de Berne (Oberland), Uri, Unterwald, Glaris, Fribourg, Grisons, Apperell, Saint-Gall, Thurgovie, Tessin, Vaud, Valais, Neuchâtel, Genève.

Plaques en béton armé, utilisables de plusieurs côtés, insurpassables pour la construction des digues.

Voir la description dans la *Schweiz. Wasservirtschaft*, N° 22 de la 4^{me} année, et dans le *Bulletin technique*, N° 16 de la 12^{me} année.

Les intéressés sont priés de s'adresser à M. O. Brodbeck, ingénieur-Liestal.

O. F. 1733 A.

BUREAU INTERNATIONAL DE BREVETS D'INVENTION
GENÈVE SUISSE
E. IMER-SCHNEIDER
INGÉNIEUR-CONSEIL

IMPRIMERIE LA CONCORDE

Jumelles, 4 LAUSANNE Tél. 3595,
IMPRESSIONS SOIGNÉES. LABEURS. ALGÈBRE

Drahtseilbrücke
über die Emme.

60000 kg Tragkraft per Seil

E. FATZER, ROMANSHORN (SUISSE)
FABRIQUE DE CÂBLES MÉTALLIQUES
POUR TOUS LES USAGES ET DE TOUTES DIMENSIONS

CHARLES MAIER

Fabrique d'Appareils électriques

SCHAFFHOUSE (Suisse)

Prix-courants

sur

demande



Offres spéciales

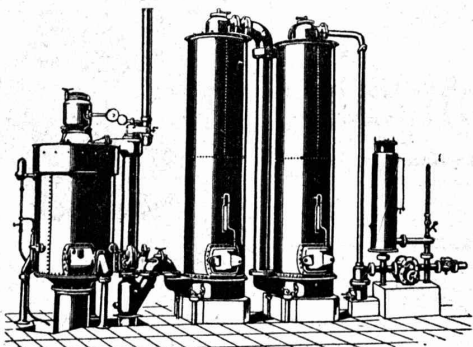
sur

demande

COFFRETS DE MANŒUVRE

pour haute et basse tension
automatique et non automatique

Société Suisse pour la Construction de Locomotives et de Machines WINTERTHUR



Gazogènes "Winterthur"

pour la gazéification de charbons
tourbe, déchets de bois, etc.

Utilisation rationnelle et économique du gaz
pour le chauffage de fours à tremper, à cémenter,
à recuire, à souder, etc., etc.
pour l'industrie textile et l'industrie chimique, etc.

Construction simple et entretien facile.
:: Prospectus et devis sur demande ::

Entreprise de Travaux publics et Bâtiments

Bureau d'Ingénieurs
pour Etudes,
Projets et Exécution

LOCHER & C^{IE} ZURICH

TALSTRASSE 10

Maison fondée en 1830
par
J. J. LOCHER

TRAVAUX HYDRAULIQUES :

Installations hydro-électriques.
Fondations à l'air comprimé.
Installations pour navigation fluviale.

Construction de Bâtiments industriels et Usines; Travaux en béton armé.

Travaux de Charpenterie :

Construction de halles d'après notre système breveté.

Toitures imperméables.

Pavages en asphalte coulé et comprimé.

L'ÉCOLE LÉMANIA
LAUSANNE
prépare vite et très bien pour
POLYTECHNICUM
Ecole des Beaux-Arts, Paris
Ecole spéciale d'Architecture, Paris



*Bandsägen, Kreissägen, Schlitzfräser
f. Holz, Horn, Metall, Eisen, Stahl, usw.
Laubsägen, Brisuren & Markettieresägen
Kalt- & Warmsägen
Schnellschnitt-Kaltsägeblätter.*

Paul Schubert
Rüschlikon-Zürich

BAUER S. A.

ZURICH 6

Fabrique spéciale de Coffres-forts
Portes blindées

Compartiments de location pour banques.

Meubles de bureau en acier - Etagères pour livres
et dossier - Installation de Bibliothèques et Archives.

La plus ancienne et la plus importante fabrique suisse de la branche
Fondée en 1862

ÉLECTRICITÉ

Jules CAUDERAY

Maison fondée en 1866

Rue d'Etraz, 28- LAUSANNE
Téléphone 10.63

ANTIFROSTO

Produit se mélangeant au béton et mortier pour en empêcher le gel et éviter ses suites.

FABRICATION ET VENTE

Kasp. Winkler & C^{ie} - Zurich 5

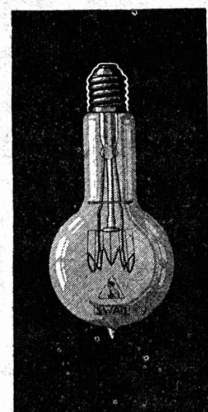
Téléphone: Selnau 3963.

Adresse télégraphique: Sika.

INDICATEUR VAUDOIS

Livre d'Adresses
de Lausanne et du
Canton de Vaud.

Dans toutes librairies



LAMPES

à filament étiré

1 Watt et 1/2 Watt

Fabrication exclusivement suisse

LUMIÈRE S.A.
ZOUG (Suisse)

USINE à GOLDAU



Henri Brändli, Horgen

Fabrique de carton bitumé, ciment ligneux

Spécialité :

Plaques isolatrices asphaltées

en toutes épaisseurs et de tous genres pour

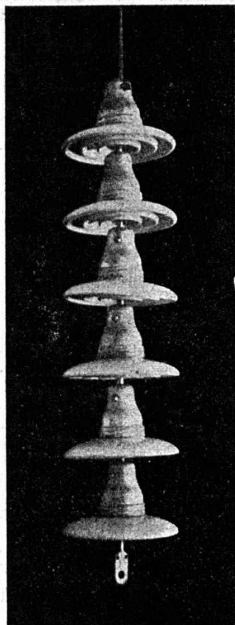
Couvertures imperméables de ponts, tunnels, passages, chapes de voûte, soubassements, etc.

ISOLATIONS (Fourniture et pose) ISOLATIONS

Feutre et tapis isolant. Asphalte isolant.

Meilleures références.
Télégr. Henri Brändli.

Service soigné
Téléphone: 38



Camille Bauer, Bâle

MAISON DE GROS

Représentant pour toute la Suisse de la

Manufacture de porcelaine Ph. Rosenthal & Cie S. A.
SELB en Bavière.

Spécialité en

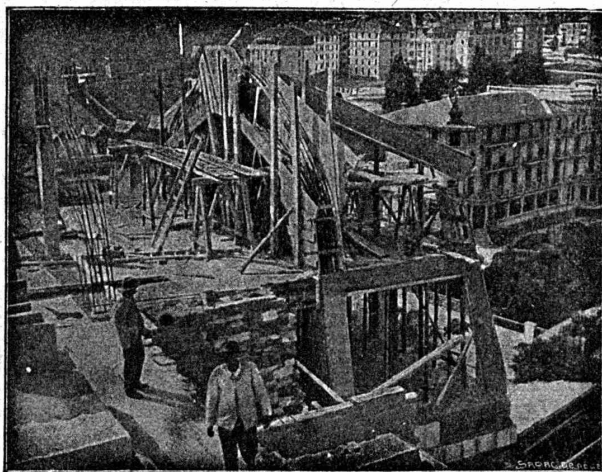
ISOLATEURS SUSPENDUS

pour les plus hautes tensions de service.

En outre **CLOCHES DELTA** pour haute tension
et tous les isolateurs pour haute et basse tension.

Prompte livraison.

Prix avantageux.



A. PARIS & L. BERTHOD, INGÉNIEURS

L. BERTHOD, SUCESSEUR

Rue de Bourg, 17 LAUSANNE Rue de Bourg, 17

BÉTON ARMÉ F. Brazzola. Entreprises générales



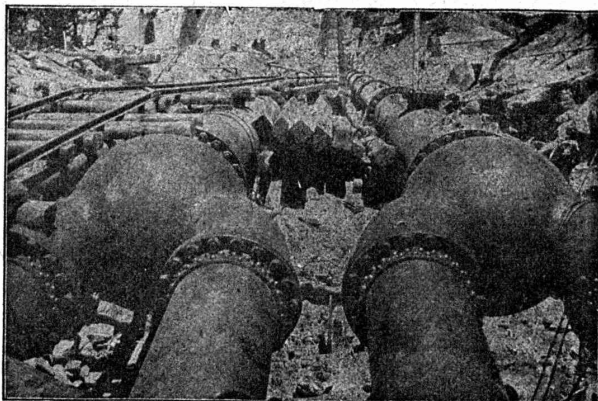
UNION SOCIÉTÉ ANONYME À BIENNE

Première Fabrique Suisse de Chaînes soudées
par procédé électrique breveté
USINE À MÂCHE.

Chaînes en tous genres pour l'Industrie.
Chaînes calibrées et éprouvées à double résistance pour
grues, monte-charges, palans et toutes sortes d'appareils
de levage. Chaînes pour élévateurs et transporteurs.
Chaînes à lier pour chemins de fer. Chaînes de charge
pour fonderies etc. Chaînes antidérapantes pour automobiles.

LES COMMANDES SONT REÇUES PAR
TRÉFILERIES RÉUNIES S. A. BIENNE
S. A. DES FORGES ET USINES DE MOOS, LUCERNE
H. HESS & C^{ie}, PILGERSTEG, RUTTI (ZURICH)

Mannesmannröhren-Werke :: Dusseldorf



Conduite de turbine de Big Creek (Californie).
Transition de deux conduites de tubes sur quatre au moyen de tubes Y fonte acier.
Poids total de la fourniture : 8,700 tonnes.

ont fourni jusqu'à présent

175

Conduites de turbines

en tubes sans soudure

jusqu'à
300 mm. diamètre intér.

en tubes soudés

jusqu'aux
plus grands diamètres

Représentant : **ERNEST DEFFNER**, ingénieur, ZURICH 6, Frohburgstrasse 54

PAPIERS

à dessin et à calquer
en rouleaux et en feuilles.

Premières qualités.
Echantillons à disposition.

Jucker-Wegmann S. A.

Papiers en gros

Z U R I C H

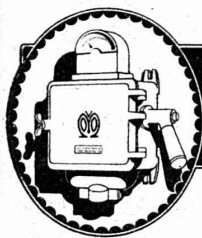
GUIDE ET CARNET :: DU LOCATAIRE ::

En vente à la 80 centimes.
SOCIÉTÉ SUISSE D'ÉDITION
Jumelles, 4, LAUSANNE

LA CÉRINDOLE

Emulsion blanche
Effet incolore et inodore
**rend le mortier
rigoureusement étanche**
Prospectus gratis sur demande

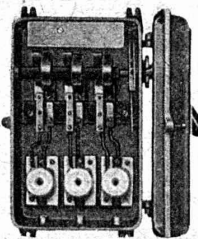
BOSSHARD - SUTER, Kilchberg - Zurich - ci-devant G. BOSSHARD, ZURICH



**MOVO S.A.
VEVEY**

Fabrique d'Appareils électriques

Coffrets de manœuvre - Interrupteurs-commu-
tateurs étoile-triangle - Disjoncteurs-automatiques
Limiteurs de courant - Interrupteurs à pression
Interrupteurs à flotteurs - Boîtes de bran-
chement pour fusibles - Interrupteurs à levier
Prises de courant - Lamelles en fil d'argent



S.A. Alb. BUSS & C^{ie}
BALE

Constructions en fer

Ponts - Bâtiments et fenêtres - Barragés, etc.

Réservoirs et Appareils

Gazomètres - Wagons-citernes complets.

Réceptacles de refoulement et de vide

Chaudières et bassins de réfrigération. - Agitateurs, etc.

Soudure d'aluminium - Forge de cuivre

Spécialité : Alambies à vapeur complets.

FOURS

Fours à tremper, à recuire, à adoucir et à cémenter,
fours de forge et autres.

Trempe en régie.

ATELIERS DE CONSTRUCTIONS S. A.

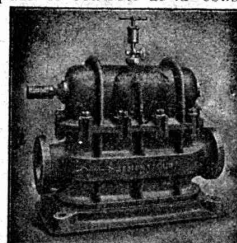
ci-devant A. Schmid
Fondés en 1871

• ZURICH •

Adr. Télég. : Sihlfabrik
Selnau Téléphone 3514.

COMPTEURS D'EAU

pour le contrôle de la consommation du combustible nécessaire
pour tous les propriétaires
de chaudières.



Compteur d'eau à double piston.

Plus de 10,000 appareils en service

Pompes
Moteurs à eau
Turbines
Compresseurs
Presses hydrauliques
Presses à excentrique
Engrenages à vis sans fin
Appareils pour la production
de gaz d'air, système Schmid
Machines à relier,
système Egger.

Fonte pour canalisation

à haute pression

des Usines de Choindez

TUYAUX FER ÉTIRÉ

Max Schmidt & C^{ie}, Lausanne

IMPRIMERIE LA CONCORDE

Direction :

LAUSANNE

Th. Pache-Tanner

JUMELLES, 4

J. Pache-Périllard

Téléphone 35 95

Impressions commerciales et artistiques

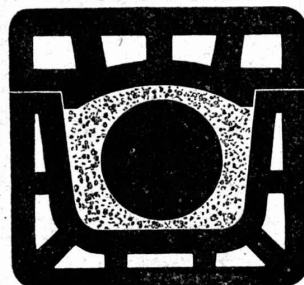
Tirages en couleurs, illustrations, Labels

Journaux, volumes, brochures, catalogues

Circulaires :: Enveloppes :: Programmes

Cartes de visite et d'adresse, Obligations

Faire-part, Registres :: Algèbre, Musique



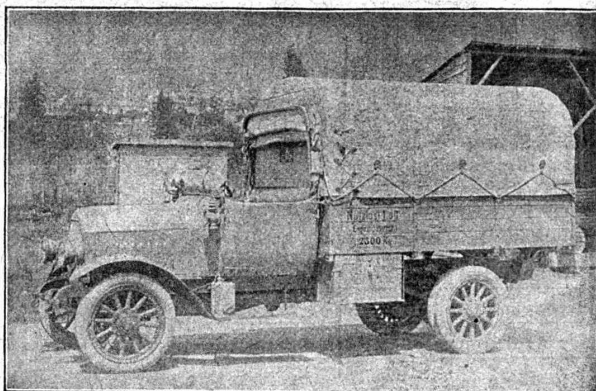
**CANIVEAUX
pour câbles**



**A. G. der Ziegelfabriken Thayngen
und Rickelhausen.**

Prospectus et échantillons
sur demande.

THAYNGEN
Ct. de Schaffhouse



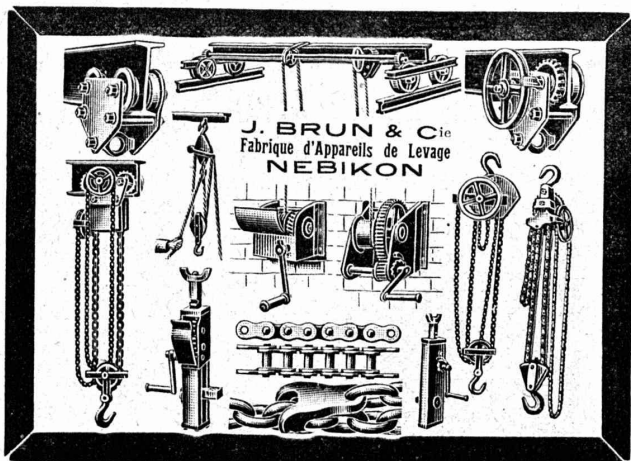
Camionnette Militaire Suisse.

Nouvelle S.A. des Automobiles **MARTINI**

Saint-Blaise — (Neuchâtel)

CAMIONNETTES: 1500 Kg. Charge Utile.
VOITURES TOURISME : 14 et 18 HP.

Devis sur demande.



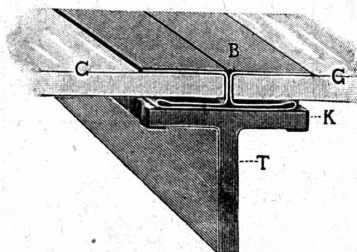
Plafonds, cloisons, voûtes corniches et revêtements de façades de bois ou en panneaux, piliers, poutres, etc., en

Treillage en terre cuite sont exempts de fissures, incombustibles et inaltérables par les influences atmosphériques

Références de 1er ordre. Prospectus E et échantillons sur demande.

Fabrique suisse de Treillage en terre cuite S. A., Lotzwil (Berne)
Médaille d'Or Berne 1944.

TOITURE DE VERRE sans mastic



à moyeu de bandes de plomb. Est la plus solide, la plus commode, et la plus propre.

Elle s'emploie pour les sheds, lanterneaux et les serres.

Livré et monté : 180,000 m².

Fabricant et détenteur du brevet :

JACQUES SCHERRER, Zurich

Bleicherweg, 26

Représentant pour la Suisse romande :

J. ARBORE, Vitrierie, Neuchâtel

Constructions Métalliques

C. Wolf & C^{ie}, Nidau (Berne)

SIKA

Avec de „Sika”
bouché e dense!



est reconnu le plus sûr
moyen d'arrêter

l'humidité
et les infiltrations
même sous la plus
grande pression d'eau.

ÉTANCHÉITÉ ABSOLUE

Toutes garanties.

...

**KASP. WINKLER & C^{ie}
ZURICH V**

Téléph. Selnau 3963. Télégr. Sika

E. & H. Mäder, Berne Maison pour Articles d'Electricité.

Magazinweg, 12

Moteurs électriques.
Appareils et Machines.
Horloges électriques.
Téléphones et Sonneries.

Fabrication d'Appareils électriques de précision, etc.
Réparations - Enroulement - Restaurations.

Etablissement d'installations pour la production de la force électrique.

Installations pneumatiques



ACIERS GIROD

Aciers à outils
Aciers de construction
Aciers spéciaux pour aviation
• et automobile
Aciers amagnétiques
Aciers à faible hystérésis
Aciers spéciaux pour aimants
Acier moulé
Pièces de forge
et pièces de machines brutes et finies
Arbres - Vilebrequins.

SEUL CONCESSIONNAIRE POUR LA SUISSE :

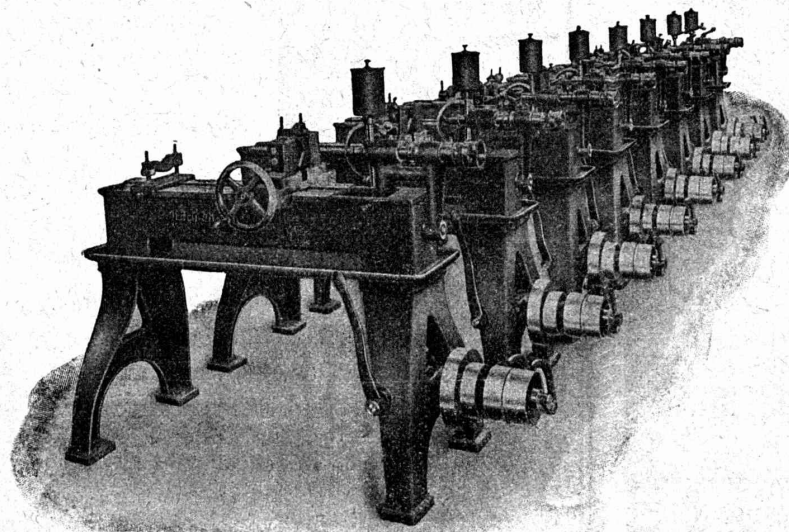
**COMPAGNIE DES FORGES
& ACIERIES ÉLECTRIQUES**
Paul GIROD, Courtepin (Fribourg)

Société Suisse de Machines-Outils Oerlikon

TÉLÉ GRAMMES : OUTIL OERLIKON
PHONE : ZÜRICH : (HOTTINGEN 6943)

10

Livrable de suite :



**Machines à centrer
à deux broches**

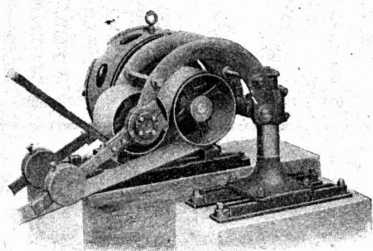
**pour axes
jusqu'à 120 mm. de diam.**



Fabrication en série.



∞ SOCIÉTÉ DES USINES DE LOUIS DE ROLL ∞
 SUCCURSALE: **USINE DE CLUS** CT. DE SOLEURE



Concessionnaires pour la Suisse des
Transmissions LÉNIX brevetées

Suppression des renvois. Economie de force, de courroie et de place.

Poulies enrouleuses sur billes.

Nous avons livré plus de 4500 enrouleurs Lénix pour transmissions de force jusqu'à 1000 chevaux et rapports de transmission jusqu'à 1 : 25.

Installations de transmissions modernes complètes.
 avec paliers à graissage à bagues ou à billes, pour toutes les branches de l'industrie.

EMBRAYAGES BENN

G. RUTTIMANN :: LAUSANNE

ENTREPRISES ÉLECTRIQUES



TÉLÉPHONE 3322

Maison spéciale pour la construction de

Réseaux électriques aériens

G. Meidinger & C^{ie} - Bâle

Fabrique spéciale de Ventilateurs et Moteurs électriques

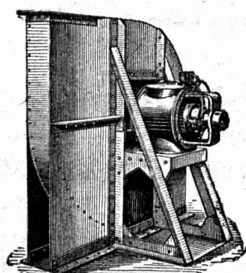
Ventilateurs centrifuges

pour tous les besoins de l'industrie.

Ventilation

Séchage

Dépoussiérage



Transport

de copeaux

Installations
 frigorifiques

Ventilateurs à haute pression

pour cubilots, feux de forge, fonderies.

Dynamos et Moteurs électriques

jusqu'à 300 HP.

Représentant : L. E. GOLAY. ing.

Rue Petitot, 15 — GENÈVE — Téléphone 70 15



Oehler & Co
AARAU
 Transports
 aériens
 à câbles

Chemins de fer

Système Decauville.

...

Petites Locomotives
 électriques et à moteur.

...

Installations pour la
 manœuvre des wagons

...

Installations
 de chargement
 et de déchargement

...

Dragues-Bétonnières

...

Brouettes et Chariots
 en fer.

Transporteurs de toutes sortes :

Vis transporteuses. Gouttières à secousses
 Transporteurs à ruban. Transporteurs à bascules
 Élévateurs à godets. Élévateurs inclinés
 Élévateurs à bascules, etc.

....

Installations pour le chargement des foyers

...

Chemins de fer suspendus