

**Zeitschrift:** Bulletin technique de la Suisse romande  
**Band:** 45 (1919)  
**Heft:** 26

## **Werbung**

### **Nutzungsbedingungen**

Die ETH-Bibliothek ist die Anbieterin der digitalisierten Zeitschriften auf E-Periodica. Sie besitzt keine Urheberrechte an den Zeitschriften und ist nicht verantwortlich für deren Inhalte. Die Rechte liegen in der Regel bei den Herausgebern beziehungsweise den externen Rechteinhabern. Das Veröffentlichen von Bildern in Print- und Online-Publikationen sowie auf Social Media-Kanälen oder Webseiten ist nur mit vorheriger Genehmigung der Rechteinhaber erlaubt. [Mehr erfahren](#)

### **Conditions d'utilisation**

L'ETH Library est le fournisseur des revues numérisées. Elle ne détient aucun droit d'auteur sur les revues et n'est pas responsable de leur contenu. En règle générale, les droits sont détenus par les éditeurs ou les détenteurs de droits externes. La reproduction d'images dans des publications imprimées ou en ligne ainsi que sur des canaux de médias sociaux ou des sites web n'est autorisée qu'avec l'accord préalable des détenteurs des droits. [En savoir plus](#)

### **Terms of use**

The ETH Library is the provider of the digitised journals. It does not own any copyrights to the journals and is not responsible for their content. The rights usually lie with the publishers or the external rights holders. Publishing images in print and online publications, as well as on social media channels or websites, is only permitted with the prior consent of the rights holders. [Find out more](#)

**Download PDF:** 26.01.2026

**ETH-Bibliothek Zürich, E-Periodica, <https://www.e-periodica.ch>**

# BULLETIN TECHNIQUE DE LA SUISSE ROMANDE

Organe en langue française de la

SOCIÉTÉ SUISSE DES INGÉNIEURS ET DES ARCHITECTES

## ABONNEMENTS :

Suisse : 1 an, 12 francs  
Etranger : 14 francs

Pour sociétaires :

Suisse : 1 an, 10 francs  
Etranger : 12 francsPrix du numéro :  
75 centimes.Pour les abonnements  
s'adresser à la librairie  
F. Rouge & Co, à Lausanne.ainsi que de  
l'Association des Anciens Elèves  
de l'Ecole d'Ingénieurs de l'Université de Lausanne  
et des Groupes Romands de la G. e. P.

## COMITÉ DE RÉDACTION

Président : D<sup>r</sup> P. PICCARD, ingénieur, à Genève.Secrétaires : H. BAUDIN, architecte, et D<sup>r</sup> EDM. EMMANUEL, ingénieur, à Genève.

## MEMBRES :

Fribourg : MM. F. BROILLET, architecte; J. LEHMANN, ingénieur cantonal; R. DE SCHALLER, architecte. — Vaud : MM. EPITAUX, architecte; W. GRENIER, ingénieur, professeur honoraire de l'Université de Lausanne; E. JOST, architecte; CH. THÉVENAZ, architecte. — Genève : MM. E. IMER-SCHNEIDER, ingénieur-conseil; RENE NEESER, ingénieur; CH. WEIBEL, architecte. — Neuchâtel : MM. ED. ELSKES, ingénieur, A. MEAN, ingénieur cantonal, F. PRINCE, architecte.

RÉDACTEUR : D<sup>r</sup> H. DEMIERRE, ingénieur.

## ANNONCES :

40 centimes la ligne  
Rabais pour annonces répétéesTarif spécial pour  
fractions de pagesS'adresser exclusivement  
à l'Indicateur Vaudois  
(Société Suisse d'Édition)  
Jumelles, 4, Lausanne.

## CONSEIL D'ADMINISTRATION DU BULLETIN TECHNIQUE :

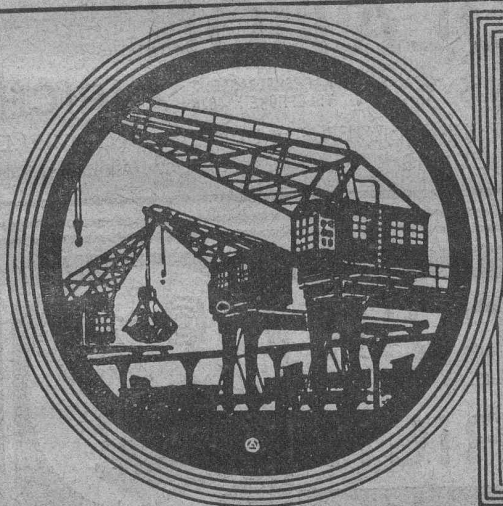
E. IMER-SCHNEIDER, ingénieur-conseil, président; J. CHAPPUIS, ingénieur, — A. DOMMER, ingénieur, — H. MEYER, architecte, — F. ROUGE, libraire.

ADMINISTRATION : LIBRAIRIE F. ROUGE &amp; Co, 6, RUE HALDIMAND, LAUSANNE



## Troesch & Co, Berne

Fabrique d'Appareils Sanitaires



### DEMAG

Installations et Grues de Ports.  
Installations de transport  
et de chargement.

Bureau : ROBERT AEBI &amp; Co ZURICH I. Werdmühleplatz 2

### DEUTSCHE MASCHINENFABRIKAG DUISBURG

## FABRIQUE LAUSANNOISE d'APPAREILS de CHAUFFAGE

### G. Weber, constructeur, Lausanne

Maison fondée en 1889

CHAUFFAGES CENTRAUX - Ventilation

Chauffages par pulsion d'air chaud.

Spécialité soignée d'installation de

Cuisines complètes pour Hôtels, Pensions, etc.

Broches

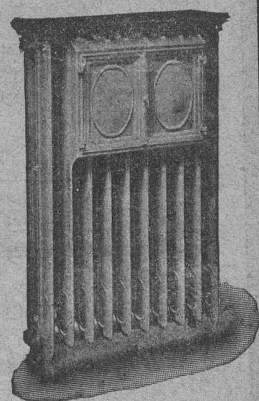
MARMITES A VAPEUR

Grillades

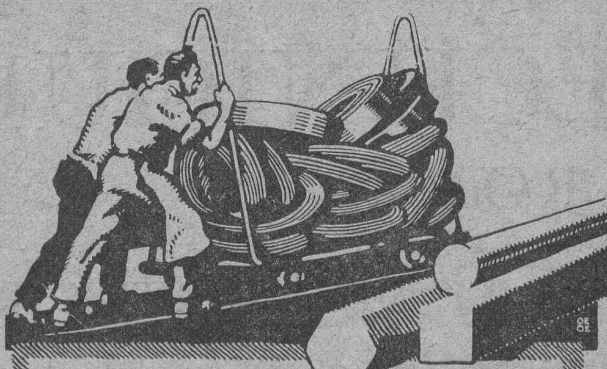
BUANDERIES COMPLÈTES, SIMPLES ET A VAPEUR

Références de tout premier ordre.

Exposition Nationale Suisse, Berne 1914, Groupe 20, MÉDAILLE D'OR



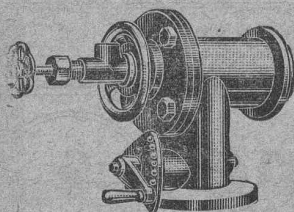




## TRÉFILIERIES RÉUNIES S.A. BIENNE

FERS & ACIERS  
ÉTIRES DE PRÉCISION, POLIS, ROND, CARRÉS, HEXAGONES & AUTRES PROFILS  
QUALITÉS SPÉCIALES POUR VIS & DÉCOLLETAGES  
ARBRES DE TRANSMISSIONS  
EN ACIER SPÉCIAL, COMPRIMÉS, OU TOURNÉS  
FERS & ACIERS LAMINÉS À FROID  
JUSQU'À 300 mm DE LARGEUR  
FEUILLARDS POUR EMBALLAGES

GRAND PRIX EXPOSITION NATIONALE SUISSE BERNE 1914



FABRICATION SUISSE  
**Fours pour fusion sans creuset**  
Système breveté exclusif  
reconnu le meilleur pour fer, acier, métaux et alliage. Chauffé avec du goudron, brai, gaz pauvre.  
Brûleurs Omega brevetés, pour la combustion complète du goudron, brai, poix dure, gaz pauvre, gaz de tourbe, toutes huiles minérales.  
**A. V. LIPINSKI & C<sup>ie</sup> - ZURICH 7**

## A. MOREL ATELIER DE PEINTURE DÉCORATIVE

ADRESSE : JUMELLES 2 LAUSANNE  
— TÉLÉPHONE 3.27 —

TRAVAUX d'ART

HUILE • DÉTREMPE

FRESQUE • SGRAFFITE

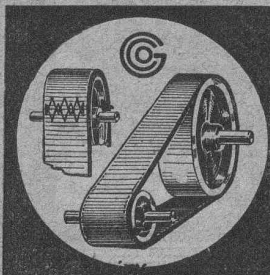
MOSAÏQUE • RELIEF

SPÉCIALITÉ  
DÉCORATION d'INTÉRIEURS  
ENSEIGNES  
BOIS TEINTÉS DORURE  
PEINTURE SUR VERRE et sur TOILE  
PROJETS et DEVIS, GRATIS

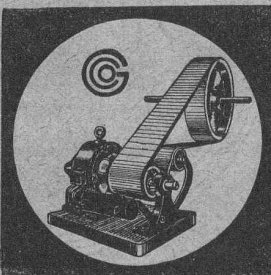
## MATÉRIAUX D'ISOLATION

LAUSANNE CASE POSTALE 2703 ASPHALT-EMULSIONS S.A. HAFNERSTRASSE, 7 ZURICH  
TÉLÉPHONE N° 4674

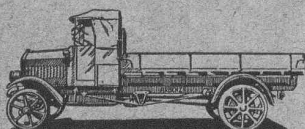
POUR RENDRE ÉTANCHES MORTIER, BÉTON, MAÇONNERIE — POUR PRÉSERVER LE FER DE LA ROUILLE  
PROSPECTUS GRATUITS POUR ASSAINIR ANCIENNES CONSTRUCTIONS RÉFÉRENCES À DISPOSITION



**COURROIES CUIR**  
ET TOUS ACCESSOIRES  
**GUT & C<sup>ie</sup> - ZURICH**



## ARBENZ



Camions automobiles

de 2-5 tonnes charge utile

Fabrique d'Automobiles **ARBENZ S.A.**, Albisrieden-Zurich



# Baumann, Koelliker & C<sup>o</sup> S. A. Zurich

Bureau de Lauasne, Avenue de la Gare, 29.

## Installations électriques en tous genres.

### S.A. des ATELIERS de SÉCHERON

(Brevets Thury)

G E N È V E

Ci-devant C<sup>o</sup> DE L'INDUSTRIE ÉLECTRIQUE ET MÉCANIQUE

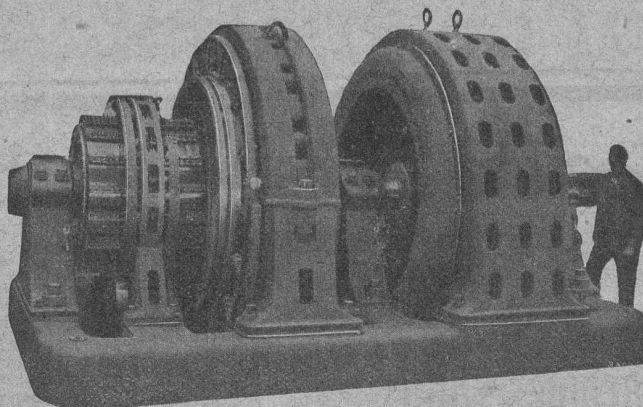
MACHINES ÉLECTRIQUES EN TOUS GENRES  
ET DE TOUTES PUISSANCES

COURANTS ALTERNATIFS ET CONTINU

ÉLECTROCHIMIE — TRACTION — RÉGULATEURS

TRANSPORTS DE FORCE ET DISTRIBUTION D'ÉNERGIE

SPÉCIALITÉS DE SURVOLTEURS-DÉVOLTEURS

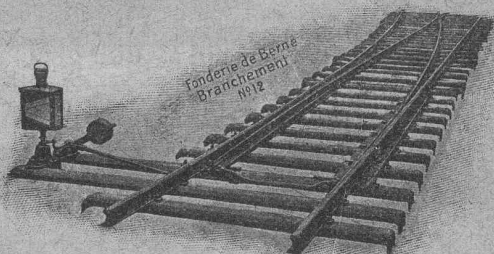


### Société des USINES de LOUIS de ROLL

Succursale: FONDERIE DE BERNE, à Berne.

Lettres et Télégrammes: Fonderie de Berne, à Berne.

Téléphone: 10.66



Appareils de levage: Ponts roulants, grues pivotantes, grues de chargement, etc., pour commande à bras et commande électrique.

Machines pour tourbières: Malaxeurs et transporteurs.

Matériel de chemins de fer: Ponts tournants et chariots transbordeurs, branchements et croisements pour voies normales et voies étroites, Barrières.

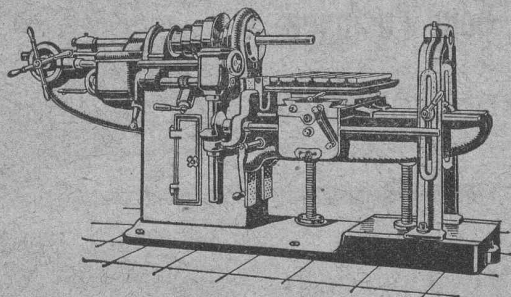
Chemins de fer de montagne: Funiculaires complets, avec freins spéciaux (systèmes brevetés), depuis 1898 89 exécutions.

Superstructures à crémaillère: Systèmes: Riggenbach, Abt, Strub, Peter, etc.

Barrages: Installations métalliques et mécaniques pour barrages et canaux, grilles, machines pour nettoyer les grilles, treuils, etc.

Renseignements sur des installations faites, référez  
Projets et Devis sont à disposition.

### Machine horizontale à aléser et à fraiser



Ateliers de construction Hinwil S.A.

15, Stampfenbachstrasse

ZURICH

Téléph. Hottingen 6433

## BAUMANN FRÈRES

Ateliers pour la construction de  
Ressorts en tous genres



RÜTI  
(ZURICH)

RESSORTS EN FIL D'ACIER DE 0,2-50 mm. D'ÉPAISSEUR  
en fil de laiton, nickel et bronze  
pour toutes machines et appareils

RESSORTS EN TOLE D'ACIER TREMPÉ BLEUI  
RONDELLES A RESSORT

Articles techniques pour l'industrie textile

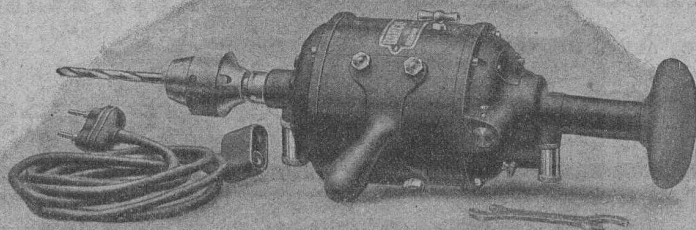
Calculs pour la capacité de charge à disposition  
de nos clients

### Isolations

de tout genre contre la perte de la chaleur

Karl Werner, Oerlikon





## MOTEURS ÉLECTRIQUES

et

Appareils en tous genres

sont fournis, neufs ou d'occasion

par le dépôt!

J.-H. GRÖB, Zurich 6

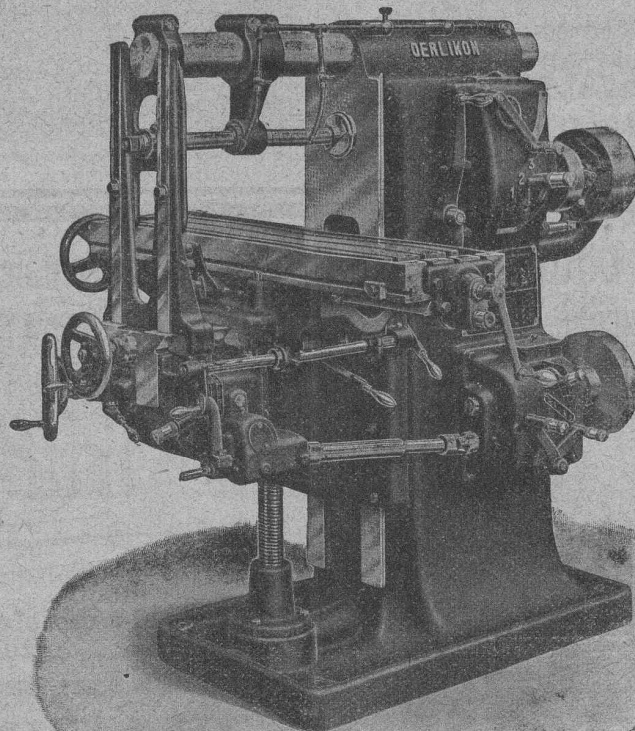
## Société Suisse de Machines-Outils Oerlikon

à OERLIKON, près Zurich.

### Machines-Outils

en tous genres  
pour l'usinage  
des métaux.

Exécution soignée.



### SPÉCIALITÉS :

Perceuses rapides  
et radiales

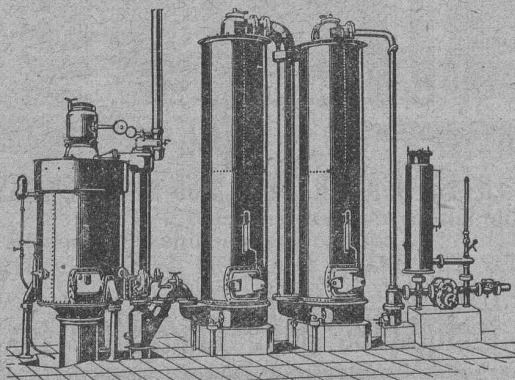
Aléseuses  
horizontales

Tours de précision  
à grand débit

Machines à fraiser  
etc.

Télégrammes: OUTIL OERLIKON

## Société Suisse pour la Construction de Locomotives et de Machines WINTERTHUR



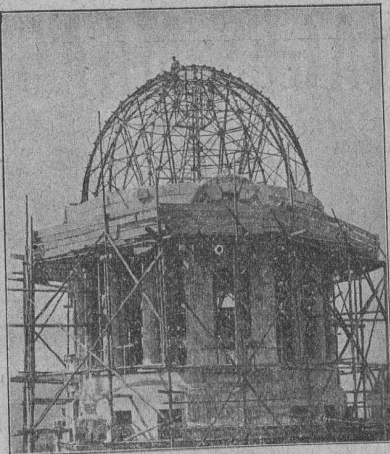
### Gazogènes "Winterthur"

pour la gazéification de charbons  
tourbe, déchets de bois, etc.

Utilisation rationnelle et économique du gaz  
pour le chauffage de fours à tremper, à cémenter,  
à recuire, à souder, etc., etc.  
pour l'industrie textile et l'industrie chimique, etc.

Construction simple et entretien facile.  
:: Prospectus et devis sur demande ::





# Ateliers de Constructions métalliques S. A. Löhle & Kern Zurich

Maison suisse

Fondée en 1902

Projets et exécution de toutes

## Constructions en fer

Charpentes, Colonnes, Sommiers, Pans de fer, Toits en shed brevetés, Lanterneaux.  
etc. Halles, Coupoles, Mâts, Grues, Caissons, Silos, Ponts etc.

### CANAU X ISOLIT — SCHOFER

Meilleurs systèmes de cheminée.

FABRIQUE de CHEMINÉES ALLSCHWIL-BALE

BUREAU DE VENTE: BERNE

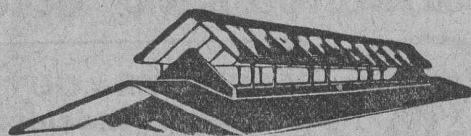
Tél. 3271

Effingerstrasse, 19.

Le bureau de vente à Berne fournit  
toute étude, renseignements, calculs, devis et plans.

### Nouvelle aération rationnelle des bâtiments !

Brevet suisse  
77894



Brevet suisse  
77894

au moyen du

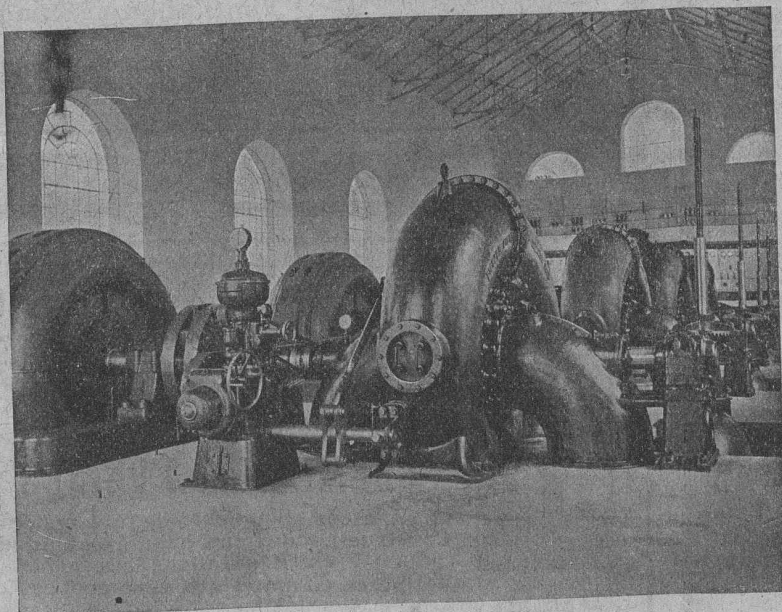
### « SÉSAME », appareil en forme de chape de toiture

L'ouverture et la fermeture de toute la toiture ne nécessitent aucun effort physique et s'effectuent d'un seul point de commande. Grande facilité de réglage selon les besoins d'aérage. Intercepte complètement la pluie. L'appareil est exécuté dans n'importe quelle longueur et ajustable à toutes espèces de bâtiments.

Exécution et vente  
par le concessionnaire: **C. GAISSER, ZURICH 6**

## STÉ A<sup>ME</sup> DES ATELIERS PICCARD, PICTET & C<sup>IE</sup> — GENEVE —

USINE DE SAINT-JULIEN-MONTRICHER (Savoie).



4 turbines Francis doubles de 3600 HP. Chute = 43 mètres.

## TURBINES HYDRAULIQUES

POUR TOUTES CHUTES  
&  
TOUTES PUISSANCES

RÉGULATEURS  
DE PRÉCISION  
À PRESSION D'HUILE

— — —  
SYSTÈMES BREVETÉS

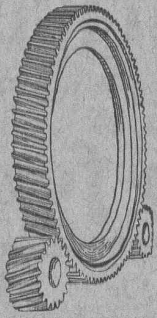


# SOCIÉTÉ ANONYME DES ENGRENAGES MAAG

ADRESSE TÉLÉGR. : MAAGRÄDER

ZURICH

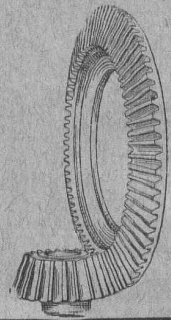
TÉLÉPHONE : SELNAU N° 633



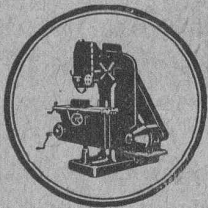
Engrenages en acier trempés et rectifiés.

Réducteurs de vitesse.

Pompes Engrenages Maag.



## J. LAMBERCIER & C<sup>ie</sup> Genève



**MACHINES - OUTILS**  
à grand rendement

pour l'usinage rapide et précis des métaux

**Types pour commande**  
par moteur électrique.

Outillage américain «Starrett», «Union», «Standard», «Card»,  
«Williams», pour le traçage et mesurage, le montage et le  
travail des métaux.

Fournitures d'atelier. - Transmissions. - Lubrifiants.

## L. SCHULER

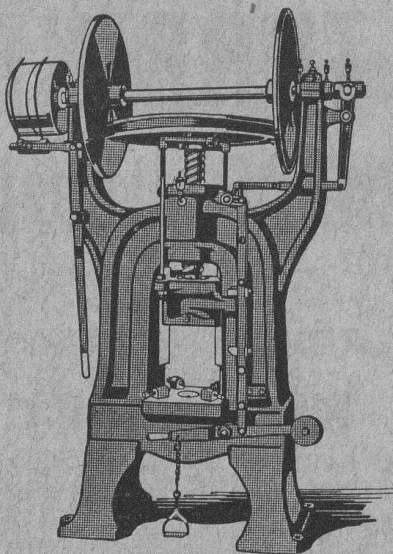
Fondée  
en 1839

Göppingen (Wurtemberg)

Plus de  
1400 ouvriers.

La plus ancienne usine allemande ayant comme spécialité  
la construction de :

Presses à excentrique. Balanciers à friction. Machines à  
découper les encoches. Cisailles. Machines spéciales et  
Outils pour travailler la tôle et les métaux.



Représentant pour la Suisse romande :

**RUBIN & WELTI, Ingénieurs, LAUSANNE**

7, Boulevard de Grancy

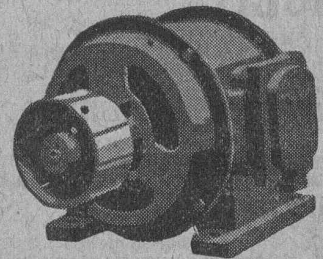
Téléph. 44-74

## G. Meidinger & C<sup>ie</sup> - Bâle

Fabrique spéciale de Ventilateurs et Moteurs électriques

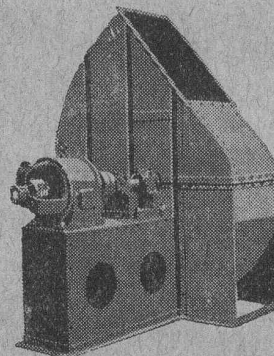
**Dynamos**  
et **Moteurs**  
électriques.

jusqu'à 300 HP.



**Ventilateurs à haute pression**

pour cubilots, feux de forge, fonderies.



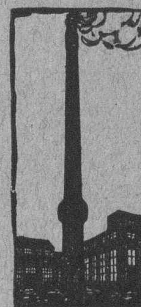
**Ventilateurs**  
**centrifuges**

pour tous les besoins  
de l'industrie.

**Ventilation - Séchage**  
Dépoussiérage.

Installations frigorifiques  
Transport de copeaux

Représentant : **L. E. GOLAY, ing.**  
Rue Versonnex, 13 — GENÈVE — Téléphone 70 15



Cheminées  
en béton armé  
d'après brevet  
79138 + 79138  
Système de construction  
avantageux.

## Jean Litzler & Fils, Bâle

ci-devant Litzler & Keller - Klybeckstr., 124 - Téléph. 775

Constructeurs de cheminées et de  
maçonnerie de chaudières et fours

Projets et exécution de

**CHEMINÉES D'USINES**

Murage des chaudières de tout système  
Construction de fours p<sup>r</sup> buts techniques  
Réparations

Stock de matériaux réfractaires

PREMIÈRES RÉFÉRENCES  
sur plus de 900 travaux exécutés.

Meilleure exécution de tous les travaux par  
des maçons spécialistes et experts.



**F. GAUGER & C<sup>o</sup>**  
**■ ZÜRICH ■**



**CABINES de W.C.**  
**TRANSPORTABLES**



**E. BECK**



**PERLES, PRÈS BIENNE**

Télégrammes : PAPPBECK

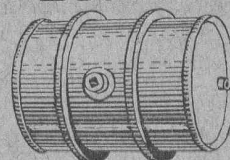
Téléphone 2008

Fabrique pour

**Plaques d'asphalte pour isolations en tous genres**

Tapis d'isolation :: Plaques asphaltées en liège  
 Papier pour couverture :: Carton bitumé cannelé :: Carbolineum  
 et tous les produits d'asphalte et de goudron.

**F. GAUGER & C<sup>o</sup>**  
**■ ZÜRICH ■**



*Fûts de transport  
 en tôle de fer*

**U.-H. HILTEBRAND & C<sup>IE</sup>**

ÉTABLISSEMENTS DE CONSTRUCTIONS ÉLECTRIQUES — FONDÉS EN 1909

**PARIS IX<sup>e</sup>**

10, Rue Nouvelle

Téléphone : Central 18.60

Adresse télégraph. : Hiltébing-Paris

**Ateliers de Constructions**

à

**CAROUGE près GENÈVE**

35-37, Rue Jacques-Dalphin

Téléphone 52.49

Adresse télégraph. : Hiltus-Carouge



98042 + 98043

**CAROUGE-GENÈVE**

35-37, Rue Jacques-Dalphin

Téléphone 52.49

Adresse télégraph. : Hiltus-Carouge

**Département : FABRICATION**

Coffrets de branchement brevetés

Transformateurs industriels et de mesure,  
 de sonnerie

Cabines transformatrices brevetées

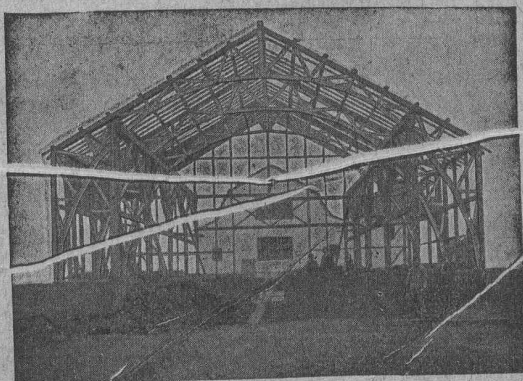
Parafoudres à huile brevetés

Tableaux de distribution

**Constructions modernes en bois**  
**Système à mailles (breveté)**

Statiquement déterminé

Légèreté ! Bon marché ! Montage rapide !



Galerie de liaison avec chariot roulant, en bois, système à mailles.  
 Fabrique de voitures Jean Studer, Olten.

Plusieurs milliers de m<sup>2</sup>  
 couverts en Suisse jusqu'à ce jour

Références de premier ordre

Détenteurs du brevet

**Kienast & Hammerer, ingénieurs, Zürich**

Concessionnaire pour la Suisse romande :

**P. J. Blaser, ing. civil E. P. Z., Fribourg (Suisse)**

102, Rue de Zähringen

Télégrammes : Roemac.

Téléphone : 315

**Société Suisse  
 des Explosifs**

Usines à GAMSEN  
 près BRIGUE (Valais)

**GAMSITE**

**EXPLOSIF DE SURETÉ**

**Dynamite à tous dosages**

**Mèches et Détonateurs.**

Téléphone N° 15.



# VOIES TRANSPORTABLES



Locomotives Electriques et à vapeur, Vagonnets à  
caisse culbutante en acier et en bois. Locomo-  
biles, Pompes centrifuges, Pompes à Diaphragme  
Moteurs Electriques et à benzine

— Vente-Location —

## FRITZ MARTI S.A. BERNE

Dépôts et Ateliers à Berne et Wallisellen Zurich

**Carreaux** en faïence  
pour revêtements

**Carreaux** mosaïques  
en grès fin  
en marbre-mosaïque

*Vente exclusive aux revendeurs.*

**Comptoir des Matériaux  
de Construction Berne** S. A.

# ASCENSEURS MONTE-CHARGES MONTE-PLATS

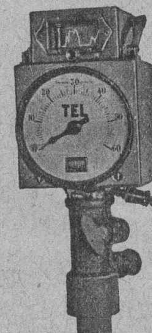
électriques et hydrauliques.

Fabrique suisse de wagons Schlieren S.A.  
Département: Ascenseurs & Monte-Charges  
**SCHLIEREN-ZURICH**

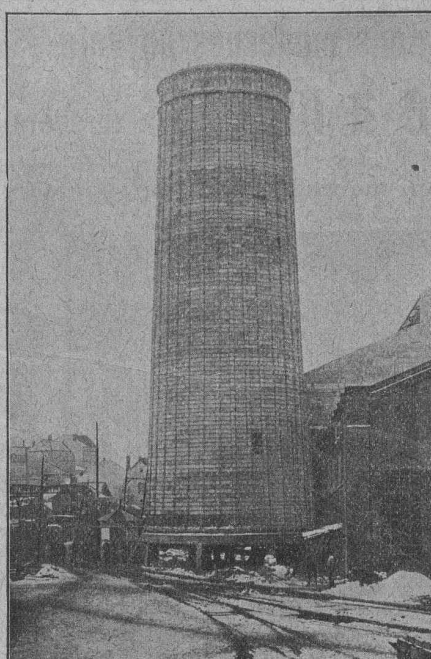
L'INDICATEUR DE VITESSE  
Pour tramways et chemins de fer électriques  
secondaires.



TEL



Sté Ame HASLER  
BERNE



Réfrigérant de 32 m. de hauteur.

**BÉTON ARMÉ**

Canalisations

TRAVAUX  
HYDRAULIQUES

BARRAGES

Cheminées  
en béton armé

BUREAU TECHNIQUE  
pour études

Projets et Devis  
à disposition.

## ANSELMIER & MÜLLER

BERNE

Téléphone N° 1051

Effingerstrasse, 11



## Entreprise de Travaux publics et Bâtiments

Bureau d'Ingénieurs  
pour Etudes,  
Projets et Exécution

# LOCHER & C<sup>IE</sup> ZURICH

TALSTRASSE 10

Maison fondée en 1830  
par  
J. J. LOCHER

### TRAVAUX HYDRAULIQUES :

Installations hydro-électriques.  
Fondations à l'air comprimé.  
Installations pour navigation fluviale.

**Construction de Bâtiments industriels et Usines ; Travaux en béton armé.**

### Travaux de Charpenterie :

Construction de halles. d'après notre  
système breveté

Toitures imperméables.

Pavages en asphalte coulé et comprimé.

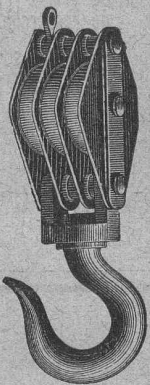
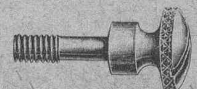
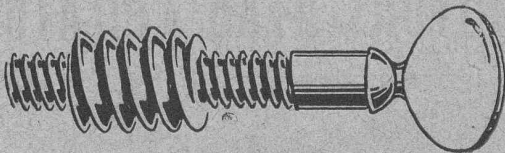
# Fabrique de Vis de Nyon S.A.

Ci-devant J. Isaac & Fils

## Nyon

(Suisse)

Fondée en 1860

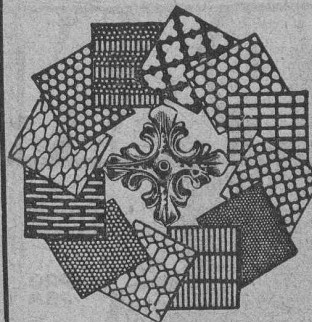


Palans, treuils, moulles  
Chaines et Cordages

## Max Schmidt & C<sup>ie</sup>

LAUSANNE

### Tôles perforées



H. HEER & C<sup>o</sup>  
OLTEN 7318



## LAMPES

à filament étiré

1 Watt et 1/2 Watt

Fabrication exclusivement suisse

LUMIÈRE S.A.  
Zoug (Suisse)

USINE à GOLDAU



## Henri Brändli, Horgen

Fabrique de carton bitumé, ciment ligneux.

## Asphaltages en tous genres

pour Travaux publics, Bâtiments, Chemins de fer, Ponts, Chaussées, etc.

Parquet sur asphalte.

Carrelage de bois mis en asphalte.

Meilleures références.  
Télégr. Henri Brändli.

Service soigné.  
Téléphone : 38

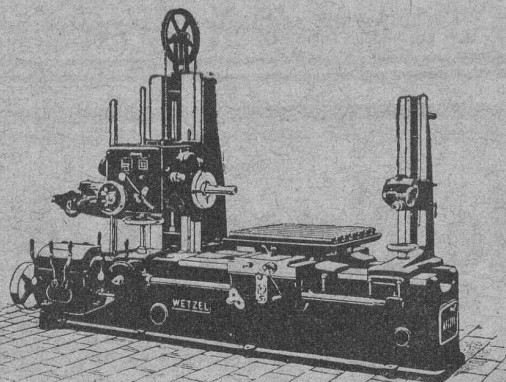


# Machines à percer, aléser et fraiser horizontales

Prix avantageux.

Délais rapides.

MACHINES DE PRÉCISION



**H. GRAF-BUCHLER, Zurich.**

Maison fondée  
en 1897.

Splügenstrasse, 12  
près de la gare Enge.

## INDICATEUR VAUDOIS

Livre d'adresses de Lausanne et du Canton de Vaud. — Dans toutes librairies

# PRESSPAN

WEIDMANN



Feuilles en toutes  
épaisseurs, depuis  
1/10 m Rouleaux et  
rubans continus de 1/10 à 1 m Presspan  
huiles et vernis. Presspan micacés. Pièces  
découpées, pièces isolantes diverses. De-  
mandez offres et échantillons. **FABRIQUE  
DE CARTONS PRESSPAN ET DE MATIÈRES  
ISOLANTES POUR L'ELECTRICITE CI-DEVANT  
H. WEIDMANN S.A.**

RAPPERSWIL

SUISSE

## SOCIETE SUISSE DE CONSTRUCTION de ROUTES S.A.

MACADAMS AEBERLI ET PHILIPPIN. PRODUITS ASPHALTES

LAUPENSTRASSE 8 **BERNE** TELEPHONE 5454 5472

ETABLISSEMENT DE ROUTES PAVES  
TRAVAUX  
D'ASPHALTE EN TOUT  
GENRES  
CYLINDRAGE  
CONSTRUCTION ET ENTRETIEN  
DE ROUTES  
AVEC ET SANS FOURNITURE  
DE MATERIAUX  
LOCATION DE  
ROULEAUX COMPRESSEUR  
DE 12 - 14 T.

SUCCURSALE  
**LAUSANNE**  
TELEPHONE 20-28

**CONCASSEURS  
AUTOMOBILES**

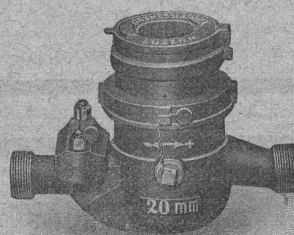
SUCCURSALE  
**ZURICH**  
TELEPH. HOTT. 43-81

DEMANDEZ OFFRES ET REFERENCES  
EXPOSITION NATIONALE BERNE 1914 MEDAILLE D'ARGENT

## Dans l'emploi de COMPTEURS D'EAU « PILATUS »

Construits d'après l'Ordonnance Fédérale  
du 29 octobre 1918,

vous  
économisez  
la  
consommation  
de l'eau ;  
en même temps,



vous  
épargnez  
les hauts  
frais  
de recherche  
de sources.

Veillez demander prix et prospectus détaillés de la  
**FABRIQUE DE COMPTEURS A GAZ (ELSTER & C<sup>ie</sup>),  
LUCERNE**



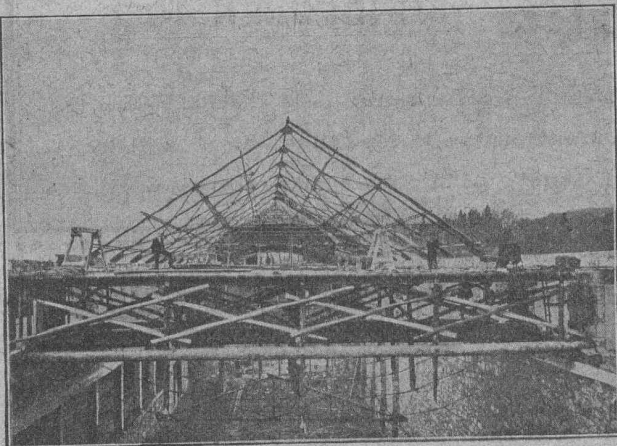
## UNION SOCIÉTÉ ANONYME À BIENNE

Première Fabrique Suisse de Chaînes soudées  
par procédé électrique breveté  
USINE À MÂCHE.

Chaînes en tous genres pour l'Industrie.  
Chaînes calibrées et éprouvées à double résistance pour  
grues, monte-charges, palans et toutes sortes d'appareils  
de levage. Chaînes pour élévateurs et transporteurs.  
Chaînes à lier pour chemins de fer. Chaînes de charge  
pour fonderies etc. Chaînes antidérapantes pour automobiles.

LES COMMANDES SONT REÇUES PAR  
TRÉFILERIES RÉUNIES S.A. BIENNE  
S.A. DES FORGES ET USINES DE MOOS, LUCERNE  
H. HESS & C<sup>ie</sup>, PILGERSTEG-RUTI, ZURICH





# Constructions métalliques J. FATIO FILS & C<sup>IE</sup>

Successeurs de Louis FATIO  
(Fondée en 1845)

**LAUSANNE**  
St-Roch - Maupas.  
N° 558.



TÉLÉPHONES

Louifatios : Lausanne.

CABLES

**PARIS**  
3, Rue Milton, 9<sup>me</sup>  
Trudaine 60-28.

Louifatios : Paris.

Production en 1916, 1917 et 1918 : 2.200.000 kgs.  
Références en Suisse et en France.

## CORDERIE INDUSTRIELLE SUISSE

ci-devant C. OECHSLIN ZUM MANDELBAUM

Maison fondée en 1839

**SCHAFFHOUSE**

Maison fondée en 1839



Câbles métalliques

Cordes en chanvre. :: Cordages en tous genres.

Genève 1896 MÉDAILLES D'OR Berne 1914

## Jouets et Bimbeloterie

Si vous voulez faire une joie à vos enfants et de bonnes affaires, acquittez-vous une commission de jouets contre envoi de 5 francs.

**H. Hegewald, Trèves 2 (Allemagne)**

Appuyer l'industrie nationale de la scie à métaux, c'est travailler à ses propres intérêts.

La Fabrique de Scies à Métaux Victor Probst à Herzogenbuchsee (Berne) fournit toute sorte de lames de scies à métaux, de 6" à 24", pour archet et machine, genres « Stubs » affûtables, pour rails et cables, circulaires, etc. et sur modèle ou dessin n'importe quelle spécialité dans un bref délai.

Revendeurs sont dûment protégés.  
Toutes les scies sont garanties.



### CALCULS DE STABILITÉ



Projets - Devis - Mise en soumission - Surveillance - Expertise

**BÉTON ARMÉ et CONSTRUCTIONS DIVERSES**

**A. PARIS,** Ingénieur-Conseil indépendant  
des brevets et des entreprises

Petit Beaulieu, av. Beaulieu

**LAUSANNE** :: Téléph. 46.92

Fabrique d'appareils et Fonderie suisse

**NEYER & CO ZÜRICH**

57, rue de la Gare. Téléphone Selnau N° 5277

Appareil à chasse „Stella“  
pour cabinets d'aisance

Nouveau système, hautement recommandé  
par les avantages suivants :

Dépense d'eau très restreinte,  
Réglage à volonté.

Très élégant. Très solide.



## ARCHITECTURE MODÈLES EN CARTON

H. LANGMACK. ZÜRICH  
FORCHSTRASSE 290



## PAPIERS

à dessin et à calquer  
en rouleaux et en feuilles.

Premières qualités.

Echantillons à disposition.

**Jucker-Wegmann S. A.**  
Papiers en gros

**ZÜRICH**



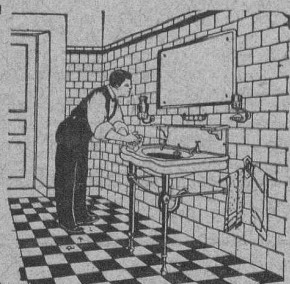
# PARQUETERIE D'AIGLE

FONDÉE EN 1855

Milan 1906 DIPLOME D'HONNEUR avec MÉDAILLE d'OR  
GRAND PRIX  
Exposition Internationale Lyon 1914  
MÉDAILLE D'OR  
Exposition Nationale Berne 1914.



Représentée à Lausanne par M. J. MERLE, Maupas, 13.  
à Montreux par M. Alb. CHENEVAL, rue du Théâtre.  
à Genève par M. Claude MERLE, rue des Sources, 9.



## GÉTAZ, ROMANG, ÉCOFFEY (S. A.)

Lausanne, Vevey, Genève  
Montreux, Châtel St-Denis

Matériaux de constructions

**CÉRÉSITE**, produit idéal  
pour rendre le mortier étanche



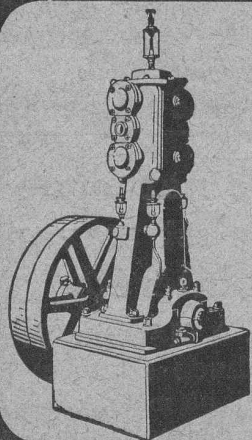
Fabrique de **Carreaux en ciment** pour dallages  
**Tuyaux** en ciment

**Carreaux céramiques** pour dallages et revêtements

**Articles sanitaires** pour toilettes, bains, W. C., etc.

Exposition permanente à Lausanne, Vevey et Genève

Produits réfractaires et isolants :: Bois de construction



## Compresseurs - Pompes à vide Condenseurs, Filtres-presses, Agitateurs

et autres appareils pour l'industrie chimique.

**Essoreuses.**

Machines spéciales pour le finissage des rubans.

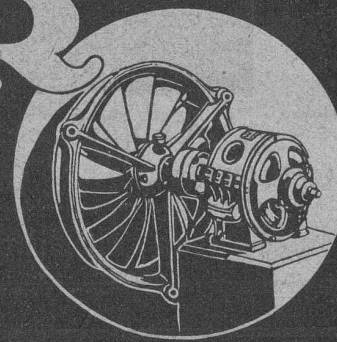
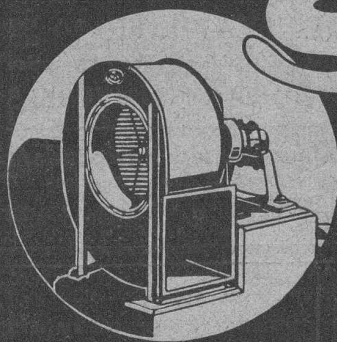
Machines à laver et à teindre les écheveaux.

**Ateliers de Construction Burckhardt, Bâle**

VENTILATEURS

# SULZER

pour  
vapeurs et gaz chauds



SULZER FRÈRES, SOCIÉTÉ ANONYME, WINTERTHUR (SUISSE)



## Société Genevoise

d'Instruments de Physique. Genève

Installations frigorifiques.

Machines à mesurer et à diviser.

Calibres normaux et à tolérances.

Compteurs d'électricité.