

Zeitschrift: Bulletin technique de la Suisse romande
Band: 45 (1919)
Heft: 24

Werbung

Nutzungsbedingungen

Die ETH-Bibliothek ist die Anbieterin der digitalisierten Zeitschriften auf E-Periodica. Sie besitzt keine Urheberrechte an den Zeitschriften und ist nicht verantwortlich für deren Inhalte. Die Rechte liegen in der Regel bei den Herausgebern beziehungsweise den externen Rechteinhabern. Das Veröffentlichen von Bildern in Print- und Online-Publikationen sowie auf Social Media-Kanälen oder Webseiten ist nur mit vorheriger Genehmigung der Rechteinhaber erlaubt. [Mehr erfahren](#)

Conditions d'utilisation

L'ETH Library est le fournisseur des revues numérisées. Elle ne détient aucun droit d'auteur sur les revues et n'est pas responsable de leur contenu. En règle générale, les droits sont détenus par les éditeurs ou les détenteurs de droits externes. La reproduction d'images dans des publications imprimées ou en ligne ainsi que sur des canaux de médias sociaux ou des sites web n'est autorisée qu'avec l'accord préalable des détenteurs des droits. [En savoir plus](#)

Terms of use

The ETH Library is the provider of the digitised journals. It does not own any copyrights to the journals and is not responsible for their content. The rights usually lie with the publishers or the external rights holders. Publishing images in print and online publications, as well as on social media channels or websites, is only permitted with the prior consent of the rights holders. [Find out more](#)

Download PDF: 26.01.2026

ETH-Bibliothek Zürich, E-Periodica, <https://www.e-periodica.ch>

BULLETIN TECHNIQUE DE LA SUISSE ROMANDE

Organe en langue française de la

SOCIÉTÉ SUISSE DES INGÉNIEURS ET DES ARCHITECTES

ABONNEMENTS :

Suisse : 1 an, 12 francs
Etranger : 14 francs

Pour sociétaires :

Suisse : 1 an, 10 francs
Etranger : 12 francsPrix du numéro :
75 centimes.Pour les abonnements
s'adresser à la librairie
F. Rouge & C°, à Lausanne.ainsi que de
l'Association des Anciens Elèves
de l'Ecole d'Ingénieurs de l'Université de Lausanne
et des Groupes Romands de la G. e. P.

COMITÉ DE RÉDACTION

Président : D^r P. PICCARD, ingénieur, à Genève.Secrétaires : H. BAUDIN, architecte, et D^r EDM. EMMANUEL, ingénieur, à Genève.

MEMBRES :

Fribourg : MM. F. BROILLET, architecte; J. LEHMANN, ingénieur cantonal; R. DE SCHALLER, architecte. — Vaud : MM. EPITAUX, architecte; W. GRENIER, ingénieur, professeur honoraire de l'Université de Lausanne; E. JOST, architecte; CH. THEVENAZ, architecte. — Genève : MM. E. IMER-SCHNEIDER, ingénieur-conseil; RENÉ NEESER, ingénieur; CH. WEIBEL, architecte. — Neuchâtel : MM. ED. ELSKES, ingénieur, A. MÉAN, ingénieur cantonal, F. PRINCE, architecte.

RÉDACTEUR : D^r H. DEMIERRE, ingénieur.

ANNONCES :

40 centimes la ligne
Rabais pour annonces répétéesTarif spécial pour
fractions de pagesS'adresser exclusivement
à l'Indicateur Vaudois
(Société Suisse d'Édition)
Jumelles, 4, Lausanne.

CONSEIL D'ADMINISTRATION DU BULLETIN TECHNIQUE :

E. IMER-SCHNEIDER, ingénieur-conseil, président; J. CHAPPUIS, ingénieur. — A. DOMMER, ingénieur. — H. MEYER, architecte. — F. ROUGE, libraire.

ADMINISTRATION : LIBRAIRIE F. ROUGE & C°, 6, RUE HALDIMAND, LAUSANNE



Troesch & C°, Berne

Fabrique d'Appareils Sanitaires

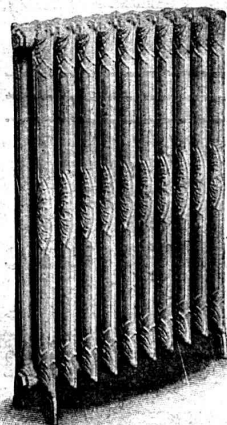


DEMAG

Installations et Grues de Ports. Installations de transport et de chargement.

Bureau : ROBERT AEBI & C° ZÜRICH I, Werdmühleplatz 2

DEUTSCHE MASCHINENFABRIKAG DUISBURG



FABRIQUE LAUSANNOISE d'APPAREILS de CHUAFFAGE

G. Weber, constructeur, Lausanne

Maison fondée en 1889

CHAUFFAGES CENTRAUX - Ventilation

Chauffages par pulsion d'air chaud.

Spécialité soignée d'installation de

Cuisines complètes pour Hôtels, Pensions, etc.

Broches

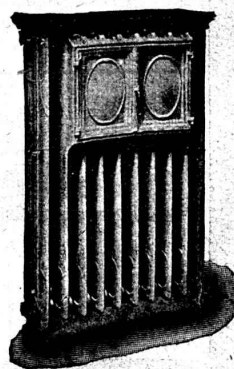
MARMITES A VAPEUR

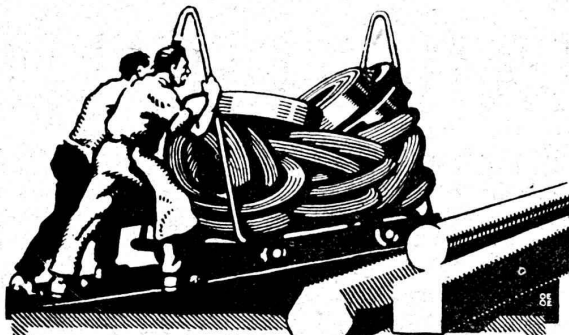
Grillades

BUANDERIES COMPLÈTES, SIMPLES ET A VAPEUR

Références de tout premier ordre.

Exposition Nationale Suisse, Berne 1914, Groupe 20, MÉDAILLE D'OR

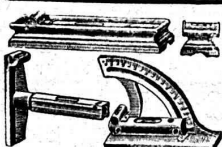




TRÉFILERIES RÉUNIES S.A. BIENNE

FERS & ACIERS
ÉTIRES DE PRÉCISION, POLIS, RONDS, CARRÉS, HEXAGONES & AUTRES PROFILS
QUALITÉS SPÉCIALES POUR VIS & DÉCOLLETAGES
ARBRES DE TRANSMISSIONS
EN ACIER SPÉCIAL, COMPRIMÉS, OU TOURNÉS
FERS & ACIERS LAMINÉS À FROID
JUSQU'À 300 mm DE LARGEUR
FEUILLARDS POUR EMBALLAGES

GRAND PRIX EXPOSITION NATIONALE SUISSE BERNE 1914



E. Klingelfuss & Co
Aarau



Fabrique unique des véritables MARQUE DE FABRIQUE
niveaux d'eau suisses de précision

pour la construction des machines et installations mécaniques.
Prix courants gratuits et franco. — Réparations exactes et solides
de tout genre de niveaux d'eau, avec garantie.

A. MOREL
ATELIER d'HÉLIOGRAPHIE
ET DE
PEINTURE DÉCORATIVE
LAUSANNE
JUMELLES 2 TÉLÉPHONE 3.27

HÉLIOGRAPHIE

Spécialité: "PROCÉDÉ à SEC,"

DESSINS TECHNIQUES

FRISES

TAPISSERIES

AFFICHES

en une ou plusieurs couleurs, suivant
dessin exécuté par le client ou la maison

DÉCORATION

BÂTIMENTS · MAGASINS · RESTAURANTS

ENSEIGNES

BOIS TEINTÉS · DORURE
PROJETS ET DEVIS GRATIS

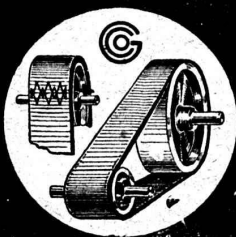
MATÉRIAUX D'ISOLATION

pour TRAVAUX PUBLICS, PONTS, PASSAGES SOUTERRAINS, CONSTRUCTIONS en tous genres

HAFNERSTRASSE
N° 7

ASPHALT-EMULSION S.A., ZURICH

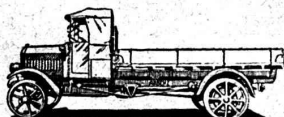
TÉLÉPH. SELNAU
N° 4674



LEDER=RIEMEN
UND ZUTATEN
FÜR JEDE BETRIEBSART
CUT & CO ZÜRICH



ARBENZ



Camions automobiles

de 2-5 tonnes charge utile

Fabrique d'Automobiles **ARBENZ** S.A., Albisrieden-Zurich

Baumann, Koelliker & C^o S. A. Zurich

Bureau de Lauasne, Avenue de la Gare, 29.

Installations électriques en tous genres.

S. A. des ATELIERS de SÉCHERON

(Brevets Thury)

G E N È V E

Ci-devant C^o DE L'INDUSTRIE ÉLECTRIQUE ET MÉCANIQUE

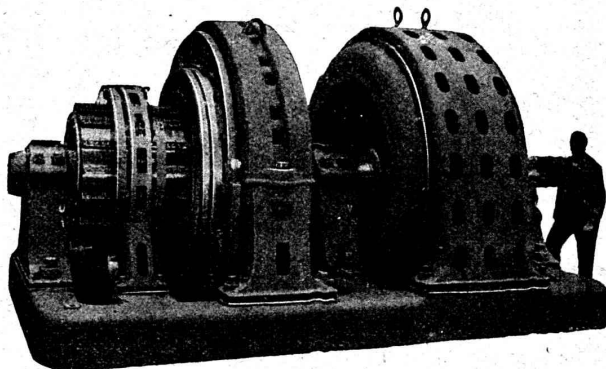
MACHINES ÉLECTRIQUES EN TOUS GENRES
ET DE TOUTES PUISSANCES

COURANTS ALTERNATIFS ET CONTINU

ÉLECTROCHIMIE — TRACTION — RÉGULATEURS

TRANSPORTS DE FORCE ET DISTRIBUTION D'ÉNERGIE

SPECIALITÉS DE SURVOLTEURS-DÉVOLTEURS



Société des USINES de LOUIS de ROLL

Succursale: FONDERIE DE BERNE, à Berne.

Lettres
et télégrammes

Fonderie
de Berne
à Berne.



Téléphone
N° 10.66

Appareils de levage : Ponts roulants, grues pivotantes, grues de chargement, etc., pour commande à bras et commande électrique.

Machines pour tourbières : Malaxeurs et transporteurs.

Matériel de chemins de fer : Ponts tournants et chariots transbordeurs, branchements et croisements pour voies normales et voies étroites, Barrières.

Chemins de fer de montagne : Funiculaires complets, avec freins spéciaux (systèmes brevetés), depuis 1898 89 exécutions.

Superstructures à crémaillère : Systèmes : Riggensbach, Abt, Strub, Peter, etc.

Barrages : Installations métalliques et mécaniques pour barrages et canaux, grilles, machines pour nettoyer les grilles, treuils, etc.

Renseignements sur des installations faites, référez
Projets et Devis sont à disposition.

Isolations

de tout genre contre la perte de la chaleur

Karl Werner, Oerlikon

Fabrique de fil d'essuyage et lavage mécanique

Fréd. Schmid, Suhr (Argovie)

(Fondée en 1876)

Se recommande tout particulièrement pour

le lavage de fils d'essuyage gras
(déchets de coton et chiffons)

Procédé spécial reconnu irréprochable,
garantissant le dégraissage parfait.

Prix les plus modérés.

Service régulier pour les plus grands établissements.

Vente d'articles pour essuyage, notamment déchets de coton cardés, blancs et couleur, chiffons, etc.

BAUMANN FRÈRES

Ateliers pour la construction de
Ressorts en tous genres



RESSORTS EN FIL D'ACIER DE 0,2-50 mm. D'ÉPAISSEUR
en fil de laiton, nickel et bronze
pour toutes machines et appareils

RESSORTS EN TOLE D'ACIER TREMPÉ BLEU
RONDELLES A RESSORT

Articles techniques pour l'industrie textile

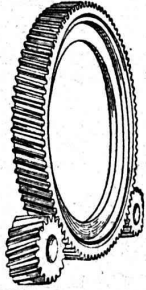
Calculs pour la capacité de charge à disposition
de nos clients

SOCIÉTÉ ANONYME DES ENGRENAGES MAAG

ADRESSE TÉLÉGR. : MAAGRÄDER

ZURICH

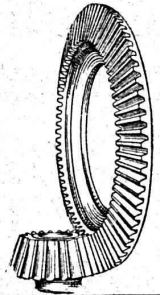
TÉLÉPHONE : SELNAU N° 633



Engrenages en acier trempés et rectifiés.

Réducteurs de vitesse.

Pompes Engrenages Maag.



J. LAMBERCIER & C^{ie} Genève



MACHINES - OUTILS
à grand rendement

pour l'usinage rapide et précis des métaux

Types pour commande
par moteur électrique.

Outillage américain «Starrett», «Union», «Standard», «Card»,
«Williams», pour le traçage et mesurage, le montage et le
travail des métaux.

Fournitures d'atelier. - Transmissions. - Lubrifiants.

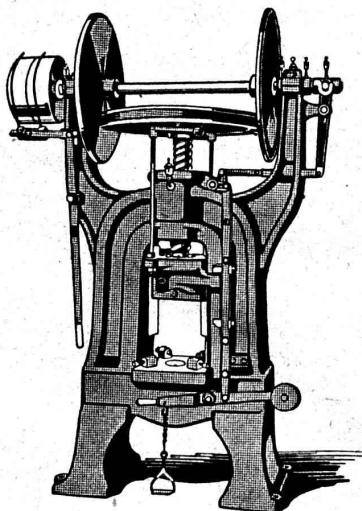
L. SCHULER

Fondée
en 1839

Göppingen (Wurtemberg)

Plus de
1400 ouvriers.

La plus ancienne usine allemande ayant comme spécialité
la construction de :
Presses à excentrique. Balanciers à friction. Machines à
découper les encoches. Cisailles. Machines spéciales et
Outils pour travailler la tôle et les métaux.



Représentant pour la Suisse romande :

RUBIN & WELTI, Ingénieurs, LAUSANNE

7, Boulevard de Grancy

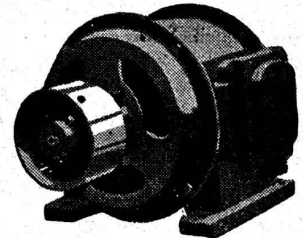
Téléph. 44-74

G. Meidinger & C^{ie} - Bâle

Fabrique spéciale de Ventilateurs et Moteurs électriques

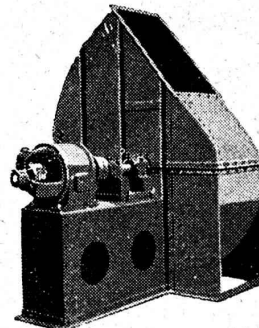
Dynamos
et **Moteurs**
électriques.

jusqu'à 300 HP.



Ventilateurs à haute pression

pour cubilots, feux de forge, fonderies.



Ventilateurs
centrifuges

pour tous les besoins
de l'industrie.

Ventilation - Séchage
Dépoussiérage.
Installations frigorifiques
Transport de copeaux

Représentant : L. E. GOLAY. ing.
Rue Versonnex, 13 — GENEVE — Téléphone 70 15

Jean Litzler & Fils, Bâle

ci-devant Litzler & Keller - Klybeckstr., 124 - Téléph. 776

Constructeurs de cheminées et de
maçonnerie de chaudières et fours

Projets et exécution de

CHEMINÉES D'USINES

Murage des chaudières de tout système
Construction de fours p^r buts techniques
Réparations

Stock de matériaux réfractaires

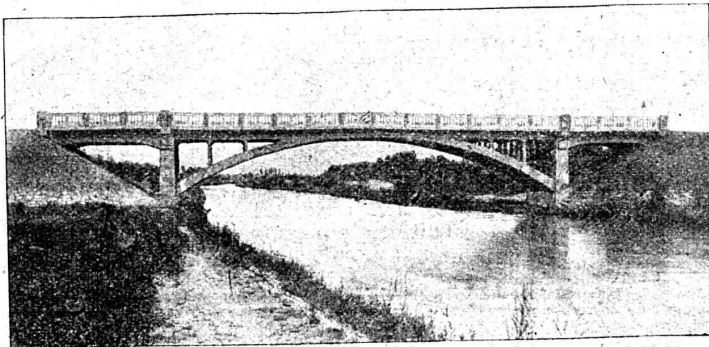
PREMIÈRES RÉFÉRENCES
sur plus de 900 travaux exécutés.

Meilleure exécution de tous les travaux par
des maçons spécialistes et experts.



Cheminées
en béton armé
d'après brevet
79138 + 79138
Système de construction
avantageux.

J. J. RUEGG :: ZURICH II



Seestrasse, 30

Téléphone : Selnau 66.92.

Entreprise des Travaux publics et Bâtiments.

Bureau d'ingénieur pour projets et exécution.

Construction de bâtiments industriels, usines, etc. Fondations hydrauliques, correction des fleuves.

Asphalte naturel de Travers

Seules mines d'Asphalte en Suisse.

Reconnu le meilleur Asphalte

Représentants pour la Suisse:

E.-R. Zetter & Co,
à Soleure

Maison fondée en 1843.



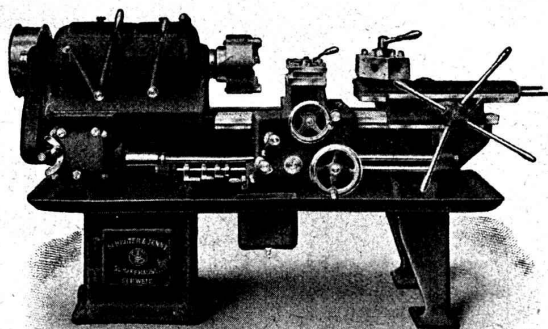
Marque de fabrique.

Schrøeter, Jenny & Co^{ie}

Fabrique pour la

Construction de Machines-Outils

SCHAFFHOUSE



Bureau pour la vente : **ZURICH**
Schützengasse, 24

Maison fondée en 1848

Explosifs modernes

PETITPIERRE FILS & Co
NEUCHÂTEL

Téléphone 3.15

La plus ancienne maison fournissant la partie.

Explosifs, Mèches à mine, Détonateurs, etc.
LAMPES DE MINES

DÉCORATIONS EN STAFF

de fabrication spéciale brevetée
et meilleur équivalent des travaux poussés sur place
sont achetés par architectes, entrepreneurs
de préférence chez

ERNEST HABERER & Cie - BERNE
JH 1185 B] **Téléphone 943**

Commandes directes d'après catalogues et travaux d'après plans spéciaux sont promptement exécutés.
Projets avec nos motifs de catalogues pour plafonds, murs, etc., en tous genres et grandeurs, d'après plans donnés, sont fournis gratuitement.
Conditions avantageuses. Catalogues à disposition.

TRAVAUX DE SCULPTURE

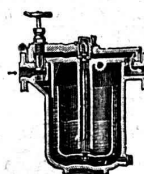
Modèles artistiques pour façades et intérieurs. Groupes pour monuments. Figurines pour décors et ornements de fontaines, colonnes, vases, etc. Exécution en pierre naturelle et artificielle.

K. Schæffer

Stampfenbachstrasse, 61, **ZURICH**
Magasin et fabrication d'accessoires „S. et B.“



Accessoires
pour
machines et
chaudières
à vapeur.



Bureau d'Ingénieurs
pour Etudes,
Projets et Exécution

Entreprise de Travaux publics et Bâtiments

LOCHER & C^{IE} ZURICH

TALSTRASSE 10

Maison fondée en 1830
par
J. J. LOCHER

TRAVAUX HYDRAULIQUES :

Installations hydro-électriques.
Fondations à l'air comprimé.
Installations pour navigation fluviale.

Construction de Bâtiments industriels et Usines; Travaux en béton armé.

Travaux de Charpenterie :

Construction de halles d'après notre
système breveté.

Toitures imperméables.

Pavages en asphalte coulé et comprimé.

TECHN. BUREAU **BIGLER, SPICHIGER & C^{IE}** A.G. BUREAU TECHN. S.A. **BERNE**

GLAS-ISOLATOREN

ISOLATEURS EN VERRE

GEPRUEFT ESSAYE A 45000 VOLT

FAHRLEITUNGSMATERIAL FÜR ELEKTR. BAHNEN
MATERIEL DE LIGNES DE CONTACT POUR CHEMINS DE FER ELECTRIQUES

Siegrist & Stokar
Schaffhouse

....

Fabrique spéciale d'Articles
pour le Dessin

....

Tables à dessiner
« Perfecta »

En vente dans les bonnes papeteries.

*tuyaux
en chanvre
pour pompes
et hydrantes
Hantschfäuche
für alle Zwecke*

MARTY
FEUERTHALEN

ARCHITECTURE
MODELES EN CARTON
H. LANGMACK. ZÜRICH
FORCHSTRASSE 290

LAMPES
à filament étiré

1 Watt et 1/2 Watt

Fabrication exclusivement suisse

•

LUMIÈRE S.A.
ZOUG (Suisse)

•

USINE à GOLDAU

Henri Brändli, Horgen
Fabrique de carton bitumé, ciment ligneux.

•••••

Asphaltages en tous genres
pour Travaux publics, Bâtiments, Chemins de fer, Ponts, Chaussées, etc.

Parquet sur asphalte. Carrelage de bois mis en asphalte.

Meilleures références. Service soigné.
Télégr. Henri Brändli. Téléphone : 38

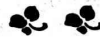
FGAUGER & C^o
■ ZÜRICH ■



FERMETURES
EN TÔLE D'ACIER
ONDULÉE



E. BECK



PERLES, PRÈS BIENNE

Télégrammes : PAPPBECK

Téléphone 2008

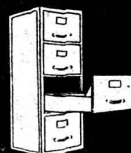
Fabrique pour

Plaques d'asphalte pour isolations en tous genres

Tapis d'isolation :: Plaques asphaltées en liège

Papier pour couverture :: Carton bitumé cannelé :: Carbolineum
et tous les produits d'asphalte et de goudron.

FGAUGER & C^o
■ ZÜRICH ■



Meubles classeurs
en tôle d'acier.

U.-H. HILTEBRAND & C^{IE}

ÉTABLISSEMENTS DE CONSTRUCTIONS ÉLECTRIQUES — FONDÉS EN 1909

PARIS IX^e

10, Rue Nouvelle

Téléphone : Central 18.60

Adresse télégraph. : Hiltbing-Paris

Ateliers de Constructions

à

CAROUGE près GENÈVE

35-37, Rue Jacques-Dalphin

Téléphone 52.49

Adresse télégraph. : Hiltus-Carouge



98042 + 98043

CAROUGE-GENÈVE

35-37, Rue Jacques-Dalphin

Téléphone 52.49

Adresse télégraph. : Hiltus-Carouge

Département : FABRICATION

Coffrets de branchement brevetés

Transformateurs industriels et de mesure,
de sonnerie

Cabines transformatrices brevetées

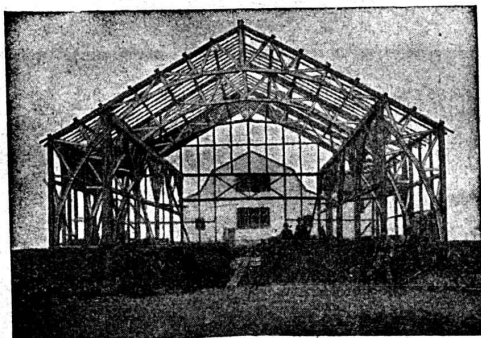
Parafoudres à huile brevetés

Tableaux de distribution

Constructions modernes en bois
Système à mailles (breveté)

Statiquement déterminé

Légereté ! Bon marché ! Montage rapide !



Galerie de liaison avec chariot roulant, en bois, système à mailles.
Fabrique de voitures Jean Studer, Olten.

Plusieurs milliers de m²
couverts en Suisse jusqu'à ce jour
Références de premier ordre

Détenteurs du brevet

Kienast & Hammerer, ingénieurs, Zürich

Concessionnaire pour la Suisse romande :

P. J. Blaser, ing. civil E. P. Z., Fribourg (Suisse)

102, Rue de Zähringen

Télégrammes : Rocmac.

Téléphone : 315

**Société Suisse
des Explosifs**

Usines à GAMSEN
près BRIGUE (Valais)

GAMSITE

EXPLOSIF DE SURETÉ

Dynamite à tous dosages

Mèches et Détonateurs.

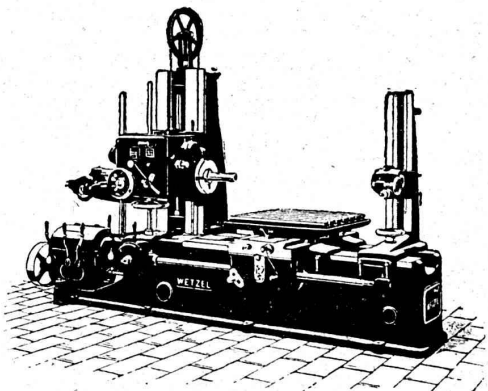
Téléphone No 15.

Machines à percer, aléser et fraiser horizontales

Prix avantageux.

Délais rapides.

MACHINES DE PRÉCISION



H. GRAF-BUCHLER, Zurich.

Maison fondée
en 1897.

Splügenstrasse, 12
près de la gare Enge.

PRESSPAN

WEIDMANN



PRO
PRA

Feuilles en toutes
épaisseurs, depuis
1/10 m Rouleaux et
rubans continus de 1/10 à 1 m Presspan
huilés et vernis. Presspan micacés. Pièces
découpées, pièces isolantes diverses. De-
mandez offres et échantillons. **FABRIQUE
DE CARTONS PRESSPAN ET DE MATIÈRES
ISOLANTES POUR L'ELECTRICITE C-DEVANT
H. WEIDMANN S.A.**

RAPPERSWIL

SUISSE

SOCIETE SUISSE DE CONSTRUCTION de ROUTES S.A.

MACADAMS AEBERLI ET PHILIPPIN. PRODUITS ASPHALTES

LAUPENSTRASSE 8 **BERNE** TELEPHONE 5454 5472

ETABLISSEMENT DE ROUTES PAVÉES
TRAVAUX
D'ASPHALTE EN TOUT
GENRES
CYLINDRAGE
CONSTRUCTION ET ENTRETIEN
DE ROUTES
AVEC ET SANS FOURNITURE
DE MATERIAUX
LOCATION DE
ROULEAUX COMPRESSEUR
DE 12 - 14 T.

SUCCURSALE
LAUSANNE
TELEPHONE 20-28

**CONCASSEURS
AUTOMOBILES**

SUCCURSALE
ZURICH
TELEPH. HOTT, 43-81

DEMANDEZ OFFRES ET REFERENCES

EXPOSITION NATIONALE BERNE 1914-MEDAILLE D'ARGENT

Charles EBNER

12, Quai du Rhin, 12

Schaffhouse

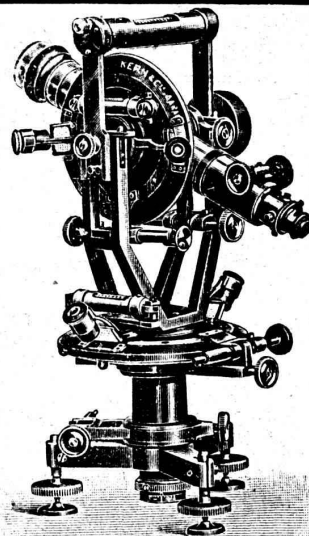
Maison spéciale
pour l'équipement de
bureaux techniques
fondée en 1901.

Théodolites

Niveaux

**Articles pour
arpenteurs**

CATALOGUES
sur demande.



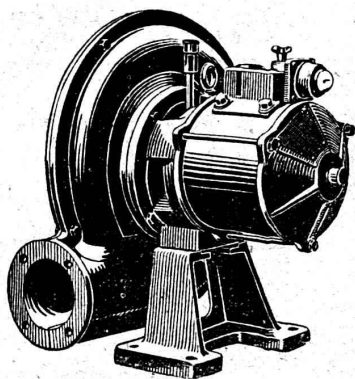
UNION SOCIÉTÉ ANONYME À BIENNE

Première Fabrique Suisse de Chaînes soudées
par procédé électrique breveté.

USINE À MÂCHE.

Chaînes en tous genres pour l'Industrie.
Chaînes calibrées et éprouvées à double résistance pour
grues, monte-charges, palans et toutes sortes d'appareils
de levage. Chaînes pour élévateurs et transporteurs.
Chaînes à lier pour chemins de fer. Chaînes de charge
pour fondrières etc. Chaînes antidérapantes pour automobiles.

LES COMMANDES SONT REÇUES PAR
TRÉPILIERES RÉUNIES S.A. BIENNE
S.A. DES FORGES ET USINES DE MOOS, LUCERNE
H. HESS & CIE, PILGERSTEG-RUTI (ZURICH)



C. & E. FEIN, ZURICH

Rennweg, 35

Ventilateurs centrifuges à haute pression
à commande électrique
pour courant continu et courant alternatif triphasé

CANAU X ISOLIT — SCHOFER

Meilleurs systèmes de cheminée.

FABRIQUE de CHEMINÉES ALLSCHWIL-BALE

BUREAU DE VENTE: BERNE

Tél. 3271

Effingerstrasse, 19.

Le bureau de vente à Berne fournit
toute étude, renseignements, calculs, devis et plans.

Nouvelle aération rationnelle des bâtiments !

Brevet suisse
77884



Brevet suisse
77884

au moyen du

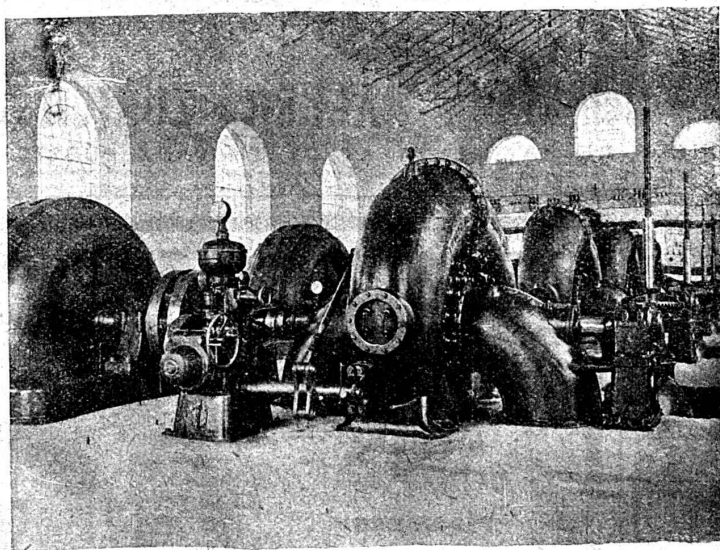
« SÉSAME », appareil en forme de chape de toiture

L'ouverture et la fermeture de toute la toiture ne nécessitent aucun effort physique et s'effectuent d'un seul point de commande. Grande facilité de réglage selon les besoins d'aérage. Intercepte complètement la pluie. L'appareil est exécuté dans n'importe quelle longueur et ajustable à toutes espèces de bâtiments.

Exécution et vente par le concessionnaire: **C. GAISSER, ZURICH 6**

STÉ AME DES ATELIERS PICCARD, PICTET & C^{ie} — GENEVE —

USINE DE SAINT-JULIEN-MONTRICHER (Savoie).



4 turbines Francis doubles de 8600 HP. Chute = 43 mètres.

TURBINES HYDRAULIQUES

POUR TOUTES CHUTES
&
TOUTES PUISSANCES

RÉGULATEURS
DE PRÉCISION
À PRESSION D'HUILE

SYSTÈMES BREVETÉS

PROPRIÉTAIRES - ARCHITECTES - INGÉNIEURS

Faites soumissionner vos entrepreneurs sans changer vos plans en appliquant les procédés

“MIXEDSTONE”

vous doublerez la rapidité d'exécution et réaliserez une économie considérable sur le prix de vos constructions

Le bureau technique de la Société fournit toute étude, renseignements, calculs, devis et plans.

Société de travaux en ciment armé LAUSANNE

Avenue Tissot, 2 bis

S. A. FABRIQUES DE MEUBLES HORGEN-GLARIS

FABRIQUES A HORGEN ET GLARIS

FABRIQUES A HORGEN ET GLARIS

Maison suisse la plus importante pour la fabrication de chaises et tables de tous genres en bois scié ou bois courbé
SPÉCIALITÉ :

AMEUBLEMENT DE SALLES DE CONCERTS, THÉÂTRES, CINÉMATOGRAPHES, ETC.

Entrepreneur
pour sondages de
toute espèce

T. WERDER, ZURICH

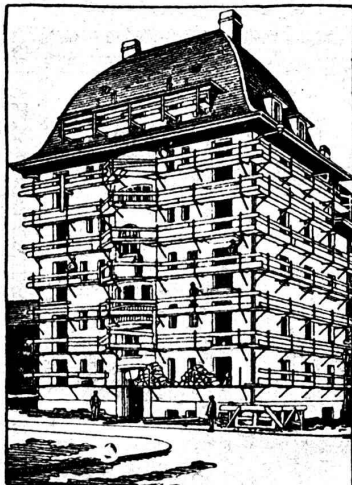
TÉLÉPHONE SELNAU 61.93

Captation
d'eau de fond et
d'eau de source

Filtres et fontaines artésiennes pour particuliers et communes

Creusage de puits et de galeries

Références de la Suisse et de l'Etranger.



Vue d'un bâtiment muni d'un échafaudage «Herkules»

PROPRIÉTAIRES, Architectes ou Artisans

n'hésitez pas à munir vos bâtiments en construction et même vos maisons terminées, en vue de rénovations des façades, réparations de moulures et gouttières, etc. des

Consoles brevetées **«HERKULES»** pour échafaudages

Procédé le plus simple et le plus rapide pour le montage
sans poutres d'échafaudages.

Demandez de plus amples renseignements et offres à

TÉLÉPHONE Selnau N° 780 • **HCH. HATT-HALLER • ZURICH 3**
ENTREPRENEUR DE BATIMENTS ET DE TRAVAUX PUBLICS

ROTHENBACH & Co K.A.G., BERNE

bureau technique pour le gaz et la métallurgie
ayant à sa disposition un personnel expérimenté, se charge de la

construction de fours
pour toute industrie

d'installations modernes, économiques, avec garantie
de bon fonctionnement.

Offres et visite de l'ingénieur gratis.

■ ■ **CALCULS DE STABILITÉ** ■ ■
Projets - Devis - Mise en soumission - Surveillance - Expertise
BÉTON ARMÉ et CONSTRUCTIONS DIVERSES

A. PARIS, Ingénieur-Conseil indépendant
des brevets et des entreprises
Petit Beaulieu, av. Beaulieu **LAUSANNE** :: Téléph. 46.92

W. EMIL KUNZ, ZURICH

Kaspar Escherhaus

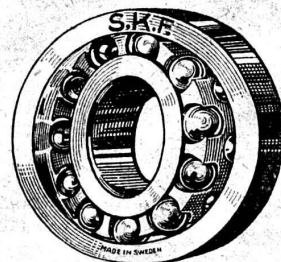
Roulements à billes suédois

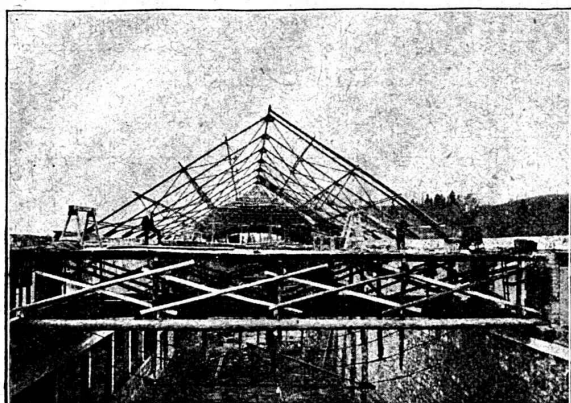
à double rangée et
à rotule

pour

Machines
et Transmissions

SKF





Constructions métalliques J. FATIO FILS & C^{IE}

Successeurs de Louis FATIO

(Fondée en 1845)

LAUSANNE

St-Roch - Maupas.

N° 558.

Louifatio : Lausanne.



TÉLÉPHONES

CABLES

PARIS

3, Rue Milton, 9^{me}

Trudaine 60-28.

Louifatio : Paris.

Production en 1916, 1917 et 1918 : 2.200.000 kgs.

Références en Suisse et en France.

CORDERIE INDUSTRIELLE SUISSE

ci-devant C. OECHSLIN ZUM MANDELBAUM

Maison fondée en 1839

SCHAFFHOUSE

Maison fondée en 1839



Câbles métalliques

Cordes en chanvre. :: Cordages en tous genres.

Genève 1896 MÉDAILLES D'OR Berne 1914

Jouets et Bimbeloterie

Si vous voulez faire une joie à vos enfants et de bonnes affaires, acquittez-vous une commission de jouets contre envoi de 5 francs.

H. Hegewald, Trèves 2 (Allemagne)

Appuyer l'industrie nationale de la scie à métaux, c'est travailler à ses propres intérêts.

La Fabrique de Scies à Métaux Victor Probst à Herzogenbuchsee (Berne) fournit toute sorte de lames de scies à métaux, de 6" à 24", pour archet et machine, genres « Stubs » affûtables, pour rails et cables, circulaires, etc. et sur modèle ou dessin n'importe quelle spécialité dans un bref délai.

Revendeurs sont dûment protégés.

Toutes les scies sont garanties.



**MEYNADIER & C^{IE},
ZURICH**

Cartons bitumés.
Carbolinéum.



Matériaux isolants de tout genre pour construction

INDICATEUR VAUDOIS

Recueil des Adresses de Lausanne et du Canton de Vaud
publié par la Société Suisse d'Édition, 4, Jumelles, Lausanne.

Paraît au commencement de chaque année.

En souscription En librairie

I^{re} Partie : adresses de Lausanne par ordre alphabétique et professionnel Fr. 6.— 7.—

II^e Partie : adresses de Lausanne par ordre de rues, villas, sociétés, renseignements, etc. Ne se vend pas seule

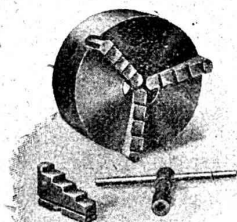
III^e Partie : adresses des autres communes du canton Fr. 6.— 7.—

I^{re} et II^e Parties réunies » 10.— 12.—

I^{re} et III^e » » » 10.— 12.—

I^{re}, II^e et III^e » (Complet) » 14.— 16.—

„Correct“



Mandrins

à serrage concentrique
de haute précision

Dernière création.

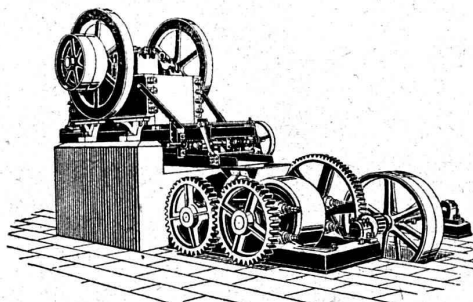
Société pour l'Industrie mécanique

ci-devant Soller S. A.

25, Rue Zwinger *Bâle* Rue Zwinger, 25

U. AMMANN, Ateliers de Construction

LANGENTHAL (Suisse)



Spécialité :

Matériel de broyage et de triage pour entreprises de travaux publics

CONCASSEURS - BROYEURS - ÉLÉVATEURS

TRIEURS ROTATIFS - CRIBLES - MOULINS

Installation d'usines

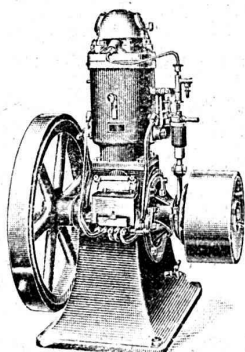
Location - Moteurs

WEBER & C^{ie}, Uster-Zurich

Ateliers de constructions mécaniques et fonderie

Spécialité depuis plus de 20 ans :

MOTEURS



à huile lourde,
à pétrole lampant,
à essence ou à gaz

pour l'industrie,
pour l'agriculture
et pour bateaux de transport
et de pêche

Machines automobiles à
scier et à fendre le bois
de chauffage

DEMANDEZ CATALOGUE ET RÉFÉRENCES

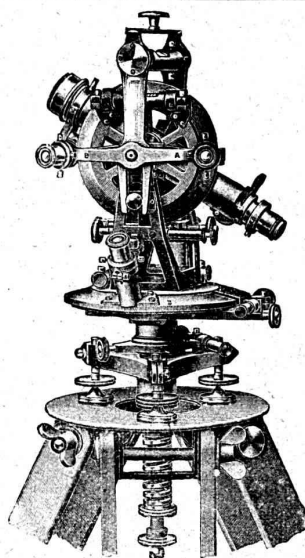
Théodolites

Instruments
de nivellement

Alidades
Planchettes
Equerres à prismes

Articles d'arpentage

Mires - Jalons
Lattes
Rubans d'acier



J. KELLER-HÖRNI

Maison spéciale
d'articles pour arpenteurs

ZURICH 8



RUBAG

S. A. pour
constructions mécaniques

ZURICH

Seidengasse, 16

Ci-devant H. v. Arx & C^o, Zurich,
John B. Metzler, Zurich

- Matériel roulant, machines
d'entreprises
et machines-outils

GRANITS DU TESSIN

Société Anonyme H. Schulthess

Siège à PERSONICO, capital fr. 300,000

Direction à Lavorgo (Tessin)

Téléph. 8

ESCALIERS, BALCONS
SOUBASSEMENTS, TRAVAUX de FAÇADE
SPÉCIALITÉ :

Granit fin blanc de Verzasca pour travaux soignés,
gneiss blanc pour revêtements d'escaliers en fer
ou en béton armé.

RÉFÉRENCES DE PREMIER ORDRE

Représentants :

à Genève M. A. Guelpa, Rue du Stand, 53

à La Chaux-de-Fonds, M. R. Chapallaz, architecte