

Zeitschrift: Bulletin technique de la Suisse romande
Band: 45 (1919)
Heft: 23

Werbung

Nutzungsbedingungen

Die ETH-Bibliothek ist die Anbieterin der digitalisierten Zeitschriften auf E-Periodica. Sie besitzt keine Urheberrechte an den Zeitschriften und ist nicht verantwortlich für deren Inhalte. Die Rechte liegen in der Regel bei den Herausgebern beziehungsweise den externen Rechteinhabern. Das Veröffentlichen von Bildern in Print- und Online-Publikationen sowie auf Social Media-Kanälen oder Webseiten ist nur mit vorheriger Genehmigung der Rechteinhaber erlaubt. [Mehr erfahren](#)

Conditions d'utilisation

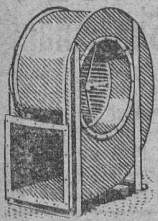
L'ETH Library est le fournisseur des revues numérisées. Elle ne détient aucun droit d'auteur sur les revues et n'est pas responsable de leur contenu. En règle générale, les droits sont détenus par les éditeurs ou les détenteurs de droits externes. La reproduction d'images dans des publications imprimées ou en ligne ainsi que sur des canaux de médias sociaux ou des sites web n'est autorisée qu'avec l'accord préalable des détenteurs des droits. [En savoir plus](#)

Terms of use

The ETH Library is the provider of the digitised journals. It does not own any copyrights to the journals and is not responsible for their content. The rights usually lie with the publishers or the external rights holders. Publishing images in print and online publications, as well as on social media channels or websites, is only permitted with the prior consent of the rights holders. [Find out more](#)

Download PDF: 26.01.2026

ETH-Bibliothek Zürich, E-Periodica, <https://www.e-periodica.ch>



Ventilateurs **SULZER**

pour tous emplois, de construction normale ou spéciale

Pressions de **2 à 2000** mm de colonne d'eau

Demandez la brochure No. B. T. 3510

SULZER FRÈRES, Société Anonyme, Winterthur

Soudure autogène

« MARQUE CARBA »

Appareils et Robinetterie

Installations complètes - Chalumeaux à souder - Chalumeaux à découper Fers à souder - Brûleurs Bunsen Brûleurs pour usages techniques à gaz d'éclairage et à acétylène, avec air ou acide carbonique comprimés - Matériaux d'apport de soudure.

Lampes et lanternes à acétylène, pour automobiles, canots-automobiles, motocyclettes, etc.

Prière de demander catalogue.



Mano-Détendeurs - Valves à cylindres Générateurs à acétylène - Masse épuratrice - Appareils à dégrasser les moteurs - Appareils à remplir les pneus d'air comprimé - Appareils d'inhalation à l'oxygène.

Appareils d'éclairage « Carba », à acétylène dissous pour automobiles, canots-automobiles, motocyclettes, etc.

REPRÉSENTANTS pour la Suisse romande : M. A. BAATARD, Lausanne, Avenue de Morges M. J. WUNDERLIN, Genève, Boulevard Carl-Vogt, 25 Suisse orientale : M. J. SPUHL, Saint-Gall, Rorschacherstrasse, 180 Nord : M. A. BIETENHOLZ, Bâle, Markkircherstrasse, 6.

LA CARBONIQUE SUISSE S. A. - BERNE

Offres d'exploitation de Brevets d'invention **E. IMER-SCHNEIDER** INGÉNIEUR CONSEIL GENÈVE

Les propriétaires des brevets suisses suivants désirent entrer en relations avec des fabricants suisses, en vue de la fabrication des articles brevetés et seraient disposés à céder des licences d'exploitation ou à vendre leurs brevets :

- N° 75812 du 16 janvier 1917, **Bosch Magneto Co**, pour : « Dispositif pour mettre des engrenages en prise et hors de prise ».
- N° 38235 du 44 novembre 1916, **Vickers Sons & Maxim Ltd.**, pour : « Chemise à eau pour armes à feu automatiques ».
- N° 64321 du 13 février 1913, **J. & A. Niclausse**, pour : « Générateur de vapeur à tubes d'eau et de vapeur ».
- N° 59412 du 30 novembre 1914, **Société Chimique des Usines du Rhône anciennement Gilliard, P. Monnet & Cartier**, pour : « Procédé d'acétylation de la cellulose ».
- N° 70530 du 12 janvier 1915, **Jules Prevet**, pour : « Tube destiné à contenir des substances liquides ».
- N° 80280 du 11 décembre 1916, **Vickers Limited**, pour : « Machine à combustion interne ».
- N° 80281 du 11 décembre 1916, **Vickers Limited**, pour : « Machine à combustion interne ».

Prière d'adresser les offres ou propositions à M. E. Imer-Schneider ingénieur-conseil, 8, Boul. James Fazy, à Genève, qui les transmettra à qui de droit.

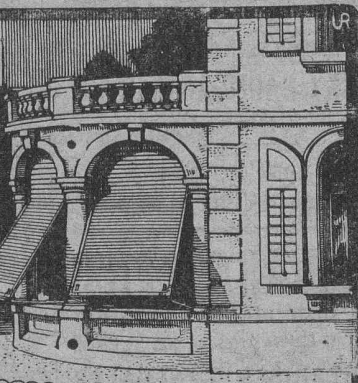
F. Pulfer, Ingénieur, Berne

Rue de la Chapelle, 9. Tél. 27.56

Projets et exécutions pour toutes constructions en béton armé. - Planchers, escaliers, ponts, réservoirs, canaux de fuite pour turbines hydrauliques, etc.

Calculs statiques, expertises.

W. BAUMANN
HORGEN
SUISSE
Maison fondée en 1860



Volets à rouleaux. Stores à lames prismatiques. Volets à panneaux. Paravents

INGÉNIEUR

Mécanicien ou électricien de langue française est demandé pour notre **Service de Publicité**. Poste exigeant beaucoup d'esprit d'initiative et bonne connaissance de l'allemand. Adresser offres détaillées à la *Société anonyme Brown, Boveri & Cie, à Baden (Suisse)*.

Chemins de fer fédéraux

Places vacantes : Un technicien et un dessinateur (postes provisoires) au bureau des ponts du service de l'ingénieur en chef de la voie à la Direction générale.

Conditions d'admission : Etre bon dessinateur et posséder une belle écriture. Le technicien doit être à même de dresser des plans de projets de ponts en maçonnerie, en béton armé et en fer, et le dessinateur d'en relever des calques.

Traitement : 2500 à 5300 fr. ou 1600 à 3100 fr., plus les allocations de renchérissement légales.

Délai d'inscription : 23 novembre 1919.

S'adresser par écrit à la Direction générale des CFF, à Berne, en joignant un dessin provenant, si possible, d'un emploi antérieur. [JH 2694 B]

Observation : Entrée en service le plus tôt possible. Direction générale des CFF.

Concours

pour grande salle et maison du peuple

La Ville de **La Chaux-de-Fonds** ouvre un concours d'idées entre architectes suisses pour la construction d'une grande salle et maison du peuple sur l'emplacement à l'ouest de l'Hôtel des Postes.

Le bâtiment devra contenir une grande salle de 1500 à 2000 places, susceptible d'être agrandie par des dégagements attenants, environ 15 salles plus petites et une douzaine de locaux pour bureaux, des salles de restaurant sont aussi prévues et éventuellement une hôtellerie et des magasins.

Une sommes de 15 000 francs servira à récompenser les lauréats. [P 30458 C]

Le délai de concours est fixé au **24 janvier 1920**.

Le programme et les pièces annexes peuvent être obtenus à la Direction des Travaux publics de La Chaux-de-Fonds.

VOIE DECAUVILLE, neuve

1500 mètres, 50 et 60 cm. d'écartement, hauteur des rails 65 mm. Plate-formes, branchements, etc. Marchandise prise du dépôt, à Zurich, à des **prix exceptionnellement bon marché**.

Demandes sous chiffres 113, à l'Indicateur vaudois, Lausanne.

Le Pont en bois de Hinterkapellen sur l'Aar

dans la direction de la route de Berne à Wohlen, près de Hinterkapellen, est
mis en vente pour être démol.

Longueur = 2 ouvertures de 38,16 m. = 76,32 m.

Largeur du vide = 4,20 m.

Hauteur » » = 4,20 m.

Bois de construction disponible = 188 m³.

Plateaux et dosses disponibles = 72 m³.

Fer = 3500 kg.

Tuiles = 21 000 pièces.

Les plans peuvent être consultés dans le Bâtiment d'administration, chambre N° 78, de la Société des Forces motrices bernoises.

La démolition peut commencer au printemps 1920.

Les offres sont à adresser avant fin novembre, au *Département des constructions de la Société des Forces motrices bernoises*, à Berne.

P 9359 Y

Le Pont en fer du „Wohlei“ sur l'Aar

près de Wohlen (Berne)

est mis en vente pour être démol.

Longueur = 3 ouvertures de 20,60 m., 24,70 m. et 20,60 m. = 65,90 m.

Espace libre du tablier 3,60 m.

Quantité de fer (tablier) 8 000 kg.

Pont proprement dit 32 000 kg.

Palées 7 300 kg.

Total 47 300 kg. de fer.

Les plans peuvent être consultés dans le Bâtiment d'administration, chambre N° 78, de la Société des Forces motrices bernoises.

La démolition peut commencer au printemps 1920.

Les offres sont à adresser avant fin novembre au *Département des constructions de la Société des Forces motrices bernoises*, à Berne.

P 9358 Y

Exploitation de tourbe

Mise au concours

La Commission administrative de l'entreprise de tourbe malaxée des Usines à gaz suisses et de l'Etat de Neuchâtel, aux Emposieux (Ponts-de-Martel), met au concours l'exploitation des ses marais pour l'année 1920 et éventuellement les suivantes.

Les installations et le matériel de l'Entreprise (5 malaxeuses, baraquements, installations électriques, forge, téléferage, etc.) seront mis à la disposition des entrepreneurs.

Les entrepreneurs suisses disposés à soumissionner sont invités à adresser leurs offres détaillées *jusqu'au 10 décembre 1919* au président de la Commission, M. le Dr A. Pettavel, ancien Conseiller d'Etat, à Bôle, qui fournira tous renseignements.

Neuchâtel, 7 novembre 1919.

P 5922 N

LA COMMISSION.

J. HÖHN, rue du Fer, 12, 1^{er} ét., BIENNE
Bureau de dessin de machines

(Prière de noter l'adresse) Se recommande.

**BUREAU INTERNATIONAL DE
BREVETS D'INVENTION
GENÈVE: SUISSE
E. IMER-SCHNEIDER
INGÉNIEUR-CONSEIL**

Manufacture de Papiers
STOUKY, BAUMGARTNER & C^e
LAUSANNE et RENENS

Spécialité de Papiers
utilisés dans l'Industrie du Bâtiment

P. CHIARA & FILS
Pl. St-Laurent, 23, LAUSANNE
Verres de toutes sortes en gros et détail.
**ENTREPRISES GÉNÉRALES
de VITRERIE en tous genres
Atelier spécial de Vitraux d'Art
ENCADREMENTS**

Technicien-Surveillant

ayant de la pratique demandé pour pose d'une canalisation téléphonique Lausanne-Rolle. Adresser les offres *jusqu'au 20 novembre* avec pièces à l'appui et indication prétentions de salaire à l'Office téléphonique, Lausanne. [P 14996 L]

On cherche un

Ingénieur ou Technicien

expérimenté dans la construction des turbines hydrauliques et l'établissement des devis. — Adresser offres détaillées et certificat aux **Ateliers de Constructions mécaniques de Vevey.** [P 145701 V]

Demandé

Jeune Ingénieur

de nationalité sui-se, sachant bien l'allemand et ayant travaillé dans un **bureau de brevets.**

S'adr. au **Bureau Imer-Schneider, Genève.**

Dessinateur-architecte

cherche place. Traitement 150 francs. Offres sous O.F. 6214 B. à **Orell Fussli, Publicité, Berne.**

Nous cherchons pour notre Département « Machines frigorifiques »

Ingénieur

constructeur capable, ayant bonnes connaissances théoriques et pratiques. Offres avec curriculum vitae, certificats et références à la **Société Genevoise d'Instr. ments de Physique, Genève, 8, rue des Vieux-Grenadiers.**

TECHNICIENS- DESSINATEURS

pour bureau d'études, expérimentés en appareils de levage : un pour la partie mécanique, un pour la partie métallique et un pour les applications de l'appareillage électrique à la partie mécanique, sont demandés par importante maison en Italie.

Adresser offres, avec copies de certificats, références et prétention d'appointement, à U. 10432 G., à **Publicitas S. A., Lausanne.**

On cherche

pour la Suisse, la représentation d'un article quelconque de construction, breveté ou non, ou dans les bois. Conditions modestes.

S'adresser à M. Georges Baumann, architecte, chemin de Montreux, 12, à **Montreux.**



Les propriétaires du brevet suisse N° 73909 du 12 décembre 1916, pour « Distributeur de courant pour appareils d'allumage électrique » désirent entrer en relation avec fabricants en vue de la mise, en valeur en Suisse, des inventions brevetées. Adresser offres et demandes de renseignements à l'Office Mathey-Doré & Co, Bollwerk, 17, Berne.



Fédération des Fabricants Suisses

de Cartons bitumés (inscr. R. du C.)

Téléphone : SELNAU 36.36

ZURICH, Peterhof Télégr. : Dachpappverband Zurich

BUREAU DE VENTE
ET DE CONSULTATION

Première maison pour livraison de : Cartons bitumés,
ciment ligneux, matières collantes et cartons-feutre.

Achat et **TRANSMISSIONS USAGÉES**
Vente **POULIES, etc.**
d'occasion :

BERTSCHINGER FRÈRES & Cie
WALLISELLEN, près ZURICH

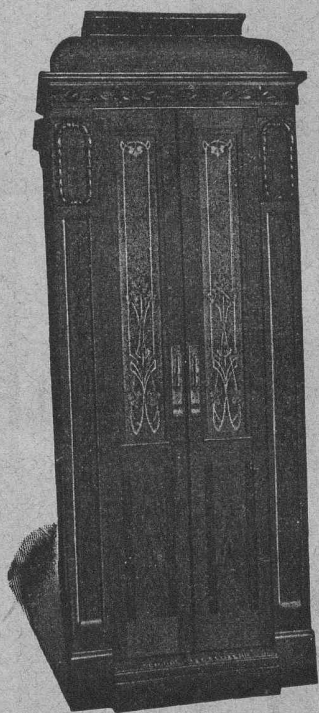
Téléphone N° 2. Adresse télégr. Gebertschinger.

ASCENSEURS ET MONTE-CHARGES

Electriques, Hydrauliques, à Transmission

Schindler & C^{ie}, Lucerne

Bureau et Atelier à LAUSANNE



Marc PELET

Ingénieur-Constructeur

Rue Saint-Roch, 3 et 5

Commande par bouton
par corde, par volant.

Marche silencieuse

Parachute infallible

4000 installations en fonctions

Renseignements, Dessins,
Devis et Prix-courants
gratis sur demande.

ARTICLES SANITAIRES

en marbre-mosaïque armé :

Eviers, Egouttoirs
Fontaines murales, Lavoirs
Baignoires
Lavabos individuels et collectifs.

Exécution d'après dessin dans toutes les formes et dimensions.

S. A. des Usines de Mosaïque en Marbre
BALDEGG

Bureau de vente avec magasin d'échantillons à Berne
Hirschengraben N° 7

Appareillage, Serrurerie, Installations sanitaires
SOUDURE AUTOGENE

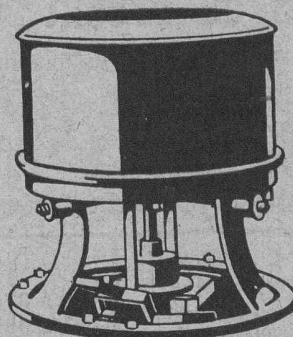
DANIEL PERRET

6, Avenue de Béthusy LAUSANNE Téléphone 1085
Installateur des eaux de Cossonay, Ballaigues, Vallorbe, Vaulion, Echallens
Bremblens, Leysin, Belmont.

Spécialités : canalisations à haute pression, chauffages et construc-
tions de serres.

Magasin d'exposition et de vente pour Articles sanitaires et
articles pour gaz.

Machines à laver



Essoreuses

A. SCHULTHESS
& C^{ie}

ZURICH

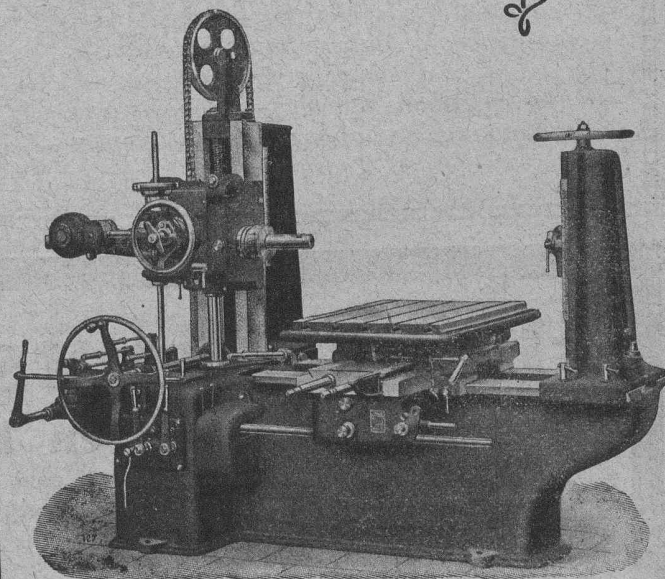
Atelier de Constructions

W. Wolf, Ingénieur

Brandschenkestrasse, 7

Machines-Outils
modernes

Zurich



Aléseuses

livrables depuis stock ou à bref délai

C. F. WEBER S.-A., MUTTENZ - BALE

Téléphone 12

Fabrique de cartons bitumés et de produits de goudron

Télégrammes :
Nonnenmühle

Maison de 1er ordre pour la livraison de

Plaques isolantes asphaltées en toutes épaisseurs et en tous genres

Vernis d'asphalte (antiécaillithe), Asphalte pour parquets, Mastic d'asphalte pour divers usages
Carbolinéum.

TRAVAUX D'ASPHALTAGE

POUR COUVERTURES DE TOITURES
PLATES POUR BATIMENTS, FABRIQUES

Couvertures en ciment volcanique — Plaques isolatrices en asphalte

Chapes en asphalte sur voûte, tunnel, etc.
Asphalte caoutchouté monolithe
Planelles et pavés en asphalte comprimé
Pavage de bois

Travaux garantis

Etanchéité parfaite

Nombreuses références

**ROSSO & SCHNEEBELI, LAUSANNE
ET VEVÉY**

Demandez le prospectus

L'emploi des

Préparations de Preolit

comme préservatif contre l'humidité, l'eau du fond ou
celle en pression rend possible une

Double-Isolation
de toute construction.

Fabrication suisse. Appréciée depuis un grand nombre d'années.

Casse postale
Gare

Fond. 1896

W. THIELE, Zürich

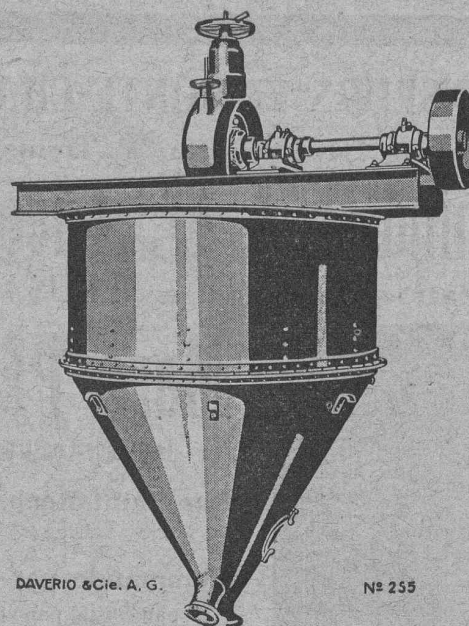
Fabricant de produits chimi-
ques pour la construction

Téléphones :

Selnau 3766

Selnau 3923

Premières références suisses



DAVERIO & Cie. A. G.

N° 255

SÉPARATEUR A AIR

pour ciment, chaux, phosphates, gypse,
argile, minerais, charbons, couleurs,
scories Thomas, produits chimiques, etc.

DAVERIO & C^{IE} S.A.

CONSTRUCTEURS

ZURICH

Glaus, Leuzinger & C^{ie}, Aarau

Successeurs de Gysi & Cie



INSTRUMENTS TECHNIQUES

SPECIALITÉS :

Pieds à coulisse haute précision

Pieds à profondeur

Règles en rubans d'acier — Compas à ressort

Equerres de haute précision trempées

Trusquins

Halles, Ponts, Echafaudages

Constructions en bois « Système Stäubli »

breveté dans tous les pays civilisés

**SUPPORTS PROFILÉS EN LAMELLES DE TOUTE FORME
SANS FER**

SANS COLLE

Meilleure utilisation du bois

Facilement démontable

Poids minime

Résistant aux intempéries

Projets et exécution par **WILLI STÄUBLI**, Zurlindenstr., 115, Zurich

USINE-RABITZ-RÉFORME

Bützberg (Berne).

Nous livrons un treillis porte-mortier (**Rabitz-Réforme**) léger et adhérent pour tout genre de mortier, son emploi garantit un revêtement durable et sans fissure, la rouille ainsi que les taches sont exclues. Le Rabitz-Réforme est utilisé spécialement pour la confection de plafonds, parois, voûtes, piliers, pour le crépissage sur le bois (Riegel), etc., ainsi que pour tout autre enduit à l'extérieur ou à l'intérieur. Vu sa souplesse et sa légèreté sans pareille, le Rabitz-Réforme se prête à toute forme, son maniement est très commode et l'application est très facile et n'exige point d'autre préparatif. Le treillis bien tendu permet de faire une grande économie de matière (mortier), tout en augmentant la solidité de l'enduit ou du plafond, etc. Le travail est de beaucoup simplifié en comparaison avec d'autres produits de ce genre. Le Rabitz-Réforme n'est détérioré ni par le transport, ni par son maniement. Un seul essai convaincra toute personne du métier de ses nombreux avantages. Le treillis est fabriqué en rouleaux de 10 m. de long et 100 cm. de large, le rouleau complet pèse environ 17,5 kg.

Demandez offres et échantillons directement à l'Usine.

L'INTÉGRANT

trouve avec avantage son emploi dans la quadrature de surfaces planes, la détermination de moments statiques, de moments d'inertie, centre de gravité, lignes élastiques, solution de problèmes cinématiques et cinéostatiques.

Ce nouvel instrument permet l'intégration graphique de n'importe quelle fonction. — Maximum d'erreur 1 0/0.

Brochure et renseignements gratuits par la

Société anonyme

Exploitation d'Inventions modernes

Zurich

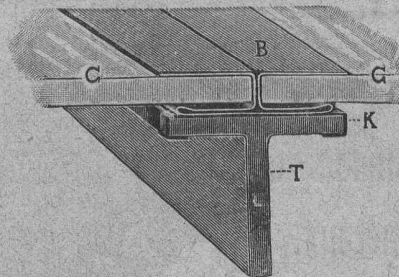
O.F. 16215 Z.

Installations pneumatiques



H. FLOTTMANN & CIE.
ZÜRICH 2 RENGGER/STRASSE 86

TOITURE DE VERRE sans mastic



à moyeu de bandes de plomb. Est la plus solide, la plus commode, et la plus propre.

Elle s'emploie pour les sheds, lanterneaux et les serres.

Livré et monté: 180,000 m².

Fabricant et détenteur du brevet :

JACQUES SCHERRER, Zurich

Bleicherweg, 26

Représentant pour la Suisse romande :

J. ARBORE, Vitrierie, Neuchâtel

Constructions Métalliques

C. Wolf & C^{ie}, Nidau (Berne)

PAPIERS

à calquer, naturel et paraffiné en rouleaux et en feuilles,

à dessin, blanc et jaune.

à héliographier,

Papiers millimétrés à dessin et à calquer, en rouleaux et en blocs brun et bleu.

Toile à calquer premières qualités.

Echantillons sur demande.

Maison spéciale p^r papiers techniques

G. Suter-Glogg

Bâle 7

MANUFACTURE DE
CAOUTCHOUC
V^{VE} DE H. SPECKER
(S. A.)

Z U R I C H

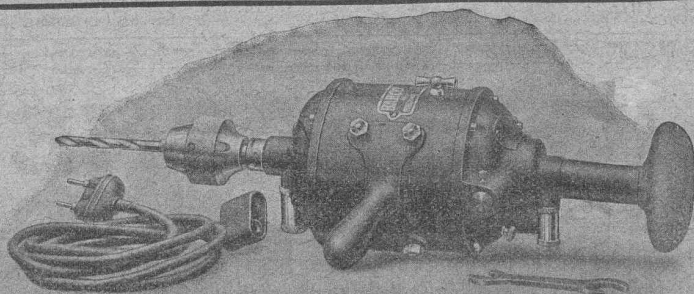
Spécialités :

Vêtements pour Scaphandriers et Mineur
Culottes, Bas et Bottes à eau
Gants en caoutchouc pour Electriciens
Souliers spéciaux.
Isolateurs en Caoutchouc.
Tapis en caoutchouc.
Tubes et Feuilles en Ebonite, Fibre et Amiante.
Guttapercha
Bandes caoutchoutées.
Isolantes.



TUBES A GAZ

Manteaux et Pèlerines en tissus caoutchouté



MOTEURS ÉLECTRIQUES

et

Appareils en tous genres

sont fournis, neufs ou d'occasion

par le dépôt

J.-H. GROB, Zurich 6

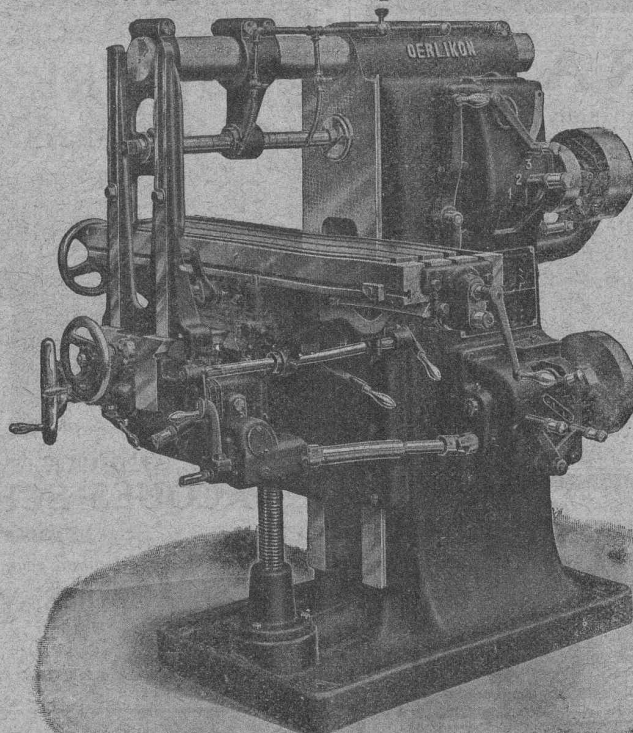
Société Suisse de Machines-Outils Oerlikon

à OERLIKON, près Zurich.

Machines-Outils

en tous genres
pour l'usinage
des métaux.

Exécution soignée.



SPÉCIALITÉS :

Perceuses rapides
et radiales

Aléseuses
horizontales

Tours de précision
à grand débit

Machines à fraiser

etc.

Télégrammes: OUTIL OERLIKON

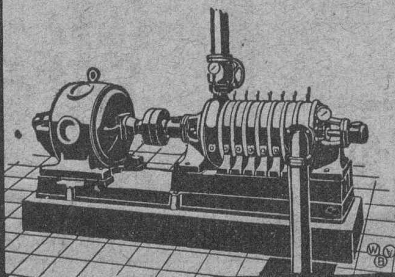
E. HÄNY & C^{IE}
MEILEN (SUISSE)

GRAND PRIX
Exposition Nationale Suisse à Berne 1914

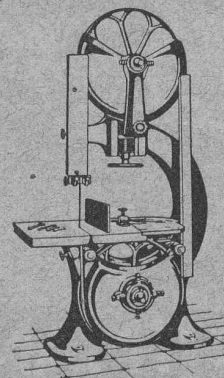
POMPES

pour tous buts industriels.

Liste 700.



MACHINES
pour toutes Industries du bois



Ateliers de Constructions Mécaniques
A. MULLER & C^{IE} BRUGG (SUISSE)

TREUILS • BETONNIERES



Concasseurs, Cribleurs, Laveuses, Sonnettes à bras et à vapeur.
Palans, Grues Electriques et à Vapeur, Moteurs — Vente-Location —

FRITZ MARTI S.A. BERNE Dépôts et Ateliers à Berne et Wallisellen-Zurich

Fabrique d'appareils et Fonderie suisse

NEYER & CO ZURICH

57, rue de la Gare. Téléphone Selnau N° 5277

Appareil à chasse „Stella“
pour cabinets d'aisance

Nouveau système, hautement recommandé
par les avantages suivants :

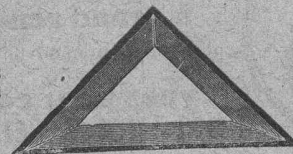
*Dépense d'eau très restreinte,
Réglage à volonté.*

Très élégant. Très solide.



INSTRUMENTS
DE DESSIN

LA RENOMMÉE
MARQUE SUISSE



„SIESTO“

CHARLES EBNER

12, QUAI DU RHIN SCHAFFHOUSE QUAI DU RHIN, 12

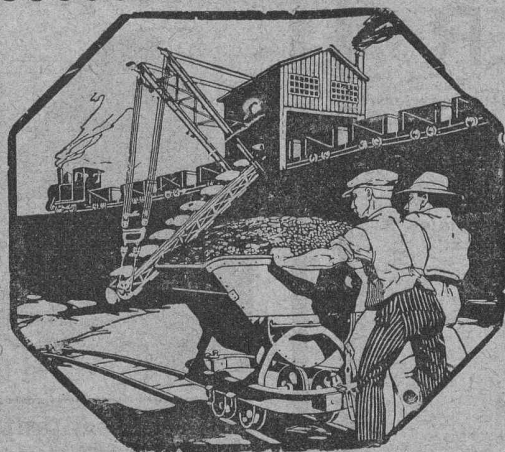
PAPIERS

à dessin et à calquer
en rouleaux et en feuilles.

Premières qualités.
Echantillons à disposition.

Jucker-Wegmann S. A.

Papiers en gros
Z U R I C H



R.U.B.A.G

S. A. pour constructions mécaniques

ZURICH, Seidengasse, 16

Ci-devant H. v. Arx & Cie, Zurich,
John B. Metzler, Zurich

Matériel roulant,
Machines d'entreprises et Machines-outils

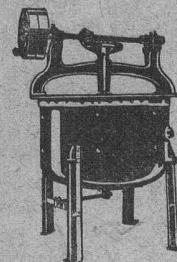
FABRIQUE DE CHAUFFAGE CENTRAL S.A. BERNE

Marmites à vapeur
fixes ou basculantes, avec ou sans brasseur.

Chaudières à cuire
à foyer spécial.

Soudure de l'aluminium
Réservoirs en tous genres et de toutes grandeurs, en aluminium

Fonderie de fer et métaux
Appareils pour l'industrie chimique et de l'alimentation.



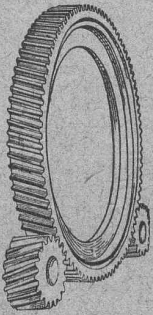
**APPAREILS POUR L'INDUSTRIE CHIMIQUE
ET DE L'ALIMENTATION**

SOCIÉTÉ ANONYME DES ENGRENAGES MAAG

ADRESSE TÉLÉGR. : MAAGRÄDER

ZURICH

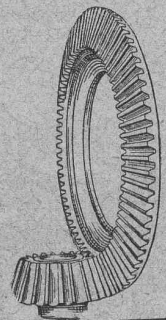
TÉLÉPHONE : SELNAU N° 633



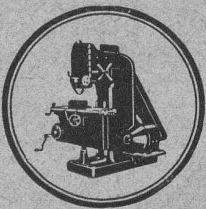
Engrenages en acier trempés et rectifiés.

Réducteurs de vitesse.

Pompes Engrenages Maag.



J. LAMBERCIER & C^{ie} Genève



MACHINES - OUTILS
à grand rendement

pour l'usinage rapide et précis des métaux

Types pour commande
par moteur électrique.

Outillage américain «Starrett», «Union», «Standard», «Card»,
«Williams», pour le traçage et mesurage, le montage et le
travail des métaux.

Fournitures d'atelier. - Transmissions. - Lubrifiants.

L. SCHULER

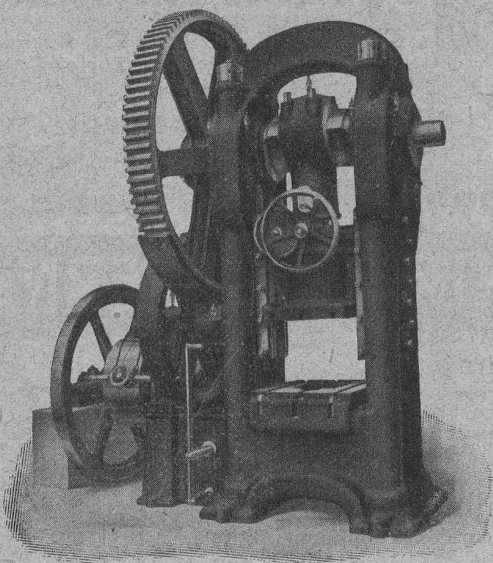
Fondée
en 1839

Göppingen (Wurtemberg)

Plus de
1400 ouvriers.

La plus ancienne usine allemande ayant comme spécialité
la construction de :

Presses à excentrique. Balanciers à friction. Machines à
découper les encoches. Cisailles. Machines spéciales et
Outils pour travailler la tôle et les métaux.



Représentant pour la Suisse romande :

RUBIN & WELTI, Ingénieurs, LAUSANNE

7, Boulevard de Grancy

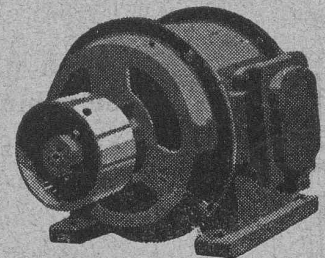
Téléph. 44-74

G. Meidinger & C^{ie} - Bâle

Fabrique spéciale de Ventilateurs et Moteurs électriques

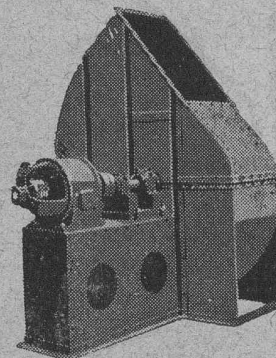
Dynamos
et **Moteurs**
électriques.

jusqu'à 300 HP.



Ventilateurs à haute pression

pour cubilots, feux de forge, fonderies.



Ventilateurs
centrifuges

pour tous les besoins
de l'industrie.

Ventilation - Séchage
Dépoussiérage.

Installations frigorifiques
Transport de copeaux

Représentant : L. E. GOLAY. ing.
Rue Versonnex, 13 — GENÈVE — Téléphone 70 15

Jean Litzler & Fils, Bâle

ci-devant Litzler & Keller - Klybeckstr., 124 - Téléph. 775

Constructeurs de cheminées et de
maçonnerie de chaudières et fours

Projets et exécution de

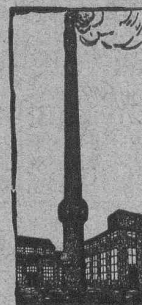
CHEMINÉES D'USINES

Murage des chaudières de tout système
Construction de fours p^r buts techniques
Réparations

Stock de matériaux réfractaires

PREMIÈRES RÉFÉRENCES
sur plus de 900 travaux exécutés.

Meilleure exécution de tous les travaux par
des maçons spécialistes et experts.



en béton armé
d'après brevet

79138 + 79138

Système de construction
avantageux.

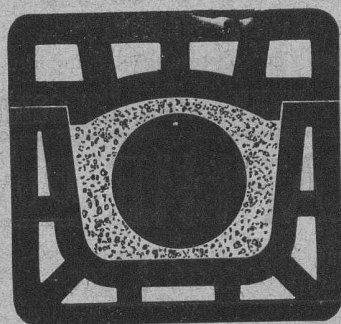
Wotan

à remplissage gazeux

Éclat et Économie

Siemens-Schuckertwerke

Bureau Zurich



CANIVEAUX
pour câbles



**A. G. der Ziegelfabriken Thayngen
und Rickelhausen.**

Prospectus et échantillons
sur demande.

THAYNGEN
Ct. de Schaffhouse

Emile Pfenninger & Cie

Z U R I C H
MAGASIN POLYTECHNIQUE

Papiers à calquer et à esquisse.
Papiers millimétrés.

Demandez s. v. p. prix et échantillons.

FABRIQUE DE PRODUITS REFRACTAIRES-SALAUSEN
LAUSEN BALE CAMP.

LIVRE DES MATERIAUX REFRACTAIRES
À L'USAGE DE TOUTES LES INDUSTRIES.
EXPLOITATION

DE RICHES GISEMENTS DE TERRES REFRACTAIRES
BRIQUES NORMALES ET FAÇONNÉES, CREUSETS, DALLES, MANCHONS, CORNUES,
MEILLEURS REFERENCES.
EXP. NATIONALE BERNE 1914 MÉDAILLE D'OR

TÉLÉPHON N° 27 LIESTAL COMPT. DE CHEQUES V 283

BUREAU TECHNIQUE
ÉTUDES, CONSTRUCTIONS
ET DÉTAILS SUR DEMANDE

REVÊTEMENT POUR GAZOGÈNE DIAMÈTRE JUSQU'À 3000
DESQUELS NOUS EN AVONS LIVRÉ PASSE 50

LA CÉRINDOLE

Emulsion blanche
Effet incolore et inodore
**rend le mortier
rigoureusement étanche**
Prospectus gratis sur demande

BOSSHARD - SUTER, Kilchberg - Zurich - ci-devant G. BOSSHARD, ZURICH



Jellweger SA
Ulster, Suisse
Fabrique de Téléphones



**Instruments
de nivellement**

Théodolites
Alidades
Planchettes
Equerres à prismes

Articles d'arpentage

Mires - Jalons
Lattes
Rubans d'acier

J. Keller-Hœrni
Maison spéciale d'articles
pour arpenteurs
Zurich 8

Fonte pour canalisation

à haute pression

des Usines de Choindex

TUYAUX FER ÉTIRÉ

Max Schmidt & Cie, Lausanne

SOUDURES pour électriciens, mécaniciens, optique, cycles, autos, horlogerie.

PATE MÉTALLIQUE SOUDANTE "SOUDOL"

Pâte à souder sans acide **"FLUORID"**

Soudure en tuyaux à âme de colophane et Fluoride.

Tin Reduction Company S.A., Lausanne

HÉLIOGRAPHIE DUVAL

Reproduction de plans
Spécialité de tirage par Procédé à sec

Prix modérés. 1, Place Chauderon, LAUSANNE
Téléphone 3483

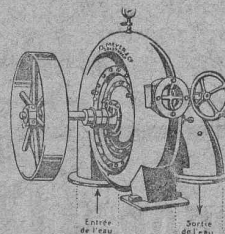
Isola
Brevet + N° 63132

s'emploie avec grand succès pour le séchage de caves, de parois humides et comme matière isolante, pour toits en béton et en bois, planchers, terrasses, balcons, citernes à eau chaude, ammoniacque et acides : pour buanderies, mines, caves, etc. Absolument insensible aux acides.

Longue garantie.
Livraison du matériel.
Exécution de travaux d'isolation.
Demandez prospectus et références.

La Maison cherche des représentants.

Schweiz. Isola-Gesellschaft
Auf der Mauer, 11 ZURICH



O. Meyer & Cie, Soleure
Atelier de Construction p^r Turbines

Turbines Pelton
Turbines Spirale
Turbines à haute pression pour éclairage électrique
de 1 m. jusqu'à 220 m. de chute.

Installations de turbines exécutées ces derniers temps par notre Maison dans les **MOULINS** de MM. :

Berset, Autigny (Fribourg); Vallat, Beurnevésin; Schneider, Bätterkinden; Sallin, Villaz-Saint-Pierre; Gerber, Biglen; Betschen & Cie, Fribourg; Bussmann, Olten; Lanzrein; Oberdiessbach; Kohler, Herbligen; Schweizer, Liestal; Müller, Dompière; Messer, Fraubrunnen.

Dans les **FABRIQUES** suivantes :

Fabrique de tabacs Burrus, Boncourt; Fabrique de draps, Langendorf; Tannerie Gerber, à Langnau; Girard Frères, horlogerie, Granches; Juillard & Cie, à Cortébert; Schwarz, tisseranderie, Soleure; Adam, vinaigrerie, Soleure; Fritschy, horlogerie, Malleray; Bertschinger & Cie, Lenzbourg; Walliser & Cie, horlogerie, Cormoret.

Dans les **SCIÉRIES** de MM. :

Bohrer, Laufen; Henzl, Atti-holz; Steulet, Moutier (Jura); Burkhart, Matzendorf; Strahm, Lamboing; Rossel, Lamboing; Glur, Cortébert; Lehmann, Eggiwil; Gurtner, Burgistein; Graf, Oberkulm.

INDICATEUR VAUDOIS

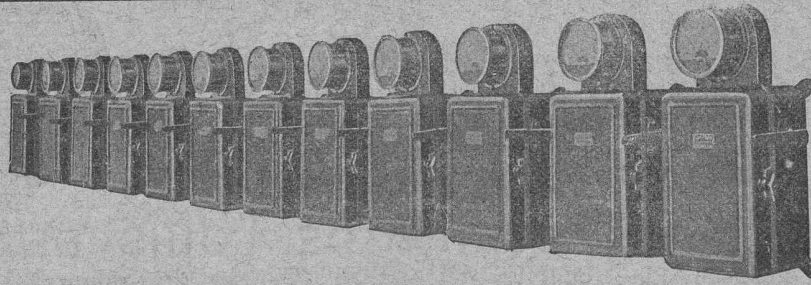
Livre d'adresses de Lausanne et du Canton de Vaud. — Dans toutes librairies

CHARLES MAIER

Fabrique d'Appareils électriques

SCHAFFHOUSE (Suisse)

Prix-courants
sur
demande



Offres spéciales
sur
demande

COFFRETS DE MANŒUVRE
pour haute et basse tension
automatique et non automatique

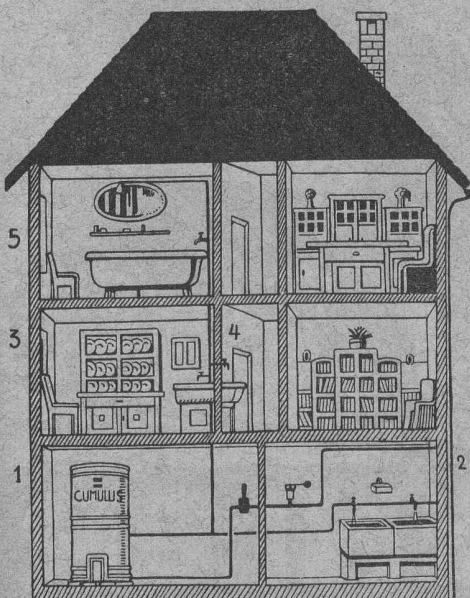
SOCIÉTÉ SUISSE D'EXPLOSIFS CHEDDITE & DYNAMITE

Bureau à Liestal. Tél. 182.

Usines à Liestal (Bâle-Camp.) et Isleten (Uri)

livre toujours

DYNAMITE, explosifs de sûreté "CHEDDITE" & "TELSITE"
MECHES ET DÉTONATEURS



Chauffage électrique

économique

par les constructions de la

Fabrique d'appareils électriques

Fr. Sauter, Bâle

Accumulateurs
à
eau chaude

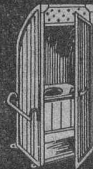
„Cumulus“
(Plus de 600 appareils
installés).

Fourneaux
à accumulation
de chaleur

„Primulus“
(Plus de 1000 pièces
installées).

Renseignements gratuits. P 3273 Q

F. GAUGER & C^o
ZURICH



CABINES de W.C.
TRANSPORTABLES

ÉLECTRICITÉ
Jules CAUDERAY

Maison fondée en 1866

Rue d'Etraz, 28 - LAUSANNE
Téléphone 10.63

EMBRAYAGE BENN

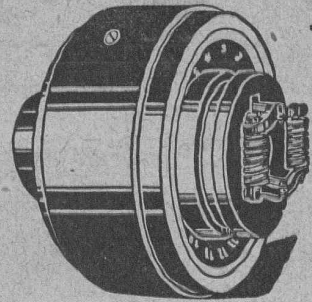
Protégé dans tous les pays industriels par 29 brevets et de nombreuses marques déposées.

L'Embrayage à friction, système **Benn**, a fait ses preuves dans les conditions de marche les plus difficiles.

C'est par un **Embrayage Benn** qu'est commandé le propulseur du nouveau brise-glaces-russe «**Pierre-le-Grand**».

La garantie imposée était que l'embrayage devait glisser quand le couple de torsion correspondrait à 3,100 chevaux-vapeur, ceci dans le but d'éviter que des ruptures se produisent si l'hélice venait à rencontrer de gros blocs de glace.

De tous les nombreux systèmes proposés, c'est l'**Embrayage Benn** qui fut choisi parce que, seul, il est capable de remplir cette condition.



SOCIÉTÉ DES USINES DE LOUIS DE ROLL

Succursale : **USINES DE CLUS** (Canton de Soleure).

RUTTIMANN FRÈRES :: LAUSANNE

ENTREPRISES ÉLECTRIQUES

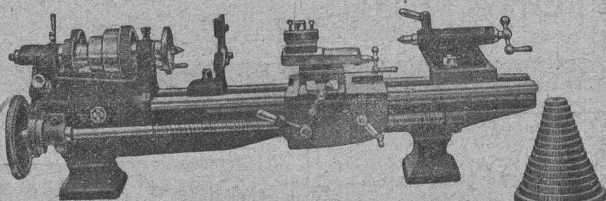


TELEPHONE 3322

Maison spéciale pour la construction de

Réseaux électriques aériens

Machines-Outils de haute précision



Tour d'outilleur, modèle «Linette» avec banc prismatique.

Tours parallèles, Tours révolvers, Machines à fileter,
Perceuses sensibles, Raboteuses-Fraiseuses,
Affûteuses et Rectifieuses, Balanciers, Presses,
Cisailles, Fours à tremper,
Etaux parallèles système «Boley» et pour machines.

Demandez notre nouveau catalogue.

Maison fondée
en 1846



Téléphone
N° 13.68

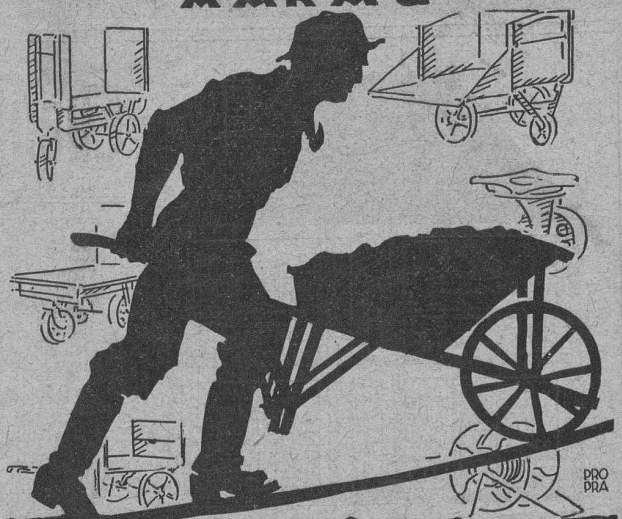
Etablissements

Rod. Brenner & Co, Bâle

BROUETTES ET CHARIOTS

EN FER, ROULETTES PIVOTANTES, ROUES ETC
CATALOGUES GRATIS

USINES MÉTALLURGIQUES OEHLER & C
SOCIÉTÉ ANONYME
ARAU



OEHLER