

Zeitschrift: Bulletin technique de la Suisse romande
Band: 45 (1919)
Heft: 23

Werbung

Nutzungsbedingungen

Die ETH-Bibliothek ist die Anbieterin der digitalisierten Zeitschriften auf E-Periodica. Sie besitzt keine Urheberrechte an den Zeitschriften und ist nicht verantwortlich für deren Inhalte. Die Rechte liegen in der Regel bei den Herausgebern beziehungsweise den externen Rechteinhabern. Das Veröffentlichen von Bildern in Print- und Online-Publikationen sowie auf Social Media-Kanälen oder Webseiten ist nur mit vorheriger Genehmigung der Rechteinhaber erlaubt. [Mehr erfahren](#)

Conditions d'utilisation

L'ETH Library est le fournisseur des revues numérisées. Elle ne détient aucun droit d'auteur sur les revues et n'est pas responsable de leur contenu. En règle générale, les droits sont détenus par les éditeurs ou les détenteurs de droits externes. La reproduction d'images dans des publications imprimées ou en ligne ainsi que sur des canaux de médias sociaux ou des sites web n'est autorisée qu'avec l'accord préalable des détenteurs des droits. [En savoir plus](#)

Terms of use

The ETH Library is the provider of the digitised journals. It does not own any copyrights to the journals and is not responsible for their content. The rights usually lie with the publishers or the external rights holders. Publishing images in print and online publications, as well as on social media channels or websites, is only permitted with the prior consent of the rights holders. [Find out more](#)

Download PDF: 26.01.2026

ETH-Bibliothek Zürich, E-Periodica, <https://www.e-periodica.ch>

BULLETIN TECHNIQUE DE LA SUISSE ROMANDE

Organe en langue française de la

SOCIÉTÉ SUISSE DES INGÉNIEURS ET DES ARCHITECTES

ABONNEMENTS :

Suisse : 1 an, 12 francs
Etranger : 14 francs

Pour sociétaires :

Suisse : 1 an, 10 francs
Etranger : 12 francs

Prix du numéro :

75 centimes.

Pour les abonnements
s'adresser à la librairie
F. Rouge & C°, à Lausanne.ainsi que de
l'Association des Anciens Elèves
de l'Ecole d'Ingénieurs de l'Université de Lausanne
et des Groupes Romands de la G. e. P.

COMITÉ DE RÉDACTION

Président : D^r P. PICCARD, ingénieur, à Genève.Secrétaires : H. BAUDIN, architecte, et D^r EDM. EMMANUEL, ingénieur, à Genève.

MEMBRES :

Fribourg : MM. F. BROILLET, architecte ; J. LEHMANN, ingénieur cantonal ; R. DE
SCHALLER, architecte. — Vaud : MM. EPITAUX, architecte ; W. GRENIER, ingénieur,
professeur honoraire de l'Université de Lausanne ; E. JOST, architecte ; CH. THEVENAZ,
architecte. — Genève : MM. E. IMER-SCHNEIDER, ingénieur-conseil ; RENE NEESER,
ingénieur ; CH. WEIBEL, architecte. — Neuchâtel : MM. ED. ELSKES, ingénieur,
A. MÉAN, ingénieur cantonal ; F. PRINCE, architecte.RÉDACTEUR : D^r H. DEMIERRE, ingénieur.

ANNONCES :

40 centimes la ligne
Rabais pour annonces répétéesTarif spécial pour
fractions de pagesS'adresser exclusivement
à l'Indicteur Vaudois
(Société Suisse d'Édition)
Junielles, 4, Lausanne.

CONSEIL D'ADMINISTRATION DU BULLETIN TECHNIQUE :

E. IMER-SCHNEIDER, ingénieur-conseil, président ; J. CHAPPUIS, ingénieur. — A. DOMMER, ingénieur, — H. MEYER, architecte. — F. ROUGE, libraire.

ADMINISTRATION : LIBRAIRIE F. ROUGE & C°, 6, RUE HALDIMAND, LAUSANNE



Troesch & C°, Berne

Fabrique d'Appareils Sanitaires



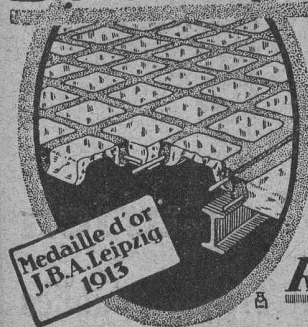
Béton armé translucide

SYSTÈME KEPPLER BREVETÉ
Nouveau système de
plafonds translucides
en béton armé et dalles
de verreGrande résistance à la surcharge. — Très grande
facilité d'entretien et de nettoyage. — Suppres-
sion de toute peinture ou enduit protecteur. —
le plus grand effet de lumière —

Représentant :

Rob. Looser, Zurich 4

Badenerstr. 41

Médaille d'or
J.B.A. Leipzig
1913

Propriétaires - Architectes - Ingénieurs

Faites soumissionner vos entrepreneurs sans changer
vos plans en appliquant les procédés

"MIXEDSTONE"

vous doublerez la rapidité d'exécution et réaliserez une
économie considérable sur le prix de vos constructions.Le bureau technique de la Société fournit
toute étude, renseignements, calculs, devis et plans.

Société de travaux en ciment armé

Avenue Tissot, 2 bis

LAUSANNE

Métaux antifriction

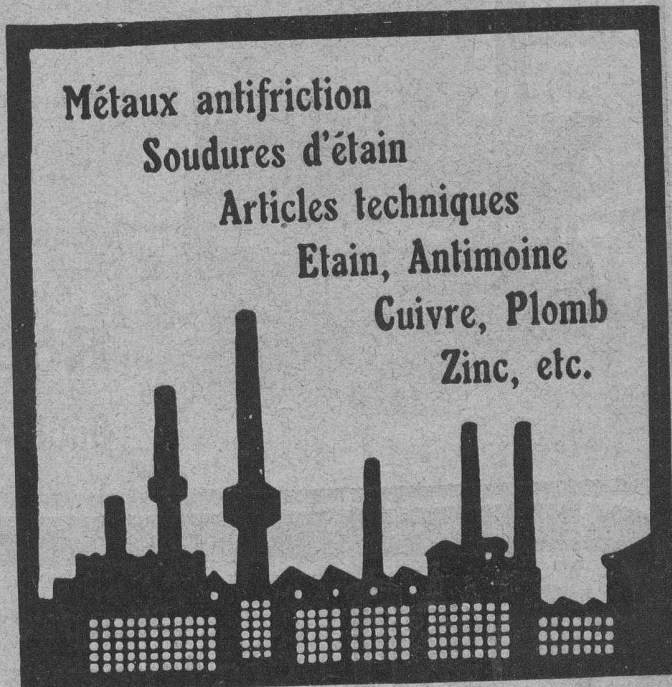
Soudures d'étain

Articles techniques

Etain, Antimoine

Cuivre, Plomb

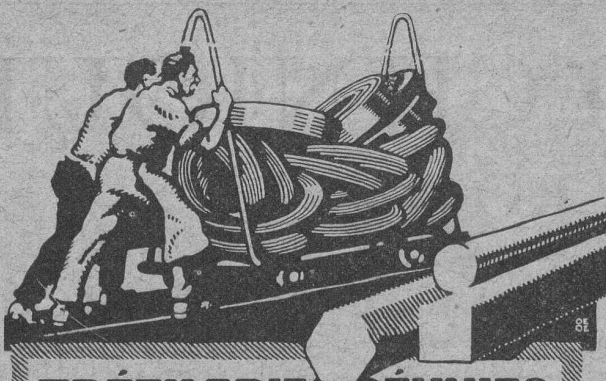
Zinc, etc.



Vestit Métal S.A.

Fabrique à

Zurich



TRÉFILERIES RÉUNIES S.A. BIENNE

FERS & ACIERS
ÉTIRES DE PRÉCISION, POLIS, RONDS, CARRÉS, HEXAGONES & AUTRES PROFILS
QUALITÉS SPÉCIALES POUR VIS & DÉCOLLETAGES
ARBRES DE TRANSMISSIONS
EN ACIER SPÉCIAL, COMPRIMÉS, OU TOURNÉS
FERS & ACIERS LAMINÉS À FROID
JUSQU'À 300 mm DE LARGEUR
FEUILLARDS POUR EMBALLAGES

GRAND PRIX EXPOSITION NATIONALE SUISSE BERNE 1914

Ascenseurs Stigler

: les plus répandus du monde :

E. GAILLARD

Ingénieur

Avenue des Alpes
LAUSANNE

Réparations

Transformations

Entretien

Toutes fournitures

TÉLÉPHONE 1-30

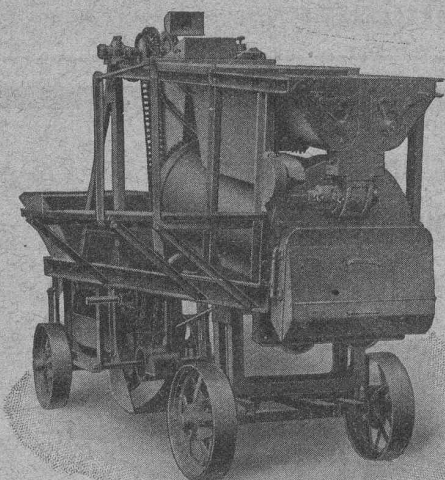
MATÉRIAUX D'ISOLATION

pour TRAVAUX PUBLICS, PONTS, PASSAGES SOUTERRAINS, CONSTRUCTIONS en tous genres

HAFNERSTRASSE
N° 7

ASPHALT-EMULSION S.A., ZURICH

TÉLÉPH. SELNAU
N° 4674



AERO



Malaxeur et procédé breveté — Fabrication des Usines de Roll.

Utilisation complète des liens et de tous les matériaux.

Contrôlé et attesté officiellement.

Homogénéité du béton sans pareille.

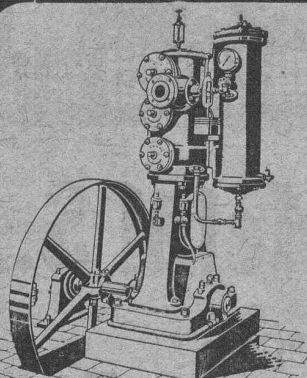
Installation combinée avec chargement automatique des sables et graviers.

Avantage considérable pour toutes les combinaisons.

Robert AEBI & C^{ie}, Zurich

Maison fondée en 1880

Outils et Machines pour Entreprises et Travaux publics



Compresseurs - Pompes à vide Condenseurs, Filtres-presses, Agitateurs

et autres appareils pour l'industrie chimique.

Essoreuses.

Machines spéciales pour le finissage des rubans.

Machines à laver et à teindre les écheveaux.

Ateliers de Construction Burckhardt, Bâle

CONSTRUCTIONS en FER

Ponts, Charpentes, Mâts, Réservoirs, Grues, Tôlerie, etc.

Wartmann, Vallette & C^e, Genève

Même maison à
BRUGG (Argovie)



LANDIS & GYR SA Zoug

Compteurs d'électricité

Wattmètres Système Ferraris

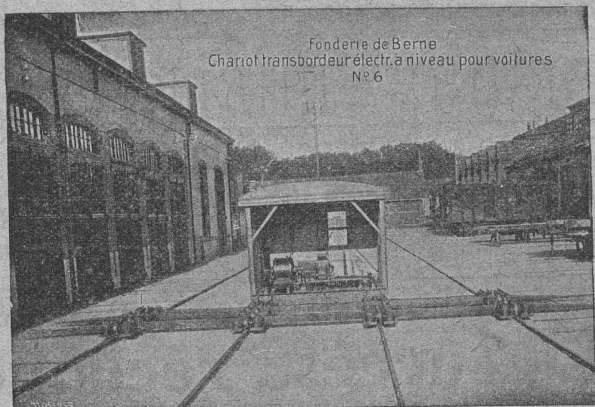
Interrupteurs horaires

Société des USINES de LOUIS de ROLL

[Succursale: FONDERIE DE BERNE, à Berne.]

Lettres et Télégrammes: Fonderie de Berne, à Berne.

Téléphone: 10.66



Appareils de levage: Ponts roulants, grues pivotantes, grues de chargement, etc., pour commande à bras et commande électrique.

Machines pour tourbières: Malaxeurs et transporteurs.

Matériel de chemins de fer: Ponts tournants et chariots transbordeurs, branchements et croisements pour voies normales et voies étroites, Barrières.

Chemins de fer de montagne: Funiculaires complets, avec freins spéciaux (systèmes brevetés), depuis 1898 89 exécutions.

Superstructures à crémaillère: Systèmes: Riggerbach, Abt, Strub, Peter, etc.

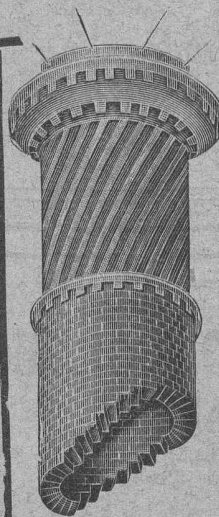
Barrages: Installations métalliques et mécaniques pour barrages et canaux, grilles, machines pour nettoyer les grilles, treuils, etc.

Renseignements sur des installations faites, référez
Projets et Devis sont à disposition.

Isolations

de tout genre contre la perte de la chaleur

Karl Werner, Oerlikon



FOURS

à haute température
la grande et moyenne
industrie

à RECUIRE
à TREMPER
pour fusion de métaux
**VERRERIE
CÉRAMIQUE**
Produits chimiques, etc.

Nouveaux types de fours à récupération,
les plus avantageux connus.
Chauffage avec tous genres de combustible,
solide, liquide et de toute qualité.
Installations d'AVANT-FOYERS et de GAZOGÈNES

CHEMINÉES D'USINES

Réparations: Redressements, surélévations, cerclages, rejointoiements, revêtements (sans arrêt de chauffage), renversements, etc. Expertises.

FORNOS S.A., BIENNE

BAUMANN FRÈRES

Ateliers pour la construction de
Ressorts en tous genres



RESSORTS EN FIL D'ACIER DE 0,2-50 mm. D'ÉPAISSEUR
en fil de laiton, nickel et bronze

pour toutes machines et appareils
RESSORTS EN TOLE D'ACIER TREMPÉ BLEUI
RONDELLES A RESSORT

Articles techniques pour l'industrie textile

Calculs pour la capacité de charge à disposition
de nos clients

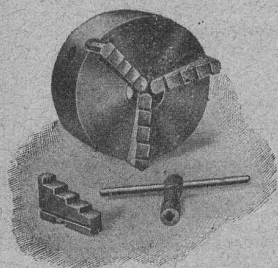
S. A. FABRIQUES DE MEUBLES HORGEN-GLARIS HORGEN

FABRIQUES A HORGEN ET GLARIS

FABRIQUES A HORGEN ET GLARIS

Maison suisse la plus importante pour la fabrication de chaises et tables de tous genres en bois scié ou bois courbé
SPÉCIALITÉ :
AMEUBLEMENT DE SALLES DE CONCERTS, THÉÂTRES, CINÉMATOGRAPHES, ETC.

„Correct“



Mandrins

à serrage concentrique
de haute précision

Dernière création.

Société pour l'Industrie mécanique
ci-devant Soller S. A.

25, Rue Zwinger Bâle Rue Zwinger, 25

H. STOLL, Ingenieur, Berne

Luisenstrasse Nr. 14

Telephon 6132

Ingenieurbureau speziell für Wasserkraftanlagen und Tiefbau.
Projekte, Leitung und Ueberwachung von Neu- und Umbauten.
Hydrotechnische Arbeiten. Revisionen. Gutachten. Expertisen.
Beratungen. Siebzehnjährige Erfahrung in leitender Stellung
bei grossen Regiebauten. Beste Referenzen.

ROTHENBACH & Co K.A.G., BERNE

bureau technique pour le gaz et la métallurgie

ayant à sa disposition un personnel expérimenté, se charge de la

construction de fours
pour toute industrie

d'installations modernes, économiques, avec garantie
de bon fonctionnement.

Offres et visite de l'ingénieur gratis.

H. & E. SALZMANN, SOLEURE

Niklaus-Konrad-
strasse, N° 159

Bureau d'Ingénieur pour Travaux publics et Béton armé

Projets et direction des constructions pour chemins de fer, routes et
ponts; fondations, constructions pour forces hydrauliques, installa-
tions d'eau et canalisations; tous travaux en béton armé.

TÉLÉPHONE N° 734

TÉLÉPHONE N° 734

BRUNO WEHRLI Etablissement phototechnique

KILCHBERG près ZURICH

Agrandissements et Réductions
de Plans, Cartes géographiques, Dessins, etc. pour toute grandeur

IMPRIMERIE LA CONCORDE

Direction :

Th. Pache-Tanner
J. Pache-Périllard

LAUSANNE

JUMELLES, 4
Téléphone 35 95

Impressions commerciales et artistiques

Tirages en couleurs, illustrations, Labeurs

Journaux, volumes, brochures, catalogues

Circulaires :: Enveloppes :: Programmes

Cartes de visite et d'adresse, Obligations

Faire-part, Registres :: Algèbre, Musique

Le succès par la réclame

par H. DELACRÉTAZ président de
l'Association suisse "Pro Reclama"

Fr. 3.—

SOCIÉTÉ SUISSE D'ÉDITION ET TOUTES LIBRAIRIES

INDICATEUR VAUDOIS

Recueil des Adresses de Lausanne et du Canton de Vaud
publié par la Société Suisse d'Édition, 4, Jumelles, Lausanne.

Paraît au commencement de chaque année.

En souscription En librairie

I^{re} Partie : adresses de Lausanne par
ordre alphabétique et profession-
nel Fr. 6.— 7.—

II^e Partie : adresses de Lausanne par
ordre de rues, villas, sociétés, ren-
seignements, etc. Ne se vend pas seule

En souscription En librairie

III^e Partie : adresses des autres com-
munes du canton Fr. 6.— 7.—

I^{re} et II^e Parties réunies . . . » 10.— 12.—

I^{re} et III^e » » » 10.— 12.—

I^{re}, II^e et III^e » » (Complet) » 14.— 16.—

Entreprise de Travaux publics et Bâtiments

Bureau d'Ingénieurs
pour Etudes,
Projets et Exécution

LOCHER & C^{IE} ZURICH

TALSTRASSE 10

Maison fondée en 1830
par
J. J. LOCHER

TRAVAUX HYDRAULIQUES :

Installations hydro-électriques.
Fondations à l'air comprimé.
Installations pour navigation fluviale.

Construction de Bâtiments industriels et Usines; Travaux en béton armé.

Travaux de Charpenterie :

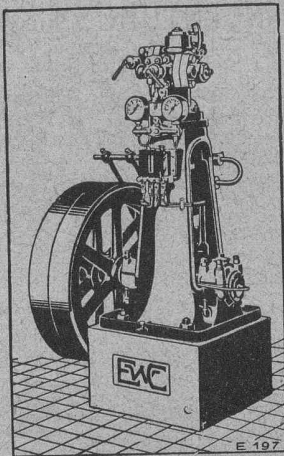
Construction de halles d'après notre système breveté

Toitures imperméables.
Pavages en asphalte coulé et comprimé.



ESCHER WYSS & C^{IE} S.A.

Zurich Suisse A174



Machines à glace et à froid
de toutes dimensions.

pour Boucheries et Abattoirs

Turbines hydrauliques
Chaudières à vapeur

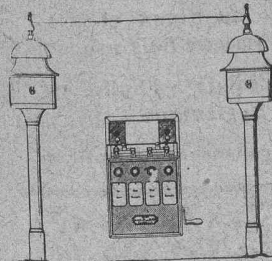
-58/19

Hasler, Société anonyme, Berne

Successeur de l'Atelier des Télégraphes de G. HASLER
FONDÉ EN 1852

APPAREILS TELEGRAPHIQUES et TÉLÉPHONIQUES

Téléphones spéciaux pour installations à fort courant.

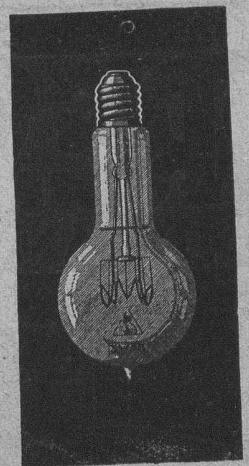


Appareils électriques

de BLOC et de SIGNAUX

pour

Chemins de fer



LAMPES

à filament étiré

1 Watt et 1/2 Watt

Fabrication exclusivement suisse

LUMIÈRE S.A.
ZOUG (Suisse)

USINE à GOLDAU



Henri Brändli, Horgen

Fabrique de carton bitumé, ciment ligneux

Spécialité :

Plaques isolatrices asphaltées

en toutes épaisseurs et de tous genres pour

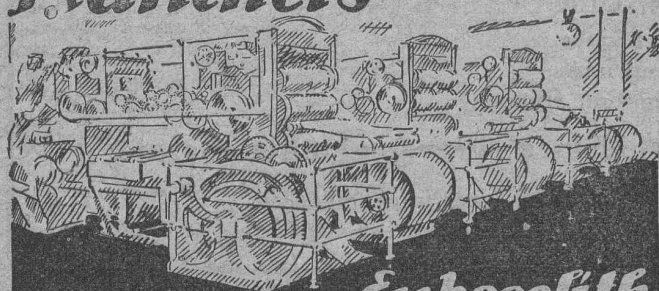
Couvertures imperméables de ponts, tunnels, passages, chapes de voûte, soubassements, etc

ISOLATIONS (Fourniture et pose) ISOLATIONS
Feutre et tapis isolant. Asphalte isolant.

Meilleures références.
Télégr. Henri Brändli.

Service soigné
Téléphone : 83

Planchers



Eubœolith

pour tout genre de
bâtiments industriels
extrêmement résistants, sans joints, à l'épreuve du feu
Demandez la visite de notre ingénieur
Eubœolith SA Olten

Le plancher Eubœolith peut très bien être exécuté sur du béton neuf, rude ou vieux et usé, de même que sur des vieux planchers de bois usagés.

Le plancher Eubœolith résiste à l'huile, est chaud et par dessus tout hygiénique.

1^{res} références sur plus de 7 millions m² de plancher à disposition

PRESSPAN WEIDMANN



PRO
PRA

Feuilles en toutes épaisseurs, depuis 1/10 m Rouleaux et rubans continus de 1/10 à 1 m Presspan huilés et vernis. Presspan micacés. Pièces découpées, pièces isolantes diverses. Demandez offres et échantillons. **FABRIQUE DE CARTONS PRESSPAN ET DE MATIÈRES ISOLANTES POUR L'ELECTRICITE CI-DEVANT H. WEIDMANN S.A.**

RAPPERSWIL

SUISSE

SOCIÉTÉ SUISSE DE CONSTRUCTION de ROUTES S.A.

MACADAMS AEBERLI ET PHILIPPIN. PRODUITS ASPHALTES

LAUPENSTRASSE 8 **BERNE** TELEPHONE 5454 5472

ETABLISSEMENT DE ROUTES PAVÉES
TRAVAUX D'ASPHALTE EN TOUT GENRES
CYLINDRAGE
CONSTRUCTION ET ENTRETIEN DE ROUTES AVEC ET SANS FOURNITURE DE MATÉRIAUX
LOCATION DE ROULEAUX COMPRESSEUR DE 12 - 14 T.

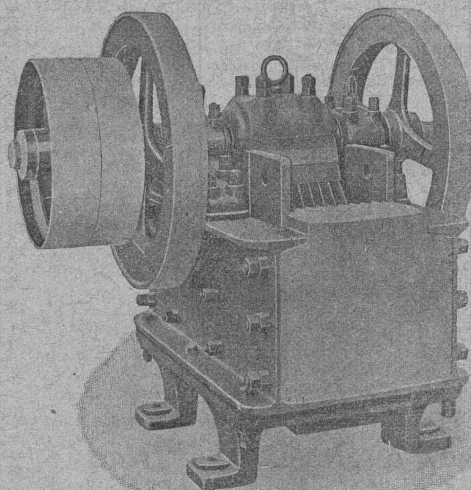
SUCCURSALE
LAUSANNE
TELEPHONE 20-28

**CONCASSEURS
AUTOMOBILES**

SUCCURSALE
ZURICH
TELEPH. HOTT. 43-81

DEMANDEZ OFFRES ET REFERENCES
EXPOSITION NATIONALE BERNE 1914 MEDAILLE D'ARGENT

U. AMMANN, Ateliers de Construction LANGENTHAL (Suisse)



Matériel de broyage et de triage

**CONCASSEURS
MOULINS**

Installation d'usines à gravier, sable, chaux, gypse, ciment, etc.

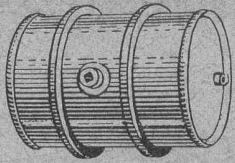


UNION SOCIÉTÉ ANONYME À BIENNE Première Fabrique Suisse de Chaînes soudées par procédé électrique breveté USINE À MÂCHE.

Chaînes en tous genres pour l'Industrie. Chaînes calibrées et éprouvées à double résistance pour grues, monte-charges, palans et toutes sortes d'appareils de levage. Chaînes pour élévateurs et transporteurs. Chaînes à lier pour chemins de fer. Chaînes de charge pour fonderies etc. Chaînes antidérapantes pour automobiles.

LES COMMANDES SONT REÇUES PAR
TRÉFILERIES RÉUNIES S.A. BIENNE
S.A. DES FORGES ET USINES DE MOOS, LUCERNE
H. HESS & C^{ie}, PILGERSTEG, RUTHI, ZURICH

F. GAUGER & C^o
■ ZURICH ■



*Fûts de transport
en tôle de fer*



E. BECK



PERLES, PRÈS BIENNE

Télégrammes : PAPPBECK

Téléphone 2008

Fabrique pour

Plaques d'asphalte pour isolations en tous genres

Tapis d'isolation :: Plaques asphaltées en liège
Papier pour couverture :: Carton bitumé cannelé :: Carbolineum
et tous les produits d'asphalte et de goudron.

F. GAUGER & C^o
■ ZURICH ■



**GRILLES
pliantes**

U.-H. HILTEBRAND & C^{IE}

ÉTABLISSEMENTS DE CONSTRUCTIONS ÉLECTRIQUES — FONDÉS EN 1909

PARIS IX^e

10, Rue Nouvelle

Téléphone : Central 18.60

Adresse télégraph. : Hiltus-Paris

Ateliers de Constructions

à

CAROUGE près GENÈVE

35-37, Rue Jacques-Dalphin

Téléphone 52.49

Adresse télégraph. : Hiltus-Carouge



98042 + 98043

CAROUGE-GENÈVE

35-37, Rue Jacques-Dalphin

Téléphone 52.49

Adresse télégraph. : Hiltus-Carouge

Département : FABRICATION

Coffrets de branchement brevetés

Transformateurs industriels et de mesure,
de sonnerie

Cabines transformatrices brevetées

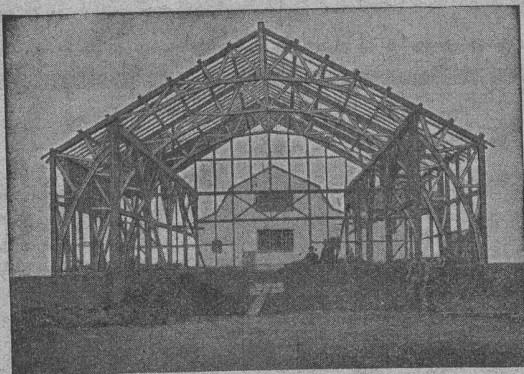
Parafoudres à huile brevetés

Tableaux de distribution

Constructions modernes en bois
Système à mailles (breveté)

Statiquement déterminé

Légèreté ! Bon marché ! Montage rapide !



Galerie de liaison avec chariot roulant, en bois, système à mailles.
Fabrique de voitures Jean Studer, Olten.

Plusieurs milliers de m²
couverts en Suisse jusqu'à ce jour

Références de premier ordre

Détenteurs du brevet

Kienast & Hammerer, ingénieurs, Zürich

Concessionnaire pour la Suisse romande :

P. J. Blaser, ing. civil E. P. Z., Fribourg (Suisse)

102, Rue de Zähringen

Télégrammes : Roemac.

Téléphone : 315

**Société Suisse
des Explosifs**

Usines à GAMSEN
près BRIGUE (Valais)

GAMSITE

EXPLOSIF DE SURETÉ

Dynamite à tous dosages

Mèches et Détonateurs.

Téléphone N° 15.

Nouvel appareil pour essayer les conducteurs de terre et paratonnerres

Contenant un ohmmètre électromagnétique apériodique, un magnéto
à courant alternatif et un indicateur de tension.

8

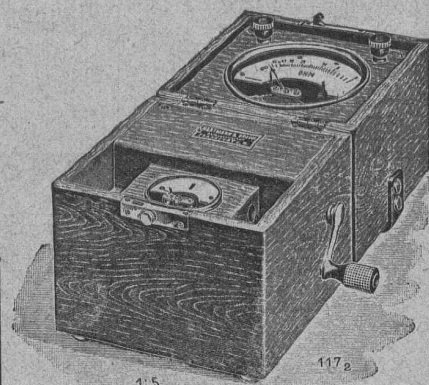
Demander le prospectus N° 384

Appareils de contrôle des paratonnerres d'après Stossel

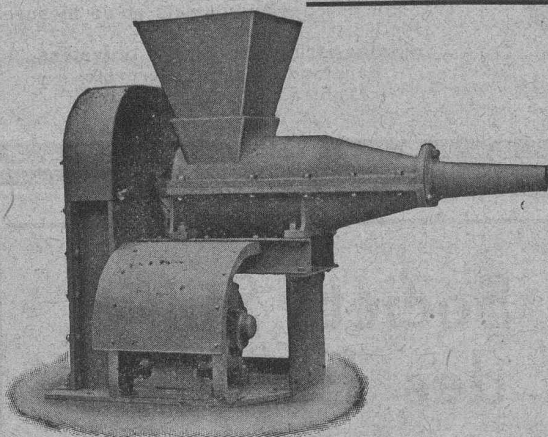
DEMANDEZ CATALOGUE SPÉCIAL

HARTMANN & BRAUN
A.G. FRANKFURT A.M.

Représentant général pour la Suisse :
Camille BAUER, Bâle
Dornacherstrasse 18



Société Suisse pour la Construction de Locomotives et de Machines WINTERTHUR



MACHINES A BRIQUETER

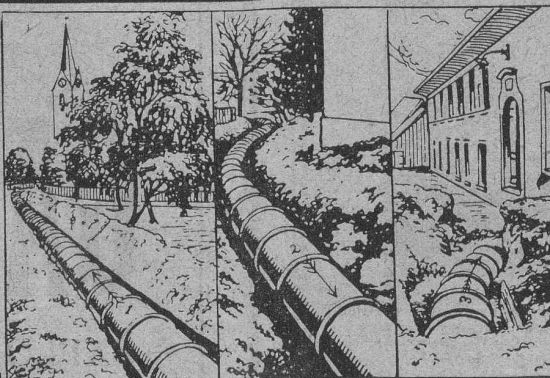
la tourbe, le charbon,
la poussière de coke, etc.

Livrables de suite.

Caves

Canaux

Puits



Conduite sous pression de la Fonderie électro-métallique P. Peters, Mühlheim (Thurgovie).

Cette conduite, longue de 200 m., formée de tuyaux en ciment de 60 cm. de diamètre, perdait fortement. Au moyen d'une couche intérieure de **ENDUIT SIKA** elle fut complètement étanchée et mise immédiatement en exploitation.

Un travail semblable a été exécuté il y a 2 ans pour la commune d'Herzogenbuchsee.

Galleries

et

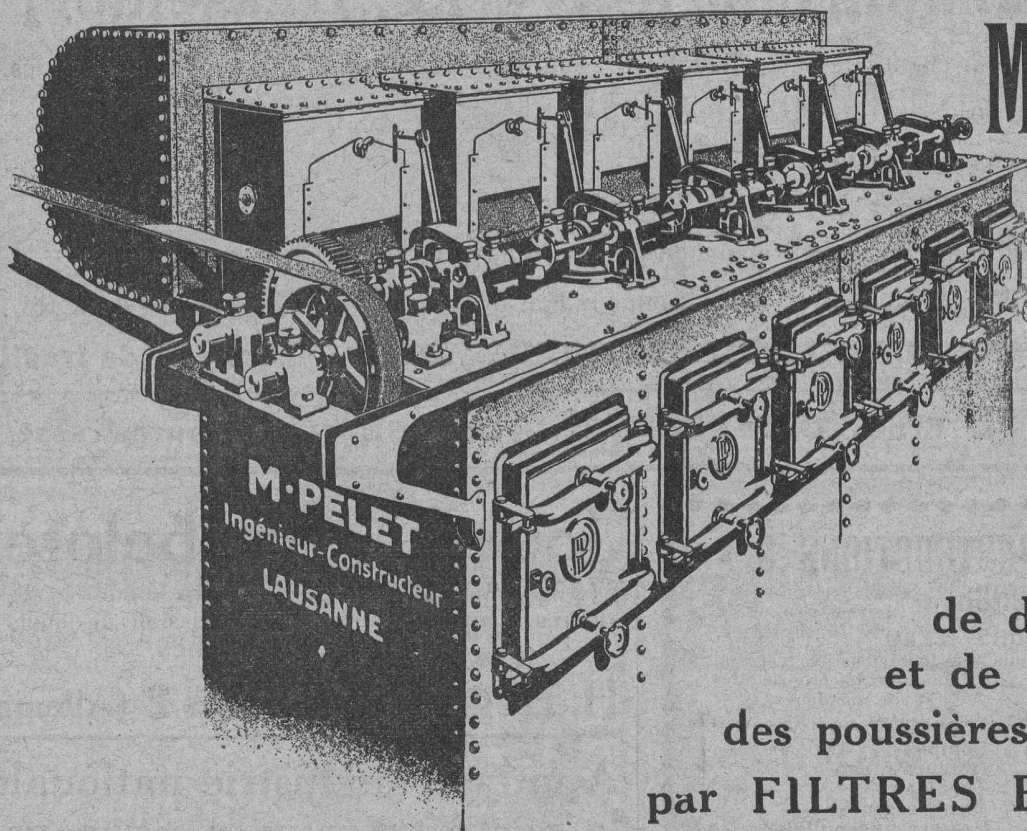
Tunnels

sont étanchés, même sous les plus fortes pressions d'eau. Il en est de même pour les façades, les parois salpêtriques et humides ainsi que les terrasses. — Prospectus et certificats de premier ordre à disposition.

Fabricat. et vente
chez :

Kasp. Winkler & C^{ie}, Altstetten-Zurich
vis-à-vis de la Gare

Tél.: Selnau 3963
Télégr.: SIKAI



M. PELET

Ingénieur-Constructeur

LAUSANNE



Installations
de dépoussiérage
et de récupération
des poussières industrielles
par **FILTRES BREVETÉS**

„Jurasite“



„Alpesite“

**Produit Suisse
pour mortier
de couleur naturelle.**

(Marque déposée No. 37047)

**Produit Suisse
pour crépis similipierres, pierres
factices et bétons agglomérés.**

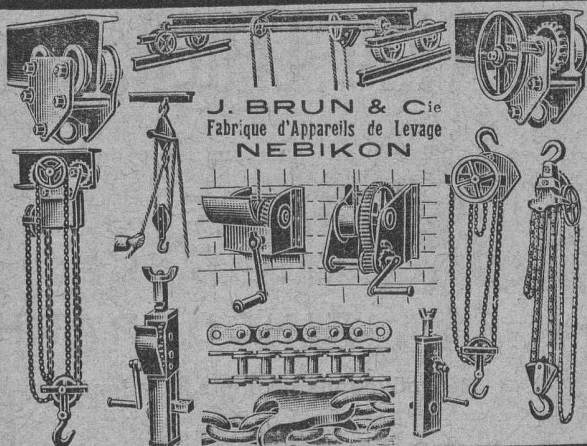
(Marque déposée No. 38616)

Ces deux produits Suisses sont très résistants, de couleurs solides et d'une application facile.

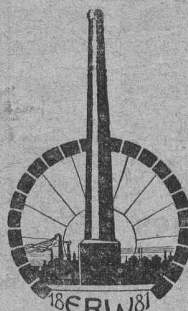
S'adresser pour les prospectus, les échantillons, les références et tous autres renseignements à la fabrique ci-bas,
qui SEULE fabrique ces produits ou à ses Représentants.

Fabrique de Chaux hydr. et de gypse Bärswil (Soleure) Usine de Terrazzo et de Jurasit

REPRÉSENTANTS : Gyps-Union, S. A., Lausanne et Bex.
Gélaz, Romang & Ecoffey S. A., Lausanne et Vevey.
Paul Bura, Vauseyon, 19, Neuchâtel (pour le Canton de Neuchâtel)



Service économique
et sécurité.



Vente de Matériaux
réfractaires.

Fours industriels

de tous genres.

Fournaies, Fours à recuire, à fondre, à incinération, à trempe. Générateurs. Murage des chaudières et Economiseurs. Avant-foyer pour brûler des sciures et écorces. Cheminées d'usines.

Reconstructions. Réparations.

Pour les projets, devis et exécution s'adresser à

E. ROMEGIALLI, Winterthur

RENNWEG. 12. Tél. 11.86.

Références.

Maison fondée en 1881

Mannesmannröhren-Werke, Düsseldorf

TUBES

sans soudure et soudés pour chaudières, installations de chauffage, conduites d'eau, de vapeur, d'acides, etc. à brides à emboîtement de sondage à bouts filetés et à manchon depuis $\frac{1}{8}$ " de précision étirés à froid, pour la construction d'automobiles, de bicyclettes, etc.

SERPENTINS et SPIRALES. POTEAUX TUBULAIRES d'éclairage et de traction.

Représentant pour la Suisse: Ernest DEFFNER, Ingénieur, ZURICH VI, Frohburgstrasse, 54

ATELIERS DE CONSTRUCTIONS S. A.

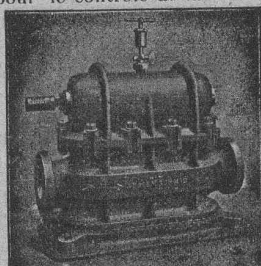
ci-devant A. Schmid
Fondés en 1874

• ZURICH •

Adr. Télégr.: Sibilfabrik
Selnau Téléphone 3514.

COMPTEURS D'EAU

pour le contrôle de la consommation du combustible nécessaire pour tous les propriétaires de chaudières.



Compteur d'eau à double piston.

Plus de 40,000 appareils en service

Pompes
Moteurs à eau
Turbines
Compresseurs
Presses hydrauliques
Presses à excentrique
Engrenages à vis sans fin
Appareils pour la production de gaz d'air, système Schmid
Machines à reliaer, système Egger.

Jouets et Bimbeloterie

Si vous voulez faire une joie à vos enfants et de bonnes affaires, acquittez-vous une commission de jouets contre envoi de 5 francs.

H. Hegewald, Trèves 2 (Allemagne)

Appuyer l'industrie nationale de la scie à métaux, c'est travailler à ses propres intérêts.

La Fabrique de Scies à Métaux Victor Probst à Herzogenbuchsee (Berne) fournit toute sorte de lames de scies à métaux, de 6" à 24", pour archet et machine, genres « Stubs » affûtables, pour rails et cables, circulaires, etc. et sur modèle ou dessin n'importe quelle spécialité dans un bref délai.

Revendeurs sont dûement protégés.
Toutes les scies sont garanties.

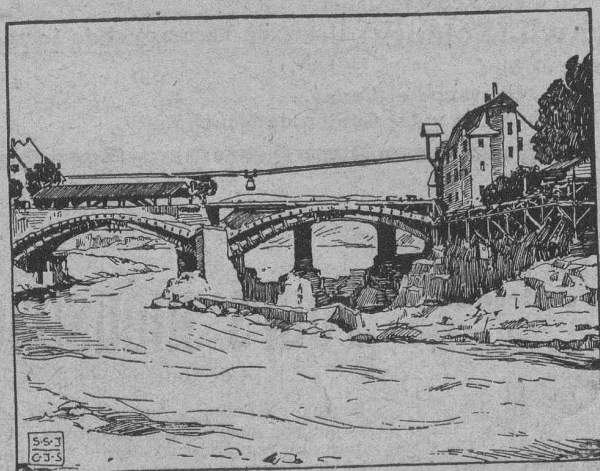
CORDERIE INDUSTRIELLE SUISSE

ci-devant C. OECHSLIN ZUM MANDELBAUM

Maison fondée en 1839

SCHAFFHOUSE

Maison fondée en 1839



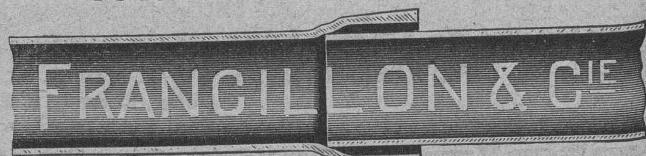
Câbles métalliques

Cordes en chanvre. :: Cordages en tous genres.

....

Genève 1896 MÉDAILLES D'OR Berne 1914

TUYAUX FONTE DE CHOINDEZ



Lausanne.

Tubes acier à emboîtement

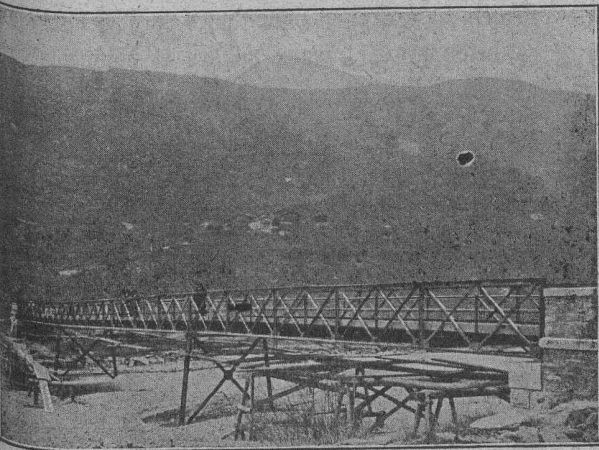
Ed. AERNI-LEUCH, Berne

Tirage de plans par tous les procédés :

HÉLIOGRAPHIE
PROCÉDÉ A SEC
ZINCOGRAPHIE

Reproductions prompt et soignée.

Prix modérés.



Constructions métalliques J. FATIO FILS & C^{IE}

Successeurs de Louis FATIO

(Fondée en 1845)

LAUSANNE

St-Roch - Maupas.

N° 558.

Louifatio : Lausanne.



TÉLÉPHONES

CABLES

PARIS

3, Rue Milton, 9^{me}

Trudaine 60-28.

Louifatio : Paris.

Production en 1916, 1917 et 1918 : 2 200.000 kgs.

Références en Suisse et en France.

Asphalte naturel de Travers

Seules mines d'Asphalte en Suisse.

Reconnu le meilleur Asphalte

Représentants pour la Suisse :

E.-R. Zetter & C^o,
à Soleure

Maison fondée en 1843.



Marque de fabrique.

Gubler & C^{ie} S.A. - Zurich

Télégrammes : Elektrogubler Zurich

Bleicherweg 45

Construction :

Transmissions électriques à haute et basse tension. Installations pour l'éclairage et force motrice.

Fabrication :

Moteurs électriques à char, fiche de contact pour moteurs en calsse de fonte, armatures d'éclairage,

Travaux artistiques en métal.

L'ECOLE LÉMANIA

LAUSANNE

prépare vite et très bien pour

POLYTECHNICUM

Ecole des Beaux-Arts, Paris

Ecole spéciale d'Architecture, Paris



A. PARIS & L. BERTHOD, INGÉNIEURS

L. BERTHOD, SUCESSEUR

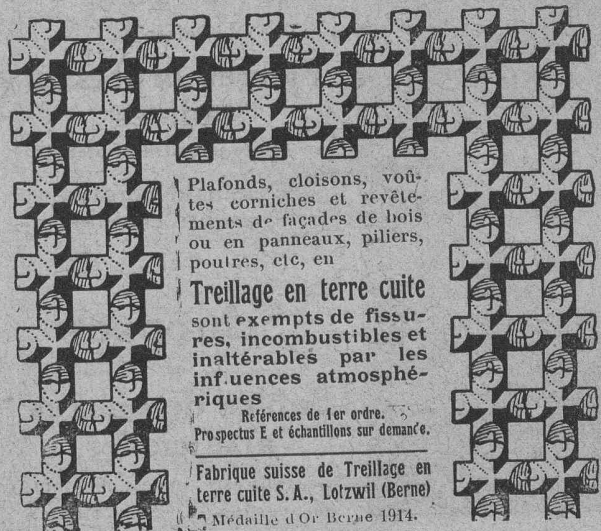
Rue de Bourg, 17

LAUSANNE

Rue de Bourg, 17

BÉTON ARMÉ F. Brazzola.

Entreprises générales



Plafonds, cloisons, voûtes, corniches et revêtements de façades de bois ou en panneaux, piliers, poutres, etc, en

Treillage en terre cuite sont exempts de fissures, incombustibles et inaltérables par les influences atmosphériques

Références de 1^{er} ordre. Prospectus E et échantillons sur demande.

Fabrique suisse de Treillage en terre cuite S. A., Lotzwil (Berne)

Médaille d'Or Berne 1914.

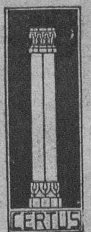
LA COLLE A FROID CERTUS



Marque déposée.

colle irréprochablement les bois durs et tendres, le cuir, le linoléum et pour ainsi dire tous autres matériaux. Supérieure à tous les produits de concurrence au point de vue de la force de cohésion, résistance à l'eau, au froid et à la chaleur. L'essayer c'est l'adopter. Echantillons gratuits sur demande.

**Fabrique de colle à froid
O. MESSMER, BALE**



Marque déposée.

O. & E. KAESTLI, BERNE

50, RUE DU MARCHÉ

Bureau d'Ingénieurs et Entrepreneurs en bâtiment

Projets et exécution pour toutes constructions en béton armé, travaux publics et bâtiments

Canalisations, construction de routes et chemins de fer

Direction d'entreprises en bâtiment et expertises

Baumann, Koelliker & C^o S. A. Zurich

Bureau de Lauasne, Avenue de la Gare, 29.

Installations électriques en tous genres.

Theodore Bertschinger

Entreprise générale
de Construction

Lenzbourg et Zurich



Carrière
de grès coquillier
„Steinhof“
Othmarsingen
(Molasse marine)



Livraison de
Pierres brutes et
taillées
en teinte jaunâtre et bleuâtre

Dessins décoratifs
Tonalité chaude



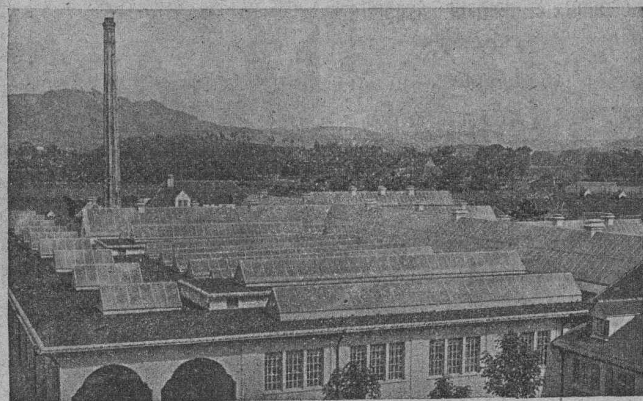
Schroppes
et
Sables de pierres
artificielles

peuvent être fournis constam-
ment en quantités importantes

TOITURES DE VERRE

SANS MASTIC

(Système breveté)



Abattoirs de la Ville de Berne.

Walther & Müller

Maison Suisse

BERNE

Maison Suisse

BUREAU TECHNIQUE

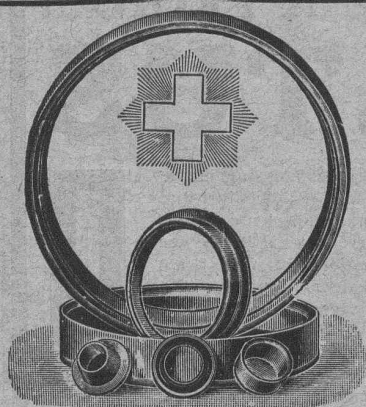
Demandez notre visite.

TÉLÉPHONE 912.

Adresse télégraphique : WALTHERMULLER

Représentant à Genève :

O. HERZOG, Ingénieur, rue de Lyon, 31, GENÈVE



marque de fabrique.

CUIRS EMBOUTIS

en toutes formes et grandeurs pour Turbines, Presses hydrauliques, Pompes, etc.

Pour Fabriques de Draps et Filatures les spécialités suivantes en articles techniques, soit :
Frottoirs, Manchons en toutes grandeurs, Courroies de continue, etc.

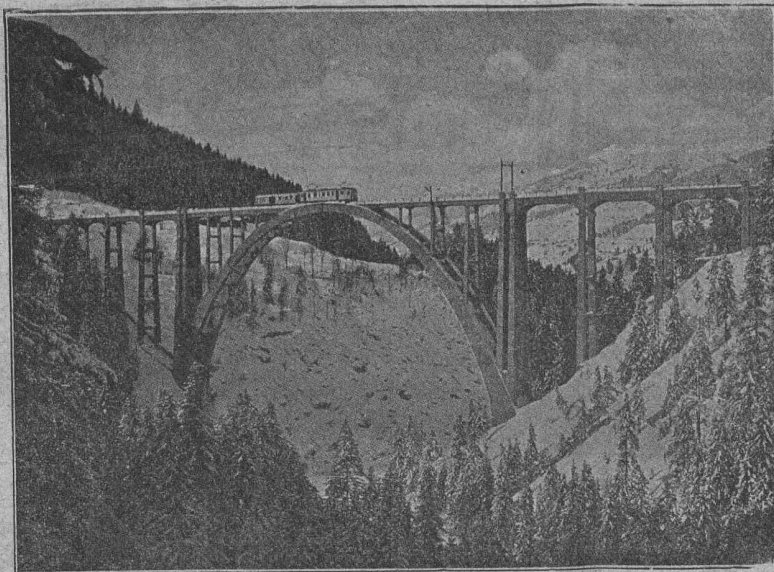
Courroies de transmissions

Première Fabrique suisse
de Cuirs emboutis

Montage et Réparations

Maison spéciale **S. GYSI** 301, Zurlindenstrasse **ZURICH** Fondée en 1909
Téléph. : Selnau 53.47

ED. ZUBLIN & C^{IE} S.A.



Pont près Langwies. Chemin de fer électrique Coire-Arosa, construit en 1913-14.
Diamètre de l'arche : 100 m.

**ZURICH
BALE**

Béton armé
Ponts
Fondations
Constructions
industrielles

RENER & C^{IE} S.A.
BIENNE - BOUJEAN

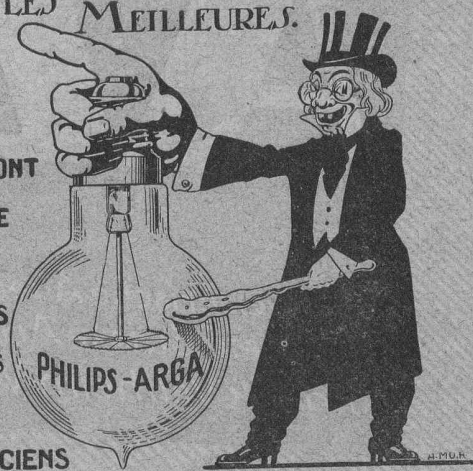


fournissent
Parquets
en tous genres.
Caisses
Cuveaux
Fûts (P-404-U)
d'emballages.

Traverses
de chemins de fer
et
Poteaux
imprégnés au Bellite-Neuf.

LES LAMPES PHILIPS
SONT LES MEILLEURES.

ELLES SONT
EN VENTE
AUPRÈS DES
SERVICES
ÉLECTRIQUES
ET
ÉLECTRICIENS



Représentant général et exclusif pour la Suisse romande et italienne

S.A. AMPÈRE, Lausanne.
VENTE EN GROS EXCLUSIVEMENT

La S.A. de Laminoirs et Câblerie, Cossonay

fournit rapidement

FERS POUR BÉTON ARMÉ

