

**Zeitschrift:** Bulletin technique de la Suisse romande  
**Band:** 45 (1919)  
**Heft:** 22

## **Werbung**

### **Nutzungsbedingungen**

Die ETH-Bibliothek ist die Anbieterin der digitalisierten Zeitschriften auf E-Periodica. Sie besitzt keine Urheberrechte an den Zeitschriften und ist nicht verantwortlich für deren Inhalte. Die Rechte liegen in der Regel bei den Herausgebern beziehungsweise den externen Rechteinhabern. Das Veröffentlichen von Bildern in Print- und Online-Publikationen sowie auf Social Media-Kanälen oder Webseiten ist nur mit vorheriger Genehmigung der Rechteinhaber erlaubt. [Mehr erfahren](#)

### **Conditions d'utilisation**

L'ETH Library est le fournisseur des revues numérisées. Elle ne détient aucun droit d'auteur sur les revues et n'est pas responsable de leur contenu. En règle générale, les droits sont détenus par les éditeurs ou les détenteurs de droits externes. La reproduction d'images dans des publications imprimées ou en ligne ainsi que sur des canaux de médias sociaux ou des sites web n'est autorisée qu'avec l'accord préalable des détenteurs des droits. [En savoir plus](#)

### **Terms of use**

The ETH Library is the provider of the digitised journals. It does not own any copyrights to the journals and is not responsible for their content. The rights usually lie with the publishers or the external rights holders. Publishing images in print and online publications, as well as on social media channels or websites, is only permitted with the prior consent of the rights holders. [Find out more](#)

**Download PDF:** 16.02.2026

**ETH-Bibliothek Zürich, E-Periodica, <https://www.e-periodica.ch>**

Services industriels de La Chaux-de-Fonds

## Mise au concours

Ensuite de démission honorable du titulaire, le Conseil communal de La Chaux-de-Fonds met au concours le poste

### d'Ingénieur du Service de l'Electricité

Le cahier des charges peut être consulté au Secrétariat de la Direction des Services industriels, rue du Collège, 30, au 1<sup>er</sup> étage.

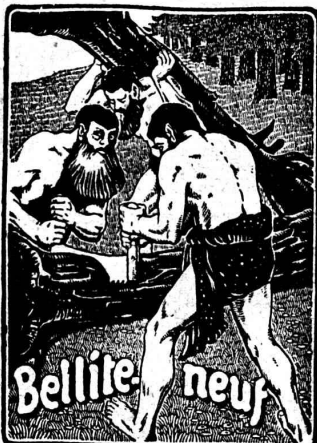
Entrée en fonctions *immédiatement ou date à convenir.*

Traitement : 6600 à 8550 fr., plus allocation pour renchérissement de la vie.

Les offres, avec pièces à l'appui, doivent parvenir à la **Direction des Services industriels**, La Chaux-de-Fonds, *jusqu'au lundi 17 novembre 1919, à 8 h. du matin.*

La Chaux-de-Fonds, le 9 octobre 1919.

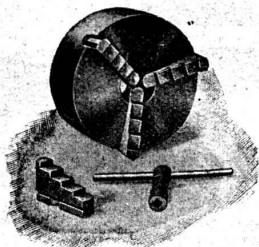
## RENFER & C<sup>IE</sup> S.A. BIENNE - BOUJEAN



fournissent  
**Parquets**  
en tous genres.  
**Caisses**  
**Cuveaux**  
**Fûts** (P-101-U)  
d'emballages.

Traverses  
de chemins de fer  
et  
Poteaux  
imprégnés au Bellite-Neuf.

# „Correct“



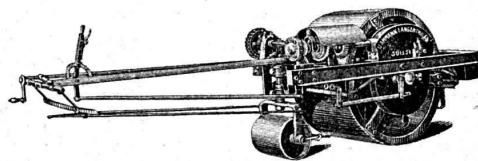
**Mandrins**  
à serrage concentrique  
de haute précision

Dernière création.

**Société pour l'Industrie mécanique**  
ci-devant Soller S. A.

25, Rue Zwinger **Bâle** Rue Zwinger, 25

## U. AMMANN, Ateliers de Construction LANGENTHAL (Suisse)



SPÉCIALITÉ :

### MACHINES POUR LA CONSTRUCTION DE ROUTES

Concasseurs à mâchoires

Broyeurs à cylindres

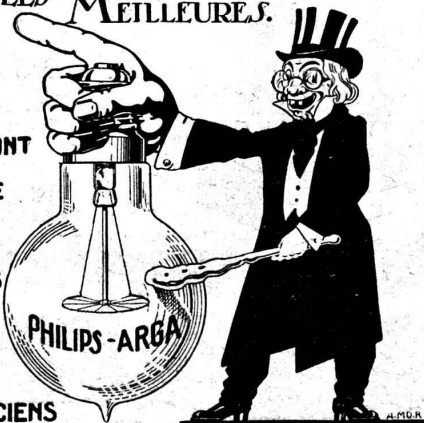
ROULEAUX COMPRESSEURS A MOTEUR

Goudronneuses, Défonceuses

Trieurs rotatifs, Elévateurs, Transmissions.

## LES LAMPES PHILIPS SONT LES MEILLEURES.

ELLES SONT  
EN VENTE  
AUPRÈS DES  
SERVICES  
ÉLECTRIQUES  
ET  
ÉLECTRICIENS



Représentant général et exclusif pour la Suisse romande et italienne

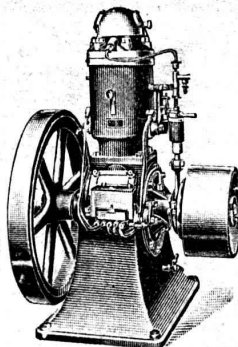
**S. A. AMPÈRE, Lausanne.**  
VENTE EN GROS EXCLUSIVEMENT.

## WEBER & C<sup>ie</sup>, Uster-Zurich

Ateliers de constructions mécaniques et fonderie

Spécialité depuis plus de 20 ans :

## MOTEURS



à huile lourde,  
à pétrole lampant,  
à essence ou à gaz

pour l'industrie,  
pour l'agriculture  
et pour bateaux de transport  
et de pêche

Machines automobiles à  
scier et à fendre le bois  
de chauffage

DEMANDEZ CATALOGUE ET RÉFÉRENCES

# PARQUETERIE D'AIGLE FONDÉE EN 1855

Milan 1906 DIPLOME D'HONNEUR avec MÉDAILLE D'OR  
 GRAND PRIX  
 Exposition Internationale Lyon 1914  
 MÉDAILLE D'OR  
 Exposition Nationale Berne 1914.



Représentée à Lausanne par M. J. MERLE, Maupas, 13.  
 à Montreux par M. Alb. CHENEVAL, rue du Théâtre.  
 à Genève par M. Claude MERLE, rue des Sources, 9.



## GÉTAZ, ROMANG, ÉCOFFEY (S. A.) Lausanne, Vevey, Genève Montreux, Châtel St-Denis

Matériaux de constructions

**CÉRÉSITE**, produit idéal  
 pour rendre le mortier étanche

Fabrique de **Carreaux en ciment** pour dallages

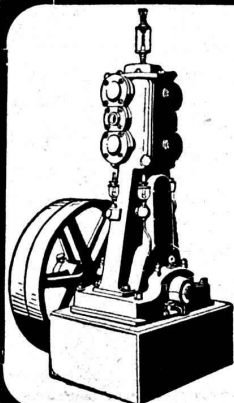
**Tuyaux** en ciment

**Carreaux céramiques** pour dallages et revêtements

**Articles sanitaires** pour toilettes, bains, W.C., etc.

Exposition permanente à Lausanne, Vevey et Genève

Produits réfractaires et isolants :: Bois de construction



## Compresseurs - Pompes à vide Condenseurs, Filtres-presses, Agitateurs

et autres appareils pour l'industrie chimique.

Essoreuses.

Machines spéciales pour le finissage des rubans.

Machines à laver et à teindre les écheveaux.

**Ateliers de Construction Burckhardt, Bâle**

GRILLES SPÉCIALES

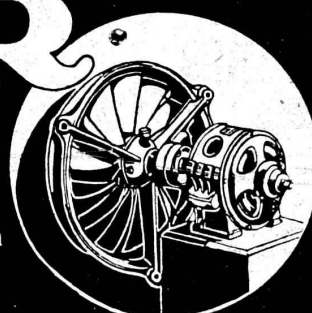
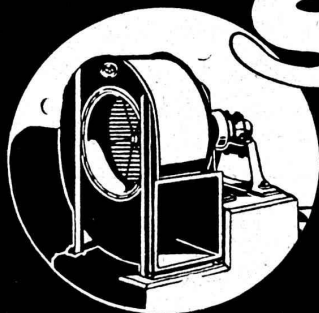
# SULZER

avec

## VENTILATEURS

pour production de pression et évacuation  
 des gaz de combustion

SULZER FRÈRES, SOCIÉTÉ ANONYME, WINTERTHUR (SUISSE)



## Société Genevoise d'Instruments de Physique. Genève

Installations frigorifiques.

Machines à mesurer et à diviser.

Calibres normaux et à tolérances.

Compteurs d'électricité.

Société Suisse d'Explosifs  
**Cheddite & Dynamite**  
 Téléphone 182 LIESTAL Téléphone 182

# EXPLOSIFS de sûreté

de tout genre et de toute puissance.  
 Dynamites, Mèches et Détonateurs.

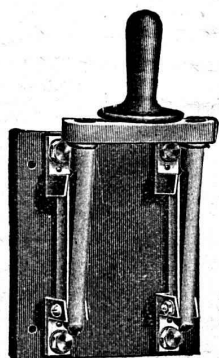
**SIEMENS-SCHUCKERTWERKE**

Succursale: ZÜRICH Löwenst. 55



**INTERRUPTEUR A LEVIER**  
 pour interruption brusque

NOUVELLE CONSTRUCTION



Socle solide  
 Contacts massifs  
 Grande distance de pôles  
 Grande intensité d'interruption

## Portes blindées

munies des derniers perfectionnements  
 anti-chalumeaux  
 à l'abri du feu et de l'effraction  
 fabriqués par la maison

**A. & R. WIEDEMAR**

Fondée en 1862 à Berne Fondée en 1862  
 Médaille d'Or: Exposition Nationale Suisse Berne 1914

**W. BAUMANN**  
**HORGEN**  
 SUISSE  
 Maison fondée  
 en 1860



Volets à rouleaux Stores à lames prismatiques  
 Volets à panneaux Paravents

**CHEMINS DE FER FÉDÉRAUX**  
 (1<sup>er</sup> arrondissement.)

## Place vacante

### Ingénieur de II<sup>me</sup> classe

au bureau de l'ingénieur en chef de la voie  
 du 1<sup>er</sup> arrondissement, à Lausanne.

*Conditions d'admission:* Etudes techniques universitaires complètes et expérience dans la construction et l'entretien du chemin de fer.

*Traitement:* 3500 à 5500 francs, plus les indemnités de renchérissement légales.

*Délai d'inscription:* 15 novembre 1919.

S'adresser par écrit à la Direction du 1<sup>er</sup> arrondissement des C. F. F., à Lausanne.

J. H. 37 448 C.

## CONCOURS D'IDÉES

pour la reconstruction du Temple National à La Chaux-de-Fonds, ouvert dès ce jour entre les architectes suisses.

Le programme et les documents peuvent être réclamés chez M. Léon Perrin, sculpteur, 23, rue de Bel-Air, à La Chaux-de-Fonds, contre versement d'une somme de 10 fr. qui sera restituée à chaque concurrent justifiant de sa participation au concours et ayant rempli les conditions du programme, ainsi qu'à toute personne ayant retourné les documents en bon état avant la fermeture du concours.

Clôture du concours le 15 janvier 1920.

Une somme de 7500 fr. est mise à la disposition du jury pour être répartie entre les quatre meilleurs projets.

La Chaux-de-Fonds, le 27 octobre 1919

Le Conseil d'Administration.

## VOIE DECAUVILLE, neuve

1500 mètres, 50 et 60 cm. d'écartement, hauteur des rails 65 mm. Plate-formes, branchements, etc. Marchandise prise du dépôt, à Zurich, à des prix exceptionnellement bon marché.

Demandes sous chiffres 113, à l'Indicateur vaudois, Lausanne.

## Offres d'exploitation de Brevets d'invention

### E. IMER-SCHNEIDER INGÉNIEUR CONSEIL GENÈVE

Les propriétaires des brevets suisses suivants désirent entrer en relations avec des fabricants suisses, en vue de la fabrication des articles brevetés et seraient disposés à céder des licences d'exploitation ou à vendre leurs brevets:

- N° 67449 du 29 novembre 1913, Autokal Syndicate Ltd., pour: « Dispositif de commande pour machines arithmétiques et machines de compositions typographiques et autres ».
- N° 75273 du 10 novembre 1916, Vickers Ltd., pour: « Régulateur automatique d'alimentation pour du combustible liquide dans des moteurs à combustion interne ».
- N° 72173 du 25 novembre 1915, Simplex Refining Company, pour: « Procédé et installation pour le raffinage du naphte et d'autres pétroles bruts ».
- N° 69504 du 27 décembre 1913, W. M. Holloway, pour: « Perfectionnements aux machines à additionner ».
- N° 58749 du 23 novembre 1914, Vickers Ltd., pour: « Moteur à combustion interne ».
- N° 75923 du 27 novembre 1916, Acetylene Illuminating Co. Ltd., pour: « Procédé pour l'émagasiner des gaz sous pression et installation pour la mise en œuvre ».
- N° 65542 du 27 mai 1913, A. Heinemann, pour: Procédé de préparation du propylène en partant de l'acétylène et du méthane ».
- N° 65548 du 27 mai 1913, A. Heinemann, pour: « Procédé de fabrication synthétique de la glycérine ».
- N° 69686 du 21 décembre 1914, J. & A. Nielauss, pour: « Générateur à vapeur ».

Prière d'adresser les offres ou propositions à M. E. Imer-Schneider ingénieur-conseil, 8, Boul. James Fazy, à Genève, qui les transmettra à qui de droit.



# Le Pont en bois de Hinterkapellen sur l'Aar

dans la direction de la route de Berne à Wohlen, près de Hinterkapellen, est  
**mis en vente pour être démolé.**

Longueur = 2 ouvertures de 38,16 m. = 76,32 m.

Largeur du vide = 4,20 m.

Hauteur » » = 4,20 m.

Bois de construction disponible = 188 m<sup>3</sup>.

Plateaux et dosses disponibles = 72 m<sup>3</sup>.

Fer = 3500 kg.

Tuiles = 21 000 pièces.

Les plans peuvent être consultés dans le Bâtiment d'administration, chambre N° 78, de la Société des Forces motrices bernoises.

La démolition peut commencer au printemps 1920.

Les offres sont à adresser avant fin novembre, au *Département des constructions de la Société des Forces motrices bernoises, à Berne.*

P 9359 Y

# Le Pont en fer du „Wohlei“ sur l'Aar

près de Wohlen (Berne)

**est mis en vente pour être démolé.**

Longueur = 3 ouvertures de 20,60 m., 24,70 m. et 20,60 m. = 65,90 m.

Espace libre du tablier 3,60 m.

Quantité de fer (tablier) 8 000 kg.

Pont proprement dit 32 000 kg.

Palées 7 300 kg.

Total **47 300 kg. de fer.**

Les plans peuvent être consultés dans le Bâtiment d'administration, chambre N° 78, de la Société des Forces motrices bernoises.

La démolition peut commencer au printemps 1920.

Les offres sont à adresser avant fin novembre au *Département des constructions de la Société des Forces motrices bernoises, à Berne.*

P 9358 Y

## La Colle „CERTUS“

Quand la colle « Certus », l'invention d'un chimiste bâlois, apparut sur le marché, elle fit sensation. Les multiples avantages que cette colle réunit s'imposaient tellement à l'évidence des gens du métier que l'usage de la « Certus » se répandit rapidement grâce à ses qualités faisant réclamer par elles-mêmes. Aujourd'hui ce produit ne se fabrique pas seulement à la

**Fabrique de Colle à froid O. Messmer, à Bâle,**

mais aussi dans les succursales de Paris, de Londres, de Détroit (Etats-Unis d'Amérique) et ailleurs.

La colle « Certus » est une poudre blanchâtre qui, délayée simplement dans de l'eau froide, permet d'obtenir, au bout de 5 à 10 minutes, une espèce de crème liquide propre à coller non seulement les bois tendres et les bois durs, mais même les matières les plus compactes telles que le marbre et le fer.

En employant la « Certus » on peut donc se dispenser d'entretenir du feu pour chauffer la colle, ce qui, dans beaucoup d'entreprises, constitue un vrai soulagement. Cette simplification rend en même temps l'emploi de la « Certus » économique.

Outre les qualités que possèdent les colles d'os, la « Certus » en a quelques-unes de spéciales qui, selon la nature des collages à obtenir, sont excessivement précieuses. Nous voulons parler de la résistance à l'eau, à l'humidité et à la chaleur. Le Laboratoire fédéral d'essai des matériaux, à Zurich, qui a étudié les propriétés de la colle « Certus », a retiré de l'eau, intacts, après une immersion de 23 jours, des collages de saule, de pins et de sapins. Aussi n'est-il pas étonnant que la « Certus » ait trouvé un très grand emploi dans la fabrication des aéroplanes, surtout pendant la grande guerre. Il est intéressant de constater que le premier aéroplane, le « Vickers-Vimy », qui ait traversé l'Atlantique en volant d'Angleterre en Amérique, a été collé à la « Certus ».

La force de cohésion de la dite colle n'est pas moins étonnante. La résistance au cisaillement, variable suivant les bois, a pu être portée jusqu'à 113 kg. par cm<sup>2</sup>.

La « Certus », très appréciée en particulier pour les collages de bois contre-plaqué et de bois croisés, s'emploie aussi dans l'industrie des cuirs, des linoléums, etc. Elle s'introduit aussi de plus en plus comme colle de ménage grâce à sa préparation facile et le résultat solide des collages.

## TECHNICIENS-DESSINATEURS

pour bureau d'études, expérimentés en appareils de levage : un pour la partie mécanique, un pour la partie métallique et un pour les applications de l'appareillage électrique à la partie mécanique, sont demandés par importante maison en Italie.

Adresser offres, avec copies de certificats, références et prétention d'appointement, à U. 10432 G., à Publicitas S. A., Lausanne.

## A vendre

2 machines à vapeur Sulzer Frères, 1888 et 1890. 30 et 60 chevaux, machines en parfait état de marche. S'adresser au Bureau de la Fabrique d'Horlogerie de Fontainemelon. R998N

## INDICATEUR VAUDOIS

Livre d'Adresses de Lausanne et du Canton de Vaud.

**Dans toutes librairies**



Les propriétaires du brevet suisse N° 75909 du 12 décembre 1916, pour « Distributeur de courant pour appareils d'allumage électrique » désirent entrer en relation avec fabricants en vue de la mise, en valeur en Suisse, des inventions brevetées. Adresser offres et demandes de renseignements à l'Office Mathey-Doret & Co. Bollwerk, 17, Berne.

## On cherche

pour la Suisse, la représentation d'un article quelconque de construction, breveté ou non, ou dans les bois. Conditions modestes.

S'adresser à M. Georges Baumann, architecte, chemin de Montreux, 12, à Montreux.



## P. CHIARA & FILS

Pl. St-Laurent, 23, LAUSANNE

Verres de toutes sortes en gros et détail.

**ENTREPRISES GÉNÉRALES de VITRERIE** en tous genres  
Atelier spécial de Vitraux d'Art  
ENCADREMENTS



Manufacture de Papiers

**STOUKY, BAUMGARTNER & C°**  
LAUSANNE et RENENS

Spécialité de Papiers  
utilisés dans l'Industrie du Bâtiment

Métaux antifrictions

Soudures d'étain

Métaux purs

Articles techniques

**Vestit Metal S.A.**

Zurich.



## C. F. WEBER S.-A., MUTTENZ - BALE

Téléphone 12

Fabrique de cartons bitumés et de produits de goudron

Télégrammes :  
Nonnenmühle

Maison de 1er ordre pour la livraison de

Plaques isolantes asphaltées en toutes épaisseurs et en tous genres

Vernis d'asphalte (antiécaillithe), Asphalte pour parquets, Mastic d'asphalte pour divers usages  
Carbolinéum.

## TRAVAUX D'ASPHALTAGE

POUR COUVERTURES DE TOITURES  
PLATES POUR BATIMENTS, FABRIQUES

Couvertures en ciment volcanique — Plaques isolatrices en asphalte

Chapes en asphalte sur voûte, tunnel, etc.  
Asphalte caoutchouté monolithe  
Planelles et pavés en asphalte comprimé  
Pavage de bois

Travaux garantis

Etanchéité parfaite

Nombreuses références

**ROSSO & SCHNEEBELI, LAUSANNE  
ET VEVEY**

## Glaus, Leuzinger & C<sup>ie</sup>, Aarau

Successeurs de Gysi & Cie

### INSTRUMENTS TECHNIQUES

*SPECIALITÉS :*

Pieds à coulisse haute précision  
Pieds à profondeur  
Règles en rubans d'acier — Compas à ressort  
Equerres de haute précision trempées  
Trusquins

Demandez le prospectus

L'emploi des

### Préparations de Preolit

comme préservatif contre l'humidité, l'eau du fond ou  
celle en pression rend possible une

**Double-Isolation**  
de toute construction.

Fabrication suisse. Appréciée depuis un grand nombre d'années.

Casse postale  
Gare

Fond. 1896

**W. THIELE, Zürich**

Fabricant de produits chimiques pour la construction

Téléphones :

Selnau 3766

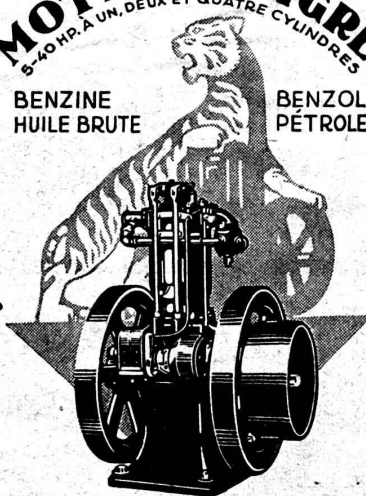
Selnau 3923

Premières références suisses

**MOTEURS TIGRE**  
5-40 HP. À UN, DEUX ET QUATRE CYLINDRES

BENZINE  
HUILE BRUTE

BENZOL  
PÉTROLE



POUR INDUSTRIE, AGRICULTURE,  
INSTALLATIONS ÉLECTRIQUES, ETC.

**ATELIERS  
DE CONSTRUCTION  
S. HINWIL A.**  
ZÜRICH  
RUE STAMPFENBACH 17. TEL. H. 6433

## Halles, Ponts, Echafaudages

Constructions en bois « Système Stäubli »

breveté dans tous les pays civilisés

**SUPPORTS PROFILÉS EN LAMELLES DE TOUTE FORME**  
SANS FER SANS COLLE

Meilleure utilisation du bois  
Facilement démontable

Poids minime  
Résistant aux intempéries

Projets et exécution par **WILLI STÄUBLI**, Zurlindenstr., 115, Zurich

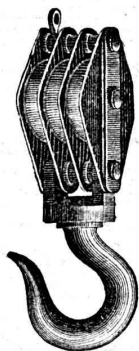


# USINE-RABITZ-RÉFORME

Bützberg (Berne).

Nous livrons un treillis porte-mortier (**Rabitz-Réforme**) léger et adhérent pour tout genre de mortier, son emploi garantit un revêtement durable et sans fissure, la rouille ainsi que les taches sont exclues. Le Rabitz-Réforme est utilisé spécialement pour la confection de plafonds, parois, voûtes, piliers, pour le crépissage sur le bois (Riegel), etc., ainsi que pour tout autre enduit à l'extérieur ou à l'intérieur. Vu sa souplesse et sa légèreté sans pareille, le Rabitz-Réforme se prête à toute forme, son maniement est très commode et l'application est très facile et n'exige point d'autre préparatif. Le treillis bien tendu permet de faire une grande économie de matière (mortier), tout en augmentant la solidité de l'enduit ou du plafond, etc. Le travail est de beaucoup simplifié en comparaison avec d'autres produits de ce genre. Le Rabitz-Réforme n'est détérioré ni par le transport, ni par son maniement. Un seul essai convaincra toute personne du métier de ses nombreux avantages. Le treillis est fabriqué en rouleaux de 10 m. de long et 100 cm. de large, le rouleau complet pèse environ 17,5 kg.

Demandez offres et échantillons directement à l'Usine.



Palans, treuils, moufles

Chaines et Cordages

**Max Schmidt & C<sup>ie</sup>**

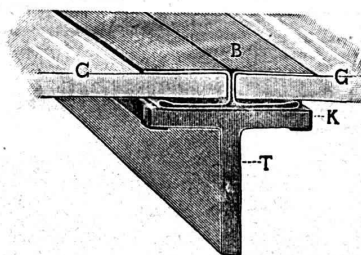
LAUSANNE

**Installations pneumatiques**



**H-FLOTTMANN & C<sup>ie</sup>**  
**ZÜRICH 2** RENGGER/  
STRASSE 86

## TOITURE DE VERRE sans mastic



à moyen de bandes de plomb. Est la plus solide, la plus commode, et la plus propre.

Elle s'emploie pour les sheds, lanterneaux et les serres.

Livré et monté: 180,000 m<sup>2</sup>.

Fabricant et détenteur du brevet :

**JACQUES SCHERRER, Zurich**

Bleicherweg, 26

Représentant pour la Suisse romande :

**J. ARBORE, Vitrerie, Neuchâtel**

## Constructions Métalliques

**C. Wolf & C<sup>ie</sup>, Nidau (Berne)**

## PAPIERS

à calquer, naturel et paraffiné en rouleaux et en feuilles,

à dessin, blanc et jaune.

à héliographier,

Papiers millimétrés à dessin et à calquer, en rouleaux et en blocs brun et bleu.

Toile à calquer premières qualités.

Echantillons sur demande.

Maison spéciale p<sup>r</sup> papiers techniques

**G. Suter-Glogg**

Bâle 7

## MANUFACTURE DE CAOUTCHOUC V<sup>VE</sup> DE H. SPECKER

(S. A.)

Z U R I C H

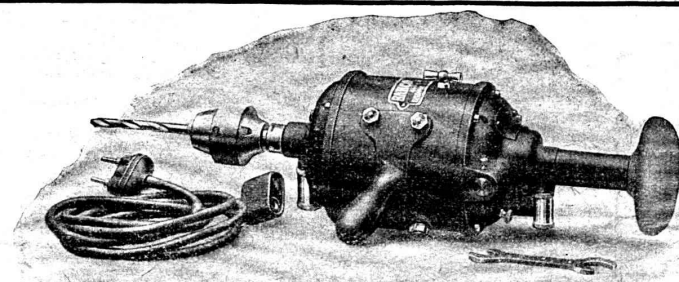


Spécialités :

Vêtements pour Scaphandriers et Mineur  
Culottes, Bas et Bottes à eau  
Gants en caoutchouc pour Electriciens  
Souliers spéciaux.  
Isolateurs en Caoutchouc.  
Tapis en caoutchouc.  
Tubes et Feuilles en Ebonite, Fibre et Amiante.  
Guttapercha  
Bandes caoutchoutées.  
Isolantes.

TUBES A GAZ

Manteaux et Pélerines en tissus caoutchouté



## MOTEURS ÉLECTRIQUES

et

Appareils en tous genres

sont fournis, neufs ou d'occasion

par le dépôt

**J.-H. GROB, Zurich 6**

## Société Suisse de Machines-Outils Oerlikon

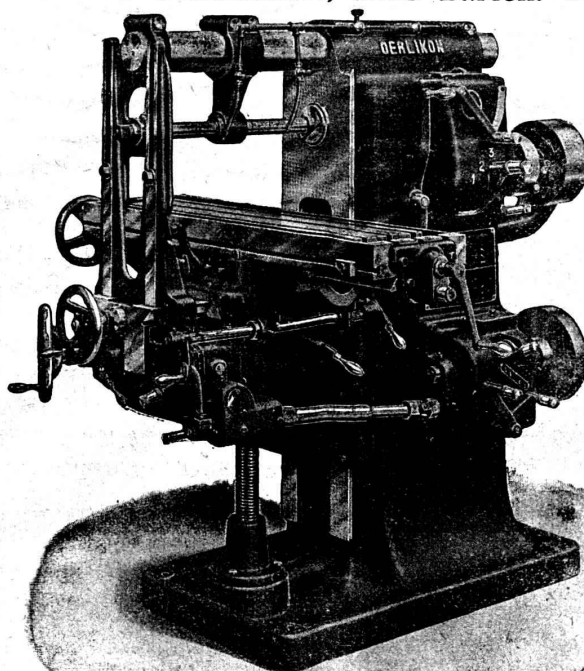
à OERLIKON, près Zurich.

### Machines-Outils

en tous genres  
pour l'usinage  
des métaux.

Exécution soignée.

Télégrammes: OUTIL OERLIKON



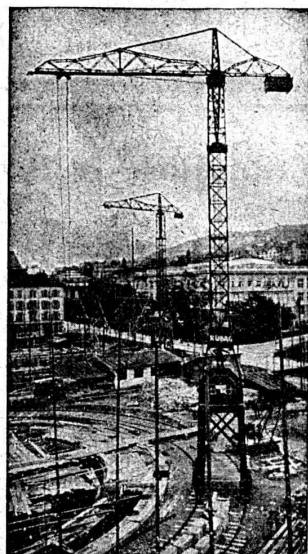
### SPÉCIALITÉS:

Perceuses rapides  
et radiales

Aléseuses  
horizontales

Tours de précision  
à grand débit

Machines à fraiser  
etc.



## RUBAG

S. A. pour  
constructions mécaniques

### ZURICH

Seidengasse, 16

Ci-devant H. v. Arx & Co, Zurich,  
John B. Metzler, Zurich

Matériel roulant, machines  
d'entreprises  
et machines-outils

## GRANITS DU TESSIN

Société Anonyme H. Schulthess

Siège à PERSONICO, capital fr. 300,000

Direction à Lavorgo (Tessin)

Téléph. 9

✦  
ESCALIERS, BALCONS

SOUBASSEMENTS, TRAVAUX de FAÇADE

SPÉCIALITÉ:

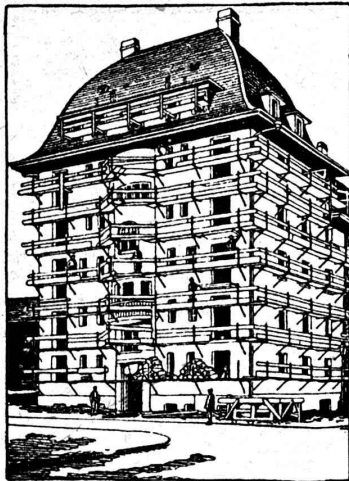
Granit fin blanc de Verzasca pour travaux soignés,  
gneiss blanc pour revêtements d'escaliers en fer  
ou en béton armé.

RÉFÉRENCES DE PREMIER ORDRE

Représentants:

à Genève M. A. Guelpa, Rue du Stand, 53  
à La Chaux-de-Fonds, M. R. Chapallaz, architecte





## PROPRIÉTAIRES, Architectes ou Artisans

n'hésitez pas à munir vos bâtiments en construction et même vos maisons terminées, en vue de rénovations des façades, réparations de moulures et gouttières, etc. des

Consoles brevetées **«HERKULES»** pour échafaudages

Procédé le plus simple et le plus rapide pour le montage sans poutres d'échafaudages.

Demandez de plus amples renseignements et offres à

**TÉLÉPHONE Selnau N° 780 • Hch. HATT-HALLER • ZURICH 3**  
ENTREPRENEUR DE BATIMENTS ET DE TRAVAUX PUBLICS

Fabrique d'appareils et Fonderie suisse



**NEYER & CO ZURICH**

57, rue de la Gare. Téléphone Selnau N° 5277

**Appareil à chasse „Stella“ pour cabinets d'aisance**

Nouveau système, hautement recommandé par les avantages suivants :

*Dépense d'eau très restreinte,  
Réglage à volonté.*

*Très élégant. Très solide.*

## DÉCORATIONS EN STAFF

de fabrication spéciale brevetée et meilleur équivalent des travaux poussés sur place sont achetés par architectes, entrepreneurs de préférence chez

**ERNEST HABERER & Cie - BERNE**  
JH 1185 B) Téléphone 943

Commandes directes d'après catalogues et travaux d'après plans spéciaux sont promptement exécutés. Projets avec nos motifs de catalogues pour plafonds, murs, etc., en tous genres et grandeurs, d'après plans donnés, sont fournis gratuitement. Conditions avantageuses. Catalogues à disposition.

### TRAVAUX DE SCULPTURE

Modèles artistiques pour façades et intérieurs. Groupes pour monuments. Figurines pour décors et ornements de fontaines, colonnes, vases, etc. Exécution en pierre naturelle et artificielle.

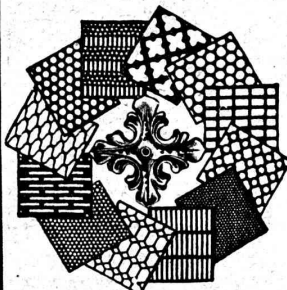
## PAPIERS

à dessin et à calquer en rouleaux et en feuilles.

Premières qualités.  
Echantillons à disposition.

**Jucker-Wegmann S. A.**  
Papiers en gros  
**ZURICH**

## Tôles perforées



**H. HEER & Co**  
OLTEN 7318

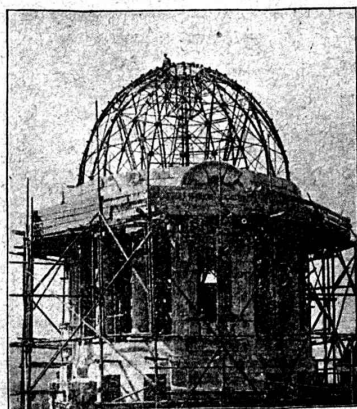
## L'INTÉGRANT

trouve avec avantage son emploi dans la quadrature de surfaces planes, la détermination de moments statiques, de moments d'inertie, centre de gravité, lignes élastiques, solution de problèmes cinématiques et cinéostatiques.

Ce nouvel instrument permet l'intégration graphique de n'importe quelle fonction. — Maximum d'erreur 1 %.

Brochure et renseignements gratuits par la

**Société anonyme**  
**Exploitation d'Inventions modernes**  
Zurich O.F. 16215 Z.



Ateliers de Constructions métalliques S. A.

**Löhle & Kern Zurich**

Maison suisse

Fondée en 1902

Projets et exécution de toutes

**Constructions en fer**

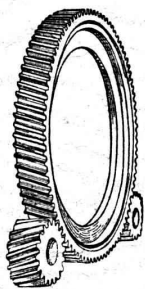
Charpentes, Colonnes, Sommiers, Pans de fer, Toits en shed brevetés, Lanterneaux, etc. Halles, Coupoles, Mâts, Grues, Caissons, Silos, Ponts etc.

# SOCIÉTÉ ANONYME DES ENGRENAGES MAAG

ADRESSE TÉLÉGR. : MAAGRÄDER

ZURICH

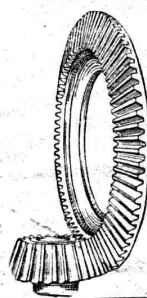
TÉLÉPHONE : SELNAU N° 633



**Engrenages en acier trempés et rectifiés.**

**Réducteurs de vitesse.**

**Pompes Engrenages Maag.**



## J. LAMBERCIER & C<sup>ie</sup> Genève



**MACHINES - OUTILS  
à grand rendement**

pour l'usinage rapide et précis des métaux

**Types pour commande  
par moteur électrique.**

Outillage américain «Starrett», «Union», «Standard», «Card»,  
«Williams», pour le traçage et mesurage, le montage et le  
travail des métaux.

**Fournitures d'atelier. - Transmissions. - Lubrifiants.**

## L. SCHULER

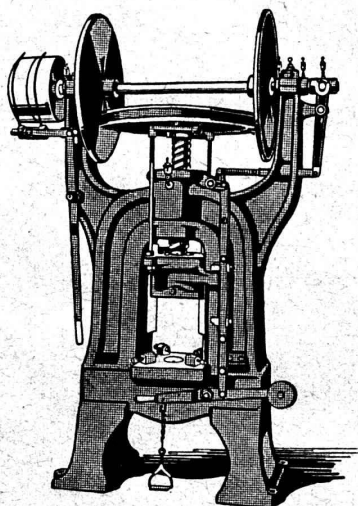
Fondée  
en 1839

Göppingen (Wurtemberg)

Plus de  
1400 ouvriers.

La plus ancienne usine allemande ayant comme spécialité  
la construction de :

**Presses à excentrique. Balanciers à friction. Machines à  
découper les encoches. Cisailles. Machines spéciales et  
Outils pour travailler la tôle et les métaux.**



Représentant pour la Suisse romande :

**RUBIN & WELTI, Ingénieurs, LAUSANNE**

7, Boulevard de Grancy

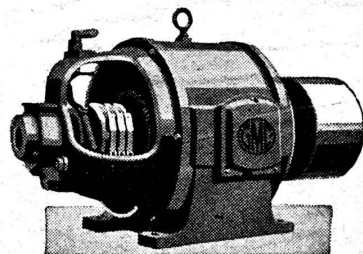
Téléph. 44-74

## G. Meidinger & C<sup>ie</sup> - Bâle

Fabrique spéciale de Ventilateurs et Moteurs électriques

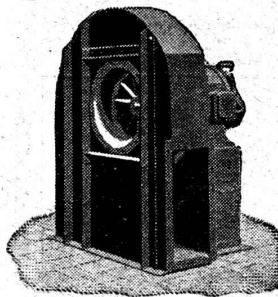
**Dynamos  
et Moteurs  
électriques.**

jusqu'à 300 HP.



**Ventilateurs à haute pression**

pour cubilots, feux de forge, fonderies.



**Ventilateurs  
centrifuges**

pour tous les besoins  
de l'industrie.

**Ventilation - Séchage  
Dépoussiérage.  
Installations frigorifiques  
Transport de copeaux**

Représentant : L. E. GOLAY, ing.  
Rue Versonnex, 13 — GENÈVE — Téléphone 70 15

## Jean Litzler & Fils, Bâle

ci-devant Litzler & Keller - Klybeckstr., 124 - Téléph. 775

**Constructeurs de cheminées et de  
maçonnerie de chaudières et fours**

Projets et exécution de

**CHEMINÉES D'USINES**

**Murage des chaudières de tout système  
Construction de fours p<sup>r</sup> buts techniques  
Réparations**

**Stock de matériaux réfractaires**

**PREMIÈRES RÉFÉRENCES  
sur plus de 900 travaux exécutés.**

**Meilleure exécution de tous les travaux par  
des maçons spécialistes et experts.**



Construit  
en béton armé  
d'après brevet  
79138 + 79138  
Système de construction  
avantageux.



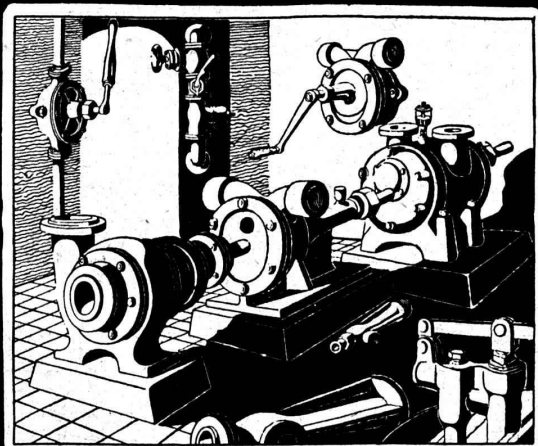
# Wotan

à remplissage gazeux

La lampe préférée

Siemens-Schuckertwerke  
Bureau Zurich

FONDERIE & ROBINETTERIE de **LYSS**



**POMPES EN TOUS GENRES.**

## Indicateur vaudois

Livre d'adresses de Lausanne  
:: et du Canton de Vaud ::  
Paraît chaque année en janvier

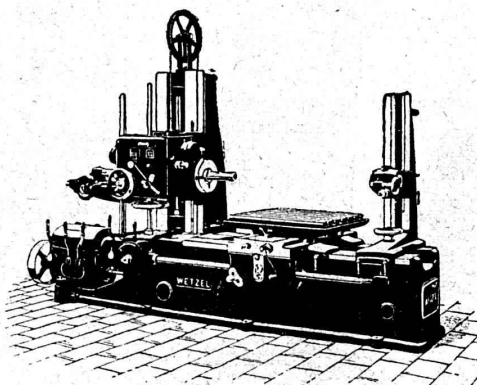
**Dans toutes Librairies**

## Machines à percer, aléser et fraiser horizontales

Prix avantageux.

Délais rapides.

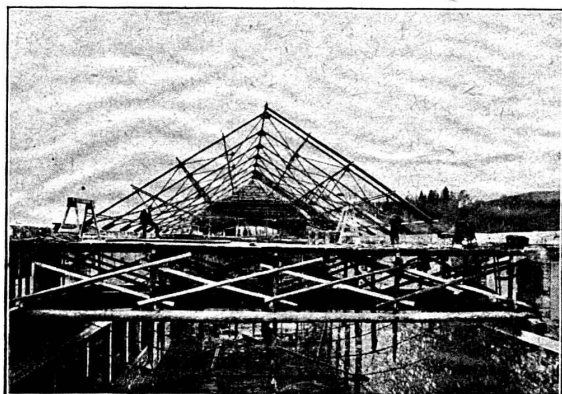
**MACHINES DE PRÉCISION**



**H. GRAF-BUCHLER, Zurich.**

Maison fondée  
en 1897.

Splügenstrasse, 12  
près de la gare Enge.



# Constructions métalliques J. FATIO FILS & C<sup>IE</sup>

Successeurs de Louis FATIO

(Fondée en 1845)

**LAUSANNE**

St-Roch - Maupas.

N° 558.

Louifatio : Lausanne.



TÉLÉPHONES

CABLES

**PARIS**

3, Rue Milton, 9<sup>me</sup>

Trudaine 60-28.

Louifatio : Paris.

Production en 1916, 1917 et 1918: 2.200.000 kgs.

Références en Suisse et en France.

## CANAU X ISOLIT — SCHOFER

Meilleurs systèmes de cheminée.

FABRIQUE de CHEMINÉES ALLSCHWIL-BALE

**BUREAU DE VENTE: BERNE**

Tél. 3271

Effingerstrasse, 19.

Le bureau de vente à Berne fournit  
toute étude, renseignements, calculs, devis et plans.

## Nouvelle aération rationnelle des bâtiments !

Brevet suisse  
77894



Brevet suisse  
77894

au moyen du

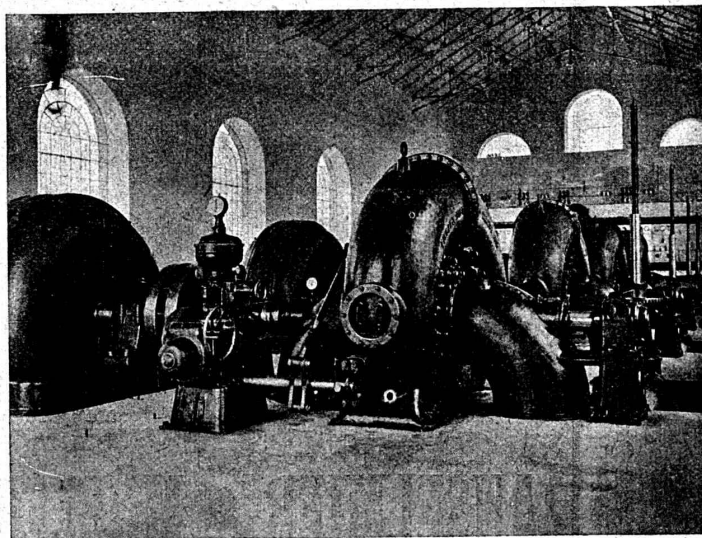
« SÉSAME », appareil en forme de chape de toiture

L'ouverture et la fermeture de toute la toiture ne nécessitent aucun effort physique et s'effectuent d'un seul point de commande. Grande facilité de réglage selon les besoins d'aérage. Intercepte complètement la pluie. L'appareil est exécuté dans n'importe quelle longueur et ajustable à toutes espèces de bâtiments.

Exécution et vente  
par le concessionnaire: **C. GAISSER, ZURICH 6**

## ST<sup>E</sup> A<sup>E</sup> DES ATELIERS PICCARD, PICTET & C<sup>IE</sup> — GENEVE —

USINE DE SAINT-JULIEN-MONTRICHER (Savoie).



4 turbines Francis doubles de 3600 HP. Chute = 43 mètres.

## TURBINES HYDRAULIQUES

POUR TOUTES CHUTES  
&  
TOUTES PUISSANCES

**RÉGULATEURS**  
DE PRÉCISION  
À PRESSION D'HUILE

— — —  
SYSTÈMES BREVETÉS



# VOIES TRANSPORTABLES



Locomotives Electriques et à vapeur, Vagonnets à  
caisse culbutante en acier et en bois. Locomo-  
biles. Pompes centrifuges, Pompes à Diaphragme  
Moteurs Electriques et à benzine

— Vente - Location —

## FRITZ MARTI S.A. BERNE

Dépôts et Ateliers à Berne et Wallisellen Zurich

**Carreaux** en faïence  
pour revêtements

**Carreaux** mosaïques  
en grès fin  
en marbre-mosaïque

*Vente exclusive aux revendeurs.*

**Comptoir des Matériaux  
de Construction Berne** S.  
A.

## ASCENSEURS MONTE-CHARGES MONTE-PLATS

électriques et hydrauliques.

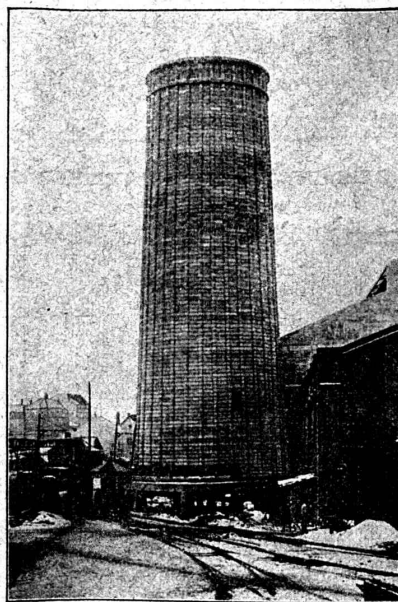
Fabrique suisse de wagons Schlieren S.A.  
Département: Ascenseurs & Monte-Charges  
**SCHLIEREN-ZURICH**

L'INDICATEUR DE VITESSE  
Pour tramways et chemins de fer électriques  
secondaires.

TEL



Sté Ame HASLER  
BERNE



Réfrigérant de 32 m. de hauteur.

**BÉTON ARMÉ**

Canalisations

TRAVAUX  
HYDRAULIQUES

BARRAGES

Cheminées  
en béton armé

BUREAU TECHNIQUE  
pour études

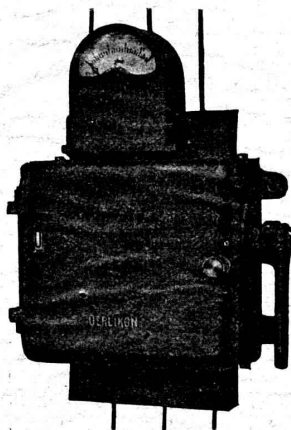
Projets et Devis  
à disposition.

## ANSELMIER & MÜLLER

BERNE

Téléphone N° 1051

Effingerstrasse, 11

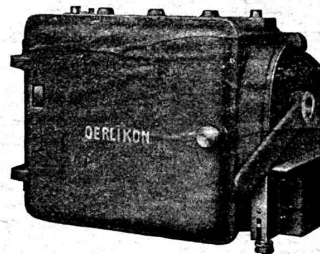


Ateliers de Construction

**OERLIKON**

Bureau de **LAUSANNE**  
GARE DU FLON

Coffret de commande  
pour moteur



## Constructions brevetées „Système Hetzer“

Bâtiments de grande envergure, tels que : Usines, Halls, Hangars, Coupoles, etc.  
Systèmes statiques irréprochables. Rapidité d'exécution. Solidité à toute épreuve.  
Superficie couverte en Suisse jusqu'à ce jour : environ 180 000 m<sup>2</sup>

Etudes, devis et exécutions par la

Société Suisse pour nouvelles constructions en bois „Système Hetzer S.A.“  
Téléphone Hottingen 1915 à Zurich Stampfenbachstrasse 15



### Références :

Remise pour les locomotives des C.F.F. à Berne; Toit des perrons des C.F.F. à Gossau, Viège, Letten-Zurich, Schubelbach, Frick etc., Nouveaux ateliers de la Fabrique de machines de Lanquart, à Olten. Ateliers de la Société des Forges de Richterswil; Hangars industriels de la fabrique de cellulose Attisholz; fabrique de produits chimiques Sandoz, à Bâle. Bâtiments militaires, tels que : manèges, hangars, Entrepôts, etc.



CONCESSIONNAIRE pour la SUISSE ROMANDE : ED. BUGNION, entrepreneur, LAUSANNE

## Ateliers de Constructions mécaniques de Vevey (Suisse)

**TURBINES et  
RÉGULATEURS**

Monte-charges de tous systèmes

Compresseurs.

Presses hydrauliques.

ENGINS DE LEVAGE

Grues, ponts  
et plaques tournantes.  
Chariots transbordeurs.

**BRANCHEMENTS et  
CROISEMENTS**

**Fonderie de FER  
et de BRONZE**

PONTS et

Charpentes métalliques.

RÉSERVOIRS

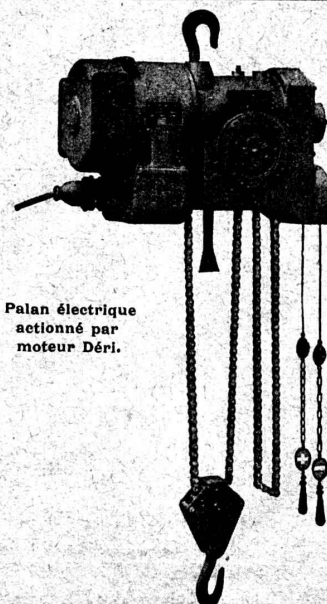
et CHAUDIÈRES

GAZOMÈTRES

TUYAUX

**BARRAGES et ÉCLUSES**

DEVIS de toutes MACHINES  
sur demande.

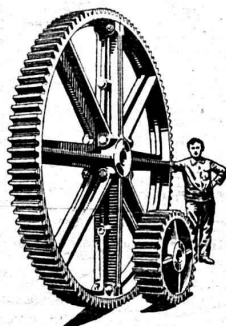


Palan électrique  
actionné par  
moteur Déri.





∞ SOCIÉTÉ DES USINES DE LOUIS DE ROLL ∞  
SUCCURSALE: **USINE DE CLUS** CT. DE SOLEURE



## TRANSMISSIONS MODERNES

avec paliers à graissage à bagues ou à billes.

Installations de transmissions complètes pour toutes les branches de l'industrie.

Embrayages à friction système Benn, brevetés.

Embrayages électromagnétiques à friction, brevetés en Suisse et à l'étranger.

Poulies en fonte. Galopins à graissage automatique ou sur roulement.

Concessionnaires pour la Suisse des

**Transmissions LÉNIX brevetées.**

## RUTTIMANN FRÈRES :: LAUSANNE

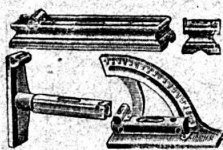
ENTREPRISES ÉLECTRIQUES



TELEPHONE 3322

Maison spéciale pour la construction de

## Réseaux électriques aériens



**E. Klingelfuss & Co**  
Aarau



Fabrique unique des véritables MARQUE DE FABRIQUE  
niveaux d'eau suisses de précision

pour la construction des machines et installations mécaniques.  
Prix courants gratis et franco. — Réparations exactes et solides  
de tout genre de niveaux d'eau, avec garantie.

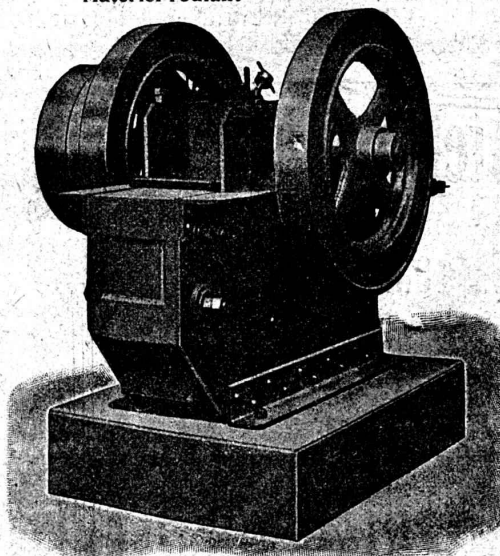
## CONCASSEURS

Nouvelle construction avec tige broyeuse et excentrique  
combinée en une seule pièce.

Nouveau concasseur combiné avec laminoir  
pour la fabrication de ballast, petit gravier et de sable.  
Rendement de 30 à 100 m<sup>3</sup>

Machines à trier et à laver le gravier et le sable.

Appareils et Machines de levage.  
Matériel roulant — Vente et location.



**ROBERT AEBI & Co - ZURICH**

Maison fondée en 1880

## Ascenseurs Stigler

: les plus répandus du monde :

**E. GAILLARD**

Ingénieur

Avenue des Alpes

**LAUSANNE**

Réparations

Transformations

Entretien

Toutes fournitures

TÉLÉPHONE 1-30