

**Zeitschrift:** Bulletin technique de la Suisse romande  
**Band:** 45 (1919)  
**Heft:** 2

## **Werbung**

### **Nutzungsbedingungen**

Die ETH-Bibliothek ist die Anbieterin der digitalisierten Zeitschriften auf E-Periodica. Sie besitzt keine Urheberrechte an den Zeitschriften und ist nicht verantwortlich für deren Inhalte. Die Rechte liegen in der Regel bei den Herausgebern beziehungsweise den externen Rechteinhabern. Das Veröffentlichen von Bildern in Print- und Online-Publikationen sowie auf Social Media-Kanälen oder Webseiten ist nur mit vorheriger Genehmigung der Rechteinhaber erlaubt. [Mehr erfahren](#)

### **Conditions d'utilisation**

L'ETH Library est le fournisseur des revues numérisées. Elle ne détient aucun droit d'auteur sur les revues et n'est pas responsable de leur contenu. En règle générale, les droits sont détenus par les éditeurs ou les détenteurs de droits externes. La reproduction d'images dans des publications imprimées ou en ligne ainsi que sur des canaux de médias sociaux ou des sites web n'est autorisée qu'avec l'accord préalable des détenteurs des droits. [En savoir plus](#)

### **Terms of use**

The ETH Library is the provider of the digitised journals. It does not own any copyrights to the journals and is not responsible for their content. The rights usually lie with the publishers or the external rights holders. Publishing images in print and online publications, as well as on social media channels or websites, is only permitted with the prior consent of the rights holders. [Find out more](#)

**Download PDF:** 26.01.2026

**ETH-Bibliothek Zürich, E-Periodica, <https://www.e-periodica.ch>**

# Cérésite

Brevetée  
s. g. d. g.

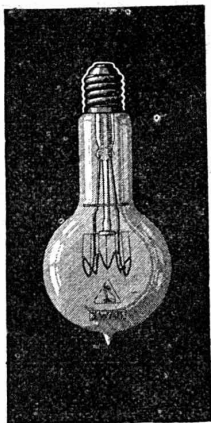
Hydrofuge incomparable rendant le  
mortier rigoureusement imperméable

Représentants généraux pour la Suisse :

**Gétaz, Romang, Ecoffey S. A.**

LAUSANNE. tél. 3880. VEVEY, tél. 77.

Adresse Télégraphique : Matériaux.

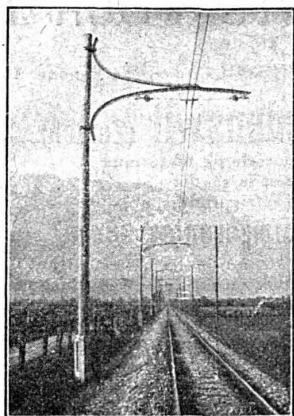


## LAMPES à filament étiré

1 Watt et  $\frac{1}{2}$  Watt  
Fabrication exclusivement suisse

**LUMIÈRE S.A.**  
**ZOUG (Suisse)**

USINE à GOLDAU



## BIGLER, SPICHIGER & C<sup>ie</sup>, S. A.

à BIGLEN (Berne)

Fabrique de meubles en fer et de machines

Fabrication spéciale pour

**Matériel de lignes de contact et Matériel  
d'équipement de chemins de fer électriques**

DIRECTION : Ing. MORGENTHALER

**BUREAU TECHNIQUE à BERNE**

Adresse pour la correspondance : BIGLER, SPICHIGER & C<sup>ie</sup>, à BERNE  
Téléphone N° 26 20 Adresse télégraphique : ELECTROBIGLEN BERNE

ATELIERS MÉCANIQUES --  
SERRURERIE MÉCANIQUE  
-- FORGE MÉCANIQUE --  
ÉTAMPAGE -- PRESSAGE

MENUISERIE MÉCANIQUE  
PEINTURE -- SOUDURE AU-  
TOGÈNE -- FABRICATION  
D'ARTICLES EN SÉRIES



## Henri Brändli, Horgen

Fabrique de carton bitumé, ciment ligneux.

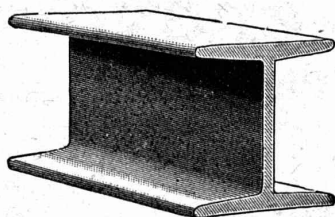
## Asphaltages en tous genres

*pour Travaux publics, Bâtiments, Chemins de fer, Ponts, Chaussées, etc.*  
**Parquet sur asphalte. Carrelage de bois mis en asphalte.**

Meilleures références.  
Télégr. Henri Brändli.

Service soigné.  
Téléphone : 38

## MAX SCHMIDT & C<sup>ie</sup> LAUSANNE



Fers  
I B

profils  
spéciaux

**de Differdingen**

Larges plats, U, zorès, cornières.

## BAUER S. A. ZURICH 6

Fabrique spéciale de Coffres-forts  
Portes blindées

Compartiments de location pour banques.

Meubles de bureau en acier - Etagères pour livres  
et dossier - Installation de Bibliothèques et Archives.

La plus ancienne et la plus importante fabrique suisse de la branche  
Fondée en 1862

**ATELIERS MÉCANIQUES**  
**ACMÉ**  
**LAUSANNE**  
 12, Av. Fraisse. Tél. 1943  
**JEAN LIEBER**

## MACHINES THERMOGÈNES brev.

pour chauffer au pétrole et à l'huile lourde

pour plier, frotter, redresser à chaud, braser, tremper, recuire. Pour sécher des moules de fonderies, pour la chauffe avant soudure autogène, pour chauffer des fours à cémenter, à tremper, à recuire, etc.



## GÉTAZ, ROMANG, ÉCOFFEY (S. A.)

Lausanne, Vevey, Genève  
 Montreux, Châtel St-Denis

**MATÉRIAUX**  
 DE  
**CONSTRUCTION**

Fabriques de Tuyaux en ciment et de Carrelages.  
 Briques en ciment et cilico-calcaires.  
 Carrelages céramiques :: Faïences pour revêtements.  
 ARTICLES SANITAIRES

## FABRIQUE D'INGRÉDIENTS POUR LA TREMPE

FONDÉE EN 1886

TÉLÉGRAMME : BRUN WÆDENSWIL — TÉLÉPHONE 102



Palier chauffant.

### Ed. BRUN, Wædenswil (Zurich)

Première fabrique spéciale de matériaux  
 pour la trempe et la soudure,  
 de graisse et huile réfrigérantes, etc.

### Graisse et Huile réfrigérantes "Brun"

Graisse et huile réfrigérantes pour paliers, permettant  
 de remettre des paliers chauffés en un délai très court à  
 leur état normal. Refroidit les paliers chauds et les em-  
 pêche de se chauffer, en nettoyant en même temps les  
 coussinets de toute impropreté pendant la marche.

Se recommande pour la mise en  
 marche de nouvelles machines.

Economie de temps, de force, de charbon et d'argent.



Palier refroidi pendant la marche au moyen  
 de la graisse ou de l'huile réfrigérante Brun.

Production journalière 15,000 kg.

EXPORTATION

GRILLES SPÉCIALES

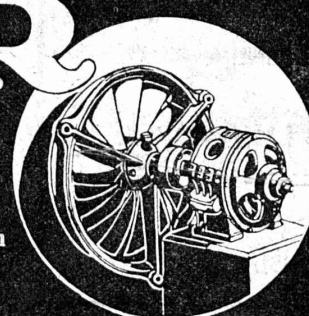
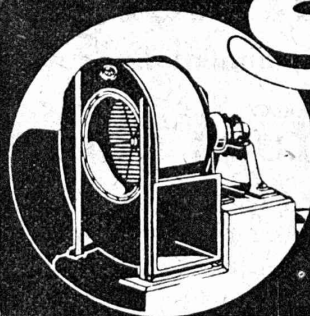
# SULZER

avec

## VENTILATEURS

pour production de pression et évacuation  
 des gaz de combustion

SULZER FRÈRES, SOCIÉTÉ ANONYME, WINTERTHUR (SUISSE)



## Société Genevoise

d'Instruments de Physique. Genève

Installations frigorifiques.

Chaudronnerie légère

Outils de précision.

Compteurs électriques.



# PARQUETERIE D'AIGLE FONDÉE EN 1855

Milan 1906 DIPLOME D'HONNEUR avec MÉDAILLE d'OR  
 GRAND PRIX  
 Exposition Internationale Lyon 1914  
 MÉDAILLE D'OR  
 Exposition Nationale Berne 1914.



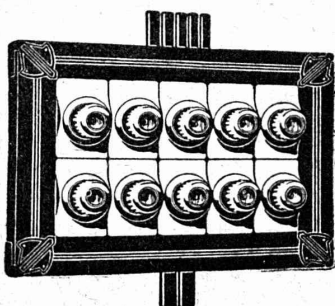
Représentée à Lausanne par M. J. MERLE, Maupas, 13.  
 à Montreux par M. Alb. CHENEVAL, rue du Théâtre.  
 à Genève par M. Claude MERLE, rue des Sources, 9.

## SIEMENS - SCHUCKERTWERKE

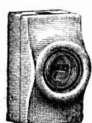
Succursale: ZÜRICH Löwenst., 55



### Tableau de distribution Système Used



Distribution système Used  
 composée seulement de 7 pièces.



Coupe-circuit universel  
 système Used

sur les modèles installés à faible hauteur, tous les raccords et toutes les connexions sont toujours contrôlables par devant.

30 %  
 moins chers  
 que les  
 tableaux sur  
 marbre.

## Portes blindées

munies des derniers perfectionnements  
 anti-chalumeaux

à l'abri du feu et de l'effraction

fabriqués par la maison

## A. & R. WIEDEMAR

Fondée en 1862 à Berne Fondée en 1862  
 Médaille d'Or: Exposition Nationale Suisse Berne 1914

On cherche pour entrée 1<sup>er</sup> mars

## CONTREMAITRE

(év. technicien)

capable et sérieux pour contrôle et surveillance d'une exploitation de tourbière assez importante.

Offre, « curriculum vitae », certificats, références, salaire et photo sous chiffre C-170-Y Publicitas S. A., Berne.

## Offres d'exploitation de Brevets d'invention

**E. IMER-SCHNEIDER** INGÉNIEUR CONSEIL GENÈVE

Les propriétaires des brevets suisses suivants désirent entrer en relations avec des fabricants suisses, en vue de la fabrication des articles brevetés et seraient disposés à céder des licences d'exploitation ou à vendre leurs brevets :

- N° 39 367 du 24 décembre 1906, **Otto Frick**, pour : Four électrique à induction.
- N° 75 099 du 28 mars 1916, **Henri-Raymond Guyot**, pour : Dispositif refroidisseur.
- N° 70 909 du 12 mars 1915, **A.-J. Jung**, pour : Perfectionnements aux machines à imprimer et distribuer les tickets.
- N° 68 995 du 7 novembre 1914, **J.-M. Voith**, pour : Dispositif de guidage pour les barres de support de machines automatiques à fabriquer les allumettes à dispositifs de poussée multiples.

Prière d'adresser les offres ou propositions à M. E. Imer-Schneider ingénieur-conseil, 8, Boul. James Fazy, à Genève, qui les transmettra à qui de droit.

## CONCOURS D'IDÉES

pour l'étude d'un nouvel hôtel  
 pour

**l'Union des Banques Suisses à Lausanne.**

Un concours est ouvert dès le 13 janvier pour l'édification d'un nouveau bâtiment sur l'emplacement dit « l'Ancienne poste », Place Saint-François.

Seuls les architectes lausannois installés à Lausanne avant le 1<sup>er</sup> janvier 1915 sont appelés à concourir.

Les projets devront être remis le 10 avril 1919, au siège de la Banque, 2, place Saint-François, à Lausanne. Le programme du concours est à disposition des intéressés à la même adresse.

P-30133-L

## SOUMISSION

La Direction du 1<sup>er</sup> arrondissement des chemins de fer fédéraux à Lausanne ouvre un concours pour la fourniture et la pose à la gare de Bex d'une grue de chargement pivotante de 10 tonnes de force.

Les intéressés peuvent se procurer les conditions spéciales à cette fourniture au bureau N° 42 du bâtiment d'administration N° 1 à Lausanne.

Les soumissions portant la suscription « Offre pour la fourniture d'une grue de chargement » devront parvenir, sous pli fermé, à la direction soussignée jusqu'au 17 février 1919 au plus tard.

J. H. 30248 C.

Direction du 1<sup>er</sup> arrondissement des  
 chemins de fer fédéraux.

## Entrepreneur

De suite entrepreneur actif et expérimenté pour reprise à forfait d'une exploitation de tourbe à la machine.

Offre, « curriculum vitae », photo, certificat et références sous chiffre E-172-Y à Publicitas S. A., Berne.



## Place au concours

**Electrotechnicien de 2<sup>me</sup> classe**, à l'office téléphonique de **Genève**. Les postulants, de nationalité suisse, porteurs du diplôme d'électrotechnicien et possédant si possible deux langues nationales, sont invités à adresser leurs offres de services, accompagnées de certificats et d'une courte biographie, à la direction soussignée jusqu'au 28 janvier 1919.

Direction des Télégraphes  
LAUSANNE

## Technicum Cantonal de Bienne

# Mise au concours d'une place de Professeur.

La place de professeur des *branches mécaniques techniques et travaux de laboratoire* est à repourvoir pour le semestre d'été 1919 au Technicum cantonal de Bienne. La direction du Technicum donne tous renseignements sur le programme et le traitement.

S'insérer jusqu'au 22 février 1919 à la Direction de l'Intérieur du Canton de Berne. Joindre aux offres les diplômes du Polytechnicum, ainsi que les certificats de l'activité pratique.

Berne, 18 janvier 1919.

P-1148-U

Direction de l'Intérieur du canton de Berne:

Dr TSCHUMY.

## On cherche à acheter

**Quelques bons théodolites  
et quelques lunettes à niveler.**

Offres détaillées sous Z-10232-Y, à *Publicitas, S.A., Berne*.

## A VENDRE

environ 25 tonnes fer pour béton armé, en barres de 5-6 mètres de long, diamètre 18-19 millimètres.

Adresser offres sous chiffres **P 24229 C, Publicitas S. A., Lausanne**.

## Siegrist & Stokar, Schaffhouse (Suisse)

Fabrique spéciale

d'Articles de Dessin et de Mesurage

Tables à dessin

## INGÉNIEUR diplômé

ayant pratique de constructions en béton armé, connaissant la statistique super. cherche place.  
Offres sous 103-G à *L'Indicateur Vaudois*, à Lausanne.

## DESSINATEUR- ARCHITECTE

habile et expérimenté, pour l'élaboration d'esquisses, projets et plans d'exécution; est demandé de suite ou pour époque à convenir.  
Bonnes références exigées.  
Adresser offres avec prétentions sous chiffre 102, à *L'Indicateur Vaudois*, à Lausanne.

## INGÉNIEUR

Suisse romand, indépendant, ayant occupé poste supérieur dans construction et exploitation de chemins de fer, se chargerait d'expertises concernant constructions, décomptes de travaux, éval. collaboration à projets de chemins de fer et canaux, traductions techniques d'allemand en français et vice-versa, représentations. — Offres sous chiffre 1519, à *L'Indicateur Vaudois*, à Lausanne.

A vendre pour fin janvier

**1 câble en acier bien conservé**  
de 780 mètres de longueur et de 28 mm. de diamètre.

S'adresser à la *Compagnie du Funiculaire Lausanne-Ouchy*, à Lausanne. P-10144-L

## Apprenti- Dessinateur

cherche place de volontaire chez entrepreneur, charpentier ou maître-maçon pour se perfectionner dans la pratique.

Offres sous N° 330 Y *Publicitas S. A., Berne*.

## DOLOMITES

(carbonate de magnésie)

à vendre P-120-M

*Carrières d'Arcel, Villeneuve (Vaud)*.

## Ingénieur topographe et géomètre brev.

cherche de l'occupation dans bureaux techniques pour triangulation, levés, topographie, Ev. dessins et calculs à la maison. — Dessins pour lithographie. — Offres au *Bulletin* sous chiffres 101 à *L'Indicateur Vaudois*, à Lausanne.

## Commanditaire

Maison de la Suisse romande, ancienne renommée, avec bonne clientèle, demande comme commanditaire, technicien dans la partie chauffage. O. F. 7 N.

Adresser offres sous O. F. 7 N, à *Orell Fussli, Publicité, Lausanne*.

## ANTIFROSTO

Produit se mélangeant au béton et mortier pour en empêcher le gel et éviter ses suites.

FABRICATION ET VENTE

Kasp. Winkler & C<sup>ie</sup> - Zurich 5

Téléphone: Selnau 8963.

Adresse télégraphique: Sika.



## Plaques à enchaînement

Brevet 46934. — Licence offerte pour les cantons de Berne (Oberland), Uri, Unterwald, Glaris, Fribourg, Grisons, Appenzel, Saint-Gall, Thurgovie, Tessin, Vaud, Valais, Neuchâtel, Genève.

Plaques en béton armé, utilisables de **plusieurs côtés**, insurpassables pour la **construction des digues**.

Voir la description dans la *Schweiz. Wasservirtschaft*, N° 22 de la 4<sup>me</sup> année, et dans le *Bulletin technique*, N° 16 de la 42<sup>me</sup> année.

Les intéressés sont priés de s'adresser à M. O. Brodbeck, ingénieur, Liestal. O. F. 4733 A.

## Métaux antifrictions

Soudures d'étain

Métaux purs

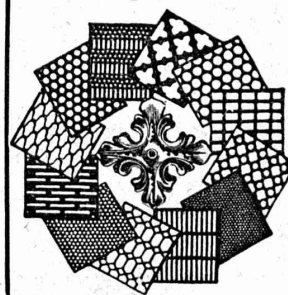
Articles techniques

**Vestil Metal S.A.**

Zurich.



## Tôles perforées



**H. HEER & C<sup>o</sup>**  
OLTEN 7341

**BUREAU INTERNATIONAL DE  
BREVETS D'INVENTION  
GENÈVE SUISSE  
E. IMER-SCHNEIDER  
INGÉNIEUR-CONSEIL**

# INDICATEUR VAUDOIS

Recueil des Adresses de Lausanne et du Canton de Vaud  
publié par la Société Suisse d'Édition, 4, Jumelles, Lausanne.

Paraît au commencement de chaque année.

En souscription En librairie

En souscription En librairie

**I<sup>re</sup> Partie :** adresses de Lausanne par  
ordre alphabétique et profession-  
nel . . . . . Fr. 5.— 6.—

**II<sup>e</sup> Partie :** adresses de Lausanne par  
ordre de rues, villas, sociétés, ren-  
seignements, etc. . . . . Ne se vend pas seule

**III<sup>e</sup> Partie :** adresses des autres com-  
munes du canton . . . . . Fr. 5.— 6.—

**I<sup>re</sup> et II<sup>e</sup> Parties réunies** . . . . . » 8.50 10.—

**I<sup>re</sup> et III<sup>e</sup>** » » » 8.50 10.—

**I<sup>re</sup>, II<sup>e</sup> et III<sup>e</sup>** » (Complet) » 12.— 14.—

## GRANITS DU TESSIN

Société Anonyme H. Schulthess

Siège à PERSONICO, capital fr. 300,000

Direction à Lavorgo (Tessin)

Téléph. 8

ESCALIERS, BALCONS

SOUBASSEMENTS, TRAVAUX de FAÇADE

SPECIALITÉ :

Granit fin blanc de Verzasca pour travaux soignés,  
gneiss blanc pour revêtements d'escaliers en fer  
ou en béton armé.

RÉFÉRENCES DE PREMIER ORDRE

Représentants :

à Genève M. A. Guelpa, Rue du Stand, 53  
à La Chaux-de-Fonds, M. R. Chapallaz, architecte



### UNION SOCIÉTÉ ANONYME À BIENNE

Première Fabrique Suisse de Chaînes soudées  
par procédé électrique breveté  
USINE À MÂCHE.

Chaînes en tous genres pour l'Industrie.  
Chaînes calibrées et éprouvées à double résistance pour  
grues, monte-charges, palans et toutes sortes d'appareils  
de levage. Chaînes pour élévateurs et transporteurs,  
Chaînes à lier pour chemins de fer, Chaînes de charge  
pour fonderies etc. Chaînes antidérapantes pour automobiles.

LES COMMANDES SONT REÇUES PAR  
TRÉFILIERIES RÉUNIES S. A., BIENNE  
S. A. DES FORGES ET USINES DE MOOS, LUCERNE  
H. HESS & C<sup>ie</sup>, PILGERSTEG-RUTI, ZÜRICH

## ATELIERS de CONSTRUCTIONS MÉCANIQUES

de VEVEY (Suisse)

### TURBINES et RÉGULATEURS

Monte-charges de tous systèmes

Compresseurs.

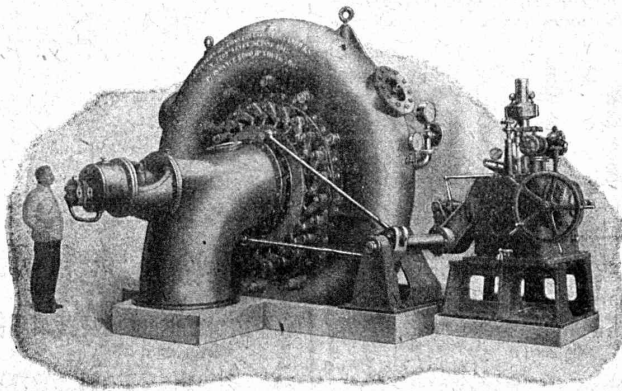
Presses hydrauliques.

ENGINS DE LEVAGE

Grues, ponts  
et plaques tournantes.

Chariots transbordeurs.

BRANCHEMENTS et  
CROISEMENTS



Turbine spirale avec régulateur à pression d'huile, 5500 HP., sous 160 m. de chute.

### Fonderie de FER et de BRONZE

PONTS et

Charpentes métalliques.

RÉSERVOIRS

et CHAUDIÈRES

GAZOMÈTRES  
TUYAUX

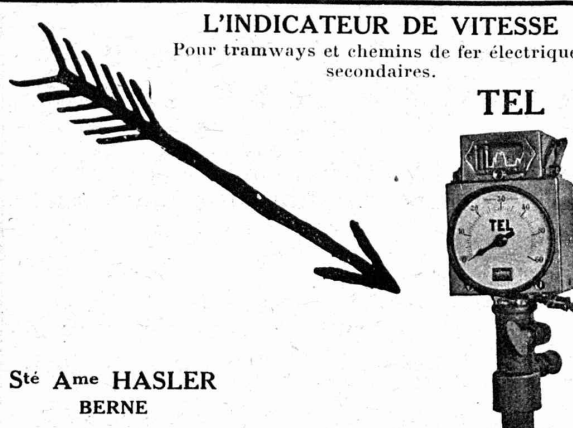
BARRAGES et ÉCLUSES

DEVIS de toutes MACHINES  
sur demande.



**L'INDICATEUR DE VITESSE**  
Pour tramways et chemins de fer électriques secondaires.

TEL



Sté Ame HASLER  
BERNE

**Le fer remplace l'acier**  
pour la fabrication  
**d'Outils: d'organes de machines:**

fraises, forets, limes, couteaux. engrenages, cisailles, étampes, poinçons, mâchoires de serrage

**Ressorts** de tous genres et de toutes dimensions.  
**Tôle de fer, Pièces détachées,**  
par l'emploi de nos Fours brevetés + et s. g. d. g.

**Fours**  
à tremper,  
à cémenter  
et  
à recuire.

Fours normaux disponibles.  
Travaux de trempe en tous genres.  
Livraison de pièces d'épreuves.

**Fours**  
de forge,  
et  
à chauffer les barres

Avec nos fours brevetés, la chaleur est partout également répartie, même aux surfaces d'appui. Toute oxydation est rendue impossible, donc pas de pièces manquées. Le four peut être conduit même par des ouvriers inexpérimentés.

**Fours à fondre, à bleuir et à revenir.**  
Rendement supérieur. Economie de combustible 40 %.  
Prospectus et références à disposition.

**ALB. BUSS & C<sup>ie</sup>, S. A. - BALE**

**Pierres à filtrer**

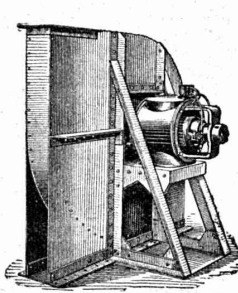
pour tous usages chimiques et techniques; grande porosité et remarquable résistance aux acides. Les meilleures pour remplacer les étamines

**Fabrique de colle à froid O. Messmer, Bâle**

**G. Meidinger & C<sup>ie</sup> - Bâle**  
Fabrique spéciale de Ventilateurs et Moteurs électriques

**Ventilateurs centrifuges**  
pour tous les besoins de l'industrie.

Ventilation  
Séchage  
Dépoussiérage



Transport  
de copeaux  
Installations  
frigorifiques

**Ventilateurs à haute pression**  
pour cubilots, feux de forge, fonderies.

**Dynamos et Moteurs électriques**  
jusqu'à 300 HP.

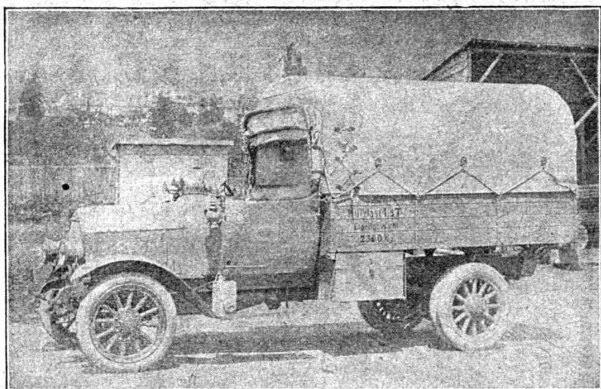
Représentant: L. E. GOLAY, ing.  
Rue Petitot, 15 — GENÈVE — Téléphone 70 15

**ASCENSEURS  
MONTE-CHARGES  
MONTE-PLATS**

électriques et hydrauliques.

Fabrique suisse de wagons Schlieren S. A.  
Département: Ascenseurs & Monte-Charges  
**SCHLIEREN-ZURICH**





Camionnette Militaire Suisse.

# Nouvelle S.A. des Automobiles **MARTINI**

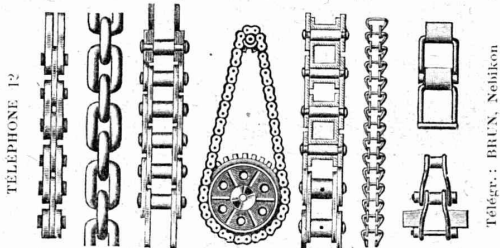
Saint-Blaise — (Neuchâtel)

**CAMIONNETTES:** 1500 Kg. Charge Utile.  
**VOITURES TOURISME:** 14 et 18 HP.

Devis sur demande.

**J. BRUN & C<sup>ie</sup>, Nehikon**

Fabrique de chaînes et  
appareils de levage

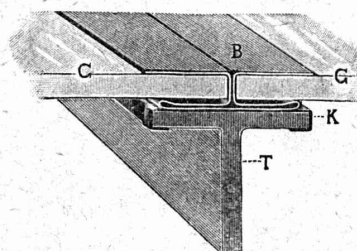


TELEPHONE 12

Télégr.: BRUN, Nehikon

Grands stocks en chaînes pour toutes industries,  
ainsi qu'en palans, chariots roulants, crics, etc.  
Demandez nos offres, s. v. p.

## TOITURE DE VERRE sans mastic



à moyeu de bandes de plomb. Est la plus solide, la plus commode, et la plus propre.

Elle s'emploie pour les sheds, lanterneaux et les serres.

Livré et monté: 180,000 m<sup>2</sup>

Fabricant et détenteur du brevet:

**JACQUES SCHERRER, Zurich**

Bleicherweg, 26

Représentant pour la Suisse romande:

**J. ARBORE, Vitrierie, Neuchâtel**

Plaques isolantes „Asphaltine“ à combinaisons variées. - Vernis d'asphalte. - Asphalte pour parquets. Mastic d'asphalte pour divers usages. - Matières désinfectantes.

Tous renseignements par

**C.F. Weber S. A.**

Fabrique de Cartons bitumés  
et de Produits de Goudron

Téléphone 12 - **Muttenz-Bâle**

**Constructions Métalliques**  
**C. Wolf & C<sup>ie</sup>, Nidau (Berne)**

**SIKA**

Avec de „Sika“  
bouché e dense!



est reconnu le plus sûr  
moyen d'arrêter  
l'humidité  
et les infiltrations  
même sous la plus  
grande pression d'eau.  
**ÉTANCHÉITÉ ABSOLUE**  
Toutes garanties.  
...

**KASP. WINKLER & C<sup>ie</sup>**  
**ZURICH V**

Téléph. Selnau 3963. Télégr. Sika

**Propriétaires - Architectes - Ingénieurs**

Faites soumissionner vos entrepreneurs sans changer  
vos plans en appliquant les procédés

**“MIXEDSTONE”**

vous doublerez la rapidité d'exécution et réaliserez une  
économie considérable sur le prix de vos constructions.

Le bureau technique de la Société fournit  
toute étude, renseignements, calculs, devis et plans.

**Mixedstone - Genève**

## Installations pneumatiques



**H. FLOTTMANN & C<sup>ie</sup>**  
**ZÜRICH 2** RENGGER/  
STRASSE 86

**AFFOLTER, CHRISTEN & C<sup>ie</sup> S. A.**  
**BALE**



**GALVANISATION A FAÇON**

(GALVANISATION AU BAIN)

**PLOMBERIE**

FABRIQUE SPÉCIALE DE TOUS

**TRAVAUX DE TOLERIE**

(SPÉCIALITÉ SOUDURE AUTOGENE)

BOUILLEURS

RÉSERVOIRS

TUYAUX

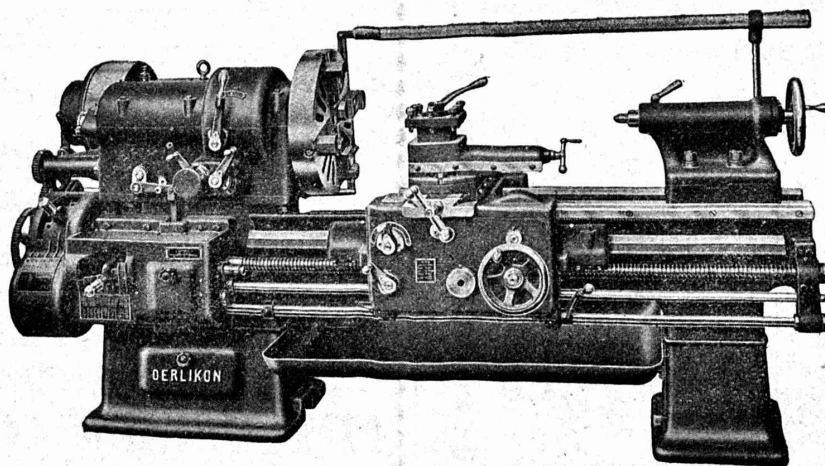
EMBALLAGES MÉTALLIQUES

ETC.

## Société Suisse de Machines-Outils Oerlikon

TÉLÉ GRAMMES : OUTIL OERLIKON  
PHONE : ZÜRICH : (HOTTINGEN 6943)

### Nouveau tour à monopoulie





# Fédération des Fabricants Suisses

de Cartons bitumés (inscr. R. du C.)

Téléphone : 36.36

ZURICH, Peterhof Télégr. : Dachpappverband Zurich

BUREAU DE VENTE

ET DE CONSULTATION

Livraison de cartons bitumés, ciment ligneux, matières collantes et cartons-feutre.

Achat et **TRANSMISSIONS USAGÉES**  
Vente  
d'occasion : **POULIES, etc.**

**BERTSCHINGER FRÈRES & Cie**  
WALLISELLEN, près ZURICH

Téléphone N° 2.

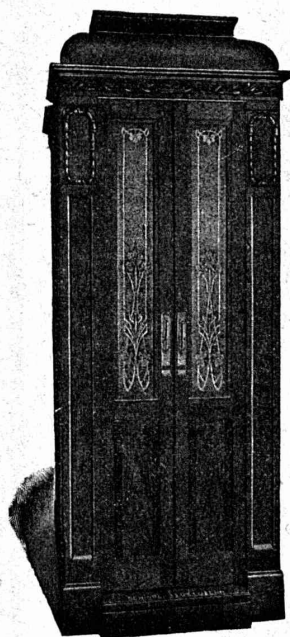
Adresse télégr. Gebertschinger.

## ASCENSEURS ET MONTE-CHARGES

Electriques, Hydrauliques, à Transmission

# Schindler & C<sup>ie</sup>, Lucerne

Bureau et Atelier à LAUSANNE



## Marc PELET

Ingénieur-Constructeur

Rue Saint-Roch, 3 et 5

Commande par bouton  
par corde, par volant.

Marche silencieuse

Parachute infailible

4000 installations en fonctions

Renseignements, Dessins,

Devis et Prix-courants

gratis sur demande.

Appareillage, Serrurerie, Installations sanitaires  
SOUDURE AUTOGENE

## DANIEL PERRET

6, Avenue de Béthusy LAUSANNE Téléphone 1086

Installateur des eaux de Cossonay, Ballaigues, Vallorbe, Vaulion, Echallens  
Bremblens, Leysin, Belmont.

Spécialité de canalisations à haute pression, chauffages de serres. Etudes  
et devis sur demande. Magasin d'exposition et de vente. Articles pour  
gaz. Potagers économiques «Le Réve», etc., Réchauds, manchons, etc.

## ARTICLES SANITAIRES

en marbre-mosaïque armé :

Eviers, Egouttoirs

Fontaines murales, Lavoires

Baignoires

Lavabos individuels et collectifs.

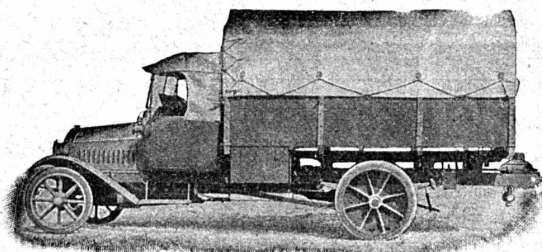
Exécution d'après dessin dans toutes les formes et dimensions.

## S. A. des Usines de Mosaïque en Marbre

BALDEGG

Bureau de vente avec magasin d'échantillons à Berne

Hirschengraben N° 7



Camions de 2 à 5 tonnes,  
Camions pont basculant,  
Omnibus 10-40 passagers,  
Arroseuses automobiles,  
Tracteurs militaires,  
Tracteurs pour l'agriculture,  
Camions pour le transport de  
bois en grumes, etc.

## FABRIQUE d'AUTOMOBILES BERNA S. A.

OLTEN (Suisse)



Tracteur „Bern“ 40 HP.



## ROBINETTERIE

pour :

vapeur,  
eau, gaz  
électricité.



Fonte en laiton et en bronze.

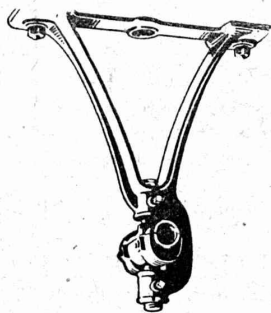
## R. Nussbaum & C<sup>ie</sup> - Olten

Fonderie et Robinetterie





∞ SOCIÉTÉ DES USINES DE LOUIS DE ROLL ∞  
SUCCURSALE: **USINE DE CLUS** CT. DE SOLEURE



## TRANSMISSIONS MODERNES

avec paliers à graissage à bagues ou à billes.

Installations de transmissions complètes pour toutes les branches de l'industrie.

Embrayages à friction système Benn, brevetés.

Embrayages électromagnétiques à friction, brevetés en Suisse et à l'étranger.

Poulies en fonte. Galopins à graissage automatique ou sur roulement.

Concessionnaires pour la Suisse des

**Transmissions LÉNIX brevetées.**

## G. RUTTIMANN :: LAUSANNE

ENTREPRISES ÉLECTRIQUES



TÉLÉPHONE 3322

Maison spéciale pour la construction de

## Réseaux électriques aériens



### CALCULS DE STABILITÉ



Projets - Devis - Mise en soumission - Surveillance - Expertise

**BÉTON ARMÉ et CONSTRUCTIONS DIVERSES**

**A. PARIS,** Ingénieur-Conseil indépendant  
des brevets et des entreprises

Avenue Jomini :: LAUSANNE :: Téléph. 46.92

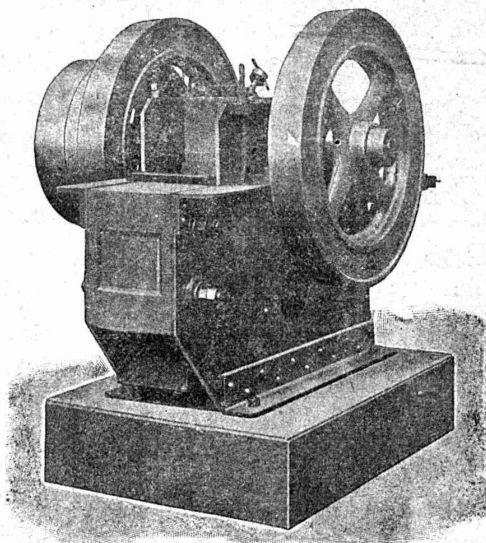
## CONCASSEURS

Nouvelle construction avec tige broyeuse et excentrique combinée en une seule pièce.

Nouveau concasseur combiné avec laminoir  
pour la fabrication de ballast, petit gravier et de sable.  
Rendement de 30 à 100 m<sup>3</sup>

Machines à trier et à laver le gravier et le sable.

Appareils et Machines de levage.  
Matériel roulant — Vente et location.



**ROBERT AEBI & C<sup>ie</sup> - ZURICH**

Maison fondée en 1880

## Ascenseurs Stigler

: les plus répandus du monde :

**E. GAILLARD**

Ingénieur

Avenue des Alpes

**LAUSANNE**

Réparations

Transformations

Entretien

Toutes fournitures

TÉLÉPHONE 1-30